

## 찾아오시는 길

### 신경주역

택시이용 : 약 25~30분 소요  
버스이용 : 700번 (약 1시간 소요)

### 서경주·경주역

택시이용 : 약 20~30분 소요

### 경주 시외(고속)버스터미널

택시이용 : 약 15~20분 소요  
버스이용 : 10번, 16번, 18번, 700번 (약 40분 소요)

\*버스 하차역 : 현대호텔 / 테디베어 박물관 (하차 후 70m 도보이동)

## 장소

경주 현대호텔 다이아몬드홀  
경상북도 경주시 보문로 338 (신평동) 현대호텔

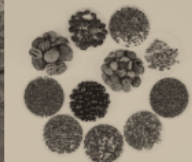
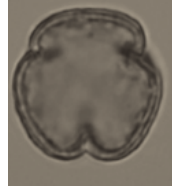


# 월성 고함경 복원 연구

2018.

6.27<sup>Wed</sup> - 6.28<sup>Thu</sup>

경주 현대호텔 다이아몬드홀



**초대합니다**  
Invitation

국립경주문화재연구소는 '월성 고환경 복원 연구'라는 주제로 국제학술대회를 개최합니다. 월성은 신라 왕경 핵심유적으로 지난 2014년 12월부터 발굴조사를 시작하여 어느덧 4년 가 가까운 시간이 흘렀습니다.

고환경 연구는 발굴조사를 통해 확인된 과거의 동·식물 및 지형·지질자료 등을 분석해 당시 사람들의 생활환경을 살펴보는 것입니다. 우리 연구소는 '고환경 연구팀'을 구성하여, 신라인과 그들의 삶에 한 걸음 더 다가가기 위해 노력하고 있습니다.

이번 국제학술대회는 현재 발굴조사 중인 월성에서 확인되고 있는 다양한 동·식물 자료, 목간, 목제유물 등의 연구 방법과 그 활용 방안을 논의하는 자리입니다. 이러한 과정을 통해, 월성을 비롯하여 신라 왕경 사람들의 삶과 시간, 환경을 복원할 수 있는 방안을 지속적으로 찾아나갈 수 있을 것이라 기대하고 있습니다.

뜻 깊은 행사에 여러분을 초대하오니 부디 참석하시어 자리를 빛내주시기 바랍니다. 더불어 학술대회에 참여하여 발표와 토론을 맡아 주신 국내외 학자분들께 깊은 감사를 드립니다.

2018년 6월  
국립경주문화재연구소장 이종훈



1일차

시간	내용 및 발표자	사회: 권택장(국립경주문화재연구소)
13:00~13:40	접수 및 등록	
13:40~14:00	인사말/개회사	
<b>고환경 연구 현황 및 국외 사례</b>		
14:00~14:40	주제 고고학 속의 환경 연구	발표자 신숙정(한강문화재연구원)
14:40~15:40	주제 일본 환경고고학의 진전과 전망	발표자 辻 誠一郎(동경대학)
15:40~15:50	휴식	
15:50~16:50	주제 중국 환경고고연구 성과와 전망	발표자 莫多闻(북경대학)
16:50~17:50	주제 목재연륜 산소동위원소비를 이용한 선사·역사시대 기후복원과 연대결정	발표자 中塚 武(종합지구환경학연구소)

2일차

국내 고환경 연구 현황	사회: 박윤정(신라왕경핵심유적복원·정비 사업추진단)
09:30~10:10	주제 유적의 지질환경 연구 및 적용   발표자 류춘길(한국지질환경연구소)
10:10~10:50	주제 신라 왕경 내 유적의 미지형 개관   발표자 이진주(현대문화재연구원)
10:50~11:30	주제 유적 조사에서 연대측정학의 이용   발표자 이창희(부산대학교)
11:30~12:10	주제 유적 출토 식물유체 연구 및 적용 방법   발표자 김민구(전남대학교)
12:10~13:00	점심 식사
<b>월성 고환경 연구 및 활용 사례</b> 사회: 이채원(국립경주문화재연구소)	
13:00~13:40	주제 경주 월성 출토 동물유체의 현황과 과제   발표자 김현석·이수연(국립경주문화재연구소)
13:40~14:20	주제 경주 월성 식물유체 연구 현황과 과제   발표자 안소현(국립경주문화재연구소)
14:20~15:00	주제 경주 월성 출토 목제유물 연구   발표자 남태광(국립경주문화재연구소)
15:00~15:10	휴식
15:10~16:10	주제 고환경 연구와 유적 정비 활용   발표자 濱田 竜彦(도토리현매장문화재센터)
16:10~16:50	주제 경주 월성 발굴조사와 고환경 연구   발표자 최문정(국립경주문화재연구소)
16:50~17:00	장내정리/휴식
종합 토론	토 론 강봉원(경주대학교)/김건수(목포대학교)
17:00~18:00	좌장 김권구(계명대학교)   김장석(서울대학교)/박지훈(공주대학교)