



政府統計



---

平成30年4月分

# 賃金、労働時間及び雇用の動き

毎月勤労統計調査地方調査月報

---

T O T T O R I

---

鳥取県地域振興部統計課

# 毎月勤労統計調査地方調査の説明

## 1 調査の目的

この調査は、統計法に基づく基幹統計であって、給与、出勤日数、労働時間及び雇用について、鳥取県における毎月の変動を明らかにすることを目的としている。

## 2 調査の対象

この調査は、日本標準産業分類に定める「鉱業、採石業、砂利採取業」、「建設業」、「製造業」、「電気・ガス・熱供給・水道業」、「情報通信業」、「運輸業、郵便業」、「卸売業、小売業」、「金融業、保険業」、「不動産業、物品賃貸業」、「学術研究、専門・技術サービス業」、「宿泊業、飲食サービス業」、「生活関連サービス業、娯楽業（その他の生活関連サービス業のうち家事サービス業を除く）」、「教育、学習支援業」、「医療、福祉」、「複合サービス事業」、「サービス業（他に分類されないもの）」（外国公務を除く）において、常時5人以上の常用労働者を雇用する事業所の中から抽出された約480事業所（うち、30人以上は約240事業所）について行っている。

## 3 調査事項の定義

### (1) 現金給与額

所得税、社会保険料、組合費、貯金等を差し引く前の総額のことである。

「現金給与総額」とは、「きまって支給する給与（定期給与）」と「特別に支払われた給与（特別給与）」の合計額である。

「きまって支給する給与（定期給与）」とは、労働契約、労働協約、あるいは事業所の給与規則等によってあらかじめ定められている支給条件、算定方法によって支給された給与のことで、「超過労働給与」を含む。

「所定外給与（超過労働給与）」とは、所定の労働時間を超える労働、休日労働、深夜労働に対して支給される給与のことである。

「所定内給与」とは、「きまって支給する給与」から「超過労働給与」を除いたものである。

「特別に支払われた給与（特別給与）」とは、あらかじめ定められた契約や規則等によらないで一時的又は突発的理由に基づいて労働者に現実に支払われた給与、新しい協約により過去にさかのぼって算定された給与の追給額、3か月を超える期間ごとに算定される住宅手当や通勤手当等、並びに賞与のことである。

### (2) 出勤日数

労働者が実際に出勤した日数のことである。事業所に出勤しない日は有給でも出勤日にならないが1日のうち1時間でも就業すれば出勤日となる。

### (3) 実労働時間

労働者が実際に労働した時間数のことであって、休憩時間は除かれる。ただし運輸関係労働者等の手待ち時間は含める。なお、本来の職務外として行われる当宿直の時間数は含めない。

「総実労働時間数」とは、「所定内労働時間数」と「所定外労働時間数」の合計である。

「所定内労働時間数」とは、事業所の就業規則で定められた正規の始業時刻と終業時刻の間の休憩時間を除いた実労働時間数のことである。

「所定外労働時間数」とは、早出、残業、臨時の呼出、休日出勤などの実労働時間数のことである。

### (4) 常用労働者

期間を定めずに又は1か月を超える期間をきめて雇われている者のことである。

1日の労働時間の長短は問わず、いわゆるパートタイマー等も含む。

「パートタイム労働者」とは、常用労働者のうち、1日の労働時間、又は1週の労働日数が短い者のことである。

「パートタイム労働者比率」は、常用労働者に占めるパートタイム労働者の割合のことである。

### (5) 入職率・離職率

採用（解雇、退職）、出向及び同一企業内の他の事業所からの（への）転勤によって当事業所に入った（を離れた）常用労働者を、前月末常用労働者数で除した値である。

## 4 調査結果の算定

この結果は、調査事業所からの報告をもとにして事業所規模5人以上の県内すべての事業所に対応するよう推計したものである。

事業所規模5人以上の集計には、事業所規模30人以上の事業所も含まれている。

## 5 利用上の注意

(1) 前年比などの増減率は、調査事業所の抽出替えに伴うギャップ修正をした指数により算出しており、実数で算した場合と必ずしも一致しない。

(2) 不動産業、物品賃貸業は調査対象事業所が少ないため非公表とするが、調査産業計には含まれる。

- (3) 電気・ガス・熱供給・水道業は「電気・ガス業等」、学術研究、専門・技術サービス業は「学術研究等」、宿泊業、飲食サービス業は「宿泊業・飲食業等」、生活関連サービス業、娯楽業は「生活関連サービス等」、サービス業（他に分類されないもの）は「その他のサービス業」と表示する。
- (4) 表5-1～3の「○その他」の一括集計に含まれる産業は次のとおりである。  
「Eその他」の一括集計に含まれる産業は、「家具・装備品」「化学、石油・石炭」「ゴム製品」「窯業・土石製品」「非鉄金属製造業」「はん用機械器具」「生産用機械器具」「業務用機械器具」「その他の製造業」である。  
「Mその他」の一括集計に含まれる産業は、「飲食店」「持ち帰り・配達飲食サービス業」である。  
「Pその他」の一括集計に含まれる産業は、「保健衛生」「社会保険・社会福祉・介護事業」である。  
「Rその他」の一括集計に含まれる産業は、「廃棄物処理業」「自動車整備業」「機械等修理業」「職業紹介・労働者派遣業」「政治・経済・文化団体」「宗教」「その他のサービス業」である。
- (5) 実質賃金指数については、次の算式によって作成している。

$$\text{各月の実質賃金指数} = \frac{\text{各月の名目賃金指数}}{\text{各月の消費者物価指数（持家の帰属家賃を除く総合）}} \times 100$$

## 6 毎月勤労統計調査地方調査の表章産業の変更について

- (1) 毎月勤労統計調査地方調査においては、平成22年1月分から、平成19年11月改訂の日本標準産業分類（以下「新産業分類」という。）に基づく集計結果を公表している。  
「調査産業計」、「建設業」、「製造業」、「電気・ガス・熱供給・水道業」、「情報通信業」、「運輸業、郵便業」、「卸売業、小売業」、「金融業、保険業」、「教育、学習支援業」、「医療、福祉」、「複合サービス事業」については、日本標準産業分類（平成14年3月改訂）（以下「旧産業分類」という。）に基づいて公表している平成21年以前の集計結果と接続させているが、「学術研究、専門・技術サービス業」、「宿泊業、飲食サービス業」、「生活関連サービス業、娯楽業」、「サービス業（他に分類されないもの）」については平成21年以前の旧産業分類に基づく集計結果と接続していない。
- (2) 平成29年1月公表時から平成25年10月に改定された日本標準産業分類に基づくものとしている。ただし、表章産業の名称に変更はなく、平成28年以前の結果と単純に接続させる扱いとしている。  
（注）表章産業の範囲は、「0819 幼保連携型認定こども園」の新設に伴い、「0 教育、学習支援業」、「P 医療、福祉」、「P85 社会保障・社会福祉・介護事業」の範囲に違いが生じるが、影響は大きくないものと考えられる。

## 7 基準年の変更に伴う指数の改訂について

平成29年1月分公表時から、各指数の基準年を平成22年（2010年）から平成27年（2015年）に更新した。平成28年12月分までの指数については、平成29年1月分以降と比較できるように、平成27年平均が100となるものに遡及改訂した。なお、平成28年12月分までの増減率については遡及改訂していない。改訂後の指数で計算したものと一致しないことがある。

基準年の変更に伴う指数の改訂とは、指数の基準年を西暦年の末尾が0又は5の付く年に変更する改訂のことをいい、5年ごとに行うものである（指数の基準時に関する統計基準（平成22年3月31日総務省告示第112号）に基づく）。

## 8 指数のギャップ修正について

調査事業所のうち30人以上の抽出方法は、従来の2～3年に一度行う総入替え方式から、毎年1月分調査時に行う部分入替え方式に平成30年から変更した。賃金、労働時間指数とその増減率は、総入替え方式のときに行っていた過去に遡った改訂はしない。常用雇用指数とその増減率は、労働者数推計のベンチマークを平成30年1月分で更新したことに伴い、平成30年1月分公表時に過去に遡って改訂した。

## 目 次

調査結果の概要	(平成30年4月分)	1
統 計 表		
表 1 - 1	現金給与総額	3
表 1 - 2	〃 産業、就業形態別	3
表 2 - 1	労働時間	4
表 2 - 2	〃 産業、就業形態別	4
表 3 - 1	労働者数	5
表 3 - 2	〃 産業、就業形態別	5
表 4	事業所規模別の賃金、労働時間及び労働者数 (調査産業計)	6
時系列表 1	パートタイム労働者比率及びパートタイム労働者の 時間当たり給与	6
表 5 - 1 ~ 3	産業別現金給与額、労働時間及び労働者数	7
指 数 表		
第 1 - 1 表	名目賃金指数 (現金給与総額 事業所規模 5人以上)	10
	〃 ( 〃 30人以上)	11
第 1 - 2 表	〃 (きまって支給する給与 事業所規模 5人以上)	12
	〃 ( 〃 30人以上)	13
第 1 - 3 表	〃 (所定内給与 事業所規模 5人以上)	14
	〃 ( 〃 30人以上)	15
第 2 - 1 表	実質賃金指数 (現金給与総額 事業所規模 5人以上)	16
	〃 ( 〃 30人以上)	17
第 2 - 2 表	〃 (きまって支給する給与 事業所規模 5人以上)	18
	〃 ( 〃 30人以上)	19
第 3 - 1 表	労働時間指数 (総実労働時間 事業所規模 5人以上)	20
	〃 ( 〃 30人以上)	21
第 3 - 2 表	〃 (所定内労働時間 事業所規模 5人以上)	22
	〃 ( 〃 30人以上)	23
第 3 - 3 表	〃 (所定外労働時間 事業所規模 5人以上)	24
	〃 ( 〃 30人以上)	25
第 4 表	常用雇用指数 (事業所規模 5人以上)	26
	( 〃 30人以上)	27
全 国 結 果		
	平成30年4月分結果	28

# 調査結果の概要（平成30年4月分）

## 1 賃金 — 調査産業計のきまって支給する給与（規模5人以上）が4ヶ月連続で減少（P12参照） —

4月の現金給与総額は、規模5人以上で238,337円となった。その名目賃金指数は84.4で前年に比べ2.4%減（うち規模30人以上では253,923円、その名目賃金指数81.7で前年に比べ6.0%減）となった。

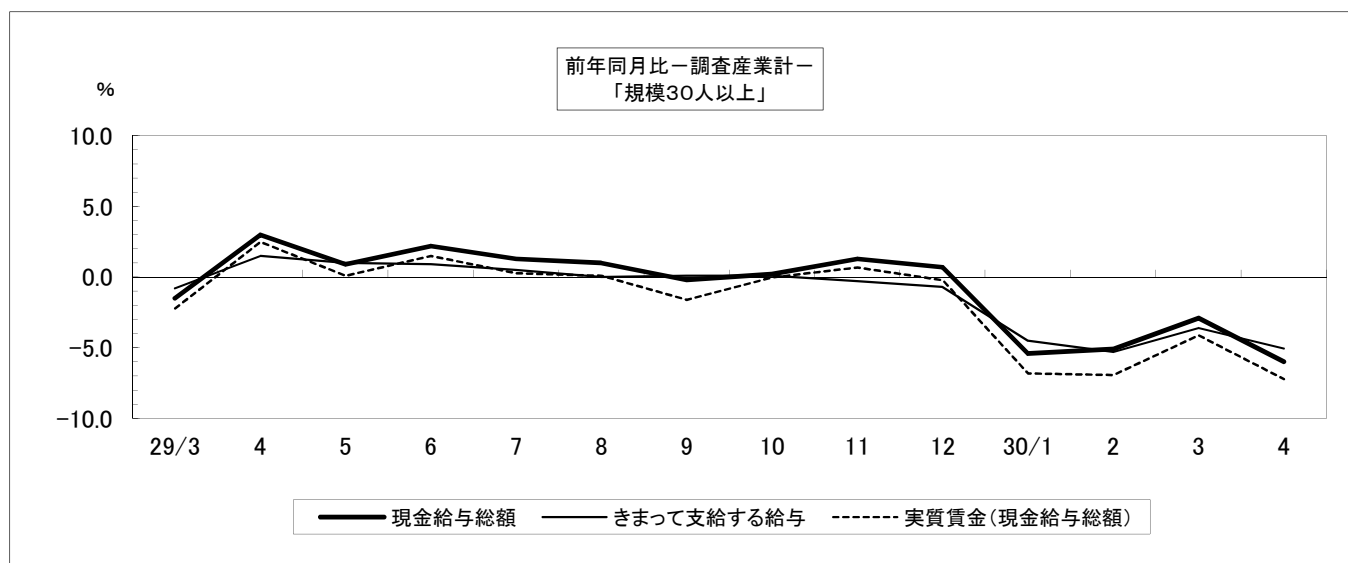
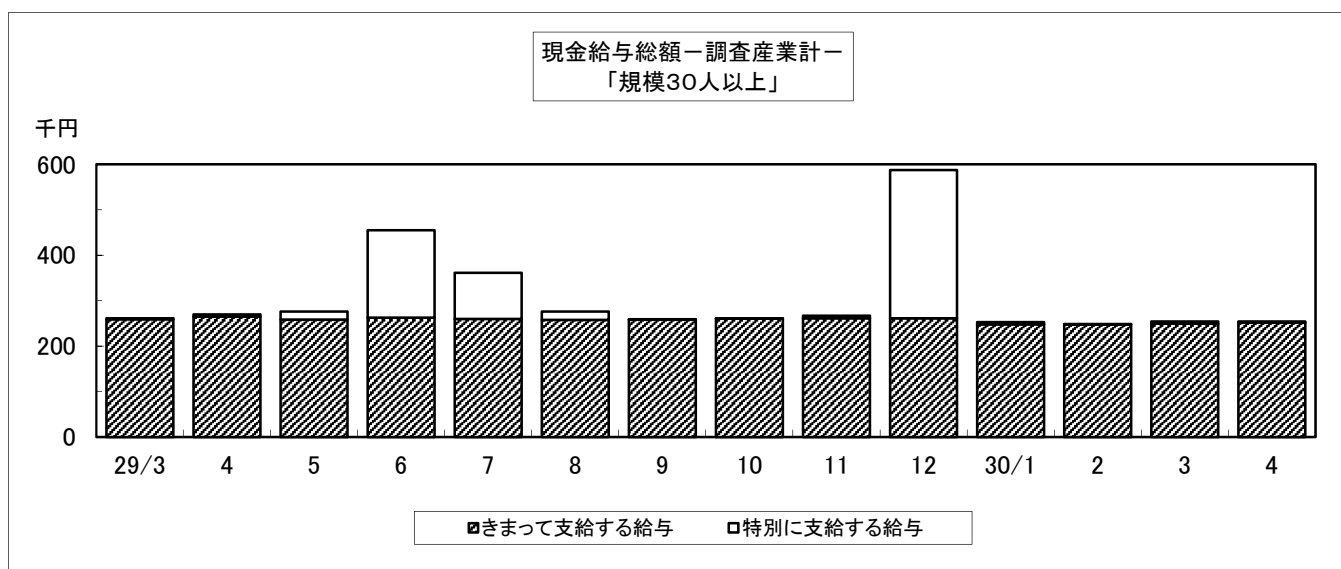
またその実質賃金指数は82.9で前年に比べ3.7%減（うち規模30人以上では80.3で前年に比べて7.2%減）となった。

現金給与総額のうち、きまって支給する給与は234,884円となった。その名目賃金指数は99.4で前年に比べ2.3%減（うち規模30人以上では251,439円、その名目賃金指数97.8で前年に比べ5.0%減）であった。

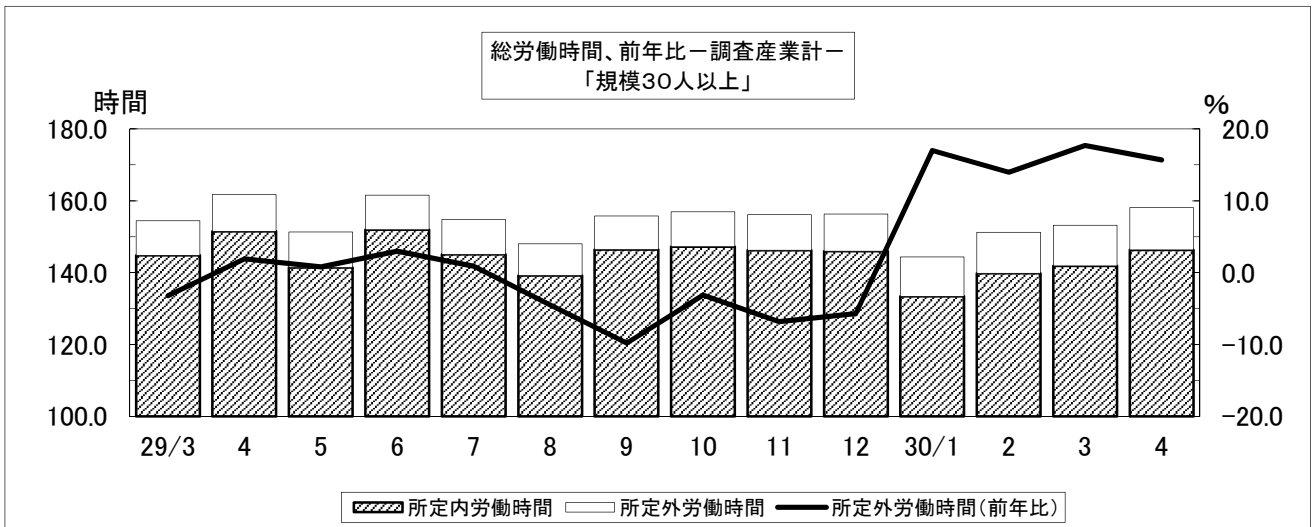
また、所定内給与は220,869円、その名目賃金指数は99.2で前年に比べ1.5%減（うち規模30人以上では234,090円、その名目賃金指数97.5で前年に比べ4.4%減）となった。

特別に支払われた給与は3,453円（うち規模30人以上では2,484円）であった。

規模5人以上の現金給与総額を就業形態別にみると、一般労働者は287,688円（うち規模30人以上では298,365円）となり、パートタイム労働者は94,467円（うち規模30人以上では98,980円）となった。



**2 労働時間** — 製造業の所定外労働時間指数（規模5人以上）が2ヶ月連続の増加（P24参照） —  
 4月の総労働時間は、規模5人以上で156.5時間となった。その労働時間指数は102.5で前年に比べ1.2%減（うち規模30人以上では158.1時間、その労働時間指数103.1で前年に比べ2.2%減）となった。  
 総実労働時間のうち、所定内労働時間は146.2時間となった。その労働時間指数は101.6で前年に比べ1.8%減（うち規模30人以上では146.3時間、労働時間指数101.6で前年に比べ3.4%減）であった。  
 また、所定外労働時間は10.3時間、その労働時間指数は117.0で前年に比べ10.7%増（うち規模30人以上では11.8時間、その労働時間指数は125.5で前年に比べ15.7%増）であった。  
 規模5人以上の総実労働時間を就業形態別にみると、一般労働者は176.3時間（うち規模30人以上では173.8時間）となり、パートタイム労働者は98.9時間（うち規模30人以上では103.0時間）となった。



**3 常用雇用** — 調査産業計の常用雇用指数（規模5人以上）が、5ヶ月連続で減少（P26参照） —  
 4月末の常用労働者数は規模5人以上で177,379人となった。その常用雇用指数は99.0で前年に比べ3.2%減（うち規模30人以上では91,188人、常用雇用指数96.9で前年に比べ4.4%減）であった。  
 また、規模5人以上の常用労働者のパートタイム労働者比率は25.5%で前年に比べ3.0ポイント増（うち規模30人以上では22.1%で前年に比べ3.9ポイント増）となった。

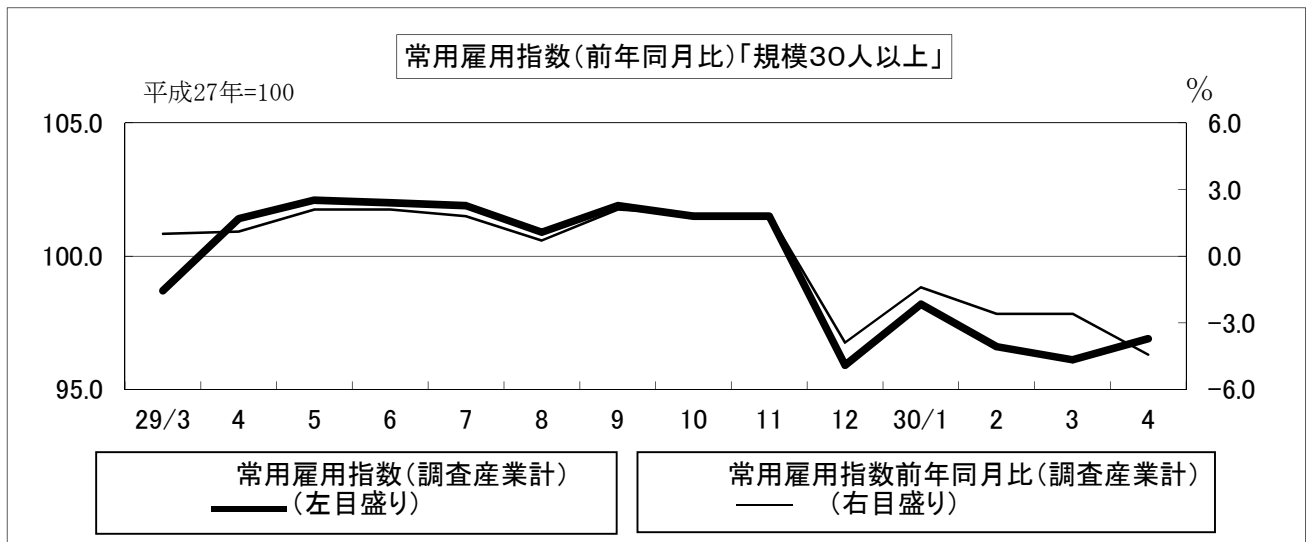


表1-1 現金給与額 (平成30年4月分)

(事業所規模5人以上)

区 分	現金給与総額		きまって支給する給与		Aのうち所定内給与		特別に支払われた給与	
	A+B	前年 同月比	A	前年 同月比	前年 同月比	前年 同月比	B	前年 同月差
	円	%	円	%	円	%	円	円
調査産業計	238,337	-2.4	234,884	-2.3	220,869	-1.5	3,453	-425
建設業	259,045	5.0	259,045	5.7	250,340	6.7	0	-2,031
製造業	234,412	-0.7	228,452	-2.5	207,969	-1.8	5,960	4,219
電気・ガス業等	373,762	-24.8	367,519	-16.7	340,105	-14.9	6,243	-49,683
情報通信業	300,748	-2.8	295,585	-4.5	260,498	-1.9	5,163	5,163
運輸業, 郵便業	281,074	4.5	280,886	4.5	243,855	4.7	188	163
卸売業, 小売業	190,998	-11.1	190,068	-10.6	181,612	-8.2	930	-1,065
金融業, 保険業	307,101	-3.8	294,559	-2.2	283,749	-2.2	12,542	-5,970
学術研究等	299,198	18.4	299,198	19.4	278,280	19.9	0	-2,200
宿泊業・飲食業等	126,747	3.7	125,840	3.8	117,236	2.9	907	-69
生活関連サービス等	193,078	8.3	193,078	11.3	189,521	15.3	0	-4,846
教育, 学習支援業	345,318	8.6	345,100	8.6	340,146	10.1	218	168
医療, 福祉	256,162	-2.3	249,255	-1.8	236,389	-2.9	6,907	-1,193
複合サービス事業	305,055	-0.6	285,212	-4.7	270,146	-3.2	19,843	12,268
その他のサービス業	206,416	7.0	204,983	6.6	190,755	7.3	1,433	906
<b>(うち事業所規模30人以上)</b>								
調査産業計	253,923	-6.0	251,439	-5.0	234,090	-4.4	2,484	-2,632
建設業	280,634	-7.9	280,634	-6.9	268,198	-7.9	0	-3,511
製造業	248,416	1.1	240,916	-1.0	216,335	-0.3	7,500	5,443
電気・ガス業等	380,123	-25.1	372,394	-17.1	348,845	-12.6	7,729	-50,249
情報通信業	365,466	-16.4	355,037	-18.8	319,145	-16.3	10,429	10,429
運輸業, 郵便業	276,666	-0.5	276,666	-0.5	238,272	-3.3	0	-44
卸売業, 小売業	166,392	-23.1	166,241	-23.2	156,489	-19.2	151	-9
金融業, 保険業	308,808	-10.3	308,808	-10.2	298,396	-9.0	0	0
学術研究等	354,455	6.0	354,455	5.9	314,124	2.1	0	0
宿泊業・飲食業等	140,575	10.6	139,486	10.9	128,485	9.2	1,089	-193
生活関連サービス等	143,311	-11.1	143,311	-5.2	140,001	-3.6	0	-10,017
教育, 学習支援業	354,311	2.8	353,961	2.7	347,545	4.6	350	350
医療, 福祉	286,371	-6.0	285,830	-1.7	272,054	-1.3	541	-13,251
複合サービス事業	296,161	-3.3	266,465	-10.0	253,623	-10.5	29,696	19,318
その他のサービス業	175,630	-6.3	175,528	-5.9	162,306	-5.5	102	-656

表1-2 現金給与額 産業、就業形態別 (平成30年4月分)

(事業所規模5人以上)

区 分	現金給与総額		きまって支給する給与		Aのうち所定内給与		特別に支払われた給与	
	A+B	前年 同月比	A	前年 同月比	前年 同月比	前年 同月比	B	前年 同月差
一般労働者	円	%	円	%	円	%	円	円
調査産業計	287,688	0.7	283,122	0.8	265,288	1.6	4,566	18
製造業	257,309	0.8	250,313	-1.0	226,895	-0.5	6,996	5,004
卸売業, 小売業	265,003	-1.6	263,376	-1.2	250,118	1.7	1,627	-1,297
医療, 福祉	302,914	-1.4	293,971	-1.5	278,831	-2.5	8,943	473
パートタイム労働者	円		円		円		円	
調査産業計	94,467	-7.2	94,260	-5.9	91,376	-6.6	207	-1,366
製造業	105,632	-1.1	105,500	-1.2	101,526	-0.5	132	93
卸売業, 小売業	92,373	-6.2	92,371	-6.2	90,315	-5.9	2	-25
医療, 福祉	107,922	-3.1	107,469	2.9	101,813	0.5	453	-6,405
<b>(うち事業所規模30人以上)</b>								
一般労働者	円	%	円	%	円	%	円	円
調査産業計	298,365	-2.1	295,245	-1.3	274,172	-0.5	3,120	-2,302
製造業	264,717	2.4	256,325	0.1	229,607	1.0	8,392	6,124
卸売業, 小売業	262,308	-7.1	261,981	-7.2	244,239	-1.9	327	118
医療, 福祉	318,041	-5.3	317,605	-1.6	302,284	-1.2	436	-12,973
パートタイム労働者	円		円		円		円	
調査産業計	98,980	-13.5	98,711	-10.8	94,348	-11.3	269	-3,474
製造業	115,798	-7.4	115,555	-7.7	108,364	-7.9	243	175
卸売業, 小売業	87,190	-9.2	87,185	-9.2	84,031	-9.5	5	-67
医療, 福祉	132,316	-13.5	131,266	-4.4	125,003	-4.5	1,050	-14,598

表2-1 労働時間（平成30年4月分）

（事業所規模5人以上）

区 分	出 勤		総実労働時間		所定内労働時間		所定外労働時間	
	日 数	前 年 同月差	A+B	前 年 同月比	A	前 年 同月比	B	前 年 同月比
	日	日	時間	%	時間	%	時間	%
調 査 産 業 計	20.1	-0.2	156.5	-1.2	146.2	-1.8	10.3	10.7
建 設 業	23.4	1.9	180.0	5.9	173.4	6.6	6.6	-8.3
製 造 業	20.6	-0.4	169.4	-2.1	155.1	-2.4	14.3	1.4
電 気・ガ ス 業	18.3	-1.3	147.6	-5.8	138.4	-4.5	9.2	-22.0
情 報 通 信 業	20.6	0.7	173.4	-3.0	156.3	0.6	17.1	-26.3
運 輸 業, 郵 便 業	21.2	-0.2	182.0	2.1	164.9	-0.2	17.1	31.6
卸 売 業, 小 売 業	20.7	-0.7	147.0	-8.5	142.0	-6.6	5.0	-41.9
金 融 業, 保 険 業	18.6	-0.8	140.5	-7.8	135.2	-6.1	5.3	-36.9
学 術 研 究 等	20.0	0.3	163.1	5.5	152.0	5.2	11.1	10.0
宿 泊 業・飲 食 業 等	17.7	0.1	122.2	3.3	113.8	2.0	8.4	27.3
生 活 関 連 サ ー ビ ス 等	18.4	-1.4	139.8	-0.6	130.7	-2.9	9.1	49.2
教 育, 学 習 支 援 業	19.8	1.0	175.9	12.8	143.4	1.9	32.5	112.4
医 療, 福 祉	19.6	0.0	151.0	2.5	146.0	1.4	5.0	56.2
複 合 サ ー ビ ス 事 業	18.9	-1.0	151.7	-6.3	144.4	-5.1	7.3	-23.9
そ の 他 の サ ー ビ ス 業	19.6	-0.2	148.2	-4.7	138.7	-4.4	9.5	-9.5
<b>（うち事業所規模30人以上）</b>								
調 査 産 業 計	20.0	-0.4	158.1	-2.2	146.3	-3.4	11.8	15.7
建 設 業	21.2	-1.4	165.3	-6.5	157.4	-8.1	7.9	43.6
製 造 業	20.3	-0.8	170.5	-3.5	153.8	-4.4	16.7	5.7
電 気・ガ ス 業 等	18.5	-0.8	146.7	-7.1	138.6	-3.6	8.1	-42.9
情 報 通 信 業	20.9	0.0	176.2	-2.3	163.2	0.7	13.0	-28.6
運 輸 業, 郵 便 業	21.5	-0.1	180.4	4.6	165.3	1.7	15.1	52.5
卸 売 業, 小 売 業	19.7	-0.6	134.7	-11.3	128.1	-10.5	6.6	-25.8
金 融 業, 保 険 業	19.4	-0.8	149.3	-9.1	142.4	-6.7	6.9	-40.0
学 術 研 究 等	19.0	-0.3	164.5	1.4	144.5	-2.2	20.0	38.9
宿 泊 業・飲 食 業 等	18.6	-0.1	130.4	3.3	120.4	2.8	10.0	9.9
生 活 関 連 サ ー ビ ス 等	17.6	-1.1	119.4	-5.4	116.7	-3.7	2.7	-47.0
教 育, 学 習 支 援 業	19.3	0.3	169.0	5.3	139.4	-3.5	29.6	83.9
医 療, 福 祉	20.1	0.0	159.6	3.1	154.5	2.4	5.1	30.8
複 合 サ ー ビ ス 事 業	18.2	-3.0	143.4	-14.5	136.1	-14.9	7.3	-3.9
そ の 他 の サ ー ビ ス 業	19.6	-0.7	140.3	-11.0	131.5	-10.9	8.8	-12.1

表2-2 労働時間 産業、就業形態別（平成30年4月分）

（事業所規模5人以上）

区 分	出 勤		総実労働時間		所定内労働時間		所定外労働時間	
	日 数	前 年 同月差	A+B	前 年 同月比	A	前 年 同月比	B	前 年 同月比
一般労働者	日	日	時間	%	時間	%	時間	%
調 査 産 業 計	21.1	-0.2	176.3	0.3	163.3	-0.7	13.0	13.1
製 造 業	21.0	-0.3	177.8	-1.9	161.9	-2.2	15.9	2.0
卸 売 業, 小 売 業	22.2	-0.5	181.1	-1.7	172.9	0.1	8.2	-29.3
医 療, 福 祉	20.5	-0.5	166.5	0.9	161.2	-0.1	5.3	47.3
パートタイム労働者	日	日	時間	%	時間	%	時間	%
調 査 産 業 計	17.2	0.4	98.9	0.3	96.5	0.0	2.4	14.3
製 造 業	18.6	-0.5	122.1	3.6	116.9	2.4	5.2	40.6
卸 売 業, 小 売 業	18.7	0.1	101.7	-8.0	100.9	-6.9	0.8	-65.3
医 療, 福 祉	16.6	1.8	101.8	16.3	97.7	14.2	4.1	105.0
<b>（うち事業所規模30人以上）</b>								
一般労働者	日	日	時間	%	時間	%	時間	%
調 査 産 業 計	20.7	-0.4	173.8	-0.6	159.6	-2.1	14.2	21.4
製 造 業	20.5	-0.7	175.5	-3.2	157.9	-4.0	17.6	4.8
卸 売 業, 小 売 業	21.8	0.1	178.4	1.0	165.1	0.4	13.3	10.8
医 療, 福 祉	20.7	-0.2	168.8	2.0	163.4	1.0	5.4	38.4
パートタイム労働者	日	日	時間	%	時間	%	時間	%
調 査 産 業 計	17.4	0.0	103.0	-0.1	99.9	0.4	3.1	-13.9
製 造 業	18.6	-1.7	130.0	-1.5	120.7	-4.2	9.3	55.0
卸 売 業, 小 売 業	17.9	0.0	98.5	-8.0	97.5	-6.0	1.0	-70.6
医 療, 福 祉	17.4	0.8	114.8	11.1	110.9	11.6	3.9	0.0



表3-1 労働者数 (平成30年4月分)

(事業所規模5人以上)

区分	常用		パートタイム		入職率		離職率	
	労働者数	前年同月比	労働者比率	前年同月差	%	前年同月差	%	前年同月差
調査産業計	177,379	-3.2	25.5	3.0	5.90	0.01	4.49	0.29
建設業	12,031	1.9	2.4	-3.7	4.29	0.15	1.67	-0.41
製造業	29,095	-7.8	14.9	2.1	2.07	-0.62	1.24	-0.12
電気・ガス業等	1,255	6.3	4.3	0.6	7.50	-0.19	10.44	5.91
情報通信業	2,614	1.3	5.3	0.3	5.38	-0.74	1.94	-1.83
運輸業, 郵便業	11,075	5.0	8.6	1.0	0.65	-0.48	1.04	0.81
卸売業, 小売業	31,447	-1.1	42.7	10.9	2.58	-1.95	1.85	-1.53
金融業, 保険業	5,011	-5.9	8.3	-1.6	5.50	-6.32	6.44	-3.60
学術研究等	3,285	-10.3	8.3	-17.4	9.06	3.52	5.75	2.01
宿泊業・飲食業等	13,425	5.3	62.8	-4.8	4.57	-4.97	5.87	-1.66
生活関連サービス等	4,687	-1.0	44.4	-5.9	6.50	-1.42	7.64	6.53
教育, 学習支援業	12,980	3.4	21.7	2.1	28.03	16.71	15.42	4.95
医療, 福祉	36,509	-7.0	23.6	0.8	7.58	0.49	6.75	0.94
複合サービス事業	1,972	-24.3	7.0	-1.6	13.14	2.53	13.09	3.99
その他のサービス業	10,295	-0.6	26.9	2.0	3.28	-3.43	2.48	-0.29
<b>(うち事業所規模30人以上)</b>								
調査産業計	91,188	-4.4	22.1	3.9	5.29	-0.56	4.40	1.22
建設業	2,645	13.1	5.8	3.1	4.38	2.25	0.00	-1.08
製造業	21,768	-11.1	10.8	1.2	2.04	-1.11	1.27	0.15
電気・ガス業等	1,010	8.6	5.3	0.6	8.02	-1.96	11.64	5.76
情報通信業	1,277	1.1	2.6	0.4	1.26	-2.34	0.55	0.43
運輸業, 郵便業	7,212	8.9	6.1	-1.1	1.00	-0.14	1.08	0.66
卸売業, 小売業	11,328	4.4	54.3	19.4	2.87	-2.98	2.37	0.75
金融業, 保険業	2,469	-6.2	9.8	-1.8	4.95	-2.38	4.71	0.76
学術研究等	810	-8.6	3.1	-0.4	22.04	3.81	21.17	5.22
宿泊業・飲食業等	3,920	6.9	56.8	-8.2	4.66	0.86	6.98	4.84
生活関連サービス等	1,637	7.1	58.5	7.3	2.88	-10.56	4.68	1.85
教育, 学習支援業	7,794	1.3	18.8	0.3	14.86	3.94	10.70	2.60
医療, 福祉	22,251	-10.2	16.4	-0.6	8.28	0.93	6.72	1.72
複合サービス事業	689	-47.0	11.2	2.1	12.37	0.14	12.08	7.13
その他のサービス業	6,028	-0.2	35.1	14.5	3.04	-2.40	3.56	1.40

表3-2 労働者数 産業、就業形態別 (平成30年4月分)

(事業所規模5人以上)

区分	常用		入職率		離職率	
	労働者数	前年同月比	%	前年同月差	%	前年同月差
一般労働者						
調査産業計	132,187	-3.0	5.52	-0.55	4.04	-0.01
製造業	24,762	-8.5	2.00	-0.61	1.06	-0.07
卸売業, 小売業	18,011	-3.6	2.87	-2.52	1.64	-1.81
医療, 福祉	27,903	-6.5	7.96	0.16	6.33	0.44
パートタイム労働者						
調査産業計	45,192	-9.9	7.01	1.74	5.82	1.14
製造業	4,333	-25.0	2.47	-0.72	2.22	-0.68
卸売業, 小売業	13,436	-1.8	2.20	-0.51	2.14	-1.10
医療, 福祉	8,606	-18.6	6.40	1.68	8.05	2.49
<b>(うち事業所規模30人以上)</b>						
一般労働者						
調査産業計	71,072	-7.7	5.16	-0.72	3.75	0.66
製造業	19,414	-11.4	2.10	-0.93	1.11	0.13
卸売業, 小売業	5,175	-9.3	4.02	-3.75	1.47	-0.32
医療, 福祉	18,591	-15.0	8.60	1.05	5.97	1.16
パートタイム労働者						
調査産業計	20,116	-3.9	5.75	0.03	6.65	3.09
製造業	2,354	-23.9	1.59	-2.68	2.51	0.07
卸売業, 小売業	6,153	7.7	1.94	-0.49	3.10	1.79
医療, 福祉	3,660	-15.3	6.80	0.41	10.21	4.33

(注) 1) パートタイム労働者比率は、常用労働者に占めるパートタイム労働者の割合。

2) 入職(離職)率は、前月末労働者に対する入職(離職)の割合。

表4 事業所規模別の賃金、労働時間及び労働者数  
(調査産業計) (平成30年4月分)

規 模	現金給与 総 額	きまって 支給する 給 与	所 定 内 給 与	特 別 に 支払われ た 給 与	総 実 労 働 時間数	所定内 労 働 時間数	所定外 労 働 時間数	前 調 査 期 間 末	増 加	減 少	本 調 査 期 間 末
	円	円	円	円	時間	時間	時間	人	人	人	人
5～29人 計	221,761	217,278	206,808	4,483	154.9	146.2	8.7	84,538	5,538	3,885	86,191
男	264,027	260,275		3,752	170.0	159.3	10.7	43,255	2,527	1,798	43,984
女	177,596	172,350		5,246	139.0	132.4	6.6	41,283	3,011	2,087	42,207
30～99人 計	232,536	231,298	218,970	1,238	157.3	145.7	11.6	53,438	2,729	2,858	53,309
男	278,623	277,078		1,545	171.3	157.2	14.1	27,076	1,238	1,526	26,788
女	185,593	184,668		925	142.9	133.9	9.0	26,362	1,491	1,332	26,521
100人以上 計	284,436	280,173	255,662	4,263	159.2	147.2	12.0	36,946	2,052	1,119	37,879
男	339,607	333,169		6,438	165.5	148.8	16.7	18,068	760	519	18,309
女	232,237	230,032		2,205	153.2	145.6	7.6	18,878	1,292	600	19,570

時系列表1 パートタイム労働者比率及びパートタイム  
労働者の時間当たり給与 (調査産業計)

年 月	パートタイム労働者比率				パートタイム労働者の時間当たり給与			
	事業所規模5人以上		うち規模30人以上		事業所規模5人以上		うち規模30人以上	
		前年差		前年差		前年比		前年比
	% ポイント		% ポイント		円	%	円	%
平成26年	25.1	-3.2	22.2	-0.5	955	1.6	996	0.8
27年	21.7	-3.4	18.9	-3.3	956	0.1	1,011	1.5
28年	21.4	-0.3	19.0	0.1	991	3.7	1,043	3.2
29年	22.1	0.7	18.6	-0.4	1,021	3.0	1,054	1.1
平成29年3月	22.7	0.8	18.7	-0.2	1,026	2.6	1,076	-0.1
4月	22.5	1.5	18.2	-0.4	1,013	6.1	1,068	5.5
5月	22.1	0.8	18.3	-0.8	1,036	4.4	1,065	1.2
6月	22.0	0.3	18.2	-1.2	1,019	3.3	1,051	-0.8
7月	22.0	1.2	18.3	-0.8	1,016	2.6	1,051	1.9
8月	22.0	1.0	18.9	0.2	1,011	3.0	1,044	1.8
9月	22.1	0.8	18.7	-0.2	1,005	0.7	1,022	-0.6
10月	21.5	0.3	18.8	-0.2	1,030	2.5	1,068	3.3
11月	22.1	0.6	18.9	0.0	1,024	0.7	1,054	2.0
12月	21.4	0.1	19.0	0.4	1,019	1.5	1,035	0.0
平成30年1月	26.1	4.6	22.5	3.6	976	-3.7	962	-7.3
2月	26.7	4.0	22.9	4.5	961	-7.0	953	-11.7
3月	26.0	3.3	22.7	4.0	970	-5.5	973	-9.6
4月	25.5	3.0	22.1	3.9	947	-6.5	944	-11.6

(注) 時間当たり給与は、所定内給与を所定内労働時間で除し四捨五入により算出している。







# 第1-1表 名目賃金指数（現金給与総額）

（平成30年4月分）

（事業所規模5人以上）

（平成27年=100）

区分	調査産業計		建設業		製造業		電気・ガス業等		情報通信業		運輸業, 郵便業		卸売業, 小売業		金融業, 保険業	
	前年比		前年比		前年比		前年比		前年比		前年比		前年比		前年比	
平成25年	91.0	-0.9	93.9	4.7	88.3	2.3	105.8	3.6	104.6	9.0	107.7	4.0	82.7	-5.9	81.7	-6.3
26	96.7	6.3	97.4	3.8	98.1	11.1	101.1	-4.4	118.4	13.2	108.8	1.1	91.0	10.0	91.8	12.3
27	100.0	3.4	100.0	2.6	100.0	2.0	100.0	-1.2	100.0	-15.5	100.0	-8.1	100.0	9.9	100.0	8.9
28	99.7	-0.3	100.7	0.7	101.2	1.2	106.7	6.8	108.9	8.9	92.9	-7.2	99.6	-0.4	87.3	-12.7
29	101.9	2.2	92.9	-7.7	104.2	3.0	102.6	-3.8	99.6	-8.5	104.1	12.1	100.8	1.2	89.3	2.3
29年3月	86.0	0.5	83.0	-11.0	87.5	4.2	81.5	-5.5	95.0	12.2	86.2	0.8	87.1	5.1	67.4	-18.0
4	86.5	2.4	80.7	-7.2	89.0	3.0	93.8	10.6	80.9	-11.2	90.7	6.6	89.3	3.1	72.8	6.4
5	87.9	2.4	81.9	-1.9	88.6	5.5	80.7	-3.5	86.7	-3.2	85.5	8.8	91.0	5.9	114.6	-6.2
6	137.7	5.7	94.6	-10.3	128.1	9.8	215.9	-0.2	121.9	-23.5	164.0	26.3	110.5	14.6	150.6	12.6
7	114.7	-3.7	101.8	-14.3	132.6	-0.7	76.7	-5.1	130.2	-9.9	101.8	6.0	118.4	-21.1	71.2	-19.9
8	92.1	-0.1	113.1	-11.7	97.9	1.2	78.8	-2.2	72.0	-11.2	88.2	6.1	96.4	-3.3	66.7	-8.9
9	85.2	0.8	83.7	-0.6	87.1	-0.8	73.2	-19.0	77.0	-7.1	87.8	10.4	86.8	-1.7	67.5	-9.4
10	86.2	1.3	84.1	-2.1	86.5	-0.5	85.9	3.2	74.3	-12.7	88.2	9.8	87.4	-0.8	75.7	-15.1
11	87.1	-0.5	90.8	-4.0	88.0	1.3	79.0	-6.0	78.7	-5.4	89.2	12.1	89.1	-0.4	78.6	4.2
12	186.1	7.3	128.1	-15.1	191.4	5.9	204.2	-7.3	205.1	-11.2	192.1	26.8	172.7	9.2	165.4	56.0
30年1月	83.7	-5.7	83.2	-9.9	87.6	-0.5	71.5	-10.6	77.8	-14.0	96.8	10.8	83.1	-13.2	63.6	-13.6
2	81.2	-3.2	83.0	2.7	84.8	-0.6	70.4	-14.0	78.7	-4.4	93.4	6.1	74.4	-12.2	63.8	-6.0
3	84.3	-2.0	85.1	2.5	85.8	-1.9	72.1	-11.5	77.8	-18.1	101.0	17.2	76.8	-11.8	72.2	7.1
4	84.4	-2.4	84.7	5.0	88.4	-0.7	70.5	-24.8	78.6	-2.8	94.8	4.5	79.4	-11.1	70.0	-3.8

区分	学術研究等		宿泊業・飲食業等		生活関連サービス等		教育, 学習支援業		医療, 福祉		複合サービス事業		その他のサービス業	
	前年比		前年比		前年比		前年比		前年比		前年比		前年比	
平成25年	126.4	-3.9	86.7	-2.3	120.8	9.9	86.6	-1.7	93.8	-2.8	97.9	2.9	88.4	-5.6
26	129.7	2.6	107.1	23.6	115.8	-4.2	90.3	4.2	94.7	0.8	93.9	-4.1	95.1	7.6
27	100.0	-23.0	100.0	-6.7	100.0	-13.6	100.0	10.6	100.0	5.6	100.0	6.6	100.0	5.1
28	109.1	9.1	91.8	-8.1	110.5	10.5	96.5	-3.5	101.5	1.5	107.5	7.5	97.6	-2.4
29	120.7	10.6	90.2	-1.7	139.3	26.1	95.9	-0.6	106.5	4.9	117.0	8.8	99.0	1.4
29年3月	103.1	10.1	90.5	2.4	108.0	9.5	74.9	-5.8	87.3	2.9	94.1	0.9	91.7	-0.5
4	93.0	1.6	90.2	1.9	115.9	17.5	73.5	-1.5	88.7	6.1	96.8	13.0	88.2	-0.5
5	110.7	26.2	90.7	3.9	109.2	13.6	74.6	-1.2	85.8	3.5	92.6	0.4	85.6	-1.8
6	138.6	-19.4	89.3	-10.3	143.4	34.5	191.6	-3.0	139.6	8.9	205.9	45.9	132.3	5.5
7	155.4	29.0	95.2	0.5	176.8	32.4	77.1	1.4	137.6	5.5	97.2	-11.3	96.3	5.6
8	109.7	17.0	93.1	4.1	142.4	34.1	74.6	2.1	90.4	3.1	103.2	0.9	96.3	4.7
9	103.0	10.9	82.6	-2.0	135.0	20.9	76.0	2.0	87.3	2.7	92.4	3.6	91.6	6.9
10	103.7	10.8	81.0	-1.9	141.2	31.1	76.5	2.8	88.9	5.1	91.7	3.9	90.5	2.4
11	104.7	11.0	86.6	4.1	137.6	23.2	76.1	2.0	86.5	-8.2	91.5	4.8	93.1	5.9
12	237.3	24.5	115.9	-15.2	241.5	47.1	207.4	0.3	208.0	10.2	232.7	6.9	151.3	11.0
30年1月	110.7	16.2	96.4	12.6	133.2	19.1	75.7	2.9	83.6	-8.9	98.7	-13.0	93.0	9.9
2	110.4	17.4	85.2	5.1	132.8	22.6	77.7	3.5	82.8	-3.8	92.4	-0.3	92.6	6.4
3	117.8	14.3	87.5	-3.3	146.1	35.3	81.2	8.4	86.0	-1.5	93.2	-1.0	96.3	5.0
4	110.1	18.4	93.5	3.7	125.5	8.3	79.8	8.6	86.7	-2.3	96.2	-0.6	94.4	7.0

# 第1-1表 名目賃金指数（現金給与総額）

（平成30年4月分）

（事業所規模30人以上）

（平成27年=100）

区分	調査産業計		建設業		製造業		電気・ガス業等		情報通信業		運輸業, 郵便業		卸売業, 小売業		金融業, 保険業	
	前年比		前年比		前年比		前年比		前年比		前年比		前年比		前年比	
平成25年	95.1	1.1	119.2	14.7	89.4	1.2	100.8	-0.4	92.9	7.2	109.4	0.0	105.6	4.3	80.4	9.1
26	97.7	2.8	118.3	-0.8	96.5	8.0	99.9	-1.0	100.8	8.5	104.7	-4.3	106.4	0.8	84.7	5.3
27	100.0	2.4	100.0	-15.5	100.0	3.6	100.0	0.2	100.0	-0.8	100.0	-4.4	100.0	-6.1	100.0	18.1
28	101.1	1.1	102.8	2.8	101.4	1.4	99.5	-0.6	101.8	1.8	99.0	-1.0	105.1	5.1	95.7	-4.3
29	102.0	0.9	108.1	5.2	105.1	3.6	101.0	1.5	100.2	-1.6	99.6	0.6	110.0	4.7	98.6	3.0
29年3月	84.2	-1.5	95.0	3.7	86.4	2.6	77.7	-3.0	85.2	12.8	83.6	-1.2	93.5	3.1	72.4	-7.9
4	86.9	3.0	95.2	3.6	88.7	2.8	90.9	14.3	76.3	-12.7	86.1	1.4	102.5	9.9	77.8	5.4
5	88.8	0.9	93.7	5.3	88.3	4.9	76.9	-0.5	75.1	-2.7	81.6	1.6	100.2	8.7	163.4	-15.9
6	146.4	2.2	106.4	15.3	132.5	9.9	207.1	5.3	170.6	-1.2	149.2	-0.2	151.8	11.1	165.6	6.2
7	116.3	1.3	151.3	10.3	136.3	0.4	77.7	0.6	119.4	-6.0	103.2	9.2	125.1	6.3	72.1	-10.8
8	88.8	1.0	119.0	1.2	95.0	5.3	73.4	-1.3	74.7	1.1	86.2	-5.3	96.4	-1.9	71.5	-3.8
9	83.5	-0.2	94.0	0.0	86.4	0.5	73.8	-12.8	72.8	-0.4	85.5	3.4	93.8	0.1	71.6	-3.2
10	83.9	0.2	97.0	3.5	86.1	0.3	87.9	11.3	73.8	-9.1	82.1	-1.8	92.9	-1.0	73.8	-1.5
11	86.0	1.3	111.3	11.9	87.6	1.0	79.7	-0.7	75.2	-0.7	86.0	1.4	93.3	-2.2	94.8	16.5
12	189.0	0.7	134.3	0.4	201.0	8.3	214.2	2.6	224.5	-0.7	178.0	-0.9	175.9	6.4	175.9	53.4
30年1月	81.3	-5.4	92.9	-11.3	88.9	1.5	69.7	-9.0	59.5	-21.2	90.6	3.4	76.5	-26.9	67.5	-6.0
2	79.9	-5.1	88.1	-7.4	85.6	0.4	67.7	-11.4	59.7	-24.9	84.8	-1.4	76.2	-15.3	67.2	-7.7
3	81.8	-2.9	88.5	-6.8	86.9	0.6	70.3	-9.5	60.4	-29.1	84.2	0.7	80.2	-14.2	78.6	8.6
4	81.7	-6.0	87.7	-7.9	89.7	1.1	68.1	-25.1	63.8	-16.4	85.7	-0.5	78.8	-23.1	69.8	-10.3

区分	学術研究等		宿泊業・飲食業等		生活関連サービス等		教育, 学習支援業		医療, 福祉		複合サービス事業		その他のサービス業	
	前年比		前年比		前年比		前年比		前年比		前年比		前年比	
平成25年	94.9	1.7	92.6	1.2	116.6	5.5	91.7	-2.1	93.9	-1.3	93.5	-4.3	90.9	1.9
26	101.3	6.9	95.5	3.1	105.6	-9.4	95.5	4.1	95.4	1.6	94.0	0.5	94.9	4.5
27	100.0	-1.3	100.0	4.7	100.0	-5.3	100.0	4.7	100.0	4.8	100.0	6.5	100.0	5.3
28	100.3	0.3	103.6	3.6	100.4	0.4	99.9	-0.1	100.9	0.9	104.8	4.8	101.5	1.5
29	99.6	-0.7	88.2	-14.9	96.7	-3.7	98.4	-1.5	100.3	-0.6	103.5	-1.2	108.6	7.0
29年3月	78.3	-1.9	86.6	-10.4	86.0	-7.0	79.0	-4.8	81.3	-4.6	84.6	-11.1	100.7	5.6
4	77.2	-3.1	83.4	-13.2	95.4	0.6	75.5	-2.2	86.3	4.5	91.1	9.8	98.5	6.9
5	135.9	69.5	83.4	-12.4	86.8	-4.0	75.7	-2.8	81.1	-1.2	82.9	4.1	95.4	7.8
6	148.2	-33.1	83.6	-32.0	110.2	-3.2	201.9	-1.1	130.8	0.7	174.3	8.0	141.3	7.5
7	90.6	16.3	89.9	-10.5	113.1	-0.4	77.6	-0.6	132.6	1.0	85.5	-16.5	106.2	7.8
8	76.1	-2.2	97.8	7.1	93.1	-6.4	75.2	-0.1	86.0	0.0	99.3	1.8	105.1	8.7
9	77.9	0.0	81.7	-6.7	88.1	-10.8	76.7	-0.4	81.6	0.1	83.6	-4.2	100.4	7.0
10	78.4	-0.9	81.8	-8.6	91.7	2.0	77.3	0.1	81.9	1.2	83.4	-1.3	101.0	4.4
11	78.6	0.1	87.9	-5.1	96.9	-3.1	77.0	-0.9	81.8	0.1	83.9	1.8	103.4	9.8
12	189.6	-2.4	118.7	-35.8	123.9	-6.8	209.7	-1.8	194.7	-4.8	188.2	-6.7	163.8	8.2
30年1月	80.5	-0.7	92.7	11.0	80.3	-8.2	75.8	-0.5	79.8	-3.3	96.8	-5.2	90.1	-1.9
2	83.3	0.0	84.7	5.3	82.4	-5.4	77.7	-1.6	79.9	-4.1	78.9	-5.3	92.5	-3.3
3	85.3	8.9	91.0	5.1	87.1	1.3	79.4	0.5	81.1	-0.2	84.7	0.1	94.3	-6.4
4	81.8	6.0	92.2	10.6	84.8	-11.1	77.6	2.8	81.1	-6.0	88.1	-3.3	92.3	-6.3

# 第1-2表 名目賃金指数（きまって支給する給与）

（平成30年4月分）

（事業所規模5人以上）

（平成27年=100）

区分	調査産業計		建設業		製造業		電気・ガス業等		情報通信業		運輸業、郵便業		卸売業、小売業		金融業、保険業	
	前年比		前年比		前年比		前年比		前年比		前年比		前年比		前年比	
平成25年	92.8	-1.0	90.9	-0.5	91.6	1.9	104.4	4.6	104.8	7.4	108.7	4.2	83.5	-5.9	86.4	-4.1
26	97.0	4.6	94.8	4.2	98.7	7.7	101.5	-2.8	118.8	13.4	107.5	-1.1	91.7	9.8	95.1	10.1
27	100.0	3.0	100.0	5.5	100.0	1.4	100.0	-1.4	100.0	-15.9	100.0	-6.9	100.0	9.0	100.0	5.1
28	100.2	0.2	97.3	-2.7	101.3	1.3	106.7	6.6	109.9	10.0	94.3	-5.7	101.0	0.9	94.2	-5.8
29	101.5	1.3	92.3	-5.1	103.0	1.7	102.4	-4.0	102.6	-6.6	102.2	8.4	102.3	1.3	89.5	-5.0
29年3月	100.2	1.1	92.3	-2.4	102.6	2.9	105.1	-1.5	114.5	4.7	99.7	2.5	100.0	4.4	87.0	-8.9
4	101.7	1.3	89.5	-7.5	105.3	3.4	107.5	-1.9	104.9	-7.4	105.6	6.6	103.2	3.2	89.6	0.2
5	100.9	2.7	91.2	-1.7	102.8	4.3	104.3	-3.4	107.9	-6.7	99.5	8.7	105.0	6.5	88.2	1.1
6	101.7	2.3	92.0	-9.6	105.1	4.0	105.0	-2.7	104.3	-4.0	100.6	7.4	104.5	9.8	83.3	-1.0
7	101.5	-0.7	92.5	-6.8	101.9	0.1	98.1	-5.4	96.0	-13.4	102.0	6.8	101.6	-4.3	92.7	-16.3
8	100.9	0.3	93.0	-2.5	101.2	-1.0	94.3	-7.5	93.4	-11.2	100.6	10.8	102.9	-4.3	86.5	-6.0
9	101.4	1.1	93.5	-0.2	103.3	-0.7	94.6	-8.6	97.9	-7.7	100.1	10.5	101.0	-1.6	87.2	-8.0
10	102.8	1.2	94.0	-2.1	102.9	-0.6	110.1	2.5	96.4	-12.6	102.5	9.9	101.9	-0.4	94.5	-18.2
11	102.3	1.0	94.5	-8.9	103.3	-0.3	101.6	-6.3	99.9	-6.3	103.7	11.9	103.2	0.3	87.2	-6.3
12	103.4	1.4	96.0	-3.7	106.2	1.7	100.2	-3.6	97.2	-11.1	107.7	14.0	104.5	0.0	92.6	-1.4
30年1月	97.3	-4.0	92.0	2.7	99.4	-0.4	91.5	-10.9	99.4	-11.3	112.5	10.6	88.3	-12.3	83.0	-13.5
2	96.7	-3.3	92.7	3.1	100.6	-1.0	90.7	-13.9	98.3	-7.9	108.7	6.0	86.3	-12.4	82.6	-6.8
3	98.8	-1.4	93.9	1.7	101.5	-1.1	92.8	-11.7	99.7	-12.9	117.4	17.8	88.7	-11.3	85.3	-2.0
4	99.4	-2.3	94.6	5.7	102.7	-2.5	89.6	-16.7	100.2	-4.5	110.3	4.5	92.3	-10.6	87.6	-2.2

区分	学術研究等		宿泊業・飲食業等		生活関連サービス等		教育、学習支援業		医療、福祉		複合サービス事業		その他のサービス業	
	前年比		前年比		前年比		前年比		前年比		前年比		前年比	
平成25年	132.5	0.7	90.2	-2.5	118.6	3.4	88.9	-1.7	96.1	-2.1	100.4	3.2	88.5	-4.3
26	128.0	-3.5	104.6	15.9	118.4	-0.3	90.9	2.3	95.7	-0.4	94.9	-5.5	93.3	5.5
27	100.0	-21.8	100.0	-4.4	100.0	-15.5	100.0	10.0	100.0	4.5	100.0	5.3	100.0	7.1
28	110.8	10.8	92.2	-7.8	108.6	8.6	97.4	-2.6	101.8	1.8	105.3	5.3	98.5	-1.4
29	118.8	7.2	92.2	0.0	132.2	21.7	97.3	-0.1	105.1	3.2	112.6	6.9	99.0	0.5
29年3月	110.5	0.0	96.5	4.8	115.0	10.7	96.9	-4.3	101.1	1.5	114.1	7.2	100.5	-1.6
4	112.3	0.6	96.5	1.8	120.0	15.1	94.9	-1.5	104.1	2.8	114.6	12.5	98.6	-0.7
5	108.4	2.7	97.8	3.8	116.2	13.8	96.4	-1.1	103.8	3.4	112.2	9.6	94.9	-3.0
6	111.0	4.8	92.3	-0.8	117.4	13.9	98.3	-0.6	106.7	3.5	109.5	7.6	97.1	-5.1
7	123.0	8.8	88.1	-5.9	151.5	33.1	99.6	2.4	104.7	3.2	110.5	1.2	100.3	1.6
8	123.3	10.2	92.9	-2.6	150.5	35.7	96.4	2.0	104.6	2.0	111.6	1.5	101.5	7.2
9	125.5	11.0	88.6	-2.4	143.7	22.9	98.2	2.1	105.7	2.9	112.0	3.7	102.6	7.3
10	126.3	10.9	87.4	-1.8	147.6	28.7	98.9	2.9	107.6	5.0	111.2	4.5	101.3	2.2
11	127.5	11.0	93.3	4.5	142.7	24.6	98.4	2.1	104.6	1.7	111.0	5.3	102.0	3.8
12	127.3	11.4	95.7	1.3	148.0	28.2	97.7	-1.0	104.3	1.6	112.8	4.7	99.8	1.4
30年1月	131.8	13.5	102.5	13.9	134.0	12.8	97.8	2.8	101.1	-7.4	115.4	-2.9	103.8	12.1
2	134.5	18.0	91.8	5.3	141.3	22.5	100.1	3.2	100.2	-3.8	111.5	-0.9	102.9	7.0
3	135.9	23.0	93.3	-3.3	148.5	29.1	104.9	8.3	100.4	-0.7	112.2	-1.7	105.7	5.2
4	134.1	19.4	100.2	3.8	133.6	11.3	103.1	8.6	102.2	-1.8	109.2	-4.7	105.1	6.6



# 第1-2表 名目賃金指数（きまって支給する給与）

（平成30年4月分）

（事業所規模30人以上）

（平成27年=100）

区分	調査産業計		建設業		製造業		電気・ガス業等		情報通信業		運輸業、郵便業		卸売業、小売業		金融業、保険業	
	前年比		前年比		前年比		前年比		前年比		前年比		前年比		前年比	
平成25年	95.5	0.1	102.2	0.9	92.8	1.5	98.6	0.4	94.7	5.9	108.2	-0.4	98.3	-0.1	86.9	7.0
26	96.8	1.4	100.1	-2.1	96.9	4.4	99.8	1.1	102.0	7.6	103.5	-4.3	98.5	0.3	92.3	6.2
27	100.0	3.3	100.0	0.0	100.0	3.2	100.0	0.2	100.0	-1.9	100.0	-3.4	100.0	1.5	100.0	8.3
28	100.9	0.9	102.1	2.1	101.4	1.4	98.7	-1.3	103.3	3.3	98.5	-1.6	103.4	3.4	99.2	-0.7
29	101.3	0.4	104.2	2.1	103.4	2.0	99.7	1.0	101.1	-2.1	99.8	1.3	105.8	2.3	97.0	-2.2
29年3月	100.7	-0.8	104.6	3.8	102.6	1.7	99.3	2.6	100.0	-1.9	97.5	1.1	99.2	-1.5	96.9	-7.8
4	103.0	1.5	103.6	2.5	105.8	3.0	103.3	1.4	103.0	-1.0	101.4	1.4	113.9	9.9	104.0	5.5
5	100.5	1.0	102.3	4.8	102.9	3.5	98.6	-0.4	101.3	-2.7	96.1	1.5	111.0	9.6	96.1	-2.4
6	102.1	0.9	105.2	3.7	104.5	2.6	97.7	-0.4	99.0	-2.0	97.8	-0.3	108.8	8.0	95.7	-3.3
7	101.1	0.5	105.1	2.1	102.5	2.1	98.5	0.5	99.9	-11.0	98.8	2.6	109.5	4.3	96.5	-3.7
8	100.2	0.0	102.8	1.0	101.2	0.6	94.2	-1.2	100.8	1.0	99.2	1.5	103.7	-2.4	95.7	-3.3
9	100.5	0.1	103.5	0.4	103.4	0.4	94.6	-0.4	98.2	-0.3	97.5	3.3	104.1	0.0	95.8	-3.2
10	101.2	0.1	106.8	3.5	103.6	0.3	112.6	11.2	99.6	-9.2	96.6	-1.9	103.2	-1.0	97.3	-1.1
11	101.7	-0.3	106.2	-3.0	103.7	-0.6	101.7	-1.3	101.4	-0.8	101.2	1.3	103.6	-1.8	95.3	-2.9
12	101.7	-0.7	104.0	-0.9	107.6	4.0	100.5	4.4	100.5	-0.1	106.5	4.0	105.1	-1.7	97.0	-3.4
30年1月	96.5	-4.5	98.4	-3.6	101.8	1.2	88.3	-9.3	80.3	-21.1	106.7	3.4	84.9	-21.5	90.3	-5.9
2	96.4	-5.3	97.0	-7.4	102.5	-0.2	86.8	-11.3	80.6	-24.9	99.9	-1.4	84.7	-15.0	89.9	-7.7
3	97.1	-3.6	97.5	-6.8	103.8	1.2	89.7	-9.7	81.5	-18.5	99.2	1.7	86.1	-13.2	94.9	-2.1
4	97.8	-5.0	96.5	-6.9	104.7	-1.0	85.6	-17.1	83.6	-18.8	100.9	-0.5	87.5	-23.2	93.4	-10.2

区分	学術研究等		宿泊業・飲食業等		生活関連サービス等		教育、学習支援業		医療、福祉		複合サービス事業		その他のサービス業	
	前年比		前年比		前年比		前年比		前年比		前年比		前年比	
平成25年	96.5	2.7	94.6	1.0	118.2	-1.4	93.5	-1.3	94.7	-1.6	96.8	-4.6	90.9	2.1
26	99.8	3.4	95.9	1.4	109.3	-7.5	95.5	2.1	95.4	0.7	95.0	-1.9	95.1	4.7
27	100.0	0.2	100.0	4.3	100.0	-8.5	100.0	4.7	100.0	4.9	100.0	5.2	100.0	5.1
28	101.6	1.6	99.0	-1.0	100.8	0.8	100.8	0.9	100.4	0.4	103.5	3.6	102.0	2.0
29	101.6	0.0	88.6	-10.5	97.3	-3.5	99.2	-1.6	100.0	-0.4	103.6	0.1	109.1	7.0
29年3月	101.5	-1.9	91.8	-10.1	95.4	-4.8	101.8	-4.9	99.3	-0.7	104.1	-2.6	110.8	7.4
4	100.2	-3.1	88.4	-14.0	99.2	-5.7	97.3	-2.3	100.6	-0.3	108.3	7.4	109.2	6.5
5	101.0	-0.1	89.2	-12.5	96.3	-3.8	97.6	-2.8	99.0	-1.3	101.4	3.7	105.5	7.1
6	99.5	-0.6	85.4	-14.8	99.8	-0.6	100.4	-1.7	102.3	0.1	102.0	-0.4	108.3	8.8
7	98.6	-2.5	85.8	-11.8	99.3	-1.2	100.0	-0.6	99.6	-0.4	103.4	-4.3	109.3	7.5
8	98.7	-2.3	88.0	-9.9	100.7	-4.2	97.0	0.0	100.5	0.2	102.9	-3.7	108.0	9.1
9	101.1	0.1	87.4	-6.7	97.7	-6.2	98.9	-0.4	99.6	0.1	102.9	-4.4	111.7	7.9
10	101.7	-1.0	87.5	-8.8	95.6	-4.1	99.7	0.2	100.0	1.1	102.6	0.0	112.4	4.4
11	102.0	0.2	94.1	-4.2	98.8	-1.1	99.3	-0.8	99.9	0.0	103.3	1.9	115.1	10.1
12	101.9	-1.8	90.3	-9.2	91.7	-4.8	98.3	-3.2	97.1	-3.7	104.7	1.5	109.8	4.8
30年1月	104.4	-0.8	97.6	9.5	89.0	-8.2	97.7	-0.6	97.3	-3.4	107.4	1.8	100.2	-1.8
2	108.0	-0.1	90.4	5.0	91.4	-5.4	100.2	-1.7	97.6	-4.0	97.0	-5.4	101.2	-5.0
3	110.6	9.0	94.1	2.5	96.6	1.3	102.3	0.5	95.9	-3.4	104.0	-0.1	104.9	-5.3
4	106.1	5.9	98.0	10.9	94.0	-5.2	99.9	2.7	98.9	-1.7	97.5	-10.0	102.8	-5.9

# 第1-3表 名目賃金指数（所定内給与）

（平成30年4月分）

（事業所規模5人以上）

（平成27年=100）

区分	調査産業計		建設業		製造業		電気・ガス業等		情報通信業		運輸業、郵便業		卸売業、小売業		金融業、保険業	
	前年比		前年比		前年比		前年比		前年比		前年比		前年比		前年比	
平成25年	92.6	-1.8	92.8	-2.5	90.6	0.7	102.0	3.1	105.6	5.8	105.7	2.7	84.3	-6.7	86.7	-4.5
26	96.8	4.5	96.5	3.9	97.2	7.1	100.2	-1.8	118.2	11.9	105.9	0.2	91.5	8.6	95.4	10.1
27	100.0	3.3	100.0	3.6	100.0	2.9	100.0	-0.2	100.0	-15.3	100.0	-5.5	100.0	9.2	100.0	4.8
28	99.8	-0.2	98.0	-1.9	100.4	0.4	104.5	4.5	110.0	9.9	95.9	-4.1	100.5	0.6	94.8	-5.2
29	101.3	1.5	96.7	-1.3	102.1	1.7	99.5	-4.8	97.6	-11.3	101.7	6.0	101.8	1.3	90.5	-4.5
29年3月	99.7	0.9	95.8	2.6	101.8	2.7	101.4	-5.5	105.8	-4.5	98.8	3.8	99.9	4.7	87.6	-8.2
4	100.7	1.0	93.2	-4.0	103.5	3.3	104.2	-2.5	98.9	-13.5	104.3	6.3	100.7	1.7	90.8	0.8
5	100.8	2.6	94.8	0.9	101.5	3.4	100.9	-3.0	104.1	-11.4	100.0	7.6	104.2	5.9	89.3	1.8
6	101.3	2.0	95.8	-7.5	104.3	3.1	102.7	-1.7	100.1	-9.2	101.2	8.9	104.2	9.1	84.4	0.0
7	101.6	-0.9	97.5	-3.6	101.3	-0.1	96.3	-6.7	91.8	-16.3	102.3	1.7	100.9	-4.3	93.7	-16.6
8	101.1	0.6	98.9	1.4	100.9	-1.1	94.2	-7.1	90.2	-13.5	99.9	5.6	103.3	-3.1	87.5	-5.2
9	101.9	2.1	99.6	4.2	103.3	0.4	94.2	-8.4	94.4	-11.0	100.7	6.8	101.4	-0.2	87.7	-7.9
10	102.8	1.3	99.7	1.9	102.5	-0.2	102.9	-1.0	91.9	-15.3	101.8	4.7	101.9	-0.3	95.1	-18.8
11	102.4	1.8	99.5	-2.4	102.7	0.9	96.5	-4.7	93.9	-11.0	103.5	7.0	103.8	1.5	88.1	-5.7
12	103.3	2.4	101.1	1.0	104.7	3.4	96.3	-5.7	92.2	-15.1	106.7	9.2	105.1	2.2	93.7	-0.8
30年1月	96.9	-3.6	97.9	5.7	98.7	0.0	90.4	-11.2	98.4	-9.8	107.1	6.0	87.7	-10.3	84.1	-14.2
2	96.8	-2.4	98.3	6.4	99.6	-0.8	90.6	-12.0	96.9	-2.1	104.9	4.5	87.5	-10.7	84.1	-6.6
3	98.0	-1.7	99.1	3.4	100.4	-1.4	90.0	-11.2	96.8	-8.5	104.6	5.9	89.3	-10.6	86.3	-1.5
4	99.2	-1.5	99.4	6.7	101.6	-1.8	88.7	-14.9	97.0	-1.9	109.2	4.7	92.4	-8.2	88.8	-2.2

区分	学術研究等		宿泊業・飲食業等		生活関連サービス等		教育、学習支援業		医療、福祉		複合サービス事業		その他のサービス業	
	前年比		前年比		前年比		前年比		前年比		前年比		前年比	
平成25年	131.2	1.5	87.5	-2.1	116.1	1.2	89.7	-1.6	95.9	-2.4	101.6	4.0	88.0	-5.7
26	125.8	-4.1	103.5	18.3	118.0	1.7	91.7	2.3	95.6	-0.3	95.1	-6.4	92.8	5.5
27	100.0	-20.5	100.0	-3.4	100.0	-15.2	100.0	9.1	100.0	4.6	100.0	5.1	100.0	7.8
28	108.2	8.3	91.0	-9.0	105.9	5.9	97.2	-2.7	101.6	1.6	104.5	4.5	97.2	-2.8
29	119.4	10.4	89.0	-2.2	130.5	23.2	97.3	0.1	105.4	3.7	110.8	6.0	95.8	-1.4
29年3月	108.6	2.2	93.1	2.1	112.5	10.6	97.0	-4.1	101.5	1.1	111.4	5.2	97.6	-3.7
4	110.3	3.8	93.0	-0.9	116.9	13.6	94.4	-1.4	104.5	2.5	111.1	8.9	96.3	0.1
5	109.5	4.3	94.9	3.0	113.8	14.7	96.0	-1.0	105.1	4.6	110.3	8.2	92.6	-5.6
6	112.9	6.4	89.3	-2.2	115.6	14.1	98.1	-0.6	105.6	2.9	108.3	6.4	94.9	-6.7
7	125.4	11.4	85.7	-7.5	151.4	35.1	99.8	2.6	105.4	3.5	109.7	1.0	97.2	-0.4
8	125.8	13.5	89.7	-4.7	148.7	38.3	96.8	2.1	104.8	2.6	110.4	2.1	96.4	2.8
9	127.5	14.1	85.3	-4.9	143.4	26.3	98.3	2.2	106.6	5.3	110.9	3.1	98.6	4.6
10	128.6	17.1	83.6	-5.5	146.4	31.2	99.1	3.1	108.1	5.9	110.1	4.6	99.4	2.3
11	129.4	15.6	89.4	2.9	142.9	28.2	98.6	2.5	105.1	2.4	110.3	4.9	98.7	3.1
12	129.2	18.2	92.4	-0.1	147.8	30.9	97.9	-0.9	105.1	3.3	111.1	6.7	95.7	0.8
30年1月	131.8	15.6	98.7	12.9	135.8	19.2	99.3	4.6	100.0	-8.3	112.2	-1.8	101.7	13.9
2	133.6	19.2	88.3	4.6	143.3	26.9	101.1	4.1	99.6	-4.1	112.1	0.4	101.4	9.1
3	134.9	24.2	89.2	-4.2	150.8	34.0	105.5	8.8	100.2	-1.3	111.2	-0.2	102.5	5.0
4	132.2	19.9	95.7	2.9	134.8	15.3	103.9	10.1	101.5	-2.9	107.5	-3.2	103.3	7.3

# 第1-3表 名目賃金指数（所定内給与）

（平成30年4月分）

（事業所規模30人以上）

（平成27年=100）

区分	調査産業計		建設業		製造業		電気・ガス業等		情報通信業		運輸業，郵便業		卸売業，小売業		金融業，保険業	
	前年比		前年比		前年比		前年比		前年比		前年比		前年比		前年比	
平成25年	95.1	-0.2	95.3	-0.3	91.6	-0.3	97.7	0.6	102.0	6.5	103.0	-1.1	98.3	-0.4	91.4	6.4
26	96.4	1.4	94.1	-1.2	94.9	3.6	99.4	1.6	109.3	7.1	100.5	-2.4	98.2	-0.1	96.8	5.9
27	100.0	3.7	100.0	6.3	100.0	5.4	100.0	0.7	100.0	-8.5	100.0	-0.6	100.0	1.9	100.0	3.3
28	100.4	0.4	101.1	1.0	100.2	0.2	96.2	-3.9	104.2	4.2	98.9	-1.1	101.3	1.2	99.6	-0.3
29	100.8	0.4	103.2	2.1	102.2	2.0	96.7	0.5	103.9	-0.3	100.6	1.7	103.5	2.2	99.3	-0.3
29年3月	100.5	-0.7	103.3	4.1	101.5	1.6	94.9	-2.6	103.2	0.8	97.9	2.4	99.8	-0.4	97.6	-6.4
4	102.0	1.0	104.1	1.7	103.3	3.0	99.4	0.9	105.2	1.3	102.9	2.4	106.8	3.5	106.7	7.5
5	100.2	0.9	102.3	3.9	101.4	2.8	95.0	0.1	104.3	0.2	97.7	1.9	106.6	5.9	97.9	-0.9
6	101.1	0.1	105.2	1.9	103.2	1.6	95.3	1.8	102.7	-0.6	99.1	0.9	105.5	4.7	98.1	-1.3
7	100.9	0.4	104.1	1.1	101.4	1.6	97.0	-0.3	103.1	-6.7	100.8	2.9	105.7	4.7	99.1	-1.7
8	100.2	0.4	104.4	3.1	100.4	0.5	94.3	0.0	103.7	1.9	100.4	1.5	103.2	1.6	98.4	-1.1
9	100.7	0.5	103.5	1.6	103.0	0.8	94.4	0.1	102.8	0.4	98.5	3.6	104.0	3.0	98.3	-1.6
10	100.9	0.3	104.8	2.3	102.6	0.1	104.6	7.8	102.6	-6.5	97.2	-2.3	102.9	1.5	99.7	0.6
11	101.4	0.6	103.9	2.2	102.7	0.0	96.7	2.2	103.4	0.4	102.3	0.8	103.8	2.4	98.7	0.1
12	101.1	0.2	103.4	0.0	105.6	5.2	96.5	2.3	102.8	-0.5	107.1	4.7	104.4	2.2	100.0	-0.5
30年1月	95.8	-3.9	98.7	-0.9	100.5	1.3	88.3	-8.8	85.3	-17.7	100.8	-2.7	83.7	-18.2	94.6	-3.4
2	95.9	-4.7	94.3	-5.3	100.7	-0.8	87.8	-7.7	86.5	-21.0	96.2	-3.5	83.8	-13.8	94.0	-5.6
3	96.7	-3.8	96.4	-6.7	101.8	0.3	87.9	-7.4	86.5	-16.2	97.4	-0.5	85.2	-14.6	98.3	0.7
4	97.5	-4.4	95.9	-7.9	103.0	-0.3	86.9	-12.6	88.1	-16.3	99.5	-3.3	86.3	-19.2	97.1	-9.0

区分	学術研究等		宿泊業・飲食業等		生活関連サービス等		教育，学習支援業		医療，福祉		複合サービス事業		その他のサービス業	
	前年比		前年比		前年比		前年比		前年比		前年比		前年比	
平成25年	93.7	5.1	93.6	2.2	119.5	-1.4	94.6	-1.3	95.2	-1.3	97.3	-4.2	91.8	1.9
26	97.0	3.5	94.4	0.8	110.8	-7.2	96.7	2.1	95.8	0.6	95.1	-2.4	95.2	3.8
27	100.0	3.1	100.0	5.9	100.0	-9.8	100.0	3.5	100.0	4.4	100.0	5.2	100.0	5.0
28	100.6	0.6	99.1	-1.0	100.8	0.8	100.8	0.8	100.3	0.3	103.1	3.1	101.3	1.3
29	100.4	-0.2	86.9	-12.3	97.1	-3.7	99.1	-1.7	99.9	-0.4	103.6	0.5	108.3	6.9
29年3月	98.4	-5.2	90.9	-11.0	96.4	-5.0	101.9	-4.7	99.5	-1.3	104.1	-1.3	110.1	8.3
4	99.4	-1.9	86.2	-16.6	99.9	-5.7	96.6	-2.3	100.8	-0.6	108.5	6.9	109.2	9.0
5	100.6	-0.2	87.6	-14.2	95.0	-4.1	96.9	-3.0	100.1	0.1	100.7	3.0	105.8	6.3
6	101.2	0.6	84.1	-16.3	100.1	-1.8	100.1	-2.0	100.0	-1.4	101.4	-0.5	109.0	8.0
7	100.1	-0.8	84.1	-14.4	100.6	-0.9	100.0	-0.7	100.2	-0.1	104.1	-4.2	108.7	6.0
8	99.9	-1.5	86.2	-12.6	98.5	-4.6	97.4	-0.1	100.4	0.4	103.4	-3.0	108.0	8.2
9	100.6	0.0	85.7	-9.5	96.9	-7.3	98.8	-0.6	100.1	0.6	102.8	-4.5	110.4	6.1
10	100.7	0.8	85.9	-11.6	93.8	-5.6	99.8	0.3	99.7	1.2	103.3	1.8	112.7	5.5
11	100.5	1.2	91.0	-4.0	99.4	-0.1	99.4	-0.6	99.8	0.2	102.7	1.6	113.5	10.7
12	101.7	2.2	88.0	-9.3	92.0	-4.6	98.4	-3.2	97.5	-2.8	104.0	2.4	107.1	6.6
30年1月	102.8	2.8	92.2	4.7	90.6	-4.3	99.5	1.7	97.1	-2.5	103.1	-1.8	100.0	-0.2
2	102.9	1.1	86.0	0.6	94.0	-4.0	101.5	-0.4	97.8	-2.9	95.9	-6.5	101.4	-3.2
3	105.3	7.0	90.0	-1.0	99.6	3.3	103.0	1.1	96.9	-2.6	102.1	-1.9	105.2	-4.5
4	101.5	2.1	94.1	9.2	96.3	-3.6	101.0	4.6	99.5	-1.3	97.1	-10.5	103.2	-5.5

# 第2-1表 実質賃金指数（現金給与総額）

（平成30年4月分）

（事業所規模5人以上）

（平成27年=100）

区分	調査産業計		建設業		製造業		電気・ガス業等		情報通信業		運輸業, 郵便業		卸売業, 小売業		金融業, 保険業	
		前年比		前年比		前年比		前年比		前年比		前年比		前年比		前年比
平成25年	94.8	-1.2	97.8	4.5	92.0	2.0	110.2	3.3	109.0	8.7	112.2	3.7	86.1	-6.2	85.1	-6.6
26	97.8	3.2	98.5	0.6	99.2	7.8	102.2	-7.3	119.7	9.8	110.0	-2.0	92.0	6.7	92.8	9.0
27	100.0	2.3	100.0	1.6	100.0	0.9	100.0	-2.2	100.0	-16.5	100.0	-9.0	100.0	8.8	100.0	7.8
28	99.7	-0.4	100.7	0.6	101.2	1.2	106.7	6.8	108.9	8.8	92.9	-7.3	99.6	-0.6	87.3	-12.8
29	101.1	1.4	92.2	-8.4	103.4	2.2	101.8	-4.6	98.8	-9.3	103.3	11.2	100.0	0.4	88.6	1.5
29年3月	85.7	-0.2	82.7	-11.7	87.2	3.4	81.2	-6.1	94.6	11.3	85.9	0.1	86.8	4.3	67.1	-18.7
4	86.1	1.9	80.3	-7.7	88.6	2.5	93.3	10.0	80.5	-11.6	90.2	6.0	88.9	2.7	72.4	5.8
5	87.3	1.6	81.3	-2.8	88.0	4.6	80.1	-4.3	86.1	-4.0	84.9	7.9	90.4	5.1	113.8	-7.0
6	137.0	4.8	94.1	-11.1	127.5	8.9	214.8	-1.0	121.3	-24.1	163.2	25.3	110.0	13.8	149.9	11.7
7	114.1	-4.6	101.3	-15.1	131.9	-1.6	76.3	-5.9	129.6	-10.7	101.3	5.1	117.8	-21.8	70.8	-20.7
8	91.3	-1.0	112.1	-12.5	97.0	0.3	78.1	-3.1	71.4	-12.0	87.4	5.2	95.5	-4.2	66.1	-9.7
9	84.2	-0.5	82.7	-1.9	86.1	-2.0	72.3	-20.1	76.1	-8.3	86.8	9.0	85.8	-2.9	66.7	-10.6
10	85.3	1.2	83.2	-2.2	85.6	-0.6	85.0	3.0	73.5	-12.8	87.2	9.5	86.4	-1.0	74.9	-15.3
11	85.8	-1.0	89.5	-4.6	86.7	0.7	77.8	-6.6	77.5	-6.1	87.9	11.4	87.8	-1.0	77.4	3.6
12	183.0	6.3	126.0	-15.8	188.2	5.0	200.8	-8.1	201.7	-12.0	188.9	25.7	169.8	8.3	162.6	54.6
30年1月	82.0	-7.1	81.5	-11.1	85.8	-1.9	70.0	-11.9	76.2	-15.3	94.8	9.1	81.4	-14.4	62.3	-14.9
2	79.4	-5.0	81.1	0.7	82.9	-2.5	68.8	-15.7	76.9	-6.2	91.3	4.2	72.7	-13.9	62.4	-7.7
3	83.0	-3.2	83.8	1.3	84.4	-3.2	71.0	-12.6	76.6	-19.0	99.4	15.7	75.6	-12.9	71.1	6.0
4	82.9	-3.7	83.2	3.6	86.8	-2.0	69.3	-25.7	77.2	-4.1	93.1	3.2	78.0	-12.3	68.8	-5.0

区分	学術研究等		宿泊業・飲食業等		生活関連サービス等		教育, 学習支援業		医療, 福祉		複合サービス事業		その他のサービス業	
		前年比		前年比		前年比		前年比		前年比		前年比		前年比
平成25年	131.7	-4.2	90.3	-2.6	125.8	9.5	90.2	-2.0	97.7	-3.1	102.0	2.6	92.1	-5.9
26	131.1	-0.4	108.3	19.9	117.1	-7.0	91.3	1.1	95.8	-2.2	94.9	-7.1	96.2	4.5
27	100.0	-23.8	100.0	-7.7	100.0	-14.5	100.0	9.5	100.0	4.6	100.0	5.5	100.0	3.9
28	109.1	9.0	91.8	-8.2	110.5	10.4	96.5	-3.6	101.5	1.3	107.5	7.5	97.6	-2.4
29	119.7	9.7	89.5	-2.5	138.2	25.1	95.1	-1.5	105.7	4.1	116.1	8.0	98.2	0.6
29年3月	102.7	9.3	90.1	1.5	107.6	8.7	74.6	-6.5	87.0	2.2	93.7	0.0	91.3	-1.4
4	92.5	1.1	89.8	1.5	115.3	16.9	73.1	-2.0	88.3	5.6	96.3	12.4	87.8	-0.9
5	109.9	25.2	90.1	3.1	108.4	12.7	74.1	-2.0	85.2	2.7	92.0	-0.3	85.0	-2.6
6	137.9	-20.0	88.9	-10.9	142.7	33.5	190.6	-3.8	138.9	8.0	204.9	44.8	131.6	4.6
7	154.6	27.8	94.7	-0.4	175.9	31.3	76.7	0.5	136.9	4.6	96.7	-12.1	95.8	4.6
8	108.7	15.9	92.3	3.2	141.1	32.9	73.9	1.1	89.6	2.2	102.3	0.0	95.4	3.7
9	101.8	9.5	81.6	-3.3	133.4	19.3	75.1	0.7	86.3	1.4	91.3	2.2	90.5	5.5
10	102.6	10.6	80.1	-2.2	139.7	30.9	75.7	2.7	87.9	4.9	90.7	3.7	89.5	2.2
11	103.2	10.4	85.3	3.4	135.6	22.5	75.0	1.5	85.2	-8.8	90.1	4.2	91.7	5.3
12	233.3	23.4	114.0	-15.9	237.5	45.8	203.9	-0.6	204.5	9.2	228.8	6.0	148.8	10.1
30年1月	108.4	14.5	94.4	10.9	130.5	17.5	74.1	1.2	81.9	-10.3	96.7	-14.3	91.1	8.3
2	107.9	15.3	83.3	3.1	129.8	20.3	76.0	1.6	80.9	-5.7	90.3	-2.2	90.5	4.4
3	115.9	12.9	86.1	-4.4	143.8	33.6	79.9	7.1	84.6	-2.8	91.7	-2.1	94.8	3.8
4	108.2	17.0	91.8	2.2	123.3	6.9	78.4	7.3	85.2	-3.5	94.5	-1.9	92.7	5.6

# 第2-1表 実質賃金指数（現金給与総額）

（平成30年4月分）

（事業所規模30人以上）

（平成27年=100）

区分	調査産業計		建設業		製造業		電気・ガス業等		情報通信業		運輸業, 郵便業		卸売業, 小売業		金融業, 保険業	
	前年比		前年比		前年比		前年比		前年比		前年比		前年比		前年比	
平成25年	99.1	0.8	124.2	14.3	93.1	0.9	105.0	-0.7	96.8	6.8	114.0	-0.3	110.0	4.0	83.8	8.8
26	98.8	-0.3	119.6	-3.7	97.6	4.8	101.0	-3.9	101.9	5.2	105.9	-7.3	107.6	-2.3	85.6	2.1
27	100.0	1.3	100.0	-16.3	100.0	2.5	100.0	-0.8	100.0	-1.8	100.0	-5.5	100.0	-7.1	100.0	16.9
28	101.1	1.1	102.8	2.7	101.4	1.2	99.5	-0.7	101.8	1.7	99.0	-1.0	105.1	5.0	95.7	-4.4
29	101.2	0.1	107.2	4.3	104.3	2.9	100.2	0.7	99.4	-2.4	98.8	-0.2	109.1	3.8	97.8	2.2
29年3月	83.9	-2.2	94.6	2.8	86.1	1.9	77.4	-3.7	84.9	12.0	83.3	-1.9	93.1	2.2	72.1	-8.6
4	86.5	2.5	94.7	3.0	88.3	2.3	90.4	13.7	75.9	-13.2	85.7	0.9	102.0	9.3	77.4	4.9
5	88.2	0.1	93.0	4.4	87.7	4.0	76.4	-1.3	74.6	-3.5	81.0	0.7	99.5	7.8	162.3	-16.6
6	145.7	1.5	105.9	14.4	131.8	8.9	206.1	4.5	169.8	-1.9	148.5	-0.9	151.0	10.2	164.8	5.4
7	115.7	0.3	150.5	9.2	135.6	-0.5	77.3	-0.3	118.8	-6.8	102.7	8.2	124.5	5.3	71.7	-11.6
8	88.0	0.1	117.9	0.3	94.2	4.4	72.7	-2.3	74.0	0.1	85.4	-6.2	95.5	-2.8	70.9	-4.6
9	82.5	-1.6	92.9	-1.3	85.4	-0.8	72.9	-13.9	71.9	-1.8	84.5	2.1	92.7	-1.2	70.8	-4.5
10	83.0	0.0	95.9	3.2	85.2	0.2	86.9	11.0	73.0	-9.3	81.2	-2.1	91.9	-1.2	73.0	-1.6
11	84.7	0.7	109.7	11.3	86.3	0.5	78.5	-1.4	74.1	-1.2	84.7	0.8	91.9	-2.8	93.4	15.7
12	185.8	-0.2	132.1	-0.5	197.6	7.3	210.6	1.7	220.7	-1.6	175.0	-1.9	173.0	5.5	173.0	52.0
30年1月	79.6	-6.8	91.0	-12.6	87.1	0.0	68.3	-10.2	58.3	-22.3	88.7	1.8	74.9	-28.0	66.1	-7.4
2	78.1	-6.9	86.1	-9.1	83.7	-1.5	66.2	-13.0	58.4	-26.3	82.9	-3.3	74.5	-16.9	65.7	-9.4
3	80.5	-4.1	87.1	-7.9	85.5	-0.7	69.2	-10.6	59.4	-30.0	82.9	-0.5	78.9	-15.3	77.4	7.4
4	80.3	-7.2	86.1	-9.1	88.1	-0.2	66.9	-26.0	62.7	-17.4	84.2	-1.8	77.4	-24.1	68.6	-11.4

区分	学術研究等		宿泊業・飲食業等		生活関連サービス等		教育, 学習支援業		医療, 福祉		複合サービス事業		その他のサービス業	
	前年比		前年比		前年比		前年比		前年比		前年比		前年比	
平成25年	98.9	1.4	96.5	0.8	121.5	5.2	95.5	-2.4	97.8	-1.6	97.4	-4.6	94.7	1.5
26	102.4	3.6	96.6	0.0	106.8	-12.1	96.6	1.0	96.5	-1.4	95.0	-2.5	96.0	1.4
27	100.0	-2.3	100.0	3.7	100.0	-6.4	100.0	3.6	100.0	3.7	100.0	5.4	100.0	4.2
28	100.3	0.2	103.6	3.5	100.4	0.3	99.9	-0.2	100.9	0.9	104.8	4.7	101.5	1.3
29	98.8	-1.5	87.5	-15.5	95.9	-4.5	97.6	-2.3	99.5	-1.4	102.7	-2.0	107.7	6.1
29年3月	78.0	-2.6	86.3	-11.1	85.7	-7.8	78.7	-5.5	81.0	-5.3	84.3	-11.8	100.3	4.7
4	76.8	-3.6	83.0	-13.6	94.9	0.1	75.1	-2.7	85.9	4.0	90.6	9.2	98.0	6.4
5	135.0	68.1	82.8	-13.1	86.2	-4.8	75.2	-3.6	80.5	-2.1	82.3	3.3	94.7	6.9
6	147.5	-33.6	83.2	-32.6	109.7	-3.9	200.9	-1.9	130.1	-0.2	173.4	7.1	140.6	6.6
7	90.1	15.2	89.5	-11.2	112.5	-1.4	77.2	-1.5	131.9	0.1	85.1	-17.2	105.7	6.9
8	75.4	-3.1	96.9	6.1	92.3	-7.2	74.5	-1.1	85.2	-0.9	98.4	0.9	104.2	7.8
9	77.0	-1.3	80.7	-8.0	87.1	-11.9	75.8	-1.7	80.6	-1.2	82.6	-5.5	99.2	5.6
10	77.5	-1.1	80.9	-8.8	90.7	1.8	76.5	0.0	81.0	1.0	82.5	-1.4	99.9	4.3
11	77.4	-0.5	86.6	-5.7	95.5	-3.6	75.9	-1.4	80.6	-0.5	82.7	1.2	101.9	9.1
12	186.4	-3.3	116.7	-36.3	121.8	-7.6	206.2	-2.6	191.4	-5.7	185.1	-7.5	161.1	7.3
30年1月	78.8	-2.2	90.8	9.4	78.6	-9.7	74.2	-2.0	78.2	-4.6	94.8	-6.6	88.2	-3.4
2	81.4	-1.9	82.8	3.4	80.5	-7.3	76.0	-3.4	78.1	-5.9	77.1	-7.1	90.4	-5.1
3	84.0	7.7	89.6	3.8	85.7	0.0	78.1	-0.8	79.8	-1.5	83.4	-1.1	92.8	-7.5
4	80.4	4.7	90.6	9.2	83.3	-12.2	76.2	1.5	79.7	-7.2	86.5	-4.5	90.7	-7.4

## 第2-2表 実質賃金指数（きまって支給する給与）

（平成30年4月分）

（事業所規模5人以上）

（平成27年=100）

区分	調査産業計		建設業		製造業		電気・ガス業等		情報通信業		運輸業、郵便業		卸売業、小売業		金融業、保険業	
	前年比		前年比		前年比		前年比		前年比		前年比		前年比		前年比	
平成25年	96.7	-1.3	94.7	-0.8	95.4	1.6	108.8	4.3	109.2	7.1	113.2	3.9	87.0	-6.2	90.0	-4.4
26	98.1	1.4	95.9	1.1	99.8	4.6	102.6	-5.7	120.1	10.0	108.7	-4.0	92.7	6.6	96.2	6.7
27	100.0	1.9	100.0	4.4	100.0	0.3	100.0	-2.5	100.0	-16.8	100.0	-7.9	100.0	7.9	100.0	4.0
28	100.2	0.1	97.3	-2.8	101.3	1.1	106.7	6.5	109.9	9.9	94.3	-5.9	101.0	0.8	94.2	-5.9
29	100.7	0.5	91.6	-5.9	102.2	0.9	101.6	-4.8	101.8	-7.4	101.4	7.5	101.5	0.5	88.8	-5.7
29年3月	99.8	0.3	91.9	-3.3	102.2	2.1	104.7	-2.2	114.0	3.8	99.3	1.6	99.6	3.5	86.7	-9.6
4	101.2	0.8	89.1	-8.0	104.8	2.9	107.0	-2.4	104.4	-7.9	105.1	6.1	102.7	2.7	89.2	-0.2
5	100.2	1.9	90.6	-2.5	102.1	3.4	103.6	-4.2	107.1	-7.5	98.8	7.9	104.3	5.7	87.6	0.3
6	101.2	1.5	91.5	-10.4	104.6	3.2	104.5	-3.4	103.8	-4.8	100.1	6.5	104.0	8.9	82.9	-1.8
7	101.0	-1.6	92.0	-7.7	101.4	-0.8	97.6	-6.2	95.5	-14.2	101.5	5.8	101.1	-5.2	92.2	-17.0
8	100.0	-0.6	92.2	-3.4	100.3	-1.9	93.5	-8.3	92.6	-12.0	99.7	9.8	102.0	-5.1	85.7	-6.8
9	100.2	-0.2	92.4	-1.5	102.1	-1.9	93.5	-9.7	96.7	-8.9	98.9	9.0	99.8	-2.8	86.2	-9.2
10	101.7	1.0	93.0	-2.2	101.8	-0.8	108.9	2.3	95.4	-12.7	101.4	9.6	100.8	-0.6	93.5	-18.3
11	100.8	0.4	93.1	-9.4	101.8	-0.9	100.1	-6.8	98.4	-6.8	102.2	11.2	101.7	-0.3	85.9	-6.9
12	101.7	0.5	94.4	-4.6	104.4	0.8	98.5	-4.5	95.6	-11.8	105.9	12.9	102.8	-0.9	91.1	-2.3
30年1月	95.3	-5.5	90.1	1.1	97.4	-1.8	89.6	-12.2	97.4	-12.6	110.2	9.0	86.5	-13.6	81.3	-14.8
2	94.5	-5.1	90.6	1.2	98.3	-2.9	88.7	-15.5	96.1	-9.6	106.3	4.1	84.4	-14.0	80.7	-8.5
3	97.2	-2.6	92.4	0.5	99.9	-2.3	91.3	-12.8	98.1	-13.9	115.6	16.4	87.3	-12.3	84.0	-3.1
4	97.6	-3.6	92.9	4.3	100.9	-3.7	88.0	-17.8	98.4	-5.7	108.3	3.0	90.7	-11.7	86.1	-3.5

区分	学術研究等		宿泊業・飲食業等		生活関連サービス等		教育、学習支援業		医療、福祉		複合サービス事業		その他のサービス業	
	前年比		前年比		前年比		前年比		前年比		前年比		前年比	
平成25年	138.0	0.4	94.0	-2.8	123.5	3.1	92.6	-2.0	100.1	-2.4	104.6	2.9	92.2	-4.6
26	129.4	-6.4	105.8	12.5	119.7	-3.3	91.9	-0.8	96.8	-3.4	96.0	-8.4	94.3	2.3
27	100.0	-22.6	100.0	-5.4	100.0	-16.4	100.0	8.9	100.0	3.4	100.0	4.3	100.0	6.0
28	110.8	10.6	92.2	-7.8	108.6	8.6	97.4	-2.7	101.8	1.6	105.3	5.2	98.5	-1.5
29	117.9	6.4	91.5	-0.8	131.2	20.8	96.5	-0.9	104.3	2.5	111.7	6.1	98.2	-0.3
29年3月	110.1	-0.7	96.1	3.9	114.5	9.8	96.5	-5.1	100.7	0.7	113.6	6.4	100.1	-2.3
4	111.7	0.1	96.0	1.3	119.4	14.5	94.4	-2.0	103.6	2.3	114.0	11.9	98.1	-1.2
5	107.6	1.9	97.1	3.0	115.4	12.9	95.7	-1.9	103.1	2.6	111.4	8.7	94.2	-3.8
6	110.4	4.0	91.8	-1.6	116.8	13.0	97.8	-1.4	106.2	2.7	109.0	6.8	96.6	-5.8
7	122.4	7.8	87.7	-6.7	150.7	31.8	99.1	1.4	104.2	2.3	110.0	0.4	99.8	0.7
8	122.2	9.2	92.1	-3.5	149.2	34.5	95.5	1.1	103.7	1.2	110.6	0.5	100.6	6.2
9	124.0	9.5	87.5	-3.7	142.0	21.4	97.0	0.7	104.4	1.6	110.7	2.4	101.4	6.0
10	124.9	10.6	86.4	-2.0	146.0	28.4	97.8	2.7	106.4	4.7	110.0	4.3	100.2	2.0
11	125.6	10.3	91.9	3.8	140.6	23.9	96.9	1.5	103.1	1.1	109.4	4.7	100.5	3.2
12	125.2	10.4	94.1	0.3	145.5	27.1	96.1	-1.8	102.6	0.7	110.9	3.8	98.1	0.5
30年1月	129.1	11.9	100.4	12.2	131.2	11.1	95.8	1.4	99.0	-8.8	113.0	-4.3	101.7	10.5
2	131.5	15.9	89.7	3.2	138.1	20.3	97.8	1.2	97.9	-5.7	109.0	-2.8	100.6	5.0
3	133.8	21.5	91.8	-4.5	146.2	27.7	103.2	6.9	98.8	-1.9	110.4	-2.8	104.0	3.9
4	131.7	17.9	98.4	2.5	131.2	9.9	101.3	7.3	100.4	-3.1	107.3	-5.9	103.2	5.2

## 第2-2表 実質賃金指数（きまって支給する給与）

（平成30年4月分）

（事業所規模30人以上）

（平成27年=100）

区分	調査産業計		建設業		製造業		電気・ガス業等		情報通信業		運輸業、郵便業		卸売業、小売業		金融業、保険業	
	前年比		前年比		前年比		前年比		前年比		前年比		前年比		前年比	
平成25年	99.5	-0.2	106.5	0.6	96.7	1.2	102.7	0.1	98.6	5.6	112.7	-0.7	102.4	-0.4	90.5	6.7
26	97.9	-1.7	101.2	-5.1	98.0	1.3	100.9	-1.9	103.1	4.4	104.7	-7.2	99.6	-2.8	93.3	3.0
27	100.0	2.2	100.0	-1.0	100.0	2.1	100.0	-0.9	100.0	-2.9	100.0	-4.4	100.0	0.5	100.0	7.1
28	100.9	0.8	102.1	2.0	101.4	1.2	98.7	-1.4	103.3	3.2	98.5	-1.7	103.4	3.3	99.2	-0.8
29	100.5	-0.4	103.4	1.3	102.6	1.2	98.9	0.2	100.3	-2.9	99.0	0.5	105.0	1.5	96.2	-3.0
29年3月	100.3	-1.6	104.2	3.0	102.2	0.9	98.9	1.7	99.6	-2.6	97.1	0.3	98.8	-2.3	96.5	-8.5
4	102.5	1.0	103.1	2.0	105.3	2.5	102.8	0.9	102.5	-1.4	100.9	0.9	113.3	9.4	103.5	5.0
5	99.8	0.2	101.6	4.0	102.2	2.7	97.9	-1.2	100.6	-3.5	95.4	0.6	110.2	8.7	95.4	-3.2
6	101.6	0.1	104.7	2.9	104.0	1.8	97.2	-1.2	98.5	-2.8	97.3	-1.1	108.3	7.2	95.2	-4.1
7	100.6	-0.4	104.6	1.3	102.0	1.2	98.0	-0.4	99.4	-11.8	98.3	1.7	109.0	3.4	96.0	-4.6
8	99.3	-0.9	101.9	0.1	100.3	-0.3	93.4	-2.0	99.9	0.1	98.3	0.6	102.8	-3.3	94.8	-4.2
9	99.3	-1.2	102.3	-0.9	102.2	-0.9	93.5	-1.7	97.0	-1.6	96.3	1.9	102.9	-1.2	94.7	-4.4
10	100.1	-0.1	105.6	3.2	102.5	0.1	111.4	11.0	98.5	-9.4	95.5	-2.2	102.1	-1.2	96.2	-1.3
11	100.2	-0.9	104.6	-3.6	102.2	-1.2	100.2	-1.9	99.9	-1.4	99.7	0.7	102.1	-2.4	93.9	-3.4
12	100.0	-1.6	102.3	-1.7	105.8	3.0	98.8	3.5	98.8	-1.0	104.7	3.1	103.3	-2.6	95.4	-4.2
30年1月	94.5	-6.0	96.4	-5.0	99.7	-0.3	86.5	-10.6	78.6	-22.3	104.5	1.9	83.2	-22.6	88.4	-7.3
2	94.2	-7.1	94.8	-9.1	100.2	-2.1	84.8	-13.0	78.8	-26.3	97.7	-3.2	82.8	-16.6	87.9	-9.4
3	95.6	-4.7	96.0	-7.9	102.2	0.0	88.3	-10.7	80.2	-19.5	97.6	0.5	84.7	-14.3	93.4	-3.2
4	96.1	-6.2	94.8	-8.1	102.8	-2.4	84.1	-18.2	82.1	-19.9	99.1	-1.8	86.0	-24.1	91.7	-11.4

区分	学術研究等		宿泊業・飲食業等		生活関連サービス等		教育、学習支援業		医療、福祉		複合サービス事業		その他のサービス業	
	前年比		前年比		前年比		前年比		前年比		前年比		前年比	
平成25年	100.5	2.3	98.5	0.7	123.1	-1.6	97.4	-1.6	98.6	-1.9	100.8	-4.9	94.7	1.8
26	100.9	0.3	97.0	-1.6	110.5	-10.3	96.6	-0.9	96.5	-2.3	96.1	-4.8	96.2	1.6
27	100.0	-0.8	100.0	3.2	100.0	-9.4	100.0	3.6	100.0	3.8	100.0	4.1	100.0	4.0
28	101.6	1.5	99.0	-1.1	100.8	0.8	100.8	0.8	100.4	0.3	103.5	3.5	102.0	1.9
29	100.8	-0.8	87.9	-11.2	96.5	-4.3	98.4	-2.4	99.2	-1.2	102.8	-0.7	108.2	6.1
29年3月	101.1	-2.7	91.4	-10.8	95.0	-5.6	101.4	-5.6	98.9	-1.5	103.7	-3.4	110.4	6.6
4	99.7	-3.6	88.0	-14.4	98.7	-6.2	96.8	-2.8	100.1	-0.8	107.8	6.9	108.7	6.0
5	100.3	-0.9	88.6	-13.2	95.6	-4.6	96.9	-3.6	98.3	-2.1	100.7	2.9	104.8	6.3
6	99.0	-1.4	85.0	-15.4	99.3	-1.4	99.9	-2.4	101.8	-0.7	101.5	-1.2	107.8	8.0
7	98.1	-3.3	85.4	-12.6	98.8	-2.1	99.5	-1.5	99.1	-1.3	102.9	-5.1	108.8	6.6
8	97.8	-3.2	87.2	-10.7	99.8	-5.0	96.1	-0.9	99.6	-0.7	102.0	-4.5	107.0	8.1
9	99.9	-1.2	86.4	-7.9	96.5	-7.5	97.7	-1.7	98.4	-1.2	101.7	-5.6	110.4	6.6
10	100.6	-1.2	86.5	-8.9	94.6	-4.3	98.6	0.0	98.9	0.9	101.5	-0.2	111.2	4.2
11	100.5	-0.4	92.7	-4.7	97.3	-1.7	97.8	-1.4	98.4	-0.6	101.8	1.3	113.4	9.5
12	100.2	-2.7	88.8	-10.0	90.2	-5.5	96.7	-4.1	95.5	-4.5	102.9	0.5	108.0	3.8
30年1月	102.3	-2.2	95.6	7.9	87.2	-9.5	95.7	-2.0	95.3	-4.8	105.2	0.3	98.1	-3.3
2	105.6	-1.9	88.4	3.0	89.3	-7.2	97.9	-3.5	95.4	-5.8	94.8	-7.1	98.9	-6.8
3	108.9	7.7	92.6	1.3	95.1	0.1	100.7	-0.7	94.4	-4.6	102.4	-1.3	103.2	-6.5
4	104.2	4.5	96.3	9.4	92.3	-6.5	98.1	1.3	97.2	-2.9	95.8	-11.1	101.0	-7.1

# 第3-1表 労働時間指数（総実労働時間）

（平成30年4月分）

（事業所規模5人以上）

（平成27年=100）

区分	調査産業計		建設業		製造業		電気・ガス業等		情報通信業		運輸業、郵便業		卸売業、小売業		金融業、保険業	
	前年比		前年比		前年比		前年比		前年比		前年比		前年比		前年比	
平成25年	97.9	-1.1	98.1	-1.1	98.8	-0.8	98.1	-1.4	114.7	4.5	98.2	-4.7	95.3	0.3	96.9	-1.2
26	97.9	0.0	97.4	-0.7	100.5	1.7	97.6	-0.5	113.1	-1.4	95.5	-2.8	96.0	0.6	100.9	4.2
27	100.0	2.1	100.0	2.6	100.0	-0.5	100.0	2.5	100.0	-11.6	100.0	4.7	100.0	4.3	100.0	-0.9
28	99.1	-1.0	95.5	-4.5	100.9	0.9	101.6	1.6	116.7	16.7	93.4	-6.6	98.2	-1.8	98.2	-1.8
29	99.9	0.8	95.0	-0.5	100.7	-0.2	103.8	2.2	119.3	2.2	95.0	1.7	98.9	0.7	95.0	-3.3
29年3月	99.6	-0.8	91.8	-7.6	99.9	-0.7	110.6	0.7	128.4	9.7	93.3	-3.3	96.7	-0.5	102.0	0.6
4	103.7	0.5	97.3	-5.6	106.9	-0.1	107.1	2.4	120.8	0.4	98.5	4.6	105.6	3.4	98.7	-2.7
5	96.9	2.3	84.0	-4.8	96.6	3.5	100.5	3.0	122.8	10.9	93.2	4.5	94.8	0.6	92.7	2.4
6	104.1	1.2	98.2	-2.9	105.0	1.9	112.1	7.8	121.4	4.7	99.9	3.4	102.8	4.2	100.4	-3.2
7	100.9	0.6	100.4	3.9	102.0	-0.1	99.5	-0.4	118.3	-0.1	94.6	2.7	100.7	-1.0	94.0	-6.3
8	96.0	-0.3	93.9	1.6	93.4	-1.8	99.9	0.2	114.1	-4.4	91.4	1.7	96.8	-0.5	89.8	-9.6
9	100.7	0.5	98.5	3.9	102.3	-1.5	102.8	0.2	112.8	-2.8	95.4	1.5	97.6	-1.2	94.2	-4.6
10	101.6	2.1	99.9	5.7	101.7	-2.1	113.8	4.2	116.6	-6.1	95.6	3.6	97.6	0.0	96.7	-1.2
11	101.4	0.9	99.9	0.5	104.0	-1.4	104.8	3.4	121.1	2.1	94.2	3.0	99.5	1.0	93.7	-5.4
12	101.8	2.7	97.8	3.7	105.9	0.3	100.5	5.8	115.6	-2.6	98.4	4.5	101.6	1.8	93.6	-6.6
30年1月	93.4	0.2	83.4	1.7	92.0	3.6	93.4	0.4	114.0	-4.9	93.9	1.8	90.7	-2.3	85.2	-4.9
2	96.9	-1.5	99.0	2.7	101.2	-0.1	96.0	-5.0	107.2	-10.2	99.8	7.4	89.6	-10.4	84.8	-10.5
3	98.9	-0.7	93.1	1.4	100.8	0.9	104.9	-5.2	115.9	-9.7	99.4	6.5	90.9	-6.0	91.8	-10.0
4	102.5	-1.2	103.0	5.9	104.7	-2.1	100.9	-5.8	117.2	-3.0	100.6	2.1	96.6	-8.5	91.0	-7.8

区分	学術研究等		宿泊業・飲食業等		生活関連サービス等		教育、学習支援業		医療、福祉		複合サービス事業		その他のサービス業	
	前年比		前年比		前年比		前年比		前年比		前年比		前年比	
平成25年	111.6	-2.4	100.8	-5.7	104.8	-5.9	91.7	-4.2	98.8	0.7	98.4	-2.8	97.9	2.8
26	113.9	1.9	100.9	0.0	115.6	10.4	88.1	-4.0	97.1	-1.8	97.1	-1.3	97.7	-0.3
27	100.0	-12.1	100.0	-0.9	100.0	-13.6	100.0	13.6	100.0	3.1	100.0	3.0	100.0	2.4
28	101.8	1.8	94.8	-5.2	106.9	7.0	99.4	-0.6	99.8	-0.2	101.1	1.0	97.6	-2.5
29	104.4	2.6	101.0	6.5	107.9	0.9	100.4	1.0	101.2	1.4	102.9	1.8	99.4	1.8
29年3月	104.7	4.5	100.0	4.1	102.0	-3.4	105.5	-4.7	99.5	1.2	107.4	1.7	102.1	-0.9
4	108.0	-0.8	105.2	7.0	110.4	2.1	103.9	-1.3	102.2	-1.8	107.2	4.8	99.9	2.4
5	93.3	0.9	105.6	8.0	106.0	3.4	104.7	1.5	98.7	2.1	100.8	4.2	95.4	6.5
6	104.3	4.5	102.0	6.9	110.3	-1.3	113.5	-2.4	104.6	0.6	108.1	1.2	100.4	-2.0
7	108.7	3.2	98.5	2.3	113.0	3.8	97.9	2.9	101.9	0.2	103.1	-0.6	102.6	3.5
8	100.0	-2.2	100.6	2.0	112.4	1.2	80.0	6.2	101.2	-0.7	101.7	0.7	99.2	4.0
9	108.6	4.0	100.4	8.8	107.8	-2.7	103.9	1.0	102.4	1.6	100.9	1.5	101.9	4.4
10	108.3	5.7	98.5	9.0	108.9	3.7	109.6	9.3	104.2	2.7	101.9	2.6	101.9	5.2
11	109.6	1.9	105.0	14.3	108.9	1.3	103.9	4.9	100.6	0.2	101.4	1.6	101.2	0.8
12	110.5	4.1	105.8	9.6	107.3	-0.2	90.9	1.9	104.4	8.0	106.6	0.6	99.8	2.1
30年1月	96.2	3.1	108.5	9.8	105.2	1.3	97.2	8.2	97.7	-0.8	96.8	-1.4	90.4	-1.7
2	110.5	6.4	97.2	6.0	109.3	5.6	101.3	0.6	100.6	5.1	92.1	-5.7	91.1	-5.8
3	116.1	10.9	104.8	4.8	112.5	10.3	109.1	3.4	102.4	2.9	105.0	-2.2	94.5	-7.4
4	113.9	5.5	108.7	3.3	109.7	-0.6	117.2	12.8	104.8	2.5	100.5	-6.3	95.2	-4.7



# 第3-1表 労働時間指数（総実労働時間）

（平成30年4月分）

（事業所規模30人以上）

（平成27年=100）

区分	調査産業計		建設業		製造業		電気・ガス業等		情報通信業		運輸業, 郵便業		卸売業, 小売業		金融業, 保険業	
	前年比		前年比		前年比		前年比		前年比		前年比		前年比		前年比	
平成25年	99.3	-0.7	104.4	-2.5	99.9	-0.8	98.5	-2.8	97.5	5.2	104.0	-3.3	100.7	-0.7	94.6	2.8
26	98.4	-0.9	102.2	-2.1	100.3	0.4	96.9	-1.5	105.8	8.6	97.9	-5.9	99.9	-0.8	96.6	2.2
27	100.0	1.6	100.0	-2.2	100.0	-0.3	100.0	3.1	100.0	-5.5	100.0	2.1	100.0	0.1	100.0	3.5
28	100.2	0.2	103.5	3.6	101.5	1.5	102.0	2.1	99.7	-0.4	98.3	-1.7	100.6	0.6	98.8	-1.2
29	100.6	0.4	104.2	0.7	101.1	-0.4	104.2	2.2	97.9	-1.8	97.0	-1.3	101.2	0.6	96.6	-2.2
29年3月	100.7	-0.9	102.5	-2.6	100.1	-1.7	113.7	1.1	101.7	-1.5	95.6	-0.3	94.5	-3.9	101.8	-3.1
4	105.4	1.2	108.6	1.4	109.0	1.0	108.5	2.1	100.4	-2.7	100.2	2.1	106.9	3.5	102.6	1.1
5	98.6	2.4	93.4	-1.7	96.7	2.5	101.8	4.6	104.0	-0.1	94.4	-0.2	101.4	2.8	92.8	-0.2
6	105.3	1.8	109.9	3.1	105.5	1.7	112.3	8.1	94.1	-2.8	100.0	0.6	105.6	4.7	103.4	-3.2
7	100.9	0.1	107.1	0.0	102.0	-0.2	97.0	-2.5	104.6	1.8	96.7	-1.9	103.9	1.7	95.8	-3.2
8	96.5	-0.3	96.4	-6.0	92.8	-1.8	100.3	-0.2	100.0	0.8	95.6	-4.2	101.3	-0.5	93.8	-4.1
9	101.6	0.2	108.7	4.3	101.7	-1.6	101.3	-1.5	92.5	-1.5	97.2	-1.4	101.7	0.5	96.1	-1.2
10	102.3	1.0	109.9	4.5	103.1	-2.4	116.4	4.4	98.4	-2.2	94.1	-3.9	99.2	-2.3	97.9	2.9
11	101.8	-0.6	107.0	-4.8	104.4	-2.2	103.8	1.8	99.0	-1.2	95.5	-5.3	100.1	-1.9	92.8	-5.9
12	101.9	0.9	103.5	-2.5	106.0	0.7	98.9	4.8	96.6	-3.1	100.1	-4.1	103.7	1.3	97.1	-3.4
30年1月	94.1	0.4	84.3	-6.5	93.9	4.9	93.2	-1.0	97.7	-1.9	98.4	0.2	88.5	-10.1	85.7	-4.0
2	98.6	-0.2	102.4	-9.5	102.7	0.7	96.8	-5.6	86.6	3.0	102.3	6.1	90.3	-7.2	86.4	-9.6
3	99.9	-0.8	101.0	-1.5	102.2	2.1	104.8	-7.8	98.8	-2.9	102.9	7.6	89.7	-5.1	95.2	-6.5
4	103.1	-2.2	101.5	-6.5	105.2	-3.5	100.8	-7.1	98.1	-2.3	104.8	4.6	94.8	-11.3	93.3	-9.1

区分	学術研究等		宿泊業・飲食業等		生活関連サービス等		教育, 学習支援業		医療, 福祉		複合サービス事業		その他のサービス業	
	前年比		前年比		前年比		前年比		前年比		前年比		前年比	
平成25年	111.5	4.4	96.7	1.0	120.6	3.3	93.3	0.1	97.2	-1.8	98.6	-3.7	97.6	4.4
26	111.6	0.0	97.6	0.9	118.8	-1.5	91.4	-2.1	95.7	-1.6	97.8	-0.9	102.8	5.4
27	100.0	-10.4	100.0	2.5	100.0	-15.8	100.0	9.5	100.0	4.5	100.0	2.3	100.0	-2.7
28	102.1	2.1	94.6	-5.5	99.6	-0.4	100.3	0.2	99.6	-0.4	100.7	0.7	102.1	2.2
29	103.3	1.2	96.8	2.3	95.5	-4.1	100.4	0.1	101.1	1.5	102.5	1.8	106.0	3.8
29年3月	110.5	6.9	90.9	-8.7	89.3	-7.9	107.7	-2.7	102.1	2.3	105.8	3.1	106.2	-0.4
4	103.9	-2.6	99.3	-0.7	97.8	-7.5	106.6	0.9	103.8	0.2	110.0	5.1	105.8	6.1
5	98.9	2.9	95.8	-2.3	94.6	-1.3	106.1	2.6	99.3	2.9	100.2	8.1	102.6	8.3
6	105.7	2.5	97.0	0.6	101.0	-2.3	114.2	0.5	104.8	1.6	107.0	3.8	108.4	7.9
7	103.3	-2.3	95.4	5.4	98.3	-2.4	93.9	-1.8	101.6	0.1	103.9	0.3	108.0	6.0
8	97.8	-4.6	98.7	6.7	100.3	-1.5	80.7	9.2	101.8	-0.3	100.3	-0.4	104.6	4.9
9	101.2	-0.5	98.5	13.5	99.6	-5.9	104.2	-2.9	101.6	1.0	100.3	-0.7	108.8	5.6
10	104.9	0.8	97.0	8.4	92.3	-4.7	108.2	4.9	102.9	4.6	102.6	2.3	109.5	2.9
11	104.6	-0.9	104.9	10.7	99.6	-1.3	102.9	-0.1	100.0	1.9	102.1	2.3	109.9	2.8
12	101.5	-2.1	101.1	3.9	88.9	-5.6	89.2	-1.4	104.3	6.9	105.3	0.2	105.6	-0.9
30年1月	96.4	-5.5	99.8	6.3	80.0	-10.6	98.2	10.3	98.3	3.0	98.5	0.3	89.3	-9.3
2	99.6	-5.6	95.4	7.6	84.5	-10.5	100.7	-1.2	102.6	7.9	90.6	-3.4	91.3	-11.9
3	111.0	0.5	99.9	9.9	79.3	-11.2	105.2	-2.3	103.1	1.0	103.4	-2.3	93.0	-12.4
4	105.4	1.4	102.6	3.3	92.5	-5.4	112.2	5.3	107.0	3.1	94.0	-14.5	94.2	-11.0

## 第3-2表 労働時間指数（所定内労働時間）

（平成30年4月分）

（事業所規模5人以上）

（平成27年=100）

区分	調査産業計		建設業		製造業		電気・ガス業等		情報通信業		運輸業、郵便業		卸売業、小売業		金融業、保険業	
		前年比		前年比		前年比		前年比		前年比		前年比		前年比		前年比
平成25年	98.2	-1.5	100.1	-3.0	98.9	-0.8	96.8	-2.2	112.6	1.9	97.0	-3.8	95.8	-0.4	96.6	-3.4
26	98.3	0.1	99.3	-0.9	100.2	1.2	97.2	0.4	110.5	-1.9	96.6	-0.3	96.2	0.4	100.4	3.8
27	100.0	1.7	100.0	0.8	100.0	-0.2	100.0	2.9	100.0	-9.4	100.0	3.4	100.0	4.0	100.0	-0.3
28	99.1	-0.9	96.6	-3.4	99.8	-0.2	99.6	-0.4	114.3	14.3	98.0	-2.0	97.7	-2.3	98.9	-1.0
29	99.8	0.7	97.9	1.3	100.1	0.3	101.6	2.0	112.2	-1.8	99.9	1.9	98.0	0.3	96.7	-2.2
29年3月	99.2	-0.9	93.3	-5.8	99.1	-0.7	107.6	0.1	117.4	0.6	97.7	0.2	95.4	-1.3	103.1	1.7
4	103.5	0.4	100.4	-3.4	105.9	-0.4	104.3	2.0	112.4	-5.5	104.0	7.8	104.2	3.1	99.2	-2.6
5	96.7	2.2	86.2	-3.6	95.4	3.6	97.8	3.7	116.9	7.2	99.0	5.4	93.4	-0.3	94.6	4.0
6	104.4	1.2	101.4	-1.7	104.3	1.4	110.7	7.0	115.3	-0.3	106.1	7.4	101.9	2.7	102.9	-1.7
7	101.0	0.5	104.1	6.2	101.5	0.3	99.3	0.0	112.2	-3.0	99.4	0.4	100.6	0.2	95.7	-5.7
8	96.4	-0.3	97.7	3.2	93.2	-0.7	99.7	0.4	109.0	-6.4	97.0	-0.2	95.8	0.2	91.5	-8.8
9	100.8	0.7	102.4	6.1	102.7	0.9	99.1	-0.2	106.7	-5.5	100.6	-0.9	96.6	-1.4	96.1	-3.1
10	101.8	2.1	103.4	7.0	102.1	-0.5	110.5	7.0	109.9	-8.6	101.0	1.6	97.5	0.1	98.4	-0.2
11	101.4	1.0	103.5	4.7	104.1	-0.1	101.5	1.8	113.4	-2.1	98.9	0.4	99.8	1.4	96.0	-3.8
12	101.5	2.7	100.7	5.6	105.3	1.9	99.5	5.9	108.9	-5.8	102.4	1.8	100.3	1.5	95.7	-5.4
30年1月	92.6	-0.2	86.1	3.4	90.6	3.2	93.5	3.0	111.8	-2.4	96.2	0.2	90.0	-0.9	87.4	-4.1
2	96.4	-1.8	102.3	4.1	100.1	0.0	93.7	-4.5	103.4	-5.8	102.3	5.2	90.6	-9.5	87.4	-9.4
3	98.1	-1.1	95.3	2.1	99.5	0.4	103.7	-3.6	109.9	-6.4	102.7	5.1	91.6	-4.0	94.1	-8.7
4	101.6	-1.8	107.0	6.6	103.4	-2.4	99.6	-4.5	113.1	0.6	103.8	-0.2	97.3	-6.6	93.1	-6.1

区分	学術研究等		宿泊業・飲食業等		生活関連サービス等		教育、学習支援業		医療、福祉		複合サービス事業		その他のサービス業	
		前年比		前年比		前年比		前年比		前年比		前年比		前年比
平成25年	108.7	-3.9	98.3	-5.3	103.3	-7.7	95.7	-4.5	98.5	0.5	99.9	-2.4	97.7	2.4
26	111.2	2.3	100.7	2.3	115.4	11.8	91.0	-4.9	97.2	-1.3	97.8	-2.1	97.1	-0.6
27	100.0	-10.1	100.0	-0.7	100.0	-13.4	100.0	9.8	100.0	2.8	100.0	2.3	100.0	2.9
28	98.4	-1.5	93.1	-6.9	105.7	5.7	99.7	-0.3	99.8	-0.2	100.5	0.4	96.5	-3.5
29	104.0	5.7	97.0	4.2	105.8	0.1	99.7	0.0	101.4	1.6	101.3	0.8	96.9	0.4
29年3月	102.6	6.9	97.1	2.6	101.6	-2.4	105.6	-4.7	99.6	0.9	104.6	-1.4	99.9	-2.7
4	105.9	3.8	101.9	5.4	109.0	1.4	103.2	-1.7	102.5	-1.9	105.0	2.2	98.4	2.6
5	93.4	2.4	102.0	7.7	105.1	5.1	103.5	1.0	98.7	2.1	100.1	3.8	94.0	5.3
6	105.0	6.0	99.1	6.6	110.1	-1.2	112.8	-2.1	105.1	0.8	106.1	-1.3	99.3	-2.3
7	109.7	6.3	94.1	-0.6	110.1	1.2	96.8	1.9	101.9	0.3	101.7	-0.7	98.2	0.6
8	100.7	0.2	96.0	-0.9	108.4	-0.9	82.8	7.0	101.2	-0.5	100.8	0.1	95.8	1.1
9	109.4	8.2	95.3	5.2	105.2	-4.2	102.0	-0.2	102.8	2.3	99.3	0.8	99.3	3.1
10	109.2	10.2	93.6	5.2	105.8	1.7	106.2	5.6	104.6	3.3	101.9	3.0	99.8	4.6
11	110.0	5.4	99.6	10.7	106.5	-0.3	100.8	2.2	100.8	0.5	99.8	1.1	98.1	-0.5
12	110.8	9.6	101.0	6.5	103.7	-3.1	89.9	0.3	104.9	8.7	104.6	2.5	95.9	0.5
30年1月	94.6	4.2	105.2	10.0	101.3	0.2	91.1	-0.9	96.7	-1.9	95.7	-0.9	89.3	-0.9
2	108.9	8.0	93.9	6.3	104.5	1.3	94.0	-6.7	99.9	4.6	91.5	-4.0	90.2	-4.6
3	112.2	9.4	100.3	3.3	107.7	6.0	101.0	-4.4	101.8	2.2	102.7	-1.8	92.4	-7.5
4	111.4	5.2	103.9	2.0	105.8	-2.9	105.2	1.9	103.9	1.4	99.6	-5.1	94.1	-4.4

## 第3-2表 労働時間指数（所定内労働時間）

（平成30年4月分）

（事業所規模30人以上）

（平成27年=100）

区分	調査産業計		建設業		製造業		電気・ガス業等		情報通信業		運輸業、郵便業		卸売業、小売業		金融業、保険業	
	前年比		前年比		前年比		前年比		前年比		前年比		前年比		前年比	
平成25年	99.1	-0.9	100.5	-3.5	100.1	-1.5	98.6	-1.9	99.4	4.5	96.9	-1.9	101.0	-0.9	97.5	0.4
26	98.3	-0.8	100.3	-0.2	100.0	0.0	97.4	-1.1	106.1	6.8	95.7	-1.3	100.2	-0.8	97.7	0.2
27	100.0	1.7	100.0	-0.2	100.0	-0.1	100.0	2.7	100.0	-5.7	100.0	4.6	100.0	-0.2	100.0	2.3
28	99.9	-0.1	102.8	2.8	100.4	0.4	100.1	0.1	100.4	0.3	99.4	-0.6	99.8	-0.2	99.5	-0.4
29	100.5	0.6	103.5	0.7	100.2	-0.2	101.9	1.8	99.9	-0.5	99.1	-0.3	100.1	0.3	98.9	-0.6
29年3月	100.6	-0.7	101.0	-3.2	99.0	-1.5	110.5	0.5	104.3	-0.3	97.8	1.3	94.7	-3.2	102.6	-2.0
4	105.2	1.2	109.7	0.7	107.7	0.7	105.4	1.6	101.4	-1.7	103.1	3.7	105.1	2.3	103.2	0.9
5	98.2	2.5	94.0	-1.5	95.1	2.6	99.4	5.0	106.8	2.7	97.5	1.1	99.6	1.7	95.0	1.6
6	105.5	1.8	111.3	1.7	104.5	1.3	111.4	7.8	96.6	-1.6	102.9	2.1	104.4	3.3	106.6	-1.6
7	100.8	0.2	106.1	-1.0	100.9	-0.6	97.4	-1.3	106.9	3.8	98.9	-1.3	102.8	1.4	98.4	-1.2
8	96.7	0.0	97.7	-3.1	92.0	-1.3	100.2	0.3	102.2	1.7	98.2	-3.4	99.9	-0.1	96.6	-2.2
9	101.7	0.9	109.2	6.5	101.7	0.0	96.6	-2.5	94.3	-2.2	99.7	-0.5	100.9	0.4	98.6	0.7
10	102.2	1.3	108.8	2.4	103.0	-1.7	112.6	7.9	100.8	0.4	96.1	-3.1	98.2	-1.9	100.3	4.8
11	101.5	-0.2	105.8	-1.2	104.1	-1.4	100.4	-0.1	101.0	0.4	97.1	-5.1	99.7	-1.1	95.9	-3.7
12	101.4	1.4	103.6	-2.3	104.8	1.4	98.1	4.7	98.6	-3.1	99.9	-4.1	102.4	1.9	100.2	-0.9
30年1月	92.6	-0.8	84.0	-3.4	91.6	4.0	94.6	2.8	102.8	1.7	96.4	-2.6	87.1	-10.3	89.2	-1.9
2	97.1	-1.2	100.9	-6.8	100.6	-0.3	95.5	-3.8	90.4	7.4	100.0	1.5	89.8	-7.0	89.8	-8.6
3	98.5	-2.1	100.4	-0.6	99.9	0.9	106.2	-3.9	101.0	-3.2	102.0	4.3	89.1	-5.9	98.4	-4.1
4	101.6	-3.4	100.8	-8.1	103.0	-4.4	101.6	-3.6	102.1	0.7	104.9	1.7	94.1	-10.5	96.3	-6.7

区分	学術研究等		宿泊業・飲食業等		生活関連サービス等		教育、学習支援業		医療、福祉		複合サービス事業		その他のサービス業	
	前年比		前年比		前年比		前年比		前年比		前年比		前年比	
平成25年	108.6	3.9	97.3	3.4	120.8	2.3	97.8	-2.2	97.5	-1.5	100.1	-3.8	97.2	4.4
26	109.6	0.8	98.4	1.1	118.4	-2.0	93.4	-4.6	96.2	-1.4	98.8	-1.3	101.8	4.7
27	100.0	-8.6	100.0	1.7	100.0	-15.6	100.0	7.2	100.0	4.0	100.0	1.2	100.0	-1.7
28	101.3	1.2	94.2	-5.7	99.5	-0.5	100.3	0.3	99.5	-0.5	100.7	0.6	101.7	1.7
29	102.1	0.8	94.5	0.3	95.5	-4.0	100.7	0.4	101.0	1.5	102.9	2.2	105.6	3.8
29年3月	108.2	4.0	89.0	-10.3	90.0	-8.4	108.5	-2.6	102.1	2.0	106.3	3.1	106.1	-0.1
4	103.1	-0.7	96.4	-3.3	98.5	-7.4	106.3	0.9	104.0	0.3	110.4	4.7	106.8	6.5
5	99.0	3.2	93.3	-4.3	93.5	-1.2	105.3	2.4	98.9	3.2	100.5	8.4	103.3	9.0
6	108.0	3.5	95.4	-0.6	101.5	-3.1	113.7	1.1	105.0	1.4	107.9	4.2	109.9	8.6
7	105.0	-0.9	93.1	2.6	99.8	-1.7	94.0	-1.4	101.4	0.1	104.9	1.4	107.5	5.4
8	98.6	-4.5	96.2	3.9	98.5	-1.2	83.5	10.6	101.5	-0.2	101.0	-0.3	104.0	3.2
9	100.8	-0.8	96.6	10.7	99.2	-6.7	103.6	-1.9	101.7	1.5	99.9	-0.5	107.8	5.0
10	104.5	2.4	95.0	5.7	92.5	-3.9	107.4	4.0	102.9	4.8	103.4	3.1	109.4	3.5
11	102.9	0.2	101.3	9.3	100.4	-1.1	102.1	0.0	99.9	1.9	101.9	2.2	108.0	2.0
12	100.1	1.0	98.3	2.2	89.3	-5.3	89.0	-1.8	104.6	7.5	104.9	1.0	103.3	-1.4
30年1月	94.3	-2.6	96.9	4.8	81.6	-6.3	92.3	0.1	97.3	2.4	94.3	-4.3	89.9	-8.3
2	93.2	-5.2	92.5	6.0	87.1	-8.7	93.4	-8.8	101.9	7.6	89.4	-5.7	92.2	-10.4
3	104.3	-3.6	95.7	7.5	81.6	-9.3	98.8	-8.9	102.8	0.7	100.3	-5.6	93.6	-11.8
4	100.8	-2.2	99.1	2.8	94.9	-3.7	102.6	-3.5	106.5	2.4	93.9	-14.9	95.2	-10.9

# 第3-3表 労働時間指数（所定外労働時間）

（平成30年4月分）

（事業所規模5人以上）

（平成27年=100）

区分	調査産業計		建設業		製造業		電気・ガス業等		情報通信業		運輸業, 郵便業		卸売業, 小売業		金融業, 保険業	
	前年比		前年比		前年比		前年比		前年比		前年比		前年比		前年比	
平成25年	93.9	7.4	73.8	55.6	97.1	0.5	120.7	10.8	147.3	49.7	107.0	-11.1	84.1	23.3	111.4	61.4
26	91.5	-2.5	75.0	1.6	103.7	6.8	104.2	-13.6	155.2	5.4	88.8	-17.0	90.3	7.3	120.4	8.1
27	100.0	9.2	100.0	33.4	100.0	-3.6	100.0	-4.0	100.0	-35.6	100.0	12.7	100.0	10.7	100.0	-16.9
28	99.2	-0.8	81.7	-18.3	113.4	13.4	138.2	38.1	149.2	49.2	60.3	-39.8	108.7	8.7	86.2	-13.8
29	100.5	1.3	58.0	-29.0	107.4	-5.3	143.8	4.1	219.6	47.2	59.2	-1.8	118.6	9.1	67.9	-21.2
29年3月	105.7	0.8	71.7	-30.6	110.2	-0.4	165.3	8.5	285.6	137.4	62.0	-30.4	127.4	18.2	84.8	-14.3
4	105.7	-1.4	56.7	-38.6	119.5	3.3	157.3	8.0	239.2	74.9	58.8	-24.5	138.7	12.0	91.3	-3.5
5	98.9	3.2	55.1	-24.0	111.9	3.6	150.7	-5.2	206.2	54.3	51.6	-6.5	127.4	23.8	64.1	-22.5
6	98.9	0.8	56.7	-22.6	113.6	9.4	136.0	19.7	207.2	76.6	55.7	-30.9	122.6	43.9	60.9	-30.0
7	100.0	1.9	53.5	-32.8	108.5	-3.4	101.3	-9.7	204.1	30.7	60.6	43.9	101.6	-22.0	67.4	-17.4
8	89.8	-1.6	46.5	-27.1	95.8	-11.9	102.7	-5.2	186.6	15.5	51.1	32.7	121.0	-11.5	63.0	-23.8
9	98.9	-3.7	48.0	-33.8	96.6	-25.7	169.3	3.0	200.0	23.8	57.9	41.9	121.0	6.0	65.2	-27.8
10	98.9	2.0	55.1	-18.7	97.5	-18.1	173.3	-20.5	212.4	18.1	57.0	38.3	98.4	-4.4	69.6	-20.0
11	101.1	-0.4	53.5	-50.1	103.4	-15.0	164.0	22.7	230.9	45.8	60.2	47.5	93.5	-4.7	57.6	-34.6
12	106.8	1.8	61.4	-22.9	113.6	-14.9	118.7	3.2	210.3	29.4	69.7	42.5	132.3	8.3	59.8	-27.7
30年1月	106.8	8.0	48.8	-26.2	110.2	8.4	90.7	-32.0	145.4	-26.2	77.4	20.4	108.1	-23.0	51.1	-21.6
2	105.7	3.3	56.7	-20.9	115.3	-0.7	137.3	-10.4	161.9	-36.7	81.9	32.1	66.1	-32.8	44.6	-32.7
3	112.5	6.4	65.4	-8.8	116.9	6.1	125.3	-24.2	201.0	-29.6	76.0	22.6	72.6	-43.0	56.5	-33.4
4	117.0	10.7	52.0	-8.3	121.2	1.4	122.7	-22.0	176.3	-26.3	77.4	31.6	80.6	-41.9	57.6	-36.9

区分	学術研究等		宿泊業・飲食業等		生活関連サービス等		教育, 学習支援業		医療, 福祉		複合サービス事業		その他のサービス業	
	前年比		前年比		前年比		前年比		前年比		前年比		前年比	
平成25年	169.5	19.1	174.5	-19.0	158.3	65.5	50.9	-7.1	111.9	9.8	61.8	-16.0	101.1	9.1
26	165.5	-2.4	100.1	-42.6	120.5	-23.9	48.5	-4.6	94.2	-15.9	80.8	30.7	106.8	5.7
27	100.0	-39.6	100.0	-0.1	100.0	-17.0	100.0	106.1	100.0	6.2	100.0	23.7	100.0	-6.4
28	169.7	69.7	160.7	60.7	145.2	45.2	97.0	-3.0	99.5	-0.4	115.5	15.5	116.0	16.0
29	112.7	-33.6	254.0	58.1	172.7	18.9	107.1	10.4	93.5	-6.0	141.5	22.5	143.4	23.6
29年3月	146.3	-20.6	210.3	36.6	115.4	-24.2	105.1	-4.1	97.2	18.0	173.3	83.2	142.2	32.0
4	150.7	-38.9	227.6	44.7	156.4	23.6	110.9	2.6	88.9	-1.9	160.0	72.2	126.5	-0.4
5	91.0	-22.4	241.4	13.9	133.3	-27.3	116.7	5.1	97.2	-1.7	118.3	15.0	119.3	24.8
6	91.0	-20.5	213.8	15.8	115.4	-8.8	120.3	-6.3	88.9	-4.8	158.3	73.4	119.3	0.6
7	88.1	-40.1	265.5	72.5	202.6	78.3	108.7	13.5	100.0	-6.6	136.7	1.7	179.5	45.5
8	85.1	-37.7	275.9	71.7	238.5	46.7	52.9	-2.8	100.0	-8.9	121.7	11.1	159.0	52.7
9	92.5	-44.9	296.6	88.6	192.3	33.1	123.2	12.4	88.9	-21.0	140.0	15.5	148.2	22.5
10	91.0	-46.7	282.8	92.4	205.1	49.9	142.8	45.9	88.9	-17.0	103.3	-7.1	139.8	12.2
11	100.0	-42.0	306.9	87.1	187.2	45.0	134.8	30.9	91.7	-12.1	140.0	9.5	156.6	17.7
12	106.0	-48.6	286.2	78.1	220.5	78.0	100.7	18.6	83.3	-20.1	153.3	-24.3	168.7	21.3
30年1月	128.4	-10.4	231.0	4.7	228.2	18.7	157.2	128.5	138.9	47.1	123.3	-9.8	109.6	-12.5
2	143.3	-14.3	224.1	1.5	261.5	131.8	173.2	73.2	130.6	27.0	106.7	-31.9	107.2	-21.2
3	197.0	34.7	275.9	31.2	264.1	128.9	189.1	79.9	127.8	31.5	161.7	-6.7	132.5	-6.8
4	165.7	10.0	289.7	27.3	233.3	49.2	235.5	112.4	138.9	56.2	121.7	-23.9	114.5	-9.5

# 第3-3表 労働時間指数（所定外労働時間）

（平成30年4月分）

（事業所規模30人以上）

（平成27年＝100）

区分	調査産業計		建設業		製造業		電気・ガス業等		情報通信業		運輸業、郵便業		卸売業、小売業		金融業、保険業	
	前年比		前年比		前年比		前年比		前年比		前年比		前年比		前年比	
平成25年	102.7	3.8	198.2	9.2	99.7	9.6	98.1	-13.0	79.6	8.5	170.7	-14.2	95.4	3.3	59.8	115.9
26	99.4	-3.2	156.6	-21.1	104.1	4.4	91.6	-6.7	101.2	27.0	114.4	-33.0	95.3	-0.1	91.5	53.1
27	100.0	0.6	100.0	-36.1	100.0	-3.8	100.0	9.1	100.0	-1.1	100.0	-12.6	100.0	5.0	100.0	9.3
28	105.2	5.2	121.8	21.8	114.1	14.0	130.6	30.6	93.9	-6.1	85.6	-14.4	120.0	20.0	90.6	-9.4
29	103.4	-1.7	119.0	-2.3	111.9	-1.9	138.5	6.0	82.7	-11.9	75.0	-12.4	125.3	4.4	68.7	-24.2
29年3月	102.1	-3.2	135.8	8.6	112.6	-3.3	161.5	8.2	81.1	-13.0	72.2	-18.0	90.0	-17.7	91.0	-16.9
4	108.5	1.9	82.1	22.5	124.4	4.0	156.0	6.8	92.9	-10.2	68.8	-18.0	148.3	27.8	94.3	2.2
5	105.3	0.8	79.1	-6.7	115.7	2.8	137.4	0.1	81.1	-22.8	60.4	-19.3	141.7	25.7	66.4	-23.3
6	103.2	3.0	77.6	93.5	117.3	6.4	126.4	12.9	74.5	-12.5	68.8	-18.0	133.3	36.3	64.8	-26.5
7	103.2	0.9	128.4	23.2	115.0	3.6	92.3	-16.8	85.7	-14.6	72.9	-10.8	128.3	6.0	63.9	-30.8
8	93.6	-4.5	67.2	-53.9	102.4	-7.1	101.1	-7.0	82.7	-6.2	68.1	-13.9	133.3	-6.5	59.8	-30.9
9	100.0	-9.8	95.5	-34.5	101.6	-17.3	171.4	8.4	78.6	6.4	70.1	-13.5	120.0	0.6	65.6	-26.9
10	103.2	-3.1	134.3	64.0	104.7	-9.5	173.6	-20.1	79.6	-22.3	72.2	-13.9	121.7	-9.3	69.7	-20.3
11	105.3	-6.8	135.8	-41.9	107.9	-9.8	154.9	23.8	83.2	-14.6	78.5	-7.2	110.0	-14.9	54.9	-37.2
12	109.6	-5.7	101.5	-9.1	120.5	-6.0	111.0	5.3	80.6	-3.0	103.5	-3.6	135.0	-7.4	59.0	-36.6
30年1月	117.0	17.0	91.0	-45.1	120.5	14.2	71.4	-43.0	56.6	-35.5	120.8	33.8	120.0	-6.5	42.6	-38.9
2	121.3	14.0	137.3	-39.1	127.6	11.0	116.5	-23.2	55.6	-34.0	127.8	72.0	101.7	-10.2	45.1	-30.4
3	120.2	17.7	116.4	-14.3	128.3	13.9	84.6	-47.6	81.6	0.6	113.9	57.8	103.3	14.8	56.6	-37.8
4	125.5	15.7	117.9	43.6	131.5	5.7	89.0	-42.9	66.3	-28.6	104.9	52.5	110.0	-25.8	56.6	-40.0

区分	学術研究等		宿泊業・飲食業等		生活関連サービス等		教育、学習支援業		医療、福祉		複合サービス事業		その他のサービス業	
	前年比		前年比		前年比		前年比		前年比		前年比		前年比	
平成25年	144.3	8.7	89.9	-30.9	103.2	18.8	44.9	61.7	91.8	-7.4	70.5	-0.5	102.7	6.7
26	133.9	-7.2	83.2	-7.4	102.1	-1.0	64.3	43.2	82.1	-10.5	77.7	10.2	117.0	14.0
27	100.0	-25.4	100.0	20.1	100.0	-2.1	100.0	55.6	100.0	21.7	100.0	28.6	100.0	-14.6
28	111.7	11.6	102.7	2.7	100.7	0.7	99.0	-1.0	104.2	4.3	101.9	1.9	107.7	7.8
29	117.0	4.7	142.5	38.8	95.4	-5.3	98.0	-1.0	104.1	-0.1	94.6	-7.2	110.8	2.9
29年3月	136.2	41.4	129.8	18.3	75.4	2.0	100.7	-3.2	102.4	14.7	97.3	4.0	108.4	-2.0
4	113.4	-19.3	159.6	47.9	83.6	-9.0	109.5	0.7	95.1	-6.2	101.3	11.4	93.5	1.9
5	97.6	-0.2	147.4	30.1	116.4	-1.5	113.6	5.2	112.2	-7.0	94.7	2.6	93.5	-0.3
6	80.3	-10.0	129.8	22.3	90.2	19.5	119.0	-3.3	97.6	3.6	90.7	-3.1	88.8	-3.3
7	84.3	-18.4	142.1	67.4	68.9	-17.7	93.2	-5.4	109.8	1.0	84.0	-20.5	114.0	13.5
8	89.0	-6.0	149.1	68.5	136.1	-4.7	55.1	-6.8	112.2	1.0	86.7	-3.1	112.1	29.9
9	105.5	2.8	136.8	71.6	108.2	9.8	110.2	-9.9	97.6	-14.0	109.3	-2.6	121.5	13.7
10	109.4	-14.4	138.6	73.9	88.5	-18.3	116.3	15.6	104.9	1.1	86.7	-14.6	111.2	-3.6
11	123.6	-10.0	178.9	29.5	83.6	-3.9	109.5	-1.2	102.4	1.0	105.3	5.1	134.6	11.3
12	117.3	-24.5	159.6	28.8	80.3	-12.6	91.8	1.5	92.7	-12.7	113.3	-11.7	134.6	4.1
30年1月	120.5	-25.0	161.4	31.4	47.5	-65.9	152.4	154.4	134.1	19.5	180.0	95.7	81.3	-22.3
2	170.9	-8.4	154.4	33.3	32.8	-55.6	168.0	72.7	126.8	15.5	113.3	54.6	79.4	-29.8
3	187.4	37.6	187.7	44.6	32.8	-56.5	164.6	63.5	112.2	9.6	162.7	67.2	85.0	-21.6
4	157.5	38.9	175.4	9.9	44.3	-47.0	201.4	83.9	124.4	30.8	97.3	-3.9	82.2	-12.1

## 第4表 常用雇用指数 (平成30年4月分)

(事業所規模5人以上)

(平成27年=100)

区分	調査産業計		建設業		製造業		電気・ガス業等		情報通信業		運輸業, 郵便業		卸売業, 小売業		金融業, 保険業	
	前年比		前年比		前年比		前年比		前年比		前年比		前年比		前年比	
平成25年	99.9	0.6	108.5	-0.8	92.4	-2.1	79.3	-20.9	97.8	-7.2	101.5	5.9	107.6	0.9	85.9	-4.7
26	98.8	-1.1	103.6	-4.5	88.0	-4.7	88.8	12.0	94.7	-3.1	99.5	-2.0	103.6	-3.8	85.6	-0.4
27	100.0	1.2	100.0	-3.5	100.0	13.6	100.0	12.6	100.0	5.6	100.0	0.5	100.0	-3.4	100.0	16.7
28	100.5	0.5	100.9	0.9	98.1	-1.8	100.6	0.7	114.2	14.3	104.1	4.2	98.8	-1.2	95.2	-4.8
29	101.4	0.9	105.6	4.7	99.6	1.5	105.2	4.6	119.9	5.0	103.7	-0.4	97.3	-1.5	93.5	-1.8
29年3月	100.6	1.9	104.6	7.8	99.8	3.7	100.3	1.4	116.8	6.9	103.6	1.1	97.4	-1.2	93.1	-2.9
4	102.3	1.9	106.8	8.5	101.1	2.8	103.5	3.6	119.5	9.3	104.5	2.3	98.5	-0.9	94.8	-7.1
5	102.3	1.8	106.5	8.2	99.4	1.2	103.1	2.7	122.7	7.3	105.0	0.6	98.2	-1.6	95.5	-6.0
6	102.1	1.4	106.4	6.2	100.8	3.2	103.8	2.6	123.4	5.7	103.9	-1.3	97.3	-2.4	94.2	-2.5
7	102.2	1.4	106.6	5.8	99.8	1.8	103.9	2.7	122.7	5.3	103.5	-0.6	97.7	-1.1	93.9	2.0
8	101.7	0.8	105.6	3.1	99.8	1.7	103.9	2.8	120.9	3.2	102.7	-1.9	96.2	-2.3	94.0	1.8
9	101.9	1.0	105.7	2.2	100.1	2.0	104.0	2.9	123.4	5.4	102.7	-1.8	97.8	-1.1	92.9	0.7
10	101.6	0.6	105.8	0.6	100.4	1.7	113.2	11.8	119.3	0.1	102.7	-2.1	95.6	-2.1	92.7	0.1
11	101.7	0.4	107.0	2.1	100.8	1.0	113.1	11.2	118.1	0.3	103.2	-1.8	96.0	-1.7	91.7	-0.3
12	98.7	-2.6	105.0	1.0	93.5	-6.5	113.1	11.6	116.3	-2.4	104.7	0.4	96.2	-2.8	91.8	-1.1
30年1月	99.9	-0.9	107.2	4.7	95.9	-3.5	113.1	12.3	117.5	-1.3	109.7	5.7	97.6	-1.1	90.9	-2.7
2	98.9	-2.2	107.4	2.8	92.4	-7.5	113.3	13.0	118.2	1.2	109.5	5.2	97.2	-1.1	91.1	-3.0
3	97.7	-2.9	106.1	1.4	92.4	-7.4	113.3	13.0	117.0	0.2	110.1	6.3	96.7	-0.7	90.0	-3.3
4	99.0	-3.2	108.8	1.9	93.2	-7.8	110.0	6.3	121.1	1.3	109.7	5.0	97.4	-1.1	89.2	-5.9

区分	学術研究等		宿泊業・飲食業等		生活関連サービス等		教育, 学習支援業		医療, 福祉		複合サービス事業		その他のサービス業	
	前年比		前年比		前年比		前年比		前年比		前年比		前年比	
平成25年	111.1	-5.8	98.9	2.4	125.4	-8.7	104.2	-0.6	96.0	5.1	102.2	-2.8	98.3	1.0
26	107.1	-3.6	102.5	3.5	111.9	-10.8	103.7	-0.5	99.0	3.1	100.6	-1.5	99.7	1.3
27	100.0	-6.6	100.0	-2.4	100.0	-10.6	100.0	-3.5	100.0	1.0	100.0	-0.6	100.0	0.3
28	100.3	0.3	95.8	-4.3	107.9	7.8	98.6	-1.4	104.1	4.0	102.4	2.3	96.5	-3.5
29	105.5	5.2	103.9	8.5	111.3	3.1	100.1	1.5	103.3	-0.8	100.9	-1.5	98.4	2.0
29年3月	109.3	10.7	98.1	7.3	105.9	2.0	97.7	0.4	103.5	1.1	101.2	1.6	95.0	-1.8
4	111.2	12.4	100.1	9.9	113.1	3.4	98.5	1.7	104.8	-1.8	102.8	-1.1	98.7	6.2
5	111.0	11.3	103.5	11.2	113.3	3.8	99.4	2.6	105.0	-0.5	102.2	-1.1	98.6	7.6
6	104.5	3.0	106.3	12.6	112.0	0.9	100.2	2.6	104.1	-1.2	101.2	-1.6	99.3	7.7
7	103.8	1.7	108.0	12.3	114.0	3.2	100.2	2.2	104.5	-0.9	99.9	-3.7	99.6	2.4
8	103.2	1.7	110.0	11.4	113.0	1.2	100.2	1.7	104.1	-0.8	99.6	-2.3	98.8	1.2
9	101.1	0.0	106.1	6.6	114.1	1.4	100.8	1.6	104.6	1.0	99.2	-2.8	98.0	0.5
10	102.3	2.2	105.8	6.7	115.1	4.5	101.4	1.7	104.2	0.4	99.0	-3.5	99.1	1.7
11	103.4	1.3	105.8	7.2	112.7	3.4	101.4	1.3	103.7	-0.4	99.0	-4.2	99.3	1.3
12	101.3	-0.4	108.8	9.8	111.5	5.2	101.2	1.1	95.2	-7.7	100.4	-1.8	97.4	-0.7
30年1月	98.3	-8.5	110.8	13.2	110.5	4.1	102.2	2.3	98.1	-4.2	77.7	-24.5	97.4	-0.4
2	97.4	-9.2	108.9	12.6	108.8	4.4	102.2	2.3	97.6	-5.7	77.8	-25.0	97.0	-1.8
3	96.6	-11.6	106.8	8.9	113.3	7.0	90.4	-7.5	96.7	-6.6	77.7	-23.2	97.3	2.4
4	99.8	-10.3	105.4	5.3	112.0	-1.0	101.8	3.4	97.5	-7.0	77.8	-24.3	98.1	-0.6

## 第4表 常用雇用指数 (平成30年4月分)

(事業所規模30人以上)

(平成27年=100)

区分	調査産業計		建設業		製造業		電気・ガス業等		情報通信業		運輸業, 郵便業		卸売業, 小売業		金融業, 保険業	
	前年比		前年比		前年比		前年比		前年比		前年比		前年比		前年比	
平成25年	99.7	0.2	119.2	-3.7	93.3	-2.0	103.0	1.6	118.6	-4.5	100.0	-1.0	106.2	-0.2	71.1	1.7
26	98.1	-1.6	114.4	-4.0	87.9	-5.9	100.5	-2.4	104.6	-11.8	100.7	0.6	104.8	-1.3	69.9	-1.7
27	100.0	1.9	100.0	-12.6	100.0	13.8	100.0	-0.5	100.0	-4.4	100.0	-0.7	100.0	-4.6	100.0	43.0
28	99.5	-0.5	100.3	0.3	98.1	-1.9	101.1	1.1	99.6	-0.4	100.8	0.9	97.8	-2.2	99.4	-0.6
29	100.6	1.0	99.8	-0.5	101.1	3.1	107.4	6.3	101.7	2.1	98.3	-2.5	98.2	0.4	100.2	0.8
29年3月	98.7	1.0	98.2	-0.6	99.6	3.1	100.7	2.0	97.5	-1.8	97.9	-1.7	95.3	-0.6	99.0	2.1
4	101.4	1.1	99.3	-1.1	101.6	2.7	104.9	4.4	100.8	1.5	98.6	-2.2	99.3	0.3	102.3	2.0
5	102.1	2.1	99.3	-1.6	102.6	3.7	104.9	3.6	104.5	3.8	99.4	-3.3	102.0	2.9	102.7	2.0
6	102.0	2.1	99.8	-1.6	102.9	4.6	105.6	3.5	102.9	2.0	98.4	-3.6	101.4	2.4	101.7	2.2
7	101.9	1.8	100.4	-1.5	102.7	4.9	105.7	3.6	102.9	1.8	98.6	-2.4	100.3	1.1	101.8	1.9
8	100.9	0.7	100.4	-0.4	102.7	5.1	105.7	3.7	104.5	5.2	98.3	-2.9	93.0	-5.8	100.8	0.6
9	101.9	2.1	101.0	0.1	102.9	5.4	105.8	3.8	104.0	5.2	97.5	-3.4	100.1	2.1	100.7	0.3
10	101.5	1.9	101.5	0.7	102.3	4.6	118.1	15.9	102.3	3.0	96.9	-3.0	97.6	0.9	100.5	-0.6
11	101.5	1.9	101.0	2.0	102.8	3.5	118.0	15.8	102.8	4.5	96.9	-2.9	98.2	1.3	97.2	-2.4
12	95.9	-3.9	98.8	-1.1	93.2	-6.4	117.9	15.8	102.5	4.4	99.5	0.2	98.9	1.9	96.8	-1.9
30年1月	98.2	-1.4	108.5	9.2	94.2	-5.7	117.9	16.8	102.4	4.3	106.8	8.4	104.8	8.7	96.5	-2.8
2	96.6	-2.6	107.6	8.9	89.6	-10.1	118.2	17.4	101.2	3.4	107.1	8.5	104.2	8.8	95.9	-3.4
3	96.1	-2.6	107.6	9.6	89.6	-10.0	118.2	17.4	101.2	3.8	107.5	9.8	103.2	8.3	95.7	-3.3
4	<b>96.9</b>	<b>-4.4</b>	<b>112.3</b>	<b>13.1</b>	<b>90.3</b>	<b>-11.1</b>	<b>113.9</b>	<b>8.6</b>	<b>101.9</b>	<b>1.1</b>	<b>107.4</b>	<b>8.9</b>	<b>103.7</b>	<b>4.4</b>	<b>96.0</b>	<b>-6.2</b>

区分	学術研究等		宿泊業・飲食業等		生活関連サービス等		教育, 学習支援業		医療, 福祉		複合サービス事業		その他のサービス業	
	前年比		前年比		前年比		前年比		前年比		前年比		前年比	
平成25年	140.1	-4.5	102.9	1.2	125.0	-26.1	105.4	1.1	98.1	4.4	101.1	0.4	103.2	6.0
26	131.2	-6.3	103.2	0.3	115.1	-7.9	105.3	0.0	99.6	1.6	101.3	0.2	103.4	0.2
27	100.0	-23.8	100.0	-3.1	100.0	-13.1	100.0	-5.1	100.0	0.3	100.0	-1.3	100.0	-3.2
28	99.3	-0.8	100.2	0.1	114.2	14.2	98.0	-2.0	101.2	1.3	100.7	0.7	96.5	-3.4
29	97.3	-2.0	94.9	-5.3	132.7	16.2	99.8	1.8	100.9	-0.4	98.8	-1.9	99.8	3.4
29年3月	96.4	-3.1	92.1	-6.4	121.5	14.2	96.1	0.4	100.4	1.4	95.0	-1.6	97.0	0.4
4	98.6	-1.8	93.7	-6.1	134.4	14.9	98.8	2.7	102.9	0.2	101.9	-5.7	100.1	3.8
5	97.1	-1.5	94.3	-5.5	134.8	16.4	99.8	3.6	103.2	1.6	98.8	-2.9	100.8	5.7
6	98.2	-0.4	96.0	-4.5	135.1	14.5	99.9	3.0	102.7	1.2	98.3	-2.4	100.6	5.9
7	98.5	0.7	97.3	-5.4	139.9	18.2	99.8	2.9	102.3	-0.1	98.0	-2.7	100.6	5.0
8	97.3	-1.2	97.0	-6.4	138.3	17.5	99.8	1.9	101.9	-0.6	98.8	-1.6	100.3	3.3
9	97.0	-2.7	95.7	-6.5	139.0	16.9	100.4	1.9	102.9	0.9	97.7	-3.2	100.0	3.5
10	97.3	-2.4	95.9	-6.0	140.2	18.6	101.3	1.8	102.3	0.9	97.4	-2.5	100.1	3.8
11	96.2	-2.6	93.7	-3.6	141.4	18.2	101.3	1.7	102.2	1.3	97.4	-2.9	101.3	3.8
12	96.2	-1.6	96.3	-0.5	137.9	16.9	100.6	0.8	87.8	-13.0	100.5	1.4	100.8	2.8
30年1月	89.3	-9.0	104.2	10.5	133.9	14.4	101.0	1.1	92.9	-8.1	53.7	-46.6	100.3	3.0
2	89.3	-7.7	101.8	10.7	135.0	20.0	101.5	1.6	92.0	-8.6	53.9	-46.5	99.1	0.5
3	89.3	-7.4	102.6	11.4	146.6	20.7	96.1	0.0	91.0	-9.4	53.8	-43.4	100.5	3.6
4	<b>90.1</b>	<b>-8.6</b>	<b>100.2</b>	<b>6.9</b>	<b>144.0</b>	<b>7.1</b>	<b>100.1</b>	<b>1.3</b>	<b>92.4</b>	<b>-10.2</b>	<b>54.0</b>	<b>-47.0</b>	<b>99.9</b>	<b>-0.2</b>

# 全国結果

## 毎月勤労統計調査 平成30年4月分結果確報

(前年同月と比較して)

- ・現金給与総額は、一般労働者が0.6%増、パートタイム労働者が0.9%増、パートタイム労働者比率が0.08ポイント上昇し、就業形態計では0.6%増となった。

なお、一般労働者の所定内給与は0.9%増、パートタイム労働者の時間当たり給与は2.2%増となった。

- ・就業形態計の所定外労働時間は前年同月と同水準となった。
- ・就業形態計の常用雇用は1.6%増となった。

※平成30年から、調査事業所のうち30人以上の抽出方法を変更しています。  
詳細は14ページの利用上の注意6)をご覧ください。

(事業所規模5人以上、平成30年4月確報)

区分	就業形態計		一般労働者		パートタイム労働者	
	前年比(差)		前年比(差)		前年比(差)	
<b>月間現金給与額</b>						
	円	%	円	%	円	%
現金給与総額	276,663	0.6	354,855	0.6	99,505	0.9
きまって支給する給与	266,570	0.9	340,696	1.0	98,625	0.9
所定内給与	245,791	0.9	312,241	0.9	95,238	1.0
(時間当たり給与)	—	—	—	—	1,130	2.2
所定外給与	20,779	1.8	28,455	2.1	3,387	-1.1
特別に支払われた給与	10,093	-8.3	14,159	-8.4	880	-4.0
<b>実質賃金</b>						
現金給与総額	—	-0.2	—	-0.2	—	0.1
きまって支給する給与	—	0.1	—	0.2	—	0.1
<b>月間実労働時間数等</b>						
	時間	%	時間	%	時間	%
総実労働時間	146.2	-1.2	172.2	-1.4	87.0	-1.2
所定内労働時間	134.8	-1.3	157.0	-1.5	84.3	-1.2
所定外労働時間	11.4	0.0	15.2	0.0	2.7	-3.6
	日	日	日	日	日	日
出勤日数	18.8	-0.3	20.5	-0.3	14.9	-0.3
<b>常用雇用</b>						
	千人	%	千人	%	千人	%
本調査期間末	49,900	1.6	34,731	1.2	15,169	3.0
	%	ポイント	%	ポイント	%	ポイント
パートタイム労働者比率	30.40	0.08	—	—	—	—
入職率	5.56	-0.20	5.54	-0.09	5.60	-0.44
離職率	4.28	-0.07	3.64	0.08	5.72	-0.42

注：前年比(差)は、単位が%のものは前年同月比、ポイント又は日のものは前年同月差である。

毎月勤労統計調査の結果は、厚生労働省のWebページにも掲載されています。(http://www.mhlw.go.jp/toukei/list/30-1.html)

また、事業所規模30人以上や四半期の結果は、事業所規模5人以上のものも含め政府統計の総合窓口(e-Stat)に掲載されています。

(http://www.e-stat.go.jp/SG1/estat/NewList.do?tid=000001011791)



**統 計 表**  
**第 1 表 月間現金給与額**

(事業所規模5人以上、平成30年4月確報)

産 業	現金給与総額											
	前年比		きまって支給する給与				所定内給与		所定外給与		特別に支払われた給与	
	円	%	円	%	円	%	円	%	円	%		
就業形態計												
調査産業計	276,663	0.6	266,570	0.9	245,791	0.9	20,779	1.8	10,093	-8.3		
鉱業、採石業等	310,578	7.2	307,274	8.0	282,985	6.6	24,289	27.6	3,304	-36.9		
建設業	346,269	0.6	332,122	1.3	305,490	0.6	26,632	11.7	14,147	-14.7		
製造業	323,133	1.7	312,886	1.6	277,905	1.5	34,981	2.2	10,247	5.1		
電気・ガス業	448,084	-11.4	436,791	-3.3	383,777	-3.5	53,014	-2.1	11,293	-79.1		
情報通信業	407,074	2.3	389,440	1.0	356,275	1.3	33,165	-2.1	17,634	46.5		
運輸業、郵便業	312,124	1.3	299,853	2.1	256,205	1.8	43,648	4.2	12,271	-14.9		
卸売業、小売業	247,648	1.2	236,297	3.0	223,365	2.8	12,932	6.2	11,351	-25.0		
金融業、保険業	387,972	0.6	378,946	1.7	354,228	2.2	24,718	-4.3	9,026	-31.7		
不動産・物品賃貸業	318,597	-1.3	295,298	1.1	275,255	1.6	20,043	-4.9	23,299	-24.2		
学術研究等	400,467	1.8	367,471	1.0	338,876	0.2	28,595	11.9	32,996	12.7		
飲食サービス業等	121,151	-0.1	119,382	0.2	111,677	0.4	7,705	-3.5	1,769	-15.4		
生活関連サービス等	193,944	0.9	190,688	0.6	180,220	0.4	10,468	4.5	3,256	13.6		
教育、学習支援業	310,372	-1.1	300,795	-1.8	293,376	-2.0	7,419	5.6	9,577	29.4		
医療、福祉	257,865	-1.3	252,964	-0.9	238,533	-0.9	14,431	-1.8	4,901	-18.8		
複合サービス事業	316,959	0.6	295,747	0.5	276,936	-1.8	18,811	51.7	21,212	2.1		
その他のサービス業	233,029	0.4	223,272	-0.6	204,606	-0.6	18,666	-1.0	9,757	32.6		
一般労働者												
調査産業計	354,855	0.6	340,696	1.0	312,241	0.9	28,455	2.1	14,159	-8.4		
鉱業、採石業等	316,829	3.8	313,432	4.4	288,489	3.1	24,943	20.9	3,397	-32.9		
建設業	362,563	1.0	347,510	1.8	319,140	1.0	28,370	12.7	15,053	-14.5		
製造業	352,409	1.1	340,818	0.9	301,772	0.8	39,046	1.4	11,591	3.9		
電気・ガス業	462,213	-10.8	450,554	-2.5	395,202	-2.7	55,352	-1.2	11,659	-79.2		
情報通信業	422,761	2.8	404,331	1.4	369,540	1.8	34,791	-1.5	18,430	47.1		
運輸業、郵便業	356,387	2.4	341,519	3.3	290,336	2.8	51,183	5.8	14,868	-13.9		
卸売業、小売業	366,670	1.0	346,962	3.1	326,006	3.0	20,956	5.3	19,708	-26.1		
金融業、保険業	421,137	-0.2	411,094	0.9	383,397	1.3	27,697	-4.9	10,043	-31.7		
不動産・物品賃貸業	385,983	-1.9	356,062	0.8	331,141	1.3	24,921	-5.9	29,921	-24.9		
学術研究等	432,979	1.7	396,563	0.9	364,917	0.0	31,646	11.8	36,416	11.7		
飲食サービス業等	270,858	0.9	263,832	1.1	239,429	1.1	24,403	1.3	7,026	-11.7		
生活関連サービス等	289,361	3.4	283,129	3.0	265,259	2.7	17,870	9.0	6,232	23.2		
教育、学習支援業	405,308	-0.4	392,230	-1.2	382,085	-1.4	10,145	6.9	13,078	32.0		
医療、福祉	319,620	-0.9	313,342	-0.6	293,632	-0.5	19,710	-2.0	6,278	-17.7		
複合サービス事業	359,058	4.4	333,344	4.1	311,781	1.6	21,563	57.6	25,714	8.0		
その他のサービス業	291,318	0.8	277,464	-0.5	252,488	-0.5	24,976	-0.6	13,854	34.6		
パートタイム労働者												
調査産業計	99,505	0.9	98,625	0.9	95,238	1.0	3,387	-1.1	880	-4.0		
製造業	119,227	0.7	118,338	0.6	111,673	0.7	6,665	-1.7	889	16.5		
卸売業、小売業	95,743	0.8	95,058	0.7	92,368	0.5	2,690	10.5	685	16.9		
飲食サービス業等	77,043	0.5	76,823	0.7	74,038	1.1	2,785	-10.2	220	-30.2		
教育、学習支援業	89,394	-6.9	87,965	-7.0	86,891	-6.8	1,074	-14.5	1,429	-6.8		
医療、福祉	119,030	-1.0	117,225	-0.5	114,662	-0.8	2,563	11.8	1,805	-23.6		
その他のサービス業	103,620	5.1	102,958	5.0	98,302	4.7	4,656	10.9	662	30.6		

注：パートタイム労働者については、労働者数が概ね100万人を超える産業を表章している。

第2表 月間実労働時間及び出勤日数

(事業所規模5人以上、平成30年4月確報)

産 業	総実労働時間						出 勤 日 数	
	前年比		所定内労働時間		所定外労働時間		前年差	
			時間	%	時間	%		
就業形態計	時間	%	時間	%	時間	%	日	日
調査産業計	146.2	-1.2	134.8	-1.3	11.4	0.0	18.8	-0.3
鉱業、採石業等	158.9	-4.5	146.7	-6.4	12.2	27.1	19.8	-1.2
建設業	175.0	-0.4	161.0	-0.4	14.0	0.0	21.4	-0.2
製造業	169.3	-0.6	152.3	-0.9	17.0	3.1	20.1	-0.2
電気・ガス業	157.3	-2.1	142.5	-1.6	14.8	-6.3	18.9	-0.4
情報通信業	161.2	-3.4	146.4	-2.9	14.8	-9.2	19.3	-0.5
運輸業、郵便業	171.6	-3.2	147.7	-2.9	23.9	-4.8	20.0	-0.5
卸売業、小売業	138.1	-1.0	130.0	-1.3	8.1	3.9	18.8	-0.3
金融業、保険業	150.8	-1.4	138.7	-1.3	12.1	-3.2	19.0	-0.2
不動産・物品賃貸業	155.8	-1.3	142.9	-1.5	12.9	0.8	19.6	-0.1
学術研究等	159.5	-0.6	145.3	-0.9	14.2	2.1	19.3	-0.2
飲食サービス業等	100.8	-0.7	94.6	-0.8	6.2	0.0	15.4	-0.1
生活関連サービス等	133.7	-1.9	126.4	-1.7	7.3	-4.0	18.4	-0.1
教育、学習支援業	133.7	-0.7	121.9	-2.4	11.8	21.7	17.2	-0.3
医療、福祉	137.5	-0.7	132.1	-0.8	5.4	1.9	18.4	-0.3
複合サービス事業	154.1	-0.6	144.4	-2.4	9.7	38.7	19.3	-0.3
その他のサービス業	143.6	-2.4	132.3	-2.4	11.3	-2.6	18.7	-0.5
一般労働者	時間	%	時間	%	時間	%	日	日
調査産業計	172.2	-1.4	157.0	-1.5	15.2	0.0	20.5	-0.3
鉱業、採石業等	160.6	-6.9	148.0	-8.6	12.6	20.0	19.9	-1.6
建設業	180.4	-0.1	165.5	-0.2	14.9	1.4	21.8	-0.1
製造業	176.8	-1.0	158.1	-1.3	18.7	2.8	20.4	-0.3
電気・ガス業	160.2	-1.4	144.7	-1.1	15.5	-4.9	19.0	-0.4
情報通信業	165.2	-3.2	149.7	-2.6	15.5	-8.9	19.6	-0.5
運輸業、郵便業	187.0	-2.6	159.3	-2.3	27.7	-3.4	20.8	-0.5
卸売業、小売業	173.4	-1.1	160.9	-1.4	12.5	3.3	20.9	-0.2
金融業、保険業	156.9	-1.8	143.5	-1.5	13.4	-4.3	19.4	-0.2
不動産・物品賃貸業	175.3	-1.3	159.3	-1.7	16.0	2.6	21.0	-0.1
学術研究等	167.7	-0.4	152.1	-0.6	15.6	2.0	19.9	-0.2
飲食サービス業等	185.3	0.7	167.8	0.5	17.5	1.7	21.8	0.0
生活関連サービス等	177.2	-0.4	165.2	-0.5	12.0	0.9	21.8	0.0
教育、学習支援業	167.1	-0.5	150.7	-2.5	16.4	22.4	19.9	-0.3
医療、福祉	162.9	-0.6	155.7	-0.8	7.2	1.4	20.3	-0.3
複合サービス事業	163.7	1.7	153.1	-0.2	10.6	39.4	19.9	-0.3
その他のサービス業	166.6	-2.1	151.7	-2.1	14.9	-1.9	19.9	-0.5
パートタイム労働者	時間	%	時間	%	時間	%	日	日
調査産業計	87.0	-1.2	84.3	-1.2	2.7	-3.6	14.9	-0.3
製造業	116.3	-1.1	111.5	-0.7	4.8	-9.4	17.9	-0.1
卸売業、小売業	92.9	-1.4	90.4	-1.6	2.5	8.8	16.2	-0.4
飲食サービス業等	75.9	-0.9	73.0	-1.0	2.9	3.6	13.5	-0.1
教育、学習支援業	55.6	-1.1	54.6	-1.3	1.0	11.1	10.8	-0.2
医療、福祉	80.3	0.3	79.0	0.2	1.3	8.3	14.1	-0.2
その他のサービス業	92.5	0.0	89.2	-0.1	3.3	3.2	15.9	-0.4

注：パートタイム労働者については、労働者数が概ね100万人を超える産業を表章している。

### 第3表 常用雇用及び労働異動率

(事業所規模5人以上、平成30年4月確報)

産 業	労働者総数				入 職 率		離 職 率	
	前年比		パートタイム労働者比率		前年差		前年差	
			%	ポイント				
	千人	%	%	ポイント	%	ポイント	%	ポイント
就業形態計								
調査産業計	49,900	1.6	30.40	0.08	5.56	-0.20	4.28	-0.07
鉱業、採石業等	13	0.6	2.62	-5.35	2.40	1.32	2.10	-1.25
建設業	2,671	2.1	6.50	0.56	4.02	0.62	2.55	0.33
製造業	8,085	1.1	12.46	-0.93	3.45	0.12	1.84	0.06
電気・ガス業	261	-2.6	4.37	1.06	4.70	-1.61	5.36	0.42
情報通信業	1,536	-0.4	5.12	0.42	5.66	-1.67	4.03	0.66
運輸業、郵便業	3,143	0.7	18.38	0.67	4.02	0.63	3.25	0.74
卸売業、小売業	9,348	1.8	43.67	-0.22	4.28	0.42	3.53	0.14
金融業、保険業	1,379	-0.6	11.80	-0.81	7.51	0.92	5.06	0.08
不動産・物品賃貸業	759	0.9	22.91	-0.42	5.47	-0.32	4.40	0.15
学術研究等	1,447	1.1	10.55	0.05	5.28	0.15	4.02	-0.33
飲食サービス業等	4,302	3.7	76.87	0.48	5.99	-0.34	6.32	-0.95
生活関連サービス等	1,636	3.5	49.73	1.81	6.26	0.25	4.14	-0.32
教育、学習支援業	3,115	2.2	30.25	-0.22	13.48	-5.05	10.75	-1.38
医療、福祉	7,578	2.1	30.55	0.51	6.67	-0.28	4.66	-0.22
複合サービス事業	468	0.9	17.99	4.56	11.92	-0.48	10.18	-0.39
その他のサービス業	4,158	3.5	30.93	1.15	4.92	0.08	4.21	0.11
一般労働者								
調査産業計	34,731	1.2	—	—	5.54	-0.09	3.64	0.08
鉱業、採石業等	12	4.1	—	—	2.43	1.59	2.10	-0.67
建設業	2,498	1.4	—	—	3.93	0.52	2.37	0.21
製造業	7,078	1.8	—	—	3.49	0.10	1.67	0.06
電気・ガス業	250	-3.0	—	—	4.44	-1.69	5.13	0.63
情報通信業	1,457	-0.4	—	—	5.74	-1.40	3.74	0.63
運輸業、郵便業	2,566	1.5	—	—	4.04	0.69	2.91	0.51
卸売業、小売業	5,266	1.8	—	—	4.70	0.25	3.03	0.21
金融業、保険業	1,216	-0.5	—	—	8.15	1.00	5.38	0.10
不動産・物品賃貸業	585	2.2	—	—	5.95	-0.36	3.89	0.35
学術研究等	1,295	0.8	—	—	5.23	0.15	3.51	-0.15
飲食サービス業等	995	-1.6	—	—	5.89	-0.06	3.12	-0.89
生活関連サービス等	822	-0.3	—	—	6.29	0.31	2.90	-0.13
教育、学習支援業	2,172	4.1	—	—	11.71	-3.66	9.60	-1.05
医療、福祉	5,263	2.0	—	—	7.15	-0.45	4.48	-0.28
複合サービス事業	384	-2.3	—	—	13.92	0.31	11.52	0.10
その他のサービス業	2,872	0.8	—	—	4.86	0.29	3.80	0.50
パートタイム労働者								
調査産業計	15,169	3.0	—	—	5.60	-0.44	5.72	-0.42
鉱業、採石業等	0	-47.1	—	—	1.39	-2.40	2.22	-7.78
建設業	174	12.7	—	—	5.30	2.13	5.19	2.01
製造業	1,007	-2.9	—	—	3.15	0.20	3.05	0.19
電気・ガス業	11	10.7	—	—	10.35	-1.00	10.30	-6.63
情報通信業	79	-0.7	—	—	4.29	-6.81	9.20	0.66
運輸業、郵便業	578	-3.3	—	—	3.93	0.36	4.73	1.68
卸売業、小売業	4,082	1.7	—	—	3.74	0.62	4.17	0.07
金融業、保険業	163	-1.8	—	—	2.85	0.05	2.74	-0.19
不動産・物品賃貸業	174	-3.0	—	—	3.94	-0.21	6.04	-0.42
学術研究等	153	5.0	—	—	5.63	0.12	8.13	-1.73
飲食サービス業等	3,307	5.5	—	—	6.03	-0.41	7.24	-1.00
生活関連サービス等	814	7.7	—	—	6.23	0.19	5.36	-0.60
教育、学習支援業	942	-1.7	—	—	17.63	-8.51	13.47	-2.20
医療、福祉	2,315	2.5	—	—	5.62	0.13	5.07	-0.07
複合サービス事業	84	20.0	—	—	3.12	-1.70	4.24	-1.02
その他のサービス業	1,286	9.9	—	—	5.06	-0.41	5.13	-0.80

# 時系列表第1表 賃金指数

(事業所規模5人以上)

(平成27年平均=100)

年月	調査産業計						製造業	卸売業、 小売業	医療、福 祉
	前年比		一般労働者		パートタイム労働者		前年比	前年比	前年比
	%		%		%		%	%	%
<b>現金給与総額</b>									
平成26年	100.0	0.4	99.6	0.9	99.6	0.5	1.8	0.5	0.3
27年	100.0	0.1	100.0	0.4	100.0	0.5	0.4	-0.3	-0.1
28年	100.6	0.5	100.9	0.9	99.9	-0.1	0.6	1.9	0.6
29年	101.0	0.4	101.4	0.5	100.6	0.7	1.3	0.5	1.6
29年3月	88.9	0.0	88.2	0.1	98.0	-1.0	0.5	2.7	0.4
4月	87.8	0.5	86.5	0.5	100.9	1.1	1.3	0.2	1.6
5月	86.1	0.6	84.7	0.7	98.9	1.4	1.2	-0.3	2.2
6月	138.2	0.4	141.7	0.4	105.5	1.4	1.7	2.3	3.2
7月	118.3	-0.6	119.9	-0.7	104.9	0.8	0.7	-1.8	0.4
8月	87.4	0.7	86.3	0.6	99.0	0.6	0.1	0.6	1.6
9月	85.3	0.9	84.0	0.8	99.0	1.3	2.7	1.5	1.4
10月	85.3	0.2	84.3	0.4	98.0	0.7	1.0	-0.1	1.9
11月	88.7	0.9	87.9	0.8	99.3	1.0	1.1	1.7	4.1
12月	176.1	0.9	184.4	0.9	111.2	1.1	2.2	-0.1	0.6
30年1月	87.1	1.2	86.3	1.1	97.6	2.1	0.4	1.6	0.1
2月	84.7	1.0	83.8	1.1	96.6	0.3	1.2	2.9	-0.5
3月	90.7	2.0	90.1	2.2	99.6	1.6	3.5	4.3	-1.0
4月	88.3	0.6	87.0	0.6	101.8	0.9	1.7	1.2	-1.3
<b>きまって支給する給与</b>									
平成26年	99.8	-0.1	99.5	0.3	99.5	0.4	0.7	-0.1	-0.1
27年	100.0	0.2	100.0	0.5	100.0	0.5	0.4	-0.2	0.9
28年	100.2	0.2	100.5	0.6	99.9	-0.1	0.4	1.0	0.4
29年	100.6	0.4	100.9	0.4	100.7	0.8	1.0	1.0	1.4
29年3月	100.6	-0.1	101.1	0.1	99.3	-0.9	0.5	0.5	0.4
4月	101.9	0.4	101.9	0.3	102.6	1.2	0.8	0.4	1.2
5月	100.1	0.5	100.0	0.6	100.8	1.4	1.3	1.1	2.3
6月	101.0	0.5	100.8	0.3	103.5	2.0	0.8	1.3	1.7
7月	100.9	0.5	101.0	0.4	101.8	1.0	0.6	1.6	1.6
8月	100.1	0.4	100.3	0.3	100.3	0.6	1.0	0.4	1.3
9月	100.7	0.7	100.9	0.5	101.0	1.1	1.4	1.5	1.5
10月	100.7	0.3	101.2	0.2	100.0	0.7	1.0	0.6	1.3
11月	100.8	0.4	101.3	0.4	100.9	0.8	1.0	1.7	1.5
12月	101.1	0.6	101.6	0.5	102.3	1.5	1.2	1.1	1.6
30年1月	100.4	1.1	101.0	1.0	99.1	2.0	1.5	2.3	-0.6
2月	100.5	0.6	101.3	0.7	98.6	0.3	1.2	2.5	-1.5
3月	101.8	1.2	102.4	1.3	100.7	1.4	1.6	2.9	-0.8
4月	102.8	0.9	102.9	1.0	103.5	0.9	1.6	3.0	-0.9
<b>所定内給与</b>									
平成26年	99.7	-0.4	99.5	0.0	99.5	0.4	0.1	-0.2	0.0
27年	100.0	0.3	100.0	0.5	100.0	0.5	0.2	-0.2	1.1
28年	100.3	0.2	100.6	0.6	99.9	-0.2	0.5	0.8	0.5
29年	100.7	0.4	100.9	0.3	100.8	0.9	0.8	1.1	1.4
29年3月	100.5	-0.1	100.9	0.0	99.4	-0.8	0.4	0.6	0.6
4月	101.7	0.4	101.7	0.3	102.6	1.2	0.6	0.5	1.2
5月	100.4	0.7	100.2	0.5	100.8	1.5	1.1	1.1	2.3
6月	101.3	0.5	101.1	0.4	103.9	2.1	0.8	1.3	1.8
7月	101.2	0.5	101.2	0.4	102.1	1.2	0.5	1.8	1.6
8月	100.3	0.2	100.6	0.3	100.5	0.9	0.8	0.6	1.2
9月	101.0	0.7	101.2	0.5	101.3	1.3	1.2	1.6	1.4
10月	100.7	0.3	101.2	0.3	100.3	1.0	0.8	0.8	1.4
11月	100.6	0.3	101.0	0.2	101.2	1.1	0.7	1.9	1.4
12月	100.9	0.6	101.4	0.5	102.4	1.9	0.9	1.2	1.6
30年1月	100.5	1.1	101.1	1.0	99.1	2.2	1.3	2.4	-0.4
2月	100.5	0.6	101.3	0.8	98.9	0.4	1.1	2.5	-1.5
3月	101.7	1.2	102.2	1.3	100.8	1.4	1.4	2.8	-1.0
4月	102.6	0.9	102.6	0.9	103.6	1.0	1.5	2.8	-0.9

時系列表第2表 労働時間指数

(事業所規模5人以上)

(平成27年平均=100)

年月	調査産業計						製造業	卸売業, 小売業	医療, 福 祉
	一般労働者		パートタイム労働者		前年比	前年比	前年比	前年比	
	前年比	前年比	前年比	前年比					
	%		%		%	%	%	%	
総実労働時間									
平成26年	100.3	-0.4	99.9	0.1	101.0	-1.0	0.4	-0.6	-0.3
27年	100.0	-0.3	100.0	0.1	100.0	-1.0	0.3	-0.2	0.0
28年	99.5	-0.6	99.9	-0.1	98.3	-1.6	-0.2	-0.3	-0.1
29年	99.2	-0.3	100.0	0.1	96.9	-1.4	0.4	-0.7	0.0
29年3月	100.1	-1.7	101.1	-1.5	96.4	-3.1	-1.5	-2.8	-1.9
4月	102.4	-0.7	103.4	-0.3	99.1	-1.4	0.1	-1.3	-0.6
5月	96.6	1.0	96.6	1.7	96.9	-0.7	1.7	0.0	2.0
6月	103.2	0.1	104.2	0.4	99.3	-1.0	0.9	-0.6	0.5
7月	101.0	-0.4	101.8	-0.2	98.0	-1.4	0.0	-0.4	0.1
8月	96.3	-0.8	96.4	-0.6	97.0	-1.3	-0.4	-1.1	-0.4
9月	99.7	0.0	100.4	0.1	97.0	-1.1	0.6	-0.3	0.5
10月	100.0	0.8	101.2	1.2	96.0	-1.0	1.4	0.2	1.2
11月	100.8	0.2	102.1	0.6	96.7	-1.0	1.2	0.0	0.6
12月	99.8	0.5	100.8	0.9	97.6	-0.9	1.3	-0.1	0.7
30年1月	92.6	0.0	92.7	0.0	93.4	-0.3	1.0	-0.3	0.8
2月	96.2	-2.2	97.2	-2.3	93.5	-1.7	-1.1	-2.2	-1.5
3月	98.8	-1.3	99.7	-1.4	96.0	-0.4	0.0	-0.9	-0.6
4月	101.2	-1.2	102.0	-1.4	97.9	-1.2	-0.6	-1.0	-0.7
所定内労働時間									
平成26年	100.4	-0.6	99.9	-0.3	100.9	-1.1	-0.2	-0.7	-0.4
27年	100.0	-0.3	100.0	0.1	100.0	-0.9	0.3	-0.2	0.2
28年	99.6	-0.5	100.0	0.0	98.4	-1.5	-0.1	-0.5	-0.1
29年	99.2	-0.4	99.9	-0.1	97.0	-1.4	0.2	-0.7	0.0
29年3月	99.9	-1.9	100.8	-1.8	96.5	-3.1	-1.9	-2.9	-1.7
4月	102.3	-0.8	103.2	-0.5	99.1	-1.4	-0.3	-1.3	-0.5
5月	96.6	1.0	96.6	1.6	96.9	-0.7	1.5	0.0	2.1
6月	103.7	0.0	104.7	0.3	99.7	-0.9	0.8	-0.6	0.5
7月	101.2	-0.6	102.0	-0.4	98.1	-1.3	-0.1	-0.5	0.1
8月	96.6	-0.9	96.6	-0.8	97.0	-1.3	-0.6	-1.1	-0.5
9月	99.7	-0.2	100.4	-0.2	97.2	-1.0	0.3	-0.2	0.5
10月	99.9	0.7	101.1	1.2	96.2	-0.9	1.2	0.3	1.3
11月	100.6	0.1	101.8	0.3	96.9	-0.9	1.0	-0.2	0.6
12月	99.5	0.4	100.5	0.8	97.4	-0.8	1.2	-0.2	0.6
30年1月	92.4	0.1	92.4	0.2	93.3	-0.3	0.8	-0.2	0.9
2月	96.0	-2.4	96.9	-2.5	93.7	-1.8	-1.5	-2.4	-1.5
3月	98.4	-1.5	99.3	-1.5	95.9	-0.6	-0.5	-1.1	-0.7
4月	101.0	-1.3	101.7	-1.5	97.9	-1.2	-0.9	-1.3	-0.8
所定外労働時間									
平成26年	101.0	4.0	100.3	4.8	103.0	1.3	6.1	3.4	2.6
27年	100.0	-1.0	100.0	-0.2	100.0	-2.9	0.4	-0.9	-4.3
28年	98.5	-1.5	98.8	-1.2	97.1	-2.9	-1.7	2.8	0.1
29年	99.5	1.0	101.0	2.2	90.5	-6.8	3.1	-0.4	1.6
29年3月	103.6	1.5	104.8	1.5	89.7	-5.3	3.1	-1.4	-3.1
4月	103.6	0.6	104.8	1.5	96.6	-5.0	3.0	-0.2	-1.3
5月	96.4	1.6	97.2	3.0	93.1	-5.3	4.1	-0.1	2.5
6月	97.3	0.7	98.6	2.3	86.2	-5.5	2.0	-0.1	2.5
7月	98.2	0.6	99.3	1.5	89.7	-8.7	1.8	-0.1	2.5
8月	93.6	0.6	94.5	1.6	93.1	-5.3	2.6	-1.4	2.5
9月	99.1	1.5	100.7	3.0	86.2	-9.0	3.1	-1.4	2.5
10月	100.9	0.7	102.8	1.5	86.2	-9.0	3.7	-2.7	0.5
11月	102.7	1.5	105.5	2.8	89.7	-5.3	3.6	1.1	2.4
12月	103.6	1.5	104.8	2.1	100.0	-8.1	3.0	1.1	4.3
30年1月	94.5	-2.0	95.9	-1.3	93.1	0.0	2.7	-1.3	1.9
2月	98.2	-0.9	100.0	-1.4	82.8	0.0	2.4	1.3	-1.8
3月	102.7	-0.9	104.1	-0.7	93.1	3.8	4.2	2.7	1.9
4月	103.6	0.0	104.8	0.0	93.1	-3.6	3.1	3.9	1.9

## 時系列表第3表 常用雇用指数

(事業所規模5人以上)

(平成27年平均=100)

年月	調査産業計						製造業	卸売業、 小売業	医療、福 祉		
	一般労働者		パートタイム労働者		前年比	前年比				前年比	前年比
	前年比	前年比	前年比	前年比							
		%		%		%		%			
平成26年	98.0	1.2	98.9	0.8	96.1	2.4	-0.7	0.7	4.3		
27年	100.0	2.1	100.0	1.1	100.0	4.0	0.3	1.0	3.3		
28年	102.1	2.1	101.8	1.8	102.7	2.8	0.4	1.3	3.1		
29年	104.8	2.5	104.4	2.5	105.4	2.6	0.7	1.5	2.4		
29年3月	102.6	2.4	102.3	2.3	103.2	2.5	0.4	1.6	2.3		
4月	104.3	2.6	104.6	2.7	103.3	2.5	0.6	1.6	2.2		
5月	104.7	2.7	104.9	2.7	104.4	3.0	0.7	1.5	2.2		
6月	105.1	2.6	104.9	2.6	105.4	2.7	0.6	1.4	2.3		
7月	105.4	2.7	105.2	2.8	105.8	2.5	0.7	1.4	2.2		
8月	105.3	2.5	105.1	2.6	105.7	2.4	0.7	1.3	2.3		
9月	105.5	2.7	105.1	2.7	106.1	2.4	0.8	1.6	2.2		
10月	105.7	2.7	105.1	2.6	106.9	2.9	0.8	1.6	2.5		
11月	106.0	2.7	105.4	2.8	107.4	2.7	0.9	1.6	2.7		
12月	106.1	2.6	105.2	2.7	108.2	2.5	0.9	1.5	2.6		
30年1月	105.2	1.8	104.4	1.7	107.2	2.9	0.9	2.0	2.2		
2月	105.2	2.0	104.2	1.7	107.4	3.0	1.0	1.9	2.1		
3月	104.6	1.9	103.9	1.6	106.3	3.0	1.1	1.6	2.2		
4月	106.0	1.6	105.9	1.2	106.4	3.0	1.1	1.8	2.1		

### 時系列表第4表

#### パートタイム労働者比率

(事業所規模5人以上)

年月	パートタイム労働者 比率	
	前年差	
	%	ポイント
平成26年	29.82	0.38
27年	30.48	0.66
28年	30.71	0.23
29年	30.77	0.06
29年3月	30.74	0.09
4月	30.32	0.03
5月	30.46	0.14
6月	30.65	0.09
7月	30.68	-0.02
8月	30.70	0.00
9月	30.78	-0.01
10月	30.93	0.08
11月	31.02	0.06
12月	31.20	0.01
30年1月	30.86	0.01
2月	30.95	0.03
3月	30.79	0.05
4月	30.40	0.08

### 時系列表第5表

#### 労働異動率

(事業所規模5人以上)

年月	入職率		離職率	
	前年差		前年差	
	%	ポイント	%	ポイント
平成26年	2.05	-0.01	1.98	-0.07
27年	2.14	0.09	2.03	0.05
28年	2.15	0.01	2.04	0.01
29年	2.15	0.00	2.04	0.00
29年3月	1.90	-0.05	2.37	-0.04
4月	5.76	0.15	4.35	-0.03
5月	2.39	0.01	2.11	-0.04
6月	1.94	-0.04	1.70	0.02
7月	1.83	-0.03	1.74	0.01
8月	1.74	0.02	1.96	0.24
9月	1.89	0.12	1.80	-0.04
10月	2.10	0.01	1.95	0.01
11月	1.76	-0.03	1.56	-0.01
12月	1.56	-0.08	1.53	0.08
30年1月	1.33	-0.07	1.57	-0.12
2月	1.60	0.04	1.74	-0.03
3月	1.85	-0.05	2.43	0.06
4月	5.56	-0.20	4.28	-0.07

時系列表第6表  
実質賃金指数

(事業所規模5人以上) (平成27年平均=100)

年月	現金給与総額		きまって支給する給与	
	前年比	前年比	前年比	前年比
	%		%	
平成26年	101.0	-2.8	100.8	-3.4
27年	100.0	-0.9	100.0	-0.7
28年	100.7	0.7	100.3	0.3
29年	100.5	-0.2	100.1	-0.2
29年3月	88.9	-0.3	100.6	-0.4
4月	87.5	0.0	101.5	-0.1
5月	85.6	0.0	99.5	-0.1
6月	137.6	-0.1	100.6	0.0
7月	118.1	-1.1	100.7	0.0
8月	87.0	-0.1	99.6	-0.4
9月	84.6	-0.1	99.9	-0.3
10月	84.6	-0.1	99.9	0.0
11月	87.6	0.1	99.6	-0.3
12月	173.5	-0.3	99.6	-0.6
30年1月	85.6	-0.6	98.7	-0.6
2月	83.3	-0.8	98.8	-1.2
3月	89.5	0.7	100.5	-0.1
4月	87.3	-0.2	101.6	0.1

※実質賃金は、名目賃金指数を消費者物価指数(持家の帰属家賃を除く総合)で除して算出している。

時系列表第7表

時間当たり給与(パートタイム労働者)

(事業所規模5人以上)

年月	時間当たり給与	
	前年比	前年比
	円	%
平成26年	1,054	1.5
27年	1,069	1.4
28年	1,084	1.4
29年	1,110	2.4
29年3月	1,100	2.4
4月	1,106	2.6
5月	1,111	2.3
6月	1,113	3.0
7月	1,111	2.5
8月	1,106	2.1
9月	1,113	2.3
10月	1,114	2.1
11月	1,115	2.0
12月	1,122	2.6
30年1月	1,135	2.6
2月	1,126	2.0
3月	1,122	2.0
4月	1,130	2.2

※時間当たり給与は、所定内給与を所定内労働時間で除して算出している。

時系列表第8表 季節調整済指数

(事業所規模5人以上)

(平成27年平均=100)

年月	現金給与総額		きまって支給する給与		総実労働時間		所定外労働時間		製造業		常用雇用	
	前月比	前月比	前月比	前月比	前月比	前月比	前月比	前月比		前月比	前月比	
								前月比	前月比			
	%		%		%		%		%		%	
28年5月	100.3	0.0	100.0	-0.1	98.1	-1.4	98.1	-0.6	96.4	-1.5	101.7	0.1
6月	100.3	0.0	100.1	0.1	99.6	1.5	98.8	0.7	98.5	2.2	102.0	0.3
7月	101.7	1.4	100.2	0.1	98.5	-1.1	98.3	-0.5	98.8	0.3	102.1	0.1
8月	100.3	-1.4	100.2	0.0	99.5	1.0	98.2	-0.1	98.0	-0.8	102.4	0.3
9月	100.3	0.0	100.1	-0.1	99.7	0.2	98.7	0.5	98.5	0.5	102.6	0.2
10月	100.6	0.3	100.2	0.1	98.5	-1.2	98.8	0.1	98.8	0.3	102.9	0.3
11月	100.5	-0.1	100.3	0.1	99.4	0.9	98.6	-0.2	99.2	0.4	103.1	0.2
12月	100.6	0.1	100.4	0.1	99.4	0.0	97.8	-0.8	99.9	0.7	103.3	0.2
29年1月	100.5	-0.1	100.4	0.0	98.8	-0.6	99.6	1.8	100.2	0.3	103.5	0.2
2月	100.8	0.3	100.4	0.0	99.6	0.8	99.9	0.3	101.6	1.4	103.7	0.2
3月	101.0	0.2	100.4	0.0	99.5	-0.1	99.8	-0.1	100.4	-1.2	103.8	0.1
4月	100.8	-0.2	100.5	0.1	98.8	-0.7	99.3	-0.5	100.8	0.4	104.3	0.5
5月	100.8	0.0	100.5	0.0	99.2	0.4	99.7	0.4	100.5	-0.3	104.5	0.2
6月	100.7	-0.1	100.6	0.1	99.6	0.4	99.5	-0.2	100.4	-0.1	104.6	0.1
7月	101.1	0.4	100.7	0.1	98.2	-1.4	99.0	-0.5	100.6	0.2	104.9	0.3
8月	101.0	-0.1	100.6	-0.1	98.7	0.5	98.9	-0.1	100.7	0.1	105.0	0.1
9月	101.2	0.2	100.8	0.2	99.6	0.9	100.1	1.2	101.6	0.9	105.4	0.4
10月	100.8	-0.4	100.5	-0.3	99.5	-0.1	99.5	-0.6	102.3	0.7	105.6	0.2
11月	101.4	0.6	100.8	0.3	99.7	0.2	100.1	0.6	102.6	0.3	105.8	0.2
12月	101.5	0.1	100.9	0.1	99.9	0.2	99.3	-0.8	102.8	0.2	105.9	0.1
30年1月	101.7	0.2	101.5	0.6	98.7	-1.2	97.6	-1.7	102.9	0.1	105.4	-0.5
2月	101.8	0.1	101.0	-0.5	97.4	-1.3	99.0	1.4	104.0	1.1	105.9	0.5
3月	103.0	1.2	101.6	0.6	98.1	0.7	98.9	-0.1	104.7	0.7	105.8	-0.1
4月	101.3	-1.7	101.4	-0.2	97.6	-0.5	99.3	0.4	104.0	-0.7	106.0	0.2

注1: 季節調整の方法は、センサス局法(X-12-ARIMAのなかのX-11デフォルト)による。

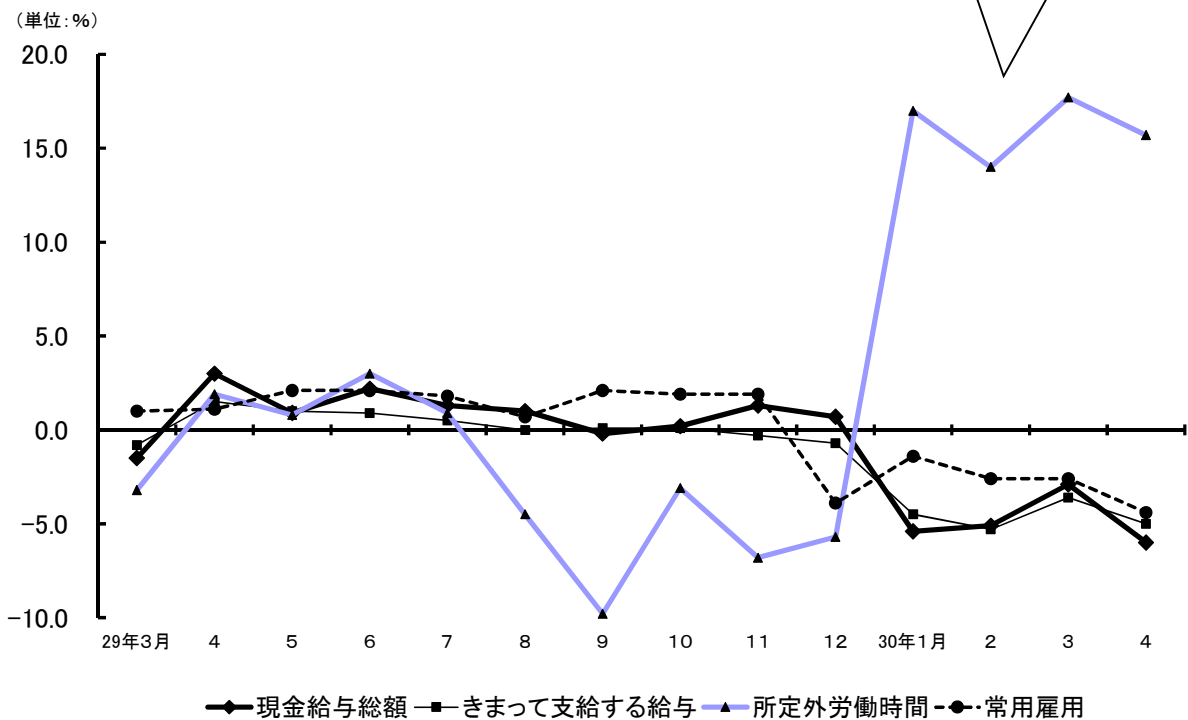
注2: 季節調整値及びその前月比は、平成30年1月分確報発表時において過去に遡って改訂した。

# 毎月勤労統計調査（通称「まいきん」） の調査結果は、広い分野で利用されています！

## まいきんはいろいろ役立つ情報源

- ★ 労働災害の休業補償、労働保険の保険給付額の改定で使用
- ★ 失業給付の額の算定に使用
- ★ 内閣府の「月例経済報告」（閣議報告）や「景気動向指数」に使われる景気判断資料
- ★ 民間企業の経営判断や賃金など労働条件決定の際の資料
- ★ 民事事件、交通事故などの逸失利益補償額の算定資料

鳥取県の賃金・労働時間及び雇用の動き  
対前年増減率の推移（調査産業計 事業所規模30人以上）



毎月勤労統計調査についてのご理解とご協力をよろしくお願いいたします。

毎月勤労統計調査についてのお問い合わせは・・・  
鳥取県地域振興部統計課経済統計担当  
〒680-8570 鳥取市東町1-220 電話 (0857) 26-7107  
ホームページアドレス  
<http://www.pref.tottori.lg.jp/toukei/>