

これは図面に記録されている内容を証明した書面である。
令和3年3月12日 鳥取地方事務局

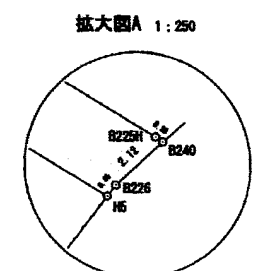
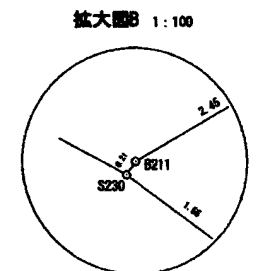
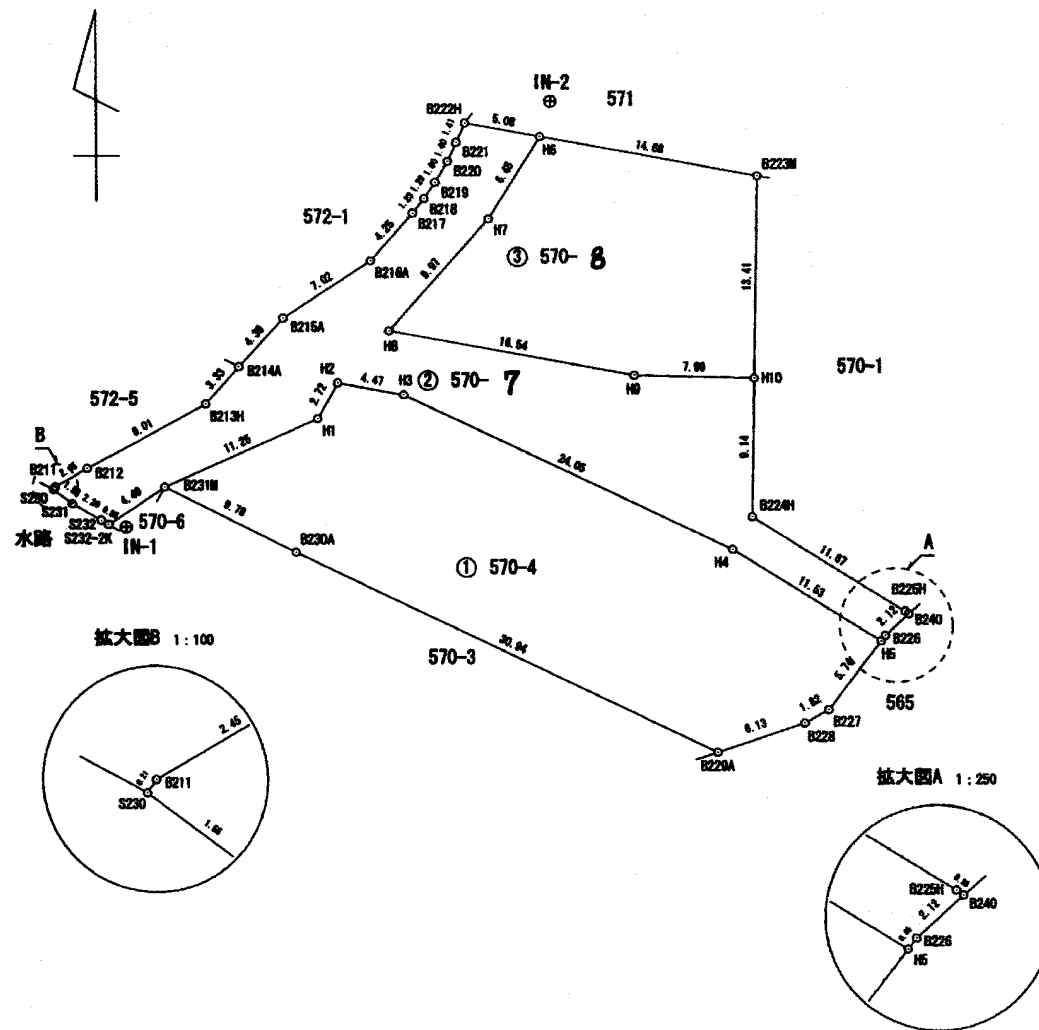
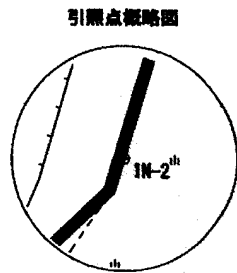
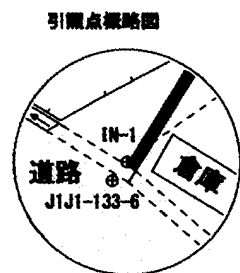
登記官

式部 晃一



地番	570-4, 570-7, 570-8	土地積測量	図1 図2
土地の所在	八頭郡八頭町国中字的岩		

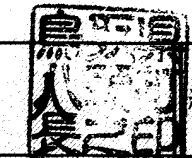
引照点	種類	X座標	Y座標
IN-1	しんちゆう鉄	-66908.262	-9841.829
IN-2	金属板	-66880.015	-9813.272
境界点	番付点	後視点	距離
	IN-1	IN-2	40.167
B231M			3.726
H5			50.900
H6			38.026
H10			43.170
	IN-2	IN-1	40.167
B231M			36.441
H5			41.823
H6			2.457
H10			22.782



⊕...金属板
使用器具 トータルステーション

測量年月日	平成27年12月21日
座標系	V系

作成者	アイコンヤマト株式会社 測量士 (H11-582) 神谷史仁 八頭町役場建設課 高木実 (平成28年3月7日作成)	縮尺	1/	申請人	八頭町長 吉田 英	縮尺	1/500
-----	---	----	----	-----	-----------	----	-------



これは図面に記録されている内容を証明した書面である。
令和3年3月12日
鳥取地方務局

登記官

式部晃二



地番	570-4, 570-7, 570-8	土地積測量	図②
土地の所在	八頭郡八頭町国中宇的岩		

求積表

地番		① 570-4				
測点名	境界杭種	X座標	Y座標	Xn+1-Xn-1	Y(Xn+1-Xn-1)	
B231H	新設コンクリート杭	-66905.623	-9839.199	-8.804	86624.307996	
B230A	新設金 属 杭	-66909.918	-9830.406	-17.459	171629.058354	
B229A	新設コンクリート杭	-66923.082	-9802.400	-11.219	109973.125600	
B228	新設コンクリート杭	-66921.137	-9796.586	2.824	-27665.558864	
B227	新設コンクリート杭	-66920.258	-9794.983	5.427	-53157.372741	
H5	新設金 属 杭	-66915.710	-9791.477	10.577	-103564.452229	
H4	新設プラスチック杭	-66909.681	-9801.315	16.169	-158477.462235	
H3	新設プラスチック杭	-66899.541	-9823.130	10.929	-107356.987770	
H2	新設プラスチック杭	-66898.752	-9827.537	-1.573	15458.715701	
H1	新設プラスチック杭	-66901.114	-9828.891	-6.871	67534.310061	
倍面積		997.683873				
面積		498.8419365				
地積		498.84 m2				

地番		② 570-7				
測点名	境界杭種	X座標	Y座標	Xn+1-Xn-1	Y(Xn+1-Xn-1)	
B222H	既設コンクリート杭	-66881.467	-9818.981	-0.390	3829.402590	
B221	新設コンクリート杭	-66882.758	-9819.558	-2.571	25246.083618	
B220	新設コンクリート杭	-66884.038	-9820.142	-2.663	26151.038146	
B219	新設コンクリート杭	-66885.421	-9820.965	-2.452	24081.006180	
B218	新設コンクリート杭	-66886.490	-9821.698	-2.041	20046.085618	
B217	新設コンクリート杭	-66887.462	-9822.460	-4.155	40812.321300	
B216A	新設コンクリート杭	-66890.645	-9825.290	-7.015	68924.409350	
B215A	新設コンクリート杭	-66894.477	-9831.172	-7.044	68250.775568	
B214A	新設コンクリート杭	-66897.689	-9834.168	-5.673	55789.235064	
B213H	既設コンクリート杭	-66900.150	-9836.415	-6.718	66081.035970	
B212	新設金 属 杭	-66904.407	-9844.357	-5.478	53927.387646	
B211	新設金 属 杭	-66905.628	-9846.483	-1.400	13785.076200	
S230	新設金 属 杭	-66905.807	-9846.803	-1.101	10841.109903	
S231	新設金 属 杭	-66906.729	-9845.351	-2.007	19759.619457	
S232	新設金 属 杭	-66907.814	-9843.434	-1.383	13416.600542	
S232-2K	新設金 属 杭	-66908.082	-9842.958	2.191	-21565.920978	
B231H	新設コンクリート杭	-66905.623	-9839.199	6.978	-68657.930822	
H1	新設プラスチック杭	-66901.114	-9828.891	6.871	-67534.310061	
H2	新設プラスチック杭	-66898.752	-9827.537	1.573	-15458.715701	
H3	新設プラスチック杭	-66899.541	-9823.130	-10.929	107356.987770	
H4	新設プラスチック杭	-66909.681	-9801.315	-16.169	158477.462235	
H5	新設金 属 杭	-66915.710	-9791.477	-5.668	55498.091636	
B226	新設金 属 杭	-66915.349	-9791.199	1.803	-17653.531797	
B240	新設金 属 杭	-66913.907	-9789.633	1.606	-15722.150598	
B225H	既設コンクリート杭	-66913.743	-9789.865	6.370	-62361.440050	
B224H	既設コンクリート杭	-66907.537	-9799.993	15.354	-150469.092522	
H10	新設プラスチック杭	-66898.389	-9799.803	9.314	-91275.365142	
H9	新設プラスチック杭	-66898.223	-9807.797	3.082	-30227.630354	
H8	新設金 属 杭	-66895.307	-9824.083	10.374	-101915.037042	
H7	新設プラスチック杭	-66887.849	-9817.452	12.939	-127028.011428	
H6	新設金 属 杭	-66882.368	-9813.991	6.382	-62632.826742	
倍面積		771.765756				
面積		385.8828780				
地積		385.88 m2				

地番		③ 570-8				
測点名	境界杭種	X座標	Y座標	Xn+1-Xn-1	Y(Xn+1-Xn-1)	
H6	新設金 属 杭	-66882.368	-9813.991	-2.876	28225.009356	
H7	新設プラスチック杭	-66887.849	-9817.452	-12.939	127028.011428	
H8	新設金 属 杭	-66895.307	-9824.083	-10.374	101915.037042	
H9	新設プラスチック杭	-66898.223	-9807.797	-3.082	30227.630354	
H10	新設プラスチック杭	-66898.389	-9799.803	13.250	-129847.389750	
B223M	既設コンクリート杭	-66884.973	-9799.525	16.021	-156998.190025	
倍面積		550.108405				
面積		275.0542025				
地積		275.05 m2				

地番	面積
① 570-4	498.8419365 m2
② 570-7	385.8828780 m2
③ 570-8	275.0542025 m2
総合計面積	1159.7790170 m2

測量年月日	平成27年12月21日
座標系	V系

作成者	アイコンヤマト株式会社 測量士 (H11-582) 神谷史仁 八頭町役場建設課 高木 実 (平成28年 3月 7日作成)	縮尺	1/	申請人	八頭町長 吉田 英	縮尺	1/
-----	--	----	----	-----	-----------	----	----