

登記年月日：平成30年3月14日

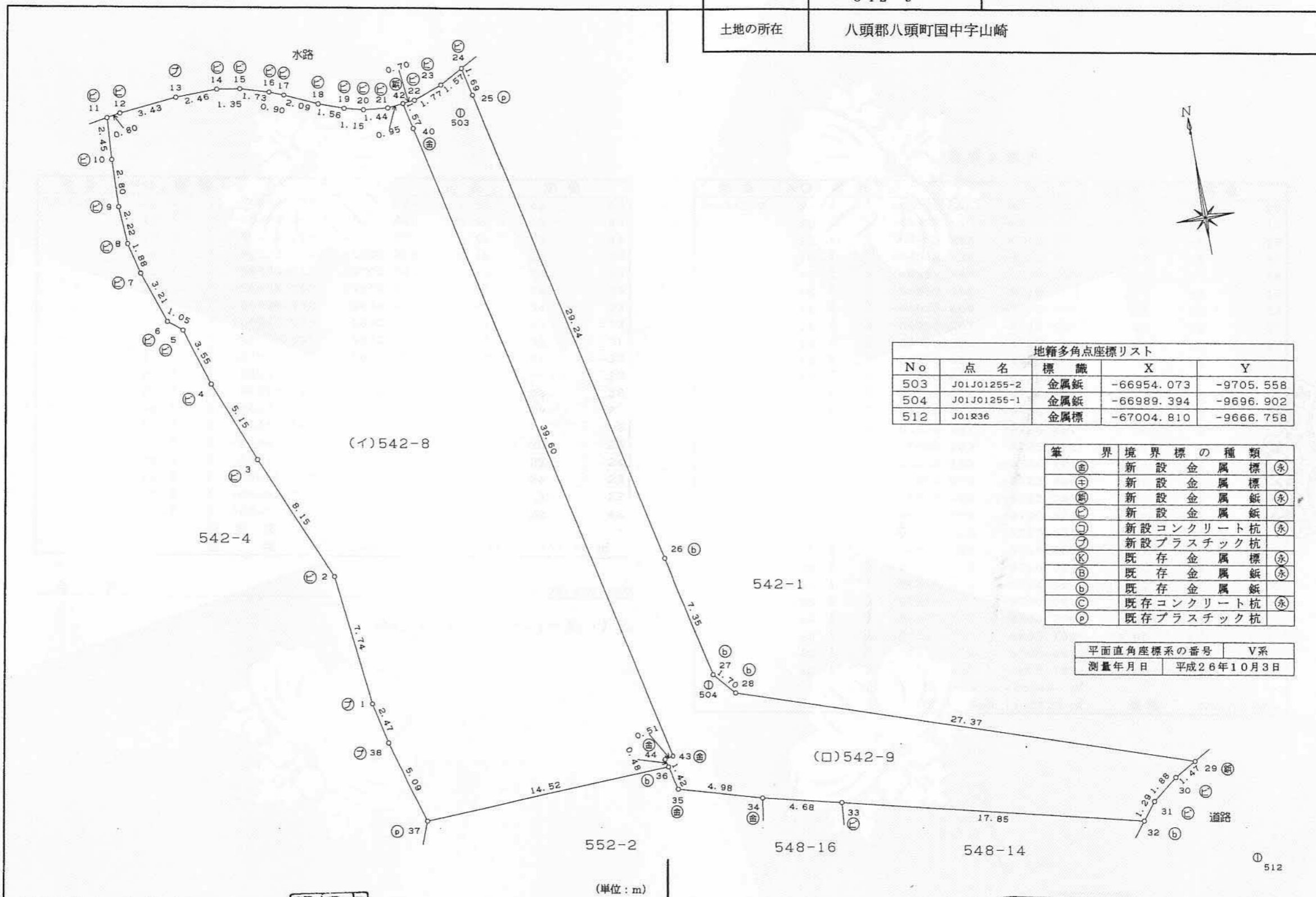
これは図面に記録されている内容を証明した書面である。
令和3年10月20日 鳥取地方務局

登記官

渡邊徹志郎



地番	542-8 542-9	地積測量図
土地の所在	八頭郡八頭町国中宇山崎	



No	点名	標識	X	Y
503	J01J01255-2	金属紙	-66954.073	-9705.558
504	J01J01255-1	金属紙	-66989.394	-9696.902
512	J01R36	金属標	-67004.810	-9666.758

筆	界	境界標の種類
(金)	新設	金属標 (永)
(主)	新設	金属標 (永)
(紙)	新設	金属紙 (永)
(E)	新設	金属紙 (永)
(コ)	新設	コンクリート杭 (永)
(フ)	新設	プラスチック杭
(K)	既存	金属標 (永)
(B)	既存	金属紙 (永)
(b)	既存	金属紙
(C)	既存	コンクリート杭 (永)
(D)	既存	プラスチック杭

平面直角座標系の番号	V系
測量年月日	平成26年10月3日

作成者	八頭郡八頭町徳丸1388番地1 土地家屋調査士 田中豊秋 	嘱託者	(被代位者 鳥取県) 八頭町長 吉田英人 	縮尺	1/250
-----	-------------------------------------	-----	-----------------------------	----	-------

(平成29年10月3日作成)

登記年月日：平成30年3月14日

令和3年10月20日
鳥取地方事務局
これは図面に記録されている内容を証明した書面である。

登記官

渡邊徹志郎



地番	542-8 542-9	地積測量図
土地の所在	八頭郡八頭町国中字山崎	

座標求積表

地番	NO	標識	X	Y	辺長	測線
(□)542-9	42	()	-66952.975	-9708.789	1.57	42 - 40
	40	()	-66954.514	-9708.441	39.60	40 - 43
	43	()	-66993.138	-9699.701	0.51	43 - 44
	44	()	-66993.252	-9700.206	0.48	44 - 36
	36	()	-66993.717	-9700.081	1.42	36 - 35
	35	()	-66995.093	-9699.712	4.98	35 - 34
	34	()	-66996.432	-9694.906	4.68	34 - 33
	33	()	-66997.503	-9690.350	17.85	33 - 32
	32	()	-67001.591	-9672.967	1.29	32 - 31
	31	()	-67000.576	-9672.168	1.88	31 - 30
	30	()	-66999.411	-9670.681	1.47	30 - 29
	29	()	-66998.678	-9669.397	27.37	29 - 28
	28	()	-66990.123	-9695.397	1.70	28 - 27
	27	()	-66988.856	-9696.534	7.35	27 - 26
	26	()	-66981.689	-9698.177	29.24	26 - 25
	25	()	-66953.175	-9704.672	1.69	25 - 24
	24	()	-66951.523	-9705.048	1.57	24 - 23
	23	()	-66952.279	-9706.428	1.77	23 - 22
	22	()	-66952.900	-9708.093	0.70	22 - 42
			倍面積	605.048626 m ²		
			面積	302.5243130 m ²	地積	302.52 m ²

地番	NO	標識	X	Y	辺長	測線
(イ)542-8	21	()	-66953.076	-9709.734	1.44	21 - 20
	20	()	-66952.940	-9711.177	1.15	20 - 19
	19	()	-66952.657	-9712.301	1.56	19 - 18
	18	()	-66952.135	-9713.777	2.09	18 - 17
	17	()	-66951.287	-9715.688	0.90	17 - 16
	16	()	-66950.958	-9716.526	1.73	16 - 15
	15	()	-66950.469	-9718.195	1.35	15 - 14
	14	()	-66950.267	-9719.534	2.46	14 - 13
	13	()	-66950.331	-9722.001	3.43	13 - 12
	12	()	-66950.685	-9725.417	0.80	12 - 11
	11	()	-66950.820	-9726.215	2.45	11 - 10
	10	()	-66953.276	-9726.347	2.80	10 - 9
	9	()	-66956.077	-9726.417	2.22	9 - 8
	8	()	-66958.297	-9726.261	1.88	8 - 7
	7	()	-66960.123	-9725.792	3.21	7 - 6
	6	()	-66963.160	-9724.724	1.05	6 - 5
	5	()	-66963.813	-9723.895	3.55	5 - 4
	4	()	-66967.189	-9722.796	5.15	4 - 3
	3	()	-66971.969	-9720.873	8.15	3 - 2
	2	()	-66979.414	-9717.553	7.74	2 - 1
	1	()	-66987.104	-9716.609	2.47	1 - 38
	38	()	-66989.515	-9716.059	5.09	38 - 37
	37	()	-66994.392	-9714.592	14.52	37 - 36
	36	()	-66993.717	-9700.081	0.48	36 - 44
	44	()	-66993.252	-9700.206	0.51	44 - 43
	43	()	-66993.138	-9699.701	39.60	43 - 40
	40	()	-66954.514	-9708.441	1.57	40 - 42
	42	()	-66952.975	-9708.789	0.95	42 - 21
			倍面積	1411.424144 m ²		
			面積	705.7120720 m ²	地積	705.71 m ²

合計 1008.2363850

公式：A = 1/2 Σ (X_{n+1} - X_{n-1}) Y_n

(単位：m)

作成者	八頭郡八頭町徳丸1388番地1 土地家屋調査士 田中豊秋 (平成29年10月3日作成)	嘱託者	(被代位者 鳥取県) 八頭町長 吉田英人	縮尺	1/
-----	---	-----	-------------------------	----	----

