

これは図面に記録されている内容を証明した書面である。
(鳥取地方務局米子支局管轄)

令和3年10月21日 鳥取地方務局

登記官

渡邊徹志郎



地番	1910-3 1910-4
----	------------------

地積測量図

土地の所在	境港市渡町字中小堀
-------	-----------

座標求積表

地番	NO	標識	X	Y	辺長	測線
1910-3	(イ) 50	(プレート)	469.356	468.994		
	49	(プレート)	454.649	471.923	14.99	50-49
	-3 61	(プレート)	459.404	491.947	20.58	49-61
	55	(コンクリート杭)	495.464	485.182	36.68	61-55
	54	(コンクリート杭)	494.820	482.805	2.46	55-54
	60	(コンクリート杭)	472.990	487.167	22.26	54-60
	50	(プレート)	469.356	468.994	18.53	60-50
倍面積			707.845809 m ²			
面積			353.9229045 m ²		地積	353.92 m ²
坪数			107.0616			
1910-4	(ロ) 14	(プレート)	489.948	464.913		
	51	(石杭)	472.679	468.355	17.60	14-51
	-4 50	(プレート)	469.356	468.994	3.38	51-50
	60	(コンクリート杭)	472.990	487.167	18.53	50-60
	54	(コンクリート杭)	494.820	482.805	22.26	60-54
	14	(プレート)	489.948	464.913	18.54	54-14
	倍面積			800.479919 m ²		
面積			400.2399595 m ²		地積	400.23 m ²
坪数			121.0725			

*公式 $A=1/2 \sum (X_2-X_1)(Y_1+Y_2)$

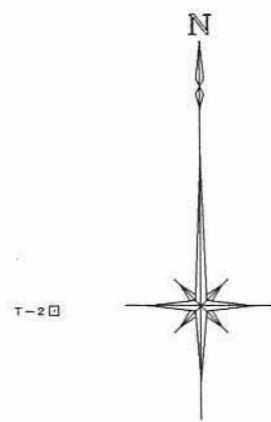
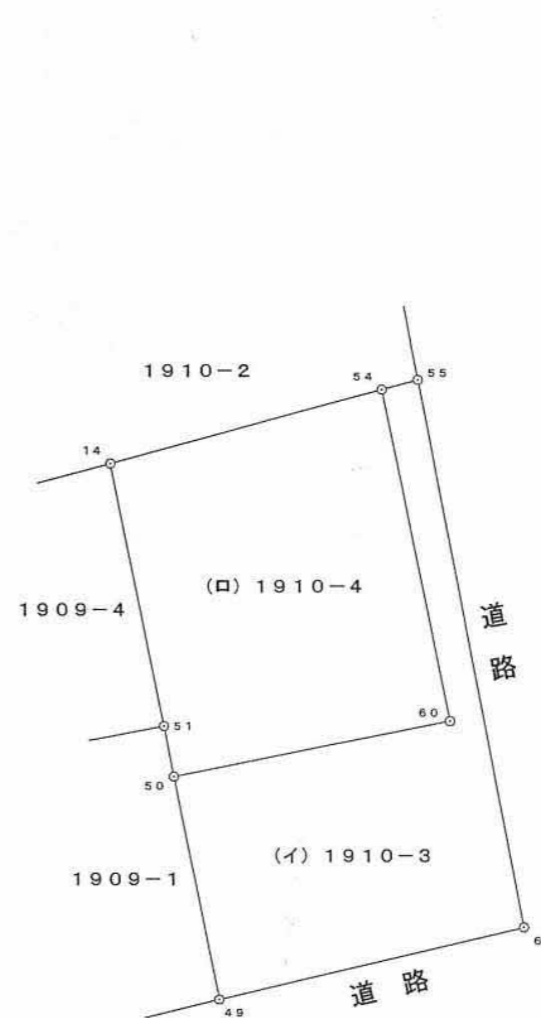
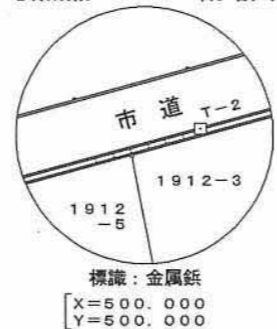
引照点と筆界点

器械点	視準点	角度	距離
T-1	T-2	0-00-00	59.62
	50	44-37-35	30.34
	54	0-35-30	41.67
	60	29-27-18	46.03
T-2	T-1	0-00-00	59.62
	50	330-43-42	43.59
	54	358-37-37	17.96
	60	310-48-19	29.90

引照点 T-1 概略図



引照点 T-2 概略図



No	標識	状態
14	プレート	(既存) 永
49	プレート	(既存) 永
50	プレート	(新設) 永
51	石杭	(既存) 永
54	コンクリート杭	(新設) 永
55	コンクリート杭	(新設) 永
60	コンクリート杭	(新設) 永
61	プレート	(新設) 永

平面直角座標系の番号 任意
測量年月日 平成26年10月27日

作成者 境港市外江町2436番地10
土地家屋調査士
松本雅人
(平成26年10月28日作成)

申請人 鳥取県知事 平井伸治

縮尺 1/500

これは図面に記録されている内容を証明した書面である。
(鳥取地方務局米子支局管轄)
令和3年10月21日 鳥取地方務局

登記官

渡邊徹志郎



地番	1912-5	地積測量図
土地の所在	境港市渡町字中小堀	

座標求積表

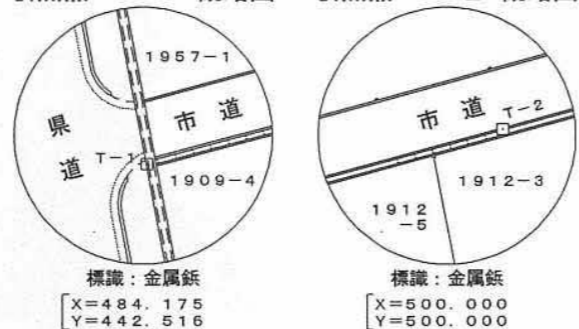
地番	NO	標識	X	Y	辺長	測線
1912-5	56	(コンクリート杭)	495.546	485.472	-	-
	59	(コンクリート杭)	481.908	488.031	13.87	56-59
	58	(コンクリート杭)	484.427	498.079	10.35	59-58
	57	(プレート)	498.261	495.446	14.08	58-57
	56	(コンクリート杭)	495.546	485.472	10.33	57-56
倍面積			288.609656 m ²			
面積			144.3048280 m ²		地積	144.30 m ²
坪数			43.6522			

*公式 $A=1/2 \sum (X_2-Y_1)(Y_1+Y_2)$

引照点と筆界点

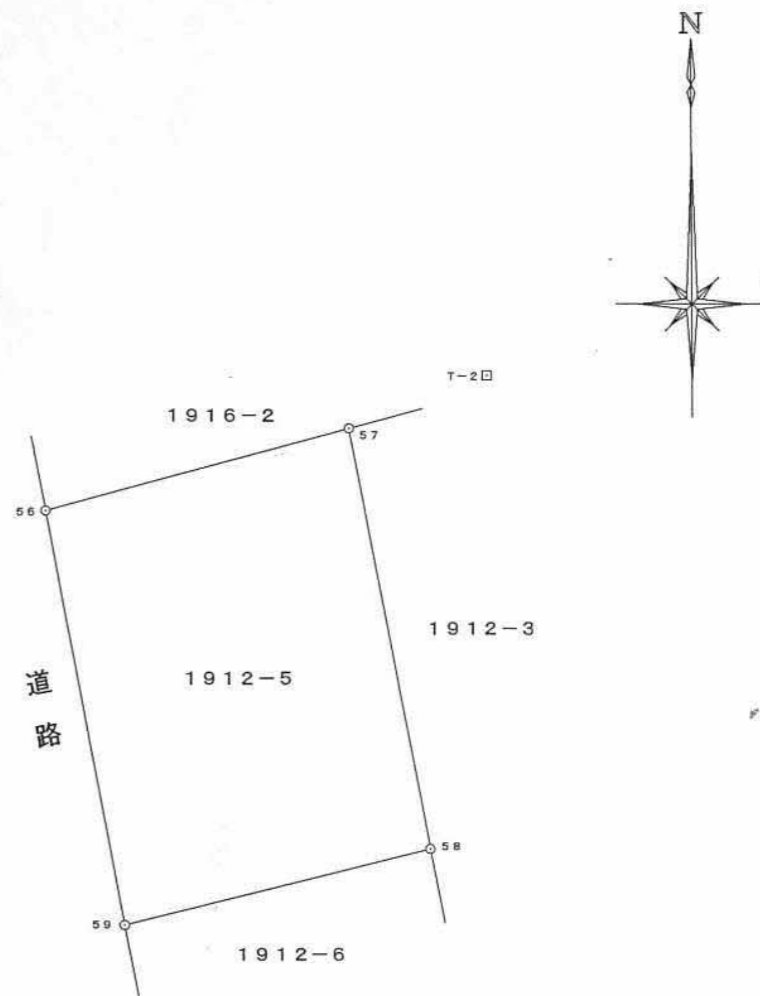
器械点	視準点	角度	距離
T-2	T-1	0-00-00	59.62
	57	354-29-31	4.87
	58	292-25-27	15.69
T-1	T-2	0-00-00	59.62
	57	0-29-22	54.77
	58	15-07-56	55.56

引照点 T-1 概略図 引照点 T-2 概略図



No	標識
56	コンクリート杭 (新設) 永
57	プレート (新設) 永
58	コンクリート杭 (新設) 永
59	コンクリート杭 (新設) 永

平面直角座標系の番号 任意
測量年月日 平成26年10月27日



作成者	境港市外江町2436番地10 土地家屋調査士 松本雅人	申請人	鳥取県知事 平井伸治	縮尺	1/250
	(平成26年10月30日作成)				

登記年月日：平成26年12月16日

これは図面に記録されている内容を証明した書面である。
(鳥取地方務局米子支局管轄)

令和3年10月21日 鳥取地方務局

登記官

渡邊徹志郎

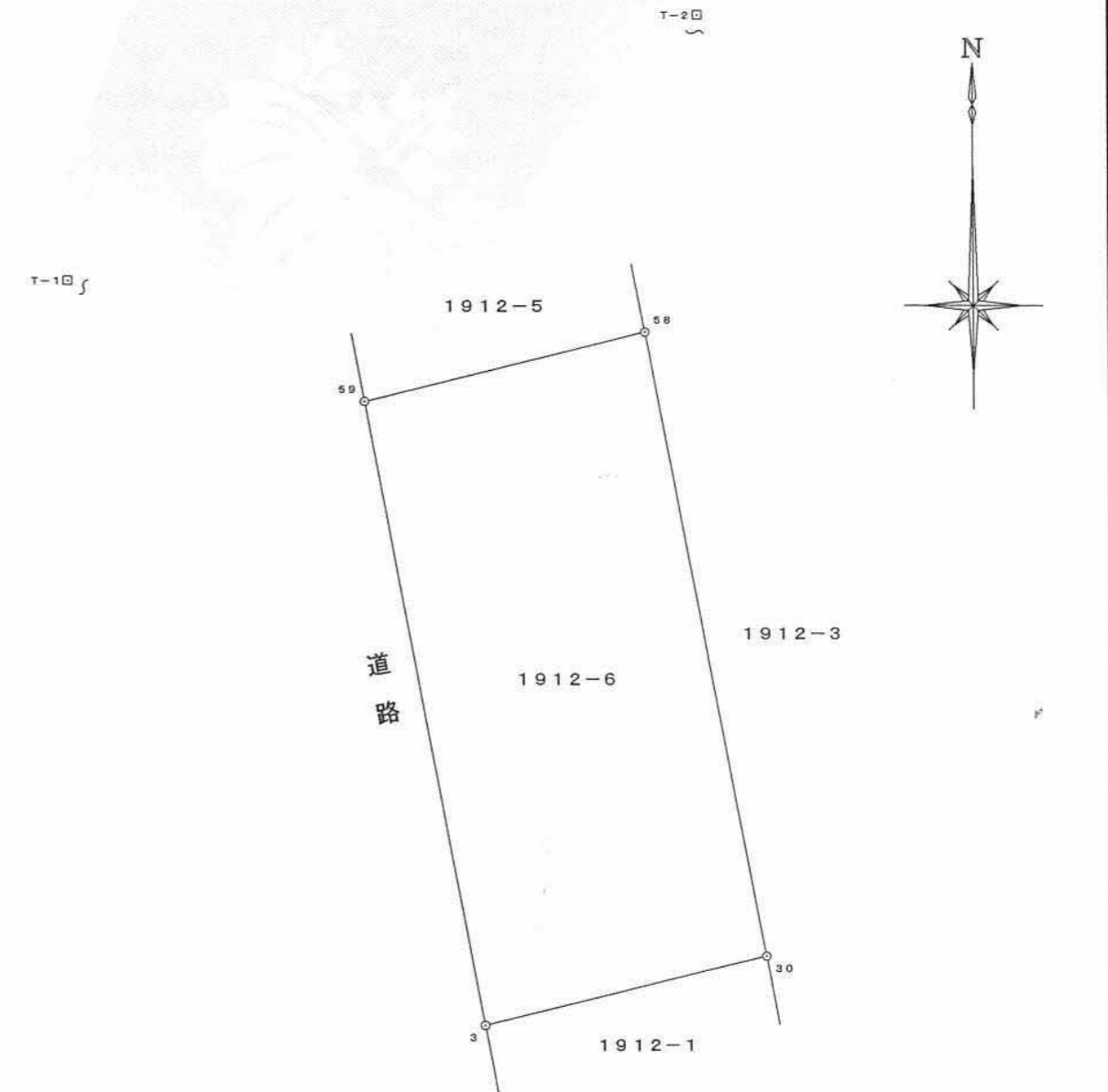


地番	1912-6	地積測量図
土地の所在	境港市渡町字中小堀	

座標求積表

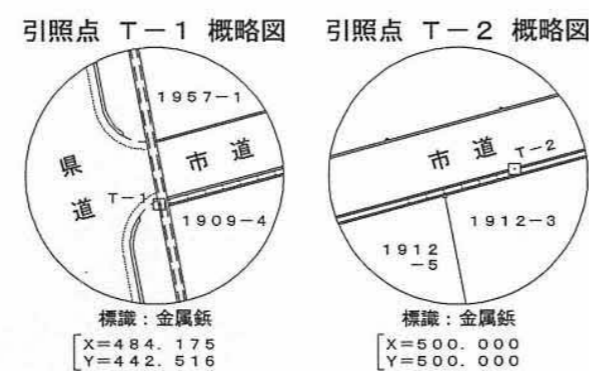
地番	NO	標識	X	Y	辺長	測線
1912-6	59	(コンクリート杭)	481.908	488.031	-	-
	3	(コンクリート杭)	459.465	492.242	22.83	59-3
	30	(コンクリート杭)	461.963	502.366	10.42	3-30
	58	(コンクリート杭)	484.427	498.079	22.86	30-58
	59	(コンクリート杭)	481.908	488.031	10.35	58-59
倍面積			474.249235 m ²			
面積			237.1246175 m ²		地積	237.12 m ²
坪数			71.7301			

*公式 $A=1/2 \sum (X_2-X_1)(Y_1+Y_2)$



引照点と筆界点

器械点	視準点	角度	距離
T-2	T-1	0-00-00	59.62
	58	292-25-27	15.69
	30	281-49-57	38.11
T-1	T-2	0-00-00	59.62
	58	15-07-56	55.56
	30	35-45-12	63.84



No	標識
3	コンクリート杭 (既存) 永
30	コンクリート杭 (既存) 永
58	コンクリート杭 (新設) 永
59	コンクリート杭 (新設) 永

平面直角座標系の番号 任意
測量年月日 平成26年10月27日

作成者	境港市外江町2436番地10 土地家屋調査士 松本雅人 (平成26年10月30日作成)	申請人	鳥取県知事 平井伸治	縮尺	1/250
-----	--	-----	------------	----	-------

これは図面に記録されている内容を証明した書面である。
(鳥取地方事務局米子支局管轄)

令和6年4月23日 鳥取地方事務局

登記官

廣兼昌久



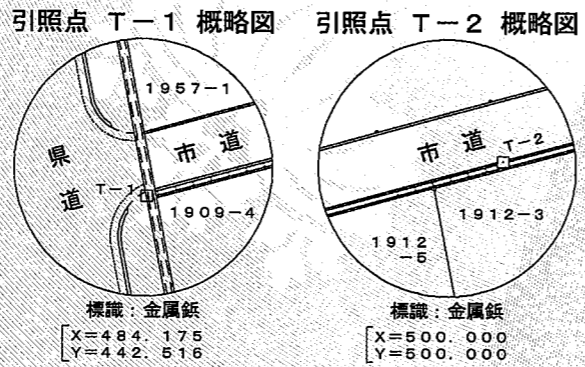
地番	1910-5	土地所在図兼用
土地の所在	境港市渡町字中小堀	

座標求積表

地番	NO	標識	X	Y	辺長	測線
1910-5	55	(コンクリート杭)	495.464	485.182	-	-
	61	(プレート)	459.404	491.947	36.68	55-61
	3	(コンクリート杭)	459.465	492.242	0.30	61-3
	59	(コンクリート杭)	481.908	488.031	22.83	3-59
	56	(コンクリート杭)	495.546	485.472	13.87	59-56
	55	(コンクリート杭)	495.464	485.182	0.30	56-55
倍面積			22.071014 m ²			
面積			11.0355070 m ² 地積		11.03 m ²	
坪数			3.3382			

*公式 $A = 1/2 \sum (X_2 - X_1)(Y_1 + Y_2)$

引照点と筆界点				引照点と筆界点			
器械点	視準点	角度	距離	器械点	視準点	角度	距離
T-1	T-2	0-00-00	59.62	T-2	T-1	0-00-00	59.62
	55	0-34-18	44.13		55	358-22-19	15.50
	61	42-00-30	55.29		61	296-36-43	41.39



No	標識
3	コンクリート杭 (既存) 永
55	コンクリート杭 (既存) 永
56	コンクリート杭 (既存) 永
59	コンクリート杭 (既存) 永
61	プレート (既存) 永

平面直角座標系の番号 | 任意
測量年月日 | 令和5年11月8日

作成者	境港市外江町2436番地10 土地家屋調査士 松本雅人 (令和5年11月8日作成)	申請人	境港市長 伊達憲太郎	縮尺	1/250
-----	--	-----	------------	----	-------