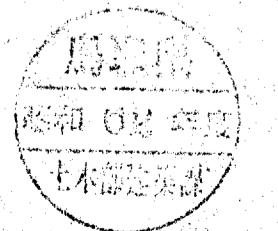
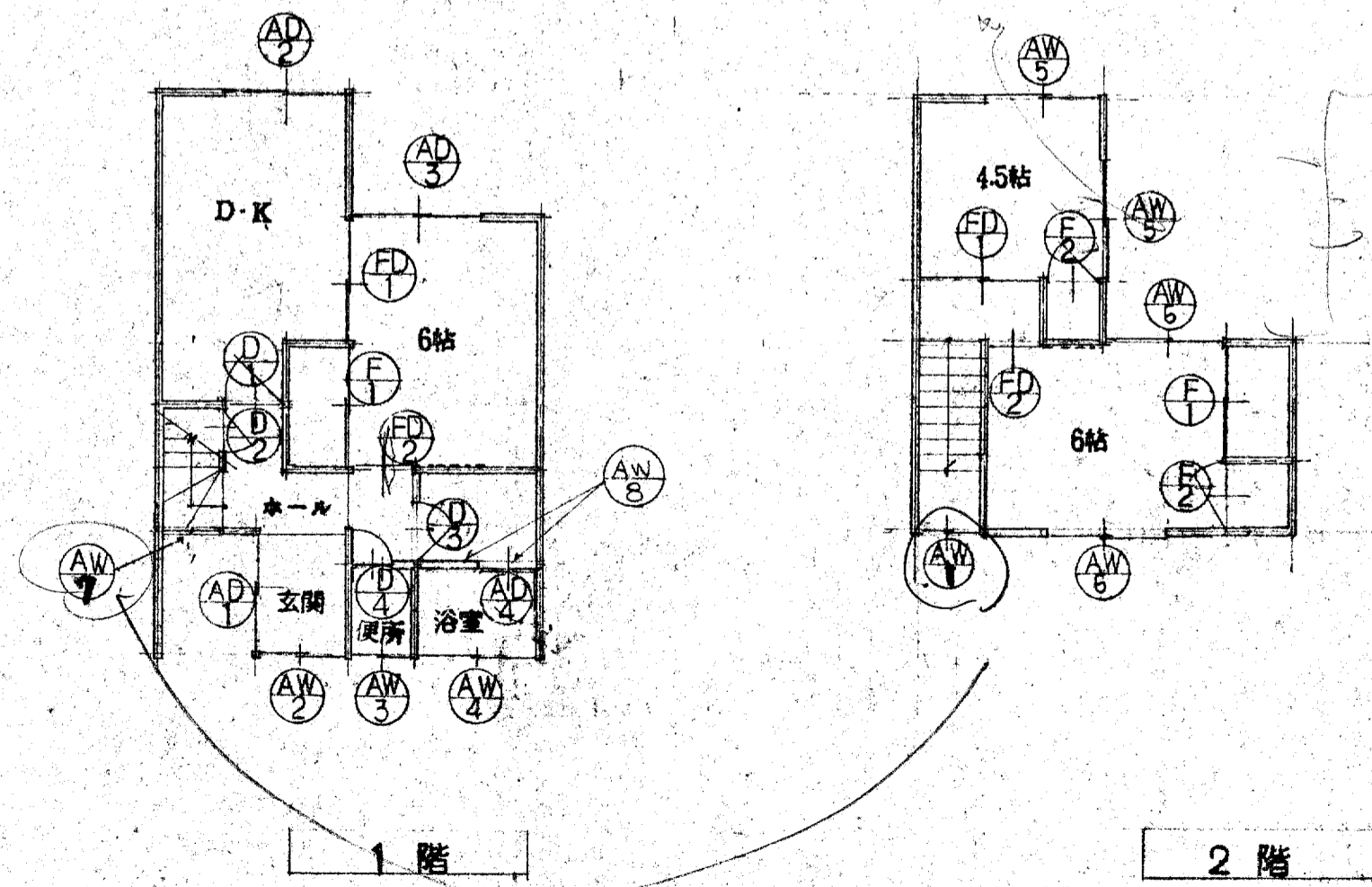


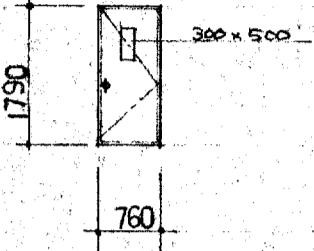
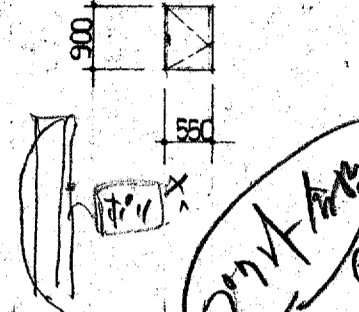
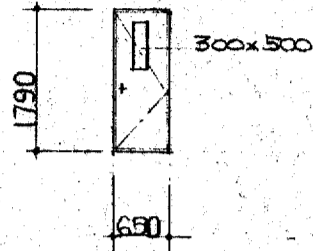
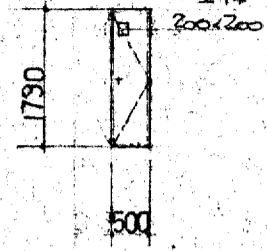
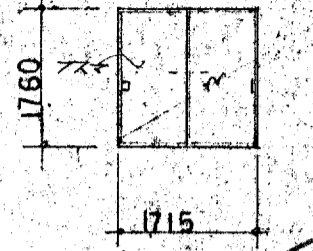
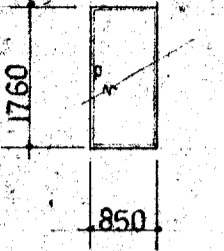
建具表 (けざり)

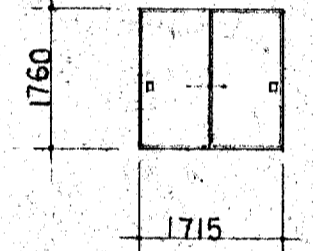
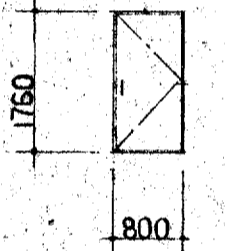
名称	AD1 ⇒ 玄関付玄関引違戸	AD2 AD3 引違戸	AD4 浴室ドア 折戸	AW1 殺し	AW2 引違戸	AW3 合左	AW4 合左	AW5 合左
形状								
数量	1	2	1	1 (半外付)	1 (半外付)	1 (半外付)	1 (半外付)	2 (外付)
材質	カーアミッシュ (住宅用)	アルミッシュ (住宅用シルバー)	住宅用	合左	合左	合左	合左	合左
金物	付属金物一式 錠錠郵便錠	付属金物一式	合左 錠錠郵便錠	合左	合左	合左	合左	合左
硝子	ト×イ③ 型板④ 見込70	合左 見込70	型板④ 見込40	型④ 見込60	合左 合左	合左 合左	合左 合左	ト×イ③ 合左
備考	1700 × 2250	1700 × 1800 AD-213水切	760 × 1800	755 × 500	1210 × 1000	555 × 600	1675 × 600	1700 × 1050

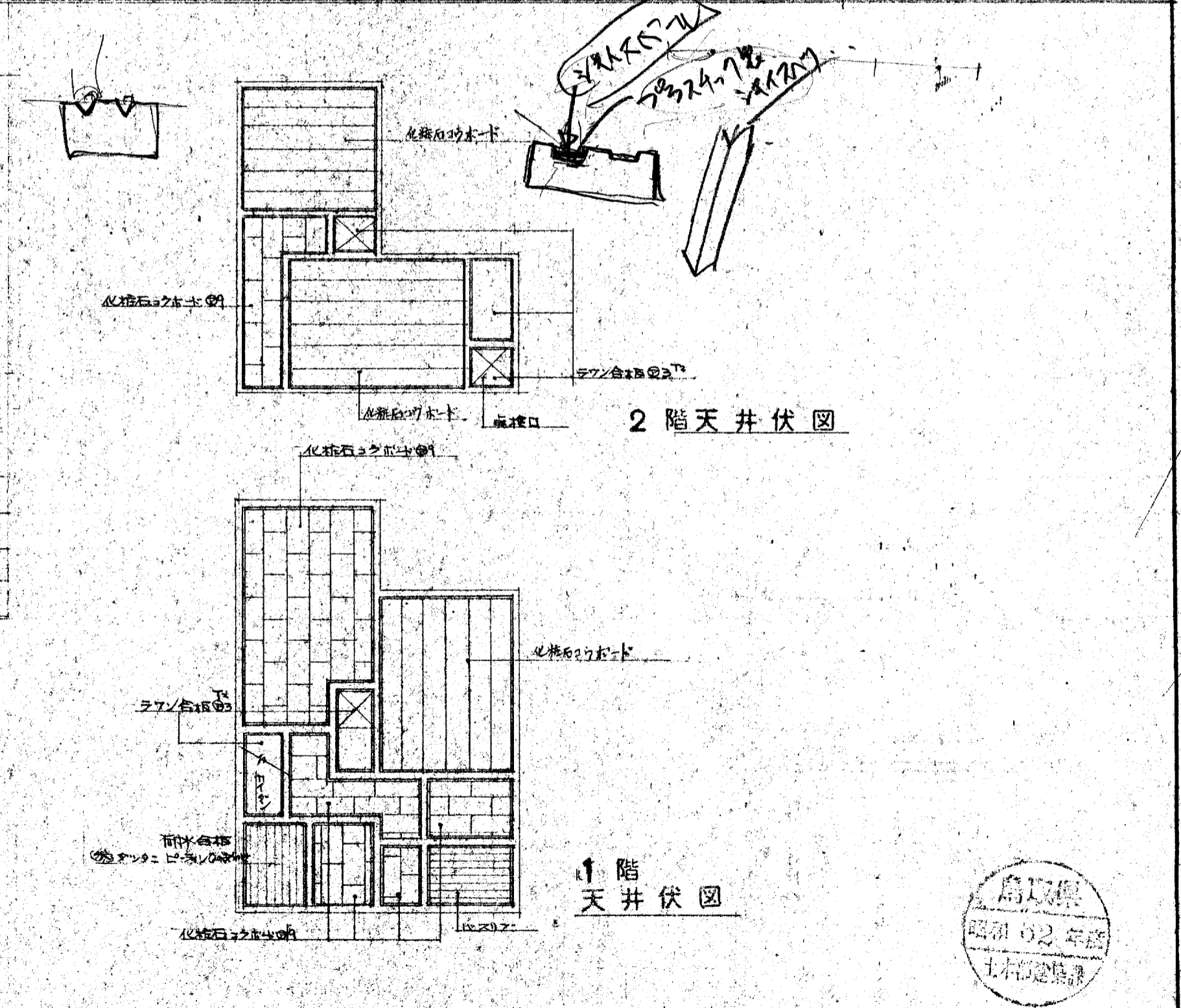
* 建具見立は標準とす。

名称	AW6 引違戸	AW7 合左	手すり	AW8 FIX
形状				
数量	2 (外付)	1 (半外付)	2	2 (半外付)
材質	アルミッシュ (住宅用シルバー)	合左	アルミッシュ (シルバー)	アルミッシュ
金物	標準金物一式	合左	付属金物一式	付属金物一式
硝子	ト×イ③ 見込60	型板④ 合左	鋼行146	ト×イ③ 見込60
備考	1700 × 900	755 × 900	1900 × 500	755 × 300

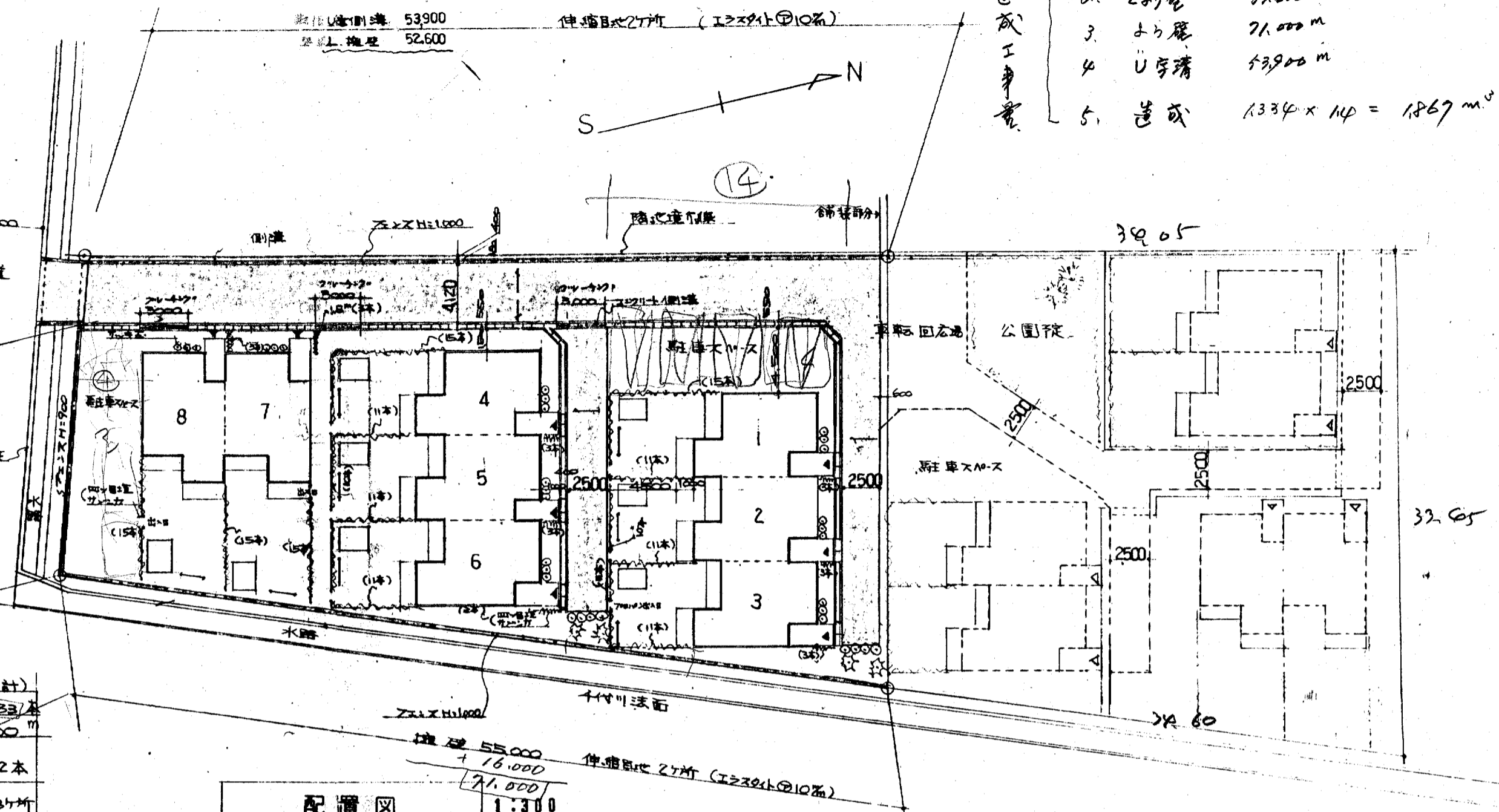
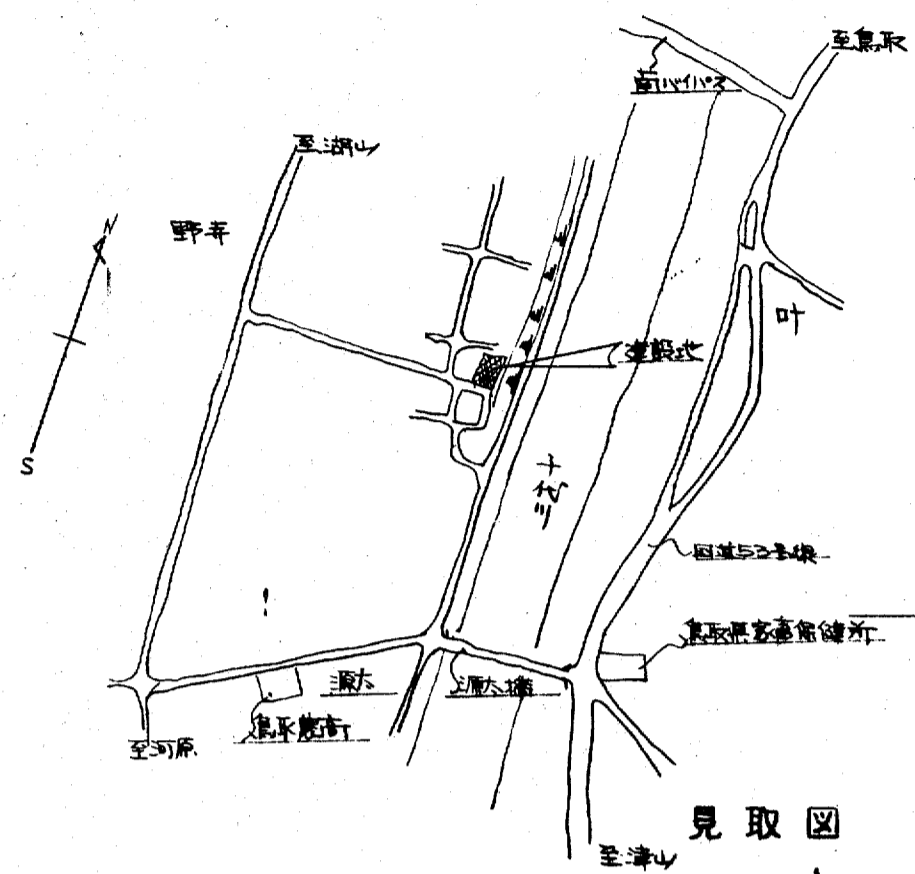


名称	① 片開き	② 今左	③ 今左	④ 今左		FD1 引違イ	FD2 片開き
形状							
数量	1ヶ所					2	2
種類	片面ホリ合板	片面ホリ合板 片面37合板	片面ホリ合板	今左		片面ホリ合板 片面37合板	今左
金物	戸当り 丁番 SUS.102	引手金物 丁番SUS.102	戸当り 丁番 SUS.102	今左 表示錠		引手 丁番 SUS.102	今左
硝子	型板 ④4		型板 ④4	今左			今左
備考	見込 30		見込 30			見込 30	見込 30
備考	760 x 1800	550 x 900	650 x 1800	500 x 1800		1715 x 1800	850 x 1800

名称	① 引違イ	② 片開き
形状		
数量	3	2
材種	小可子	小可子
金物	引手	取手 丁番 SUS.102
硝子		
備考	見込 18	見込 18
備考	1715 x 1800	1800 x 1800

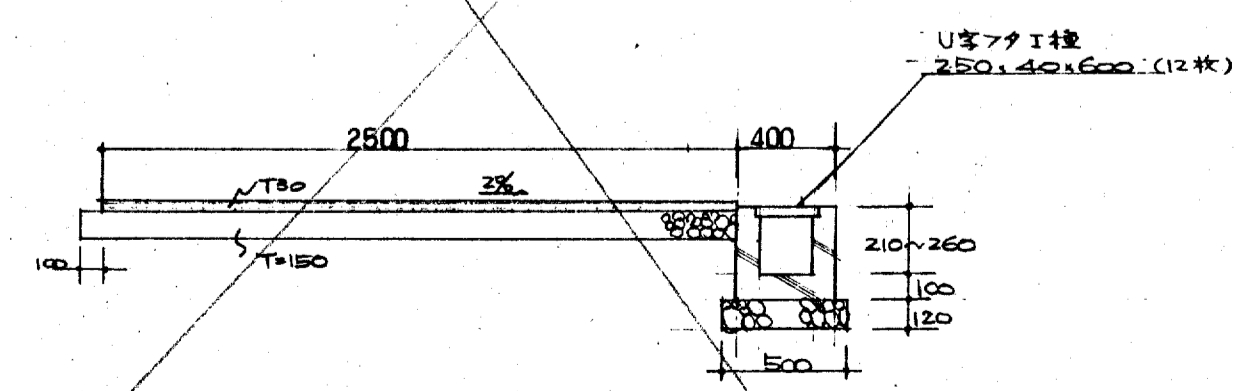
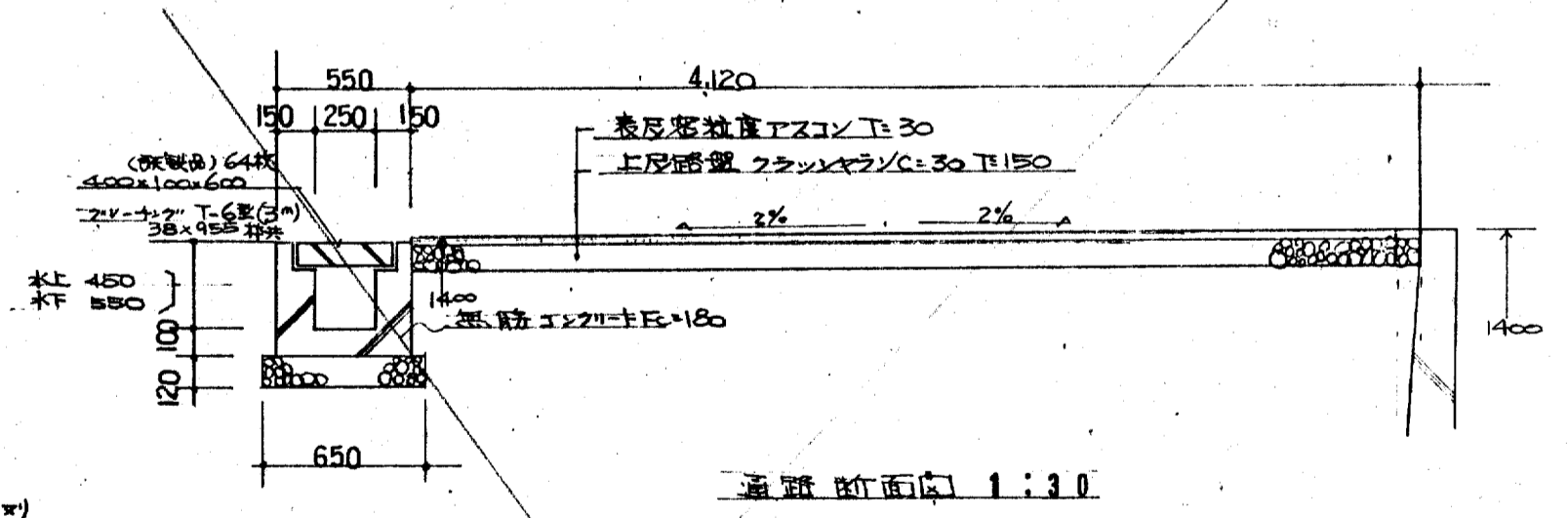
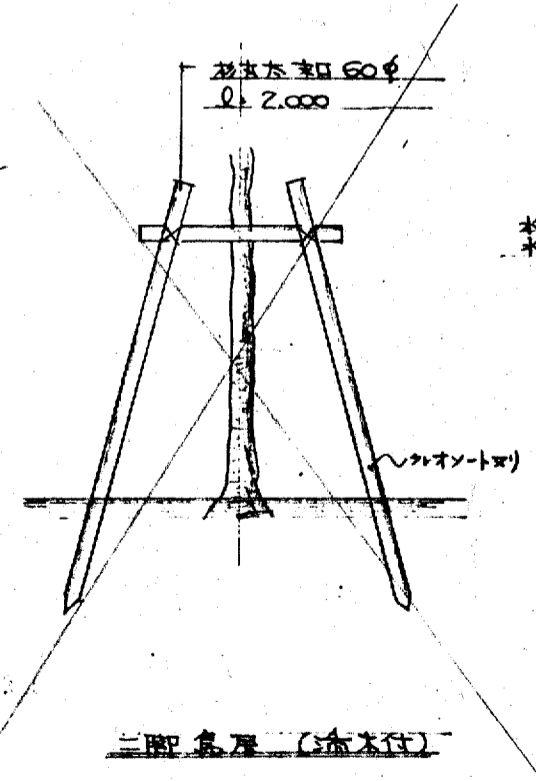
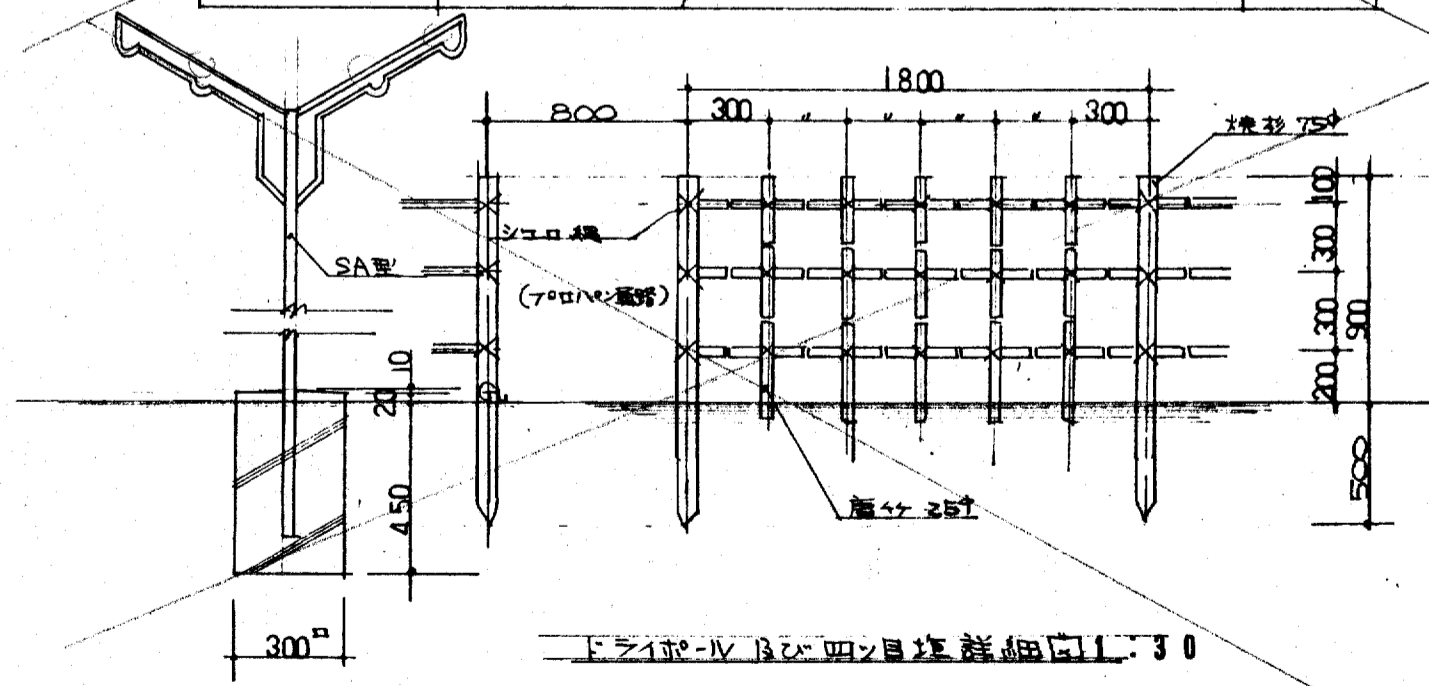


- 造成工事費
- 1. 橋 $4,600 \times 300$ 1.78%
 - 2. 土砂盛 $67,600$ m
 - 3. 土留 $71,000$ m
 - 4. U字溝 $13,900$ m
 - 5. 造成 $1334 \times 140 = 1,867$ m²

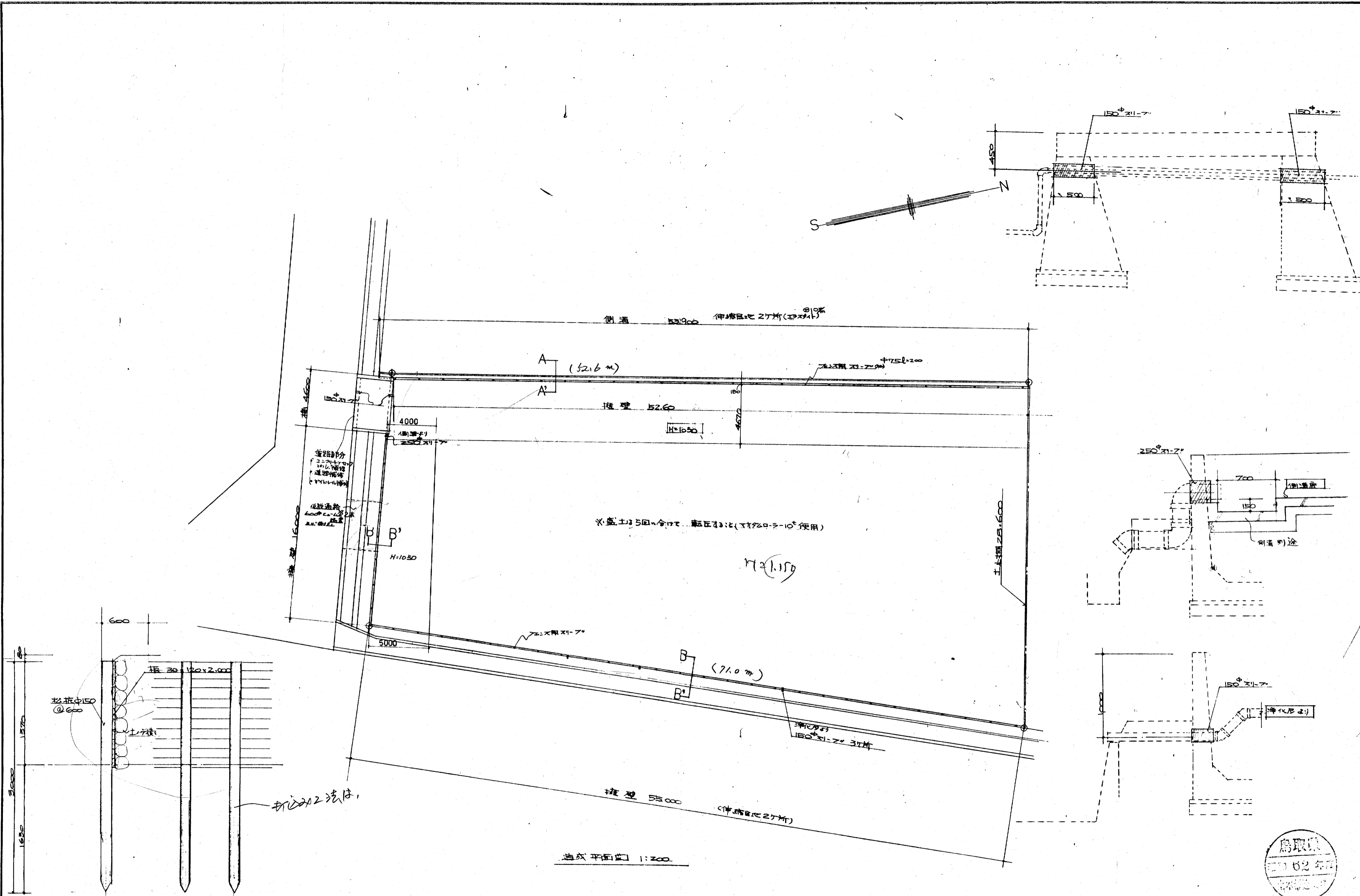


(合計)			
	サングラス (V-Z埋込2枚)	H=1.5m W=0.4, 四目目埋込H=0.9 W=0.4	233本
	サングラス (V-Z埋込2枚)	H=0.4m W=0.5m	32本
	トヨタ-V		8ヶ所
	ハコ木 (ハ-Z埋込20枚)	H=4.000 W=1.2	4本
	アスファルト舗装		
道路面積	$4,120 \times 52,000 = 214,240$		97.25
	$2,500 \times 18,000 = 45,000$		
	$2,500 \times 20,800 = 51,250$		
	$1,000 \times 1,000 / 2 \times 2 = 1,000$		
			31.69

配置図 1:300
*参考図



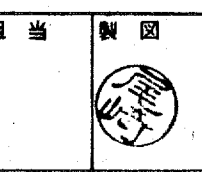
鳥取県
昭和62年度
土木部建築課



月	日
正	

株式会社 前田建築設計事務所 一級建築士事務所 第338号
 一級建築士 (大臣登録番号 第57134号) 前田 寿 男

作製 年月日承認
 発行



名称 県営住宅美穂団地造成工事
 造成平面図 縮尺 1:200

設計 No. 整理 No. 図面 No. A6'

