

県営住宅美穂第2団地(S63)アスベスト調査業務

報 告 書

令和2年3月



エヌエス環境株式会社

1. 調査概要

1-1. 調査件名

県営住宅美穂第2団地（S63）アスベスト調査業務

1-2. 調査目的

本業務は、県営住宅美穂第2団地（昭和63年度建築物）に使用されている建材中のアスベスト含有の有無を把握するため、大気汚染防止法及び石綿障害予防規則の事前調査に相当する調査（書面調査、現地調査（目視）、分析調査（採取、分析））を実施し、対象建築物のアスベスト含有建材の情報をとりまとめることを目的としたものである。

1-3. 調査場所及び対象建物

鳥取県鳥取市下味野 94-15

県営住宅美穂第2団地（昭和63年度建築物）

1-4. 調査内容

(1) 調査数量

調査の内訳は表1-1に示すとおりである。

表1-1 調査数量内訳

項目名称	単位	数量	摘要
1. 資料調査(1次調査)	式	1	建築図面等による資料調査
2. 目視調査(2次調査)	式	1	現地における目視調査
3. 試料採取・分析	検体	12	現地における試料採取・室内分析 分析方法：定性分析(JIS A1481-1)
4. 報告書	式	1	3部

1-5. 委託者

鳥取県東部建築住宅事務所

〒680-0061 鳥取県鳥取市立川町6丁目176番地

TEL：0857-20-3631（代表） FAX：0857-20-2103

1-6. 受託者

エヌエス環境株式会社 中四国支店 鳥取営業所

〒680-0914 鳥取県鳥取市南安長2丁目11番

TEL：0857-39-1510 FAX：0857-39-1513

2. 調査方法

調査は、「石綿飛散漏洩防止対策徹底マニュアル(2.20版)」(厚生労働省 平成30年3月)に準拠し、実施した。

2-1. 資料等調査(一次調査)

調査対象に関する下記の既存資料等の内容を確認し、アスベストを含有する建材、含有する恐れのある建材、含有が不明な建材を抽出した。

- ・設計図書等(設計図、竣工図、完成図等)

2-2. 目視調査(二次調査)

現地において、資料等調査結果を踏まえ、建物内外の目視により、使用されている建材の確認、及び施工部位の確認を行った。

2-3. 分析調査

資料等調査及び目視調査の結果より、アスベストを含有する恐れのある建材及び含有が不明な建材について、試料を採取し、アスベストの定性分析を行った。

(1) 試料採取方法

- ・採取作業は、防じんマスク、使い捨て手袋及びヘルメット等保護具を着用して行う。
- ・試料採取時に、建材等が周囲に飛散しないように、試料採取位置の地面等周囲をビニールシート等で養生する。また、試料採取前に採取箇所へ水をスプレーし、湿潤化する。
- ・試料採取は、金属へら、たがね等を用いて、1箇所あたり10cm³程度の試料を採取する。採取した試料は、ジッパー付き袋に二重に密閉する。
- ・試料採取後は、採取箇所において、飛散防止剤の散布またはガムテープ等の覆いをし、飛散を防止する。
- ・採取に使用したビニールシート、使い捨て手袋等は密閉して持ち帰り、適正に保管・廃棄等の処理を行う。

(2) 分析方法

アスベストの分析方法(定性分析)を表2-1に、分析方法のフローチャートを図2-1に示す。

表2-1 アスベスト分析方法

分析方法		分析対象
定性分析	JIS A1481-1 (2016) 建材製品中のアスベスト含有率測定方法-第1部: 市販バルク材からの試料採取及び定性的判定方法	アモサイト クリソタイル クロシドライト アクチノライト アンソフィライト トレモライト

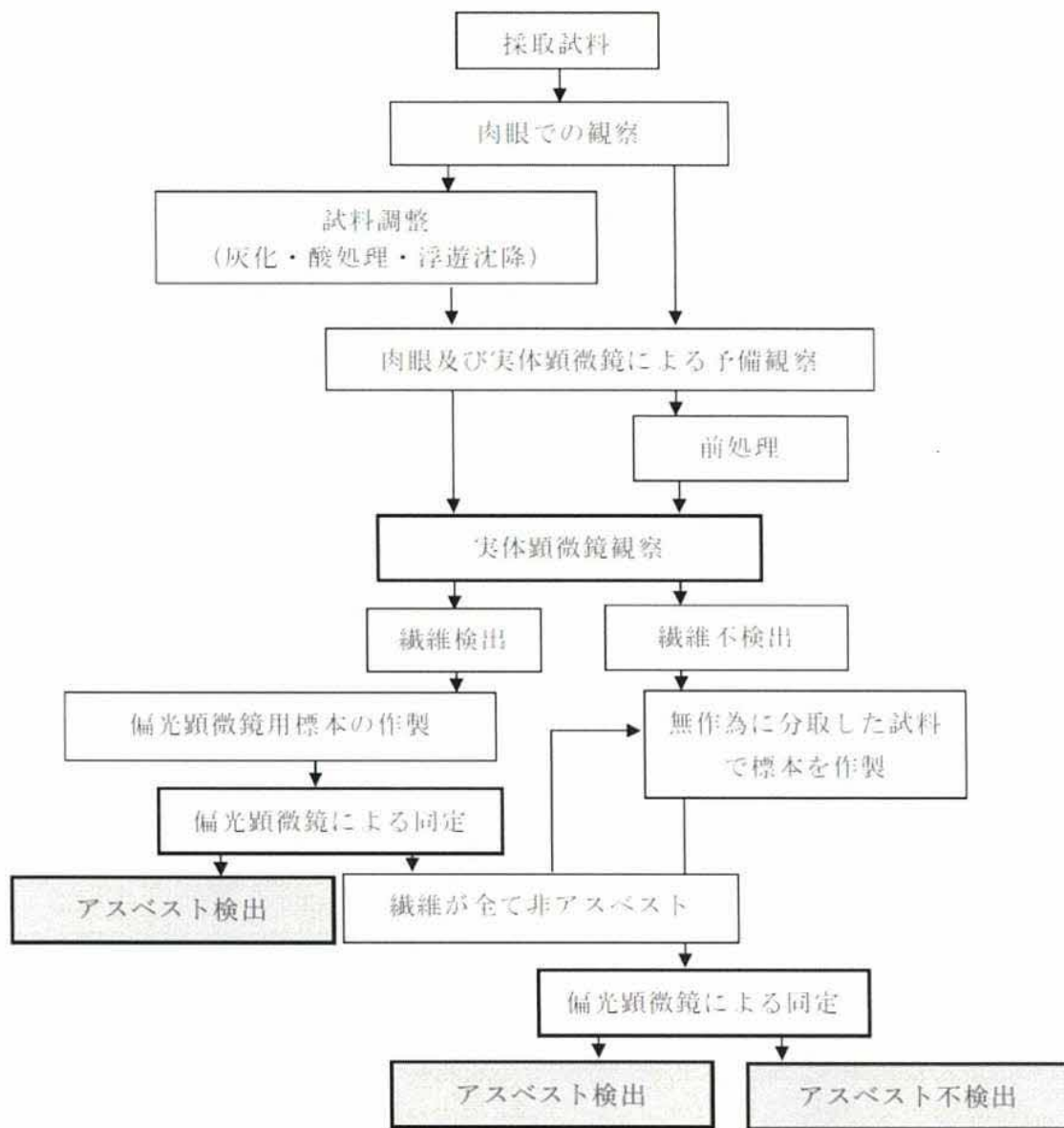


図 2-1 JIS A1481-1 による定性分析フローチャート

3. 調査結果

アスベストの分析結果は、表 3-1 に示すとおり、12 検体中 1 検体でアスベストが検出された。資料編に「分析結果報告書」、「採取位置図」、資料等調査、目視調査及び分析結果をとりまとめた「アスベスト使用箇所一覧表」「アスベスト使用箇所一覧表」等を添付した。

なお、本調査は昭和 63 年度建築物 3 棟 6 戸のうち、1 戸（5-1 棟）について実施しているが、同時期、同様の施工の 4-1～6-2 棟についても同様の結果を適用し、適切な対応が必要である。

表 3-1 石綿分析結果

対象建物	対象建材	採取部位	定性分析結果	推定含有率 (%)
5-1 棟	アスファルトルーフィング 22 kg	家屋・物置屋根	無検出	—
	アスファルトルーフィング 17 kg	外壁（内部）	無検出	—
	防火サイディング	外壁	クリソタイル検出 アモサイト検出	0.1～5 0.1～5
	ビニールクロス（防火 1 級）	1F DK 壁	無検出	—
	石こうボード 712	1F6 畳間 壁	無検出	—
	石こうボード 79	1F 物入 壁	無検出	—
	ビニールクロス（和風）	1F6 畳間 壁	無検出	—
	石こうボード 712（2 重張）	1F DK 壁 （界壁部）	無検出	—
	ラスボード 77	小屋裏界壁	無検出	—
	ひる石かき落し	浴室 壁	無検出	—
	化粧石こうボード 79	1F ホール 天井	無検出	—
	化粧石こうボード 79（和風）	1F6 畳間 天井	無検出	—

資料 1 分析結果

アスベスト含有建材 石綿分析結果一覧表



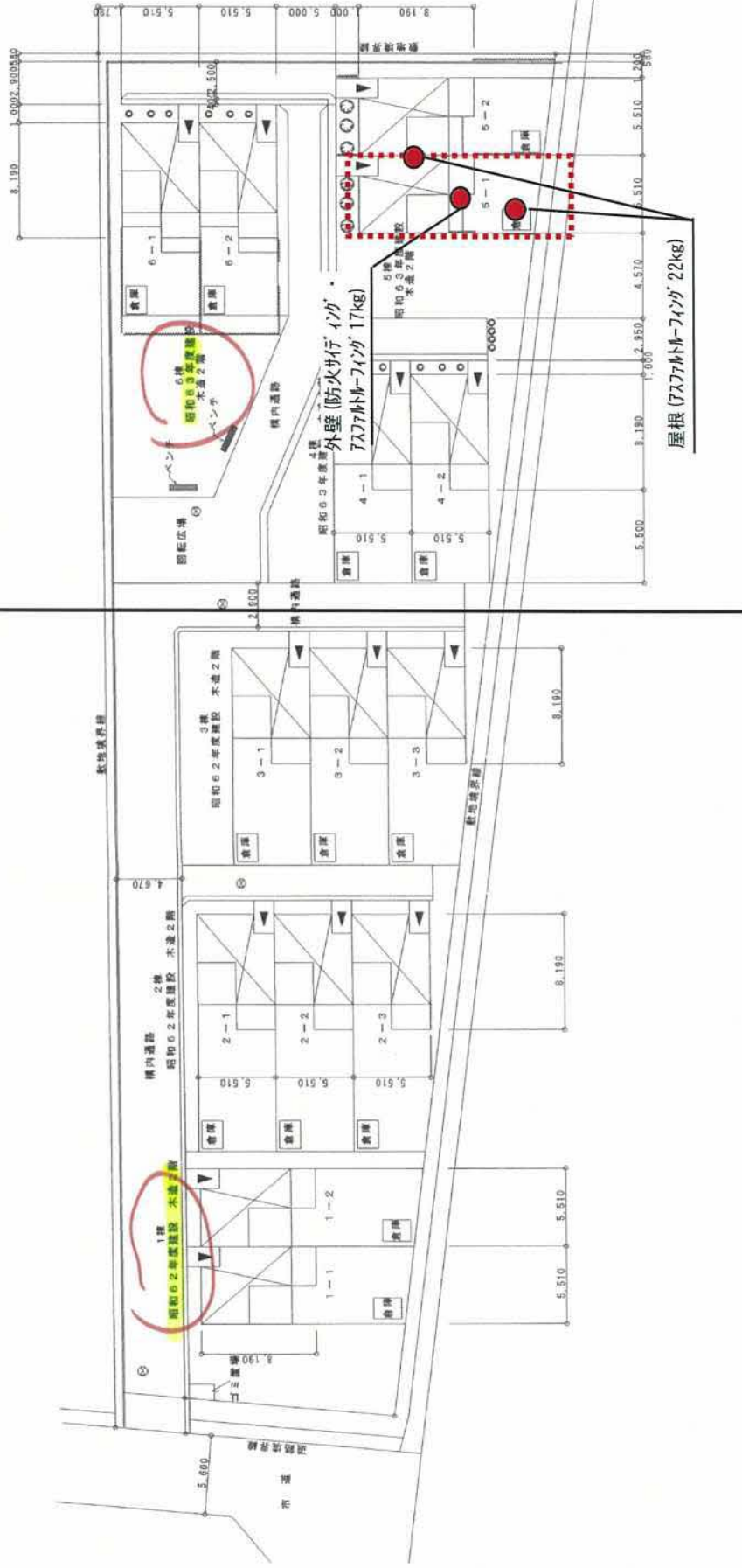
○県営住宅美穂第2団地（S63）アスベスト調査業務

採取実施建物：県営住宅美穂第2団地（S63） 5-1棟

採取箇所	部位	建材名称・形状又は材質	分析結果	推定含有率	報告書番号
家屋・物置	屋根	アスファルトルーフィング22kg	無検出	-	WT415
家屋	外壁(内部)	アスファルトルーフィング17kg	無検出	-	WT416
家屋	外壁	防火サイディング	クリソタイル検出 アモサイト検出	0.1~5% 0.1~5%	WT417
1F DK	腰・壁	ビニールクロス（防火1級）	無検出	-	WT418
1F 6畳間	腰・壁	石こうボード 712	無検出	-	WT419
1F 便所	壁	石こうボード 79	無検出	-	WT420
1F 6畳間	腰・壁	ビニールクロス（和風）	無検出	-	WT421
1F DK	腰・壁（界壁部）	石こうボード 712（2重張）	無検出	-	WT422
小屋裏界壁	壁	ラスボード77	無検出	-	WT423
浴室	壁	ひる石かき落し	無検出	-	WT424
1F ホール	天井	化粧石こうボード 79	無検出	-	WT425
1F 6畳間	天井	化粧石こうボード 79（和風）	無検出	-	WT426

資料 2 採取箇所位置図

昭和62年度建物 昭和63年度建物



【凡例】  : 調査対象  : 採取箇所

件名

県営住宅美穂第2団地 (S63) アスベスト調査業務

項目 :

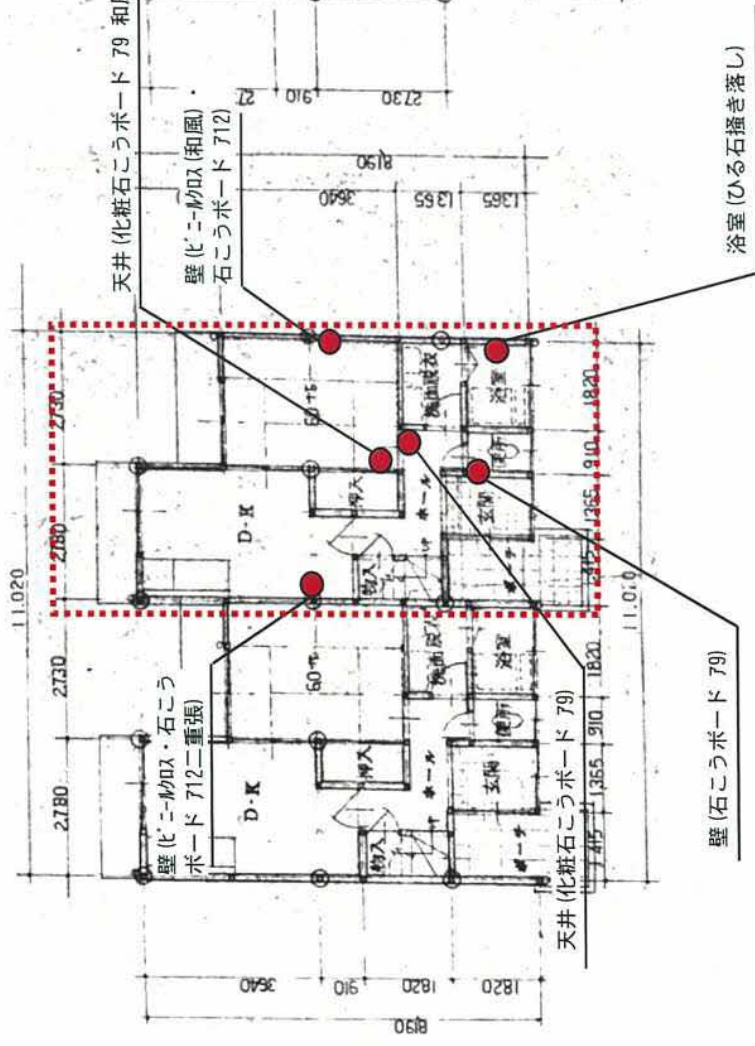
アスベスト調査 (目視・採取・分析)

調査箇所位置図1

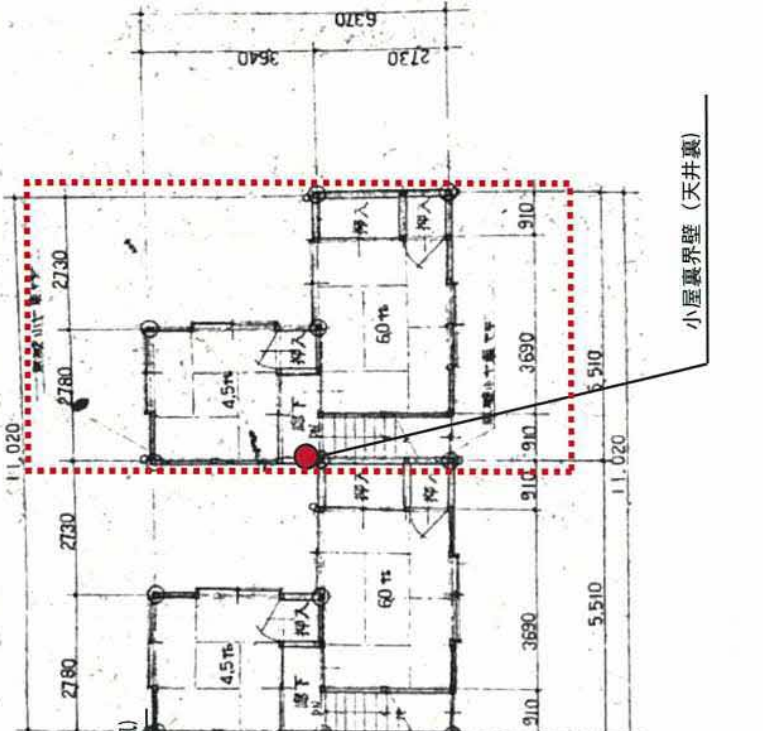
昭和63年度建物 5-1棟



【1階平面図】



【2階平面図】



【凡例】 : 調査対象

: 採取箇所

件名

県営住宅美穂第2団地(S63)アスベスト調査業務

項目 : アスベスト調査(目視・採取・分析)

調査箇所位置図2