


東町一般公舎新築工事

三宅工務店

7	111-400	取付
7		年報
1/25		

 YOKOGAWA ARCHITECT OFFICE	有限会社 横川設計工房 一級建築士188526号 横川 誠 21-3881	CHECK	CHECK	DRAWING	SCALE	DATE	東町一般公舎新築工事	NO.
						H7.11		A — 1

外部仕上表

部位	仕上
玄関ポーチ	床-磁器150角タイル貼り(段昇/onsリ、プタイル併用)
大走り、物干し場	床-コンクリート金コテ押え
基礎立上り	モルタル刷毛引き仕上 → 20
外 壁	防火サイディング → 12 (フラット、無塗装板、金属ハット目地材使用目透き貼り、目地シーリング) 縦張り 仕上 - アクリルリシン 吹付け
屋 根	日本瓦葺き (銀黒) 4.5寸勾配 ; 下地 アスファルトルーフィング 22kg、杉板 → 12 ; 雪持ち瓦 3段(一部1段)
破 風 板	ゼロアス押出し成形セメント部材 *参考品 フクビ 破風板H110 (外壁に同仕上げ)
屋根(玄関)	銅板一文字葺き → 0.4 1.5寸勾配 ; 下地 アスファルトルーフィング 22kg、杉板 → 12
軒 天 井	繊維混入けい酸カルシウム板 → 6+8貼り ; 一部 同材有孔板使用 (外壁に同仕上げ)
軒天井(玄関)	野地板(杉)、化粧垂木 表し
雨 樋	軒樋-塩ビ 105(半丸)、受け金物 @455(亜鉛メッキ既製品) 縦樋-塩ビ 60φ 細み金物 @1000(同上)
建 具	金属製建具 - 住宅用アルミサッシ (ブロンズカラー) 木製建具 - 内開子、換戸、フラッシュ戸
断 熱 材	グラスウール → 50 10k (外壁面内部、最上階天井裏) / スタイロフォーム → 25 (1階床根太間 但し壁下は除く)
出 窓 屋 根	カラー鉄板平葺 → 0.4 アスファルトルーフィング22kg 下地合板 → 12

部位	仕上
金 物 (製品番号は、全て参考品番とする。)	物干し金物 参考品/キョウナスタ KS-780AF-M (自在型)
	床下換気口 参考品/キョウナスタ KS-0322M(170X420) 防虫アミ付
	エアコン用スリーブキャップ 参考品/キョウナスタ KS-100P (1階4室、2階2室)
駐車場スペース	土間 - コンクリート金コテ押え
	縦壁 - リブ付き化粧ブロック → 120 (3段積み) モルタル笠木
玄関アプローチ	床 - モルタル金コテ仕上(道路取合面はコンクリート金コテ押え)
	縦壁、橋込み - リブ付き化粧ブロック → 120 (3段積み) モルタル笠木

(各部防火材料リスト)

屋根/日本瓦葺き *令108条-3-1(軒天井防火構造)
軒天井/繊維混入けい酸カルシウム板 → 6+8 *防火 第39号(木下地組)
外壁/防火サイディング → 12 *防火 第1041号(柱組木造)
PB(プラスターボード) → 9.5 = 準不燃 第2015号
ビニールクロス=防火2級 壁表材第0003号 *P、B下地で準不燃仕上

(特記事項)

*カーテンレール ステンレス(ダブル) L=2000
*郵便ポスト ステンレス製 鞋履込み型
*流し台・コンロ台・吊り戸棚
(参考品 - タカラ ホーロー・キッチンセット エアエコー)

内部仕上表

階	室名	床	巾 木	壁	天 井	カーテンレール	廻り線	C H	塗 装	備 考
1	玄 関	磁器150角タイル貼り(コンクリート下地)	150角タイル貼出し H=100 玄関端木、上り段 H=150	PB → 9.5下地 ビニールクロス貼り	PB → 9.5下地 ビニールクロス貼り		木製 H=36(米柄)	2.650	系 地	玄関端木、上り段 (天然木ツキ板化粧集材)
	ホール、廊下	合板フロー → 12貼り	木製端木 H=60	同 上	同 上		同 上	2.400	系 地	飾り線 (同上)
	洋間(8帖)	同 上	同 上	同 上	杉板合板 → 2.5 目透き貼り		木製 H=45(杉)	2.400	系 地	飾り線 (透付け家具)
	和室2(6帖)	ラワン合板 → 12 ↓ 11 下地 壁紙き込み → 55	畳 寄 せ	同 上	同 上		同 上	2.400	系 地	床板、床板、落し掃 (化粧集材)
	床 の 間	床板、床柱 (天然木ツキ板 化粧集材)	畳 巾 摺 り	同 上	同 上		同 上	2.400	系 地	
	押 入	ラワン合板 → 12 貼り (中巻、枕巻は → 5.5) T1	同 上	ラワン合板 → 5.5 T1	ラワン合板 → 4.0 T1		木製 H=36(米柄)	2.400	系 地	
	D・K(12帖)	合板フロー → 12貼り	木製端木 H=60	PB → 9.5下地 ビニールクロス貼り *流し台前 PB → 9.5下地 磁器100角タイル 貼り*	PB → 9.5下地 ビニールクロス貼り	◎ 2箇所	同 上	2.400	系 地	流し台(1800L)、コンロ台(750L)、吊り戸棚(1800L、700H) レンジフード(750L、ファン共) 出窓台 (天然木ツキ板 化粧集材) ステンレス水切器(2段 L=1200)、換気扇ウェザーカバー ステンレス水切り(プラケット共)
	和室1(6帖)	ラワン合板 → 12 T1 下地 壁紙き込み → 55	畳 寄 せ	PB → 9.5下地 ビニールクロス貼り	杉板合板 → 2.5 目透き貼り		木製 H=45(杉)	2.400	系 地	
	タンス置場	桧甲板(化粧合板) → 12貼り	畳 巾 摺 り	同 上	同 上		同 上	2.400	系 地	
	W・C 1	合板フロー → 12貼り	木製端木 H=60	同 上	PB → 9.5下地 ビニールクロス貼り		木製 H=36(米柄)	2.400	系 地	
	W・C 2	ラワン合板 → 12 T1 下地 CFシート → 2.0 貼り	同 上	同 上	同 上		同 上	2.400	系 地	
	洗面・脱衣	同 上	同 上	同 上	同 上		同 上	2.400	系 地	
	階段下物入	ラワン合板 → 12 貼り T1	同 上	ラワン合板 → 5.5 T1	ラワン合板 → 4.0 T1				系 地	
	浴 室	磁器150角タイル貼り(コンクリート下地)		同器100角タイル貼り(CB、100 及び ラスモルタル 下地)	バスリブ天井 → 9 貼り		塩ビ(専用部材)	2.400		
屋外 物入	コンクリート下地 モルタル金コテ押え → 20	モルタル刷毛引き仕上 → 20	けい酸カルシウム板 → 6 目透き貼り	化粧PB → 9.5 貼り		塩ビシ、イナ(白)	2.500	系 地	掃 (透付け)	
階 段	メルサフ板材階段		PB → 9.5下地 ビニールクロス貼り	PB → 9.5下地 ビニールクロス貼り		木製 H=36(米柄)		系 地	手摺仕上、壁に同じ	
2	廊 下	合板フロー → 12貼り	木製端木 H=60	同 上	同 上		同 上	2.400	系 地	
	和室(6帖)	ラワン合板 → 12 T1 下地 壁紙き込み → 55	畳 寄 せ	同 上	杉板合板 → 2.5 目透き貼り		木製 H=45(杉)	2.400	系 地	
	タンス置場	桧甲板(化粧合板) → 12貼り	畳 巾 摺 り	同 上	同 上		同 上	2.400	系 地	
	押 入	ラワン合板 → 12 貼り (中巻、枕巻は → 5.5) T1	同 上	ラワン合板 → 5.5 T1	ラワン合板 → 4.0 T1		木製 H=36(米柄)	2.400	系 地	
	洋間(6帖)	合板フロー → 12貼り	木製端木 H=60	PB → 9.5下地 ビニールクロス貼り	PB → 9.5下地 ビニールクロス貼り	◎ 2箇所	同 上	2.400	系 地	出窓台 (天然木ツキ板 化粧集材)
物 入	ラワン合板 → 12 貼り (中巻、枕巻は → 5.5) T1	畳 巾 摺 り	ラワン合板 → 5.5 T1	ラワン合板 → 4.0 T1		同 上	2.400	系 地		

注) 壁クロス貼りの出隅部は、下地用コーネーター使用の事
クロス貼りと建具枠、脚付等の取合い部はシール打ちを行なう事

7 III-400
A・M - 7/25



有限会社 横川設計工房

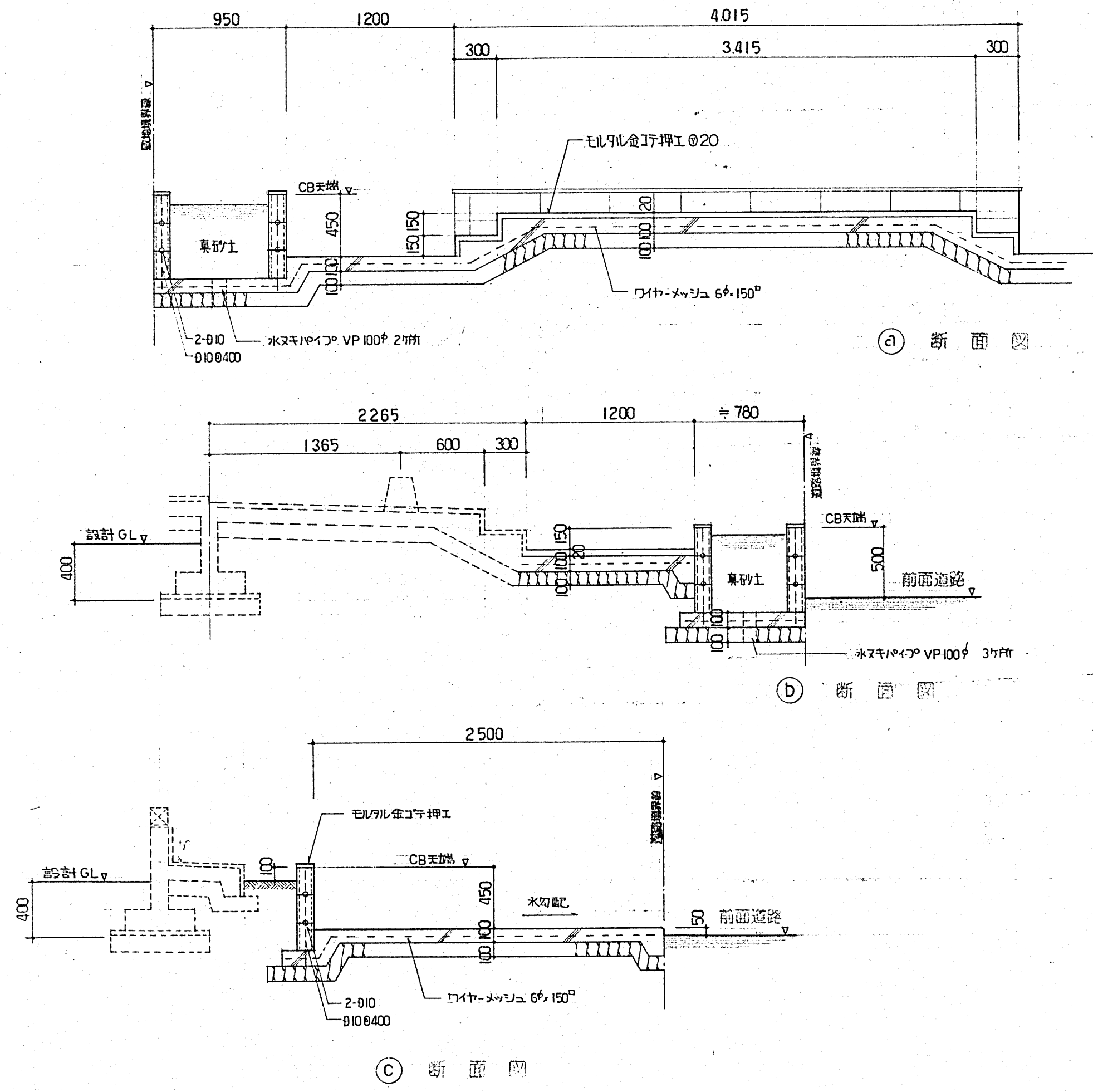
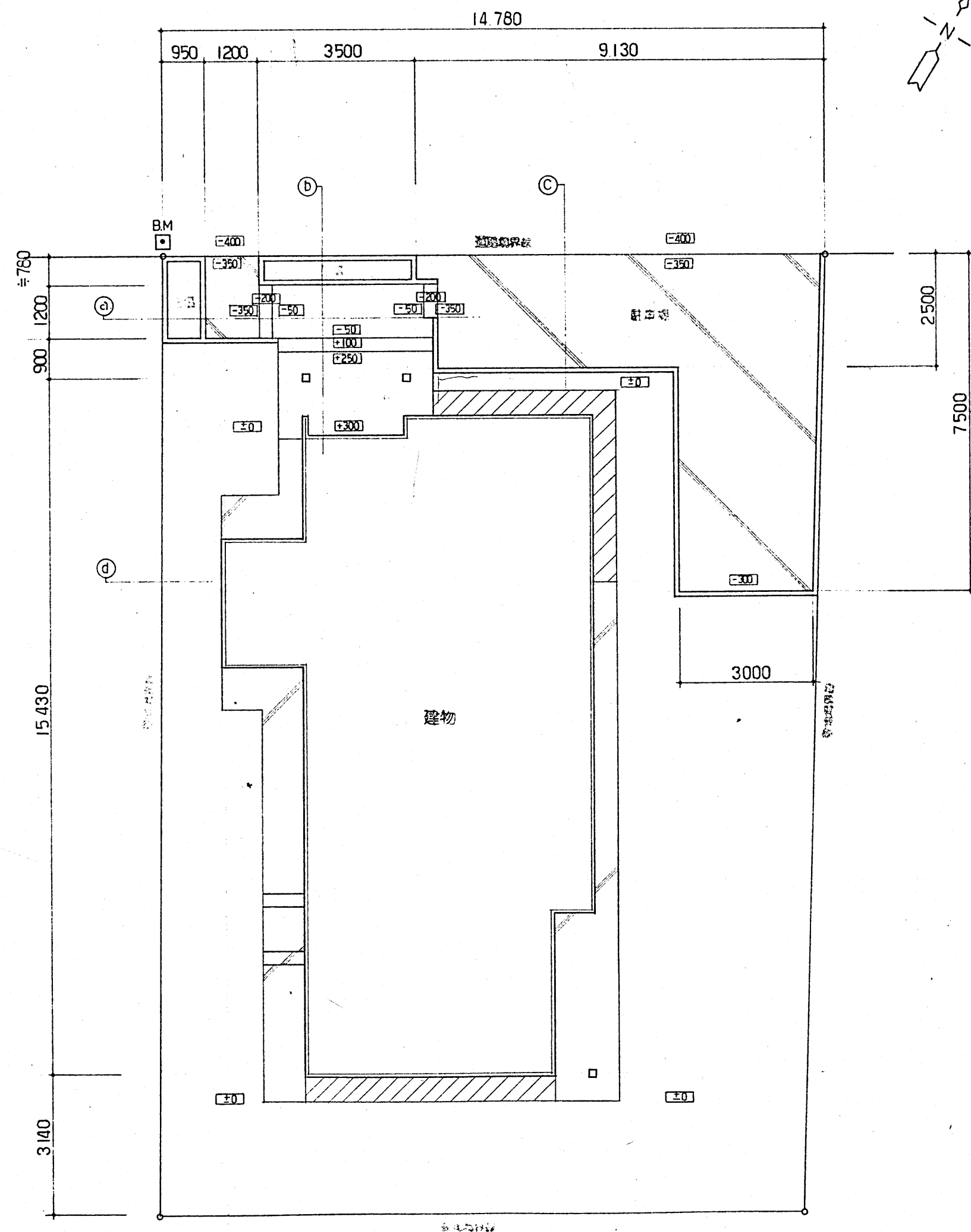
一級建築士188526号
横川 誠

CHECK	CHECK	DRAWING	SCALE	DATE
				H7.11

東町一般公舎新築工事

仕上表

NO. A - 7



縮尺 1:100

現状地盤高 = BM+350
設計GL = BM+400

- BM ベンチマーク
- 設計GLからの高低差
- リフォーム化粧CB@120(3段積)
- ▨ コンクリート金ゴテ押工

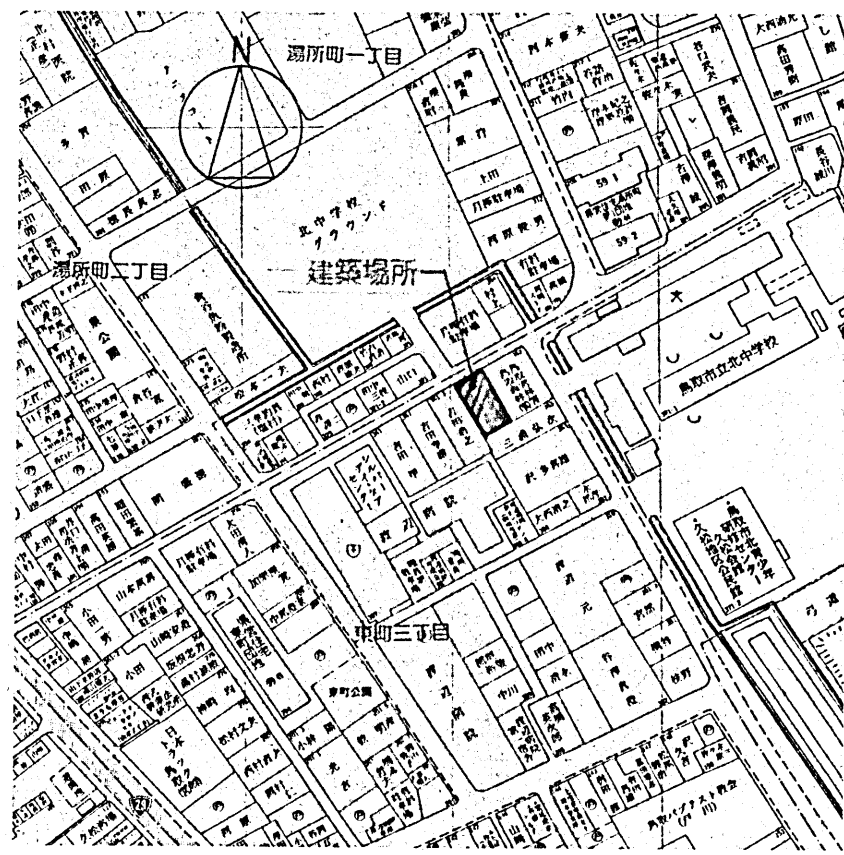
建物周囲盛土@50% (草砂土)
砕石敷(C-20)@100

7	111-400
8/25	



有限会社 横川設計工房 一級建築士188526号 横川 誠

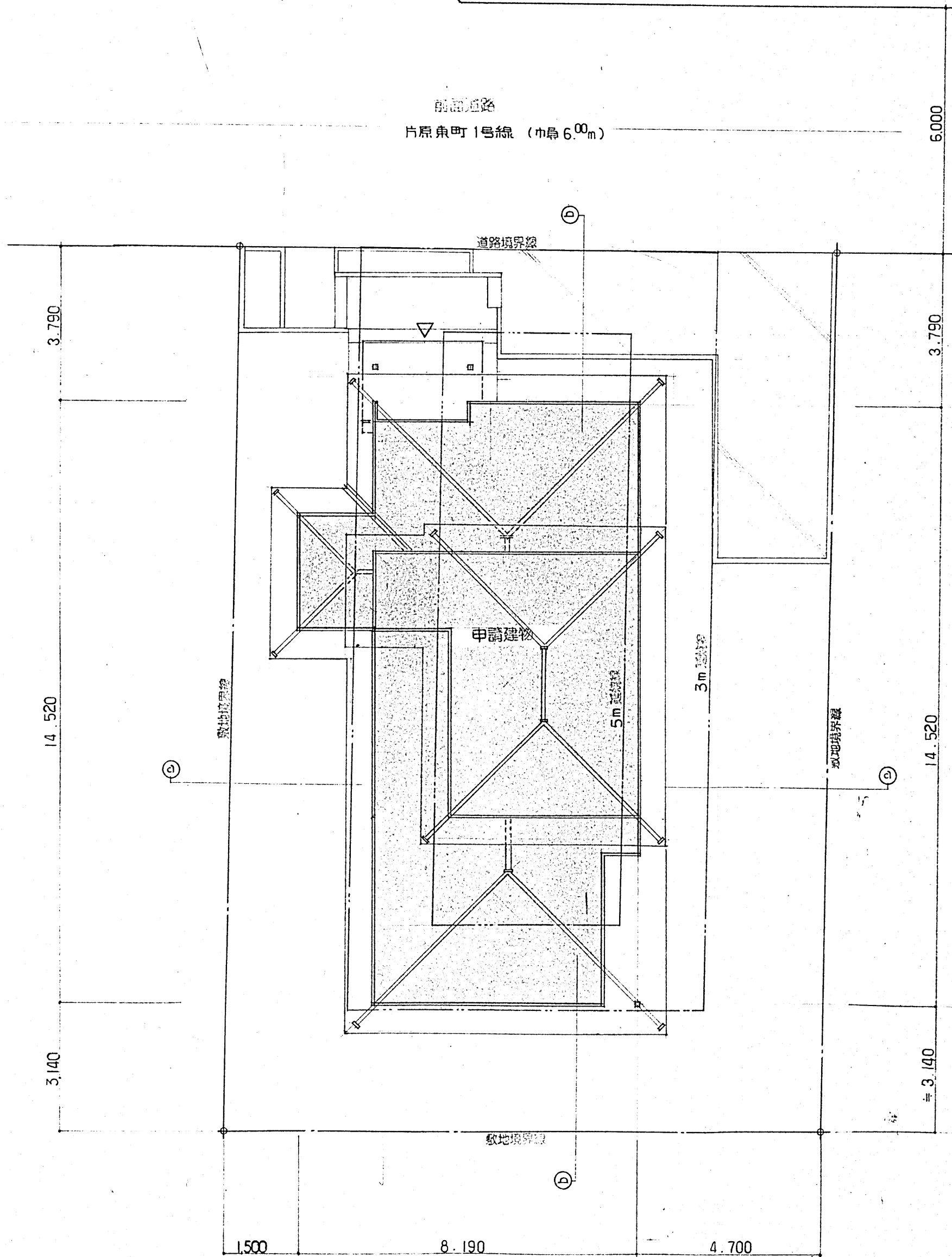
CHECK	CHECK	DRAWING	SCALE	DATE	東町一般公舎新築工事	NO.
			1:100 1:30	H7.11	外構図	A-8



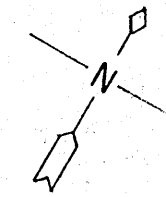
見取図

湯前町25号線 (巾8.10m)

前面道路
片原東町1号線 (巾6.00m)



配置図 S=1:100



面積表

敷地面積	314.74 m ² (95.2坪)
建築面積	99.53
1階床面積	93.15
2階 "	32.81
延面積	125.96 m ² (38.0坪)

- ① 2.73 × 1.82 = 4.9686
- ② 10.465 × 2.275 = 23.8079
- ③ 10.92 × 4.095 = 44.7174
- ④ 3.60 × 5.46 = 19.6560
- ポーチ 1.565 × 2.275 = 3.1054
- テラス① 3.60 × 0.91 = 3.2760

① + ② + ③ + ④ = 93.1499

① + ② + ③ + ④ + ポーチ + テラス① = 99.5313

- ⑤ 1.82 × 1.90 = 3.4580
- ⑥ 6.45 × 4.55 = 29.3475

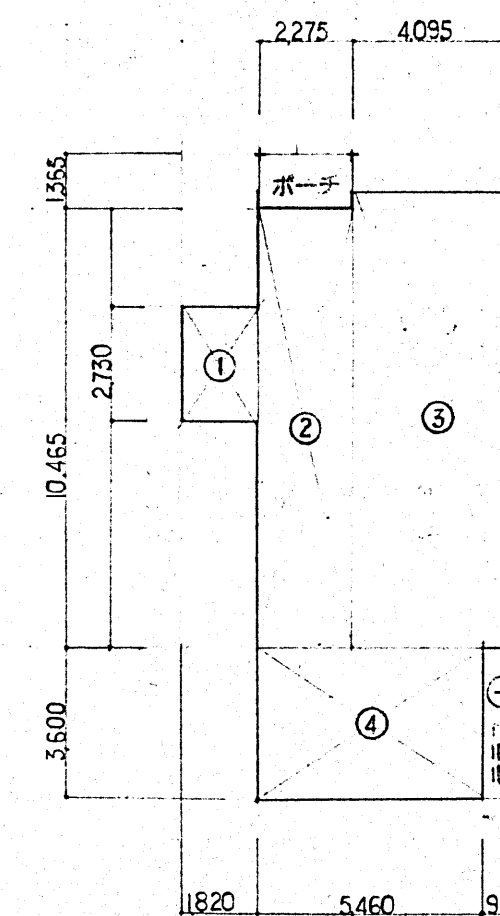
⑤ + ⑥ = 32.8055

1F床面積 93.15 m²

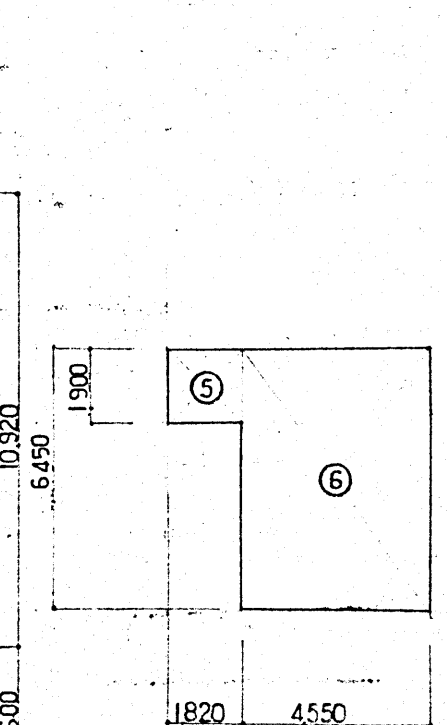
建築面積 99.53 m²

2F床面積 32.81 m²

1階求積図

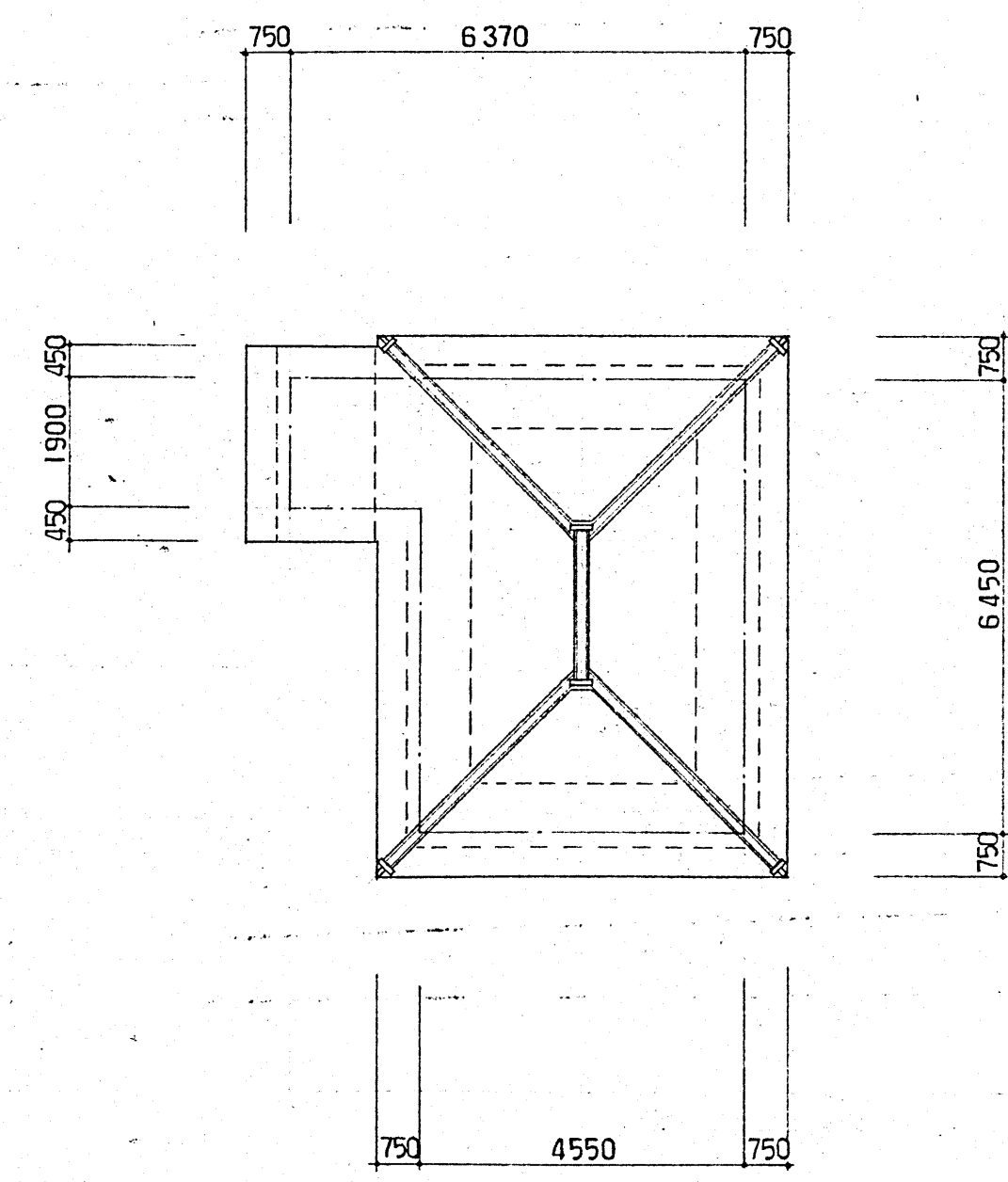
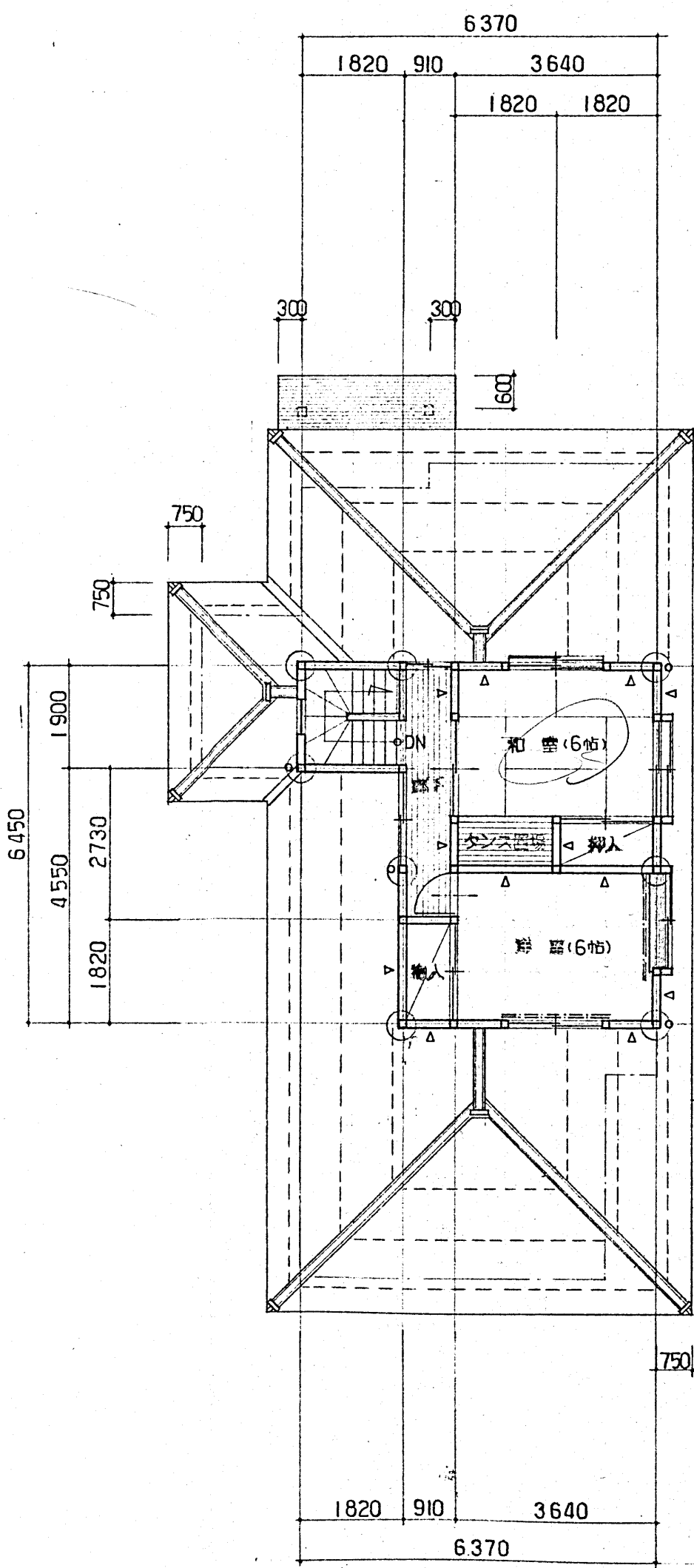
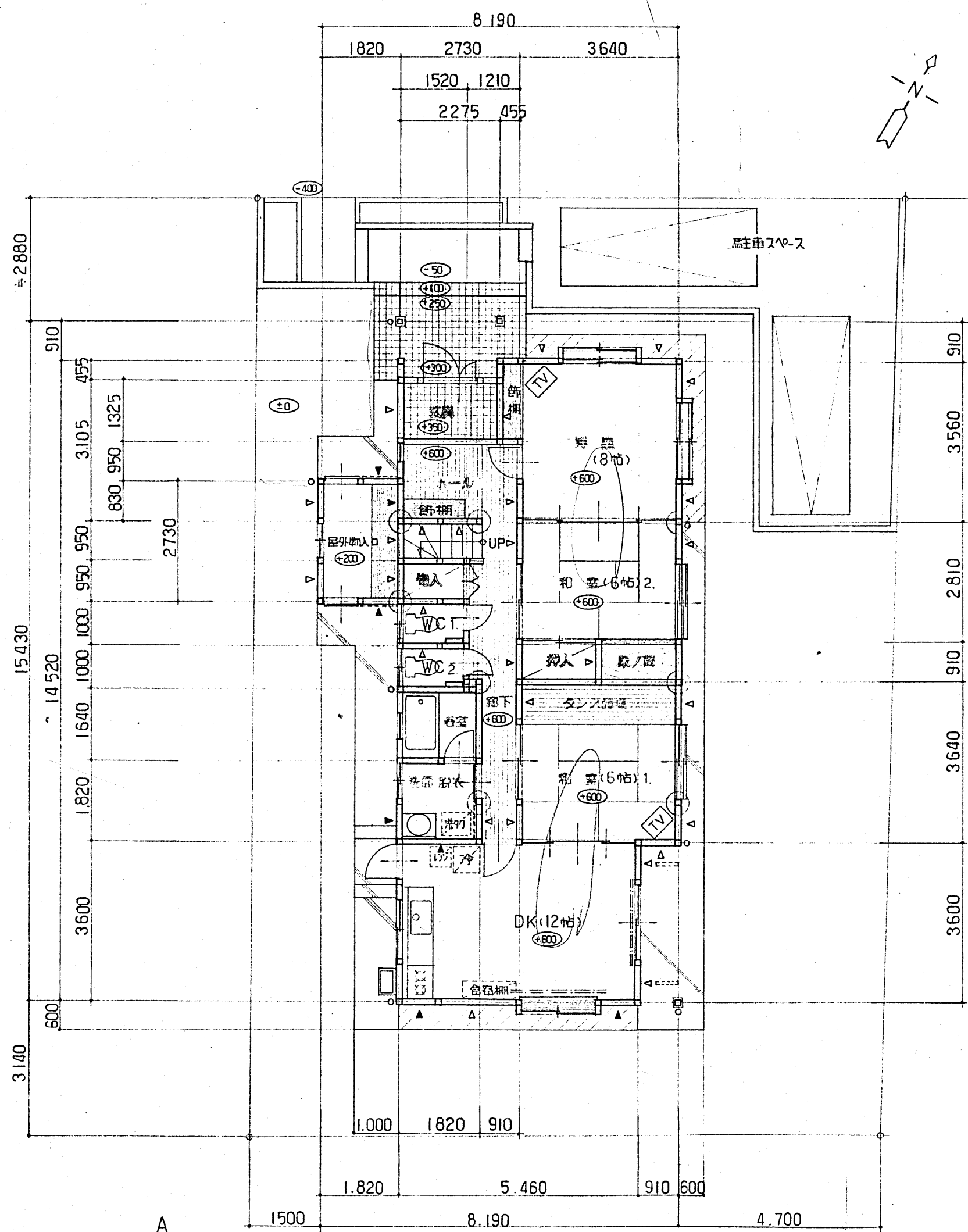


2階求積図



7 III-400
9/25
A D M



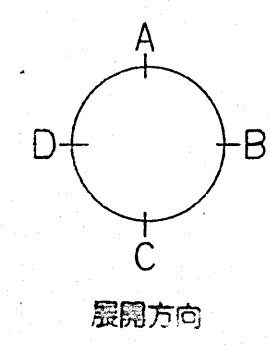


7 111-400
 10/25

屋根伏図 1:100

註) 軒出の法は、全て垂木葺きとする。

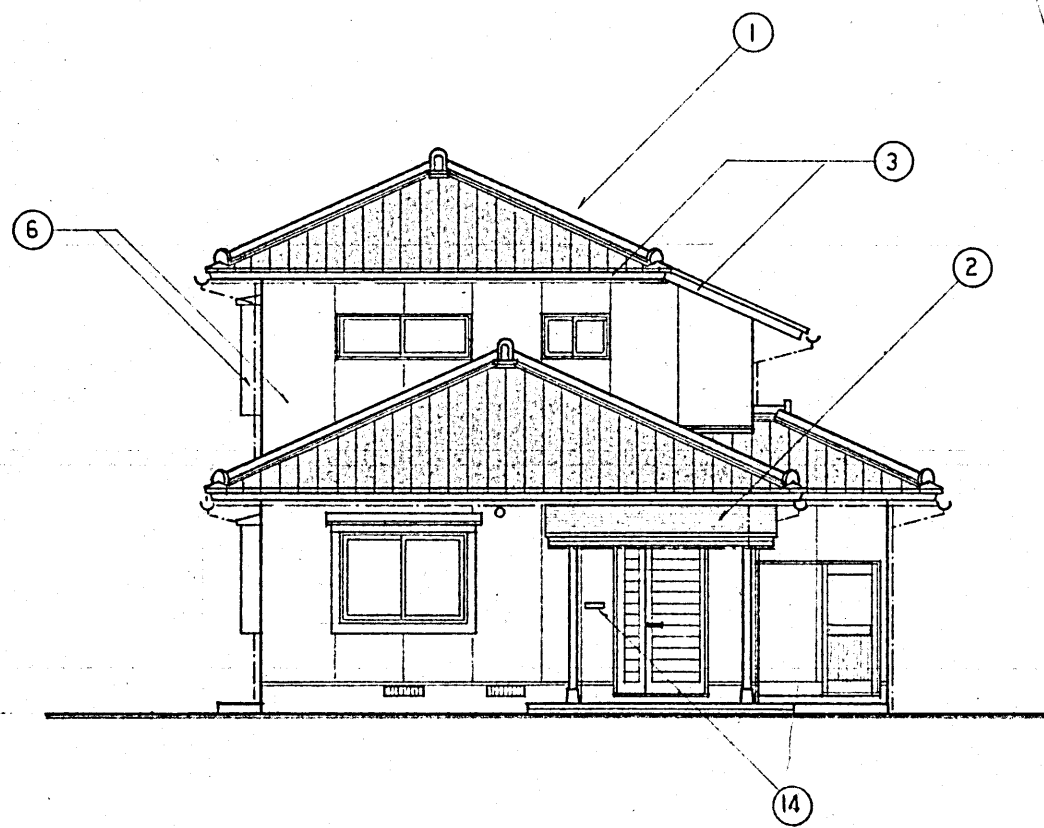
面積表				凡例	
	建築面積	1F床面積	2F床面積	延面積	
公舎	99.53 m ²	93.15 m ²	32.81 m ²	125.96 m ²	● 柱 105×105 (杉)
					○ 柱 120×120 (桧)
					▽ 梁 30×105 (ツグアル)
					— 梁 30×105 (ツグアル)
					○ 設計GLからの高さを示す。
合計	99.53 m ²	93.15 m ²	32.81 m ²	125.96 m ²	----- 雪止瓦 3段 (-部1段)
敷地面積	314.74 m ²				==== Wカチール取付 (0=200)
建ぺい率	31.62 %	容積率	40.02 %		//// 砕石 0100 敷



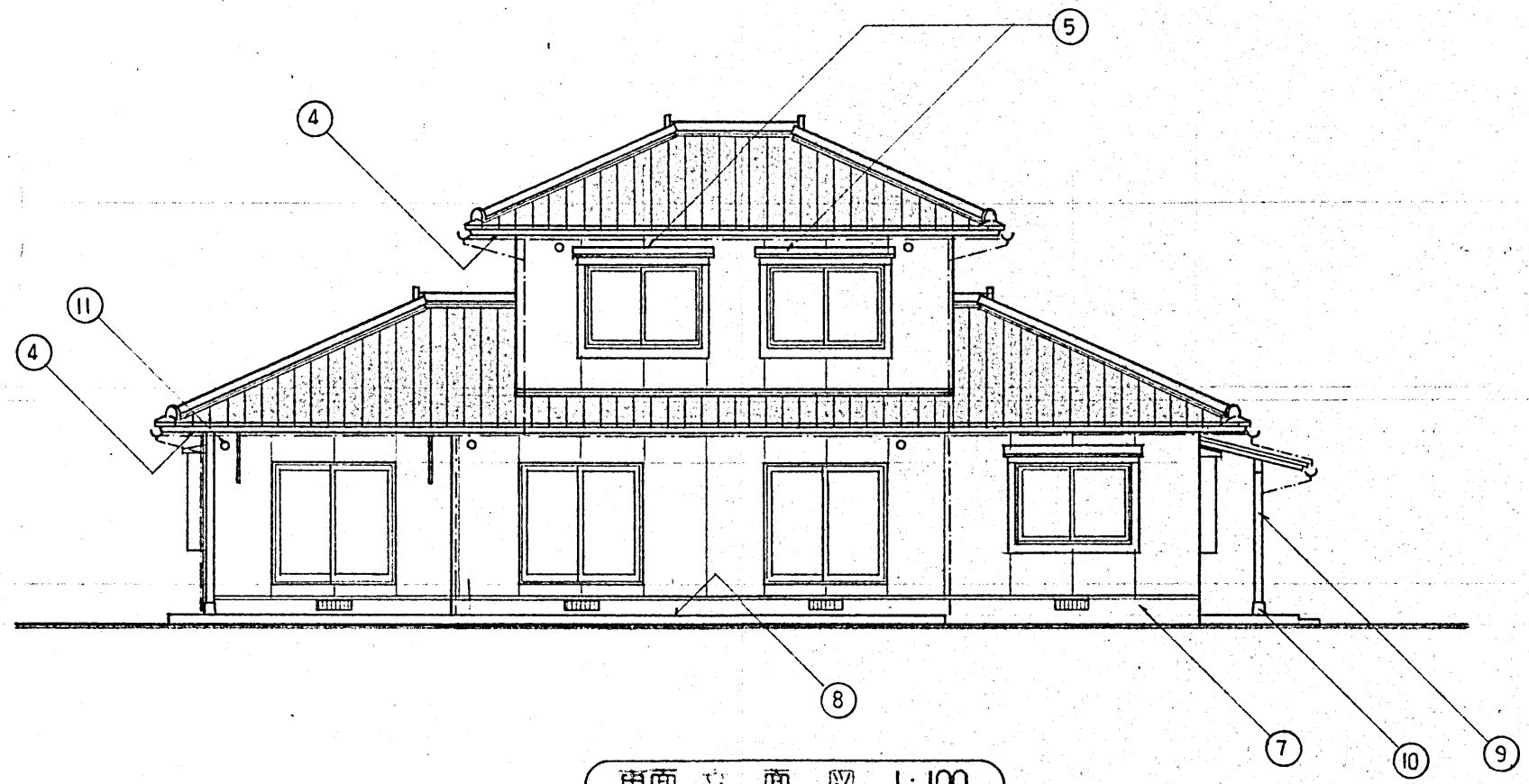
YOKOGAWA ARCHITECT OFFICE
 横川設計工房 一級建築士188526号
 横川 誠

CHECK CHECK DRAWING SCALE DATE
 1:100 H7.11

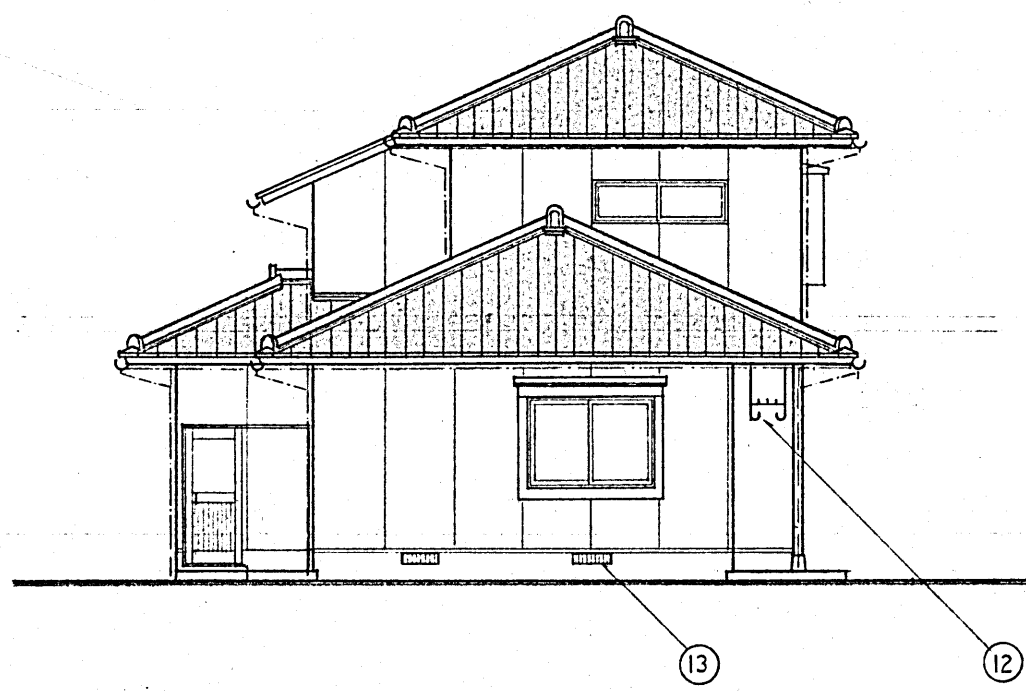
東町一般公舎新築工事
 1階、2階平面図・面積表
 NO. A-10



北面立面図 1:100



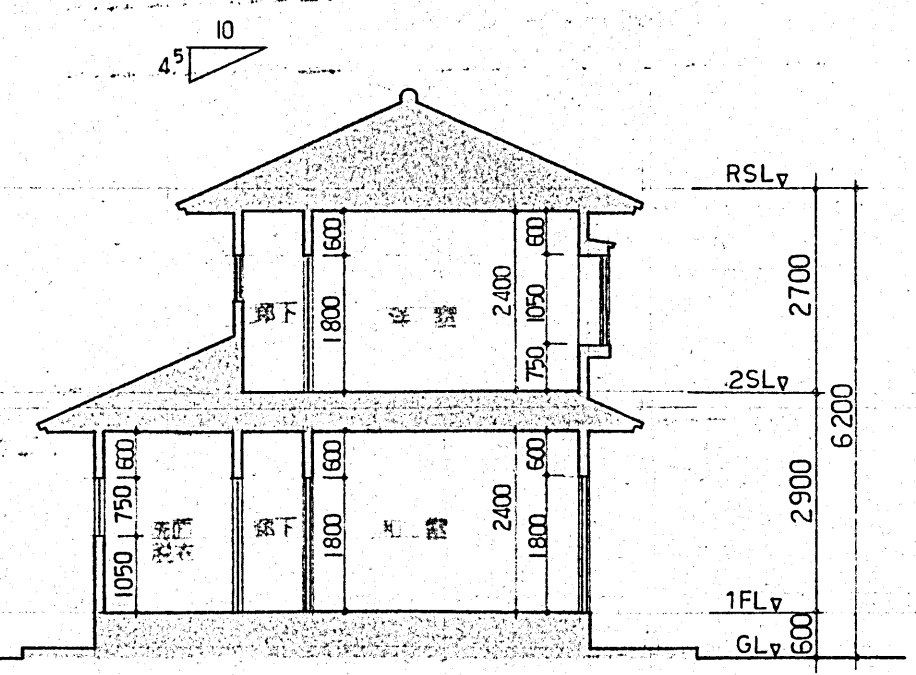
東面立面図 1:100



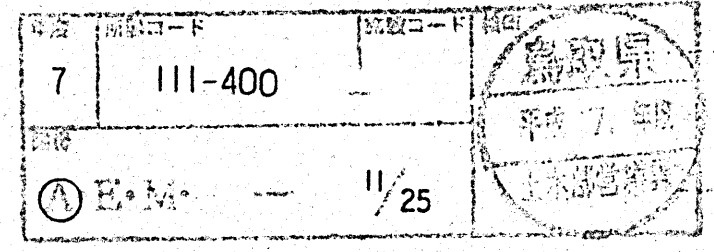
南面立面図 1:100



西面立面図 1:100



断面図 1:100



①	・日本瓦葺(銀黒) 雪持5瓦 片側3段(一部1段) アスファルト・フロンク® 22°品下地 野地板(杉板 0.12%)下地	⑤	・カラ-鉄板平葺 0.40% アスファルト・フロンク® 22°品下地 野地板(コナラ 0.12%)下地	⑨	・化粧表シ(柱、桁等)	⑬	・床下換気口(鋳鉄製) 170×420(参考-KS-0322M程度) 防虫メッシュ	・軒樋 塩ビ製 105% 受金物 0.455(樹脂メッキ既製品) ・聖祖 VU 60° 扣金物 0.1000(樹脂メッキ既製品)
②	・金釘板-文字葺 0.40% アスファルト・フロンク® 22°品下地 野地板(化粧杉板 0.12%)下地、丸木(杉) 45×45化粧表シ	⑥	・防火サイディング 0.12% (フラット無塗漆板、金属ハット目地目スチール、目地シール) アクリルシリコン樹脂付	⑩	・エッジタイル 150×250×250 ^H			
③	・セロアス 押出し成形セメント部材(特考品-770 ^H 破瓦板 H 110程度) の上に外壁と目仕上げ。(吹付)	⑦	・モルタル和毛引 0.20%	⑪	・カラ-用スリ-プ 100° (参考-KS-100P程度)	⑭	・郵便ポスト(ステンレス製 破埋込)	
④	・繊維強化入りハイブリッド珪藻土 0.6%+0.8% (一部有孔板使用) の上に外壁と目仕上げ。(吹付)	⑧	・モルタル骨子工 0.20% (目地切替)	⑫	・アルミ製物干金物(自在型) W-400、H-780(参考-KS-780 AF-M程度)			