

配置図 S = 1:300



案内図

工事概要

A. 本工事は農業集落排水（分液方式）の共用開始に伴い、配外汚水管、雑排水管の切替え（布設替え）工事とする。

1. 浄化槽解体及び上部コンクリート撤去（図面記載）
2. 不要樹撤去
3. 土中不要配管は埋め殺し
4. ブロワー本体及びブロワー基礎撤去
5. ブロワー用電気設備撤去（図面記載）

B. 浄化槽の解体
 DT. 1はGL-300程度
 DT. 2はGL-800程度（うち笠上げ部分500H）まで撤去

備考

総合設備設計事務所

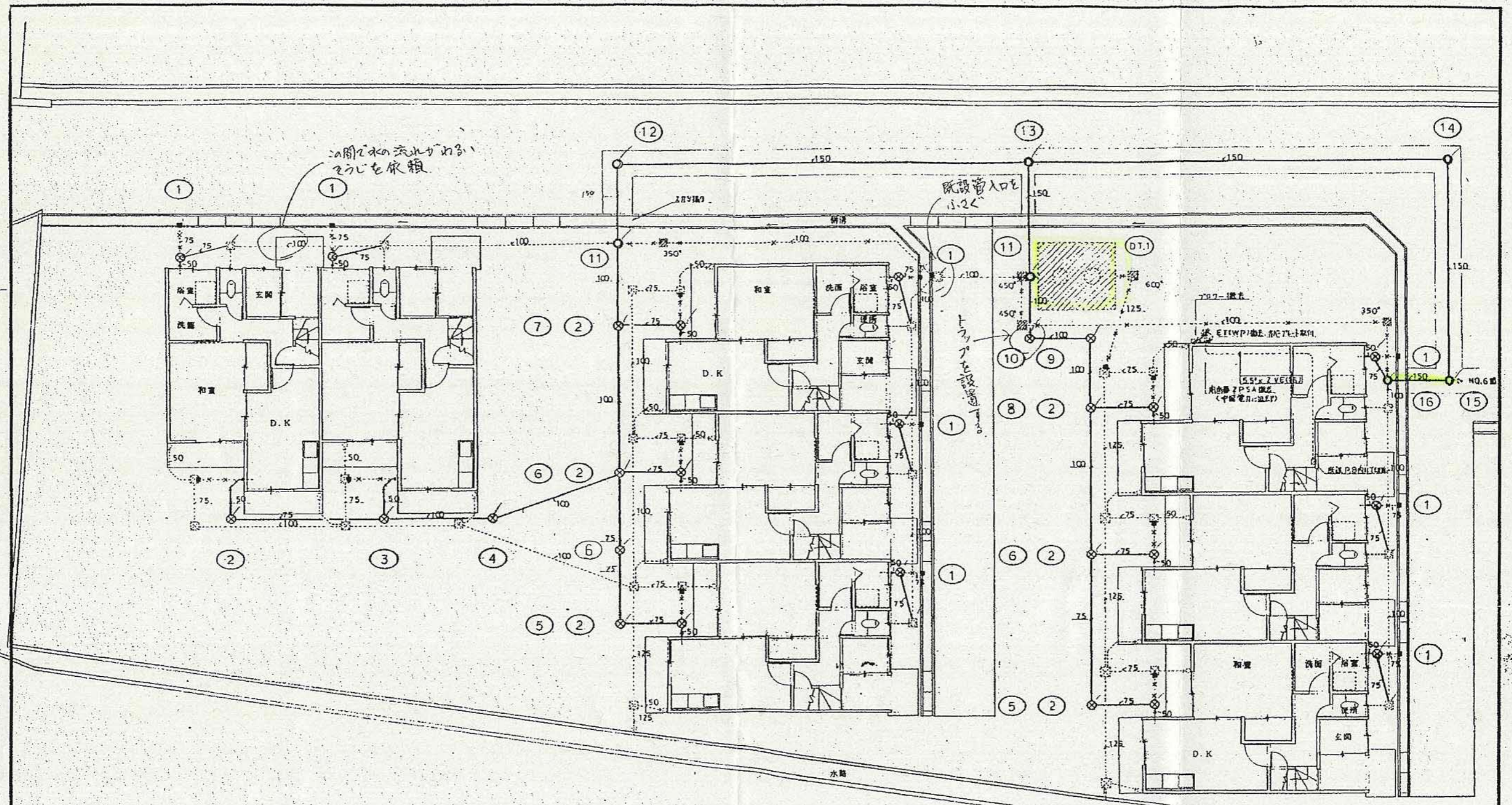
承認	設計	担当

縮尺 S = 1:300
 設計年月日 1998.3

工事名称 県営住宅英穂第2団地下水道接続工事
 図面名称 案内図・配置図

竣工印
 図面番号 No 1/5

29885・39935~40001
 40600~40605



- 既設配管と新設配管の接続を示す
- 既設埋設配管
- アスファルトはつり復旧
- 埋め殺し配管
- トラップ
- 既設側上部はつり撤去 (G.L. - 300 程度)
- 既設配管穴モルタル詰め

屋外配管図 S = 1:100

備考	総合設備設計事務所	承認	設計	担当	縮尺	工事名称	図面番号
					S = 1:100	県営住宅美穂第2団地下水道接続工事	
					設計年月日	図面名称	
					1998.3	屋外配管図	

竣工印

39885-39995-2/5
K2600-20605