



政府統計



平成30年5月分

賃金、労働時間及び雇用の動き

毎月勤労統計調査地方調査月報

T O T T O R I

鳥取県地域振興部統計課

(平成30年7月31日公表)

毎月勤労統計調査地方調査の説明

1 調査の目的

この調査は、統計法に基づく基幹統計であって、給与、出勤日数、労働時間及び雇用について、鳥取県における毎月の変動を明らかにすることを目的としている。

2 調査の対象

この調査は、日本標準産業分類に定める「鉱業、採石業、砂利採取業」、「建設業」、「製造業」、「電気・ガス・熱供給・水道業」、「情報通信業」、「運輸業、郵便業」、「卸売業、小売業」、「金融業、保険業」、「不動産業、物品賃貸業」、「学術研究、専門・技術サービス業」、「宿泊業、飲食サービス業」、「生活関連サービス業、娯楽業（その他の生活関連サービス業のうち家事サービス業を除く）」、「教育、学習支援業」、「医療、福祉」、「複合サービス事業」、「サービス業（他に分類されないもの）」（外国公務を除く）において、常時5人以上の常用労働者を雇用する事業所の中から抽出された約480事業所（うち、30人以上は約240事業所）について行っている。

3 調査事項の定義

(1) 現金給与額

所得税、社会保険料、組合費、貯金等を差し引く前の総額のことである。

「現金給与総額」とは、「きまって支給する給与（定期給与）」と「特別に支払われた給与（特別給与）」の合計額である。

「きまって支給する給与（定期給与）」とは、労働契約、労働協約、あるいは事業所の給与規則等によってあらかじめ定められている支給条件、算定方法によって支給された給与のことで、「超過労働給与」を含む。

「所定外給与（超過労働給与）」とは、所定の労働時間を超える労働、休日労働、深夜労働に対して支給される給与のことである。

「所定内給与」とは、「きまって支給する給与」から「超過労働給与」を除いたものである。

「特別に支払われた給与（特別給与）」とは、あらかじめ定められた契約や規則等によらないで一時的又は突発的理由に基づいて労働者に現実に支払われた給与、新しい協約により過去にさかのぼって算定された給与の追給額、3か月を超える期間ごとに算定される住宅手当や通勤手当等、並びに賞与のことである。

(2) 出勤日数

労働者が実際に出勤した日数のことである。事業所に出勤しない日は有給でも出勤日にならないが1日のうち1時間でも就業すれば出勤日となる。

(3) 実労働時間

労働者が実際に労働した時間数のことであって、休憩時間は除かれる。ただし運輸関係労働者等の手待ち時間は含める。なお、本来の職務外として行われる当宿直の時間数は含めない。

「総実労働時間数」とは、「所定内労働時間数」と「所定外労働時間数」の合計である。

「所定内労働時間数」とは、事業所の就業規則で定められた正規の始業時刻と終業時刻の間の休憩時間を除いた実労働時間数のことである。

「所定外労働時間数」とは、早出、残業、臨時の呼出、休日出勤などの実労働時間数のことである。

(4) 常用労働者

期間を定めずに又は1か月を超える期間をきめて雇われている者のことである。

1日の労働時間の長短は問わず、いわゆるパートタイマー等も含む。

「パートタイム労働者」とは、常用労働者のうち、1日の労働時間、又は1週の労働日数が短い者のことである。

「パートタイム労働者比率」は、常用労働者に占めるパートタイム労働者の割合のことである。

(5) 入職率・離職率

採用（解雇、退職）、出向及び同一企業内の他の事業所からの（への）転勤によって当事業所に入った（を離れた）常用労働者を、前月末常用労働者数で除した値である。

4 調査結果の算定

この結果は、調査事業所からの報告をもとにして事業所規模5人以上の県内すべての事業所に対応するよう推計したものである。

事業所規模5人以上の集計には、事業所規模30人以上の事業所も含まれている。

5 利用上の注意

(1) 前年比などの増減率は、調査事業所の抽出替えに伴うギャップ修正をした指数により算出しており、実数で算した場合と必ずしも一致しない。

(2) 不動産業、物品賃貸業は調査対象事業所が少ないため非公表とするが、調査産業計には含まれる。

- (3) 電気・ガス・熱供給・水道業は「電気・ガス業等」、学術研究、専門・技術サービス業は「学術研究等」、宿泊業、飲食サービス業は「宿泊業・飲食業等」、生活関連サービス業、娯楽業は「生活関連サービス等」、サービス業（他に分類されないもの）は「その他のサービス業」と表示する。
- (4) 表5-1～3の「○その他」の一括集計に含まれる産業は次のとおりである。
「Eその他」の一括集計に含まれる産業は、「家具・装備品」「化学、石油・石炭」「ゴム製品」「窯業・土石製品」「非鉄金属製造業」「はん用機械器具」「生産用機械器具」「業務用機械器具」「その他の製造業」である。
「Mその他」の一括集計に含まれる産業は、「飲食店」「持ち帰り・配達飲食サービス業」である。
「Pその他」の一括集計に含まれる産業は、「保健衛生」「社会保険・社会福祉・介護事業」である。
「Rその他」の一括集計に含まれる産業は、「廃棄物処理業」「自動車整備業」「機械等修理業」「職業紹介・労働者派遣業」「政治・経済・文化団体」「宗教」「その他のサービス業」である。
- (5) 実質賃金指数については、次の算式によって作成している。

$$\text{各月の実質賃金指数} = \frac{\text{各月の名目賃金指数}}{\text{各月の消費者物価指数（持家の帰属家賃を除く総合）}} \times 100$$

6 毎月勤労統計調査地方調査の表章産業の変更について

- (1) 毎月勤労統計調査地方調査においては、平成22年1月分から、平成19年11月改訂の日本標準産業分類（以下「新産業分類」という。）に基づく集計結果を公表している。
「調査産業計」、「建設業」、「製造業」、「電気・ガス・熱供給・水道業」、「情報通信業」、「運輸業、郵便業」、「卸売業、小売業」、「金融業、保険業」、「教育、学習支援業」、「医療、福祉」、「複合サービス事業」については、日本標準産業分類（平成14年3月改訂）（以下「旧産業分類」という。）に基づいて公表している平成21年以前の集計結果と接続させているが、「学術研究、専門・技術サービス業」、「宿泊業、飲食サービス業」、「生活関連サービス業、娯楽業」、「サービス業（他に分類されないもの）」については平成21年以前の旧産業分類に基づく集計結果と接続していない。
- (2) 平成29年1月公表時から平成25年10月に改定された日本標準産業分類に基づくものとしている。ただし、表章産業の名称に変更はなく、平成28年以前の結果と単純に接続させる扱いとしている。
（注）表章産業の範囲は、「0819 幼保連携型認定こども園」の新設に伴い、「0 教育、学習支援業」、「P 医療、福祉」、「P85 社会保障・社会福祉・介護事業」の範囲に違いが生じるが、影響は大きくないものと考えられる。

7 基準年の変更に伴う指数の改訂について

平成29年1月分公表時から、各指数の基準年を平成22年（2010年）から平成27年（2015年）に更新した。平成28年12月分までの指数については、平成29年1月分以降と比較できるように、平成27年平均が100となるものに遡及改訂した。なお、平成28年12月分までの増減率については遡及改訂していない。改訂後の指数で計算したものと一致しないことがある。

基準年の変更に伴う指数の改訂とは、指数の基準年を西暦年の末尾が0又は5の付く年に変更する改訂のことをいい、5年ごとに行うものである（指数の基準時に関する統計基準（平成22年3月31日総務省告示第112号）に基づく）。

8 指数のギャップ修正について

調査事業所のうち30人以上の抽出方法は、従来の2～3年に一度行う総入替え方式から、毎年1月分調査時に行う部分入替え方式に平成30年から変更した。賃金、労働時間指数とその増減率は、総入替え方式のときに行っていた過去に遡った改訂はしない。常用雇用指数とその増減率は、労働者数推計のベンチマークを平成30年1月分で更新したことに伴い、平成30年1月分公表時に過去に遡って改訂した。

目 次

調査結果の概要	(平成30年5月分)	1
統 計 表		
表 1 - 1	現金給与総額	3
表 1 - 2	〃 産業、就業形態別	3
表 2 - 1	労働時間	4
表 2 - 2	〃 産業、就業形態別	4
表 3 - 1	労働者数	5
表 3 - 2	〃 産業、就業形態別	5
表 4	事業所規模別の賃金、労働時間及び労働者数 (調査産業計)	6
時系列表 1	パートタイム労働者比率及びパートタイム労働者の 時間当たり給与	6
表 5 - 1 ~ 3	産業別現金給与額、労働時間及び労働者数	7
指 数 表		
第 1 - 1 表	名目賃金指数 (現金給与総額 事業所規模 5人以上)	10
	〃 (〃 30人以上)	11
第 1 - 2 表	〃 (きまって支給する給与 事業所規模 5人以上)	12
	〃 (〃 30人以上)	13
第 1 - 3 表	〃 (所定内給与 事業所規模 5人以上)	14
	〃 (〃 30人以上)	15
第 2 - 1 表	実質賃金指数 (現金給与総額 事業所規模 5人以上)	16
	〃 (〃 30人以上)	17
第 2 - 2 表	〃 (きまって支給する給与 事業所規模 5人以上)	18
	〃 (〃 30人以上)	19
第 3 - 1 表	労働時間指数 (総実労働時間 事業所規模 5人以上)	20
	〃 (〃 30人以上)	21
第 3 - 2 表	〃 (所定内労働時間 事業所規模 5人以上)	22
	〃 (〃 30人以上)	23
第 3 - 3 表	〃 (所定外労働時間 事業所規模 5人以上)	24
	〃 (〃 30人以上)	25
第 4 表	常用雇用指数 (事業所規模 5人以上)	26
	(〃 30人以上)	27
全 国 結 果		
	平成30年5月分結果	28

調査結果の概要（平成30年5月分）

1 賃金 — 調査産業計のきまって支給する給与（規模5人以上）が5ヶ月連続で減少（P12参照） —

5月の現金給与総額は、規模5人以上で236,823円となった。その名目賃金指数は83.8で前年に比べ4.7%減（うち規模30人以上では254,919円、その名目賃金指数82.1で前年に比べ7.5%減）となった。

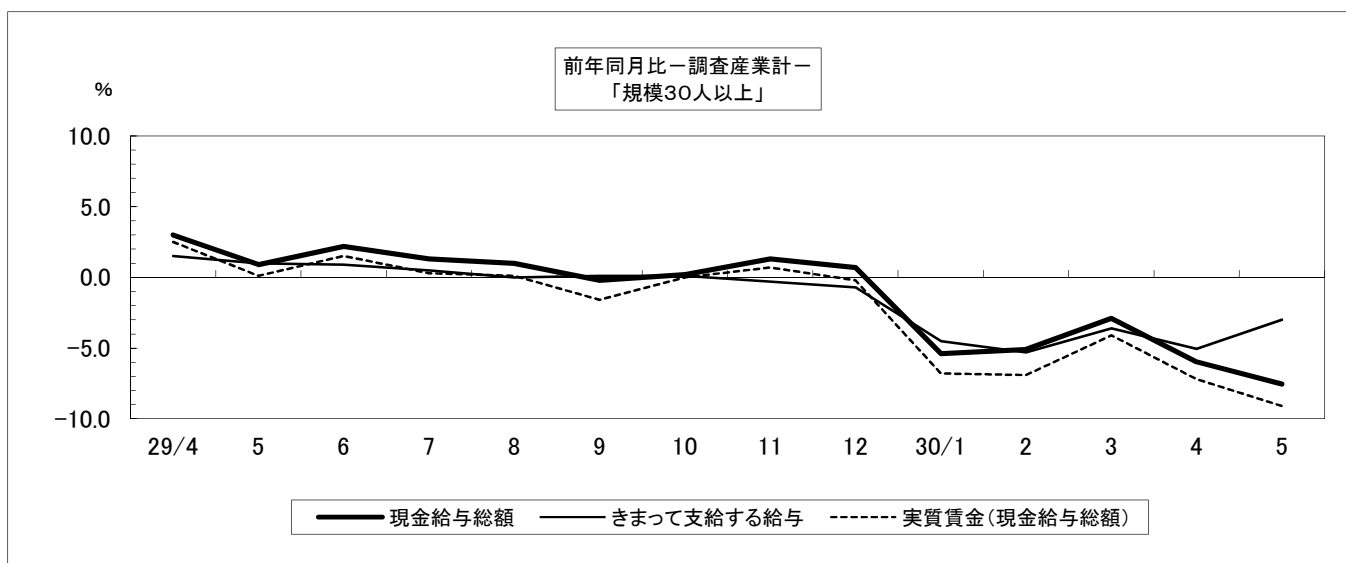
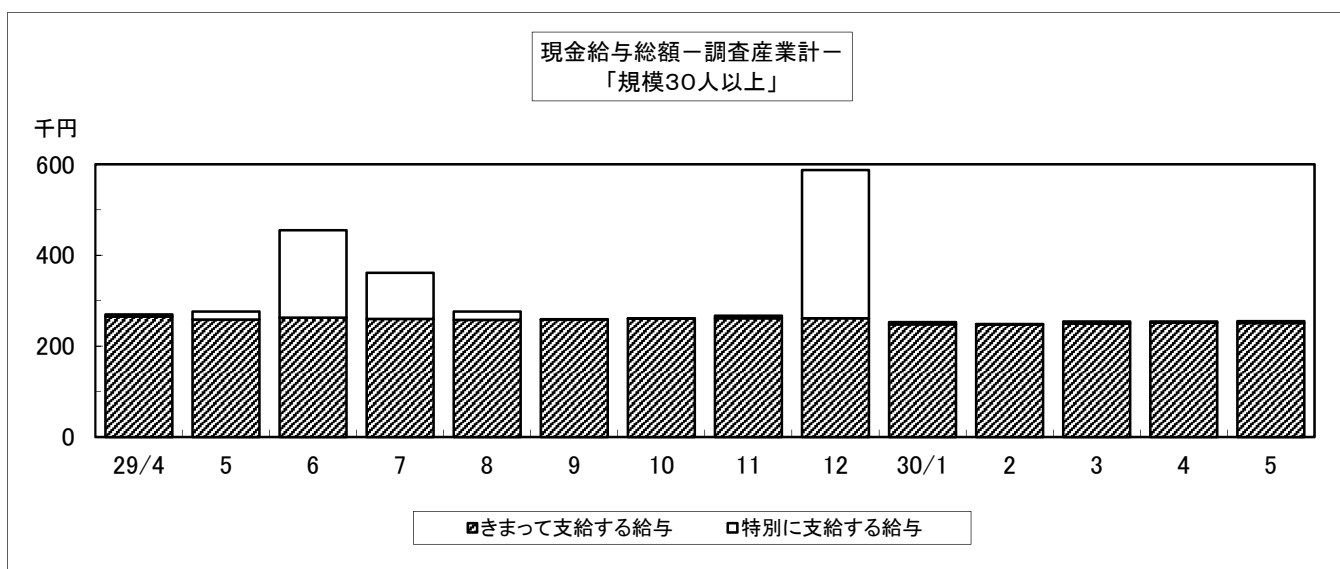
またその実質賃金指数は81.8で前年に比べ6.3%減（うち規模30人以上では80.2で前年に比べて9.1%減）となった。

現金給与総額のうち、きまって支給する給与は232,727円となった。その名目賃金指数は98.4で前年に比べ2.5%減（うち規模30人以上では250,544円、その名目賃金指数97.5で前年に比べ3.0%減）であった。

また、所定内給与は219,431円、その名目賃金指数は98.6で前年に比べ2.2%減（うち規模30人以上では233,727円、その名目賃金指数97.4で前年に比べ2.8%減）となった。

特別に支払われた給与は4,096円（うち規模30人以上では4,375円）であった。

規模5人以上の現金給与総額を就業形態別にみると、一般労働者は284,941円（うち規模30人以上では297,971円）となり、パートタイム労働者は94,677円（うち規模30人以上では101,459円）となった。



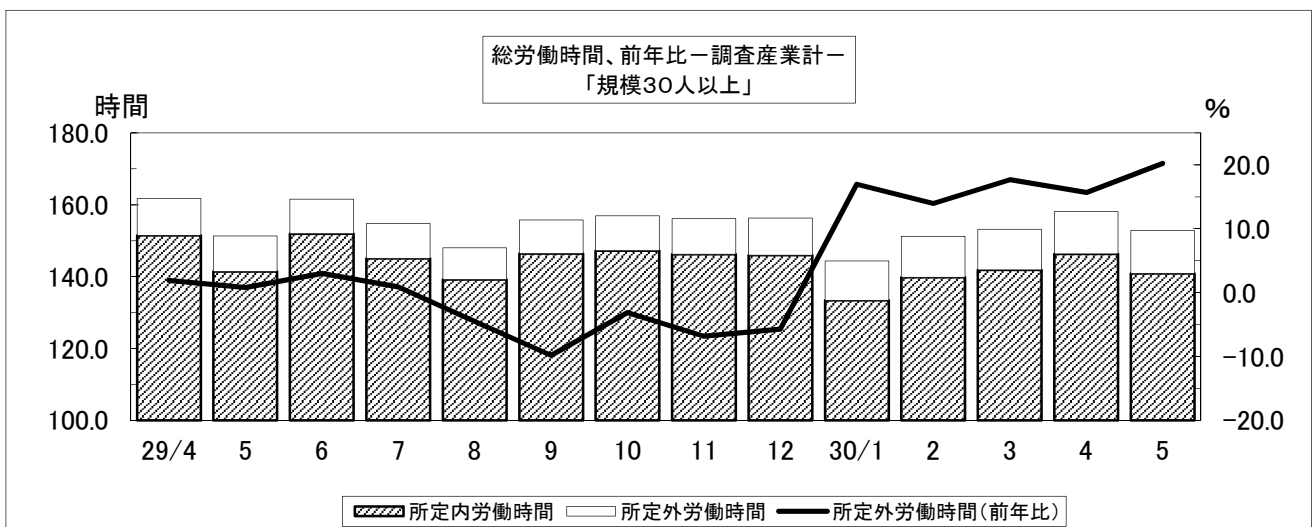
2 労働時間 — 製造業の所定外労働時間指数（規模5人以上）が3ヶ月ぶりの減少（P24参照） —

5月の総労働時間は、規模5人以上で149.7時間となった。その労働時間指数は98.0で前年に比べ1.1%増（うち規模30人以上では152.8時間、その労働時間指数99.6で前年に比べ1.0%増）となった。

総実労働時間のうち、所定内労働時間は139.6時間となった。その労働時間指数は97.0で前年に比べ0.3%増（うち規模30人以上では140.9時間、労働時間指数97.8で前年に比べ0.4%減）であった。

また、所定外労働時間は10.1時間、その労働時間指数は114.8で前年に比べ16.1%増（うち規模30人以上では11.9時間、その労働時間指数は126.6で前年に比べ20.2%増）であった。

規模5人以上の総実労働時間を就業形態別にみると、一般労働者は167.7時間（うち規模30人以上では166.8時間）となり、パートタイム労働者は96.6時間（うち規模30人以上では102.8時間）となった。



3 常用雇用 — 調査産業計の常用雇用指数（規模5人以上）が、6ヶ月連続で減少（P26参照） —

5月末の常用労働者数は規模5人以上で177,406人となった。その常用雇用指数は99.1で前年に比べ3.1%減（うち規模30人以上では91,197人、常用雇用指数97.0で前年に比べ5.0%減）であった。

また、規模5人以上の常用労働者のパートタイム労働者比率は25.2%で前年に比べ3.1ポイント増（うち規模30人以上では21.8%で前年に比べ3.5ポイント増）となった。

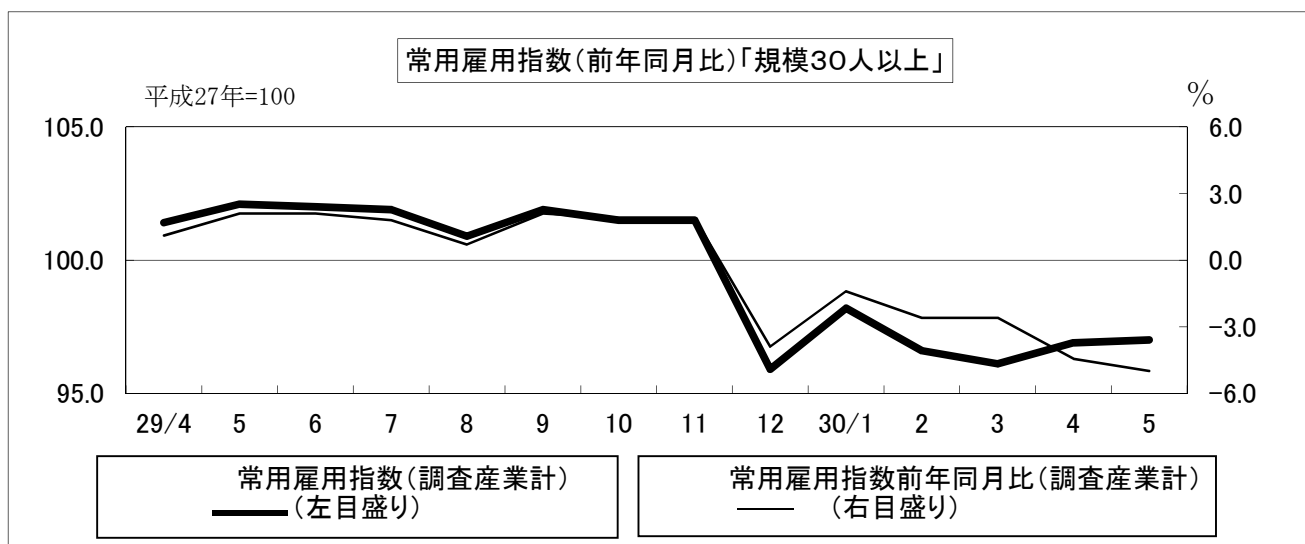


表1-1 現金給与額 (平成30年5月分)

(事業所規模5人以上)

区 分	現金給与総額		きまって支給する給与		Aのうち所定内給与		特別に支払われた給与	
	A+B	前年 同月比	A	前年 同月比	前年 同月比	前年 同月比	B	前年 同月差
	円	%	円	%	円	%	円	円
調査産業計	236,823	-4.7	232,727	-2.5	219,431	-2.2	4,096	-5,796
建設業	256,145	2.2	256,145	2.5	249,439	4.4	0	-1,014
製造業	235,160	0.1	226,726	-0.9	207,549	-0.1	8,434	2,225
電気・ガス業等	369,719	-13.5	369,719	-13.6	349,782	-9.6	0	0
情報通信業	294,123	-11.3	290,926	-8.6	260,145	-6.9	3,197	-9,930
運輸業,郵便業	278,569	9.8	278,569	9.9	239,933	7.4	0	-135
卸売業,小売業	196,348	-10.2	188,881	-12.7	181,367	-11.4	7,467	4,986
金融業,保険業	317,554	-36.8	282,194	-4.9	272,703	-4.4	35,360	-171,248
学術研究等	292,216	-2.8	291,721	20.7	277,899	20.6	495	-58,488
宿泊業・飲食業等	127,926	4.1	127,425	3.7	119,217	2.5	501	496
生活関連サービス等	193,790	15.4	193,583	15.3	190,357	19.0	207	207
教育,学習支援業	329,944	2.1	329,944	2.2	325,306	3.5	0	0
医療,福祉	249,861	-1.4	249,111	-1.6	235,854	-3.7	750	750
複合サービス事業	279,765	-4.8	278,749	-4.9	265,242	-4.3	1,016	227
その他のサービス業	204,682	9.3	202,352	9.4	188,071	9.9	2,330	304
(うち事業所規模30人以上)								
調査産業計	254,919	-7.5	250,544	-3.0	233,727	-2.8	4,375	-13,157
建設業	271,434	-9.5	271,434	-8.7	261,784	-8.5	0	-2,436
製造業	251,306	2.8	240,143	1.5	216,702	1.8	11,163	3,532
電気・ガス業等	381,748	-11.1	381,748	-11.1	365,555	-4.1	0	0
情報通信業	349,812	-18.8	349,812	-18.8	316,428	-16.2	0	0
運輸業,郵便業	280,454	6.5	280,454	6.5	240,681	2.9	0	-20
卸売業,小売業	168,000	-20.6	167,863	-20.4	158,334	-18.1	137	-504
金融業,保険業	341,788	-52.7	303,197	-4.6	294,469	-2.1	38,591	-366,232
学術研究等	350,663	-40.5	348,641	3.4	315,038	1.2	2,022	-249,530
宿泊業・飲食業等	142,551	12.1	140,948	11.0	129,558	8.3	1,603	1,587
生活関連サービス等	145,079	-1.2	145,079	-1.1	141,142	2.1	0	0
教育,学習支援業	348,002	0.7	348,002	0.6	341,795	2.5	0	0
医療,福祉	285,839	-0.1	284,609	-0.6	270,825	-1.1	1,230	1,230
複合サービス事業	251,938	-9.7	251,330	-9.3	238,566	-9.3	608	-1,143
その他のサービス業	175,958	-3.0	171,984	-4.5	159,269	-4.3	3,974	2,655

表1-2 現金給与額 産業、就業形態別 (平成30年5月分)

(事業所規模5人以上)

区 分	現金給与総額		きまって支給する給与		Aのうち所定内給与		特別に支払われた給与	
	A+B	前年 同月比	A	前年 同月比	前年 同月比	前年 同月比	B	前年 同月差
一般労働者	円	%	円	%	円	%	円	円
調査産業計	284,941	-2.0	279,559	0.6	262,701	0.8	5,382	-7,220
製造業	258,805	1.9	248,987	0.8	227,066	1.4	9,818	2,787
卸売業,小売業	271,316	-0.6	258,500	-4.1	246,904	-2.9	12,816	9,236
医療,福祉	292,886	-0.7	292,076	-1.0	276,559	-3.0	810	810
パートタイム労働者	円		円		円		円	
調査産業計	94,677	-4.8	94,380	-4.8	91,606	-5.3	297	-25
製造業	99,392	3.2	98,907	3.0	95,485	4.2	485	198
卸売業,小売業	91,711	-6.0	91,709	-6.0	89,893	-5.0	2	-24
医療,福祉	106,766	-1.6	106,218	-2.0	100,476	-4.4	548	548
(うち事業所規模30人以上)								
一般労働者	円	%	円	%	円	%	円	円
調査産業計	297,971	-4.8	292,550	0.3	272,224	0.6	5,421	-15,889
製造業	268,566	3.5	256,146	2.0	230,584	2.4	12,420	4,010
卸売業,小売業	259,202	-4.4	258,913	-4.2	241,737	-1.7	289	-653
医療,福祉	315,613	0.0	314,394	-0.5	299,236	-1.1	1,219	1,219
パートタイム労働者	円		円		円		円	
調査産業計	101,459	-7.7	100,815	-7.7	96,503	-7.9	644	63
製造業	110,192	2.8	109,309	2.3	103,207	2.9	883	437
卸売業,小売業	89,337	-8.7	89,332	-8.7	86,398	-8.2	5	-63
医療,福祉	130,491	-6.6	129,198	-7.6	122,585	-7.6	1,293	1,293

表2-1 労働時間 (平成30年5月分)

(事業所規模5人以上)

区 分	出 勤		総実労働時間		所定内労働時間		所定外労働時間	
	日 数	前 年 同月差	A+B	前 年 同月比	A	前 年 同月比	B	前 年 同月比
	日	日	時間	%	時間	%	時間	%
調 査 産 業 計	19.3	0.4	149.7	1.1	139.6	0.3	10.1	16.1
建 設 業	19.5	1.1	149.5	1.8	143.3	2.6	6.2	-11.4
製 造 業	19.0	0.0	155.3	-0.6	142.8	-0.2	12.5	-5.4
電 気・ガ ス 業	19.4	1.0	155.5	5.8	145.7	7.3	9.8	-13.3
情 報 通 信 業	19.7	-1.0	166.2	-8.5	150.3	-6.9	15.9	-20.5
運 輸 業, 郵 便 業	20.9	0.7	183.5	8.8	162.7	3.5	20.8	82.4
卸 売 業, 小 売 業	20.0	0.7	141.1	-2.2	135.9	-0.3	5.2	-34.1
金 融 業, 保 険 業	19.0	0.4	142.7	-0.3	138.1	0.5	4.6	-22.0
学 術 研 究 等	18.6	1.9	149.3	11.8	141.4	10.9	7.9	29.6
宿 泊 業・飲 食 業 等	17.9	0.0	123.9	4.4	115.9	3.7	8.0	14.3
生 活 関 連 サ ー ビ ス 等	18.4	-0.9	140.0	3.7	131.1	1.0	8.9	71.2
教 育, 学 習 支 援 業	19.8	0.9	175.9	11.9	144.9	2.7	31.0	92.5
医 療, 福 祉	18.7	-0.1	144.3	1.4	139.2	0.4	5.1	45.8
複 合 サ ー ビ ス 事 業	19.4	0.6	157.0	3.2	150.5	3.7	6.5	-8.5
そ の 他 の サ ー ビ ス 業	19.2	0.3	145.7	-1.9	135.9	-1.9	9.8	-1.0
(うち事業所規模30人以上)								
調 査 産 業 計	19.2	0.1	152.8	1.0	140.9	-0.4	11.9	20.2
建 設 業	19.3	0.2	149.5	-1.7	143.7	-2.0	5.8	9.5
製 造 業	19.0	0.2	158.7	1.3	143.9	1.4	14.8	0.7
電 気・ガ ス 業 等	19.5	1.2	155.1	4.7	146.4	7.9	8.7	-30.4
情 報 通 信 業	19.9	-2.1	165.4	-11.4	153.6	-10.0	11.8	-25.8
運 輸 業, 郵 便 業	21.5	0.7	190.3	17.2	166.8	8.5	23.5	170.2
卸 売 業, 小 売 業	19.0	-0.2	129.7	-10.0	123.0	-9.2	6.7	-21.2
金 融 業, 保 険 業	19.4	0.7	148.4	0.0	142.7	1.6	5.7	-29.7
学 術 研 究 等	19.0	0.5	161.6	4.8	144.1	1.6	17.5	41.2
宿 泊 業・飲 食 業 等	19.3	1.0	136.4	12.0	126.2	11.4	10.2	21.4
生 活 関 連 サ ー ビ ス 等	17.3	-0.1	122.6	0.4	119.5	4.0	3.1	-56.4
教 育, 学 習 支 援 業	19.9	1.0	175.2	9.6	146.4	2.3	28.8	72.4
医 療, 福 祉	18.6	-0.5	147.7	-0.3	142.5	-0.7	5.2	13.0
複 合 サ ー ビ ス 事 業	19.1	-0.2	152.2	-0.4	141.7	-2.8	10.5	47.8
そ の 他 の サ ー ビ ス 業	19.5	0.0	139.0	-9.0	130.4	-8.6	8.6	-14.0

表2-2 労働時間 産業、就業形態別 (平成30年5月分)

(事業所規模5人以上)

区 分	出 勤		総実労働時間		所定内労働時間		所定外労働時間	
	日 数	前 年 同月差	A+B	前 年 同月比	A	前 年 同月比	B	前 年 同月比
一般労働者	日	日	時間	%	時間	%	時間	%
調 査 産 業 計	20.1	0.4	167.7	3.1	155.0	2.0	12.7	19.8
製 造 業	19.2	-0.1	162.3	-0.8	148.4	-0.4	13.9	-4.9
卸 売 業, 小 売 業	21.0	1.2	170.6	6.1	162.3	7.9	8.3	-19.5
医 療, 福 祉	19.5	-0.5	158.5	0.2	153.2	-0.8	5.3	35.8
パートタイム労働者	日	日	時間	%	時間	%	時間	%
調 査 産 業 計	16.9	0.5	96.6	1.3	94.0	0.7	2.6	23.8
製 造 業	17.9	0.8	115.1	10.2	110.5	9.5	4.6	31.5
卸 売 業, 小 売 業	18.7	0.5	99.9	-7.3	99.0	-5.8	0.9	-65.4
医 療, 福 祉	15.9	1.3	97.1	12.1	92.8	9.9	4.3	104.8
(うち事業所規模30人以上)								
一般労働者	日	日	時間	%	時間	%	時間	%
調 査 産 業 計	19.8	0.2	166.8	2.9	152.5	1.0	14.3	27.7
製 造 業	19.1	0.2	162.9	0.9	147.3	1.1	15.6	-0.6
卸 売 業, 小 売 業	19.9	-0.1	163.6	0.1	150.5	-1.4	13.1	20.2
医 療, 福 祉	19.1	-0.5	156.1	-0.4	150.7	-0.8	5.4	14.9
パートタイム労働者	日	日	時間	%	時間	%	時間	%
調 査 産 業 計	17.2	0.1	102.8	0.7	99.6	1.3	3.2	-15.8
製 造 業	18.1	0.4	124.7	10.4	116.5	8.0	8.2	60.8
卸 売 業, 小 売 業	18.1	0.4	100.4	-6.3	99.2	-4.0	1.2	-69.2
医 療, 福 祉	16.0	-0.7	103.9	-1.1	99.8	-1.2	4.1	0.0

表3-1 労働者数 (平成30年5月分)

(事業所規模5人以上)

区分	常用		パートタイム		入職率		離職率	
	労働者数	前年同月比	労働者比率	前年同月差	%	前年同月差	%	前年同月差
調査産業計	177,406	-3.1	25.2	3.1	1.73	-0.27	1.72	0.22
建設業	11,750	-0.2	2.3	-2.9	0.00	-0.92	2.34	1.20
製造業	29,073	-6.3	14.8	2.4	0.97	-1.11	1.05	0.10
電気・ガス業等	1,254	6.6	4.3	0.6	0.00	0.00	0.08	-0.31
情報通信業	2,624	-1.0	5.1	0.3	1.91	-0.72	1.53	1.53
運輸業, 郵便業	11,225	5.8	8.8	1.2	2.55	1.88	1.19	0.99
卸売業, 小売業	31,169	-1.7	41.5	10.4	1.42	-0.99	2.30	-0.34
金融業, 保険業	4,943	-7.9	8.7	0.0	0.14	-0.95	1.50	1.24
学術研究等	3,304	-9.5	8.3	-16.5	0.91	-0.39	0.33	-1.27
宿泊業・飲食業等	13,639	3.5	63.2	-3.4	5.53	-2.51	3.94	-0.71
生活関連サービス等	4,739	-0.1	45.6	-3.8	3.33	2.24	2.22	1.25
教育, 学習支援業	13,012	2.7	21.7	1.4	0.26	-0.75	0.02	-0.09
医療, 福祉	36,611	-6.9	22.7	0.6	1.96	0.31	1.68	0.21
複合サービス事業	1,989	-23.3	6.4	-2.7	1.42	-1.11	0.56	-2.53
その他のサービス業	10,300	-0.4	27.2	2.1	1.79	0.41	1.74	0.24
(うち事業所規模30人以上)								
調査産業計	91,197	-5.0	21.8	3.5	1.51	-0.28	1.50	0.54
建設業	2,603	11.3	5.3	2.1	0.00	-1.27	1.59	0.32
製造業	21,742	-12.2	11.0	1.0	0.88	-1.00	1.00	0.10
電気・ガス業等	1,009	8.5	5.4	0.7	0.00	0.00	0.10	0.10
情報通信業	1,275	-2.6	2.4	0.3	0.63	-2.97	0.78	0.78
運輸業, 郵便業	7,227	8.2	5.5	-1.8	2.04	0.83	1.83	1.47
卸売業, 小売業	11,199	0.6	53.7	19.6	1.19	-2.41	2.33	1.39
金融業, 保険業	2,444	-7.5	9.9	-1.2	0.28	-0.62	1.30	0.78
学術研究等	803	-8.0	3.1	0.4	0.49	0.13	1.36	-0.60
宿泊業・飲食業等	3,938	6.8	56.1	-8.5	4.03	0.08	3.57	0.31
生活関連サービス等	1,628	6.2	59.8	8.5	3.24	0.55	3.79	1.41
教育, 学習支援業	7,826	0.7	18.9	-0.1	0.44	-0.74	0.03	-0.14
医療, 福祉	22,305	-10.2	15.7	-1.0	1.77	0.72	1.53	0.72
複合サービス事業	706	-44.0	9.2	-1.0	4.06	-0.20	1.60	-5.62
その他のサービス業	6,047	-0.6	35.7	13.0	1.91	0.29	1.59	0.62

表3-2 労働者数 産業、就業形態別 (平成30年5月分)

(事業所規模5人以上)

区分	常用		入職率		離職率	
	労働者数	前年同月比	%	前年同月差	%	前年同月差
一般労働者			%	ポイント	%	ポイント
調査産業計	132,646	-3.1	1.30	-0.09	1.23	0.30
製造業	24,780	-7.2	0.80	-0.55	0.93	0.13
卸売業, 小売業	18,236	-2.8	1.15	-0.91	1.19	-1.69
医療, 福祉	28,314	-6.2	2.13	0.76	0.99	0.68
パートタイム労働者			%	ポイント	%	ポイント
調査産業計	44,760	-9.6	3.00	-1.17	3.16	-0.38
製造業	4,293	-22.5	1.94	-5.51	1.73	-0.33
卸売業, 小売業	12,933	-3.8	1.80	-1.42	3.84	1.76
医療, 福祉	8,297	-19.3	1.41	-1.22	3.92	-1.52
(うち事業所規模30人以上)						
一般労働者			%	ポイント	%	ポイント
調査産業計	71,276	-7.9	1.13	-0.29	0.94	0.30
製造業	19,356	-12.1	0.71	-0.53	1.01	0.24
卸売業, 小売業	5,186	-12.2	0.80	-3.59	1.93	1.46
医療, 福祉	18,799	-14.5	1.71	0.89	0.59	0.30
パートタイム労働者			%	ポイント	%	ポイント
調査産業計	19,921	-6.7	2.88	-0.60	3.50	1.07
製造業	2,386	-27.0	2.29	-5.66	0.93	-1.19
卸売業, 小売業	6,013	4.4	1.53	-0.62	2.68	0.87
医療, 福祉	3,506	-17.7	2.08	-0.10	6.28	2.93

(注) 1) パートタイム労働者比率は、常用労働者に占めるパートタイム労働者の割合。

2) 入職(離職)率は、前月末労働者に対する入職(離職)の割合。

表4 事業所規模別の賃金、労働時間及び労働者数
(調査産業計) (平成30年5月分)

規 模	現金給与	きまって	所 定 内	特 別 に	総 実	所定内	所定外	前 調 査	増 加	減 少	本 調 査
	総 額	支給する	給 与	支 払 わ れ	労 働	労 働	労 働	期 間 末			
	円	円	円	円	時間	時間	時間	人	人	人	人
5～29人											
計	217,679	213,878	204,306	3,801	146.5	138.2	8.3	86,191	1,697	1,679	86,209
男	262,345	256,948		5,397	157.8	147.8	10.0	44,017	705	480	44,242
女	170,826	168,699		2,127	134.5	128.0	6.5	42,174	992	1,199	41,967
30～99人											
計	233,333	232,611	220,953	722	153.5	141.5	12.0	53,310	967	907	53,370
男	279,658	279,266		392	166.2	151.0	15.2	26,795	455	401	26,849
女	186,477	185,422		1,055	140.5	131.8	8.7	26,515	512	506	26,521
100人以上											
計	285,335	275,813	251,725	9,522	151.9	140.2	11.7	37,879	413	465	37,827
男	345,848	331,678		14,170	163.9	147.2	16.7	18,260	155	235	18,180
女	229,178	223,969		5,209	140.8	133.7	7.1	19,619	258	230	19,647

時系列表1 パートタイム労働者比率及びパートタイム労働者の時間当たり給与 (調査産業計)

年 月	パートタイム労働者比率				パートタイム労働者の時間当たり給与			
	事業所規模5人以上		うち規模30人以上		事業所規模5人以上		うち規模30人以上	
		前年差		前年差		前年比		前年比
	% ポイント		% ポイント		円	%	円	%
平成26年	25.1	-3.2	22.2	-0.5	955	1.6	996	0.8
27年	21.7	-3.4	18.9	-3.3	956	0.1	1,011	1.5
28年	21.4	-0.3	19.0	0.1	991	3.7	1,043	3.2
29年	22.1	0.7	18.6	-0.4	1,021	3.0	1,054	1.1
平成29年4月	22.5	1.5	18.2	-0.4	1,013	6.1	1,068	5.5
5月	22.1	0.8	18.3	-0.8	1,036	4.4	1,065	1.2
6月	22.0	0.3	18.2	-1.2	1,019	3.3	1,051	-0.8
7月	22.0	1.2	18.3	-0.8	1,016	2.6	1,051	1.9
8月	22.0	1.0	18.9	0.2	1,011	3.0	1,044	1.8
9月	22.1	0.8	18.7	-0.2	1,005	0.7	1,022	-0.6
10月	21.5	0.3	18.8	-0.2	1,030	2.5	1,068	3.3
11月	22.1	0.6	18.9	0.0	1,024	0.7	1,054	2.0
12月	21.4	0.1	19.0	0.4	1,019	1.5	1,035	0.0
平成30年1月	26.1	4.6	22.5	3.6	976	-3.7	962	-7.3
2月	26.7	4.0	22.9	4.5	961	-7.0	953	-11.7
3月	26.0	3.3	22.7	4.0	970	-5.5	973	-9.6
4月	25.5	3.0	22.1	3.9	947	-6.5	944	-11.6
5月	25.2	3.1	21.8	3.5	975	-5.9	969	-9.0

(注) 時間当たり給与は、所定内給与を所定内労働時間で除し四捨五入により算出している。

表5-1 産業別現金給与額 (平成30年5月分)

(単位:円)

産 業	計					男			女		
	現金給与	きまって	所定内	所定外	特別に	現金給与	きまって	特別に	現金給与	きまって	特別に
	総額	支給する	給与	給与	支払われ	総額	支給する	支払われ	総額	支給する	支払われ
(事業所規模5人以上)											
調査産業計	236,823	232,727	219,431	13,296	4,096	284,614	278,930	5,684	188,517	186,026	2,491
建設業	256,145	256,145	249,439	6,706	0	267,981	267,981	0	197,257	197,257	0
製造業	235,160	226,726	207,549	19,177	8,434	283,638	272,051	11,587	165,458	161,558	3,900
電気・ガス業等	369,719	369,719	349,782	19,937	0	376,538	376,538	0	320,257	320,257	0
情報通信業	294,123	290,926	260,145	30,781	3,197	335,340	333,173	2,167	227,125	222,252	4,873
運輸業,郵便業	278,569	278,569	239,933	38,636	0	292,656	292,656	0	193,245	193,245	0
卸売業,小売業	196,348	188,881	181,367	7,514	7,467	253,961	242,749	11,212	133,868	130,462	3,406
金融業,保険業	317,554	282,194	272,703	9,491	35,360	475,913	413,344	62,569	240,574	218,441	22,133
学術研究等	292,216	291,721	277,899	13,822	495	328,315	327,579	736	218,145	218,145	0
宿泊業・飲食業等	127,926	127,425	119,217	8,208	501	158,821	158,367	454	111,241	110,714	527
生活関連サービス等	193,790	193,583	190,357	3,226	207	285,668	285,261	407	124,692	124,636	56
教育,学習支援業	329,944	329,944	325,306	4,638	0	391,777	391,777	0	287,740	287,740	0
医療,福祉	249,861	249,111	235,854	13,257	750	320,876	320,423	453	226,221	225,372	849
複合サービス事業	279,765	278,749	265,242	13,507	1,016	307,803	306,674	1,129	246,104	245,223	881
その他のサービス業	204,682	202,352	188,071	14,281	2,330	240,999	239,439	1,560	145,486	141,901	3,585
食料品・たばこ業	196,461	189,465	176,995	12,470	6,996	239,275	231,599	7,676	158,595	152,201	6,394
繊維工業	169,256	168,049	160,839	7,210	1,207	244,152	238,647	5,505	148,219	148,219	0
木材・木製品	250,613	250,613	221,150	29,463	0	261,879	261,879	0	170,242	170,242	0
パルプ・紙	416,262	286,314	245,895	40,419	129,948	437,029	301,422	135,607	287,051	192,316	94,735
印刷・同関連業	248,735	248,735	235,150	13,585	0	268,059	268,059	0	200,476	200,476	0
プラスチック製品	149,812	149,812	145,158	4,654	0	267,362	267,362	0	97,400	97,400	0
鉄鋼	x	x	x	x	x	x	x	x	x	x	x
金属製品製造業	250,895	250,895	240,876	10,019	0	295,919	295,919	0	160,085	160,085	0
電子・デバイス	277,971	277,966	246,730	31,236	5	334,762	334,755	7	181,792	181,792	0
電気機械器具	227,475	227,475	206,322	21,153	0	268,872	268,872	0	180,333	180,333	0
情報通信機械器具	x	x	x	x	x	x	x	x	x	x	x
輸送用機械器具	245,930	245,930	206,719	39,211	0	257,659	257,659	0	184,333	184,333	0
Eその他	245,279	245,254	229,420	15,834	25	260,280	260,248	32	193,563	193,563	0
卸売業	259,630	259,517	249,190	10,327	113	290,131	289,992	139	169,204	169,167	37
小売業	171,979	161,680	155,250	6,430	10,299	229,888	211,306	18,582	127,818	123,835	3,983
宿泊業	158,275	158,275	141,404	16,871	0	202,563	202,563	0	120,363	120,363	0
Mその他	118,808	118,156	112,551	5,605	652	139,727	139,075	652	109,078	108,426	652
医療業	293,523	293,521	275,543	17,978	2	438,901	438,892	9	250,257	250,257	0
Pその他	214,409	213,052	203,628	9,424	1,357	238,345	237,582	763	205,721	204,149	1,572
他の事業サービス	180,656	176,478	159,521	16,957	4,178	217,258	214,428	2,830	124,127	117,868	6,259
Rその他	233,873	233,788	222,760	11,028	85	268,558	268,472	86	173,454	173,370	84
(うち事業所規模30人以上)											
調査産業計	254,919	250,544	233,727	16,817	4,375	306,432	300,467	5,965	204,643	201,821	2,822
建設業	271,434	271,434	261,784	9,650	0	285,612	285,612	0	212,378	212,378	0
製造業	251,306	240,143	216,702	23,441	11,163	296,448	281,812	14,636	178,368	172,817	5,551
電気・ガス業等	381,748	381,748	365,555	16,193	0	390,479	390,479	0	325,676	325,676	0
情報通信業	349,812	349,812	316,428	33,384	0	374,803	374,803	0	255,371	255,371	0
運輸業,郵便業	280,454	280,454	240,681	39,773	0	296,545	296,545	0	190,892	190,892	0
卸売業,小売業	168,000	167,863	158,334	9,529	137	238,638	238,395	243	116,308	116,249	59
金融業,保険業	341,788	303,197	294,469	8,728	38,591	442,762	390,272	52,490	272,110	243,110	29,000
学術研究等	350,663	348,641	315,038	33,603	2,022	379,868	377,387	2,481	221,792	221,792	0
宿泊業・飲食業等	142,551	140,948	129,558	11,390	1,603	179,586	178,070	1,516	122,196	120,545	1,651
生活関連サービス等	145,079	145,079	141,142	3,937	0	186,230	186,230	0	122,823	122,823	0
教育,学習支援業	348,002	348,002	341,795	6,207	0	428,507	428,507	0	291,406	291,406	0
医療,福祉	285,839	284,609	270,825	13,784	1,230	372,191	371,494	697	254,498	253,074	1,424
複合サービス事業	251,938	251,330	238,566	12,764	608	276,762	276,036	726	177,253	177,000	253
その他のサービス業	175,958	171,984	159,269	12,715	3,974	221,085	217,949	3,136	125,890	120,985	4,905
食料品・たばこ業	217,145	207,674	190,603	17,071	9,471	258,593	249,043	9,550	176,375	166,982	9,393
繊維工業	176,596	174,858	168,102	6,756	1,738	255,632	248,784	6,848	149,719	149,719	0
木材・木製品	271,575	271,575	217,998	53,577	0	278,502	278,502	0	199,846	199,846	0
パルプ・紙	416,262	286,314	245,895	40,419	129,948	437,029	301,422	135,607	287,051	192,316	94,735
印刷・同関連業	x	x	x	x	x	x	x	x	x	x	x
プラスチック製品	211,685	211,685	203,077	8,608	0	267,362	267,362	0	137,754	137,754	0
鉄鋼	x	x	x	x	x	x	x	x	x	x	x
金属製品製造業	228,941	228,941	211,033	17,908	0	262,840	262,840	0	170,062	170,062	0
電子・デバイス	291,407	291,402	257,863	33,539	5	346,024	346,016	8	193,863	193,863	0
電気機械器具	227,475	227,475	206,322	21,153	0	268,872	268,872	0	180,333	180,333	0
情報通信機械器具	x	x	x	x	x	x	x	x	x	x	x
輸送用機械器具	250,197	250,197	214,909	35,288	0	262,966	262,966	0	181,455	181,455	0
Eその他	264,051	264,011	242,790	21,221	40	277,517	277,470	47	195,132	195,132	0
卸売業	237,440	237,098	221,939	15,159	342	281,020	280,559	461	144,729	144,640	89
小売業	144,089	144,023	136,432	7,591	66	208,900	208,811	89	111,611	111,557	54
宿泊業	159,785	159,785	145,095	14,690	0	207,217	207,217	0	123,537	123,537	0
Mその他	126,770	123,699	115,330	8,369	3,071	140,829	137,188	3,641	121,227	118,381	2,846
医療業	310,278	310,276	291,108	19,168	2	438,400	438,390	10	266,337	266,337	0
Pその他	246,696	243,499	238,339	5,160	3,197	276,760	275,072	1,688	234,784	230,988	3,796
他の事業サービス	142,130	135,967	122,621	13,346	6,163	178,054	172,600	5,454	110,956	104,177	6,779
Rその他	234,609	234,429	222,810	11,619	180	275,902	275,719	183	163,592	163,417	175

(注)「X」は調査対象事業所が少ないため又は調査票提出事業所が少ないため非公表とする。以下、同様とする。

表5-2 産業別労働時間 (平成30年5月分)

(単位:日,時間)

産 業	計				男				女			
	出 勤	総 実	所定内	所定外	出 勤	総 実	所定内	所定外	出 勤	総 実	所定内	所定外
	日 数	時 間	時 間	時 間	日 数	時 間	時 間	時 間	日 数	時 間	時 間	時 間
(事業所規模5人以上)												
調査産業計	19.3	149.7	139.6	10.1	19.8	161.6	148.7	12.9	18.7	137.7	130.4	7.3
建設業	19.5	149.5	143.3	6.2	19.6	152.4	146.6	5.8	19.1	135.0	126.7	8.3
製造業	19.0	155.3	142.8	12.5	19.1	162.4	146.7	15.7	18.8	145.1	137.2	7.9
電気・ガス業等	19.4	155.5	145.7	9.8	19.4	155.8	146.2	9.6	19.4	152.4	141.6	10.8
情報通信業	19.7	166.2	150.3	15.9	19.8	169.5	153.9	15.6	19.5	160.6	144.4	16.2
運輸業,郵便業	20.9	183.5	162.7	20.8	21.1	187.9	165.0	22.9	19.9	157.7	149.3	8.4
卸売業,小売業	20.0	141.1	135.9	5.2	21.0	160.2	152.4	7.8	18.9	120.4	118.0	2.4
金融業,保険業	19.0	142.7	138.1	4.6	18.9	152.1	144.8	7.3	19.0	138.2	134.9	3.3
学術研究等	18.6	149.3	141.4	7.9	18.7	154.4	144.2	10.2	18.6	138.8	135.7	3.1
宿泊業・飲食業等	17.9	123.9	115.9	8.0	17.7	133.9	122.4	11.5	18.0	118.4	112.3	6.1
生活関連サービス等	18.4	140.0	131.1	8.9	21.2	172.0	157.3	14.7	16.3	116.0	111.5	4.5
教育,学習支援業	19.8	175.9	144.9	31.0	19.9	182.5	149.7	32.8	19.7	171.4	141.6	29.8
医療,福祉	18.7	144.3	139.2	5.1	19.4	152.1	146.4	5.7	18.4	141.7	136.8	4.9
複合サービス事業	19.4	157.0	150.5	6.5	19.6	156.9	149.5	7.4	19.1	157.2	151.7	5.5
その他のサービス業	19.2	145.7	135.9	9.8	19.3	157.0	143.7	13.3	19.0	127.3	123.3	4.0
食料品・たばこ	19.6	155.5	143.2	12.3	20.2	169.1	152.9	16.2	19.1	143.6	134.7	8.9
繊維工業	20.1	162.9	155.8	7.1	20.2	163.0	157.9	5.1	20.1	162.9	155.2	7.7
木材・木製品	20.0	173.1	154.1	19.0	20.0	174.8	154.1	20.7	19.7	161.1	154.3	6.8
パルプ・紙	17.9	143.8	128.8	15.0	18.2	146.6	130.1	16.5	15.9	126.7	120.6	6.1
印刷・同関連業	18.8	164.4	153.6	10.8	19.1	165.2	151.6	13.6	18.2	162.4	158.6	3.8
プラスチック製品	18.3	132.9	129.3	3.6	19.5	161.8	151.0	10.8	17.7	120.0	119.6	0.4
鉄鋼業	x	x	x	x	x	x	x	x	x	x	x	x
金属製品製造業	17.4	133.0	126.0	7.0	17.6	136.9	128.8	8.1	17.1	124.9	120.2	4.7
電子・デバイス	19.1	161.6	148.2	13.4	19.3	168.3	152.4	15.9	18.8	150.3	141.1	9.2
電気機械器具	19.6	150.4	137.0	13.4	20.6	163.3	148.8	14.5	18.4	135.9	123.7	12.2
情報通信機械器具	x	x	x	x	x	x	x	x	x	x	x	x
輸送用機械器具	16.8	159.5	131.4	28.1	16.9	163.4	133.3	30.1	16.0	139.2	121.3	17.9
Eその他	19.0	158.3	146.8	11.5	19.0	162.4	148.4	14.0	19.2	144.3	141.6	2.7
卸売業	19.4	151.5	143.1	8.4	19.6	156.2	146.5	9.7	19.0	137.4	132.9	4.5
小売業	20.2	137.1	133.1	4.0	22.0	162.7	156.2	6.5	18.9	117.4	115.4	2.0
宿泊業	19.9	145.5	131.7	13.8	19.9	162.1	144.8	17.3	19.9	131.5	120.6	10.9
Mその他	17.3	117.3	111.1	6.2	16.8	121.6	112.6	9.0	17.6	115.3	110.4	4.9
医療業	17.8	139.5	134.4	5.1	18.8	151.6	145.7	5.9	17.5	136.0	131.1	4.9
Pその他	19.4	148.2	143.1	5.1	19.8	152.6	146.9	5.7	19.2	146.5	141.7	4.8
他の事業サービス	19.0	137.6	125.9	11.7	18.7	150.7	134.1	16.6	19.5	117.4	113.3	4.1
Rその他	19.4	155.6	148.1	7.5	20.0	164.3	154.8	9.5	18.3	140.3	136.4	3.9
(うち事業所規模30人以上)												
調査産業計	19.2	152.8	140.9	11.9	19.7	165.3	149.5	15.8	18.7	140.6	132.6	8.0
建設業	19.3	149.5	143.7	5.8	19.5	150.9	147.2	3.7	18.0	143.6	129.1	14.5
製造業	19.0	158.7	143.9	14.8	19.1	164.5	146.8	17.7	18.7	149.3	139.3	10.0
電気・ガス業等	19.5	155.1	146.4	8.7	19.6	155.8	147.2	8.6	19.3	150.5	141.0	9.5
情報通信業	19.9	165.4	153.6	11.8	20.0	166.5	154.3	12.2	19.5	161.4	151.1	10.3
運輸業,郵便業	21.5	190.3	166.8	23.5	21.8	195.9	169.9	26.0	19.9	159.2	149.5	9.7
卸売業,小売業	19.0	129.7	123.0	6.7	19.2	147.7	135.6	12.1	18.8	116.6	113.8	2.8
金融業,保険業	19.4	148.4	142.7	5.7	19.5	156.0	149.2	6.8	19.4	143.1	138.2	4.9
学術研究等	19.0	161.6	144.1	17.5	18.9	164.0	143.8	20.2	19.1	150.9	145.3	5.6
宿泊業・飲食業等	19.3	136.4	126.2	10.2	19.2	148.8	135.2	13.6	19.3	129.6	121.3	8.3
生活関連サービス等	17.3	122.6	119.5	3.1	17.7	130.5	126.3	4.2	17.1	118.3	115.9	2.4
教育,学習支援業	19.9	175.2	146.4	28.8	20.6	188.6	156.5	32.1	19.5	165.8	139.3	26.5
医療,福祉	18.6	147.7	142.5	5.2	19.6	159.5	153.6	5.9	18.3	143.5	138.5	5.0
複合サービス事業	19.1	152.2	141.7	10.5	18.9	154.1	142.3	11.8	19.7	146.4	140.0	6.4
その他のサービス業	19.5	139.0	130.4	8.6	19.9	154.7	142.3	12.4	19.2	121.5	117.2	4.3
食料品・たばこ	19.6	163.2	146.6	16.6	20.2	174.5	154.3	20.2	19.0	152.0	138.9	13.1
繊維工業	20.0	160.4	154.6	5.8	20.4	164.6	158.4	6.2	19.8	159.0	153.3	5.7
木材・木製品	19.9	183.8	149.3	34.5	20.0	186.0	149.8	36.2	19.0	161.0	143.8	17.2
パルプ・紙	17.9	143.8	128.8	15.0	18.2	146.6	130.1	16.5	15.9	126.7	120.6	6.1
印刷・同関連業	x	x	x	x	x	x	x	x	x	x	x	x
プラスチック製品	19.3	156.6	149.9	6.7	19.5	161.8	151.0	10.8	19.2	149.8	148.5	1.3
鉄鋼業	x	x	x	x	x	x	x	x	x	x	x	x
金属製品製造業	17.6	140.0	127.6	12.4	17.8	146.7	131.5	15.2	17.1	128.6	121.0	7.6
電子・デバイス	19.3	164.3	150.4	13.9	19.4	169.1	153.1	16.0	19.0	155.6	145.4	10.2
電気機械器具	19.6	150.4	137.0	13.4	20.6	163.3	148.8	14.5	18.4	135.9	123.7	12.2
情報通信機械器具	x	x	x	x	x	x	x	x	x	x	x	x
輸送用機械器具	16.2	155.0	128.3	26.7	16.3	159.6	130.5	29.1	15.2	130.2	116.2	14.0
Eその他	18.5	158.8	144.7	14.1	18.5	161.7	145.8	15.9	18.2	144.3	139.1	5.2
卸売業	17.9	139.8	128.1	11.7	18.5	150.1	135.5	14.6	16.6	117.8	112.4	5.4
小売業	19.3	126.2	121.2	5.0	19.6	145.9	135.6	10.3	19.2	116.4	114.0	2.4
宿泊業	20.7	147.8	136.4	11.4	20.5	162.0	147.6	14.4	20.8	136.9	127.8	9.1
Mその他	18.0	125.9	116.9	9.0	17.3	130.2	117.8	12.4	18.2	124.3	116.6	7.7
医療業	17.8	142.0	136.9	5.1	18.8	152.7	147.0	5.7	17.5	138.5	133.5	5.0
Pその他	19.9	156.8	151.5	5.3	20.6	169.4	163.2	6.2	19.6	151.8	146.8	5.0
他の事業サービス	19.5	127.8	118.7	9.1	19.5	143.5	128.4	15.1	19.5	114.2	110.3	3.9
Rその他	19.7	158.2	150.6	7.6	20.4	169.1	160.0	9.1	18.4	139.8	134.6	5.2

表5-3 産業別労働者数 (平成30年5月分)

(単位:人,%)

産 業	計						男			女		
	前調査 期間末	増 加	減 少	本調査 期間末	うちパートタイム		本調査 期間末	うちパートタイム		本調査 期間末	うちパートタイム	
					労働者数	比率		労働者数	比率		労働者数	比率
(事業所規模5人以上)												
調査産業計	177,380	3,077	3,051	177,406	44,760	25.2	89,271	11,324	12.7	88,135	33,436	37.9
建設業	12,031	0	281	11,750	269	2.3	9,865	28	0.3	1,885	241	12.8
製造業	29,095	283	305	29,073	4,293	14.8	17,113	1,003	5.9	11,960	3,290	27.5
電気・ガス業等	1,255	0	1	1,254	54	4.3	1,102	44	4.0	152	10	6.6
情報通信業	2,614	50	40	2,624	135	5.1	1,614	18	1.1	1,010	117	11.6
運輸業、郵便業	11,075	282	132	11,225	985	8.8	9,628	727	7.6	1,597	258	16.2
卸売業、小売業	31,447	446	724	31,169	12,933	41.5	16,281	2,916	17.9	14,888	10,017	67.3
金融業、保険業	5,011	7	75	4,943	429	8.7	1,623	95	5.9	3,320	334	10.1
学術研究等	3,285	30	11	3,304	273	8.3	2,218	53	2.4	1,086	220	20.3
宿泊業・飲食業等	13,425	743	529	13,639	8,626	63.2	4,845	2,487	51.3	8,794	6,139	69.8
生活関連サービス等	4,687	156	104	4,739	2,161	45.6	2,033	575	28.3	2,706	1,586	58.6
教育、学習支援業	12,980	34	2	13,012	2,821	21.7	5,284	560	10.6	7,728	2,261	29.3
医療、福祉	36,509	714	612	36,611	8,297	22.7	9,136	1,718	18.8	27,475	6,579	23.9
複合サービス事業	1,972	28	11	1,989	127	6.4	1,086	47	4.3	903	80	8.9
その他のサービス業	10,295	184	179	10,300	2,806	27.2	6,380	882	13.8	3,920	1,924	49.1
食料品・たばこ業	8,238	84	113	8,209	2,191	26.7	3,848	635	16.5	4,361	1,556	35.7
繊維工業	2,470	49	14	2,505	335	13.4	542	17	3.1	1,963	318	16.2
木材・木製品	674	1	7	668	16	2.4	585	13	2.2	83	3	3.6
パルプ・紙	1,417	0	3	1,414	45	3.2	1,218	23	1.9	196	22	11.2
印刷・同関連業	658	6	0	664	48	7.2	472	13	2.8	192	35	18.2
プラスチック製品	789	2	4	787	522	66.3	243	26	10.7	544	496	91.2
鉄鋼業	x	x	x	x	x	x	x	x	x	x	x	x
金属製品製造業	2,050	17	8	2,059	227	11.0	1,380	57	4.1	679	170	25.0
電子・デバイス	4,634	44	49	4,629	345	7.5	2,908	51	1.8	1,721	294	17.1
電気機械器具	2,024	28	8	2,044	294	14.4	1,095	53	4.8	949	241	25.4
情報通信機械器具	x	x	x	x	x	x	x	x	x	x	x	x
輸送用機械器具	1,698	22	36	1,684	77	4.6	1,412	50	3.5	272	27	9.9
Eその他	4,096	27	58	4,065	183	4.5	3,139	65	2.1	926	118	12.7
卸売業	8,744	131	210	8,665	1,176	13.6	6,474	301	4.6	2,191	875	39.9
M小売業	22,703	315	514	22,504	11,757	52.2	9,807	2,615	26.7	12,697	9,142	72.0
宿泊業	3,119	75	60	3,134	1,476	47.1	1,448	467	32.3	1,686	1,009	59.8
Mその他	10,306	668	469	10,505	7,150	68.1	3,397	2,020	59.5	7,108	5,130	72.2
医療業	16,375	204	188	16,391	2,715	16.6	3,759	268	7.1	12,632	2,447	19.4
Pその他	20,134	510	424	20,220	5,582	27.6	5,377	1,450	27.0	14,843	4,132	27.8
他の事業サービス	5,636	124	99	5,661	2,416	42.7	3,436	789	23.0	2,225	1,627	73.1
Rその他	4,659	60	80	4,639	390	8.4	2,944	93	3.2	1,695	297	17.5
(うち事業所規模30人以上)												
調査産業計	91,189	1,380	1,372	91,197	19,921	21.8	45,029	4,322	9.6	46,168	15,599	33.8
建設業	2,645	0	42	2,603	139	5.3	2,102	28	1.3	501	111	22.2
製造業	21,768	192	218	21,742	2,386	11.0	13,422	673	5.0	8,320	1,713	20.6
電気・ガス業等	1,010	0	1	1,009	54	5.4	873	44	5.0	136	10	7.4
情報通信業	1,277	8	10	1,275	30	2.4	1,009	18	1.8	266	12	4.5
運輸業、郵便業	7,212	147	132	7,227	399	5.5	6,140	141	2.3	1,087	258	23.7
卸売業、小売業	11,328	135	264	11,199	6,013	53.7	4,736	1,193	25.2	6,463	4,820	74.6
金融業、保険業	2,469	7	32	2,444	243	9.9	998	20	2.0	1,446	223	15.4
学術研究等	810	4	11	803	25	3.1	654	25	3.8	149	0	0.0
宿泊業・飲食業等	3,920	158	140	3,938	2,209	56.1	1,404	634	45.2	2,534	1,575	62.2
生活関連サービス等	1,637	53	62	1,628	974	59.8	573	267	46.6	1,055	707	67.0
教育、学習支援業	7,794	34	2	7,826	1,476	18.9	3,236	159	4.9	4,590	1,317	28.7
医療、福祉	22,251	394	340	22,305	3,506	15.7	5,915	474	8.0	16,390	3,032	18.5
複合サービス事業	689	28	11	706	65	9.2	529	24	4.5	177	41	23.2
その他のサービス業	6,028	115	96	6,047	2,157	35.7	3,179	524	16.5	2,868	1,633	56.9
食料品・たばこ業	5,819	54	60	5,813	986	17.0	2,880	352	12.2	2,933	634	21.6
繊維工業	1,730	10	14	1,726	218	12.6	435	17	3.9	1,291	201	15.6
木材・木製品	372	1	7	366	16	4.4	333	13	3.9	33	3	9.1
パルプ・紙	1,417	0	3	1,414	45	3.2	1,218	23	1.9	196	22	11.2
印刷・同関連業	x	x	x	x	x	x	x	x	x	x	x	x
プラスチック製品	427	2	4	425	160	37.6	243	26	10.7	182	134	73.6
鉄鋼業	x	x	x	x	x	x	x	x	x	x	x	x
金属製品製造業	1,145	17	8	1,154	227	19.7	736	57	7.7	418	170	40.7
電子・デバイス	4,071	44	37	4,078	235	5.8	2,614	39	1.5	1,464	196	13.4
電気機械器具	2,024	28	8	2,044	294	14.4	1,095	53	4.8	949	241	25.4
情報通信機械器具	x	x	x	x	x	x	x	x	x	x	x	x
輸送用機械器具	1,472	22	36	1,458	77	5.3	1,227	50	4.1	231	27	11.7
Eその他	2,539	5	36	2,508	70	2.8	2,098	30	1.4	410	40	9.8
卸売業	2,908	12	58	2,862	541	18.9	1,944	143	7.4	918	398	43.4
M小売業	8,420	123	206	8,337	5,472	65.6	2,792	1,050	37.6	5,545	4,422	79.7
宿泊業	1,875	48	42	1,881	883	46.9	820	283	34.5	1,061	600	56.6
Mその他	2,045	110	98	2,057	1,326	64.5	584	351	60.1	1,473	975	66.2
医療業	13,707	204	188	13,723	1,816	13.2	3,504	170	4.9	10,219	1,646	16.1
Pその他	8,544	190	152	8,582	1,690	19.7	2,411	304	12.6	6,171	1,386	22.5
他の事業サービス	3,824	78	68	3,834	2,106	54.9	1,779	510	28.7	2,055	1,596	77.7
Rその他	2,204	37	28	2,213	51	2.3	1,400	14	1.0	813	37	4.6

第1-1表 名目賃金指数（現金給与総額）

（平成30年5月分）

（事業所規模5人以上）

（平成27年=100）

区分	調査産業計		建設業		製造業		電気・ガス業等		情報通信業		運輸業、郵便業		卸売業、小売業		金融業、保険業	
	前年比		前年比		前年比		前年比		前年比		前年比		前年比		前年比	
平成25年	91.0	-0.9	93.9	4.7	88.3	2.3	105.8	3.6	104.6	9.0	107.7	4.0	82.7	-5.9	81.7	-6.3
26	96.7	6.3	97.4	3.8	98.1	11.1	101.1	-4.4	118.4	13.2	108.8	1.1	91.0	10.0	91.8	12.3
27	100.0	3.4	100.0	2.6	100.0	2.0	100.0	-1.2	100.0	-15.5	100.0	-8.1	100.0	9.9	100.0	8.9
28	99.7	-0.3	100.7	0.7	101.2	1.2	106.7	6.8	108.9	8.9	92.9	-7.2	99.6	-0.4	87.3	-12.7
29	101.9	2.2	92.9	-7.7	104.2	3.0	102.6	-3.8	99.6	-8.5	104.1	12.1	100.8	1.2	89.3	2.3
29年4月	86.5	2.4	80.7	-7.2	89.0	3.0	93.8	10.6	80.9	-11.2	90.7	6.6	89.3	3.1	72.8	6.4
5	87.9	2.4	81.9	-1.9	88.6	5.5	80.7	-3.5	86.7	-3.2	85.5	8.8	91.0	5.9	114.6	-6.2
6	137.7	5.7	94.6	-10.3	128.1	9.8	215.9	-0.2	121.9	-23.5	164.0	26.3	110.5	14.6	150.6	12.6
7	114.7	-3.7	101.8	-14.3	132.6	-0.7	76.7	-5.1	130.2	-9.9	101.8	6.0	118.4	-21.1	71.2	-19.9
8	92.1	-0.1	113.1	-11.7	97.9	1.2	78.8	-2.2	72.0	-11.2	88.2	6.1	96.4	-3.3	66.7	-8.9
9	85.2	0.8	83.7	-0.6	87.1	-0.8	73.2	-19.0	77.0	-7.1	87.8	10.4	86.8	-1.7	67.5	-9.4
10	86.2	1.3	84.1	-2.1	86.5	-0.5	85.9	3.2	74.3	-12.7	88.2	9.8	87.4	-0.8	75.7	-15.1
11	87.1	-0.5	90.8	-4.0	88.0	1.3	79.0	-6.0	78.7	-5.4	89.2	12.1	89.1	-0.4	78.6	4.2
12	186.1	7.3	128.1	-15.1	191.4	5.9	204.2	-7.3	205.1	-11.2	192.1	26.8	172.7	9.2	165.4	56.0
30年1月	83.7	-5.7	83.2	-9.9	87.6	-0.5	71.5	-10.6	77.8	-14.0	96.8	10.8	83.1	-13.2	63.6	-13.6
2	81.2	-3.2	83.0	2.7	84.8	-0.6	70.4	-14.0	78.7	-4.4	93.4	6.1	74.4	-12.2	63.8	-6.0
3	84.3	-2.0	85.1	2.5	85.8	-1.9	72.1	-11.5	77.8	-18.1	101.0	17.2	76.8	-11.8	72.2	7.1
4	84.4	-2.4	84.7	5.0	88.4	-0.7	70.5	-24.8	78.6	-2.8	94.8	4.5	79.4	-11.1	70.0	-3.8
5	83.8	-4.7	83.7	2.2	88.7	0.1	69.8	-13.5	76.9	-11.3	93.9	9.8	81.7	-10.2	72.4	-36.8

区分	学術研究等		宿泊業・飲食業等		生活関連サービス等		教育、学習支援業		医療、福祉		複合サービス事業		その他のサービス業	
	前年比		前年比		前年比		前年比		前年比		前年比		前年比	
平成25年	126.4	-3.9	86.7	-2.3	120.8	9.9	86.6	-1.7	93.8	-2.8	97.9	2.9	88.4	-5.6
26	129.7	2.6	107.1	23.6	115.8	-4.2	90.3	4.2	94.7	0.8	93.9	-4.1	95.1	7.6
27	100.0	-23.0	100.0	-6.7	100.0	-13.6	100.0	10.6	100.0	5.6	100.0	6.6	100.0	5.1
28	109.1	9.1	91.8	-8.1	110.5	10.5	96.5	-3.5	101.5	1.5	107.5	7.5	97.6	-2.4
29	120.7	10.6	90.2	-1.7	139.3	26.1	95.9	-0.6	106.5	4.9	117.0	8.8	99.0	1.4
29年4月	93.0	1.6	90.2	1.9	115.9	17.5	73.5	-1.5	88.7	6.1	96.8	13.0	88.2	-0.5
5	110.7	26.2	90.7	3.9	109.2	13.6	74.6	-1.2	85.8	3.5	92.6	0.4	85.6	-1.8
6	138.6	-19.4	89.3	-10.3	143.4	34.5	191.6	-3.0	139.6	8.9	205.9	45.9	132.3	5.5
7	155.4	29.0	95.2	0.5	176.8	32.4	77.1	1.4	137.6	5.5	97.2	-11.3	96.3	5.6
8	109.7	17.0	93.1	4.1	142.4	34.1	74.6	2.1	90.4	3.1	103.2	0.9	96.3	4.7
9	103.0	10.9	82.6	-2.0	135.0	20.9	76.0	2.0	87.3	2.7	92.4	3.6	91.6	6.9
10	103.7	10.8	81.0	-1.9	141.2	31.1	76.5	2.8	88.9	5.1	91.7	3.9	90.5	2.4
11	104.7	11.0	86.6	4.1	137.6	23.2	76.1	2.0	86.5	-8.2	91.5	4.8	93.1	5.9
12	237.3	24.5	115.9	-15.2	241.5	47.1	207.4	0.3	208.0	10.2	232.7	6.9	151.3	11.0
30年1月	110.7	16.2	96.4	12.6	133.2	19.1	75.7	2.9	83.6	-8.9	98.7	-13.0	93.0	9.9
2	110.4	17.4	85.2	5.1	132.8	22.6	77.7	3.5	82.8	-3.8	92.4	-0.3	92.6	6.4
3	117.8	14.3	87.5	-3.3	146.1	35.3	81.2	8.4	86.0	-1.5	93.2	-1.0	96.3	5.0
4	110.1	18.4	93.5	3.7	125.5	8.3	79.8	8.6	86.7	-2.3	96.2	-0.6	94.4	7.0
5	107.6	-2.8	94.4	4.1	126.0	15.4	76.2	2.1	84.6	-1.4	88.2	-4.8	93.6	9.3

第1-1表 名目賃金指数（現金給与総額）

（平成30年5月分）

（事業所規模30人以上）

（平成27年=100）

区分	調査産業計		建設業		製造業		電気・ガス業等		情報通信業		運輸業, 郵便業		卸売業, 小売業		金融業, 保険業	
	前年比		前年比		前年比		前年比		前年比		前年比		前年比		前年比	
平成25年	95.1	1.1	119.2	14.7	89.4	1.2	100.8	-0.4	92.9	7.2	109.4	0.0	105.6	4.3	80.4	9.1
26	97.7	2.8	118.3	-0.8	96.5	8.0	99.9	-1.0	100.8	8.5	104.7	-4.3	106.4	0.8	84.7	5.3
27	100.0	2.4	100.0	-15.5	100.0	3.6	100.0	0.2	100.0	-0.8	100.0	-4.4	100.0	-6.1	100.0	18.1
28	101.1	1.1	102.8	2.8	101.4	1.4	99.5	-0.6	101.8	1.8	99.0	-1.0	105.1	5.1	95.7	-4.3
29	102.0	0.9	108.1	5.2	105.1	3.6	101.0	1.5	100.2	-1.6	99.6	0.6	110.0	4.7	98.6	3.0
29年4月	86.9	3.0	95.2	3.6	88.7	2.8	90.9	14.3	76.3	-12.7	86.1	1.4	102.5	9.9	77.8	5.4
5	88.8	0.9	93.7	5.3	88.3	4.9	76.9	-0.5	75.1	-2.7	81.6	1.6	100.2	8.7	163.4	-15.9
6	146.4	2.2	106.4	15.3	132.5	9.9	207.1	5.3	170.6	-1.2	149.2	-0.2	151.8	11.1	165.6	6.2
7	116.3	1.3	151.3	10.3	136.3	0.4	77.7	0.6	119.4	-6.0	103.2	9.2	125.1	6.3	72.1	-10.8
8	88.8	1.0	119.0	1.2	95.0	5.3	73.4	-1.3	74.7	1.1	86.2	-5.3	96.4	-1.9	71.5	-3.8
9	83.5	-0.2	94.0	0.0	86.4	0.5	73.8	-12.8	72.8	-0.4	85.5	3.4	93.8	0.1	71.6	-3.2
10	83.9	0.2	97.0	3.5	86.1	0.3	87.9	11.3	73.8	-9.1	82.1	-1.8	92.9	-1.0	73.8	-1.5
11	86.0	1.3	111.3	11.9	87.6	1.0	79.7	-0.7	75.2	-0.7	86.0	1.4	93.3	-2.2	94.8	16.5
12	189.0	0.7	134.3	0.4	201.0	8.3	214.2	2.6	224.5	-0.7	178.0	-0.9	175.9	6.4	175.9	53.4
30年1月	81.3	-5.4	92.9	-11.3	88.9	1.5	69.7	-9.0	59.5	-21.2	90.6	3.4	76.5	-26.9	67.5	-6.0
2	79.9	-5.1	88.1	-7.4	85.6	0.4	67.7	-11.4	59.7	-24.9	84.8	-1.4	76.2	-15.3	67.2	-7.7
3	81.8	-2.9	88.5	-6.8	86.9	0.6	70.3	-9.5	60.4	-29.1	84.2	0.7	80.2	-14.2	78.6	8.6
4	81.7	-6.0	87.7	-7.9	89.7	1.1	68.1	-25.1	63.8	-16.4	85.7	-0.5	78.8	-23.1	69.8	-10.3
5	82.1	-7.5	84.8	-9.5	90.8	2.8	68.4	-11.1	61.0	-18.8	86.9	6.5	79.6	-20.6	77.3	-52.7

区分	学術研究等		宿泊業・飲食業等		生活関連サービス等		教育, 学習支援業		医療, 福祉		複合サービス事業		その他のサービス業	
	前年比		前年比		前年比		前年比		前年比		前年比		前年比	
平成25年	94.9	1.7	92.6	1.2	116.6	5.5	91.7	-2.1	93.9	-1.3	93.5	-4.3	90.9	1.9
26	101.3	6.9	95.5	3.1	105.6	-9.4	95.5	4.1	95.4	1.6	94.0	0.5	94.9	4.5
27	100.0	-1.3	100.0	4.7	100.0	-5.3	100.0	4.7	100.0	4.8	100.0	6.5	100.0	5.3
28	100.3	0.3	103.6	3.6	100.4	0.4	99.9	-0.1	100.9	0.9	104.8	4.8	101.5	1.5
29	99.6	-0.7	88.2	-14.9	96.7	-3.7	98.4	-1.5	100.3	-0.6	103.5	-1.2	108.6	7.0
29年4月	77.2	-3.1	83.4	-13.2	95.4	0.6	75.5	-2.2	86.3	4.5	91.1	9.8	98.5	6.9
5	135.9	69.5	83.4	-12.4	86.8	-4.0	75.7	-2.8	81.1	-1.2	82.9	4.1	95.4	7.8
6	148.2	-33.1	83.6	-32.0	110.2	-3.2	201.9	-1.1	130.8	0.7	174.3	8.0	141.3	7.5
7	90.6	16.3	89.9	-10.5	113.1	-0.4	77.6	-0.6	132.6	1.0	85.5	-16.5	106.2	7.8
8	76.1	-2.2	97.8	7.1	93.1	-6.4	75.2	-0.1	86.0	0.0	99.3	1.8	105.1	8.7
9	77.9	0.0	81.7	-6.7	88.1	-10.8	76.7	-0.4	81.6	0.1	83.6	-4.2	100.4	7.0
10	78.4	-0.9	81.8	-8.6	91.7	2.0	77.3	0.1	81.9	1.2	83.4	-1.3	101.0	4.4
11	78.6	0.1	87.9	-5.1	96.9	-3.1	77.0	-0.9	81.8	0.1	83.9	1.8	103.4	9.8
12	189.6	-2.4	118.7	-35.8	123.9	-6.8	209.7	-1.8	194.7	-4.8	188.2	-6.7	163.8	8.2
30年1月	80.5	-0.7	92.7	11.0	80.3	-8.2	75.8	-0.5	79.8	-3.3	96.8	-5.2	90.1	-1.9
2	83.3	0.0	84.7	5.3	82.4	-5.4	77.7	-1.6	79.9	-4.1	78.9	-5.3	92.5	-3.3
3	85.3	8.9	91.0	5.1	87.1	1.3	79.4	0.5	81.1	-0.2	84.7	0.1	94.3	-6.4
4	81.8	6.0	92.2	10.6	84.8	-11.1	77.6	2.8	81.1	-6.0	88.1	-3.3	92.3	-6.3
5	80.9	-40.5	93.5	12.1	85.8	-1.2	76.2	0.7	81.0	-0.1	74.9	-9.7	92.5	-3.0

第1-2表 名目賃金指数（きまって支給する給与）

（平成30年5月分）

（事業所規模5人以上）

（平成27年=100）

区分	調査産業計		建設業		製造業		電気・ガス業等		情報通信業		運輸業, 郵便業		卸売業, 小売業		金融業, 保険業	
	前年比		前年比		前年比		前年比		前年比		前年比		前年比		前年比	
平成25年	92.8	-1.0	90.9	-0.5	91.6	1.9	104.4	4.6	104.8	7.4	108.7	4.2	83.5	-5.9	86.4	-4.1
26	97.0	4.6	94.8	4.2	98.7	7.7	101.5	-2.8	118.8	13.4	107.5	-1.1	91.7	9.8	95.1	10.1
27	100.0	3.0	100.0	5.5	100.0	1.4	100.0	-1.4	100.0	-15.9	100.0	-6.9	100.0	9.0	100.0	5.1
28	100.2	0.2	97.3	-2.7	101.3	1.3	106.7	6.6	109.9	10.0	94.3	-5.7	101.0	0.9	94.2	-5.8
29	101.5	1.3	92.3	-5.1	103.0	1.7	102.4	-4.0	102.6	-6.6	102.2	8.4	102.3	1.3	89.5	-5.0
29年4月	101.7	1.3	89.5	-7.5	105.3	3.4	107.5	-1.9	104.9	-7.4	105.6	6.6	103.2	3.2	89.6	0.2
5	100.9	2.7	91.2	-1.7	102.8	4.3	104.3	-3.4	107.9	-6.7	99.5	8.7	105.0	6.5	88.2	1.1
6	101.7	2.3	92.0	-9.6	105.1	4.0	105.0	-2.7	104.3	-4.0	100.6	7.4	104.5	9.8	83.3	-1.0
7	101.5	-0.7	92.5	-6.8	101.9	0.1	98.1	-5.4	96.0	-13.4	102.0	6.8	101.6	-4.3	92.7	-16.3
8	100.9	0.3	93.0	-2.5	101.2	-1.0	94.3	-7.5	93.4	-11.2	100.6	10.8	102.9	-4.3	86.5	-6.0
9	101.4	1.1	93.5	-0.2	103.3	-0.7	94.6	-8.6	97.9	-7.7	100.1	10.5	101.0	-1.6	87.2	-8.0
10	102.8	1.2	94.0	-2.1	102.9	-0.6	110.1	2.5	96.4	-12.6	102.5	9.9	101.9	-0.4	94.5	-18.2
11	102.3	1.0	94.5	-8.9	103.3	-0.3	101.6	-6.3	99.9	-6.3	103.7	11.9	103.2	0.3	87.2	-6.3
12	103.4	1.4	96.0	-3.7	106.2	1.7	100.2	-3.6	97.2	-11.1	107.7	14.0	104.5	0.0	92.6	-1.4
30年1月	97.3	-4.0	92.0	2.7	99.4	-0.4	91.5	-10.9	99.4	-11.3	112.5	10.6	88.3	-12.3	83.0	-13.5
2	96.7	-3.3	92.7	3.1	100.6	-1.0	90.7	-13.9	98.3	-7.9	108.7	6.0	86.3	-12.4	82.6	-6.8
3	98.8	-1.4	93.9	1.7	101.5	-1.1	92.8	-11.7	99.7	-12.9	117.4	17.8	88.7	-11.3	85.3	-2.0
4	99.4	-2.3	94.6	5.7	102.7	-2.5	89.6	-16.7	100.2	-4.5	110.3	4.5	92.3	-10.6	87.6	-2.2
5	98.4	-2.5	93.5	2.5	101.9	-0.9	90.1	-13.6	98.6	-8.6	109.4	9.9	91.7	-12.7	83.9	-4.9

区分	学術研究等		宿泊業・飲食業等		生活関連サービス等		教育, 学習支援業		医療, 福祉		複合サービス事業		その他のサービス業	
	前年比		前年比		前年比		前年比		前年比		前年比		前年比	
平成25年	132.5	0.7	90.2	-2.5	118.6	3.4	88.9	-1.7	96.1	-2.1	100.4	3.2	88.5	-4.3
26	128.0	-3.5	104.6	15.9	118.4	-0.3	90.9	2.3	95.7	-0.4	94.9	-5.5	93.3	5.5
27	100.0	-21.8	100.0	-4.4	100.0	-15.5	100.0	10.0	100.0	4.5	100.0	5.3	100.0	7.1
28	110.8	10.8	92.2	-7.8	108.6	8.6	97.4	-2.6	101.8	1.8	105.3	5.3	98.5	-1.4
29	118.8	7.2	92.2	0.0	132.2	21.7	97.3	-0.1	105.1	3.2	112.6	6.9	99.0	0.5
29年4月	112.3	0.6	96.5	1.8	120.0	15.1	94.9	-1.5	104.1	2.8	114.6	12.5	98.6	-0.7
5	108.4	2.7	97.8	3.8	116.2	13.8	96.4	-1.1	103.8	3.4	112.2	9.6	94.9	-3.0
6	111.0	4.8	92.3	-0.8	117.4	13.9	98.3	-0.6	106.7	3.5	109.5	7.6	97.1	-5.1
7	123.0	8.8	88.1	-5.9	151.5	33.1	99.6	2.4	104.7	3.2	110.5	1.2	100.3	1.6
8	123.3	10.2	92.9	-2.6	150.5	35.7	96.4	2.0	104.6	2.0	111.6	1.5	101.5	7.2
9	125.5	11.0	88.6	-2.4	143.7	22.9	98.2	2.1	105.7	2.9	112.0	3.7	102.6	7.3
10	126.3	10.9	87.4	-1.8	147.6	28.7	98.9	2.9	107.6	5.0	111.2	4.5	101.3	2.2
11	127.5	11.0	93.3	4.5	142.7	24.6	98.4	2.1	104.6	1.7	111.0	5.3	102.0	3.8
12	127.3	11.4	95.7	1.3	148.0	28.2	97.7	-1.0	104.3	1.6	112.8	4.7	99.8	1.4
30年1月	131.8	13.5	102.5	13.9	134.0	12.8	97.8	2.8	101.1	-7.4	115.4	-2.9	103.8	12.1
2	134.5	18.0	91.8	5.3	141.3	22.5	100.1	3.2	100.2	-3.8	111.5	-0.9	102.9	7.0
3	135.9	23.0	93.3	-3.3	148.5	29.1	104.9	8.3	100.4	-0.7	112.2	-1.7	105.7	5.2
4	134.1	19.4	100.2	3.8	133.6	11.3	103.1	8.6	102.2	-1.8	109.2	-4.7	105.1	6.6
5	130.8	20.7	101.4	3.7	134.0	15.3	98.5	2.2	102.1	-1.6	106.7	-4.9	103.8	9.4

第1-2表 名目賃金指数（きまって支給する給与）

（平成30年5月分）

（事業所規模30人以上）

（平成27年=100）

区分	調査産業計		建設業		製造業		電気・ガス業等		情報通信業		運輸業、郵便業		卸売業、小売業		金融業、保険業	
	前年比		前年比		前年比		前年比		前年比		前年比		前年比		前年比	
平成25年	95.5	0.1	102.2	0.9	92.8	1.5	98.6	0.4	94.7	5.9	108.2	-0.4	98.3	-0.1	86.9	7.0
26	96.8	1.4	100.1	-2.1	96.9	4.4	99.8	1.1	102.0	7.6	103.5	-4.3	98.5	0.3	92.3	6.2
27	100.0	3.3	100.0	0.0	100.0	3.2	100.0	0.2	100.0	-1.9	100.0	-3.4	100.0	1.5	100.0	8.3
28	100.9	0.9	102.1	2.1	101.4	1.4	98.7	-1.3	103.3	3.3	98.5	-1.6	103.4	3.4	99.2	-0.7
29	101.3	0.4	104.2	2.1	103.4	2.0	99.7	1.0	101.1	-2.1	99.8	1.3	105.8	2.3	97.0	-2.2
29年4月	103.0	1.5	103.6	2.5	105.8	3.0	103.3	1.4	103.0	-1.0	101.4	1.4	113.9	9.9	104.0	5.5
5	100.5	1.0	102.3	4.8	102.9	3.5	98.6	-0.4	101.3	-2.7	96.1	1.5	111.0	9.6	96.1	-2.4
6	102.1	0.9	105.2	3.7	104.5	2.6	97.7	-0.4	99.0	-2.0	97.8	-0.3	108.8	8.0	95.7	-3.3
7	101.1	0.5	105.1	2.1	102.5	2.1	98.5	0.5	99.9	-11.0	98.8	2.6	109.5	4.3	96.5	-3.7
8	100.2	0.0	102.8	1.0	101.2	0.6	94.2	-1.2	100.8	1.0	99.2	1.5	103.7	-2.4	95.7	-3.3
9	100.5	0.1	103.5	0.4	103.4	0.4	94.6	-0.4	98.2	-0.3	97.5	3.3	104.1	0.0	95.8	-3.2
10	101.2	0.1	106.8	3.5	103.6	0.3	112.6	11.2	99.6	-9.2	96.6	-1.9	103.2	-1.0	97.3	-1.1
11	101.7	-0.3	106.2	-3.0	103.7	-0.6	101.7	-1.3	101.4	-0.8	101.2	1.3	103.6	-1.8	95.3	-2.9
12	101.7	-0.7	104.0	-0.9	107.6	4.0	100.5	4.4	100.5	-0.1	106.5	4.0	105.1	-1.7	97.0	-3.4
30年1月	96.5	-4.5	98.4	-3.6	101.8	1.2	88.3	-9.3	80.3	-21.1	106.7	3.4	84.9	-21.5	90.3	-5.9
2	96.4	-5.3	97.0	-7.4	102.5	-0.2	86.8	-11.3	80.6	-24.9	99.9	-1.4	84.7	-15.0	89.9	-7.7
3	97.1	-3.6	97.5	-6.8	103.8	1.2	89.7	-9.7	81.5	-18.5	99.2	1.7	86.1	-13.2	94.9	-2.1
4	97.8	-5.0	96.5	-6.9	104.7	-1.0	85.6	-17.1	83.6	-18.8	100.9	-0.5	87.5	-23.2	93.4	-10.2
5	97.5	-3.0	93.4	-8.7	104.4	1.5	87.7	-11.1	82.3	-18.8	102.3	6.5	88.4	-20.4	91.7	-4.6

区分	学術研究等		宿泊業・飲食業等		生活関連サービス等		教育、学習支援業		医療、福祉		複合サービス事業		その他のサービス業	
	前年比		前年比		前年比		前年比		前年比		前年比		前年比	
平成25年	96.5	2.7	94.6	1.0	118.2	-1.4	93.5	-1.3	94.7	-1.6	96.8	-4.6	90.9	2.1
26	99.8	3.4	95.9	1.4	109.3	-7.5	95.5	2.1	95.4	0.7	95.0	-1.9	95.1	4.7
27	100.0	0.2	100.0	4.3	100.0	-8.5	100.0	4.7	100.0	4.9	100.0	5.2	100.0	5.1
28	101.6	1.6	99.0	-1.0	100.8	0.8	100.8	0.9	100.4	0.4	103.5	3.6	102.0	2.0
29	101.6	0.0	88.6	-10.5	97.3	-3.5	99.2	-1.6	100.0	-0.4	103.6	0.1	109.1	7.0
29年4月	100.2	-3.1	88.4	-14.0	99.2	-5.7	97.3	-2.3	100.6	-0.3	108.3	7.4	109.2	6.5
5	101.0	-0.1	89.2	-12.5	96.3	-3.8	97.6	-2.8	99.0	-1.3	101.4	3.7	105.5	7.1
6	99.5	-0.6	85.4	-14.8	99.8	-0.6	100.4	-1.7	102.3	0.1	102.0	-0.4	108.3	8.8
7	98.6	-2.5	85.8	-11.8	99.3	-1.2	100.0	-0.6	99.6	-0.4	103.4	-4.3	109.3	7.5
8	98.7	-2.3	88.0	-9.9	100.7	-4.2	97.0	0.0	100.5	0.2	102.9	-3.7	108.0	9.1
9	101.1	0.1	87.4	-6.7	97.7	-6.2	98.9	-0.4	99.6	0.1	102.9	-4.4	111.7	7.9
10	101.7	-1.0	87.5	-8.8	95.6	-4.1	99.7	0.2	100.0	1.1	102.6	0.0	112.4	4.4
11	102.0	0.2	94.1	-4.2	98.8	-1.1	99.3	-0.8	99.9	0.0	103.3	1.9	115.1	10.1
12	101.9	-1.8	90.3	-9.2	91.7	-4.8	98.3	-3.2	97.1	-3.7	104.7	1.5	109.8	4.8
30年1月	104.4	-0.8	97.6	9.5	89.0	-8.2	97.7	-0.6	97.3	-3.4	107.4	1.8	100.2	-1.8
2	108.0	-0.1	90.4	5.0	91.4	-5.4	100.2	-1.7	97.6	-4.0	97.0	-5.4	101.2	-5.0
3	110.6	9.0	94.1	2.5	96.6	1.3	102.3	0.5	95.9	-3.4	104.0	-0.1	104.9	-5.3
4	106.1	5.9	98.0	10.9	94.0	-5.2	99.9	2.7	98.9	-1.7	97.5	-10.0	102.8	-5.9
5	104.4	3.4	99.0	11.0	95.2	-1.1	98.2	0.6	98.4	-0.6	92.0	-9.3	100.7	-4.5

第1-3表 名目賃金指数（所定内給与）

（平成30年5月分）

（事業所規模5人以上）

（平成27年=100）

区分	調査産業計		建設業		製造業		電気・ガス業等		情報通信業		運輸業、郵便業		卸売業、小売業		金融業、保険業	
	前年比		前年比		前年比		前年比		前年比		前年比		前年比		前年比	
平成25年	92.6	-1.8	92.8	-2.5	90.6	0.7	102.0	3.1	105.6	5.8	105.7	2.7	84.3	-6.7	86.7	-4.5
26	96.8	4.5	96.5	3.9	97.2	7.1	100.2	-1.8	118.2	11.9	105.9	0.2	91.5	8.6	95.4	10.1
27	100.0	3.3	100.0	3.6	100.0	2.9	100.0	-0.2	100.0	-15.3	100.0	-5.5	100.0	9.2	100.0	4.8
28	99.8	-0.2	98.0	-1.9	100.4	0.4	104.5	4.5	110.0	9.9	95.9	-4.1	100.5	0.6	94.8	-5.2
29	101.3	1.5	96.7	-1.3	102.1	1.7	99.5	-4.8	97.6	-11.3	101.7	6.0	101.8	1.3	90.5	-4.5
29年4月	100.7	1.0	93.2	-4.0	103.5	3.3	104.2	-2.5	98.9	-13.5	104.3	6.3	100.7	1.7	90.8	0.8
5	100.8	2.6	94.8	0.9	101.5	3.4	100.9	-3.0	104.1	-11.4	100.0	7.6	104.2	5.9	89.3	1.8
6	101.3	2.0	95.8	-7.5	104.3	3.1	102.7	-1.7	100.1	-9.2	101.2	8.9	104.2	9.1	84.4	0.0
7	101.6	-0.9	97.5	-3.6	101.3	-0.1	96.3	-6.7	91.8	-16.3	102.3	1.7	100.9	-4.3	93.7	-16.6
8	101.1	0.6	98.9	1.4	100.9	-1.1	94.2	-7.1	90.2	-13.5	99.9	5.6	103.3	-3.1	87.5	-5.2
9	101.9	2.1	99.6	4.2	103.3	0.4	94.2	-8.4	94.4	-11.0	100.7	6.8	101.4	-0.2	87.7	-7.9
10	102.8	1.3	99.7	1.9	102.5	-0.2	102.9	-1.0	91.9	-15.3	101.8	4.7	101.9	-0.3	95.1	-18.8
11	102.4	1.8	99.5	-2.4	102.7	0.9	96.5	-4.7	93.9	-11.0	103.5	7.0	103.8	1.5	88.1	-5.7
12	103.3	2.4	101.1	1.0	104.7	3.4	96.3	-5.7	92.2	-15.1	106.7	9.2	105.1	2.2	93.7	-0.8
30年1月	96.9	-3.6	97.9	5.7	98.7	0.0	90.4	-11.2	98.4	-9.8	107.1	6.0	87.7	-10.3	84.1	-14.2
2	96.8	-2.4	98.3	6.4	99.6	-0.8	90.6	-12.0	96.9	-2.1	104.9	4.5	87.5	-10.7	84.1	-6.6
3	98.0	-1.7	99.1	3.4	100.4	-1.4	90.0	-11.2	96.8	-8.5	104.6	5.9	89.3	-10.6	86.3	-1.5
4	99.2	-1.5	99.4	6.7	101.6	-1.8	88.7	-14.9	97.0	-1.9	109.2	4.7	92.4	-8.2	88.8	-2.2
5	98.6	-2.2	99.0	4.4	101.4	-0.1	91.2	-9.6	96.9	-6.9	107.4	7.4	92.3	-11.4	85.4	-4.4

区分	学術研究等		宿泊業・飲食業等		生活関連サービス等		教育、学習支援業		医療、福祉		複合サービス事業		その他のサービス業	
	前年比		前年比		前年比		前年比		前年比		前年比		前年比	
平成25年	131.2	1.5	87.5	-2.1	116.1	1.2	89.7	-1.6	95.9	-2.4	101.6	4.0	88.0	-5.7
26	125.8	-4.1	103.5	18.3	118.0	1.7	91.7	2.3	95.6	-0.3	95.1	-6.4	92.8	5.5
27	100.0	-20.5	100.0	-3.4	100.0	-15.2	100.0	9.1	100.0	4.6	100.0	5.1	100.0	7.8
28	108.2	8.3	91.0	-9.0	105.9	5.9	97.2	-2.7	101.6	1.6	104.5	4.5	97.2	-2.8
29	119.4	10.4	89.0	-2.2	130.5	23.2	97.3	0.1	105.4	3.7	110.8	6.0	95.8	-1.4
29年4月	110.3	3.8	93.0	-0.9	116.9	13.6	94.4	-1.4	104.5	2.5	111.1	8.9	96.3	0.1
5	109.5	4.3	94.9	3.0	113.8	14.7	96.0	-1.0	105.1	4.6	110.3	8.2	92.6	-5.6
6	112.9	6.4	89.3	-2.2	115.6	14.1	98.1	-0.6	105.6	2.9	108.3	6.4	94.9	-6.7
7	125.4	11.4	85.7	-7.5	151.4	35.1	99.8	2.6	105.4	3.5	109.7	1.0	97.2	-0.4
8	125.8	13.5	89.7	-4.7	148.7	38.3	96.8	2.1	104.8	2.6	110.4	2.1	96.4	2.8
9	127.5	14.1	85.3	-4.9	143.4	26.3	98.3	2.2	106.6	5.3	110.9	3.1	98.6	4.6
10	128.6	17.1	83.6	-5.5	146.4	31.2	99.1	3.1	108.1	5.9	110.1	4.6	99.4	2.3
11	129.4	15.6	89.4	2.9	142.9	28.2	98.6	2.5	105.1	2.4	110.3	4.9	98.7	3.1
12	129.2	18.2	92.4	-0.1	147.8	30.9	97.9	-0.9	105.1	3.3	111.1	6.7	95.7	0.8
30年1月	131.8	15.6	98.7	12.9	135.8	19.2	99.3	4.6	100.0	-8.3	112.2	-1.8	101.7	13.9
2	133.6	19.2	88.3	4.6	143.3	26.9	101.1	4.1	99.6	-4.1	112.1	0.4	101.4	9.1
3	134.9	24.2	89.2	-4.2	150.8	34.0	105.5	8.8	100.2	-1.3	111.2	-0.2	102.5	5.0
4	132.2	19.9	95.7	2.9	134.8	15.3	103.9	10.1	101.5	-2.9	107.5	-3.2	103.3	7.3
5	132.1	20.6	97.3	2.5	135.4	19.0	99.4	3.5	101.2	-3.7	105.6	-4.3	101.8	9.9

第1-3表 名目賃金指数（所定内給与）

（平成30年5月分）

（事業所規模30人以上）

（平成27年=100）

区分	調査産業計		建設業		製造業		電気・ガス業等		情報通信業		運輸業, 郵便業		卸売業, 小売業		金融業, 保険業	
	前年比		前年比		前年比		前年比		前年比		前年比		前年比		前年比	
平成25年	95.1	-0.2	95.3	-0.3	91.6	-0.3	97.7	0.6	102.0	6.5	103.0	-1.1	98.3	-0.4	91.4	6.4
26	96.4	1.4	94.1	-1.2	94.9	3.6	99.4	1.6	109.3	7.1	100.5	-2.4	98.2	-0.1	96.8	5.9
27	100.0	3.7	100.0	6.3	100.0	5.4	100.0	0.7	100.0	-8.5	100.0	-0.6	100.0	1.9	100.0	3.3
28	100.4	0.4	101.1	1.0	100.2	0.2	96.2	-3.9	104.2	4.2	98.9	-1.1	101.3	1.2	99.6	-0.3
29	100.8	0.4	103.2	2.1	102.2	2.0	96.7	0.5	103.9	-0.3	100.6	1.7	103.5	2.2	99.3	-0.3
29年4月	102.0	1.0	104.1	1.7	103.3	3.0	99.4	0.9	105.2	1.3	102.9	2.4	106.8	3.5	106.7	7.5
5	100.2	0.9	102.3	3.9	101.4	2.8	95.0	0.1	104.3	0.2	97.7	1.9	106.6	5.9	97.9	-0.9
6	101.1	0.1	105.2	1.9	103.2	1.6	95.3	1.8	102.7	-0.6	99.1	0.9	105.5	4.7	98.1	-1.3
7	100.9	0.4	104.1	1.1	101.4	1.6	97.0	-0.3	103.1	-6.7	100.8	2.9	105.7	4.7	99.1	-1.7
8	100.2	0.4	104.4	3.1	100.4	0.5	94.3	0.0	103.7	1.9	100.4	1.5	103.2	1.6	98.4	-1.1
9	100.7	0.5	103.5	1.6	103.0	0.8	94.4	0.1	102.8	0.4	98.5	3.6	104.0	3.0	98.3	-1.6
10	100.9	0.3	104.8	2.3	102.6	0.1	104.6	7.8	102.6	-6.5	97.2	-2.3	102.9	1.5	99.7	0.6
11	101.4	0.6	103.9	2.2	102.7	0.0	96.7	2.2	103.4	0.4	102.3	0.8	103.8	2.4	98.7	0.1
12	101.1	0.2	103.4	0.0	105.6	5.2	96.5	2.3	102.8	-0.5	107.1	4.7	104.4	2.2	100.0	-0.5
30年1月	95.8	-3.9	98.7	-0.9	100.5	1.3	88.3	-8.8	85.3	-17.7	100.8	-2.7	83.7	-18.2	94.6	-3.4
2	95.9	-4.7	94.3	-5.3	100.7	-0.8	87.8	-7.7	86.5	-21.0	96.2	-3.5	83.8	-13.8	94.0	-5.6
3	96.7	-3.8	96.4	-6.7	101.8	0.3	87.9	-7.4	86.5	-16.2	97.4	-0.5	85.2	-14.6	98.3	0.7
4	97.5	-4.4	95.9	-7.9	103.0	-0.3	86.9	-12.6	88.1	-16.3	99.5	-3.3	86.3	-19.2	97.1	-9.0
5	97.4	-2.8	93.6	-8.5	103.2	1.8	91.1	-4.1	87.4	-16.2	100.5	2.9	87.3	-18.1	95.8	-2.1

区分	学術研究等		宿泊業・飲食業等		生活関連サービス等		教育, 学習支援業		医療, 福祉		複合サービス事業		その他のサービス業	
	前年比		前年比		前年比		前年比		前年比		前年比		前年比	
平成25年	93.7	5.1	93.6	2.2	119.5	-1.4	94.6	-1.3	95.2	-1.3	97.3	-4.2	91.8	1.9
26	97.0	3.5	94.4	0.8	110.8	-7.2	96.7	2.1	95.8	0.6	95.1	-2.4	95.2	3.8
27	100.0	3.1	100.0	5.9	100.0	-9.8	100.0	3.5	100.0	4.4	100.0	5.2	100.0	5.0
28	100.6	0.6	99.1	-1.0	100.8	0.8	100.8	0.8	100.3	0.3	103.1	3.1	101.3	1.3
29	100.4	-0.2	86.9	-12.3	97.1	-3.7	99.1	-1.7	99.9	-0.4	103.6	0.5	108.3	6.9
29年4月	99.4	-1.9	86.2	-16.6	99.9	-5.7	96.6	-2.3	100.8	-0.6	108.5	6.9	109.2	9.0
5	100.6	-0.2	87.6	-14.2	95.0	-4.1	96.9	-3.0	100.1	0.1	100.7	3.0	105.8	6.3
6	101.2	0.6	84.1	-16.3	100.1	-1.8	100.1	-2.0	100.0	-1.4	101.4	-0.5	109.0	8.0
7	100.1	-0.8	84.1	-14.4	100.6	-0.9	100.0	-0.7	100.2	-0.1	104.1	-4.2	108.7	6.0
8	99.9	-1.5	86.2	-12.6	98.5	-4.6	97.4	-0.1	100.4	0.4	103.4	-3.0	108.0	8.2
9	100.6	0.0	85.7	-9.5	96.9	-7.3	98.8	-0.6	100.1	0.6	102.8	-4.5	110.4	6.1
10	100.7	0.8	85.9	-11.6	93.8	-5.6	99.8	0.3	99.7	1.2	103.3	1.8	112.7	5.5
11	100.5	1.2	91.0	-4.0	99.4	-0.1	99.4	-0.6	99.8	0.2	102.7	1.6	113.5	10.7
12	101.7	2.2	88.0	-9.3	92.0	-4.6	98.4	-3.2	97.5	-2.8	104.0	2.4	107.1	6.6
30年1月	102.8	2.8	92.2	4.7	90.6	-4.3	99.5	1.7	97.1	-2.5	103.1	-1.8	100.0	-0.2
2	102.9	1.1	86.0	0.6	94.0	-4.0	101.5	-0.4	97.8	-2.9	95.9	-6.5	101.4	-3.2
3	105.3	7.0	90.0	-1.0	99.6	3.3	103.0	1.1	96.9	-2.6	102.1	-1.9	105.2	-4.5
4	101.5	2.1	94.1	9.2	96.3	-3.6	101.0	4.6	99.5	-1.3	97.1	-10.5	103.2	-5.5
5	101.8	1.2	94.9	8.3	97.0	2.1	99.3	2.5	99.0	-1.1	91.3	-9.3	101.2	-4.3

第 2 - 1 表 実質賃金指数（現金給与総額）

（平成 3 0 年 5 月分）

（事業所規模 5 人以上）

（平成 2 7 年 = 1 0 0）

区 分	調査産業計		建 設 業		製 造 業		電気・ガス業等		情報通信業		運輸業, 郵便業		卸売業, 小売業		金融業, 保険業	
		前年比		前年比		前年比		前年比		前年比		前年比		前年比		前年比
平成25年	94.8	-1.2	97.8	4.5	92.0	2.0	110.2	3.3	109.0	8.7	112.2	3.7	86.1	-6.2	85.1	-6.6
26	97.8	3.2	98.5	0.6	99.2	7.8	102.2	-7.3	119.7	9.8	110.0	-2.0	92.0	6.7	92.8	9.0
27	100.0	2.3	100.0	1.6	100.0	0.9	100.0	-2.2	100.0	-16.5	100.0	-9.0	100.0	8.8	100.0	7.8
28	99.7	-0.4	100.7	0.6	101.2	1.2	106.7	6.8	108.9	8.8	92.9	-7.3	99.6	-0.6	87.3	-12.8
29	101.1	1.4	92.2	-8.4	103.4	2.2	101.8	-4.6	98.8	-9.3	103.3	11.2	100.0	0.4	88.6	1.5
29年4月	86.1	1.9	80.3	-7.7	88.6	2.5	93.3	10.0	80.5	-11.6	90.2	6.0	88.9	2.7	72.4	5.8
5	87.3	1.6	81.3	-2.8	88.0	4.6	80.1	-4.3	86.1	-4.0	84.9	7.9	90.4	5.1	113.8	-7.0
6	137.0	4.8	94.1	-11.1	127.5	8.9	214.8	-1.0	121.3	-24.1	163.2	25.3	110.0	13.8	149.9	11.7
7	114.1	-4.6	101.3	-15.1	131.9	-1.6	76.3	-5.9	129.6	-10.7	101.3	5.1	117.8	-21.8	70.8	-20.7
8	91.3	-1.0	112.1	-12.5	97.0	0.3	78.1	-3.1	71.4	-12.0	87.4	5.2	95.5	-4.2	66.1	-9.7
9	84.2	-0.5	82.7	-1.9	86.1	-2.0	72.3	-20.1	76.1	-8.3	86.8	9.0	85.8	-2.9	66.7	-10.6
10	85.3	1.2	83.2	-2.2	85.6	-0.6	85.0	3.0	73.5	-12.8	87.2	9.5	86.4	-1.0	74.9	-15.3
11	85.8	-1.0	89.5	-4.6	86.7	0.7	77.8	-6.6	77.5	-6.1	87.9	11.4	87.8	-1.0	77.4	3.6
12	183.0	6.3	126.0	-15.8	188.2	5.0	200.8	-8.1	201.7	-12.0	188.9	25.7	169.8	8.3	162.6	54.6
30年1月	82.0	-7.1	81.5	-11.1	85.8	-1.9	70.0	-11.9	76.2	-15.3	94.8	9.1	81.4	-14.4	62.3	-14.9
2	79.4	-5.0	81.1	0.7	82.9	-2.5	68.8	-15.7	76.9	-6.2	91.3	4.2	72.7	-13.9	62.4	-7.7
3	83.0	-3.2	83.8	1.3	84.4	-3.2	71.0	-12.6	76.6	-19.0	99.4	15.7	75.6	-12.9	71.1	6.0
4	82.9	-3.7	83.2	3.6	86.8	-2.0	69.3	-25.7	77.2	-4.1	93.1	3.2	78.0	-12.3	68.8	-5.0
5	81.8	-6.3	81.7	0.5	86.6	-1.6	68.2	-14.9	75.1	-12.8	91.7	8.0	79.8	-11.7	70.7	-37.9

区 分	学術研究等		宿泊業・飲食業等		生活関連サービス等		教育, 学習支援業		医療, 福祉		複合サービス事業		その他のサービス業	
		前年比		前年比		前年比		前年比		前年比		前年比		前年比
平成25年	131.7	-4.2	90.3	-2.6	125.8	9.5	90.2	-2.0	97.7	-3.1	102.0	2.6	92.1	-5.9
26	131.1	-0.4	108.3	19.9	117.1	-7.0	91.3	1.1	95.8	-2.2	94.9	-7.1	96.2	4.5
27	100.0	-23.8	100.0	-7.7	100.0	-14.5	100.0	9.5	100.0	4.6	100.0	5.5	100.0	3.9
28	109.1	9.0	91.8	-8.2	110.5	10.4	96.5	-3.6	101.5	1.3	107.5	7.5	97.6	-2.4
29	119.7	9.7	89.5	-2.5	138.2	25.1	95.1	-1.5	105.7	4.1	116.1	8.0	98.2	0.6
29年4月	92.5	1.1	89.8	1.5	115.3	16.9	73.1	-2.0	88.3	5.6	96.3	12.4	87.8	-0.9
5	109.9	25.2	90.1	3.1	108.4	12.7	74.1	-2.0	85.2	2.7	92.0	-0.3	85.0	-2.6
6	137.9	-20.0	88.9	-10.9	142.7	33.5	190.6	-3.8	138.9	8.0	204.9	44.8	131.6	4.6
7	154.6	27.8	94.7	-0.4	175.9	31.3	76.7	0.5	136.9	4.6	96.7	-12.1	95.8	4.6
8	108.7	15.9	92.3	3.2	141.1	32.9	73.9	1.1	89.6	2.2	102.3	0.0	95.4	3.7
9	101.8	9.5	81.6	-3.3	133.4	19.3	75.1	0.7	86.3	1.4	91.3	2.2	90.5	5.5
10	102.6	10.6	80.1	-2.2	139.7	30.9	75.7	2.7	87.9	4.9	90.7	3.7	89.5	2.2
11	103.2	10.4	85.3	3.4	135.6	22.5	75.0	1.5	85.2	-8.8	90.1	4.2	91.7	5.3
12	233.3	23.4	114.0	-15.9	237.5	45.8	203.9	-0.6	204.5	9.2	228.8	6.0	148.8	10.1
30年1月	108.4	14.5	94.4	10.9	130.5	17.5	74.1	1.2	81.9	-10.3	96.7	-14.3	91.1	8.3
2	107.9	15.3	83.3	3.1	129.8	20.3	76.0	1.6	80.9	-5.7	90.3	-2.2	90.5	4.4
3	115.9	12.9	86.1	-4.4	143.8	33.6	79.9	7.1	84.6	-2.8	91.7	-2.1	94.8	3.8
4	108.2	17.0	91.8	2.2	123.3	6.9	78.4	7.3	85.2	-3.5	94.5	-1.9	92.7	5.6
5	105.1	-4.4	92.2	2.3	123.0	13.5	74.4	0.4	82.6	-3.1	86.1	-6.4	91.4	7.5

第2-1表 実質賃金指数（現金給与総額）

（平成30年5月分）

（事業所規模30人以上）

（平成27年=100）

区分	調査産業計		建設業		製造業		電気・ガス業等		情報通信業		運輸業、郵便業		卸売業、小売業		金融業、保険業	
	前年比		前年比		前年比		前年比		前年比		前年比		前年比		前年比	
平成25年	99.1	0.8	124.2	14.3	93.1	0.9	105.0	-0.7	96.8	6.8	114.0	-0.3	110.0	4.0	83.8	8.8
26	98.8	-0.3	119.6	-3.7	97.6	4.8	101.0	-3.9	101.9	5.2	105.9	-7.3	107.6	-2.3	85.6	2.1
27	100.0	1.3	100.0	-16.3	100.0	2.5	100.0	-0.8	100.0	-1.8	100.0	-5.5	100.0	-7.1	100.0	16.9
28	101.1	1.1	102.8	2.7	101.4	1.2	99.5	-0.7	101.8	1.7	99.0	-1.0	105.1	5.0	95.7	-4.4
29	101.2	0.1	107.2	4.3	104.3	2.9	100.2	0.7	99.4	-2.4	98.8	-0.2	109.1	3.8	97.8	2.2
29年4月	86.5	2.5	94.7	3.0	88.3	2.3	90.4	13.7	75.9	-13.2	85.7	0.9	102.0	9.3	77.4	4.9
5	88.2	0.1	93.0	4.4	87.7	4.0	76.4	-1.3	74.6	-3.5	81.0	0.7	99.5	7.8	162.3	-16.6
6	145.7	1.5	105.9	14.4	131.8	8.9	206.1	4.5	169.8	-1.9	148.5	-0.9	151.0	10.2	164.8	5.4
7	115.7	0.3	150.5	9.2	135.6	-0.5	77.3	-0.3	118.8	-6.8	102.7	8.2	124.5	5.3	71.7	-11.6
8	88.0	0.1	117.9	0.3	94.2	4.4	72.7	-2.3	74.0	0.1	85.4	-6.2	95.5	-2.8	70.9	-4.6
9	82.5	-1.6	92.9	-1.3	85.4	-0.8	72.9	-13.9	71.9	-1.8	84.5	2.1	92.7	-1.2	70.8	-4.5
10	83.0	0.0	95.9	3.2	85.2	0.2	86.9	11.0	73.0	-9.3	81.2	-2.1	91.9	-1.2	73.0	-1.6
11	84.7	0.7	109.7	11.3	86.3	0.5	78.5	-1.4	74.1	-1.2	84.7	0.8	91.9	-2.8	93.4	15.7
12	185.8	-0.2	132.1	-0.5	197.6	7.3	210.6	1.7	220.7	-1.6	175.0	-1.9	173.0	5.5	173.0	52.0
30年1月	79.6	-6.8	91.0	-12.6	87.1	0.0	68.3	-10.2	58.3	-22.3	88.7	1.8	74.9	-28.0	66.1	-7.4
2	78.1	-6.9	86.1	-9.1	83.7	-1.5	66.2	-13.0	58.4	-26.3	82.9	-3.3	74.5	-16.9	65.7	-9.4
3	80.5	-4.1	87.1	-7.9	85.5	-0.7	69.2	-10.6	59.4	-30.0	82.9	-0.5	78.9	-15.3	77.4	7.4
4	80.3	-7.2	86.1	-9.1	88.1	-0.2	66.9	-26.0	62.7	-17.4	84.2	-1.8	77.4	-24.1	68.6	-11.4
5	80.2	-9.1	82.8	-11.0	88.7	1.1	66.8	-12.6	59.6	-20.1	84.9	4.8	77.7	-21.9	75.5	-53.5

区分	学術研究等		宿泊業・飲食業等		生活関連サービス等		教育、学習支援業		医療、福祉		複合サービス事業		その他のサービス業	
	前年比		前年比		前年比		前年比		前年比		前年比		前年比	
平成25年	98.9	1.4	96.5	0.8	121.5	5.2	95.5	-2.4	97.8	-1.6	97.4	-4.6	94.7	1.5
26	102.4	3.6	96.6	0.0	106.8	-12.1	96.6	1.0	96.5	-1.4	95.0	-2.5	96.0	1.4
27	100.0	-2.3	100.0	3.7	100.0	-6.4	100.0	3.6	100.0	3.7	100.0	5.4	100.0	4.2
28	100.3	0.2	103.6	3.5	100.4	0.3	99.9	-0.2	100.9	0.9	104.8	4.7	101.5	1.3
29	98.8	-1.5	87.5	-15.5	95.9	-4.5	97.6	-2.3	99.5	-1.4	102.7	-2.0	107.7	6.1
29年4月	76.8	-3.6	83.0	-13.6	94.9	0.1	75.1	-2.7	85.9	4.0	90.6	9.2	98.0	6.4
5	135.0	68.1	82.8	-13.1	86.2	-4.8	75.2	-3.6	80.5	-2.1	82.3	3.3	94.7	6.9
6	147.5	-33.6	83.2	-32.6	109.7	-3.9	200.9	-1.9	130.1	-0.2	173.4	7.1	140.6	6.6
7	90.1	15.2	89.5	-11.2	112.5	-1.4	77.2	-1.5	131.9	0.1	85.1	-17.2	105.7	6.9
8	75.4	-3.1	96.9	6.1	92.3	-7.2	74.5	-1.1	85.2	-0.9	98.4	0.9	104.2	7.8
9	77.0	-1.3	80.7	-8.0	87.1	-11.9	75.8	-1.7	80.6	-1.2	82.6	-5.5	99.2	5.6
10	77.5	-1.1	80.9	-8.8	90.7	1.8	76.5	0.0	81.0	1.0	82.5	-1.4	99.9	4.3
11	77.4	-0.5	86.6	-5.7	95.5	-3.6	75.9	-1.4	80.6	-0.5	82.7	1.2	101.9	9.1
12	186.4	-3.3	116.7	-36.3	121.8	-7.6	206.2	-2.6	191.4	-5.7	185.1	-7.5	161.1	7.3
30年1月	78.8	-2.2	90.8	9.4	78.6	-9.7	74.2	-2.0	78.2	-4.6	94.8	-6.6	88.2	-3.4
2	81.4	-1.9	82.8	3.4	80.5	-7.3	76.0	-3.4	78.1	-5.9	77.1	-7.1	90.4	-5.1
3	84.0	7.7	89.6	3.8	85.7	0.0	78.1	-0.8	79.8	-1.5	83.4	-1.1	92.8	-7.5
4	80.4	4.7	90.6	9.2	83.3	-12.2	76.2	1.5	79.7	-7.2	86.5	-4.5	90.7	-7.4
5	79.0	-41.5	91.3	10.3	83.8	-2.8	74.4	-1.1	79.1	-1.7	73.1	-11.2	90.3	-4.6

第2-2表 実質賃金指数（きまって支給する給与）

（平成30年5月分）

（事業所規模5人以上）

（平成27年=100）

区分	調査産業計		建設業		製造業		電気・ガス業等		情報通信業		運輸業、郵便業		卸売業、小売業		金融業、保険業	
	前年比		前年比		前年比		前年比		前年比		前年比		前年比		前年比	
平成25年	96.7	-1.3	94.7	-0.8	95.4	1.6	108.8	4.3	109.2	7.1	113.2	3.9	87.0	-6.2	90.0	-4.4
26	98.1	1.4	95.9	1.1	99.8	4.6	102.6	-5.7	120.1	10.0	108.7	-4.0	92.7	6.6	96.2	6.7
27	100.0	1.9	100.0	4.4	100.0	0.3	100.0	-2.5	100.0	-16.8	100.0	-7.9	100.0	7.9	100.0	4.0
28	100.2	0.1	97.3	-2.8	101.3	1.1	106.7	6.5	109.9	9.9	94.3	-5.9	101.0	0.8	94.2	-5.9
29	100.7	0.5	91.6	-5.9	102.2	0.9	101.6	-4.8	101.8	-7.4	101.4	7.5	101.5	0.5	88.8	-5.7
29年4月	101.2	0.8	89.1	-8.0	104.8	2.9	107.0	-2.4	104.4	-7.9	105.1	6.1	102.7	2.7	89.2	-0.2
5	100.2	1.9	90.6	-2.5	102.1	3.4	103.6	-4.2	107.1	-7.5	98.8	7.9	104.3	5.7	87.6	0.3
6	101.2	1.5	91.5	-10.4	104.6	3.2	104.5	-3.4	103.8	-4.8	100.1	6.5	104.0	8.9	82.9	-1.8
7	101.0	-1.6	92.0	-7.7	101.4	-0.8	97.6	-6.2	95.5	-14.2	101.5	5.8	101.1	-5.2	92.2	-17.0
8	100.0	-0.6	92.2	-3.4	100.3	-1.9	93.5	-8.3	92.6	-12.0	99.7	9.8	102.0	-5.1	85.7	-6.8
9	100.2	-0.2	92.4	-1.5	102.1	-1.9	93.5	-9.7	96.7	-8.9	98.9	9.0	99.8	-2.8	86.2	-9.2
10	101.7	1.0	93.0	-2.2	101.8	-0.8	108.9	2.3	95.4	-12.7	101.4	9.6	100.8	-0.6	93.5	-18.3
11	100.8	0.4	93.1	-9.4	101.8	-0.9	100.1	-6.8	98.4	-6.8	102.2	11.2	101.7	-0.3	85.9	-6.9
12	101.7	0.5	94.4	-4.6	104.4	0.8	98.5	-4.5	95.6	-11.8	105.9	12.9	102.8	-0.9	91.1	-2.3
30年1月	95.3	-5.5	90.1	1.1	97.4	-1.8	89.6	-12.2	97.4	-12.6	110.2	9.0	86.5	-13.6	81.3	-14.8
2	94.5	-5.1	90.6	1.2	98.3	-2.9	88.7	-15.5	96.1	-9.6	106.3	4.1	84.4	-14.0	80.7	-8.5
3	97.2	-2.6	92.4	0.5	99.9	-2.3	91.3	-12.8	98.1	-13.9	115.6	16.4	87.3	-12.3	84.0	-3.1
4	97.6	-3.6	92.9	4.3	100.9	-3.7	88.0	-17.8	98.4	-5.7	108.3	3.0	90.7	-11.7	86.1	-3.5
5	96.1	-4.1	91.3	0.8	99.5	-2.5	88.0	-15.1	96.3	-10.1	106.8	8.1	89.6	-14.1	81.9	-6.5

区分	学術研究等		宿泊業・飲食業等		生活関連サービス等		教育、学習支援業		医療、福祉		複合サービス事業		その他のサービス業	
	前年比		前年比		前年比		前年比		前年比		前年比		前年比	
平成25年	138.0	0.4	94.0	-2.8	123.5	3.1	92.6	-2.0	100.1	-2.4	104.6	2.9	92.2	-4.6
26	129.4	-6.4	105.8	12.5	119.7	-3.3	91.9	-0.8	96.8	-3.4	96.0	-8.4	94.3	2.3
27	100.0	-22.6	100.0	-5.4	100.0	-16.4	100.0	8.9	100.0	3.4	100.0	4.3	100.0	6.0
28	110.8	10.6	92.2	-7.8	108.6	8.6	97.4	-2.7	101.8	1.6	105.3	5.2	98.5	-1.5
29	117.9	6.4	91.5	-0.8	131.2	20.8	96.5	-0.9	104.3	2.5	111.7	6.1	98.2	-0.3
29年4月	111.7	0.1	96.0	1.3	119.4	14.5	94.4	-2.0	103.6	2.3	114.0	11.9	98.1	-1.2
5	107.6	1.9	97.1	3.0	115.4	12.9	95.7	-1.9	103.1	2.6	111.4	8.7	94.2	-3.8
6	110.4	4.0	91.8	-1.6	116.8	13.0	97.8	-1.4	106.2	2.7	109.0	6.8	96.6	-5.8
7	122.4	7.8	87.7	-6.7	150.7	31.8	99.1	1.4	104.2	2.3	110.0	0.4	99.8	0.7
8	122.2	9.2	92.1	-3.5	149.2	34.5	95.5	1.1	103.7	1.2	110.6	0.5	100.6	6.2
9	124.0	9.5	87.5	-3.7	142.0	21.4	97.0	0.7	104.4	1.6	110.7	2.4	101.4	6.0
10	124.9	10.6	86.4	-2.0	146.0	28.4	97.8	2.7	106.4	4.7	110.0	4.3	100.2	2.0
11	125.6	10.3	91.9	3.8	140.6	23.9	96.9	1.5	103.1	1.1	109.4	4.7	100.5	3.2
12	125.2	10.4	94.1	0.3	145.5	27.1	96.1	-1.8	102.6	0.7	110.9	3.8	98.1	0.5
30年1月	129.1	11.9	100.4	12.2	131.2	11.1	95.8	1.4	99.0	-8.8	113.0	-4.3	101.7	10.5
2	131.5	15.9	89.7	3.2	138.1	20.3	97.8	1.2	97.9	-5.7	109.0	-2.8	100.6	5.0
3	133.8	21.5	91.8	-4.5	146.2	27.7	103.2	6.9	98.8	-1.9	110.4	-2.8	104.0	3.9
4	131.7	17.9	98.4	2.5	131.2	9.9	101.3	7.3	100.4	-3.1	107.3	-5.9	103.2	5.2
5	127.7	18.7	99.0	2.0	130.9	13.4	96.2	0.5	99.7	-3.3	104.2	-6.5	101.4	7.6

第2-2表 実質賃金指数（きまって支給する給与）

（平成30年5月分）

（事業所規模30人以上）

（平成27年＝100）

区 分	調査産業計		建設業		製造業		電気・ガス業等		情報通信業		運輸業、郵便業		卸売業、小売業		金融業、保険業	
	前年比		前年比		前年比		前年比		前年比		前年比		前年比		前年比	
平成25年	99.5	-0.2	106.5	0.6	96.7	1.2	102.7	0.1	98.6	5.6	112.7	-0.7	102.4	-0.4	90.5	6.7
26	97.9	-1.7	101.2	-5.1	98.0	1.3	100.9	-1.9	103.1	4.4	104.7	-7.2	99.6	-2.8	93.3	3.0
27	100.0	2.2	100.0	-1.0	100.0	2.1	100.0	-0.9	100.0	-2.9	100.0	-4.4	100.0	0.5	100.0	7.1
28	100.9	0.8	102.1	2.0	101.4	1.2	98.7	-1.4	103.3	3.2	98.5	-1.7	103.4	3.3	99.2	-0.8
29	100.5	-0.4	103.4	1.3	102.6	1.2	98.9	0.2	100.3	-2.9	99.0	0.5	105.0	1.5	96.2	-3.0
29年4月	102.5	1.0	103.1	2.0	105.3	2.5	102.8	0.9	102.5	-1.4	100.9	0.9	113.3	9.4	103.5	5.0
5	99.8	0.2	101.6	4.0	102.2	2.7	97.9	-1.2	100.6	-3.5	95.4	0.6	110.2	8.7	95.4	-3.2
6	101.6	0.1	104.7	2.9	104.0	1.8	97.2	-1.2	98.5	-2.8	97.3	-1.1	108.3	7.2	95.2	-4.1
7	100.6	-0.4	104.6	1.3	102.0	1.2	98.0	-0.4	99.4	-11.8	98.3	1.7	109.0	3.4	96.0	-4.6
8	99.3	-0.9	101.9	0.1	100.3	-0.3	93.4	-2.0	99.9	0.1	98.3	0.6	102.8	-3.3	94.8	-4.2
9	99.3	-1.2	102.3	-0.9	102.2	-0.9	93.5	-1.7	97.0	-1.6	96.3	1.9	102.9	-1.2	94.7	-4.4
10	100.1	-0.1	105.6	3.2	102.5	0.1	111.4	11.0	98.5	-9.4	95.5	-2.2	102.1	-1.2	96.2	-1.3
11	100.2	-0.9	104.6	-3.6	102.2	-1.2	100.2	-1.9	99.9	-1.4	99.7	0.7	102.1	-2.4	93.9	-3.4
12	100.0	-1.6	102.3	-1.7	105.8	3.0	98.8	3.5	98.8	-1.0	104.7	3.1	103.3	-2.6	95.4	-4.2
30年1月	94.5	-6.0	96.4	-5.0	99.7	-0.3	86.5	-10.6	78.6	-22.3	104.5	1.9	83.2	-22.6	88.4	-7.3
2	94.2	-7.1	94.8	-9.1	100.2	-2.1	84.8	-13.0	78.8	-26.3	97.7	-3.2	82.8	-16.6	87.9	-9.4
3	95.6	-4.7	96.0	-7.9	102.2	0.0	88.3	-10.7	80.2	-19.5	97.6	0.5	84.7	-14.3	93.4	-3.2
4	96.1	-6.2	94.8	-8.1	102.8	-2.4	84.1	-18.2	82.1	-19.9	99.1	-1.8	86.0	-24.1	91.7	-11.4
5	95.2	-4.6	91.2	-10.2	102.0	-0.2	85.6	-12.6	80.4	-20.1	99.9	4.7	86.3	-21.7	89.6	-6.1

区 分	学術研究等		宿泊業・飲食業等		生活関連サービス等		教育、学習支援業		医療、福祉		複合サービス事業		その他のサービス業	
	前年比		前年比		前年比		前年比		前年比		前年比		前年比	
平成25年	100.5	2.3	98.5	0.7	123.1	-1.6	97.4	-1.6	98.6	-1.9	100.8	-4.9	94.7	1.8
26	100.9	0.3	97.0	-1.6	110.5	-10.3	96.6	-0.9	96.5	-2.3	96.1	-4.8	96.2	1.6
27	100.0	-0.8	100.0	3.2	100.0	-9.4	100.0	3.6	100.0	3.8	100.0	4.1	100.0	4.0
28	101.6	1.5	99.0	-1.1	100.8	0.8	100.8	0.8	100.4	0.3	103.5	3.5	102.0	1.9
29	100.8	-0.8	87.9	-11.2	96.5	-4.3	98.4	-2.4	99.2	-1.2	102.8	-0.7	108.2	6.1
29年4月	99.7	-3.6	88.0	-14.4	98.7	-6.2	96.8	-2.8	100.1	-0.8	107.8	6.9	108.7	6.0
5	100.3	-0.9	88.6	-13.2	95.6	-4.6	96.9	-3.6	98.3	-2.1	100.7	2.9	104.8	6.3
6	99.0	-1.4	85.0	-15.4	99.3	-1.4	99.9	-2.4	101.8	-0.7	101.5	-1.2	107.8	8.0
7	98.1	-3.3	85.4	-12.6	98.8	-2.1	99.5	-1.5	99.1	-1.3	102.9	-5.1	108.8	6.6
8	97.8	-3.2	87.2	-10.7	99.8	-5.0	96.1	-0.9	99.6	-0.7	102.0	-4.5	107.0	8.1
9	99.9	-1.2	86.4	-7.9	96.5	-7.5	97.7	-1.7	98.4	-1.2	101.7	-5.6	110.4	6.6
10	100.6	-1.2	86.5	-8.9	94.6	-4.3	98.6	0.0	98.9	0.9	101.5	-0.2	111.2	4.2
11	100.5	-0.4	92.7	-4.7	97.3	-1.7	97.8	-1.4	98.4	-0.6	101.8	1.3	113.4	9.5
12	100.2	-2.7	88.8	-10.0	90.2	-5.5	96.7	-4.1	95.5	-4.5	102.9	0.5	108.0	3.8
30年1月	102.3	-2.2	95.6	7.9	87.2	-9.5	95.7	-2.0	95.3	-4.8	105.2	0.3	98.1	-3.3
2	105.6	-1.9	88.4	3.0	89.3	-7.2	97.9	-3.5	95.4	-5.8	94.8	-7.1	98.9	-6.8
3	108.9	7.7	92.6	1.3	95.1	0.1	100.7	-0.7	94.4	-4.6	102.4	-1.3	103.2	-6.5
4	104.2	4.5	96.3	9.4	92.3	-6.5	98.1	1.3	97.2	-2.9	95.8	-11.1	101.0	-7.1
5	102.0	1.7	96.7	9.1	93.0	-2.7	95.9	-1.0	96.1	-2.2	89.8	-10.8	98.3	-6.2

第3-1表 労働時間指数（総実労働時間）

（平成30年5月分）

（事業所規模5人以上）

（平成27年=100）

区分	調査産業計		建設業		製造業		電気・ガス業等		情報通信業		運輸業、郵便業		卸売業、小売業		金融業、保険業	
		前年比		前年比		前年比		前年比		前年比		前年比		前年比		前年比
平成25年	97.9	-1.1	98.1	-1.1	98.8	-0.8	98.1	-1.4	114.7	4.5	98.2	-4.7	95.3	0.3	96.9	-1.2
26	97.9	0.0	97.4	-0.7	100.5	1.7	97.6	-0.5	113.1	-1.4	95.5	-2.8	96.0	0.6	100.9	4.2
27	100.0	2.1	100.0	2.6	100.0	-0.5	100.0	2.5	100.0	-11.6	100.0	4.7	100.0	4.3	100.0	-0.9
28	99.1	-1.0	95.5	-4.5	100.9	0.9	101.6	1.6	116.7	16.7	93.4	-6.6	98.2	-1.8	98.2	-1.8
29	99.9	0.8	95.0	-0.5	100.7	-0.2	103.8	2.2	119.3	2.2	95.0	1.7	98.9	0.7	95.0	-3.3
29年4月	103.7	0.5	97.3	-5.6	106.9	-0.1	107.1	2.4	120.8	0.4	98.5	4.6	105.6	3.4	98.7	-2.7
5	96.9	2.3	84.0	-4.8	96.6	3.5	100.5	3.0	122.8	10.9	93.2	4.5	94.8	0.6	92.7	2.4
6	104.1	1.2	98.2	-2.9	105.0	1.9	112.1	7.8	121.4	4.7	99.9	3.4	102.8	4.2	100.4	-3.2
7	100.9	0.6	100.4	3.9	102.0	-0.1	99.5	-0.4	118.3	-0.1	94.6	2.7	100.7	-1.0	94.0	-6.3
8	96.0	-0.3	93.9	1.6	93.4	-1.8	99.9	0.2	114.1	-4.4	91.4	1.7	96.8	-0.5	89.8	-9.6
9	100.7	0.5	98.5	3.9	102.3	-1.5	102.8	0.2	112.8	-2.8	95.4	1.5	97.6	-1.2	94.2	-4.6
10	101.6	2.1	99.9	5.7	101.7	-2.1	113.8	4.2	116.6	-6.1	95.6	3.6	97.6	0.0	96.7	-1.2
11	101.4	0.9	99.9	0.5	104.0	-1.4	104.8	3.4	121.1	2.1	94.2	3.0	99.5	1.0	93.7	-5.4
12	101.8	2.7	97.8	3.7	105.9	0.3	100.5	5.8	115.6	-2.6	98.4	4.5	101.6	1.8	93.6	-6.6
30年1月	93.4	0.2	83.4	1.7	92.0	3.6	93.4	0.4	114.0	-4.9	93.9	1.8	90.7	-2.3	85.2	-4.9
2	96.9	-1.5	99.0	2.7	101.2	-0.1	96.0	-5.0	107.2	-10.2	99.8	7.4	89.6	-10.4	84.8	-10.5
3	98.9	-0.7	93.1	1.4	100.8	0.9	104.9	-5.2	115.9	-9.7	99.4	6.5	90.9	-6.0	91.8	-10.0
4	102.5	-1.2	103.0	5.9	104.7	-2.1	100.9	-5.8	117.2	-3.0	100.6	2.1	96.6	-8.5	91.0	-7.8
5	98.0	1.1	85.5	1.8	96.0	-0.6	106.3	5.8	112.4	-8.5	101.4	8.8	92.7	-2.2	92.4	-0.3

区分	学術研究等		宿泊業・飲食業等		生活関連サービス等		教育、学習支援業		医療、福祉		複合サービス事業		その他のサービス業	
		前年比		前年比		前年比		前年比		前年比		前年比		前年比
平成25年	111.6	-2.4	100.8	-5.7	104.8	-5.9	91.7	-4.2	98.8	0.7	98.4	-2.8	97.9	2.8
26	113.9	1.9	100.9	0.0	115.6	10.4	88.1	-4.0	97.1	-1.8	97.1	-1.3	97.7	-0.3
27	100.0	-12.1	100.0	-0.9	100.0	-13.6	100.0	13.6	100.0	3.1	100.0	3.0	100.0	2.4
28	101.8	1.8	94.8	-5.2	106.9	7.0	99.4	-0.6	99.8	-0.2	101.1	1.0	97.6	-2.5
29	104.4	2.6	101.0	6.5	107.9	0.9	100.4	1.0	101.2	1.4	102.9	1.8	99.4	1.8
29年4月	108.0	-0.8	105.2	7.0	110.4	2.1	103.9	-1.3	102.2	-1.8	107.2	4.8	99.9	2.4
5	93.3	0.9	105.6	8.0	106.0	3.4	104.7	1.5	98.7	2.1	100.8	4.2	95.4	6.5
6	104.3	4.5	102.0	6.9	110.3	-1.3	113.5	-2.4	104.6	0.6	108.1	1.2	100.4	-2.0
7	108.7	3.2	98.5	2.3	113.0	3.8	97.9	2.9	101.9	0.2	103.1	-0.6	102.6	3.5
8	100.0	-2.2	100.6	2.0	112.4	1.2	80.0	6.2	101.2	-0.7	101.7	0.7	99.2	4.0
9	108.6	4.0	100.4	8.8	107.8	-2.7	103.9	1.0	102.4	1.6	100.9	1.5	101.9	4.4
10	108.3	5.7	98.5	9.0	108.9	3.7	109.6	9.3	104.2	2.7	101.9	2.6	101.9	5.2
11	109.6	1.9	105.0	14.3	108.9	1.3	103.9	4.9	100.6	0.2	101.4	1.6	101.2	0.8
12	110.5	4.1	105.8	9.6	107.3	-0.2	90.9	1.9	104.4	8.0	106.6	0.6	99.8	2.1
30年1月	96.2	3.1	108.5	9.8	105.2	1.3	97.2	8.2	97.7	-0.8	96.8	-1.4	90.4	-1.7
2	110.5	6.4	97.2	6.0	109.3	5.6	101.3	0.6	100.6	5.1	92.1	-5.7	91.1	-5.8
3	116.1	10.9	104.8	4.8	112.5	10.3	109.1	3.4	102.4	2.9	105.0	-2.2	94.5	-7.4
4	113.9	5.5	108.7	3.3	109.7	-0.6	117.2	12.8	104.8	2.5	100.5	-6.3	95.2	-4.7
5	104.3	11.8	110.2	4.4	109.9	3.7	117.2	11.9	100.1	1.4	104.0	3.2	93.6	-1.9

第3-1表 労働時間指数（総実労働時間）

（平成30年5月分）

（事業所規模30人以上）

（平成27年=100）

区分	調査産業計		建設業		製造業		電気・ガス業等		情報通信業		運輸業，郵便業		卸売業，小売業		金融業，保険業	
	前年比		前年比		前年比		前年比		前年比		前年比		前年比		前年比	
平成25年	99.3	-0.7	104.4	-2.5	99.9	-0.8	98.5	-2.8	97.5	5.2	104.0	-3.3	100.7	-0.7	94.6	2.8
26	98.4	-0.9	102.2	-2.1	100.3	0.4	96.9	-1.5	105.8	8.6	97.9	-5.9	99.9	-0.8	96.6	2.2
27	100.0	1.6	100.0	-2.2	100.0	-0.3	100.0	3.1	100.0	-5.5	100.0	2.1	100.0	0.1	100.0	3.5
28	100.2	0.2	103.5	3.6	101.5	1.5	102.0	2.1	99.7	-0.4	98.3	-1.7	100.6	0.6	98.8	-1.2
29	100.6	0.4	104.2	0.7	101.1	-0.4	104.2	2.2	97.9	-1.8	97.0	-1.3	101.2	0.6	96.6	-2.2
29年4月	105.4	1.2	108.6	1.4	109.0	1.0	108.5	2.1	100.4	-2.7	100.2	2.1	106.9	3.5	102.6	1.1
5	98.6	2.4	93.4	-1.7	96.7	2.5	101.8	4.6	104.0	-0.1	94.4	-0.2	101.4	2.8	92.8	-0.2
6	105.3	1.8	109.9	3.1	105.5	1.7	112.3	8.1	94.1	-2.8	100.0	0.6	105.6	4.7	103.4	-3.2
7	100.9	0.1	107.1	0.0	102.0	-0.2	97.0	-2.5	104.6	1.8	96.7	-1.9	103.9	1.7	95.8	-3.2
8	96.5	-0.3	96.4	-6.0	92.8	-1.8	100.3	-0.2	100.0	0.8	95.6	-4.2	101.3	-0.5	93.8	-4.1
9	101.6	0.2	108.7	4.3	101.7	-1.6	101.3	-1.5	92.5	-1.5	97.2	-1.4	101.7	0.5	96.1	-1.2
10	102.3	1.0	109.9	4.5	103.1	-2.4	116.4	4.4	98.4	-2.2	94.1	-3.9	99.2	-2.3	97.9	2.9
11	101.8	-0.6	107.0	-4.8	104.4	-2.2	103.8	1.8	99.0	-1.2	95.5	-5.3	100.1	-1.9	92.8	-5.9
12	101.9	0.9	103.5	-2.5	106.0	0.7	98.9	4.8	96.6	-3.1	100.1	-4.1	103.7	1.3	97.1	-3.4
30年1月	94.1	0.4	84.3	-6.5	93.9	4.9	93.2	-1.0	97.7	-1.9	98.4	0.2	88.5	-10.1	85.7	-4.0
2	98.6	-0.2	102.4	-9.5	102.7	0.7	96.8	-5.6	86.6	3.0	102.3	6.1	90.3	-7.2	86.4	-9.6
3	99.9	-0.8	101.0	-1.5	102.2	2.1	104.8	-7.8	98.8	-2.9	102.9	7.6	89.7	-5.1	95.2	-6.5
4	103.1	-2.2	101.5	-6.5	105.2	-3.5	100.8	-7.1	98.1	-2.3	104.8	4.6	94.8	-11.3	93.3	-9.1
5	99.6	1.0	91.8	-1.7	98.0	1.3	106.6	4.7	92.1	-11.4	110.6	17.2	91.3	-10.0	92.8	0.0

区分	学術研究等		宿泊業・飲食業等		生活関連サービス等		教育，学習支援業		医療，福祉		複合サービス事業		その他のサービス業	
	前年比		前年比		前年比		前年比		前年比		前年比		前年比	
平成25年	111.5	4.4	96.7	1.0	120.6	3.3	93.3	0.1	97.2	-1.8	98.6	-3.7	97.6	4.4
26	111.6	0.0	97.6	0.9	118.8	-1.5	91.4	-2.1	95.7	-1.6	97.8	-0.9	102.8	5.4
27	100.0	-10.4	100.0	2.5	100.0	-15.8	100.0	9.5	100.0	4.5	100.0	2.3	100.0	-2.7
28	102.1	2.1	94.6	-5.5	99.6	-0.4	100.3	0.2	99.6	-0.4	100.7	0.7	102.1	2.2
29	103.3	1.2	96.8	2.3	95.5	-4.1	100.4	0.1	101.1	1.5	102.5	1.8	106.0	3.8
29年4月	103.9	-2.6	99.3	-0.7	97.8	-7.5	106.6	0.9	103.8	0.2	110.0	5.1	105.8	6.1
5	98.9	2.9	95.8	-2.3	94.6	-1.3	106.1	2.6	99.3	2.9	100.2	8.1	102.6	8.3
6	105.7	2.5	97.0	0.6	101.0	-2.3	114.2	0.5	104.8	1.6	107.0	3.8	108.4	7.9
7	103.3	-2.3	95.4	5.4	98.3	-2.4	93.9	-1.8	101.6	0.1	103.9	0.3	108.0	6.0
8	97.8	-4.6	98.7	6.7	100.3	-1.5	80.7	9.2	101.8	-0.3	100.3	-0.4	104.6	4.9
9	101.2	-0.5	98.5	13.5	99.6	-5.9	104.2	-2.9	101.6	1.0	100.3	-0.7	108.8	5.6
10	104.9	0.8	97.0	8.4	92.3	-4.7	108.2	4.9	102.9	4.6	102.6	2.3	109.5	2.9
11	104.6	-0.9	104.9	10.7	99.6	-1.3	102.9	-0.1	100.0	1.9	102.1	2.3	109.9	2.8
12	101.5	-2.1	101.1	3.9	88.9	-5.6	89.2	-1.4	104.3	6.9	105.3	0.2	105.6	-0.9
30年1月	96.4	-5.5	99.8	6.3	80.0	-10.6	98.2	10.3	98.3	3.0	98.5	0.3	89.3	-9.3
2	99.6	-5.6	95.4	7.6	84.5	-10.5	100.7	-1.2	102.6	7.9	90.6	-3.4	91.3	-11.9
3	111.0	0.5	99.9	9.9	79.3	-11.2	105.2	-2.3	103.1	1.0	103.4	-2.3	93.0	-12.4
4	105.4	1.4	102.6	3.3	92.5	-5.4	112.2	5.3	107.0	3.1	94.0	-14.5	94.2	-11.0
5	103.6	4.8	107.3	12.0	95.0	0.4	116.3	9.6	99.0	-0.3	99.8	-0.4	93.4	-9.0

第3-2表 労働時間指数（所定内労働時間）

（平成30年5月分）

（事業所規模5人以上）

（平成27年=100）

区分	調査産業計		建設業		製造業		電気・ガス業等		情報通信業		運輸業、郵便業		卸売業、小売業		金融業、保険業	
		前年比		前年比		前年比		前年比		前年比		前年比		前年比		前年比
平成25年	98.2	-1.5	100.1	-3.0	98.9	-0.8	96.8	-2.2	112.6	1.9	97.0	-3.8	95.8	-0.4	96.6	-3.4
26	98.3	0.1	99.3	-0.9	100.2	1.2	97.2	0.4	110.5	-1.9	96.6	-0.3	96.2	0.4	100.4	3.8
27	100.0	1.7	100.0	0.8	100.0	-0.2	100.0	2.9	100.0	-9.4	100.0	3.4	100.0	4.0	100.0	-0.3
28	99.1	-0.9	96.6	-3.4	99.8	-0.2	99.6	-0.4	114.3	14.3	98.0	-2.0	97.7	-2.3	98.9	-1.0
29	99.8	0.7	97.9	1.3	100.1	0.3	101.6	2.0	112.2	-1.8	99.9	1.9	98.0	0.3	96.7	-2.2
29年4月	103.5	0.4	100.4	-3.4	105.9	-0.4	104.3	2.0	112.4	-5.5	104.0	7.8	104.2	3.1	99.2	-2.6
5	96.7	2.2	86.2	-3.6	95.4	3.6	97.8	3.7	116.9	7.2	99.0	5.4	93.4	-0.3	94.6	4.0
6	104.4	1.2	101.4	-1.7	104.3	1.4	110.7	7.0	115.3	-0.3	106.1	7.4	101.9	2.7	102.9	-1.7
7	101.0	0.5	104.1	6.2	101.5	0.3	99.3	0.0	112.2	-3.0	99.4	0.4	100.6	0.2	95.7	-5.7
8	96.4	-0.3	97.7	3.2	93.2	-0.7	99.7	0.4	109.0	-6.4	97.0	-0.2	95.8	0.2	91.5	-8.8
9	100.8	0.7	102.4	6.1	102.7	0.9	99.1	-0.2	106.7	-5.5	100.6	-0.9	96.6	-1.4	96.1	-3.1
10	101.8	2.1	103.4	7.0	102.1	-0.5	110.5	7.0	109.9	-8.6	101.0	1.6	97.5	0.1	98.4	-0.2
11	101.4	1.0	103.5	4.7	104.1	-0.1	101.5	1.8	113.4	-2.1	98.9	0.4	99.8	1.4	96.0	-3.8
12	101.5	2.7	100.7	5.6	105.3	1.9	99.5	5.9	108.9	-5.8	102.4	1.8	100.3	1.5	95.7	-5.4
30年1月	92.6	-0.2	86.1	3.4	90.6	3.2	93.5	3.0	111.8	-2.4	96.2	0.2	90.0	-0.9	87.4	-4.1
2	96.4	-1.8	102.3	4.1	100.1	0.0	93.7	-4.5	103.4	-5.8	102.3	5.2	90.6	-9.5	87.4	-9.4
3	98.1	-1.1	95.3	2.1	99.5	0.4	103.7	-3.6	109.9	-6.4	102.7	5.1	91.6	-4.0	94.1	-8.7
4	101.6	-1.8	107.0	6.6	103.4	-2.4	99.6	-4.5	113.1	0.6	103.8	-0.2	97.3	-6.6	93.1	-6.1
5	97.0	0.3	88.4	2.6	95.2	-0.2	104.9	7.3	108.8	-6.9	102.5	3.5	93.1	-0.3	95.1	0.5

区分	学術研究等		宿泊業・飲食業等		生活関連サービス等		教育、学習支援業		医療、福祉		複合サービス事業		その他のサービス業	
		前年比		前年比		前年比		前年比		前年比		前年比		前年比
平成25年	108.7	-3.9	98.3	-5.3	103.3	-7.7	95.7	-4.5	98.5	0.5	99.9	-2.4	97.7	2.4
26	111.2	2.3	100.7	2.3	115.4	11.8	91.0	-4.9	97.2	-1.3	97.8	-2.1	97.1	-0.6
27	100.0	-10.1	100.0	-0.7	100.0	-13.4	100.0	9.8	100.0	2.8	100.0	2.3	100.0	2.9
28	98.4	-1.5	93.1	-6.9	105.7	5.7	99.7	-0.3	99.8	-0.2	100.5	0.4	96.5	-3.5
29	104.0	5.7	97.0	4.2	105.8	0.1	99.7	0.0	101.4	1.6	101.3	0.8	96.9	0.4
29年4月	105.9	3.8	101.9	5.4	109.0	1.4	103.2	-1.7	102.5	-1.9	105.0	2.2	98.4	2.6
5	93.4	2.4	102.0	7.7	105.1	5.1	103.5	1.0	98.7	2.1	100.1	3.8	94.0	5.3
6	105.0	6.0	99.1	6.6	110.1	-1.2	112.8	-2.1	105.1	0.8	106.1	-1.3	99.3	-2.3
7	109.7	6.3	94.1	-0.6	110.1	1.2	96.8	1.9	101.9	0.3	101.7	-0.7	98.2	0.6
8	100.7	0.2	96.0	-0.9	108.4	-0.9	82.8	7.0	101.2	-0.5	100.8	0.1	95.8	1.1
9	109.4	8.2	95.3	5.2	105.2	-4.2	102.0	-0.2	102.8	2.3	99.3	0.8	99.3	3.1
10	109.2	10.2	93.6	5.2	105.8	1.7	106.2	5.6	104.6	3.3	101.9	3.0	99.8	4.6
11	110.0	5.4	99.6	10.7	106.5	-0.3	100.8	2.2	100.8	0.5	99.8	1.1	98.1	-0.5
12	110.8	9.6	101.0	6.5	103.7	-3.1	89.9	0.3	104.9	8.7	104.6	2.5	95.9	0.5
30年1月	94.6	4.2	105.2	10.0	101.3	0.2	91.1	-0.9	96.7	-1.9	95.7	-0.9	89.3	-0.9
2	108.9	8.0	93.9	6.3	104.5	1.3	94.0	-6.7	99.9	4.6	91.5	-4.0	90.2	-4.6
3	112.2	9.4	100.3	3.3	107.7	6.0	101.0	-4.4	101.8	2.2	102.7	-1.8	92.4	-7.5
4	111.4	5.2	103.9	2.0	105.8	-2.9	105.2	1.9	103.9	1.4	99.6	-5.1	94.1	-4.4
5	103.6	10.9	105.8	3.7	106.2	1.0	106.3	2.7	99.1	0.4	103.8	3.7	92.2	-1.9

第3-2表 労働時間指数（所定内労働時間）

（平成30年5月分）

（事業所規模30人以上）

（平成27年=100）

区分	調査産業計		建設業		製造業		電気・ガス業等		情報通信業		運輸業、郵便業		卸売業、小売業		金融業、保険業	
	前年比		前年比		前年比		前年比		前年比		前年比		前年比		前年比	
平成25年	99.1	-0.9	100.5	-3.5	100.1	-1.5	98.6	-1.9	99.4	4.5	96.9	-1.9	101.0	-0.9	97.5	0.4
26	98.3	-0.8	100.3	-0.2	100.0	0.0	97.4	-1.1	106.1	6.8	95.7	-1.3	100.2	-0.8	97.7	0.2
27	100.0	1.7	100.0	-0.2	100.0	-0.1	100.0	2.7	100.0	-5.7	100.0	4.6	100.0	-0.2	100.0	2.3
28	99.9	-0.1	102.8	2.8	100.4	0.4	100.1	0.1	100.4	0.3	99.4	-0.6	99.8	-0.2	99.5	-0.4
29	100.5	0.6	103.5	0.7	100.2	-0.2	101.9	1.8	99.9	-0.5	99.1	-0.3	100.1	0.3	98.9	-0.6
29年4月	105.2	1.2	109.7	0.7	107.7	0.7	105.4	1.6	101.4	-1.7	103.1	3.7	105.1	2.3	103.2	0.9
5	98.2	2.5	94.0	-1.5	95.1	2.6	99.4	5.0	106.8	2.7	97.5	1.1	99.6	1.7	95.0	1.6
6	105.5	1.8	111.3	1.7	104.5	1.3	111.4	7.8	96.6	-1.6	102.9	2.1	104.4	3.3	106.6	-1.6
7	100.8	0.2	106.1	-1.0	100.9	-0.6	97.4	-1.3	106.9	3.8	98.9	-1.3	102.8	1.4	98.4	-1.2
8	96.7	0.0	97.7	-3.1	92.0	-1.3	100.2	0.3	102.2	1.7	98.2	-3.4	99.9	-0.1	96.6	-2.2
9	101.7	0.9	109.2	6.5	101.7	0.0	96.6	-2.5	94.3	-2.2	99.7	-0.5	100.9	0.4	98.6	0.7
10	102.2	1.3	108.8	2.4	103.0	-1.7	112.6	7.9	100.8	0.4	96.1	-3.1	98.2	-1.9	100.3	4.8
11	101.5	-0.2	105.8	-1.2	104.1	-1.4	100.4	-0.1	101.0	0.4	97.1	-5.1	99.7	-1.1	95.9	-3.7
12	101.4	1.4	103.6	-2.3	104.8	1.4	98.1	4.7	98.6	-3.1	99.9	-4.1	102.4	1.9	100.2	-0.9
30年1月	92.6	-0.8	84.0	-3.4	91.6	4.0	94.6	2.8	102.8	1.7	96.4	-2.6	87.1	-10.3	89.2	-1.9
2	97.1	-1.2	100.9	-6.8	100.6	-0.3	95.5	-3.8	90.4	7.4	100.0	1.5	89.8	-7.0	89.8	-8.6
3	98.5	-2.1	100.4	-0.6	99.9	0.9	106.2	-3.9	101.0	-3.2	102.0	4.3	89.1	-5.9	98.4	-4.1
4	101.6	-3.4	100.8	-8.1	103.0	-4.4	101.6	-3.6	102.1	0.7	104.9	1.7	94.1	-10.5	96.3	-6.7
5	97.8	-0.4	92.1	-2.0	96.4	1.4	107.3	7.9	96.1	-10.0	105.8	8.5	90.4	-9.2	96.5	1.6

区分	学術研究等		宿泊業・飲食業等		生活関連サービス等		教育、学習支援業		医療、福祉		複合サービス事業		その他のサービス業	
	前年比		前年比		前年比		前年比		前年比		前年比		前年比	
平成25年	108.6	3.9	97.3	3.4	120.8	2.3	97.8	-2.2	97.5	-1.5	100.1	-3.8	97.2	4.4
26	109.6	0.8	98.4	1.1	118.4	-2.0	93.4	-4.6	96.2	-1.4	98.8	-1.3	101.8	4.7
27	100.0	-8.6	100.0	1.7	100.0	-15.6	100.0	7.2	100.0	4.0	100.0	1.2	100.0	-1.7
28	101.3	1.2	94.2	-5.7	99.5	-0.5	100.3	0.3	99.5	-0.5	100.7	0.6	101.7	1.7
29	102.1	0.8	94.5	0.3	95.5	-4.0	100.7	0.4	101.0	1.5	102.9	2.2	105.6	3.8
29年4月	103.1	-0.7	96.4	-3.3	98.5	-7.4	106.3	0.9	104.0	0.3	110.4	4.7	106.8	6.5
5	99.0	3.2	93.3	-4.3	93.5	-1.2	105.3	2.4	98.9	3.2	100.5	8.4	103.3	9.0
6	108.0	3.5	95.4	-0.6	101.5	-3.1	113.7	1.1	105.0	1.4	107.9	4.2	109.9	8.6
7	105.0	-0.9	93.1	2.6	99.8	-1.7	94.0	-1.4	101.4	0.1	104.9	1.4	107.5	5.4
8	98.6	-4.5	96.2	3.9	98.5	-1.2	83.5	10.6	101.5	-0.2	101.0	-0.3	104.0	3.2
9	100.8	-0.8	96.6	10.7	99.2	-6.7	103.6	-1.9	101.7	1.5	99.9	-0.5	107.8	5.0
10	104.5	2.4	95.0	5.7	92.5	-3.9	107.4	4.0	102.9	4.8	103.4	3.1	109.4	3.5
11	102.9	0.2	101.3	9.3	100.4	-1.1	102.1	0.0	99.9	1.9	101.9	2.2	108.0	2.0
12	100.1	1.0	98.3	2.2	89.3	-5.3	89.0	-1.8	104.6	7.5	104.9	1.0	103.3	-1.4
30年1月	94.3	-2.6	96.9	4.8	81.6	-6.3	92.3	0.1	97.3	2.4	94.3	-4.3	89.9	-8.3
2	93.2	-5.2	92.5	6.0	87.1	-8.7	93.4	-8.8	101.9	7.6	89.4	-5.7	92.2	-10.4
3	104.3	-3.6	95.7	7.5	81.6	-9.3	98.8	-8.9	102.8	0.7	100.3	-5.6	93.6	-11.8
4	100.8	-2.2	99.1	2.8	94.9	-3.7	102.6	-3.5	106.5	2.4	93.9	-14.9	95.2	-10.9
5	100.6	1.6	103.9	11.4	97.2	4.0	107.7	2.3	98.2	-0.7	97.7	-2.8	94.4	-8.6

第3-3表 労働時間指数（所定外労働時間）

（平成30年5月分）

（事業所規模5人以上）

（平成27年=100）

区分	調査産業計		建設業		製造業		電気・ガス業等		情報通信業		運輸業, 郵便業		卸売業, 小売業		金融業, 保険業	
	前年比		前年比		前年比		前年比		前年比		前年比		前年比		前年比	
平成25年	93.9	7.4	73.8	55.6	97.1	0.5	120.7	10.8	147.3	49.7	107.0	-11.1	84.1	23.3	111.4	61.4
26	91.5	-2.5	75.0	1.6	103.7	6.8	104.2	-13.6	155.2	5.4	88.8	-17.0	90.3	7.3	120.4	8.1
27	100.0	9.2	100.0	33.4	100.0	-3.6	100.0	-4.0	100.0	-35.6	100.0	12.7	100.0	10.7	100.0	-16.9
28	99.2	-0.8	81.7	-18.3	113.4	13.4	138.2	38.1	149.2	49.2	60.3	-39.8	108.7	8.7	86.2	-13.8
29	100.5	1.3	58.0	-29.0	107.4	-5.3	143.8	4.1	219.6	47.2	59.2	-1.8	118.6	9.1	67.9	-21.2
29年4月	105.7	-1.4	56.7	-38.6	119.5	3.3	157.3	8.0	239.2	74.9	58.8	-24.5	138.7	12.0	91.3	-3.5
5	98.9	3.2	55.1	-24.0	111.9	3.6	150.7	-5.2	206.2	54.3	51.6	-6.5	127.4	23.8	64.1	-22.5
6	98.9	0.8	56.7	-22.6	113.6	9.4	136.0	19.7	207.2	76.6	55.7	-30.9	122.6	43.9	60.9	-30.0
7	100.0	1.9	53.5	-32.8	108.5	-3.4	101.3	-9.7	204.1	30.7	60.6	43.9	101.6	-22.0	67.4	-17.4
8	89.8	-1.6	46.5	-27.1	95.8	-11.9	102.7	-5.2	186.6	15.5	51.1	32.7	121.0	-11.5	63.0	-23.8
9	98.9	-3.7	48.0	-33.8	96.6	-25.7	169.3	3.0	200.0	23.8	57.9	41.9	121.0	6.0	65.2	-27.8
10	98.9	2.0	55.1	-18.7	97.5	-18.1	173.3	-20.5	212.4	18.1	57.0	38.3	98.4	-4.4	69.6	-20.0
11	101.1	-0.4	53.5	-50.1	103.4	-15.0	164.0	22.7	230.9	45.8	60.2	47.5	93.5	-4.7	57.6	-34.6
12	106.8	1.8	61.4	-22.9	113.6	-14.9	118.7	3.2	210.3	29.4	69.7	42.5	132.3	8.3	59.8	-27.7
30年1月	106.8	8.0	48.8	-26.2	110.2	8.4	90.7	-32.0	145.4	-26.2	77.4	20.4	108.1	-23.0	51.1	-21.6
2	105.7	3.3	56.7	-20.9	115.3	-0.7	137.3	-10.4	161.9	-36.7	81.9	32.1	66.1	-32.8	44.6	-32.7
3	112.5	6.4	65.4	-8.8	116.9	6.1	125.3	-24.2	201.0	-29.6	76.0	22.6	72.6	-43.0	56.5	-33.4
4	117.0	10.7	52.0	-8.3	121.2	1.4	122.7	-22.0	176.3	-26.3	77.4	31.6	80.6	-41.9	57.6	-36.9
5	114.8	16.1	48.8	-11.4	105.9	-5.4	130.7	-13.3	163.9	-20.5	94.1	82.4	83.9	-34.1	50.0	-22.0

区分	学術研究等		宿泊業・飲食業等		生活関連サービス等		教育, 学習支援業		医療, 福祉		複合サービス事業		その他のサービス業	
	前年比		前年比		前年比		前年比		前年比		前年比		前年比	
平成25年	169.5	19.1	174.5	-19.0	158.3	65.5	50.9	-7.1	111.9	9.8	61.8	-16.0	101.1	9.1
26	165.5	-2.4	100.1	-42.6	120.5	-23.9	48.5	-4.6	94.2	-15.9	80.8	30.7	106.8	5.7
27	100.0	-39.6	100.0	-0.1	100.0	-17.0	100.0	106.1	100.0	6.2	100.0	23.7	100.0	-6.4
28	169.7	69.7	160.7	60.7	145.2	45.2	97.0	-3.0	99.5	-0.4	115.5	15.5	116.0	16.0
29	112.7	-33.6	254.0	58.1	172.7	18.9	107.1	10.4	93.5	-6.0	141.5	22.5	143.4	23.6
29年4月	150.7	-38.9	227.6	44.7	156.4	23.6	110.9	2.6	88.9	-1.9	160.0	72.2	126.5	-0.4
5	91.0	-22.4	241.4	13.9	133.3	-27.3	116.7	5.1	97.2	-1.7	118.3	15.0	119.3	24.8
6	91.0	-20.5	213.8	15.8	115.4	-8.8	120.3	-6.3	88.9	-4.8	158.3	73.4	119.3	0.6
7	88.1	-40.1	265.5	72.5	202.6	78.3	108.7	13.5	100.0	-6.6	136.7	1.7	179.5	45.5
8	85.1	-37.7	275.9	71.7	238.5	46.7	52.9	-2.8	100.0	-8.9	121.7	11.1	159.0	52.7
9	92.5	-44.9	296.6	88.6	192.3	33.1	123.2	12.4	88.9	-21.0	140.0	15.5	148.2	22.5
10	91.0	-46.7	282.8	92.4	205.1	49.9	142.8	45.9	88.9	-17.0	103.3	-7.1	139.8	12.2
11	100.0	-42.0	306.9	87.1	187.2	45.0	134.8	30.9	91.7	-12.1	140.0	9.5	156.6	17.7
12	106.0	-48.6	286.2	78.1	220.5	78.0	100.7	18.6	83.3	-20.1	153.3	-24.3	168.7	21.3
30年1月	128.4	-10.4	231.0	4.7	228.2	18.7	157.2	128.5	138.9	47.1	123.3	-9.8	109.6	-12.5
2	143.3	-14.3	224.1	1.5	261.5	131.8	173.2	73.2	130.6	27.0	106.7	-31.9	107.2	-21.2
3	197.0	34.7	275.9	31.2	264.1	128.9	189.1	79.9	127.8	31.5	161.7	-6.7	132.5	-6.8
4	165.7	10.0	289.7	27.3	233.3	49.2	235.5	112.4	138.9	56.2	121.7	-23.9	114.5	-9.5
5	117.9	29.6	275.9	14.3	228.2	71.2	224.6	92.5	141.7	45.8	108.3	-8.5	118.1	-1.0

第3-3表 労働時間指数（所定外労働時間）

（平成30年5月分）

（事業所規模30人以上）

（平成27年=100）

区分	調査産業計		建設業		製造業		電気・ガス業等		情報通信業		運輸業、郵便業		卸売業、小売業		金融業、保険業	
	前年比		前年比		前年比		前年比		前年比		前年比		前年比		前年比	
平成25年	102.7	3.8	198.2	9.2	99.7	9.6	98.1	-13.0	79.6	8.5	170.7	-14.2	95.4	3.3	59.8	115.9
26	99.4	-3.2	156.6	-21.1	104.1	4.4	91.6	-6.7	101.2	27.0	114.4	-33.0	95.3	-0.1	91.5	53.1
27	100.0	0.6	100.0	-36.1	100.0	-3.8	100.0	9.1	100.0	-1.1	100.0	-12.6	100.0	5.0	100.0	9.3
28	105.2	5.2	121.8	21.8	114.1	14.0	130.6	30.6	93.9	-6.1	85.6	-14.4	120.0	20.0	90.6	-9.4
29	103.4	-1.7	119.0	-2.3	111.9	-1.9	138.5	6.0	82.7	-11.9	75.0	-12.4	125.3	4.4	68.7	-24.2
29年4月	108.5	1.9	82.1	22.5	124.4	4.0	156.0	6.8	92.9	-10.2	68.8	-18.0	148.3	27.8	94.3	2.2
5	105.3	0.8	79.1	-6.7	115.7	2.8	137.4	0.1	81.1	-22.8	60.4	-19.3	141.7	25.7	66.4	-23.3
6	103.2	3.0	77.6	93.5	117.3	6.4	126.4	12.9	74.5	-12.5	68.8	-18.0	133.3	36.3	64.8	-26.5
7	103.2	0.9	128.4	23.2	115.0	3.6	92.3	-16.8	85.7	-14.6	72.9	-10.8	128.3	6.0	63.9	-30.8
8	93.6	-4.5	67.2	-53.9	102.4	-7.1	101.1	-7.0	82.7	-6.2	68.1	-13.9	133.3	-6.5	59.8	-30.9
9	100.0	-9.8	95.5	-34.5	101.6	-17.3	171.4	8.4	78.6	6.4	70.1	-13.5	120.0	0.6	65.6	-26.9
10	103.2	-3.1	134.3	64.0	104.7	-9.5	173.6	-20.1	79.6	-22.3	72.2	-13.9	121.7	-9.3	69.7	-20.3
11	105.3	-6.8	135.8	-41.9	107.9	-9.8	154.9	23.8	83.2	-14.6	78.5	-7.2	110.0	-14.9	54.9	-37.2
12	109.6	-5.7	101.5	-9.1	120.5	-6.0	111.0	5.3	80.6	-3.0	103.5	-3.6	135.0	-7.4	59.0	-36.6
30年1月	117.0	17.0	91.0	-45.1	120.5	14.2	71.4	-43.0	56.6	-35.5	120.8	33.8	120.0	-6.5	42.6	-38.9
2	121.3	14.0	137.3	-39.1	127.6	11.0	116.5	-23.2	55.6	-34.0	127.8	72.0	101.7	-10.2	45.1	-30.4
3	120.2	17.7	116.4	-14.3	128.3	13.9	84.6	-47.6	81.6	0.6	113.9	57.8	103.3	14.8	56.6	-37.8
4	125.5	15.7	117.9	43.6	131.5	5.7	89.0	-42.9	66.3	-28.6	104.9	52.5	110.0	-25.8	56.6	-40.0
5	126.6	20.2	86.6	9.5	116.5	0.7	95.6	-30.4	60.2	-25.8	163.2	170.2	111.7	-21.2	46.7	-29.7

区分	学術研究等		宿泊業・飲食業等		生活関連サービス等		教育、学習支援業		医療、福祉		複合サービス事業		その他のサービス業	
	前年比		前年比		前年比		前年比		前年比		前年比		前年比	
平成25年	144.3	8.7	89.9	-30.9	103.2	18.8	44.9	61.7	91.8	-7.4	70.5	-0.5	102.7	6.7
26	133.9	-7.2	83.2	-7.4	102.1	-1.0	64.3	43.2	82.1	-10.5	77.7	10.2	117.0	14.0
27	100.0	-25.4	100.0	20.1	100.0	-2.1	100.0	55.6	100.0	21.7	100.0	28.6	100.0	-14.6
28	111.7	11.6	102.7	2.7	100.7	0.7	99.0	-1.0	104.2	4.3	101.9	1.9	107.7	7.8
29	117.0	4.7	142.5	38.8	95.4	-5.3	98.0	-1.0	104.1	-0.1	94.6	-7.2	110.8	2.9
29年4月	113.4	-19.3	159.6	47.9	83.6	-9.0	109.5	0.7	95.1	-6.2	101.3	11.4	93.5	1.9
5	97.6	-0.2	147.4	30.1	116.4	-1.5	113.6	5.2	112.2	-7.0	94.7	2.6	93.5	-0.3
6	80.3	-10.0	129.8	22.3	90.2	19.5	119.0	-3.3	97.6	3.6	90.7	-3.1	88.8	-3.3
7	84.3	-18.4	142.1	67.4	68.9	-17.7	93.2	-5.4	109.8	1.0	84.0	-20.5	114.0	13.5
8	89.0	-6.0	149.1	68.5	136.1	-4.7	55.1	-6.8	112.2	1.0	86.7	-3.1	112.1	29.9
9	105.5	2.8	136.8	71.6	108.2	9.8	110.2	-9.9	97.6	-14.0	109.3	-2.6	121.5	13.7
10	109.4	-14.4	138.6	73.9	88.5	-18.3	116.3	15.6	104.9	1.1	86.7	-14.6	111.2	-3.6
11	123.6	-10.0	178.9	29.5	83.6	-3.9	109.5	-1.2	102.4	1.0	105.3	5.1	134.6	11.3
12	117.3	-24.5	159.6	28.8	80.3	-12.6	91.8	1.5	92.7	-12.7	113.3	-11.7	134.6	4.1
30年1月	120.5	-25.0	161.4	31.4	47.5	-65.9	152.4	154.4	134.1	19.5	180.0	95.7	81.3	-22.3
2	170.9	-8.4	154.4	33.3	32.8	-55.6	168.0	72.7	126.8	15.5	113.3	54.6	79.4	-29.8
3	187.4	37.6	187.7	44.6	32.8	-56.5	164.6	63.5	112.2	9.6	162.7	67.2	85.0	-21.6
4	157.5	38.9	175.4	9.9	44.3	-47.0	201.4	83.9	124.4	30.8	97.3	-3.9	82.2	-12.1
5	137.8	41.2	178.9	21.4	50.8	-56.4	195.9	72.4	126.8	13.0	140.0	47.8	80.4	-14.0

第4表 常用雇用指数 (平成30年5月分)

(事業所規模5人以上)

(平成27年=100)

区分	調査産業計		建設業		製造業		電気・ガス業等		情報通信業		運輸業、郵便業		卸売業、小売業		金融業、保険業	
	前年比		前年比		前年比		前年比		前年比		前年比		前年比		前年比	
平成25年	99.9	0.6	108.5	-0.8	92.4	-2.1	79.3	-20.9	97.8	-7.2	101.5	5.9	107.6	0.9	85.9	-4.7
26	98.8	-1.1	103.6	-4.5	88.0	-4.7	88.8	12.0	94.7	-3.1	99.5	-2.0	103.6	-3.8	85.6	-0.4
27	100.0	1.2	100.0	-3.5	100.0	13.6	100.0	12.6	100.0	5.6	100.0	0.5	100.0	-3.4	100.0	16.7
28	100.5	0.5	100.9	0.9	98.1	-1.8	100.6	0.7	114.2	14.3	104.1	4.2	98.8	-1.2	95.2	-4.8
29	101.4	0.9	105.6	4.7	99.6	1.5	105.2	4.6	119.9	5.0	103.7	-0.4	97.3	-1.5	93.5	-1.8
29年4月	102.3	1.9	106.8	8.5	101.1	2.8	103.5	3.6	119.5	9.3	104.5	2.3	98.5	-0.9	94.8	-7.1
5	102.3	1.8	106.5	8.2	99.4	1.2	103.1	2.7	122.7	7.3	105.0	0.6	98.2	-1.6	95.5	-6.0
6	102.1	1.4	106.4	6.2	100.8	3.2	103.8	2.6	123.4	5.7	103.9	-1.3	97.3	-2.4	94.2	-2.5
7	102.2	1.4	106.6	5.8	99.8	1.8	103.9	2.7	122.7	5.3	103.5	-0.6	97.7	-1.1	93.9	2.0
8	101.7	0.8	105.6	3.1	99.8	1.7	103.9	2.8	120.9	3.2	102.7	-1.9	96.2	-2.3	94.0	1.8
9	101.9	1.0	105.7	2.2	100.1	2.0	104.0	2.9	123.4	5.4	102.7	-1.8	97.8	-1.1	92.9	0.7
10	101.6	0.6	105.8	0.6	100.4	1.7	113.2	11.8	119.3	0.1	102.7	-2.1	95.6	-2.1	92.7	0.1
11	101.7	0.4	107.0	2.1	100.8	1.0	113.1	11.2	118.1	0.3	103.2	-1.8	96.0	-1.7	91.7	-0.3
12	98.7	-2.6	105.0	1.0	93.5	-6.5	113.1	11.6	116.3	-2.4	104.7	0.4	96.2	-2.8	91.8	-1.1
30年1月	99.9	-0.9	107.2	4.7	95.9	-3.5	113.1	12.3	117.5	-1.3	109.7	5.7	97.6	-1.1	90.9	-2.7
2	98.9	-2.2	107.4	2.8	92.4	-7.5	113.3	13.0	118.2	1.2	109.5	5.2	97.2	-1.1	91.1	-3.0
3	97.7	-2.9	106.1	1.4	92.4	-7.4	113.3	13.0	117.0	0.2	110.1	6.3	96.7	-0.7	90.0	-3.3
4	99.0	-3.2	108.8	1.9	93.2	-7.8	110.0	6.3	121.1	1.3	109.7	5.0	97.4	-1.1	89.2	-5.9
5	99.1	-3.1	106.3	-0.2	93.1	-6.3	109.9	6.6	121.5	-1.0	111.1	5.8	96.5	-1.7	88.0	-7.9

区分	学術研究等		宿泊業・飲食業等		生活関連サービス等		教育、学習支援業		医療、福祉		複合サービス事業		その他のサービス業	
	前年比		前年比		前年比		前年比		前年比		前年比		前年比	
平成25年	111.1	-5.8	98.9	2.4	125.4	-8.7	104.2	-0.6	96.0	5.1	102.2	-2.8	98.3	1.0
26	107.1	-3.6	102.5	3.5	111.9	-10.8	103.7	-0.5	99.0	3.1	100.6	-1.5	99.7	1.3
27	100.0	-6.6	100.0	-2.4	100.0	-10.6	100.0	-3.5	100.0	1.0	100.0	-0.6	100.0	0.3
28	100.3	0.3	95.8	-4.3	107.9	7.8	98.6	-1.4	104.1	4.0	102.4	2.3	96.5	-3.5
29	105.5	5.2	103.9	8.5	111.3	3.1	100.1	1.5	103.3	-0.8	100.9	-1.5	98.4	2.0
29年4月	111.2	12.4	100.1	9.9	113.1	3.4	98.5	1.7	104.8	-1.8	102.8	-1.1	98.7	6.2
5	111.0	11.3	103.5	11.2	113.3	3.8	99.4	2.6	105.0	-0.5	102.2	-1.1	98.6	7.6
6	104.5	3.0	106.3	12.6	112.0	0.9	100.2	2.6	104.1	-1.2	101.2	-1.6	99.3	7.7
7	103.8	1.7	108.0	12.3	114.0	3.2	100.2	2.2	104.5	-0.9	99.9	-3.7	99.6	2.4
8	103.2	1.7	110.0	11.4	113.0	1.2	100.2	1.7	104.1	-0.8	99.6	-2.3	98.8	1.2
9	101.1	0.0	106.1	6.6	114.1	1.4	100.8	1.6	104.6	1.0	99.2	-2.8	98.0	0.5
10	102.3	2.2	105.8	6.7	115.1	4.5	101.4	1.7	104.2	0.4	99.0	-3.5	99.1	1.7
11	103.4	1.3	105.8	7.2	112.7	3.4	101.4	1.3	103.7	-0.4	99.0	-4.2	99.3	1.3
12	101.3	-0.4	108.8	9.8	111.5	5.2	101.2	1.1	95.2	-7.7	100.4	-1.8	97.4	-0.7
30年1月	98.3	-8.5	110.8	13.2	110.5	4.1	102.2	2.3	98.1	-4.2	77.7	-24.5	97.4	-0.4
2	97.4	-9.2	108.9	12.6	108.8	4.4	102.2	2.3	97.6	-5.7	77.8	-25.0	97.0	-1.8
3	96.6	-11.6	106.8	8.9	113.3	7.0	90.4	-7.5	96.7	-6.6	77.7	-23.2	97.3	2.4
4	99.8	-10.3	105.4	5.3	112.0	-1.0	101.8	3.4	97.5	-7.0	77.8	-24.3	98.1	-0.6
5	100.4	-9.5	107.1	3.5	113.2	-0.1	102.1	2.7	97.8	-6.9	78.4	-23.3	98.2	-0.4

第4表 常用雇用指数 (平成30年5月分)

(事業所規模30人以上)

(平成27年=100)

区分	調査産業計		建設業		製造業		電気・ガス業等		情報通信業		運輸業, 郵便業		卸売業, 小売業		金融業, 保険業	
	前年比		前年比		前年比		前年比		前年比		前年比		前年比		前年比	
平成25年	99.7	0.2	119.2	-3.7	93.3	-2.0	103.0	1.6	118.6	-4.5	100.0	-1.0	106.2	-0.2	71.1	1.7
26	98.1	-1.6	114.4	-4.0	87.9	-5.9	100.5	-2.4	104.6	-11.8	100.7	0.6	104.8	-1.3	69.9	-1.7
27	100.0	1.9	100.0	-12.6	100.0	13.8	100.0	-0.5	100.0	-4.4	100.0	-0.7	100.0	-4.6	100.0	43.0
28	99.5	-0.5	100.3	0.3	98.1	-1.9	101.1	1.1	99.6	-0.4	100.8	0.9	97.8	-2.2	99.4	-0.6
29	100.6	1.0	99.8	-0.5	101.1	3.1	107.4	6.3	101.7	2.1	98.3	-2.5	98.2	0.4	100.2	0.8
29年4月	101.4	1.1	99.3	-1.1	101.6	2.7	104.9	4.4	100.8	1.5	98.6	-2.2	99.3	0.3	102.3	2.0
5	102.1	2.1	99.3	-1.6	102.6	3.7	104.9	3.6	104.5	3.8	99.4	-3.3	102.0	2.9	102.7	2.0
6	102.0	2.1	99.8	-1.6	102.9	4.6	105.6	3.5	102.9	2.0	98.4	-3.6	101.4	2.4	101.7	2.2
7	101.9	1.8	100.4	-1.5	102.7	4.9	105.7	3.6	102.9	1.8	98.6	-2.4	100.3	1.1	101.8	1.9
8	100.9	0.7	100.4	-0.4	102.7	5.1	105.7	3.7	104.5	5.2	98.3	-2.9	93.0	-5.8	100.8	0.6
9	101.9	2.1	101.0	0.1	102.9	5.4	105.8	3.8	104.0	5.2	97.5	-3.4	100.1	2.1	100.7	0.3
10	101.5	1.9	101.5	0.7	102.3	4.6	118.1	15.9	102.3	3.0	96.9	-3.0	97.6	0.9	100.5	-0.6
11	101.5	1.9	101.0	2.0	102.8	3.5	118.0	15.8	102.8	4.5	96.9	-2.9	98.2	1.3	97.2	-2.4
12	95.9	-3.9	98.8	-1.1	93.2	-6.4	117.9	15.8	102.5	4.4	99.5	0.2	98.9	1.9	96.8	-1.9
30年1月	98.2	-1.4	108.5	9.2	94.2	-5.7	117.9	16.8	102.4	4.3	106.8	8.4	104.8	8.7	96.5	-2.8
2	96.6	-2.6	107.6	8.9	89.6	-10.1	118.2	17.4	101.2	3.4	107.1	8.5	104.2	8.8	95.9	-3.4
3	96.1	-2.6	107.6	9.6	89.6	-10.0	118.2	17.4	101.2	3.8	107.5	9.8	103.2	8.3	95.7	-3.3
4	96.9	-4.4	112.3	13.1	90.3	-11.1	113.9	8.6	101.9	1.1	107.4	8.9	103.7	4.4	96.0	-6.2
5	97.0	-5.0	110.5	11.3	90.1	-12.2	113.8	8.5	101.8	-2.6	107.6	8.2	102.6	0.6	95.0	-7.5

区分	学術研究等		宿泊業・飲食業等		生活関連サービス等		教育, 学習支援業		医療, 福祉		複合サービス事業		その他のサービス業	
	前年比		前年比		前年比		前年比		前年比		前年比		前年比	
平成25年	140.1	-4.5	102.9	1.2	125.0	-26.1	105.4	1.1	98.1	4.4	101.1	0.4	103.2	6.0
26	131.2	-6.3	103.2	0.3	115.1	-7.9	105.3	0.0	99.6	1.6	101.3	0.2	103.4	0.2
27	100.0	-23.8	100.0	-3.1	100.0	-13.1	100.0	-5.1	100.0	0.3	100.0	-1.3	100.0	-3.2
28	99.3	-0.8	100.2	0.1	114.2	14.2	98.0	-2.0	101.2	1.3	100.7	0.7	96.5	-3.4
29	97.3	-2.0	94.9	-5.3	132.7	16.2	99.8	1.8	100.9	-0.4	98.8	-1.9	99.8	3.4
29年4月	98.6	-1.8	93.7	-6.1	134.4	14.9	98.8	2.7	102.9	0.2	101.9	-5.7	100.1	3.8
5	97.1	-1.5	94.3	-5.5	134.8	16.4	99.8	3.6	103.2	1.6	98.8	-2.9	100.8	5.7
6	98.2	-0.4	96.0	-4.5	135.1	14.5	99.9	3.0	102.7	1.2	98.3	-2.4	100.6	5.9
7	98.5	0.7	97.3	-5.4	139.9	18.2	99.8	2.9	102.3	-0.1	98.0	-2.7	100.6	5.0
8	97.3	-1.2	97.0	-6.4	138.3	17.5	99.8	1.9	101.9	-0.6	98.8	-1.6	100.3	3.3
9	97.0	-2.7	95.7	-6.5	139.0	16.9	100.4	1.9	102.9	0.9	97.7	-3.2	100.0	3.5
10	97.3	-2.4	95.9	-6.0	140.2	18.6	101.3	1.8	102.3	0.9	97.4	-2.5	100.1	3.8
11	96.2	-2.6	93.7	-3.6	141.4	18.2	101.3	1.7	102.2	1.3	97.4	-2.9	101.3	3.8
12	96.2	-1.6	96.3	-0.5	137.9	16.9	100.6	0.8	87.8	-13.0	100.5	1.4	100.8	2.8
30年1月	89.3	-9.0	104.2	10.5	133.9	14.4	101.0	1.1	92.9	-8.1	53.7	-46.6	100.3	3.0
2	89.3	-7.7	101.8	10.7	135.0	20.0	101.5	1.6	92.0	-8.6	53.9	-46.5	99.1	0.5
3	89.3	-7.4	102.6	11.4	146.6	20.7	96.1	0.0	91.0	-9.4	53.8	-43.4	100.5	3.6
4	90.1	-8.6	100.2	6.9	144.0	7.1	100.1	1.3	92.4	-10.2	54.0	-47.0	99.9	-0.2
5	89.3	-8.0	100.7	6.8	143.2	6.2	100.5	0.7	92.7	-10.2	55.3	-44.0	100.2	-0.6

毎月勤労統計調査 平成30年5月分結果確報

(前年同月と比較して)

・現金給与総額は、一般労働者が2.1%増、パートタイム労働者が1.8%増、パートタイム労働者比率が0.02ポイント低下し、就業形態計では2.1%増となった。

なお、一般労働者の所定内給与は1.3%増、パートタイム労働者の時間当たり給与は2.1%増となった。

・就業形態計の所定外労働時間は0.9%増となった。

・就業形態計の常用雇用は1.7%増となった。

※平成30年から、調査事業所のうち30人以上の抽出方法を変更しています。
詳細は14ページの利用上の注意6)をご覧ください。

(事業所規模5人以上、平成30年5月確報)

区分	就業形態計		一般労働者		パートタイム労働者	
	前年比(差)		前年比(差)		前年比(差)	
月間現金給与額						
	円	%	円	%	円	%
現金給与総額	275,508	2.1	352,870	2.1	98,417	1.8
きまって支給する給与	263,179	1.4	335,445	1.3	97,752	1.7
所定内給与	243,775	1.3	309,005	1.3	94,455	1.9
(時間当たり給与)	—	—	—	—	1,134	2.1
所定外給与	19,404	2.0	26,440	2.3	3,297	-1.5
特別に支払われた給与	12,329	18.2	17,425	18.6	665	0.9
実質賃金						
現金給与総額	—	1.3	—	1.3	—	1.0
きまって支給する給与	—	0.6	—	0.5	—	0.9
月間実労働時間数等						
	時間	%	時間	%	時間	%
総実労働時間	140.8	0.8	164.8	1.0	85.9	-0.3
所定内労働時間	130.1	0.9	150.6	1.0	83.3	-0.2
所定外労働時間	10.7	0.9	14.2	0.7	2.6	-3.7
	日	日	日	日	日	日
出勤日数	18.2	0.1	19.7	0.2	14.8	-0.1
常用雇用						
	千人	%	千人	%	千人	%
本調査期間末	50,102	1.7	34,851	1.2	15,251	2.4
	%	ポイント	%	ポイント	%	ポイント
パートタイム労働者比率	30.44	-0.02	—	—	—	—
入職率	2.35	-0.04	1.51	-0.01	4.26	-0.13
離職率	2.13	0.02	1.43	-0.06	3.71	0.17

注：前年比(差)は、単位が%のものは前年同月比、ポイント又は日のものは前年同月差である。

毎月勤労統計調査の結果は、厚生労働省のWebページにも掲載されています。(http://www.mhlw.go.jp/toukei/list/30-1.html)

また、事業所規模30人以上や四半期の結果は、事業所規模5人以上のものも含め政府統計の総合窓口(e-Stat)に掲載されています。

(http://www.e-stat.go.jp/SG1/estat/NewList.do?tid=000001011791)

統 計 表
第 1 表 月間現金給与額

(事業所規模 5 人以上、平成30年 5 月 確報)

産 業	現金給与総額											
			きまって支給 する給与				所定内給与		所定外給与		特別に支払われ た給与	
	前年比		前年比		前年比		前年比		前年比			
	円	%	円	%	円	%	円	%	円	%		
就業形態計												
調査産業計	275,508	2.1	263,179	1.4	243,775	1.3	19,404	2.0	12,329	18.2		
鉱業、採石業等	309,721	6.2	298,246	8.6	275,516	7.5	22,730	25.7	11,475	-33.8		
建設業	349,804	3.1	326,295	2.6	302,091	1.7	24,204	16.3	23,509	10.8		
製造業	313,753	1.5	306,698	1.9	274,603	1.9	32,095	2.8	7,055	-14.9		
電気・ガス業	460,687	2.2	438,424	-1.4	386,265	-1.7	52,159	0.8	22,263	306.9		
情報通信業	402,998	1.2	384,075	1.9	354,518	2.8	29,557	-6.6	18,923	-14.1		
運輸業、郵便業	297,111	2.2	289,726	1.3	249,906	1.5	39,820	0.6	7,385	59.5		
卸売業、小売業	246,060	4.0	234,077	2.5	221,991	2.4	12,086	4.6	11,983	46.1		
金融業、保険業	498,888	10.7	373,046	3.0	349,627	3.3	23,419	-2.6	125,842	42.9		
不動産・物品賃貸業	309,259	-1.7	294,022	2.3	274,227	2.4	19,795	1.9	15,237	-43.8		
学術研究等	395,001	1.0	363,945	1.5	337,915	1.1	26,030	7.2	31,056	-4.7		
飲食サービス業等	122,585	2.5	121,135	2.3	113,635	2.4	7,500	-1.2	1,450	35.6		
生活関連サービス等	193,500	0.4	188,082	-0.6	177,877	-0.5	10,205	-1.4	5,418	53.4		
教育、学習支援業	298,752	0.3	297,557	0.6	290,685	0.4	6,872	9.2	1,195	-46.8		
医療、福祉	257,160	0.0	250,928	-0.8	236,530	-0.9	14,398	0.8	6,232	53.9		
複合サービス事業	311,247	5.2	296,833	2.7	277,985	0.3	18,848	60.0	14,414	109.2		
その他のサービス業	227,408	0.2	221,878	0.2	203,938	0.1	17,940	0.5	5,530	5.1		
一般労働者												
調査産業計	352,870	2.1	335,445	1.3	309,005	1.3	26,440	2.3	17,425	18.6		
鉱業、採石業等	315,020	2.0	303,267	4.6	280,030	3.6	23,237	18.1	11,753	-37.8		
建設業	365,981	3.6	341,000	3.0	315,269	2.0	25,731	17.3	24,981	11.5		
製造業	342,267	0.6	334,286	1.1	298,507	0.9	35,779	1.9	7,981	-15.8		
電気・ガス業	475,427	3.2	452,161	-0.7	397,708	-1.0	54,453	2.0	23,266	312.2		
情報通信業	417,990	1.5	398,142	2.4	367,181	3.1	30,961	-6.2	19,848	-13.8		
運輸業、郵便業	339,470	3.9	330,420	3.0	283,586	2.9	46,834	2.9	9,050	66.1		
卸売業、小売業	362,892	4.4	341,982	2.7	322,591	2.5	19,391	3.9	20,910	45.7		
金融業、保険業	546,234	10.3	404,695	2.4	378,519	2.7	26,176	-3.1	141,539	41.7		
不動産・物品賃貸業	372,796	-1.8	353,141	2.3	328,572	2.3	24,569	2.4	19,655	-43.3		
学術研究等	426,216	0.9	391,686	1.4	363,009	1.0	28,677	7.0	34,530	-4.4		
飲食サービス業等	268,792	2.6	263,214	1.8	240,571	2.0	22,643	-0.4	5,578	53.8		
生活関連サービス等	287,761	3.3	277,824	1.9	260,637	1.8	17,187	3.6	9,937	70.2		
教育、学習支援業	387,177	-0.5	385,518	-0.2	376,118	-0.3	9,400	8.6	1,659	-46.6		
医療、福祉	319,781	0.8	311,560	-0.1	291,839	-0.2	19,721	1.6	8,221	59.9		
複合サービス事業	348,178	8.0	331,429	5.3	310,180	2.7	21,249	63.3	16,749	114.9		
その他のサービス業	282,200	0.5	274,287	0.4	250,585	0.3	23,702	0.8	7,913	7.0		
パートタイム労働者												
調査産業計	98,417	1.8	97,752	1.7	94,455	1.9	3,297	-1.5	665	0.9		
製造業	112,490	2.6	111,972	2.8	105,879	3.1	6,093	-1.5	518	-22.6		
卸売業、小売業	94,182	0.4	93,804	0.2	91,214	0.1	2,590	7.2	378	31.3		
飲食サービス業等	77,309	0.8	77,137	1.0	74,326	1.3	2,811	-7.5	172	-42.7		
教育、学習支援業	93,782	2.9	93,662	3.2	92,649	3.1	1,013	9.5	120	-58.9		
医療、福祉	116,188	-0.3	114,434	-0.7	112,020	-0.7	2,414	2.3	1,754	16.5		
その他のサービス業	104,504	5.8	104,319	5.7	99,302	5.4	5,017	14.6	185	3.4		

注：パートタイム労働者については、労働者数が概ね100万人を超える産業を表章している。

第2表 月間実労働時間及び出勤日数

(事業所規模5人以上、平成30年5月確報)

産 業	総実労働時間						出 勤 日 数	
			所定内労働時間		所定外労働時間			
	前年比		前年比		前年比		前年差	
就業形態計	時間	%	時間	%	時間	%	日	日
調査産業計	140.8	0.8	130.1	0.9	10.7	0.9	18.2	0.1
鉱業、採石業等	156.7	0.9	144.3	-1.5	12.4	37.7	19.4	-0.3
建設業	162.6	0.5	149.1	0.3	13.5	2.2	19.9	0.1
製造業	155.4	1.9	140.1	1.8	15.3	2.7	18.5	0.2
電気・ガス業	158.5	3.5	143.3	3.2	15.2	5.5	18.9	0.4
情報通信業	154.9	-0.5	141.8	0.7	13.1	-11.5	18.7	0.0
運輸業、郵便業	164.3	-1.8	142.1	-1.5	22.2	-4.7	19.4	-0.1
卸売業、小売業	132.7	0.1	125.2	0.0	7.5	2.7	18.2	0.0
金融業、保険業	152.2	3.3	140.5	3.6	11.7	0.0	19.3	0.7
不動産・物品賃貸業	147.6	-0.3	135.7	-0.6	11.9	2.5	18.7	0.1
学術研究等	153.3	2.2	139.7	2.4	13.6	0.0	18.5	0.4
飲食サービス業等	101.2	0.1	95.2	0.0	6.0	1.7	15.5	-0.1
生活関連サービス等	131.4	-2.5	124.4	-2.4	7.0	-4.1	18.1	-0.2
教育、学習支援業	135.6	4.9	123.7	3.4	11.9	25.2	17.4	0.6
医療、福祉	135.3	1.2	130.1	1.1	5.2	2.0	18.1	0.1
複合サービス事業	154.2	2.3	144.1	0.0	10.1	50.8	19.4	0.3
その他のサービス業	140.5	0.1	129.7	0.3	10.8	-1.9	18.4	0.1
一般労働者	時間	%	時間	%	時間	%	日	日
調査産業計	164.8	1.0	150.6	1.0	14.2	0.7	19.7	0.2
鉱業、採石業等	158.2	-1.3	145.5	-3.3	12.7	29.6	19.5	-0.6
建設業	167.3	0.8	152.9	0.6	14.4	3.6	20.2	0.1
製造業	162.0	1.6	145.1	1.6	16.9	2.4	18.8	0.3
電気・ガス業	161.3	4.4	145.4	4.1	15.9	6.6	19.1	0.5
情報通信業	158.5	-0.2	144.8	0.9	13.7	-11.0	19.0	0.1
運輸業、郵便業	178.8	-0.9	153.0	-0.7	25.8	-2.3	20.1	0.0
卸売業、小売業	164.3	0.5	152.8	0.3	11.5	3.6	19.8	0.1
金融業、保険業	158.4	3.1	145.4	3.4	13.0	0.0	19.6	0.7
不動産・物品賃貸業	165.2	0.0	150.5	-0.5	14.7	5.0	19.8	0.1
学術研究等	160.9	2.6	146.0	2.8	14.9	-0.7	19.1	0.5
飲食サービス業等	183.1	0.2	166.5	0.1	16.6	0.6	21.5	-0.3
生活関連サービス等	174.2	-0.2	162.9	-0.3	11.3	0.9	21.4	0.0
教育、学習支援業	169.2	4.7	152.6	2.9	16.6	24.9	20.1	0.6
医療、福祉	160.4	1.8	153.4	1.7	7.0	2.9	20.0	0.2
複合サービス事業	162.5	3.8	151.6	1.6	10.9	49.4	19.8	0.2
その他のサービス業	161.6	0.6	147.4	0.8	14.2	-0.7	19.4	0.2
パートタイム労働者	時間	%	時間	%	時間	%	日	日
調査産業計	85.9	-0.3	83.3	-0.2	2.6	-3.7	14.8	-0.1
製造業	109.2	1.0	104.8	1.5	4.4	-8.3	16.8	0.2
卸売業、小売業	91.7	-1.2	89.3	-1.2	2.4	0.0	16.1	-0.2
飲食サービス業等	75.8	-0.9	73.1	-0.9	2.7	0.0	13.6	-0.1
教育、学習支援業	57.7	3.6	56.7	3.0	1.0	42.8	11.4	0.5
医療、福祉	78.7	1.0	77.5	0.9	1.2	9.1	13.9	0.1
その他のサービス業	93.1	0.7	89.8	0.9	3.3	-2.9	16.0	0.0

注：パートタイム労働者については、労働者数が概ね100万人を超える産業を表章している。

第3表 常用雇用及び労働異動率

(事業所規模5人以上、平成30年5月確報)

産 業	労働者総数				入 職 率		離 職 率	
	前年比		パートタイム労働者比率		前年差		前年差	
			%	ポイント				
就業形態計	千人	%	%	ポイント	%	ポイント	%	ポイント
調査産業計	50,102	1.7	30.44	-0.02	2.35	-0.04	2.13	0.02
鉱業、採石業等	13	0.7	2.38	-5.97	1.34	0.05	0.41	-0.06
建設業	2,678	1.6	6.47	0.59	1.21	-0.30	1.14	-0.40
製造業	8,084	1.1	12.43	-1.08	1.19	0.03	1.22	0.05
電気・ガス業	261	-2.9	4.37	1.04	0.81	0.19	0.73	0.02
情報通信業	1,538	-0.7	5.12	0.16	1.48	-0.57	1.41	-0.33
運輸業、郵便業	3,140	0.9	18.84	1.59	1.71	0.21	1.82	0.07
卸売業、小売業	9,346	1.7	43.42	-0.30	2.32	-0.04	2.40	0.03
金融業、保険業	1,385	-0.6	11.66	-0.78	1.85	0.10	1.42	0.16
不動産・物品賃貸業	769	2.1	22.95	-0.03	3.50	1.24	2.34	0.13
学術研究等	1,451	0.9	10.24	-0.25	1.64	-0.04	1.55	0.16
飲食サービス業等	4,384	3.2	76.39	-0.62	5.39	-0.23	4.71	0.26
生活関連サービス等	1,653	3.5	49.93	1.85	3.77	-0.35	2.97	-0.23
教育、学習支援業	3,159	2.2	30.52	-0.47	2.84	-0.01	1.53	-0.07
医療、福祉	7,602	2.3	30.76	0.76	2.11	0.21	1.95	0.02
複合サービス事業	467	0.7	17.86	4.36	1.38	-0.62	1.44	-0.24
その他のサービス業	4,172	3.0	30.82	1.18	2.92	-0.13	2.67	0.16
一般労働者	千人	%	%	ポイント	%	ポイント	%	ポイント
調査産業計	34,851	1.2	—	—	1.51	-0.01	1.43	-0.06
鉱業、採石業等	12	5.1	—	—	1.31	0.21	0.42	-0.01
建設業	2,505	0.8	—	—	1.08	-0.23	1.11	-0.32
製造業	7,080	1.9	—	—	0.97	0.05	1.06	0.06
電気・ガス業	250	-3.2	—	—	0.68	0.22	0.72	0.05
情報通信業	1,459	-0.4	—	—	1.32	-0.12	1.30	-0.24
運輸業、郵便業	2,549	0.6	—	—	1.43	0.07	1.48	0.05
卸売業、小売業	5,288	1.7	—	—	1.72	-0.06	1.64	-0.16
金融業、保険業	1,224	-0.6	—	—	1.90	0.18	1.32	0.08
不動産・物品賃貸業	592	2.8	—	—	2.68	0.63	2.07	0.15
学術研究等	1,302	0.8	—	—	1.35	-0.06	1.24	0.05
飲食サービス業等	1,035	2.3	—	—	2.71	-0.30	2.59	-0.43
生活関連サービス等	828	-0.5	—	—	2.33	-0.23	1.88	-0.15
教育、学習支援業	2,195	4.6	—	—	0.96	0.06	0.83	0.00
医療、福祉	5,263	1.7	—	—	1.60	0.15	1.51	-0.03
複合サービス事業	384	-2.1	—	—	1.22	-0.74	1.35	-0.26
その他のサービス業	2,886	0.3	—	—	2.41	-0.20	2.14	-0.07
パートタイム労働者	千人	%	%	ポイント	%	ポイント	%	ポイント
調査産業計	15,251	2.4	—	—	4.26	-0.13	3.71	0.17
鉱業、採石業等	0	-53.7	—	—	2.68	-0.72	0.00	-0.93
建設業	173	12.7	—	—	3.24	-1.67	1.64	-1.69
製造業	1,004	-3.8	—	—	2.76	0.04	2.33	0.04
電気・ガス業	11	9.0	—	—	3.75	-1.87	0.99	-0.86
情報通信業	79	-6.5	—	—	4.49	-10.19	3.39	-2.38
運輸業、郵便業	592	1.8	—	—	2.92	0.78	3.25	-0.02
卸売業、小売業	4,058	1.4	—	—	3.09	-0.01	3.40	0.30
金融業、保険業	162	-1.5	—	—	1.46	-0.48	2.18	0.80
不動産・物品賃貸業	176	-0.3	—	—	6.33	3.37	3.28	0.12
学術研究等	149	1.7	—	—	4.18	0.11	4.32	1.21
飲食サービス業等	3,349	3.2	—	—	6.22	-0.19	5.37	0.49
生活関連サービス等	826	7.7	—	—	5.23	-0.58	4.07	-0.40
教育、学習支援業	964	-2.6	—	—	7.27	-0.10	3.20	-0.17
医療、福祉	2,339	3.4	—	—	3.27	0.34	2.95	0.12
複合サービス事業	83	18.1	—	—	2.13	-0.16	1.86	-0.27
その他のサービス業	1,286	9.6	—	—	4.05	-0.05	3.86	0.65

時系列表第1表 賃金指数

(事業所規模5人以上)

(平成27年平均=100)

年月	調査産業計						製造業	卸売業、 小売業	医療、福 祉
	一般労働者		パートタイム労働者		前年比	前年比	前年比	前年比	前年比
	前年比	前年比	前年比	前年比					
%		%		%	%	%	%	%	
現金給与総額									
平成26年	100.0	0.4	99.6	0.9	99.6	0.5	1.8	0.5	0.3
27年	100.0	0.1	100.0	0.4	100.0	0.5	0.4	-0.3	-0.1
28年	100.6	0.5	100.9	0.9	99.9	-0.1	0.6	1.9	0.6
29年	101.0	0.4	101.4	0.5	100.6	0.7	1.3	0.5	1.6
29年4月	87.8	0.5	86.5	0.5	100.9	1.1	1.3	0.2	1.6
5月	86.1	0.6	84.7	0.7	98.9	1.4	1.2	-0.3	2.2
6月	138.2	0.4	141.7	0.4	105.5	1.4	1.7	2.3	3.2
7月	118.3	-0.6	119.9	-0.7	104.9	0.8	0.7	-1.8	0.4
8月	87.4	0.7	86.3	0.6	99.0	0.6	0.1	0.6	1.6
9月	85.3	0.9	84.0	0.8	99.0	1.3	2.7	1.5	1.4
10月	85.3	0.2	84.3	0.4	98.0	0.7	1.0	-0.1	1.9
11月	88.7	0.9	87.9	0.8	99.3	1.0	1.1	1.7	4.1
12月	176.1	0.9	184.4	0.9	111.2	1.1	2.2	-0.1	0.6
30年1月	87.1	1.2	86.3	1.1	97.6	2.1	0.4	1.6	0.1
2月	84.7	1.0	83.8	1.1	96.6	0.3	1.2	2.9	-0.5
3月	90.7	2.0	90.1	2.2	99.6	1.6	3.5	4.3	-1.0
4月	88.3	0.6	87.0	0.6	101.8	0.9	1.7	1.2	-1.3
5月	87.9	2.1	86.5	2.1	100.7	1.8	1.5	4.0	0.0
きまって支給する給与									
平成26年	99.8	-0.1	99.5	0.3	99.5	0.4	0.7	-0.1	-0.1
27年	100.0	0.2	100.0	0.5	100.0	0.5	0.4	-0.2	0.9
28年	100.2	0.2	100.5	0.6	99.9	-0.1	0.4	1.0	0.4
29年	100.6	0.4	100.9	0.4	100.7	0.8	1.0	1.0	1.4
29年4月	101.9	0.4	101.9	0.3	102.6	1.2	0.8	0.4	1.2
5月	100.1	0.5	100.0	0.6	100.8	1.4	1.3	1.1	2.3
6月	101.0	0.5	100.8	0.3	103.5	2.0	0.8	1.3	1.7
7月	100.9	0.5	101.0	0.4	101.8	1.0	0.6	1.6	1.6
8月	100.1	0.4	100.3	0.3	100.3	0.6	1.0	0.4	1.3
9月	100.7	0.7	100.9	0.5	101.0	1.1	1.4	1.5	1.5
10月	100.7	0.3	101.2	0.2	100.0	0.7	1.0	0.6	1.3
11月	100.8	0.4	101.3	0.4	100.9	0.8	1.0	1.7	1.5
12月	101.1	0.6	101.6	0.5	102.3	1.5	1.2	1.1	1.6
30年1月	100.4	1.1	101.0	1.0	99.1	2.0	1.5	2.3	-0.6
2月	100.5	0.6	101.3	0.7	98.6	0.3	1.2	2.5	-1.5
3月	101.8	1.2	102.4	1.3	100.7	1.4	1.6	2.9	-0.8
4月	102.8	0.9	102.9	1.0	103.5	0.9	1.6	3.0	-0.9
5月	101.5	1.4	101.3	1.3	102.5	1.7	1.9	2.5	-0.8
所定内給与									
平成26年	99.7	-0.4	99.5	0.0	99.5	0.4	0.1	-0.2	0.0
27年	100.0	0.3	100.0	0.5	100.0	0.5	0.2	-0.2	1.1
28年	100.3	0.2	100.6	0.6	99.9	-0.2	0.5	0.8	0.5
29年	100.7	0.4	100.9	0.3	100.8	0.9	0.8	1.1	1.4
29年4月	101.7	0.4	101.7	0.3	102.6	1.2	0.6	0.5	1.2
5月	100.4	0.7	100.2	0.5	100.8	1.5	1.1	1.1	2.3
6月	101.3	0.5	101.1	0.4	103.9	2.1	0.8	1.3	1.8
7月	101.2	0.5	101.2	0.4	102.1	1.2	0.5	1.8	1.6
8月	100.3	0.2	100.6	0.3	100.5	0.9	0.8	0.6	1.2
9月	101.0	0.7	101.2	0.5	101.3	1.3	1.2	1.6	1.4
10月	100.7	0.3	101.2	0.3	100.3	1.0	0.8	0.8	1.4
11月	100.6	0.3	101.0	0.2	101.2	1.1	0.7	1.9	1.4
12月	100.9	0.6	101.4	0.5	102.4	1.9	0.9	1.2	1.6
30年1月	100.5	1.1	101.1	1.0	99.1	2.2	1.3	2.4	-0.4
2月	100.5	0.6	101.3	0.8	98.9	0.4	1.1	2.5	-1.5
3月	101.7	1.2	102.2	1.3	100.8	1.4	1.4	2.8	-1.0
4月	102.6	0.9	102.6	0.9	103.6	1.0	1.5	2.8	-0.9
5月	101.7	1.3	101.5	1.3	102.7	1.9	1.9	2.4	-0.9

時系列表第2表 労働時間指数

(事業所規模5人以上)

(平成27年平均=100)

年月	調査産業計						製造業	卸売業, 小売業	医療、福 祉		
	一般労働者		パートタイム労働者		前年比	前年比				前年比	前年比
	前年比	前年比	前年比	前年比							
%		%		%	%	%	%	%			
総実労働時間											
平成26年	100.3	-0.4	99.9	0.1	101.0	-1.0	0.4	-0.6	-0.3		
27年	100.0	-0.3	100.0	0.1	100.0	-1.0	0.3	-0.2	0.0		
28年	99.5	-0.6	99.9	-0.1	98.3	-1.6	-0.2	-0.3	-0.1		
29年	99.2	-0.3	100.0	0.1	96.9	-1.4	0.4	-0.7	0.0		
29年4月	102.4	-0.7	103.4	-0.3	99.1	-1.4	0.1	-1.3	-0.6		
5月	96.6	1.0	96.6	1.7	96.9	-0.7	1.7	0.0	2.0		
6月	103.2	0.1	104.2	0.4	99.3	-1.0	0.9	-0.6	0.5		
7月	101.0	-0.4	101.8	-0.2	98.0	-1.4	0.0	-0.4	0.1		
8月	96.3	-0.8	96.4	-0.6	97.0	-1.3	-0.4	-1.1	-0.4		
9月	99.7	0.0	100.4	0.1	97.0	-1.1	0.6	-0.3	0.5		
10月	100.0	0.8	101.2	1.2	96.0	-1.0	1.4	0.2	1.2		
11月	100.8	0.2	102.1	0.6	96.7	-1.0	1.2	0.0	0.6		
12月	99.8	0.5	100.8	0.9	97.6	-0.9	1.3	-0.1	0.7		
30年1月	92.6	0.0	92.7	0.0	93.4	-0.3	1.0	-0.3	0.8		
2月	96.2	-2.2	97.2	-2.3	93.5	-1.7	-1.1	-2.2	-1.5		
3月	98.8	-1.3	99.7	-1.4	96.0	-0.4	0.0	-0.9	-0.6		
4月	101.2	-1.2	102.0	-1.4	97.9	-1.2	-0.6	-1.0	-0.7		
5月	97.4	0.8	97.6	1.0	96.6	-0.3	1.9	0.1	1.2		
所定内労働時間											
平成26年	100.4	-0.6	99.9	-0.3	100.9	-1.1	-0.2	-0.7	-0.4		
27年	100.0	-0.3	100.0	0.1	100.0	-0.9	0.3	-0.2	0.2		
28年	99.6	-0.5	100.0	0.0	98.4	-1.5	-0.1	-0.5	-0.1		
29年	99.2	-0.4	99.9	-0.1	97.0	-1.4	0.2	-0.7	0.0		
29年4月	102.3	-0.8	103.2	-0.5	99.1	-1.4	-0.3	-1.3	-0.5		
5月	96.6	1.0	96.6	1.6	96.9	-0.7	1.5	0.0	2.1		
6月	103.7	0.0	104.7	0.3	99.7	-0.9	0.8	-0.6	0.5		
7月	101.2	-0.6	102.0	-0.4	98.1	-1.3	-0.1	-0.5	0.1		
8月	96.6	-0.9	96.6	-0.8	97.0	-1.3	-0.6	-1.1	-0.5		
9月	99.7	-0.2	100.4	-0.2	97.2	-1.0	0.3	-0.2	0.5		
10月	99.9	0.7	101.1	1.2	96.2	-0.9	1.2	0.3	1.3		
11月	100.6	0.1	101.8	0.3	96.9	-0.9	1.0	-0.2	0.6		
12月	99.5	0.4	100.5	0.8	97.4	-0.8	1.2	-0.2	0.6		
30年1月	92.4	0.1	92.4	0.2	93.3	-0.3	0.8	-0.2	0.9		
2月	96.0	-2.4	96.9	-2.5	93.7	-1.8	-1.5	-2.4	-1.5		
3月	98.4	-1.5	99.3	-1.5	95.9	-0.6	-0.5	-1.1	-0.7		
4月	101.0	-1.3	101.7	-1.5	97.9	-1.2	-0.9	-1.3	-0.8		
5月	97.5	0.9	97.6	1.0	96.7	-0.2	1.8	0.0	1.1		
所定外労働時間											
平成26年	101.0	4.0	100.3	4.8	103.0	1.3	6.1	3.4	2.6		
27年	100.0	-1.0	100.0	-0.2	100.0	-2.9	0.4	-0.9	-4.3		
28年	98.5	-1.5	98.8	-1.2	97.1	-2.9	-1.7	2.8	0.1		
29年	99.5	1.0	101.0	2.2	90.5	-6.8	3.1	-0.4	1.6		
29年4月	103.6	0.6	104.8	1.5	96.6	-5.0	3.0	-0.2	-1.3		
5月	96.4	1.6	97.2	3.0	93.1	-5.3	4.1	-0.1	2.5		
6月	97.3	0.7	98.6	2.3	86.2	-5.5	2.0	-0.1	2.5		
7月	98.2	0.6	99.3	1.5	89.7	-8.7	1.8	-0.1	2.5		
8月	93.6	0.6	94.5	1.6	93.1	-5.3	2.6	-1.4	2.5		
9月	99.1	1.5	100.7	3.0	86.2	-9.0	3.1	-1.4	2.5		
10月	100.9	0.7	102.8	1.5	86.2	-9.0	3.7	-2.7	0.5		
11月	102.7	1.5	105.5	2.8	89.7	-5.3	3.6	1.1	2.4		
12月	103.6	1.5	104.8	2.1	100.0	-8.1	3.0	1.1	4.3		
30年1月	94.5	-2.0	95.9	-1.3	93.1	0.0	2.7	-1.3	1.9		
2月	98.2	-0.9	100.0	-1.4	82.8	0.0	2.4	1.3	-1.8		
3月	102.7	-0.9	104.1	-0.7	93.1	3.8	4.2	2.7	1.9		
4月	103.6	0.0	104.8	0.0	93.1	-3.6	3.1	3.9	1.9		
5月	97.3	0.9	97.9	0.7	89.7	-3.7	2.7	2.7	2.0		

時系列表第3表 常用雇用指数

(事業所規模5人以上)

(平成27年平均=100)

年月	調査産業計		一般労働者		パートタイム労働者		製造業	卸売業、 小売業	医療、福 祉
	前年比		前年比		前年比		前年比	前年比	前年比
	%	ポイント	%	ポイント	%	ポイント	%	ポイント	%
平成26年	98.0	1.2	98.9	0.8	96.1	2.4	-0.7	0.7	4.3
27年	100.0	2.1	100.0	1.1	100.0	4.0	0.3	1.0	3.3
28年	102.1	2.1	101.8	1.8	102.7	2.8	0.4	1.3	3.1
29年	104.8	2.5	104.4	2.5	105.4	2.6	0.7	1.5	2.4
29年4月	104.3	2.6	104.6	2.7	103.3	2.5	0.6	1.6	2.2
5月	104.7	2.7	104.9	2.7	104.4	3.0	0.7	1.5	2.2
6月	105.1	2.6	104.9	2.6	105.4	2.7	0.6	1.4	2.3
7月	105.4	2.7	105.2	2.8	105.8	2.5	0.7	1.4	2.2
8月	105.3	2.5	105.1	2.6	105.7	2.4	0.7	1.3	2.3
9月	105.5	2.7	105.1	2.7	106.1	2.4	0.8	1.6	2.2
10月	105.7	2.7	105.1	2.6	106.9	2.9	0.8	1.6	2.5
11月	106.0	2.7	105.4	2.8	107.4	2.7	0.9	1.6	2.7
12月	106.1	2.6	105.2	2.7	108.2	2.5	0.9	1.5	2.6
30年1月	105.2	1.8	104.4	1.7	107.2	2.9	0.9	2.0	2.2
2月	105.2	2.0	104.2	1.7	107.4	3.0	1.0	1.9	2.1
3月	104.6	1.9	103.9	1.6	106.3	3.0	1.1	1.6	2.2
4月	106.0	1.6	105.9	1.2	106.4	3.0	1.1	1.8	2.1
5月	106.5	1.7	106.2	1.2	106.9	2.4	1.1	1.7	2.3

時系列表第4表

パートタイム労働者比率

(事業所規模5人以上)

年月	パートタイム労働者 比率	
	%	ポイント
平成26年	29.82	0.38
27年	30.48	0.66
28年	30.71	0.23
29年	30.77	0.06
29年4月	30.32	0.03
5月	30.46	0.14
6月	30.65	0.09
7月	30.68	-0.02
8月	30.70	0.00
9月	30.78	-0.01
10月	30.93	0.08
11月	31.02	0.06
12月	31.20	0.01
30年1月	30.86	0.01
2月	30.95	0.03
3月	30.79	0.05
4月	30.40	0.08
5月	30.44	-0.02

時系列表第5表

労働異動率

(事業所規模5人以上)

年月	入職率		離職率	
	%	ポイント	%	ポイント
平成26年	2.05	-0.01	1.98	-0.07
27年	2.14	0.09	2.03	0.05
28年	2.15	0.01	2.04	0.01
29年	2.15	0.00	2.04	0.00
29年4月	5.76	0.15	4.35	-0.03
5月	2.39	0.01	2.11	-0.04
6月	1.94	-0.04	1.70	0.02
7月	1.83	-0.03	1.74	0.01
8月	1.74	0.02	1.96	0.24
9月	1.89	0.12	1.80	-0.04
10月	2.10	0.01	1.95	0.01
11月	1.76	-0.03	1.56	-0.01
12月	1.56	-0.08	1.53	0.08
30年1月	1.33	-0.07	1.57	-0.12
2月	1.60	0.04	1.74	-0.03
3月	1.85	-0.05	2.43	0.06
4月	5.56	-0.20	4.28	-0.07
5月	2.35	-0.04	2.13	0.02

時系列表第6表
実質賃金指数

(事業所規模5人以上) (平成27年平均=100)

年月	現金給与総額		きまって支給する給与	
	前年比	%	前年比	%
平成26年	101.0	-2.8	100.8	-3.4
27年	100.0	-0.9	100.0	-0.7
28年	100.7	0.7	100.3	0.3
29年	100.5	-0.2	100.1	-0.2
29年4月	87.5	0.0	101.5	-0.1
5月	85.6	0.0	99.5	-0.1
6月	137.6	-0.1	100.6	0.0
7月	118.1	-1.1	100.7	0.0
8月	87.0	-0.1	99.6	-0.4
9月	84.6	-0.1	99.9	-0.3
10月	84.6	-0.1	99.9	0.0
11月	87.6	0.1	99.6	-0.3
12月	173.5	-0.3	99.6	-0.6
30年1月	85.6	-0.6	98.7	-0.6
2月	83.3	-0.8	98.8	-1.2
3月	89.5	0.7	100.5	-0.1
4月	87.3	-0.2	101.6	0.1
5月	86.7	1.3	100.1	0.6

※実質賃金は、名目賃金指数を消費者物価指数(持家の帰属家賃を除く総合)で除して算出している。

時系列表第7表
時間当たり給与(パートタイム労働者)

(事業所規模5人以上)

年月	時間当たり給与	
	前年比	%
平成26年	1,054	1.5
27年	1,069	1.4
28年	1,084	1.4
29年	1,110	2.4
29年4月	1,106	2.6
5月	1,111	2.3
6月	1,113	3.0
7月	1,111	2.5
8月	1,106	2.1
9月	1,113	2.3
10月	1,114	2.1
11月	1,115	2.0
12月	1,122	2.6
30年1月	1,135	2.6
2月	1,126	2.0
3月	1,122	2.0
4月	1,130	2.2
5月	1,134	2.1

※時間当たり給与は、所定内給与を所定内労働時間で除して算出している。

時系列表第8表 季節調整済指数

(事業所規模5人以上)

(平成27年平均=100)

年月	現金給与総額		きまって支給する給与		総実労働時間		所定外労働時間		製造業		常用雇用	
	前月比	%	前月比	%	前月比	%	前月比	%	前月比	%	前月比	%
28年6月	100.3	0.0	100.1	0.1	99.6	1.5	98.8	0.7	98.5	2.2	102.0	0.3
7月	101.7	1.4	100.2	0.1	98.5	-1.1	98.3	-0.5	98.8	0.3	102.1	0.1
8月	100.3	-1.4	100.2	0.0	99.5	1.0	98.2	-0.1	98.0	-0.8	102.4	0.3
9月	100.3	0.0	100.1	-0.1	99.7	0.2	98.7	0.5	98.5	0.5	102.6	0.2
10月	100.6	0.3	100.2	0.1	98.5	-1.2	98.8	0.1	98.8	0.3	102.9	0.3
11月	100.5	-0.1	100.3	0.1	99.4	0.9	98.6	-0.2	99.2	0.4	103.1	0.2
12月	100.6	0.1	100.4	0.1	99.4	0.0	97.8	-0.8	99.9	0.7	103.3	0.2
29年1月	100.5	-0.1	100.4	0.0	98.8	-0.6	99.6	1.8	100.2	0.3	103.5	0.2
2月	100.8	0.3	100.4	0.0	99.6	0.8	99.9	0.3	101.6	1.4	103.7	0.2
3月	101.0	0.2	100.4	0.0	99.5	-0.1	99.8	-0.1	100.4	-1.2	103.8	0.1
4月	100.8	-0.2	100.5	0.1	98.8	-0.7	99.3	-0.5	100.8	0.4	104.3	0.5
5月	100.8	0.0	100.5	0.0	99.2	0.4	99.7	0.4	100.5	-0.3	104.5	0.2
6月	100.7	-0.1	100.6	0.1	99.6	0.4	99.5	-0.2	100.4	-0.1	104.6	0.1
7月	101.1	0.4	100.7	0.1	98.2	-1.4	99.0	-0.5	100.6	0.2	104.9	0.3
8月	101.0	-0.1	100.6	-0.1	98.7	0.5	98.9	-0.1	100.7	0.1	105.0	0.1
9月	101.2	0.2	100.8	0.2	99.6	0.9	100.1	1.2	101.6	0.9	105.4	0.4
10月	100.8	-0.4	100.5	-0.3	99.5	-0.1	99.5	-0.6	102.3	0.7	105.6	0.2
11月	101.4	0.6	100.8	0.3	99.7	0.2	100.1	0.6	102.6	0.3	105.8	0.2
12月	101.5	0.1	100.9	0.1	99.9	0.2	99.3	-0.8	102.8	0.2	105.9	0.1
30年1月	101.7	0.2	101.5	0.6	98.7	-1.2	97.6	-1.7	102.9	0.1	105.4	-0.5
2月	101.8	0.1	101.0	-0.5	97.4	-1.3	99.0	1.4	104.0	1.1	105.9	0.5
3月	103.0	1.2	101.6	0.6	98.1	0.7	98.9	-0.1	104.7	0.7	105.8	-0.1
4月	101.3	-1.7	101.4	-0.2	97.6	-0.5	99.3	0.4	104.0	-0.7	106.0	0.2
5月	102.9	1.6	101.9	0.5	100.1	2.6	100.6	1.3	103.3	-0.7	106.3	0.3

注1: 季節調整の方法は、センサス局法(X-12-ARIMAのなかのX-11デフォルト)による。

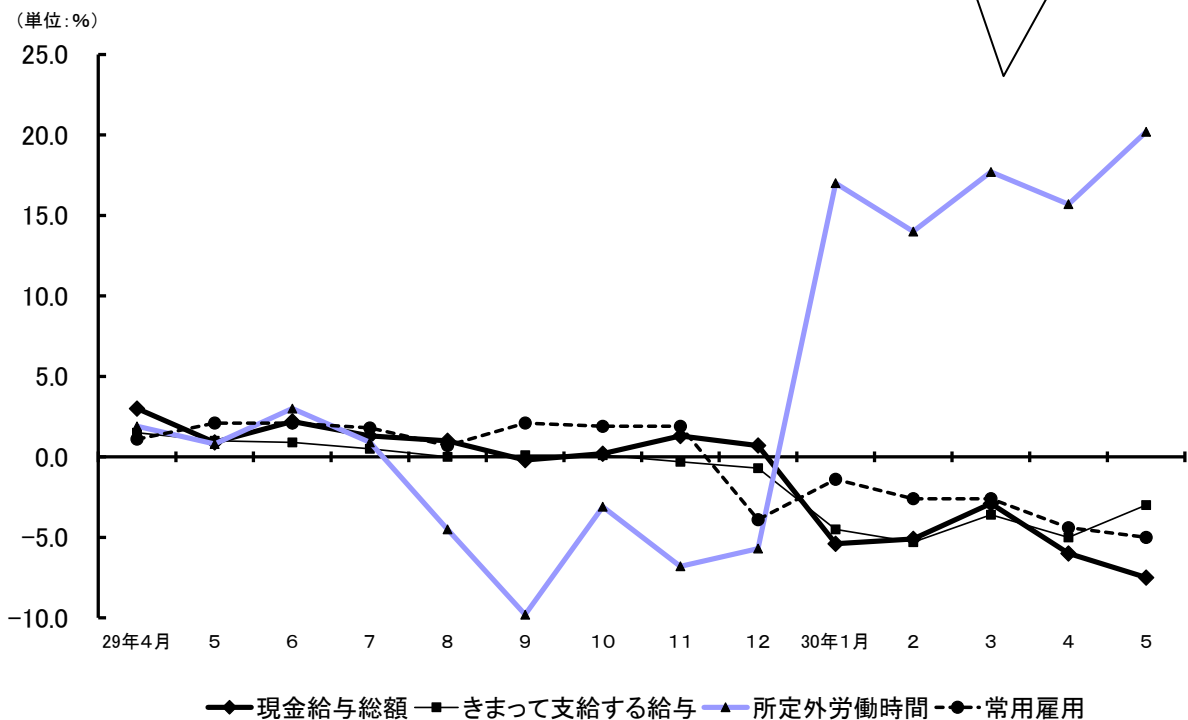
注2: 季節調整値及びその前月比は、平成30年1月分確報発表時において過去に遡って改訂した。

毎月勤労統計調査（通称「まいきん」） の調査結果は、広い分野で利用されています！

まいきんはいろいろ役立つ情報源

- ★ 労働災害の休業補償、労働保険の保険給付額の改定で使用
- ★ 失業給付の額の算定に使用
- ★ 内閣府の「月例経済報告」（閣議報告）や「景気動向指数」に使われる景気判断資料
- ★ 民間企業の経営判断や賃金など労働条件決定の際の資料
- ★ 民事事件、交通事故などの逸失利益補償額の算定資料

鳥取県の賃金・労働時間及び雇用の動き
対前年増減率の推移（調査産業計 事業所規模30人以上）



毎月勤労統計調査についてのご理解とご協力をよろしくお願いいたします。

毎月勤労統計調査についての問合せ先

鳥取県地域振興部統計課経済統計担当

〒680-8570 鳥取市東町1-220 電話 (0857) 26-7107

ホームページアドレス

<https://www.pref.tottori.lg.jp/toukei/maikin/>

メールアドレス toukei@pref.tottori.lg.jp