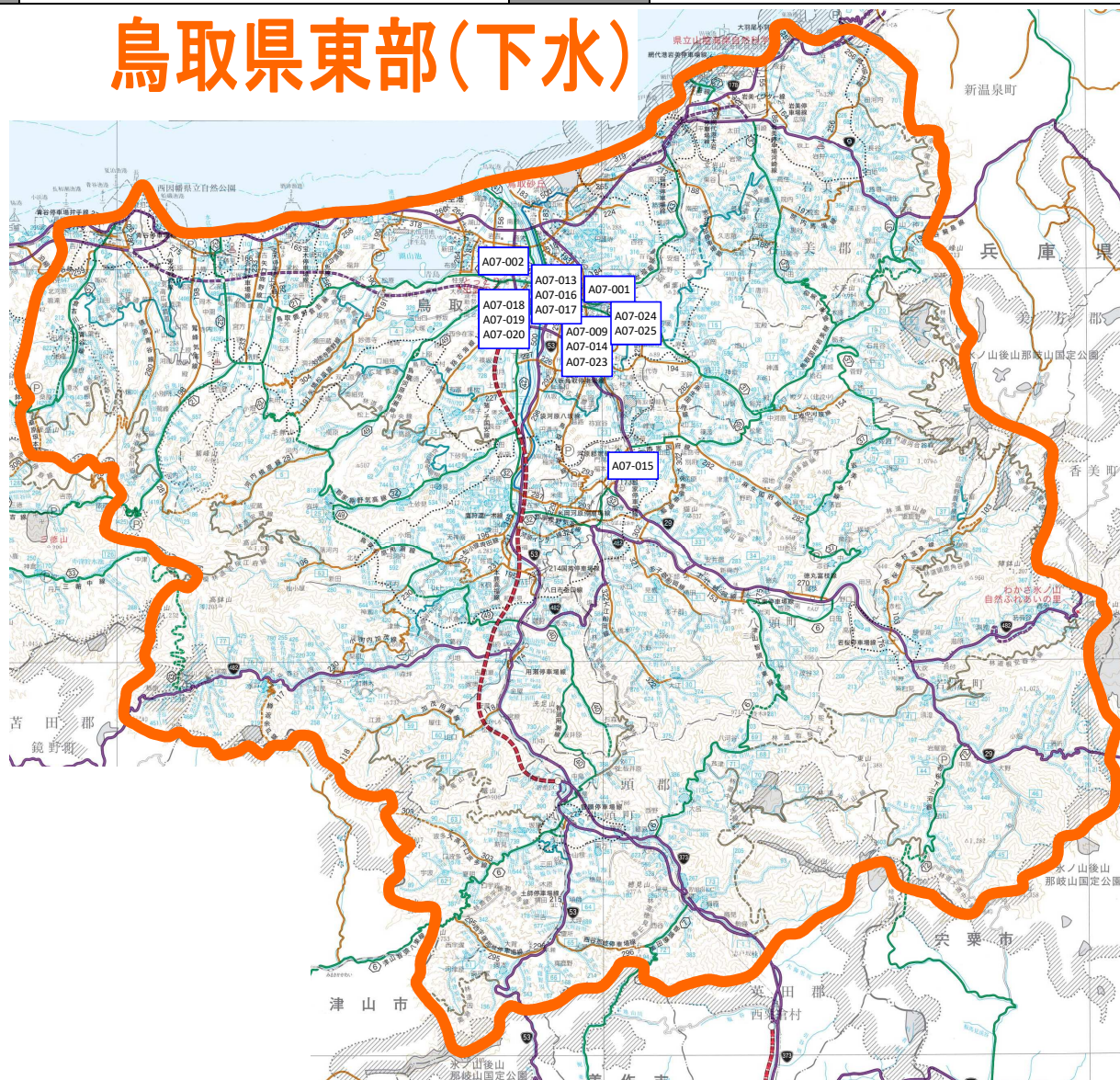


(参考図面)

計画の名称	鳥取県における流域一体となった総合的な水域の安全・安心対策の推進（防災・安全）（重点計画）		
計画の期間	平成30年度 ～ 令和4年度（5年間）	交付対象	鳥取市、倉吉市、湯梨浜町、境港市、八頭町、米子市

鳥取県東部(下水)



A07-001	鳥取市	秋里排水区（浸水対策）
A07-002	鳥取市	千代水排水区（浸水対策）
A07-009	鳥取市	的場ポンプ場（浸水対策）
A07-013	鳥取市	幸町ポンプ場（浸水対策）
A07-014	鳥取市	的場ポンプ場（浸水対策）
A07-015	八頭町	竹ノ下排水区（浸水対策）
A07-016	鳥取市	幸町ポンプ場（浸水対策）
A07-017	鳥取市	幸町ポンプ場（地震対策）
A07-018	鳥取市	吉成ポンプ場（浸水対策）
A07-019	鳥取市	吉成ポンプ場（浸水対策）
A07-020	鳥取市	吉成ポンプ場（地震対策）
A07-023	鳥取市	的場ポンプ場（浸水対策）
A07-024	鳥取市	大杵ポンプ場（浸水対策）
A07-025	鳥取市	大杵ポンプ場（浸水対策）

(参考図面)

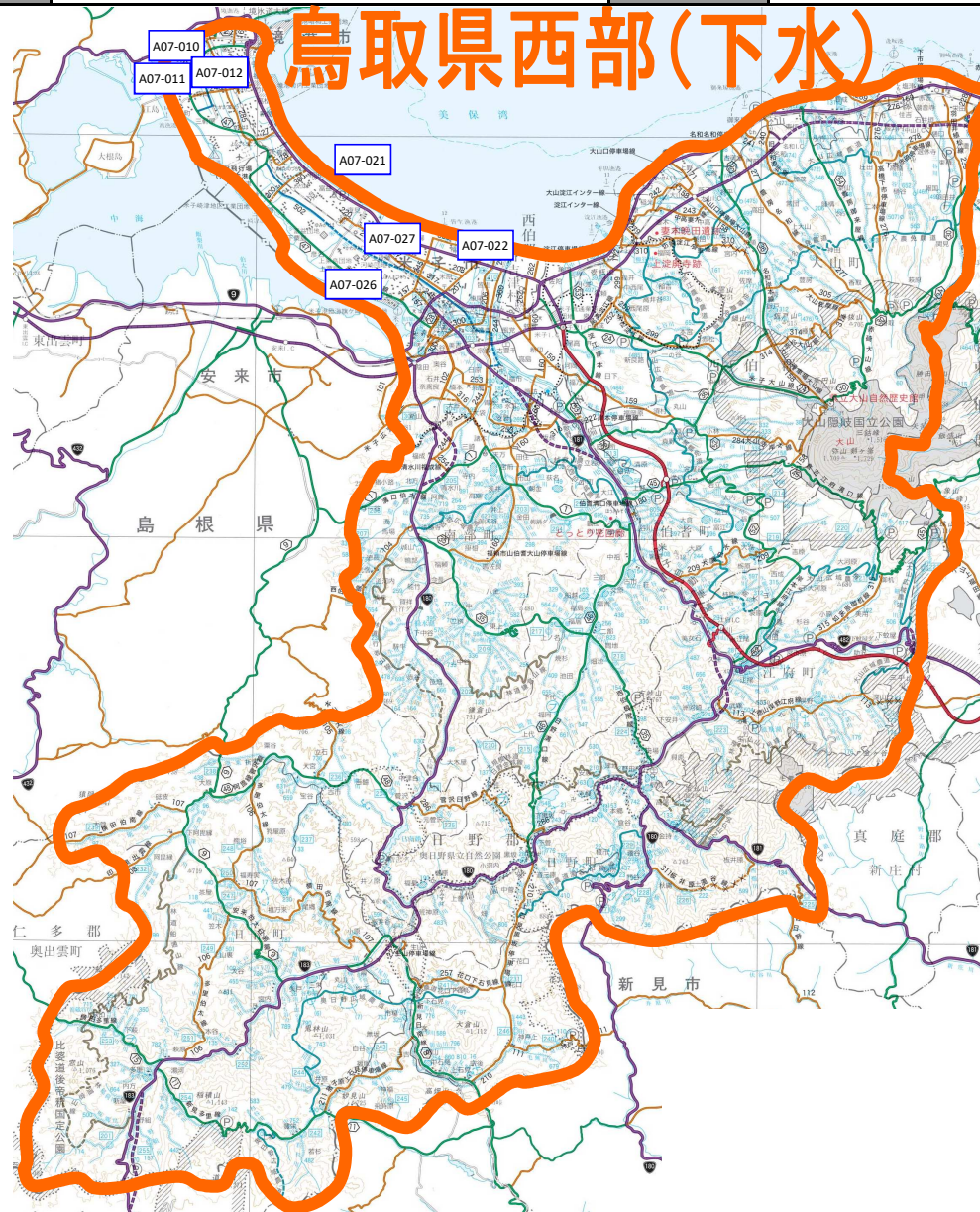
計画の名称	鳥取県における流域一体となった総合的な水域の安全・安心対策の推進（防災・安全）（重点計画）		
計画の期間	平成30年度 ～ 令和4年度（5年間）	交付対象	鳥取市、倉吉市、湯梨浜町、境港市、八頭町、米子市



A07-003	倉吉市	上井雨水排水ポンプ場（浸水対策）
A07-004	倉吉市	上井排水区（浸水対策）
A07-005	倉吉市	倉吉排水区（浸水対策）
A07-006	倉吉市	西倉吉排水区（浸水対策）
A07-007	湯梨浜町	松崎地区雨水ポンプ場（浸水対策）
A07-008	湯梨浜町	松崎地区（浸水対策）

(参考図面)

計画の名称	鳥取県における流域一体となった総合的な水域の安全・安心対策の推進（防災・安全）（重点計画）		
計画の期間	平成30年度 ～ 令和4年度（5年間）	交付対象	鳥取市、倉吉市、湯梨浜町、境港市、八頭町、米子市



A07-010	境港市	西工業団地排水区A（浸水対策）
A07-011	境港市	西工業団地排水区B（浸水対策）
A07-012	境港市	矢尻川排水区（浸水対策）
A07-021	米子市	内浜処理区、外浜処理区、淀江処理区（地震対策）
A07-022	米子市	福生新田川排水区（浸水対策）
A07-026	米子市	大沢川第一・第二排水区（浸水対策）
A07-027	米子市	内浜系統排水区・外浜系統排水区（浸水対策）

※A07-021は米子市全域が対象