

# 3 消防体制

## 目次

### 3 消防体制

#### 概要

##### <消防組織>

- 3-1 消防局・署の出動状況(回数)
- 3-2 消防局・署の出動状況(延べ人員)
- 3-3 消防団の出動状況(回数)
- 3-4 消防団の出動状況(延べ人員)
- 3-5 階級別消防吏員数
- 3-6 年齢別消防吏員数
- 3-7 在職年数別消防吏員数
- 3-8 階級別消防団員数
- 3-9 年齢別消防団員数
- 3-10 在職年数別消防団員数
- 3-11 消防団員の新任状況
- 3-12 消防団員の退職状況
- 3-13 消防吏員の公務による死傷者数
- 3-14 消防団員の報酬及び出動手当
- 3-15 消防表彰受章状況
- 3-16 消防表彰(叙勲)受章状況
- 3-17 相互応援協定締結状況

##### <消防防災施設・設備>

- 3-18 消防ポンプ自動車等保有数年別推移(消防局+消防団)
- 3-19 消防ポンプ自動車等現有数(消防局・署所)
- 3-20 消防ポンプ自動車等現有数(消防団)
- 3-21 消防水利現有数
- 3-22 消防水利の年別推移
- 3-23 消防通信施設の状況
- 3-24 消防・救急業務用無線通信施設の現況
- 3-25 火災通報施設等の現況
- 3-26 化学消火薬剤備蓄状況

##### <消防教育>

- 3-27 平成28年度消防学校教育実施状況
- 3-28 平成28年度消防局別消防職員消防学校入校状況
- 3-29 平成28年度消防団員市町村別教育別入校者数
- 3-30 消防大学校への入校状況
- 3-31 救急救命研修所派遣実績

##### <消防防災ヘリコプター>

- 3-32 消防防災ヘリコプター運航状況
- 3-33 市町村臨時離着陸場一覧

##### <消防財政>

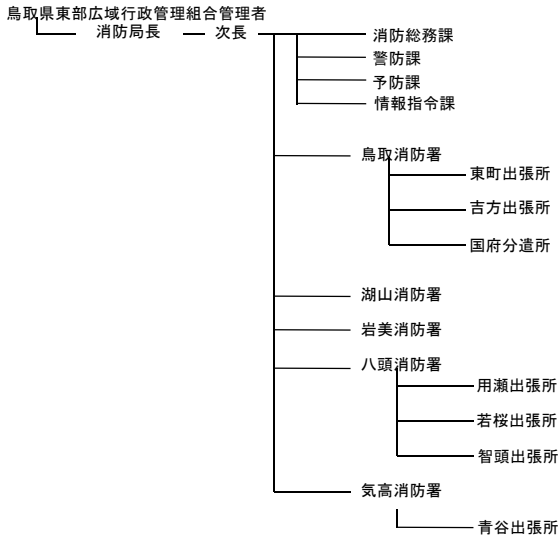
- 3-34 消防費決算額
- 3-35 市町村消防費性質別内訳

# 3 消防体制

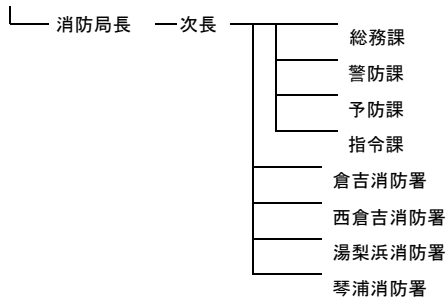
## 県内の消防組織

平成29年4月1日現在の県下の消防組織は、一部事務組合及び広域連合の3常備消防機関と各市町村における非常備消防機関(消防団)により構成されている。

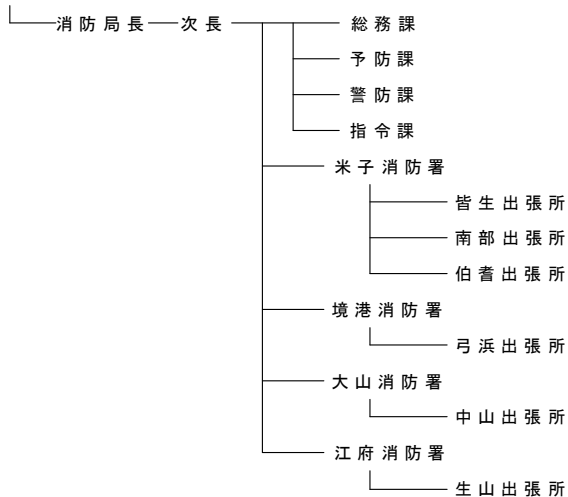
### <常備消防(消防局・署)>



### 鳥取中部ふるさと広域連合広域連合長



### 鳥取県西部広域行政管理組合管理者



### 県合計

消防局	消防署	出張所等	消防吏員数
3	13	13	794

### 鳥取県東部広域行政管理組合消防局

消防局	消防署	出張所等	消防吏員数
1	5	7	323

### 鳥取県西部広域行政管理組合

消防局	消防署	出張所等	消防吏員数
1	4	6	323

### 鳥取中部ふるさと広域連合組合消防局

消防局	消防署	出張所等	消防吏員数
1	4	0	148

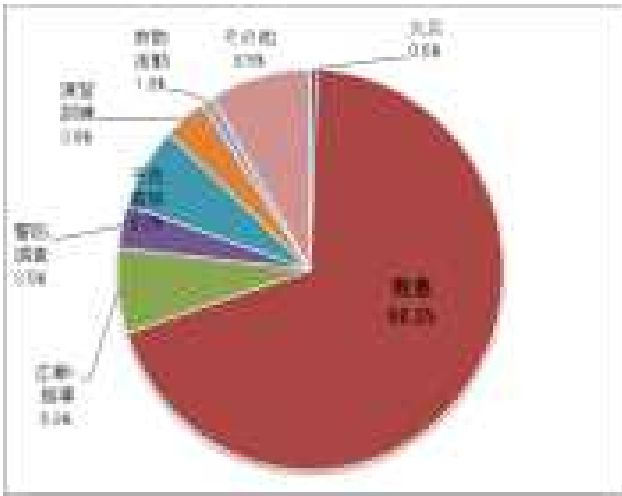
## 消防局・署の出動状況

平成28年の県内の消防局・署の出動回数は37,115回であり、前年(34,048回)に比べて3,067回の増加となった。

消防局・署における出動回数の69.3%を救急が占めており、救急が現在の消防局・署の最も大きな業務となっている。

その他、消防局・署の業務には、火災への出動、広報・指導、演習訓練、警防調査、予防査察などがある。

### <消防局・署の出動状況(回数の割合)>



## 消防局・署の人員

平成29年4月1日現在の県内各消防局・署の消防吏員数は794名である。

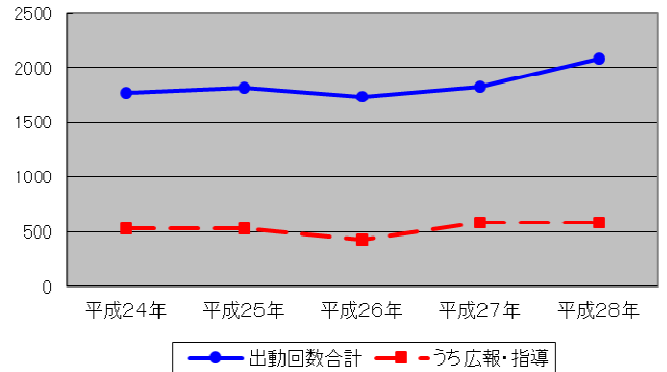
平均年齢は37.4歳で、50歳以上の吏員の割合は21.3%である。今後数年間、多数の吏員の退職が見込まれるため、消防学校における教育訓練の充実や各消防局において採用の前倒し、採用の平準化の取り組みが行われている。

## 消防団の出動状況

平成28年の消防団の出動回数は2,080回であり、前年(1,830回)より250回の増加となった。

消防団の出動で最も多いのは、演習訓練、広報・指導であり、出動回数の3割程度を占めている。

(回) 消防団の出動回数推移



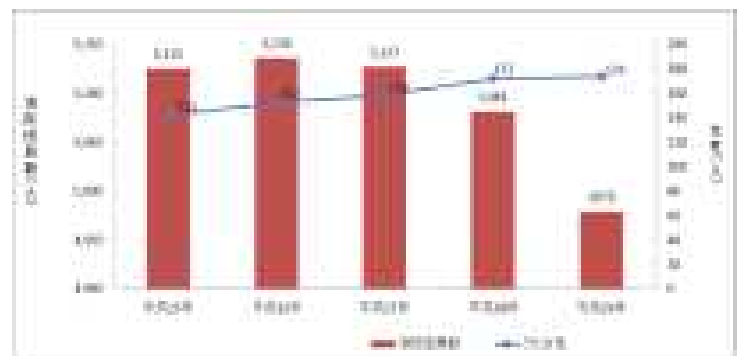
## 消防団の人員

平成29年4月1日現在の県内の消防団員数は4,979人で、前年(5,081人)より102名減少した。

平均年齢は43.8歳で、年代別に見ると40歳以上45歳未満(18.3%)が最も多い。

そのうち女性消防団員は近年、多くの市町村が採用をしており、今年、昨年172人より2名増えて、174名(県内消防団員数の3.5%)となった。

### <消防団員数の推移>



### 3-1 消防局・署の出動状況(回数)

(平成28.1.1～12.31)

	計	火災	風水害等の災害	演習訓練	救急	救助活動	広報・指導	警防調査	火災原因調査	特別警戒	搜索	予防査察	誤報等	その他
東部広域行政管理組合消防局	16,360	68	7	1,227	10,191	131	1,394	1,119	51	48	10	842	85	1,187
中部ふるさと広域連合消防局	13,909	118	10	65	10,654	183	382	158	118	50	0	860	19	1,292
西部広域行政管理組合消防局	6,846	33	1	48	4,869	63	768	28	44	166	10	776	40	0
計	37,115	219	18	1,340	25,714	377	2,544	1,305	213	264	20	2,478	144	2,479

### 3-2 消防局・署の出動状況(延べ人数)

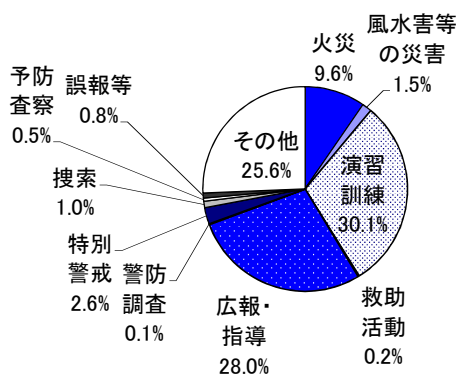
(平成28.1.1～12.31)

	計	火災	風水害等の災害	演習訓練	救急	救助活動	広報・指導	警防調査	火災原因調査	特別警戒	搜索	予防査察	誤報等	その他
東部広域行政管理組合消防局	53,803	1,758	25	4,253	31,421	2,033	3,833	3,443	154	156	61	1,952	332	4,382
中部ふるさと広域連合消防局	55,070	1,790	36	388	34,892	2,871	1,957	604	944	204	0	2,752	333	8,299
西部広域行政管理組合消防局	20,189	495	2	162	14,625	667	1,686	86	299	418	31	1,552	166	0
計	129,062	4,043	63	4,803	80,938	5,571	7,476	4,133	1,397	778	92	6,256	831	12,681

### 3-3 消防団の出動状況(回数)

(平成28.1.1~12.31)

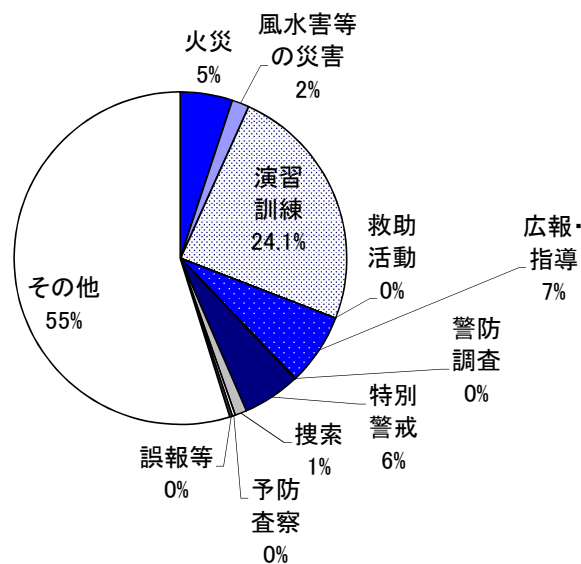
	計	火災	風水害等の災害	演習訓練	救助活動	広報・指導	警防調査	火災原因調査	特別警戒	捜索	予防査察	誤報等	その他
鳥取市	517	51	5	94	4	191			22	6		3	141
米子市	427	62		87									278
倉吉市	199	14	22	42		87			6		10	10	8
境港市	95	9		51		4			14			2	15
岩美町	7	5		2									
若桜町	13	4		4			1		1	1			2
智頭町	37	2		15		20							
八頭町	141	6		17		116				2			
三朝町	22	2		6		10			2	2			
湯梨浜町	161	5		71		85							
琴浦町	62	6	1	30					6	3			16
北栄町	64	3	1	18		41			1				
日吉津村	66		1	42		10			1				12
大山町	84	11		14		16			1	6			36
南部町	13	7		6									
伯耆町	29	8		8									13
日南町	16	2		11		1				1		1	
日野町	11			10								1	
江府町	116	2	1	98		1	2						12
合計	2,080	199	31	626	4	582	3		54	21	10	17	533



### 3-4 消防団の出動状況(延べ人員)

(平成28.1.1~12.31)

	計	火災	風水害等の災害	演習訓練	救助活動	広報・指導	警防調査	火災原因調査	特別警戒	捜索	予防査察	誤報等	その他
鳥取市	11,456	508	87	3,198	11	1,582			3,226	208		27	2,609
米子市	36,610	590		1,580									34,440
倉吉市	4,585	261	993	1,851		931			56		186	86	221
境港市	1,584	106		849		46			340			49	194
岩美町	776	176		600									
若桜町	357	126		98			37		8	7			81
智頭町	1,140	120		918		102							
八頭町	1,132	117		209		759				47			
三朝町	759	163		297		78			10	211			
湯梨浜町	2,645	115		2,215		315							
琴浦町	1,683	299	39	830					232	180			103
北栄町	1,460	71	48	591		716			34				
日吉津村	652		15	448		43			11				135
大山町	1,838	303		738		303			21	147			326
南部町	406	205		201									
伯耆町	725	261		131									333
日南町	1,061	103		919		16				8		15	
日野町	81			56								25	
江府町	1,534	42	1	1,269		10	28						184
合計	70,484	3,566	1,183	16,998	11	4,901	65		3,938	808	186	202	38,626



### 3-5 階級別消防吏員数

(平成29.4.1現在)

	計	消防 総監	消防 司監	消防 正監	消防 監	消防 司令長	消防 司令	消防 司令補	消防 士長	消防 副士長	消防士
東部広域行政 管理組合消防局	323			1	2	7	38	75	100	16	84
西部広域行政 管理組合消防局	323			1	3	16	74	75	51	46	57
中部ふるさと 広域連合消防局	148			1	2	6	18	26	48	4	43
計	794	0	0	3	7	29	130	176	199	66	184

### 3-6 年齢別消防吏員数

(平成29.4.1現在)

	計	18～ 19歳	20～ 24歳	25～ 29歳	30～ 34歳	35～ 39歳	40～ 44歳	45～ 49歳	50～ 54歳	55～ 59歳	60歳～	平均 年齢
東部広域行政 管理組合消防局	323	9	51	59	43	24	49	19	10	47	12	37.2
西部広域行政 管理組合消防局	323	15	58	53	24	21	39	29	20	54	10	38.1
中部ふるさと 広域連合消防局	148	3	16	25	32	22	14	20	9	6	1	35.9
計	794	27	125	137	99	67	102	68	39	107	23	37.4

### 3-7 在職年数別消防吏員数

(平成29.4.1現在)

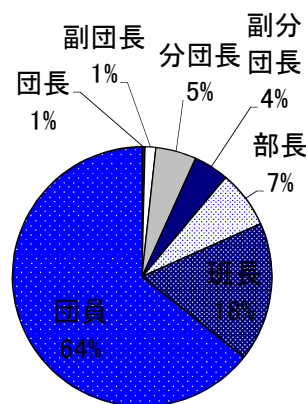
	計	5年未満	5年以上 10年未満	10年以上 15年未満	15年以上 20年未満	20年以上 25年未満	25年以上 30年未満	30年以上
東部広域行政 管理組合消防局	323	91	59	14	27	44	15	73
西部広域行政 管理組合消防局	323	89	57	16	10	33	34	84
中部ふるさと 広域連合消防局	148	30	44	19	8	16	15	16
計	794	210	160	49	45	93	64	173



### 3-8 階級別消防団員数

(平成29.4.1現在)

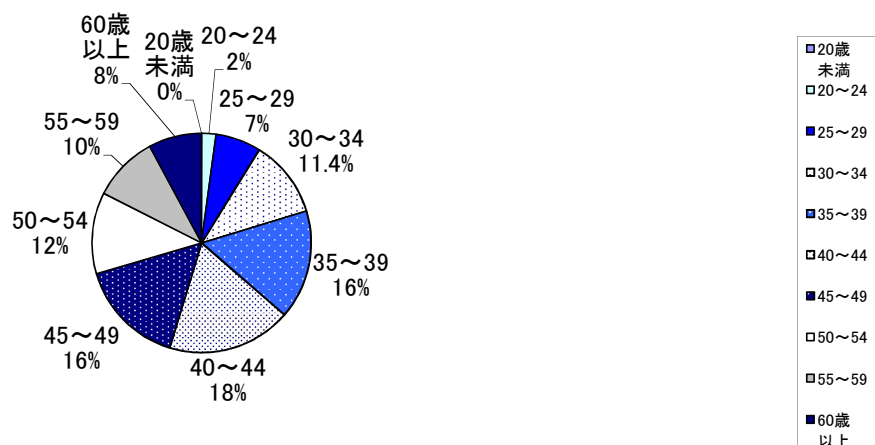
	消防団数	分団数	計	うち女性	階級別団員数							条例定員	条例定員充足率
					団長	副団長	分団長	副分団長	部長	班長	団員		
鳥取市	1	51	1,299	22	1	5	66	51	66	207	903	1,354	95.9%
米子市	1	28	508	20	1	4	28	28	53	115	279	544	93.4%
倉吉市	1	17	489	11	1	5	16	23	54	73	317	518	94.4%
境港市	1	6	106	6	1	2	8	6	7	14	68	116	91.4%
岩美町	1	10	531	17	1	2	7	10	44	181	286	573	92.7%
若桜町	1	4	60	3	1	2	4	4	0	8	41	62	96.8%
智頭町	1	27	416	20	1	6	32	10	54	61	252	500	83.2%
八頭町	1	10	127	12	1	6	9	10	10	10	81	133	95.5%
三朝町	1	14	316	11	1	5	23	12	37	37	201	354	89.3%
湯梨浜町	1	8	172	6	1	6	8	8	9	27	113	193	89.1%
琴浦町	1	10	161	7	1	6	10	10	0	31	103	172	93.6%
北栄町	1	5	101	4	1	4	5	5	13	26	47	110	91.8%
日吉津村	1	1	31	0	1	2	1	1	0	5	21	35	88.6%
大山町	1	11	160	4	1	3	11	11	11	22	101	171	93.6%
南部町	1	7	133	4	1	2	5	7	0	13	105	148	89.9%
伯耆町	1	7	150	10	1	2	7	7	0	14	119	163	92.0%
日南町	1	7	102	0	1	1	7	7	0	7	79	103	99.0%
日野町	1	3	60	7	1	2	3	3	0	5	46	64	93.8%
江府町	1	3	57	10	1	1	3	3	0	9	40	60	95.0%
合計	19	229	4,979	174	19	66	253	216	358	865	3,202	5,373	92.7%



### 3-9 年齢別消防団員数

(平成29.4.1現在)

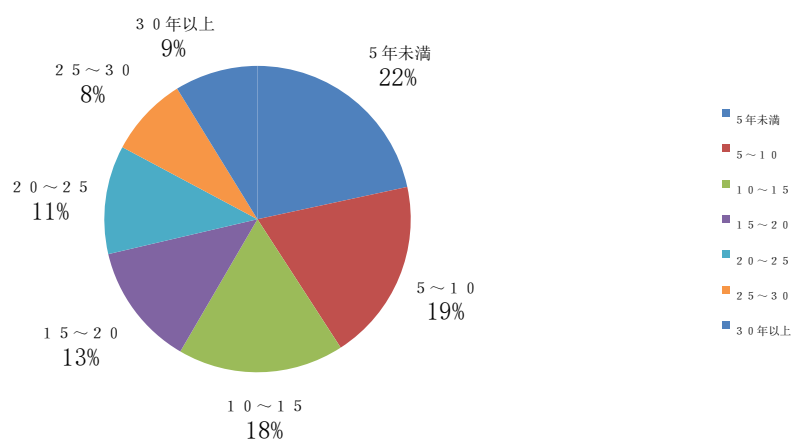
	団員 数計	20歳 未満	20～24	25～29	30～34	35～39	40～44	45～49	50～54	55～59	60歳 以上	平均 年齢
鳥取市	1,299	0	26	82	146	249	279	196	140	105	76	42.9
米子市	508	0	8	20	36	67	72	84	71	63	87	47.4
倉吉市	489	0	7	15	36	61	78	81	82	78	51	47.1
境港市	106	0	1	4	11	16	19	13	15	14	13	46.2
岩美町	531	1	6	45	69	68	84	64	69	66	59	44.9
若桜町	60	0	0	9	11	8	14	11	5	2	0	39.2
智頭町	416	1	25	59	75	78	71	59	39	9	0	37.9
八頭町	127	0	3	8	11	23	19	20	18	20	5	44.1
三朝町	316	0	1	12	34	49	66	63	37	41	13	44.5
湯梨浜町	172	0	8	9	18	26	26	39	23	9	14	43.5
琴浦町	161	0	9	14	18	21	26	20	18	20	15	43.6
北栄町	101	0	1	8	18	28	16	15	6	3	6	40.1
日吉津村	31	0	0	1	4	7	7	5	2	1	4	43.7
大山町	160	0	1	7	13	17	32	34	20	16	20	46.7
南部町	133	0	2	8	11	21	34	23	12	14	8	44.2
伯耆町	150	0	1	6	18	26	38	23	14	11	13	43.8
日南町	102	0	1	9	18	17	12	19	19	6	1	41.8
日野町	60	0	1	8	11	5	15	6	6	3	5	41.9
江府町	57	0	3	10	12	15	4	10	1	2	0	36.4
合計	4,979	2	104	334	570	802	912	785	597	483	390	43.8



### 3-10 在職年数別消防団員数

(平成29.4.1現在)

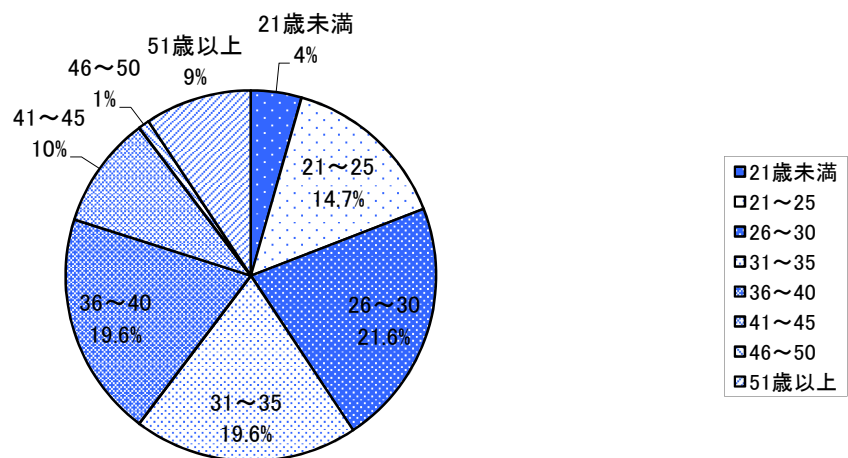
	計	5年未満	5～10	10～15	15～20	20～25	25～30	30年以上
鳥取市	1,299	308	253	224	164	162	83	105
米子市	508	118	96	73	54	54	49	64
倉吉市	489	109	92	93	74	46	53	22
境港市	106	22	22	10	18	11	11	12
岩美町	531	96	96	88	46	58	60	87
若桜町	60	13	11	16	11	7	2	0
智頭町	416	79	93	85	62	46	39	12
八頭町	127	24	28	26	10	14	11	14
三朝町	316	39	69	70	53	31	32	22
湯梨浜町	172	48	29	31	17	19	13	15
琴浦町	161	41	31	21	26	18	11	13
北栄町	101	28	19	21	15	9	3	6
日吉津村	31	7	10	9	0	0	1	4
大山町	160	26	32	19	24	18	13	28
南部町	133	26	21	25	15	30	7	9
伯耆町	150	27	26	33	16	26	9	13
日南町	102	26	15	15	14	13	17	2
日野町	60	18	5	6	15	4	5	7
江府町	57	21	11	8	10	4	1	2
合計	4,979	1,076	959	873	644	570	420	437



### 3-11 消防団員の新任状況

(平成28.4.1～平成29.3.31)

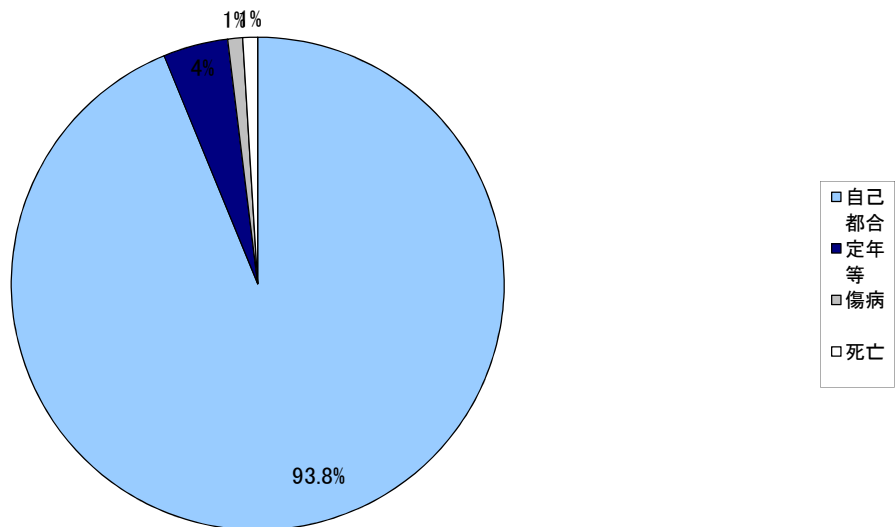
	新任 団員数	21歳未満	21～25	26～30	31～35	36～40	41～45	46～50	51歳以上	41歳以上 の再入団 員数
鳥取市	82	4	9	21	15	17	12	1	3	5
米子市	17	1	3	0	6	3	3	0	1	0
倉吉市	15	0	1	1	0	3	0	0	10	10
境港市	5	0	0	0	2	2	1	0	0	0
岩美町	10	1	1	5	1	2	0	0	0	0
若桜町	1	0	1	0	0	0	0	0	0	0
智頭町	0	0	0	0	0	0	0	0	0	0
八頭町	6	0	2	3	0	0	1	0	0	0
三朝町	13	0	3	4	2	2	0	1	1	1
湯梨浜町	5	1	2	0	1	0	0	0	1	0
琴浦町	15	1	3	2	2	3	1	0	3	4
北栄町	3	0	0	1	0	2	0	0	0	0
日吉津村	1	0	1	0	0	0	0	0	0	0
大山町	2	0	0	1	0	0	1	0	0	0
南部町	11	0	2	1	4	3	1	0	0	0
伯耆町	7	1	1	0	3	2	0	0	0	0
日南町	6	0	0	4	1	1	0	0	0	0
日野町	2	0	0	1	1	0	0	0	0	0
江府町	3	0	1	0	2	0	0	0	0	0
合計	204	9	30	44	40	40	20	2	19	20



### 3-12 消防団員の退職状況

(平成28.4.1～平成29.3.31)

	退職 団員数	退職事由									在職年数						
		自己 都合	定年 等	傷病	死亡		整理 統合	5年 未満	5   10	10   15	15   20	20   25	25   30	30年 以上			
					公務	その他									公務	その他	
鳥取市	73	73									20	11	11	8	8	5	10
米子市	21	21									7	5	2	1	1	1	4
倉吉市	65	50	13			2		2			12	7	7	12	9	6	12
境港市	1	1											1				
岩美町	19	19									2	2	4	1	4	1	5
若桜町	1	1												1			
智頭町	36	36									2	3	2	6	9	4	10
八頭町	6	6										1	3	1	1		
三朝町	21	21									2	4	3	2	2	4	4
湯梨浜町	18	18									4	5		3	3	3	
琴浦町	9	9										2	2			1	4
北栄町	5	5									1	1	1			1	1
日吉津村	2	2									1	1					
大山町	2	2										2					
南部町	10	9				1		1			2		1	3	1	1	2
伯耆町	3	3										1		1	1		
日南町	5	5										1				1	3
日野町	3	3												1	1		1
江府町	4	3		1		1									2		2
合計	304	287	13	1		1	3		3		53	46	37	40	42	28	58



### 3-13 消防吏員の公務による死傷者数

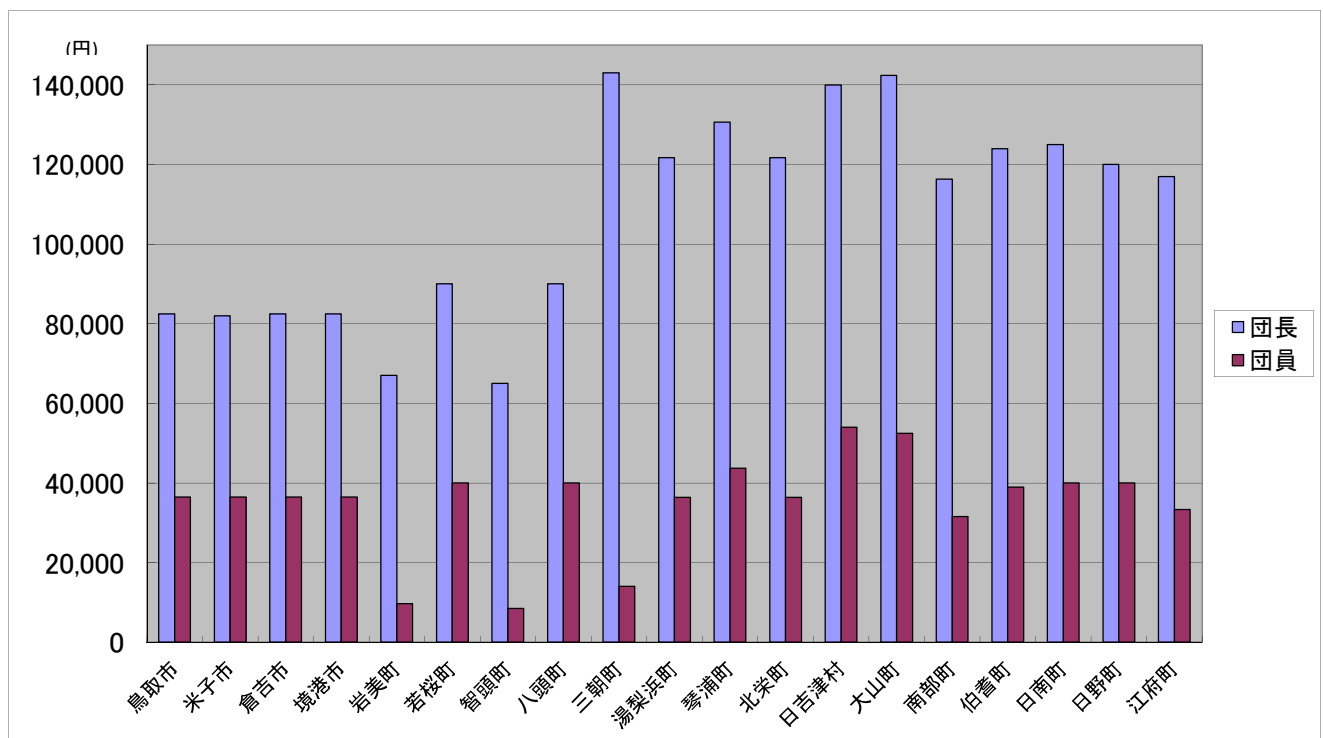
(平成28.1.1~12.31)

		計	火災	風水害等の災害	救急活動	演習・訓練等	特別警戒	捜索	その他
東部広域行政管理組合消防局	死者	0	0	0	0	0	0	0	0
	負傷者	0	0	0	0	0	0	0	0
西部広域行政管理組合消防局	死者	0	0	0	0	0	0	0	0
	負傷者	1	0	0	1	0	0	0	0
中部ふるさと広域連合消防局	死者	0	0	0	0	0	0	0	0
	負傷者	0	0	0	0	0	0	0	0
計	死者	0	0	0	0	0	0	0	0
	負傷者	1	0	0	1	0	0	0	0

### 3-14 消防団員の報酬及び出動手当

(平成29.4.1現在)

	報酬年額(1人当たりの額)							出動手当					出動手当の支給単位						
	団長	副団長	分団長	副分団長	部長	班長	団員	支給単位A、B、Cの場合 (1人1回の額)					D、E、Fの場合 (1人の年額換算額)	A 回数	B 時間	C 日額	D 月額	E 年額	F その他
								火災	風水害	警戒	訓練	その他							
鳥取市	82,500	69,000	50,500	45,500	37,000	37,000	36,500	2,800	2,800	2,800	1,700	1,700	0	1	0	0	0	0	0
米子市	82,000	69,000	50,500	45,500	37,000	37,000	36,500	2,800	2,800	2,800	2,800	2,800	0	0	0	0	0	0	0
倉吉市	82,500	69,000	50,500	45,500	37,000	37,000	36,500	4,200	4,200	2,500	1,700	1,000	0	1	0	0	0	0	0
境港市	82,500	69,000	50,500	45,500	37,000	37,000	36,500	3,300	3,300	3,300	3,000	1,000	0	1	0	0	0	0	0
岩美町	67,000	47,000	40,900	22,200	15,100	11,500	9,700	900	900	0	0	0	0	1	0	0	0	0	0
若桜町	90,000	64,000	48,000	40,000	0	40,000	40,000	2,000	2,000	2,000	2,000	2,000	0	1	0	0	0	0	0
智頭町	65,000	40,000	20,000	15,000	10,000	9,000	8,500	0	0	0	0	0	0	0	0	0	0	0	0
八頭町	90,000	66,000	51,000	44,000	41,000	40,000	40,000	2,800	2,800	2,800	2,000	2,000	0	1	0	0	0	0	0
三朝町	143,000	78,000	38,666	19,000	17,000	15,000	14,000	4,300	4,300	4,300	4,300	4,300	0	1	0	0	0	0	0
湯梨浜町	121,700	85,100	61,200	47,900	43,300	39,600	36,400	4,200	4,200	4,200	4,200	4,200	0	0	0	0	0	0	0
琴浦町	130,600	85,100	59,100	51,500	0	46,800	43,700	4,200	4,200	4,200	4,200	4,200	0	1	0	0	0	0	0
北栄町	121,700	79,050	61,200	47,900	43,300	38,700	36,400	4,200	4,200	4,200	4,200	2,100	0	1	0	0	0	0	0
日吉津村	140,000	100,000	54,000	48,000	0	65,000	54,000	4,800	4,800	4,800	4,800	2,000	0	1	0	0	0	0	0
大山町	142,400	102,900	68,200	58,300	55,400	55,400	52,500	4,700	4,700	4,700	4,700	4,700	0	1	0	0	0	0	0
南部町	116,300	73,300	65,400	41,700	0	34,900	31,600	3,800	3,800	3,800	3,800	3,800	0	1	0	0	0	0	0
伯耆町	124,000	85,000	58,000	50,000	0	45,000	39,000	3,000	3,000	3,000	3,000	3,000	0	0	0	0	0	0	0
日南町	125,000	85,000	60,000	50,000	0	45,000	40,000	3,000	3,000	3,000	3,000	3,000	0	1	0	0	0	0	0
日野町	120,000	82,000	60,000	48,000	0	44,000	40,000	2,800	2,800	2,800	4,700	2,800	0	1	0	0	0	0	0
江府町	117,000	80,000	38,600	34,300	0	33,300	33,300	3,000	3,000	3,000	1,900	3,000	0	1	0	0	0	0	0



### 3-15 消防表彰受章状況

(平成29.4.1現在)

種類 年度	国										県									
	叙 勲	褒 章	大臣 表彰	顕 功 章	功 績 章	顕 彰 状	表 彰 状	功 労 章	功 労 章	永 年 勤 続 章	表 彰 旗	竿 頭 綬	安 全 功 労 者	防 災 功 労 者	そ の 他	功 労 章	功 績 章	表 彰 状	表 彰 旗	竿 頭 綬
昭和24年									2		1					22				
昭和25年									2		1					41			2	
昭和26年									2		1					54			1	
昭和27年		1							2		1				9	64	1	1		
昭和28年	1								2	3	1				51	37	1	2	1	
昭和29年								1	2	1	1				54	22	13	2	2	
昭和30年				3				1	2		1				52	15	2	1		
昭和31年	1	3				1			2	1	1				38	4	5	1		
昭和32年								1	1	1	1			3	41	10	1	1		
昭和33年								1	1	1	1				39	9		1	1	1
昭和34年								1	1		1				38	8		1	1	1
昭和35年		1						1	1		1				32	9	1	1	1	1
昭和36年								1	1	1	1				33	14	2	1	1	1
昭和37年		2						1	1	1	1		7		41	7	1	1	1	2
昭和38年		1		1	2		3	1	1		1	1		1	37	13	2	1	2	2
昭和39年								1	4		1				36	8		1	1	1
昭和40年				2				1	6		1				47	16		1	1	1
昭和41年	6							1	11		2				20	26		1	1	1
昭和42年	4	1							7	1	2	2	1	1	14	51		1	2	2
昭和43年	3							2	8		1		1		15	41		1	1	1
昭和44年	4	1						2	6		2				16	34		1	1	1
昭和45年	10	1							7	1		1			18	40		1	1	1
昭和46年	9	1							7			1			14	48		1	1	1
昭和47年	5							1	7			1			13	59	1		1	1
昭和48年	4	1						1	6						6	54				
昭和49年	3							1	6						1	7	58			
昭和50年	3	1						1	8						11	67				
昭和51年	3	2						1	9	1					16	90				
昭和52年	4	2						2	14		1				25	151		1		
昭和53年	5							1	14						21	75	1			
昭和54年	4	2						1	15						24	71				
昭和55年	4							1	10						25	69	1			
昭和56年	4							2	14						17	77				
昭和57年	2	1						1	12	2	2				20	77				
昭和58年	5							2	17					2	10	74				
昭和59年	6	1						1	14	2	1				16	44		1		
昭和60年	6	2						2	14		2				17	47		1		
昭和61年	4	2						3	13	1	1				23	49		1		
昭和62年	8	1						3	15	1	2			1	17	39	5	1		
昭和63年	6	2						2	12	1	2				10	31		1		
平成元年	5	1	1					2	14	1	2				8	30		1		
平成2年	8	1						2	14	2	2				12	36		1		
平成3年	6	1	1					2	13	1	2				19	42		1		
平成4年	6	3	1					3	16	1	2				19	36		1		
平成5年	8	1						2	16	1					24	33		1	1	1
平成6年	7	1						3	13	1					19	39		1	1	1
平成7年	7	2	1					2	12	1				1	16	40		1	1	1
平成8年	6	1						1	11	1					14	46		1	1	1
平成9年	8		1					2	16	1				2	14	61		1	1	1
平成10年	6	1	1					1	11	1				1	11	43		1	1	1
平成11年	6							2	11	1				2	12	57	2	1	1	1
平成12年	7	1						2	11	1				2	20	57		1	1	1
平成13年	12	1						3	13	1				3	13	123		1	1	1
平成14年	10	2						2	14	1				3	23	146		1	1	1
平成15年	12	1						2	13	1				2	27	181		1	1	1
平成16年	15							2	16	1					18	142		1	1	1
平成17年	13	3						1	18					1	29	92		1	1	1
平成18年	14	1						1	18	1					25	108		1	1	1
平成19年	9	1	1					2	19	1					63	97		1	1	1
平成20年	12	4							19						56	92	1	1	1	1
平成21年	16	2						1	18						87	103	3	1	1	1
平成22年	11	3	2						19						62	113	5	1	1	1
平成23年	16	3						1	21						32	92	1	1	1	1
平成24年	17	1	1					2	19						26	106	1	1	1	1
平成25年	16	4	1						19						29	86	1	1	1	1
平成26年	17	2							19						39	103		1	1	1
平成27年	14	2						1	18						37	143	1	1	1	1
平成28年	18								20		1				17	94		1	1	1
計	416	72	11	6	2	1	3	86	721	34	44	6	9	26	1,694	4,066	52	59	43	



### 3-16 消防表彰(叙勲)受章状況

(平成29.4.1現在)

区分 年度	勲四等		勲五等		勲六等		勲七等		勲八等		計
	旭日章		旭日章	瑞宝章	旭日章	瑞宝章	旭日章	瑞宝章	旭日章	瑞宝章	
昭和28年										1	1
昭和31年	重石									1	1
昭和41年			1		1	3	1				6
昭和42年					2		1	1			4
昭和43年			1	1			1				3
昭和44年				1			2				4
昭和45年					2	1	2	5			10
昭和46年				2	1	1	1	4			9
昭和47年				1	1		1	2			5
昭和48年					1	1		1		1	4
昭和49年					1			2			3
昭和50年				1		1	1				3
昭和51年				1			2				3
昭和52年					1	1		2			4
昭和53年				1	2	2					5
昭和54年						2	2				4
昭和55年				1		3					4
昭和56年						4					4
昭和57年						1	1				2
昭和58年				1		2	2				5
昭和59年			1			4	1				6
昭和60年						2	2	2			6
昭和61年						2	1	1			4
昭和62年			1	1	5			1			8
昭和63年				2	2	2					6
平成元年			1	1		2	1				5
平成2年			1	1	4	2					8
平成3年				1	4	1					6
平成4年				2	1	2	1				6
平成5年			1	2	3	2					8
平成6年				2	2	3					7
平成7年			1	1	3	2					7
平成8年				4		1		1			6
平成9年			1	2	1	4					8
平成10年				2	1	2	1				6
平成11年				2		4					6
平成12年			1	1	2	3					7
平成13年			1	3		8					12
平成14年		1		4	5						10
平成15年春				1	4	1					6
合計	0	1	11	42	49	70	24	22	0	3	222

※ 平成15年秋から区分が変更

区分 年度	中綬章		小綬章		双光章		単光章		計
	旭日章	瑞宝章	旭日章	瑞宝章	旭日章	瑞宝章	旭日章	瑞宝章	
平成15年秋						2		4	6
平成16年春						3		5	8
平成16年秋						2		5	7
平成17年春						2		5	7
平成17年秋						2		4	6
平成18年春				1		3		3	7
平成18年秋						5		2	7
平成19年春						1		2	3
平成19年秋						2		4	6
平成20年春				1		2		1	4
平成20年秋				1		5		2	8
平成21年春				1		5		2	8
平成21年秋				1		3		4	8
平成22年春				1		1		3	5
平成22年秋						1		5	6
平成23年春						7		3	10
平成23年秋						3		3	6
平成24年春						3		4	7
平成24年秋				1		5		4	10
平成25年春						4		4	8
平成25年秋						4		4	8
平成26年春						5		4	9
平成26年秋						4		4	8
平成27年春				1		3		3	7
平成27年秋						4		3	7
平成28年春						4		3	7
平成28年秋						2		5	7
合計	0	0	0	8	0	87	0	95	176

### 3-17 相互応援協定締結状況

(平成29年4月1日現在)

災害の種類等 消防相互応援協定の区分	協定総数	災害種類別協定数						備考
		全ての災害を対象	火災	風水害	救急	救助	その他 空港 高速道路 港湾等	
		①	②	③	④	⑤	⑥	
都道府県内統一協定数	2	2						
上記以外の 応援協定数	3	3						
同一都道府県内のみの消防機関等 県外の消防機関等を含む	21	15	3	3	1		2	

#### 自都道府県内の全ての市町村等における統一の協定

分類 ①～⑥	協定名	協定締結市町村等名
①	鳥取県下広域消防相互応援協定	鳥取県東部広域行政管理組合消防局、鳥取中部ふるさと広域連合消防局、鳥取県西部広域行政管理組合消防局
①	鳥取県広域航空消防支援協定	鳥取県、鳥取県東部広域行政管理組合消防局、鳥取中部ふるさと広域連合消防局、鳥取県西部広域行政管理組合消防局

#### 自都道府県内の一部の市町村等における協定

分類 ①～⑥	協定名	協定締結市町村等名
①	鳥取県東部広域消防協定 (消防団を含む)	鳥取市、岩美町、八頭町、若桜町、智頭町、鳥取県東部広域行政管理組合消防局
①	鳥取県中部広域消防協定 (消防団を含む)	倉吉市、湯梨浜町、三朝町、北栄町、琴浦町、鳥取中部ふるさと広域連合消防局
①	鳥取県西部広域消防協定 (消防団を含む)	米子市、境港市、日吉津村、大山町、南部町、伯耆町、日南町、日野町、江府町、鳥取県西部広域行政管理組合消防局

#### 自都道府県外の市町村等を含む協定

分類 ①～⑥	協定名	協定締結市町村等名	
		自都道府県内	自都道府県外
①	鳥取県東部広域行政管理組合・美作市消防業務の相互応援に関する協定	鳥取県東部広域行政管理組合消防局	美作市消防本部(岡山県)
①	消防相互応援に関する協定	鳥取県東部広域行政管理組合消防局	津山圏域消防組合消防本部(岡山県)
①	西はりま消防組合・鳥取県東部広域行政管理組合消防業務の相互応援に関する協定	鳥取県東部広域行政管理組合消防局	西はりま消防本部
①	美方広域消防本部・鳥取県東部広域行政管理組合消防業務の相互応援に関する協定	鳥取県東部広域行政管理組合消防局	美方広域消防本部(兵庫県)
①	消防相互応援協定	鳥取中部ふるさと広域連合消防局	津山圏域消防組合消防本部(岡山県)
①	消防相互応援協定	鳥取中部ふるさと広域連合消防局	真庭市消防本部(岡山県)
①	中海・宍道湖・大山圏域消防相互応援協定	鳥取県西部広域行政管理組合消防局	松江市消防本部、安来市消防本部、出雲市消防本部(島根県)
①	消防相互応援に関する協定	鳥取県西部広域行政管理組合消防局	新見市消防本部、真庭市消防本部(岡山県)
①	山陰道(米子～安来)における消防相互応援に関する協定	鳥取県西部広域行政管理組合消防局	安来市消防本部(島根県)
①	鳥取県西部広域行政管理組合と備北地区消防広域組合の消防相互応援協定	鳥取県西部広域行政管理組合消防局	備北地区消防組合消防本部(広島県)
①	鳥取県西部広域行政管理組合と雲南広域連合の消防相互応援に関する協定	鳥取県西部広域行政管理組合消防局	雲南広域連合雲南消防本部(島根県)
①	消防相互応援協定書	鳥取県東部広域行政管理組合消防局	南但消防本部(兵庫県)
①	消防相互応援協定(消防団を含む)	三朝町	鏡野町(岡山県)
①	消防相互応援協定(消防団を含む)	三朝町	真庭市(岡山県)
①	消防相互応援に関する協定(消防団を含む)	日南町	新見市消防本部(岡山県)
②③	消防団相互応援に関する協定(消防団を含む)	日南町	安来市消防本部(島根県)
②③	消防相互応援に関する協定(消防団を含む)	日南町	庄原市(広島県)
②③	兵庫・鳥取両県境地域消防相互応援協定書(消防団を含む)	鳥取市、岩美町、若桜町、八頭郡	美方広域消防本部、養父市消防本部、宍粟市消防本部(兵庫県)
④	隠岐島の救急業務の共同処理に関する覚書	鳥取県西部広域行政管理組合消防局	松江市消防本部、出雲市消防本部、隠岐広域連合消防本部(島根県)
⑥	中国横断自動車道姫路鳥取線における消防相互応援に関する協定	鳥取県東部広域行政管理組合消防局	美作市消防本部(岡山県)
⑥	中国横断自動車道岡山米子線における消防相互応援に関する協定書	鳥取県西部広域行政管理組合消防局	真庭市消防本部(岡山県)

### 3-18 消防ポンプ自動車等保有数年別推移(消防局+消防団)

(各年4.1現在)

(単位:台、口)

	平成 24年	平成 25年	平成 26年	平成 27年	平成 28年	平成 29年
普通消防ポンプ自動車	184	184	179	186	186	185
水槽付消防ポンプ自動車	21	21	21	21	21	22
化学消防ポンプ自動車	6	6	6	6	6	6
小型動力ポンプ	241	241	213	223	320	277
小型動力ポンプ付積載車	91	91	90	90	102	101
はしご付消防自動車	6	5	5	6	5	5
屈折はしご付消防ポンプ自動車	1	1	1	1	1	1
救急自動車	33	33	33	32	33	33
救助工作車	7	7	7	7	7	7
指揮車	16	17	17	17	22	20

(注)小型動力ポンプ付積載車に積載されている小型動力ポンプは小型動力ポンプに含む。

### 3-19 消防ポンプ自動車等現有数(消防局・署所)

(平成29.4.1現在)

		普通消防ポンプ自動車	水槽付消防ポンプ自動車	化学消防自動車	はしご付消防自動車	屈折はしご付消防自動車	小型動力ポンプ付積載車	小型動力ポンプ	救助工作車	救急自動車	高規格救急救命車	指揮車	広報車	作業車	電源・照明車	資機材搬送車	その他の車両
東部広域行政管理組合消防局	東部消防局											2	3			1	4
	鳥取消防署	2	1	1	1			1	1		2	1	1				1
	東町出張所	1	1					1			1		1				
	吉方出張所	1	1					1									
	国府分遣所	1						1			1		1				1
	湖山消防署	1	1	1	1			1			1	1					
	岩美消防署	1	1					1			2	1					
	八頭消防署	1	1					1	1		1	1					
	智頭出張所	1	1					1			1		1				
	若桜出張所	1	1					1			1		1				
	用瀬出張所	1	1					1			1		1				
	気高消防署	1	1					1			1	1					
	青谷出張所	1	1					1			1		1				
	合計	13	11	2	2	0	0	12	2	0	13	7	10	0	0	1	6
西部広域行政管理組合消防局	西部消防局										2	1	6	1			4
	米子消防署	4	1	1	1						2	1	4			1	
	皆生出張所	1	1			1			1		1		1				
	南部出張所	2									1		1				
	伯耆出張所	2									1		1				
	境港消防署	2	1	2	1				1		2	1	1				2
	弓浜出張所	2									1		1				
	大山消防署	1	1								1	1	1				
	中山出張所	2									1		1				
	江府消防署	1	1						1		1	1	1				
	生山出張所	2									1		1				
	合計	19	5	3	2	1	0	0	3	0	14	5	19	1	0	1	6
広域連合消防局 中部ふるさと	中部消防局	1										1	3				1
	倉吉消防署	2	1		1			1	1		2	2				0	0
	西倉吉消防署	1		1				1			1	1				1	0
	湯梨浜消防署	1	1					1			1	1					
	琴浦消防署	1	1					1	1		2	1					
	合計	6	3	1	1	0	0	4	2	0	6	6	3	0	0	1	1
県	合計	38	19	6	5	1	0	16	7	0	33	18	32	1	0	3	13

### 3-20 消防ポンプ自動車等現有数(消防団)

(平成29.4.1現在)

	普通消防 ポンプ自動車 (B-1以上)	水槽付消防 ポンプ自動車 (B-1以上)	小型動力ポンプ			広報車
			小型動力ポン プ付積載車	車両に積載し ていないもの	手引き動力 ポンプ	
鳥取市	44	0	9	38	0	2
米子市	15	0	9	0	0	1
倉吉市	4	0	20	0	0	0
境港市	6	0	0	0	0	0
岩美町	2	0	22	24	0	0
若桜町	4	0	0	19	0	0
智頭町	6	0	0	34	0	0
八頭町	8	0	1	0	0	1
三朝町	4	1	7	25	0	0
湯梨浜町	10	0	6	0	0	0
琴浦町	10	0	0	0	0	0
北栄町	5	0	1	0	0	0
日吉津村	2	0	0	0	0	0
大山町	9	0	2	0	0	0
南部町	6	0	3	1	0	0
伯耆町	4	0	4	1	0	2
日南町	5	0	2	0	0	0
日野町	3	0	2	0	0	1
江府町	2	0	1	22	0	0
合計	149	1	89	164	0	7

3-21 消防水利現有数

(平成29.4.1現在)

	合計	消火栓(A)			防火水槽(B)												井戸			その他						
		計	公設	私設	小計				公設(C)				私設(D)				計	公設	私設	計	河川・溝等	海・湖	プール	濠・池等	下水道	その他
					100m以上	60~100m未満	40~60m未満	20~40m未満	100m以上	60~100m未満	40~60m未満	20~40m未満	100m以上	60~100m未満	40~60m未満	20~40m未満										
鳥取市	6,501	5,717	5,704	13	4	18	381	72	4	18	369	72	0	0	12	0	5	0	5	304	236	6	52	9	1	0
米子市	3,222	2,729	2,724	5	6	30	167	62	0	22	140	44	6	8	27	18	0	0	0	228	186	0	42	0	0	0
倉吉市	1,955	1,718	1,718	0	0	15	167	26	0	9	157	18	0	6	10	8	0	0	0	29	5	0	24	0	0	0
境港市	486	375	374	1	0	0	64	3	0	0	58	3	0	0	6	0	32	32	0	12	0	0	12	0	0	0
岩美町	797	722	722	0	0	0	51	4	0	0	51	4	0	0	0	0	0	0	0	20	10	0	5	5	0	0
若桜町	81	0	0	0	0	0	40	0	0	0	40	0	0	0	0	0	0	0	0	41	40	0	1	0	0	0
智頭町	137	105	105	0	1	1	19	3	0	0	16	0	1	1	3	3	0	0	0	8	0	0	7	1	0	0
八頭町	911	712	632	80	0	0	140	34	0	0	140	0	0	0	0	34	0	0	0	25	25	0	0	0	0	0
三朝町	538	455	455	0	1	2	66	7	0	2	65	5	1	0	1	2	0	0	0	7	0	0	7	0	0	0
湯梨浜町	144	83	83	0	2	11	43	1	2	11	41	1	0	0	2	0	0	0	0	4	2	2	0	0	0	0
琴浦町	1,160	1,029	1,020	9	0	0	98	23	0	0	88	19	0	0	10	4	0	0	0	10	0	0	10	0	0	0
北栄町	1,010	895	895	0	0	2	98	12	0	2	97	11	0	0	1	1	0	0	0	3	2	0	1	0	0	0
日吉津村	47	33	33	0	1	3	7	0	0	0	0	0	1	3	7	0	0	0	0	3	2	0	1	0	0	0
大山町	312	8	8	0	2	5	250	24	2	5	240	17	0	0	10	7	0	0	0	23	4	0	9	5	0	5
南部町	601	363	363	0	0	0	132	10	0	0	132	7	0	0	0	3	0	0	0	96	78	0	4	14	0	0
伯耆町	736	484	63	421	0	6	128	36	0	6	100	34	0	0	28	2	0	0	0	82	78	0	4	0	0	0
日南町	343	98	98	0	0	0	58	8	0	0	58	6	0	0	0	2	0	0	0	179	179	0	0	0	0	0
日野町	417	252	252	0	0	0	28	2	0	0	28	2	0	0	0	0	0	0	0	135	131	0	4	0	0	0
江府町	404	290	290	0	0	0	64	0	0	0	64	0	0	0	0	0	0	0	0	50	45	0	4	1	0	0
合計	19,802	16,068	15,539	529	17	93	2,001	327	8	75	1,884	243	9	18	117	84	37	32	5	1,259	1,023	8	187	35	1	5

### 3-22 消防水利の年別推移

(各年4.1現在)

		平成 25年	平成 26年	平成 27年	平成 28年	平成 29年
消火栓	公設	13,125	11,418	14,804	14,859	15,539
	私設	523	524	524	524	529
防火水槽	40m <sup>3</sup> 以上	2,088	1,949	1,957	2,103	2,111
	20m <sup>3</sup> ～40m <sup>3</sup> 未満	326	240	240	327	327
井戸		49	47	47	47	37
その他(河川・池・プール等)		1,267	1,262	1,259	1,275	1,259
計		17,378	15,440	18,831	19,135	19,802

### 3-23 消防通信施設の状況

(各年4.1現在)

		平成 22年	平成 23年	平成 24年	平成 25年	平成 26年	平成 27年	平成 28年	平成 29年
消防及び救急業務 併用無線局	基地局及び固定局	23	23	31	30	30	22	36	32
	移動局	435	439	476	479	428	415	865	635
消防機関に ある電話	火災報知専用電話	25	25	30	30	30	40	48	48
	消防電話	32	32	23	22	23	14	14	14
	一般加入電話	123	123	125	125	125	125	127	128
救急指令装置		4	3	3	3	3	3	3	3

### 3-24 消防・救急業務用無線通信施設の現況

(平成29.4.1現在)

	固定局				基地局及び携帯基地局							航空局	移動局					その他 無線 局数計	
	局数			「その他」の 局の電波の数	局数			電波の数				局数	陸上 移動局数	携 帯 局数	航空 機 局数	船舶 局数	小計		
	多重	その他	小計		基地 局	携 帯 基 地 局	小計	全国 共 通 波	県内 共 通 波	その他									
										単 信 波	複 信 波								
鳥取市	0	0	0	0	0	0	0	0	0	0	0	0	0	0	0	0	0	0	
米子市	0	0	0	0	0	0	0	0	0	0	0	0	0	0	0	0	0	0	
倉吉市	0	0	0	0	0	0	0	0	0	0	0	0	0	0	0	0	0	0	
境港市	0	0	0	0	0	0	0	0	0	0	0	0	0	0	0	0	0	0	
岩美町	0	0	0	0	0	0	0	0	0	0	0	0	0	0	0	0	0	0	
若桜町	0	0	0	0	0	0	0	0	0	0	0	0	0	0	0	0	0	0	
智頭町	0	0	0	0	0	0	0	0	0	0	0	0	0	0	0	0	0	0	
八頭町	0	0	0	0	0	0	0	0	0	0	0	0	0	0	0	0	0	0	
三朝町	0	0	0	0	0	0	0	0	0	0	0	0	0	0	0	0	0	0	
湯梨浜町	0	0	0	0	0	0	0	0	0	0	0	0	0	0	0	0	0	0	
琴浦町	0	0	0	0	0	0	0	0	0	0	0	0	0	0	0	0	0	0	
北栄町	0	0	0	0	2	0	2	1	0	0	0	0	20	0	0	0	20	0	22
日吉津村	0	0	0	0	0	0	0	0	0	0	0	0	0	0	0	0	0	0	
大山町	0	0	0	0	0	0	0	0	0	0	0	0	0	0	0	0	0	0	
南部町	0	0	0	0	0	0	0	0	0	0	0	0	0	0	0	0	0	0	
伯耆町	0	0	0	0	1	0	1	0	0	1	0	0	8	30	0	0	38	0	39
日南町	0	0	0	0	0	0	0	0	0	0	0	0	0	0	0	0	0	0	
日野町	0	0	0	0	2	0	2	0	0	2	0	0	24	0	0	0	24	0	26
江府町	0	1	1	1	1	0	1	0	0	1	0	0	20	0	0	0	20	0	22
市町村計	0	1	1	1	6	0	6	1	0	4	0	0	72	30	0	0	102	0	109
東部広域行政 管理組合消防局	3	0	3	0	6	0	6	0	0	0	0	0	231	0	0	0	231	0	240
西部広域行政 管理組合消防局	6	0	6	0	3	0	3	0	0	0	0	0	166	0	0	0	166	0	175
中部ふるさと 広域連合消防局	2	0	2	0	6	0	6	0	0	0	1	0	136	0	0	0	136	0	142
消防局合計	11	0	11	0	15	0	15	0	0	0	1	0	533	0	0	0	533	0	557
県計	11	1	12	1	21	0	21	1	0	4	1	0	605	30	0	0	635	0	666

### 3-25 火災通報施設等の現況

(平成29.4.1現在)

	火災報知機				テレビ 監視 装置 (基)	電話(消防機関にあるもの)				救急指令装置		
	受信 機 (基)	発信機				小計 (回線)	火災報知 専用電話 (回線)	消防電話		加入 電話 (回線)	救急指令 専用	消防指令装 置と併用
		小計 (基)	公衆 用 (基)	自衛 用 (基)				回線	1ヶ月当 たりの 経費 (千円)			
東部広域行政 管理組合消防局	1	10	0	10	1	109	10	0	0	99	0	0
西部広域行政 管理組合消防局	0	0	0	0	0	54	15	12	422	27	0	3
中部ふるさと 広域連合消防局	0	0	0	0	0	24	21	2	8	1	0	0
県計	1	10	0	10	1	187	46	14	430	127	0	3



### 3-26 化学消火薬剤備蓄状況

(平成29.4.1現在)

	計		化学消火薬剤種別								
	(kl)	(kg)	たん白系(kl)		合成界面活性剤(kl)	水成膜泡消火薬剤(kl)	水溶性液体用消火薬剤(耐アルコール用)	粉末(kg)			
			3%型	6%型				第1種粉末	第2種粉末	第3種粉末	第4種粉末
日吉津村	0.04	0	0.00	0.04	0.00	0	0.00	0	0	0	0
南部町	10.00	0	10.00	0.00	0.00	0	0.00	0	0	0	0
市町村計	10.04	0.00	10.00	0.04	0.00	0.00	0.00	0.00	0.00	0.00	0.00
東部広域行政管理組合消防局	14.23	0	0.00	0.00	14.23	0	0.00	0	0	0	0
中部ふるさと広域連合消防局	4.63	0	0.00	0.00	0.50	4.13	0.00	0	0	0	0
西部広域行政管理組合消防局	2.31	0	0.00	0.00	2.11	0.2	0.00	0	0	0	0
組合計	21.17	0.00	0.00	0.00	16.84	4.33	0.00	0.00	0.00	0.00	0.00
県計	31.21	0.00	10.00	0.04	16.84	4.33	0.00	0.00	0.00	0.00	0.00

### 3-27 平成28年度消防学校教育実施状況

教育種別		期別	期間		実施 時間 数	人員	階級別内訳	
			期日	実施 日数				
消防 職員	初任総合教育		1	28.4.4~11.18	229	1,059	45 消防士45	
	専科教育	警防科	8	28.11.30~12.14	15	72	15 消防士長14、消防士1	
		予防査察科	11	29.1.12~1.26	15	72	15 消防士長12、消防副士長2、消防士1	
		火災調査科	12	29.2.23~3.9	15	72	15 消防司令補3、消防士長10、消防副士長1、消防士1	
	幹部教育	上級幹部科	2	29.2.6~2.10	5	33	15 消防司令長6、消防司令9	
	特別教育	予防研修(違反是正コース)	1	28.12.20~12.22	3	16	15 消防司令1、消防司令補6、消防士長8	
		警防研修	5	29.3.13~3.17	5	30	8 消防司令補5、消防士長3	
		実火災体験型訓練コース	13,14,16	28.5.20 11.25	6.17	3	21 45 消防司令補9、消防士長14、消防副士長7、消防士15	
	小計					290	1,375	173
	消防 団員	基礎教育		68	28.6.4	1	6	23 団員24
基礎教育		69	28.11.5	1	6	33 部長1、班長1、団員31		
幹部教育 初級幹部科		40	29.1.22	1	6	14 分団長3、副分団長4、部長1、班長5、団員1		
専科教育		機関科	45	28.8.20	1	6	10 副分団長1、班長4、団員5	
		機関科	51	28.9.3	1	6	16 部長3、班長1、団員12	
特別教育		女性団員教育	10	28.7.10	1	6	8 団員8	
		消防操法指導科	39	28.5.7~5.8	2	12	32 分団長5、副分団長8、部長4、班長11、団員4	
		現地教育						
一日入校		-						
小計					8	48	136	
自衛消防組織員教育科		57	29.3.22~3.23	2	12	17		
応急手当普及員講習		1回目	27.8.1~8.3	3	24	71		
		2回目	27.12.3~12.4、12.10					
応急手当指導員講習		-	29.2.4~2.5	2	16	35		
一日入校		-	28.8.3	1	2	5	ニッポン高度紙工業株式会社米子工場	
一日入校		-	28.6.25	1	2	110	米子市立明道小学校2年生、保護者	
一日入校		-	28.6.7~6.9	3	2	61	鳥取大学医学部付属病院	
一日入校		-	28.7.24	1	2	112	米子市立明道小学校6年生、保護者	
一日入校		-	28.8.7	1	2	77	伯仙小学校4年生保護者	
一日入校		-	28.8.10	1	2	49	高城児童クラブ	
一日入校		-	28.9.10	1	2	52	尚徳小学校5年生	
一日入校		-	28.10.2	1	2	60	福生西小学校4年生、保護者	
一日入校		-	28.10.24	1	2	40	高城公民館	
一日入校		-	28.11.5	1	2	19	大山町社会福祉協議会	
一日入校		-	28.12.7	1	1	24	日吉津村子育てサークルひまわり	
小計					20	73	732	
合計					318	1,496	1041	

### 3-28 平成28年度消防局別消防職員消防学校入校状況

区分 消防局名	計	初任総合教育	専科教育			幹部教育	特別教育		
			警防科	予防査察科	火災調査科	上級幹部科	予防研修(違反是正)	警防研修	実火災体験型訓練
鳥取県東部広域行政管理組合消防局	60	17	5	5	5	5	5	3	15
鳥取中部ふるさと広域連合消防局	45	3	5	5	5	5	5	2	15
鳥取県西部広域行政管理組合消防局	69	26	5	5	5	5	5	3	15
計	174	46	15	15	15	15	15	8	45

3-29 平成28年度消防団員市町村別教育別入校者数

区分 市町村名	団員数	基礎教育 68期	基礎教育 69期	幹部教育		専科教育		特別教育			計 A	現地教育		一日入校		計 B	合 計 A+B
				初級幹部科 40期	初級幹部科 40期	機関科 51期	機関科 51期	警防科 45期	女性団員教育 10期	消防操法指導科 39期		回 数	人 数	回 数	人 数		
鳥取市	1,302	3	5	7	7	9	1	2		34						34	
米子市	515	2	5	5			3	4		19						19	
倉吉市	542		1							1						1	
境港市	102		1					2		3						3	
市計	2,461	5	12	12	7	9	4	8		57						57	
岩美町	540		2		1			1		4						4	
若桜町	60							2		2						2	
智頭町	439		2					2		4						4	
八頭町	129	2	4					3		9						9	
三朝町	323			7	4	1		3		15						15	
湯梨浜町	183							4		4						4	
琴浦町	157						4			4						4	
北栄町	102		5		2			2		9						9	
日吉津村	32		1					1		2						2	
大山町	159							2		2						2	
南部町	131							2		2						2	
伯耆町	146	7								7						7	
日南町	103	4	6					1		11						11	
日野町	59	7			1			1		9						9	
江府町	57		1							1						1	
町村計	2,620	20	21	7	8	1	4	24		85						85	
消防協会等																	
県計	5,081	25	33	19	15	10	8	32		142						142	

### 3-30 消防大学校への入校状況

区分 年度	総合教育				専科教育							実務講習		そ の 他	人 員 計
	幹 部 科	上 級 幹 部 科	新 任 ・ 学 校 長 科	消 防 団 長 科	警 防 科	救 助 科	救 急 科	予 防 科	危 険 物 科	火 災 調 査 科	新 任 教 官 科	緊 急 消 防 援 助 隊 教 育 科	危 機 管 理 ・ 防 災 教 育 科		
平成24年度	2			1		1		1	1	1	1	4	3		15
平成25年度	2			3	1	1	1	1			1	4	3	2	9
平成26年度	1			2	1	1		2	1	1	1	3	4	2	19
平成27年度	1	1			1	1	1	1	2		2	3	5		18
平成28年度	2				1	1	1	1		1	1	4	5		17

### 3-31 救急救命研修所派遣実績(平成24年度～28年度)

派遣期間 団体名	24年度		25年度		26年度		27年度		28年度		派遣 実績 累計
	24.4. 5 5	24.9. 10 5	25.4. 4 5	25.9. 3 5	26.4. 4 5	26.9. 1 5	27.4. 3 5	27.9. 2 5	28.4.5 5	28.9.2 5	
鳥取県東部広域 行政管理組合	1	2	2	2	2	2	2	2	2	2	19
鳥取中部ふるさと 広域連合	1	1	2	1	1	2	1	2	1	2	14
鳥取県西部広域 行政管理組合	1	1	1	1	2	2	2	2	2	2	16
合 計	3	4	5	4	5	6	5	6	5	6	49

### 3-32 消防防災ヘリコプター運航状況

年次 区分	平成24年		平成25年		平成26年		平成27年		平成28年	
	出動件数	飛行時間	出動件数	飛行時間	出動件数	飛行時間	出動件数	飛行時間	出動件数	飛行時間
災害応急対策活動	3件	1時間32分	5件	9時間36分	4件	6時間44分	1件	0時間50分	8件	11時間04分
火災防御活動	4件	1時間56分	6件	3時間28分	13件	7時間55分	12件	10時間32分	6件	5時間15分
救急活動	69件	71時間01分	57件	48時間50分	44件	36時間26分	71件	59時間53分	66件	55時間37分
救助活動	57件	54時間37分	39件	36時間36分	41件	37時間48分	47件	41時間21分	40件	33時間28分
航空広域応援活動	-	-	12件	19時間5分	-	-	15件	18時間38分	16件	16時間38分
(緊急運航計)	133件	129時間06分	119件	117時間35分	102件	88時間53分	146件	131時間14分	136件	122時間02分
災害予防対策活動	-	-	-	-	1件	1時間52分	-	-	-	-
消防防災訓練	32件	39時間37分	24件	31時間48分	29件	30時間03分	30件	34時間05分	23件	23時間41分
自隊訓練	79件	110時間26分	83件	114時間31分	87件	126時間17分	117件	137時間11分	88件	91時間21分
一般行政活動	13件	20時間06分	16件	27時間33分	16件	27時間29分	10件	25時間58分	8件	13時間22分
その他	22件	20時間07分	12件	14時間31分	13件	12時間52分	42件	73時間58分	24件	16時間17分
(通常運航計)	146件	190時間16分	135件	188時間23分	146件	198時間33分	199件	271時間12分	143件	144時間41分
合計	279件	319時間22分	254件	305時間58分	248件	287時間26分	345件	402時間26分	279件	266時間43分

3-33 市町村臨時離着陸場一覧

東部消防局管轄(0857-23-0119)

(鳥取県)

H30年3月29日

市町村名	名称	所在地	座標	敷地寸法 (m)	連絡先	駐機可数	避難指定
鳥取市	用瀬バーキング	鳥取市用瀬町美成字松ヶ谷414-1	N 35° 21' 27.162"E E 134° 11' 76.456"	25 × 50	鳥取市危機管理課	0857-22-8111	1 無
	千代川市民スポーツ広場	鳥取市古市	N 35° 30' 27.162"E E 134° 12' 99.594"	65 × 65	建設省鳥取工事事務所千代川山	0857-22-8111	1 有
	倉田スポーツ広場	鳥取市国安	N 35° 26' 63.378"E E 134° 12' 57.342"	34 × 72	建設省鳥取工事事務所河原山	0857-22-8111	1 無
	浜坂小学校	鳥取市浜坂一丁目14-1	N 35° 31' 74.444"E E 134° 13' 7.42"	44 × 102	鳥取市危機管理課	0857-22-8111	2 有
	桜ヶ丘中学校	鳥取市桜ヶ谷227	N 35° 28' 20.12"E E 134° 14' 85.51"	114 × 85	鳥取市危機管理課	0857-22-8111	4 有
	江山中学校	鳥取市桜ヶ谷65	N 35° 26' 84.504"E E 134° 12' 12.72"	59 × 81	鳥取市危機管理課	0857-22-8111	2 有
	市営サッカー場 No.1 (ハードスタジアム)	鳥取市蔵田423	N 35° 27' 48.288"E E 134° 13' 29.174"	110 × 80	鳥取市危機管理課	0857-22-8111	4 有
	市営サッカー場 No.2 (サブグラウンド)	鳥取市蔵田423	N 35° 27' 55.33"E E 134° 13' 31.186"	126 × 66	鳥取市危機管理課	0857-22-8111	6 有
	美保公園多目的広場	鳥取市吉成3丁目	N 35° 29' 0.0"E E 134° 13' 48.288"	59 × 69	鳥取市危機管理課	0857-22-8111	1 有
	布勢総合運動場サブグラウンド	鳥取市布勢146-1	N 35° 30' 0.0"E E 134° 10' 83.498"	108 × 180	鳥取県体育協会	0857-22-8111	8 有
	久松小学校	鳥取市東町2-201	N 35° 30' 30.18"E E 134° 14' 21.126"	41 × 59	鳥取市危機管理課	0857-22-8111	1 有
	岩倉小学校	鳥取市立川町7-110	N 35° 29' 5.3"E E 134° 15' 36.216"	100 × 66	鳥取市危機管理課	0857-22-8111	2 有
	日進小学校	鳥取市吉方温泉1-131	N 35° 29' 74.444"E E 134° 14' 2.12"	41 × 49	鳥取市危機管理課	0857-22-8111	1 有
	千代水野球場 No.1 (北)	鳥取市千代水3丁目111	N 35° 31' 12.72"E E 134° 11' 77.462"	110 × 106	鳥取市危機管理課	0857-22-8111	4 有
	千代水野球場 No.2 (南)	鳥取市千代水3丁目110	N 35° 31' 5.3"E E 134° 11' 77.462"	97 × 93	鳥取市危機管理課	0857-22-8111	4 有
	湖南学園	鳥取市六反町1-5	N 35° 29' 29.174"E E 134° 7' 80.48"	59 × 78	鳥取市危機管理課	0857-22-8111	1 有
	鳥取県立中央病院	鳥取市江津730	N 35° 31' 29.174"E E 134° 12' 71.426"	20 × 19	鳥取県立中央病院	0857-26-2271	1 無
	江津河川敷	鳥取市江津	N 35° 31' 35.21"E E 134° 12' 60.36"	22 × 27	建設省鳥取工事事務所	0857-22-8435	1 無
	鳥取西高等学校	鳥取市東町2-112	N 35° 30' 35.21"E E 134° 14' 29.174"	100 × 65	鳥取県教育委員会	0857-74-0011	2 有
	国府町運動場	鳥取市国府町屋723	N 35° 28' 45.27"E E 134° 16' 56.336"	97 × 102	鳥取市危機管理課	0857-22-8111	4 有
	鳥取市福部町グラウンド	鳥取市福部町海士340-6	N 35° 32' 72.432"E E 134° 16' 70.42"	100 × 100	鳥取市危機管理課	0857-22-8111	4 有
	福部小中学校	鳥取市福部町高江172-1	N 35° 32' 60.36"E E 134° 16' 97.582"	74 × 140	鳥取市危機管理課	0857-22-8111	3 有
	オアシス広場	鳥取市福部町海士2164-834	N 35° 32' 98.588"E E 134° 14' 76.456"	58 × 150	鳥取市危機管理課	0857-22-8111	3 無
	桜づみ公園	鳥取市河原町曳田内	N 35° 23' 65.39"E E 134° 12' 4.24"	19 × 152	建設省鳥取工事事務所河原出張所	0858-85-0517	1 有
	用瀬町運動公園	鳥取市用瀬町用瀬660-1	N 35° 20' 2.12"E E 134° 12' 26.156"	98 × 137	鳥取市危機管理課	0857-22-8111	6 有
	興徳広場	鳥取市用瀬町鷹狩33-1	N 35° 21' 16.96"E E 134° 12' 59.354"	44 × 45	鳥取市危機管理課	0857-22-8111	1 有
	社広場	鳥取市用瀬町大字宮原84-1	N 35° 18' 88.528"E E 134° 11' 67.402"	51 × 57	鳥取市危機管理課	0857-22-8111	1 無
	用瀬町屋住運動場	鳥取市用瀬町大字屋住873	N 35° 18' 77.462"E E 134° 10' 3.18"	42 × 46	鳥取市危機管理課	0857-22-8111	1 有
	ダイソー産業機器株式会社	鳥取市用瀬町榎原273-1	N 35° 19' 22.132"E E 134° 11' 79.474"	70 × 80	鳥取ダイソー(株)	0858-87-2811	2 無
	佐治町多目的運動広場	鳥取市佐治町大井601	N 35° 20' 33.198"E E 134° 9' 69.414"	98 × 128	鳥取市危機管理課	0857-22-8111	6 有
	佐治小学校	鳥取市佐治町福園41	N 35° 19' 85.51"E E 134° 6' 71.426"	59 × 120	鳥取市危機管理課	0857-22-8111	3 有
	旧佐治中学校	鳥取市佐治町古市165-1	N 35° 20' 39.234"E E 134° 9' 34.204"	73 × 99	鳥取市危機管理課	0857-22-8111	2 有
	気高町運動場	鳥取市気高町大字八幡407-96	N 35° 30' 68.408"E E 134° 2' 59.354"	83 × 88	鳥取市危機管理課	0857-22-8111	4 有
	気高中学校	鳥取市気高町浜村784-51	N 35° 31' 11.66"E E 134° 3' 67.402"	76 × 140	鳥取市危機管理課	0857-22-8111	3 有

東部消防局管轄(0857-23-0119)

(鳥取県)

H30年3月29日

市町村名	名称	所在地	座標	敷地寸法 (m)	連絡先	駐機可数	避難指定
岩美町	遠坂小学校	鳥取市気高町山宮369-2	N 35° 28' 84.504"E E 134° 2' 32.192"	61 × 94	鳥取市危機管理課	0857-22-8111	2 有
	瑞穂小学校	鳥取市気高町下坂48	N 35° 29' 55.33"E E 134° 4' 15.9"	57 × 98	鳥取市危機管理課	0857-22-8111	2 有
	宝木小学校	鳥取市気高町宝木989	N 35° 30' 74.444"E E 134° 4' 86.516"	52 × 103	鳥取市危機管理課	0857-22-8111	2 有
	鹿野中学校	鳥取市鹿野町鹿野896	N 35° 27' 52.312"E E 134° 3' 91.546"	45 × 87	鳥取市危機管理課	0857-22-8111	1 有
	鹿野町防災基地	鳥取市鹿野町鹿野1517	N 35° 27' 89.534"E E 134° 3' 61.366"	21 × 86	鳥取市危機管理課	0857-22-8111	1 無
	青谷農村広場	鳥取市青谷町青谷5283-1	N 35° 31' 60.36"E E 134° 0' 55.33"	88 × 89	鳥取市危機管理課	0857-22-8111	4 無
	旧中郷小学校	鳥取市青谷町亀尻257-2	N 35° 30' 23.138"E E 134° 59' 19.114"	80 × 60	鳥取市危機管理課	0857-22-8111	2 有
	青谷中学校	鳥取市青谷町4190-1	N 35° 30' 75.45"E E 133° 59' 76.456"	118 × 92	鳥取市危機管理課	0857-22-8111	4 有
	ユニー産業株式会社	鳥取市青谷町大字青谷4180	N 35° 30' 90.54"E E 133° 59' 86.516"	87 × 88	ユニー産業(株)	0857-85-2511	4 無
	青谷町総合支所	鳥取市青谷町青谷667	N 35° 31' 21.126"E E 134° 0' 13.78"	42 × 59	鳥取市青谷町総合支所	0857-85-0001	1 無
	旧日置小学校	鳥取市青谷町山根218	N 35° 28' 23.138"E E 134° 0' 96.576"	55 × 57	鳥取市危機管理課	0857-22-8111	1 有
	国府東小学校	鳥取市国府町3	N 35° 27' 68.408"E E 134° 17' 74.444"	75 × 130	鳥取市危機管理課	0857-22-8111	3 有
	殿ダム中央広場	鳥取市国府町拾石	N 35° 27' 10.6"E E 134° 20' 70.42"	72 × 180	鳥取市危機管理課	0857-22-8111	4 無
	若美町民総合運動場	若美町高山302	N 35° 34' 25.15"E E 134° 20' 57.342"	119 × 181	若美町総務課	0857-73-1302	12 無
	若美西小学校	若美町大谷2343	N 35° 34' 74.444"E E 134° 17' 96.576"	67 × 87	若美町総務課	0857-73-1302	2 有
	若美北小学校	若美町浦富2128	N 35° 35' 23.138"E E 134° 19' 88.528"	66 × 115	若美町総務課	0857-73-1411	2 有
	若美中学校	若美町浦富707	N 35° 34' 46.276"E E 134° 19' 82.492"	96 × 125	若美町総務課	0857-73-1411	6 有
	若井地区社会体育施設	若美町若井138	N 35° 33' 44.264"E E 134° 22' 10.6"	52 × 78	若美町総務課	0857-73-1411	1 有
	小田地区社会体育施設	若美町院内290-3	N 35° 31' 79.474"E E 134° 20' 45.27"	44 × 75	若美町総務課	0857-73-1411	1 有
	東地区社会体育施設	若美町陸上33	N 35° 36' 0.0"E E 134° 21' 58.348"	46 × 96	若美町総務課	0857-73-1411	2 有
	若美南小学校	若美町新井419-2	N 35° 33' 79.474"E E 134° 20' 10.6"	70 × 110	若美町総務課	0857-73-1411	2 有
郡家野球場	八頭町385-3	N 35° 24' 45.27"E E 134° 15' 39.234"	120 × 130	八頭町総務課防災室	0858-76-0201	6 無	
郡家運動場	八頭町奥谷381	N 35° 25' 3.18"E E 134° 15' 64.384"	100 × 100	八頭町総務課防災室	0858-76-0201	4 有	
八頭高等学校	八頭町久能寺725	N 35° 24' 33.198"E E 134° 14' 65.39"	92 × 156	八頭町総務課防災室	0858-76-0201	6 無	
八頭中学校	八頭町郡家296	N 35° 24' 58.348"E E 134° 15' 19.114"	84 × 100	八頭町総務課防災室	0858-76-0201	2 有	
郡家西小学校	八頭町郡家541	N 35° 24' 33.198"E E 134° 15' 1.06"	69 × 100	八頭町総務課防災室	0858-76-0201	2 有	
船岡運動場	八頭町坂田409-1	N 35° 23' 23.138"E E 134° 14' 47.282"	118 × 128	八頭町総務課防災室	0858-76-0201	6 有	
船岡中学校	八頭町坂田30	N 35° 23' 32.192"E E 134° 14' 93.558"	70 × 94	八頭町総務課防災室	0858-76-0201	2 有	
竹林公園芝広場	八頭町西谷564-1	N 35° 21' 38.228"E E 134° 16' 5.3"	65 × 95	八頭町総務課防災室	0858-76-0201	2 無	
八東町総合運動公園野球場	八頭町徳丸528	N 35° 21' 98.588"E E 134° 20' 50.30"	110 × 124	八頭町総務課防災室	0858-76-0201	6 有	
安部地区総合公園	八頭町安井宿832	N 35° 22' 71.426"E E 134° 17' 85.51"	38 × 55	八頭町総務課防災室	0858-76-0201	1 有	
中私運動場	八頭町下津黒87-5	N 35° 25' 13.78"E E 134° 18' 50.30"	42 × 66	八頭町総務課防災室	0858-76-0201	1 無	

東部消防局管轄(0857-23-0119)

(鳥取県)

H30年3月29日

市町村名	名称	所在地	座標	敷地寸法 (m)	連絡先	駐機可数	避難指定
若桜町	旧池田小学校	若桜町中原326	N 35° 17' 58.348"E E 134° 26' 49.294"	50 × 91	若桜町総務課	0858-82-2211	2 有
	若桜ふれあい広場	若桜町若桜772	N 35° 20' 47.282"E E 134° 23' 88.528"	58 × 85	若桜町総務課	0858-82-2211	2 有
	水ノ山第3駐車場	若桜町春米631-5	N 35° 21' 23.138"E E 134° 29' 32.192"	28 × 38	若桜町総務課	0858-82-2211	1 無
	中之島公園	若桜町若桜998-2	N 35° 20' 61.366"E E 134° 24' 17.102"	50 × 50	若桜町総務課	0858-82-2211	1 有
	若桜学園	若桜町津井289	N 35° 20' 12.72"E E 134° 24' 23.138"	97 × 190	若桜町総務課	0858-82-2211	8 有
智頭町	水ノ山第10駐車場	若桜町春米413	N 35° 21' 36.216"E E 134° 29' 10.6"	27 × 42	若桜町総務課	0858-82-2211	1 無
	智頭町総合運動場	智頭町智頭2682-1	N 35° 15' 62.372"E E 134° 13' 5.3"	102 × 103	智頭町総務課	0858-75-4111	4 有
	智頭町民運動場	智頭町智頭728-6	N 35° 16' 6.36"E E 134° 13' 97.582"	75 × 100	智頭町総務課	0858-75-4111	4 有
	芦津場外(芦津ヘリポート)	智頭町芦津	N 35° 16' 71.426"E E 134° 18' 83.498"	32 × 37	智頭町総務課	0858-75-4111	1 無
	旧山形小学校	智頭町郷原238	N 35° 15' 84.504"E E 134° 16' 58.348"	38 × 70	智頭町総務課	0858-75-4111	1 有
智頭病院	智頭町智頭1875	N 35° 15' 80.48"E E 134° 13' 41.246"	42 × 45	智頭町総務課	0858-75-4111	1 無	
智頭インター	智頭町市瀬	N 35° 17' 15.9"E E 134° 13' 43.258"	24 × 40	国土交通省鳥取河川工事事務所	0858-22-8435	1 無	

※駐機数はAW139基準  
※避難指定とは災害時避難場所の指定のこと

中部消防局管轄(0858-29-5120)

(鳥取県)

H30年3月29日

市町村名	名称	所在地	座標	敷地寸法 (m)	連絡先	駐機可数	避難指定	
倉吉市	倉吉市堂上競技場	倉吉市美町678	N 35° 25' 67.402"E E 133° 49' 61.366"	180 × 110	倉吉市防災安全課	0858-22-8111	8 無	
	河北中央公園	倉吉市福庭町2-44	N 35° 27' 94.564"E E 133° 50' 79.474"	80 × 53	倉吉市防災安全課	0858-22-8111	2 無	
	飛天夢広場	倉吉市見日町地先	N 35° 26' 68.408"E E 133° 50' 55.33"	130 × 35	倉吉市防災安全課	0858-22-8111	3 無	
	久米農村広場	倉吉市福富1	N 35° 24' 59.516"E E 133° 45' 60.36"	105 × 105	倉吉市防災安全課	0858-22-8111	4 無	
	倉吉自転車競技広場	倉吉市桜8-23	N 35° 25' 70.42"E E 133° 42' 11.66"	130 × 76	倉吉市防災安全課	0858-22-8111	4 無	
	倉吉市天神川河川敷	倉吉市大塚中島	N 35° 28' 67.402"E E 133° 50' 60.36"	100 × 70	国土交通省倉吉工事事務所	0858-28-6211	2 無	
	鳥取県立厚生病院	倉吉市東照町1150	N 35° 26' 15.9"E E 133° 50' 45.27"	20 × 18	鳥取県立厚生病院	0858-22-8181	1 無	
	臨川中学校	倉吉市関金町大鳥居25	N 35° 22' 31.186"E E 133° 45' 34.204"	90 × 80	倉吉市防災安全課	0858-22-8111	4 有	
	関金小学校	倉吉市関金町関金宿666	N 35° 21' 93.558"E E 133° 45' 2.12"	110 × 80	倉吉市防災安全課	0858-22-8111	4 有	
	関金町多目的広場	倉吉市関金町関金宿1620	N 35° 21' 64.384"E E 133° 45' 53.318"	145 × 78	倉吉市防災安全課	0858-22-8111	4 有	
	山守小学校	倉吉市関金町堀2163	N 35° 21' 76.456"E E 133° 41' 71.426"	68 × 49	倉吉市防災安全課	0858-22-8111	1 有	
	中部消防局	倉吉市福守町415-2	N 35° 26' 14"	E 133° 48' 18"	44 × 38	国土交通省倉吉河川工事事務所	0858-26-6221	1 無

市町村名	名称	所在地	座標	敷地寸法 (m)	連絡先	駐機可数	避難指定		
湯梨浜町	東郷湖羽合臨海公園多目的広場	湯梨浜町南谷550-2	N 35° 29' 45.27"	E 133° 53' 31.186"	110 × 80	国土交通省倉吉工務事務所	0858-26-6221	4 無	
	はわい野球場	湯梨浜町南谷537-6	N 35° 29' 54.324"	E 133° 53' 31.186"	115 × 90	湯梨浜町総務課	0858-35-3111	3 無	
	北浜中学校	湯梨浜町田後745	N 35° 29' 22.132"	E 133° 51' 25.15"	90 × 85	湯梨浜町総務課	0858-35-3111	4 有	
	治野球場	湯梨浜町治宇三種ヶ谷	N 35° 30' 66.396"	E 133° 56' 83.498"	120 × 100	湯梨浜町総務課	0858-35-3111	4 有	
	治小学校	湯梨浜町治280	N 35° 30' 70.42"	E 133° 56' 69.414"	125 × 90	湯梨浜町総務課	0858-35-3111	5 有	
	石橋区民スポーツ広場	湯梨浜町石橋793-8	N 35° 30' 99.594"	E 133° 57' 17.102"	37 × 34	湯梨浜町総務課	0858-35-3111	1 無	
	東郷運動場	湯梨浜町久見136-1	N 35° 27' 95.57"	E 133° 54' 51.306"	93 × 88	湯梨浜町総務課	0858-35-3111	4 無	
	東郷小学校	湯梨浜町小倉谷820	N 35° 27' 72.432"	E 133° 54' 24.144"	117 × 80	湯梨浜町総務課	0858-35-3111	4 有	
	桜コミュニティ施設	湯梨浜町松崎619	N 35° 28' 58.348"	E 133° 54' 25.15"	64 × 43	湯梨浜町総務課	0858-35-3111	1 有	
	新川公園	湯梨浜町長瀬(新川)	N 35° 30' 15.9"	E 133° 51' 56.336"	70 × 39	鳥取県都市計画課	0858-35-3111	3 無	
	羽合小学校	湯梨浜町はわい長瀬	N 35° 29' 13.78"	E 133° 52' 5.3"	150 × 80	湯梨浜町総務課	0858-35-3111	5 有	
	三朝町	三朝陸上競技場	三朝町本泉769-1	N 35° 24' 21.126"	E 133° 52' 8.48"	140 × 80	三朝町危機管理課	0858-43-1111	4 有
		三徳川親水公園	三朝町横手	N 35° 24' 74.444"	E 133° 52' 71.426"	200 × 35	建設省倉吉工務事務所	0858-26-6221	4 無
		桜つつみ中の島公園	三朝町湯谷229	N 35° 23' 26.156"	E 133° 51' 45.27"	117 × 42	三朝町危機管理課	0858-43-1111	2 無
三朝南小学校		三朝町六輪166-2	N 35° 19' 64.384"	E 133° 50' 26.156"	90 × 53	三朝町危機管理課	0858-43-1111	2 有	
中津ダム国有地		三朝町中津815-2	N 35° 22' 61.366"	E 133° 59' 58.348"	20 × 20	三朝町危機管理課	0858-43-1111	1 無	
北栄町	北栄運動場	北栄町土下105	N 35° 28' 73.438"	E 133° 49' 39.234"	105 × 100	北栄町総務課	0858-37-3111	4 無	
	北栄野球場	北栄町国坂385-5	N 35° 29' 36.216"	E 133° 49' 56.336"	120 × 92	北栄町総務課	0858-37-3111	3 無	
	北栄小学校	北栄町国坂680	N 35° 28' 83.498"	E 133° 49' 58.348"	94 × 87	北栄町総務課	0858-37-3111	2 有	
	北栄中学校	北栄町土下100-1	N 35° 28' 66.396"	E 133° 49' 48.288"	210 × 85	北栄町総務課	0858-37-3111	5 有	
	西高尾ダム国有地	北栄町西高尾1056	N 35° 26' 32.192"	E 133° 42' 22.132"	140 × 82	北栄町総務課	0858-37-3111	3 無	
由良台場跡	北栄町由良宿1457	N 35° 29' 96.576"	E 133° 45' 40.24"	85 × 40	北栄町総務課	0858-37-3111	2 無		

中部消防局管轄 (0858-29-5120) (鳥取県) H30年3月29日

市町村名	名称	所在地	座標	敷地寸法 (m)	連絡先	駐機可数	避難指定	
琴浦町	八橋小学校	琴浦町八橋705	N 35° 30' 11.66"	E 133° 40' 57.342"	115 × 67	琴浦町総務課	0858-52-2111	2 有
	赤碓町総合運動公園	琴浦町松谷564-2	N 35° 29' 67.402"	E 133° 38' 88.528"	140 × 80	琴浦町総務課	0858-52-2111	3 無
	赤碓中学校	琴浦町赤碓1922-1	N 35° 30' 96.576"	E 133° 37' 82.492"	130 × 130	琴浦町総務課	0858-52-2111	4 有
	赤碓小学校	琴浦町赤碓264	N 35° 30' 74.444"	E 133° 38' 93.558"	90 × 80	琴浦町総務課	0858-52-2111	2 有
	船上小学校	琴浦町佐崎16	N 35° 29' 80.48"	E 133° 37' 60.36"	77 × 75	琴浦町総務課	0858-52-2111	2 有
	旧安田小学校	琴浦町陸津318	N 35° 30' 73.438"	E 133° 36' 93.558"	115 × 50	琴浦町総務課	0858-52-2111	2 有
	旧以西小学校	琴浦町宮木239	N 35° 28' 1.06"	E 133° 37' 86.516"	75 × 70	琴浦町総務課	0858-52-2111	2 有
	東伯町総合運動公園サッカー場	琴浦町田越560	N 35° 29' 68.408"	E 133° 40' 86.516"	107 × 81	琴浦町総務課	0858-52-2111	3 無
	船上山運動広場	琴浦町山川804-50	N 35° 25' 95.57"	E 133° 36' 56.336"	140 × 120	琴浦町総務課	0858-52-2111	2 無
	小田段ダム駐車場	琴浦町倉坂	N 35° 26' 57.342"	E 133° 38' 61.366"	80 × 55	琴浦町総務課	0858-52-2111	1 無
	旧古布庄小学校	琴浦町古長217	N 35° 25' 68.408"	E 133° 39' 98.588"	120 × 100	琴浦町総務課	0858-52-2111	3 有

※駐機数はAW139基準  
※避難指定とは災害時避難場所の指定のこと (鳥取県)

西部消防局管轄 (0859-35-1951) (鳥取県) H30年3月29日

市町村名	名称	所在地	座標	敷地寸法 (m)	連絡先	駐機可数	避難指定	
米子市	鳥取大学医学部附属病院	米子市西町36番地1	N 35° 25' 24.44"	E 133° 19' 99.26"	21 × 21	救急救命センター	0859-38-6698	1 無
	日野川運動公園Bグラウンド	米子市上福原	N 35° 26' 24.144"	E 133° 21' 99.594"	89 × 79	米子市防災安全課	0859-23-3	5 無
	湊山球場	米子市久米町63-1	N 35° 25' 61.366"	E 133° 19' 58.348"	140 × 130	米子市防災安全課	0859-23-3	3 有
	東山陸上競技場	米子市東山町97-1	N 35° 25' 82.498"	E 133° 20' 94.564"	200 × 110	米子市防災安全課	0859-23-3	6 有
	鳥取県消防学校	米子市流通町1350	N 35° 25' 75.45"	E 133° 23' 75.45"	130 × 110	鳥取県消防学校	0859-23-3	6 無
	米子埠頭 No.1	米子市津町3丁目 米子港舗装野球場	N 35° 25' 91.546"	E 133° 18' 97.582"	90 × 87	西部総合事務所維持管理課	0859-34-6211	2 有
	米子埠頭 No.2	米子市津町3丁目 米子港舗装野球場	N 35° 25' 94.564"	E 133° 18' 93.558"	89 × 64	西部総合事務所維持管理課	0859-34-6211	3 有
	米子埠頭 No.3	米子市津町3丁目 米子港舗装野球場	N 35° 25' 98.588"	E 133° 18' 87.522"	83 × 93	西部総合事務所維持管理課	0859-34-6211	3 有
	淀江スポーツ広場	米子市淀江町西原805	N 35° 27' 1.06"	E 133° 24' 95.57"	100 × 128	米子市防災安全課	0859-23-3	2 有
	淀江小学校	米子市淀江町西原244-2	N 35° 27' 9.54"	E 133° 25' 33.198"	107 × 80	米子市防災安全課	0859-23-3	6 有
	大和公園	米子市淀江町大字中間1154-1	N 35° 27' 9.54"	E 133° 24' 13.78"	98 × 59	米子市防災安全課	0859-23-3	3 有
	境港第三中学校	境港市外江町1372	N 35° 31' 55.33"	E 133° 12' 93.558"	117 × 79	境港市自治防災課	0859-44-2111	3 有
	境小学校	境港市渡町901	N 35° 30' 98.588"	E 133° 13' 14.84"	93 × 61	境港市自治防災課	0859-44-2111	4 有
	境港第二中学校	境港市竹内町2438	N 35° 31' 21.126"	E 133° 13' 88.528"	100 × 140	境港市自治防災課	0859-44-2111	4 有
境港市	誠道小学校	境港市誠道町2062	N 35° 31' 6.36"	E 133° 14' 17.102"	103 × 166	境港市自治防災課	0859-44-2111	3 有
	西伯カントリーパーク	南部町能竹397-1	N 35° 18' 78.468"	E 133° 20' 21.126"	68 × 97	南部町防災危機管理室	0859-66-3112	3 有
	緑水園	南部町中谷965-1	N 35° 18' 12.72"	E 133° 19' 50.30"	38 × 38	南部町防災危機管理室	0859-66-3112	1 有
	南部町立ふるさと交流センター	南部町福成1455	N 35° 22' 19.114"	E 133° 19' 98.588"	97 × 63	南部町防災危機管理室	0859-66-3112	2 有
	西伯小学校	南部町法勝寺336	N 35° 20' 61.366"	E 133° 19' 67.402"	89 × 115	南部町防災危機管理室	0859-66-3112	2 有
	法勝寺中学校	南部町馬場630-1	N 35° 20' 23.138"	E 133° 19' 45.27"	68 × 80	南部町防災危機管理室	0859-66-3112	3 有
	おおくに田園スクエア	南部町大字原868-7	N 35° 21' 3.18"	E 133° 19' 32.192"	71 × 89	南部町防災危機管理室	0859-66-3112	1 有
	南部町民野球場 No.1(野球場)	南部町浅井927	N 35° 21' 63.378"	E 133° 22' 26.156"	120 × 120	南部町防災危機管理室	0859-66-3112	2 無
	南部町民野球場 No.2(補助グラウンド)	南部町浅井927	N 35° 21' 65.39"	E 133° 22' 21.126"	66 × 87	南部町防災危機管理室	0859-66-3112	1 無
	南部町越勢野町運動場	南部町田野451	N 35° 20' 65.39"	E 133° 24' 83.498"	62 × 49	南部町防災危機管理室	0859-66-3112	1 無
	とっとり花回廊 No.1(D駐車場)	南部町鶴田110	N 35° 20' 79.474"	E 133° 25' 33.198"	110 × 44	(財)鳥取県観光事業団	0859-48-3030	1 無
	とっとり花回廊 No.2(E駐車場)	南部町鶴田110	N 35° 20' 68.408"	E 133° 25' 43.258"	80 × 50	(財)鳥取県観光事業団	0859-48-3030	1 無
	西伯病院	南部町優397	N 35° 20' 89.534"	E 133° 19' 56.336"	41 × 43	南部町防災危機管理室	0859-66-3112	1 無
	伯耆町総合スポーツ公園	伯耆町大原1006-3	N 35° 23' 7.42"	E 133° 27' 47.282"	100 × 92	伯耆町総務課	0859-68-3111	4 有
岸本中学校	伯耆町吉長90-1	N 35° 23' 33.198"	E 133° 24' 21.126"	69 × 94	伯耆町総務課	0859-68-3111	2 有	
溝口小学校	伯耆町溝口309	N 35° 20' 60.36"	E 133° 26' 16.96"	111 × 61	伯耆町総務課	0859-68-3111	1 有	
溝口中学校	伯耆町長山481	N 35° 20' 81.486"	E 133° 26' 29.174"	83 × 96	伯耆町総務課	0859-68-3111	1 有	
伯耆町	日光農村広場(旧日光小学校)	伯耆町新原28-1	N 35° 20' 6.36"	E 133° 30' 41.246"	76 × 102	伯耆町総務課	0859-68-3111	2 有
	柳水原第2駐車場	伯耆町若立	N 35° 22' 12.72"	E 133° 30' 78.468"	97 × 30	山陰地区自然保護事務所	0859-34-9331	1 無
	コカ・コーラウエスト大山	伯耆町金屋谷306-1	N 35° 21' 86.516"	E 133° 27' 11.66"	83 × 42	伯耆町総務課	0859-68-3111	3 有
	溝口多目的グラウンド	伯耆町宇代900番地	N 35° 20' 34.204"	E 133° 25' 95.57"	125 × 73	伯耆町総務課	0859-68-3111	3 有
	大山ロイヤルホテル駐車場	伯耆町丸山中祖1647-13	N 35° 23' 43.258"	E 133° 28' 68.408"	40 × 68	大山ロイヤルホテル支配人	0859-68-2333	1 無
	日光農村広場上空地	伯耆町新原28-1	N 35° 20' 9.54"	E 133° 30' 45.27"	46 × 38	伯耆町総務課	0859-68-3111	1 無

西部消防局管轄 (0859-35-1951) (鳥取県) H30年3月29日

市町村名	名称	所在地	座標	敷地寸法 (m)	連絡先	駐機可数	避難指定	
日吉津村	日吉津小学校	日吉津村日吉津876-1	N 35° 26' 46.276"	E 133° 22' 84.504"	100 × 80	日吉津村総務課	0859-27-0211	3 有
	大山農村運動広場	大山町今在家607	N 35° 26' 35.21"	E 133° 30' 7.42"	108 × 75	大山町総務課	0859-54-5201	2 無
	大山町町民野球場	大山町今在家607	N 35° 26' 42.252"	E 133° 30' 9.54"	120 × 100	大山町総務課	0859-54-5201	2 無
	大山国体広場	大山町大山上ノ原145-11	N 35° 24' 5.3"	E 133° 32' 23.138"	130 × 94	大山町総務課	0859-54-5201	4 無
	大山町運動広場	大山町大山上ノ原145-12	N 35° 24' 11.66"	E 133° 32' 20.12"	154 × 79	大山町総務課	0859-54-5201	3 無
	大山農村運動広場駐車場	大山町今在家607	N 35° 26' 38.228"	E 133° 30' 0.0"	108 × 48	大山町総務課	0859-54-5201	1 無
	夕陽の丘 神田	大山町加茂2663	N 35° 27' 39.234"	E 133° 32' 29.174"	102 × 101	山香荘	0859-54-2211	2 無
	中山野球場	大山町下甲798-1	N 35° 31' 6.36"	E 133° 34' 54.324"	128 × 130	大山町総務課	0859-54-5201	2 無
	蓬坂港	大山町塩津	N 35° 31' 74.444"	E 133° 33' 89.534"	38 × 38	鳥取県漁業協同組合中山支所	0858-58-2010	1 無
	横原駐車場	大山町赤松(上横原)	N 35° 24' 12.72"	E 133° 29' 59.354"	87 × 152	西部総合事務所振興課	0859-31-9629	2 無
	名和総合運動公園 No.1(駐車場)	大山町名和1247-1	N 35° 29' 75.45"	E 133° 30' 78.468"	80 × 40	大山町総務課	0859-54-5201	1 有
	名和総合運動公園 No.2(陸上競技場)	大山町名和1247-1	N 35° 29' 83.498"	E 133° 30' 82.492"	190 × 120	大山町総務課	0859-54-5201	1 有
	名和総合運動公園 No.3(野球場)	大山町名和1247-1	N 35° 29' 79.474"	E 133° 30' 73.438"	125 × 135	大山町総務課	0859-54-5201	1 有
	名和中学校	大山町名和648	N 35° 30' 40.24"	E 133° 29' 75.45"	147 × 89	大山町総務課	0859-54-5201	1 有
名和小学校	大山町名和610	N 35° 30' 22.132"	E 133° 29' 92.552"	101 × 94	大山町総務課	0859-54-5201	1 有	
日南町	多里山村広場	日南町萩原690-2	N 35° 7' 51.306"	E 133° 12' 84.504"	101 × 94	日南町総務課	0859-82-1111	3 有
	ゆきん二村運動広場	日南町阿見線477	N 35° 12' 63.378"	E 133° 12' 50.30"	112 × 98	日南町総務課	0859-82-1111	4 有
	日南島ランド	日南町神戸上2962-1	N 35° 7' 91.546"	E 133° 22' 92.552"	100 × 86	日南町総務課	0859-82-1111	4 有
	日南湖畔広場	日南町菅沢446	N 35° 13' 46.276"	E 133° 19' 44.264"	105 × 50	日南町総務課	0859-82-1111	1 無
	坂井谷町有地	日南町生山353-1	N 35° 10' 29.174"	E 133° 18' 70.42"	80 × 80	日南町総務課	0859-82-1111	1 無
	旧山の小学校	日南町笠木304	N 35° 10' 97.582"	E 133° 14' 9.54"	102 × 50	日南町総務課	0859-82-1111	



日野町	黒坂カワコふれあい公園	日野町黒坂下菅	N 35 ° 12 ' 64 38.4 "	E 133 ° 23 ' 19 11.4 "	120 × 35	日野町総務課	0859-72-0331	2	無
	日野高等学校黒坂校舎	日野町黒坂1113	N 35 ° 12 ' 45 27 "	E 133 ° 22 ' 96 57.6 "	140 × 80	鳥取県教育委員会	0857-26-7503	4	有
	根雨小学校	日野町野田271	N 35 ° 14 ' 18 10.8 "	E 133 ° 26 ' 23 13.8 "	110 × 70	日野町総務課	0859-72-0331	3	有
	日野中学校	日野町野田210	N 35 ° 14 ' 35 21 "	E 133 ° 26 ' 20 12 "	124 × 91	日野町総務課	0859-72-0331	4	有
	黒坂小学校	日野町黒坂1560-1	N 35 ° 12 ' 34 20.4 "	E 133 ° 23 ' 9 5.4 "	47 × 78	日野町総務課	0859-72-0331	1	有
	日野高等学校根雨校舎	日野町根雨310	N 35 ° 14 ' 44 26.4 "	E 133 ° 26 ' 37 22.2 "	110 × 65	鳥取県教育委員会	0857-26-7503	2	有
	日野川野田河川敷	日野町野田地内	N 35 ° 14 ' 14 8.4 "	E 133 ° 26 ' 25 15 "	20 × 87	日野町総務課	0859-72-0331	1	無
	西部消防局管轄(0859-35-1951)							(鳥取県)	H30年3月29日
市町村名	名称	所在地	座標		敷地寸法 (m)	連絡先	駐機 可数	避難 指定	
江府町	サントリー天然水工場	江府町御机笠良原1177	N 35 ° 19 ' 7 4.2 "	E 133 ° 34 ' 29 17.4 "	120 × 80	サントリー天然水株式会社奥大山工場	0859-75-6022	1	無
	江府町防災基地	江府町大字美用835-17	N 35 ° 18 ' 6 3.6 "	E 133 ° 31 ' 98 58.8 "	150 × 105	江府町総務課	0859-75-2211	5	無
	大山鏡ヶ成国民休暇村 No.1(駐車場)	江府町御机709-1	N 35 ° 20 ' 63 37.8 "	E 133 ° 35 ' 45 27 "	25 × 143	江府町総務課	0859-75-0331	2	無
	大山鏡ヶ成国民休暇村 No.2(ケレンデ)	江府町御机709-1	N 35 ° 20 ' 79 47.4 "	E 133 ° 35 ' 48 28.8 "	60 × 60	江府町総務課	0859-75-0331	1	無
	エバーランド奥大山 テニスコート跡地	江府町御机831-13	N 35 ° 20 ' 28 16.8 "	E 133 ° 33 ' 42 25.2 "	42 × 42	江府町総務課	0859-75-6022	1	無

※駐機数はAW139基準

※避難指定とは災害時避難場所の指定のこと

## 3-34 消防費決算額(1)

(平成27年度決算額)

(単位:千円)

	市町村	一部事務組合等
消防費	9,577,572	7,411,860
人件費	253,325	6,475,638
うち職員給	5,987	4,454,966
物件費	419,596	504,727
維持補修費	11,201	52,277
補助費等	7,990,179	78,408
組合負担金合計	7,735,491	53,617
消防組合	7,632,301	40,204
補償組合	46,689	0
水防組合	0	0
その他	56,501	13,413
委託料	0	0
水道事業会計負担金	55,398	0
その他	199,290	24,791
普通建設事業費等	929,930	722,235
補助事業費計	88,799	67,434
機械器具	38,348	67,434
通信施設	0	0
水利施設	8,372	0
その他	42,079	0
単独事業費計	801,815	653,385
機械器具	97,805	612,956
通信施設	348,798	0
水利施設	33,128	0
その他	322,084	40,429
その他	39,316	1,416
その他	4,189	76,180

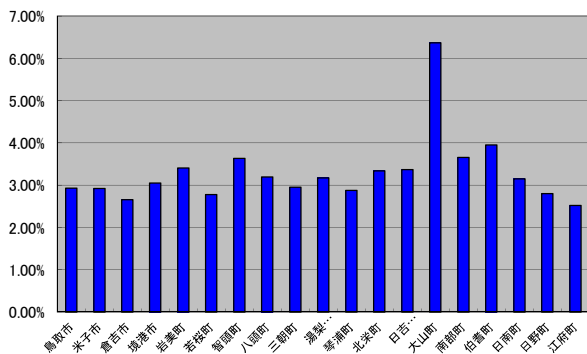
※市町村の決算額は組合負担金を含めているため、一部事務組合等の決算額と重複している。

# 消防費決算額(2)

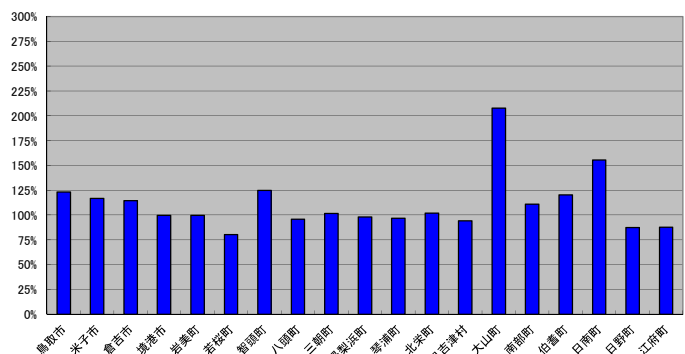
(平成27年度決算額) (単位:千円)

	普通会計 歳出合計	人口 <sup>(28年 4月1日現在)</sup> 単位(人)	消防費基準 財政需要額	消防費 決算額	歳出全体 に占める 消防費割合	人口1人当たり 消防費	基準財政需要 額に対する消 防費決算額の 割合
鳥取市	93,871,524	192,538	2,233,400	2,749,846	2.93%	14.3	123.1%
米子市	64,516,626	149,097	1,618,499	1,887,287	2.93%	12.7	116.6%
倉吉市	29,872,345	48,438	692,916	792,982	2.65%	16.4	114.4%
境港市	16,394,840	33,704	501,223	499,797	3.05%	14.8	99.7%
岩美町	6,828,265	11,271	233,560	232,675	3.41%	20.6	99.6%
若桜町	3,404,619	3,077	117,995	94,498	2.78%	30.7	80.1%
智頭町	6,090,871	6,895	177,568	221,408	3.64%	32.1	124.7%
八頭町	10,457,567	16,554	348,989	333,720	3.19%	20.2	95.6%
三朝町	5,751,848	6,703	167,342	170,010	2.96%	25.4	101.6%
湯梨浜町	9,344,384	17,117	302,693	296,696	3.18%	17.3	98.0%
琴浦町	10,841,713	18,043	322,898	311,880	2.88%	17.3	96.6%
北栄町	8,284,383	15,445	271,516	276,720	3.34%	17.9	101.9%
日吉津村	2,206,684	3,477	79,089	74,423	3.37%	21.4	94.1%
大山町	10,675,517	16,239	327,508	679,959	6.37%	41.9	207.6%
南部町	6,990,877	10,862	230,859	255,713	3.66%	23.5	110.8%
伯耆町	7,195,778	11,005	236,769	284,579	3.95%	25.9	120.2%
日南町	7,488,058	4,593	151,906	235,844	3.15%	51.3	155.3%
日野町	3,362,120	3,174	107,746	94,100	2.80%	29.6	87.3%
江府町	3,387,796	2,944	97,632	85,435	2.52%	29.0	87.5%
市町村計	306,965,815	571,176	8,220,108	9,577,572	3.12%	16.8	116.5%
鳥取県東部広域 行政管理組合	5,521,451	230,335	—	3,420,413	61.95%	14.8	—
鳥取県西部広域 行政管理組合	6,055,676	235,095	—	2,756,317	45.52%	11.7	—
鳥取中部ふるさと 広域連合	2,688,383	105,746	—	1,235,130	45.94%	11.7	—
一部事務組合等計	14,265,510	571,176	—	7,411,860	51.96%	13.0	—

歳出額に占める消防費の割合



基準財政額に占める消防費決算額の割合



3-35 市町村消防費性質別内訳

(平成27年度決算額)(単位:千円)

	消防費 (a)~(g)	人件費 (a)		物件費 (b)	維持 補修費 (c)	補助費等							普通建設事業費										その他 (f)					
						組合負担金					委託料 (i)	水道 事業 会計 負担金 (j)	その他 (k)	計(e)	補助事業費					単独事業費								
						計(d) (7) ~(i)	小計 (7)	消防 組合に 対する もの	消防 補償 組合に 対する もの	水防 組合に 対する もの					その他	小計	機械 器具 購入費	通信 施設費	水利 施設費	その他	小計	機械 器具 購入費		通信 施設費	水利 施設費	その他	その他	
鳥取市	2,749,846	75,663		42,140	3,186	2,577,379	2,514,628	2,481,306	33,322			35,811	26,940	77,180									77,180	26,076		21,468	29,636	
米子市	1,887,287	26,272		54,373		1,755,307	1,755,307	1,723,998						51,335									51,335				51,335	
倉吉市	792,982	28,369		49,588	205	617,635	587,933	587,933				8,929	20,773	94,927								94,927	53,244	3,414	1,005	37,264	2,258	
境港市	499,797	10,641		23,498	321	463,302	456,082	456,082				1,409	5,811	2,035													2,035	
岩美町	232,675	17,855		10,810		191,692	175,033	173,724	1,309			571	16,088	12,318	8,372			8,372				3,946			2,433	1,513		
若桜町	94,498	2,455		6,826		79,301	72,322	72,082	240			6,979		4,257								4,257		4,257			1,659	
智頭町	221,408	4,718	217	46,481		122,062	122,062	122,062						47,875	47,875	23,760				24,115							272	
八頭町	333,720	5,130		17,207	2,592	302,543	287,537	284,074	3,463			15,006		6,248								6,248				6,248		
三朝町	170,010	18,965	5,399	20,567	1,006	108,797	97,530	96,749	781			11,267		20,675								20,675	15,351		5,324			
湯梨浜町	296,696	7,554		14,000	1,402	272,129	230,463	229,522	941			2,683	38,983	1,611								1,611			1,611			
琴浦町	311,880	7,816		22,164		256,635	240,577	240,577				2,495	13,563	25,265								25,265				25,265		
北栄町	276,720	6,957		15,185		216,501	199,944	199,944				500	16,057	40,716								40,716		34,560		6,156		
日吉津村	74,423	2,393		8,994		60,907	60,907	56,762	41	4,104				2,129								2,129		842	1,287			
大山町	679,959	13,128	24	27,431		312,003	287,170	286,243	927			3,000	21,833	329,904								329,904		305,725		24,179		
南部町	255,713	7,875	271	15,702		194,231	188,353	187,691	662			5,878		37,905								624				624	37,281	
伯耆町	284,579	5,075	76	15,259	17	197,317	197,317	192,929	1,436	2,952				66,911	14,588	14,588						52,323				52,323		
日南町	235,844	6,491		11,082	499	111,851	111,851	102,285	2,338	7,228				105,921	17,964				17,964			87,957	2,398			85,559		
日野町	94,100	2,817		9,403	1,238	78,752	78,752	72,740	1,229	4,783				1,890								1,890				1,890		
江府町	85,435	3,151		8,886	735	71,835	71,723	65,598		6,125			112	828								828	736			92		
市町村計	9,577,572	253,325	5,987	419,596	11,201	7,990,179	7,735,491	7,632,301	46,689	56,501		55,398	199,290	929,930	88,799	38,348		8,372	42,079			801,815	97,805	348,798	33,128	322,084	39,316	4,189
鳥取県東部広域 行政管理組合	3,420,413	2,655,798	1,809,797	211,117	17,537	40,204	40,204	40,204						419,577								419,577	419,577					76,180
鳥取中部ふる さと広域連合	2,756,317	2,742,085	1,845,261	209,815	33,141	26,644	1,853			1,853		24,791		242,237	67,434	67,434						173,387	173,387				1,416	
鳥取県西部広域 行政管理組合	1,235,130	1,077,755	799,908	83,795	1,599	11,560	11,560			11,560				60,421								60,421	19,992			40,429		
一部事務 組合等計	7,411,860	6,475,638	4,454,966	504,727	52,277	78,408	53,617	40,204		13,413			24,791	722,235	67,434	67,434						653,385	612,956			40,429	1,416	76,180