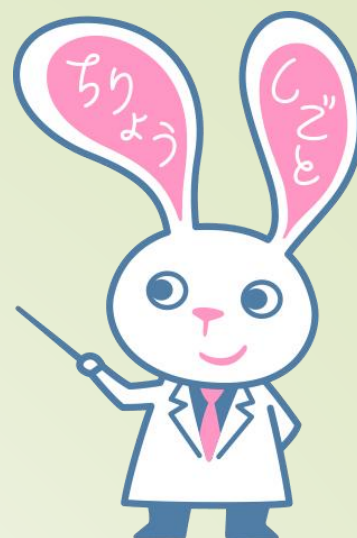


# 治療と仕事の両立支援 相談窓口のご案内



こんな悩みを抱えていませんか？

- 病気と診断されたけど、治療を続けながら仕事もできるだろうか
- 会社に病気のことをどのように話そう？
- 今後の働き方について、誰に相談したらいいか分からない。



その悩み、両立支援促進員がお手伝いします！

## 両立支援促進員による相談窓口（無料）のご案内

**対象者：**がん・心疾患・脳血管疾患・肝疾患・糖尿病・難病・若年性認知症等で治療中の方やそのご家族、事業所の担当の方

**開設日：**随時（事前の予約が必要です。下記連絡先へお問い合わせください。）

**場 所：**鳥取県立中央病院 24番 入退院サポートセンター

両立支援促進員とは・・・  
保健師、社会保険労務士、  
医療ソーシャルワーカー  
などの両立支援の知識を  
有した専門家です。

両立支援に関するお問合せ先  
鳥取産業保健総合支援センター  
鳥取市扇町115番1  
鳥取駅前第一生命ビルディング6階  
電話：0857-25-3431  
FAX：0857-25-3432

