

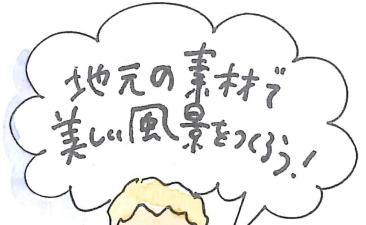


とっとりナチュラルガーデン

～人も生きものも心地よい 自然な緑がある暮らし～

植物が本来持っている自然の力を活かした庭づくりの手法「ナチュラルガーデン」。鳥取県は、この手法を暮らしの中に取り入れた鳥取らしい緑豊かなまちづくりを進めています！

自宅の庭など地域の特性を生かした鳥取流緑化スタイルが進むと緑豊かで潤いのある自然と調和した暮らしやまちが広がっていくでしょう。



ナチュラルガーデンの第一人者
ポール・スミザー氏の指導のもと全県へ広がっています。



とっとりナチュラルガーデンのはじまり...

平成25年秋に開催された「第30回全国都市緑化ととりフェア」では、「ともに育てる身近な緑」を開催テーマに、自然を大切にしながらかしこ鳥取の心を全国に発信し、鳥取の風土を活かした緑化を協働により推進することで、鳥取らしい鬼ヶ島あふれるまちを育む契機となりました。

なかで、県民が身近な緑を暮らしに取り込み、かしこ庭づくりのスタイル「鳥取流緑化スタイル」の創り出しや発見を目指し、その庭づくりを実際に行う方として「ナチュラルガーデン」が本発起されたのです。



とっとりナチュラルガーデンとは...?



鳥取県は変化的に富んだ地形や気候条件等から、北方系植物の南限地や南方系植物の北限地になる等、野山や海辺をあると歩くと多種多様な植物を見かけます。

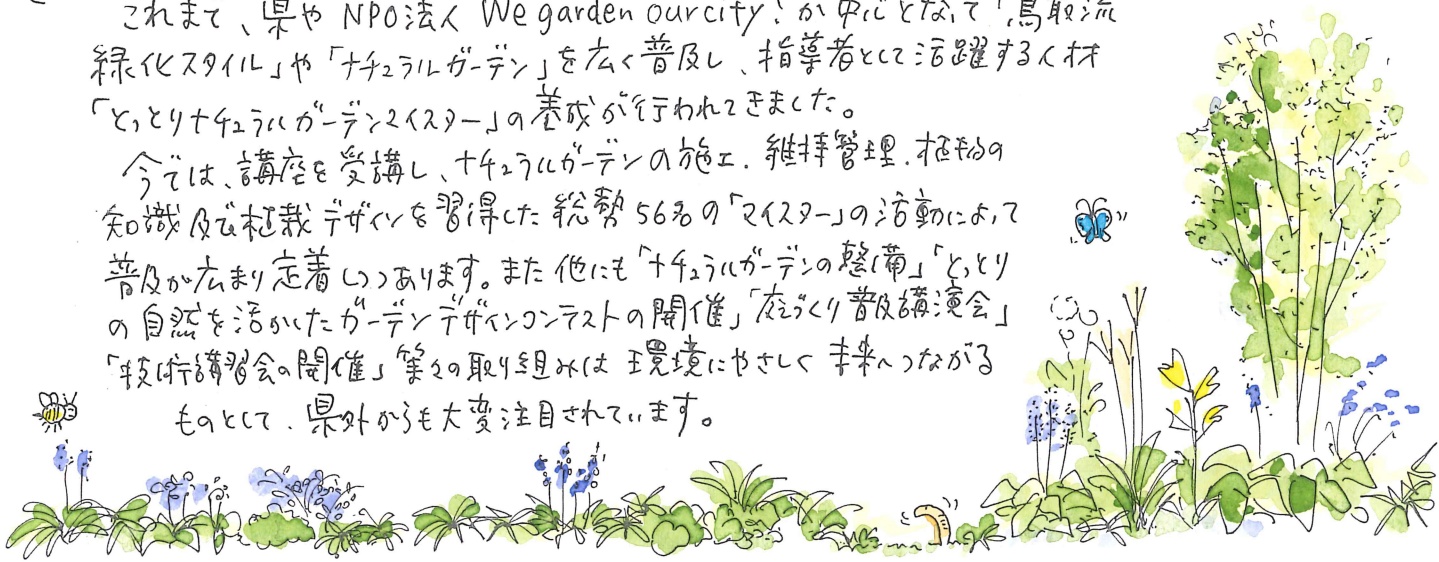
まさに植物の宝庫と言えます。
ナチュラルガーデンとは、そんな植物たちをお手本にした庭づくりの方法で、植物が健康に育つように植物の本来の力や性質を生かし、四季の移ろいに見せるいろいろな表情を組み合わせ美しく仕上げます。肥料や農薬を使わないのでとても環境にやさしい手法なのです。
どんなスタイルのお庭にも取り入れることができ、地域のいろいろな所を発見できる喜びもたまりません!!



とっとりナチュラルガーデンマイスターの養成

これまで、県やNPO法人 We garden our city! が中心となって「鳥取流緑化スタイル」や「ナチュラルガーデン」を広く普及し、指導者として活躍する人材「とっとりナチュラルガーデンマイスター」の養成が行われてきました。

今では、講座を受講し、ナチュラルガーデンの施工、維持管理、植物の知識及び植栽デザインを習得した総勢56名の「マイスター」の活動により普及がかなり定着しています。また他にも「ナチュラルガーデンの整備」「とりの自然を活かしたガーデンデザインコンテストの開催」「庭づくり普及講演会」「まちづくり学習会開催」等の取り組みは、環境にやさしく楽しくなるものとして、県外からも大変注目されています。



とっとりナチュラルガーデンは、どこにあるの？

元気な植物のまわりには、昆虫や鳥たちも自然に集まてきます。植物が元気に育つ環境や条件を知り植えてあげる。人は、四季折々の表木青を見つめ、ほんの少しの手助けをするだけ…

とっとりには、表木青豊かで美しいナチュラルガーデンがたくさんあります。県内の主なナチュラルガーデンをご紹介します。

- 馬尺や空港
- ・鳥取駅前風紋広場 (鳥取市東品治町)
 - ・米子駅前だんだん広場 (米子市明治町)
 - ・鳥取砂丘コナン空港国際会館前 (鳥取市湖山町西)

- 公園
- ・湖山池 オアシスパーク (鳥取市湖山町南)
 - ・コカ・コーポラース ジャパン スポーツパーク (鳥取市布勢)
 - ・とっとり花回廊「紅葉の森」(南郷町鶴田)
 - ・舟公園竹林公園 (八頭町面谷) など…

- 学校
- ・鳥取大学 (鳥取市湖山町南)
 - ・鳥取環境大学 (鳥取市若葉台北)

- 民間事業所
- ・スーパーマリン 国府店 (鳥取市国府町)
 - ・大江の郷 自然牧場 (八頭町高本)



夏がなくても楽しめる

ナチュラルコンテナガーデンをつくらせて季節の移ろいを楽しもう!!

気軽に「ナチュラルガーデン」を楽しみ学ぶためのコンテナガーデンづくりをご紹介します。



自然素材の器がよく似合います!!

マルチングは植物の色を引き立ててくれます。

腐葉土やバーナー肥もおすすめです。石ツリやウッドチップなど雰囲気はあわせて表材を選んでください。

① 器は大きめの器を用意しよう!

(直径40cm以上を目安にして下さい。)

元気にすくすく育ちますし、大きな金鉢は水やりの間隔は長くなります。

② Xインとなる樹木を選んでみましょう!

(苗木から大きく育てることをお約束します!)

大好きな自分たちの家の景色・風景を思い浮かべて選んでみましょう。金鉢の置き場などに適した樹木種を選んでみましょう。

③ 育てる環境にあつた下草を選んでみましょう!

日なたなのか 日陰なのか 乾燥しているか、湿気しているか 海辺にあるか… etc
そして季節ごとの見ごころをイメージして 配色を決めます。

④ 森土をお手本にした 水排水のよい、小気味のよい土に植えてみましょう!

(浅植え、深植えはNGです)



⑤ マルチングを敷いて出まじり! です!!

乾燥防止にもなります!!

【お問合せ先】

鳥取県生活環境部 緑豊かな自然課 緑地公園担当

TEL 0857-26-7403 FAX 0857-26-7561 ☑ midori-shizen@pref.tottori.lg.jp