



西畑 泰男
『いろは』(部分)

2018アール・ブリュット展 in山口ゆめ花博

-迷いのない風景-

山口きらら博記念公園 (山口ゆめ花博会場)

多目的ドーム内 セミナールーム1、2 (山口県山口市阿知須)

2018年 11/1(木)・2(金)・3(土)

9時～20時 ※最終日は17時まで **観覧料** 山口ゆめ花博入場料で
本展覧会もご覧いただけます

主催：山口県 企画制作：特定非営利活動法人はれたりくもったり

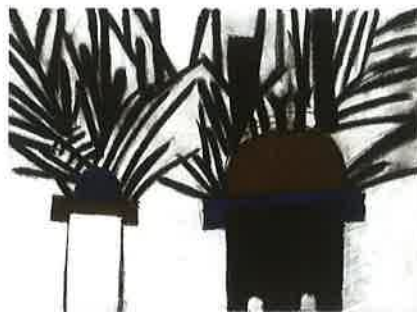
後援：山口県教育委員会、一般社団法人山口県身体障害者団体連合会、
一般財団法人山口県手をつなぐ育成会、山口県精神障害者福祉会連合会、
社会福祉法人山口県社会福祉協議会、一般財団法人山口県知的障害者福祉協会、
山口県障害福祉サービス協議会、NHK山口放送局、tysテレビ山口、
yab山口朝日放送、KRY山口放送、山口ケーブルビジョン株式会社、
山口新聞社、中国新聞防長本社、毎日新聞社、朝日新聞社、
読売新聞西部本社、宇部日報社

酒井清一
彫



-迷いのない風景-

自分だけの、自分のためだけの日常を迷いなく作り上げていく人達があります。ただひたすらに毎日同じサイズの紙に鉛筆で文字を書く人、見たこともない生物を陶芸で作る人、意識ではなくリズムと色の発色のみで絵を描く人、全身が真っ黒になっても気にしない、ただ描く楽しさに没頭する人。本展は「迷いのない風景」と題し、ふと気づく日常から、強い意志のもとに独自に作り上げた日常のなかで生まれてくる作品を取り上げ、展示します。教育や文化などに左右されずただただ創造されてゆく作品は、他者を意識せず作られたものにも関わらず、観る人たちの共感を誘うでしょう。本展覧会では14作家の作品を展示します。人一人ひとりの持つ独自の世界に、どうぞ会いに来てください。



舛次 崇 『種木鉢の花 2000-2』



伊藤 喜彦 『鬼の顔』



澤田 真一 『無題』



三橋 精樹 『無題』

アール・ブリュットとは？
「アール(ART)」は「芸術」、「ブリュット(BRUT)」は「磨かれていない」「加工されていない」生のままの」という言葉を表すフランス語です。文化的な伝統や流行、教育などとかわれず、独自の発想と方法により制作した作品のことを指します。



木村 茜 『お線香花火』



勝部 翔太 『無題』

出展作家名(五十音順)：

伊藤 喜彦/岩岡 保吉/勝部 翔太/木本 博俊/木村 茜
酒井 清/澤田 真一/舛次 崇/鮎 万里絵/鈴木 勇貴
西畑 泰男/戸來 貴規/三橋 精樹/用殿 卓哉

協力(五十音順)：

株式会社Retice、社会福祉法人 愛恵協会、
社会福祉法人 愛成会、社会福祉法人 一羊会/すずかけ絵画クラブ、
社会福祉法人 グローパンパン、社会福祉法人 しがらき会 信楽青年寮、
社会福祉法人 松星苑 第1しょうせい苑、社会福祉法人 ひらきの里、
社会福祉法人 ふあっと、認定NPO法人 高鍋町観光協会、
ポードレス・アートミュージアムNO-MA(社会福祉法人 グロー(GLOW)～生きることが光になる～)



鈴木 勇貴 『救急車』



用殿 卓哉 『無題』

関連イベント

- 展覧会オープニング記念式典
2018年11月1日(木)9:30~9:45
場所:山口きらら博記念公園
多目的ドーム内 セミナールーム1、2前
- 障害者アートセミナー
2018年11月1日(木)10:30~12:00
場所:山口きらら博記念公園
多目的ドーム内 コミュニティルーム
本展のギャラリー・トークを含む、
障害のある人の表現支援セミナー

展覧会会場 アクセス

- JRでの来場
山陽新幹線新山口駅から無料シャトルバスで約20分
JR宇部線阿知須駅から無料シャトルバスで約5分
- 車での来場
広島方面:山陽自動車道山口南ICから約20分
福岡方面:山陽自動車道宇部下関線経由 山口宇部道路阿知須ICから約10分
- 飛行機での来場
山口宇部空港から無料シャトルバスで約35分(ときわ公園経由)

山口ゆめ花博入場料で
本展覧会もご覧いただけます



お問い合わせ:山口県健康福祉部 障害者支援課 社会参加推進班
(〒753-8501 山口県山口市滝町1番1号)
TEL: 083-933-2765 FAX: 083-933-2779



山口ゆめ花博の詳細はホームページをご確認ください。
URL <http://yumehana-yamaguchi.com/>



会場

山口県山口市阿知須