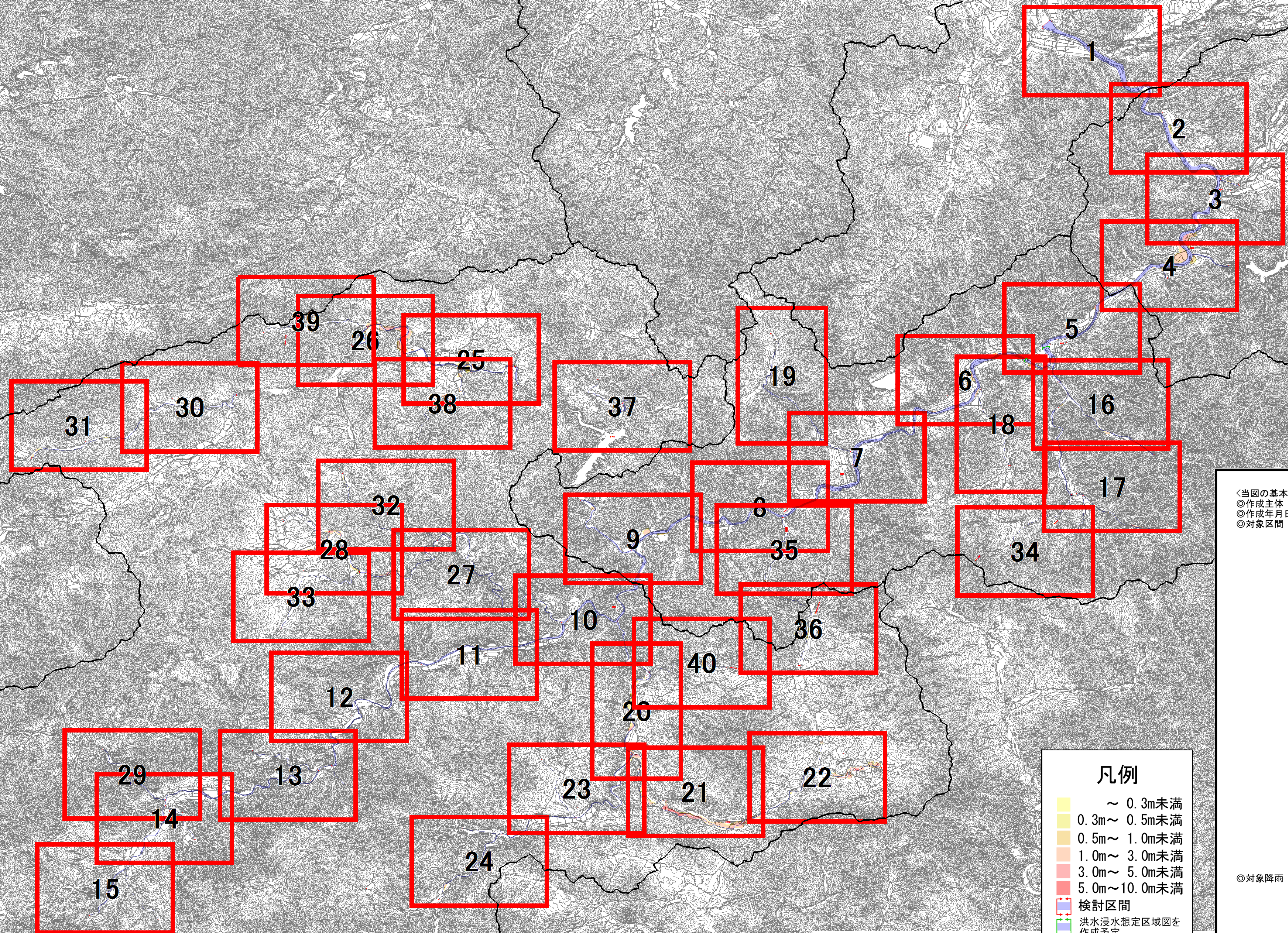
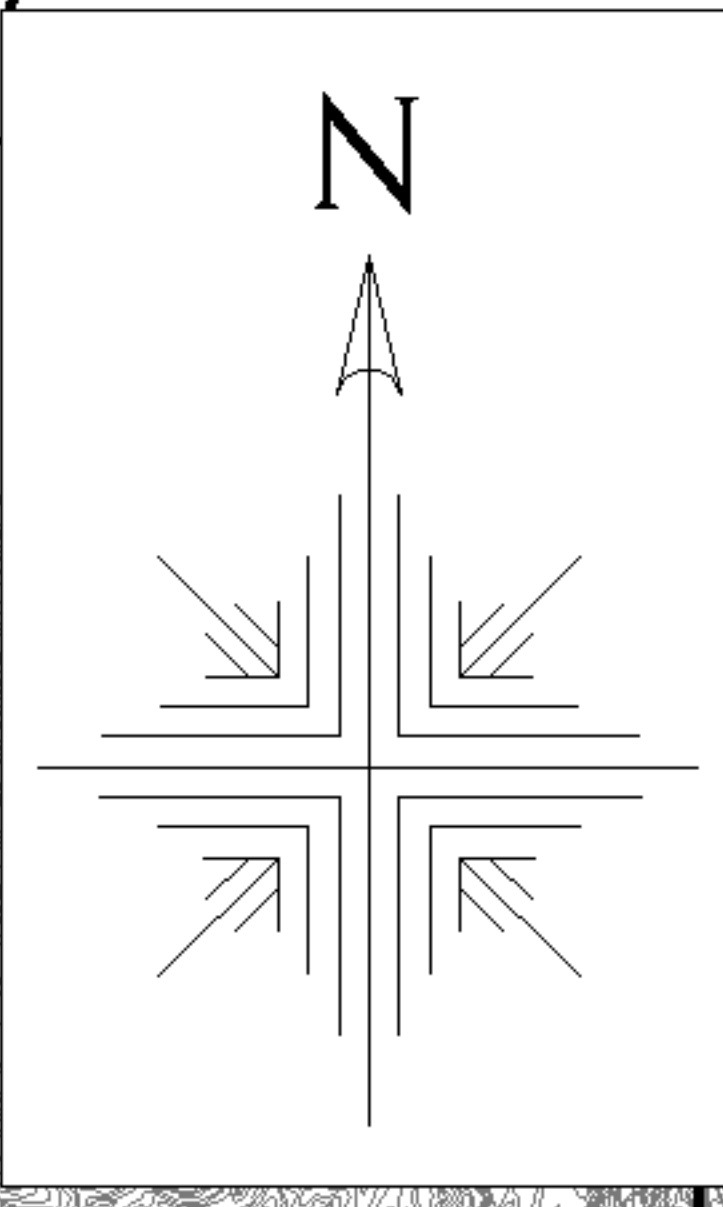
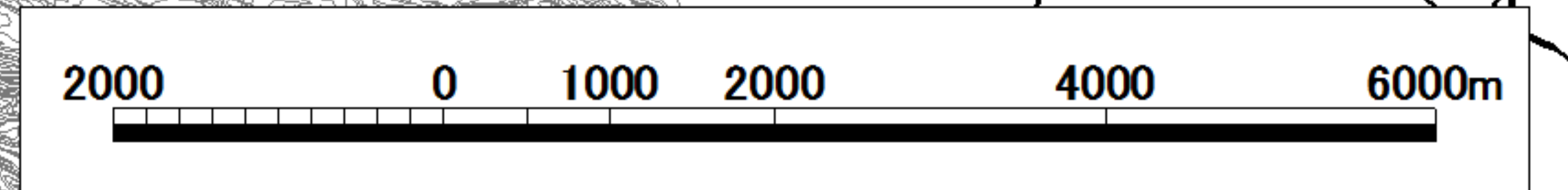


「鳥取方式」洪水浸水リスク図【日野川水系】



＜当図の基本事項＞

- ◎作成主体 . . . 鳥取県
- ◎作成年月日 . . . 令和2年 月 日
- ◎対象区間 . . . 日野川：江府町久連～日南町新屋
 小江尾川：日野川合流点～江府町小江尾
 船谷川：日野川合流点～江府町新町一丁目
 俣野川：日野川合流点～江府町武庫
 荒田川：日野川合流点～江府町武庫荒田
 舟場川：日野川合流点～日野町舟場
 板井原川：日野町高尾～日野町金持
 真住川：日野町根雨～日野町三土
 小川尻川：日野川合流点～日野町榎市
 天郷川：日野川合流点～日野町久住
 印賀川：日野川合流点～日野町福長
 日南町菅沢～日南町折渡中栗谷
 石見川：日野川合流点～日南町神戸上鉄穴内
 九塚川：日南町三吉～日南町豊栄大阪下
 小原川：日野川合流点～日南町茶屋大戸
 秋山川：日野川合流点～日南町上秋山下秋
 湯河川：日野川合流点～日南町湯河奥湯谷
 砥波川：印賀川合流点～日南町阿毘緑大管上
 白谷川：九塚川合流点～日南町福塚白谷
 井原川：九塚川合流点～日南町神福井原
 佐木谷川：小原川合流点～日南町福寿実虫尾
 笠木川：小原川合流点～日南町笠木山裏
 小瀧川：小原川合流点～日南町茶屋原
 近江川：日野町中菅近江～日南町花口中花口
 木谷川：日南町河上木谷～日南町河上陽側
 長陽川：日南町河上陽側～日南町河上陸地
 野組川：日南町新屋中園～日南町新屋野組
 門谷川：日野町濁谷～日野町門谷
 横路川：日野町秋縄～日野町秋縄
 大原川：日南町下石見松本～日南町花口大原1
 砂田川：日南町神戸上砂田～日南町神戸上東ノ原
 宝谷川：日南町印賀東古市～日南町宝谷宝谷
 奥粟谷川：日南町折渡中栗谷～日南町折渡奥栗谷
 中原川：日南町菅沢中津合～日南町菅沢中山
 秋原川：日南町菅沢中津合～日南町菅沢中原

◎対象降雨 . . . 時間雨量62.2mm相当
 (黒坂雨量観測所50年確率)
 時間雨量69.6mm相当
 (御机雨量観測所50年確率)
 時間雨量61.9mm相当
 (多里雨量観測所50年確率)

◎関係市町村 . . . 江府町、日野町、日南町

凡例

- ～ 0.3m未満
- 0.3m～ 0.5m未満
- 0.5m～ 1.0m未満
- 1.0m～ 3.0m未満
- 3.0m～ 5.0m未満
- 5.0m～10.0m未満
- 検討区間
- 洪水浸水想定区域図を作成予定
- 洪水浸水想定区域図を公表済み

この地図の作成に当たっては、国土地理院長の承認を得て、同院発行の基盤地図情報を使用した。(承認番号 平 30 情使、第 658 号)