

キッズルーム スマイル 利用案内



年間行事



- 4月 入園式
保育参加
懇談会
- 5月 春の遠足
こいのぼり集会
- 6月 個人懇談
菜園活動
雨の日の発見

- 7月 夏祭り
プール開き
七夕
- 8月 ワクワク水遊び
お泊り保育
- 9月 梨狩り



- 1月 個人懇談
- 2月 節分
- 3月 ひなまつり
お別れ遠足
卒園式



- 10月 運動会
秋の遠足
ハロウィン
- 11月 クッキング
芋ほりごっこ
- 12月 発表会
クリスマス会
郵便屋さんごっこ



汽車に乗って ヤサホパーク
青谷和紙工房で
紙すき体験など



年長児は毎月園外保育へ！
バスに乗って わらべ館・
博物館・真教寺公園・
こどもの国・砂丘・久松公園
消防署・かにっこ館・空港など



※ 毎月、お誕生日会・身体測定・避難訓練・チャレキング教室を実施しています

1. 利用対象職員 中央病院に勤務する職員（正職員・会計年度任用職員問わず）

2. 保育所の概要

- (1) 開所日 … 日・祝日・年末年始を除く 月～土曜日
- (2) 保育時間 … 通常保育 7:30～19:00 まで
延長保育 19:00～21:00 まで
夜間保育 21:00～翌 7:30 まで、週 2 回（水・金）実施
病児病後保育 7:30～19:00 まで



※ 一時保育も実施します
※ 原則、勤務に応じた時間帯でご利用いただけます

- (3) 定員 … 通常保育 75 名、病児病後保育 6 名
- (4) 入所決定 … 保護者等（60 歳以下の（曾）祖父母が同一住所にお住いの場合はその方も含む）が次の①～⑦の事項のいずれかに該当

基 準 していなければいけません

- ① 家庭外労働（会社勤務等）をしている場合
- ② 家庭内労働（内職等）をしている場合
- ③ 配偶者の出産等（出産 2 ヶ月前から出産 2 ヶ月後の期間に限る）
- ④ 精神もしくは身体等に障がいを持っている場合
- ⑤ 疾病もしくは負傷している場合
- ⑥ 長期にわたり疾病の状態にあるまたは精神もしくは身体等に障がいをする同居家族を介護する場合
- ⑦ その他院長が認める場合

また、申込み順で入所いただきますが、定員を超過する申込みがあった場合、以下の優先順位により入所者を決定いたします

- ① 夜勤（宿直、それに準ずる勤務を含む）に従事する者
- ② 他の保育園等に通園していない
- ③ 子の年齢の低い順

(5) 対象年齢 … 通常保育 生後 57 日目から小学校就学前まで
病児病後保育 生後 57 日目から小学校 3 年生まで

(6) 保育料 … 月極利用 30,000 円/月
（同時入所 2 人目以降 10,000 円/月）
一時利用 1,500 円/回

※ 月極利用者の場合、延長・夜間・病児病後保育の利用料も含まれます
※ 給食代・おやつ代・ふとん代が含まれます
※ お昼寝布団は園で準備します

(7) 給食、おやつ … 給食、おやつは保育所で調理したものを提供します

★ 入園児に必要な書類 … ①～⑧の書類は入園初日までに園へ必ず提出

- ① 同意書
- ② 児童票
- ③ 生活状況票
- ④ 健康記録
- ⑤ 緊急連絡カード 兼 送迎者登録書
- ⑥ 入園前健康診断書（入園日から直近 4 ヶ月以内のもの）
- ⑦ 食品摂取状況調査表
- ⑧ 保険証・乳児医療証の写し
- ⑨ 眠育のすすめ
- ⑩ れんらくちょう または れんらくノート
- ⑪ 意見書・登園届
- ⑫ 与薬依頼書
- ⑬ 生活管理指導表その他一式（アレルギーのある場合は必ず提出）

一時保育・病児病後保育 利用手続きについて

① 利用登録をする

提出書類	提出先
ア 一時保育・病児病後保育利用登録書（様式第 7 号）	事務局総務課
イ 誓約書（様式第 2 号）	
ウ 画像等の使用に関する同意書（様式第 3 号）	

② 保育所と登録時面談を行う

お子様の普段の様子・アレルギー有無等について確認をするとともに利用方法等についてご説明します

提出書類	提出先
ア 健康診断書（4 ヶ月以内の健康記録コピー）	保育所

※ ①～② まででご利用登録完了です（初回登録時のみ必要）
利用日の前日までに済ませてください

③ 利用の申込みをする

一時保育は前日までに、病児保育は当日の AM8:30 までに保育所へ連絡してください

※ なるべく前日までに予約をしてください



Q.勤務が休みの日も預けることはできますか？

A.交代勤務のある方は、ご相談ください。
令和 7 年 1 月より勤務日以外に利用できる範囲が拡大しました。（回数に制限あり）
① 学校行事への参加の時
② 私用・リフレッシュ

Q.延長保育を希望した場合、夕食の提供がありますか？

A.補食として、おにぎり・ビスケット・牛乳などを提供しています。
夕食は、長日勤・遅出勤務など事前（1 ヶ月前）申請をして利用できます。

Q.病児保育の予約はいつまで受付がありますか？

A.当日 7:30～8:30 まで受付しています。又、キャンセルの場合は当日 7:30 までにご連絡ください。
時間を過ぎてからのご連絡は、キャンセル料がかかります。
※ 当日予約後の当日キャンセルも使用料を徴収します

Q.育休中、姉兄は退園しないといけませんか？

A.年長の半年間は、残園を可能としています。
上記に加えて 1 歳の誕生日までに復職予定の場合は、退園免除制度があります。人員の状況により異なりますが、相談に応じています。

保育士さんに聞く

キッズルームスマイル



ってこんなところ!!

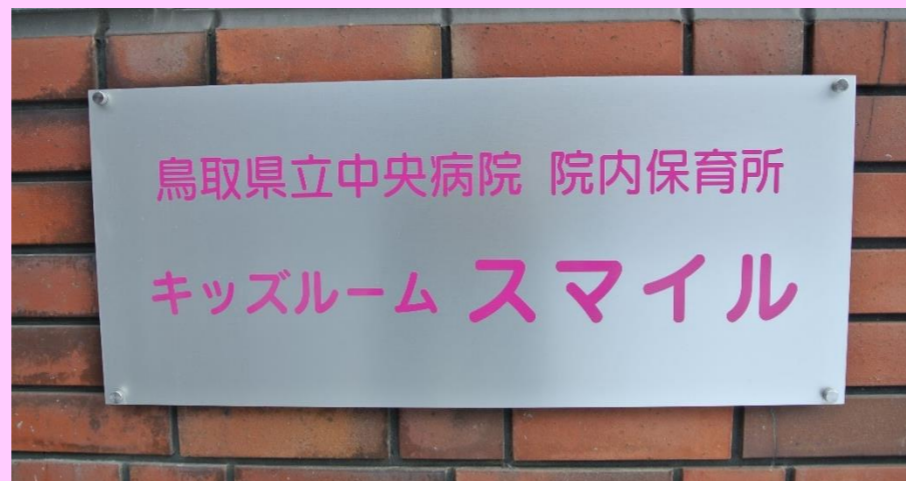


保育理念の～「自分らしく」
生きていくことの出来る子どもを～
をもとにお子様主体の保育で、何を

学ぶかよりも、どう学ぶかを考え、生きる力を育みます。

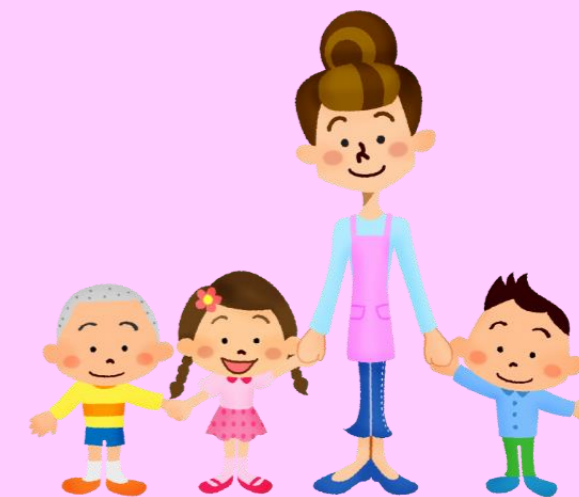
そんなお子様たちを育てていくため、お子様のやりたい気持ちを引き出し
ながら、満足・達成感が得られる保育で、日々みんなが笑顔で楽しむ
ことを常に考え実行しています。

睡眠と生活リズムを整えることを目指して、保育を展開していきます。
お子様、保護者様が安心していただけるよう安全で、お子様一人ひとりの
成長に合わせ、真心こめた保育を心がけています。



鳥取県立中央病院 院内保育所

キッズルーム スマイル



【運営業務委託先】

アートチャイルドケア 株式会社

(大阪府大東市泉町 2-14-1)

保育所電話番号 外線直通



0857-50-0115

