

## 令和8年度わらべ館光警報装置整備業務仕様書

## 1 業務名

令和8年度わらべ館光警報装置整備業務（以下、「本業務」という。）

## 2 業務実施場所

わらべ館（鳥取市西町3丁目202）

## 3 業務内容

聴覚障がい者等に光の点滅で火災の発生を伝えることを目的とし、わらべ館1階～3階の各トイレに火災時作動する光警報装置を整備する。

## (1) 整備場所

（別紙1）のとおり

## (2) 光警報装置の設置、ケーブル配線・配管

以下に示す点に留意の上、（別紙2）のとおり光警報装置の設置及びケーブルの配線・配管を行うこと。なお、作業にあたっては、施設担当職員と調整の上、事前に必要な調査を行うこと。

## 【留意事項】

ア 下表を参照に本業務に必要な新規部品（a～k）を搬入の上、各設置場所において据付（1）を行うこと。

名称	規格形状	数量	単位
a 光警報制御装置	参考型式:FP-510(SAXA Precision 製) *(別紙3)参照	1	台
b リンク用リカド電池	24V 6.0AH	1	個
c 光警報装置(天井設置型)	参考型式:FB210JC(W) (SAXA Precision 製) *(別紙3)参照	17	個
d 電力用ケーブル 600V EM-EEF	EM-EEF 2.0-3C	25	m
e 耐熱ケーブル EM-HP	EM-HP 1.2-3P	45	m
f 耐熱ケーブル EM-HP	EM-HP 1.2-4C	26	m
g 耐熱ケーブル EM-HP	EM-HP 1.2-2C	235	m
h ネジナシ電線管	E19	45	m
i プルボックス(錆止め/接地端子付)	PB 150×150×100	3	面
j 電線管付属品		1	式
k 電線管支持材		1	式
l 上記部品の取付作業		1	式

※天井設置型（参考型式：FB210JC）の設置を基本とするが、配線・配管上の不都合が生じる場合は、壁設置型（参考型式：FB210JW）とすること。

イ トイレ内における光警報装置の詳細な設置位置、配線経路等については、施設担当職員と調整の上、決定するものとする。

ウ 光警報制御装置の設置場所は2階事務室内とし、自動火災報知設備及び非常放送設備との連動で作動するものとする。

エ 光警報装置の設定については、自動火災報知設備作動時に光警報装置が作動し、非常放送切替時においても光警報装置が継続できるものとする。

## (3) 試運転調整

整備後、光警報装置一式の試運転を行い、正常に動作することを確認すること。また、以下に示す確認・検査を行うこと。

ア 自動火災報知設備作動時に光警報装置が作動し、非常放送移行後においても、光警報装置が継続すること。

イ 所管の消防署へ打合せの上、届出申請及び検査実施について確認すること。

## (4) 廃棄物処理

本業務に伴い発生した廃棄物は、受注者の負担において引き取りの上、関係法令を遵守し適正に処理すること。

#### 4 委託期間

契約締結日から令和9年3月31日

#### 5 提出書類

##### (1) 業務実施前

受注者は業務計画書を1部提出し、事前に発注者の承諾を得ること。業務計画書には以下の事項を記載すること。

- ア 実施工程表
- イ 管理体制
- ウ 緊急連絡体制
- エ 納入仕様書・施工図
- オ 設置撤去・試運転計画

##### (2) 業務完了時

本業務完了後、5日以内又は令和9年3月16日のいずれか早い日までに以下の書類を提出し、その日から10日以内又は令和9年3月25日のいずれか早い日までに検査を受けること。

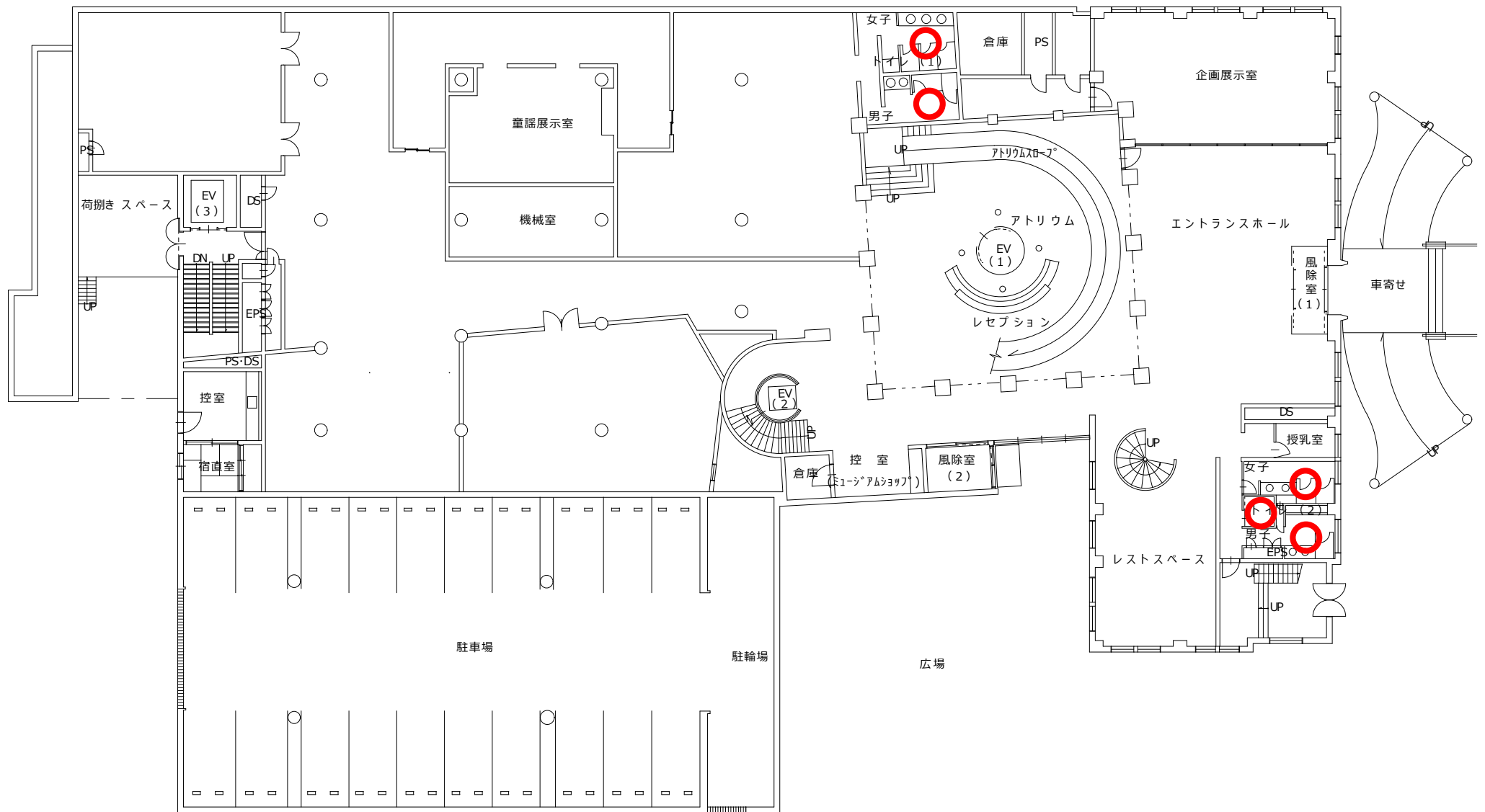
- ア 業務完了通知書 1部
- イ 業務写真（作業着手前、作業中、作業完了後） 2部
- ウ 試験報告書（調整内容を記録したもの） 2部
- エ 保守に必要な書類（保証書等） 2部

#### 6 業務実施に当たっての留意事項

- (1) 受注者は、自動火災報知設備に関する専門知識・資格（消防設備士甲種第4類）を有し、それらの作業に熟練した者に設置・調整作業等を行わせること。
- (2) 作業に必要な材料、工具、仮設資材等の機材は、全て受注者の負担とする。
- (3) 受注者は、諸法令に定める所定の手続きを適正に行うこと。
- (4) 作業日及び作業時間  
具体的な作業日及び作業時間は、施設担当職員と調整して決定すること。
- (5) 既存部分損傷等対応  
各作業及び点検・調整に伴い既存部分を損傷等した場合は、速やかに発注者及び施設担当職員報告し、既成にならない補修すること。
- (6) 不具合対応  
発注者の完成検査実施後1年のうち、受注者の責任と認められる不具合が発生したものについては、受注者の負担で対応すること。それ以外のものについては、別途協議し決定すること。

#### 7 その他

- (1) 業務実施に当たっては、発注者及び施設担当職員と十分調整を行うこと。
- (2) やむを得ない事情により、本仕様書の変更を必要とする場合には、あらかじめ発注者と協議の上、承認を得ること。
- (3) 本仕様書に記載されていない事項については、発注者の指示に従うこと。



【別紙1】 付近見取り図・配置図

図面名称

1階平面図

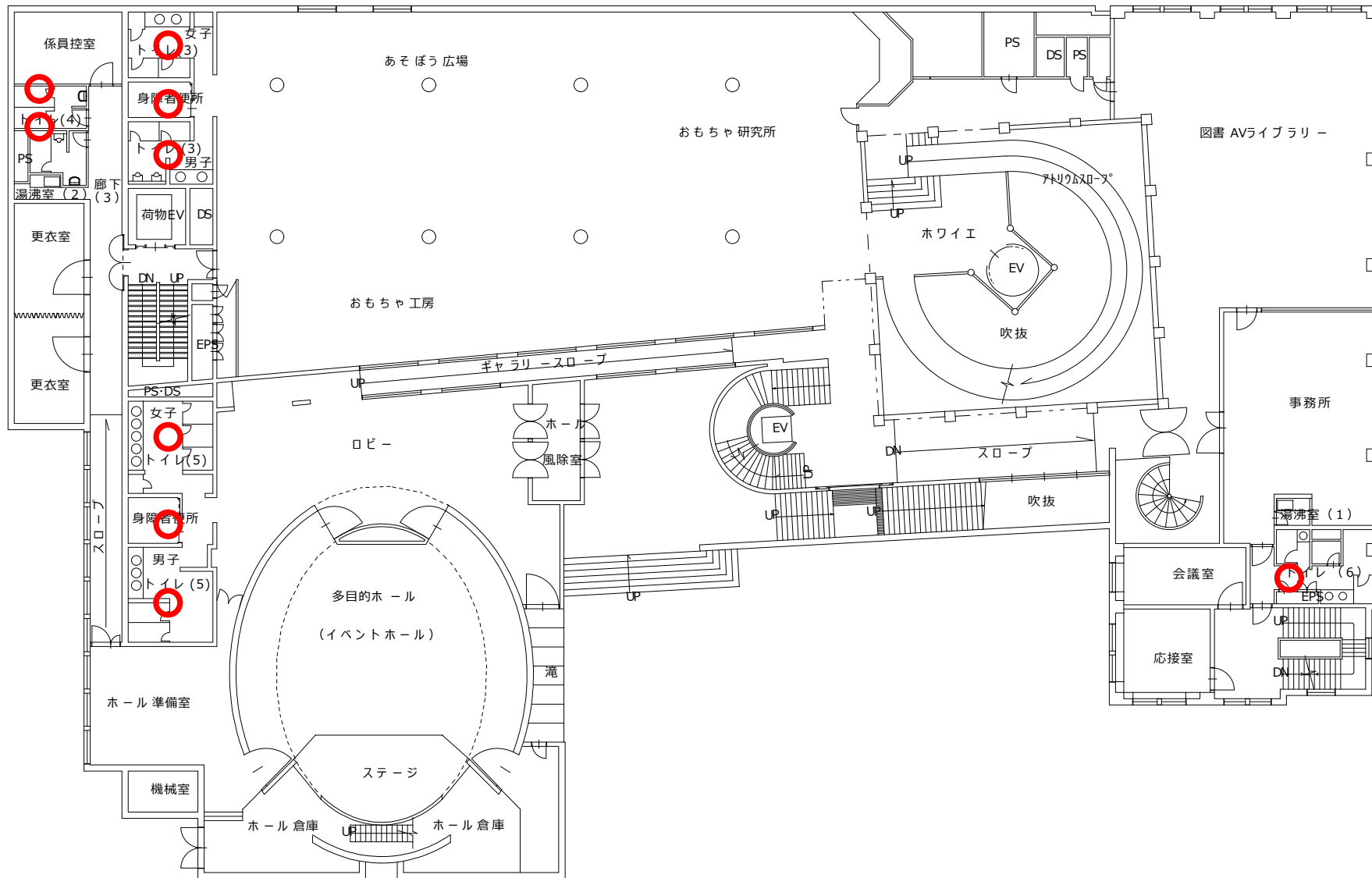
SCALE

1 : 200

No.

CHECK

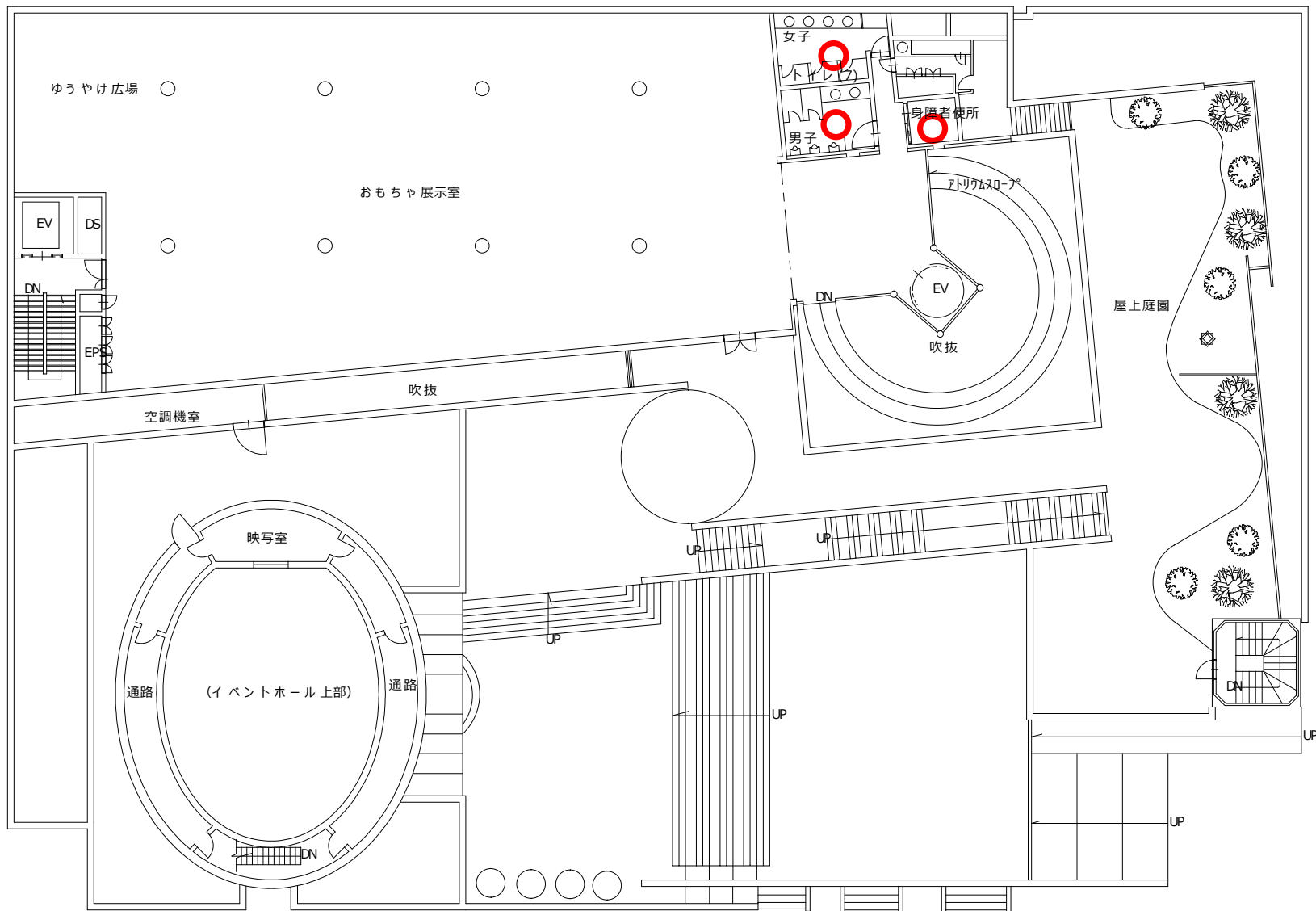
DRAW



【別紙 1】 付近見取り図・配置図

図面名称 2階平面図

SCALE	No.	CHECK	DRAW
1 : 200			



【別紙 1】 付近見取り図・配置図

図面名称

3階平面図

SCALE

1 : 200

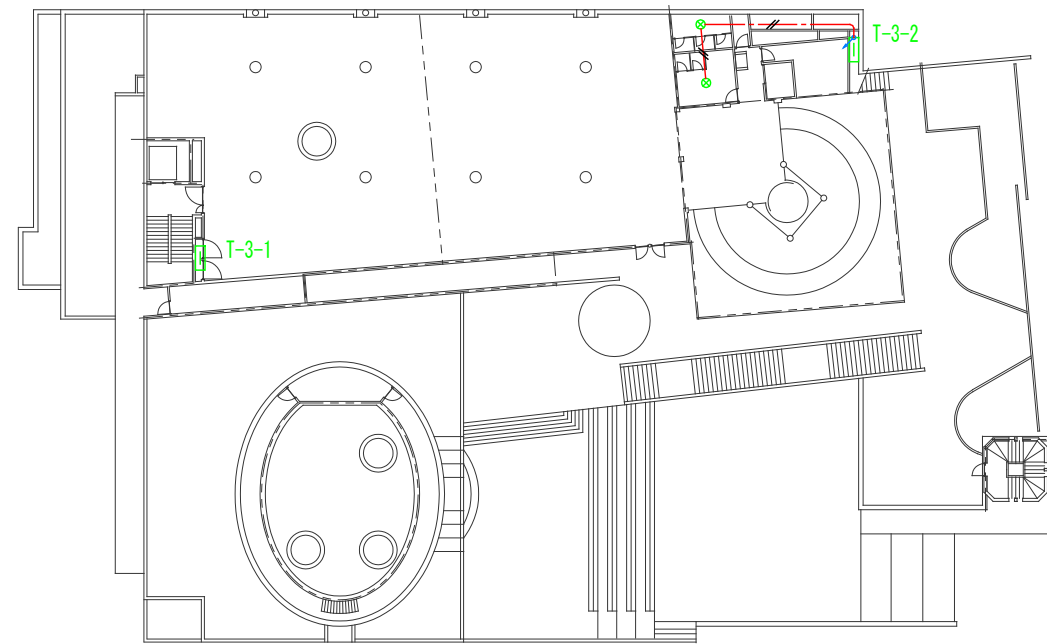
No.

E - 4

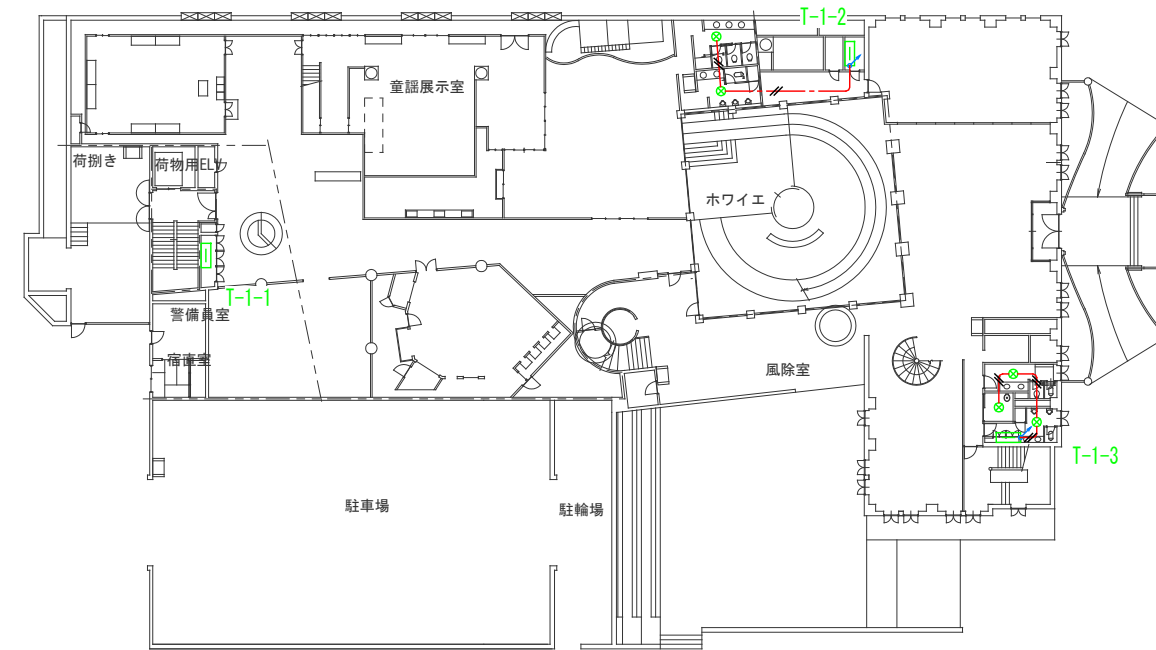
CHECK

DRAW

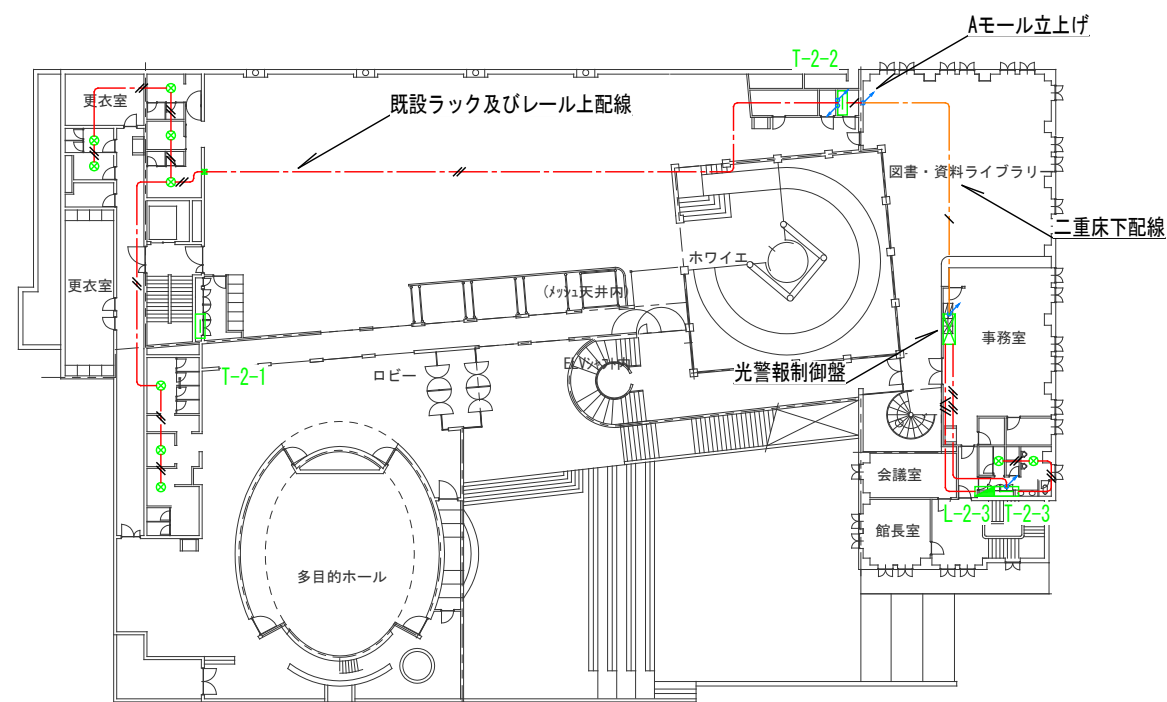
【別紙2】機器配線系統図



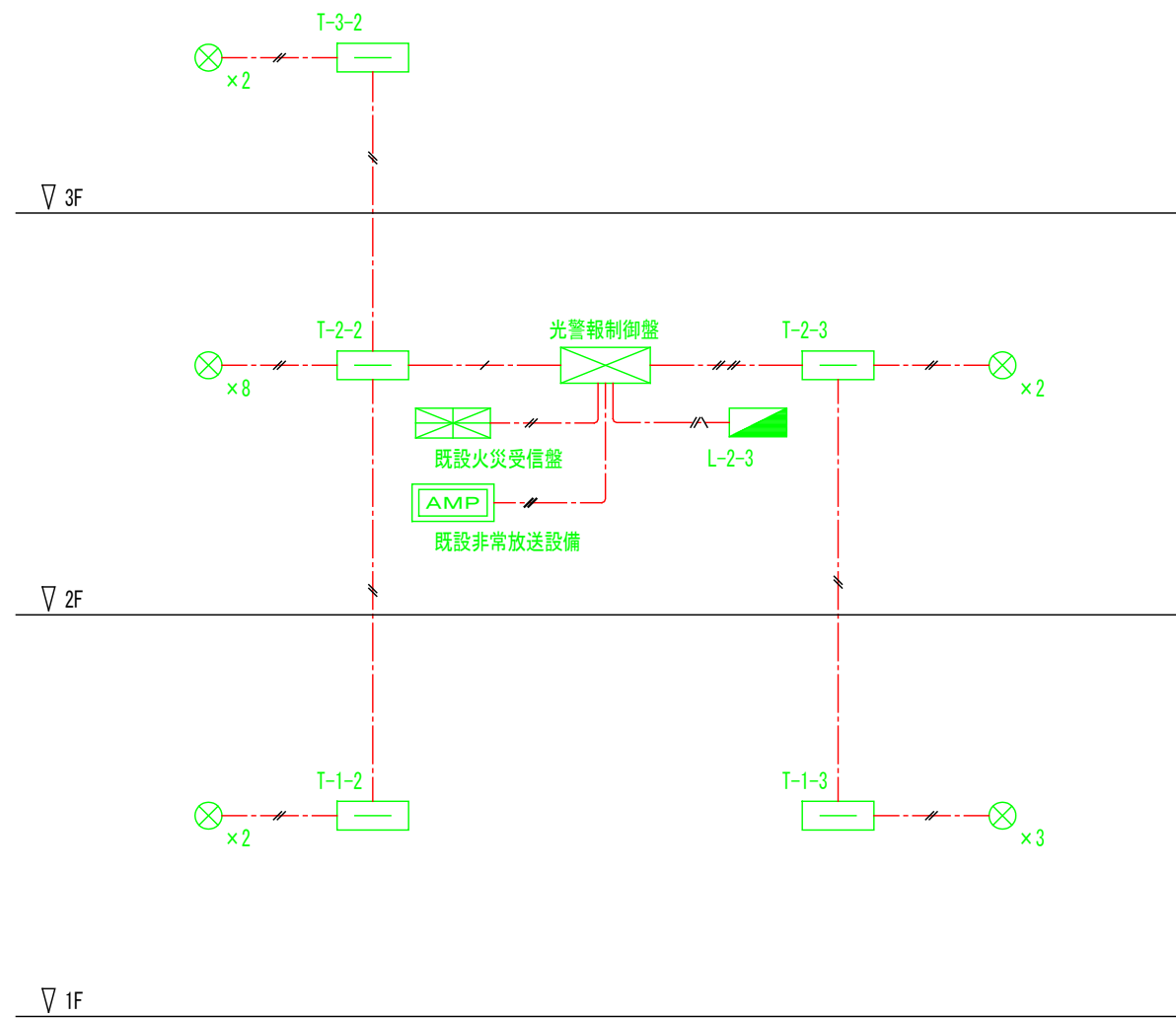
3階 平面図



1階 平面図



2階 平面図



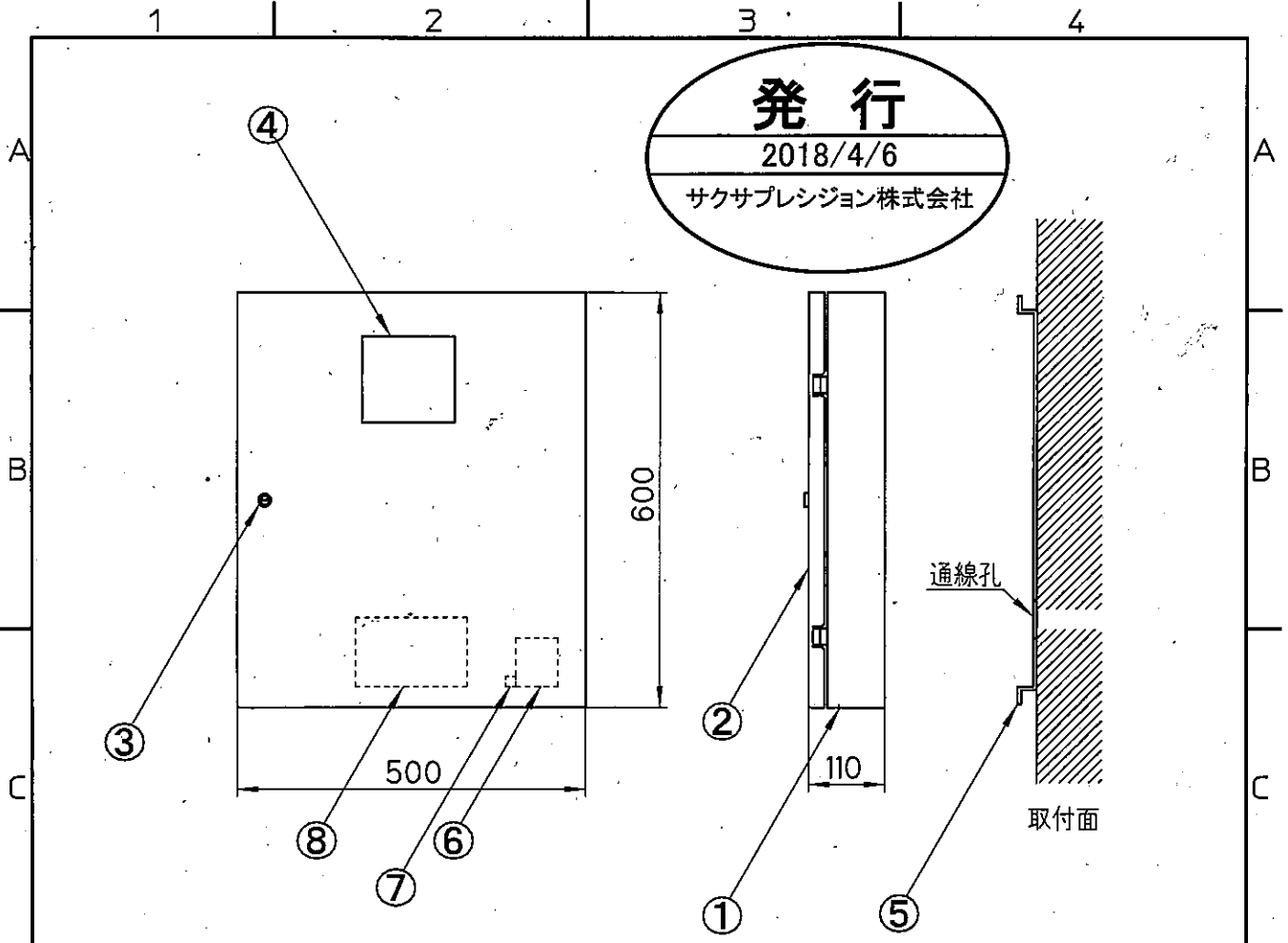
配線系統図

特記なき配線は下記による。

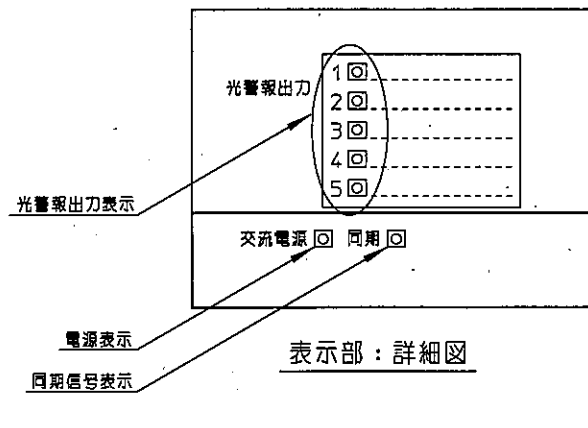
---	EEF2.0-3C
---	EM-HP1.2-3P
---	EM-HP1.2-4C
---	EM-HP1.2-2C

A1 1/250  
A3 1/500

CHECK DRAW



**発行**  
2018/4/6  
サクサプレジジョン株式会社



# 仕様書

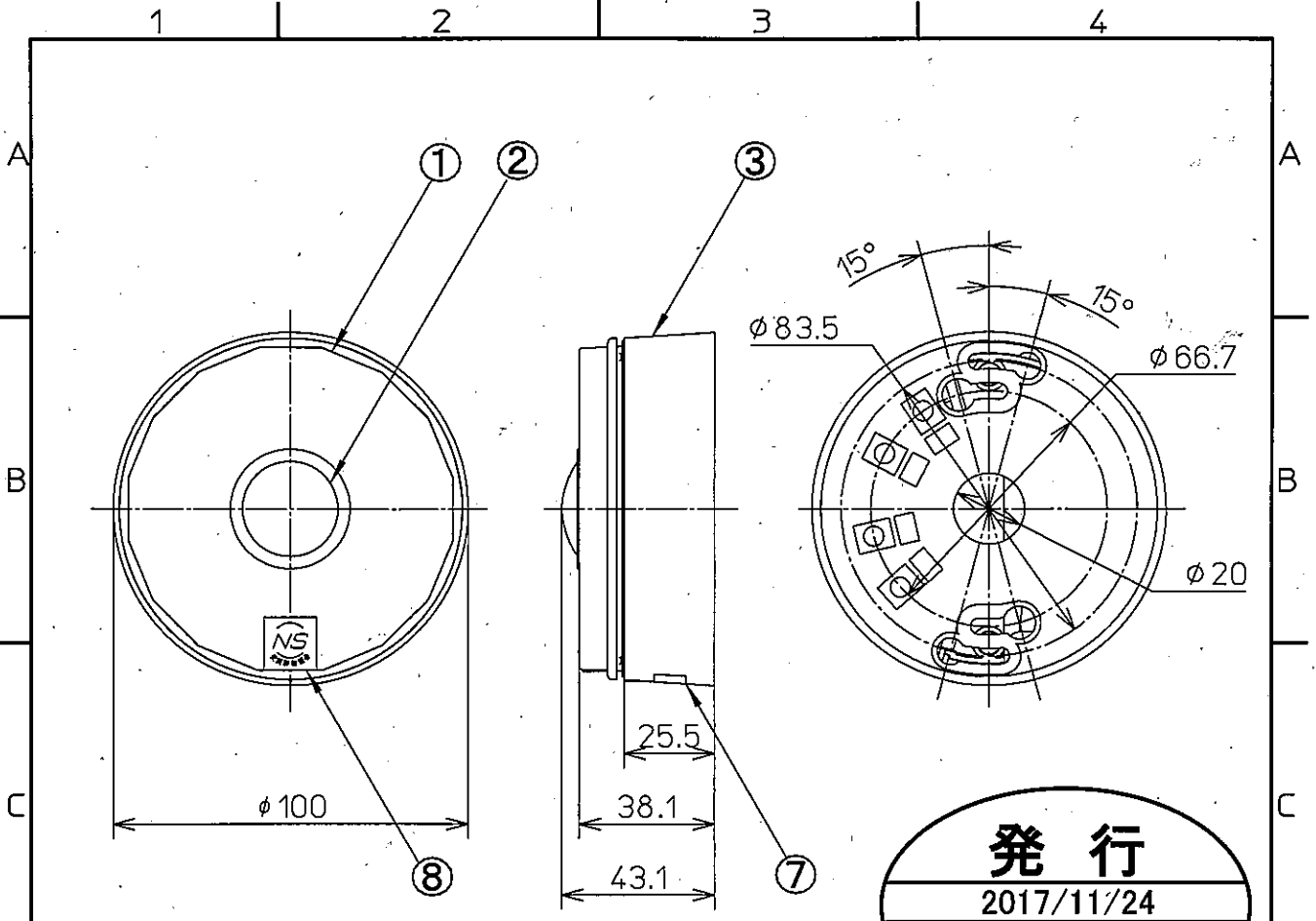
部番	名称	仕様	個数
1	本体	SPCC t1.2	1
2	扉	SPCC t1.2	1
3	鍵	コインキー	1
4	表示部	詳細図参照	1
5	取付金具	SECC t2.0	1
6	銘板	ポリエステル蒸着フィルム	1
7	証票ラベル	ポリエステル蒸着フィルム	1
8	注意ラベル	アート紙	1

仕様	
電源	AC100V±10%
消費電流/皮相電力	最大消費時：4A以下 / 410VA以下
起動信号入力	5ポート、定格入力：DC24V, FWR24Vrms
光警報出力	5ポート、定格出力電圧：DC24V 最大電流：2A(1ポートあたり) 5ポートの合計8A以下
同期出力/同期入力	マスタ/スレーブ同期用
同期周期	1Hz/0.5Hz 設定切替
外部移報出力1~3	無電圧α接点 DC30V/2Amax
質量	約13.5kg(取付金具・電池を除く)
推奨電池 (オプション)	古河電池株式会社製 密閉型ニッケル・カドミウム蓄電池 6Ah/5HR中継器用 20-S108AT DC24V

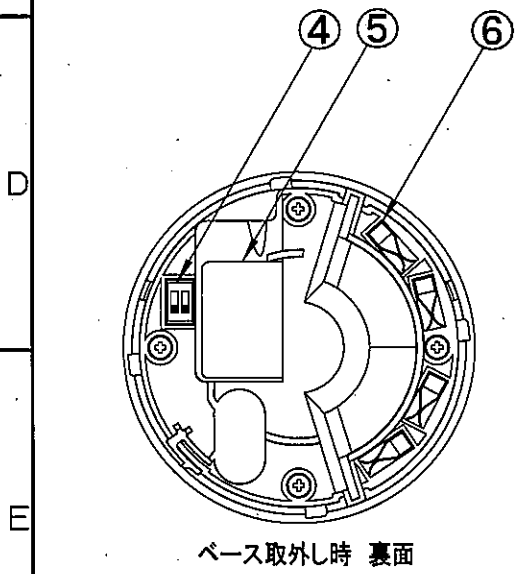
PROJECTION METHOD 投影法	THIRD ANGLE PROJECTION METHOD 第三角法	SCALE 尺 度	~
MATERIAL 材質	*	FINISH 処理	*
DESCRIPTION 名称/型式	<b>光警報制御装置</b>		
DWG. NO.	1	2	3 4 5 6 7 8 9 10
管理コード	FP510-C0001 -		



**SAXA Precision, Inc.**



**発行**  
2017/11/24  
サクサプレジジョン株式会社



## 仕様書

部番	名称	仕様	個数
1	ケース	ABS樹脂(UL94V-0)	1
2	発光部	透明レンズ(UL94V-2)	1
3	シャローベース	ABS樹脂(UL94V-0)	1
4	切替スイッチ	-	1
5	ラベル	-	1
6	中継端子	ばね用りん青銅	4
7	シルク印刷	-	-
8	日本消防検定協会証票	-	1

仕様	
定格電圧	DC24V(完全直流電源のみ有効)
定格時標準動作電流	C-3-15 設定: 67mA(1Hz)/37mA(0.5Hz) C-3-4.7 設定: 29mA(1Hz)/20mA(0.5Hz)
最大消費電流	C-3-15 設定
	C-3-4.7 設定
発光周期	1Hz / 0.5Hz
光度(正面)	C-3-15 設定: 20cd以上
光度(正面)	C-3-4.7 設定: 3.6cd以上
配光特性	EN54-23 準拠
質量	約200g
型式番号	品評光第29~1号

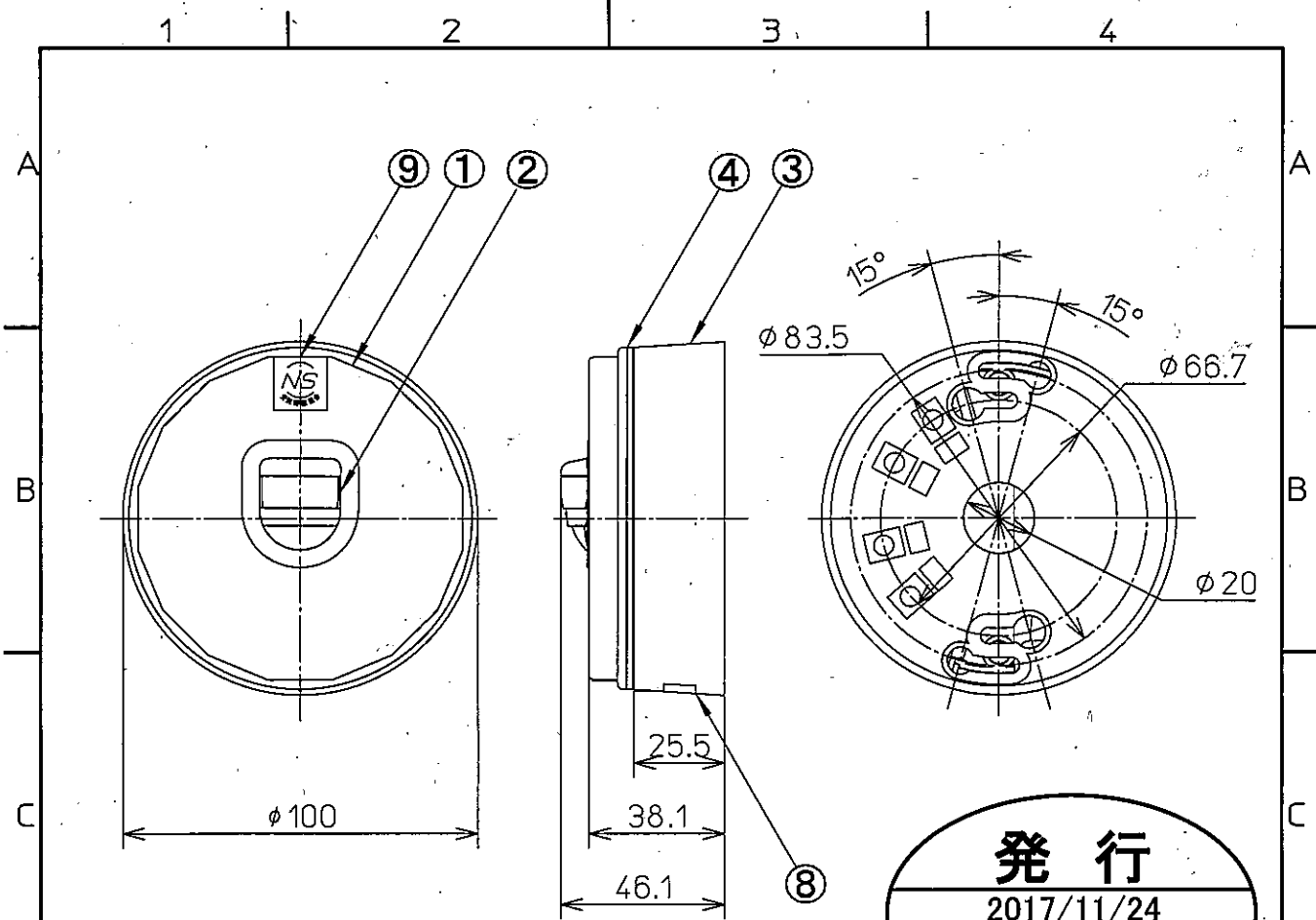
PROJECTION METHOD 投影法	THIRD ANGLE PROJECTION METHOD 第三角法	SCALE 尺 度	1:2
MATERIAL 材質	*	FINISH 処 理	*
DESCRIPTION 名称/型名	光警報装置 / FB210JC		

DWG. NO.	1 2 3 4 5 6 7 8 9 10
管理コード	FB210JC-C0001 -

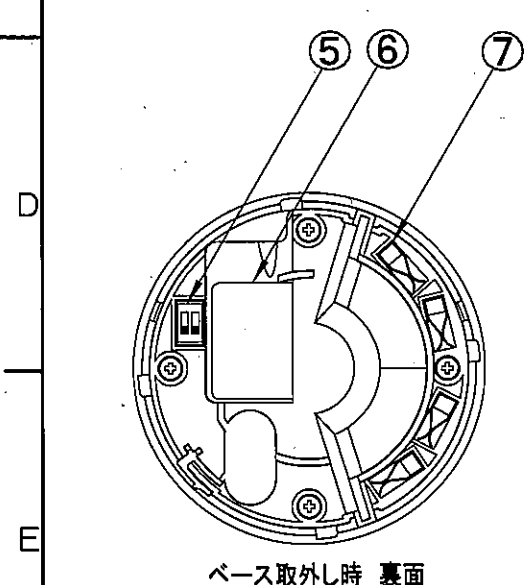


**SAXA Precision, Inc.**

FORM 1 (A4)



**発行**  
2017/11/24  
サクサプレジジョン株式会社



## 仕様書

部番	名称	仕様	個数
1	ケース	ABS樹脂(UL94V-0)	1
2	発光部	透明レンズ(UL94V-2)	1
3	シャローベース	ABS樹脂(UL94V-0)	1
4	Oリング	クロロプレナム	1
5	切替スイッチ	-	1
6	ラベル	-	1
7	中継端子	ばね用りん青銅	4
8	シルク印刷	-	-
9	日本消防検定協会証票	-	1

仕様	
定格電圧	DC24V(完全直流電源のみ有効)
定格時標準動作電流	W-2.4-10 設定: 61mA(1Hz)/36mA(0.5Hz) W-2.4-6 設定: 35mA(1Hz)/25mA(0.5Hz)
最大消費電流	W-2.4-10 設定   自作   103mA(1Hz)   64mA(0.5Hz)   外部同期   131mA(1Hz)   72mA(0.5Hz)
	W-2.4-6 設定   自作   68mA(1Hz)   52mA(0.5Hz)   外部同期   80mA(1Hz)   58mA(0.5Hz)
発光周期	1Hz / 0.5Hz
光度(正面)	W-2.4-10 設定: 40cd以上
光度(背面)	W-2.4-6 設定: 14.4cd以上
配光特性	EN54-23 準拠
質量	約200g
型式番号	品評光第29~2号

PROJECTION METHOD	THIRD ANGLE PROJECTION METHOD	SCALE	1:2
投影法	第三角法	尺 度	
MATERIAL		FINISH	*
材質	*	処理	
DESCRIPTION	名称/型式 光警報装置 / FB210JW		
DWG. NO.	1 2 3 4 5 6 7 8 9 10		
管理コード	FB210JW-E0001 -		

**SAXA Precision, Inc.**