

# 「智頭白鵬」号検定等成績

(検定牛)

令和5年6月12日

性別	生年月日	母の父	母の祖父	母の 祖祖父	と畜 場所	と畜日	と畜 月齢	格付	枝肉 重量	ロース 芯面積	バラ厚	皮下 脂肪厚	歩留	BMS	脂肪 交雑 等級	BCS	オレイン 酸
去勢	R2. 6. 23	百合白清2	平茂勝	安平	名和	R4. 10. 20	27. 9	A 5	535. 6	100	9. 0	2. 2	79. 7	12	5	3	54. 5
去勢	R2. 5. 7	福増	安福久	第1花国	名和	R4. 9. 22	28. 6	A 5	493. 4	79	9. 3	2. 7	77. 3	12	5	3	53. 9
去勢	R2. 6. 12	美津照重	安福久	平茂勝	神戸	R4. 11. 4	28. 8	A 5	511. 4	101	8. 3	1. 4	80. 5	11	5	4	47. 2
去勢	R2. 5. 21	忠富士	福桜(宮崎)	照萩	名和	R4. 9. 22	28. 1	A 5	508. 4	77	9. 2	2. 2	77. 2	11	5	3	52. 3
去勢	R2. 7. 13	花清国	平茂勝	安福165の9	神戸	R4. 11. 4	27. 8	A 4	563. 2	69	8. 5	3. 2	74. 1	7	4	5	56. 0
雌	R2. 5. 29	光平照	勝安波	安福久	神戸	R4. 12. 1	30. 1	A 5	498. 8	100	8. 4	2. 4	79. 7	12	5	3	51. 8
雌	R2. 5. 6	耕富士	勝平正	第1花国	名和	R4. 12. 8	31. 1	A 5	487. 6	90	9. 2	2. 2	79. 2	12	5	3	54. 4
雌	R2. 5. 5	平茂晴	平茂勝	紋次郎	名和	R4. 9. 22	28. 6	A 5	456. 1	86	9. 7	2. 2	79. 4	11	5	3	56. 4
雌	R2. 6. 8	花国白清	平茂勝	安福165の9	名和	R5. 1. 19	31. 4	A 5	450. 7	91	8. 2	2. 2	79. 1	12	5	3	53. 3
雌	R2. 6. 12	美穂国	福桜(宮崎)	平茂勝	名和	R5. 1. 19	31. 3	A 5	557. 9	96	9. 2	3. 4	78. 0	11	5	3	57. 9
雌	R2. 6. 1	勝安波	安福165の9	糸花	名和	R5. 1. 19	31. 6	A 5	491. 0	66	8. 6	3. 5	74. 5	9	5	4	58. 2
去勢	R2. 11. 30	勝安波	北国7の8	安福(岐阜)	名和	R5. 3. 22	27. 7	A 5	557. 4	83	9. 2	2. 6	77. 0	12	5	3	51. 3
雌	R2. 12. 5	寛平茂	福栄	糸北鶴	名和	R5. 4. 13	28. 3	A 5	406. 2	68	8. 3	2. 1	76. 8	10	5	4	52. 9
去勢	R2. 11. 27	百合白清2	安福久	百合茂	名和	R5. 4. 20	28. 8	A 5	474. 0	92	8. 1	1. 6	79. 4	12	5	3	54. 5
去勢	R2. 12. 12	安福久	百合茂	北国7の8	名和	R5. 4. 20	28. 3	A 5	481. 8	70	8. 0	2. 0	76. 1	8	5	4	48. 6
去勢	R2. 12. 20	安福久	北国7の8	平茂勝	名和	R5. 4. 20	28. 0	A 5	506. 0	108	8. 2	1. 1	81. 6	12	5	3	44. 3
雌	R2. 12. 30	光平照	百合白清2	勝忠平	名和	R5. 6. 8	29. 3	A 5	379. 4	73	6. 8	2. 0	76. 9	10	5	3	47. 1

検定牛全体	17頭	491. 7	85. 2	8. 6	2. 3	78. 0	10. 8	4. 9	3. 4	52. 6
去勢	9頭	514. 6	86. 6	8. 6	2. 1	78. 1	10. 8	4. 9	3. 4	51. 4
雌	8頭	466. 0	83. 8	8. 6	2. 5	78. 0	10. 9	5. 0	3. 3	54. 0

作成：鳥取県畜産試験場

# 「智頭白鵬」号 検定牛枝肉写真



去勢(智頭白鵬×百合白清2×平茂勝)  
BMSNo.12, ロ-ス芯 100 cm



去勢(智頭白鵬×福増×安福久)  
BMSNo.12, ロ-ス芯 79 cm



去勢(智頭白鵬×美津照重×安福久)  
BMSNo.11, ロ-ス芯 101 cm



去勢(智頭白鵬×忠富士×福桜(宮崎))  
BMSNo.11, ロ-ス芯 77 cm



去勢(智頭白鵬×花清国×平茂勝)  
BMSNo.7, ロ-ス芯 69 cm



雌(智頭白鵬×光平照×勝安波)  
BMSNo.12, ロ-ス芯 100 cm



雌(智頭白鵬×耕富士×勝平正)  
BMSNo.12, ロ-ス芯 90 cm



雌(智頭白鵬×平茂晴×平茂勝)  
BMSNo.11, ロ-ス芯 86 cm



雌(智頭白鵬×花国白清×平茂勝)  
BMSNo.12, ロ-ス芯 91 cm



雌(智頭白鵬×美穂国×福桜)  
BMSNo.11, ロ-ス芯 96 cm

# 「智頭白鵬」号 検定牛枝肉写真



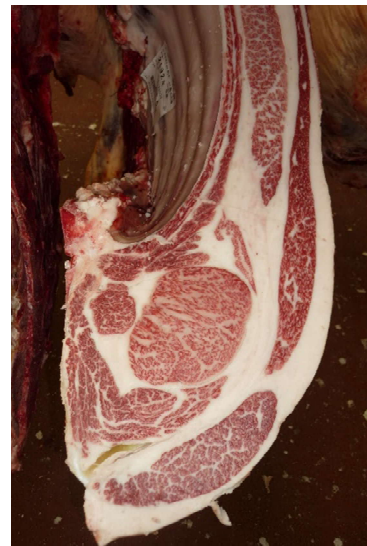
雌(智頭白鵬×勝安波×安福165の9)  
BMSNo.9, ロース芯 66 cm



去勢(智頭白鵬×勝安波×北国7の8)  
BMSNo.12, ロース芯 83 cm



雌(智頭白鵬×寛平茂×福栄)  
BMSNo.10, ロース芯 68 cm



去勢(智頭白鵬×百合白清2×安福久)  
BMSNo.12, ロース芯 92 cm



去勢(智頭白鵬×安福久×百合茂)  
BMSNo.8, ロース芯 70 cm



去勢(智頭白鵬×安福久×北国7の8)  
BMSNo.12, ロース芯 108 cm



雌(智頭白鵬×光平照×百合白清2)  
BMSNo.10, ロース芯 73 cm