



政府統計



平成31年1月分（暫定版：旧集計結果）

賃金、労働時間及び雇用の動き

毎月勤労統計調査地方調査月報

T O T T O R I

鳥取県地域振興部統計課

（平成31年3月29日公表）

毎月勤労統計調査地方調査の説明

お知らせ

- ・平成31年1月に30人以上規模の事業所の標本の部分入替えを行いました。1月は入替え前後の両方の事業所を調べており、今回は、入替え前後の断層に関する分析等に資するため、入替え前の事業所の結果(旧集計版)をまとめました。入替え後の結果公表(新集計版)は、4月中旬に実施予定です。
- ・調査結果概要(P1~2)のグラフデータを規模30人以上から調査対象事業所数の多い規模5人以上に置き換えました。

平成30年1月分公表時からの変更点

平成30年1月に厚生労働省が標本の部分入替えや基準とする母集団労働者数の更新等を行ったことにより、賃金と労働時間の前年同月比には、一定の断層が含まれるため、時系列比較を行う際には留意が必要です。鳥取県では、平成30年1月調査で対象事業所(事業所規模5人以上)のうち約4割の入替を行いました。

I. 第一種事業所の部分入替え方式の導入

調査事業所のうち30人以上の抽出方法は、従来の2~3年に一度行う総入替え方式から、毎年1月分調査時に行う部分入替え方式に平成30年から変更した。

これにより、平成30年1月分から調査対象事業所の約1/2が入替えとなっている。

II. 常用雇用指数等の指数改訂

賃金、労働時間指数とその増減率は、総入替え方式のときに行っていた過去に遡った改訂はしない。常用雇用指数とその増減率は、労働者数推計のベンチマークを平成30年1月分公表で更新したことに伴い、平成30年1月分公表時に過去に遡って改訂した。

III. 常用労働者の定義変更

平成30年1月分調査から、常用労働者の定義を以下のとおり変更した。

(変更後) …平成30年1月分調査から常用労働者とは以下のいずれかに該当するものをいう。

1. 期間を定めずに雇われている者
2. 1か月以上の期間を定めて雇われている者

(変更前) …平成29年12月分調査まで常用労働者とは以下のいずれかに該当するものをいう。

1. 期間を定めずに雇われている者
2. 1カ月を超える期間を定めて雇われている者
3. 臨時又は日雇労働者で前2カ月の各月にそれぞれ18日以上雇われた者

1 調査の目的

この調査は、統計法に基づく基幹統計であって、給与、出勤日数、労働時間及び雇用について、鳥取県における毎月の変動を明らかにすることを目的としている。

2 調査の対象

この調査は、日本標準産業分類に定める「鉱業、採石業、砂利採取業」、「建設業」、「製造業」、「電気・ガス・熱供給・水道業」、「情報通信業」、「運輸業、郵便業」、「卸売業、小売業」、「金融業、保険業」、「不動産業、物品賃貸業」、「学術研究、専門・技術サービス業」、「宿泊業、飲食サービス業」、「生活関連サービス業、娯楽業(その他の生活関連サービス業のうち家事サービス業を除く)」、「教育、学習支援業」、「医療、福祉」、「複合サービス事業」、「サービス業(他に分類されないもの)」、「外国公務を除く)において、常時5人以上の常用労働者を雇用する事業所の中から抽出された約470事業所(うち、30人以上は約230事業所)について行っている。

3 調査事項の定義

(1) 現金給与総額

所得税、社会保険料、組合費、貯金等を差し引く前の総額のことである。

「現金給与総額」とは、「きまって支給する給与(定期給与)」と「特別に支払われた給与(特別給与)」の合計額である。

「きまって支給する給与(定期給与)」とは、労働契約、労働協約、あるいは事業所の給与規則等によってあらかじめ定められている支給条件、算定方法によって支給された給与のことで、「超過労働給与」を含む。

「所定外給与(超過労働給与)」とは、所定の労働時間を超える労働、休日労働、深夜労働に対して支給される給与のことである。

「所定内給与」とは、「きまって支給する給与」から「超過労働給与」を除いたものである。

「特別に支払われた給与(特別給与)」とは、あらかじめ定められた契約や規則等によらないで一時的又は突発的理由に基づいて労働者に現実に支払われた給与、新しい協約により過去にさかのぼって算定された給与の追給額、3か月を超える期間ごとに算定される住宅手当や通勤手当等、並びに賞与のことである。

(2) 出勤日数

労働者が実際に出勤した日数のことである。事業所に出勤しない日は有給でも出勤日にならないが1日のうち1時間でも就業すれば出勤日となる。

(3) 実労働時間

労働者が実際に労働した時間数のことであって、休憩時間は除かれる。ただし運輸関係労働者等の手待ち時間は含める。なお、本来の職務外として行われる当宿直の時間数は含まない。

「総実労働時間数」とは、「所定内労働時間数」と「所定外労働時間数」の合計である。

「所定内労働時間数」とは、事業所の就業規則で定められた正規の始業時刻と終業時刻の間の休憩時間を除いた実労働時間数のことである。

「所定外労働時間数」とは、早出、残業、臨時の呼出、休日出勤などの実労働時間数のことである。

(4) 常用労働者

期間を定めずに又は1か月を超える期間をきめて雇われている者のことである。

1日の労働時間の長短は問わず、いわゆるパートタイマー等も含む。

「パートタイム労働者」とは、常用労働者のうち、1日の労働時間又は1週の労働日数が短い者のことである。

「パートタイム労働者比率」は、常用労働者に占めるパートタイム労働者の割合のことである。

(5) 入職率・離職率

採用（解雇、退職）、出向及び同一企業内の他の事業所からの（への）転勤によって当事業所に入った（を離れた）常用労働者を、前月末常用労働者数で除した値である。

4 調査結果の算定

この結果は、調査事業所からの報告をもとにして事業所規模5人以上の県内すべての事業所に対応するよう推計したものである。事業所規模5人以上の集計には、事業所規模30人以上の事業所も含まれている。

5 利用上の注意

(1) 前年比などの増減率は、調査事業所の抽出替えに伴うギャップ修正をした指数により算出しており、実数で算出した場合と必ずしも一致しない。

(2) 不動産業、物品賃貸業は調査対象事業所が少ないため非公表とするが、調査産業計には含まれる。

(3) 電気・ガス・熱供給・水道業は「電気・ガス業等」、学術研究、専門・技術サービス業は「学術研究等」、宿泊業、飲食サービス業は「宿泊業・飲食業等」、生活関連サービス業、娯楽業は「生活関連サービス等」、サービス業（他に分類されないもの）は「その他のサービス業」と表示する。

(4) 表5-1～3の「○その他」の一括集計に含まれる産業は次のとおりである。

「Eその他」の一括集計に含まれる産業は、「家具・装備品」「化学、石油・石炭」「ゴム製品」「窯業・土石製品」「非鉄金属製造業」「はん用機械器具」「生産用機械器具」「業務用機械器具」「その他の製造業」である。

「Mその他」の一括集計に含まれる産業は、「飲食店」「持ち帰り・配達飲食サービス業」である。

「Pその他」の一括集計に含まれる産業は、「保健衛生」「社会保険・社会福祉・介護事業」である。

「Rその他」の一括集計に含まれる産業は、「廃棄物処理業」「自動車整備業」「機械等修理業」「職業紹介・労働者派遣業」「政治・経済・文化団体」「宗教」「その他のサービス業」である。

(5) 実質賃金指数については、次の算式によって作成している。

$$\text{各月の実質賃金指数} = \frac{\text{各月の名目賃金指数}}{\text{各月の消費者物価指数（持家の帰属家賃を除く総合）}} \times 100$$

6 毎月勤労統計調査地方調査の表章産業の変更について

(1) 毎月勤労統計調査地方調査においては、平成22年1月分から、平成19年11月改訂の日本標準産業分類（以下「新産業分類」という。）に基づく集計結果を公表している。

「調査産業計」、「建設業」、「製造業」、「電気・ガス・熱供給・水道業」、「情報通信業」、「運輸業、郵便業」、「卸売業、小売業」、「金融業、保険業」、「教育、学習支援業」、「医療、福祉」、「複合サービス事業」については、日本標準産業分類（平成14年3月改訂）（以下「旧産業分類」という。）に基づいて公表している平成21年以前の集計結果と接続させているが、「学術研究、専門・技術サービス業」、「宿泊業、飲食サービス業」、「生活関連サービス業、娯楽業」、「サービス業（他に分類されないもの）」については平成21年以前の旧産業分類に基づく集計結果と接続していない。

(2) 平成29年1月公表時から平成25年10月に改定された日本標準産業分類に基づくものとしている。ただし、表章産業の名称に変更はなく、平成28年以前の結果と単純に接続させる扱いとしている。

（注）表章産業の範囲は、「0819 幼保連携型認定こども園」の新設に伴い、「0 教育、学習支援業」、「P 医療、福祉」、「P85 社会保障・社会福祉・介護事業」の範囲に違いが生じるが、影響は大きくないものと考えられる。

7 基準年の変更に伴う指数の改訂について

平成29年1月分公表時から、各指数の基準年を平成22年（2010年）から平成27年（2015年）に更新した。平成28年12月分までの指数については、平成29年1月分以降と比較できるように、平成27年平均が100となるものに遡及改訂した。なお、平成28年12月分までの増減率については遡及改訂していない。改訂後の指数で計算したものと一致しないことがある。

基準年の変更に伴う指数の改訂とは、指数の基準年を西暦年の末尾が0又は5の付く年に変更する改訂のことをいい、5年ごとに行うものである（指数の基準年に関する統計基準（平成22年3月31日総務省告示第112号）に基づく）。

8 指数のギャップ修正について

調査事業所のうち30人以上の抽出方法は、従来の2～3年に一度行う総入替え方式から、毎年1月分調査時に行う部分入替え方式に平成30年から変更した。賃金、労働時間指数とその増減率は、総入替え方式のときに行っていた過去に遡った改訂はしない。常用雇用指数とその増減率は、労働者数推計のベンチマークを平成30年1月分で更新したことに伴い、平成30年1月分公表時に過去に遡って改訂した。

9 「全国調査結果」の数値の取扱いについて

厚生労働省が毎月公表する全国調査結果の公表値において、平成30年11月分確報から、従来公表されてきた値が、平成24年以降において東京都の「500人以上規模の事業所」について復元して再集計された値（再集計値）に変更されました。

このことに伴い、本県の平成30年11月分月報に掲載する全国調査結果も再集計値に変更していますので、平成30年10月分以前の公表値とは接続しないことにご注意ください。

目 次

調査結果の概要（平成31年1月分（暫定版：旧集計結果））	1
統 計 表	
表 1 - 1 現金給与総額	3
表 1 - 2 " 産業、就業形態別	3
表 2 - 1 労働時間	4
表 2 - 2 " 産業、就業形態別	4
表 3 - 1 労働者数	5
表 3 - 2 " 産業、就業形態別	5
表 4 事業所規模別の賃金、労働時間及び労働者数（調査産業計）	6
時系列表 1 パートタイム労働者比率及びパートタイム労働者の 時間当たり給与	6
表 5 - 1 ~ 3 産業別現金給与額、労働時間及び労働者数	7
指 数 表	
第 1 - 1 表 名目賃金指数（現金給与総額 事業所規模 5人以上）	10
" (" 30人以上)	11
第 1 - 2 表 " (きまって支給する給与 事業所規模 5人以上)	12
" (" 30人以上)	13
第 1 - 3 表 " (所定内給与 事業所規模 5人以上)	14
" (" 30人以上)	15
第 2 - 1 表 実質賃金指数（現金給与総額 事業所規模 5人以上）	16
" (" 30人以上)	17
第 2 - 2 表 " (きまって支給する給与 事業所規模 5人以上)	18
" (" 30人以上)	19
第 3 - 1 表 労働時間指数（総実労働時間 事業所規模 5人以上）	20
" (" 30人以上)	21
第 3 - 2 表 " (所定内労働時間 事業所規模 5人以上)	22
" (" 30人以上)	23
第 3 - 3 表 " (所定外労働時間 事業所規模 5人以上)	24
" (" 30人以上)	25
第 4 表 常用雇用指数 (事業所規模 5人以上)	26
" (" 30人以上)	27
特 別 掲 載	
平成30年年末賞与の結果（事業所規模30人以上）	28
全 国 結 果	
平成31年1月分（速報）結果（旧集計結果）	29

調査結果の概要（平成31年1月分）

1 賃金 — 現金給与総額は229,145円（規模5人以上・調査産業計） —

1月の現金給与総額は、規模5人以上で229,145円となった。その名目賃金指数は81.1で前年に比べ3.1%減（うち規模30人以上では253,556円、その名目賃金指数81.6で前年に比べ0.4%増）となった。

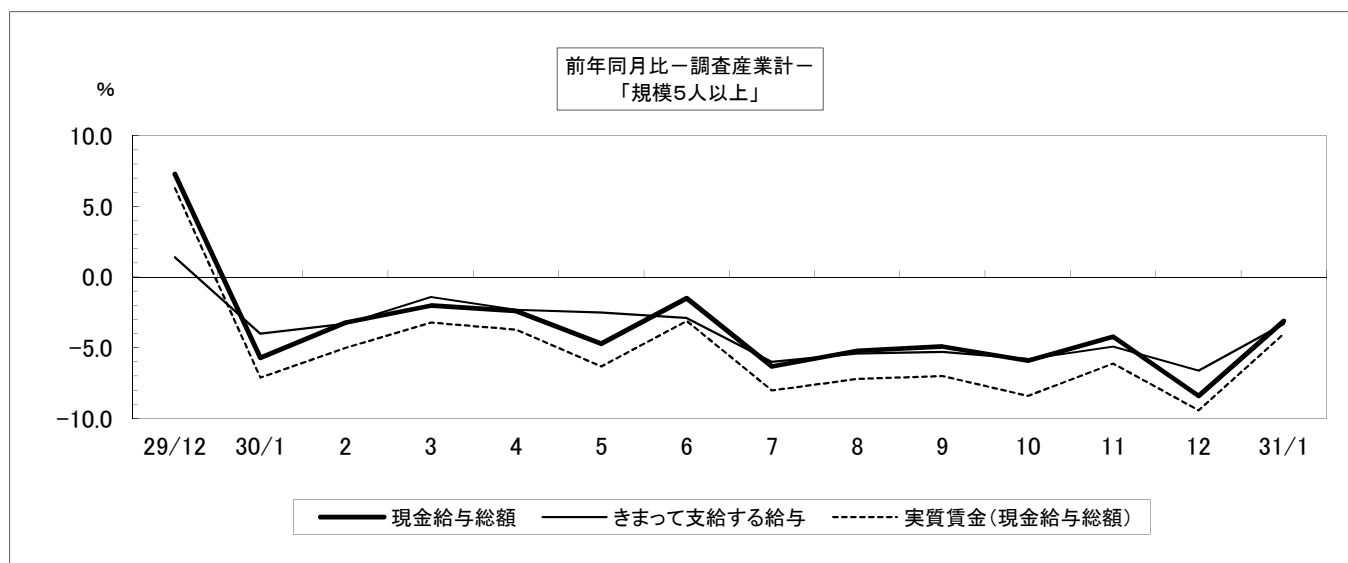
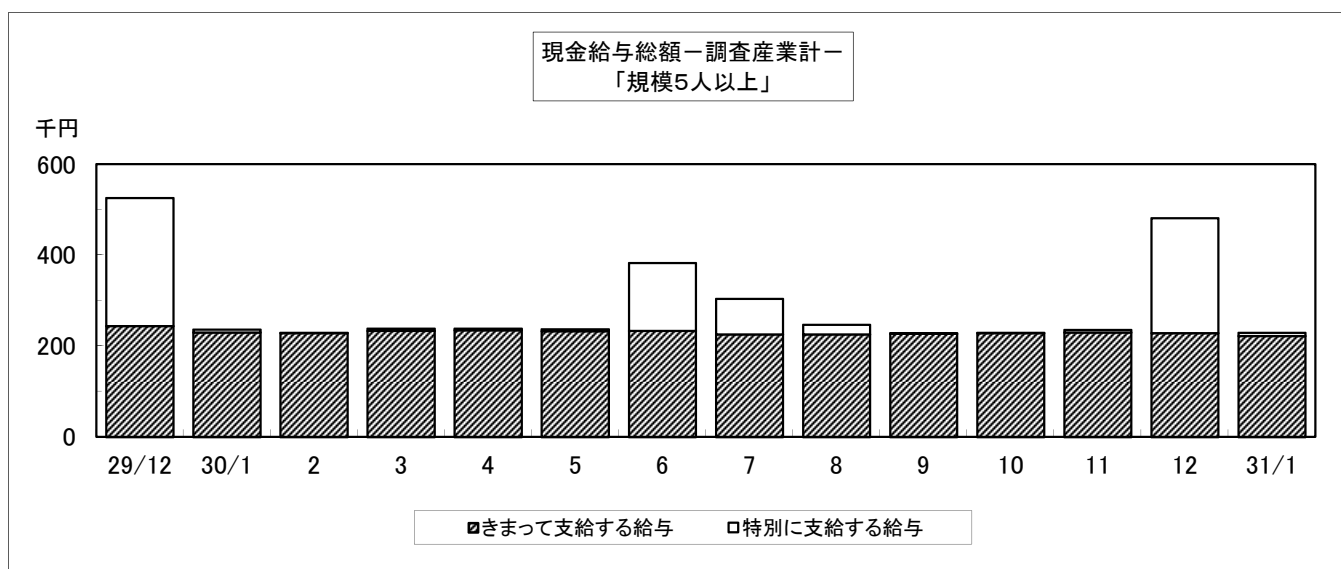
またその実質賃金指数は78.7で前年に比べ4.0%減（うち規模30人以上では79.2で前年に比べて0.5%減）となった。

現金給与総額のうち、きまって支給する給与は222,482円となった。その名目賃金指数は94.1で前年に比べ3.3%減（うち規模30人以上では249,127円、その名目賃金指数96.9で前年に比べ0.4%増）となった。

また、所定内給与は209,423円、その名目賃金指数は94.1で前年に比べ2.9%減（うち規模30人以上では232,202円、その名目賃金指数は96.7で前年に比べ0.9%増）となった。

特別に支払われた給与は6,663円（うち規模30人以上では4,429円）となった。

規模5人以上の現金給与総額を就業形態別にみると、一般労働者は284,108円（うち規模30人以上では297,841円）となり、パートタイム労働者は91,399円（うち規模30人以上では97,887円）となった。



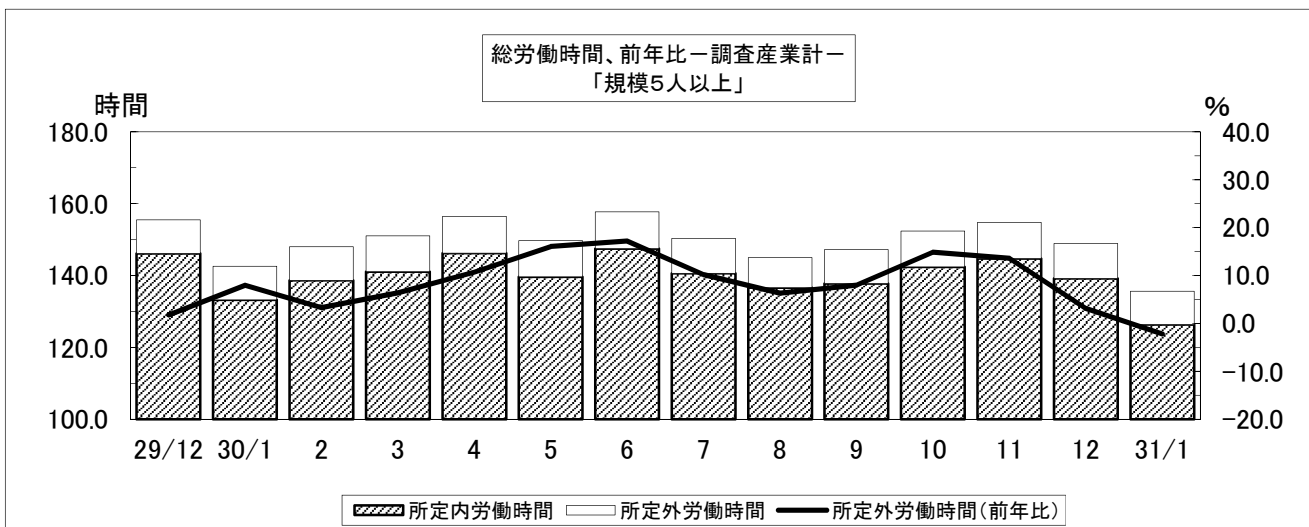
2 労働時間 — 総実労働時間は135.6時間（規模5人以上・調査産業計） —

1月の総実労働時間は、規模5人以上で135.6時間となった。その労働時間指数は88.8で前年に比べ4.9%減（うち規模30人以上では142.5時間、その労働時間指数92.9で前年に比べ1.3%減）となった。

総実労働時間のうち、所定内労働時間は126.4時間となった。その労働時間指数は87.8で前年に比べ5.2%減（うち規模30人以上では130.9時間、労働時間指数90.9で前年に比べ1.8%減）となった。

また、所定外労働時間は9.2時間、その労働時間指数は104.5で前年に比べ2.2%減（うち規模30人以上では11.6時間、その労働時間指数は123.4で前年に比べ5.5%増）となった。

規模5人以上の総実労働時間を就業形態別にみると、一般労働者は153.4時間（うち規模30人以上では154.7時間）となり、パートタイム労働者は90.9時間（うち規模30人以上では99.8時間）となった。



3 常用雇用 — 常用雇用者数は179,480人（規模5人以上・調査産業計） —

1月末の常用労働者数は規模5人以上で179,480人となった。その常用雇用指数は100.2で前年に比べ0.3%増（うち規模30人以上では91,548人、常用雇用指数97.3で前年に比べ0.9%減）となった。

また、規模5人以上の常用労働者のパートタイム労働者比率は28.7%で前年に比べ2.6ポイント増（うち規模30人以上では22.0%で前年に比べ0.5ポイント減）となった。

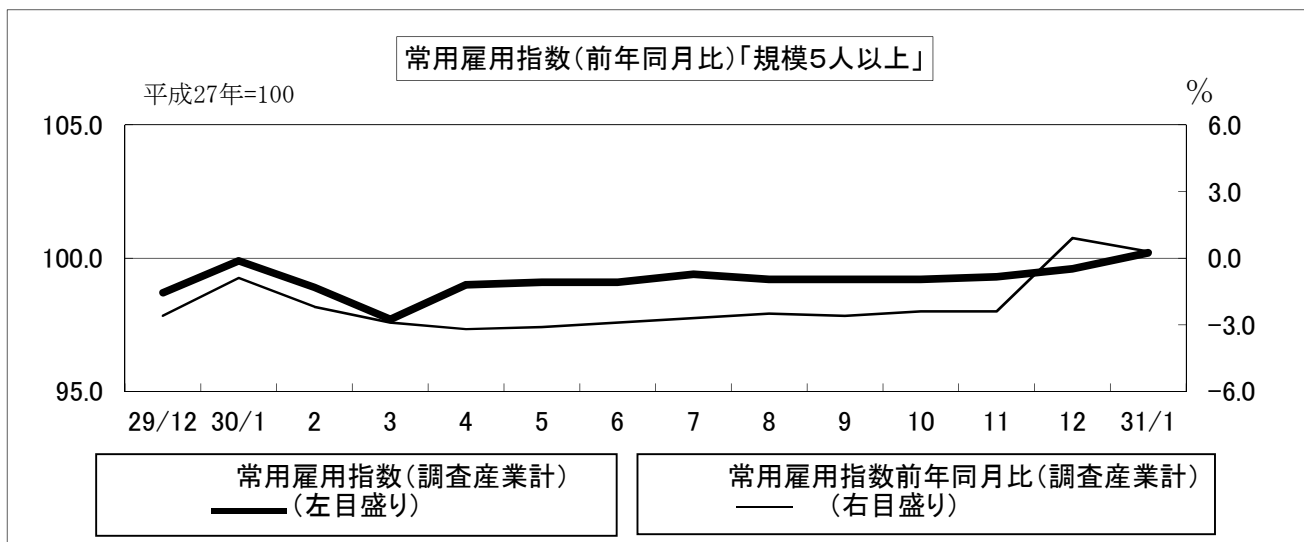


表1-1 現金給与額 (平成31年1月分)

(事業所規模5人以上)

区 分	現金給与総額		きまって支給する給与		Aのうち所定内給与		特別に支払われた給与	
	A+B	前年 同月比	A	前年 同月比	前年 同月比	前年 同月比	B	前年 同月差
	円	%	円	%	円	%	円	円
調査産業計	229,145	-3.1	222,482	-3.3	209,423	-2.9	6,663	162
建設業	237,291	-6.7	216,410	-14.1	210,453	-14.7	20,881	18,455
製造業	235,738	1.5	224,474	1.5	203,810	0.9	11,264	160
電気・ガス業等	383,408	1.1	363,299	-3.2	340,010	-1.9	20,109	16,340
情報通信業	308,052	3.6	296,279	1.1	274,273	3.8	11,773	7,568
運輸業,郵便業	271,198	-5.5	271,198	-5.3	229,517	-4.0	0	-446
卸売業,小売業	206,462	3.4	193,842	6.6	186,586	8.3	12,620	-5,364
金融業,保険業	277,732	-0.5	277,732	-0.5	269,599	0.4	0	-209
学術研究等	289,796	-3.6	289,796	-1.4	272,988	-1.6	0	-6,740
宿泊業・飲食業等	121,135	-7.3	119,150	-7.4	113,408	-6.2	1,985	80
生活関連サービス等	127,361	-37.8	127,361	-34.3	123,550	-35.3	0	-11,282
教育,学習支援業	304,691	-7.0	304,538	-7.0	301,967	-7.0	153	153
医療,福祉	240,818	-2.5	240,060	-2.7	226,283	-2.9	758	645
複合サービス事業	260,389	-16.8	258,575	-14.2	246,537	-12.6	1,814	-9,564
その他のサービス業	184,594	-9.2	183,474	-9.3	173,829	-7.5	1,120	240
(うち事業所規模30人以上)								
調査産業計	253,556	0.4	249,127	0.4	232,202	0.9	4,429	26
建設業	283,061	-4.8	283,061	-1.0	270,256	-2.1	0	-11,255
製造業	248,394	0.9	236,443	1.0	213,985	1.4	11,951	29
電気・ガス業等	397,991	2.3	374,412	-2.6	351,616	-0.8	23,579	18,927
情報通信業	374,091	9.7	349,865	2.6	319,027	3.3	24,226	24,226
運輸業,郵便業	270,524	-7.5	270,524	-7.5	237,886	-1.5	0	0
卸売業,小売業	171,086	5.9	170,946	6.0	161,143	6.1	140	-60
金融業,保険業	295,082	-1.2	295,082	-1.2	286,919	-1.3	0	0
学術研究等	352,828	1.1	352,828	1.1	321,080	1.0	0	0
宿泊業・飲食業等	139,896	-1.0	139,668	0.5	125,703	-0.1	228	-2,110
生活関連サービス等	142,054	4.6	142,054	4.7	137,814	4.6	0	0
教育,学習支援業	345,631	-0.1	345,631	-0.2	341,818	-0.2	0	0
医療,福祉	285,462	1.4	284,709	1.2	267,381	0.6	753	568
複合サービス事業	273,250	-16.0	272,982	-7.0	255,154	-5.2	268	-31,670
その他のサービス業	171,922	0.3	171,796	0.4	159,972	1.7	126	-29

表1-2 現金給与額 産業、就業形態別 (平成31年1月分)

(事業所規模5人以上)

区 分	現金給与総額		きまって支給する給与		Aのうち所定内給与		特別に支払われた給与	
	A+B	前年 同月比	A	前年 同月比	前年 同月比	前年 同月比	B	前年 同月差
	円	%	円	%	円	%	円	円
一般労働者								
調査産業計	284,108	-1.2	275,252	-1.3	258,085	-1.0	8,856	262
製造業	259,997	2.0	247,254	2.0	223,736	1.3	12,743	331
卸売業,小売業	282,306	-2.8	261,961	1.6	251,662	3.7	20,345	-12,416
医療,福祉	293,425	0.2	292,399	0.1	275,571	-0.2	1,026	913
パートタイム労働者								
調査産業計	91,399	-1.6	90,232	-2.1	87,466	-2.1	1,167	576
製造業	98,126	-5.1	95,249	-4.5	90,775	-4.1	2,877	-771
卸売業,小売業	90,679	1.7	89,851	0.8	87,241	0.6	828	828
医療,福祉	98,191	-9.2	98,158	-9.2	92,655	-9.8	33	-80
(うち事業所規模30人以上)								
一般労働者								
調査産業計	297,841	-0.1	292,357	-0.1	271,888	0.6	5,484	57
製造業	265,358	1.2	252,563	1.4	228,312	1.7	12,795	15
卸売業,小売業	267,919	6.9	267,785	7.1	250,270	7.1	134	-303
医療,福祉	316,697	0.0	315,806	-0.3	296,634	-0.7	891	721
パートタイム労働者								
調査産業計	97,887	1.0	97,167	1.2	92,699	1.2	720	-185
製造業	111,858	-3.9	106,703	-4.2	98,676	-4.1	5,155	182
卸売業,小売業	91,598	5.5	91,452	5.4	87,979	5.8	146	146
医療,福祉	118,175	-3.5	118,162	-3.3	110,709	-4.9	13	-240

表2-1 労働時間 (平成31年1月分)

(事業所規模5人以上)

区 分	出 勤		総実労働時間		所定内労働時間		所定外労働時間	
	日 数	前 年 同月差	A+B	前 年 同月比	A	前 年 同月比	B	前 年 同月比
	日	日	時間	%	時間	%	時間	%
調 査 産 業 計	17.6	-0.8	135.6	-4.9	126.4	-5.2	9.2	-2.2
建 設 業	17.5	-1.4	129.5	-11.2	125.7	-10.0	3.8	-38.7
製 造 業	17.9	-0.2	147.0	-1.2	133.9	-1.4	13.1	0.7
電 気・ガ ス 業	17.5	0.1	133.1	-2.6	126.8	-2.4	6.3	-7.4
情 報 通 信 業	17.7	-3.2	145.9	-13.5	134.7	-12.8	11.2	-20.6
運 輸 業, 郵 便 業	20.1	0.5	173.9	2.3	147.9	-3.2	26.0	51.9
卸 売 業, 小 売 業	17.6	-2.0	128.2	-7.2	123.1	-6.3	5.1	-23.9
金 融 業, 保 険 業	16.9	-0.5	130.2	-1.1	124.5	-1.9	5.7	21.3
学 術 研 究 等	16.8	-0.1	136.5	-0.9	127.5	-1.3	9.0	4.6
宿 泊 業・飲 食 業 等	16.9	-0.7	113.3	-7.1	107.9	-6.4	5.4	-19.4
生 活 関 連 サ ー ビ ス 等	16.8	-0.8	115.6	-13.8	112.3	-10.3	3.3	-62.9
教 育, 学 習 支 援 業	15.9	-1.2	134.1	-8.1	114.6	-7.7	19.5	-10.1
医 療, 福 祉	17.5	-0.7	133.8	-4.9	127.6	-6.1	6.2	24.0
複 合 サ ー ビ ス 事 業	18.4	0.1	144.2	-1.3	137.7	-0.7	6.5	-12.2
そ の 他 の サ ー ビ ス 業	18.3	-0.2	137.1	-2.5	130.6	-0.8	6.5	-28.6
(うち事業所規模30人以上)								
調 査 産 業 計	17.9	-0.4	142.5	-1.3	130.9	-1.8	11.6	5.5
建 設 業	16.9	-0.3	133.2	-3.0	126.4	-3.6	6.8	11.5
製 造 業	17.8	-0.2	149.6	-1.7	135.5	-0.9	14.1	-7.9
電 気・ガ ス 業 等	17.7	0.4	133.5	-1.5	126.9	-1.7	6.6	1.5
情 報 通 信 業	19.5	-1.9	160.2	-8.7	147.1	-10.5	13.1	18.0
運 輸 業, 郵 便 業	20.2	0.3	176.4	4.2	153.7	1.1	22.7	30.5
卸 売 業, 小 売 業	18.6	0.2	128.5	2.1	121.4	2.4	7.1	-1.4
金 融 業, 保 険 業	17.6	-0.2	135.9	-0.9	130.9	-0.7	5.0	-3.8
学 術 研 究 等	16.9	-0.7	144.1	-4.1	127.9	-5.3	16.2	5.9
宿 泊 業・飲 食 業 等	18.0	-0.2	124.5	-1.8	115.5	-1.9	9.0	-2.2
生 活 関 連 サ ー ビ ス 等	15.2	0.4	107.5	4.1	104.0	3.7	3.5	20.8
教 育, 学 習 支 援 業	17.1	-0.1	148.1	0.1	125.3	-0.1	22.8	1.8
医 療, 福 祉	17.5	-1.0	139.2	-5.1	131.8	-6.7	7.4	34.6
複 合 サ ー ビ ス 事 業	18.2	-0.6	141.8	-5.6	133.1	-2.7	8.7	-35.6
そ の 他 の サ ー ビ ス 業	18.4	-0.1	134.5	1.1	126.7	2.0	7.8	-10.3

表2-2 労働時間 産業、就業形態別 (平成31年1月分)

(事業所規模5人以上)

区 分	出 勤		総実労働時間		所定内労働時間		所定外労働時間	
	日 数	前 年 同月差	A+B	前 年 同月比	A	前 年 同月比	B	前 年 同月比
一般労働者	日	日	時間	%	時間	%	時間	%
調 査 産 業 計	18.5	-0.6	153.4	-4.0	141.5	-4.4	11.9	0.8
製 造 業	18.1	-0.1	153.3	-1.1	138.8	-1.4	14.5	3.6
卸 売 業, 小 売 業	18.4	-2.3	150.0	-12.3	142.6	-11.1	7.4	-31.5
医 療, 福 祉	18.4	-0.7	149.7	-3.6	142.6	-4.8	7.1	29.0
パートタイム労働者	日	日	時間	%	時間	%	時間	%
調 査 産 業 計	15.4	-1.0	90.9	-3.4	88.5	-3.3	2.4	-4.0
製 造 業	16.8	-0.4	111.1	-2.8	105.8	-1.6	5.3	-22.1
卸 売 業, 小 売 業	16.4	-1.8	95.1	-2.9	93.4	-3.0	1.7	0.0
医 療, 福 祉	15.1	-0.2	90.5	-6.7	86.9	-6.9	3.6	0.0
(うち事業所規模30人以上)								
一般労働者	日	日	時間	%	時間	%	時間	%
調 査 産 業 計	18.3	-0.5	154.7	-2.0	140.7	-2.8	14.0	6.1
製 造 業	17.9	-0.3	152.9	-1.6	138.2	-1.1	14.7	-6.4
卸 売 業, 小 売 業	19.5	-0.3	162.2	1.8	148.7	1.4	13.5	6.3
医 療, 福 祉	17.9	-1.1	146.1	-5.9	138.1	-7.6	8.0	35.6
パートタイム労働者	日	日	時間	%	時間	%	時間	%
調 査 産 業 計	16.6	0.0	99.8	0.8	96.6	1.5	3.2	-15.8
製 造 業	17.1	-0.1	123.1	-0.9	113.7	1.0	9.4	-19.7
卸 売 業, 小 売 業	17.8	0.5	100.7	3.4	98.9	4.1	1.8	-28.0
医 療, 福 祉	15.5	-0.9	102.8	-4.0	98.2	-5.2	4.6	31.5

表3-1 労働者数 (平成31年1月分)

(事業所規模5人以上)

区分	常用		パートタイム		入職率		離職率	
	労働者数	前年同月比	労働者比率	前年同月差	%	前年同月差	%	前年同月差
調査産業計	179,480	0.3	28.7	2.6	1.51	0.56	1.62	0.25
建設業	11,595	-2.1	23.6	20.4	5.34	5.27	5.97	5.97
製造業	30,988	3.4	15.1	0.2	0.75	0.34	0.81	-0.32
電気・ガス業等	1,287	-0.3	6.4	1.4	0.00	-0.39	0.00	-0.39
情報通信業	2,564	1.1	14.9	8.6	0.08	-1.15	0.39	0.19
運輸業, 郵便業	10,246	-7.5	11.0	1.0	0.45	-1.33	1.37	0.83
卸売業, 小売業	31,200	-1.0	39.5	-5.6	0.78	-0.13	1.38	-0.81
金融業, 保険業	5,022	-1.7	13.0	5.1	0.75	-0.03	1.35	-0.41
学術研究等	3,291	1.7	19.8	11.2	0.21	0.21	0.00	-0.89
宿泊業・飲食業等	14,049	-0.5	65.4	4.2	0.51	-0.85	1.57	-2.17
生活関連サービス等	4,477	-3.2	56.0	14.4	0.60	-1.91	4.14	0.69
教育, 学習支援業	13,359	2.5	29.4	9.9	2.12	0.63	0.54	-0.06
医療, 福祉	37,112	1.0	26.9	2.1	2.41	1.76	1.39	0.72
複合サービス事業	1,934	-1.8	6.9	3.0	0.92	-0.26	1.99	1.63
その他のサービス業	10,703	4.7	26.1	-1.4	2.10	0.26	2.18	0.26
(うち事業所規模30人以上)								
調査産業計	91,548	-0.9	22.0	-0.5	1.23	0.38	1.81	0.34
建設業	2,588	1.2	3.8	-0.4	0.00	-0.31	0.54	0.54
製造業	22,698	-0.1	11.1	0.2	0.72	0.18	0.92	-0.20
電気・ガス業等	1,035	-1.0	8.0	1.9	0.00	-0.48	0.00	-0.48
情報通信業	1,244	-3.0	3.1	-0.3	0.16	-0.07	0.80	0.41
運輸業, 郵便業	6,993	-2.5	10.1	1.8	0.67	-1.25	1.64	0.81
卸売業, 小売業	10,983	-4.0	54.6	0.5	1.19	0.45	2.23	-0.40
金融業, 保険業	2,481	-0.1	9.4	-0.8	0.40	0.12	0.28	-0.40
学術研究等	796	-0.9	3.1	0.0	0.89	0.89	0.00	0.00
宿泊業・飲食業等	3,831	-6.0	59.9	1.6	1.84	1.22	5.10	1.78
生活関連サービス等	1,512	-0.7	55.8	-1.5	1.67	1.10	11.46	8.08
教育, 学習支援業	7,905	0.5	19.3	1.9	0.37	-0.94	0.56	-0.42
医療, 福祉	22,168	-0.9	15.8	-2.3	2.48	1.93	1.68	0.58
複合サービス事業	700	2.0	12.0	10.0	0.85	0.85	1.98	0.97
その他のサービス業	6,272	3.7	32.7	-3.4	1.34	-1.33	3.48	0.40

表3-2 労働者数 産業、就業形態別 (平成31年1月分)

(事業所規模5人以上)

区分	常用		入職率		離職率	
	労働者数	前年同月比	%	前年同月差	%	前年同月差
一般労働者						
調査産業計	128,025	-3.2	0.92	0.16	1.51	0.57
製造業	26,322	3.3	0.50	0.17	0.78	-0.16
卸売業, 小売業	18,868	9.0	0.41	-0.70	0.83	-1.48
医療, 福祉	27,138	-1.7	2.48	2.01	1.54	0.96
パートタイム労働者						
調査産業計	51,455	10.4	3.01	1.53	1.89	-0.71
製造業	4,666	4.9	2.21	1.35	1.02	-1.17
卸売業, 小売業	12,332	-13.2	1.34	0.68	2.21	0.17
医療, 福祉	9,974	9.5	2.23	1.04	1.00	0.05
(うち事業所規模30人以上)						
一般労働者						
調査産業計	71,412	-0.2	0.99	0.38	1.21	0.38
製造業	20,188	-0.3	0.61	0.19	0.91	0.13
卸売業, 小売業	4,987	-5.0	0.89	0.40	0.50	-0.73
医療, 福祉	18,667	2.0	2.11	1.64	1.46	0.58
パートタイム労働者						
調査産業計	20,136	-3.0	2.08	0.42	3.89	0.28
製造業	2,510	1.4	1.55	0.01	1.00	-2.90
卸売業, 小売業	5,996	-3.2	1.44	0.50	3.64	-0.16
医療, 福祉	3,501	-13.7	4.47	3.57	2.87	0.77

(注) 1) パートタイム労働者比率は、常用労働者に占めるパートタイム労働者の割合。

2) 入職(離職)率は、前月末労働者に対する入職(離職)の割合。

表4 事業所規模別の賃金、労働時間及び労働者数
(調査産業計) (平成31年1月分)

規 模	現金給与	きまって	所 定 内	特 別 に	総 実	所定内	所定外	前 調 査	増 加	減 少	本 調 査
	総 額	支給する	給 与	支 払 わ れ	労 働	労 働	労 働	期 間 末			
	円	円	円	円	時間	時間	時間	人	人	人	人
5～29人											
計	203,606	194,606	185,591	9,000	128.4	121.7	6.7	87,590	1,582	1,240	87,932
男	243,865	229,754		14,111	135.7	127.3	8.4	47,496	773	876	47,393
女	156,227	153,243		2,984	119.8	115.1	4.7	40,094	809	364	40,539
30～99人											
計	237,304	229,964	219,066	7,340	142.5	131.2	11.3	52,768	670	1,076	52,362
男	286,888	277,375		9,513	155.3	140.5	14.8	26,436	268	376	26,328
女	187,344	182,193		5,151	129.6	121.9	7.7	26,332	402	700	26,034
100人以上											
計	275,323	274,792	249,796	531	142.6	130.5	12.1	39,313	463	590	39,186
男	336,114	335,477		637	157.0	140.0	17.0	18,556	164	202	18,518
女	220,917	220,481		436	129.7	122.0	7.7	20,757	299	388	20,668

時系列表1 パートタイム労働者比率及びパートタイム労働者の時間当たり給与 (調査産業計)

年 月	パートタイム労働者比率				パートタイム労働者の時間当たり給与			
	事業所規模5人以上		うち規模30人以上		事業所規模5人以上		うち規模30人以上	
		前年差		前年差		前年比		前年比
	% ポイント		% ポイント		円	%	円	%
平成27年	21.7	-3.4	18.9	-3.3	956	0.1	1,011	1.5
28年	21.4	-0.3	19.0	0.1	991	3.7	1,043	3.2
29年	22.1	0.7	18.6	-0.4	1,021	3.0	1,054	1.1
30年	26.2	4.1	22.0	3.4	963	-5.7	958	-9.1
平成29年12月	21.4	0.1	19.0	0.4	1,019	1.5	1,035	0.0
平成30年1月	26.1	4.6	22.5	3.6	976	-3.7	962	-7.3
2月	26.7	4.0	22.9	4.5	961	-7.0	953	-11.7
3月	26.0	3.3	22.7	4.0	970	-5.5	973	-9.6
4月	25.5	3.0	22.1	3.9	947	-6.5	944	-11.6
5月	25.2	3.1	21.8	3.5	975	-5.9	969	-9.0
6月	25.3	3.3	21.4	3.2	960	-5.8	949	-9.7
7月	27.3	5.3	21.5	3.2	955	-6.0	948	-9.8
8月	27.1	5.1	21.5	2.6	971	-4.0	974	-6.7
9月	25.8	3.7	21.3	2.6	959	-4.6	950	-7.0
10月	26.2	4.7	21.6	2.8	958	-7.0	953	-10.8
11月	26.6	4.5	22.2	3.3	966	-5.7	962	-8.7
12月	26.9	5.5	22.3	3.3	969	-4.9	967	-6.6
平成31年1月	28.7	2.6	22.0	-0.5	988	1.2	960	-0.2

(注) 時間当たり給与は、所定内給与を所定内労働時間で除し四捨五入により算出している。

第1-1表 名目賃金指数（現金給与総額）

（平成31年1月分）

（事業所規模5人以上）

（平成27年=100）

区分	調査産業計		建設業		製造業		電気・ガス業等		情報通信業		運輸業, 郵便業		卸売業, 小売業		金融業, 保険業	
	前年比		前年比		前年比		前年比		前年比		前年比		前年比		前年比	
平成26年	96.7	6.3	97.4	3.8	98.1	11.1	101.1	-4.4	118.4	13.2	108.8	1.1	91.0	10.0	91.8	12.3
27	100.0	3.4	100.0	2.6	100.0	2.0	100.0	-1.2	100.0	-15.5	100.0	-8.1	100.0	9.9	100.0	8.9
28	99.7	-0.3	100.7	0.7	101.2	1.2	106.7	6.8	108.9	8.9	92.9	-7.2	99.6	-0.4	87.3	-12.7
29	101.9	2.2	92.9	-7.7	104.2	3.0	102.6	-3.8	99.6	-8.5	104.1	12.1	100.8	1.2	89.3	2.3
30	97.0	-4.8	96.5	3.9	104.2	0.0	91.2	-11.1	98.5	-1.1	102.4	-1.6	91.7	-9.0	84.0	-5.9
29年12月	186.1	7.3	128.1	-15.1	191.4	5.9	204.2	-7.3	205.1	-11.2	192.1	26.8	172.7	9.2	165.4	56.0
30年1月	83.7	-5.7	83.2	-9.9	87.6	-0.5	71.5	-10.6	77.8	-14.0	96.8	10.8	83.1	-13.2	63.6	-13.6
2	81.2	-3.2	83.0	2.7	84.8	-0.6	70.4	-14.0	78.7	-4.4	93.4	6.1	74.4	-12.2	63.8	-6.0
3	84.3	-2.0	85.1	2.5	85.8	-1.9	72.1	-11.5	77.8	-18.1	101.0	17.2	76.8	-11.8	72.2	7.1
4	84.4	-2.4	84.7	5.0	88.4	-0.7	70.5	-24.8	78.6	-2.8	94.8	4.5	79.4	-11.1	70.0	-3.8
5	83.8	-4.7	83.7	2.2	88.7	0.1	69.8	-13.5	76.9	-11.3	93.9	9.8	81.7	-10.2	72.4	-36.8
6	135.6	-1.5	106.5	12.6	123.3	-3.7	199.3	-7.7	157.5	29.2	157.8	-3.8	105.7	-4.3	155.0	2.9
7	107.5	-6.3	109.8	7.9	139.4	5.1	71.2	-7.2	140.0	7.5	102.4	0.6	104.9	-11.4	74.4	4.5
8	87.3	-5.2	109.9	-2.8	96.7	-1.2	73.8	-6.3	76.5	6.3	90.1	2.2	87.8	-8.9	68.4	2.5
9	81.0	-4.9	89.9	7.4	87.5	0.5	67.6	-7.7	76.8	-0.3	81.5	-7.2	81.4	-6.2	70.0	3.7
10	81.1	-5.9	87.5	4.0	87.6	1.3	70.4	-18.0	77.1	3.8	84.1	-4.6	81.8	-6.4	68.0	-10.2
11	83.4	-4.2	86.6	-4.6	97.2	10.5	68.6	-13.2	78.3	-0.5	85.4	-4.3	84.0	-5.7	70.7	-10.1
12	170.4	-8.4	148.4	15.8	183.5	-4.1	189.7	-7.1	185.5	-9.6	148.1	-22.9	159.9	-7.4	159.7	-3.4
31年1月	81.1	-3.1	77.6	-6.7	88.9	1.5	72.3	1.1	80.6	3.6	91.5	-5.5	85.9	3.4	63.3	-0.5

区分	学術研究等		宿泊業・飲食業等		生活関連サービス等		教育, 学習支援業		医療, 福祉		複合サービス事業		その他のサービス業	
	前年比		前年比		前年比		前年比		前年比		前年比		前年比	
平成26年	129.7	2.6	107.1	23.6	115.8	-4.2	90.3	4.2	94.7	0.8	93.9	-4.1	95.1	7.6
27	100.0	-23.0	100.0	-6.7	100.0	-13.6	100.0	10.6	100.0	5.6	100.0	6.6	100.0	5.1
28	109.1	9.1	91.8	-8.1	110.5	10.5	96.5	-3.5	101.5	1.5	107.5	7.5	97.6	-2.4
29	120.7	10.6	90.2	-1.7	139.3	26.1	95.9	-0.6	106.5	4.9	117.0	8.8	99.0	1.4
30	129.1	7.0	92.3	2.3	139.8	0.4	95.9	0.0	97.9	-8.1	112.3	-4.0	109.2	10.3
29年12月	237.3	24.5	115.9	-15.2	241.5	47.1	207.4	0.3	208.0	10.2	232.7	6.9	151.3	11.0
30年1月	110.7	16.2	96.4	12.6	133.2	19.1	75.7	2.9	83.6	-8.9	98.7	-13.0	93.0	9.9
2	110.4	17.4	85.2	5.1	132.8	22.6	77.7	3.5	82.8	-3.8	92.4	-0.3	92.6	6.4
3	117.8	14.3	87.5	-3.3	146.1	35.3	81.2	8.4	86.0	-1.5	93.2	-1.0	96.3	5.0
4	110.1	18.4	93.5	3.7	125.5	8.3	79.8	8.6	86.7	-2.3	96.2	-0.6	94.4	7.0
5	107.6	-2.8	94.4	4.1	126.0	15.4	76.2	2.1	84.6	-1.4	88.2	-4.8	93.6	9.3
6	166.3	20.0	96.0	7.5	176.9	23.4	202.4	5.6	126.5	-9.4	214.8	4.3	167.1	26.3
7	114.4	-26.4	104.0	9.2	177.4	0.3	71.0	-7.9	118.3	-14.0	105.7	8.7	103.5	7.5
8	118.2	7.7	89.5	-3.9	126.4	-11.2	70.0	-6.2	84.2	-6.9	95.8	-7.2	100.1	3.9
9	107.8	4.7	81.5	-1.3	117.6	-12.9	70.3	-7.5	80.9	-7.3	84.0	-9.1	94.8	3.5
10	108.8	4.9	80.9	-0.1	123.3	-12.7	72.0	-5.9	80.0	-10.0	85.4	-6.9	95.8	5.9
11	114.8	9.6	81.7	-5.7	119.9	-12.9	71.3	-6.3	81.3	-6.0	84.6	-7.5	94.9	1.9
12	262.5	10.6	117.3	1.2	172.0	-28.8	202.6	-2.3	179.3	-13.8	208.4	-10.4	184.6	22.0
31年1月	106.7	-3.6	89.4	-7.3	82.8	-37.8	70.4	-7.0	81.5	-2.5	82.1	-16.8	84.4	-9.2

第1-1表 名目賃金指数（現金給与総額）

（平成31年1月分）

（事業所規模30人以上）

（平成27年=100）

区分	調査産業計		建設業		製造業		電気・ガス業等		情報通信業		運輸業, 郵便業		卸売業, 小売業		金融業, 保険業	
	前年比		前年比		前年比		前年比		前年比		前年比		前年比		前年比	
平成26年	97.7	2.8	118.3	-0.8	96.5	8.0	99.9	-1.0	100.8	8.5	104.7	-4.3	106.4	0.8	84.7	5.3
27	100.0	2.4	100.0	-15.5	100.0	3.6	100.0	0.2	100.0	-0.8	100.0	-4.4	100.0	-6.1	100.0	18.1
28	101.1	1.1	102.8	2.8	101.4	1.4	99.5	-0.6	101.8	1.8	99.0	-1.0	105.1	5.1	95.7	-4.3
29	102.0	0.9	108.1	5.2	105.1	3.6	101.0	1.5	100.2	-1.6	99.6	0.6	110.0	4.7	98.6	3.0
30	97.9	-4.0	104.8	-3.1	107.4	2.2	90.3	-10.6	81.9	-18.3	100.2	0.6	88.9	-19.2	89.0	-9.7
29年12月	189.0	0.7	134.3	0.4	201.0	8.3	214.2	2.6	224.5	-0.7	178.0	-0.9	175.9	6.4	175.9	53.4
30年1月	81.3	-5.4	92.9	-11.3	88.9	1.5	69.7	-9.0	59.5	-21.2	90.6	3.4	76.5	-26.9	67.5	-6.0
2	79.9	-5.1	88.1	-7.4	85.6	0.4	67.7	-11.4	59.7	-24.9	84.8	-1.4	76.2	-15.3	67.2	-7.7
3	81.8	-2.9	88.5	-6.8	86.9	0.6	70.3	-9.5	60.4	-29.1	84.2	0.7	80.2	-14.2	78.6	8.6
4	81.7	-6.0	87.7	-7.9	89.7	1.1	68.1	-25.1	63.8	-16.4	85.7	-0.5	78.8	-23.1	69.8	-10.3
5	82.1	-7.5	84.8	-9.5	90.8	2.8	68.4	-11.1	61.0	-18.8	86.9	6.5	79.6	-20.6	77.3	-52.7
6	137.1	-6.4	146.1	37.3	134.1	1.2	197.6	-4.6	126.8	-25.7	120.7	-19.1	110.6	-27.1	153.3	-7.4
7	115.2	-0.9	122.4	-19.1	145.9	7.0	69.1	-11.1	142.8	19.6	117.9	14.2	103.8	-17.0	85.2	18.2
8	86.6	-2.5	93.5	-21.4	97.0	2.1	72.3	-1.5	62.6	-16.2	100.4	16.5	83.4	-13.5	72.5	1.4
9	81.6	-2.3	104.9	11.6	87.6	1.4	65.0	-11.9	62.1	-14.7	88.9	4.0	78.3	-16.5	75.6	5.6
10	81.2	-3.2	89.9	-7.3	88.0	2.2	67.1	-23.7	62.3	-15.6	88.3	7.6	78.7	-15.3	67.8	-8.1
11	83.9	-2.4	90.6	-18.6	97.5	11.3	66.8	-16.2	63.3	-15.8	88.1	2.4	79.2	-15.1	79.6	-16.0
12	182.6	-3.4	168.7	25.6	196.3	-2.3	201.0	-6.2	158.2	-29.5	165.3	-7.1	141.5	-19.6	173.1	-1.6
31年1月	81.6	0.4	88.4	-4.8	89.7	0.9	71.3	2.3	65.3	9.7	83.8	-7.5	81.0	5.9	66.7	-1.2

区分	学術研究等		宿泊業・飲食業等		生活関連サービス等		教育, 学習支援業		医療, 福祉		複合サービス事業		その他のサービス業	
	前年比		前年比		前年比		前年比		前年比		前年比		前年比	
平成26年	101.3	6.9	95.5	3.1	105.6	-9.4	95.5	4.1	95.4	1.6	94.0	0.5	94.9	4.5
27	100.0	-1.3	100.0	4.7	100.0	-5.3	100.0	4.7	100.0	4.8	100.0	6.5	100.0	5.3
28	100.3	0.3	103.6	3.6	100.4	0.4	99.9	-0.1	100.9	0.9	104.8	4.8	101.5	1.5
29	99.6	-0.7	88.2	-14.9	96.7	-3.7	98.4	-1.5	100.3	-0.6	103.5	-1.2	108.6	7.0
30	109.1	9.5	100.0	13.4	94.7	-2.1	99.1	0.7	96.6	-3.7	99.5	-3.9	103.6	-4.6
29年12月	189.6	-2.4	118.7	-35.8	123.9	-6.8	209.7	-1.8	194.7	-4.8	188.2	-6.7	163.8	8.2
30年1月	80.5	-0.7	92.7	11.0	80.3	-8.2	75.8	-0.5	79.8	-3.3	96.8	-5.2	90.1	-1.9
2	83.3	0.0	84.7	5.3	82.4	-5.4	77.7	-1.6	79.9	-4.1	78.9	-5.3	92.5	-3.3
3	85.3	8.9	91.0	5.1	87.1	1.3	79.4	0.5	81.1	-0.2	84.7	0.1	94.3	-6.4
4	81.8	6.0	92.2	10.6	84.8	-11.1	77.6	2.8	81.1	-6.0	88.1	-3.3	92.3	-6.3
5	80.9	-40.5	93.5	12.1	85.8	-1.2	76.2	0.7	81.0	-0.1	74.9	-9.7	92.5	-3.0
6	217.0	46.4	96.4	15.3	105.1	-4.6	207.6	2.8	118.0	-9.8	145.8	-16.4	141.4	0.1
7	100.7	11.1	124.2	38.2	117.7	4.1	76.1	-1.9	122.0	-8.0	110.5	29.2	102.9	-3.1
8	79.9	5.0	98.4	0.6	92.1	-1.1	76.0	1.1	84.0	-2.3	85.6	-13.8	100.7	-4.2
9	85.0	9.1	90.3	10.5	86.6	-1.7	75.2	-2.0	80.2	-1.7	77.6	-7.2	93.9	-6.5
10	85.3	8.8	91.2	11.5	89.0	-2.9	76.7	-0.8	79.7	-2.7	78.1	-6.4	96.3	-4.7
11	84.9	8.0	94.2	7.2	89.2	-7.9	76.5	-0.6	80.5	-1.6	78.2	-6.8	94.7	-8.4
12	244.6	29.0	150.6	26.9	136.1	9.8	214.7	2.4	191.3	-1.7	195.1	3.7	151.8	-7.3
31年1月	81.4	1.1	91.8	-1.0	84.0	4.6	75.7	-0.1	80.9	1.4	81.3	-16.0	90.4	0.3

第1-2表 名目賃金指数（きまって支給する給与）

（平成31年1月分）

（事業所規模5人以上）

（平成27年=100）

区分	調査産業計		建設業		製造業		電気・ガス業等		情報通信業		運輸業、郵便業		卸売業、小売業		金融業、保険業	
	前年比		前年比		前年比		前年比		前年比		前年比		前年比		前年比	
平成26年	97.0	4.6	94.8	4.2	98.7	7.7	101.5	-2.8	118.8	13.4	107.5	-1.1	91.7	9.8	95.1	10.1
27	100.0	3.0	100.0	5.5	100.0	1.4	100.0	-1.4	100.0	-15.9	100.0	-6.9	100.0	9.0	100.0	5.1
28	100.2	0.2	97.3	-2.7	101.3	1.3	106.7	6.6	109.9	10.0	94.3	-5.7	101.0	0.9	94.2	-5.8
29	101.5	1.3	92.3	-5.1	103.0	1.7	102.4	-4.0	102.6	-6.6	102.2	8.4	102.3	1.3	89.5	-5.0
30	97.2	-4.2	94.7	2.6	102.9	-0.1	90.7	-11.4	99.4	-3.1	104.1	1.9	91.6	-10.5	85.8	-4.1
29年12月	103.4	1.4	96.0	-3.7	106.2	1.7	100.2	-3.6	97.2	-11.1	107.7	14.0	104.5	0.0	92.6	-1.4
30年1月	97.3	-4.0	92.0	2.7	99.4	-0.4	91.5	-10.9	99.4	-11.3	112.5	10.6	88.3	-12.3	83.0	-13.5
2	96.7	-3.3	92.7	3.1	100.6	-1.0	90.7	-13.9	98.3	-7.9	108.7	6.0	86.3	-12.4	82.6	-6.8
3	98.8	-1.4	93.9	1.7	101.5	-1.1	92.8	-11.7	99.7	-12.9	117.4	17.8	88.7	-11.3	85.3	-2.0
4	99.4	-2.3	94.6	5.7	102.7	-2.5	89.6	-16.7	100.2	-4.5	110.3	4.5	92.3	-10.6	87.6	-2.2
5	98.4	-2.5	93.5	2.5	101.9	-0.9	90.1	-13.6	98.6	-8.6	109.4	9.9	91.7	-12.7	83.9	-4.9
6	98.7	-2.9	93.3	1.4	103.2	-1.8	92.9	-11.5	97.6	-6.4	108.3	7.7	92.9	-11.1	85.2	2.3
7	95.4	-6.0	97.5	5.4	103.9	2.0	90.8	-7.4	99.1	3.2	95.3	-6.6	86.2	-15.2	86.8	-6.4
8	95.5	-5.4	95.4	2.6	102.7	1.5	95.4	1.2	99.2	6.2	93.9	-6.7	89.8	-12.7	88.4	2.2
9	96.0	-5.3	96.7	3.4	103.8	0.5	87.4	-7.6	99.6	1.7	94.0	-6.1	95.0	-5.9	85.9	-1.5
10	96.8	-5.8	97.6	3.8	104.3	1.4	90.9	-17.4	100.0	3.7	97.8	-4.6	95.4	-6.4	87.0	-7.9
11	97.3	-4.9	96.6	2.2	105.8	2.4	88.7	-12.7	101.5	1.6	99.4	-4.1	96.9	-6.1	85.6	-1.8
12	96.6	-6.6	92.8	-3.3	104.6	-1.5	88.1	-12.1	99.5	2.4	102.3	-5.0	96.2	-7.9	88.0	-5.0
31年1月	94.1	-3.3	79.0	-14.1	100.9	1.5	88.6	-3.2	100.5	1.1	106.5	-5.3	94.1	6.6	82.6	-0.5

区分	学術研究等		宿泊業・飲食業等		生活関連サービス等		教育、学習支援業		医療、福祉		複合サービス事業		その他のサービス業	
	前年比		前年比		前年比		前年比		前年比		前年比		前年比	
平成26年	128.0	-3.5	104.6	15.9	118.4	-0.3	90.9	2.3	95.7	-0.4	94.9	-5.5	93.3	5.5
27	100.0	-21.8	100.0	-4.4	100.0	-15.5	100.0	10.0	100.0	4.5	100.0	5.3	100.0	7.1
28	110.8	10.8	92.2	-7.8	108.6	8.6	97.4	-2.6	101.8	1.8	105.3	5.3	98.5	-1.4
29	118.8	7.2	92.2	0.0	132.2	21.7	97.3	-0.1	105.1	3.2	112.6	6.9	99.0	0.5
30	131.0	10.3	94.0	2.0	133.6	1.1	96.1	-1.2	99.4	-5.4	106.9	-5.1	105.2	6.3
29年12月	127.3	11.4	95.7	1.3	148.0	28.2	97.7	-1.0	104.3	1.6	112.8	4.7	99.8	1.4
30年1月	131.8	13.5	102.5	13.9	134.0	12.8	97.8	2.8	101.1	-7.4	115.4	-2.9	103.8	12.1
2	134.5	18.0	91.8	5.3	141.3	22.5	100.1	3.2	100.2	-3.8	111.5	-0.9	102.9	7.0
3	135.9	23.0	93.3	-3.3	148.5	29.1	104.9	8.3	100.4	-0.7	112.2	-1.7	105.7	5.2
4	134.1	19.4	100.2	3.8	133.6	11.3	103.1	8.6	102.2	-1.8	109.2	-4.7	105.1	6.6
5	130.8	20.7	101.4	3.7	134.0	15.3	98.5	2.2	102.1	-1.6	106.7	-4.9	103.8	9.4
6	129.7	16.8	99.4	7.7	132.6	12.9	97.8	-0.5	102.1	-4.3	107.5	-1.8	106.9	10.1
7	127.3	3.5	90.5	2.7	134.9	-11.0	91.7	-7.9	97.9	-6.5	105.3	-4.7	106.3	6.0
8	126.1	2.3	94.5	1.7	133.2	-11.5	90.5	-6.1	97.7	-6.6	101.1	-9.4	105.8	4.2
9	131.2	4.5	87.8	-0.9	125.2	-12.9	90.9	-7.4	97.2	-8.0	101.8	-9.1	105.8	3.1
10	132.5	4.9	87.2	-0.2	131.3	-11.0	93.0	-6.0	96.9	-9.9	103.1	-7.3	106.8	5.4
11	130.2	2.1	88.1	-5.6	127.7	-10.5	92.1	-6.4	98.2	-6.1	102.3	-7.8	105.9	3.8
12	127.3	0.0	91.2	-4.7	127.2	-14.1	92.3	-5.5	96.9	-7.1	107.1	-5.1	103.0	3.2
31年1月	129.9	-1.4	94.9	-7.4	88.1	-34.3	91.0	-7.0	98.4	-2.7	99.0	-14.2	94.1	-9.3

第1-2表 名目賃金指数（きまって支給する給与）

（平成31年1月分）

（事業所規模30人以上）

（平成27年=100）

区分	調査産業計		建設業		製造業		電気・ガス業等		情報通信業		運輸業、郵便業		卸売業、小売業		金融業、保険業	
	前年比		前年比		前年比		前年比		前年比		前年比		前年比		前年比	
平成26年	96.8	1.4	100.1	-2.1	96.9	4.4	99.8	1.1	102.0	7.6	103.5	-4.3	98.5	0.3	92.3	6.2
27	100.0	3.3	100.0	0.0	100.0	3.2	100.0	0.2	100.0	-1.9	100.0	-3.4	100.0	1.5	100.0	8.3
28	100.9	0.9	102.1	2.1	101.4	1.4	98.7	-1.3	103.3	3.3	98.5	-1.6	103.4	3.4	99.2	-0.7
29	101.3	0.4	104.2	2.1	103.4	2.0	99.7	1.0	101.1	-2.1	99.8	1.3	105.8	2.3	97.0	-2.2
30	97.7	-3.6	97.7	-6.2	104.7	1.3	87.2	-12.5	82.9	-18.0	103.3	3.5	87.5	-17.3	92.7	-4.4
29年12月	101.7	-0.7	104.0	-0.9	107.6	4.0	100.5	4.4	100.5	-0.1	106.5	4.0	105.1	-1.7	97.0	-3.4
30年1月	96.5	-4.5	98.4	-3.6	101.8	1.2	88.3	-9.3	80.3	-21.1	106.7	3.4	84.9	-21.5	90.3	-5.9
2	96.4	-5.3	97.0	-7.4	102.5	-0.2	86.8	-11.3	80.6	-24.9	99.9	-1.4	84.7	-15.0	89.9	-7.7
3	97.1	-3.6	97.5	-6.8	103.8	1.2	89.7	-9.7	81.5	-18.5	99.2	1.7	86.1	-13.2	94.9	-2.1
4	97.8	-5.0	96.5	-6.9	104.7	-1.0	85.6	-17.1	83.6	-18.8	100.9	-0.5	87.5	-23.2	93.4	-10.2
5	97.5	-3.0	93.4	-8.7	104.4	1.5	87.7	-11.1	82.3	-18.8	102.3	6.5	88.4	-20.4	91.7	-4.6
6	98.3	-3.7	97.9	-6.9	105.4	0.9	88.4	-9.5	82.3	-16.9	103.6	5.9	88.8	-18.4	92.9	-2.9
7	98.0	-3.1	99.7	-5.1	105.4	2.8	87.2	-11.5	83.5	-16.4	104.4	5.7	87.4	-20.2	93.1	-3.5
8	98.3	-1.9	97.2	-5.4	104.1	2.9	92.8	-1.5	84.5	-16.2	106.6	7.5	89.2	-14.0	97.0	1.4
9	97.5	-3.0	99.1	-4.3	105.1	1.6	83.3	-11.9	83.8	-14.7	103.3	5.9	87.0	-16.4	90.8	-5.2
10	98.1	-3.1	99.0	-7.3	105.9	2.2	85.9	-23.7	84.0	-15.7	104.0	7.7	87.4	-15.3	90.7	-6.8
11	98.7	-2.9	99.8	-6.0	107.3	3.5	85.7	-15.7	85.4	-15.8	103.8	2.6	88.0	-15.1	93.0	-2.4
12	98.1	-3.5	96.9	-6.8	106.2	-1.3	85.0	-15.4	82.4	-18.0	104.3	-2.1	90.4	-14.0	94.7	-2.4
31年1月	96.9	0.4	97.4	-1.0	102.8	1.0	86.0	-2.6	82.4	2.6	98.7	-7.5	90.0	6.0	89.2	-1.2

区分	学術研究等		宿泊業・飲食業等		生活関連サービス等		教育、学習支援業		医療、福祉		複合サービス事業		その他のサービス業	
	前年比		前年比		前年比		前年比		前年比		前年比		前年比	
平成26年	99.8	3.4	95.9	1.4	109.3	-7.5	95.5	2.1	95.4	0.7	95.0	-1.9	95.1	4.7
27	100.0	0.2	100.0	4.3	100.0	-8.5	100.0	4.7	100.0	4.9	100.0	5.2	100.0	5.1
28	101.6	1.6	99.0	-1.0	100.8	0.8	100.8	0.9	100.4	0.4	103.5	3.6	102.0	2.0
29	101.6	0.0	88.6	-10.5	97.3	-3.5	99.2	-1.6	100.0	-0.4	103.6	0.1	109.1	7.0
30	107.0	5.3	98.0	10.6	95.5	-1.8	98.7	-0.5	97.7	-2.3	98.1	-5.3	103.1	-5.5
29年12月	101.9	-1.8	90.3	-9.2	91.7	-4.8	98.3	-3.2	97.1	-3.7	104.7	1.5	109.8	4.8
30年1月	104.4	-0.8	97.6	9.5	89.0	-8.2	97.7	-0.6	97.3	-3.4	107.4	1.8	100.2	-1.8
2	108.0	-0.1	90.4	5.0	91.4	-5.4	100.2	-1.7	97.6	-4.0	97.0	-5.4	101.2	-5.0
3	110.6	9.0	94.1	2.5	96.6	1.3	102.3	0.5	95.9	-3.4	104.0	-0.1	104.9	-5.3
4	106.1	5.9	98.0	10.9	94.0	-5.2	99.9	2.7	98.9	-1.7	97.5	-10.0	102.8	-5.9
5	104.4	3.4	99.0	11.0	95.2	-1.1	98.2	0.6	98.4	-0.6	92.0	-9.3	100.7	-4.5
6	102.8	3.3	99.9	17.0	92.7	-7.1	98.7	-1.7	98.3	-3.9	94.5	-7.4	104.8	-3.2
7	109.8	11.4	98.9	15.3	96.7	-2.6	98.1	-1.9	97.4	-2.2	95.9	-7.3	103.0	-5.8
8	103.6	5.0	102.2	16.1	102.2	1.5	98.0	1.0	97.4	-3.1	95.1	-7.6	103.6	-4.1
9	110.3	9.1	96.2	10.1	96.1	-1.6	97.0	-1.9	97.9	-1.7	95.3	-7.4	103.5	-7.3
10	110.7	8.8	97.5	11.4	98.7	3.2	98.7	-1.0	97.4	-2.6	95.4	-7.0	106.3	-5.4
11	110.2	8.0	100.7	7.0	98.9	0.1	98.6	-0.7	98.0	-1.9	96.0	-7.1	104.5	-9.2
12	103.3	1.4	101.8	12.7	94.4	2.9	97.0	-1.3	97.4	0.3	106.5	1.7	101.8	-7.3
31年1月	105.6	1.1	98.1	0.5	93.2	4.7	97.5	-0.2	98.5	1.2	99.9	-7.0	100.6	0.4

第1-3表 名目賃金指数（所定内給与）

（平成31年1月分）

（事業所規模5人以上）

（平成27年=100）

区分	調査産業計		建設業		製造業		電気・ガス業等		情報通信業		運輸業、郵便業		卸売業、小売業		金融業、保険業	
	前年比		前年比		前年比		前年比		前年比		前年比		前年比		前年比	
平成26年	96.8	4.5	96.5	3.9	97.2	7.1	100.2	-1.8	118.2	11.9	105.9	0.2	91.5	8.6	95.4	10.1
27	100.0	3.3	100.0	3.6	100.0	2.9	100.0	-0.2	100.0	-15.3	100.0	-5.5	100.0	9.2	100.0	4.8
28	99.8	-0.2	98.0	-1.9	100.4	0.4	104.5	4.5	110.0	9.9	95.9	-4.1	100.5	0.6	94.8	-5.2
29	101.3	1.5	96.7	-1.3	102.1	1.7	99.5	-4.8	97.6	-11.3	101.7	6.0	101.8	1.3	90.5	-4.5
30	97.2	-4.0	100.0	3.4	101.8	-0.3	89.2	-10.4	97.9	0.3	102.5	0.8	92.3	-9.3	87.0	-3.9
29年12月	103.3	2.4	101.1	1.0	104.7	3.4	96.3	-5.7	92.2	-15.1	106.7	9.2	105.1	2.2	93.7	-0.8
30年1月	96.9	-3.6	97.9	5.7	98.7	0.0	90.4	-11.2	98.4	-9.8	107.1	6.0	87.7	-10.3	84.1	-14.2
2	96.8	-2.4	98.3	6.4	99.6	-0.8	90.6	-12.0	96.9	-2.1	104.9	4.5	87.5	-10.7	84.1	-6.6
3	98.0	-1.7	99.1	3.4	100.4	-1.4	90.0	-11.2	96.8	-8.5	104.6	5.9	89.3	-10.6	86.3	-1.5
4	99.2	-1.5	99.4	6.7	101.6	-1.8	88.7	-14.9	97.0	-1.9	109.2	4.7	92.4	-8.2	88.8	-2.2
5	98.6	-2.2	99.0	4.4	101.4	-0.1	91.2	-9.6	96.9	-6.9	107.4	7.4	92.3	-11.4	85.4	-4.4
6	98.9	-2.4	98.5	2.8	102.6	-1.6	91.4	-11.0	95.3	-4.8	109.7	8.4	93.5	-10.3	86.5	2.5
7	95.5	-6.0	102.2	4.8	103.5	2.2	90.7	-5.8	98.3	7.1	96.1	-6.1	87.1	-13.7	88.0	-6.1
8	95.4	-5.6	101.3	2.4	102.2	1.3	86.6	-8.1	97.9	8.5	93.0	-6.9	90.1	-12.8	89.9	2.7
9	96.3	-5.5	102.0	2.4	102.2	-1.1	88.6	-5.9	99.1	5.0	94.6	-6.1	96.3	-5.0	87.5	-0.2
10	97.0	-5.6	102.8	3.1	102.9	0.4	88.1	-14.4	99.0	7.7	99.4	-2.4	96.5	-5.3	87.9	-7.6
11	97.1	-5.2	101.0	1.5	103.9	1.2	86.4	-10.5	99.7	6.2	100.9	-2.5	98.1	-5.5	86.5	-1.8
12	96.6	-6.5	98.5	-2.6	102.9	-1.7	87.2	-9.4	99.1	7.5	103.5	-3.0	96.7	-8.0	89.5	-4.5
31年1月	94.1	-2.9	83.5	-14.7	99.6	0.9	88.7	-1.9	102.1	3.8	102.8	-4.0	95.0	8.3	84.4	0.4

区分	学術研究等		宿泊業・飲食業等		生活関連サービス等		教育、学習支援業		医療、福祉		複合サービス事業		その他のサービス業	
	前年比		前年比		前年比		前年比		前年比		前年比		前年比	
平成26年	125.8	-4.1	103.5	18.3	118.0	1.7	91.7	2.3	95.6	-0.3	95.1	-6.4	92.8	5.5
27	100.0	-20.5	100.0	-3.4	100.0	-15.2	100.0	9.1	100.0	4.6	100.0	5.1	100.0	7.8
28	108.2	8.3	91.0	-9.0	105.9	5.9	97.2	-2.7	101.6	1.6	104.5	4.5	97.2	-2.8
29	119.4	10.4	89.0	-2.2	130.5	23.2	97.3	0.1	105.4	3.7	110.8	6.0	95.8	-1.4
30	128.8	7.9	90.3	1.5	135.3	3.7	97.2	-0.1	98.4	-6.6	106.1	-4.2	103.3	7.8
29年12月	129.2	18.2	92.4	-0.1	147.8	30.9	97.9	-0.9	105.1	3.3	111.1	6.7	95.7	0.8
30年1月	131.8	15.6	98.7	12.9	135.8	19.2	99.3	4.6	100.0	-8.3	112.2	-1.8	101.7	13.9
2	133.6	19.2	88.3	4.6	143.3	26.9	101.1	4.1	99.6	-4.1	112.1	0.4	101.4	9.1
3	134.9	24.2	89.2	-4.2	150.8	34.0	105.5	8.8	100.2	-1.3	111.2	-0.2	102.5	5.0
4	132.2	19.9	95.7	2.9	134.8	15.3	103.9	10.1	101.5	-2.9	107.5	-3.2	103.3	7.3
5	132.1	20.6	97.3	2.5	135.4	19.0	99.4	3.5	101.2	-3.7	105.6	-4.3	101.8	9.9
6	130.0	15.1	95.5	6.9	134.6	16.4	99.0	0.9	100.9	-4.5	107.2	-1.0	104.8	10.4
7	124.1	-1.0	86.9	1.4	136.5	-9.8	92.8	-7.0	96.7	-8.3	105.0	-4.3	104.2	7.2
8	125.7	-0.1	90.3	0.7	134.0	-9.9	91.7	-5.3	96.5	-7.9	101.2	-8.3	103.7	7.6
9	126.7	-0.6	85.0	-0.4	126.8	-11.6	92.3	-6.1	96.3	-9.7	101.7	-8.3	105.0	6.5
10	128.4	-0.2	84.9	1.6	132.9	-9.2	94.2	-4.9	95.8	-11.4	103.0	-6.4	104.7	5.3
11	122.8	-5.1	84.7	-5.3	129.4	-9.4	93.2	-5.5	96.8	-7.9	100.1	-9.2	104.4	5.8
12	123.2	-4.6	87.0	-5.8	128.7	-12.9	93.4	-4.6	95.7	-8.9	106.2	-4.4	101.5	6.1
31年1月	129.7	-1.6	92.6	-6.2	87.9	-35.3	92.3	-7.0	97.1	-2.9	98.1	-12.6	94.1	-7.5

第1-3表 名目賃金指数（所定内給与）

（平成31年1月分）

（事業所規模30人以上）

（平成27年=100）

区分	調査産業計		建設業		製造業		電気・ガス業等		情報通信業		運輸業、郵便業		卸売業、小売業		金融業、保険業	
	前年比		前年比		前年比		前年比		前年比		前年比		前年比		前年比	
平成26年	96.4	1.4	94.1	-1.2	94.9	3.6	99.4	1.6	109.3	7.1	100.5	-2.4	98.2	-0.1	96.8	5.9
27	100.0	3.7	100.0	6.3	100.0	5.4	100.0	0.7	100.0	-8.5	100.0	-0.6	100.0	1.9	100.0	3.3
28	100.4	0.4	101.1	1.0	100.2	0.2	96.2	-3.9	104.2	4.2	98.9	-1.1	101.3	1.2	99.6	-0.3
29	100.8	0.4	103.2	2.1	102.2	2.0	96.7	0.5	103.9	-0.3	100.6	1.7	103.5	2.2	99.3	-0.3
30	97.4	-3.4	95.8	-7.2	103.0	0.8	87.6	-9.4	87.9	-15.4	101.6	1.0	86.4	-16.5	97.0	-2.3
29年12月	101.1	0.2	103.4	0.0	105.6	5.2	96.5	2.3	102.8	-0.5	107.1	4.7	104.4	2.2	100.0	-0.5
30年1月	95.8	-3.9	98.7	-0.9	100.5	1.3	88.3	-8.8	85.3	-17.7	100.8	-2.7	83.7	-18.2	94.6	-3.4
2	95.9	-4.7	94.3	-5.3	100.7	-0.8	87.8	-7.7	86.5	-21.0	96.2	-3.5	83.8	-13.8	94.0	-5.6
3	96.7	-3.8	96.4	-6.7	101.8	0.3	87.9	-7.4	86.5	-16.2	97.4	-0.5	85.2	-14.6	98.3	0.7
4	97.5	-4.4	95.9	-7.9	103.0	-0.3	86.9	-12.6	88.1	-16.3	99.5	-3.3	86.3	-19.2	97.1	-9.0
5	97.4	-2.8	93.6	-8.5	103.2	1.8	91.1	-4.1	87.4	-16.2	100.5	2.9	87.3	-18.1	95.8	-2.1
6	98.1	-3.0	96.2	-8.6	103.9	0.7	88.3	-7.3	87.3	-15.0	103.5	4.4	88.1	-16.5	97.5	-0.6
7	98.0	-2.9	96.5	-7.3	104.8	3.4	88.7	-8.6	88.5	-14.2	103.8	3.0	86.3	-18.4	97.4	-1.7
8	97.9	-2.3	94.4	-9.6	102.8	2.4	86.5	-8.3	89.4	-13.8	104.2	3.8	87.7	-15.0	102.0	3.7
9	97.4	-3.3	96.7	-6.6	102.7	-0.3	86.5	-8.4	89.9	-12.5	102.6	4.2	86.1	-17.2	95.6	-2.7
10	97.9	-3.0	96.2	-8.2	103.8	1.2	86.8	-17.0	89.0	-13.3	104.4	7.4	86.8	-15.6	94.4	-5.3
11	98.2	-3.2	96.3	-7.3	104.7	1.9	85.7	-11.4	89.6	-13.3	103.1	0.8	87.1	-16.1	97.2	-1.5
12	97.6	-3.5	94.8	-8.3	103.7	-1.8	86.3	-10.6	87.6	-14.8	103.4	-3.5	87.8	-15.9	99.6	-0.4
31年1月	96.7	0.9	96.6	-2.1	101.9	1.4	87.6	-0.8	88.1	3.3	99.3	-1.5	88.8	6.1	93.4	-1.3

区分	学術研究等		宿泊業・飲食業等		生活関連サービス等		教育、学習支援業		医療、福祉		複合サービス事業		その他のサービス業	
	前年比		前年比		前年比		前年比		前年比		前年比		前年比	
平成26年	97.0	3.5	94.4	0.8	110.8	-7.2	96.7	2.1	95.8	0.6	95.1	-2.4	95.2	3.8
27	100.0	3.1	100.0	5.9	100.0	-9.8	100.0	3.5	100.0	4.4	100.0	5.2	100.0	5.0
28	100.6	0.6	99.1	-1.0	100.8	0.8	100.8	0.8	100.3	0.3	103.1	3.1	101.3	1.3
29	100.4	-0.2	86.9	-12.3	97.1	-3.7	99.1	-1.7	99.9	-0.4	103.6	0.5	108.3	6.9
30	102.8	2.4	93.5	7.6	97.5	0.4	100.2	1.1	98.1	-1.8	96.3	-7.0	104.1	-3.9
29年12月	101.7	2.2	88.0	-9.3	92.0	-4.6	98.4	-3.2	97.5	-2.8	104.0	2.4	107.1	6.6
30年1月	102.8	2.8	92.2	4.7	90.6	-4.3	99.5	1.7	97.1	-2.5	103.1	-1.8	100.0	-0.2
2	102.9	1.1	86.0	0.6	94.0	-4.0	101.5	-0.4	97.8	-2.9	95.9	-6.5	101.4	-3.2
3	105.3	7.0	90.0	-1.0	99.6	3.3	103.0	1.1	96.9	-2.6	102.1	-1.9	105.2	-4.5
4	101.5	2.1	94.1	9.2	96.3	-3.6	101.0	4.6	99.5	-1.3	97.1	-10.5	103.2	-5.5
5	101.8	1.2	94.9	8.3	97.0	2.1	99.3	2.5	99.0	-1.1	91.3	-9.3	101.2	-4.3
6	100.9	-0.3	95.8	13.9	94.7	-5.4	100.3	0.2	98.4	-1.6	93.2	-8.1	106.1	-2.7
7	101.4	1.3	94.7	12.6	98.8	-1.8	99.8	-0.2	97.9	-2.3	96.0	-7.8	104.2	-4.1
8	102.8	2.9	96.9	12.4	103.0	4.6	99.8	2.5	98.0	-2.4	94.7	-8.4	104.9	-2.9
9	104.7	4.1	91.6	6.9	97.8	0.9	99.0	0.2	98.6	-1.5	94.1	-8.5	105.4	-4.5
10	104.7	4.0	94.1	9.5	100.5	7.1	100.5	0.7	97.8	-1.9	93.6	-9.4	107.6	-4.5
11	102.3	1.8	95.5	4.9	100.9	1.5	100.2	0.8	98.3	-1.5	91.6	-10.8	106.7	-6.0
12	102.4	0.7	96.6	9.8	96.3	4.7	98.6	0.2	97.6	0.1	103.0	-1.0	103.0	-3.8
31年1月	103.8	1.0	92.1	-0.1	94.8	4.6	99.3	-0.2	97.7	0.6	97.7	-5.2	101.7	1.7

第 2 - 1 表 実質賃金指数（現金給与総額）

（平成 3 1 年 1 月分）

（事業所規模 5 人以上）

（平成 2 7 年 = 1 0 0）

区 分	調査産業計		建 設 業		製 造 業		電気・ガス業等		情報通信業		運輸業, 郵便業		卸売業, 小売業		金融業, 保険業	
	前年比		前年比		前年比		前年比		前年比		前年比		前年比		前年比	
平成26年	97.8	3.2	98.5	0.6	99.2	7.8	102.2	-7.3	119.7	9.8	110.0	-2.0	92.0	6.7	92.8	9.0
27	100.0	2.3	100.0	1.6	100.0	0.9	100.0	-2.2	100.0	-16.5	100.0	-9.0	100.0	8.8	100.0	7.8
28	99.7	-0.4	100.7	0.6	101.2	1.2	106.7	6.8	108.9	8.8	92.9	-7.3	99.6	-0.6	87.3	-12.8
29	101.1	1.4	92.2	-8.4	103.4	2.2	101.8	-4.6	98.8	-9.3	103.3	11.2	100.0	0.4	88.6	1.5
30	94.5	-6.5	94.1	2.1	101.6	-1.7	88.9	-12.7	96.0	-2.8	99.8	-3.4	89.4	-10.6	81.9	-7.6
29年12月	183.0	6.3	126.0	-15.8	188.2	5.0	200.8	-8.1	201.7	-12.0	188.9	25.7	169.8	8.3	162.6	54.6
30年1月	82.0	-7.1	81.5	-11.1	85.8	-1.9	70.0	-11.9	76.2	-15.3	94.8	9.1	81.4	-14.4	62.3	-14.9
2	79.4	-5.0	81.1	0.7	82.9	-2.5	68.8	-15.7	76.9	-6.2	91.3	4.2	72.7	-13.9	62.4	-7.7
3	83.0	-3.2	83.8	1.3	84.4	-3.2	71.0	-12.6	76.6	-19.0	99.4	15.7	75.6	-12.9	71.1	6.0
4	82.9	-3.7	83.2	3.6	86.8	-2.0	69.3	-25.7	77.2	-4.1	93.1	3.2	78.0	-12.3	68.8	-5.0
5	81.8	-6.3	81.7	0.5	86.6	-1.6	68.2	-14.9	75.1	-12.8	91.7	8.0	79.8	-11.7	70.7	-37.9
6	132.7	-3.1	104.2	10.7	120.6	-5.4	195.0	-9.2	154.1	27.0	154.4	-5.4	103.4	-6.0	151.7	1.2
7	105.0	-8.0	107.2	5.8	136.1	3.2	69.5	-8.9	136.7	5.5	100.0	-1.3	102.4	-13.1	72.7	2.7
8	84.7	-7.2	106.6	-4.9	93.8	-3.3	71.6	-8.3	74.2	3.9	87.4	0.0	85.2	-10.8	66.3	0.3
9	78.3	-7.0	86.9	5.1	84.6	-1.7	65.4	-9.5	74.3	-2.4	78.8	-9.2	78.7	-8.3	67.7	1.5
10	78.1	-8.4	84.3	1.3	84.4	-1.4	67.8	-20.2	74.3	1.1	81.0	-7.1	78.8	-8.8	65.5	-12.6
11	80.6	-6.1	83.7	-6.5	93.9	8.3	66.3	-14.8	75.7	-2.3	82.5	-6.1	81.2	-7.5	68.3	-11.8
12	165.8	-9.4	144.4	14.6	178.5	-5.2	184.5	-8.1	180.4	-10.6	144.1	-23.7	155.5	-8.4	155.4	-4.4
31年1月	78.7	-4.0	75.3	-7.6	86.3	0.6	70.2	0.3	78.3	2.8	88.8	-6.3	83.4	2.5	61.5	-1.3

区 分	学術研究等		宿泊業・飲食業等		生活関連サービス等		教育, 学習支援業		医療, 福祉		複合サービス事業		その他のサービス業	
	前年比		前年比		前年比		前年比		前年比		前年比		前年比	
平成26年	131.1	-0.4	108.3	19.9	117.1	-7.0	91.3	1.1	95.8	-2.2	94.9	-7.1	96.2	4.5
27	100.0	-23.8	100.0	-7.7	100.0	-14.5	100.0	9.5	100.0	4.6	100.0	5.5	100.0	3.9
28	109.1	9.0	91.8	-8.2	110.5	10.4	96.5	-3.6	101.5	1.3	107.5	7.5	97.6	-2.4
29	119.7	9.7	89.5	-2.5	138.2	25.1	95.1	-1.5	105.7	4.1	116.1	8.0	98.2	0.6
30	125.8	5.1	90.0	0.6	136.3	-1.4	93.5	-1.7	95.4	-9.7	109.5	-5.7	106.4	8.4
29年12月	233.3	23.4	114.0	-15.9	237.5	45.8	203.9	-0.6	204.5	9.2	228.8	6.0	148.8	10.1
30年1月	108.4	14.5	94.4	10.9	130.5	17.5	74.1	1.2	81.9	-10.3	96.7	-14.3	91.1	8.3
2	107.9	15.3	83.3	3.1	129.8	20.3	76.0	1.6	80.9	-5.7	90.3	-2.2	90.5	4.4
3	115.9	12.9	86.1	-4.4	143.8	33.6	79.9	7.1	84.6	-2.8	91.7	-2.1	94.8	3.8
4	108.2	17.0	91.8	2.2	123.3	6.9	78.4	7.3	85.2	-3.5	94.5	-1.9	92.7	5.6
5	105.1	-4.4	92.2	2.3	123.0	13.5	74.4	0.4	82.6	-3.1	86.1	-6.4	91.4	7.5
6	162.7	18.0	93.9	5.6	173.1	21.3	198.0	3.9	123.8	-10.9	210.2	2.6	163.5	24.2
7	111.7	-27.7	101.6	7.3	173.2	-1.5	69.3	-9.6	115.5	-15.6	103.2	6.7	101.1	5.5
8	114.6	5.4	86.8	-6.0	122.6	-13.1	67.9	-8.1	81.7	-8.8	92.9	-9.2	97.1	1.8
9	104.3	2.5	78.8	-3.4	113.7	-14.8	68.0	-9.5	78.2	-9.4	81.2	-11.1	91.7	1.3
10	104.8	2.1	77.9	-2.7	118.8	-15.0	69.4	-8.3	77.1	-12.3	82.3	-9.3	92.3	3.1
11	110.9	7.5	78.9	-7.5	115.8	-14.6	68.9	-8.1	78.6	-7.7	81.7	-9.3	91.7	0.0
12	255.4	9.5	114.1	0.1	167.3	-29.6	197.1	-3.3	174.4	-14.7	202.7	-11.4	179.6	20.7
31年1月	103.6	-4.4	86.8	-8.1	80.4	-38.4	68.3	-7.8	79.1	-3.4	79.7	-17.6	81.9	-10.1

第 2 - 1 表 実質賃金指数 (現金給与総額)

(平成 3 1 年 1 月分)

(事業所規模 3 0 人以上)

(平成 2 7 年 = 1 0 0)

区 分	調査産業計		建 設 業		製 造 業		電気・ガス業等		情報通信業		運輸業, 郵便業		卸売業, 小売業		金融業, 保険業	
		前年比		前年比		前年比		前年比		前年比		前年比		前年比		前年比
平成26年	98.8	-0.3	119.6	-3.7	97.6	4.8	101.0	-3.9	101.9	5.2	105.9	-7.3	107.6	-2.3	85.6	2.1
27	100.0	1.3	100.0	-16.3	100.0	2.5	100.0	-0.8	100.0	-1.8	100.0	-5.5	100.0	-7.1	100.0	16.9
28	101.1	1.1	102.8	2.7	101.4	1.2	99.5	-0.7	101.8	1.7	99.0	-1.0	105.1	5.0	95.7	-4.4
29	101.2	0.1	107.2	4.3	104.3	2.9	100.2	0.7	99.4	-2.4	98.8	-0.2	109.1	3.8	97.8	2.2
30	95.4	-5.7	102.1	-4.8	104.7	0.4	88.0	-12.2	79.8	-19.7	97.7	-1.1	86.6	-20.6	86.7	-11.3
29年12月	185.8	-0.2	132.1	-0.5	197.6	7.3	210.6	1.7	220.7	-1.6	175.0	-1.9	173.0	5.5	173.0	52.0
30年1月	79.6	-6.8	91.0	-12.6	87.1	0.0	68.3	-10.2	58.3	-22.3	88.7	1.8	74.9	-28.0	66.1	-7.4
2	78.1	-6.9	86.1	-9.1	83.7	-1.5	66.2	-13.0	58.4	-26.3	82.9	-3.3	74.5	-16.9	65.7	-9.4
3	80.5	-4.1	87.1	-7.9	85.5	-0.7	69.2	-10.6	59.4	-30.0	82.9	-0.5	78.9	-15.3	77.4	7.4
4	80.3	-7.2	86.1	-9.1	88.1	-0.2	66.9	-26.0	62.7	-17.4	84.2	-1.8	77.4	-24.1	68.6	-11.4
5	80.2	-9.1	82.8	-11.0	88.7	1.1	66.8	-12.6	59.6	-20.1	84.9	4.8	77.7	-21.9	75.5	-53.5
6	134.1	-8.0	143.0	35.0	131.2	-0.5	193.3	-6.2	124.1	-26.9	118.1	-20.5	108.2	-28.3	150.0	-9.0
7	112.5	-2.8	119.5	-20.6	142.5	5.1	67.5	-12.7	139.5	17.4	115.1	12.1	101.4	-18.6	83.2	16.0
8	84.0	-4.5	90.7	-23.1	94.1	-0.1	70.1	-3.6	60.7	-18.0	97.4	14.1	80.9	-15.3	70.3	-0.8
9	78.9	-4.4	101.5	9.3	84.7	-0.8	62.9	-13.7	60.1	-16.4	86.0	1.8	75.7	-18.3	73.1	3.2
10	78.2	-5.8	86.6	-9.7	84.8	-0.5	64.6	-25.7	60.0	-17.8	85.1	4.8	75.8	-17.5	65.3	-10.5
11	81.1	-4.3	87.5	-20.2	94.2	9.2	64.5	-17.8	61.2	-17.4	85.1	0.5	76.5	-16.8	76.9	-17.7
12	177.6	-4.4	164.1	24.2	191.0	-3.3	195.5	-7.2	153.9	-30.3	160.8	-8.1	137.6	-20.5	168.4	-2.7
31年1月	79.2	-0.5	85.8	-5.7	87.1	0.0	69.2	1.3	63.4	8.7	81.4	-8.2	78.6	4.9	64.8	-2.0

区 分	学術研究等		宿泊業・飲食業等		生活関連サービス等		教育, 学習支援業		医療, 福祉		複合サービス事業		その他のサービス業	
		前年比		前年比		前年比		前年比		前年比		前年比		前年比
平成26年	102.4	3.6	96.6	0.0	106.8	-12.1	96.6	1.0	96.5	-1.4	95.0	-2.5	96.0	1.4
27	100.0	-2.3	100.0	3.7	100.0	-6.4	100.0	3.6	100.0	3.7	100.0	5.4	100.0	4.2
28	100.3	0.2	103.6	3.5	100.4	0.3	99.9	-0.2	100.9	0.9	104.8	4.7	101.5	1.3
29	98.8	-1.5	87.5	-15.5	95.9	-4.5	97.6	-2.3	99.5	-1.4	102.7	-2.0	107.7	6.1
30	106.3	7.6	97.5	11.4	92.3	-3.8	96.6	-1.0	94.2	-5.3	97.0	-5.6	101.0	-6.2
29年12月	186.4	-3.3	116.7	-36.3	121.8	-7.6	206.2	-2.6	191.4	-5.7	185.1	-7.5	161.1	7.3
30年1月	78.8	-2.2	90.8	9.4	78.6	-9.7	74.2	-2.0	78.2	-4.6	94.8	-6.6	88.2	-3.4
2	81.4	-1.9	82.8	3.4	80.5	-7.3	76.0	-3.4	78.1	-5.9	77.1	-7.1	90.4	-5.1
3	84.0	7.7	89.6	3.8	85.7	0.0	78.1	-0.8	79.8	-1.5	83.4	-1.1	92.8	-7.5
4	80.4	4.7	90.6	9.2	83.3	-12.2	76.2	1.5	79.7	-7.2	86.5	-4.5	90.7	-7.4
5	79.0	-41.5	91.3	10.3	83.8	-2.8	74.4	-1.1	79.1	-1.7	73.1	-11.2	90.3	-4.6
6	212.3	43.9	94.3	13.3	102.8	-6.3	203.1	1.1	115.5	-11.2	142.7	-17.7	138.4	-1.6
7	98.3	9.1	121.3	35.5	114.9	2.1	74.3	-3.8	119.1	-9.7	107.9	26.8	100.5	-4.9
8	77.5	2.8	95.4	-1.5	89.3	-3.3	73.7	-1.1	81.5	-4.3	83.0	-15.7	97.7	-6.2
9	82.2	6.8	87.3	8.2	83.8	-3.8	72.7	-4.1	77.6	-3.7	75.0	-9.2	90.8	-8.5
10	82.2	6.1	87.9	8.7	85.7	-5.5	73.9	-3.4	76.8	-5.2	75.2	-8.8	92.8	-7.1
11	82.0	5.9	91.0	5.1	86.2	-9.7	73.9	-2.6	77.8	-3.5	75.6	-8.6	91.5	-10.2
12	237.9	27.6	146.5	25.5	132.4	8.7	208.9	1.3	186.1	-2.8	189.8	2.5	147.7	-8.3
31年1月	79.0	0.3	89.1	-1.9	81.6	3.8	73.5	-0.9	78.5	0.4	78.9	-16.8	87.8	-0.5

第2-2表 実質賃金指数（きまって支給する給与）

（平成31年1月分）

（事業所規模5人以上）

（平成27年=100）

区分	調査産業計		建設業		製造業		電気・ガス業等		情報通信業		運輸業, 郵便業		卸売業, 小売業		金融業, 保険業	
	前年比		前年比		前年比		前年比		前年比		前年比		前年比		前年比	
平成26年	98.1	1.4	95.9	1.1	99.8	4.6	102.6	-5.7	120.1	10.0	108.7	-4.0	92.7	6.6	96.2	6.7
27	100.0	1.9	100.0	4.4	100.0	0.3	100.0	-2.5	100.0	-16.8	100.0	-7.9	100.0	7.9	100.0	4.0
28	100.2	0.1	97.3	-2.8	101.3	1.1	106.7	6.5	109.9	9.9	94.3	-5.9	101.0	0.8	94.2	-5.9
29	100.7	0.5	91.6	-5.9	102.2	0.9	101.6	-4.8	101.8	-7.4	101.4	7.5	101.5	0.5	88.8	-5.7
30	94.7	-6.0	92.3	0.8	100.3	-1.9	88.4	-13.0	96.9	-4.8	101.5	0.1	89.3	-12.0	83.6	-5.9
29年12月	101.7	0.5	94.4	-4.6	104.4	0.8	98.5	-4.5	95.6	-11.8	105.9	12.9	102.8	-0.9	91.1	-2.3
30年1月	95.3	-5.5	90.1	1.1	97.4	-1.8	89.6	-12.2	97.4	-12.6	110.2	9.0	86.5	-13.6	81.3	-14.8
2	94.5	-5.1	90.6	1.2	98.3	-2.9	88.7	-15.5	96.1	-9.6	106.3	4.1	84.4	-14.0	80.7	-8.5
3	97.2	-2.6	92.4	0.5	99.9	-2.3	91.3	-12.8	98.1	-13.9	115.6	16.4	87.3	-12.3	84.0	-3.1
4	97.6	-3.6	92.9	4.3	100.9	-3.7	88.0	-17.8	98.4	-5.7	108.3	3.0	90.7	-11.7	86.1	-3.5
5	96.1	-4.1	91.3	0.8	99.5	-2.5	88.0	-15.1	96.3	-10.1	106.8	8.1	89.6	-14.1	81.9	-6.5
6	96.6	-4.5	91.3	-0.2	101.0	-3.4	90.9	-13.0	95.5	-8.0	106.0	5.9	90.9	-12.6	83.4	0.6
7	93.2	-7.7	95.2	3.5	101.5	0.1	88.7	-9.1	96.8	1.4	93.1	-8.3	84.2	-16.7	84.8	-8.0
8	92.6	-7.4	92.5	0.3	99.6	-0.7	92.5	-1.1	96.2	3.9	91.1	-8.6	87.1	-14.6	85.7	0.0
9	92.8	-7.4	93.5	1.2	100.4	-1.7	84.5	-9.6	96.3	-0.4	90.9	-8.1	91.9	-7.9	83.1	-3.6
10	93.3	-8.3	94.0	1.1	100.5	-1.3	87.6	-19.6	96.3	0.9	94.2	-7.1	91.9	-8.8	83.8	-10.4
11	94.0	-6.7	93.3	0.2	102.2	0.4	85.7	-14.4	98.1	-0.3	96.0	-6.1	93.6	-8.0	82.7	-3.7
12	94.0	-7.6	90.3	-4.3	101.8	-2.5	85.7	-13.0	96.8	1.3	99.5	-6.0	93.6	-8.9	85.6	-6.0
31年1月	91.4	-4.1	76.7	-14.9	98.0	0.6	86.0	-4.0	97.6	0.2	103.4	-6.2	91.4	5.7	80.2	-1.4

区分	学術研究等		宿泊業・飲食業等		生活関連サービス等		教育, 学習支援業		医療, 福祉		複合サービス事業		その他のサービス業	
	前年比		前年比		前年比		前年比		前年比		前年比		前年比	
平成26年	129.4	-6.4	105.8	12.5	119.7	-3.3	91.9	-0.8	96.8	-3.4	96.0	-8.4	94.3	2.3
27	100.0	-22.6	100.0	-5.4	100.0	-16.4	100.0	8.9	100.0	3.4	100.0	4.3	100.0	6.0
28	110.8	10.6	92.2	-7.8	108.6	8.6	97.4	-2.7	101.8	1.6	105.3	5.2	98.5	-1.5
29	117.9	6.4	91.5	-0.8	131.2	20.8	96.5	-0.9	104.3	2.5	111.7	6.1	98.2	-0.3
30	127.7	8.3	91.6	0.1	130.2	-0.8	93.7	-2.9	96.9	-7.1	104.2	-6.7	102.5	4.4
29年12月	125.2	10.4	94.1	0.3	145.5	27.1	96.1	-1.8	102.6	0.7	110.9	3.8	98.1	0.5
30年1月	129.1	11.9	100.4	12.2	131.2	11.1	95.8	1.4	99.0	-8.8	113.0	-4.3	101.7	10.5
2	131.5	15.9	89.7	3.2	138.1	20.3	97.8	1.2	97.9	-5.7	109.0	-2.8	100.6	5.0
3	133.8	21.5	91.8	-4.5	146.2	27.7	103.2	6.9	98.8	-1.9	110.4	-2.8	104.0	3.9
4	131.7	17.9	98.4	2.5	131.2	9.9	101.3	7.3	100.4	-3.1	107.3	-5.9	103.2	5.2
5	127.7	18.7	99.0	2.0	130.9	13.4	96.2	0.5	99.7	-3.3	104.2	-6.5	101.4	7.6
6	126.9	14.9	97.3	6.0	129.7	11.0	95.7	-2.1	99.9	-5.9	105.2	-3.5	104.6	8.3
7	124.3	1.6	88.4	0.8	131.7	-12.6	89.6	-9.6	95.6	-8.3	102.8	-6.5	103.8	4.0
8	122.3	0.1	91.7	-0.4	129.2	-13.4	87.8	-8.1	94.8	-8.6	98.1	-11.3	102.6	2.0
9	126.9	2.3	84.9	-3.0	121.1	-14.7	87.9	-9.4	94.0	-10.0	98.5	-11.0	102.3	0.9
10	127.6	2.2	84.0	-2.8	126.5	-13.4	89.6	-8.4	93.4	-12.2	99.3	-9.7	102.9	2.7
11	125.8	0.2	85.1	-7.4	123.4	-12.2	89.0	-8.2	94.9	-8.0	98.8	-9.7	102.3	1.8
12	123.8	-1.1	88.7	-5.7	123.7	-15.0	89.8	-6.6	94.3	-8.1	104.2	-6.0	100.2	2.1
31年1月	126.1	-2.3	92.1	-8.3	85.5	-34.8	88.3	-7.8	95.5	-3.5	96.1	-15.0	91.4	-10.1

第 2 - 2 表 実質賃金指数（きまって支給する給与）

（平成 3 1 年 1 月分）

（事業所規模 3 0 人以上）

（平成 2 7 年 = 1 0 0）

区 分	調査産業計		建 設 業		製 造 業		電気・ガス業等		情報通信業		運輸業、郵便業		卸売業、小売業		金融業、保険業	
	前年比		前年比		前年比		前年比		前年比		前年比		前年比		前年比	
平成26年	97.9	-1.7	101.2	-5.1	98.0	1.3	100.9	-1.9	103.1	4.4	104.7	-7.2	99.6	-2.8	93.3	3.0
27	100.0	2.2	100.0	-1.0	100.0	2.1	100.0	-0.9	100.0	-2.9	100.0	-4.4	100.0	0.5	100.0	7.1
28	100.9	0.8	102.1	2.0	101.4	1.2	98.7	-1.4	103.3	3.2	98.5	-1.7	103.4	3.3	99.2	-0.8
29	100.5	-0.4	103.4	1.3	102.6	1.2	98.9	0.2	100.3	-2.9	99.0	0.5	105.0	1.5	96.2	-3.0
30	95.2	-5.3	95.2	-7.9	102.0	-0.6	85.0	-14.1	80.8	-19.4	100.7	1.7	85.3	-18.8	90.4	-6.0
29年12月	100.0	-1.6	102.3	-1.7	105.8	3.0	98.8	3.5	98.8	-1.0	104.7	3.1	103.3	-2.6	95.4	-4.2
30年1月	94.5	-6.0	96.4	-5.0	99.7	-0.3	86.5	-10.6	78.6	-22.3	104.5	1.9	83.2	-22.6	88.4	-7.3
2	94.2	-7.1	94.8	-9.1	100.2	-2.1	84.8	-13.0	78.8	-26.3	97.7	-3.2	82.8	-16.6	87.9	-9.4
3	95.6	-4.7	96.0	-7.9	102.2	0.0	88.3	-10.7	80.2	-19.5	97.6	0.5	84.7	-14.3	93.4	-3.2
4	96.1	-6.2	94.8	-8.1	102.8	-2.4	84.1	-18.2	82.1	-19.9	99.1	-1.8	86.0	-24.1	91.7	-11.4
5	95.2	-4.6	91.2	-10.2	102.0	-0.2	85.6	-12.6	80.4	-20.1	99.9	4.7	86.3	-21.7	89.6	-6.1
6	96.2	-5.3	95.8	-8.5	103.1	-0.9	86.5	-11.0	80.5	-18.3	101.4	4.2	86.9	-19.8	90.9	-4.5
7	95.7	-4.9	97.4	-6.9	102.9	0.9	85.2	-13.1	81.5	-18.0	102.0	3.8	85.4	-21.7	90.9	-5.3
8	95.3	-4.0	94.3	-7.5	101.0	0.7	90.0	-3.6	82.0	-17.9	103.4	5.2	86.5	-15.9	94.1	-0.7
9	94.3	-5.0	95.8	-6.4	101.6	-0.6	80.6	-13.8	81.0	-16.5	99.9	3.7	84.1	-18.3	87.8	-7.3
10	94.5	-5.6	95.4	-9.7	102.0	-0.5	82.8	-25.7	80.9	-17.9	100.2	4.9	84.2	-17.5	87.4	-9.1
11	95.4	-4.8	96.4	-7.8	103.7	1.5	82.8	-17.4	82.5	-17.4	100.3	0.6	85.0	-16.7	89.9	-4.3
12	95.4	-4.6	94.3	-7.8	103.3	-2.4	82.7	-16.3	80.2	-18.8	101.5	-3.1	87.9	-14.9	92.1	-3.5
31年1月	94.1	-0.4	94.6	-1.9	99.8	0.1	83.5	-3.5	80.0	1.8	95.8	-8.3	87.4	5.0	86.6	-2.0

区 分	学術研究等		宿泊業・飲食業等		生活関連サービス等		教育、学習支援業		医療、福祉		複合サービス事業		その他のサービス業	
	前年比		前年比		前年比		前年比		前年比		前年比		前年比	
平成26年	100.9	0.3	97.0	-1.6	110.5	-10.3	96.6	-0.9	96.5	-2.3	96.1	-4.8	96.2	1.6
27	100.0	-0.8	100.0	3.2	100.0	-9.4	100.0	3.6	100.0	3.8	100.0	4.1	100.0	4.0
28	101.6	1.5	99.0	-1.1	100.8	0.8	100.8	0.8	100.4	0.3	103.5	3.5	102.0	1.9
29	100.8	-0.8	87.9	-11.2	96.5	-4.3	98.4	-2.4	99.2	-1.2	102.8	-0.7	108.2	6.1
30	104.3	3.5	95.5	8.6	93.1	-3.5	96.2	-2.2	95.2	-4.0	95.6	-7.0	100.5	-7.1
29年12月	100.2	-2.7	88.8	-10.0	90.2	-5.5	96.7	-4.1	95.5	-4.5	102.9	0.5	108.0	3.8
30年1月	102.3	-2.2	95.6	7.9	87.2	-9.5	95.7	-2.0	95.3	-4.8	105.2	0.3	98.1	-3.3
2	105.6	-1.9	88.4	3.0	89.3	-7.2	97.9	-3.5	95.4	-5.8	94.8	-7.1	98.9	-6.8
3	108.9	7.7	92.6	1.3	95.1	0.1	100.7	-0.7	94.4	-4.6	102.4	-1.3	103.2	-6.5
4	104.2	4.5	96.3	9.4	92.3	-6.5	98.1	1.3	97.2	-2.9	95.8	-11.1	101.0	-7.1
5	102.0	1.7	96.7	9.1	93.0	-2.7	95.9	-1.0	96.1	-2.2	89.8	-10.8	98.3	-6.2
6	100.6	1.6	97.7	14.9	90.7	-8.7	96.6	-3.3	96.2	-5.5	92.5	-8.9	102.5	-4.9
7	107.2	9.3	96.6	13.1	94.4	-4.5	95.8	-3.7	95.1	-4.0	93.7	-8.9	100.6	-7.5
8	100.5	2.8	99.1	13.6	99.1	-0.7	95.1	-1.0	94.5	-5.1	92.2	-9.6	100.5	-6.1
9	106.7	6.8	93.0	7.6	92.9	-3.7	93.8	-4.0	94.7	-3.8	92.2	-9.3	100.1	-9.3
10	106.6	6.0	93.9	8.6	95.1	0.5	95.1	-3.5	93.8	-5.2	91.9	-9.5	102.4	-7.9
11	106.5	6.0	97.3	5.0	95.6	-1.7	95.3	-2.6	94.7	-3.8	92.8	-8.8	101.0	-10.9
12	100.5	0.3	99.0	11.5	91.8	1.8	94.4	-2.4	94.7	-0.8	103.6	0.7	99.0	-8.3
31年1月	102.5	0.2	95.2	-0.4	90.5	3.8	94.7	-1.0	95.6	0.3	97.0	-7.8	97.7	-0.4

第3-1表 労働時間指数（総実労働時間）

（平成31年1月分）

（事業所規模5人以上）

（平成27年=100）

区分	調査産業計		建設業		製造業		電気・ガス業等		情報通信業		運輸業、郵便業		卸売業、小売業		金融業、保険業	
	前年比		前年比		前年比		前年比		前年比		前年比		前年比		前年比	
平成26年	97.9	0.0	97.4	-0.7	100.5	1.7	97.6	-0.5	113.1	-1.4	95.5	-2.8	96.0	0.6	100.9	4.2
27	100.0	2.1	100.0	2.6	100.0	-0.5	100.0	2.5	100.0	-11.6	100.0	4.7	100.0	4.3	100.0	-0.9
28	99.1	-1.0	95.5	-4.5	100.9	0.9	101.6	1.6	116.7	16.7	93.4	-6.6	98.2	-1.8	98.2	-1.8
29	99.9	0.8	95.0	-0.5	100.7	-0.2	103.8	2.2	119.3	2.2	95.0	1.7	98.9	0.7	95.0	-3.3
30	98.5	-1.4	94.1	-0.9	101.1	0.4	100.4	-3.3	115.1	-3.5	100.0	5.3	93.3	-5.7	91.8	-3.4
29年12月	101.8	2.7	97.8	3.7	105.9	0.3	100.5	5.8	115.6	-2.6	98.4	4.5	101.6	1.8	93.6	-6.6
30年1月	93.4	0.2	83.4	1.7	92.0	3.6	93.4	0.4	114.0	-4.9	93.9	1.8	90.7	-2.3	85.2	-4.9
2	96.9	-1.5	99.0	2.7	101.2	-0.1	96.0	-5.0	107.2	-10.2	99.8	7.4	89.6	-10.4	84.8	-10.5
3	98.9	-0.7	93.1	1.4	100.8	0.9	104.9	-5.2	115.9	-9.7	99.4	6.5	90.9	-6.0	91.8	-10.0
4	102.5	-1.2	103.0	5.9	104.7	-2.1	100.9	-5.8	117.2	-3.0	100.6	2.1	96.6	-8.5	91.0	-7.8
5	98.0	1.1	85.5	1.8	96.0	-0.6	106.3	5.8	112.4	-8.5	101.4	8.8	92.7	-2.2	92.4	-0.3
6	103.3	-0.8	101.5	3.4	105.1	0.1	102.3	-8.7	119.3	-1.7	103.8	3.9	96.8	-5.8	95.3	-5.1
7	98.4	-2.5	95.3	-5.1	102.7	0.7	109.6	10.2	120.8	2.1	100.7	6.4	90.3	-10.3	97.3	3.5
8	95.0	-1.0	87.1	-7.2	97.3	4.2	100.4	0.5	117.4	2.9	95.6	4.6	91.5	-5.5	92.2	2.7
9	96.4	-4.3	94.1	-4.5	100.4	-1.9	90.9	-11.6	111.6	-1.1	98.3	3.0	93.7	-4.0	87.4	-7.2
10	99.8	-1.8	95.8	-4.1	101.6	-0.1	106.4	-6.5	113.9	-2.3	105.0	9.8	95.5	-2.2	97.2	0.5
11	101.4	0.0	96.3	-3.6	107.2	3.1	102.2	-2.5	117.6	-2.9	100.1	6.3	97.0	-2.5	97.6	4.2
12	97.5	-4.2	94.6	-3.3	104.6	-1.2	91.5	-9.0	114.3	-1.1	100.8	2.4	94.6	-6.9	89.4	-4.5
31年1月	88.8	-4.9	74.1	-11.2	90.9	-1.2	91.0	-2.6	98.6	-13.5	96.1	2.3	84.2	-7.2	84.3	-1.1

区分	学術研究等		宿泊業・飲食業等		生活関連サービス等		教育、学習支援業		医療、福祉		複合サービス事業		その他のサービス業	
	前年比		前年比		前年比		前年比		前年比		前年比		前年比	
平成26年	113.9	1.9	100.9	0.0	115.6	10.4	88.1	-4.0	97.1	-1.8	97.1	-1.3	97.7	-0.3
27	100.0	-12.1	100.0	-0.9	100.0	-13.6	100.0	13.6	100.0	3.1	100.0	3.0	100.0	2.4
28	101.8	1.8	94.8	-5.2	106.9	7.0	99.4	-0.6	99.8	-0.2	101.1	1.0	97.6	-2.5
29	104.4	2.6	101.0	6.5	107.9	0.9	100.4	1.0	101.2	1.4	102.9	1.8	99.4	1.8
30	110.1	5.5	102.6	1.6	107.1	-0.7	102.0	1.6	101.9	0.7	102.4	-0.5	95.2	-4.2
29年12月	110.5	4.1	105.8	9.6	107.3	-0.2	90.9	1.9	104.4	8.0	106.6	0.6	99.8	2.1
30年1月	96.2	3.1	108.5	9.8	105.2	1.3	97.2	8.2	97.7	-0.8	96.8	-1.4	90.4	-1.7
2	110.5	6.4	97.2	6.0	109.3	5.6	101.3	0.6	100.6	5.1	92.1	-5.7	91.1	-5.8
3	116.1	10.9	104.8	4.8	112.5	10.3	109.1	3.4	102.4	2.9	105.0	-2.2	94.5	-7.4
4	113.9	5.5	108.7	3.3	109.7	-0.6	117.2	12.8	104.8	2.5	100.5	-6.3	95.2	-4.7
5	104.3	11.8	110.2	4.4	109.9	3.7	117.2	11.9	100.1	1.4	104.0	3.2	93.6	-1.9
6	115.9	11.1	106.9	4.8	108.6	-1.5	115.1	1.4	105.9	1.2	107.7	-0.4	99.9	-0.5
7	114.0	4.9	98.9	0.4	105.8	-6.4	98.2	0.3	101.7	-0.2	106.9	3.7	97.5	-5.0
8	104.7	4.7	105.7	5.1	107.4	-4.4	70.8	-11.5	103.6	2.4	105.5	3.7	97.9	-1.3
9	107.3	-1.2	95.6	-4.8	102.0	-5.4	94.2	-9.3	100.3	-2.1	94.4	-6.4	93.1	-8.6
10	116.1	7.2	96.6	-1.9	105.9	-2.8	109.1	-0.5	100.3	-3.7	107.7	5.7	98.7	-3.1
11	116.3	6.1	97.2	-7.4	104.6	-3.9	106.7	2.7	104.8	4.2	107.3	5.8	97.4	-3.8
12	105.5	-4.5	100.3	-5.2	104.3	-2.8	87.7	-3.5	100.9	-3.4	100.8	-5.4	93.4	-6.4
31年1月	95.3	-0.9	100.8	-7.1	90.7	-13.8	89.3	-8.1	92.9	-4.9	95.5	-1.3	88.1	-2.5

第3-1表 労働時間指数（総実労働時間）

（平成31年1月分）

（事業所規模30人以上）

（平成27年=100）

区分	調査産業計		建設業		製造業		電気・ガス業等		情報通信業		運輸業、郵便業		卸売業、小売業		金融業、保険業	
	前年比		前年比		前年比		前年比		前年比		前年比		前年比		前年比	
平成26年	98.4	-0.9	102.2	-2.1	100.3	0.4	96.9	-1.5	105.8	8.6	97.9	-5.9	99.9	-0.8	96.6	2.2
27	100.0	1.6	100.0	-2.2	100.0	-0.3	100.0	3.1	100.0	-5.5	100.0	2.1	100.0	0.1	100.0	3.5
28	100.2	0.2	103.5	3.6	101.5	1.5	102.0	2.1	99.7	-0.4	98.3	-1.7	100.6	0.6	98.8	-1.2
29	100.6	0.4	104.2	0.7	101.1	-0.4	104.2	2.2	97.9	-1.8	97.0	-1.3	101.2	0.6	96.6	-2.2
30	101.1	0.5	101.7	-2.4	102.6	1.5	99.9	-4.1	96.7	-1.2	108.1	11.4	92.9	-8.2	92.6	-4.1
29年12月	101.9	0.9	103.5	-2.5	106.0	0.7	98.9	4.8	96.6	-3.1	100.1	-4.1	103.7	1.3	97.1	-3.4
30年1月	94.1	0.4	84.3	-6.5	93.9	4.9	93.2	-1.0	97.7	-1.9	98.4	0.2	88.5	-10.1	85.7	-4.0
2	98.6	-0.2	102.4	-9.5	102.7	0.7	96.8	-5.6	86.6	3.0	102.3	6.1	90.3	-7.2	86.4	-9.6
3	99.9	-0.8	101.0	-1.5	102.2	2.1	104.8	-7.8	98.8	-2.9	102.9	7.6	89.7	-5.1	95.2	-6.5
4	103.1	-2.2	101.5	-6.5	105.2	-3.5	100.8	-7.1	98.1	-2.3	104.8	4.6	94.8	-11.3	93.3	-9.1
5	99.6	1.0	91.8	-1.7	98.0	1.3	106.6	4.7	92.1	-11.4	110.6	17.2	91.3	-10.0	92.8	0.0
6	105.1	-0.2	112.6	2.5	105.4	-0.1	102.5	-8.7	101.0	7.3	112.4	12.4	95.4	-9.7	96.4	-6.8
7	102.9	2.0	105.5	-1.5	104.4	2.4	109.4	12.8	103.8	-0.8	112.4	16.2	94.7	-8.9	96.7	0.9
8	99.4	3.0	98.2	1.9	99.1	6.8	99.9	-0.4	95.8	-4.2	110.5	15.6	95.1	-6.1	92.6	-1.3
9	100.5	-1.1	110.0	1.2	101.7	0.0	88.2	-12.9	90.9	-1.7	110.3	13.5	92.9	-8.7	88.2	-8.2
10	103.4	1.1	98.6	-10.3	103.1	0.0	105.1	-9.7	97.9	-0.5	116.8	24.1	92.3	-7.0	99.4	1.5
11	105.6	3.7	109.1	2.0	109.2	4.6	101.4	-2.3	99.2	0.2	109.4	14.6	94.2	-5.9	96.1	3.6
12	100.8	-1.1	105.1	1.5	106.4	0.4	90.0	-9.0	98.1	1.6	106.4	6.3	96.1	-7.3	88.4	-9.0
31年1月	92.9	-1.3	81.8	-3.0	92.3	-1.7	91.8	-1.5	89.2	-8.7	102.5	4.2	90.4	2.1	84.9	-0.9

区分	学術研究等		宿泊業・飲食業等		生活関連サービス等		教育、学習支援業		医療、福祉		複合サービス事業		その他のサービス業	
	前年比		前年比		前年比		前年比		前年比		前年比		前年比	
平成26年	111.6	0.0	97.6	0.9	118.8	-1.5	91.4	-2.1	95.7	-1.6	97.8	-0.9	102.8	5.4
27	100.0	-10.4	100.0	2.5	100.0	-15.8	100.0	9.5	100.0	4.5	100.0	2.3	100.0	-2.7
28	102.1	2.1	94.6	-5.5	99.6	-0.4	100.3	0.2	99.6	-0.4	100.7	0.7	102.1	2.2
29	103.3	1.2	96.8	2.3	95.5	-4.1	100.4	0.1	101.1	1.5	102.5	1.8	106.0	3.8
30	105.0	1.6	103.3	6.7	92.8	-2.8	104.0	3.6	103.8	2.7	100.3	-2.1	95.1	-10.3
29年12月	101.5	-2.1	101.1	3.9	88.9	-5.6	89.2	-1.4	104.3	6.9	105.3	0.2	105.6	-0.9
30年1月	96.4	-5.5	99.8	6.3	80.0	-10.6	98.2	10.3	98.3	3.0	98.5	0.3	89.3	-9.3
2	99.6	-5.6	95.4	7.6	84.5	-10.5	100.7	-1.2	102.6	7.9	90.6	-3.4	91.3	-11.9
3	111.0	0.5	99.9	9.9	79.3	-11.2	105.2	-2.3	103.1	1.0	103.4	-2.3	93.0	-12.4
4	105.4	1.4	102.6	3.3	92.5	-5.4	112.2	5.3	107.0	3.1	94.0	-14.5	94.2	-11.0
5	103.6	4.8	107.3	12.0	95.0	0.4	116.3	9.6	99.0	-0.3	99.8	-0.4	93.4	-9.0
6	107.8	2.0	104.5	7.7	95.6	-5.3	114.7	0.4	107.2	2.3	104.5	-2.3	98.9	-8.8
7	115.4	11.7	104.0	9.0	96.5	-1.8	103.4	10.1	103.4	1.8	104.4	0.5	97.7	-9.5
8	100.3	2.6	109.7	11.1	100.5	0.2	78.1	-3.2	106.0	4.1	102.8	2.5	98.8	-5.5
9	100.0	-1.2	101.4	2.9	98.3	-1.3	98.8	-5.2	104.6	3.0	93.2	-7.1	93.3	-14.2
10	111.2	6.0	103.1	6.3	97.6	5.7	116.7	7.9	102.6	-0.3	105.7	3.0	100.4	-8.3
11	112.2	7.3	106.6	1.6	99.1	-0.5	113.7	10.5	108.0	8.0	104.6	2.4	97.3	-11.5
12	97.2	-4.2	105.4	4.3	94.6	6.4	89.8	0.7	103.8	-0.5	102.5	-2.7	93.6	-11.4
31年1月	92.4	-4.1	98.0	-1.8	83.3	4.1	98.3	0.1	93.3	-5.1	93.0	-5.6	90.3	1.1

第3-2表 労働時間指数（所定内労働時間）

（平成31年1月分）

（事業所規模5人以上）

（平成27年=100）

区 分	調査産業計		建設業		製造業		電気・ガス業等		情報通信業		運輸業、郵便業		卸売業、小売業		金融業、保険業	
	前年比		前年比		前年比		前年比		前年比		前年比		前年比		前年比	
平成26年	98.3	0.1	99.3	-0.9	100.2	1.2	97.2	0.4	110.5	-1.9	96.6	-0.3	96.2	0.4	100.4	3.8
27	100.0	1.7	100.0	0.8	100.0	-0.2	100.0	2.9	100.0	-9.4	100.0	3.4	100.0	4.0	100.0	-0.3
28	99.1	-0.9	96.6	-3.4	99.8	-0.2	99.6	-0.4	114.3	14.3	98.0	-2.0	97.7	-2.3	98.9	-1.0
29	99.8	0.7	97.9	1.3	100.1	0.3	101.6	2.0	112.2	-1.8	99.9	1.9	98.0	0.3	96.7	-2.2
30	97.7	-2.1	98.0	0.1	100.1	0.0	99.0	-2.6	111.6	-0.5	101.4	1.5	93.9	-4.2	94.2	-2.6
29年12月	101.5	2.7	100.7	5.6	105.3	1.9	99.5	5.9	108.9	-5.8	102.4	1.8	100.3	1.5	95.7	-5.4
30年1月	92.6	-0.2	86.1	3.4	90.6	3.2	93.5	3.0	111.8	-2.4	96.2	0.2	90.0	-0.9	87.4	-4.1
2	96.4	-1.8	102.3	4.1	100.1	0.0	93.7	-4.5	103.4	-5.8	102.3	5.2	90.6	-9.5	87.4	-9.4
3	98.1	-1.1	95.3	2.1	99.5	0.4	103.7	-3.6	109.9	-6.4	102.7	5.1	91.6	-4.0	94.1	-8.7
4	101.6	-1.8	107.0	6.6	103.4	-2.4	99.6	-4.5	113.1	0.6	103.8	-0.2	97.3	-6.6	93.1	-6.1
5	97.0	0.3	88.4	2.6	95.2	-0.2	104.9	7.3	108.8	-6.9	102.5	3.5	93.1	-0.3	95.1	0.5
6	102.5	-1.8	104.4	3.0	104.7	0.4	102.1	-7.8	115.8	0.4	105.2	-0.8	97.7	-4.1	98.2	-4.6
7	97.7	-3.3	99.9	-4.0	101.8	0.3	102.7	3.4	117.8	5.0	99.5	0.1	91.0	-9.5	99.8	4.3
8	94.9	-1.6	91.9	-5.9	96.7	3.8	102.0	2.3	114.1	4.7	96.1	-0.9	91.8	-4.2	94.6	3.4
9	95.8	-5.0	99.0	-3.3	99.7	-2.9	88.0	-11.2	108.2	1.4	98.2	-2.4	94.7	-2.0	89.5	-6.9
10	99.0	-2.8	100.7	-2.6	100.3	-1.8	104.8	-5.2	110.6	0.6	105.6	4.6	96.6	-0.9	99.4	1.0
11	100.6	-0.8	100.9	-2.5	105.7	1.5	101.5	0.0	113.5	0.1	101.8	2.9	97.9	-1.9	99.9	4.1
12	96.7	-4.7	100.1	-0.6	103.2	-2.0	91.4	-8.1	111.8	2.7	103.0	0.6	94.8	-5.5	91.6	-4.3
31年1月	87.8	-5.2	77.5	-10.0	89.3	-1.4	91.3	-2.4	97.5	-12.8	93.1	-3.2	84.3	-6.3	85.7	-1.9

区 分	学術研究等		宿泊業・飲食業等		生活関連サービス等		教育、学習支援業		医療、福祉		複合サービス事業		その他のサービス業	
	前年比		前年比		前年比		前年比		前年比		前年比		前年比	
平成26年	111.2	2.3	100.7	2.3	115.4	11.8	91.0	-4.9	97.2	-1.3	97.8	-2.1	97.1	-0.6
27	100.0	-10.1	100.0	-0.7	100.0	-13.4	100.0	9.8	100.0	2.8	100.0	2.3	100.0	2.9
28	98.4	-1.5	93.1	-6.9	105.7	5.7	99.7	-0.3	99.8	-0.2	100.5	0.4	96.5	-3.5
29	104.0	5.7	97.0	4.2	105.8	0.1	99.7	0.0	101.4	1.6	101.3	0.8	96.9	0.4
30	106.6	2.5	98.3	1.3	103.2	-2.5	94.6	-5.1	100.8	-0.6	101.4	0.1	94.1	-2.9
29年12月	110.8	9.6	101.0	6.5	103.7	-3.1	89.9	0.3	104.9	8.7	104.6	2.5	95.9	0.5
30年1月	94.6	4.2	105.2	10.0	101.3	0.2	91.1	-0.9	96.7	-1.9	95.7	-0.9	89.3	-0.9
2	108.9	8.0	93.9	6.3	104.5	1.3	94.0	-6.7	99.9	4.6	91.5	-4.0	90.2	-4.6
3	112.2	9.4	100.3	3.3	107.7	6.0	101.0	-4.4	101.8	2.2	102.7	-1.8	92.4	-7.5
4	111.4	5.2	103.9	2.0	105.8	-2.9	105.2	1.9	103.9	1.4	99.6	-5.1	94.1	-4.4
5	103.6	10.9	105.8	3.7	106.2	1.0	106.3	2.7	99.1	0.4	103.8	3.7	92.2	-1.9
6	114.8	9.3	102.7	3.6	105.3	-4.4	105.2	-6.7	104.8	-0.3	104.8	-1.2	98.5	-0.8
7	110.6	0.8	94.8	0.7	101.8	-7.5	93.2	-3.7	100.3	-1.6	106.2	4.4	96.4	-1.8
8	101.2	0.5	99.8	4.0	103.5	-4.5	71.8	-13.3	102.4	1.2	105.7	4.9	96.7	0.9
9	99.9	-8.7	92.3	-3.1	98.9	-6.0	86.6	-15.1	99.0	-3.7	93.5	-5.8	92.6	-6.7
10	111.2	1.8	93.1	-0.5	102.4	-3.2	100.3	-5.6	99.1	-5.3	107.3	5.3	97.3	-2.5
11	109.4	-0.5	93.0	-6.6	101.7	-4.5	98.7	-2.1	103.3	2.5	106.1	6.3	96.5	-1.6
12	101.6	-8.3	95.3	-5.6	98.9	-4.6	81.4	-9.5	99.4	-5.2	99.4	-5.0	92.6	-3.4
31年1月	93.4	-1.3	98.5	-6.4	90.9	-10.3	84.1	-7.7	90.8	-6.1	95.0	-0.7	88.6	-0.8

第3-2表 労働時間指数（所定内労働時間）

（平成31年1月分）

（事業所規模30人以上）

（平成27年=100）

区 分	調査産業計		建設業		製造業		電気・ガス業等		情報通信業		運輸業、郵便業		卸売業、小売業		金融業、保険業	
	前年比		前年比		前年比		前年比		前年比		前年比		前年比		前年比	
平成26年	98.3	-0.8	100.3	-0.2	100.0	0.0	97.4	-1.1	106.1	6.8	95.7	-1.3	100.2	-0.8	97.7	0.2
27	100.0	1.7	100.0	-0.2	100.0	-0.1	100.0	2.7	100.0	-5.7	100.0	4.6	100.0	-0.2	100.0	2.3
28	99.9	-0.1	102.8	2.8	100.4	0.4	100.1	0.1	100.4	0.3	99.4	-0.6	99.8	-0.2	99.5	-0.4
29	100.5	0.6	103.5	0.7	100.2	-0.2	101.9	1.8	99.9	-0.5	99.1	-0.3	100.1	0.3	98.9	-0.6
30	99.5	-1.0	100.5	-2.9	100.7	0.5	100.6	-1.3	99.9	0.0	104.2	5.1	92.1	-8.0	96.5	-2.4
29年12月	101.4	1.4	103.6	-2.3	104.8	1.4	98.1	4.7	98.6	-3.1	99.9	-4.1	102.4	1.9	100.2	-0.9
30年1月	92.6	-0.8	84.0	-3.4	91.6	4.0	94.6	2.8	102.8	1.7	96.4	-2.6	87.1	-10.3	89.2	-1.9
2	97.1	-1.2	100.9	-6.8	100.6	-0.3	95.5	-3.8	90.4	7.4	100.0	1.5	89.8	-7.0	89.8	-8.6
3	98.5	-2.1	100.4	-0.6	99.9	0.9	106.2	-3.9	101.0	-3.2	102.0	4.3	89.1	-5.9	98.4	-4.1
4	101.6	-3.4	100.8	-8.1	103.0	-4.4	101.6	-3.6	102.1	0.7	104.9	1.7	94.1	-10.5	96.3	-6.7
5	97.8	-0.4	92.1	-2.0	96.4	1.4	107.3	7.9	96.1	-10.0	105.8	8.5	90.4	-9.2	96.5	1.6
6	103.7	-1.7	112.0	0.6	104.2	-0.3	104.5	-6.2	105.3	9.0	107.4	4.4	95.0	-9.0	101.2	-5.1
7	101.2	0.4	104.4	-1.6	102.9	2.0	104.8	7.6	107.3	0.4	104.7	5.9	94.1	-8.5	101.1	2.7
8	98.5	1.9	95.6	-2.1	97.5	6.0	103.8	3.6	98.4	-3.7	104.9	6.8	94.0	-5.9	96.8	0.2
9	99.0	-2.7	108.7	-0.5	100.4	-1.3	88.8	-8.1	93.2	-1.2	104.9	5.2	92.4	-8.4	92.4	-6.3
10	101.3	-0.9	96.5	-11.3	100.8	-2.1	106.0	-5.9	100.4	-0.4	111.8	16.3	92.0	-6.3	103.6	3.3
11	103.7	2.2	107.1	1.2	106.7	2.5	102.9	2.5	100.5	-0.5	105.2	8.3	93.5	-6.2	100.3	4.6
12	99.0	-2.4	104.0	0.4	104.0	-0.8	91.3	-6.9	101.4	2.8	102.7	2.8	94.0	-8.2	92.7	-7.5
31年1月	90.9	-1.8	81.0	-3.6	90.8	-0.9	93.0	-1.7	92.0	-10.5	97.5	1.1	89.2	2.4	88.6	-0.7

区 分	学術研究等		宿泊業・飲食業等		生活関連サービス等		教育、学習支援業		医療、福祉		複合サービス事業		その他のサービス業	
	前年比		前年比		前年比		前年比		前年比		前年比		前年比	
平成26年	109.6	0.8	98.4	1.1	118.4	-2.0	93.4	-4.6	96.2	-1.4	98.8	-1.3	101.8	4.7
27	100.0	-8.6	100.0	1.7	100.0	-15.6	100.0	7.2	100.0	4.0	100.0	1.2	100.0	-1.7
28	101.3	1.2	94.2	-5.7	99.5	-0.5	100.3	0.3	99.5	-0.5	100.7	0.6	101.7	1.7
29	102.1	0.8	94.5	0.3	95.5	-4.0	100.7	0.4	101.0	1.5	102.9	2.2	105.6	3.8
30	100.2	-1.9	99.7	5.5	94.8	-0.7	97.6	-3.1	103.0	2.0	98.1	-4.7	96.3	-8.8
29年12月	100.1	1.0	98.3	2.2	89.3	-5.3	89.0	-1.8	104.6	7.5	104.9	1.0	103.3	-1.4
30年1月	94.3	-2.6	96.9	4.8	81.6	-6.3	92.3	0.1	97.3	2.4	94.3	-4.3	89.9	-8.3
2	93.2	-5.2	92.5	6.0	87.1	-8.7	93.4	-8.8	101.9	7.6	89.4	-5.7	92.2	-10.4
3	104.3	-3.6	95.7	7.5	81.6	-9.3	98.8	-8.9	102.8	0.7	100.3	-5.6	93.6	-11.8
4	100.8	-2.2	99.1	2.8	94.9	-3.7	102.6	-3.5	106.5	2.4	93.9	-14.9	95.2	-10.9
5	100.6	1.6	103.9	11.4	97.2	4.0	107.7	2.3	98.2	-0.7	97.7	-2.8	94.4	-8.6
6	106.0	-1.9	101.4	6.3	98.0	-3.4	106.0	-6.8	106.5	1.4	101.7	-5.7	100.6	-8.5
7	106.8	1.7	99.8	7.2	98.6	-1.2	99.9	6.3	102.3	0.9	102.5	-2.3	99.3	-7.6
8	98.7	0.1	105.1	9.3	101.5	3.0	79.5	-4.8	105.2	3.6	103.0	2.0	100.1	-3.8
9	92.7	-8.0	98.8	2.3	100.1	0.9	92.1	-11.1	103.7	2.0	91.3	-8.6	94.6	-12.2
10	105.4	0.9	100.1	5.4	98.9	6.9	108.4	0.9	101.4	-1.5	103.7	0.3	101.7	-7.0
11	104.0	1.1	102.0	0.7	101.1	0.7	106.2	4.0	107.0	7.1	101.6	-0.3	99.4	-8.0
12	95.7	-4.4	100.8	2.5	96.5	8.1	84.6	-4.9	102.6	-1.9	98.1	-6.5	94.8	-8.2
31年1月	89.3	-5.3	95.1	-1.9	84.6	3.7	92.2	-0.1	90.8	-6.7	91.8	-2.7	91.7	2.0

第3-3表 労働時間指数（所定外労働時間）

（平成31年1月分）

（事業所規模5人以上）

（平成27年=100）

区分	調査産業計		建設業		製造業		電気・ガス業等		情報通信業		運輸業、郵便業		卸売業、小売業		金融業、保険業	
	前年比		前年比		前年比		前年比		前年比		前年比		前年比		前年比	
平成26年	91.5	-2.5	75.0	1.6	103.7	6.8	104.2	-13.6	155.2	5.4	88.8	-17.0	90.3	7.3	120.4	8.1
27	100.0	9.2	100.0	33.4	100.0	-3.6	100.0	-4.0	100.0	-35.6	100.0	12.7	100.0	10.7	100.0	-16.9
28	99.2	-0.8	81.7	-18.3	113.4	13.4	138.2	38.1	149.2	49.2	60.3	-39.8	108.7	8.7	86.2	-13.8
29	100.5	1.3	58.0	-29.0	107.4	-5.3	143.8	4.1	219.6	47.2	59.2	-1.8	118.6	9.1	67.9	-21.2
30	110.3	9.8	43.8	-24.5	114.6	6.7	124.9	-13.1	166.1	-24.4	89.6	51.4	79.2	-33.2	54.6	-19.6
29年12月	106.8	1.8	61.4	-22.9	113.6	-14.9	118.7	3.2	210.3	29.4	69.7	42.5	132.3	8.3	59.8	-27.7
30年1月	106.8	8.0	48.8	-26.2	110.2	8.4	90.7	-32.0	145.4	-26.2	77.4	20.4	108.1	-23.0	51.1	-21.6
2	105.7	3.3	56.7	-20.9	115.3	-0.7	137.3	-10.4	161.9	-36.7	81.9	32.1	66.1	-32.8	44.6	-32.7
3	112.5	6.4	65.4	-8.8	116.9	6.1	125.3	-24.2	201.0	-29.6	76.0	22.6	72.6	-43.0	56.5	-33.4
4	117.0	10.7	52.0	-8.3	121.2	1.4	122.7	-22.0	176.3	-26.3	77.4	31.6	80.6	-41.9	57.6	-36.9
5	114.8	16.1	48.8	-11.4	105.9	-5.4	130.7	-13.3	163.9	-20.5	94.1	82.4	83.9	-34.1	50.0	-22.0
6	115.9	17.2	63.8	12.5	111.0	-2.3	105.3	-22.6	168.0	-18.9	94.1	68.9	75.8	-38.2	48.9	-19.7
7	110.2	10.2	36.2	-32.3	113.6	4.7	234.7	131.7	163.9	-19.7	109.0	79.9	74.2	-27.0	58.7	-12.9
8	95.5	6.3	26.0	-44.1	105.1	9.7	69.3	-32.5	164.9	-11.6	92.3	80.6	82.3	-32.0	55.4	-12.1
9	106.8	8.0	32.3	-32.7	109.3	13.1	144.0	-14.9	160.8	-19.6	99.1	71.2	71.0	-41.3	53.3	-18.3
10	113.6	14.9	33.9	-38.5	117.8	20.8	133.3	-23.1	160.8	-24.3	100.5	76.3	69.4	-29.5	63.0	-9.5
11	114.8	13.6	37.8	-29.3	126.3	22.1	113.3	-30.9	176.3	-23.6	87.3	45.0	75.8	-18.9	62.0	7.6
12	110.2	3.2	24.4	-60.3	122.0	7.4	92.0	-22.5	150.5	-28.4	85.5	22.7	90.3	-31.7	54.3	-9.2
31年1月	104.5	-2.2	29.9	-38.7	111.0	0.7	84.0	-7.4	115.5	-20.6	117.6	51.9	82.3	-23.9	62.0	21.3

区分	学術研究等		宿泊業・飲食業等		生活関連サービス等		教育、学習支援業		医療、福祉		複合サービス事業		その他のサービス業	
	前年比		前年比		前年比		前年比		前年比		前年比		前年比	
平成26年	165.5	-2.4	100.1	-42.6	120.5	-23.9	48.5	-4.6	94.2	-15.9	80.8	30.7	106.8	5.7
27	100.0	-39.6	100.0	-0.1	100.0	-17.0	100.0	106.1	100.0	6.2	100.0	23.7	100.0	-6.4
28	169.7	69.7	160.7	60.7	145.2	45.2	97.0	-3.0	99.5	-0.4	115.5	15.5	116.0	16.0
29	112.7	-33.6	254.0	58.1	172.7	18.9	107.1	10.4	93.5	-6.0	141.5	22.5	143.4	23.6
30	180.4	60.1	261.8	3.1	231.4	34.0	175.1	63.5	145.6	55.7	127.2	-10.1	115.8	-19.2
29年12月	106.0	-48.6	286.2	78.1	220.5	78.0	100.7	18.6	83.3	-20.1	153.3	-24.3	168.7	21.3
30年1月	128.4	-10.4	231.0	4.7	228.2	18.7	157.2	128.5	138.9	47.1	123.3	-9.8	109.6	-12.5
2	143.3	-14.3	224.1	1.5	261.5	131.8	173.2	73.2	130.6	27.0	106.7	-31.9	107.2	-21.2
3	197.0	34.7	275.9	31.2	264.1	128.9	189.1	79.9	127.8	31.5	161.7	-6.7	132.5	-6.8
4	165.7	10.0	289.7	27.3	233.3	49.2	235.5	112.4	138.9	56.2	121.7	-23.9	114.5	-9.5
5	117.9	29.6	275.9	14.3	228.2	71.2	224.6	92.5	141.7	45.8	108.3	-8.5	118.1	-1.0
6	137.3	50.9	265.5	24.2	210.3	82.2	212.3	76.5	147.2	65.6	178.3	12.6	125.3	5.0
7	183.6	108.4	255.2	-3.9	233.3	15.2	147.8	36.0	155.6	55.6	123.3	-9.8	116.9	-34.9
8	176.1	106.9	327.6	18.7	230.8	-3.2	60.9	15.1	150.0	50.0	100.0	-17.8	119.3	-25.0
9	258.2	179.1	220.7	-25.6	202.6	5.4	168.8	37.0	150.0	68.7	115.0	-17.9	102.4	-30.9
10	214.9	136.2	231.0	-18.3	215.4	5.0	196.4	37.5	144.4	62.4	118.3	14.5	122.9	-12.1
11	256.7	156.7	255.2	-16.8	194.9	4.1	185.5	37.6	161.1	75.7	136.7	-2.4	112.0	-28.5
12	185.1	74.6	289.7	1.2	274.4	24.4	150.0	49.0	161.1	93.4	133.3	-13.0	108.4	-35.7
31年1月	134.3	4.6	186.2	-19.4	84.6	-62.9	141.3	-10.1	172.2	24.0	108.3	-12.2	78.3	-28.6

第3-3表 労働時間指数（所定外労働時間）

（平成31年1月分）

（事業所規模30人以上）

（平成27年=100）

区分	調査産業計		建設業		製造業		電気・ガス業等		情報通信業		運輸業、郵便業		卸売業、小売業		金融業、保険業	
	前年比		前年比		前年比		前年比		前年比		前年比		前年比		前年比	
平成26年	99.4	-3.2	156.6	-21.1	104.1	4.4	91.6	-6.7	101.2	27.0	114.4	-33.0	95.3	-0.1	91.5	53.1
27	100.0	0.6	100.0	-36.1	100.0	-3.8	100.0	9.1	100.0	-1.1	100.0	-12.6	100.0	5.0	100.0	9.3
28	105.2	5.2	121.8	21.8	114.1	14.0	130.6	30.6	93.9	-6.1	85.6	-14.4	120.0	20.0	90.6	-9.4
29	103.4	-1.7	119.0	-2.3	111.9	-1.9	138.5	6.0	82.7	-11.9	75.0	-12.4	125.3	4.4	68.7	-24.2
30	125.2	21.1	128.2	7.7	125.5	12.2	89.1	-35.7	70.8	-14.4	151.3	101.7	111.5	-11.0	45.1	-34.4
29年12月	109.6	-5.7	101.5	-9.1	120.5	-6.0	111.0	5.3	80.6	-3.0	103.5	-3.6	135.0	-7.4	59.0	-36.6
30年1月	117.0	17.0	91.0	-45.1	120.5	14.2	71.4	-43.0	56.6	-35.5	120.8	33.8	120.0	-6.5	42.6	-38.9
2	121.3	14.0	137.3	-39.1	127.6	11.0	116.5	-23.2	55.6	-34.0	127.8	72.0	101.7	-10.2	45.1	-30.4
3	120.2	17.7	116.4	-14.3	128.3	13.9	84.6	-47.6	81.6	0.6	113.9	57.8	103.3	14.8	56.6	-37.8
4	125.5	15.7	117.9	43.6	131.5	5.7	89.0	-42.9	66.3	-28.6	104.9	52.5	110.0	-25.8	56.6	-40.0
5	126.6	20.2	86.6	9.5	116.5	0.7	95.6	-30.4	60.2	-25.8	163.2	170.2	111.7	-21.2	46.7	-29.7
6	127.7	23.7	126.9	63.5	119.7	2.0	73.6	-41.8	66.3	-11.0	167.4	143.3	103.3	-22.5	39.3	-39.4
7	128.7	24.7	132.8	3.4	122.8	6.8	178.0	92.8	76.5	-10.7	197.9	171.5	108.3	-15.6	43.4	-32.1
8	113.8	21.6	158.2	135.4	118.1	15.3	41.8	-58.7	74.5	-9.9	172.9	153.9	121.7	-8.7	42.6	-28.8
9	123.4	23.4	138.8	45.3	117.3	15.5	79.1	-53.9	73.0	-7.1	170.8	143.7	103.3	-13.9	36.9	-43.8
10	135.1	30.9	146.3	8.9	130.7	24.8	91.2	-47.5	78.6	-1.3	172.2	138.5	100.0	-17.8	49.2	-29.4
11	135.1	28.3	155.2	14.3	138.6	28.5	79.1	-48.9	88.8	6.7	155.6	98.2	110.0	0.0	45.1	-17.9
12	127.7	16.5	131.3	29.4	133.9	11.1	69.2	-37.7	71.4	-11.4	147.9	42.9	145.0	7.4	36.9	-37.5
31年1月	123.4	5.5	101.5	11.5	111.0	-7.9	72.5	1.5	66.8	18.0	157.6	30.5	118.3	-1.4	41.0	-3.8

区分	学術研究等		宿泊業・飲食業等		生活関連サービス等		教育、学習支援業		医療、福祉		複合サービス事業		その他のサービス業	
	前年比		前年比		前年比		前年比		前年比		前年比		前年比	
平成26年	133.9	-7.2	83.2	-7.4	102.1	-1.0	64.3	43.2	82.1	-10.5	77.7	10.2	117.0	14.0
27	100.0	-25.4	100.0	20.1	100.0	-2.1	100.0	55.6	100.0	21.7	100.0	28.6	100.0	-14.6
28	111.7	11.6	102.7	2.7	100.7	0.7	99.0	-1.0	104.2	4.3	101.9	1.9	107.7	7.8
29	117.0	4.7	142.5	38.8	95.4	-5.3	98.0	-1.0	104.1	-0.1	94.6	-7.2	110.8	2.9
30	159.4	36.2	179.4	25.9	53.1	-44.3	162.8	66.1	133.3	28.0	142.9	51.1	79.3	-28.4
29年12月	117.3	-24.5	159.6	28.8	80.3	-12.6	91.8	1.5	92.7	-12.7	113.3	-11.7	134.6	4.1
30年1月	120.5	-25.0	161.4	31.4	47.5	-65.9	152.4	154.4	134.1	19.5	180.0	95.7	81.3	-22.3
2	170.9	-8.4	154.4	33.3	32.8	-55.6	168.0	72.7	126.8	15.5	113.3	54.6	79.4	-29.8
3	187.4	37.6	187.7	44.6	32.8	-56.5	164.6	63.5	112.2	9.6	162.7	67.2	85.0	-21.6
4	157.5	38.9	175.4	9.9	44.3	-47.0	201.4	83.9	124.4	30.8	97.3	-3.9	82.2	-12.1
5	137.8	41.2	178.9	21.4	50.8	-56.4	195.9	72.4	126.8	13.0	140.0	47.8	80.4	-14.0
6	128.3	59.8	168.4	29.7	45.9	-49.1	195.2	64.0	134.1	37.4	158.7	75.0	77.6	-12.6
7	212.6	152.2	193.0	35.8	54.1	-21.5	135.4	45.3	139.0	26.6	141.3	68.2	76.6	-32.8
8	118.1	32.7	205.3	37.7	80.3	-41.0	64.6	17.2	134.1	19.5	97.3	12.2	82.2	-26.7
9	182.7	73.2	156.1	14.1	62.3	-42.4	161.2	46.3	134.1	37.4	129.3	18.3	75.7	-37.7
10	177.2	62.0	166.7	20.3	70.5	-20.3	193.9	66.7	143.9	37.2	144.0	66.1	83.2	-25.2
11	205.5	66.3	203.5	13.8	60.7	-27.4	183.0	67.1	143.9	40.5	162.7	54.5	70.1	-47.9
12	114.2	-2.6	201.8	26.4	55.7	-30.6	137.4	49.7	146.3	57.8	188.0	65.9	77.6	-42.3
31年1月	127.6	5.9	157.9	-2.2	57.4	20.8	155.1	1.8	180.5	34.6	116.0	-35.6	72.9	-10.3

第4表 常用雇用指数 (平成31年1月分)

(事業所規模5人以上)

(平成27年=100)

区分	調査産業計		建設業		製造業		電気・ガス業等		情報通信業		運輸業、郵便業		卸売業、小売業		金融業、保険業	
	前年比		前年比		前年比		前年比		前年比		前年比		前年比		前年比	
平成26年	98.8	-1.1	103.6	-4.5	88.0	-4.7	88.8	12.0	94.7	-3.1	99.5	-2.0	103.6	-3.8	85.6	-0.4
27	100.0	1.2	100.0	-3.5	100.0	13.6	100.0	12.6	100.0	5.6	100.0	0.5	100.0	-3.4	100.0	16.7
28	100.5	0.5	100.9	0.9	98.1	-1.8	100.6	0.7	114.2	14.3	104.1	4.2	98.8	-1.2	95.2	-4.8
29	101.4	0.9	105.6	4.7	99.6	1.5	105.2	4.6	119.9	5.0	103.7	-0.4	97.3	-1.5	93.5	-1.8
30	99.1	-2.3	107.0	1.3	94.1	-5.5	112.3	6.7	119.3	-0.5	107.7	3.9	97.0	-0.3	88.4	-5.5
29年12月	98.7	-2.6	105.0	1.0	93.5	-6.5	113.1	11.6	116.3	-2.4	104.7	0.4	96.2	-2.8	91.8	-1.1
30年1月	99.9	-0.9	107.2	4.7	95.9	-3.5	113.1	12.3	117.5	-1.3	109.7	5.7	97.6	-1.1	90.9	-2.7
2	98.9	-2.2	107.4	2.8	92.4	-7.5	113.3	13.0	118.2	1.2	109.5	5.2	97.2	-1.1	91.1	-3.0
3	97.7	-2.9	106.1	1.4	92.4	-7.4	113.3	13.0	117.0	0.2	110.1	6.3	96.7	-0.7	90.0	-3.3
4	99.0	-3.2	108.8	1.9	93.2	-7.8	110.0	6.3	121.1	1.3	109.7	5.0	97.4	-1.1	89.2	-5.9
5	99.1	-3.1	106.3	-0.2	93.1	-6.3	109.9	6.6	121.5	-1.0	111.1	5.8	96.5	-1.7	88.0	-7.9
6	99.1	-2.9	107.8	1.3	92.6	-8.1	109.9	5.9	119.8	-2.9	109.9	5.8	97.0	-0.3	86.4	-8.3
7	99.4	-2.7	108.3	1.6	94.4	-5.4	113.1	8.9	120.8	-1.5	108.5	4.8	96.2	-1.5	86.2	-8.2
8	99.2	-2.5	107.6	1.9	94.6	-5.2	113.1	8.9	121.1	0.2	106.0	3.2	97.0	0.8	85.7	-8.8
9	99.2	-2.6	105.7	0.0	94.8	-5.3	113.1	8.8	118.1	-4.3	106.1	3.3	96.8	-1.0	87.2	-6.1
10	99.2	-2.4	107.2	1.3	95.1	-5.3	113.7	0.4	119.1	-0.2	106.3	3.5	96.7	1.2	87.4	-5.7
11	99.3	-2.4	106.3	-0.7	95.0	-5.8	112.8	-0.3	118.4	0.3	102.6	-0.6	97.1	1.1	88.3	-3.7
12	99.6	0.9	105.6	0.6	95.3	1.9	112.8	-0.3	119.1	2.4	102.4	-2.2	97.2	1.0	89.9	-2.1
31年1月	100.2	0.3	104.9	-2.1	99.2	3.4	112.8	-0.3	118.8	1.1	101.5	-7.5	96.6	-1.0	89.4	-1.7

区分	学術研究等		宿泊業・飲食業等		生活関連サービス等		教育、学習支援業		医療、福祉		複合サービス事業		その他のサービス業	
	前年比		前年比		前年比		前年比		前年比		前年比		前年比	
平成26年	107.1	-3.6	102.5	3.5	111.9	-10.8	103.7	-0.5	99.0	3.1	100.6	-1.5	99.7	1.3
27	100.0	-6.6	100.0	-2.4	100.0	-10.6	100.0	-3.5	100.0	1.0	100.0	-0.6	100.0	0.3
28	100.3	0.3	95.8	-4.3	107.9	7.8	98.6	-1.4	104.1	4.0	102.4	2.3	96.5	-3.5
29	105.5	5.2	103.9	8.5	111.3	3.1	100.1	1.5	103.3	-0.8	100.9	-1.5	98.4	2.0
30	98.9	-6.3	108.8	4.7	110.9	-0.4	101.5	1.4	97.8	-5.3	77.7	-23.0	98.9	0.5
29年12月	101.3	-0.4	108.8	9.8	111.5	5.2	101.2	1.1	95.2	-7.7	100.4	-1.8	97.4	-0.7
30年1月	98.3	-8.5	110.8	13.2	110.5	4.1	102.2	2.3	98.1	-4.2	77.7	-24.5	97.4	-0.4
2	97.4	-9.2	108.9	12.6	108.8	4.4	102.2	2.3	97.6	-5.7	77.8	-25.0	97.0	-1.8
3	96.6	-11.6	106.8	8.9	113.3	7.0	90.4	-7.5	96.7	-6.6	77.7	-23.2	97.3	2.4
4	99.8	-10.3	105.4	5.3	112.0	-1.0	101.8	3.4	97.5	-7.0	77.8	-24.3	98.1	-0.6
5	100.4	-9.5	107.1	3.5	113.2	-0.1	102.1	2.7	97.8	-6.9	78.4	-23.3	98.2	-0.4
6	99.5	-4.8	108.0	1.6	110.8	-1.1	102.6	2.4	98.3	-5.6	78.1	-22.8	98.6	-0.7
7	98.7	-4.9	109.0	0.9	110.4	-3.2	102.9	2.7	98.6	-5.6	78.2	-21.7	99.2	-0.4
8	98.5	-4.6	109.0	-0.9	109.0	-3.5	102.8	2.6	98.3	-5.6	78.2	-21.5	98.4	-0.4
9	98.4	-2.7	108.8	2.5	110.8	-2.9	102.6	1.8	98.2	-6.1	77.6	-21.8	99.2	1.2
10	99.9	-2.3	108.9	2.9	110.3	-4.2	102.6	1.2	97.0	-6.9	77.6	-21.6	100.0	0.9
11	100.0	-3.3	110.8	4.7	111.0	-1.5	102.8	1.4	97.5	-6.0	76.6	-22.6	100.7	1.4
12	99.8	-1.5	111.5	2.5	110.9	-0.5	103.2	2.0	98.1	3.0	77.1	-23.2	102.1	4.8
31年1月	100.0	1.7	110.3	-0.5	107.0	-3.2	104.8	2.5	99.1	1.0	76.3	-1.8	102.0	4.7

第4表 常用雇用指数 (平成31年1月分)

(事業所規模30人以上)

(平成27年=100)

区分	調査産業計		建設業		製造業		電気・ガス業等		情報通信業		運輸業, 郵便業		卸売業, 小売業		金融業, 保険業	
	前年比		前年比		前年比		前年比		前年比		前年比		前年比		前年比	
平成26年	98.1	-1.6	114.4	-4.0	87.9	-5.9	100.5	-2.4	104.6	-11.8	100.7	0.6	104.8	-1.3	69.9	-1.7
27	100.0	1.9	100.0	-12.6	100.0	13.8	100.0	-0.5	100.0	-4.4	100.0	-0.7	100.0	-4.6	100.0	43.0
28	99.5	-0.5	100.3	0.3	98.1	-1.9	101.1	1.1	99.6	-0.4	100.8	0.9	97.8	-2.2	99.4	-0.6
29	100.6	1.0	99.8	-0.5	101.1	3.1	107.4	6.3	101.7	2.1	98.3	-2.5	98.2	0.4	100.2	0.8
30	96.6	-4.0	109.6	9.8	90.0	-11.0	116.7	8.7	101.0	-0.7	105.9	7.7	102.6	4.5	95.2	-5.0
29年12月	95.9	-3.9	98.8	-1.1	93.2	-6.4	117.9	15.8	102.5	4.4	99.5	0.2	98.9	1.9	96.8	-1.9
30年1月	98.2	-1.4	108.5	9.2	94.2	-5.7	117.9	16.8	102.4	4.3	106.8	8.4	104.8	8.7	96.5	-2.8
2	96.6	-2.6	107.6	8.9	89.6	-10.1	118.2	17.4	101.2	3.4	107.1	8.5	104.2	8.8	95.9	-3.4
3	96.1	-2.6	107.6	9.6	89.6	-10.0	118.2	17.4	101.2	3.8	107.5	9.8	103.2	8.3	95.7	-3.3
4	96.9	-4.4	112.3	13.1	90.3	-11.1	113.9	8.6	101.9	1.1	107.4	8.9	103.7	4.4	96.0	-6.2
5	97.0	-5.0	110.5	11.3	90.1	-12.2	113.8	8.5	101.8	-2.6	107.6	8.2	102.6	0.6	95.0	-7.5
6	96.5	-5.4	109.9	10.1	89.5	-13.0	113.8	7.8	101.3	-1.6	106.8	8.5	102.2	0.8	94.0	-7.6
7	96.4	-5.4	109.9	9.5	89.5	-12.9	117.8	11.4	101.4	-1.5	104.7	6.2	101.9	1.6	94.1	-7.6
8	96.2	-4.7	108.9	8.5	89.3	-13.0	117.8	11.4	100.6	-3.7	104.0	5.8	102.6	10.3	94.3	-6.4
9	96.2	-5.6	109.9	8.8	89.5	-13.0	117.8	11.3	100.0	-3.8	104.2	6.9	101.6	1.5	94.7	-6.0
10	96.3	-5.1	109.9	8.3	89.6	-12.4	117.8	-0.3	100.0	-2.2	104.4	7.7	101.3	3.8	95.0	-5.5
11	96.5	-4.9	109.9	8.8	89.3	-13.1	116.7	-1.1	99.7	-3.0	105.4	8.8	101.1	3.0	95.3	-2.0
12	96.6	0.7	110.4	11.7	89.4	-4.1	116.7	-1.0	99.9	-2.5	105.1	5.6	101.6	2.7	96.3	-0.5
31年1月	97.3	-0.9	109.8	1.2	94.1	-0.1	116.7	-1.0	99.3	-3.0	104.1	-2.5	100.6	-4.0	96.4	-0.1

区分	学術研究等		宿泊業・飲食業等		生活関連サービス等		教育, 学習支援業		医療, 福祉		複合サービス事業		その他のサービス業	
	前年比		前年比		前年比		前年比		前年比		前年比		前年比	
平成26年	131.2	-6.3	103.2	0.3	115.1	-7.9	105.3	0.0	99.6	1.6	101.3	0.2	103.4	0.2
27	100.0	-23.8	100.0	-3.1	100.0	-13.1	100.0	-5.1	100.0	0.3	100.0	-1.3	100.0	-3.2
28	99.3	-0.8	100.2	0.1	114.2	14.2	98.0	-2.0	101.2	1.3	100.7	0.7	96.5	-3.4
29	97.3	-2.0	94.9	-5.3	132.7	16.2	99.8	1.8	100.9	-0.4	98.8	-1.9	99.8	3.4
30	88.8	-8.7	101.5	7.0	143.1	7.8	100.6	0.8	92.0	-8.8	54.5	-44.8	101.6	1.8
29年12月	96.2	-1.6	96.3	-0.5	137.9	16.9	100.6	0.8	87.8	-13.0	100.5	1.4	100.8	2.8
30年1月	89.3	-9.0	104.2	10.5	133.9	14.4	101.0	1.1	92.9	-8.1	53.7	-46.6	100.3	3.0
2	89.3	-7.7	101.8	10.7	135.0	20.0	101.5	1.6	92.0	-8.6	53.9	-46.5	99.1	0.5
3	89.3	-7.4	102.6	11.4	146.6	20.7	96.1	0.0	91.0	-9.4	53.8	-43.4	100.5	3.6
4	90.1	-8.6	100.2	6.9	144.0	7.1	100.1	1.3	92.4	-10.2	54.0	-47.0	99.9	-0.2
5	89.3	-8.0	100.7	6.8	143.2	6.2	100.5	0.7	92.7	-10.2	55.3	-44.0	100.2	-0.6
6	89.3	-9.1	99.2	3.3	141.8	5.0	100.8	0.9	92.6	-9.8	54.6	-44.5	100.9	0.3
7	89.0	-9.6	101.0	3.8	142.0	1.5	100.8	1.0	92.2	-9.9	54.7	-44.2	102.2	1.6
8	88.1	-9.5	103.6	6.8	140.9	1.9	100.8	1.0	91.8	-9.9	54.8	-44.5	100.0	-0.3
9	87.7	-9.6	102.1	6.7	145.1	4.4	100.9	0.5	91.6	-11.0	54.7	-44.0	101.3	1.3
10	88.1	-9.5	100.7	5.0	147.3	5.1	101.0	-0.3	91.6	-10.5	54.8	-43.7	103.1	3.0
11	88.5	-8.0	100.7	7.5	150.1	6.2	101.7	0.4	91.5	-10.5	54.5	-44.0	104.9	3.6
12	87.8	-8.7	101.2	5.1	147.4	6.9	101.7	1.1	91.4	4.1	55.4	-44.9	106.3	5.5
31年1月	88.5	-0.9	97.9	-6.0	133.0	-0.7	101.5	0.5	92.1	-0.9	54.8	2.0	104.0	3.7

特別掲載

平成30年年末賞与の結果（事業所規模30人以上）

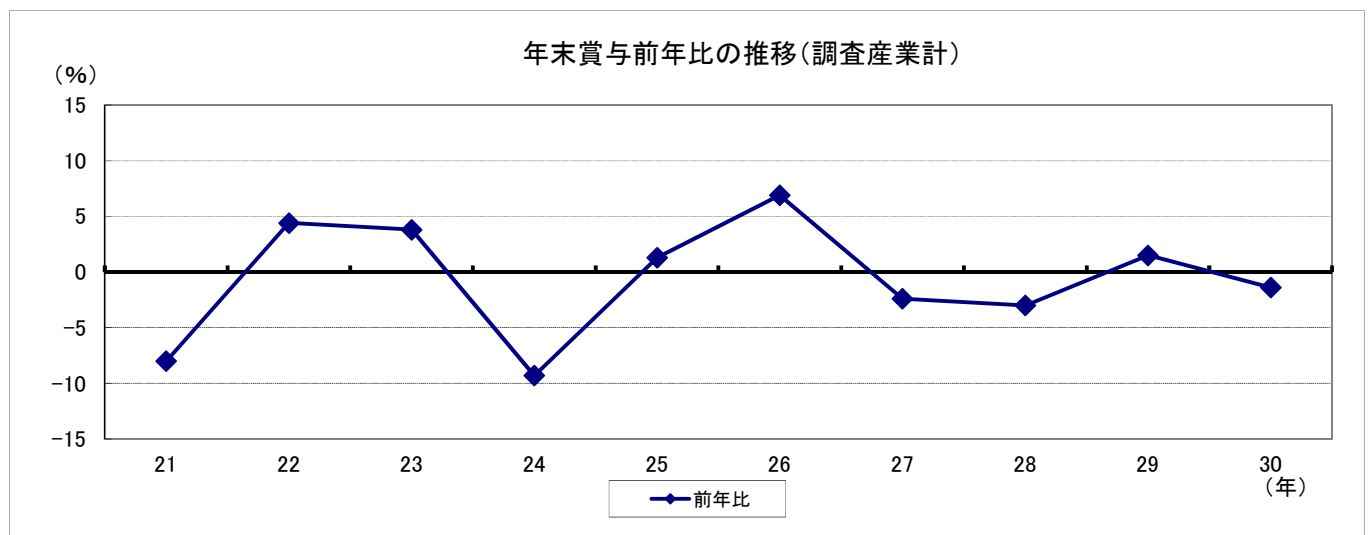
平成30年の年末賞与（平成30年11月分～平成31年1月分の「特別に支払われた給与」のうち、賞与として支給された給与を特別集計したもの）は344,921円（前年比1.4%減）となり、きまって支給する給与に対する支給割合は1.15か月分で前年と同水準であった。

年末賞与の産業別支給状況

区分	支給事業所における労働者一人平均賞与額 円	前年比 %	支給事業所数割合 %		支給事業所に雇用される労働者の割合 %		きまって支給する給与に対する支給割合 か月分		所定内給与に対する支給割合 か月分	
			平成30年	平成29年	平成30年	平成29年	平成30年	平成29年	平成30年	平成29年
調査産業計	344,921	-1.4	93.1	94.5	94.3	95.8	1.15	1.15	1.22	1.24
建設業	251,968	27.4	100.0	100.0	100.0	100.0	0.89	0.66	0.96	0.68
製造業	361,492	6.1	90.9	91.3	93.0	95.8	1.16	1.22	1.28	1.35
電気・ガス業等	748,711	1.6	100.0	100.0	100.0	100.0	2.01	1.67	2.13	1.87
情報通信業	657,755	-23.4	100.0	100.0	100.0	100.0	1.72	2.09	1.93	2.41
運輸業、郵便業	280,515	-2.2	79.2	100.0	88.3	100.0	0.86	0.93	1.03	1.14
卸売業、小売業	131,320	-24.8	98.2	99.4	97.0	98.4	0.60	0.70	0.64	0.74
金融業、保険業	496,033	-7.2	100.0	100.0	100.0	100.0	1.52	1.68	1.57	1.74
学術研究等	703,067	51.9	100.0	100.0	100.0	100.0	1.98	1.49	2.15	1.57
宿泊業・飲食業等	90,432	50.9	83.8	94.4	87.6	88.6	0.54	0.42	0.58	0.44
生活関連サービス等	100,849	-3.9	75.9	54.8	84.7	72.9	0.64	0.74	0.66	0.78
教育、学習支援業	636,856	4.8	100.0	100.0	100.0	100.0	1.91	1.83	1.92	1.86
医療、福祉	393,150	-2.6	100.0	100.0	100.0	100.0	1.37	1.39	1.41	1.43
複合サービス事業	337,851	-6.0	100.0	100.0	100.0	100.0	1.30	1.34	1.37	1.42
その他のサービス業	144,903	-20.2	75.0	72.0	74.4	68.0	0.64	0.94	0.68	1.03

(注)

- 「支給事業所における労働者一人平均賞与額」とは、賞与を支給した事業所の全常用労働者（当該事業所で賞与の支給を受けていない労働者も含む）についての一人平均賞与支給額である。
- 「支給事業所数割合」とは、事業所総数に対する賞与を支給した事業所数の割合である。
- 「支給事業所に雇用される労働者の割合」とは、常用労働者総数に対する賞与を支給した事業所の全常用労働者数（当該事業所で賞与の支給を受けていない労働者も含む）の割合である。
- 「きまって支給する給与（又は所定内給与）に対する支給割合」とは、賞与を支給した事業所ごとに算出した「きまって支給する給与（又は所定内給与）」に対する「賞与」の割合（支給月数）の一事業所当たりの平均である。



全国結果

毎月勤労統計調査 平成31年1月分結果速報

当調査においては、本来「500人以上規模の事業所」については全数調査すべきところ、一部抽出調査を行い、かつ抽出調査を行う場合に行う必要がある統計的処理(復元※)を平成16年から平成29年までの間行っておりませんでした。国民の皆さま、統計に関わる皆さまにご迷惑をおかけしたことをお詫び申し上げます。詳しくは、平成31年1月11日の公表資料に掲載しています。

(https://www.mhlw.go.jp/stf/newpage_03207.html)

平成30年11月分確報から、掲載する数値を、従来公表してきた値から、平成24年以降において東京都の「500人以上規模の事業所」についても復元して再集計した値(再集計値)に変更しましたのでご注意ください。詳細については40ページをご参照ください。

※復元とは、抽出調査を行った際に行うべき統計的処理で母集団の調査結果として扱うための計算。

(前年同月と比較して)

- 現金給与総額は277,001円(1.2%増)となった。うち一般労働者が358,883円(1.5%増)、パートタイム労働者が94,866円(0.6%減)となり、パートタイム労働者比率が31.00%(0.15ポイント上昇)となった。
なお、一般労働者の所定内給与は311,905円(1.0%増)、パートタイム労働者の時間当たり給与は1,161円(2.2%増)となった。
- 共通事業所による現金給与総額は0.8%増となった。
うち一般労働者が1.2%増、パートタイム労働者が1.0%減となった。
- 就業形態計の所定外労働時間は10.0時間(3.8%減)となった。

※平成31年1月に30人以上規模の事業所の標本の部分入替えを行いました。1月は入替え前後の両方の事業所を調べており、今回の速報は、従来の標本の入替え時の公表と同様に、入替え前の事業所の結果をまとめたものであり、今回の結果では断層は発生しません。標本の部分入替え後の事業所の結果については確報で掲載します。

※平成30年に基準とする母集団労働者数(ベンチマーク)の更新を行ったため、平成30年においてはベンチマークの違いによる断層が発生していました。平成31年はベンチマーク更新を行わないため、ベンチマークの違いによる断層はありません。

(事業所規模5人以上、平成31年1月速報)

区分	就業形態計		一般労働者		パートタイム労働者	
	前年比(差)		前年比(差)		前年比(差)	
月間現金給与額						
	円	%	円	%	円	%
現金給与総額	277,001	1.2	358,883	1.5	94,866	-0.6
きまって支給する給与	262,542	0.6	338,359	0.8	93,900	-0.7
所定内給与	243,298	0.6	311,905	1.0	90,695	-0.5
(時間当たり給与)	—	—	—	—	1,161	2.2
所定外給与	19,244	-1.0	26,454	-0.6	3,205	-5.3
特別に支払われた給与	14,459	12.7	20,524	13.2	966	0.7
実質賃金						
現金給与総額	—	1.1	—	1.3	—	-0.8
きまって支給する給与	—	0.4	—	0.6	—	-0.8
月間実労働時間数等						
	時間	%	時間	%	時間	%
総実労働時間	130.5	-2.4	152.9	-2.2	80.7	-2.6
所定内労働時間	120.5	-2.3	139.6	-2.1	78.1	-2.6
所定外労働時間	10.0	-3.8	13.3	-3.7	2.6	-3.7
	日	日	日	日	日	日
出勤日数	16.9	-0.4	18.3	-0.3	13.9	-0.4
常用雇用						
	千人	%	千人	%	千人	%
本調査期間末	50,198	1.8	34,636	1.6	15,562	2.3
	%	ポイント	%	ポイント	%	ポイント
パートタイム労働者比率	31.00	0.15	—	—	—	—

注1：平成30年11月分確報から、平成24年以降において東京都の「500人以上規模の事業所」についても再集計した値(再集計値)に変更しており、従来の公表値とは接続しないことに注意。

注2：前年比(差)は、単位が%のものは前年同月比、ポイント又は日のものは前年同月差である。

注3：速報値は確報で改訂される場合がある。

統計表
第1表 月間現金給与額

(事業所規模5人以上、平成31年1月速報)

産 業	現金給与総額											
			きまって支給する給与				所定内給与		所定外給与		特別に支払われた給与	
	前年比		前年比		前年比		前年比		前年比			
	円	%	円	%	円	%	円	%	円	%		
就業形態計												
調査産業計	277,001	1.2	262,542	0.6	243,298	0.6	19,244	-1.0	14,459	12.7		
鉱業、採石業等	333,968	11.8	326,910	9.3	299,652	9.6	27,258	6.9	7,058	5287.8		
建設業	354,857	6.2	326,923	1.6	301,975	1.8	24,948	-1.4	27,934	118.7		
製造業	320,692	1.1	305,370	0.3	274,270	0.8	31,100	-3.3	15,322	18.0		
電気・ガス業	457,027	0.2	439,540	0.6	393,344	1.5	46,196	-5.8	17,487	-7.5		
情報通信業	438,144	3.1	389,025	2.4	357,120	2.0	31,905	7.6	49,119	8.7		
運輸業、郵便業	309,491	1.6	301,188	1.1	258,076	1.3	43,112	0.0	8,303	29.2		
卸売業、小売業	241,523	-0.4	232,157	0.2	220,331	0.3	11,826	0.2	9,366	-14.8		
金融業、保険業	409,101	6.6	368,421	-1.4	347,140	-1.5	21,281	0.0	40,680	302.2		
不動産・物品賃貸業	318,886	0.7	287,226	0.3	269,527	0.7	17,699	-4.4	31,660	3.4		
学術研究等	405,098	6.0	375,037	4.0	351,232	4.4	23,805	-1.5	30,061	41.1		
飲食サービス業等	120,983	0.0	117,877	-0.3	110,734	0.1	7,143	-6.6	3,106	12.3		
生活関連サービス等	195,762	0.2	190,195	2.8	180,168	2.5	10,027	7.8	5,567	-46.9		
教育、学習支援業	304,195	-1.4	292,832	-0.3	286,337	-0.6	6,495	13.8	11,363	-22.4		
医療、福祉	264,674	0.0	250,505	0.2	235,329	0.2	15,176	0.6	14,169	-3.2		
複合サービス事業	323,969	-4.4	306,760	0.8	286,067	1.1	20,693	-4.0	17,209	-50.5		
その他のサービス業	231,574	2.6	222,726	2.6	205,331	2.9	17,395	-1.2	8,848	3.9		
一般労働者												
調査産業計	358,883	1.5	338,359	0.8	311,905	1.0	26,454	-0.6	20,524	13.2		
鉱業、採石業等	339,814	11.0	332,573	8.8	304,656	8.9	27,917	6.3	7,241	5263.7		
建設業	370,257	5.6	340,754	1.0	314,379	1.3	26,375	-2.1	29,503	118.2		
製造業	352,604	1.3	335,189	0.6	300,296	1.1	34,893	-2.9	17,415	18.3		
電気・ガス業	471,252	0.0	452,991	0.4	404,790	1.2	48,201	-5.9	18,261	-6.4		
情報通信業	460,524	3.9	408,065	3.1	374,337	2.7	33,728	8.0	52,459	9.7		
運輸業、郵便業	348,282	0.3	338,561	-0.2	288,686	-0.2	49,875	-0.7	9,721	27.0		
卸売業、小売業	357,457	-0.9	341,071	-0.1	322,026	-0.1	19,045	0.0	16,386	-14.8		
金融業、保険業	446,335	7.0	401,032	-1.4	377,194	-1.4	23,838	0.0	45,303	305.7		
不動産・物品賃貸業	390,249	1.2	349,094	0.9	327,041	1.3	22,053	-4.1	41,155	3.9		
学術研究等	438,140	5.9	405,058	3.8	378,806	4.2	26,252	-1.7	33,082	39.5		
飲食サービス業等	286,246	4.9	273,967	4.3	250,790	5.0	23,177	-2.5	12,279	19.8		
生活関連サービス等	287,322	-2.8	277,105	0.7	260,892	0.4	16,213	4.1	10,217	-49.8		
教育、学習支援業	409,100	-1.0	392,663	0.1	383,618	-0.1	9,045	14.3	16,437	-22.6		
医療、福祉	337,394	1.5	317,615	1.8	296,625	1.7	20,990	1.5	19,779	-2.1		
複合サービス事業	360,532	-5.3	340,284	0.0	317,106	0.3	23,178	-4.5	20,248	-50.1		
その他のサービス業	284,883	1.5	272,536	1.4	249,602	1.6	22,934	-0.8	12,347	3.7		
パートタイム労働者												
調査産業計	94,866	-0.6	93,900	-0.7	90,695	-0.5	3,205	-5.3	966	0.7		
製造業	104,717	-3.1	103,557	-3.2	98,131	-2.6	5,426	-13.4	1,160	8.3		
卸売業、小売業	94,607	1.0	94,138	1.1	91,460	1.1	2,678	1.2	469	-21.4		
飲食サービス業等	76,451	0.1	75,816	0.0	72,994	0.1	2,822	-2.8	635	11.6		
教育、学習支援業	81,921	-4.8	81,308	-4.8	80,216	-5.0	1,092	7.8	613	3.2		
医療、福祉	108,103	-4.4	106,013	-4.3	103,353	-4.5	2,660	2.8	2,090	-5.5		
その他のサービス業	104,516	8.4	104,005	8.5	99,809	9.5	4,196	-10.0	511	-6.1		

注1：平成30年11月分確報から、平成24年以降において東京都の「500人以上規模の事業所」についても再集計した値(再集計値)に変更しており、従来の公表値とは接続しないことに注意。

注2：パートタイム労働者については、労働者数が概ね100万人を超える産業を表章している。

第2表 月間実労働時間及び出勤日数

(事業所規模5人以上、平成31年1月速報)

産 業	総実労働時間						出 勤 日 数	
	前年比		所定内労働時間		所定外労働時間		日	日
			時間	%	時間	%		
就業形態計	時間	%	時間	%	時間	%	日	日
調査産業計	130.5	-2.4	120.5	-2.3	10.0	-3.8	16.9	-0.4
鉱業、採石業等	157.6	4.9	143.7	5.1	13.9	3.7	19.0	0.5
建設業	149.4	-2.2	136.1	-2.3	13.3	-1.5	18.3	-0.3
製造業	143.9	-2.5	129.3	-2.3	14.6	-4.5	17.1	-0.4
電気・ガス業	143.7	-1.0	130.7	-1.1	13.0	-0.8	17.3	-0.2
情報通信業	142.1	-3.4	129.3	-3.5	12.8	-2.3	17.2	-0.5
運輸業、郵便業	158.2	-2.1	136.9	-1.1	21.3	-8.2	18.4	-0.3
卸売業、小売業	125.2	-2.7	117.8	-2.9	7.4	0.0	17.2	-0.5
金融業、保険業	137.5	-2.3	126.7	-2.9	10.8	4.9	17.3	-0.5
不動産・物品賃貸業	135.1	-4.1	124.3	-3.8	10.8	-6.9	17.1	-0.5
学術研究等	139.6	-1.7	127.0	-1.8	12.6	-0.9	16.9	-0.3
飲食サービス業等	95.6	-3.2	90.2	-2.7	5.4	-10.0	14.7	-0.3
生活関連サービス等	123.4	-2.2	116.6	-2.5	6.8	3.0	16.9	-0.5
教育、学習支援業	114.5	-1.4	106.4	-1.4	8.1	-1.2	15.2	-0.1
医療、福祉	126.0	-2.1	120.8	-2.0	5.2	-3.7	16.9	-0.3
複合サービス事業	142.5	-2.2	133.1	-1.9	9.4	-6.9	18.0	-0.2
その他のサービス業	132.5	-1.0	122.3	-0.5	10.2	-5.5	17.3	-0.2
一般労働者	時間	%	時間	%	時間	%	日	日
調査産業計	152.9	-2.2	139.6	-2.1	13.3	-3.7	18.3	-0.3
鉱業、採石業等	159.0	4.6	144.8	4.7	14.2	2.9	19.0	0.3
建設業	153.6	-2.5	139.6	-2.6	14.0	-2.9	18.6	-0.4
製造業	150.5	-2.4	134.4	-2.1	16.1	-4.7	17.4	-0.4
電気・ガス業	146.0	-1.3	132.4	-1.4	13.6	0.0	17.5	-0.2
情報通信業	146.4	-2.9	132.9	-3.0	13.5	-1.5	17.5	-0.5
運輸業、郵便業	170.5	-2.9	146.2	-1.8	24.3	-9.1	19.0	-0.4
卸売業、小売業	153.4	-3.2	142.3	-3.2	11.1	-2.6	18.5	-0.5
金融業、保険業	142.8	-2.3	130.8	-2.9	12.0	5.3	17.6	-0.5
不動産・物品賃貸業	151.2	-3.9	137.9	-3.7	13.3	-6.3	18.2	-0.5
学術研究等	146.2	-1.9	132.4	-2.0	13.8	-0.8	17.4	-0.3
飲食サービス業等	179.4	-0.6	163.5	0.0	15.9	-7.0	21.1	-0.1
生活関連サービス等	161.1	-3.1	150.8	-3.2	10.3	-0.9	19.9	-0.6
教育、学習支援業	145.2	-1.1	133.7	-1.1	11.5	-0.9	17.8	-0.1
医療、福祉	150.7	-1.3	143.7	-1.2	7.0	-2.8	18.8	-0.2
複合サービス事業	148.7	-2.4	138.6	-1.9	10.1	-8.2	18.2	-0.3
その他のサービス業	151.3	-1.4	138.1	-1.1	13.2	-5.0	18.1	-0.3
パートタイム労働者	時間	%	時間	%	時間	%	日	日
調査産業計	80.7	-2.6	78.1	-2.6	2.6	-3.7	13.9	-0.4
製造業	98.1	-5.0	94.1	-4.6	4.0	-14.9	15.1	-0.7
卸売業、小売業	89.5	-1.8	86.8	-2.1	2.7	8.0	15.5	-0.4
飲食サービス業等	73.0	-2.2	70.4	-2.1	2.6	-3.6	12.9	-0.3
教育、学習支援業	49.3	-3.2	48.4	-3.2	0.9	0.0	9.8	-0.1
医、療、福 祉	72.9	-2.7	71.7	-2.7	1.2	0.0	12.8	-0.4
その他のサービス業	87.7	0.5	84.8	1.2	2.9	-14.6	15.1	-0.1

注1：平成30年11月分速報から、平成24年以降において東京都の「500人以上規模の事業所」についても再集計した値（再集計値）に変更しており、従来の公表値とは接続しないことに注意。

注2：パートタイム労働者については、労働者数が概ね100万人を超える産業を表章している。

第3表 常用雇用及び労働異動率

(事業所規模5人以上、平成31年1月速報)

産 業	労働者総数				入 職 率		離 職 率	
	前年比		パートタイム労働者比率		前年差		前年差	
			%	ポイント				
就業形態計	千人	%	%	ポイント	%	ポイント	%	ポイント
調査産業計	50,198	1.8	31.00	0.15	1.50	0.17	1.70	0.12
鉱業、採石業等	13	-1.9	2.53	-0.50	2.80	2.41	0.97	0.44
建設業	2,693	2.1	5.69	-1.00	0.91	-0.10	1.46	0.02
製造業	8,016	1.2	12.82	0.13	0.95	0.10	1.17	0.11
電気・ガス業	259	-2.2	4.33	-0.14	0.48	0.08	0.56	0.10
情報通信業	1,514	-0.8	6.54	0.90	1.02	0.28	1.21	0.00
運輸業、郵便業	3,120	1.1	16.74	-1.68	0.92	-0.03	1.04	-0.31
卸売業、小売業	9,389	0.6	44.10	-0.12	1.48	0.04	1.67	0.12
金融業、保険業	1,375	0.8	11.61	-0.26	1.14	-0.15	1.54	0.14
不動産・物品賃貸業	762	1.5	23.93	0.81	1.48	0.27	1.83	0.09
学術研究等	1,453	1.4	10.51	-0.24	1.16	0.15	1.24	0.01
飲食サービス業等	4,563	4.7	78.78	1.53	3.44	0.80	3.60	0.30
生活関連サービス等	1,647	2.2	47.53	-2.62	2.14	0.27	3.05	0.48
教育、学習支援業	3,284	1.8	32.06	0.12	1.17	0.25	1.38	0.38
医療、福祉	7,439	2.5	31.73	0.75	1.20	0.06	1.36	0.06
複合サービス事業	442	0.4	16.18	-0.92	0.69	0.17	1.05	-0.13
その他のサービス業	4,231	3.5	29.59	-0.21	2.36	0.26	2.19	0.22
一般労働者	千人	%	%	ポイント	%	ポイント	%	ポイント
調査産業計	34,636	1.6	—	—	0.99	0.10	1.19	0.07
鉱業、採石業等	12	-1.4	—	—	2.84	2.45	1.00	0.47
建設業	2,540	3.3	—	—	0.84	0.14	1.43	0.06
製造業	6,988	1.2	—	—	0.84	0.10	0.94	0.06
電気・ガス業	247	-2.1	—	—	0.31	0.03	0.54	0.15
情報通信業	1,415	-1.7	—	—	0.75	0.18	1.02	-0.04
運輸業、郵便業	2,598	3.2	—	—	0.83	0.04	0.82	-0.21
卸売業、小売業	5,249	0.8	—	—	0.96	-0.05	1.15	-0.01
金融業、保険業	1,215	1.1	—	—	1.18	-0.16	1.54	0.14
不動産・物品賃貸業	580	0.5	—	—	1.18	0.23	1.52	0.24
学術研究等	1,300	1.7	—	—	0.99	0.18	1.02	0.07
飲食サービス業等	968	-2.3	—	—	1.95	0.56	2.32	0.75
生活関連サービス等	864	7.5	—	—	1.22	0.14	1.87	0.19
教育、学習支援業	2,231	1.6	—	—	0.46	0.08	0.66	0.34
医療、福祉	5,079	1.5	—	—	0.87	0.04	1.12	-0.05
複合サービス事業	371	1.6	—	—	0.47	0.07	0.71	-0.20
その他のサービス業	2,979	3.7	—	—	2.03	0.34	1.98	0.28
パートタイム労働者	千人	%	%	ポイント	%	ポイント	%	ポイント
調査産業計	15,562	2.3	—	—	2.62	0.30	2.85	0.25
鉱業、採石業等	0	-18.1	—	—	0.95	0.70	0.00	-0.25
建設業	153	-13.1	—	—	2.15	-3.45	1.88	-0.50
製造業	1,028	2.3	—	—	1.69	0.12	2.76	0.48
電気・ガス業	11	-5.2	—	—	4.48	1.62	1.04	-0.91
情報通信業	99	15.2	—	—	5.00	1.31	3.97	0.15
運輸業、郵便業	522	-8.1	—	—	1.33	-0.34	2.12	-0.64
卸売業、小売業	4,140	0.3	—	—	2.14	0.15	2.34	0.29
金融業、保険業	160	-1.4	—	—	0.91	-0.05	1.55	0.14
不動産・物品賃貸業	182	5.1	—	—	2.41	0.31	2.79	-0.44
学術研究等	153	-0.9	—	—	2.62	-0.10	3.09	-0.44
飲食サービス業等	3,595	6.8	—	—	3.84	0.83	3.95	0.14
生活関連サービス等	783	-3.1	—	—	3.14	0.49	4.35	0.91
教育、学習支援業	1,053	2.2	—	—	2.67	0.62	2.92	0.48
医療、福祉	2,360	5.0	—	—	1.92	0.10	1.90	0.29
複合サービス事業	72	-4.9	—	—	1.77	0.69	2.79	0.34
その他のサービス業	1,252	2.7	—	—	3.16	0.09	2.70	0.11

注：平成30年11月分確報から、平成24年以降において東京都の「500人以上規模の事業所」についても再集計した値（再集計値）に変更しており、従来の公表値とは接続しないことに注意。

時系列表第1表 賃金指数

(事業所規模5人以上)

(平成27年平均=100)

年月	調査産業計		一般労働者		パートタイム労働者		製造業	卸売業、 小売業	医療、福 祉
	前年比	%	前年比	%	前年比	%	前年比	前年比	前年比
現金給与総額									
平成27年	100.0	0.1	100.0	0.5	100.0	0.5	0.4	-0.2	0.2
28年	100.7	0.6	101.0	1.0	99.8	-0.2	0.7	1.9	0.7
29年	101.1	0.4	101.5	0.5	100.6	0.8	1.5	0.5	1.6
30年	102.5	1.4	103.1	1.6	101.9	1.3	1.8	3.8	-1.8
29年12月	176.6	0.8	184.9	0.9	111.3	1.2	2.4	-0.1	0.3
30年1月	86.8	0.7	86.1	0.7	97.5	2.0	0.4	1.6	-0.6
2月	84.5	0.8	83.7	1.1	96.4	0.1	1.1	2.9	-1.0
3月	90.4	1.8	89.9	2.0	99.4	1.4	3.1	4.4	-1.2
4月	88.0	0.2	86.8	0.3	101.6	0.7	1.5	1.1	-2.0
5月	87.6	1.4	86.3	1.5	100.5	1.6	1.3	4.1	-0.6
6月	142.7	2.8	146.6	2.9	107.1	1.5	3.2	9.1	-1.7
7月	119.9	1.4	121.9	1.7	105.7	0.9	1.7	0.9	-3.9
8月	87.8	0.6	86.8	0.6	101.3	2.2	1.4	4.5	-0.7
9月	85.8	0.7	84.8	1.0	99.3	0.4	-0.1	3.7	-2.0
10月	86.3	1.1	85.5	1.4	99.9	1.9	1.1	3.3	-1.5
11月	90.4	1.7	89.8	1.8	102.2	2.9	3.3	4.9	-1.3
12月	179.3	1.5	188.5	1.9	111.9	0.5	2.0	4.2	-2.5
31年1月(速報)	87.8	1.2	87.4	1.5	96.9	-0.6	1.1	-0.4	0.0
きまって支給する給与									
平成27年	100.0	0.3	100.0	0.6	100.0	0.5	0.4	-0.1	0.9
28年	100.2	0.2	100.5	0.5	99.8	-0.2	0.5	1.0	0.7
29年	100.7	0.5	101.0	0.5	100.7	0.9	1.1	1.0	1.3
30年	101.6	0.9	102.0	1.0	102.0	1.3	1.4	2.6	-1.4
29年12月	101.2	0.6	101.8	0.6	102.4	1.6	1.3	1.1	1.2
30年1月	100.2	0.8	100.9	0.8	99.0	2.0	1.5	2.3	-1.2
2月	100.4	0.5	101.2	0.6	98.4	0.1	1.1	2.5	-1.9
3月	101.7	1.0	102.3	1.1	100.5	1.2	1.5	2.7	-1.4
4月	102.7	0.7	102.8	0.8	103.3	0.8	1.5	2.8	-1.6
5月	101.3	1.1	101.2	1.1	102.4	1.6	1.8	2.4	-1.2
6月	102.1	1.0	101.9	1.0	104.4	1.0	1.6	2.8	-1.0
7月	101.8	0.8	102.1	1.0	102.9	1.1	1.3	2.6	-1.9
8月	101.2	1.0	101.5	1.0	102.5	2.1	1.1	4.0	-1.0
9月	101.2	0.4	101.8	0.8	101.3	0.4	1.0	2.4	-1.8
10月	102.0	1.1	102.7	1.3	101.9	1.9	1.4	2.8	-1.2
11月	102.2	1.3	102.8	1.4	103.9	3.0	1.8	2.9	-1.4
12月	101.8	0.6	102.6	0.8	102.9	0.5	0.9	2.2	-1.6
31年1月(速報)	100.8	0.6	101.7	0.8	98.3	-0.7	0.3	0.2	0.2
所定内給与									
平成27年	100.0	0.3	100.0	0.6	100.0	0.5	0.2	-0.1	1.2
28年	100.3	0.3	100.6	0.6	99.9	-0.1	0.5	0.7	0.6
29年	100.8	0.5	101.0	0.4	100.8	0.9	1.0	1.0	1.4
30年	101.6	0.8	102.0	1.0	102.2	1.4	1.2	2.8	-1.3
29年12月	101.0	0.6	101.5	0.6	102.4	1.9	1.1	1.2	1.4
30年1月	100.4	1.0	101.0	0.8	99.0	2.2	1.2	2.4	-1.0
2月	100.4	0.5	101.2	0.6	98.7	0.2	1.0	2.4	-1.8
3月	101.5	0.9	102.1	1.0	100.6	1.2	1.3	2.7	-1.5
4月	102.4	0.6	102.5	0.7	103.5	0.9	1.4	2.7	-1.6
5月	101.6	1.1	101.4	1.1	102.6	1.8	1.6	2.3	-1.2
6月	102.2	0.8	102.0	0.8	104.7	0.9	1.3	2.5	-1.0
7月	102.0	0.7	102.3	1.0	103.2	1.1	1.2	2.7	-1.9
8月	101.5	1.0	101.8	1.1	102.7	2.1	1.3	4.0	-0.8
9月	101.6	0.5	102.1	0.8	101.7	0.4	1.1	2.6	-1.8
10月	102.0	1.1	102.7	1.4	102.3	2.0	1.2	3.1	-1.1
11月	102.0	1.3	102.5	1.4	104.2	3.0	1.7	2.9	-1.4
12月	101.7	0.7	102.5	1.0	102.9	0.5	1.1	2.3	-1.6
31年1月(速報)	101.0	0.6	102.0	1.0	98.5	-0.5	0.8	0.3	0.2

注：平成30年11月分確報から、平成24年以降において東京都の「500人以上規模の事業所」についても再集計した値（再集計値）に変更しており、従来の公表値とは接続しないことに注意。

時系列表第2表 労働時間指数

(事業所規模5人以上)

(平成27年平均=100)

年月	調査産業計		一般労働者		パートタイム労働者		製造業	卸売業, 小売業	医療, 福祉
			前年比	前年比	前年比	前年比			
	%		%		%		%	%	%
総実労働時間									
平成27年	100.0	-0.3	100.0	0.1	100.0	-1.0	0.3	-0.2	0.1
28年	99.5	-0.5	99.9	-0.1	98.3	-1.6	-0.3	-0.4	0.0
29年	99.3	-0.2	99.9	0.0	96.9	-1.4	0.4	-0.8	0.0
30年	98.5	-0.8	99.3	-0.6	96.0	-0.9	0.0	-0.6	-0.4
29年12月	99.8	0.5	100.7	0.8	97.6	-0.9	1.3	0.0	0.6
30年1月	92.6	-0.1	92.6	0.0	93.1	-0.7	1.0	-0.1	0.5
2月	96.2	-2.1	97.2	-2.2	93.3	-1.9	-1.1	-2.1	-1.4
3月	98.8	-1.4	99.7	-1.4	95.7	-0.9	-0.1	-0.8	-0.9
4月	101.1	-1.4	102.0	-1.2	97.8	-1.2	-0.6	-1.0	-0.9
5月	97.4	0.7	97.6	1.0	96.4	-0.5	2.0	0.1	1.2
6月	102.2	-1.0	103.1	-1.0	98.4	-0.9	0.3	-0.4	-0.9
7月	100.6	-0.4	101.6	-0.1	97.1	-0.9	-0.2	-0.2	-0.1
8月	96.9	0.4	97.2	0.8	96.4	-0.5	0.5	0.4	1.3
9月	96.3	-3.3	96.9	-3.3	94.8	-2.3	-2.4	-2.5	-3.3
10月	99.7	-0.3	101.0	-0.1	95.6	-0.4	-0.1	-1.0	0.4
11月	102.1	1.3	103.7	1.6	97.2	0.5	2.2	0.9	1.1
12月	97.6	-2.2	98.6	-2.1	96.0	-1.6	-1.7	-1.5	-1.9
31年1月(速報)	90.4	-2.4	90.6	-2.2	90.7	-2.6	-2.5	-2.7	-2.1
所定内労働時間									
平成27年	100.0	-0.3	100.0	0.0	100.0	-0.8	0.2	-0.2	0.2
28年	99.6	-0.4	100.0	0.0	98.4	-1.7	0.0	-0.5	0.0
29年	99.2	-0.4	99.9	-0.1	97.1	-1.3	0.2	-0.7	-0.1
30年	98.4	-0.8	99.3	-0.6	96.2	-0.9	-0.2	-0.8	-0.4
29年12月	99.4	0.3	100.4	0.7	97.6	-0.6	1.0	-0.1	0.5
30年1月	92.4	0.1	92.5	0.2	93.1	-0.6	0.8	0.0	0.5
2月	96.0	-2.2	97.0	-2.3	93.5	-2.0	-1.5	-2.4	-1.4
3月	98.4	-1.5	99.4	-1.4	95.8	-0.9	-0.6	-1.1	-1.0
4月	100.9	-1.4	101.8	-1.4	97.9	-1.2	-1.0	-1.3	-0.9
5月	97.4	0.8	97.7	1.1	96.6	-0.4	1.8	0.0	1.1
6月	102.5	-1.1	103.5	-1.1	98.7	-1.1	0.1	-0.7	-0.9
7月	100.8	-0.3	102.0	0.0	97.3	-0.8	-0.3	-0.4	-0.2
8月	97.2	0.6	97.8	1.0	96.5	-0.5	0.6	0.4	1.3
9月	96.3	-3.3	97.0	-3.3	95.1	-2.2	-2.6	-2.5	-3.2
10月	99.6	-0.3	101.0	-0.1	95.9	-0.4	-0.2	-1.1	0.4
11月	102.1	1.6	103.8	2.0	97.6	0.6	2.4	1.0	1.3
12月	97.4	-2.0	98.4	-2.0	95.9	-1.7	-1.8	-1.5	-1.9
31年1月(速報)	90.3	-2.3	90.6	-2.1	90.7	-2.6	-2.3	-2.9	-2.0
所定外労働時間									
平成27年	100.0	-1.0	100.0	-0.2	100.0	-4.9	0.1	-0.9	-2.6
28年	98.4	-1.7	98.8	-1.2	97.1	-2.9	-1.8	2.5	0.3
29年	99.5	1.1	100.7	1.9	92.0	-5.3	3.1	-0.3	1.6
30年	98.1	-1.4	99.4	-1.3	90.2	-2.0	1.5	1.0	-0.5
29年12月	103.6	1.7	104.8	2.2	100.0	-7.0	3.1	1.1	2.4
30年1月	94.5	-2.0	95.2	-2.1	93.1	-3.6	2.7	-1.3	0.0
2月	98.2	-0.9	100.0	-1.4	86.2	0.0	2.4	1.3	-1.8
3月	102.7	-0.9	104.1	-0.7	93.1	0.0	3.6	2.7	1.9
4月	102.7	-0.9	104.1	0.0	93.1	-3.6	3.1	3.9	0.0
5月	97.3	0.9	97.9	0.7	89.7	-3.7	3.4	2.7	1.9
6月	98.2	0.9	99.3	0.7	89.7	4.1	2.5	5.5	-1.9
7月	96.4	-1.8	97.9	-1.4	89.7	-3.7	0.7	2.7	0.0
8月	91.8	-1.9	91.7	-2.2	93.1	0.0	-0.6	0.0	0.0
9月	95.5	-3.6	96.6	-3.4	86.2	-3.9	-0.6	-2.8	-3.8
10月	100.0	0.0	102.1	0.0	86.2	0.0	1.1	0.0	1.9
11月	100.9	-2.6	103.4	-2.0	86.2	-3.9	1.2	-1.3	0.0
12月	99.1	-4.3	100.7	-3.9	96.6	-3.4	-1.7	-1.3	-3.7
31年1月(速報)	90.9	-3.8	91.7	-3.7	89.7	-3.7	-4.5	0.0	-3.7

注：平成30年11月分確報から、平成24年以降において東京都の「500人以上規模の事業所」についても再集計した値（再集計値）に変更しており、従来の公表値とは接続しないことに注意。

時系列表第3表 常用雇用指数

(事業所規模5人以上)

(平成27年平均=100)

年月	調査産業計				製造業		卸売業、小売業		医療、福祉	
	前年比		前年比		前年比		前年比		前年比	
	%	ポイント	%	ポイント	%	ポイント	%	ポイント	%	ポイント
平成27年	100.0	2.1	100.0	1.0	100.0	4.5	0.4	1.0	3.3	
28年	102.0	2.1	101.8	1.8	102.7	2.7	0.4	1.3	3.0	
29年	104.7	2.5	104.4	2.5	105.4	2.7	0.7	1.5	2.5	
30年	105.8	1.1	104.9	0.5	107.9	2.4	0.4	1.3	-0.8	
29年12月	106.1	2.6	105.1	2.5	108.2	2.5	0.9	1.5	2.7	
30年1月	104.8	1.7	103.9	1.2	106.7	2.5	0.3	2.0	-0.6	
2月	104.7	1.7	103.7	1.1	107.0	2.8	0.4	1.9	-0.6	
3月	104.1	1.6	103.4	1.0	105.9	2.6	0.5	1.6	-0.6	
4月	105.5	1.2	105.4	0.9	105.9	2.5	0.5	1.7	-0.7	
5月	106.0	1.2	105.7	0.8	106.5	2.1	0.5	1.6	-0.6	
6月	106.2	1.0	105.7	0.8	107.3	1.8	0.5	1.4	-0.8	
7月	106.2	0.8	105.3	0.1	108.3	2.3	0.5	1.1	-0.8	
8月	106.3	0.9	105.3	0.3	108.5	2.5	0.6	1.1	-0.8	
9月	106.2	0.8	105.2	0.1	108.6	2.3	0.5	0.9	-0.8	
10月	106.4	0.7	105.0	-0.1	109.5	2.4	0.4	0.8	-0.8	
11月	106.6	0.7	105.2	0.0	109.9	2.2	0.4	0.7	-1.0	
12月	106.9	0.8	105.2	0.1	110.9	2.5	0.5	0.9	-0.7	
31年1月(速報)	106.7	1.8	105.6	1.6	109.2	2.3	1.2	0.6	2.5	

注：平成30年11月分確報から、平成24年以降において東京都の「500人以上規模の事業所」についても再集計した値（再集計値）に変更しており、従来の公表値とは接続しないことに注意。

時系列表第4表

パートタイム労働者比率

(事業所規模5人以上)

年月	パートタイム労働者比率	
	%	ポイント
平成27年	30.41	0.73
28年	30.63	0.22
29年	30.69	0.06
30年	30.88	0.19
29年12月	31.11	0.04
30年1月	30.85	0.09
2月	30.94	0.12
3月	30.79	0.14
4月	30.39	0.14
5月	30.43	0.07
6月	30.60	0.01
7月	30.89	0.29
8月	30.90	0.25
9月	30.97	0.27
10月	31.18	0.35
11月	31.22	0.29
12月	31.41	0.30
31年1月(速報)	31.00	0.15

注：時系列表第3表の注を参照。

時系列表第5表

労働異動率

(事業所規模5人以上)

年月	入職率		離職率	
	%	ポイント	%	ポイント
平成27年	2.14	0.09	2.03	0.05
28年	2.15	0.01	2.04	0.01
29年	2.15	0.00	2.04	0.00
30年	2.11	-0.04	2.02	-0.02
29年12月	1.57	-0.05	1.52	0.08
30年1月	1.33	-0.07	1.58	-0.10
2月	1.59	0.05	1.75	-0.01
3月	1.84	-0.06	2.44	0.08
4月	5.59	-0.17	4.29	-0.05
5月	2.36	-0.04	2.13	0.01
6月	1.86	-0.08	1.70	-0.01
7月	1.86	0.03	1.80	0.07
8月	1.71	-0.01	1.79	-0.14
9月	1.73	-0.13	1.83	0.03
10月	2.08	-0.02	1.98	0.03
11月	1.73	-0.03	1.54	-0.01
12月	1.60	0.03	1.41	-0.11
31年1月(速報)	1.50	0.17	1.70	0.12

注：時系列表第3表の注を参照。

時系列表第6表
実質賃金指数

(事業所規模5人以上) (平成27年平均=100)

年月	現金給与総額		きまって支給する給与	
	前年比	%	前年比	%
平成27年	100.0	-0.8	100.0	-0.7
28年	100.8	0.8	100.3	0.4
29年	100.6	-0.2	100.2	-0.1
30年	100.8	0.2	99.9	-0.3
29年12月	174.0	-0.4	99.7	-0.6
30年1月	85.3	-1.0	98.5	-0.9
2月	83.1	-1.0	98.7	-1.3
3月	89.2	0.5	100.4	-0.3
4月	87.0	-0.6	101.5	-0.1
5月	86.4	0.6	99.9	0.3
6月	141.0	2.0	100.9	0.2
7月	118.4	0.3	100.5	-0.3
8月	86.1	-0.9	99.2	-0.5
9月	84.0	-0.6	99.0	-1.0
10月	84.2	-0.6	99.5	-0.6
11月	88.5	0.8	100.0	0.3
12月	176.0	1.1	99.9	0.2
31年1月(速報)	86.2	1.1	98.9	0.4

注1：時系列表第8表の注1を参照。
注2：実質賃金は、名目賃金指数を消費者物価指数（持家の帰属家賃を除く総合）で除して算出している。

時系列表第7表
時間当たり給与（パートタイム労働者）

(事業所規模5人以上)

年月	時間当たり給与	
	円	%
平成27年	1,069	1.4
28年	1,086	1.6
29年	1,111	2.3
30年	1,136	2.3
29年12月	1,122	2.6
30年1月	1,136	2.7
2月	1,129	2.2
3月	1,123	2.2
4月	1,130	2.1
5月	1,135	2.1
6月	1,134	2.0
7月	1,134	1.9
8月	1,138	2.6
9月	1,143	2.6
10月	1,140	2.3
11月	1,142	2.3
12月	1,148	2.3
31年1月(速報)	1,161	2.2

注1：時系列表第8表の注1を参照。
注2：時間当たり給与は、所定内給与を所定内労働時間で除して算出している。

時系列表第8表 季節調整済指数

(事業所規模5人以上) (平成27年平均=100)

年月	現金給与総額		きまって支給する給与		総実労働時間		製造業		常用雇用			
	前月比	%	前月比	%	前月比	前月比	製造業		前月比	%		
							前月比	%				
29年2月	100.8	0.1	100.4	-0.1	99.6	0.7	99.8	0.4	101.3	1.1	103.5	0.2
3月	101.1	0.3	100.5	0.1	99.8	0.2	99.9	0.1	100.8	-0.5	103.7	0.2
4月	100.9	-0.2	100.6	0.1	98.9	-0.9	99.2	-0.7	101.0	0.2	104.2	0.5
5月	101.0	0.1	100.5	-0.1	98.7	-0.2	99.8	0.6	100.4	-0.6	104.4	0.2
6月	100.8	-0.2	100.6	0.1	99.6	0.9	99.5	-0.3	100.5	0.1	104.6	0.2
7月	101.1	0.3	100.8	0.2	98.2	-1.4	99.2	-0.3	100.7	0.2	104.9	0.3
8月	101.1	0.0	100.7	-0.1	98.9	0.7	99.1	-0.1	100.8	0.1	105.0	0.1
9月	101.3	0.2	101.0	0.3	99.6	0.7	100.3	1.2	101.7	0.9	105.3	0.3
10月	101.0	-0.3	100.7	-0.3	99.5	-0.1	98.7	-1.6	102.4	0.7	105.6	0.3
11月	101.7	0.7	100.9	0.2	99.7	0.2	100.7	2.0	102.7	0.3	105.8	0.2
12月	101.6	-0.1	101.1	0.2	99.9	0.2	99.0	-1.7	102.8	0.1	105.9	0.1
30年1月	101.4	-0.2	101.3	0.2	98.8	-1.1	97.5	-1.5	102.9	0.1	105.1	-0.8
2月	101.7	0.3	101.0	-0.3	97.5	-1.3	98.9	1.4	103.7	0.8	105.3	0.2
3月	102.9	1.2	101.5	0.5	98.3	0.8	99.0	0.1	104.4	0.7	105.3	0.0
4月	101.1	-1.7	101.3	-0.2	97.6	-0.7	98.3	-0.7	104.2	-0.2	105.5	0.2
5月	102.4	1.3	101.6	0.3	99.4	1.8	100.7	2.4	104.0	-0.2	105.7	0.2
6月	103.7	1.3	101.6	0.0	98.6	-0.8	100.4	-0.3	103.1	-0.9	105.7	0.0
7月	102.5	-1.2	101.5	-0.1	97.8	-0.8	97.4	-3.0	101.4	-1.6	105.7	0.0
8月	101.7	-0.8	101.7	0.2	99.3	1.5	97.2	-0.2	100.2	-1.2	106.0	0.3
9月	102.0	0.3	101.4	-0.3	96.3	-3.0	96.6	-0.6	101.0	0.8	106.1	0.1
10月	102.1	0.1	101.8	0.4	99.3	3.1	98.7	2.2	103.5	2.5	106.3	0.2
11月	103.4	1.3	102.2	0.4	101.0	1.7	98.1	-0.6	103.9	0.4	106.5	0.2
12月	103.1	-0.3	101.7	-0.5	97.7	-3.3	94.7	-3.5	101.1	-2.7	106.7	0.2
31年1月(速報)	102.6	-0.5	101.9	0.2	96.4	-1.3	93.8	-1.0	98.3	-2.8	107.0	0.3

注1：平成30年11月分確報から、平成24年以降において東京都の「500人以上規模の事業所」についても再集計した値（再集計値）に変更しており、従来の公表値とは接続しないことに注意。
注2：季節調整の方法は、センサス局法(X-12-ARIMAのなかのX-11デフォルト)による。
注3：平成24年1月分から平成29年12月までのデータを用いて季節調整値を計算し、平成30年1月分以降は予定季節要素を用いて季節調整値を計算した。

【参考資料】

毎月勤労統計における共通事業所による前年同月比の参考提供について

「公的統計の整備に関する基本的な計画」（平成30年3月6日閣議決定）に基づき、共通事業所による前年同月比について、以下のとおり参考提供します。

(注1)平成30年11月分確報から、平成24年以降において東京都の「500人以上規模の事業所」についても再集計した値(再集計値)に変更しており、従来の公表値とは接続しないことに注意。

(注2)共通事業所とは、「前年同月分」及び「当月分」ともに集計対象となった調査対象事業所のことである。平成30年から部分入替え方式の導入に伴い(詳細は17ページの利用上の注意6)を参照)、常に一部の調査事業所が前年も調査対象となっていることから共通事業所に限定した集計が可能となった。ただし、平成29年の各月の値は、平成30年1月の部分入替え後も継続し調査対象となる事業所について計算した試算値である。

(注3)共通事業所集計では、同一事業所の平均賃金などの変化をみるためのものであり、労働者数の変化の影響を除くため、前年同月も当月の労働者数をもとに月々の平均賃金などを計算している。

(注4)共通事業所のみを用いて集計を行っているため、本系列に比べ、サンプルサイズが小さくなることに留意が必要である。

(賃金)

年月	調査産業計			調査産業計			調査産業計			調査産業計 (就業形態計)	
	一般	パート		一般	パート		一般	パート		特別	
	%	%	%	%	%	%	%	%	%	%	
	現金給与総額			きまって支給する給与			所定内給与			所定外 給与	特別 給与
29年2月	0.1	0.0	-0.3	0.5	0.3	-0.2	0.4	0.3	-0.1	0.8	-22.4
3月	0.3	0.3	-1.4	0.3	0.2	-1.2	0.3	0.3	-1.3	-0.4	1.7
4月	1.2	1.0	0.8	0.8	0.6	0.8	0.8	0.6	0.7	1.0	9.8
5月	0.6	0.4	1.3	0.9	0.7	1.3	0.9	0.7	1.2	0.9	-6.3
6月	0.6	0.4	0.6	0.6	0.4	1.1	0.7	0.5	1.0	-0.3	0.7
7月	-0.1	-0.2	0.2	0.3	0.3	0.4	0.3	0.2	0.7	0.9	-1.3
8月	1.3	1.3	-0.1	0.4	0.4	-0.2	0.4	0.3	0.0	1.2	19.3
9月	1.2	1.1	1.0	0.7	0.5	0.9	0.7	0.5	1.1	0.9	23.5
10月	0.5	0.3	0.6	0.5	0.4	0.5	0.6	0.4	0.7	0.0	-1.5
11月	1.5	1.4	1.3	0.6	0.4	1.2	0.5	0.3	1.3	1.9	16.0
12月	1.4	1.2	0.6	0.6	0.4	0.8	0.6	0.4	1.2	0.0	2.2
30年1月	0.3	0.4	0.6	0.5	0.6	0.8	0.6	0.6	1.1	0.2	-4.4
2月	0.8	1.0	0.0	0.5	0.7	0.1	0.6	0.8	0.1	-0.5	20.2
3月	1.2	1.4	0.7	0.7	0.9	0.6	0.6	0.8	0.6	1.9	7.2
4月	0.4	0.7	-0.2	0.3	0.5	0.0	0.1	0.4	0.1	1.6	4.0
5月	0.3	0.5	0.0	0.6	0.9	0.0	0.6	0.8	0.2	1.1	-6.4
6月	1.4	1.5	0.5	0.6	0.8	-0.2	0.5	0.6	-0.1	2.7	2.5
7月	0.7	0.9	0.0	0.3	0.4	0.1	0.3	0.4	0.1	0.3	1.8
8月	0.9	0.7	1.2	0.8	0.6	1.2	0.8	0.6	1.4	0.3	2.5
9月	0.1	0.2	-0.1	0.4	0.5	0.0	0.4	0.5	0.0	0.4	-12.1
10月	0.9	0.8	0.6	0.9	0.8	0.6	0.8	0.7	0.7	1.5	2.1
11月	1.0	0.8	1.6	1.2	1.1	1.6	1.2	1.1	1.8	1.0	-2.2
12月	2.0	2.0	-0.1	0.4	0.4	-0.3	0.6	0.6	-0.1	-1.6	3.4
31年1月(速報)	0.8	1.2	-1.0	0.5	0.7	-0.8	0.6	0.9	-0.7	-1.4	7.7
年月	製造業(就業形態計)			卸売業,小売業(就業形態計)			医療,福祉(就業形態計)				
	現金給与 総額	きまって 支給する 給与	所定内 給与	現金給与 総額	きまって 支給する 給与	所定内 給与	現金給与 総額	きまって 支給する 給与	所定内 給与		
29年2月	1.1	1.2	0.8	-0.6	-0.2	0.0	0.2	0.6	0.7		
3月	1.3	0.9	0.5	3.6	0.8	0.7	0.9	0.6	0.8		
4月	1.9	0.9	0.3	1.8	0.9	1.1	0.8	0.7	0.8		
5月	1.1	1.5	1.0	0.1	0.9	1.0	1.2	1.1	1.2		
6月	2.1	1.0	0.7	2.8	1.0	1.2	2.0	0.8	0.9		
7月	0.9	1.0	0.5	-2.8	0.7	1.0	-0.9	0.5	0.6		
8月	0.9	1.6	1.1	2.0	0.1	0.4	1.0	0.6	0.6		
9月	2.9	1.7	1.3	1.9	0.4	0.8	1.2	1.5	1.5		
10月	1.7	1.6	0.9	-0.3	0.0	0.4	1.3	0.5	0.6		
11月	1.2	1.5	0.9	1.1	0.7	0.9	4.4	0.5	0.5		
12月	2.8	1.6	1.2	2.8	0.8	1.0	-1.8	0.5	0.5		
30年1月	0.4	1.2	1.0	0.9	0.7	0.7	2.5	1.3	1.3		
2月	0.8	0.7	0.6	0.6	1.1	1.1	1.4	1.0	1.1		
3月	2.5	1.3	1.0	3.3	1.0	0.6	2.5	1.4	1.3		
4月	1.1	1.1	1.0	0.6	1.1	0.6	0.6	0.9	0.8		
5月	1.2	1.4	1.4	1.3	0.8	0.7	0.5	0.9	0.8		
6月	3.6	1.2	1.1	2.0	0.5	0.2	-0.6	0.6	0.5		
7月	2.3	1.2	1.3	0.9	-0.3	-0.3	-1.0	0.2	0.2		
8月	1.6	1.1	1.5	0.6	0.6	0.5	1.7	1.2	1.5		
9月	-0.1	1.0	1.1	1.4	1.0	0.9	0.3	0.6	0.7		
10月	1.0	1.0	1.1	0.8	1.0	1.1	1.1	1.5	1.6		
11月	2.6	1.3	1.5	1.7	1.2	1.1	-0.3	1.5	1.8		
12月	3.2	0.4	1.0	1.7	1.1	1.1	1.2	1.2	1.5		
31年1月(速報)	1.4	0.4	0.8	-0.5	0.2	0.1	-0.1	0.9	1.0		

(労働時間)

年月	調査産業計			調査産業計			調査産業計		
	一般	パート		一般	パート		一般	パート	
	%	%	%	%	%	%	%	%	%
	総実労働時間			所定内労働時間			所定外労働時間		
29年2月	-0.4	-0.2	-2.1	-0.5	-0.3	-2.0	0.0	0.0	-4.2
3月	-1.8	-1.7	-3.2	-1.9	-1.8	-3.2	-0.9	-1.3	-3.8
4月	-0.5	-0.5	-1.1	-0.5	-0.5	-1.2	-0.9	-0.7	0.0
5月	1.4	1.6	0.1	1.5	1.8	0.1	0.0	0.0	0.0
6月	0.0	0.0	-0.7	0.1	0.1	-0.7	-0.9	-1.4	0.0
7月	-0.6	-0.5	-1.0	-0.5	-0.4	-0.9	-1.9	-1.4	-3.8
8月	-0.9	-0.8	-2.2	-0.9	-0.7	-2.0	-1.0	-1.5	-7.4
9月	-0.3	-0.1	-1.0	-0.2	-0.1	-0.8	-1.9	-0.7	-8.0
10月	0.4	0.8	-1.4	0.6	0.9	-1.2	-1.8	-0.7	-8.0
11月	-0.1	0.1	-1.2	0.0	0.1	-1.0	-0.9	-0.7	-7.7
12月	0.3	0.5	-1.1	0.5	0.7	-0.8	-1.8	-1.3	-10.0
30年1月	-0.4	-0.1	-1.0	-0.2	0.1	-1.0	-1.9	-1.4	0.0
2月	-2.0	-2.0	-1.8	-2.1	-2.1	-1.8	-0.9	-0.7	0.0
3月	-1.6	-1.7	-1.4	-1.8	-1.8	-1.3	0.0	-0.7	-3.6
4月	-1.6	-1.4	-1.7	-1.7	-1.5	-1.6	-0.9	0.0	-3.4
5月	0.4	0.9	-1.3	0.5	0.9	-1.2	0.0	0.7	-3.7
6月	-1.1	-1.0	-1.8	-1.2	-1.2	-1.7	0.9	0.7	-3.7
7月	-0.5	-0.2	-1.9	-0.4	-0.1	-1.8	-1.9	-1.4	-7.7
8月	0.6	0.9	-1.0	0.8	1.1	-1.0	-1.0	-0.8	-3.7
9月	-3.1	-3.2	-2.6	-3.2	-3.4	-2.6	-1.9	-1.4	-4.0
10月	-0.4	-0.3	-1.4	-0.4	-0.3	-1.4	0.0	0.0	0.0
11月	1.3	1.7	-0.6	1.6	2.0	-0.6	-1.8	-1.3	0.0
12月	-2.1	-2.2	-2.3	-2.0	-2.1	-2.2	-3.6	-3.4	-3.6
31年1月(速報)	-2.2	-1.9	-3.0	-2.3	-2.0	-3.0	-2.0	-1.5	-4.0
年月	製造業(就業形態計)			卸売業,小売業(就業形態計)			医療,福祉(就業形態計)		
	総実労働時間	所定内労働時間	所定外労働時間	総実労働時間	所定内労働時間	所定外労働時間	総実労働時間	所定内労働時間	所定外労働時間
29年2月	0.9	0.5	3.8	-0.8	-0.6	-5.5	-1.4	-1.5	0.0
3月	-1.2	-1.9	5.0	-2.4	-2.2	-5.2	-1.9	-1.9	-1.7
4月	0.2	-0.3	5.7	-0.6	-0.5	-2.5	-0.8	-0.7	-1.7
5月	2.1	1.8	4.9	0.8	1.1	-4.1	1.2	1.3	0.0
6月	0.7	0.5	3.2	-0.3	-0.1	-4.2	0.1	0.1	0.0
7月	0.1	-0.4	5.1	-0.3	-0.1	-4.0	-0.5	-0.5	0.0
8月	-0.3	-0.8	4.7	-1.2	-0.7	-8.8	-0.5	-0.7	4.2
9月	0.6	0.1	5.1	-0.4	0.1	-7.7	0.6	0.5	4.1
10月	1.1	0.6	5.7	-0.2	0.2	-6.3	0.7	0.8	0.0
11月	0.9	0.5	4.8	-0.2	0.1	-5.0	0.2	0.2	0.0
12月	1.0	0.8	2.4	-0.5	-0.2	-4.9	0.5	0.5	0.0
30年1月	0.5	0.4	2.0	-0.6	-0.4	-3.8	-0.3	-0.5	3.8
2月	-1.8	-2.2	1.8	-2.2	-2.1	-3.9	-2.2	-2.4	3.8
3月	-0.9	-1.3	2.9	-0.9	-1.0	1.3	-1.2	-1.4	1.9
4月	-1.2	-1.4	1.2	-1.1	-1.2	0.0	-1.8	-2.1	3.8
5月	1.1	1.2	0.0	-0.1	-0.1	0.0	0.4	0.1	7.8
6月	-0.1	-0.2	1.2	-0.8	-1.0	2.7	-1.8	-1.9	0.0
7月	-0.4	-0.4	-0.6	-1.6	-1.6	-1.3	0.1	0.0	2.0
8月	0.6	0.9	-1.9	0.2	0.2	0.0	1.5	1.5	0.0
9月	-2.6	-2.7	-2.4	-2.7	-2.8	-1.4	-3.0	-3.0	-1.9
10月	-0.8	-0.7	-1.2	-1.4	-1.5	0.0	0.9	1.0	0.0
11月	1.8	2.3	-2.8	0.7	0.8	0.0	2.0	2.0	1.8
12月	-2.3	-1.9	-6.1	-1.4	-1.4	-1.2	-1.8	-1.7	-3.6
31年1月(速報)	-2.6	-2.5	-3.9	-3.1	-3.3	0.0	-1.6	-1.7	0.0

【参考資料2】

従来公表値の参考提供

平成30年11月分確報から、掲載する数値を、従来公表してきた値から、平成24年以降において東京都の「500人以上規模の事業所」についても復元して再集計した値（再集計値）に変更しましたが、時系列比較の観点から、従来の公表値に接続する従来の方法で集計した値を引き続き参考提供いたします。

ご利用の際には、平成16年から平成29年までの間、東京都の「500人以上規模の事業所」について復元が行われていない数値であることにご注意ください。

※復元とは、抽出調査を行った際に行うべき統計の処理で母集団の調査結果として扱うための計算。

(賃金、調査産業計、5人以上)

年月	現金給与総額			きまって支給する給与			所定内給与			所定外給与		特別給与	
	実数	指数	前年 同月比	実数	指数	前年 同月比	実数	指数	前年 同月比	実数	前年 同月比	実数	前年 同月比
	円			円			円			円		円	
平成 29年 2月	262,845	83.9	0.4	258,975	99.9	0.1	239,379	99.9	0.2	19,596	0.5	3,870	3.7
3月	278,677	88.9	0.0	260,744	100.6	-0.1	240,840	100.5	-0.1	19,904	-0.6	17,933	1.7
4月	275,224	87.8	0.5	264,214	101.9	0.4	243,812	101.7	0.4	20,402	-0.2	11,010	3.7
5月	269,968	86.1	0.6	259,541	100.1	0.5	240,522	100.4	0.7	19,019	0.3	10,427	1.3
6月	433,043	138.2	0.4	261,765	101.0	0.5	242,744	101.3	0.5	19,021	-0.1	171,278	0.4
7月	370,823	118.3	-0.6	261,634	100.9	0.5	242,456	101.2	0.5	19,178	0.2	109,189	-3.1
8月	273,886	87.4	0.7	259,426	100.1	0.4	240,450	100.3	0.2	18,976	1.3	14,460	5.7
9月	267,248	85.3	0.9	260,933	100.7	0.7	241,957	101.0	0.7	18,976	1.2	6,315	10.6
10月	267,433	85.3	0.2	261,128	100.7	0.3	241,415	100.7	0.3	19,713	-0.1	6,305	0.2
11月	277,885	88.7	0.9	261,419	100.8	0.4	241,085	100.6	0.3	20,334	1.9	16,466	7.9
12月	551,896	176.1	0.9	262,041	101.1	0.6	241,753	100.9	0.6	20,288	0.6	289,855	1.0
30年 1月	272,902	87.1	1.2	260,186	100.4	1.1	240,835	100.5	1.1	19,351	0.1	12,716	2.9
2月	265,434	84.7	1.0	260,571	100.5	0.6	240,900	100.5	0.6	19,671	0.4	4,863	25.7
3月	284,367	90.7	2.0	263,976	101.8	1.2	243,643	101.7	1.2	20,333	2.2	20,391	13.7
4月	276,663	88.3	0.6	266,570	102.8	0.9	245,791	102.6	0.9	20,779	1.8	10,093	-8.3
5月	275,508	87.9	2.1	263,179	101.5	1.4	243,775	101.7	1.3	19,404	2.0	12,329	18.2
6月	447,206	142.7	3.3	265,087	102.3	1.3	245,397	102.4	1.1	19,690	3.5	182,119	6.3
7月	376,619	120.2	1.6	264,333	102.0	1.1	244,851	102.2	1.0	19,482	1.6	112,286	2.8
8月	276,123	88.1	0.8	262,846	101.4	1.3	243,632	101.7	1.4	19,214	1.3	13,277	-8.2
9月	269,656	86.0	0.8	262,820	101.4	0.7	243,798	101.7	0.7	19,022	0.2	6,836	8.3
10月	271,318	86.6	1.5	264,863	102.2	1.5	244,813	102.2	1.5	20,050	1.7	6,455	2.4
11月	284,185	90.7	2.3	265,417	102.4	1.6	244,815	102.2	1.6	20,602	1.3	18,768	14.0
12月	561,878	179.3	1.8	264,242	101.9	0.8	244,022	101.8	0.9	20,220	-0.3	297,636	2.7
31年 1月(速報)	275,844	88.0	1.0	261,615	100.9	0.5	242,469	101.2	0.7	19,146	-1.1	14,229	11.9

(労働時間、調査産業計、5人以上)

年月	総実労働時間			所定内労働時間			所定外労働時間		
	実数	指数	前年 同月比	実数	指数	前年 同月比	実数	指数	前年 同月比
	時間			時間			時間		
平成 29年 2月	142.2	98.4	-0.5	131.3	98.4	-0.7	10.9	99.1	1.5
3月	144.7	100.1	-1.7	133.3	99.9	-1.9	11.4	103.6	1.5
4月	148.0	102.4	-0.7	136.6	102.3	-0.8	11.4	103.6	0.6
5月	139.6	96.6	1.0	129.0	96.6	1.0	10.6	96.4	1.6
6月	149.1	103.2	0.1	138.4	103.7	0.0	10.7	97.3	0.7
7月	145.9	101.0	-0.4	135.1	101.2	-0.6	10.8	98.2	0.6
8月	139.2	96.3	-0.8	128.9	96.6	-0.9	10.3	93.6	0.6
9月	144.0	99.7	0.0	133.1	99.7	-0.2	10.9	99.1	1.5
10月	144.5	100.0	0.8	133.4	99.9	0.7	11.1	100.9	0.7
11月	145.6	100.8	0.2	134.3	100.6	0.1	11.3	102.7	1.5
12月	144.2	99.8	0.5	132.8	99.5	0.4	11.4	103.6	1.5
30年 1月	133.8	92.6	0.0	123.4	92.4	0.1	10.4	94.5	-2.0
2月	139.0	96.2	-2.2	128.2	96.0	-2.4	10.8	98.2	-0.9
3月	142.7	98.8	-1.3	131.4	98.4	-1.5	11.3	102.7	-0.9
4月	146.2	101.2	-1.2	134.8	101.0	-1.3	11.4	103.6	0.0
5月	140.8	97.4	0.8	130.1	97.5	0.9	10.7	97.3	0.9
6月	147.7	102.2	-1.0	136.9	102.5	-1.2	10.8	98.2	0.9
7月	145.3	100.6	-0.4	134.7	100.9	-0.3	10.6	96.4	-1.8
8月	140.0	96.9	0.6	129.9	97.3	0.7	10.1	91.8	-1.9
9月	139.1	96.3	-3.4	128.6	96.3	-3.4	10.5	95.5	-3.6
10月	144.0	99.7	-0.3	133.0	99.6	-0.3	11.0	100.0	-0.9
11月	147.6	102.1	1.3	136.4	102.2	1.6	11.2	101.8	-0.9
12月	141.1	97.6	-2.2	130.2	97.5	-2.0	10.9	99.1	-4.3
31年 1月(速報)	130.6	90.4	-2.4	120.6	90.3	-2.3	10.0	90.9	-3.8

注1：平成16年から平成29年までの間、東京都の「500人以上規模の事業所」について復元が行われていない数値であることを注意。

注2：平成30年1月以降は、東京都の「500人以上規模の事業所」についても復元が行われている。

**【参考資料3】
再集計値と従来公表値に係る留意点**

1) 再集計値について

東京都の「500人以上規模の事業所」について抽出調査を行い、その場合に行う必要のある統計的処理である復元を行って
いなかった平成16年から平成29年までの期間のうち、復元に必要なデータ等が存在する平成24年以降について復元して再集
計した値。実際の調査において採用した抽出率に基づいて復元しているため、統計処理的にはより有効な母集団推計となっ
ている。

主な再集計値と従来公表値の比較については、別添に掲載している。また、更に詳細なデータは政府統計の総合窓口
(e-Stat)

(<https://www.e-stat.go.jp/stat-search/files?page=1&toukei=00450071&tstat=000001011791>)

を参照してください。

2) 従来公表値について

平成16年から平成29年までの間、東京都の「500人以上規模の事業所」について本来全数調査を行うべきところ抽出調査を
行い、その場合に行う必要のある統計的処理である復元を行わずに集計した値。

時系列比較の観点から引き続き提供していく。

3) 再集計値における季節調整の取り扱いについて

今後の公表値においては、平成24年1月分から平成29年12月分までのデータを用いて季節調整値を計算し、平成30年1月
分以降は予定季節要素を用いて季節調整値を計算している。

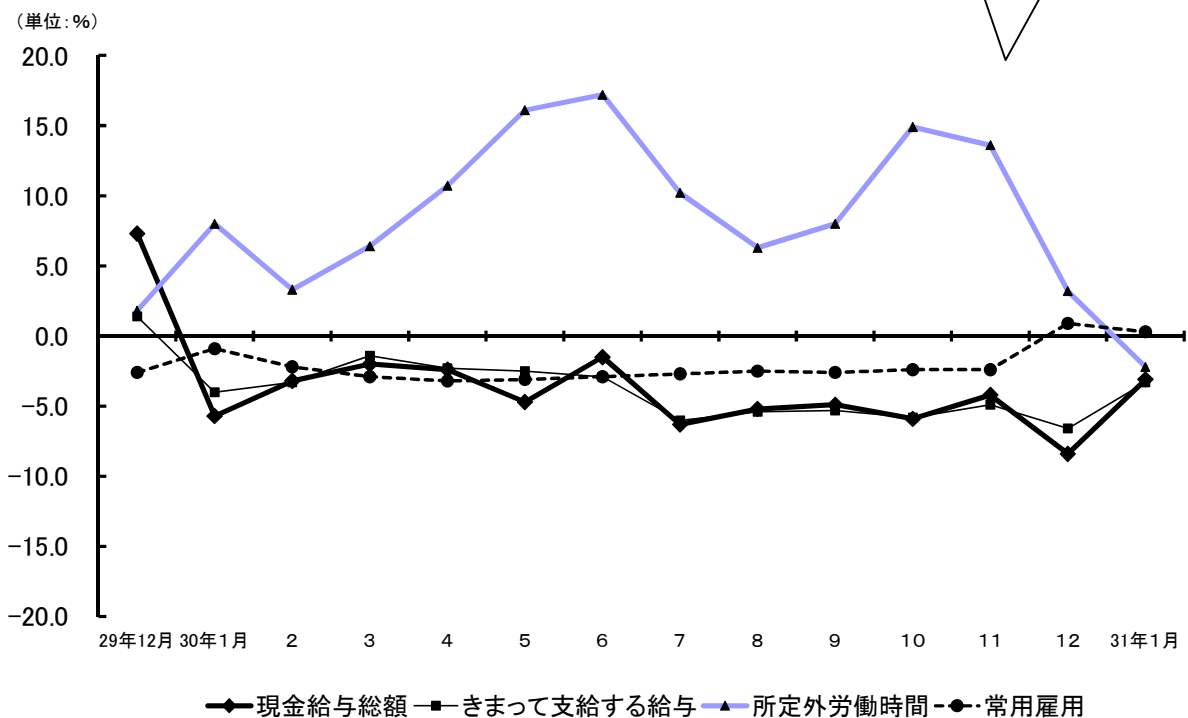
毎月勤労統計調査（通称「まいきん」） の調査結果は、広い分野で利用されています！

まいきんはいろいろ役立つ情報源

- ★ 労働災害の休業補償、労働保険の保険給付額の改定で使用
- ★ 失業給付の額の算定に使用
- ★ 内閣府の「月例経済報告」（閣議報告）や「景気動向指数」に使われる景気判断資料
- ★ 民間企業の経営判断や賃金など労働条件決定の際の資料
- ★ 民事事件、交通事故などの逸失利益補償額の算定資料

賃金、労働時間、
雇用の毎月の動きが
わかります！

鳥取県の賃金・労働時間及び雇用の動き
対前年増減率の推移（調査産業計 事業所規模5人以上）



毎月勤労統計調査についてのご理解とご協力をよろしくお願いいたします。

毎月勤労統計調査についての問合せ先

鳥取県地域振興部統計課経済統計担当

〒680-8570 鳥取市東町1-220 電話 (0857) 26-7107

ホームページアドレス

<https://www.pref.tottori.lg.jp/toukei/maikin/>

メールアドレス toukei@pref.tottori.lg.jp