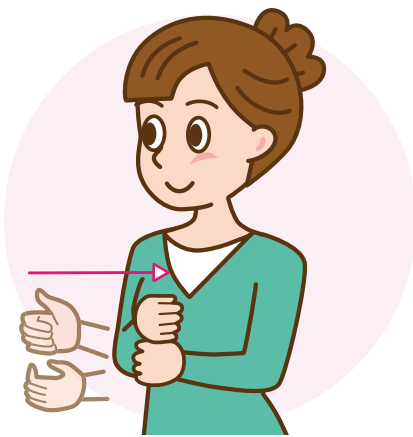




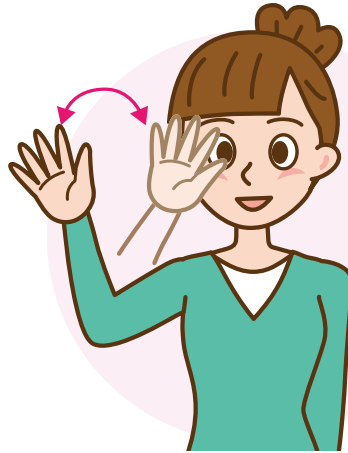
手話を覚えてみよう

「気を付けていってらっしゃい」

「①気を付ける」「②見送る」の
組み合わせで表現します。



①丸めた両手を上下に置き、
握りながら胸に引き寄せる



②5指を広げた右手のひらを
前に向けて顔の脇で振る

公益社団法人鳥取県聴覚障害者協会監修

公益社団法人
鳥取県聴覚障害者協会
(米子市旗ヶ崎)

同協会では、手話監修の他、手話講師派遣、県民向けミニ講座の開催、手話通訳者・要約筆記者の派遣・養成、字幕付き映像物の貸し出しなども行っています。



☎0859-30-3720
F 0859-30-3131
<http://torideaf.jp/>



県広報のお知らせ

Prefectural public relations



県公式ツイッター

トリピーが鳥取県の観光情報、
注目情報などを発信。



県公式ホームページ



「とりにネット」は、英語、簡体中文、繁体中文、韓国語、ロシア語への自動翻訳機能があります。県政だよりのバックナンバーも掲載しています。

<https://www.pref.tottori.lg.jp/>



県政テレビ番組

旬の県政情報をコンパクトにお届けします。



山陰放送(BSS) 毎週土曜日 午後9時54分～10時
<http://www.bss.jp/marutto/>

今月の「鳥取県情報コーナー」

県内のローソン、ファミリーマート、ポプラ、イオンには、「とっとり県政だよりの観光マップのほか、イベントチラシやパンフレットなどを専用棚「鳥取県情報コーナー」に置いています。

棚の設置場所は、各店舗にお尋ねください。

☐ ローソン フ ファミリーマート ポ ポプラ イ イオン

あんしんトリピーメール	☐ フ ポ イ
第8回国際マンガコンテスト募集	☐ フ ポ イ
風しん対策啓発	☐ フ ポ イ
在職者訓練の案内	フ ポ イ
とっとり電子申請サービスPR	フ ポ イ
無料日曜労働相談会	フ ポ イ

※配架物は変更になる可能性があります。

DATA 県人口／558,736人〔男 267,142人、女 291,594人〕 世帯数／219,285世帯 (2019年3月1日現在推計)

※「とっとり県政だよりの1部当たりの経費(制作・印刷・発送)は19.0円です。各世帯にお届けしているほか、県庁広報課・県民課、総合事務所および県内のローソン、ファミリーマート、ポプラ、イオン、金融機関などにも置いています。また、点字版、録音版も作成しています。希望者は県庁広報課にお問い合わせください。