

## 令和元年7月組織改正案について

1	令和元年7月に向けた主な組織案の概要	1
2	組織改正の前後における比較	4
3	鳥取県組織機構図	17



## 1 令和元年7月に向けた主な組織案の概要

### 1 新時代の政策項目を部局横断的かつ統計情報に基づき、企画立案・調整するための体制の整備

- 政策項目（チャレンジ55）を部局横断で着実に遂行するため、「令和新時代創造本部」を新設し、統轄監の下に置く。

### 2 観光客の誘致から関係人口の拡大、移住定住の促進を一体的に進めるための体制の整備

- 「交流人口拡大本部」を新設し、「ふるさと人口政策課」「関係人口推進室」を設けるとともに、「観光交流局」を同本部に置く。

### 3 中山間地域の振興、文化財の保護・活用を含めた地域の活力づくりを進めるための体制を強化

- 「地域づくり推進部」を新設し、同部に中山間地域の振興や地域交通の確立を図る「中山間・地域交通局」等を設ける。

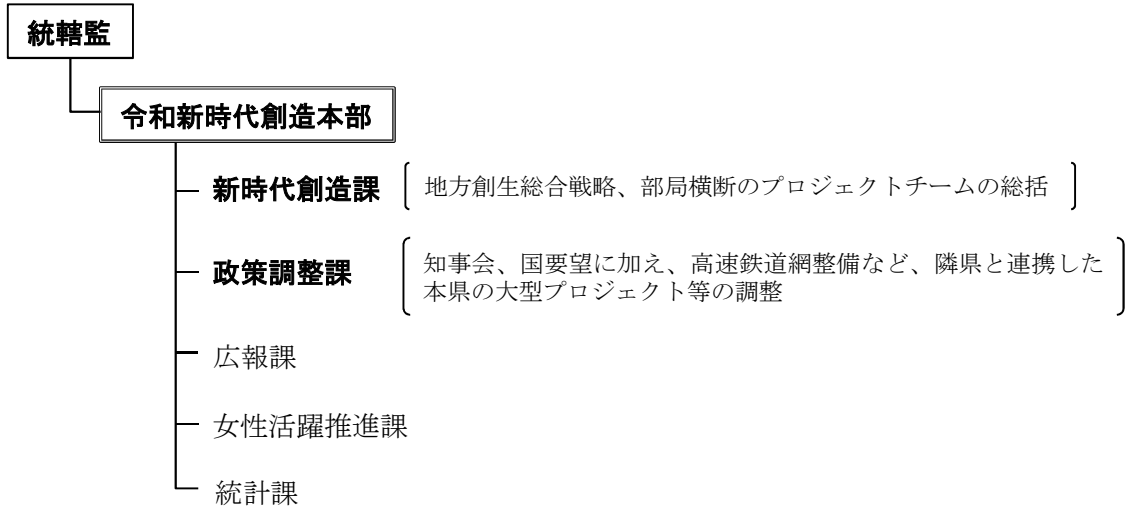
### 4 子育て支援を更に一歩進め、「人財」育成と一体的に展開するための体制の整備

- 令和の新たな時代を開く子どもたちと人財の育成のため、「子育て・人財局」を設ける。

## 主な組織案の概要（詳細版）

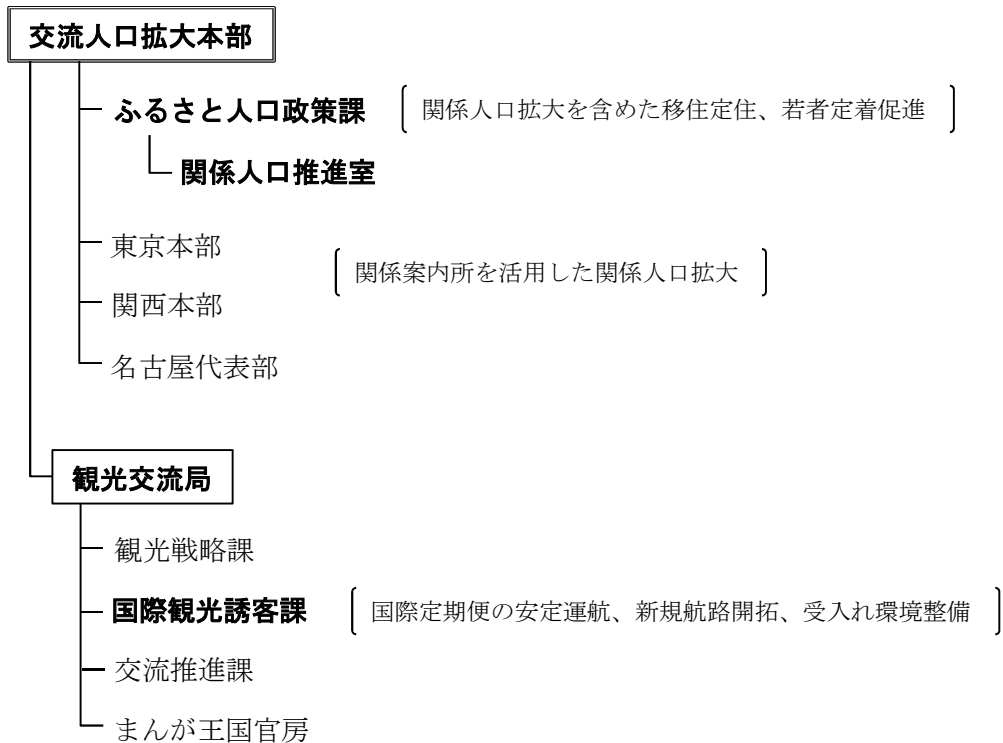
### 1 新時代の政策項目を部局横断的かつ統計情報に基づき、企画立案・調整するための体制の整備

○政策項目（チャレンジ55）を部局横断で着実に遂行するため、「令和新時代創造本部」を新設し、統轄監の下に置く。



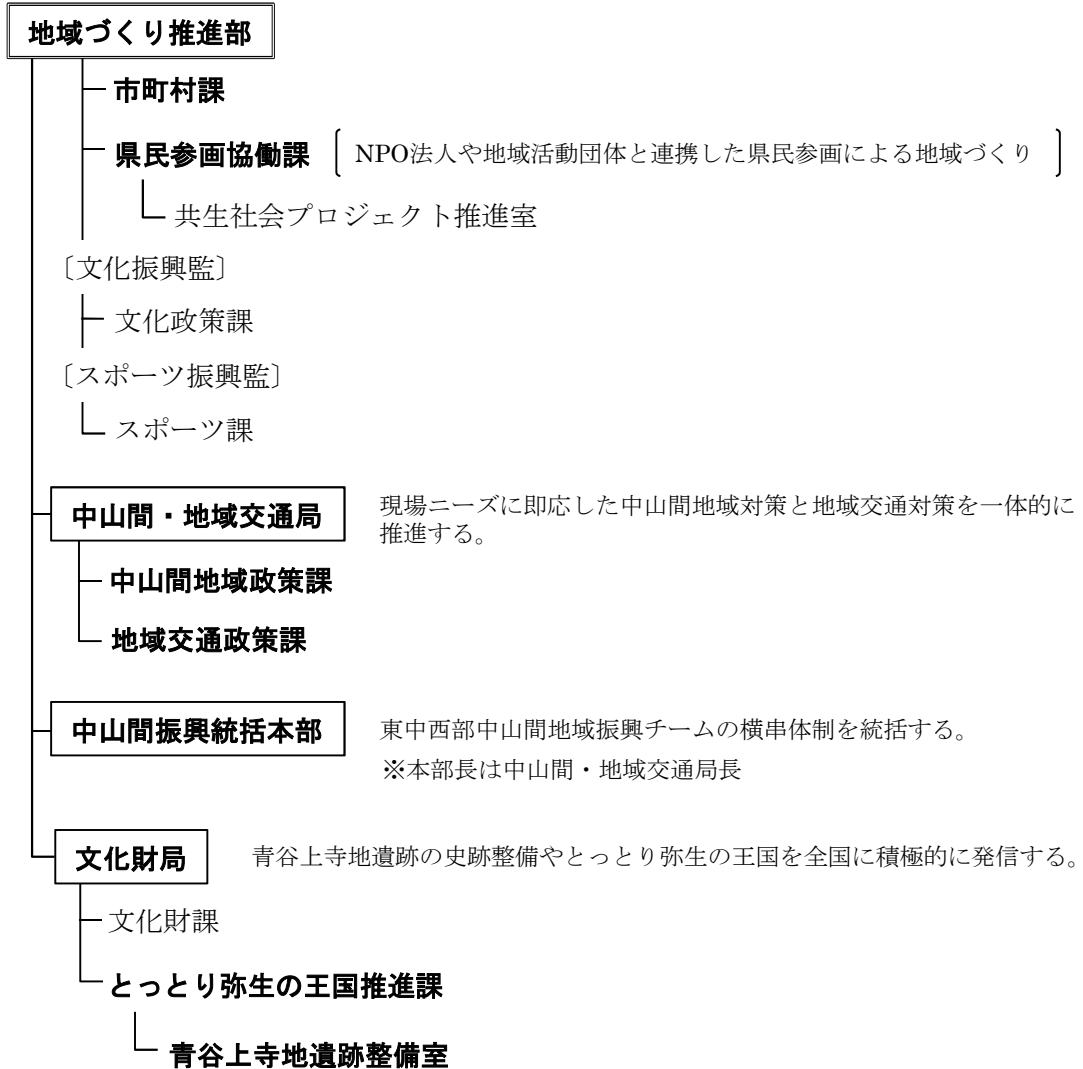
### 2 観光客の誘致から関係人口の拡大、移住定住の促進を一体的に進めるための体制の整備

○「交流人口拡大本部」を新設し、「ふるさと人口政策課」「関係人口推進室」を設けるとともに、「観光交流局」を同本部に置く。



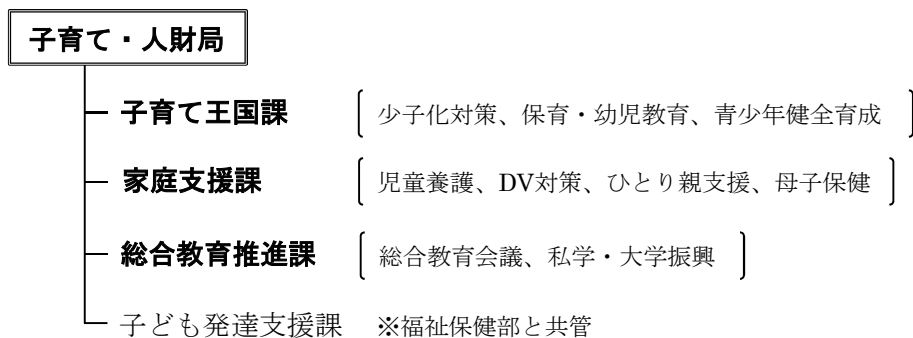
**3 中山間地域の振興、文化財の保護・活用を含めた地域の活力づくりを進めるための体制を強化**

- 「地域づくり推進部」を新設し、同部に中山間地域の振興や地域交通の確立を図る「中山間・地域交通局」等を設ける。



**4 子育て支援を更に一歩進め、「人財」育成と一体的に展開するための体制の整備**

- 令和の新たな時代を開く子どもたちと人財の育成のため、「子育て・人財局」を設ける。



## 2 組織改正の前後における比較

### (1) 機関数

区分		令和元年7月	平成31年4月	増減	
知事部局	本庁	部局	12部局	11部局	1部局
		内局	16内局	15内局	1内局
		課室等	97課室等	95課室等	2課室等
		課内室	22課内室	21課内室	1課内室
	地方機関 課所数	43機関	42機関	1機関	
教育事務委員会	本庁	課室等	13課室等	13課室等	
		課内室	3課内室	3課内室	
	地方機関 課所数	5機関	5機関		
企業局	本庁	課室等	2課室等	2課室等	
		課内室	1課内室	1課内室	
	事務所数	2事務所	2事務所		
県議会事務局	課室等	4課室等	4課室等		
選挙管理委員会事務局	課室等	1課室等	1課室等	※1	
監査委員事務局	課室等	3課室等	3課室等		
人事委員会事務局	課室等	2課室等	2課室等		
労働委員会事務局	課室等	1課室等	1課室等		
鳥取海区漁業調整委員会事務局	課室等	1課室等	1課室等	※1	
病院局	本庁	課室等	1課室等	1課室等	
	病院数	2病院	2病院		
公安委員会	本庁	部局	6部局	6部局	※2
		課室等	31課室等	31課室等	※2
		課内室	23課内室	23課内室	
	警察署数	9警察署	9警察署		

※1 選挙管理委員会事務局及び鳥取海区漁業調整委員会は、1課室等として計上

※2 警察学校は、1部局1課として計上

[参考:増減機関 平成31年4月比]

区分		増		減		
知事部局	本庁	部局	+4	令和新時代創造本部	△3	元気づくり総本部
				交流人口拡大本部		地域振興部
				地域づくり推進部		観光交流局
				子育て・人財局		
		内局	+4	観光交流局	△3	元気づくり推進局
				中山間・地域交通局		東部振興監
				中山間振興統括本部		子育て王国推進局
				文化財局		
		課室等	+13	新時代創造課	△11	とっとり元気戦略課
				政策調整課		広域連携課
				ふるさと人口政策課		県民課
				国際観光誘客課		とっとり暮らし支援課
				市町村課		参画協働課
				県民参画協働課		東部振興課
中山間地域政策課	地域振興課					
地域交通政策課	交通政策課					
中山間振興統括本部	教育・学術振興課					
とっとり弥生の王国推進課	子育て応援課					
子育て王国課	青少年・家庭課					
家庭支援課						
総合教育推進課						
課内室	+4	関係人口推進室	△3	歴史遺産室		
		県庁デジタルイノベーション戦略室		国際観光誘客室		
		青谷上寺地遺跡整備室		高度技能開発室		
		障がい者・外国人就労支援室				
地方機関	+1	東部地域振興事務所				
教育事務委員会	本庁	課室等				
		課内室				
	地方機関					
企業局	本庁	課室等				
		課内室				
	事務所					
県議会事務局	課室等					
	課内室					
選挙管理委員会事務局	課室等					
監査委員事務局	課室等					
人事委員会事務局	課室等					
労働委員会事務局	課室等					
鳥取海区漁業調整委員会	課室等					

区分			増		減	
病院局	本庁	課室等				
		課内室				
	病院数					
公安委員会	本庁	部 局				
		課室等				
		課内室				
	警察署数					



(2) 部局ごとの比較

令和元年7月	平成31年4月
<p><b>令和新時代創造本部</b> (5課室等)</p> <ul style="list-style-type: none"> <li>— 新時代創造課</li> <li>— 政策調整課</li> <li>— 広報課</li> <li>— 女性活躍推進課</li> <li>— 統計課</li> </ul>	(新設)
<p><b>交流人口拡大本部</b> (1内局、8課室等、1課内室)</p> <ul style="list-style-type: none"> <li>— ふるさと人口政策課                             <ul style="list-style-type: none"> <li>└ 関係人口推進室</li> </ul> </li> <li>— 東京本部</li> <li>— 関西本部</li> <li>— 名古屋代表部</li> </ul> <p><b>観光交流局</b></p> <ul style="list-style-type: none"> <li>— 観光戦略課</li> <li>— 国際観光誘客課</li> <li>— 交流推進課</li> <li>— まんが王国官房</li> </ul>	(新設)
	<p><b>元気づくり総本部</b> (2内局、8課室等、1課内室)</p> <ul style="list-style-type: none"> <li>— とっとり元気戦略課                             <ul style="list-style-type: none"> <li>└ 共生社会プロジェクト推進室</li> </ul> </li> <li>— 広域連携課</li> <li>— 広報課</li> <li>— 県民課</li> </ul> <p><b>元気づくり推進局</b></p> <ul style="list-style-type: none"> <li>— とっとり暮らし支援課</li> <li>— 参画協働課</li> <li>— 女性活躍推進課</li> </ul> <p><b>東部振興監</b></p> <ul style="list-style-type: none"> <li>└ 東部振興課</li> </ul> <p><b>子育て王国推進局</b> (福祉保健部と共管)  <small>※福祉保健部で計上</small></p>
現行どおり	<p><b>危機管理局</b> (4課室等)</p> <ul style="list-style-type: none"> <li>— 危機管理政策課</li> <li>— 危機対策・情報課</li> <li>— 原子力安全対策課</li> <li>— 原子力環境センター (生活環境部と共管)  <small>※生活環境部で計上</small></li> <li>— 消防防災課</li> </ul>

令和元年7月	平成31年4月
<p><b>総務部</b> (3内局、14課室等、2課内室)</p> <ul style="list-style-type: none"> <li>— 総務課</li> <li>— 財政課</li> <li>— 政策法務課</li> <li>— 税務課</li> <li>— 営繕課</li> <li>— 行政監察・法人指導課</li> <li>— 情報政策課 <ul style="list-style-type: none"> <li>└ 県庁デジタルイノベーション戦略室</li> </ul> </li> </ul> <p><b>行財政改革局</b></p> <ul style="list-style-type: none"> <li>— 人事企画課 <ul style="list-style-type: none"> <li>└ 給与室</li> </ul> </li> <li>— 職員支援課</li> <li>— 資産活用推進課</li> <li>— 職員人材開発センター</li> </ul> <p><b>人権局</b></p> <ul style="list-style-type: none"> <li>— 人権・同和対策課</li> </ul> <p><b>総合事務センター</b></p> <ul style="list-style-type: none"> <li>— 庶務集中課</li> <li>— 物品契約課</li> </ul>	<p><b>総務部</b> (3内局、17課室等、1課内室)</p> <ul style="list-style-type: none"> <li>— 総務課</li> <li>— 財政課</li> <li>— 政策法務課</li> <li>— 税務課</li> <li>— 営繕課</li> <li>— 行政監察・法人指導課</li> <li>— 情報政策課</li> <li>— 東京本部</li> <li>— 関西本部</li> <li>— 名古屋代表部</li> </ul> <p><b>行財政改革局</b></p> <ul style="list-style-type: none"> <li>— 人事企画課 <ul style="list-style-type: none"> <li>└ 給与室</li> </ul> </li> <li>— 職員支援課</li> <li>— 資産活用推進課</li> <li>— 職員人材開発センター</li> </ul> <p><b>人権局</b></p> <ul style="list-style-type: none"> <li>— 人権・同和対策課</li> </ul> <p><b>総合事務センター</b></p> <ul style="list-style-type: none"> <li>— 庶務集中課</li> <li>— 物品契約課</li> </ul>
<p><b>地域づくり推進部</b> (3内局、9課室等、2課内室)</p> <ul style="list-style-type: none"> <li>— 市町村課</li> <li>— 県民参画協働課 <ul style="list-style-type: none"> <li>└ 共生社会プロジェクト推進室</li> </ul> </li> <li>— 文化政策課</li> <li>— スポーツ課</li> </ul> <p><b>中山間・地域交通局</b></p> <ul style="list-style-type: none"> <li>— 中山間地域政策課</li> <li>— 地域交通政策課</li> </ul> <p><b>中山間振興統括本部</b> ※1内局1課として計上</p> <p><b>文化財局</b></p> <ul style="list-style-type: none"> <li>— 文化財課</li> <li>— とっとり弥生の王国推進課 <ul style="list-style-type: none"> <li>└ 青谷上寺地遺跡整備室</li> </ul> </li> </ul>	<p>(新設)</p>

令和元年7月	平成31年4月
	<p><b>地域振興部</b> (7課室等、1課内室等)</p> <ul style="list-style-type: none"> <li>— 地域振興課</li> <li>— 交通政策課</li> <li>— 教育・学術振興課</li> <li>— 統計課</li> <li>— 文化政策課</li> <li>— 文化財課 <ul style="list-style-type: none"> <li>└ 歴史遺産室</li> </ul> </li> <li>— スポーツ課</li> </ul>
	<p><b>観光交流局</b> (3課室等、1課内室)</p> <ul style="list-style-type: none"> <li>— 観光戦略課 <ul style="list-style-type: none"> <li>└ 国際観光誘客室</li> </ul> </li> <li>— 交流推進課</li> <li>— まんが王国官房</li> <li>— 山陰海岸ジオパーク海と大地の自然館 (生活環境部と共管) ※生活環境部で計上</li> </ul>
<p><b>福祉保健部</b> (2内局、8課室等、5課内室)</p> <p><b>ささえあい福祉局</b></p> <ul style="list-style-type: none"> <li>— 福祉保健課 <ul style="list-style-type: none"> <li>└ 暮らし応援対策室</li> </ul> </li> <li>— 福祉監査指導課</li> <li>— 障がい福祉課 <ul style="list-style-type: none"> <li>└ 社会参加推進室</li> </ul> </li> <li>— 子ども発達支援課(子育て・人財局と共管)</li> <li>— 長寿社会課</li> </ul> <p><b>健康医療局</b></p> <ul style="list-style-type: none"> <li>— 健康政策課 <ul style="list-style-type: none"> <li>└ がん・生活習慣病対策室</li> <li>└ 感染症・新型インフルエンザ対策室</li> </ul> </li> <li>— 医療政策課 <ul style="list-style-type: none"> <li>└ 医療人材確保室</li> </ul> </li> <li>— 医療・保険課</li> </ul>	<p><b>福祉保健部</b> (3内局、10課室等、5課内室)</p> <p><b>ささえあい福祉局</b></p> <ul style="list-style-type: none"> <li>— 福祉保健課 <ul style="list-style-type: none"> <li>└ 暮らし応援対策室</li> </ul> </li> <li>— 福祉監査指導課</li> <li>— 障がい福祉課 <ul style="list-style-type: none"> <li>└ 社会参加推進室</li> </ul> </li> <li>— 長寿社会課</li> </ul> <p><b>子育て王国推進局</b> (元気づくり総本部と共管)</p> <ul style="list-style-type: none"> <li>— 子育て応援課</li> <li>— 青少年・家庭課</li> <li>— 子ども発達支援課</li> </ul> <p><b>健康医療局</b></p> <ul style="list-style-type: none"> <li>— 健康政策課 <ul style="list-style-type: none"> <li>└ がん・生活習慣病対策室</li> <li>└ 感染症・新型インフルエンザ対策室</li> </ul> </li> <li>— 医療政策課 <ul style="list-style-type: none"> <li>└ 医療人材確保室</li> </ul> </li> <li>— 医療・保険課</li> </ul>
<p><b>子育て・人財局</b> (3課室等)</p> <ul style="list-style-type: none"> <li>— 子育て王国課</li> <li>— 家庭支援課</li> <li>— 総合教育推進課</li> <li>— 子ども発達支援課(福祉保健部と共管) ※福祉保健部で計上</li> </ul>	<p>(新設)</p>

令和元年7月	平成31年4月
<p><b>生活環境部</b> (1内局、10課室等、4課内室)</p> <ul style="list-style-type: none"> <li>— 環境立県推進課 <ul style="list-style-type: none"> <li>└ 次世代エネルギー推進室</li> <li>└ 星空環境推進室</li> </ul> </li> <li>— 衛生環境研究所</li> <li>— 原子力環境センター (危機管理局と共管)</li> <li>— 循環型社会推進課</li> <li>— 緑豊かな自然課 <ul style="list-style-type: none"> <li>└ みどりの愛護のつどい推進室</li> </ul> </li> <li>— 山陰海岸ジオパーク海と大地の自然館</li> </ul> <p><b>くらしの安心局</b></p> <ul style="list-style-type: none"> <li>— くらしの安心推進課</li> <li>— 消費生活センター</li> <li>— 住まいまちづくり課 <ul style="list-style-type: none"> <li>└ 景観・建築指導室</li> </ul> </li> <li>— 水環境保全課</li> </ul>	<p><b>生活環境部</b> (1内局、10課室等、4課内室)</p> <ul style="list-style-type: none"> <li>— 環境立県推進課 <ul style="list-style-type: none"> <li>└ 次世代エネルギー推進室</li> <li>└ 星空環境推進室</li> </ul> </li> <li>— 衛生環境研究所</li> <li>— 原子力環境センター (危機管理局と共管)</li> <li>— 循環型社会推進課</li> <li>— 緑豊かな自然課 <ul style="list-style-type: none"> <li>└ みどりの愛護のつどい推進室</li> </ul> </li> <li>— 山陰海岸ジオパーク海と大地の自然館 (観光交流局と共管)</li> </ul> <p><b>くらしの安心局</b></p> <ul style="list-style-type: none"> <li>— くらしの安心推進課</li> <li>— 消費生活センター</li> <li>— 住まいまちづくり課 <ul style="list-style-type: none"> <li>└ 景観・建築指導室</li> </ul> </li> <li>— 水環境保全課</li> </ul>
<p><b>商工労働部</b> (1内局、12課室等、1課内室)</p> <ul style="list-style-type: none"> <li>— 商工政策課</li> <li>— 立地戦略課</li> <li>— 産業振興課</li> <li>— 企業支援課</li> <li>— 通商物流課</li> </ul> <p><b>雇用人材局</b></p> <ul style="list-style-type: none"> <li>— 雇用政策課 <ul style="list-style-type: none"> <li>└ <b>障がい者・外国人就労支援室</b></li> </ul> </li> <li>— とっとり働き方改革支援センター</li> <li>— 産業人材課</li> <li>— 鳥取県立鳥取ハローワーク</li> <li>— 鳥取県立倉吉ハローワーク</li> <li>— 鳥取県立米子ハローワーク</li> <li>— 鳥取県立境港ハローワーク</li> </ul> <p><b>市場開拓局</b> (農林水産部と共管) ※農林水産部で計上</p>	<p><b>商工労働部</b> (1内局、12課室等、1課内室)</p> <ul style="list-style-type: none"> <li>— 商工政策課</li> <li>— 立地戦略課</li> <li>— 産業振興課</li> <li>— 企業支援課</li> <li>— 通商物流課</li> </ul> <p><b>雇用人材局</b></p> <ul style="list-style-type: none"> <li>— 雇用政策課</li> <li>— とっとり働き方改革支援センター</li> <li>— 産業人材課 <ul style="list-style-type: none"> <li>└ <b>高度技能開発室</b></li> </ul> </li> <li>— 鳥取県立鳥取ハローワーク</li> <li>— 鳥取県立倉吉ハローワーク</li> <li>— 鳥取県立米子ハローワーク</li> <li>— 鳥取県立境港ハローワーク</li> </ul> <p><b>市場開拓局</b> (農林水産部と共管) ※農林水産部で計上</p>

令和元年7月	平成31年4月
(現行どおり)	<p><b>農林水産部</b> (5内局、14課室等、3課内室)</p> <ul style="list-style-type: none"> <li>— 農林水産総務課</li> <li>— 農業大学校</li> <li>— 経営支援課</li> <li>— 農地・水保全課 <ul style="list-style-type: none"> <li>└ 農村整備室</li> </ul> </li> </ul> <p><b>農業振興戦略監</b></p> <ul style="list-style-type: none"> <li>— とっとり農業戦略課 <ul style="list-style-type: none"> <li>└ 研究・普及推進室</li> </ul> </li> <li>— 生産振興課</li> <li>— 畜産課</li> </ul> <p><b>試験場統括本部</b> ※1内局1課として計上</p> <p><b>森林・林業振興局</b></p> <ul style="list-style-type: none"> <li>— 林政企画課</li> <li>— 県産材・林産振興課</li> <li>— 森林づくり推進課</li> </ul> <p><b>水産振興局</b></p> <ul style="list-style-type: none"> <li>— 水産課 <ul style="list-style-type: none"> <li>└ 水産振興室</li> </ul> </li> </ul> <p><b>市場開拓局</b> (商工労働部と共管)</p> <ul style="list-style-type: none"> <li>— 販路拡大・輸出促進課</li> <li>— 食のみやこ推進課</li> </ul>
(現行どおり)	<p><b>県土整備部</b> (7課室等、4課内室)</p> <ul style="list-style-type: none"> <li>— 県土総務課 <ul style="list-style-type: none"> <li>└ 建設業・入札制度室</li> <li>└ 用地室</li> </ul> </li> <li>— 技術企画課 <ul style="list-style-type: none"> <li>└ 都市計画室</li> </ul> </li> <li>— 道路企画課 <ul style="list-style-type: none"> <li>└ 高速道路推進室</li> </ul> </li> <li>— 道路建設課</li> <li>— 河川課</li> <li>— 治山砂防課</li> <li>— 空港港湾課</li> </ul>
(現行どおり)	<p><b>会計管理局</b> (3課室等)</p> <ul style="list-style-type: none"> <li>— 会計指導課</li> <li>— 統括審査課</li> <li>— 工事検査課</li> </ul>

令和元年7月	平成31年4月
(現行どおり)	<p><b>教育委員会事務局</b> (13課室等、3課内室)</p> <ul style="list-style-type: none"> <li>— 教育総務課</li> <li>— 教育環境課</li> <li>— 教育人材開発課</li> <li>— 教育センター</li> <li>— 小中学校課</li> <li>— 特別支援教育課</li> <li>— 高等学校課 <ul style="list-style-type: none"> <li>— 高校教育企画室</li> <li>— 英語教育推進室</li> </ul> </li> <li>— いじめ・不登校総合対策センター</li> <li>— 社会教育課</li> <li>— 図書館</li> <li>— 人権教育課 <ul style="list-style-type: none"> <li>— 育英奨学室</li> </ul> </li> <li>— 博物館</li> <li>— 体育保健課</li> </ul>
(現行どおり)	<p><b>企業局</b> (2課室等、1課内室、2事務所)</p> <ul style="list-style-type: none"> <li>— 経営企画課 <ul style="list-style-type: none"> <li>— 民間活力導入推進室</li> </ul> </li> <li>— 工務課</li> <li>— 東部事務所</li> <li>— 西部事務所</li> </ul>
(現行どおり)	<p><b>県議会事務局</b> (4課室等)</p> <ul style="list-style-type: none"> <li>— 総務課</li> <li>— 調査課</li> <li>— 議事・法務政策課</li> <li>— 図書室</li> </ul>
(現行どおり)	<p><b>選挙管理委員会事務局</b> (1課室等)</p> <p>※1課として計上</p>
(現行どおり)	<p><b>監査委員事務局</b> (3課室等)</p> <ul style="list-style-type: none"> <li>— 監査第一課</li> <li>— 監査第二課</li> <li>— 監査第三課</li> </ul>
(現行どおり)	<p><b>人事委員会事務局</b> (2課室等)</p> <ul style="list-style-type: none"> <li>— 任用課</li> <li>— 給与課</li> </ul>

令和元年7月	平成31年4月
(現行どおり)	<b>労働委員会事務局</b> (1課室等) └ 審査調整課
(現行どおり)	<b>鳥取海区漁業調整委員会事務局</b> (1課室等) ※1課として計上
(現行どおり)	<b>病院局</b> (1課室等、2病院) └ 総務課 └ 中央病院 └ 厚生病院
(現行どおり)	<b>公安委員会</b> (6部局、31課室等、23課内室、9警察署) <b>警察本部</b> <b>警務部</b> └ 総務課 └ 公安委員会補佐室 └ 取調べ監督室 └ 広報県民課 └ 鳥取県警察音楽隊 └ 被害者支援室 └ 会計課 └ 監査室 └ 物品調達室 └ 警務課 └ 企画室 └ 人材育成課 └ 厚生課 └ 健康管理室 └ 情報管理課 └ 監察課 └ 留置管理室 (次ページへつづく)

(公安委員会のつづき)

生活安全部

- 生活安全企画課
  - └ 地域安全相談対策室
  - └ 人身安全対策室
- 少年課
  - └ 少年サポートセンター
- 生活環境課
- サイバー犯罪対策課
- 地域課
  - └ 地域指導室
  - └ 航空隊
  - └ 鉄道警察隊
- 通信指令課

刑事部

- 刑事企画課
  - └ 取調べ指導室
  - └ 捜査支援室
- 捜査第一課
  - └ 機動捜査隊
  - └ 検視官室
- 捜査第二課
- 組織犯罪対策課
  - └ 組織犯罪特別捜査隊
- 鑑識課
- 科学捜査研究所

交通部

- 交通企画課
  - └ 交通事故抑止対策室
- 交通指導課
  - └ 交通反則通告センター
- 交通規制課
- 運転免許課
  - └ 自動車運転免許試験場
- 交通機動隊
- 高速道路交通警察隊

(次ページへつづく)



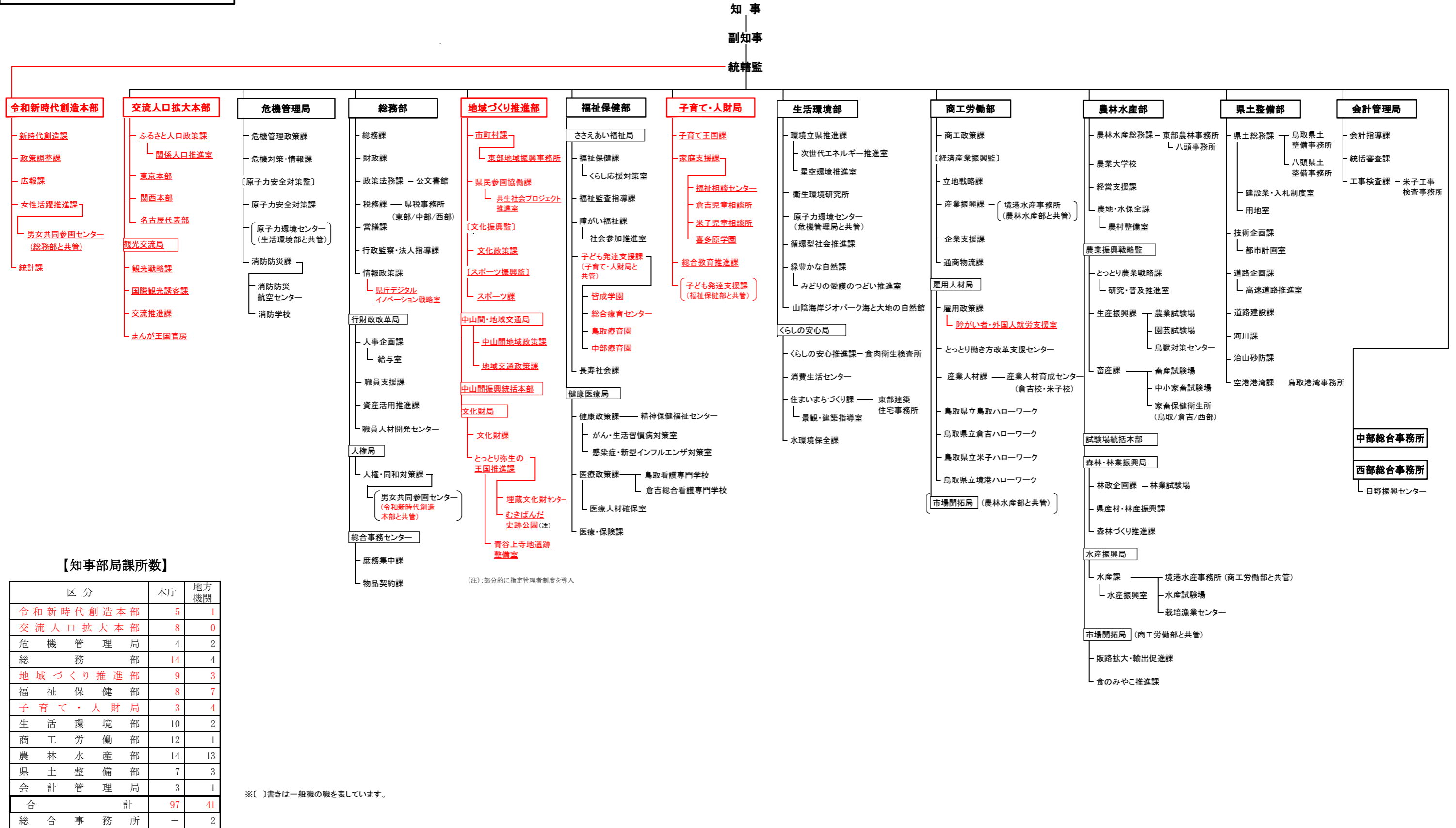
令和元年7月	平成31年4月
	<p>(公安委員会のつづき)</p> <p>警備部</p> <ul style="list-style-type: none"> <li>— 警備第一課</li> <li>— 警備第二課</li> <li>— 外事課</li> <li>— 機動隊</li> </ul> <p>警察学校</p> <p>※1部局1課として計上</p> <p>警察署</p> <ul style="list-style-type: none"> <li>— 鳥取警察署</li> <li>— 郡家警察署</li> <li>— 智頭警察署</li> <li>— 浜村警察署</li> <li>— 倉吉警察署</li> <li>— 琴浦大山警察署</li> <li>— 米子警察署</li> <li>— 境港警察署</li> <li>— 黒坂警察署</li> </ul>
<p>【参考 総合事務所】</p> <p>(現行どおり)</p>   <p>(現行どおり)</p>	<p>【参考 総合事務所】</p> <p>中部総合事務所</p> <ul style="list-style-type: none"> <li>— 地域振興局</li> <li>— 福祉保健局</li> <li>— 生活環境局</li> <li>— 農林局</li> <li>— 県土整備局</li> </ul> <p>西部総合事務所</p> <ul style="list-style-type: none"> <li>— 地域振興局</li> <li>— 福祉保健局</li> <li>— 生活環境局</li> <li>— 農林局</li> <li>— 米子県土整備局</li> </ul> <p>日野振興センター</p> <ul style="list-style-type: none"> <li>— 日野振興局</li> <li>— 日野県土整備局</li> </ul>



# 鳥取県組織機構図

鳥取県組織機構図 (知事部局・令和元年7月5日)

新設された課所を下線表示しています



【知事部局課所数】

区分	本庁	地方機関
令和新时代創造本部	5	1
交流人口拡大本部	8	0
危機管理局	4	2
総務部	14	4
地域づくり推進部	9	3
福祉保健部	8	7
子育て・人財局	3	4
生活環境部	10	2
商工労働部	12	1
農林水産部	14	13
県土整備部	7	3
会計管理局	3	1
合計	97	41
総合事務所	—	2

※〔 〕書きは一般職の職を表しています。