

写真貸出しパネル画像



109 松葉蟹の出荷



110 水没した住宅



111 38豪雪



112 冠水した県庁前



113 鳥取駅前大火



114 59年豪雪



115 台風被害



116 雪の日の登校



117 久松とんど祭り



118 醇風小学校の入学式



119 袋川沿いの花売り



120 園児のはだか体操

写真貸出しパネル画像



121 鳥取-東京間定期航路開始



122 米子-東京間にジェット機就航



123 鳥取民藝美術館



124 完成間近の競技場



125 わかとり国体秋季大会の開会式



126 山陰線高架工事の完了



127 伯備線が電化開業



128 中浦水門



129 農繁期の共同炊事



130 分校の先生と子ども達



131 第1回赤ちゃんコンクール



132 鋳物師橋水管橋付近の被害状況

写真貸出しパネル画像



133 中原鉄工所附近の焼跡整理



134 鳥取駅前(個人蔵)



135 擬宝珠橋と蓮(個人蔵)



137 吉岡温泉



138 国道9号線の付け替え工事



139 梨キャラバンを先導するやまびこ号



140 津ノ井瓦工場(個人蔵)



141 初めての信号機



142 国民年金



143 荒神さん祭り(個人蔵)



144 立川三丁目の市営住宅



145 千代川河口付近の流木

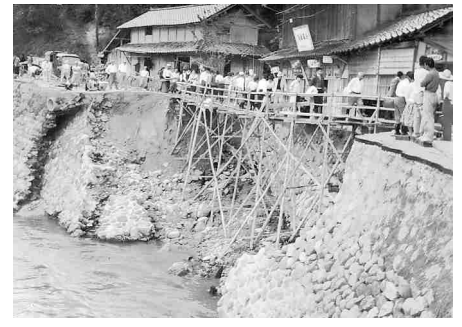
写真貸出しパネル画像



146 醇風小へ避難した住民



147 岩美浦富病院



148 大瀬の県道決壊



149 上浅津の浸水



150 稲穂を取り込む人々



151 若桜宿



152 岩井温泉



153 倉吉市街



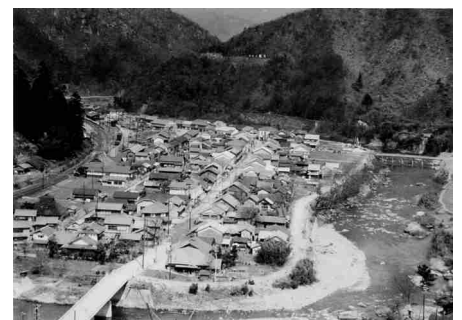
154 関金温泉



155 旧米子市庁舎前



156 境港市街地



157 大火後の生山

写真貸出しパネル画像



158 移動図書館



159 米子-鳥取間駅伝競走大会



160 倉吉市街



161 竹田橋



162 全国梨研究大会の視察



163 こちらは「やまびこ号」



164 江府町の農家



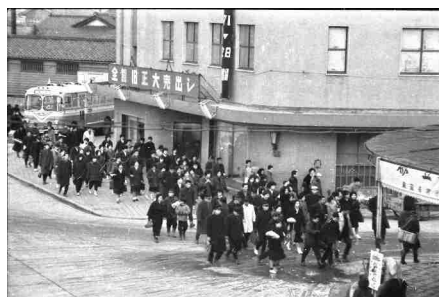
165 公設グラウンドで開催されたメーデー(個人蔵)



166 県庁前での雪かき(個人蔵)



167 NHK鉄塔と寺町付近(個人蔵)



168 大丸前の通勤者(個人蔵)



169 新地の閉店(個人蔵)

写真貸出しパネル画像



170 人力車(個人蔵)



171 肥桶車、若桜街道をゆく(個人蔵)



172 鳥取祭・麒麟獅子の屋台(個人蔵)



173 ちゃんばらごっこ(個人蔵)



174 植え物への水遣り(個人蔵)



175 武家門前での雪かき(個人蔵)



176 公明選挙を呼びかけるチンパンジー(個人蔵)



177 田後川での洗濯(個人蔵)



178 ボーイスカウトが鳥取市内を行進(個人蔵)



179 鳥取駅東口の乗降者(個人蔵)



180 瓦町の六叉路(個人蔵)



181 炎上する建物(個人蔵)

写真貸出しパネル画像



182 国警ビルからみた廃墟の市街地(個人蔵)



183 大火後の市街地(パノラマ修正)(個人蔵)



184 焼失した工業試験場(個人蔵)



185 門だけが残る鳥取保健所(個人蔵)



186 若桜街道の防火建築帯(個人蔵)



187 職業安定所



188 大火復興後の鳥取駅前広場



189 大丸前と鳥取駅前の枝垂柳



190 鳥取機関区の火災



191 若桜街道



192 昭和29年の雪害



193 鳥取警察署

写真貸出しパネル画像



194 丸由百貨店



195 前田機械製作所



196 鳥取放送局



197 吉方町の惨状



198 警戒中の警察官



199 師範学校前埋設水道鉄管漏水状況



200 鳥取城址本丸石垣崩壊



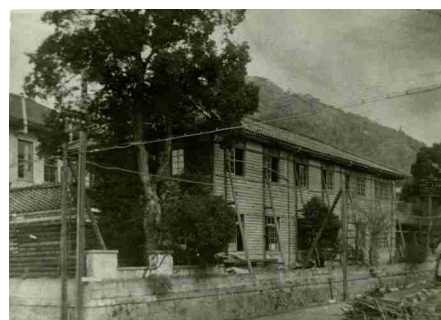
201 第一水源地貯水池粗石練積堰堤



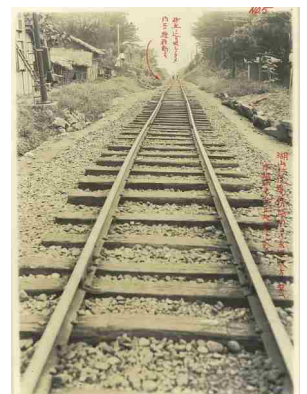
202 鳥取市立高等女学校講堂倒壊状況



203 傾斜した鳥取県庁正庁舎



204 山手の建物



205 湖山村役場傍踏切ヨリ末恒駅方面ヲ望ム



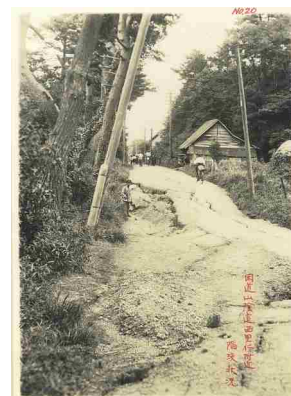
写真貸出しパネル画像



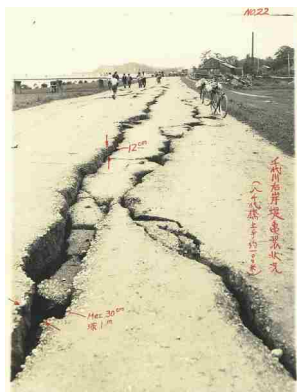
206 末恒駅構内軌道応急復旧状況



207 白兔宝木間陥没箇所



208 国道山陰道西里仁附近陥没状況



209 千代川右岸堤亀裂状況



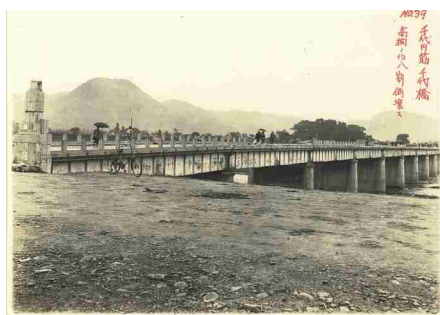
210 天神川筋二枚橋下手左岸道路陥没状況



211 第二水源ポンプ場



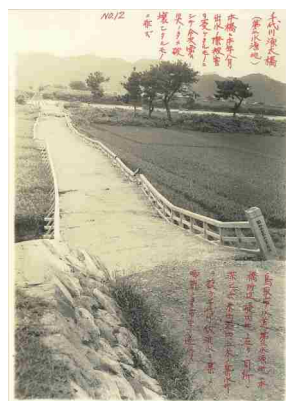
212 湖山川筋賀露橋



213 千代川筋千代橋



214 旧袋川筋湯所橋



215 千代川源太橋



216 高等農林学校倉庫



217 県立工業学校本館