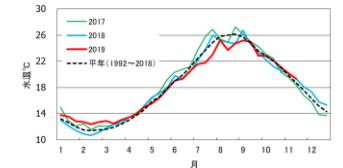




鳥取沿岸の水温

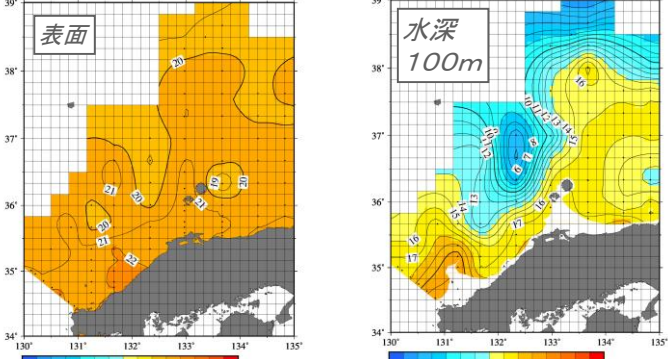
鳥取県栽培漁業センター 沈砂槽
(電話:0858-34-3321)

11月中旬 19.3℃
平年より 0.5℃高め



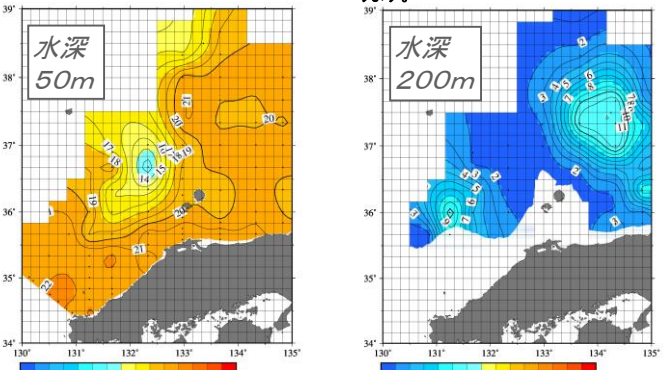
発行 鳥取県水産試験場 (電話:0859-45-4500)

試験船による海洋観測結果 (10月上旬)



鳥取県沖と隠岐諸島周辺海域の水温は21～23℃で、平年並みの値となっています。

水温は15～18℃を示し、鳥取県沖北緯35°40'と兵庫県沖北緯36°20'に冷水域(13℃以下)があります。



水温は18～21℃を示し、平年並みの値となっています。

山口県沖北緯35°40'付近、隠岐諸島北緯36°50'付近、兵庫県沖北緯35°50'付近に暖水域(8～10℃)があります。

11月上旬の水塊配置と対馬暖流

鳥根沖冷水	鳥取県沖 北緯35°40'以北 (13℃以下)に認められます。
山陰・若狭沖冷水	兵庫県沖 北緯36°20'以北 (13℃以下)に認められます。
その他の水塊	暖水域:鳥取県沖 北緯37°50'付近に認められます (16～18℃)。
対馬暖流 主流の流路	朝鮮半島東岸に沿って北上する流れと、北東に向かう流れが認められます。北東に向かう流れは、鳥根沖冷水に沿って隠岐諸島西側から北方に向かいます。鳥取県沖の暖水域周辺に時計回り、山陰・若狭沖冷水周辺に反時計回りの流れが認められます。

*県内の漁獲情報については水産試験場ホームページ(鳥取県水産試験場で検索してください)に詳しく掲載しています、是非ご利用ください。

★水産課からのお知らせ★

特選とっとり松葉がに「五輝星」!なんと500万円!!

鳥取県における今年のスワイガニ初水揚げが行われた11月7日(木)、賀露地方卸売市場(鳥取港)において、第二協幸丸が水揚げした特選とっとり松葉がに「五輝星」が、驚きの500万円で競り落とされました!
これは昨年の「競りで落札された最高額のカニ(200万円)」を大幅に上回る価格であり、史上最高値と思われます!!
さい先の良いスタートとなりました。これから寒くなり本格的なシーズンに入りますが、漁期末までスワイガニを安定供給できるよう、日々の漁獲量とTAC消化状況を確認しながら、適切な資源管理に取り組んでいます。



栽培漁業センター

漁業者勉強会「とと塾R」第2弾を12月に開催します

令和となり2回目の「とと塾R」を下記の予定で開催します。
講演内容は、①カレイ類延縄、樽し試験操業の結果+カレイ類等の資源状況、②ルアーの曳縄でサワラが釣れるか!?+サワラあれこれ、③マアジ定置漁獲物組成から見る来遊状況+マアジあれこれを予定しています。
うまくいっていない試験結果も含めて、御紹介させていただきます。ぜひ、お仲間にお声がけいただき、お気軽に御参加いただければと思います。

日時: 12月16-25日(時化日を狙って前週に各漁協・支所に開催案内を送付) 13時30分-15時(1時間ぐらいの講演予定)
場所: 栽培漁業センター会議室(東伯郡湯梨浜町石脇1166)
備考: 年度内にもう一度開催します。



地区運営委員会、青年部、各種部会等で「こんな話が聞きたい」という御要望があれば、栽培漁業センター太田まで(電話:0858-34-3321)御連絡ください。

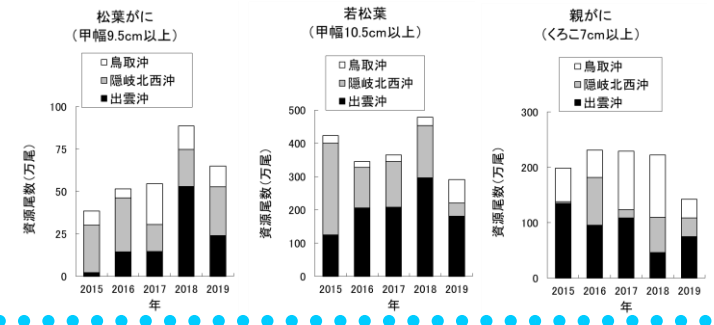
水産試験場

2019年(令和元年)漁期のスワイガニ漁の見通し

9月30日～10月24日にかけて試験船「第一鳥取丸」で着底トロールによるズワイガニ漁期前調査を行いました。

その結果、松葉がに、若松葉、親がに、いずれも、前年の推定資源尾数を下回りました。今後も資源状況の把握に努め、漁業者が行う資源回復の取り組みを支援していきます。

●推定資源尾数
松葉がに…前年を下回る
若松葉…
親がに…



★お知らせ★

令和元年度第1回境港地区漁海況連絡会議を開催します。
当场研究員による漁況予測に加え、今年は、対馬暖流域における小型浮魚類の生態についての特別講演があります。

日時: 令和元年12月10日(火)午後1時30分から午後3時30分
場所: みさき会館大会議室(境港市昭和町9-20)
議題: 海洋環境、浮魚類、底魚類の見通しについて
特別講演: 「プランクトンサンプルと胃内容物から見た対馬暖流域の小型浮魚類の生活史初期の生態(仮題)」
水産研究・教育機構 西海区水産研究所
資源海洋部 生態系変動グループ 主任研究員 北島 聡氏

平成31年4月から下記2社の広告を1年間掲載することになりました。

いつの時代も、技術とサービスをもって水産業・漁業の皆様を支援してまいります

西日本ニチモウ株式会社

本社 山口県下関市小月小島2丁目3-17 〒750-1136
電話 083-282-4041(代表) FAX 083-282-0424
境港営業所 鳥取県境港市栄町67番地 〒684-0006 電話 0859-44-0475 FAX 0859-42-6330

潮に夢を **共和水産株式会社**

代表取締役 岩田 祐二

〒684-0006 鳥取県境港市栄町65番地
TEL:0859-44-7171(代) FAX 0859-42-6530