

令和2年2月17日
鳥取地方気象台

2月17日から18日の気象解説について (17日15時現在の予想による)

(全般的な特徴)

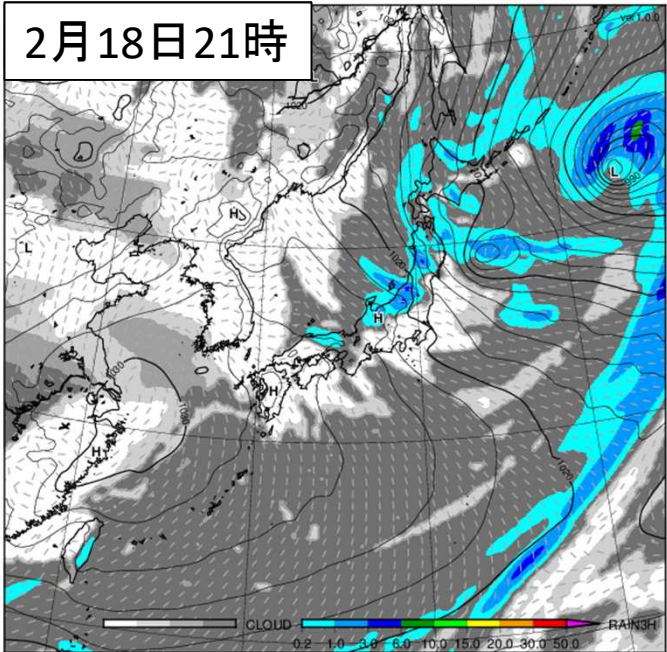
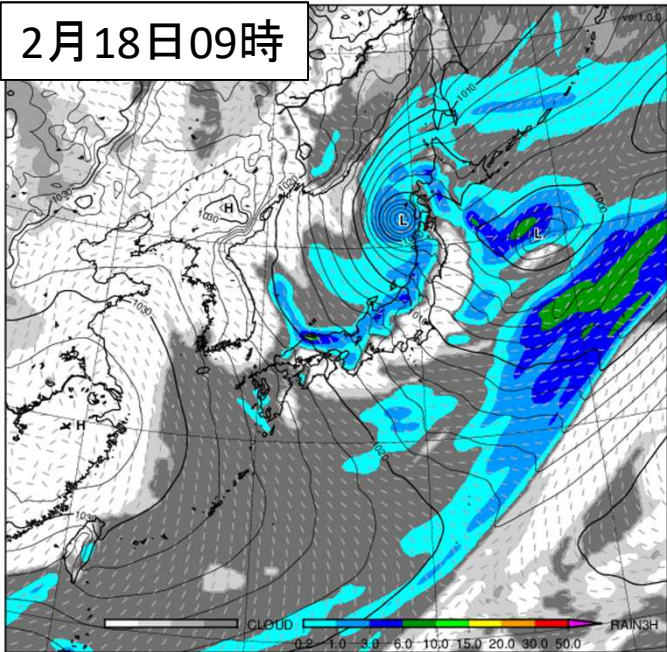
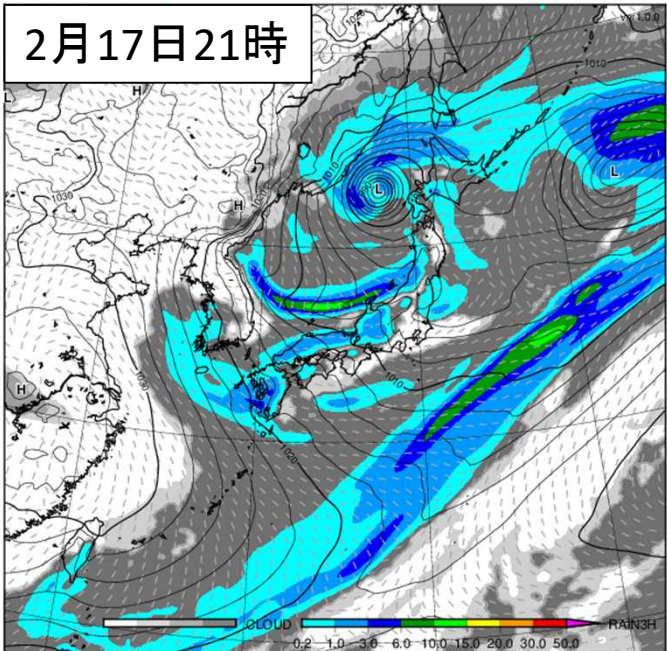
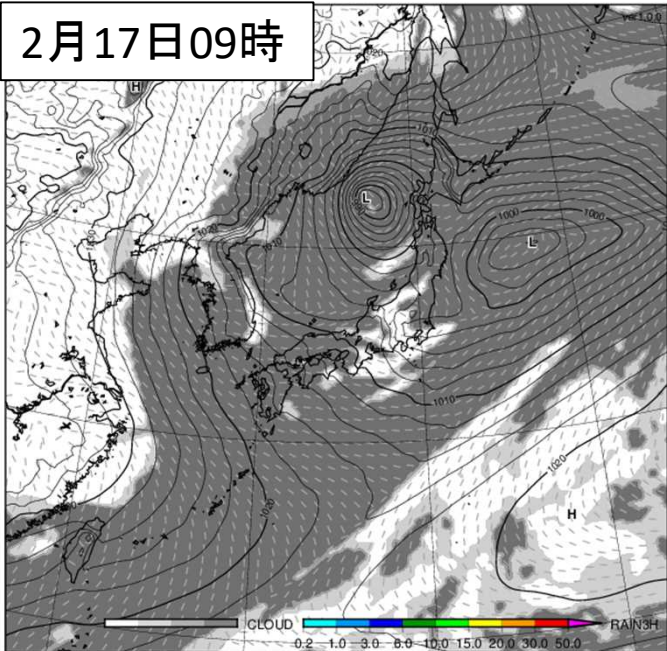
- ・冬型の気圧配置が強まっています。西日本では18日は大雪となるところがある見込み。

(鳥取県への影響)

- ・上空約5500メートルには、この冬一番の強い寒気が流れ込み、冬型の気圧配置が強まり、18日は山沿いを中心にまとまった雪となる見込み。
- ・18日は大雪警報を発表する可能性がある。
- ※17日夜のはじめ頃には大雪注意報を発表する見込み。

今後の予想を含めた最新の情報は、気象台の発表する気象情報をご利用ください
気象情報 http://www.jma.go.jp/jp/kishojoho/339_index.html

地上天気予想図 (2/17~2/18)



週間予報と早期注意情報（17日15時現在）

2月17日11時 鳥取県の週間天気予報

日付	18 火	19 水	20 木	21 金	22 土	23 日	24 月	
鳥取県 府県天気予報へ	雪時々止む	晴時々曇	晴時々曇	曇時々晴	曇一時雨	曇	曇時々晴	
降水確率(%)	80/80/60/40	20	20	30	60	40	30	
信頼度	/	/	A	A	B	B	A	
鳥取	最高(°C)	5	12 (11~14)	13 (10~14)	15 (14~17)	14 (12~17)	12 (9~15)	15 (11~18)
	最低(°C)	0	0 (-2~2)	3 (1~5)	1 (-1~3)	7 (5~8)	3 (2~5)	1 (-1~4)
平年値	降水量の合計		最高最低気温					
鳥取	平年並 27 - 48mm		最低気温		最高気温			
			1.0 °C		9.0 °C			

中国地方週間天気予報

令和2年2月17日10時38分 広島地方気象台発表

向こう一週間は、高気圧に覆われて晴れる日もありますが、気圧の谷や寒気及び湿った空気の影響で雲が広がりやすく、18日は雪の降る所があり、期間の中頃は雨の降る日があるでしょう。なお、18日は冬型の気圧配置が強まり大雪となるおそれがあります。

週間予報

<https://www.jma.go.jp/jp/week/339.html>

予想される降雪量（多いところ）

気象台が発表する最新の府県気象情報や、防災情報提供装置に掲載する「予報官コメント」を確認ください。

また、積雪の深さについては、[解析積雪深等を参考](#)にしてください。

<https://www.data.jma.go.jp/fcd/yoho/snow/jp/#zoom:7/lat:34.935169/lon:134.643540/colordepth:normal/elements:snowd>

令和2年 2月17日11時00分 鳥取地方気象台発表

鳥取県東部の早期注意情報(警報級の可能性)

東部では、18日までの期間内に、大雪警報を発表する可能性がある。

鳥取県東部	警報級の可能性								
	17日		18日			19日	20日	21日	22日
	夕方まで 12-18	夜~明け方 18-6	朝~夜遅く 6-24						
大雨	-	-	-			-	-	-	-
大雪	-	[中]	[中]			-	-	-	-
暴風(暴風雪)	-	-	-			-	-	-	-
波浪	-	-	-			-	-	-	-

・[高]:

・警報を発表中、又は、警報を発表するような現象発生の可能性が高い状況です。明日までの警報級の可能性が[高]とされているときは、危険度が高まる詳細な時間帯を本ページ上段の気象警報・注意報で確認してください。

・[中]:

・[高]ほど可能性は高くありませんが、命に危険を及ぼすような警報級の現象となりうることを表しています。明日までの警報級の可能性が[中]とされているときは、深夜などの警報発表も想定して心構えを高めてください。

2月17日15時現在

		17日				18日								
		12-15時	15-18時	18-21時	21-24時	0-3時	3-6時	6-9時	9-12時	12-15時	15-18時	18-21時	21-24時	
		昼過ぎ	夕方	夜の はじめ頃	夜遅く	未明	明け方	朝	昼前	昼過ぎ	夕方	夜の はじめ頃	夜遅く	
大雨(浸水) (ミリ)	東部	1	1	1	5	10	10	5	5	1	1	1	0	
	中・西部	1	1	5	1	10	20	10	1	0	1	1	1	
大雪 (センチ)	平地	0	1	3	1	7	10	4	0	0	0	0	0	
	山地	1	4	6	4	10	20	10	6	1	3	3	1	
着雪							注	注	注	注	注			
暴風 (メートル)	東部	陸上	13 → * 18 → *	12 → * 16 → *	12 → * 16 → *	12 → * 16 → *	12 → * 15 → *	12 ↘ * 15 ↘ *	12 ↘ * 15 ↘ *	12 ↘ * 15 ↘ *	8 ↘ 9 ↘	6 ↘ 7 ↘	5 ← 5 ↓	4 ↘ 6 ↓
		海上	18 → * 18 → *	16 → * 16 → *	16 → * 16 → *	16 → * 16 → *	15 → * 15 → *	15 ↘ * 15 ↘ *	15 ↘ * 15 ↘ *	15 ↘ * 15 ↘ *	9 ↘ 9 ↘	7 ↘ 7 ↘	5 ↓ 5 →	6 ↓ 6 ↘
	中・西部	陸上	13 → * 18 → *	12 → * 16 → *	12 → * 16 → *	12 → * 16 → *	12 → * 15 → *	12 ↘ * 15 ↘ *	12 ↘ * 15 ↘ *	12 ↘ * 15 ↘ *	8 ↘ 9 ↘	6 ↘ 7 ↘	5 ↑ 5 →	4 ↑ 6 ↘
		海上	18 → * 18 → *	16 → * 16 → *	16 → * 16 → *	16 → * 16 → *	15 → * 15 → *	15 ↘ * 15 ↘ *	15 ↘ * 15 ↘ *	15 ↘ * 15 ↘ *	9 ↘ 9 ↘	7 ↘ 7 ↘	5 → 5 →	6 ↘ 6 ↘
波浪 (メートル)	東部	4	5	5	5	5	5	4	4	4	3	3	3	
	中・西部	4	5	5	5	5	5	4	4	4	3	3	3	
雷	鳥取県	注	注	注	注	注	注	注	注					

警報級
 注意報級
 * 雪を伴う

17日18時～18日06時までの12時間降雪量(多い所) 平地10センチ 山地25センチ
 17日18時～18日18時までの24時間降雪量(多い所) 平地15センチ 山地40センチ
 18日00時～18日24時までの24時間降雪量(多い所) 平地20センチ 山地50センチ

最新の情報をご利用ください。