

報告事項フ

特定天井耐震対策工事に伴う県立生涯学習センターの対応について

特定天井耐震対策工事に伴う県立生涯学習センターの対応について、別紙のとおり報告
します。

令和2年3月20日

鳥取県教育委員会教育長 山本仁志

特定天井耐震対策工事に伴う県立生涯学習センターの対応について

令和2年3月20日
社会教育課

県立生涯学習センターでは、令和2年度から3年度にかけ、特定天井耐震対策工事を実施します。それに伴い、ホール及び研修室の一部等の利用を制限します。

1 工事概要

(1) 工事日程

令和2年10月頃から令和3年4月頃までの約7か月間を予定

(2) 工事の概要（別紙図面参照）

ア ホール

- ・既存天井下地を補強し、落下防止措置を行う
- ・照明・配管・ダクト等については、落下防止措置を行う
- ・屋上の防水改修を行う

イ ロビー

- ・既存天井を撤去し、耐震天井を新設する
- ・照明・配管・ダクト等については、落下防止措置を行う

2 工事期間中の運営体制

(1) 利用を制限する範囲

上記工事日程の間、以下の研修室等を利用させない

【1階】ホール、ロビー、ホワイエ

【2階】小研修室（4）、中研修室（4）、中研修室（5）

(2) 利用者の立入りを制限する範囲

(1) の研修室等の他、2階全体について立入りを制限する

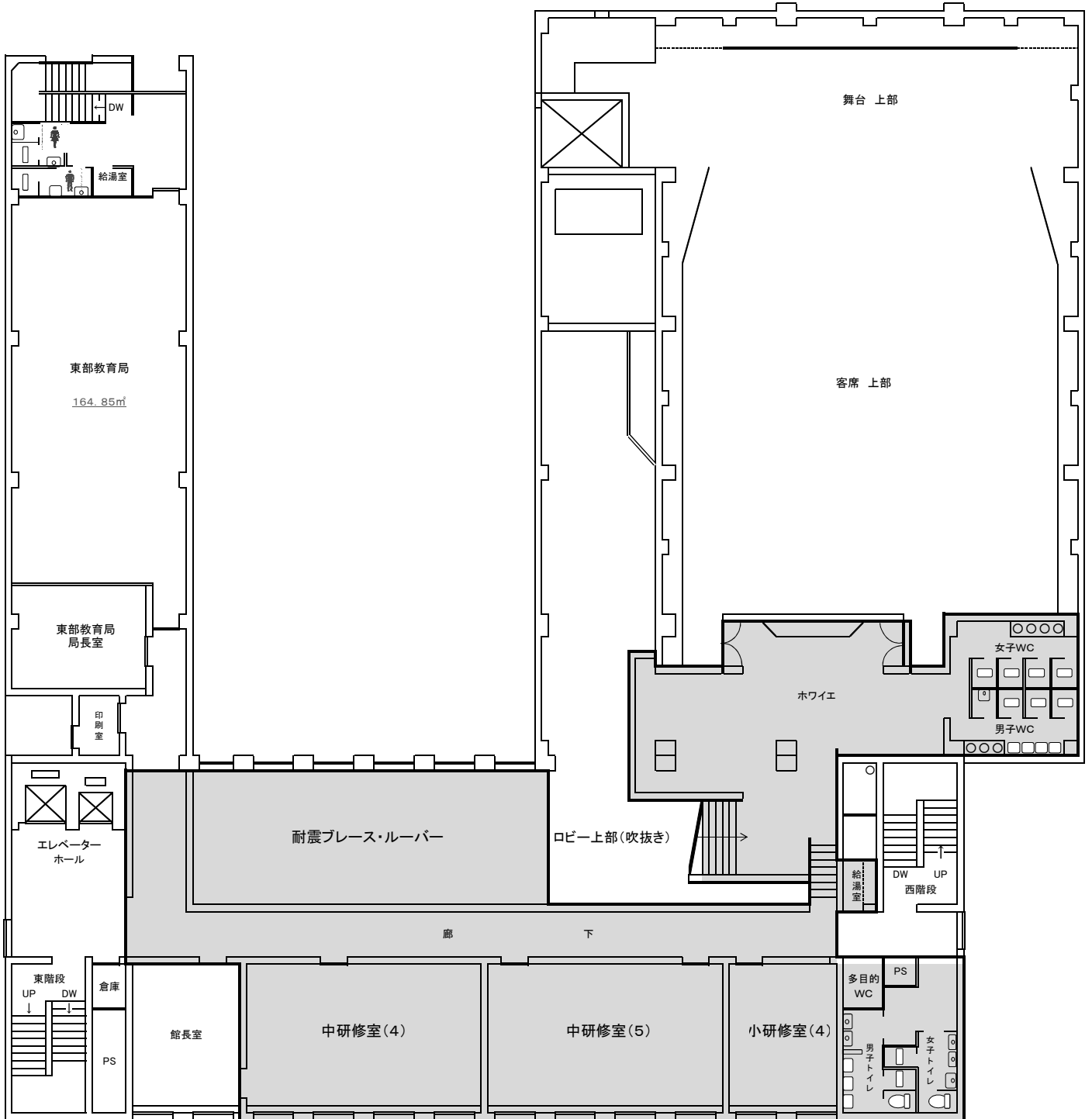
(3) その他

- ・(1) 以外の研修室、1階レストランなじみ亭及びふれあい文庫は、通常どおりの利用とする
- ・工事に伴い、駐車場の一部が利用できない期間が発生する見込み（別途生涯学習センターのホームページ等でお知らせする）

3 工程表

工事種別	年月日	令和2年												令和3年			
		8	9	10	11	12	1	2	3	4							
ホール棟【ホール】		計画・準備															
既設補強し、耐震天井へ改修+落下防止措置				天井内足場組立		天井下地補強		天井内足場解体		検査・竣工							
				床養生		照明器具撤去		照明器具新設		床養生撤去							
本館棟1【ロビー】		計画・準備															
耐震天井新設				内部足場組立		特定天井下地	天井新設			内部足場解体							
				床養生	天井撤去					設備機器復旧		床養生撤去					

鳥取県立生涯学習センター(県民ふれあい会館) 2階 平面図



■ ... 利用及び利用者の立入りを制限する範囲