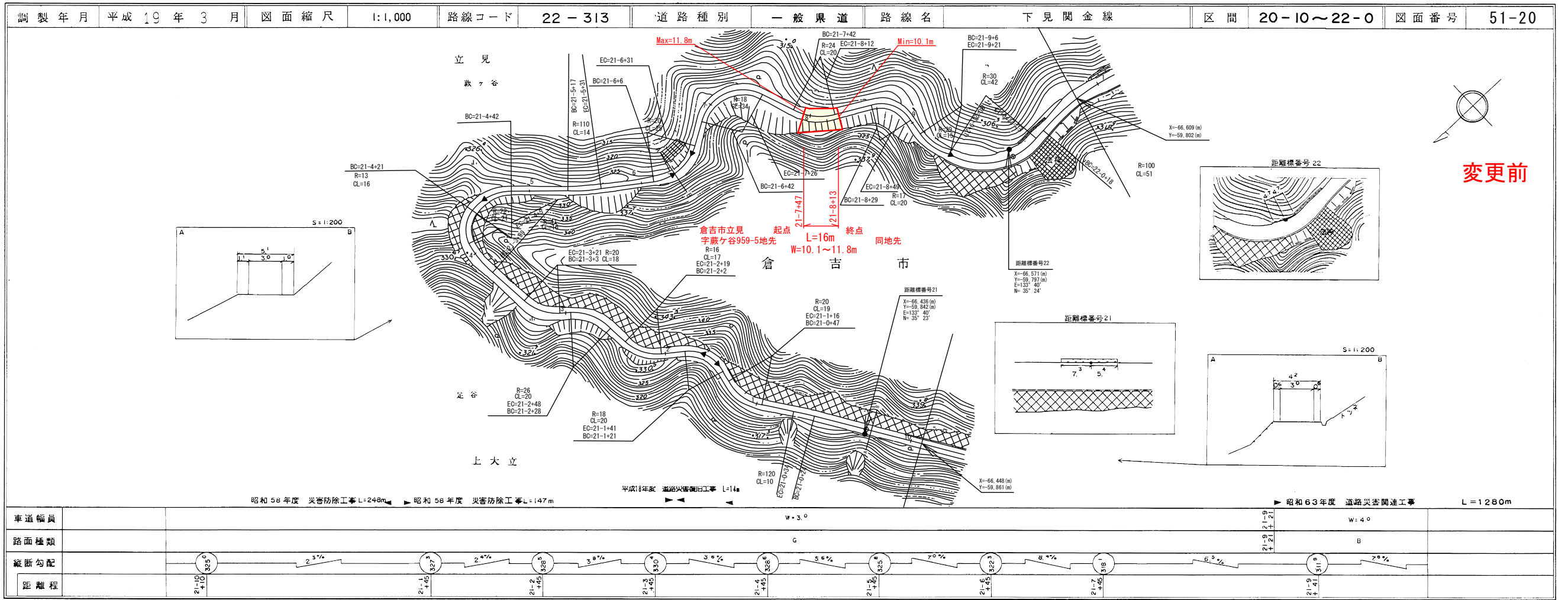


道路台帳平面図

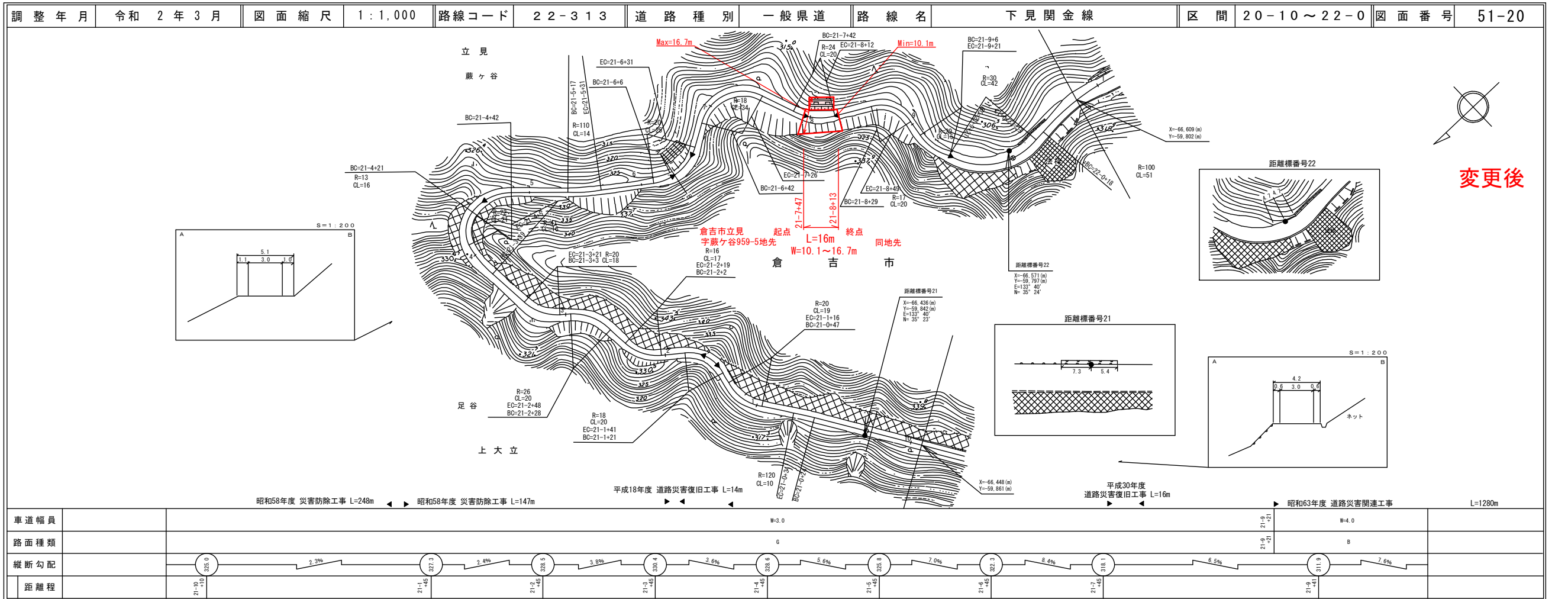
鳥取県



サイトウコンサルタント株式会社

道路台帳付図

鳥取県



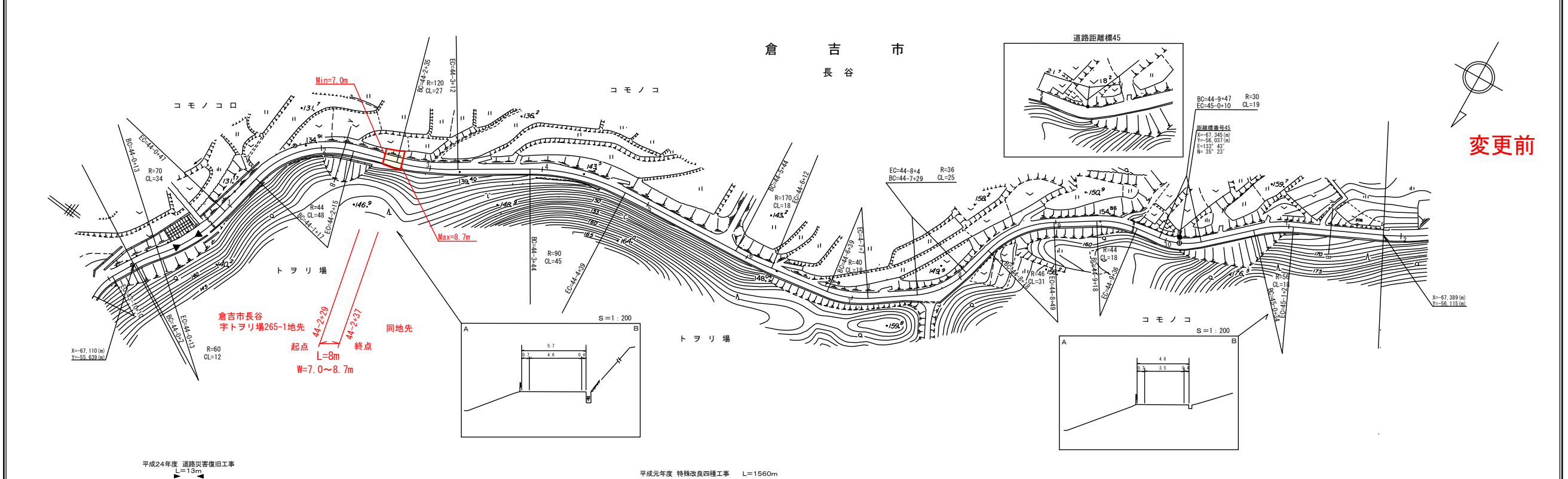
サイトウコンサルタント株式会社

この図は、建設省国土院の承認を得て、同院発行の測量図及び測量成果に基づいて作成されたものである。(測図番号) 昭55-中公第 44号

道路台帳平面図

鳥取県

調整年月 平成 25年 3月 図面縮尺 1:1000 路線コード 22-313 道路種別 一般県道 路線名 下見関金線 区間 44-0~45-2 図面番号 51-39



変更前

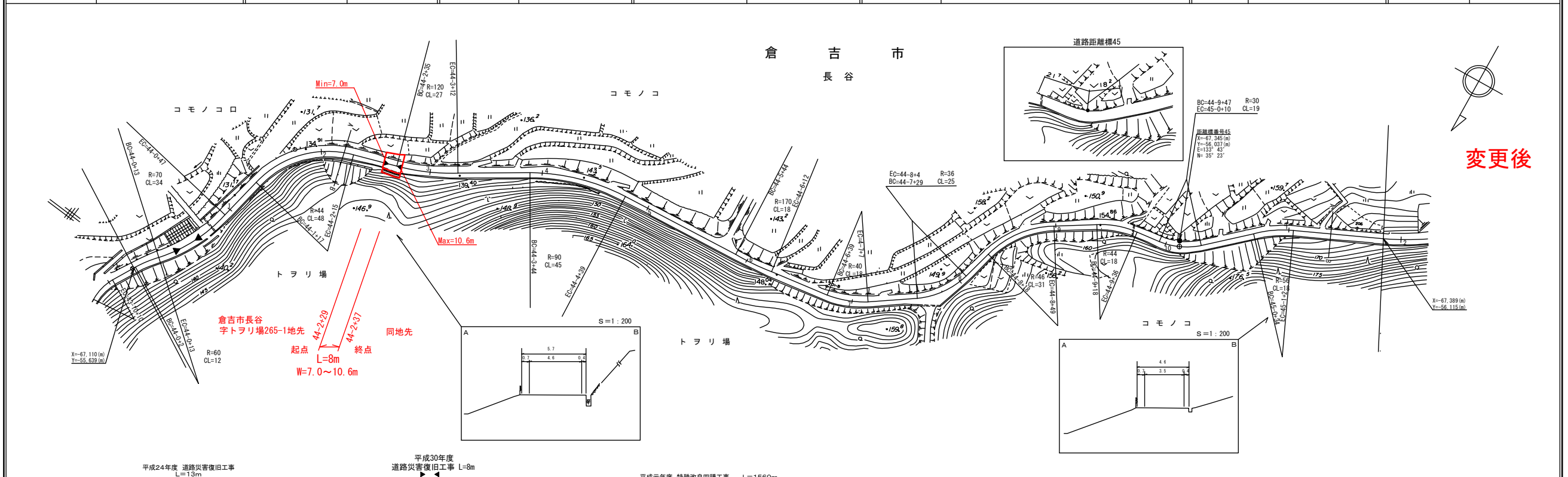
車道幅員	W=4.0	4.3	4.5
路面種別			
縦断勾配	7.6%	0.1%	7.1%
距離程	44-0	44-1	44-2

アサヒコンサルタント株式会社

道路台帳付図

鳥取県

調整年月 令和 2年 3月 図面縮尺 1:1000 路線コード 22-313 道路種別 一般県道 路線名 下見関金線 区間 44-0~45-2 図面番号 51-39



変更後

車道幅員	W=4.0	4.3	4.5
路面種別			
縦断勾配	7.6%	0.1%	7.1%
距離程	44-0	44-1	44-2

アサヒコンサルタント株式会社

「この図面は、建設省国土院院長の承認を得て、同院所管の測量員及び測量成果を
使用して作成したものである。」 (承認番号: 昭55-中2第 44号)

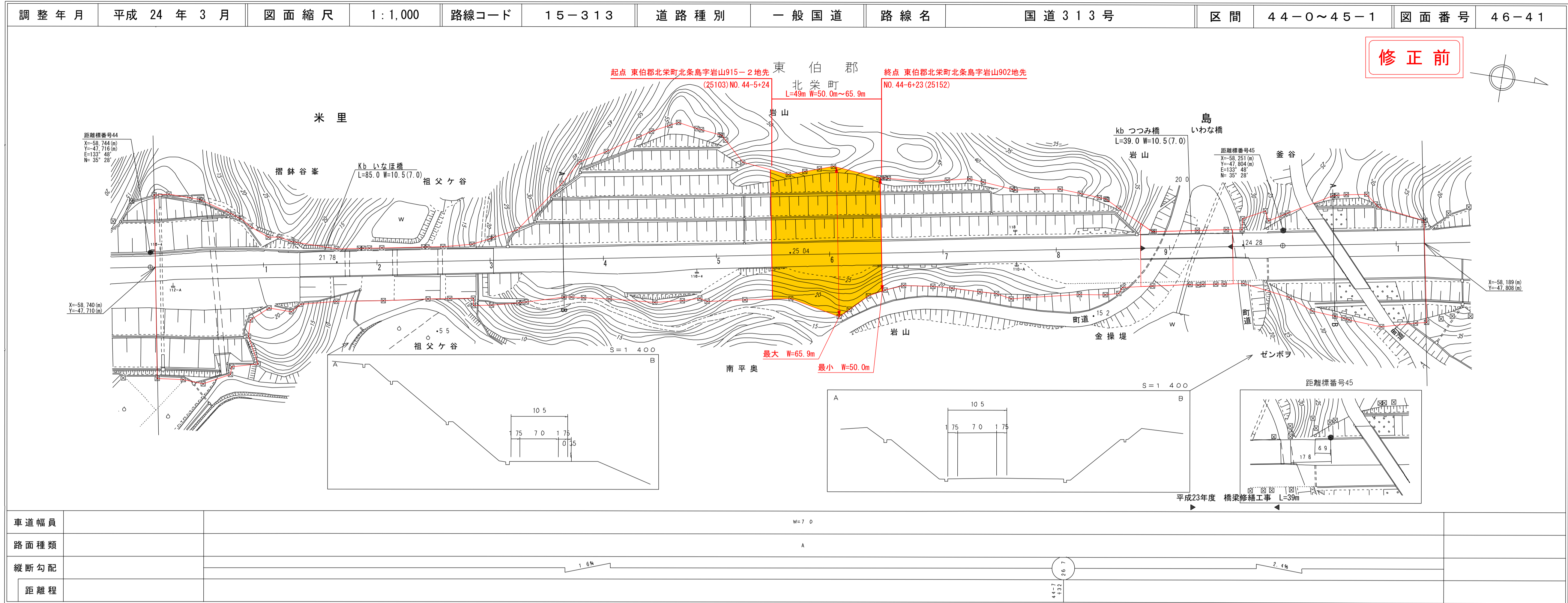
「この図面は、建設省国土院院長の承認を得て、同院所管の測量員及び測量成果を
使用して作成したものである。」 (承認番号: 昭55-中2第 44号)

路線コード
15-313
路線名
一般国道 313号

①
変更位置
東伯郡北栄町北条島
変更理由
道路災害復旧工事
(30年災528号) L=49m

道路台帳平面図

鳥取県

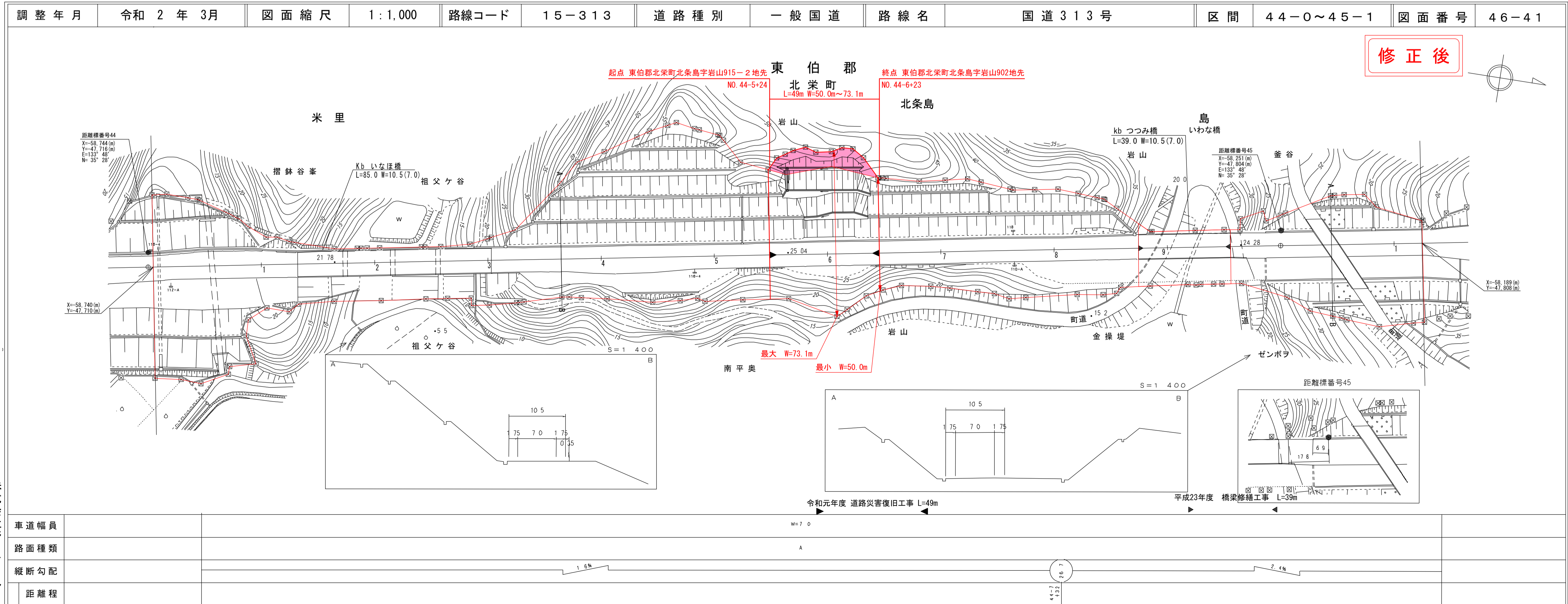


株式会社ジーアイシー

この地図は、建設省国土地理院長の承認を得て、同院所管の測量及び測量成果を使用して製図したものである。(承認番号) 昭55-中公第 44号

道路台帳付図

鳥取県



株式会社ジーアイシー

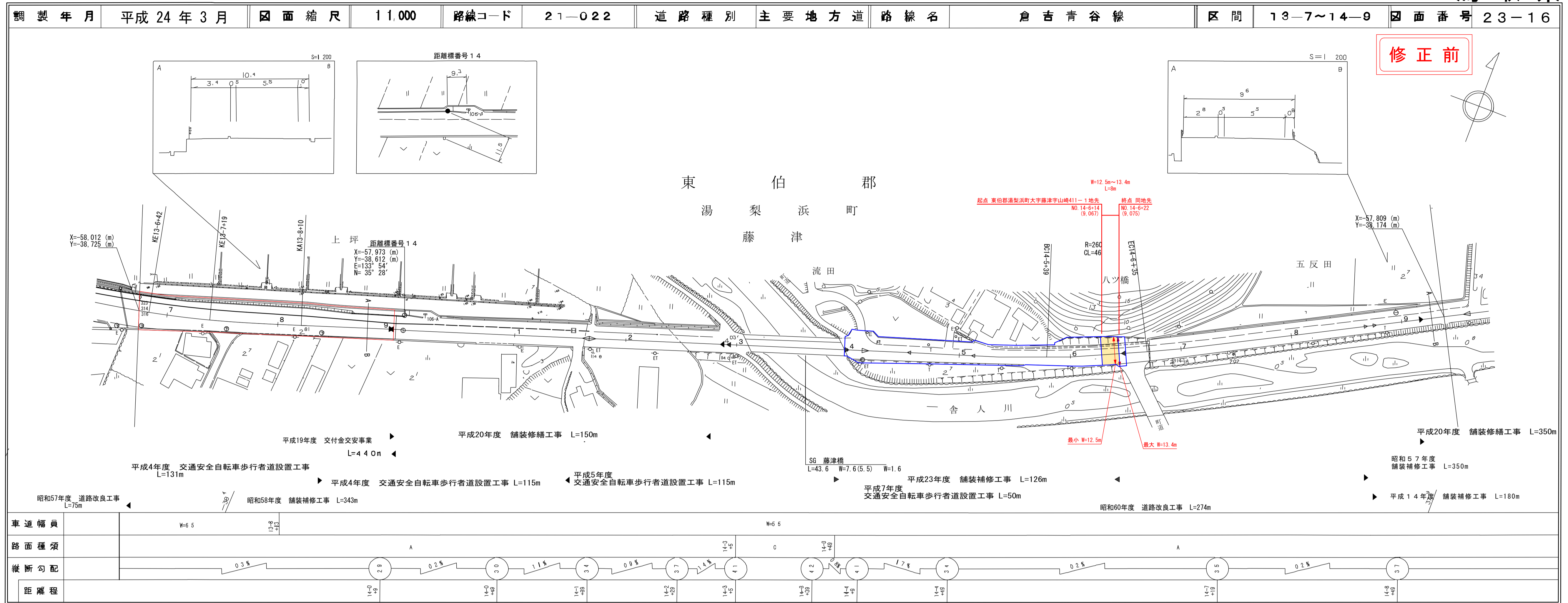
この地図は、建設省国土地理院長の承認を得て、同院所管の測量及び測量成果を使用して製図したものである。(承認番号) 昭55-中公第 44号

道路台帳平面図

鳥取県

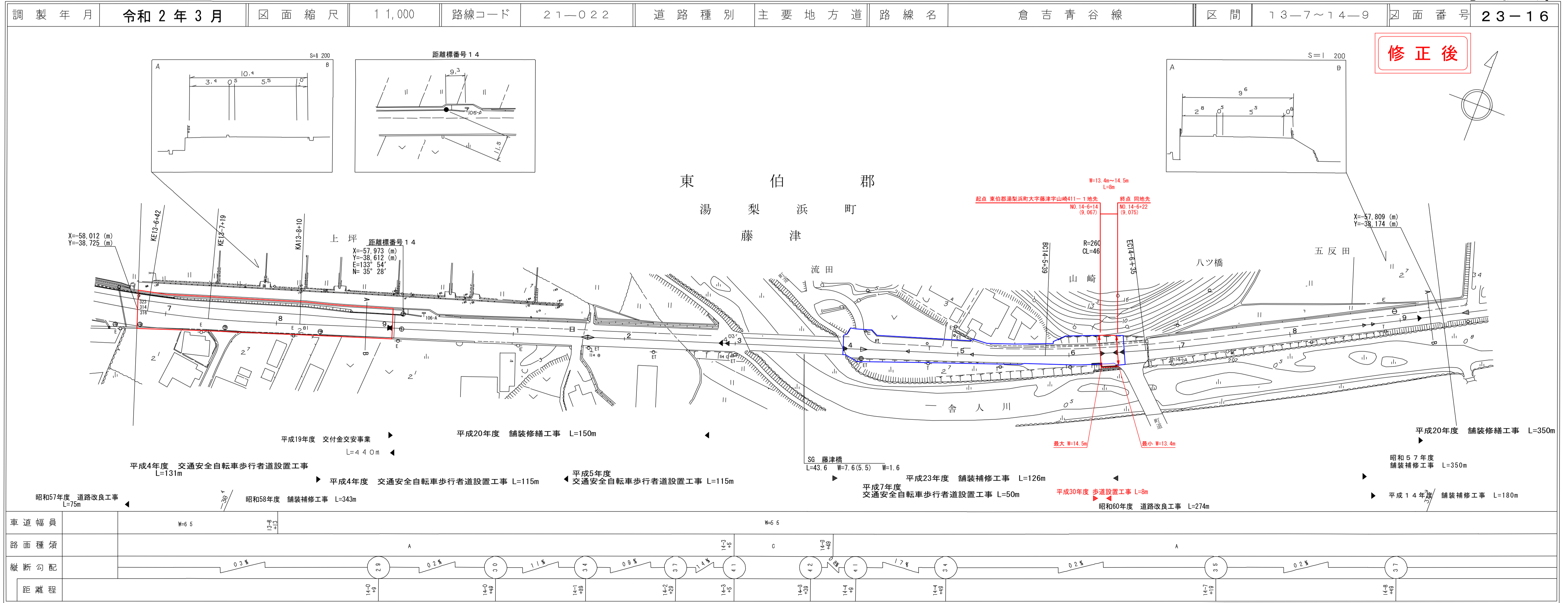
路線コード
21-022
路線名
主要地方道 倉吉青谷線

④
変更位置
東伯郡湯梨浜町大字藤津
変更理由
歩道設置工事 L=8m



道路台帳付図

鳥取県



株式会社アトスペース

この図面は、建設省国土院の定める「道路台帳の作成及び更新の手続等に関する省令」に基づき作成されたものである。

この図面は、建設省国土院の定める「道路台帳の作成及び更新の手続等に関する省令」に基づき作成されたものである。

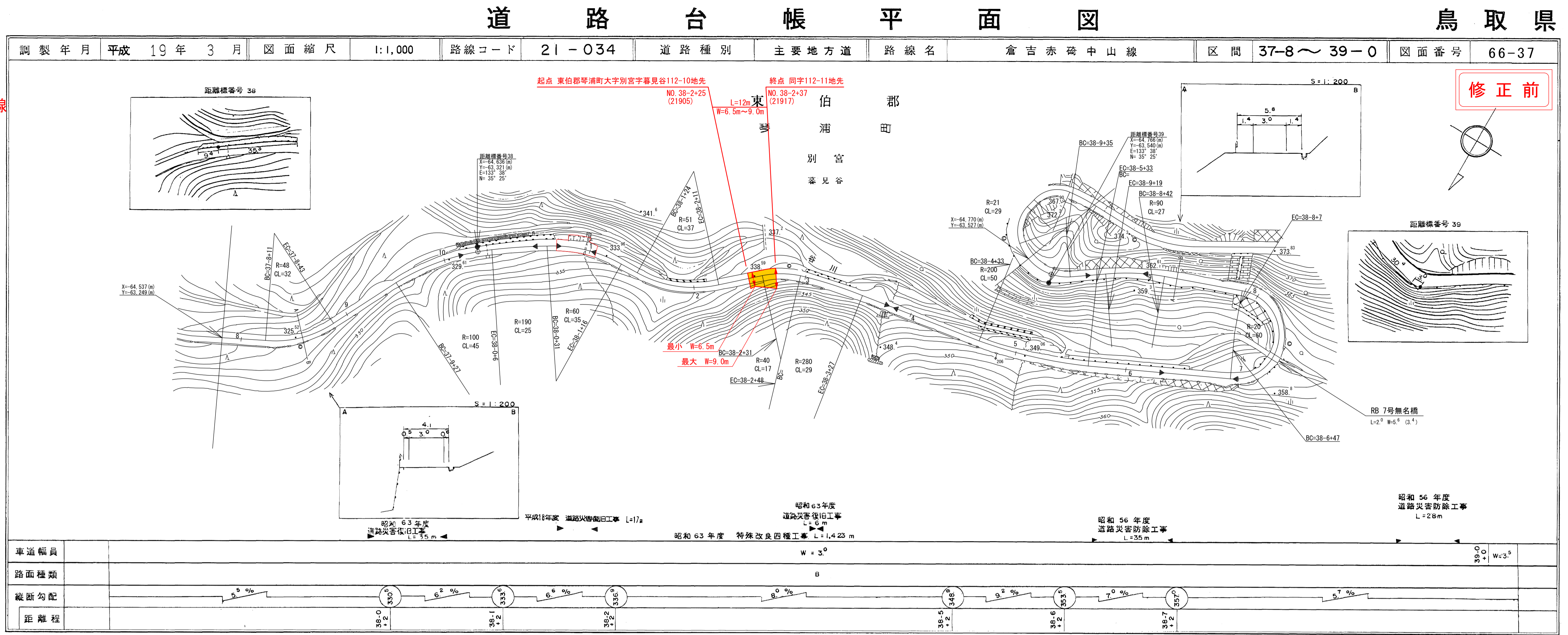
路線コード
21-034

路線名
主要地方道 倉吉赤碓中山線

⑥

変更位置
東伯郡琴浦町大字別宮

変更理由
道路災害復旧工事
(30年災530号) L=12m

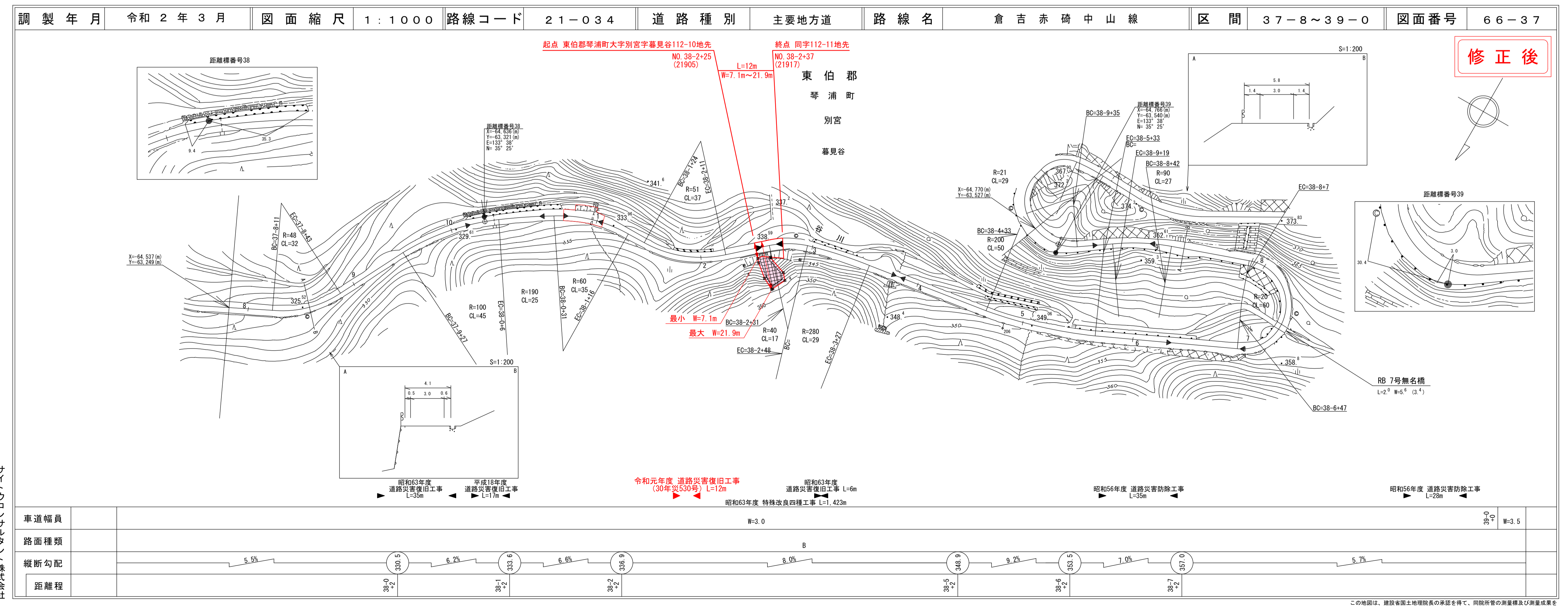


株式会社アールエヌ

サイトウコンサルタント株式会社

この地図は、建設省国土院院長の承認を得て、同院所管の測量標及び測量成果を
使用して調製したものである。(承認番号) 昭55・中公第44号

道 路 台 帳 付 図

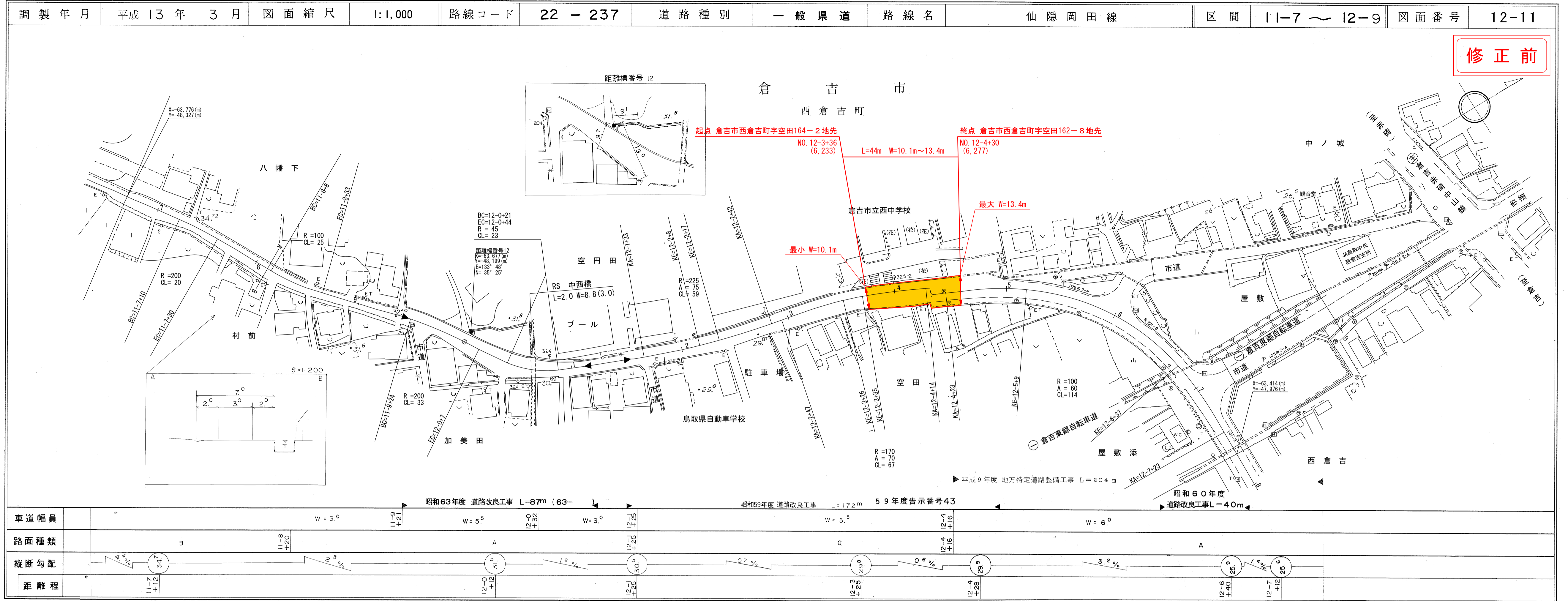


この地図は、建設省国土院院長の承認を得て、同院所管の測量標及び測量成果を
使用して調製したものである。(承認番号) 昭55・中公第44号

- ⑨ 1/2
- 路線コード
22-237
- 路線名
一般県道仙隠岡田線
- 変更位置
倉吉市西倉吉町
- 変更理由
歩道設置工事

道路台帳平面図

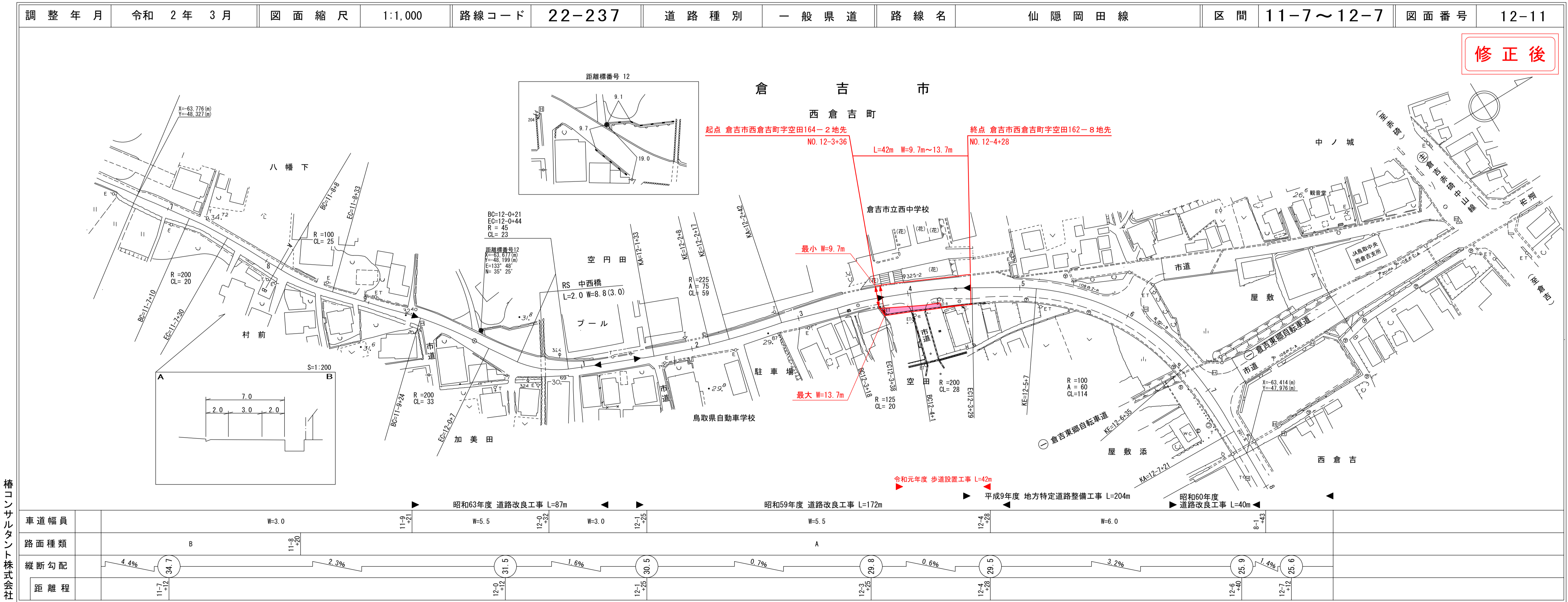
鳥取県



修正前

道路台帳付図

鳥取県



修正後

槽コンサルタント株式会社

槽コンサルタント株式会社

この図面は、建設省国土院の承認を得て、建設省の測量及び測量成果を使用して作成したものである。(建設省) 昭55、中公第 44 号

この図面は、建設省国土院の承認を得て、建設省の測量及び測量成果を使用して作成したものである。(建設省) 昭55、中公第 44 号

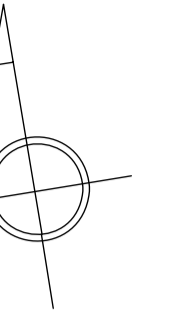
⑨ 2/2
 路線コード
 22-237
 路線名
 一般県道仙隠岡田線
 変更位置
 倉吉市西倉吉町
 変更理由
 歩道設置工事

道路台帳平面図

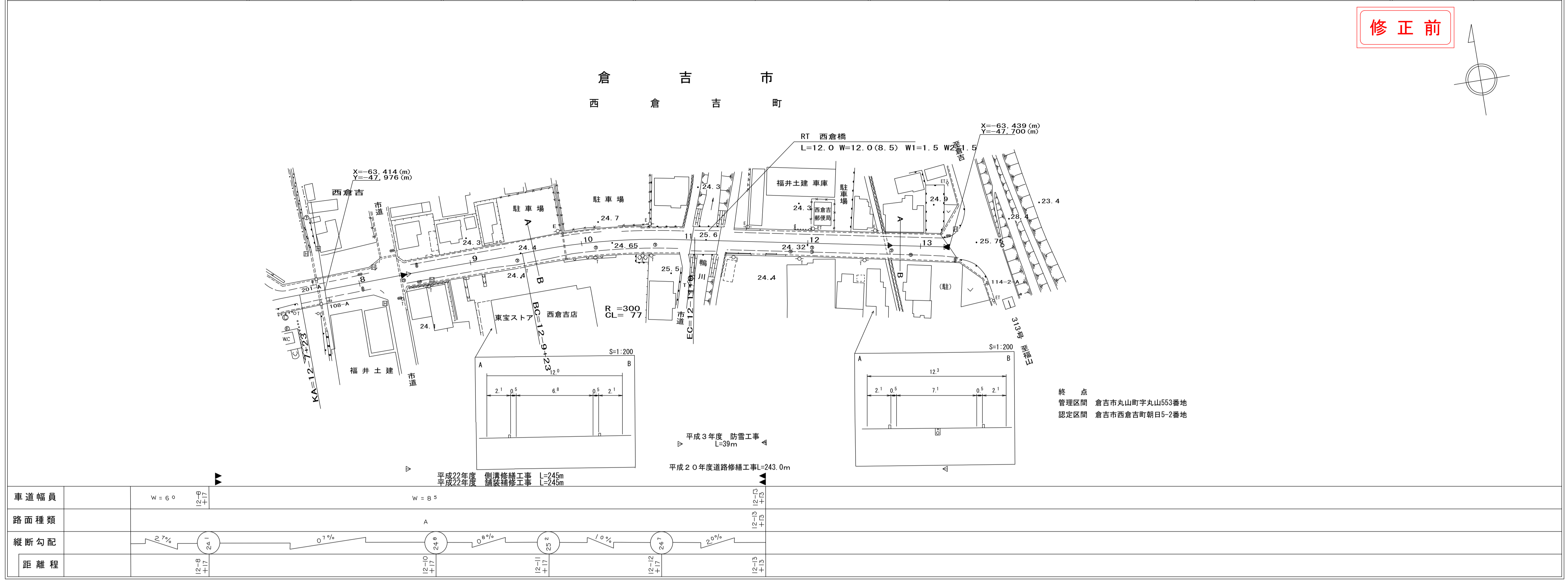
鳥取県

調整年月	平成 23年 3月	図面縮尺	1:1,000	路線コード	22-237	道路種別	一般県道	路線名	仙隠岡田線	区間	12-8~12-12	図面番号	12-12
------	-----------	------	---------	-------	--------	------	------	-----	-------	----	------------	------	-------

修正前



中部技術コンサルタント株式会社



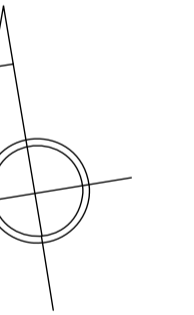
「この地図は、建設省国土院院長の承認を得て、国土地院の測量及び測量結果を
 使用して製図したものである。(測図番号)第55、中公第 44 号」

道路台帳付図

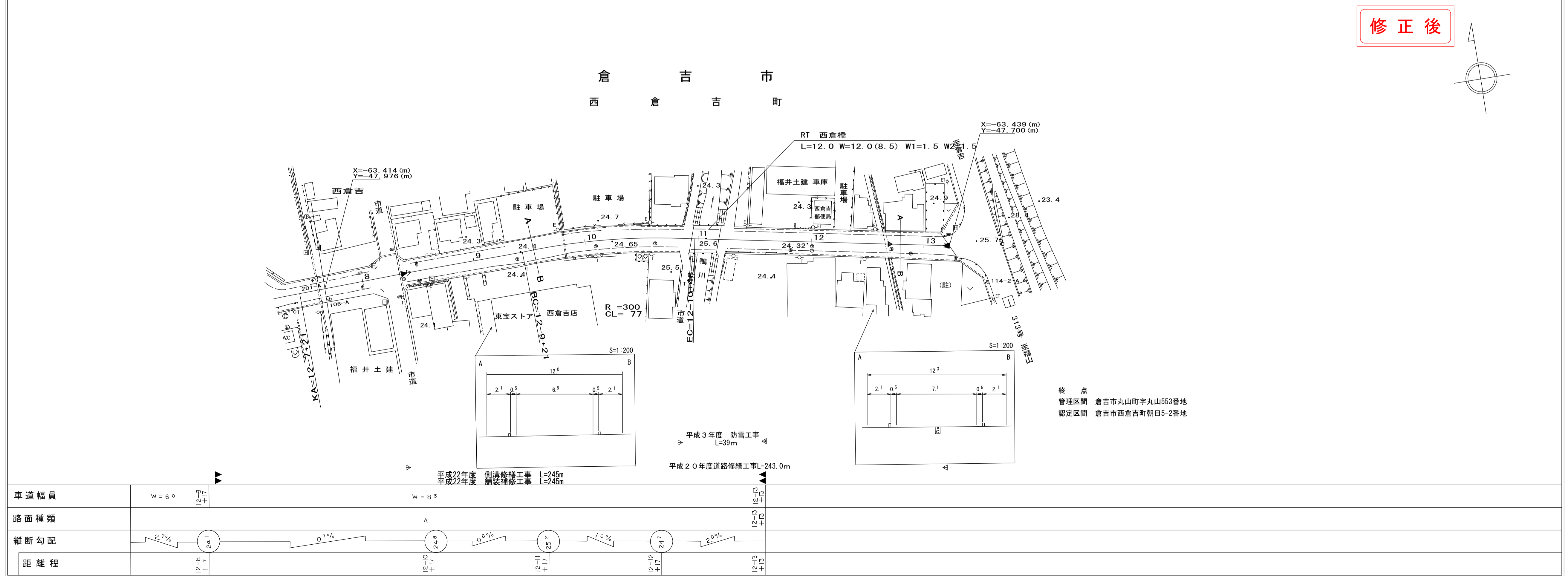
鳥取県

調整年月	令和 2年 3月	図面縮尺	1:1,000	路線コード	22-237	道路種別	一般県道	路線名	仙隠岡田線	区間	12-8~12-12	図面番号	12-12
------	----------	------	---------	-------	--------	------	------	-----	-------	----	------------	------	-------

修正後



株式会社アトススペース
 中部技術コンサルタント株式会社



「この地図は、建設省国土院院長の承認を得て、国土地院の測量及び測量結果を
 使用して製図したものである。(測図番号)第55、中公第 44 号」