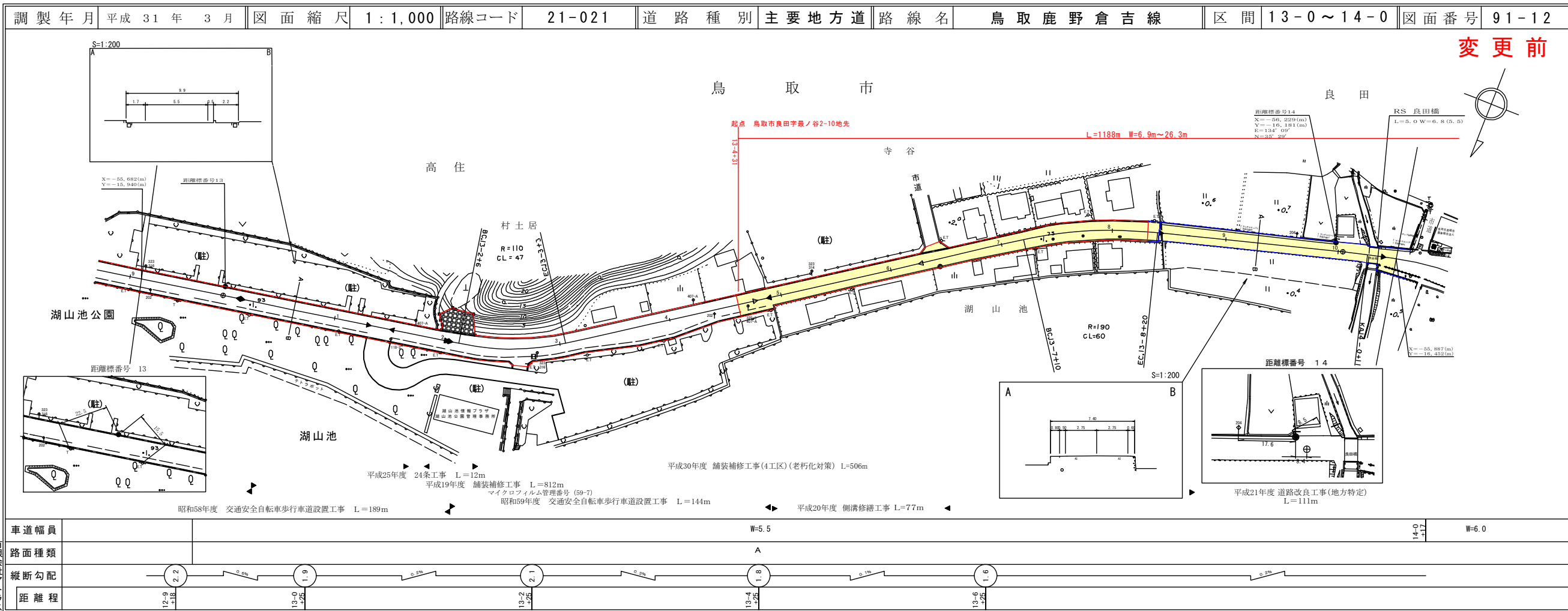


道 路 台 帳 平 面 図

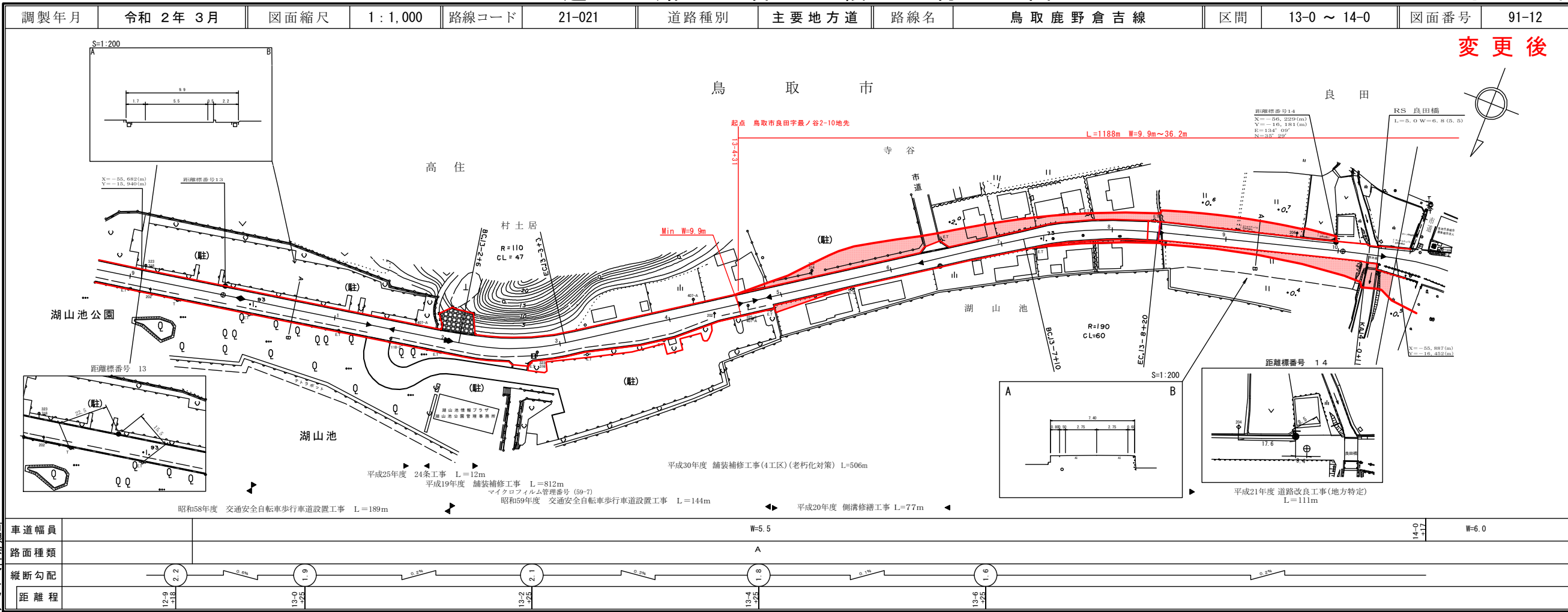
鳥 取 県



この地図は、建設省国土院の承認を得て、同院所有の測量及び測量成果を
使用して図化したものである。(承認番号) 昭和31 中公第 17号

道 路 台 帳 付 図

鳥 取 県



この地図は、建設省国土院の承認を得て、同院所有の測量及び測量成果を
使用して図化したものである。(承認番号) 昭和31 中公第 17号

有限会社アトリス

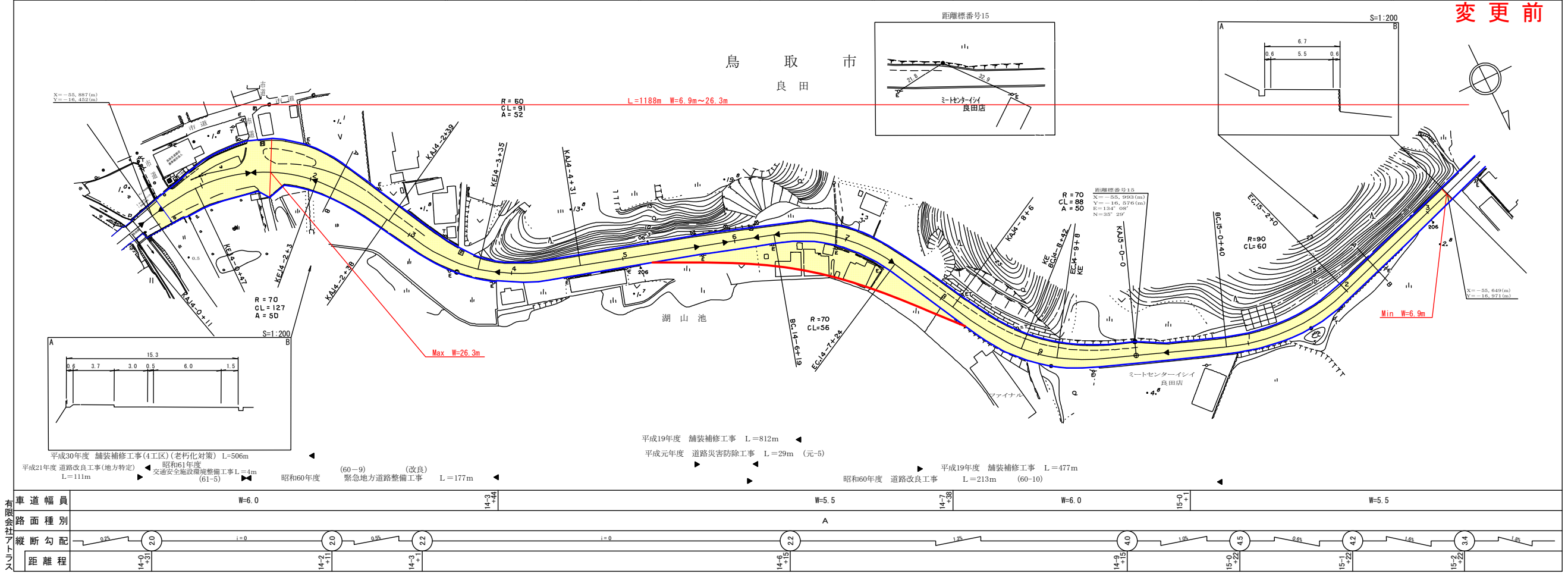
株式会社アトリス

道 路 台 帳 付 図

鳥 取 県

調整年月	平成31年3月	図面縮尺	1:1000	路線コード	21-021	道路種別	主要地方道	路線名	鳥取鹿野倉吉線	区間	14-1~15-3	図面番号	91-13
------	---------	------	--------	-------	--------	------	-------	-----	---------	----	-----------	------	-------

変更前



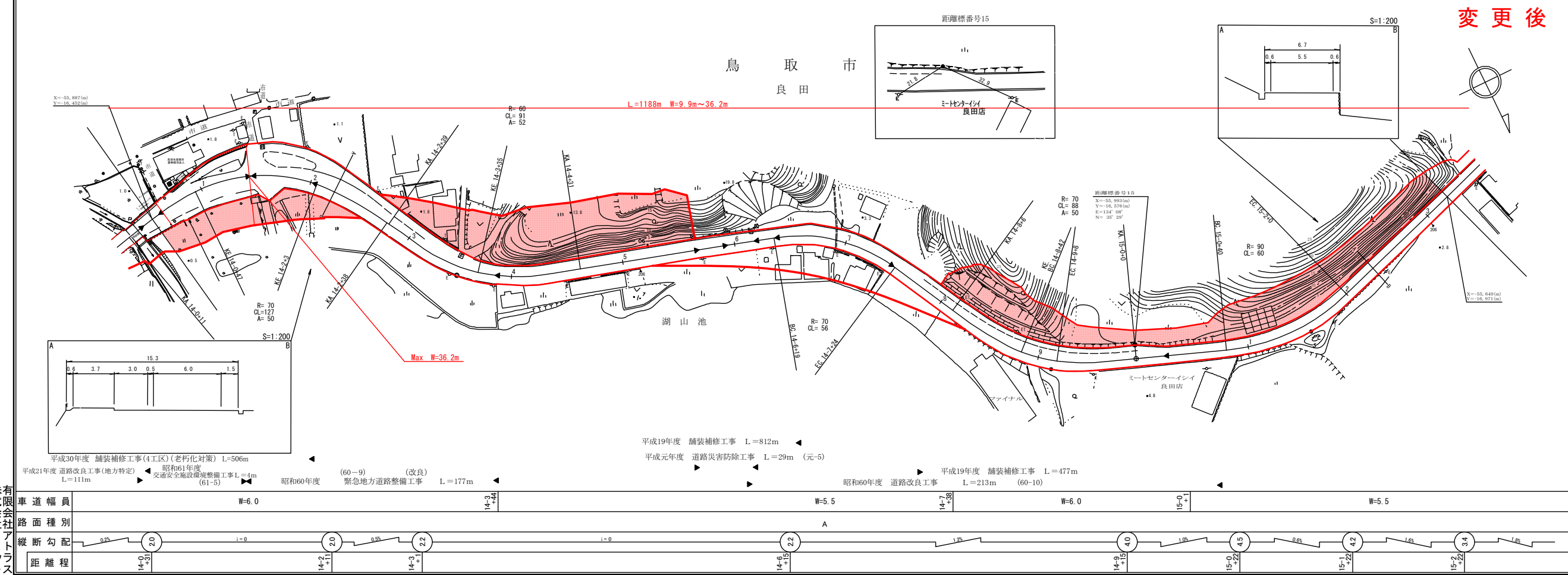
この地図は、建設省国土院の承認を得て、同院所管の測量簿及び測量成果を
使用して製図したものである。(承認番号) 昭55 中公第44号

道 路 台 帳 付 図

鳥 取 県

調製年月	令和2年3月	図面縮尺	1:1000	路線コード	21-021	道路種別	主要地方道	路線名	鳥取鹿野倉吉線	区間	14-1~15-3	図面番号	91-13
------	--------	------	--------	-------	--------	------	-------	-----	---------	----	-----------	------	-------

変更後



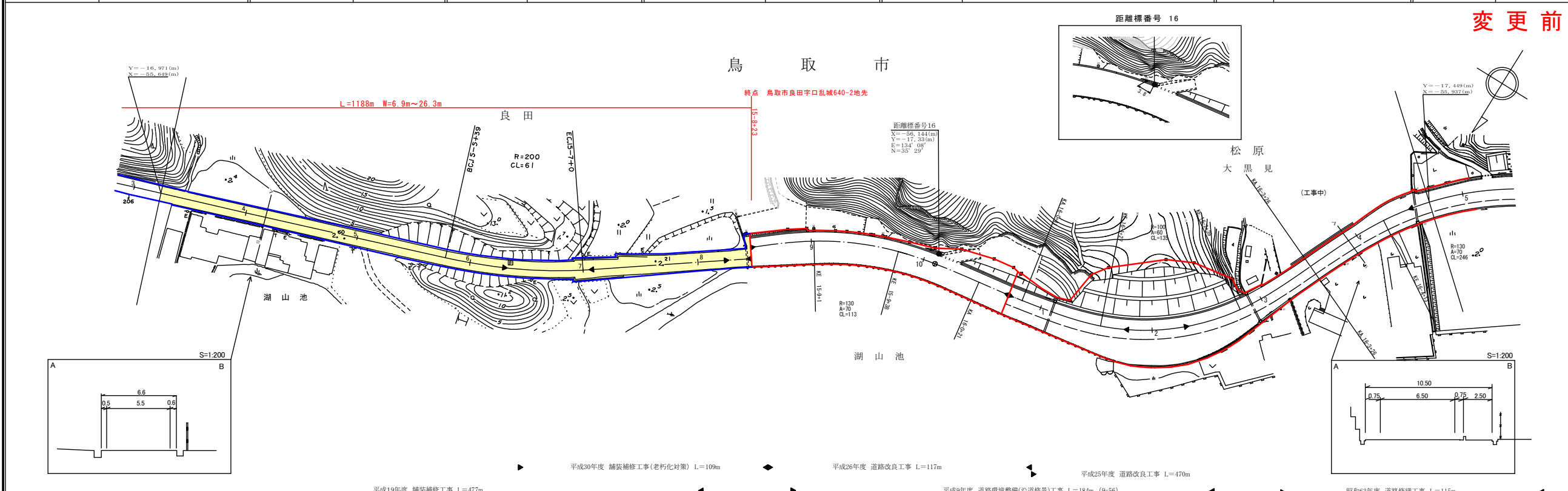
この地図は、建設省国土院の承認を得て、同院所管の測量簿及び測量成果を
使用して製図したものである。(承認番号) 昭55 中公第44号

株式会社アトリス

道 路 台 帳 付 図

鳥 取 県

調製年月	平成 31 年 3 月	図面縮尺	1 : 1,000	路線コード	21-021	道路種別	主要地方道	路線名	鳥取鹿野倉吉線	区間	15-4~16-4	図面番号	91-14
------	-------------	------	-----------	-------	--------	------	-------	-----	---------	----	-----------	------	-------



変更前

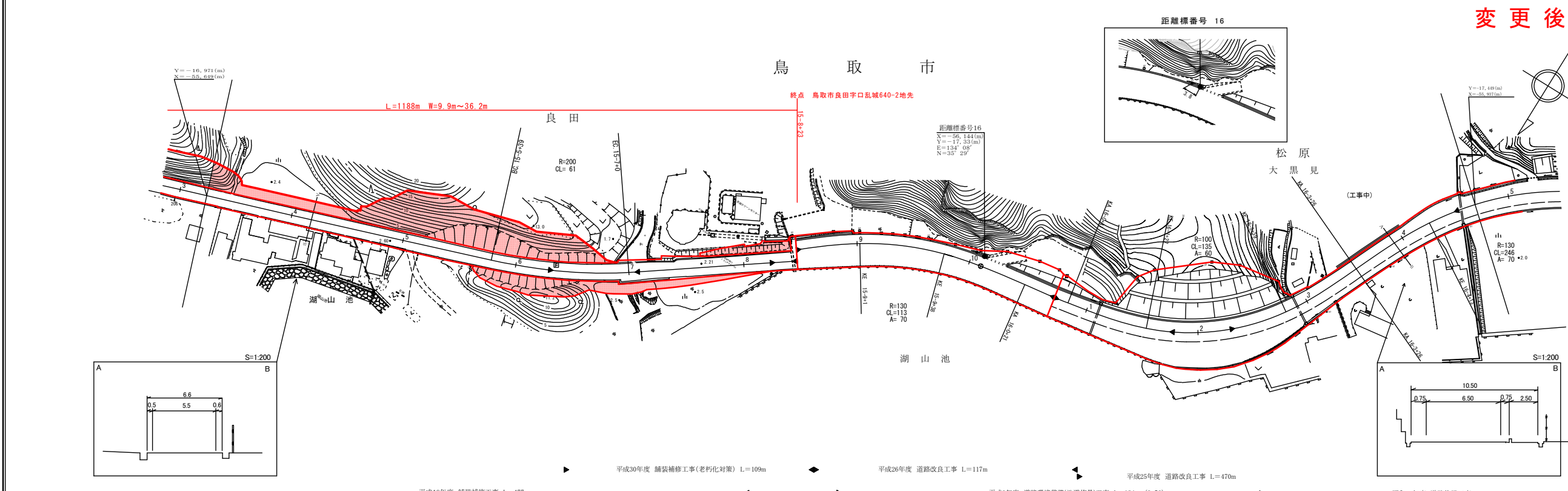
車道幅員	W=5.5		W=6.5
路面種類	A		
縦断勾配			
距離程			

この地図は、建設省国土院院長の承認を得て、同院所管の測量員及び測量技者を
使用して製図したものである。(測量番号) 昭63 中公第 77号

道 路 台 帳 付 図

鳥 取 県

調製年月	令和 2 年 3 月	図面縮尺	1 : 1000	路線コード	21-021	道路種別	主要地方道	路線名	鳥取鹿野倉吉線	区間	15-4~16-4	図面番号	91-14
------	------------	------	----------	-------	--------	------	-------	-----	---------	----	-----------	------	-------



変更後

車道幅員	W=5.5		W=6.5
路面種類	A		
縦断勾配			
距離程			

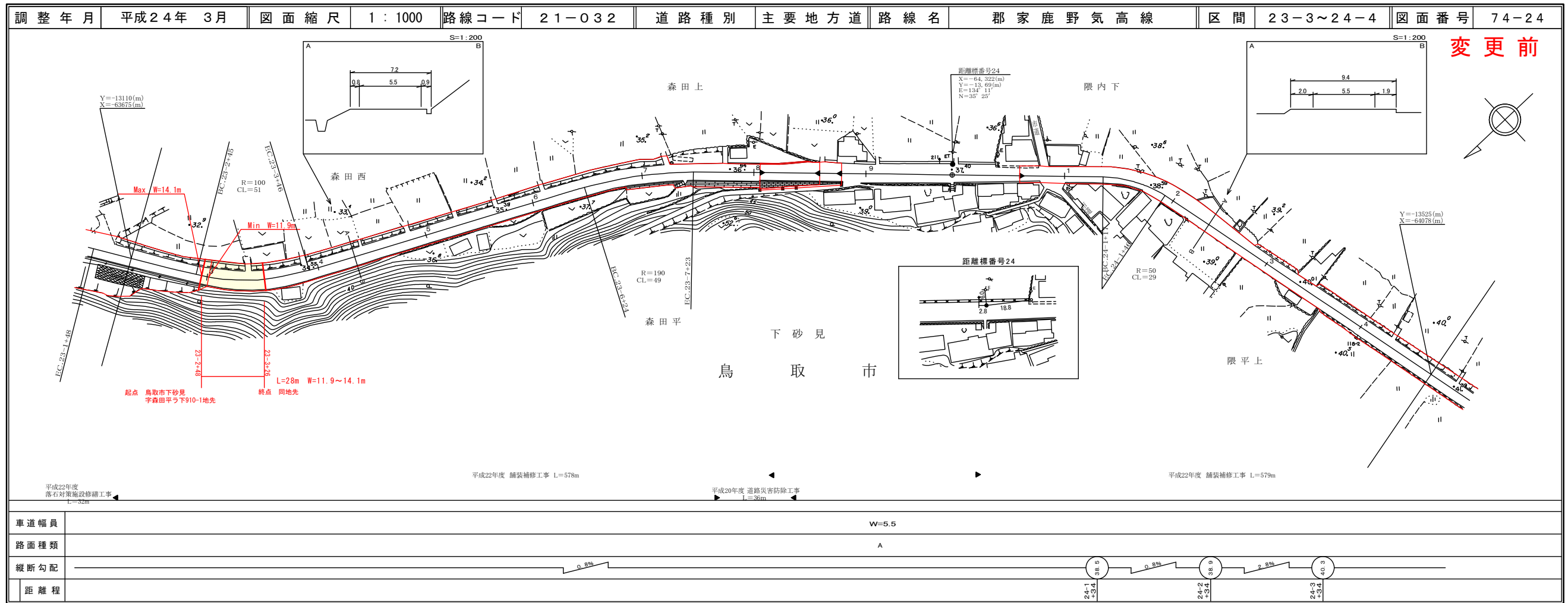
この地図は、建設省国土院院長の承認を得て、同院所管の測量員及び測量技者を
使用して製図したものである。(測量番号) 昭63 中公第 77号

有限会社アトラス

株式会社アトラス

道路台帳平面図

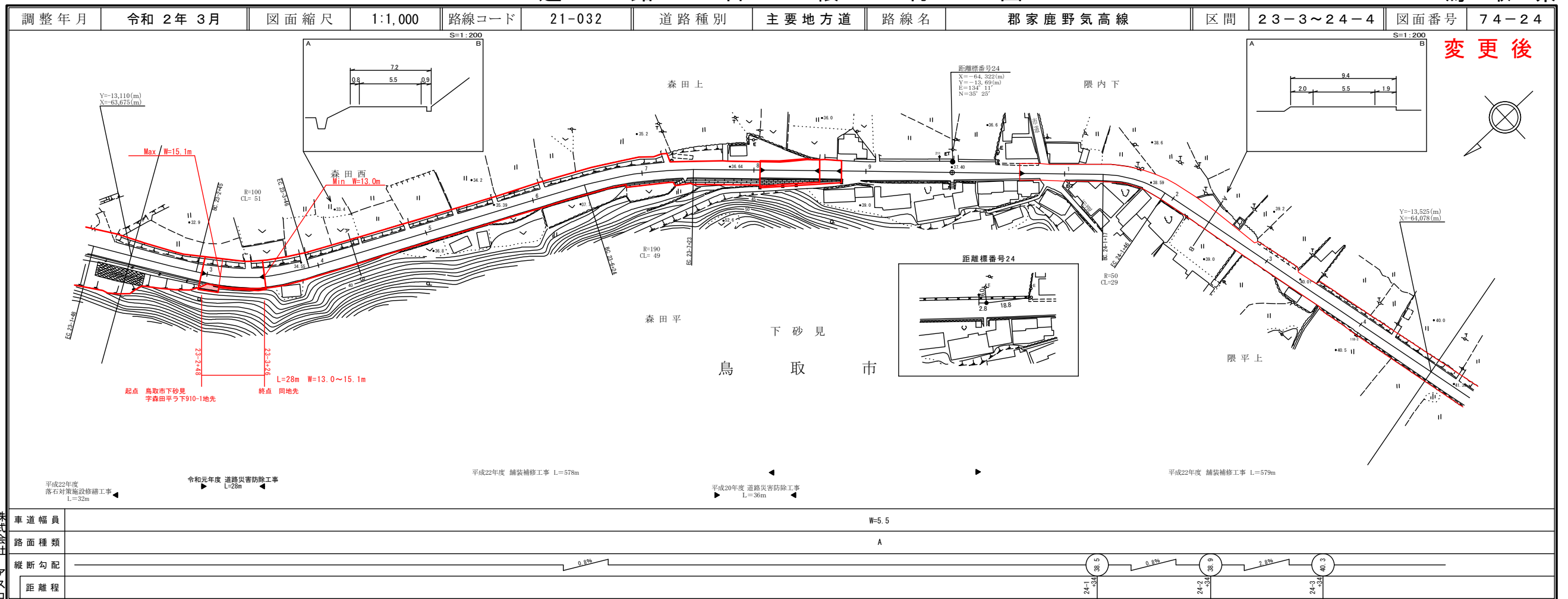
鳥取県



株式会社
アスコ

道路台帳付図

鳥取県



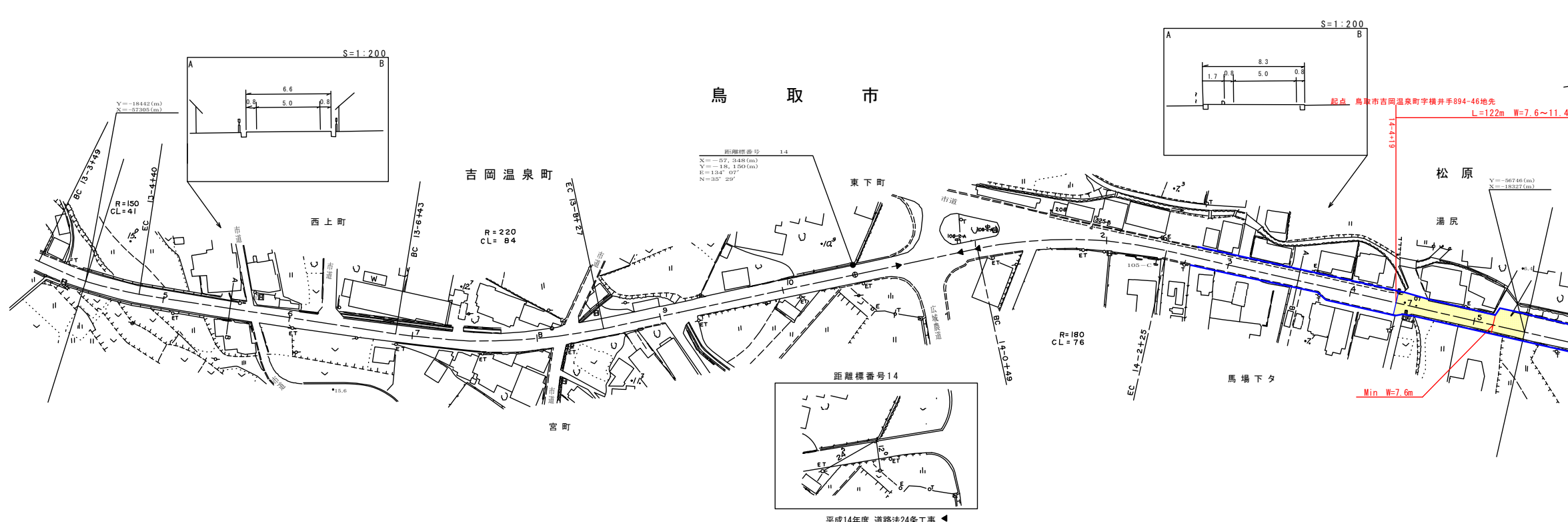
株式会社
アスコ
ミット

道 路 台 帳 平 面 図

鳥 取 県

調製年月	平成 28 年 3 月	図面縮尺	1 : 1,000	路線コード	22-191	道路種別	一般県道	路線名	矢 矯 松 原 線	区 間	13-5 ~ 14-5	図面番号	15-13
------	-------------	------	-----------	-------	--------	------	------	-----	-----------	-----	-------------	------	-------

変更前



平成14年度 舗装補修工事 L=760m

平成14年度 道路法24条工事 L=27m

車道幅員	14.7												
路面種類													
縦断勾配													
距離程													

株式会社開発コンサルタント

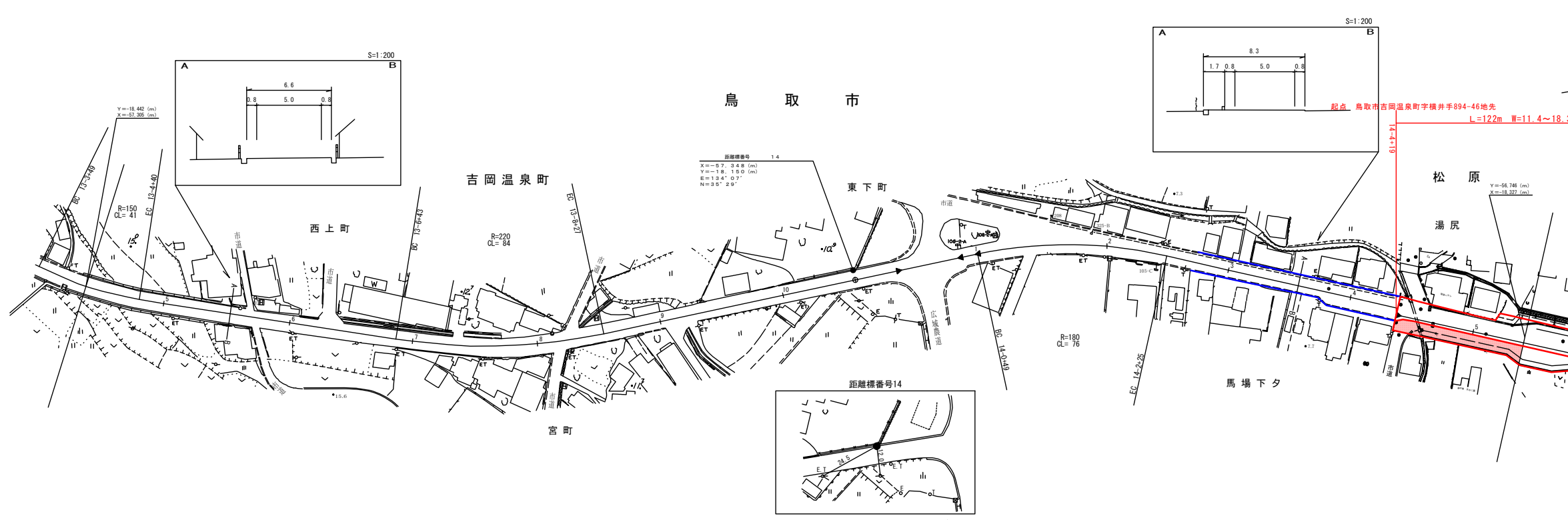
この図面は、建設省国土院の承認を得て、同院所管の測量員及び測量成果を
使用して図画したものである。(承認番号) 昭和4 中法第32号

道 路 台 帳 付 図

鳥 取 県

調製年月	令和 2 年 3 月	図面縮尺	1 : 1,000	路線コード	22-191	道路種別	一般県道	路線名	矢 矯 松 原 線	区 間	13-5 ~ 14-5	図面番号	15-13
------	------------	------	-----------	-------	--------	------	------	-----	-----------	-----	-------------	------	-------

変更後



平成14年度 舗装補修工事 L=760m

平成14年度 道路法24条工事 L=27m

令和元年度 改良工事(交付金) L=122m

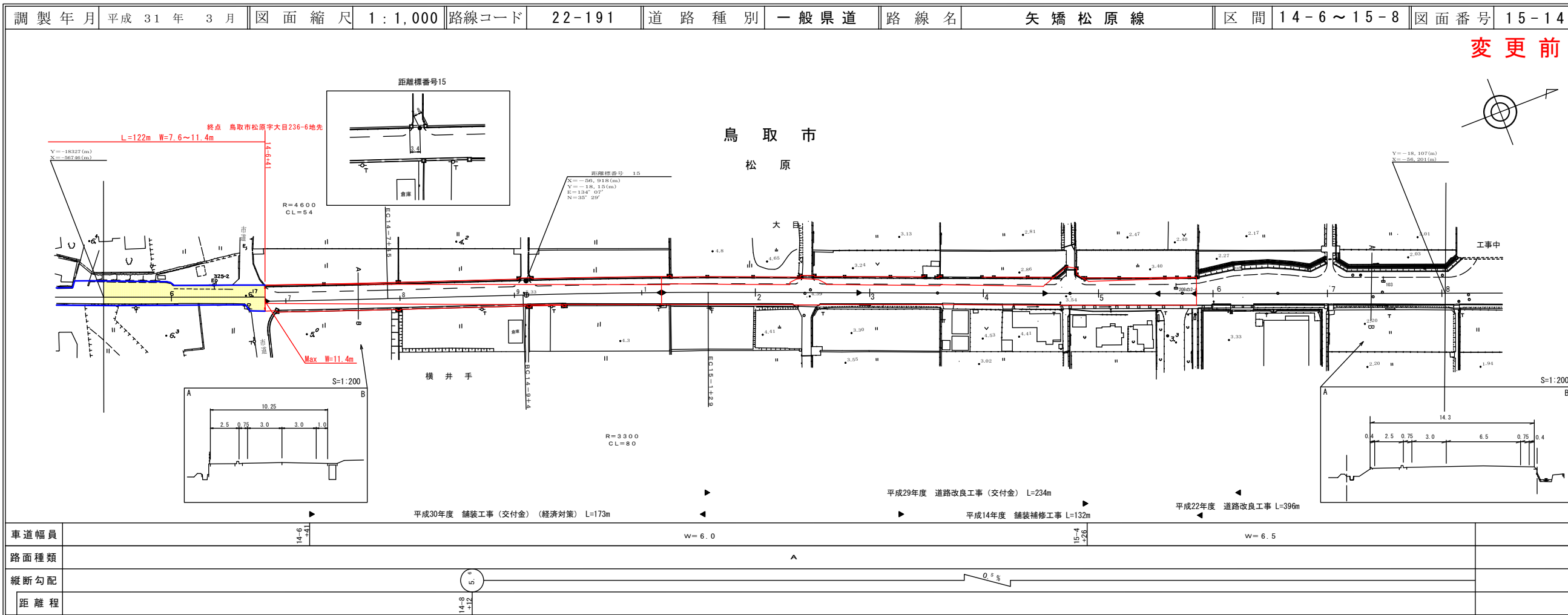
車道幅員	14.7												
路面種類													
縦断勾配													
距離程													

株式会社開発コンサルタント

この図面は、建設省国土院の承認を得て、同院所管の測量員及び測量成果を
使用して図画したものである。(承認番号) 昭和4 中法第 32号

道 路 台 帳 付 図

鳥 取 県

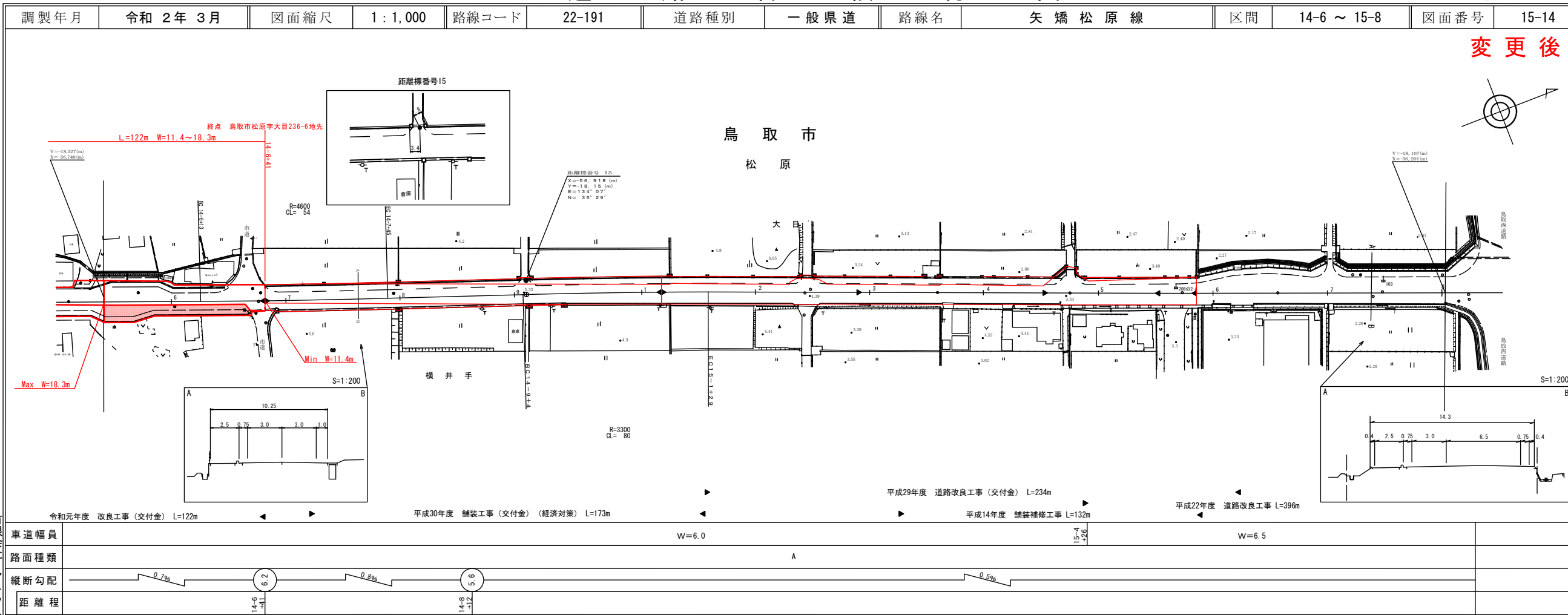


有限会社 アトラス

この地図は、建設省土地院院長の承認を受けて、同院所管の測量員及び測量成果を使用して作成したものである。(測図番号) 昭和54 中公第 32号

道 路 台 帳 付 図

鳥 取 県

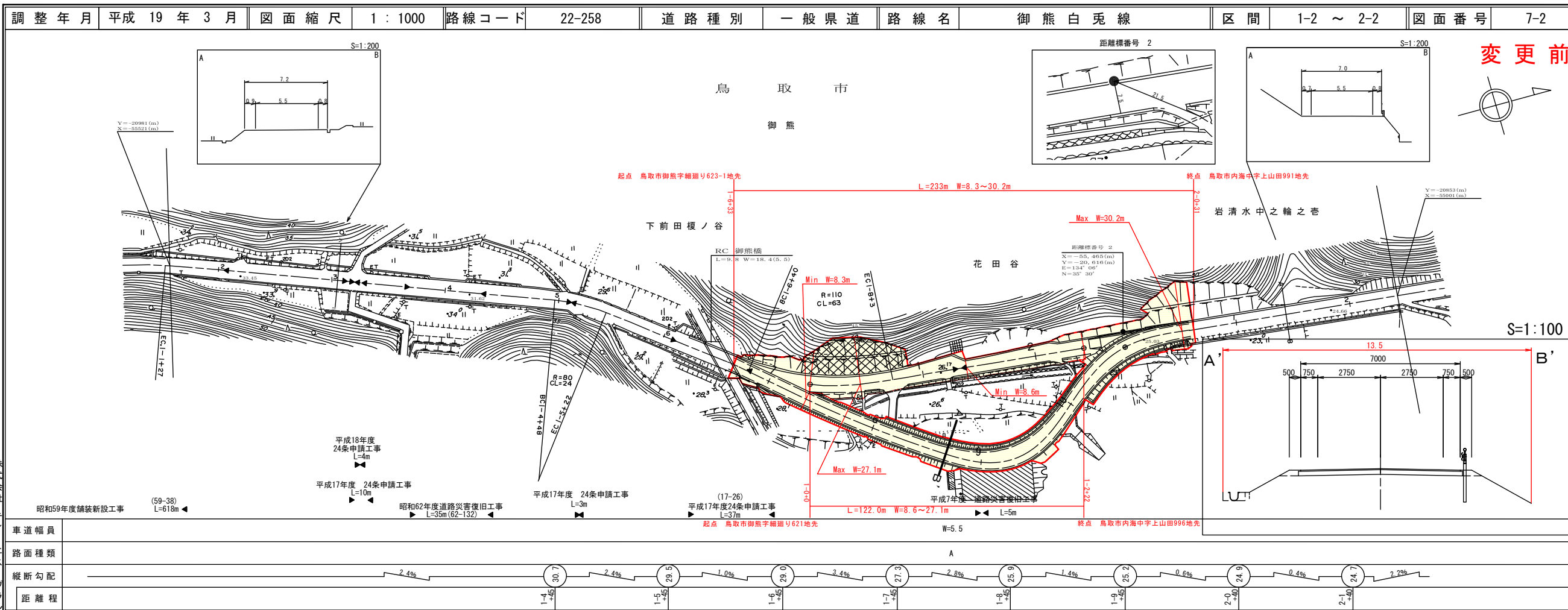


有限会社 アトラス

この地図は、建設省土地院院長の承認を受けて、同院所管の測量員及び測量成果を使用して作成したものである。(測図番号) 昭和54 中公第 32号

道路台帳付図

鳥取県

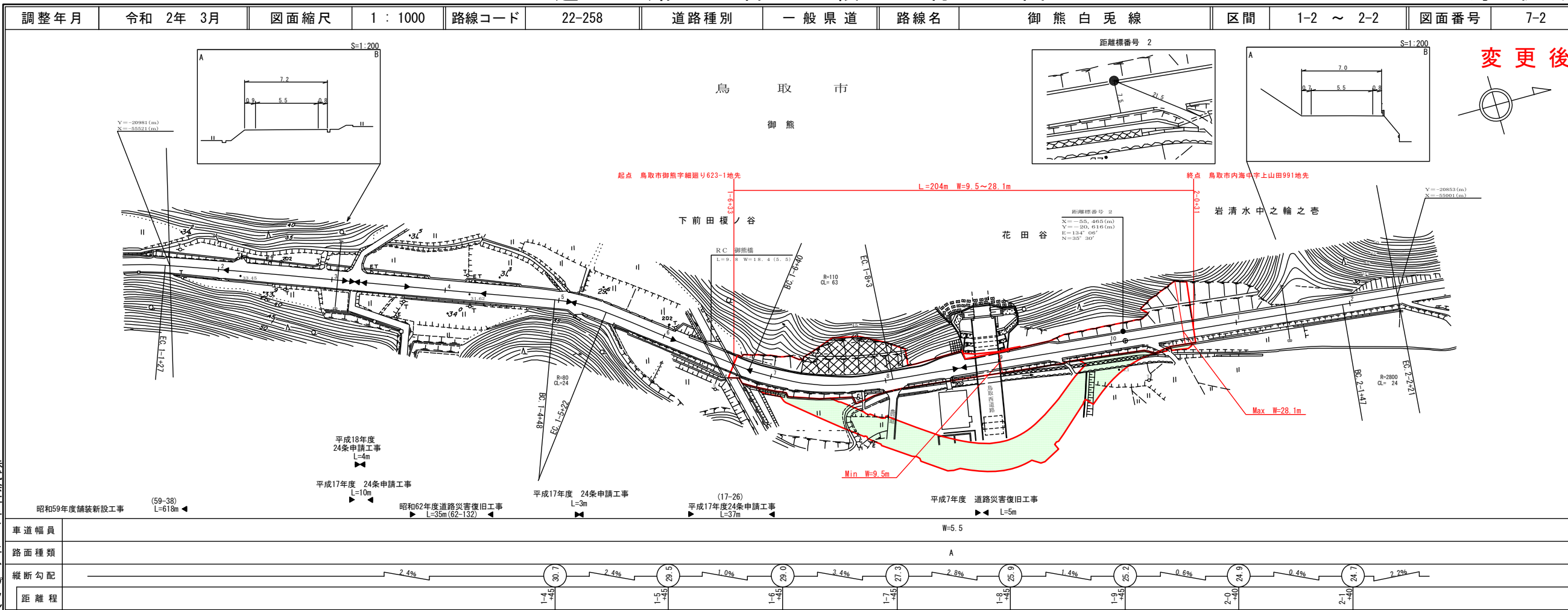


株式会社 ティ・エス・プラン 株式会社 開発コンサルタンツ

この地図は、建設省国土院院長の承認を得て、同院所管の測量表及び測量成果を使用して調製したものである。(承認番号) 昭53、中公第17号

道路台帳付図

鳥取県



株式会社 ティ・エス・プラン 株式会社 開発コンサルタンツ

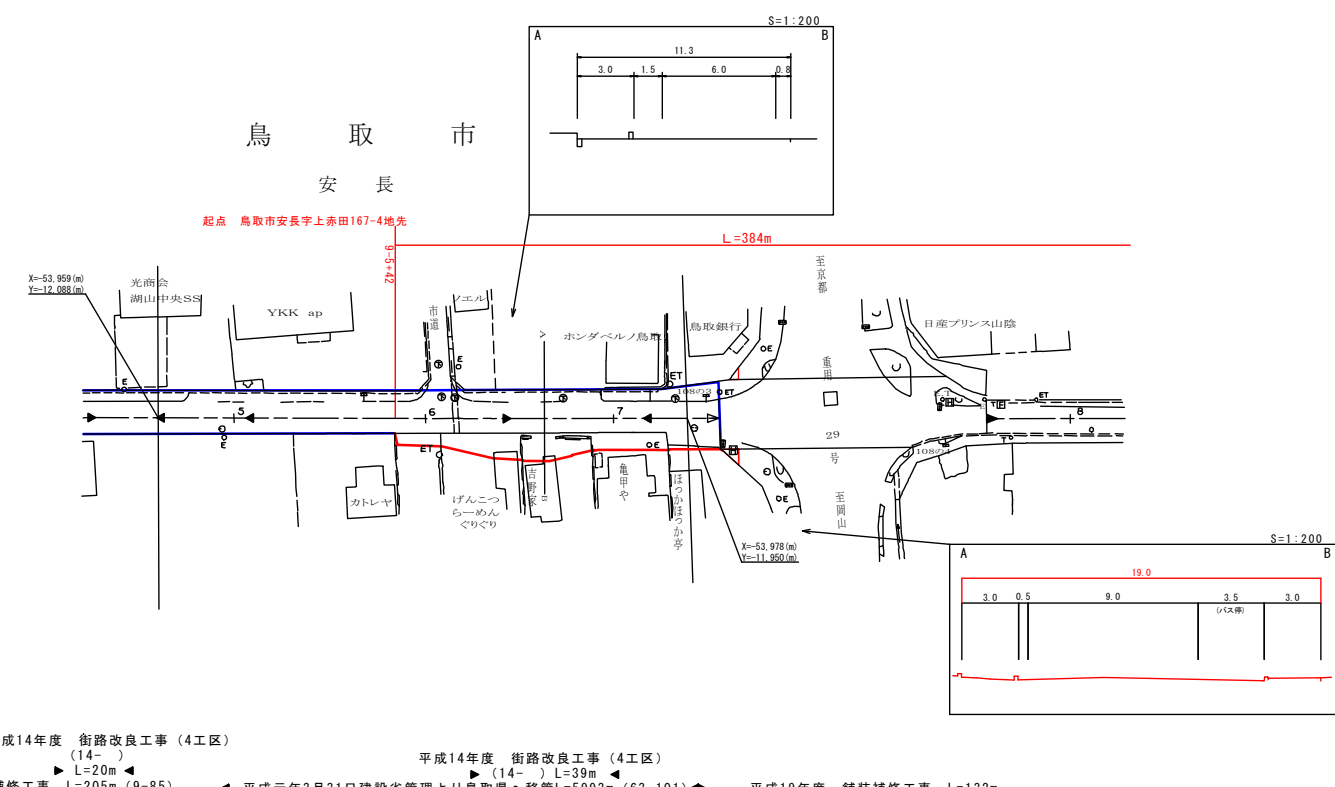
この地図は、建設省国土院院長の承認を得て、同院所管の測量表及び測量成果を使用して調製したものである。(承認番号) 昭53、中公第17号

道 路 台 帳 平 面 図

鳥 取 県

調製年月	平成 26 年 3 月	図面縮尺	1 : 1,000	路線コード	22-318	道路種別	一般県道	路線名	伏野覚寺線	区間	9-5~9-7	図面番号	16-11
------	-------------	------	-----------	-------	--------	------	------	-----	-------	----	---------	------	-------

変更前



平成14年度 街路改良工事 (4工区) (14-) L=20m
 平成9年度 舗装補修工事 L=205m (9-85) ← 平成元年3月31日建設省管理より鳥取県へ移管L=5993m (63-101) → 平成19年度 舗装補修工事 L=132m

車道幅員	w=6.0												
路面種類	A												
縦断勾配													
距離程													

この地図は、建設省国土地院院長の承認を得て、同院所管の測量及び測量成果を使用し作成したものである。(測図番号) 昭53 中公第 77号

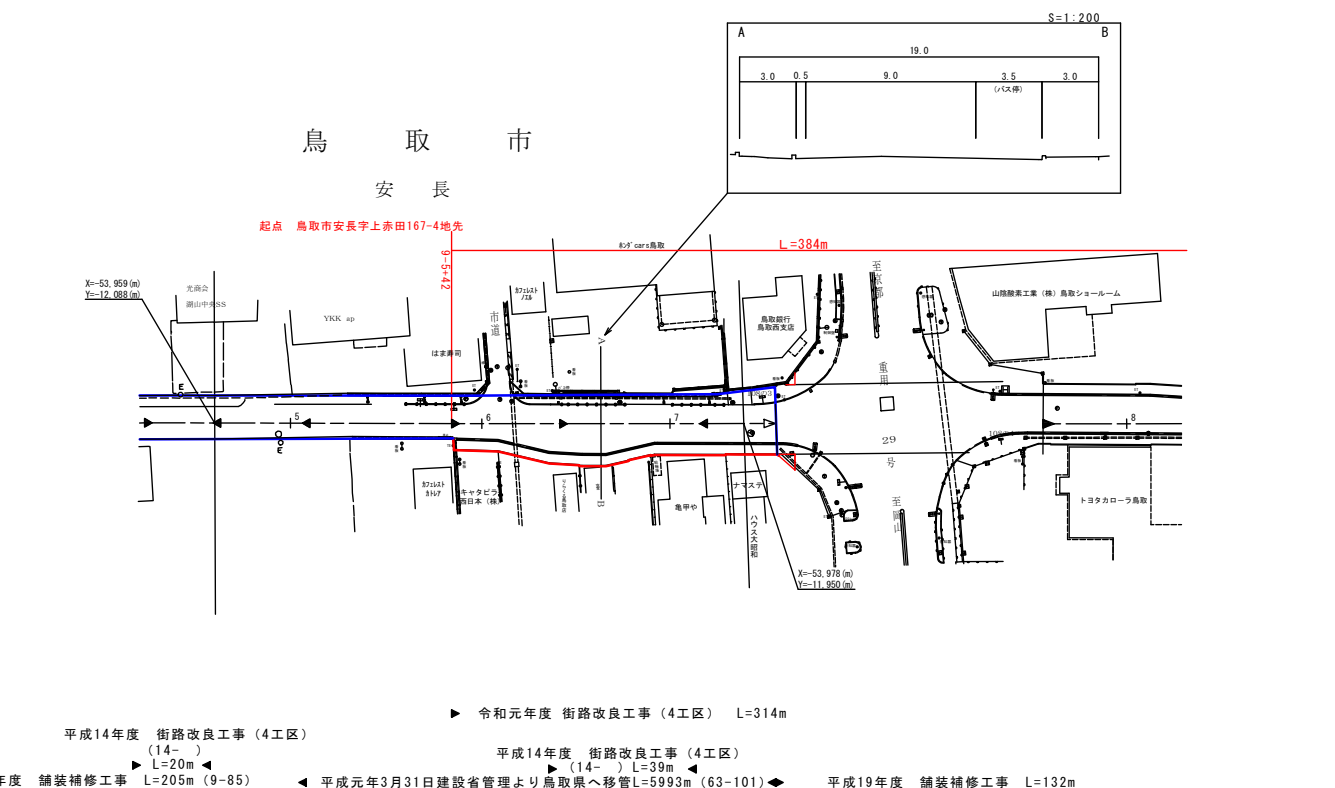
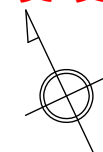
サイトウコンサルタント株式会社

道 路 台 帳 付 図

鳥 取 県

調整年月	令和 2年 3月	図面縮尺	1 : 1,000	路線コード	22-318	道路種別	一般県道	路線名	伏野覚寺線	区間	9-5~9-7	図面番号	16-11
------	----------	------	-----------	-------	--------	------	------	-----	-------	----	---------	------	-------

変更後



令和元年度 街路改良工事 (4工区) L=314m
 平成14年度 街路改良工事 (4工区) (14-) L=20m
 平成9年度 舗装補修工事 L=205m (9-85) ← 平成元年3月31日建設省管理より鳥取県へ移管L=5993m (63-101) → 平成19年度 舗装補修工事 L=132m

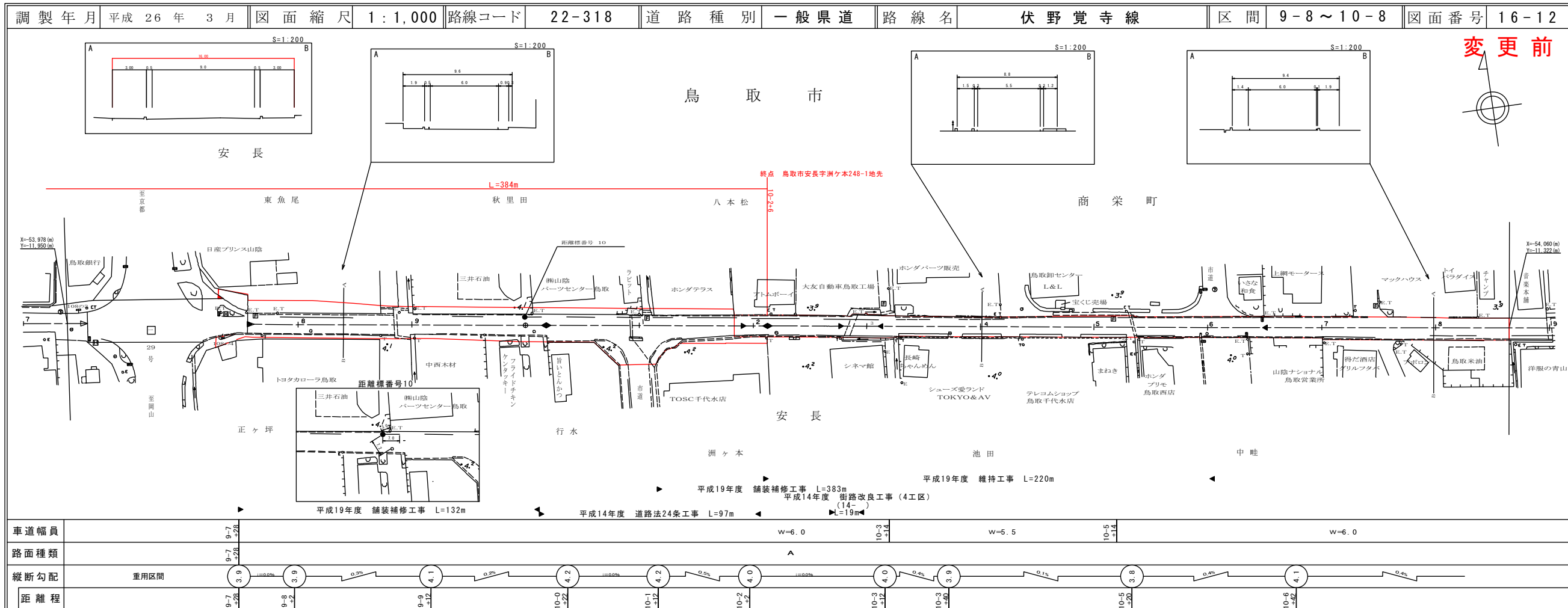
車道幅員	W=6.0												
路面種類	A												
縦断勾配													
距離程													

この地図は、建設省国土地院院長の承認を得て、同院所管の測量及び測量成果を使用し作成したものである。(測図番号) 昭53 中公第 77号

サイトウコンサルタント株式会社

道 路 台 帳 平 面 図

鳥 取 県

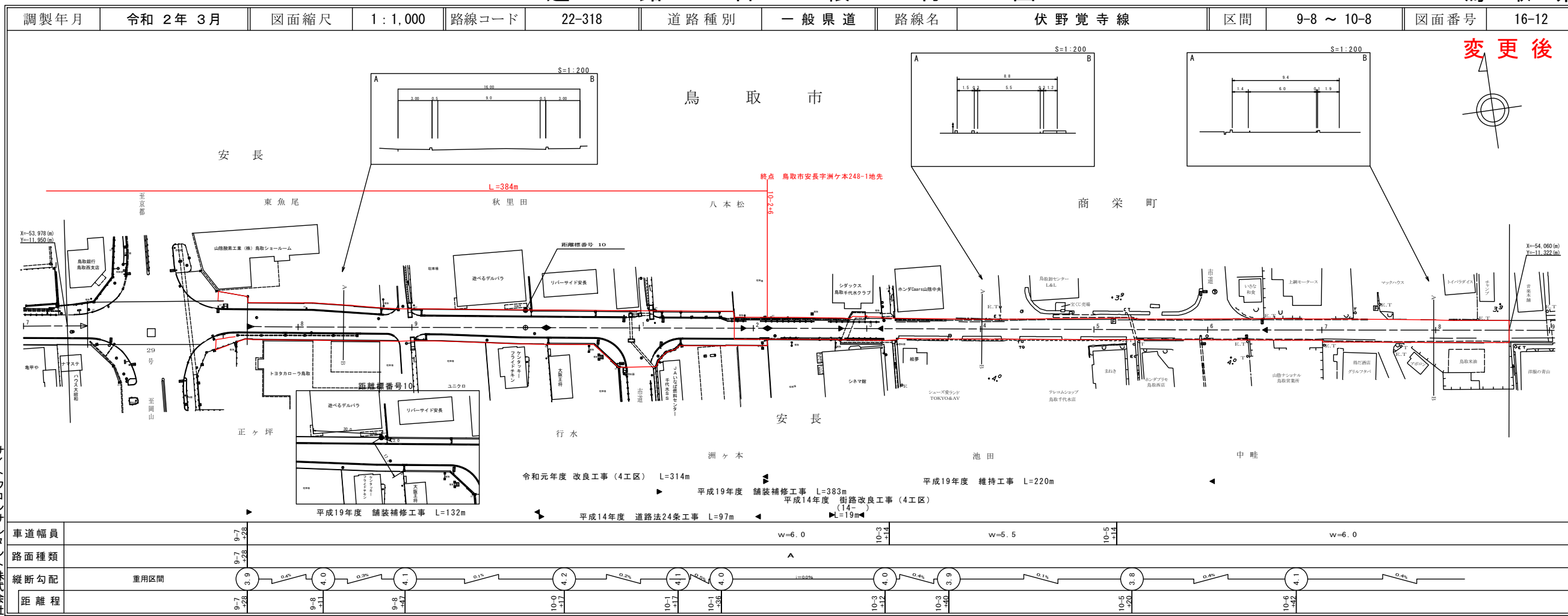


サイトウコンサルタント株式会社

この地図は、建設省国土院院長の承認を得て、同院所管の測量員及び測量成果を
使用して図説したものである。(承認番号) 昭和53 中公第 17号

道 路 台 帳 付 図

鳥 取 県



株式会社
サイトウコンサルタント
株式会社

この地図は、建設省国土院院長の承認を得て、同院所管の測量員及び測量成果を
使用して図説したものである。(承認番号) 昭和53 中公第 17号