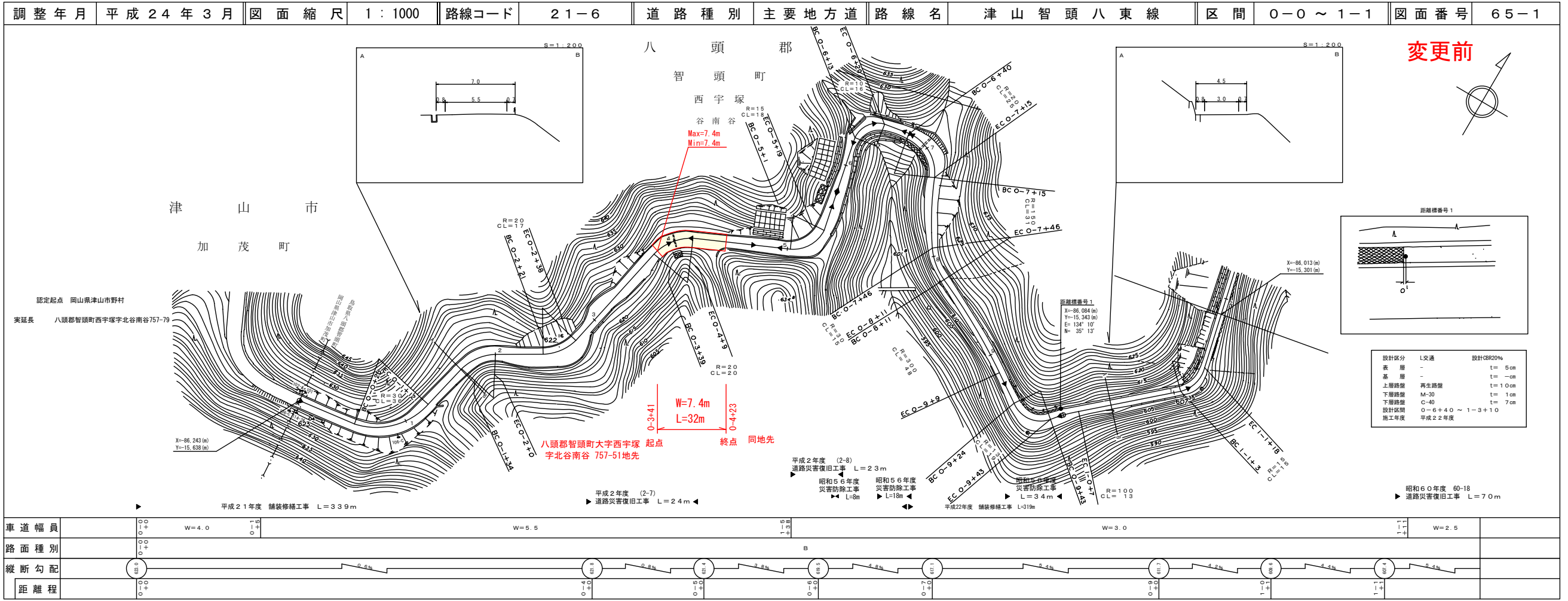


道 路 台 帳 付 図

鳥 取 県

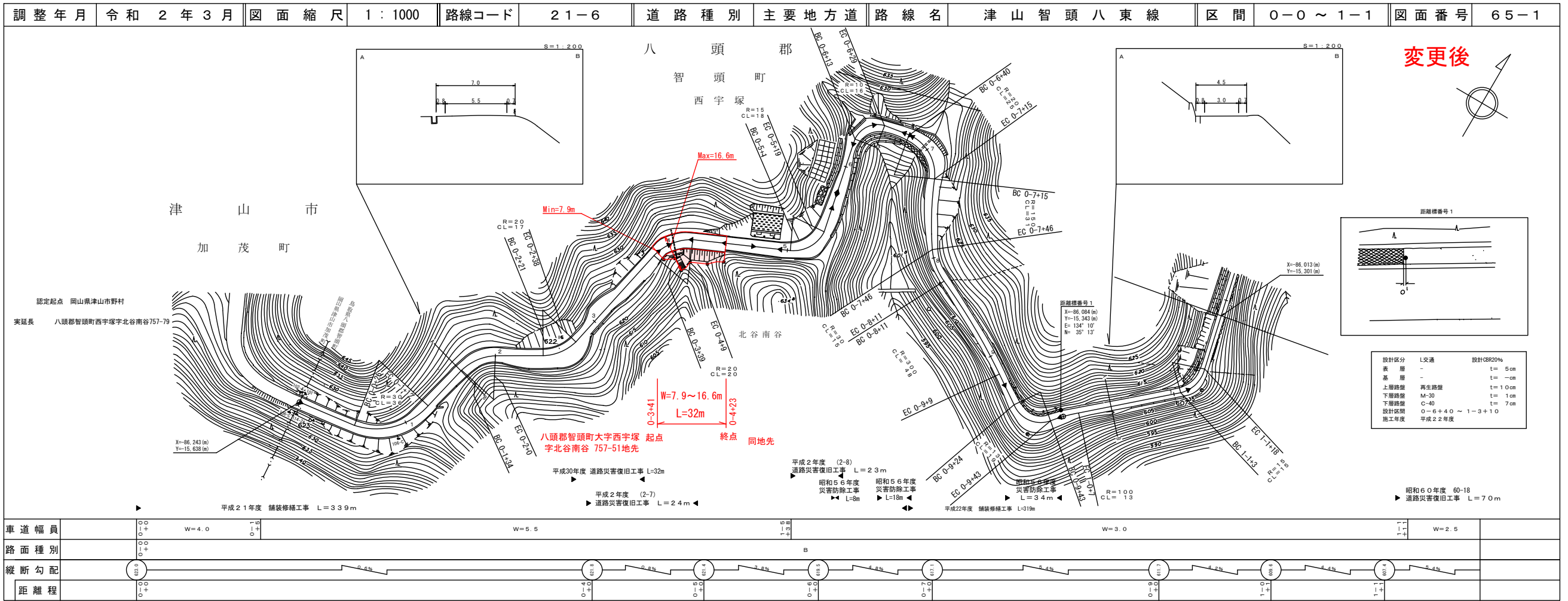


アサヒコンサルタント株式会社

この地図は、建設省国土院院長の承認を得て、同院所管の測量図及び測量成果を
使用して図製したものである。(測図番号) 昭55、中分第44号

道 路 台 帳 付 図

鳥 取 県



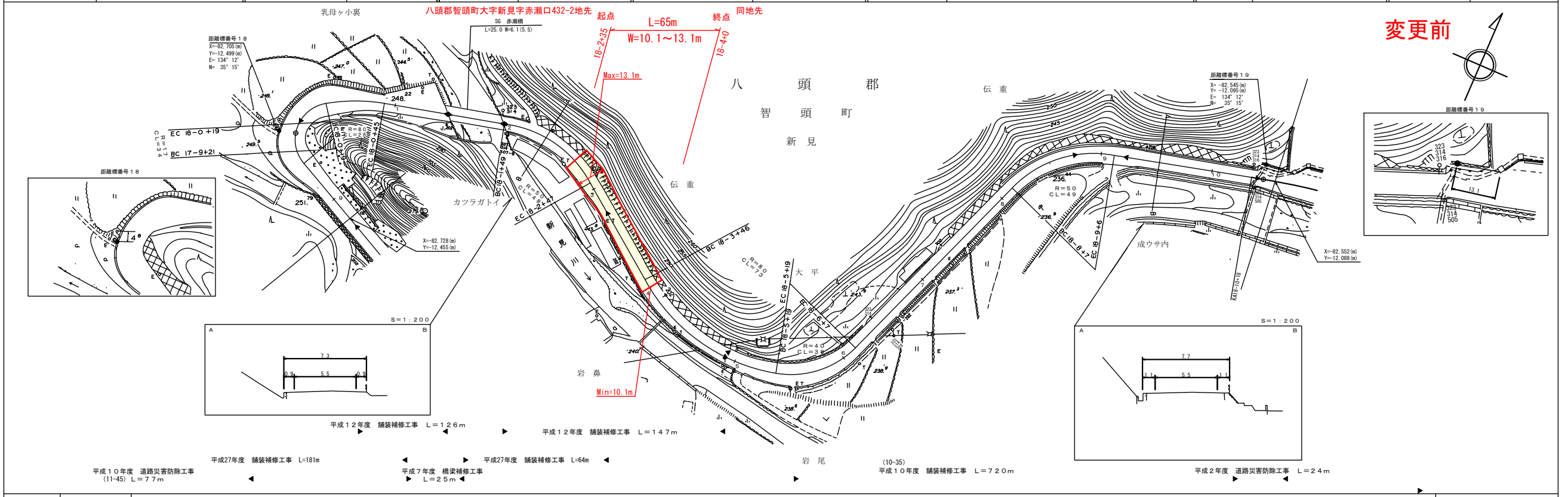
アサヒコンサルタント株式会社
株式会社ミット

この地図は、建設省国土院院長の承認を得て、同院所管の測量図及び測量成果を
使用して図製したものである。(測図番号) 昭55、中分第44号

道 路 台 帳 付 図

鳥 取 県

調整年月	平成28年3月	図面縮尺	1:1000	路線コード	21-6	道路種別	主要地方道	路線名	津山智頭八東線	区間	17-9~19-0	図面番号	65-17
------	---------	------	--------	-------	------	------	-------	-----	---------	----	-----------	------	-------



アサヒコンサルタント株式会社

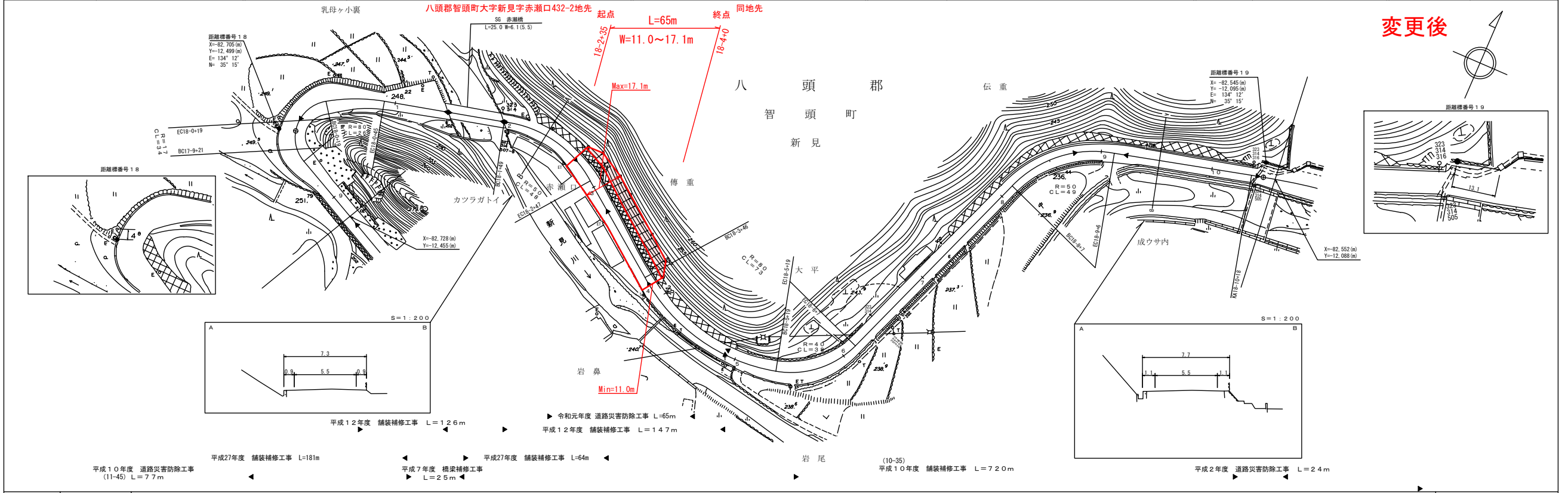
車道幅員													
路面種別													
縦断勾配													
距離程													

この地図は、建設省国土院院長の承認を得て、同院所管の測量図及び測量成果を使用して図製したものである。(承認番号) 昭55 中出第44号

道 路 台 帳 付 図

鳥 取 県

調整年月	令和2年3月	図面縮尺	1:1000	路線コード	21-6	道路種別	主要地方道	路線名	津山智頭八東線	区間	17-9~19-0	図面番号	65-17
------	--------	------	--------	-------	------	------	-------	-----	---------	----	-----------	------	-------



アサヒコンサルタント株式会社

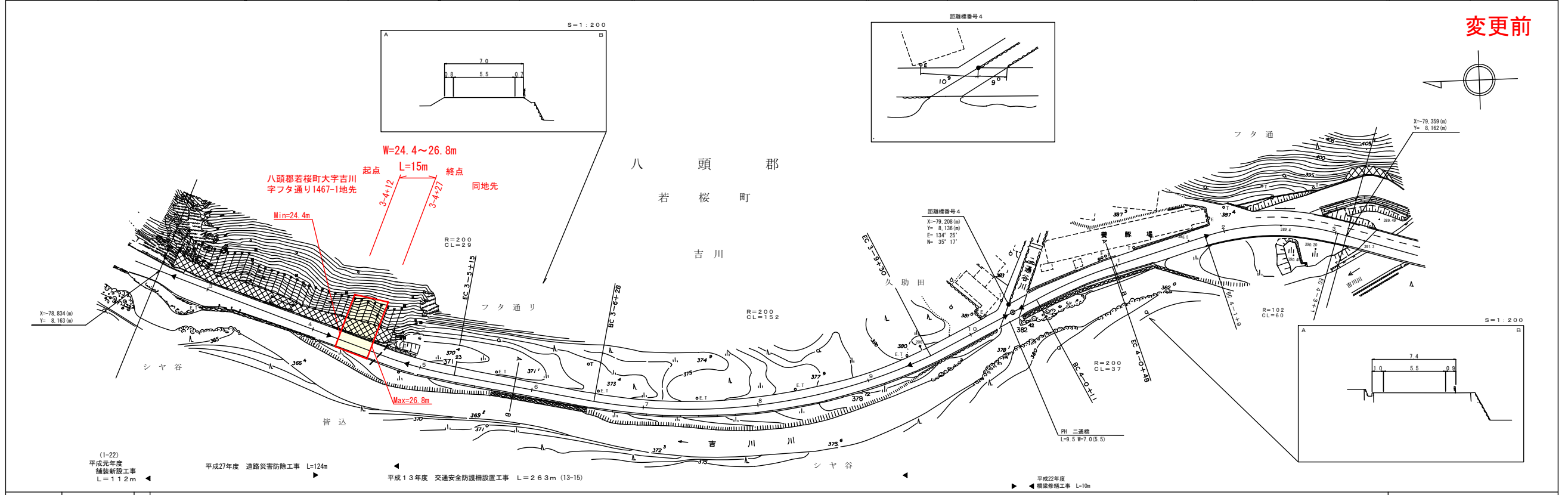
車道幅員													
路面種別													
縦断勾配													
距離程													

この地図は、建設省国土院院長の承認を得て、同院所管の測量図及び測量成果を使用して図製したものである。(承認番号) 昭55 中出第44号

道 路 台 帳 付 図

鳥 取 県

調整年月	平成28年3月	図面縮尺	1:1000	路線コード	21-72	道路種別	主要地方道	路線名	若桜下三河線	区間	3-3~4-3	図面番号	17-4
------	---------	------	--------	-------	-------	------	-------	-----	--------	----	---------	------	------



変更前

アサヒコンサルタント株式会社

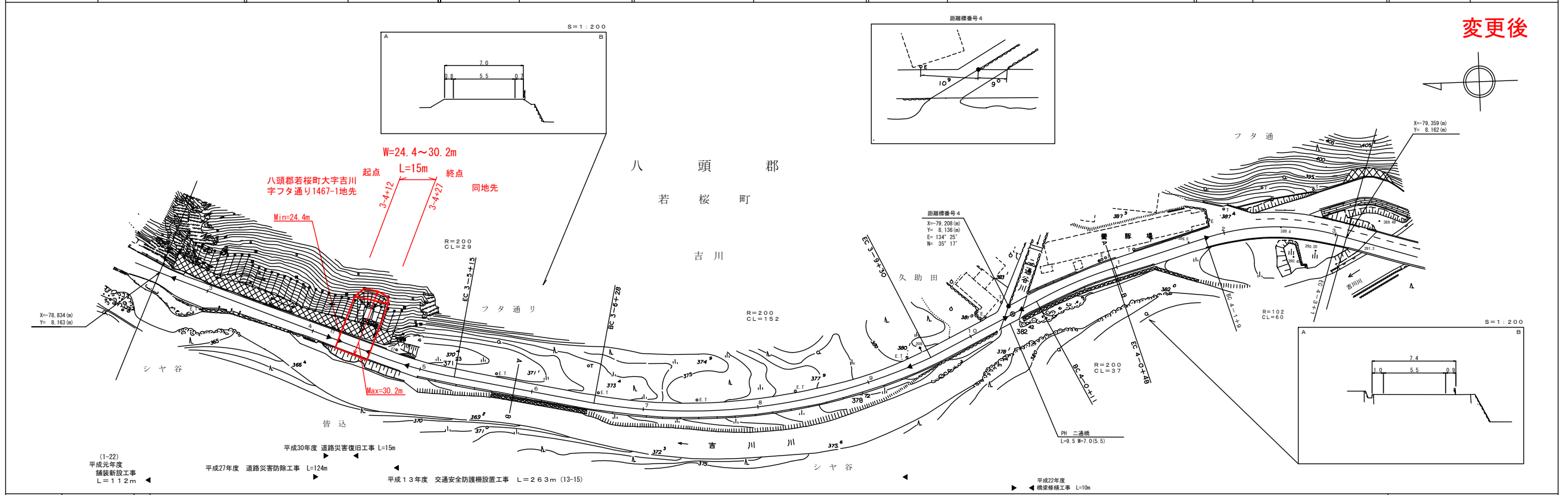
車道幅員	W=6.0												
路面種別	A												
縦断勾配													
距離程													

この地図は、建設省国土地理院長の承認を得て、同院所管の測量標及び測量成果を使用して図製したものである。(承認番号) 昭55 中出第44号

道 路 台 帳 付 図

鳥 取 県

調整年月	令和2年3月	図面縮尺	1:1000	路線コード	21-72	道路種別	主要地方道	路線名	若桜下三河線	区間	3-3~4-3	図面番号	17-4
------	--------	------	--------	-------	-------	------	-------	-----	--------	----	---------	------	------



変更後

アサヒコンサルタント株式会社

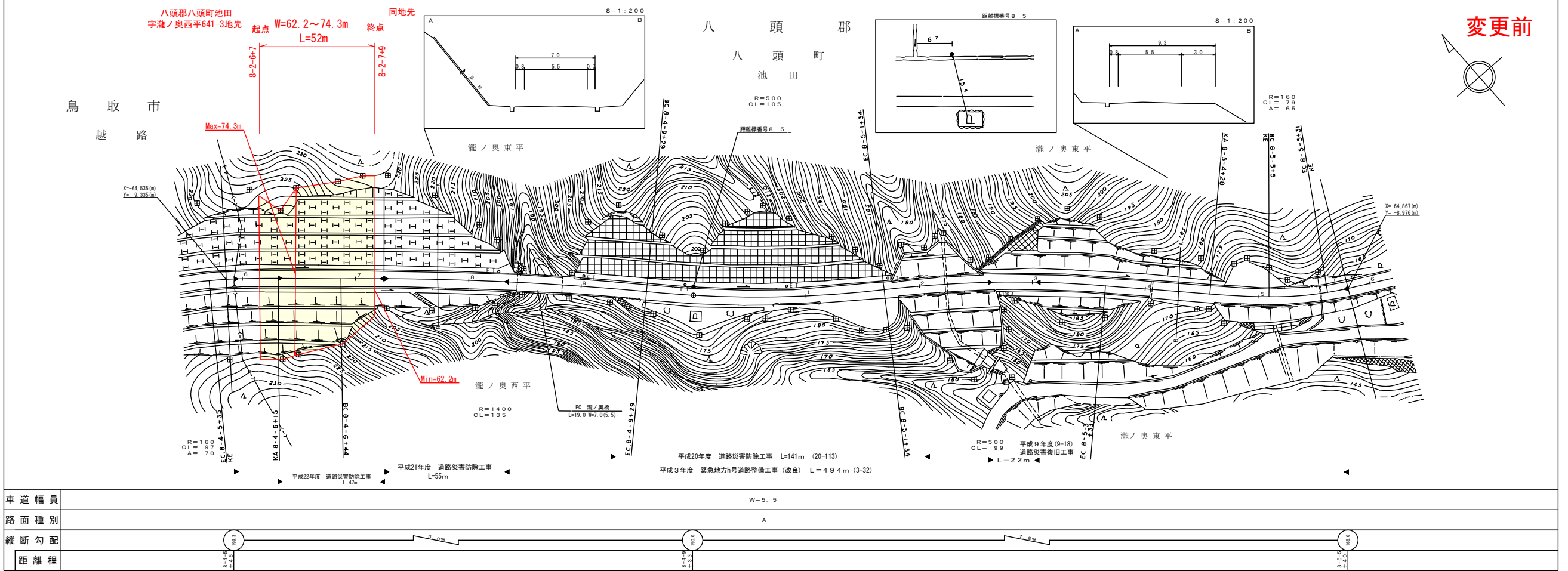
車道幅員	W=6.0												
路面種別	A												
縦断勾配													
距離程													

この地図は、建設省国土地理院長の承認を得て、同院所管の測量標及び測量成果を使用して図製したものである。(承認番号) 昭55 中出第44号

道 路 台 帳 付 図

鳥 取 県

調整年月	平成 24 年 3 月	図面縮尺	1 : 1000	路線コード	22-293	道路種別	一般県道	路線名	鳥取郡家線	区間	8-4-6~8-5-5	図面番号	22-14
------	-------------	------	----------	-------	--------	------	------	-----	-------	----	-------------	------	-------



アサヒコンサルタント株式会社

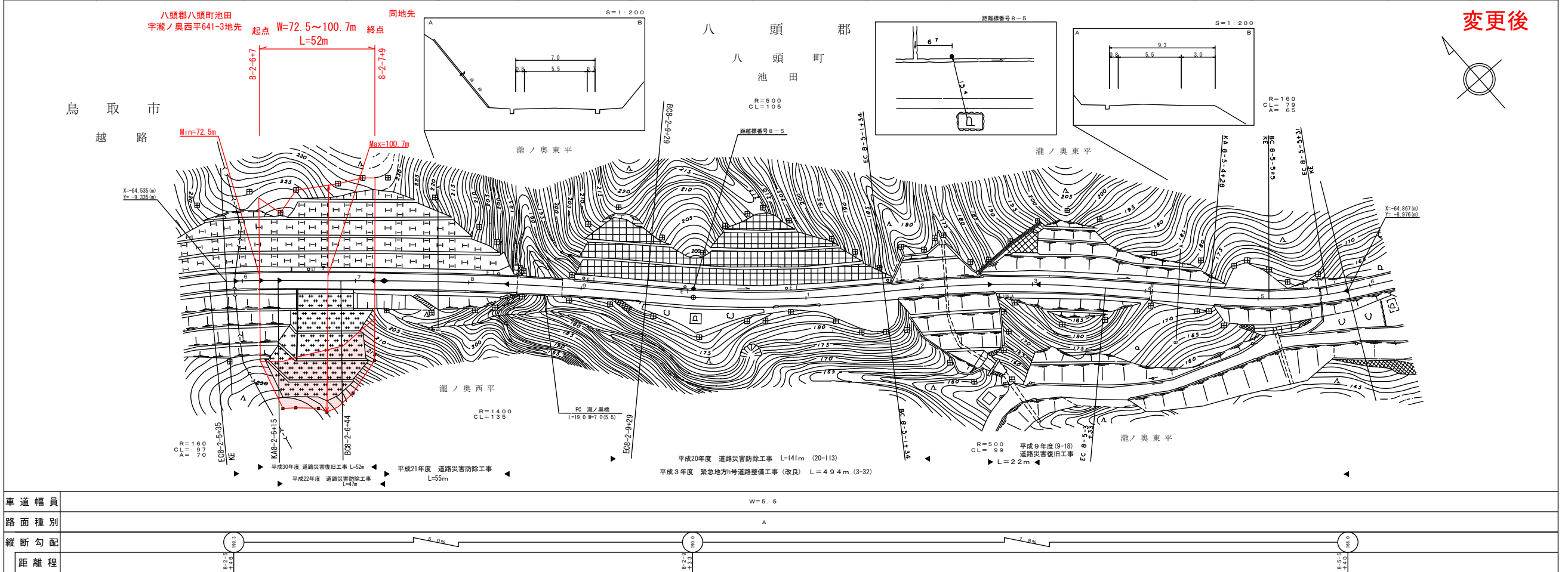
車道幅員	W=5.5
路面種別	A
縦断勾配	
距離程	

この地図は、建設省国土院院長の承認を得て、同院所管の測量図及び測量成果を参照して図説したものである。(承認番号) 昭59、中出第44号

道 路 台 帳 付 図

鳥 取 県

調整年月	令和 2 年 3 月	図面縮尺	1 : 1000	路線コード	22-293	道路種別	一般県道	路線名	鳥取郡家線	区間	8-4-6~8-5-5	図面番号	22-14
------	------------	------	----------	-------	--------	------	------	-----	-------	----	-------------	------	-------



株式会社 ミット

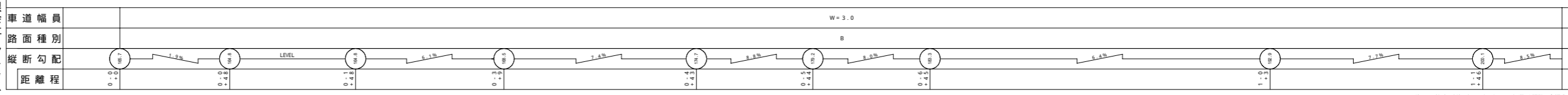
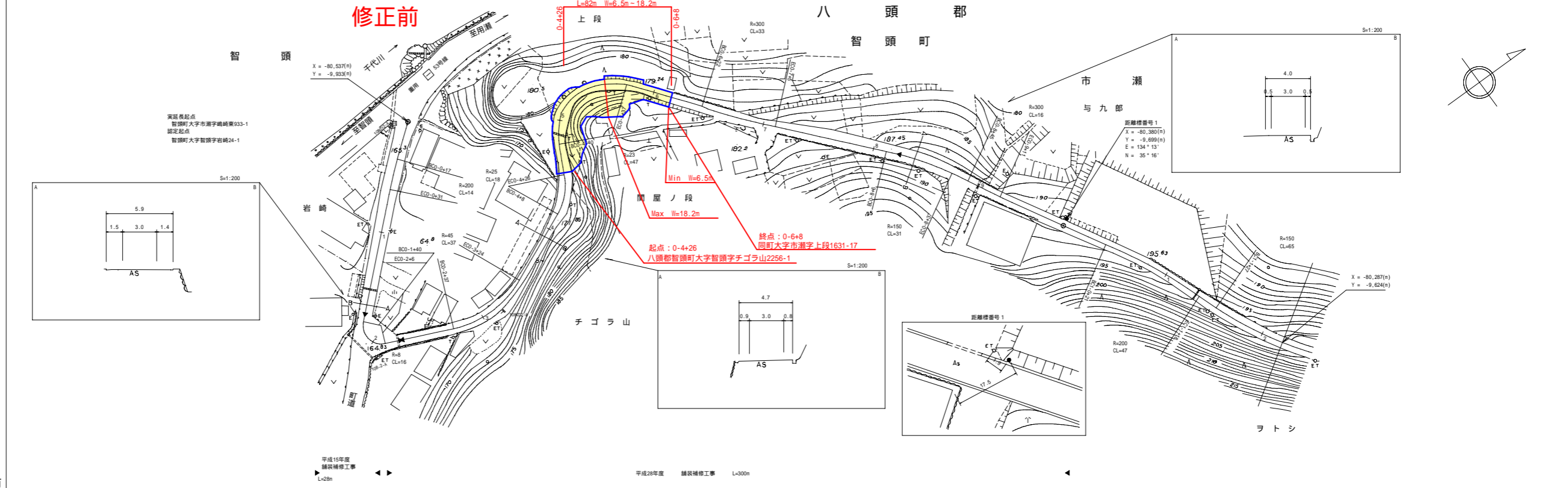
車道幅員	W=5.5
路面種別	A
縦断勾配	
距離程	

この地図は、建設省国土院院長の承認を得て、同院所管の測量図及び測量成果を参照して図説したものである。(承認番号) 昭59、中出第44号

道 路 台 帳 付 図

鳥 取 県

調整年月	平成 29 年 3 月	図面縮尺	1 : 1000	路線コード	21 - 40	道路種別	主要地方道	路線名	智頭用瀬線	区間	0-0 ~ 1-2	図面番号	29-1
------	-------------	------	----------	-------	---------	------	-------	-----	-------	----	-----------	------	------



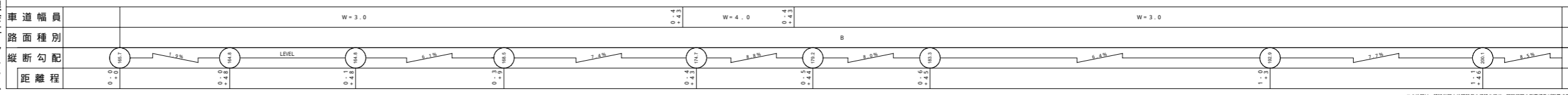
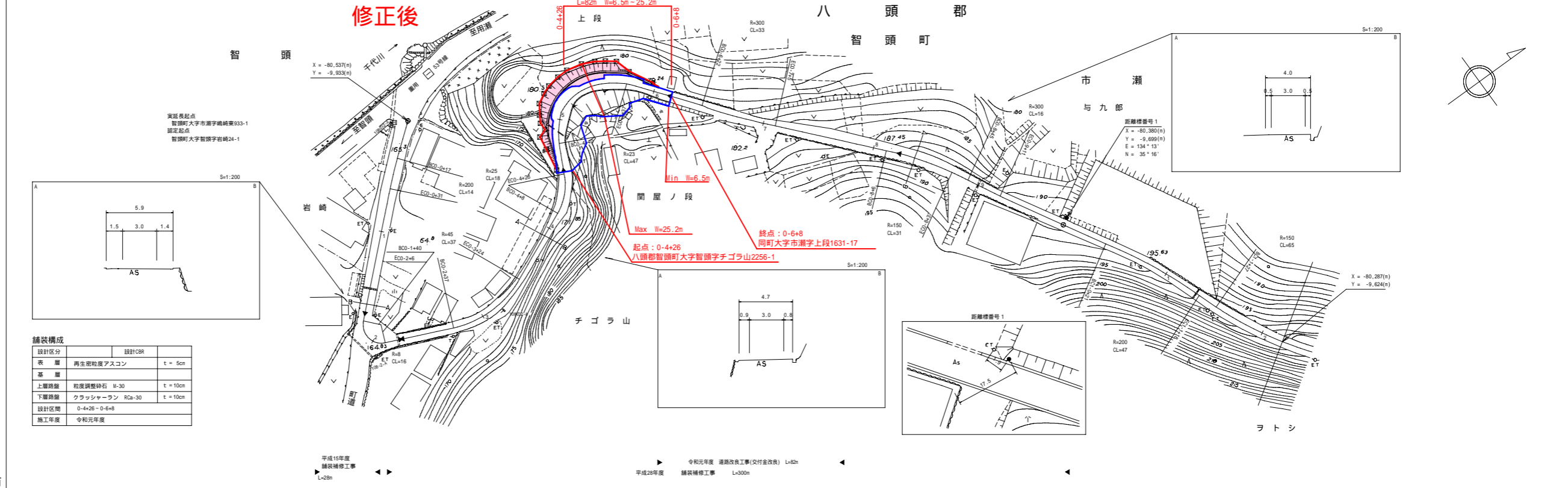
有限会社
アトラス

この図面は、建設省国土院院長の承認を得て、同院所管の測量標及び測量成果を使用して作成したものである。(承認番号) 昭55-中出第44号

道 路 台 帳 付 図

鳥 取 県

調整年月	令和 2 年 3 月	図面縮尺	1 : 1000	路線コード	21 - 40	道路種別	主要地方道	路線名	智頭用瀬線	区間	0-0 ~ 1-2	図面番号	29-1
------	------------	------	----------	-------	---------	------	-------	-----	-------	----	-----------	------	------



舗装構成

設計区分	設計CBR	
表層	再生密粒度アスコン	t = 5cm
基層		
上層路盤	粒度調整砕石 M-30	t = 10cm
下層路盤	クラッシャーラン G2a-30	t = 10cm
設計区間	0+4+25 ~ 0+6+8	
施工年度	令和元年度	

有限会社
アトラス

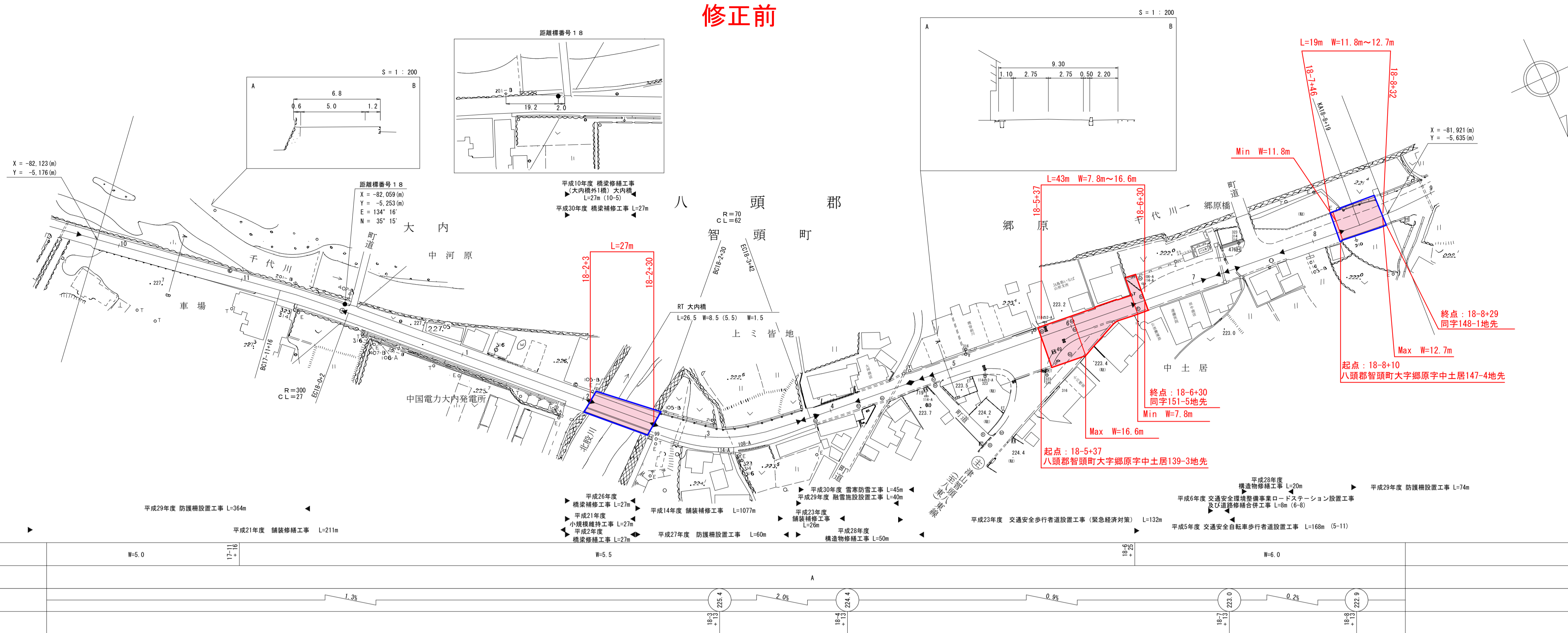
この図面は、建設省国土院院長の承認を得て、同院所管の測量標及び測量成果を使用して作成したものである。(承認番号) 昭55-中出第44号

道路台帳付図

鳥取県

調整年月	平成31年3月	図面縮尺	1:1000	路線コード	15-373	道路種別	一般国道	路線名	373号	区間	17-10~18-8	図面番号	22-14
------	---------	------	--------	-------	--------	------	------	-----	------	----	------------	------	-------

修正前



有限会社
アトラス

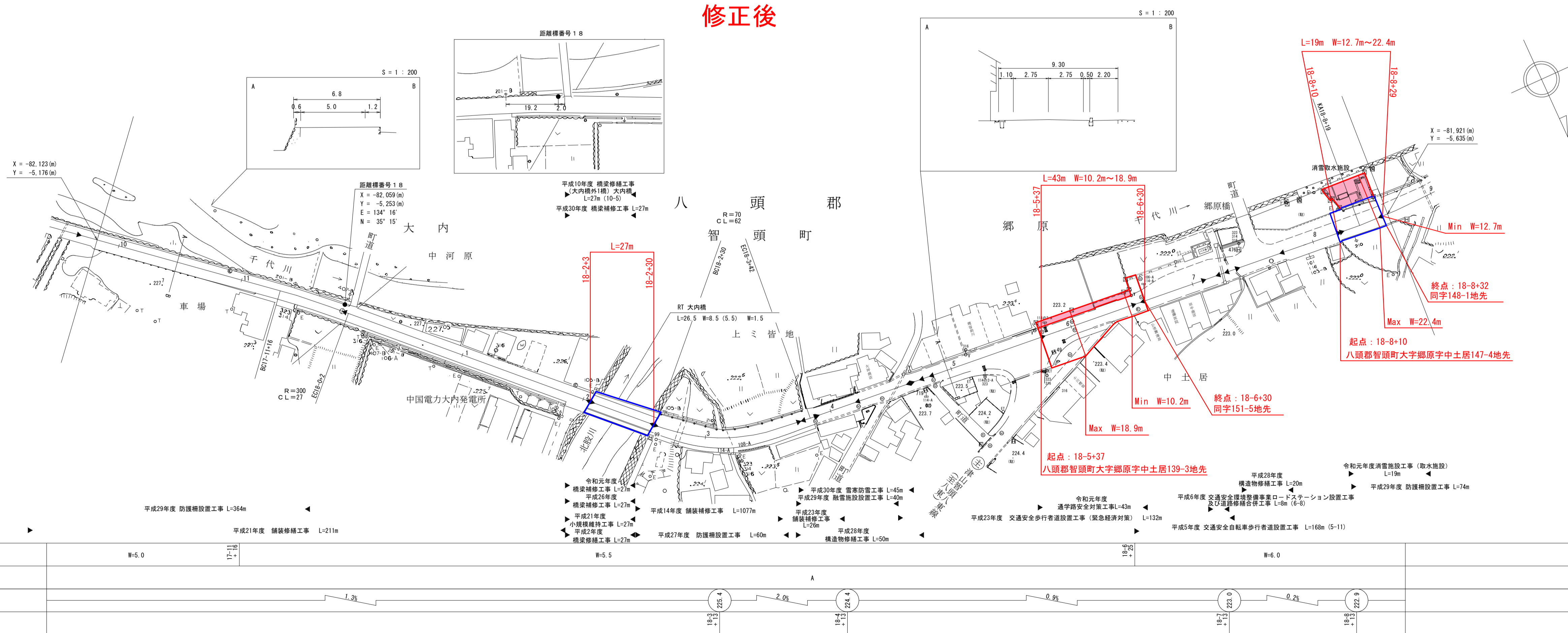
この図面は、建設者（国土）の承認を得て、図面所有の測量者及び測量員が
使用して製図したものである。（承認番号） 昭55、中公第44号

道路台帳付図

鳥取県

調整年月	令和2年3月	図面縮尺	1:1000	路線コード	15-373	道路種別	一般国道	路線名	373号	区間	17-10~18-8	図面番号	22-14
------	--------	------	--------	-------	--------	------	------	-----	------	----	------------	------	-------

修正後



有限会社
アトラス

この図面は、建設者（国土）の承認を得て、図面所有の測量者及び測量員が
使用して製図したものである。（承認番号） 昭55、中公第44号