

# ドライブスルー方式の整備

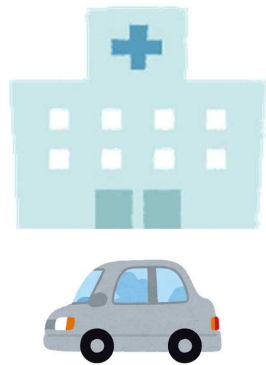
## ドライブスルー方式PCR検査の実施

※対象者：発熱・帰国者・接触者相談センター等が、PCR検査が必要と判断した者

- 西部・東部地区においては、一部医療機関で実施中。
- 中部地区においては、中部医師会の協力を得て、5月2日（土）からドライブスルー方式を開始する。

## ドライブスルー方式

※医療機関や保健所の駐車場で実施



検体採取



PCR検査の実施

県衛生環境研究所  
鳥取大学医学部附属病院

## ※入院医療体制

入院病床 **322床**（うち重症者用**48床**） 宿泊施設等 **約400室確保**