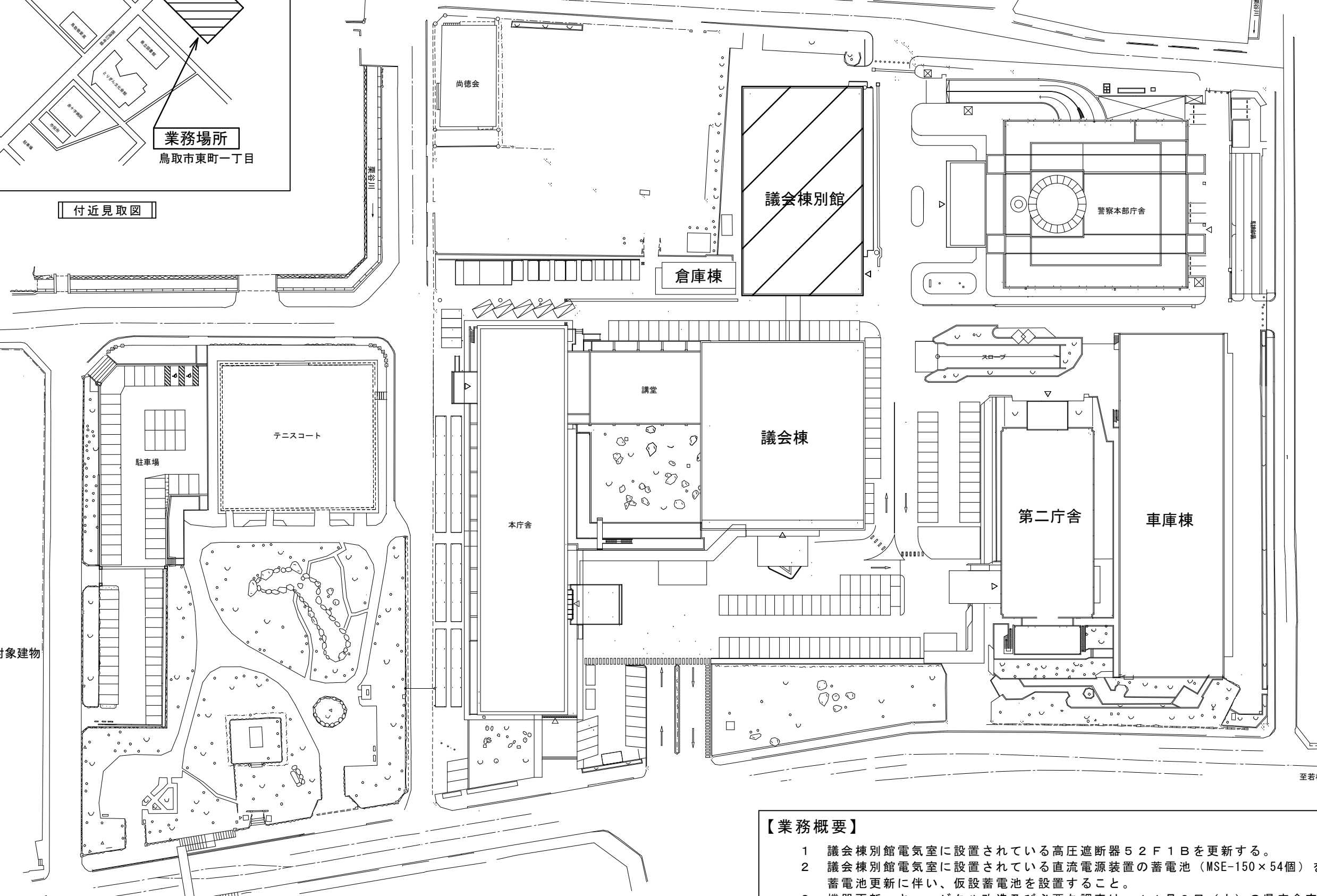


付近見取図



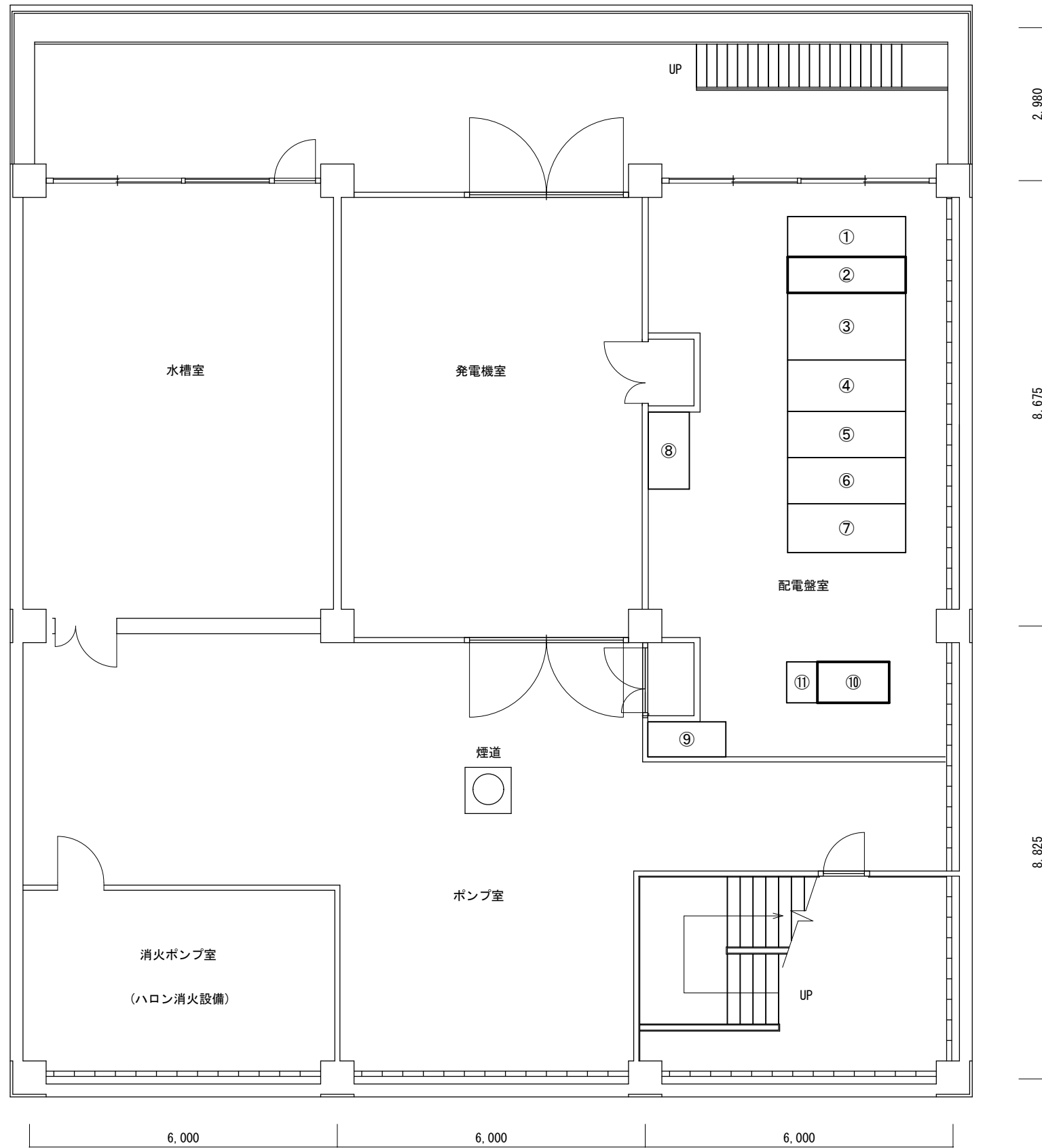
■■■■ 改修対象建物

配置図 S=1/1000

【業務概要】

- 1 議会棟別館電気室に設置されている高圧遮断器52F1Bを更新する。
- 2 議会棟別館電気室に設置されている直流電源装置の蓄電池（MSE-150×54個）を更新する。
蓄電池更新に伴い、仮設蓄電池を設置すること。
- 3 機器更新、キュービクル改造及び必要な調査は、11月9日（土）の県庁舎定期停電作業時に行うこととし、それ以外で別途停電作業が必要な場合は、発注者と協議すること。
- 4 撤去した既設機器は、関係法令に基づき適切に処分すること。

委託名称	議会棟別館電気室高圧遮断器ほか更新業務	SCALE	DATA	鳥取県総務部総務課					年度	図面NO.
図名	配置図・付近見取図	1/1000	R6.6						R6	1



議会棟別館地階平面図 S=1/100

No	盤名称
①	引込・コンデンサ盤
②	高圧饋電盤
③	議会棟電灯盤
④	議会棟動力盤
⑤	情報センター電灯盤
⑥	情報センター空調盤
⑦	情報センター電算機盤
⑧	DS切替盤
⑨	発電機切替盤
⑩	蓄電池盤
⑪	直流電源装置

真空遮断器機器仕様 (参考)

操作方式	電動ばね操作・引出形
定格電圧	7.2kV
定格電流	600A
定格遮断電流	12.5kA
定格投入電流	31.5kA
定格遮断時間	3サイクル
引外し装置	電圧引外し装置
適用規格	JIS C4603, JEC-2300
既設機器型番	日新電機製 DIT 1-15形
既設機器寸法	W:425×H:740×D:750

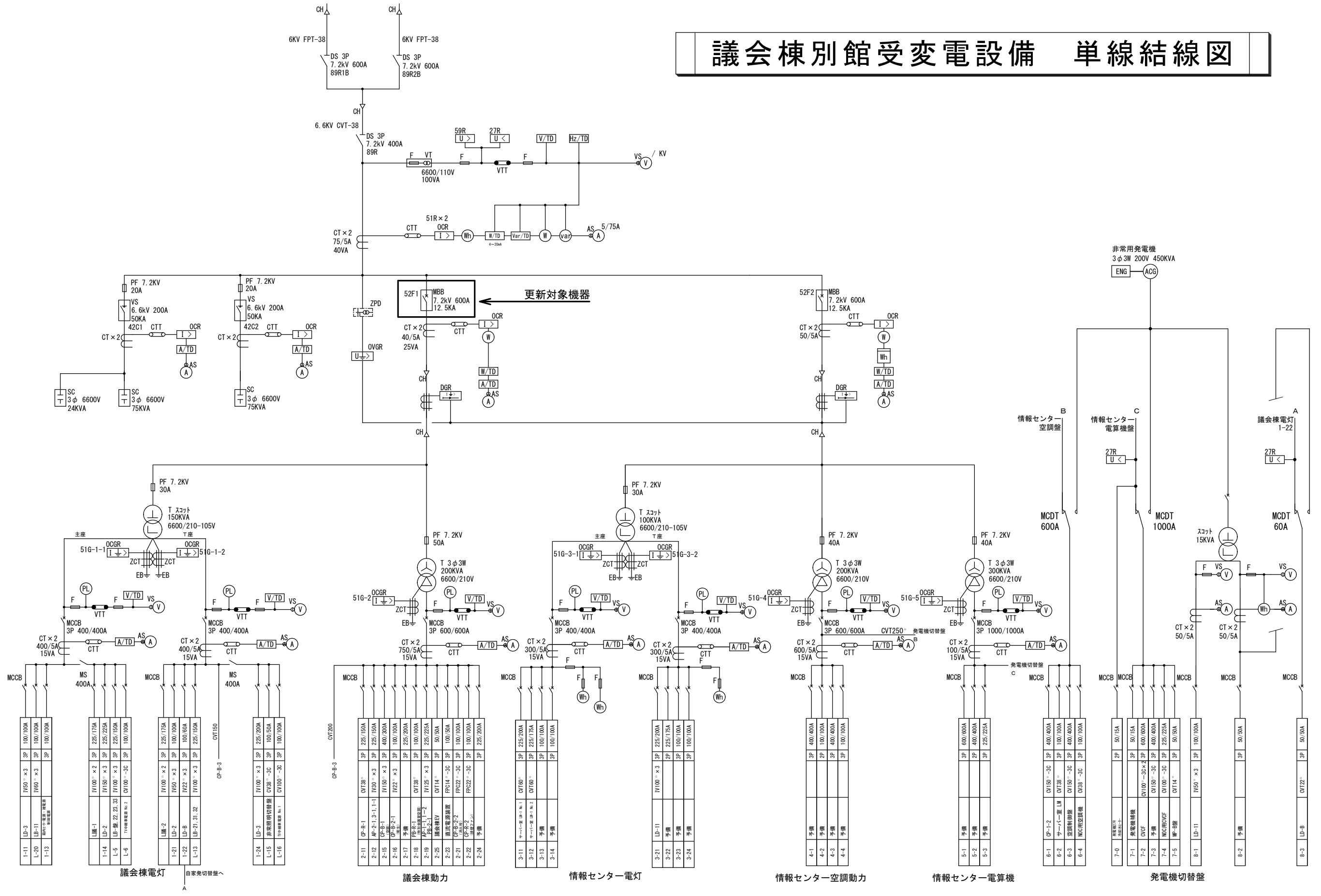
直流電源装置機器仕様 (既設)

方式	整流	三相全波 (混合ブリッジ)	
	冷却	自冷式	
交流入力	定格	連続	
	相数	3相	
	周波数	60Hz	
	周波数変動範囲	57~63Hz	
	定格電圧	200V	
	電圧変動範囲	180~200V	
	切替タップ電圧	180/190/200/210/220V	
直流出力 (自動)	力率	80%以上	
	浮動充電電圧	120.5V	
	浮動電圧調整範囲	113~126V	
	浮動電圧設定精度	±2%以内	
	定格電流	20(0~20)A	
	最大電流	24A以内	
	垂下電圧	蓄電池公称電圧以下	
	(手動)	効率	70%以上
		定格電圧	150V
		電圧調整範囲	80~150V
定格電流		20(4~20)A	
負荷電圧補償装置	入力電圧	110~131V	
	出力電圧	90~110V	
	出力電流	0.5~5A	
蓄電池 (更新)	方式	MSE形	
	公称電圧	2V/個	
	容量	150Ah/10h	
	数量	54個	

※蓄電池更新に伴い、仮設蓄電池を設置すること。

業務名称	議会棟別館電気室高圧遮断器ほか更新業務	SCALE	DATA	鳥取県総務部総務課	年度	図面NO.
図名	議会棟別館地階平面図	1/100	R6.6		R6	2

議会棟別館受変電設備 単線結線図



議会棟別館地階平面図 S=1/100

業務名称	議会棟別館電気室高圧遮断器ほか更新業務	SCALE	DATA	年度	図面NO.
図名	議会棟別館受変電設備単線結線図	-	R6.6	R6	3
鳥取県総務部総務課					