

12 真和志高等学校 (沖縄県)

本大会出場
7回目

演技タイトル
よみがえ 魂
甦る マブイ (ダンス・演劇)

沖縄といえば首里城。沢山の観光客で賑わっていたはずが一夜にして消失し、言葉にできない喪失感に襲われた。しかし、私達祖先は何度も立ち上がり逞しく生きる証を首里城で見せてくれた。今、コロナウイルスで当たり前の日常を制限され、更には災害等で人々の当たり前の生活が奪われた。何をしたいのか、何が私達にできるのか答えはすぐには分からない。けれども、祖先の魂が息づくそれぞれの地で前を向き、当たり前の日常を取り戻す日を世界の人々と繋がりたい誰かのためにきっと何かができるはず。私達なりに、その思いを表現してみた。



メンバー

| | | | | | |
|-----------------------|-------------------------|-------------------------|-----------------------|-----------------------------------|----------------------|
| またよし たかよ 又吉 貴代(3年) | たまなは ちはる 玉那覇 千晴(3年) | うえざと あやこ 上里 文子(3年) | ごや りゅうか 呉屋 琉華(3年) | しんざと こまき 新里 駒希(3年) | ひが まさたか 比嘉 将貴(3年) |
| いは なつか 伊波 夏花(2年) | きんじょう さやか 金城 沙也花(2年) | ささき みゆう 佐々木 美柚(2年) | ひらかわ かれん 平川 夏蓮(2年) | おくひら たいき 奥平 泰己(2年) | うえち はな 上地 花(2年) |
| とうま ゆら 當間 悠来(2年) | ひが りゅうか 比嘉 琉華(2年) | みやぎ りんたろう 宮城 凜太郎(1年) | しんざと さくら 新里 桜(1年) | やましる いぶき やましる いぶき 山城 夢生(2年) | |

13 奈良県立ろう学校 (奈良県)

本大会出場
7回目

演技タイトル
『I・K・I・RUーいのちをつなぐ希望のループー
『銀河鉄道の夜』から』(演劇)

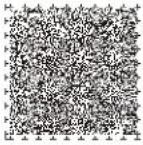
私たちは、笑顔と元気いっぱい演劇部です。手話パフォーマンス甲子園は、私たち演劇部にとって希望の大会です。コロナ禍での不安や心配が尽きない中、今年も開催が決まり、予選を突破できたことはとてもうれしいです。新たな挑戦の始まりです。鳥取に集うことはできないけれど「離れていても心は1つ」。大いに大会を盛り上げていきましょう。私たちは演劇で培ってきた団結力と表現力を活かし、パワー全開、本気度MAXで去年のリベンジを果たします。幻想的で、世界人類の幸福への願いを含め、感動していただけるよう精一杯頑張ります。



メンバー

| | | | |
|---------------------|-----------------------|----------------------|---------------------|
| あたらしななみ 新 七海(1年) | なかいし けんと 中石 健斗(2年) | ひらき あいり 平木 愛梨(2年) | ほそだ ゆき 細田 由妃(2年) |
|---------------------|-----------------------|----------------------|---------------------|





しゅつ じょう しょう かい 出場チームの紹介

14 よな ご ひがし こう とう がっ こう 米子東高等学校(鳥取県)

本大会出場
3回目

演技タイトル
YELL
(歌唱・ダンス・演劇)

砂の国からこんにちは!鳥取県立米子東高等学校ダンス部です。私たちの経験を再現した劇と、新型コロナウイルスの影響で中止になってしまった第92回選抜高等学校野球大会のテーマソングである、SHE'SさんのHigherに合わせてオリジナルの手話ダンスを披露します。全員が手話の経験が無く、つまづくこともありましたが持ち前の明るさと団結力で乗り越えました。全ての方々にエールを送ることができるよう精一杯パフォーマンスをします。13人の豊かな表情と息のあった手話ダンスにご注目ください。



メンバー

| | | | | | |
|-----------------------|-------------------------|----------------------|----------------------|----------------------|-----------------------|
| ながみ わかこ 永見 和華子(1年) | たなべ そな 田邊 奏菜(1年) | つぼの ひなつ 坪野 陽夏(1年) | あらい のぞみ 新井 望美(1年) | おざき ななせ 小篠 七星(1年) | やすだ ゆみの 安田 夕弥乃(1年) |
| すみ ゆりか 角 優里花(1年) | はせがわ みらん 長谷川 未藍(1年) | にった たまほ 新田 珠歩(1年) | かどわき ねね 門脇 寧音(1年) | かじの 梶野 みはる(1年) | せやま かずは 世山 和葉(1年) |
| きたむら さや 北村 沙也(1年) | くぼた じゅんへい 久保田 純平(2年) | ふじい 藤井 みどり(2年) | いだ りり 井田 梨里(2年) | | |

15 さい び こう とう がっ こう まつ やま ろう がっ こう 済美高等学校・松山聾学校(愛媛県)

本大会出場
3回目
2回目

演技タイトル
パンデミック ~緊急事態宣言から生まれた New Life~
(歌唱・演劇・漫才)

済美高校有志、松山聾学校全生徒による合同チームです。今年のメンバーは、手話経験も障がいも様々です。互いに助け合いながら、笑顔で合言葉に交流を重ねてきました。新型コロナウイルス感染拡大の影響で、合同練習の時間は限られましたが、私たちの絆はより強固なものとなりました。逆境から生まれる新生活様式。災い転じて福となす。コロナ禍の今だからこそ、私たちにできること……それは、前を向き、共に手を取り合い、笑顔で突き進むこと。私たちが切り開く未来に幸せが広がりますように。

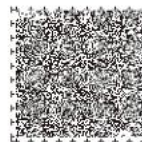


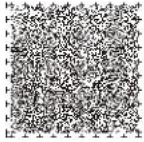
メンバー

| | | | | | |
|---------------------|------------------------|-----------------------|----------------------|-----------------------|------------------------|
| ふたがみ ゆう 二神 優(2年) | あさい まなか 浅井 愛翔(2年) | たかはし まい 高橋 真衣(2年) | ふじわら かな 藤原 香奈(2年) | ひの りおな 日野 利桜名(2年) | みやうち もえか 宮内 萌香(2年) |
| いけだ りな 池田 理奈(3年) | しらかた しょうた 白方 翔太(3年) | よこみち いずみ 横道 泉美(2年) | おおり きよと 大利 心澄(1年) | なかがわ ほのか 中川 洸伽(1年) | むらかみ まさゆき 村上 正恭(1年) |



か こ たい かい 過去の大会





たい かい こう しき おう えん
大会公式応援ソング

第7回全国高校生手話パフォーマンス甲子園公式応援ソング

はんどさいん じぶん はな
HANDSIGN「自分だけの花」

作詞：TATSU、SHINGO 作曲：SHINGO



誰にだって辛い時はあるけど 消えてしまいそうにだってなるけど
 涙の数だけ強くなろう 強くなろう

360度一步も動けない その場で膝をつきそうになる
 下向けば涙上向けば雨が降る このまま倒れて雑草にダイブしようかな

心の天気予報 常に曇りマークだったらいいな
 でも晴れになって雨が降って 花は咲くんだ

wow今は前向いて行こうよ とりあえず明日は頑張ろう
 頑張ろう!いい日になるかも wow 今は前向いて行こうよ
 きっと自分だけの花をいつか咲かせよう

あいつは何色?比べすぎて 自分の色さえ分からない
 本音と建前 造花みたいな世間に 心と体がこのまま枯れてしまいそうだ

ポキッと折れそうな 今の心にカキツバタを咲かそう
 「必ず幸せはやって来る」 花言葉添えて

wow今は前向いて行こうよ とりあえず明日は頑張ろう
 頑張ろう!いい日になるかも wow 今は前向いて行こうよ
 きっと自分だけの花をいつか咲かせよう

いつの日かその花を たくさん咲かせて花束にしよう
 そして大切なあなたに贈るんだ

誰にだって辛い時はあるけど 消えてしまいそうにだってなるけど
 涙の数だけ強くなろう 強くなろう

wow今は前向いて行こうよ
 とりあえず明日は頑張ろう 頑張ろう!いい日になるかも
 wow 今は前向いて行こうよ きっと自分だけの花をいつか咲かせよう

wow今は前向いて行こうよ
 とりあえず明日は頑張ろう 頑張ろう!いい日になるかも
 wow 今は前向いて行こうよ きっと自分だけの花を

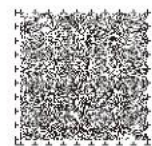
<https://www.youtube.com/watch?v=VYYS8pS8EoE> ▶



よ せん さん か いち らん
予選参加チーム一覧 (19都府県の34チーム/35校)

| ブロック名 | 学校名 |
|------------|---|
| 北海道・東北ブロック | ●青森山田高等学校(青森県) |
| 関東ブロック | ●クラーク記念国際高等学校東京キャンパス(東京都) ●豊南高等学校(東京都) ●大泉桜高等学校(東京都) ●二俣川看護福祉高等学校(神奈川県) |
| 中部ブロック | ●田鶴浜高等学校(石川県) ●岡崎東高等学校(愛知県) ●杏和高等学校(愛知県) ●身延山高等学校(山梨県) ●桜花学園高等学校(愛知県) ●安城生活福祉高等専修学校(愛知県) ●古知野高等学校(愛知県) |
| 近畿ブロック | ●久居高等学校(三重県) ●京都八幡高等学校(京都府) ●聖心学園中等教育学校(奈良県) ●クラーク記念国際高等学校大阪梅田キャンパス(大阪府) ●鳴尾高等学校(兵庫県) ●大正白稜高等学校(大阪府) ●奈良県立ろう学校(奈良県) |
| 中国・四国ブロック | ●湯梨浜学園高等学校(鳥取県) ●岩美高等学校(鳥取県) ●高松南高等学校(香川県) ●鳥取城北高等学校(鳥取県) ●米子東高等学校(鳥取県) ●済美高等学校・松山聾学校(愛媛県) ●琴の浦高等特別支援学校(鳥取県) ●岡山県美作高等学校(岡山県) ●境港総合技術高等学校(鳥取県) ●明誠学院高等学校(岡山県) |
| 九州・沖縄ブロック | ●大和青藍高等学校(福岡県) ●大分東明高等学校(大分県) ●三井高等学校(福岡県) ●真和志高等学校(沖縄県) ●熊本聾学校(熊本県) |





特別番組のお知らせ

日本海テレビにて放送!

共に越えよう! **手話で紡ぐ**
未来へのメッセージ **第7回 全国高校生**
手話パフォーマンス甲子園
 第7回 全国高校生
 手話パフォーマンス甲子園の記録

11月15日(日) 16:30~

番組レポーター



たつ ほんどさいん
TATSU(HANDSIGN)さん



なかお まあり
中尾 真亜理さん
日本海テレビアナウンサー

大会の感動を再び!

第7回全国高校生手話パフォーマンス甲子園の模様をたっぷりお届けする特別番組。出場15チームの白熱のパフォーマンスをはじめ、鳥取県内の出場チーム(鳥取城北高等学校・米子東高等学校)等については、大会出場に向けた事前の練習や意気込みもご覧いただけます。手話言語で表現する高校生たちの熱き戦いの模様をお楽しみください!

応援サポーター



なかしま りょうこ
中島 諒子さん
鳥取西高等学校 2年



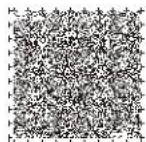
ぐんの あいか
郡野 愛加さん
鳥取中央育英高等学校 3年



はしば さらさ
羽柴 更紗さん
米子北斗中学校・高等学校 2年

地元高校生が「応援サポーター」として、広報活動など大会をレポートしています。
 YouTube手話パフォーマンス甲子園☆動画チャンネル「出場チーム決定編」にも出演! >>>





ぎょう さん き ぎょう だん たい さま
ご協賛企業・団体様

第7回全国高校生手話パフォーマンス甲子園へのご協賛ありがとうございます。

私たちも全国高校生手話パフォーマンス甲子園を応援しています!

かぐら こまち 神楽 小町 ほかせ 帆風 あおい ふじさか 藤栄 しおん イラスト 深崎 暮人

AKASHI School Uniform Company 株式会社 明石スクールユニフォームカンパニー ホームページへアクセス

岡山県倉敷市児島田の口1丁目3-4 4 tel (086) 477-7702 (代) www.akashi-suc.jp

夢をつかみたい人に
つかんでほしい。

覚えておいてください。
夢に向かってがんばるあなたは、
がんばった分だけリスクを抱えています。
必要なは、体力+メンチナンス。
＜ボディメンテ＞は、
大腸菌自体の乳酸菌B240の力で
あなたを悪菌リスクから守ります。
大切な本音を隠しませんか。
メンチナンスを諦めませんか。

**飲んでカラダを
バリアする。**

ボディメンテ

大腸菌自体の乳酸菌 B240
+ オリゴ糖 40g
+ 乳酸菌 40億個
※胃酸過多や胃酸不足、大腸運動が
低下している方に効果的。

©Chikita 大塚製薬 右衛門博嗣国家 TEL:0120-550708 04ディメンタ公式サイト: <https://www.otsuka.co.jp/odm/>

いまだけ
ここだけ
あなたにだけ!

すなば 珈琲
SUNABA COFFEE

鳥取銀行は、第7回全国高校生手話パフォーマンス甲子園に協賛しています。

あなたのスマホが通帳に
とりぎん アプリ

「残高照会」や「入金明細照会」が
スマートフォンアプリでカンタン!
AppleStore/GooglePlay
から「鳥取銀行」で検索!
無料でご利用いただけます。

青い鳥の銀行です。
鳥取銀行

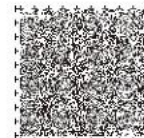
TOTTORI BANK

食でつなぐ
まち・ひと・こころ

マルイは、地域の、豊かで楽しい食卓の実現を目指しています

鳥取・米子・津山・岡山・出雲に25店舗

MARUI 株式会社サンインマルイ
〒680-0942 鳥取市湖山町東一丁目122-1
TEL.0857-31-3770
<http://www.maruilife.co.jp/>



ご当地 WAON は、全国どこでもご利用いただいても、ご利用金額の0.1%をイオンが負担し、各地域の取り組みに役立てていただくWAONカードです。

鳥取県のご当地WAON 山陰海岸ジオパーク **鳥取砂丘WAON** 発 hands 手数料 300円(税込)

全国どこでもご利用いただいても、ご利用金額の一部が「鳥取砂丘」の保全活動等に活用され、鳥取砂丘の自然・文化を未来に伝える活動を応援します。

鳥取県の店舗 WAONは、お支払い200円(税込)ごとに1WAONポイント(1円相当)たまる。便利でおトクな電子マネーです。鳥取県のイオン各店でお買い求めいただけます。

イオン鳥取北店 イオン鳥取店 イオン日吉津店 イオン米子駅前店 イオン津ノ井店 **AEON**

毎月11日のイオン・デー 毎月の賞色いレシートは、地域のボランティアの応援に。イオン **幸せの黄色いレシート** since 2001

じよんの買物でだれかを幸せにするしくみ。

ICT で地域をサポート

TIC

<https://www.tori-info.co.jp>

株式会社 **鳥取県情報センター**
本社/鳥取市寺町 50 番地 NTT 寺町ビル

だいせん

おいしい よかった ありがとう

<https://www.daisendor.co.jp>

地域の夢、お客様の夢をかなえる
創造的なベストバンクを目指して

その夢、かなうサナ

山陰合同銀行

「仁」それは
親愛をもって、接するところ。
生涯を通じて
あなたと寄り添うこと。

社会医療法人仁厚会 社会福祉法人敬仁会
鳥取県倉吉市山根43 鳥取県倉吉市山根55

URL <https://www.med-wel.jp/>

ANA Care promise

空にも、新しい日常を。

ANA

ペコちゃんの不二家グループで業務代行サービスを提供している企業です。

受注業務 データ入力

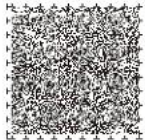
業務改善なら私たちに
お任せください。

コールセンター

不二家システムセンター

鳥取事業所 〒680-0822 鳥取県鳥取市今町2-112 7クティ-日/丸総本社ビル6階
お問い合わせ先 Tel:0857-30-4950 © FUJIYA CO., LTD.

- リバードコーポレーション株式会社
- 株式会社丸合
- 大山乳業農業協同組合
- NOK株式会社
- 今井書店グループ
- パープルタウン株式会社
- 株式会社鶴見製作所



これまでにかいさい 全国高校生手話パフォーマンス甲子園 ぜんこくこうこうせいしゅわ こうしえん

これまでに本大会では、たくさんの高校生手話パーフォーマーが熱い演技を披露してきました。その一部をご紹介します。

第1回全国高校生手話パフォーマンス甲子園

- 開催日程:平成26年11月23日(日・祝)
- 開催会場:鳥取県立生涯学習センター県民ふれあい会館(鳥取県鳥取市)

| | |
|-----------|---------------------------------|
| 優勝 | 田鶴浜高等学校(石川県) |
| 準優勝 | 鳥取聾学校(鳥取県) |
| 第3位 | 三重高等学校・相可高等学校・ 松阪工業高等学校(三重県) |
| 審査員特別賞 | 奈良県立ろう学校(奈良県) |
| 全日本ろうあ連盟賞 | 田鶴浜高等学校(石川県) |



第2回全国高校生手話パフォーマンス甲子園

- 開催日程:平成27年9月22日(火・国民の休日)
- 開催会場:米子市公会堂(鳥取県米子市)

| | |
|-----------|-----------------------------|
| 優勝 | 奈良県立ろう学校(奈良県) |
| 準優勝 | 三重高等学校・相可高等学校・松阪工業高等学校(三重県) |
| 第3位 | クラーク記念国際高等学校 東京キャンパス(東京都) |
| 審査員特別賞 | 田鶴浜高等学校(石川県) |
| 全日本ろうあ連盟賞 | 奈良県立ろう学校(奈良県) |
| 日本財団賞 | 奈良県立ろう学校(奈良県) / 鳥取聾学校(鳥取県) |

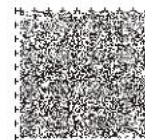


第3回全国高校生手話パフォーマンス甲子園

- 開催日程:平成28年9月25日(日)
- 開催会場:倉吉未来中心(鳥取県倉吉市)

| | |
|-----------|---------------|
| 優勝 | 熊本聾学校(熊本県) |
| 準優勝 | 真和志高等学校(沖縄県) |
| 第3位 | 奈良県立ろう学校(奈良県) |
| 審査員特別賞 | 三井高等学校(福岡県) |
| 全日本ろうあ連盟賞 | 熊本聾学校(熊本県) |
| 日本財団賞 | 熊本聾学校(熊本県) |





しゅわ ころし えん どうが 手話パフォーマンス甲子園☆動画チャンネル

チャンネル登録
お願いします

第6回までの高校生手話パフォーマーの
熱い演技が見られます。



第4回全国高校生手話パフォーマンス甲子園

- 開催日程：平成29年10月1日(日)
- 開催会場：とりぎん文化会館(鳥取県鳥取市)

| | |
|-----------------|---------------------|
| 優勝 | 奈良県立ろう学校(奈良県) |
| 準優勝 | 杏和高等学校(愛知県) |
| 第3位 | 大泉桜高等学校・立川ろう学校(東京都) |
| 審査員特別賞 | 真和志高等学校(沖縄県) |
| 全日本ろうあ連盟賞 | 熊本聾学校(熊本県) |
| 日本財団賞 | 鳥取城北高等学校(鳥取県) |
| 鳥取県聴覚 障害者協会賞 | 田鶴浜高等学校(石川県) |



第5回全国高校生手話パフォーマンス甲子園

- 開催日程：平成30年10月7日(日)
- 開催会場：米子コンベンションセンター(鳥取県米子市)

| | |
|-----------------|-----------------------------|
| 優勝 | 真和志高等学校(沖縄県) |
| 準優勝 | 黒石原支援学校(熊本県) |
| 第3位 | 熊本聾学校(熊本県) |
| 審査員特別賞 | 中央ろう学校(東京都) |
| 全日本ろうあ連盟賞 | 立川ろう学校・富士森高等学校(東京都) |
| 日本財団賞 | 杏和高等学校(愛知県) |
| 鳥取県聴覚 障害者協会賞 | ノートルダム清心高等学校・広島南特別支援学校(広島県) |



第6回全国高校生手話パフォーマンス甲子園

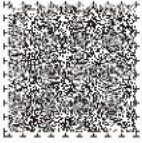
- 開催日程：令和元年9月29日(日)
- 開催会場：とりぎん文化会館(鳥取県鳥取市)

| | |
|-----------------|-----------------------|
| 優勝 | 真和志高等学校(沖縄県) |
| 準優勝 | 奈良県立ろう学校(奈良県) |
| 第3位 | 埼玉県立特別支援学校坂戸ろう学園(埼玉県) |
| 審査員特別賞 | 田鶴浜高等学校(石川県) |
| 全日本ろうあ連盟賞 | 聖心学園中等教育学校(奈良県) |
| 日本財団賞 | 米子東高等学校(鳥取県) |
| 鳥取県聴覚 障害者協会賞 | 熊本聾学校(熊本県) |



第5回、第6回と続けての優勝です。
それでは、早瀬さん、河口さんインタビューをお願いします。
河口ノ今の気持ちを誰かに伝えたいですか。

▼目の不自由な方の
ための音声コード



だい 第7回 ぜん こく こう こう せい
しゅ わ 全国高校生
手話パフォーマンス甲子園 こう し えん

- 主催／手話パフォーマンス甲子園実行委員会
- 共催／鳥取県、公益社団法人 鳥取県聴覚障害者協会 ●特別協力／一般財団法人 全日本ろうあ連盟
- 後援／内閣府、厚生労働省、文部科学省、倉吉市、手話を広める知事の会、全国手話言語市区長会、一般社団法人全国手話通訳問題研究会、一般社団法人日本手話通訳士協会、全国聾学校長会、公益社団法人全国高等学校文化連盟、社会福祉法人朝日新聞厚生文化事業団、社会福祉法人 NHK 厚生文化事業団、社会福祉法人全国社会福祉協議会、全国難聴児を持つ親の会、一般社団法人日本演劇教育連盟、日本障害フォーラム、日本赤十字社鳥取県支部、鳥取県青少年赤十字指導者協議会、朝日新聞社、毎日新聞鳥取支局、読売新聞鳥取支局、産経新聞社、日本経済新聞社鳥取支局、新日本海新聞社、山陰中央新報社、中国新聞鳥取支局、共同通信社鳥取支局、時事通信社鳥取支局、NHK 鳥取放送局、BSS 山陰放送、日本海テレビ、TSKさんいん中央テレビ、テレビ朝日鳥取支局、鳥取県ケーブルテレビ協議会、エフエム山陰、FM 鳥取、DARAZ FM

●協賛／

 **AKASHI S.U.C.**

大塚製薬



TOTTORI BANK



鳥取銀行



AEON

TIC 株式会社鳥取県情報センター



山陰合同銀行

仁厚会・敬仁会グループ

ANA

株式会社 不二家システムセンター

●特別協賛／

Supported by

THE NIPPON
FOUNDATION