

## 第2章 患者の状況

# 1 年度別患者数等の状況

区 分		中央病院					
		27年度	28年度	29年度	30年度	R1年度	
入 院	一 般	病 床 数 (床)	417	417	417	417/504	504
		1 日 平 均 患 者 数 (人)	382.7	381.4	376.9	378.5	404.4
		病 床 利 用 率 (%)	91.8	91.5	90.4	85.6	80.2
		入 院 延 患 者 数 (人)	140,065	139,221	137,560	138,160	148,005
		新 入 院 患 者 数 (人)	9,720	9,790	9,586	9,830	10,891
		退 院 患 者 数 (人)	9,718	9,790	9,590	9,836	10,875
		平 均 在 院 日 数 (日)	13.4	13.2	13.3	13.1	12.6
	結 核	病 床 数 (床)	10	10	10	10	10
		1 日 平 均 患 者 数 (人)	1.4	0.5	2.0	1.0	0.7
		病 床 利 用 率 (%)	14.3	5.2	19.9	10.5	7.2
		入 院 延 患 者 数 (人)	523	189	727	383	264
		新 入 院 患 者 数 (人)	6	2	6	4	6
		退 院 患 者 数 (人)	6	2	3	2	2
		平 均 在 院 日 数 (日)	86.2	93.5	160.9	127.0	65.5
	感 染 症	病 床 数 (床)	4	4	4	4	4
		1 日 平 均 患 者 数 (人)	0	0	0	0	0
		病 床 利 用 率 (%)	0	0	0	0	0
		入 院 延 患 者 数 (人)	0	0	0	0	0
		新 入 院 患 者 数 (人)	0	0	0	0	0
		退 院 患 者 数 (人)	0	0	0	0	0
		平 均 在 院 日 数 (日)	0	0	0	0	0
計	病 床 数 (床)	431	431	431	431/518	518	
	1 日 平 均 患 者 数 (人)	384.1	381.9	378.9	379.6	405.1	
	病 床 利 用 率 (%)	89.1	88.6	87.9	83.2	78.2	
	入 院 延 患 者 数 (人)	140,588	139,410	138,287	138,543	148,269	
	新 入 院 患 者 数 (人)	9,726	9,792	9,592	9,834	10,897	
	退 院 患 者 数 (人)	9,724	9,792	9,593	9,838	10,877	
	診 療 日 数 (日)	366	365	365	365	366	
	平 均 在 院 日 数 (日)	13.5	13.2	13.4	13.1	12.6	
外 来	延 患 者 数 (人)	187,140	172,128	172,923	174,144	180,708	
	1 日 平 均 患 者 数 (人)	770.1	708.3	708.7	719.6	749.8	
	診 療 日 数 (日)	243	243	244	242	241	
	新 規 外 来 患 者 数 (人)	15,163	13,971	14,496	13,903	15,275	
	平 均 通 院 回 数 (回)	12.3	12.3	11.9	12.5	11.8	
	紹 介 率 (%)	84.6	92.6	91.5	97.4	95.6	
外 来 入 院 患 者 比 率 (%)	200.5	185.5	187.1	189.6	185.1		

- (注) 1 平均在院日数は入院基本料等の施設基準に係る平均在院日数を記載  
 2 平均通院回数＝(外来)延患者数／新規外来患者数  
 3 平成4年8月から週休2日制導入  
 4 外来入院患者比率＝外来1日平均患者数／入院(計)1日平均患者数×100  
 5 平成30年12月16日から、中央病院一般病棟病床数504床、病床数計518床となった。  
 6 平成30年12月は、中央病院新築移転準備のため外来を2日休診した。  
 7 令和元年度は、4月27日～5月6日までの10連休中、5月2日を通常開院した。  
 5月2日は、診療報酬上は休日加算を算定しているが、外来診療日に含める。

区 分		厚生病院					
		27年度	28年度	29年度	30年度	R1年度	
入 院	一 般	病 床 数 (床)	300	300	300	300	300
		1 日 平 均 患 者 数 (人)	251.9	252.8	250.2	244.7	244.3
		病 床 利 用 率 (%)	84.0	84.3	83.4	81.6	81.4
		入 院 延 患 者 数 (人)	92,213	92,279	91,334	89,300	89,432
		新 入 院 患 者 数 (人)	6,163	5,794	5,991	6,000	6,583
		退 院 患 者 数 (人)	6,144	5,817	6,019	6,014	6,576
		平 均 在 院 日 数 (日)	14.8	15.6	15.0	14.4	12.9
	結 核	病 床 数 (床)	-	-	-	-	-
		1 日 平 均 患 者 数 (人)	-	-	-	-	-
		病 床 利 用 率 (%)	-	-	-	-	-
		入 院 延 患 者 数 (人)	-	-	-	-	-
		新 入 院 患 者 数 (人)	-	-	-	-	-
		退 院 患 者 数 (人)	-	-	-	-	-
	感 染 症	病 床 数 (床)	4	4	4	4	4
		1 日 平 均 患 者 数 (人)	0	0	0	0	0
		病 床 利 用 率 (%)	0	0	0	0	0
		入 院 延 患 者 数 (人)	0	0	0	0	0
		新 入 院 患 者 数 (人)	0	0	0	0	0
		退 院 患 者 数 (人)	0	0	0	0	0
		平 均 在 院 日 数 (日)	0	0	0	0	0
	計	病 床 数 (床)	304	304	304	304	304
1 日 平 均 患 者 数 (人)		251.9	252.8	250.2	244.7	244.3	
病 床 利 用 率 (%)		82.9	83.2	82.3	80.5	80.4	
入 院 延 患 者 数 (人)		92,213	92,279	91,334	89,300	89,432	
新 入 院 患 者 数 (人)		6,163	5,794	5,991	6,000	6,583	
退 院 患 者 数 (人)		6,144	5,817	6,019	6,014	6,576	
診 療 日 数 (日)		366	365	365	365	366	
平 均 在 院 日 数 (日)		14.8	15.6	15.0	14.4	12.9	
外 来	延 患 者 数 (人)	126,821	122,170	121,087	115,278	118,771	
	1 日 平 均 患 者 数 (人)	521.9	502.8	496.3	472.5	492.8	
	診 療 日 数 (日)	243	243	244	244	241	
	新 規 外 来 患 者 数 (人)	9,870	13,015	12,848	12,517	12,664	
	平 均 通 院 回 数 (回)	12.8	9.4	9.4	9.2	9.4	
	紹 介 率 (%)	-	-	-	-	-	
外 来 入 院 患 者 比 率 (%)		207.2	198.9	198.3	193.1	201.7	

- (注) 1 平均在院日数は入院基本料等の施設基準に係る平均在院日数を記載  
2 平均通院回数 = (外来) 延患者数 / 新規外来患者数  
3 平成4年8月から週休2日制導入  
4 外来入院患者比率 = 外来1日平均患者数 / 入院(計)1日平均患者数 × 100  
5 令和元年度は、4月27日～5月6日までの10連休中、5月2日を通常開院した。  
5月2日は、診療報酬上は休日加算を算定しているが、外来診療日に含める。  
(厚生病院においては、この算入の取扱いは年報に限る。)

区 分		計					
		27年度	28年度	29年度	30年度	R1年度	
入 院	一 般	病 床 数 (床)	717	717	717	717/804	804
		1 日 平 均 患 者 数 (人)	634.6	634.2	627.1	623.2	648.7
		病 床 利 用 率 (%)	88.5	88.5	87.5	84.0	80.7
		入 院 延 患 者 数 (人)	232,278	231,500	228,894	227,460	237,437
		新 入 院 患 者 数 (人)	15,883	15,584	15,577	15,830	17,474
		退 院 患 者 数 (人)	15,862	15,607	15,609	15,850	17,451
		平 均 在 院 日 数 (日)	13.6	13.8	13.7	13.4	12.6
	結 核	病 床 数 (床)	10	10	10	10	10
		1 日 平 均 患 者 数 (人)	1.4	0.5	2.0	1.0	0.7
		病 床 利 用 率 (%)	14.3	5.2	19.9	10.5	7.2
		入 院 延 患 者 数 (人)	523	189	727	383	264
		新 入 院 患 者 数 (人)	6	2	6	4	6
		退 院 患 者 数 (人)	6	2	3	2	2
		平 均 在 院 日 数 (日)	86.2	93.5	160.9	127.0	65.5
	感 染 症	病 床 数 (床)	8	8	8	8	8
		1 日 平 均 患 者 数 (人)	0	0	0	0	0
		病 床 利 用 率 (%)	0	0	0	0	0
		入 院 延 患 者 数 (人)	0	0	0	0	0
		新 入 院 患 者 数 (人)	0	0	0	0	0
		退 院 患 者 数 (人)	0	0	0	0	0
	計	病 床 数 (床)	735	735	735	735/822	822
1 日 平 均 患 者 数 (人)		636.1	634.8	629.1	624.2	649.5	
病 床 利 用 率 (%)		86.5	86.4	85.6	82.1	79.0	
入 院 延 患 者 数 (人)		232,801	231,689	229,621	227,843	237,701	
新 入 院 患 者 数 (人)		15,889	15,586	15,583	15,834	17,480	
退 院 患 者 数 (人)		15,868	15,609	15,612	15,852	17,453	
診 療 日 数 (日)		366	365	365	365	366	
平 均 在 院 日 数 (日)		13.7	13.9	13.7	13.4	12.6	
外 来	延 患 者 数 (人)	313,961	294,298	294,010	289,422	299,479	
	1 日 平 均 患 者 数 (人)	1,292.0	1,211.1	1,205.0	1,191.0	1,242.7	
	診 療 日 数 (日)	243	243	244	243	241	
	新 規 外 来 患 者 数 (人)	25,033	26,986	27,344	26,420	27,939	
	平 均 通 院 回 数 (回)	12.5	10.9	10.8	11.0	10.7	
外 来 入 院 患 者 比 率 (%)	203.1	190.8	191.5	190.8	191.3		

- (注) 1 平均在院日数は入院基本料等の施設基準に係る平均在院日数を記載  
2 平均通院回数＝(外来)延患者数／新規外来患者数  
3 平成4年8月から週休2日制導入  
4 外来入院患者比率＝外来1日平均患者数／入院(計)1日平均患者数×100  
5 令和元年度は、4月27日～5月6日までの10連休中、5月2日を通常開院した。  
5月2日は、診療報酬上は休日加算を算定しているが、外来診療日に含める。

## 2 年度別診療科別患者数

(1) 中央病院

【入院患者】

(単位：人)

年度	内科	神経内科	心臓内科	精神科	小児科	整形外科	形成外科	脳神経外科	呼吸器科 心臓血管科 小児科	皮膚科	泌尿器科	産人	婦科	眼科	耳鼻いんこう科	放射線科	麻酔科	救急科	歯科 口腔科	計	1日平均	診療日数	
16	40,677	9,152	7,539	-	7,536	11,462	20,833	1,548	6,964	9,926	241	725	2,753	9,324	2,376	4,673	2,787	9	72	1,898	140,495	384.9	365
17	42,694	9,778	7,778	-	7,667	10,197	19,344	1,235	5,311	9,418	230	366	3,053	7,860	2,380	4,865	2,549	0	914	1,310	136,779	374.7	365
18	41,597	8,072	7,895	-	9,472	12,322	18,100	1,231	4,761	11,472	115	147	2,391	10,099	2,638	4,771	2,910	6	1,126	980	140,105	383.8	365
19	44,944	8,084	8,217	-	9,972	12,538	18,936	647	5,000	8,654	51	102	1,567	9,825	2,633	4,756	2,167	0	1,380	1,020	140,493	383.9	366
20	42,729	9,206	8,053	-	10,014	11,565	17,138	831	6,704	8,147	68	95	1,598	9,054	2,083	3,532	1,900	0	1,238	805	134,760	369.2	365
21	47,585	9,032	7,512	-	11,305	12,010	13,712	806	5,937	7,732	169	263	2,935	9,956	1,429	3,784	2,085	0	1,163	643	138,028	378.2	365
22	46,590	7,607	8,346	-	12,106	10,871	13,539	760	4,917	7,247	119	98	2,846	9,686	1,366	2,820	1,610	0	799	481	131,828	361.2	365
23	48,070	8,793	8,203	-	11,537	10,140	15,132	657	4,958	6,974	108	133	2,923	9,997	954	2,856	1,888	0	826	438	134,587	367.7	366
24	49,393	8,664	11,853	-	10,354	10,058	14,841	688	4,887	7,484	101	181	1,070	10,354	1,074	3,275	1,309	0	967	626	137,179	375.8	365
25	53,265	8,121	11,224	-	9,279	9,506	14,891	907	4,065	7,381	122	135	3,785	11,565	1,318	2,712	1,099	0	791	859	141,025	386.4	365
26	48,937	9,739	10,552	-	9,165	10,155	15,603	554	3,332	7,100	254	362	4,474	11,321	1,290	2,645	732	0	742	1,125	138,082	378.3	365
27	49,108	7,777	10,532	-	9,319	10,267	16,718	1,275	3,990	7,581	237	625	4,425	12,000	1,577	2,083	555	0	1,065	1,454	140,588	384.1	366
28	53,193	7,429	10,684	-	7,497	10,074	14,668	1,382	3,715	7,988	96	2,002	5,945	9,504	1,552	1,240	441	0	995	1,005	139,410	381.9	365
29	55,178	8,416	11,144	-	7,450	9,127	15,345	1,510	3,455	8,798	121	1,597	4,211	7,197	1,400	713	336	0	962	1,327	138,287	378.9	365
30	51,851	9,124	10,571	-	9,063	9,692	16,699	1,748	3,665	8,963	99	1,282	4,447	6,209	1,537	652	316	0	1,219	1,406	138,543	379.6	365
R1	56,330	9,359	10,894	-	9,694	10,505	15,561	1,878	3,805	9,881	140	1,778	4,569	9,620	1,214	758	249	0	1,148	886	148,269	405.1	366

(注) 平成21年度から循環器科を心臓内科に変更。

【外来患者】

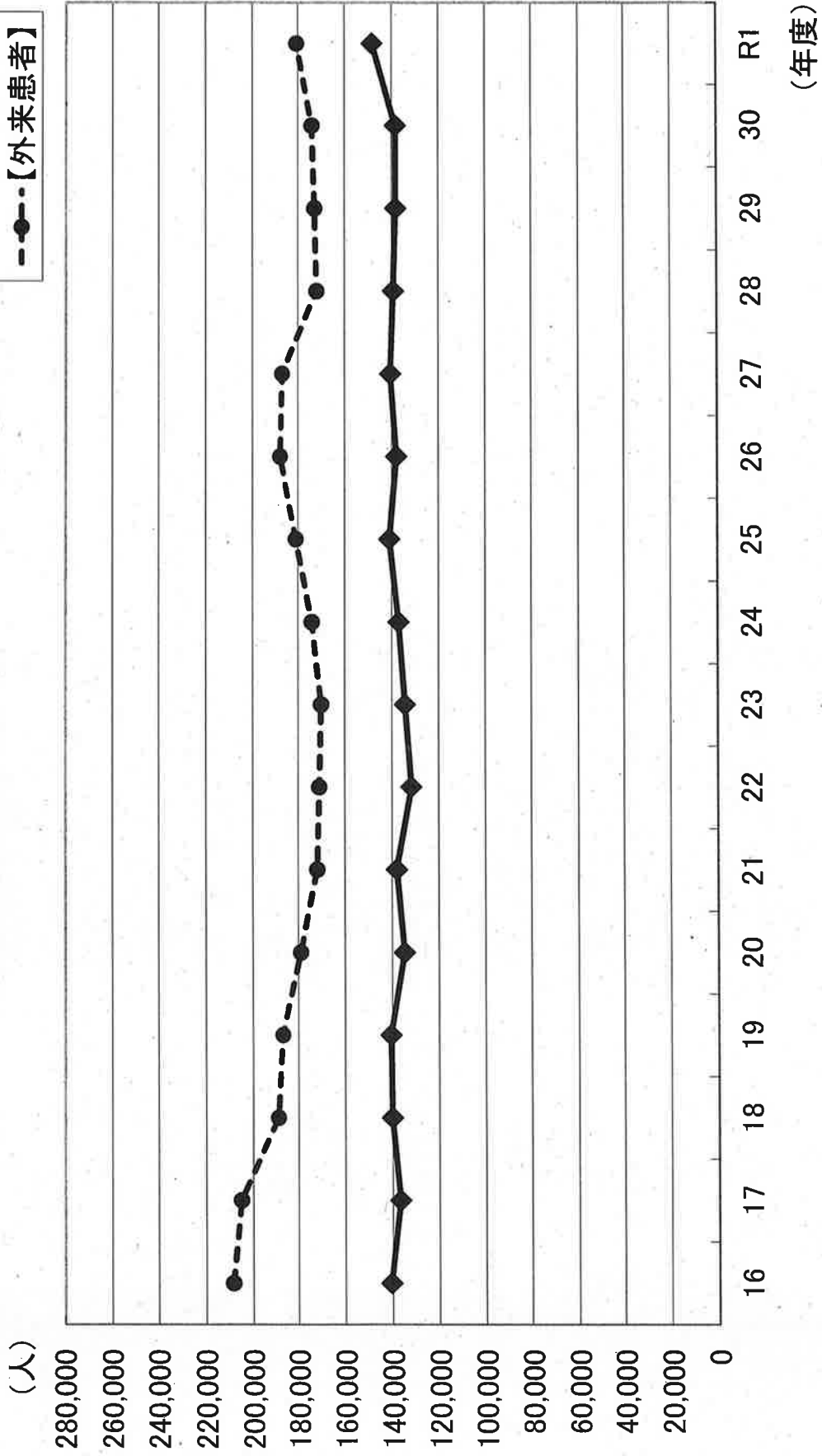
(単位：人)

年度	内科	神経内科	心臓内科	精神科	小児科	整形外科	形成外科	脳神経外科	呼吸器科 心臓血管科 小児科	皮膚科	泌尿器科	産人	婦科	眼科	耳鼻いんこう科	放射線科	麻酔科	救急科	歯科 口腔科	計	1日平均	診療日数
16	41,468	9,692	14,801	12,296	18,974	5,843	26,451	2,323	2,299	8,427	438	9,617	8,999	11,623	11,623	3,758	108	25	7,931	208,477	857.9	243
17	41,583	9,175	14,307	12,680	17,947	5,645	27,076	2,368	2,072	8,413	319	8,834	8,708	12,077	10,247	3,973	99	239	7,611	205,146	840.8	244
18	38,092	8,191	13,244	11,821	15,788	5,224	26,371	2,189	1,623	8,313	248	8,011	8,295	12,081	6,587	4,195	62	316	7,737	189,047	771.6	245
19	39,962	8,311	13,487	11,645	13,728	5,175	24,901	1,859	1,657	8,233	310	8,202	6,724	13,221	6,670	3,961	54	464	7,294	186,912	762.9	245
20	38,744	7,493	13,192	10,881	14,829	5,193	23,531	2,036	1,859	7,485	395	7,719	6,273	13,565	5,712	3,348	40	321	6,263	179,013	736.7	243
21	39,889	6,937	12,990	10,537	14,696	4,799	21,000	1,731	1,876	7,214	340	6,775	6,766	12,864	5,669	3,346	43	262	5,537	171,995	710.7	242
22	40,327	6,844	13,394	10,450	13,557	5,048	22,619	1,555	1,831	6,610	332	6,651	7,375	13,702	6,043	3,211	22	261	5,332	171,053	703.9	243
23	40,482	6,519	12,844	10,762	14,307	5,179	23,149	1,691	1,821	6,580	255	6,166	7,238	12,864	6,356	3,059	17	216	4,880	170,237	697.7	244
24	41,881	6,964	13,837	10,355	14,654	5,382	24,020	1,705	1,775	7,653	282	7,019	4,447	11,695	6,570	3,874	21	197	5,076	174,188	711.0	245
25	42,483	7,987	14,784	10,104	13,056	5,109	24,076	1,642	1,992	8,791	321	6,826	5,830	13,060	7,137	6,596	20	195	6,810	181,086	742.2	244
26	44,965	8,202	14,990	9,383	12,787	6,030	25,316	1,601	2,016	8,407	309	6,662	6,345	13,660	7,777	5,084	22	186	7,653	187,973	770.4	244
27	47,602	8,016	14,731	9,073	13,204	5,825	23,862	2,414	1,963	8,883	307	7,199	6,207	13,646	7,764	5,416	29	235	8,084	187,140	770.1	243
28	46,392	6,889	14,517	8,581	12,528	5,935	15,044	2,201	1,738	8,289	294	8,859	6,826	10,309	7,758	4,446	18	147	8,880	172,128	708.3	243
29	47,514	7,549	14,265	8,247	11,766	5,835	15,181	2,588	1,727	8,651	327	9,115	7,057	8,798	7,393	4,549	16	157	9,646	172,923	708.7	244
30	48,352	7,265	14,345	7,417	11,470	5,840	15,533	2,864	1,775	9,333	385	8,859	7,708	7,987	7,482	4,635	29	155	9,536	174,144	719.6	242
R1	52,972	7,841	14,690	840	11,616	6,052	15,801	3,141	1,933	10,367	391	9,643	8,683	10,747	6,872	4,665	27	168	10,408	180,708	749.8	241

(注) 平成21年度から循環器科を心臓内科に変更。

# 年度別延患者数(中央病院)

—◆—【入院患者】  
 -●-【外来患者】



(2) 厚生病院  
【入院患者】

(単位：人)

年度	内科	呼吸器内科	消化器内科	脳神経内科	循環器内科	精神科	小児科	外科	消化器外科	整形外科	脳神経外科	皮膚科	泌尿器科	産人科	眼科	耳鼻いんこう科	放射線科	麻酔科	計	1日平均	診療日数
16	29,916	-	-	5,433	5,495	-	6,464	20,691	-	8,854	-	-	-	11,552	125	1,721	328	-	90,579	248.2	365
17	28,379	-	-	6,328	6,009	-	5,788	18,587	-	9,786	3,050	-	-	10,588	149	1,853	164	-	90,681	248.4	365
18	28,020	-	-	4,962	5,440	-	4,941	18,798	-	9,929	3,417	-	1,514	10,242	153	1,085	81	-	88,582	242.7	365
19	25,665	-	-	2,672	4,751	-	4,979	17,715	-	9,207	2,965	-	1,671	11,809	77	1,265	101	-	82,877	226.4	366
20	25,948	-	-	2,656	4,752	-	4,176	20,827	-	8,684	2,230	-	2,100	11,455	130	1,268	58	-	84,284	230.9	365
21	22,354	7,738	-	4,520	4,575	-	4,325	14,944	6,048	7,666	4,197	-	2,775	9,804	174	705	9	-	89,834	246.1	365
22	10,797	8,893	13,745	2,964	4,217	-	4,539	12,452	7,394	10,280	4,859	-	2,138	9,421	0	864	0	-	92,563	253.6	365
23	9,349	9,528	16,327	4,455	4,961	-	4,650	12,662	8,970	9,935	4,214	-	2,394	9,711	0	698	0	-	97,854	267.4	366
24	9,063	9,981	14,035	2,324	4,621	-	4,633	13,474	9,277	11,400	4,350	-	528	9,416	0	785	0	-	93,887	257.2	365
25	9,796	12,136	13,758	3,575	3,763	-	4,004	11,558	11,344	10,206	4,494	-	0	8,887	0	760	0	-	94,281	258.3	365
26	10,941	10,658	12,964	3,246	3,650	-	4,042	10,528	9,988	7,970	4,032	-	0	7,582	0	794	0	-	86,395	236.7	365
27	12,621	10,031	13,033	3,493	3,636	-	4,056	10,021	12,652	9,355	5,205	-	0	7,614	4	492	0	-	92,213	251.9	366
28	14,360	10,915	11,597	3,477	3,716	-	3,516	9,276	11,693	8,998	6,206	-	0	7,563	0	392	50	-	92,279	252.8	365
29	13,289	8,227	12,284	4,477	3,611	-	3,302	9,223	12,212	8,311	6,606	-	0	9,207	0	516	69	-	91,334	250.2	365
30	15,713	6,801	12,285	5,152	3,005	-	3,157	8,132	11,723	9,594	5,707	-	0	7,651	0	343	37	-	89,300	244.7	365
R1	13,747	6,065	12,130	6,516	2,858	-	4,242	8,735	10,987	11,000	5,040	-	1,717	5,765	0	525	104	1	89,432	244.3	366

(注) 平成21年度から循環器科を循環器内科に変更。平成22年度から神経内科を脳神経内科に変更。平成22年度から内科から消化器内科を独立。  
令和元年度から麻酔科を追加。

【外来患者】

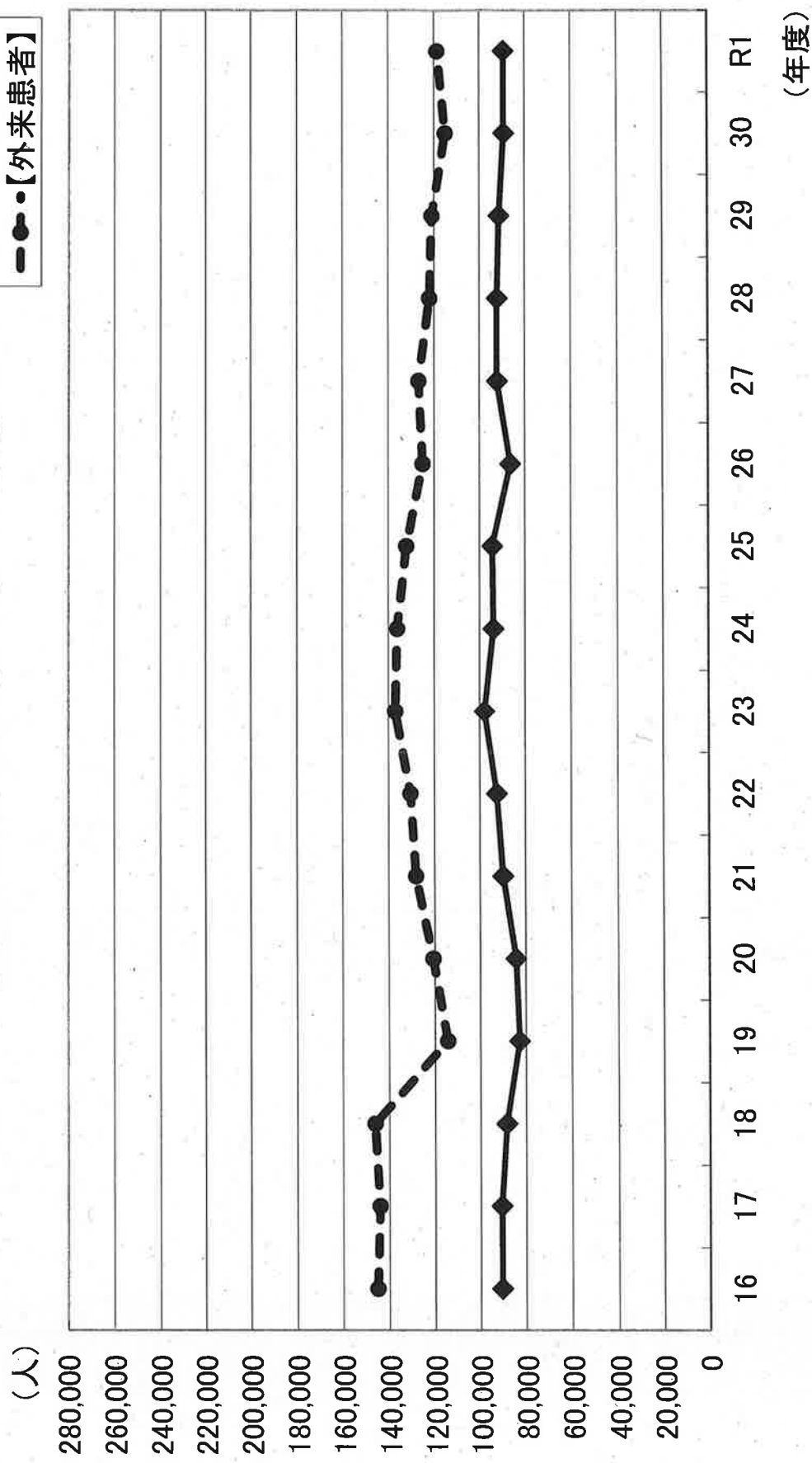
(単位：人)

年度	内科	呼吸器内科	消化器内科	脳神経内科	循環器内科	精神科	小児科	外科	消化器外科	整形外科	脳神経外科	皮膚科	泌尿器科	産人科	眼科	耳鼻いんこう科	放射線科	麻酔科	計	1日平均	診療日数
16	34,894	-	-	7,124	6,622	3,044	21,836	17,083	-	19,044	-	3,564	2,218	13,708	6,235	5,676	4,227	-	145,275	597.8	243
17	33,421	-	-	7,092	6,696	3,346	21,249	16,117	-	20,775	1,509	2,337	2,273	11,983	7,361	5,718	4,241	-	144,118	590.6	244
18	32,636	-	-	7,524	6,795	3,386	22,202	15,836	-	20,530	2,492	1,291	3,590	11,831	7,528	6,305	4,368	-	146,314	597.2	245
19	27,366	-	-	2,526	5,702	2,244	19,321	14,607	-	12,473	1,103	715	3,277	11,145	5,447	6,043	2,576	-	114,545	467.5	245
20	27,996	-	-	2,924	6,137	2,406	19,293	15,978	-	12,804	1,376	781	4,096	12,583	6,063	6,509	1,817	-	120,763	497.0	243
21	28,691	4,530	-	3,291	6,574	1,826	20,677	14,834	1,800	12,446	2,050	1,196	4,631	12,307	5,091	6,179	2,061	-	128,184	529.7	242
22	19,876	5,110	11,163	3,925	6,508	1,502	20,188	13,197	3,152	13,405	2,473	1,449	5,104	12,861	2,294	6,481	1,983	-	130,671	537.7	243
23	20,278	5,566	11,454	3,934	6,721	1,378	21,944	13,738	3,735	13,998	2,476	1,544	5,237	14,329	2,135	6,647	2,060	-	137,174	562.2	244
24	21,842	5,672	10,821	3,529	6,062	1,366	23,256	12,706	4,147	12,901	2,445	1,340	3,746	16,238	2,136	6,517	1,496	-	136,220	556.0	245
25	19,639	6,216	11,360	3,367	5,909	1,363	21,539	13,303	4,787	12,562	2,426	1,167	2,895	15,080	1,973	5,890	2,809	-	132,285	542.2	244
26	17,534	6,235	11,025	3,196	5,170	1,196	20,575	12,322	4,567	11,556	2,566	1,191	3,020	14,499	1,958	5,976	2,509	-	125,095	512.7	244
27	17,660	5,852	10,917	3,194	5,005	1,184	20,406	12,690	4,872	10,738	2,360	2,000	3,168	14,235	1,961	7,733	2,846	-	126,821	521.9	243
28	18,181	6,111	10,057	2,277	4,960	1,131	19,529	12,514	5,225	10,192	2,394	2,759	3,367	12,124	1,928	7,064	2,334	23	122,170	502.8	243
29	18,531	5,499	10,374	2,384	5,038	1,247	19,274	11,979	5,615	9,188	2,470	2,349	3,372	12,206	2,134	6,558	2,715	154	121,087	496.3	244
30	15,861	5,350	10,554	3,133	5,315	1,134	16,799	12,098	5,945	9,119	2,553	2,506	3,710	11,106	2,265	5,045	2,539	246	115,278	472.5	244
R1	14,979	5,089	10,411	3,352	5,271	1,087	17,845	13,184	6,050	9,745	2,528	2,533	5,494	10,668	2,318	4,927	3,087	203	118,771	492.8	241

(注) 平成21年度から循環器科を循環器内科に変更。平成22年度から神経内科を脳神経内科に変更。平成22年度から内科から消化器内科を独立。  
平成28年度から麻酔科を追加。

# 年度別延患者数(厚生病院)

—◆—【入院患者】  
 -●-【外来患者】



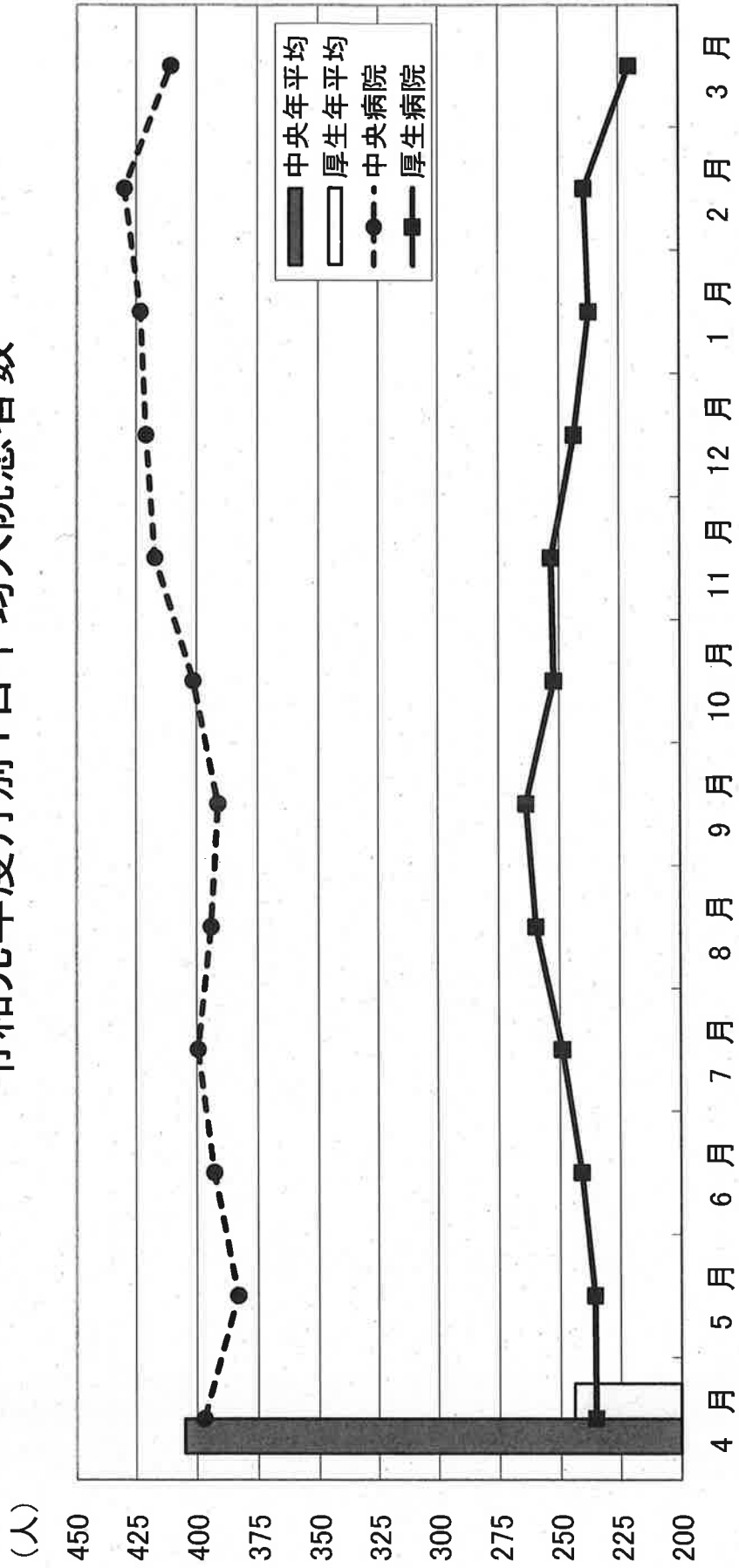


### 3 年度別月別延入院患者数・1日平均入院患者数

(単位：人)

区分	年度	4月	5月	6月	7月	8月	9月	10月	11月	12月	1月	2月	3月	計	
中央病院	延患者数	27	11,472	11,678	11,334	11,984	11,708	11,523	11,994	11,840	11,715	11,602	11,526	12,212	140,588
	一日平均患者数	28	11,759	12,009	11,493	11,443	11,346	11,098	11,822	11,786	12,172	11,492	10,966	12,024	139,410
	延患者数	29	11,510	11,377	11,600	11,127	12,144	10,740	11,750	11,642	11,784	11,869	10,630	12,114	138,287
		30	11,780	12,064	11,546	11,738	11,306	11,206	11,949	11,783	10,201	11,570	10,996	12,404	138,543
	一日平均患者数	R1	11,911	11,880	11,786	12,387	12,216	11,738	12,447	12,518	13,050	13,126	12,476	12,734	148,269
		27	382.4	376.7	377.8	386.6	377.7	384.1	386.9	394.7	377.9	374.3	397.4	393.9	384.1
	延患者数	28	392.0	387.4	383.1	369.1	366.0	369.9	381.4	392.9	392.6	370.7	391.6	387.9	381.9
		29	383.7	367.0	386.7	358.9	391.7	358.0	379.0	388.1	380.1	382.9	379.6	390.8	378.9
	一日平均患者数	30	392.7	389.2	384.9	378.6	364.7	373.5	385.5	392.8	329.1	373.2	392.7	400.1	379.6
		R1	397.0	383.2	392.9	399.6	394.1	391.3	401.5	417.3	421.0	423.4	430.2	410.8	405.1
厚生病院	延患者数	27	7,468	7,781	6,832	7,393	7,488	7,251	7,871	7,782	7,980	7,868	7,629	8,327	92,213
	一日平均患者数	28	7,894	7,807	7,197	7,704	7,580	7,252	7,154	7,863	8,004	7,868	7,629	8,327	92,279
	延患者数	29	7,655	7,631	7,228	7,447	7,269	7,222	7,469	7,476	8,111	8,175	7,616	8,035	91,334
		30	7,166	7,585	7,008	7,509	7,169	7,195	8,229	7,223	7,402	7,661	7,552	7,601	89,300
	一日平均患者数	R1	7,065	7,308	7,234	7,724	8,054	7,914	7,820	7,597	7,561	7,367	6,948	6,840	89,432
		27	248.9	251.0	227.7	238.5	241.5	241.7	253.9	259.4	257.4	262.5	268.4	272.4	251.9
	延患者数	28	263.1	251.8	239.9	248.5	244.5	241.7	230.8	262.1	258.2	253.8	272.5	268.6	252.8
		29	255.2	246.2	240.9	240.2	234.5	240.7	240.9	249.2	261.6	263.7	272.0	259.2	250.2
	一日平均患者数	30	238.9	244.7	233.6	242.2	231.3	239.8	265.5	240.8	238.8	247.1	269.7	245.2	244.7
		R1	235.5	235.7	241.1	249.2	259.8	263.8	252.3	253.2	243.9	237.6	239.6	220.6	244.3
計	延患者数	27	18,940	19,459	18,166	19,377	19,196	18,774	19,865	19,622	19,695	19,739	19,311	20,657	232,801
	一日平均患者数	28	19,653	19,816	18,690	19,147	18,926	18,350	18,976	19,649	20,176	19,360	18,595	20,351	231,689
	延患者数	29	19,165	19,008	18,828	18,574	19,413	17,962	19,219	19,118	19,895	20,044	18,246	20,149	229,621
		30	18,946	19,649	18,554	19,247	18,475	18,401	20,178	19,006	17,603	19,231	18,548	20,005	227,843
	一日平均患者数	R1	18,976	19,188	19,020	20,111	20,270	19,652	20,267	20,115	20,611	20,493	19,424	19,574	237,701
		27	631.3	627.7	605.5	625.1	619.2	625.8	640.8	654.1	635.3	636.7	665.9	666.4	636.1
	延患者数	28	655.1	639.2	623.0	617.6	610.5	611.7	612.1	655.0	650.8	624.5	664.1	656.5	634.8
		29	638.8	613.2	627.6	599.2	626.2	598.7	620.0	637.3	641.8	646.6	651.6	650.0	629.1
	一日平均患者数	30	631.5	633.8	618.5	620.9	596.0	613.4	650.9	633.5	567.8	620.4	662.4	645.3	624.2
		R1	632.5	619.0	634.0	648.7	653.9	655.1	653.8	670.5	664.9	661.1	669.8	631.4	649.5

# 令和元年度月別1日平均入院患者数

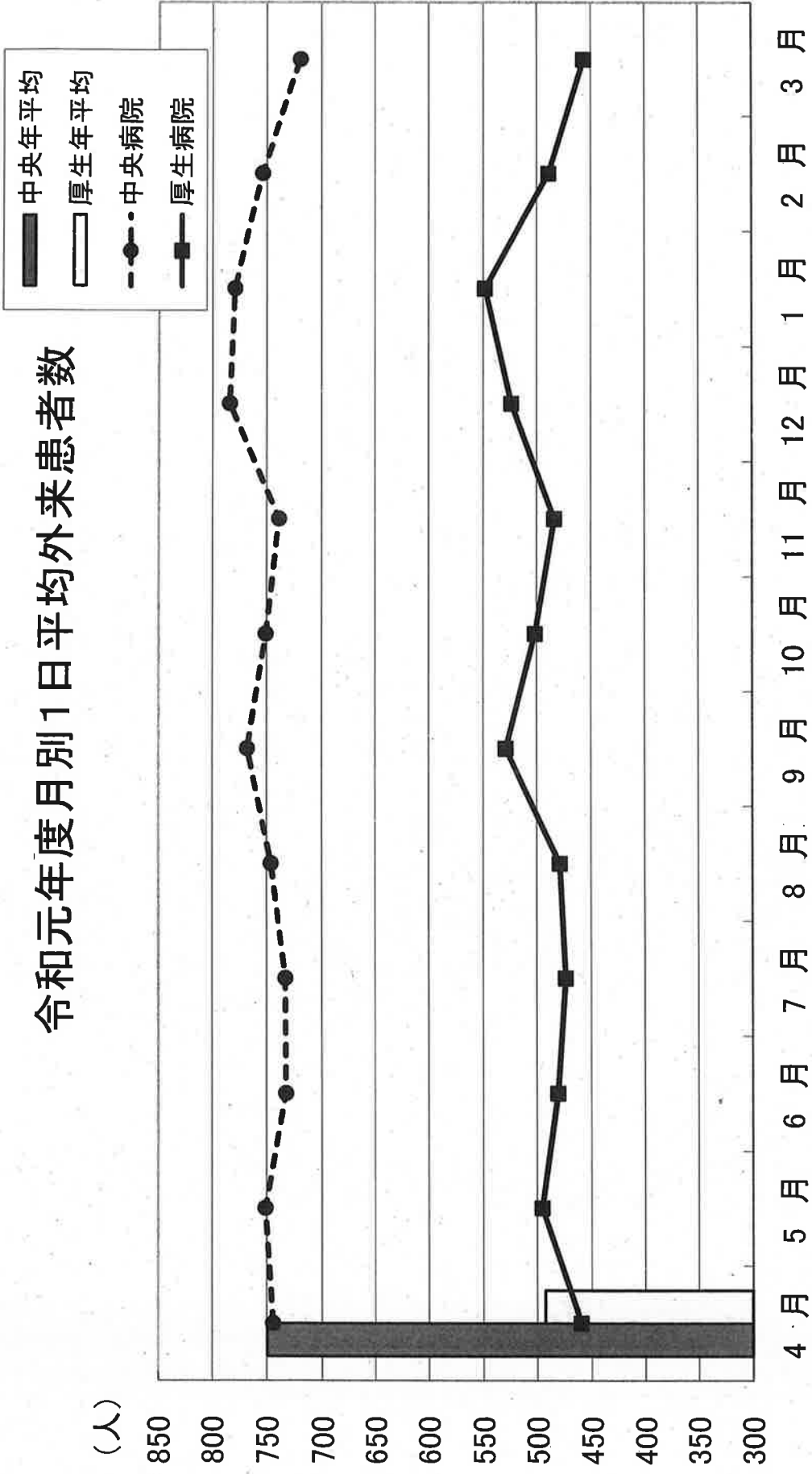


4 年度別月別延外来患者数・1日平均外来患者数

(単位：人)

区分年度	4月	5月	6月	7月	8月	9月	10月	11月	12月	1月	2月	3月	計	
中央病院	延患者数	15,691	14,528	15,985	16,394	15,431	15,625	16,651	15,008	15,918	14,522	15,106	16,281	187,140
	一日平均患者数	14,232	14,137	14,984	14,115	15,282	14,456	14,845	14,432	14,346	13,207	12,775	15,317	172,128
		13,866	14,187	15,233	14,663	15,472	14,337	14,583	14,347	14,543	13,533	12,988	15,171	172,923
		13,994	14,708	14,471	14,861	15,439	13,519	15,618	14,955	13,263	14,186	13,750	15,380	174,144
	R1	14,889	15,029	14,650	16,130	15,675	14,594	15,775	14,783	15,685	14,808	13,577	15,113	180,708
		747.2	807.1	726.6	745.2	734.8	822.4	792.9	789.9	837.8	764.3	755.3	740.0	770.1
		711.6	744.1	681.1	705.8	694.6	722.8	742.3	721.6	755.1	695.1	638.8	696.2	708.3
		693.3	709.4	692.4	733.2	703.3	716.9	694.4	717.4	727.2	712.3	683.6	722.4	708.7
		699.7	700.4	689.1	707.7	671.3	751.1	709.9	712.1	698.1	746.6	723.7	769.0	719.6
	R1	744.5	751.5	732.5	733.2	746.4	768.1	751.2	739.2	784.3	779.4	754.3	719.7	749.8
厚生病院	延患者数	10,671	10,265	10,534	10,919	10,161	10,626	10,915	10,657	10,597	9,655	10,153	11,668	126,821
	一日平均患者数	10,182	10,045	10,498	10,488	10,867	10,303	9,983	10,254	10,280	9,444	9,028	10,798	122,170
		9,470	10,028	10,426	10,158	10,778	9,755	10,250	9,805	10,383	10,468	9,320	10,246	121,087
		9,355	10,034	9,751	9,755	10,159	8,687	9,871	9,444	9,543	10,121	8,885	9,673	115,278
	R1	9,200	9,913	9,618	10,423	10,061	10,047	10,537	9,682	10,470	10,416	8,810	9,594	118,771
		508.1	570.3	478.8	496.3	483.9	559.3	519.8	560.9	557.7	508.2	507.7	530.4	521.9
		509.1	528.7	477.2	524.4	494.0	515.2	499.2	512.7	541.1	497.1	451.4	490.8	502.8
		473.5	501.4	473.9	507.9	489.9	487.8	488.1	490.3	519.2	550.9	490.5	487.9	496.3
		467.8	477.8	464.3	464.5	441.7	482.6	448.7	449.7	502.3	532.7	467.6	483.7	472.5
	R1	460.0	495.7	480.9	473.8	479.1	528.8	501.8	484.1	523.5	548.2	489.4	456.9	492.8
計	延患者数	26,362	24,793	26,519	27,313	25,592	26,251	27,566	25,665	26,515	24,177	25,259	27,949	313,961
	一日平均患者数	24,414	24,182	25,482	24,603	26,149	24,759	24,828	24,686	24,626	22,651	21,803	26,115	294,298
		23,336	24,215	25,659	24,821	26,250	24,092	24,833	24,152	24,926	24,001	22,308	25,417	294,010
		23,349	24,742	24,232	24,616	25,598	22,206	25,489	24,399	22,806	24,307	22,635	25,053	289,422
	R1	24,089	24,942	24,268	26,553	25,736	24,641	26,312	24,465	26,155	25,224	22,387	24,707	299,479
		1,255.3	1,377.4	1,205.4	1,241.5	1,218.7	1,381.6	1,312.7	1,350.8	1,395.5	1,272.5	1,263.0	1,270.4	1,292.0
		1,220.7	1,272.7	1,158.3	1,230.2	1,188.6	1,238.0	1,241.4	1,234.3	1,296.1	1,192.2	1,090.2	1,187.0	1,211.1
		1,166.8	1,210.8	1,166.3	1,241.1	1,193.2	1,204.6	1,182.5	1,207.6	1,246.3	1,263.2	1,174.1	1,210.3	1,205.0
		1,167.5	1,178.2	1,153.4	1,172.2	1,113.0	1,233.7	1,158.6	1,161.9	1,200.3	1,279.3	1,191.3	1,252.7	1,186.2
	R1	1,204.5	1,247.1	1,213.4	1,207.0	1,225.5	1,296.9	1,253.0	1,223.3	1,307.8	1,327.6	1,243.7	1,176.5	1,242.7

# 令和元年度月別1日平均外来患者数



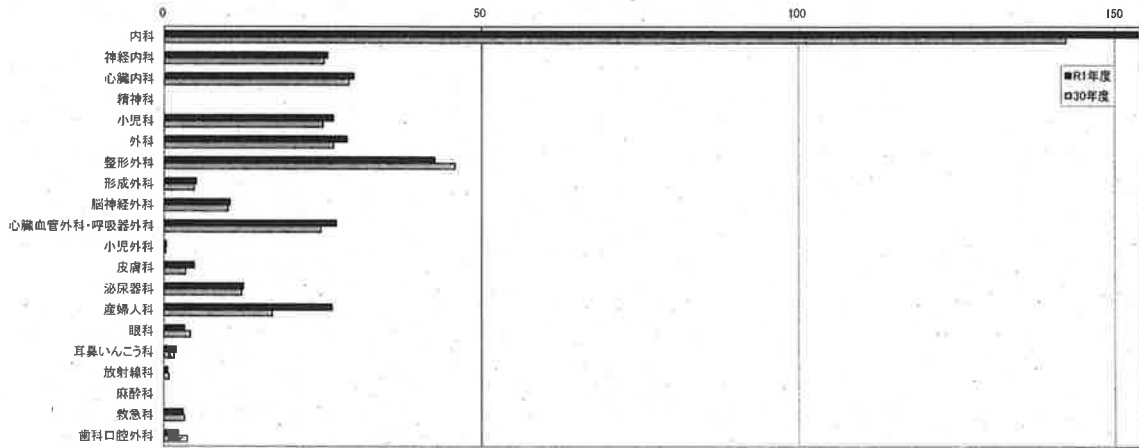
### 5 診療科別1日平均患者数

(1)中央病院

区分		内科	神経内科	心臓内科	精神科	小児科	外科	整形外科	形成外科	脳神経外科	呼吸器外科・ 心臓血管外科	小児外科	皮膚科	泌尿器科	産婦人科	眼科	耳鼻いんこう科	放射線科	麻酔科	救急科	歯科口腔外科	計	
入院	30年度	患者数(人)	142.1	25.0	29.0	-	24.8	26.6	45.6	4.8	10.0	24.6	0.3	3.5	12.2	17.0	4.2	1.8	0.9	-	3.3	3.9	379.6
	30年度	構成割合(%)	37.4	6.6	7.6	-	6.5	7.0	12.1	1.3	2.6	6.5	0.1	0.9	3.2	4.5	1.1	0.5	0.2	-	0.9	1.0	100.0
	R1年度	患者数(人)	153.9	25.6	29.8	-	26.5	28.7	42.5	5.1	10.4	27.0	0.4	4.9	12.5	26.3	3.3	2.1	0.7	-	3.1	2.4	405.1
	R1年度	構成割合(%)	38.0	6.3	7.3	-	6.5	7.1	10.5	1.3	2.6	6.7	0.1	1.2	3.1	6.5	0.8	0.5	0.2	-	0.8	0.6	100.0
外来	30年度	患者数(人)	199.8	30.0	59.3	30.6	47.4	24.1	64.2	11.8	7.3	38.6	1.6	36.6	31.9	33.0	30.9	19.2	13.1	0.1	0.6	39.4	719.6
	30年度	構成割合(%)	27.8	4.2	8.2	4.3	6.6	3.4	8.9	1.6	1.0	5.4	0.2	5.1	4.4	4.6	4.3	2.7	1.8	0.0	0.1	5.5	100.0
	R1年度	患者数(人)	219.8	32.5	61.0	3.5	48.2	25.1	65.6	13.0	8.0	43.0	1.6	40.0	36.0	44.6	28.5	19.4	16.0	0.1	0.7	43.2	749.8
	R1年度	構成割合(%)	29.3	4.3	8.1	0.5	6.4	3.3	8.7	1.7	1.1	5.7	0.2	5.3	4.8	5.9	3.8	2.6	2.1	0.0	0.1	5.8	100.0

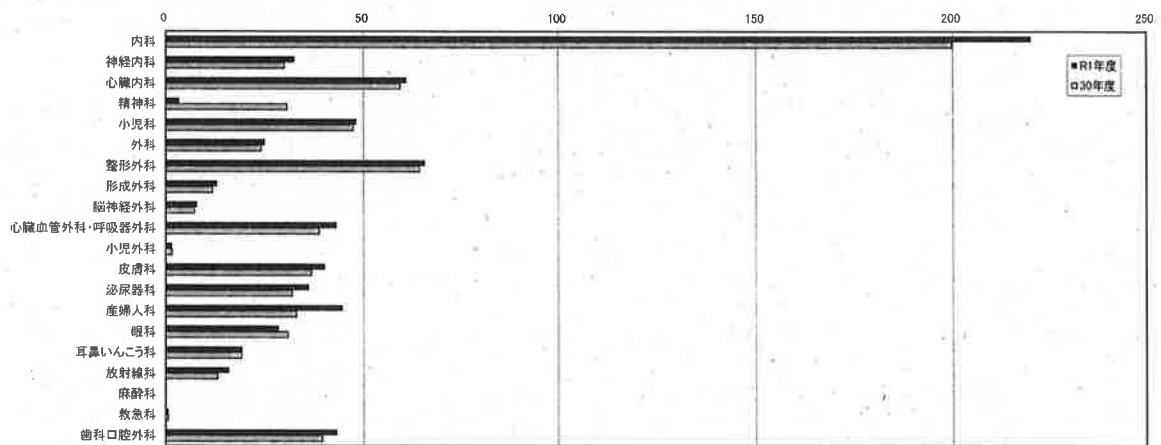
入院患者数(1日平均)

(人)



外来患者数(1日平均)

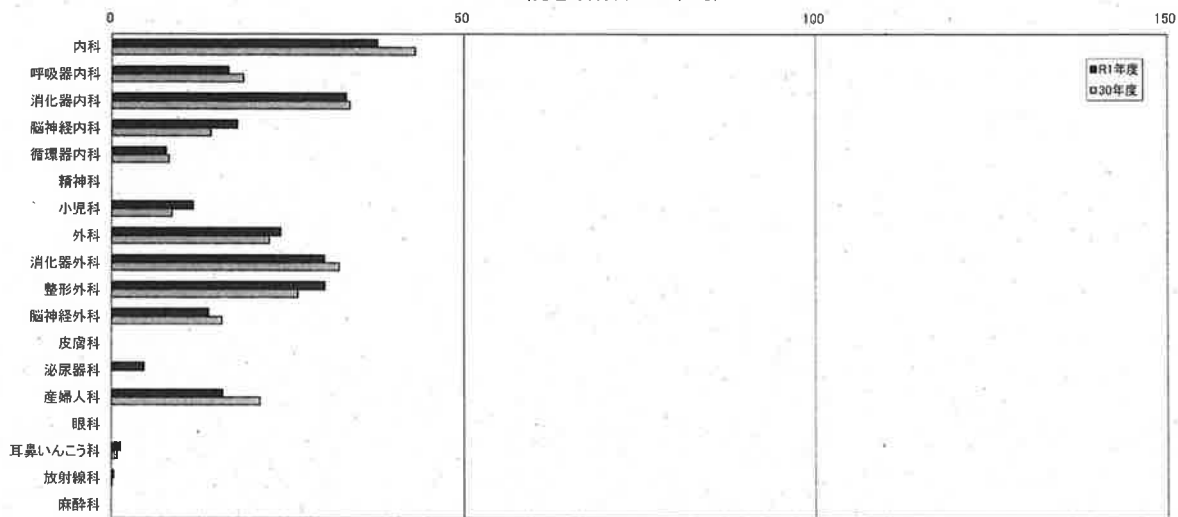
(人)



(2) 厚生病院

区分			内科	呼吸器内科	消化器内科	脳神経内科	循環器内科	精神科	小児科	外科	消化器外科	整形外科	脳神経外科	皮膚科	泌尿器科	産婦人科	眼科	耳鼻いんこう科	放射線科	麻酔科	計
入院	30年度	患者数(人)	43.0	18.6	33.7	14.1	8.2	-	8.6	22.3	32.1	26.3	15.6	-	-	21.0	0.0	0.9	0.1	-	244.7
		構成割合(%)	17.6	7.6	13.8	5.8	3.4	-	3.5	9.1	13.1	10.7	6.4	-	-	8.6	0.0	0.4	0.0	-	100.0
	R1年度	患者数(人)	37.6	16.6	33.1	17.8	7.8	-	11.6	23.9	30.0	30.1	13.8	-	4.7	15.8	0.0	1.4	0.3	-	244.3
		構成割合(%)	15.4	6.8	13.6	7.3	3.2	-	4.7	9.8	12.3	12.3	5.6	-	1.9	6.4	0.0	0.6	0.1	-	100.0
外来	30年度	患者数(人)	65.0	21.9	43.3	12.8	21.8	4.6	68.8	49.6	24.4	37.4	10.5	10.3	15.2	45.5	9.3	20.7	10.4	1.0	472.5
		構成割合(%)	13.8	4.6	9.2	2.7	4.6	1.0	14.6	10.5	5.2	7.9	2.2	2.2	3.2	9.6	2.0	4.4	2.2	0.2	100.0
	R1年度	患者数(人)	62.2	21.1	43.2	13.9	21.9	4.5	74.0	54.7	25.1	40.4	10.5	10.5	22.8	44.3	9.6	20.4	12.8	0.8	492.8
		構成割合(%)	12.6	4.3	8.8	2.8	4.4	0.9	15.0	11.1	5.1	8.2	2.1	2.1	4.6	9.0	2.0	4.1	2.6	0.2	100.0

入院患者数(1日平均)



外来患者数(1日平均)

