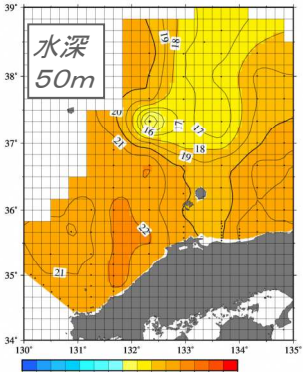
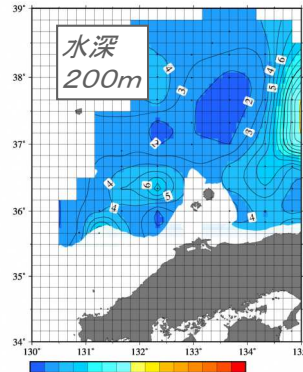


鳥取県沖と隠岐諸島周辺海域の水温は20～21°Cで、平年(直近20年)よりやや低めの値(-1°C)を示しています。

水温は17～19°Cを示し、平年並みの値となっています。



水温は20～21°Cを示し、平年よりやや低めの値(-0.8°C)を示しています。



兵庫県西部沖北緯36°50'以北に暖水域(10～14°C)があります。

11月上旬の水塊配置と対馬暖流

鳥根沖冷水	鳥根県沖北緯36°50'以北に認められません(10°C以下)。また、隠岐諸島北方に10°C以下の冷水が張り出しています。
山陰・若狭沖冷水	鳥取県東部、兵庫県沖では北緯37°以北に認められません(10°C以下)。
対馬暖流主流の流路	朝鮮半島東岸に沿って北上した後、鳥根沖冷水の13°C等温線に沿って東方に流れると考えられます。また、分岐した一部が山口、鳥根県沖の18°C等温線に沿って北東に流れると考えられます。その後、隠岐諸島北方で合流し、張り出した鳥根沖冷水の13°C等温線に沿って北方へ流れると考えられます。

*県内の漁獲情報については水産試験場ホームページ(鳥取県水産試験場で検索してください)に詳しく掲載しています、是非ご利用ください。

★水産課からのお知らせ★

魚食普及パンフレット「鳥取の魚～春夏秋冬～」を作成!

鳥取県では、新型コロナウイルスの影響で消費が減少した水産物について、その消費を促進するため、給食で県産魚を提供する小中学校を対象に、国の補助を受けて県産魚の購入費用を支援しています。

また、給食とあわせて県産魚への理解を深めてもらうために、このたび、鳥取県の魚を紹介したパンフレットを新たに作成しました。

10月26日には、鳥取市立蓮喬小学校で、アカガレイが給食で提供される日に、魚食普及教室を実施しました。

魚食普及活動等でパンフレットを使いたい方は、水産課までご連絡ください。
(鳥取県農林水産部水産振興局水産課 担当 宮辺 電話0857-26-7316)



魚食普及パンフレット「鳥取の魚」



魚食普及教室

水産試験場

鳥取大学の学生さんに水産授業を行いました

11月14日(土)に、鳥取大学の1～3年生と院生を含む16名(5学部)を対象に水産試験場で水産授業を行いました。(コロナウイルス感染防止対策を行い実施)

鳥取大学では、「鳥取の海の幸を学ぶ」と題し、全学共通科目として平成26年度から水産に関する授業を実施をしています。

授業内容として、水産試験場の業務説明、スルメイカとベニズワイガニの生態や漁法等の講義及び解剖実習等を行いました。

また、昼食としてイカ(スルメイカ、ケンサキイカ)とベニズワイガニ等の試食も行いました。

鳥取県で水揚げされる水産物に興味を持ってもらい知識を得るとともに、その美味しさも実感してもらえたとと思います。



スルメイカの解剖



ベニズワイガニの解剖

令和2年度第1回境港地区魚海況連絡会議を開催します

沖合漁業における水産資源の動向や今後の漁模様についての説明会を次のとおり開催します。是非お越しください。※コロナウイルス感染状況により中止する場合があります。

日時 令和2年12月10日(木) 午後1時30分～3時30分

場所 みさき会館大会議室 (境港市昭和町9-20)

内容 (1)海洋環境の見通し、(2)浮魚類の漁況、(3)底魚類の漁況

(4)特別講演「日本海西部に分布するマダラの特徴」

国立研究開発法人 水産研究・教育機構 水産資源研究所 水産資源研究センター 底魚資源部 底魚第3グループ 研究員 佐久間 啓 氏

令和2年4月から下記2社の広告を1年間掲載することになりました。

いつの時代も、技術とサービスをもって水産業・漁業の皆様を支援してまいります

西日本ニチモウ株式会社

本社 山口県下関市小月小島2丁目3-17 〒750-1136

電話 083-282-4041(代表) FAX 083-282-0424

境港営業所 鳥取県境港市栄町67番地 〒684-0006 電話 0859-44-0475 FAX 0859-42-6330

栽培漁業センター

ガンガゼに刺されないようご注意ください!!

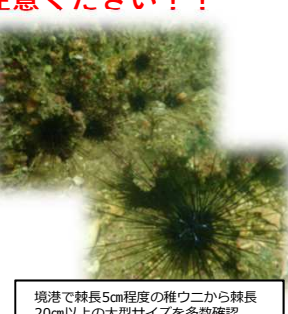
先日、境港中野港周辺での潜水調査中に主に本県より南の地域で生息するガンガゼを多数確認しました。

ガンガゼの棘は鋭く脆いため、ウェットスーツやグローブも貫通し、皮膚に刺されると内部に折れて残ることが多く、激しい痛みを伴うようです。付近で操業する漁業者の方はくれぐれも刺されないよう気をつけてください。

また、今後さらなる分布拡大が懸念されるため、県内で境港以外でも発見した漁業者の方は当センター(電話番号:0858-34-3321 担当:藤原,西村)まで情報提供をお願いします。

【参考】ガンガゼの生態について

分布	主に太平洋側(房総半島・相模湾以南) ※近年は鳥根県隠岐諸島でも駆除が必要なるほど増えてきている模様(鳥根水技センターからの情報)
産卵期	6～8月頃(水温23～28°C) (福岡水技センター報告)
生息場所	内湾域などの静穏性が高い場所(長い棘は水の抵抗を大きく受け折れやすいため波当たりが強い場所では生息できない)



境港で棘長5cm程度の稚ウニから棘長20cm以上の大型サイズを多数確認

潮に夢を

共和水産株式会社

代表取締役 岩田 祐二

〒684-0006 鳥取県境港市栄町65番地
TEL:0859-44-7171(代) FAX 0859-42-6530