

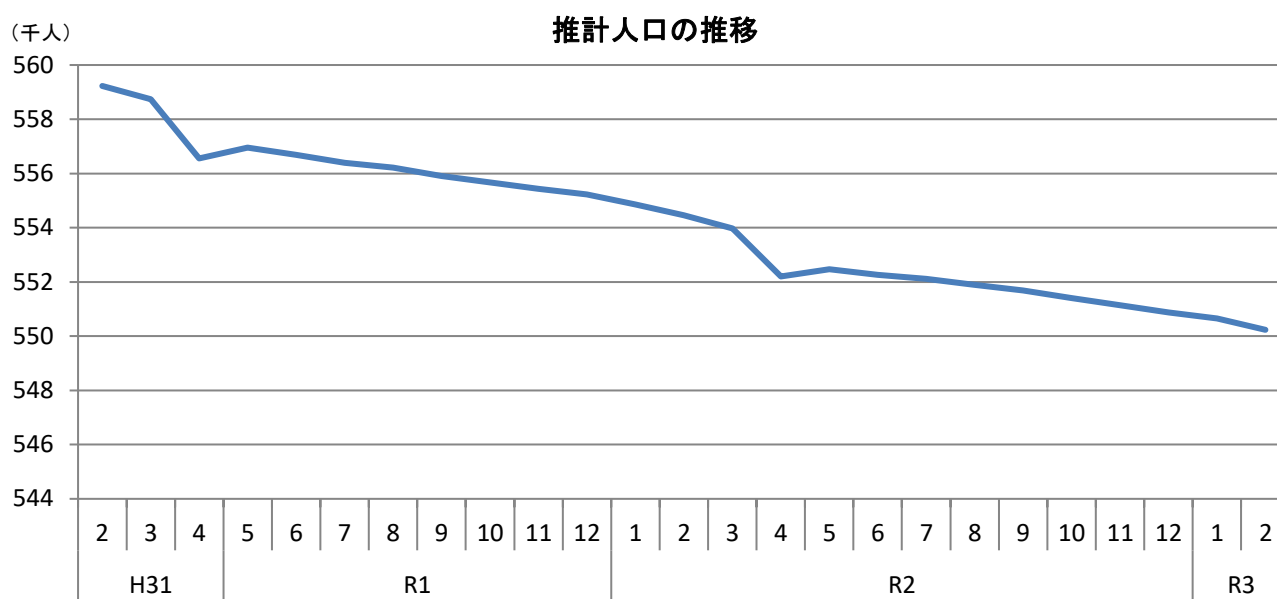
鳥取県の推計人口

(鳥取県人口移動調査)

令和3年2月1日現在

○推計人口	・総人口は	550,234人で、前年同月に比べ減少 (▲4,227人、▲0.76%)
○人口動態(令和3年1月1日～1月31日)	・出生者数は、	287人で、前年同月に比べ減少 (▲33人、▲10.31%)
	・死亡者数は、	797人で、前年同月に比べ増加 (▲56人、7.56%)
	・県外転入者数は、	556人で、前年同月に比べ減少 (▲32人、▲5.44%)
	・県外転出者数は、	463人で、前年同月に比べ減少 (▲98人、▲17.47%)
○推計世帯	・総世帯数は、	221,635世帯で、前年同月に比べ増加 (1,257世帯、0.57%)

推計人口 550,234人



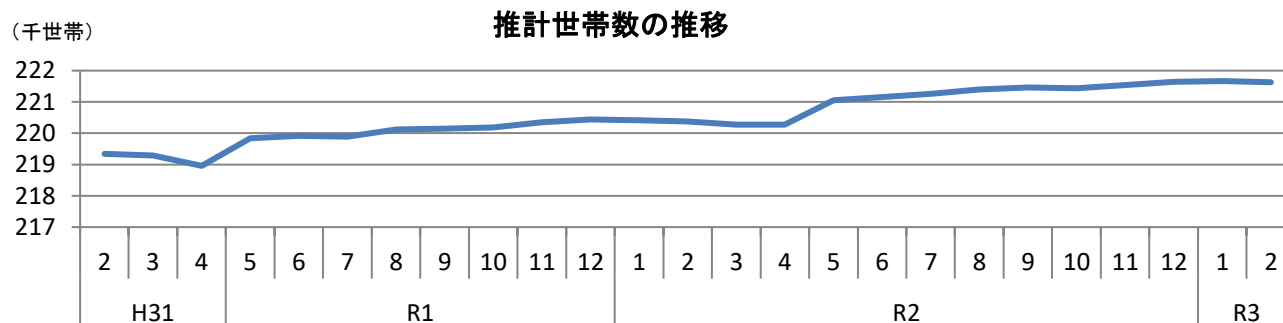
自然増減別、社会増減別人口増減数

期 間	人口増減数 (人)	自然増減数 1) (人)		社会増減数 2) (人)			
		出生者数	死亡者数	県外転入者数	県外転出者数		
R2.2.1～R3.1.31	▲ 4,227	▲ 3,399	3,767	7,166	▲ 828	9,343	10,171
H31.2.1～R2.1.31	▲ 4,765	▲ 3,567	4,003	7,570	▲ 1,198	10,120	11,318

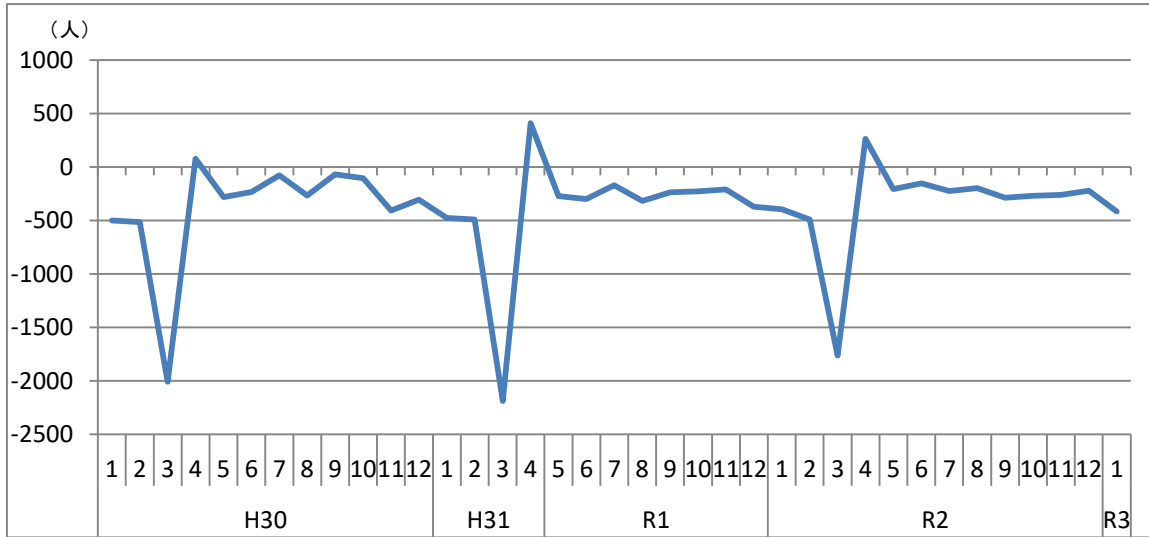
1) 自然増減数とは、出生者数から死亡者数を差し引いた数をいう。

2) 社会増減数とは、県外転入者数から県外転出者数を差し引いた数をいう。

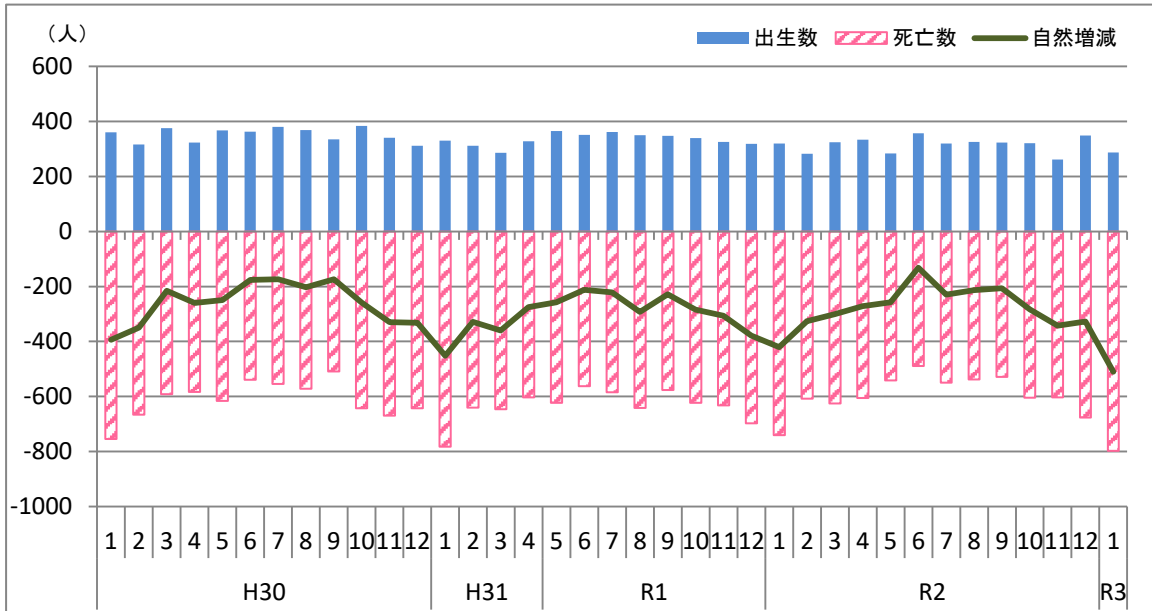
推計世帯数 221,635世帯



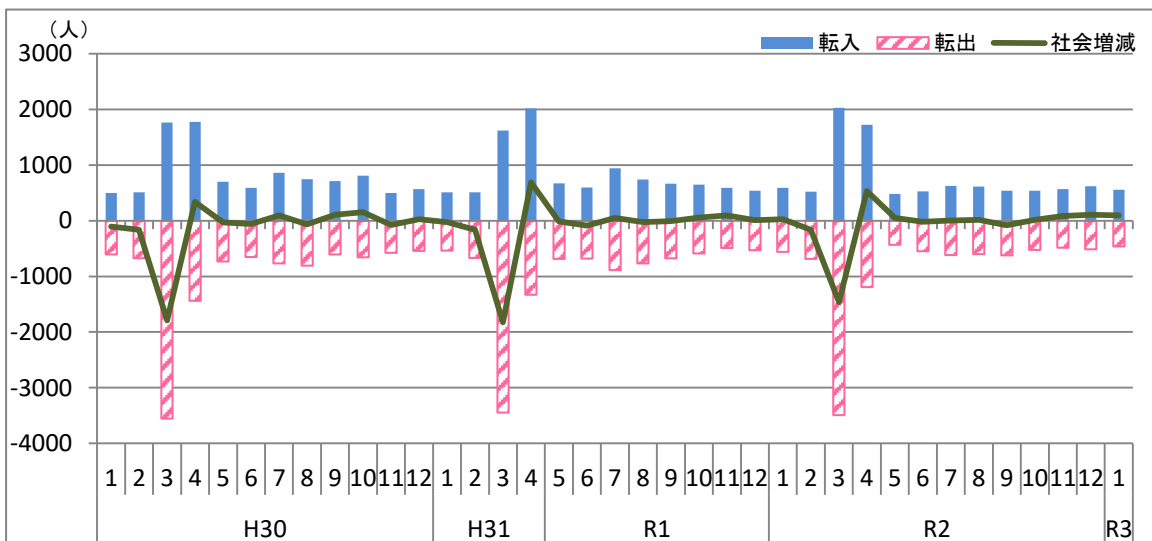
人口増減の推移



自然増減の推移

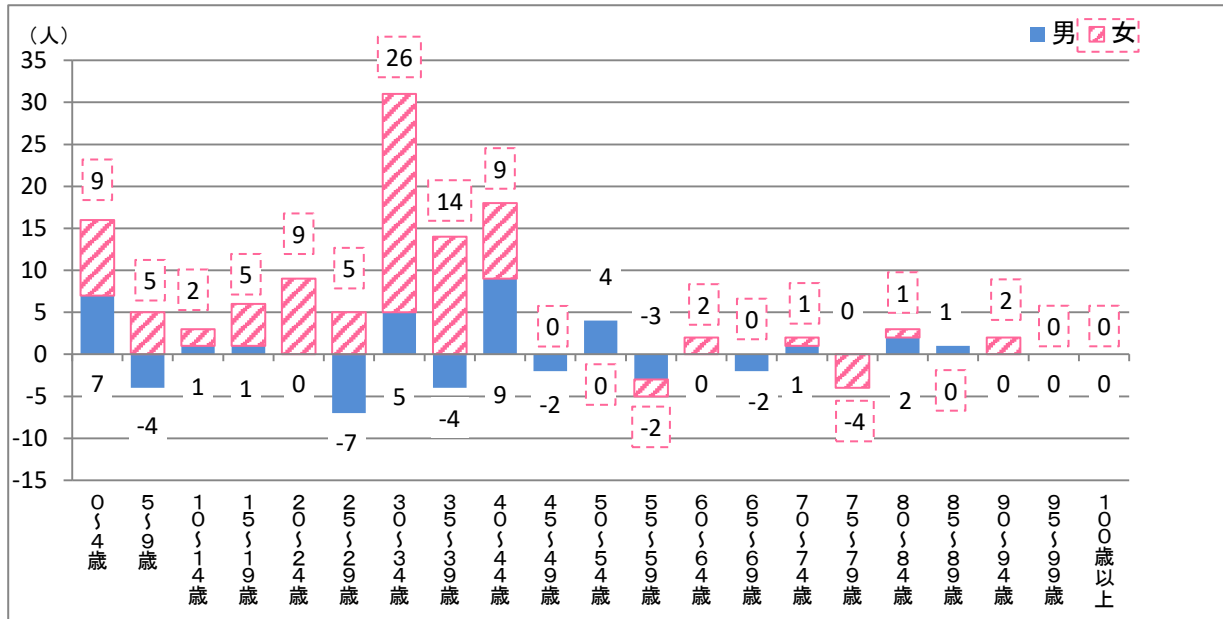


社会増減の推移



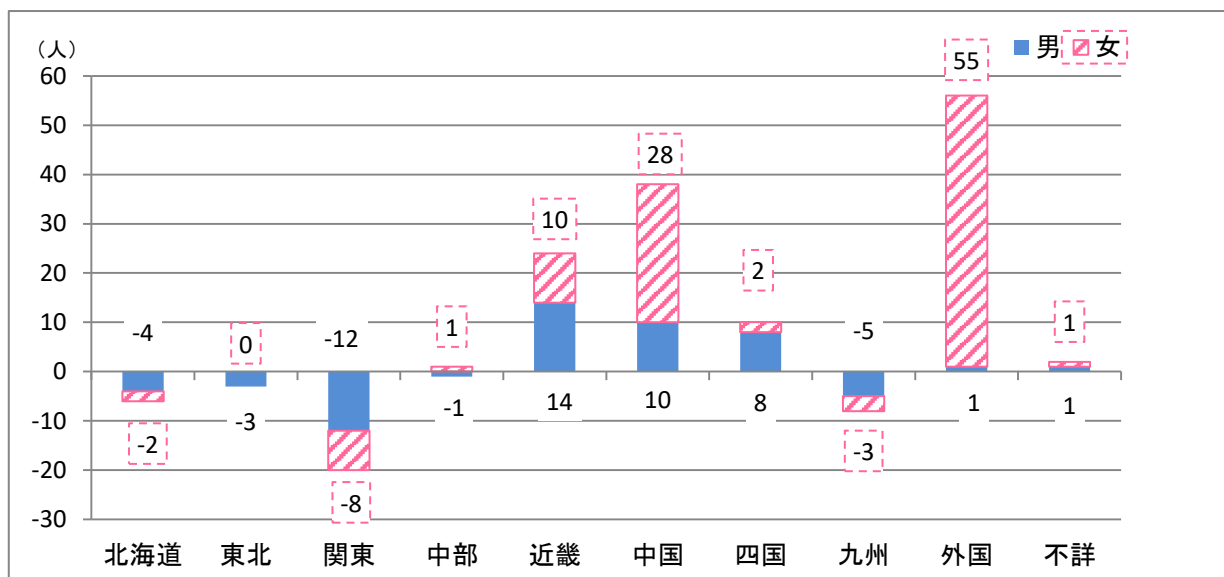
年齢5歳階級別男女別転出入者超過数

令和3年1月1日～1月31日



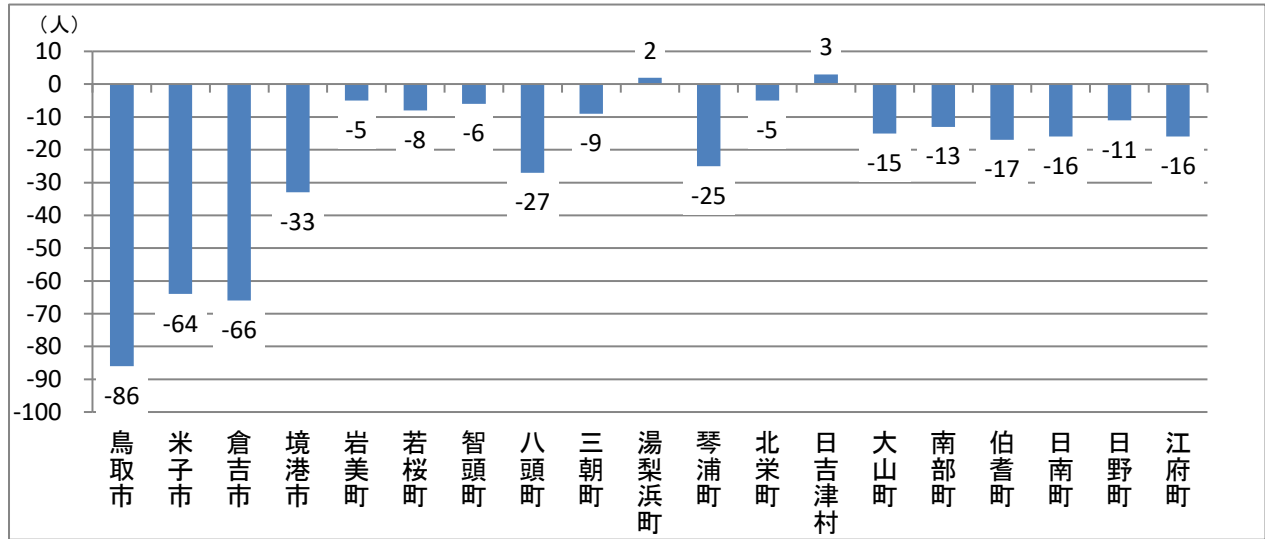
地域ブロック別、男女別転出入者超過数

令和3年1月1日～1月31日



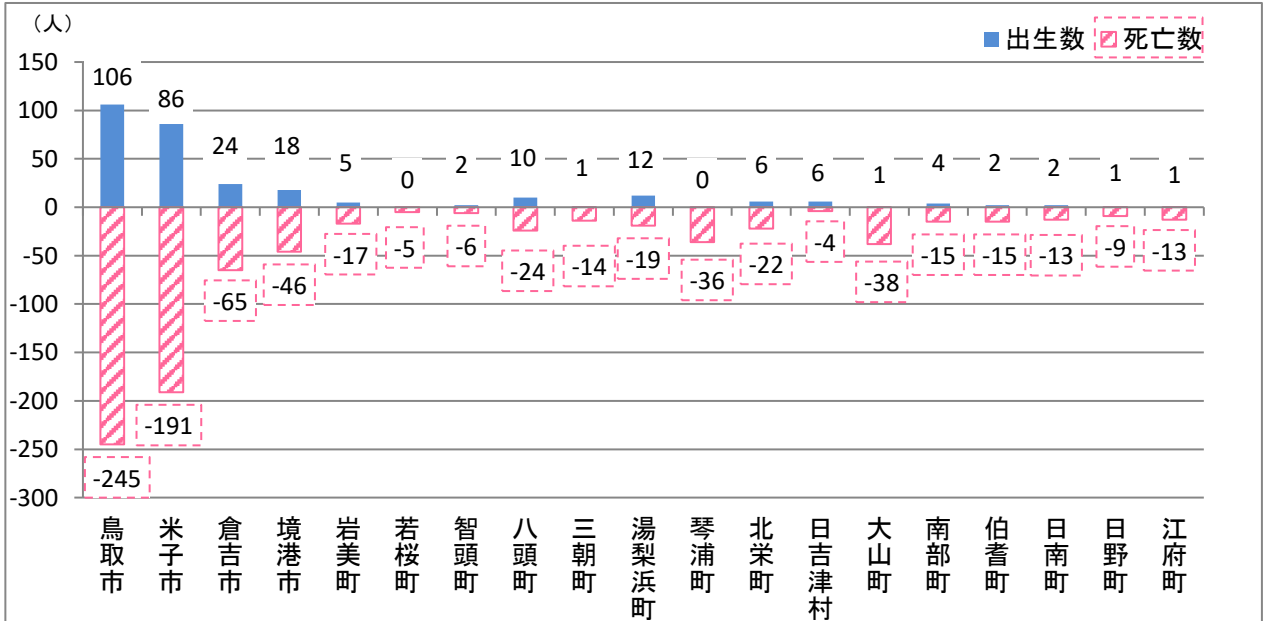
市町村別人口増減数

令和3年1月1日～1月31日



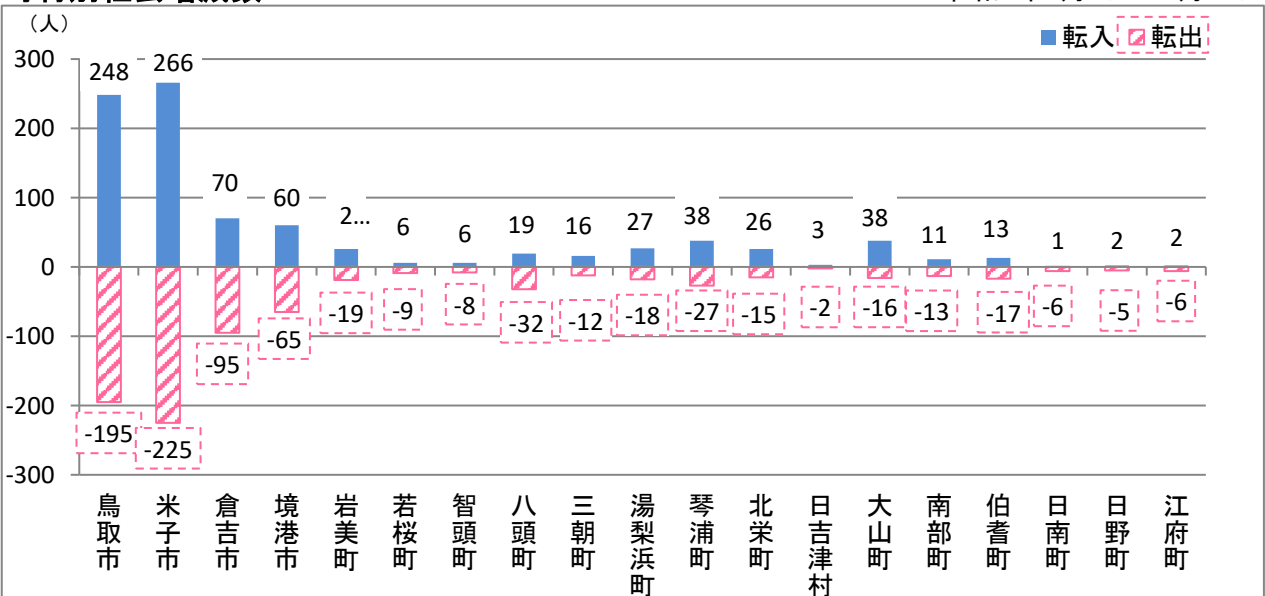
市町村別自然増減数

令和3年1月1日～1月31日



市町村別社会増減数

令和3年1月1日～1月31日



第1表 人口と世帯数の推移

年月	人口 (人)	人口増減										世帯数
		純増減		自然動態			社会動態					
		増減数	増減率	自然増減数	出生者数	死亡者数	社会増減数	県外転入者数		県外転出者数		
							うち外国人		うち外国人			
平成23年	586,124	-3,192	-5.4	-1,981	4,985	6,966	-1,211	10,631	957	11,842	1,070	213,375
平成24年	583,174	-3,605	-6.2	-2,232	4,767	6,999	-1,373	10,524	957	11,897	960	214,023
平成25年	579,591	-4,228	-7.3	-2,428	4,800	7,228	-1,800	10,199	961	11,999	988	214,641
平成26年	576,626	-3,620	-6.3	-2,589	4,594	7,183	-1,031	10,598	1,043	11,629	993	215,790
平成27年	573,441	-3,834	-6.7	-2,538	4,566	7,104	-1,296	10,351	1,095	11,647	945	216,894
平成28年	569,579	-3,862	-6.8	-2,862	4,596	7,458	-1,000	10,389	1,145	11,389	871	217,890
平成29年	565,233	-4,346	-7.7	-3,195	4,272	7,467	-1,151	10,119	1,118	11,270	849	218,731
平成30年	560,517	-4,716	-8.4	-3,031	4,295	7,326	-1,685	9,860	1,406	11,545	1,050	219,288
令和1年	555,663	-4,854	-8.7	-3,550	4,065	7,615	-1,304	10,146	1,650	11,450	1,156	220,185
令和2年	551,402	-4,261	-7.7	-3,327	3,852	7,179	-934	9,423	935	10,357	889	221,443
平成30年1月	564,390	-338	-0.1	-312	365	677	-26	493	94	519	54	218,692
2月	563,891	-499	-0.1	-394	360	754	-105	499	104	604	119	218,576
3月	563,377	-514	-0.1	-350	316	666	-164	510	40	674	90	218,399
4月	561,368	-2,009	-0.4	-216	375	591	-1,793	1,764	94	3,557	130	218,033
5月	561,446	78	0.0	-260	323	583	338	1,775	124	1,437	54	218,909
6月	561,165	-281	-0.1	-249	367	616	-32	698	86	730	87	219,031
7月	560,930	-235	0.0	-176	363	539	-59	591	45	650	87	218,998
8月	560,852	-78	0.0	-174	380	554	96	863	196	767	97	219,166
9月	560,586	-266	0.0	-203	369	572	-63	746	192	809	123	219,155
10月	560,517	-69	0.0	-174	335	509	105	713	169	608	76	219,288
11月	560,413	-104	0.0	-259	384	643	155	810	253	655	67	219,493
12月	560,007	-406	-0.1	-330	340	670	-76	500	103	576	110	219,482
平成31年1月	559,701	-306	-0.1	-332	311	643	26	568	94	542	62	219,457
2月	559,226	-475	-0.1	-452	330	782	-23	511	73	534	39	219,343
3月	558,736	-490	-0.1	-329	311	640	-161	510	69	671	85	219,285
4月	556,549	-2,187	-0.4	-360	286	646	-1,827	1,621	106	3,448	153	218,952
令和1年5月	556,960	411	0.1	-275	328	603	686	2,016	213	1,330	79	219,846
6月	556,686	-274	0.0	-258	365	623	-16	670	125	686	81	219,916
7月	556,386	-300	-0.1	-212	351	563	-88	594	81	682	116	219,894
8月	556,216	-170	0.0	-222	362	584	52	942	233	890	133	220,116
9月	555,899	-317	-0.1	-292	350	642	-25	739	151	764	146	220,152
10月	555,663	-236	0.0	-229	347	576	-7	665	149	672	85	220,185
11月	555,435	-228	0.0	-284	339	623	56	647	154	591	74	220,349
12月	555,225	-210	0.0	-306	326	632	96	588	151	492	86	220,438
令和2年1月	554,855	-370	-0.1	-379	318	697	9	540	124	531	64	220,410
2月	554,461	-394	-0.1	-421	320	741	27	588	116	561	86	220,378
3月	553,971	-490	-0.1	-326	282	608	-164	520	106	684	74	220,269
4月	552,209	-1,762	-0.3	-301	324	625	-1,461	2,029	154	3,490	186	220,271
5月	552,471	262	0.0	-271	334	605	533	1,725	79	1,192	54	221,057
6月	552,265	-206	0.0	-258	284	542	52	483	47	431	44	221,157
7月	552,111	-154	0.0	-132	357	489	-22	527	19	549	30	221,254
8月	551,887	-224	0.0	-230	320	550	6	622	16	616	53	221,401
9月	551,689	-198	0.0	-213	325	538	15	613	28	598	69	221,457
10月	551,402	-287	-0.1	-206	323	529	-81	541	53	622	77	221,443
11月	551,133	-269	0.0	-283	321	604	14	538	48	524	67	221,543
12月	550,873	-260	0.0	-342	261	603	82	569	145	487	85	221,637
令和3年1月	550,651	-222	0.0	-327	349	676	105	620	133	515	93	221,661
2月	550,234	-417	-0.1	-510	287	797	93	556	148	463	64	221,635

注 1 各年の人口は、当該年の10月1日現在の人口。各月の人口は、当該月の1日現在の人口。
 2 平成27年9月以前の人口は、平成27年国勢調査結果による補間補正人口。
 3 各年の「人口増減」は、前年10月～当年9月の計。各月の「人口増減」は、当該1か月分の数値。
 4 「増減率」は、増減数を期首人口で除したものの。
 5 平成22年及び平成27年は、国勢調査による人口。

第2表 月別人口動態

人口増減

区分	1月	2月	3月	4月	5月	6月	7月	8月	9月	10月	11月	12月	計
平成27年	-312	-449	-1,999	217	-150	-155	-148	-76	-207	-211	-232	-216	-3,938
平成28年	-458	-266	-1,884	326	-138	-235	-131	-183	-234	-178	-256	-370	-4,007
平成29年	-459	-426	-1,954	370	-272	-208	-165	-246	-182	-231	-274	-338	-4,385
平成30年	-499	-514	-2,009	78	-281	-235	-78	-266	-69	-104	-406	-306	-4,689
平成31年	-475	-490	-2,187	411	-274	-300	-170	-317	-236	-228	-210	-370	-4,846
令和2年	-394	-490	-1,762	262	-206	-154	-224	-198	-287	-269	-260	-222	-4,204
令和3年	-417	0	0	0	0	0	0	0	0	0	0	0	-417

自然増減

区分	1月	2月	3月	4月	5月	6月	7月	8月	9月	10月	11月	12月	計	
自然増減	平成27年	-331	-290	-275	-231	-155	-131	-169	-104	-197	-232	-269	-254	-2,638
	平成28年	-372	-319	-283	-243	-198	-164	-199	-154	-175	-239	-251	-319	-2,916
	平成29年	-443	-337	-334	-237	-261	-180	-194	-191	-209	-234	-289	-312	-3,221
	平成30年	-394	-350	-216	-260	-249	-176	-174	-203	-174	-259	-330	-332	-3,117
	平成31年	-452	-329	-360	-275	-258	-212	-222	-292	-229	-284	-306	-379	-3,598
	令和2年	-421	-326	-301	-271	-258	-132	-230	-213	-206	-283	-342	-327	-3,310
	令和3年	-510	0	0	0	0	0	0	0	0	0	0	0	-510
出生者数	平成27年	400	355	385	362	385	395	389	414	356	414	357	416	4,628
	平成28年	385	339	399	356	393	389	362	410	376	351	348	351	4,459
	平成29年	342	321	389	348	379	351	365	375	352	384	358	365	4,329
	平成30年	360	316	375	323	367	363	380	369	335	384	340	311	4,223
	平成31年	330	311	286	328	365	351	362	350	347	339	326	318	4,013
	令和2年	320	282	324	334	284	357	320	325	323	321	261	349	3,800
	令和3年	287	0	0	0	0	0	0	0	0	0	0	0	287
死亡者数	平成27年	731	645	660	593	540	526	558	518	553	646	626	670	7,266
	平成28年	757	658	682	599	591	553	561	564	551	590	599	670	7,375
	平成29年	785	658	723	585	640	531	559	566	561	618	647	677	7,550
	平成30年	754	666	591	583	616	539	554	572	509	643	670	643	7,340
	平成31年	782	640	646	603	623	563	584	642	576	623	632	697	7,611
	令和2年	741	608	625	605	542	489	550	538	529	604	603	676	7,110
	令和3年	797	0	0	0	0	0	0	0	0	0	0	0	797

社会増減(県外転入出)

区分	1月	2月	3月	4月	5月	6月	7月	8月	9月	10月	11月	12月	計	
社会増減	平成27年	19	-159	-1,724	448	5	-24	21	28	-10	21	37	38	-1,300
	平成28年	-86	53	-1,601	569	60	-71	68	-29	-59	61	-5	-51	-1,091
	平成29年	-16	-89	-1,620	607	-11	-28	29	-55	27	3	15	-26	-1,164
	平成30年	-105	-164	-1,793	338	-32	-59	96	-63	105	155	-76	26	-1,572
	平成31年	-23	-161	-1,827	686	-16	-88	52	-25	-7	56	96	9	-1,248
	令和2年	27	-164	-1,461	533	52	-22	6	15	-81	14	82	105	-894
	令和3年	93	0	0	0	0	0	0	0	0	0	0	0	93
転入者数	平成27年	571	525	1,996	1,956	664	640	748	780	733	727	578	589	10,507
	平成28年	527	702	1,997	1,860	687	555	781	748	638	713	492	521	10,221
	平成29年	542	535	1,977	2,014	666	610	724	665	660	688	520	493	10,094
	平成30年	499	510	1,764	1,775	698	591	863	746	713	810	500	568	10,037
	平成31年	511	510	1,621	2,016	670	594	942	739	665	647	588	540	10,043
	令和2年	588	520	2,029	1,725	483	527	622	613	541	538	569	620	9,375
	令和3年	556	0	0	0	0	0	0	0	0	0	0	0	556
転出者数	平成27年	552	684	3,720	1,508	659	664	727	752	743	706	541	551	11,807
	平成28年	613	649	3,598	1,291	627	626	713	777	697	652	497	572	11,312
	平成29年	558	624	3,597	1,407	677	638	695	720	633	685	505	519	11,258
	平成30年	604	674	3,557	1,437	730	650	767	809	608	655	576	542	11,609
	平成31年	534	671	3,448	1,330	686	682	890	764	672	591	492	531	11,291
	令和2年	561	684	3,490	1,192	431	549	616	598	622	524	487	515	10,269
	令和3年	463	0	0	0	0	0	0	0	0	0	0	0	463

注 県内の転入転出は相殺されるため、県外分の転入転出数となります。

第3表 市町村別人口と世帯数

地域	推計世帯数	推計人口			人口増減数	
		総数	男	女	対前月増減	対前年同月増減
県計	221,635	550,234	263,126	287,108	-417	-4,227
市計	172,186	413,490	198,377	215,113	-249	-2,185
郡計	49,449	136,744	64,749	71,995	-168	-2,042
岩美郡	4,028	10,698	5,115	5,583	-5	-163
八頭郡	9,097	24,831	11,713	13,118	-41	-465
東伯郡	18,776	52,124	24,706	27,418	-37	-632
西伯郡	13,696	39,641	18,814	20,827	-42	-519
日野郡	3,852	9,450	4,401	5,049	-43	-263
東部地区	91,084	222,971	108,001	114,970	-132	-1,706
中部地区	37,399	98,419	46,571	51,848	-103	-1,105
西部地区	93,152	228,844	108,554	120,290	-182	-1,416
鳥取市	77,959	187,442	91,173	96,269	-86	-1,078
米子市	62,303	147,224	69,732	77,492	-64	-355
倉吉市	18,623	46,295	21,865	24,430	-66	-473
境港市	13,301	32,529	15,607	16,922	-33	-279
岩美町	4,028	10,698	5,115	5,583	-5	-163
若桜町	1,148	2,838	1,328	1,510	-8	-88
智頭町	2,482	6,335	2,928	3,407	-6	-167
八頭町	5,467	15,658	7,457	8,201	-27	-210
三朝町	2,264	5,969	2,824	3,145	-9	-116
湯梨浜町	5,751	15,980	7,614	8,366	2	-62
琴浦町	5,847	16,181	7,573	8,608	-25	-253
北栄町	4,914	13,994	6,695	7,299	-5	-201
日吉津村	1,234	3,515	1,635	1,880	3	-3
大山町	5,283	15,352	7,336	8,016	-15	-258
南部町	3,524	10,267	4,892	5,375	-13	-154
伯耆町	3,655	10,507	4,951	5,556	-17	-104
日南町	1,742	4,045	1,916	2,129	-16	-113
日野町	1,177	2,806	1,277	1,529	-11	-72
江府町	933	2,599	1,208	1,391	-16	-78

第3表 市町村別人口と世帯数(続き)

令和3年2月1日現在

自然増減数			社会増減数								地域	
総数	出生	死亡	総数	転入			転出					
				総数	県外		県内	総数	県外			県内
					うち外国人				うち外国人			
-510	287	797	93	878	556	148	322	785	463	64	322	県計
-313	234	547	64	644	450	111	194	580	365	37	215	市計
-197	53	250	29	234	106	37	128	205	98	27	107	郡計
-12	5	17	7	26	18	4	8	19	10	2	9	岩美郡
-23	12	35	-18	31	16	2	15	49	21	0	28	八頭郡
-72	19	91	35	107	47	24	60	72	43	20	29	東伯郡
-59	13	72	17	65	22	7	43	48	18	3	30	西伯郡
-31	4	35	-12	5	3	0	2	17	6	2	11	日野郡
-174	123	297	42	305	217	68	88	263	168	15	95	東部地区
-113	43	156	10	177	82	32	95	167	80	26	87	中部地区
-223	121	344	41	396	257	48	139	355	215	23	140	西部地区
-139	106	245	53	248	183	62	65	195	137	13	58	鳥取市
-105	86	191	41	266	187	29	79	225	150	7	75	米子市
-41	24	65	-25	70	35	8	35	95	37	6	58	倉吉市
-28	18	46	-5	60	45	12	15	65	41	11	24	境港市
-12	5	17	7	26	18	4	8	19	10	2	9	岩美町
-5	0	5	-3	6	1	0	5	9	3	0	6	若桜町
-4	2	6	-2	6	4	2	2	8	6	0	2	智頭町
-14	10	24	-13	19	11	0	8	32	12	0	20	八頭町
-13	1	14	4	16	7	4	9	12	8	2	4	三朝町
-7	12	19	9	27	6	3	21	18	10	5	8	湯梨浜町
-36	0	36	11	38	26	16	12	27	14	10	13	琴浦町
-16	6	22	11	26	8	1	18	15	11	3	4	北栄町
2	6	4	1	3	0	0	3	2	1	0	1	日吉津村
-37	1	38	22	38	10	2	28	16	7	3	9	大山町
-11	4	15	-2	11	5	5	6	13	5	0	8	南部町
-13	2	15	-4	13	7	0	6	17	5	0	12	伯耆町
-11	2	13	-5	1	1	0	0	6	4	2	2	日南町
-8	1	9	-3	2	2	0	0	5	1	0	4	日野町
-12	1	13	-4	2	0	0	2	6	1	0	5	江府町

第4表 地域別、男女別転出入者超過数

令和3年1月1日～1月31日

区分	北海道	東北	関東	中部	近畿	中国	四国	九州	外国	不詳	計
男	-4	-3	-12	-1	14	10	8	-5	1	1	9
女	-2	0	-8	1	10	28	2	-3	55	1	84
計	-6	-3	-20	0	24	38	10	-8	56	2	93

鳥取県人口移動調査の概要

1 調査の目的

県民の出生、死亡及び移転の状況を把握し、市町村ごとの人口及び世帯数を推計するとともに、県の施策の立案に係る基礎資料を得ること。

2 調査方法

住民基本台帳法の規定により届出された者を対象に、出生者数及び死亡者数、転入者数及び転出者数を、住民票の移動日を基準として各月毎に市町村が調査票に記入し、電子メールにて県に報告する。

3 人口・世帯数の推計方法

(1)人口

平成27年国勢調査結果(確定値)による人口を起点とし、1ヶ月間の転入者数、転出者数、出生者数、死亡者数を加減して推計人口を算出

(2)世帯数

平成27年9月末世帯数と現時点での世帯数との差を平成27年国勢調査結果に反映し世帯数を推計。

4 用語の解説

(1)動態

- 人口動態・・・自然動態と社会動態を合わせた人口の動きをいう。
- 自然動態・・・一定期間における出生及び死亡に伴う人口の動きをいう。
- 社会動態・・・一定期間における転入及び転出に伴う人口の動きをいう。

(2)移動

- 県内転入者数・・・県内の市町村から県内の他の市町村へ転入した者の数をいう。
- 県内転出者数・・・県内の市町村から県内の他の市町村へ転出した者の数をいう。この調査の県内移動については、転入だけを調査している。このため、転出については、従前の住所地(市町村)により、算出した数である。
- 県外転入者数・・・県外(外国を含む。)の市町村から県内の市町村へ転入した者の数をいう。
- 県外転出者数・・・県内の市町村から県外(外国を含む。)の市町村へ転出した者の数をいう。
- 転出入者超過数・・・県外転入者数から県外転出者数を引いた数で、プラスの場合を転入超過、マイナスの場合を転出超過という。

(3)出生率及び死亡率

- 出生率・・・人口に対する出生者の千分率をいう。
- 死亡率・・・人口に対する死亡者の千分率をいう。

(4)移動者の年齢

令和3年2月1日現在での満年齢による。

(5)自然増減数

出生者数から死亡者数を差し引いた数をいう。

(6)自然増減率

人口に対する自然増減数の千分率をいう。

(7)社会増減数

転入者数から転出者数を差し引いた数をいう。

(8)社会増減率

人口に対する社会増減数の千分率をいう。

(9)年少人口指数

年少人口(0歳～14歳)÷生産年齢人口(15歳～64歳)×100

(10)老年人口指数

老年人口(65歳以上)÷生産年齢人口×100

(11)従属人口指数

(年少人口+老年人口)÷生産年齢人口×100

(12)老年化指数

老年人口÷年少人口×100

5 利用上の注意

平成22年国勢調査結果(確定値)に毎月の転入者等の届出数を加減した平成27年10月1日現在の推計人口及び世帯数と、平成27年国勢調査結果(確定値)に差が生じていますので、平成22年国勢調査までさかのぼり、推計値を補正している。

また、平成27年国勢調査以降の世帯数については、毎月補正している。

(参考)

- ・国勢調査結果の人口・世帯・・・・・・調査時点における普段居住している者を調査したもの
- ・住民基本台帳による人口・世帯・・・・住民基本台帳に記載されている者を対象としているもの

問い合わせ先
鳥取県令和新時代創造本部統計課人口統計担当
〒680-8570 鳥取市東町1丁目220
電話:0857-26-7567 / FAX:0857-23-5033
E-mail:toukei@pref.tottori.lg.jp
URL <https://www.pref.tottori.lg.jp/9028.htm>