

上学年

自分の学習力を高めよう

智頭町教育委員会

令和版 **ちづチャレンジII** **小学生 上**学年
 年 名前 **家庭学習のススメ**

計画する⇒学習する⇒ふり返る



国語

- ① テスト前にテスト勉強をする (直しも)
- ② 教科書を読んでわからない言葉を調べる
- ③ 漢字を書いて覚える (書き順も)
- ④ 物語の視写をする
- ⑤ 新聞記事や図鑑を調べて感想を書く
- ⑥ 授業内容をもう一度ノートにまとめる
- ⑦



社会

- ① テスト前のテスト勉強をする (直しも)
- ② 地図記号について調べる
- ③ 都道府県や県庁所在地を写す
- ④ 地域の特産物を調べる
- ⑤ 歴史上の人物について調べる
- ⑥ 授業内容をもう一度ノートにまとめる
- ⑦



算数

- ① テスト前にテスト勉強をする (直しも)
- ② 計算ドリルや教科書の問題をする
- ③ 授業で勉強したことをノートに写す
- ④ タブレットドリルをする
- ⑤ 授業内容を整理してノートにまとめる
- ⑥



理科

- ① テスト前にテスト勉強をする (直しも)
- ② 天体観測を行い、図鑑で調べる
- ③ 季節の変化を見つけ、ノートにまとめる
- ④ 授業内容をもう一度ノートにまとめる
- ⑤



音楽・図工・家庭科・体育・外国語

- ① お料理の手伝いをして作り方、材料を書く
- ② ローマ字やアルファベットを練習する
- ③ スケッチや写し絵をおこなう
- ④ 道徳で勉強したことをふり返って感想を書く
- ⑤



力がつく 学習時間のめやす

小学1・2年	15～30分
小学3・4年	30～60分
小学5・6年	60～90分



★「だらだら・ながら」をやめて**全集中!**

いいメニューが思いうかんだら 書き加えよう!

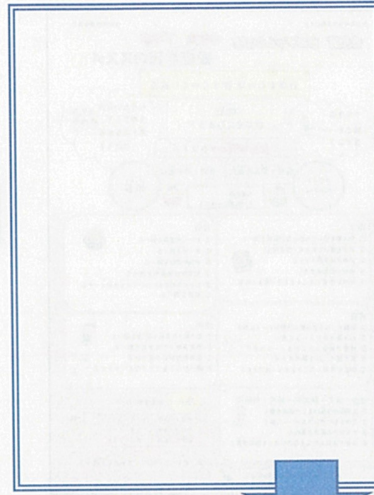
(4)

上学年 使い方

令和版 ちづチャレンジⅡ 自分で進化させるメニュー

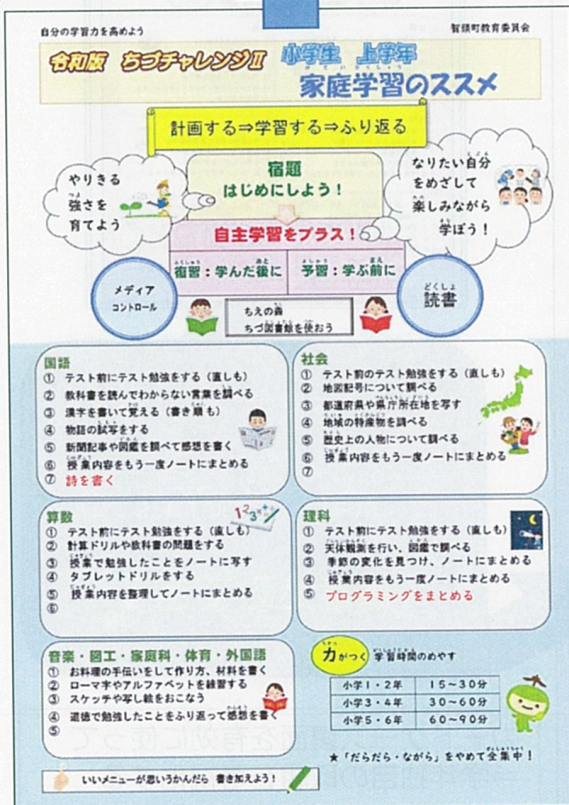
A4カードケースに入れて意識化

小学校
上学年



ケースに入れて
家庭学習の自主学習メニューに

学年末には、キャリア・パスポートに入れて
これまでの学びとともに振り返る



取り出して
自分で内容を
増やせる

カードケース裏面を有効に使って
⇒学年独自の取組を可視化する