

道路台帳付図

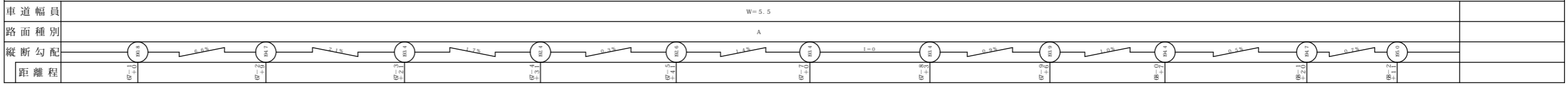
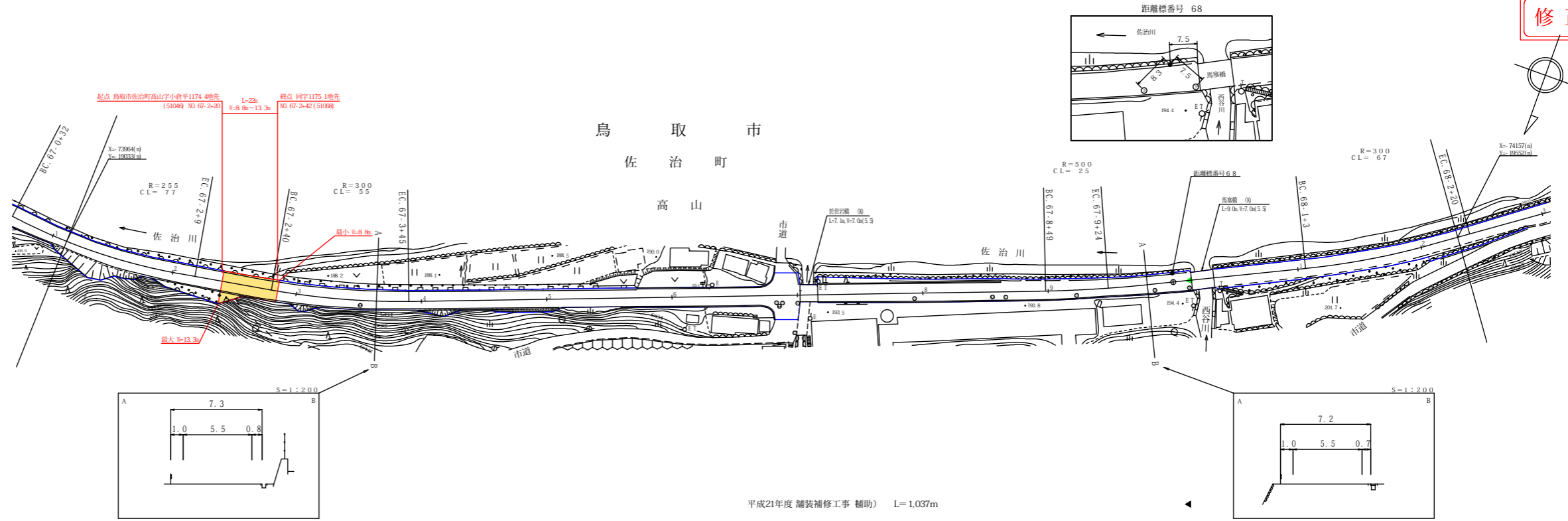
鳥取県

路線コード
15-482
路線名
一般国道 482号

調整年月	平成 22 年 3 月	図面縮尺	1:1000	路線コード	15-482	道路種別	一般国道	路線名	482号	区間	67-2~68-2	図面番号	135-72
------	-------------	------	--------	-------	--------	------	------	-----	------	----	-----------	------	--------

②
変更位置
鳥取市佐治町高山
変更理由
道路災害復旧工事
(30年災234号)

株式会社
開発コンサルタント



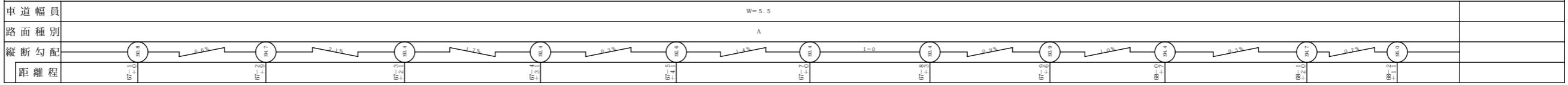
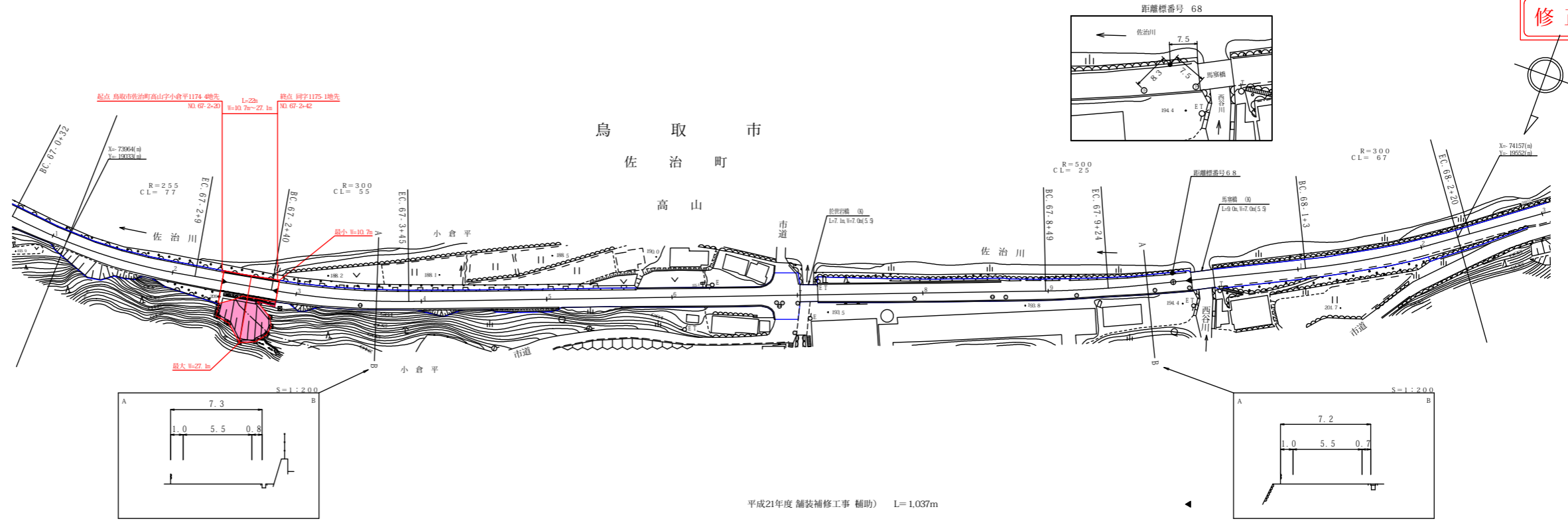
この図例は、建設技術士物理院長の承認を得て、同院所有の測量図及び測量成果等を使用して作成したものである。(図例番号) 附 5.5 中 公 第 4.4 号

道路台帳付図

鳥取県

調整年月	令和 3 年 3 月	図面縮尺	1:1000	路線コード	15-482	道路種別	一般国道	路線名	482号	区間	67-2~68-2	図面番号	135-72
------	------------	------	--------	-------	--------	------	------	-----	------	----	-----------	------	--------

株式会社
開発コンサルタント



この図例は、建設技術士物理院長の承認を得て、同院所有の測量図及び測量成果等を使用して作成したものである。(図例番号) 附 5.5 中 公 第 4.4 号

道路台帳付図

鳥取県

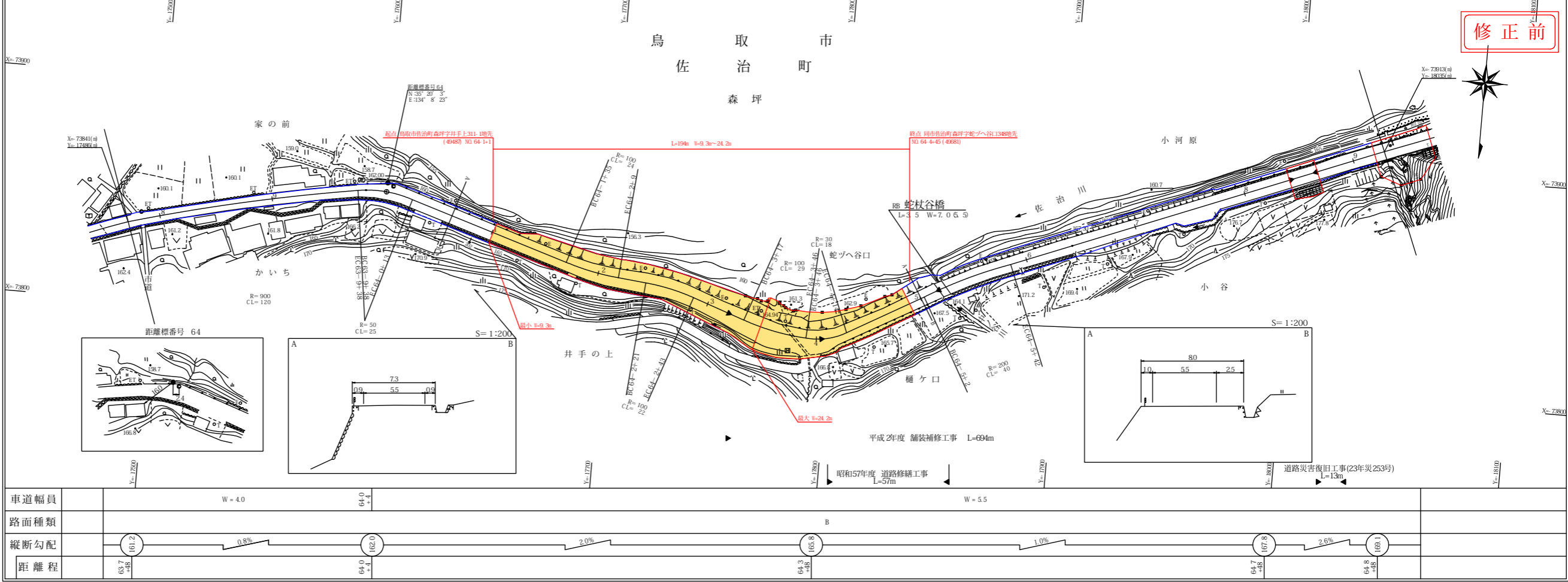
路線コード
15-482
路線名
一般国道 482号

調製年月	令和 2年 3月	図面縮尺	1:1000	路線コード	15-482	道路種別	一般国道	路線名	482号	区間	63-8~64-9	図面番号	135-69
------	----------	------	--------	-------	--------	------	------	-----	------	----	-----------	------	--------

修正前

①
変更位置
鳥取市佐治町森坪
変更理由
道路改良工事(交付金改良)

サイトウコンサルタント株式会社
株式会社 ミット



道路台帳付図

鳥取県

調製年月	令和 3年 3月	図面縮尺	1:1000	路線コード	15-482	道路種別	一般国道	路線名	482号	区間	63-8~64-9	図面番号	135-69
------	----------	------	--------	-------	--------	------	------	-----	------	----	-----------	------	--------

修正後

サイトウコンサルタント株式会社
株式会社 トースペース

