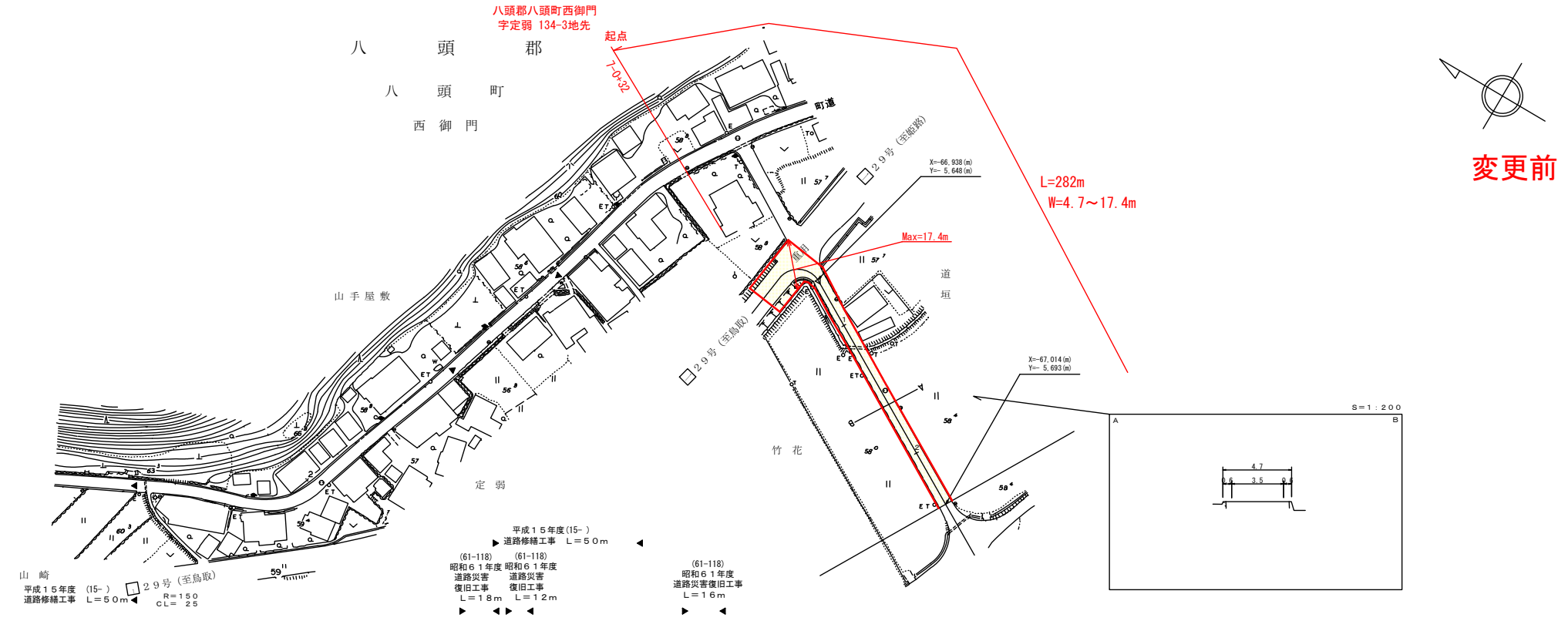


道 路 台 帳 付 図

鳥 取 県

調整年月	平成 24 年 3 月	図面縮尺	1 : 1000	路線コード	22-302	道路種別	一般県道	路線名	大坪隼停車場線	区間	7-0 ~ 7-8	図面番号	15-12
------	-------------	------	----------	-------	--------	------	------	-----	---------	----	-----------	------	-------

アサヒコンサルタント株式会社



変更前

車道幅員													
路面種別													
縦断勾配													
距離程													

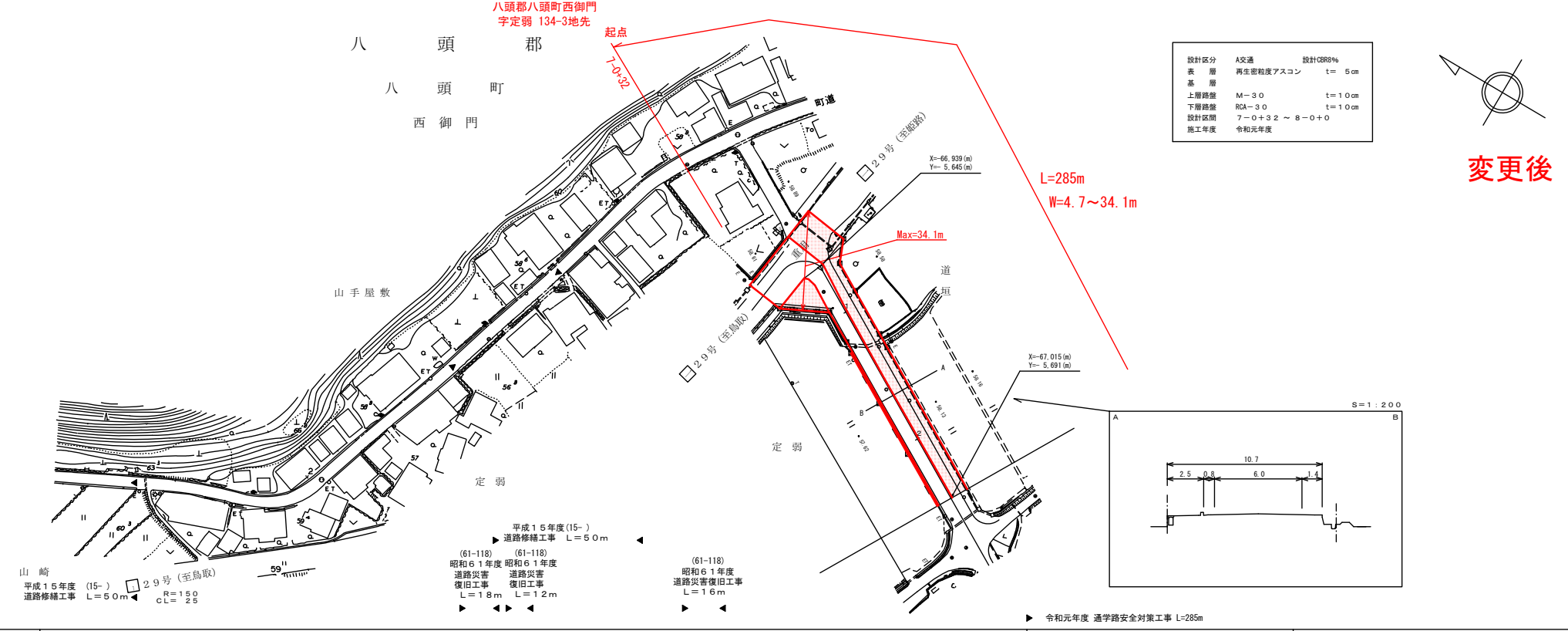
この地図は、建設省国土院院長の承認を得て、同院所管の測量機及び測量成果を使用し作成したものである。(承認番号) 昭59、中出第44号

道 路 台 帳 付 図

鳥 取 県

調整年月	令和 3 年 3 月	図面縮尺	1 : 1000	路線コード	22-302	道路種別	一般県道	路線名	大坪隼停車場線	区間	7-0 ~ 7-8	図面番号	15-12
------	------------	------	----------	-------	--------	------	------	-----	---------	----	-----------	------	-------

アサヒコンサルタント株式会社



変更後

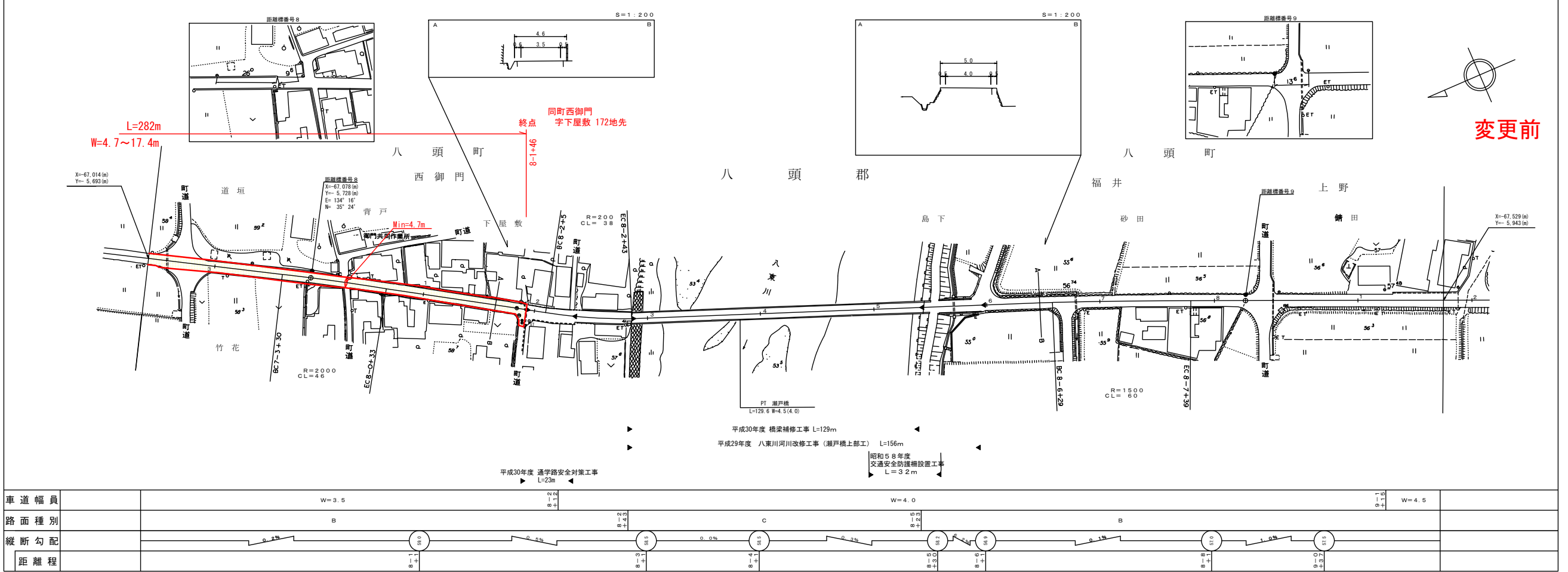
車道幅員													
路面種別													
縦断勾配													
距離程													

この地図は、建設省国土院院長の承認を得て、同院所管の測量機及び測量成果を使用し作成したものである。(承認番号) 昭59、中出第44号

道路台帳付図

鳥取県

調整年月 令和 2 年 3 月 図面縮尺 1 : 1000 路線コード 22-302 道路種別 一般県道 路線名 大坪隼停車場線 区間 7-9 ~ 9-1 図面番号 15-13



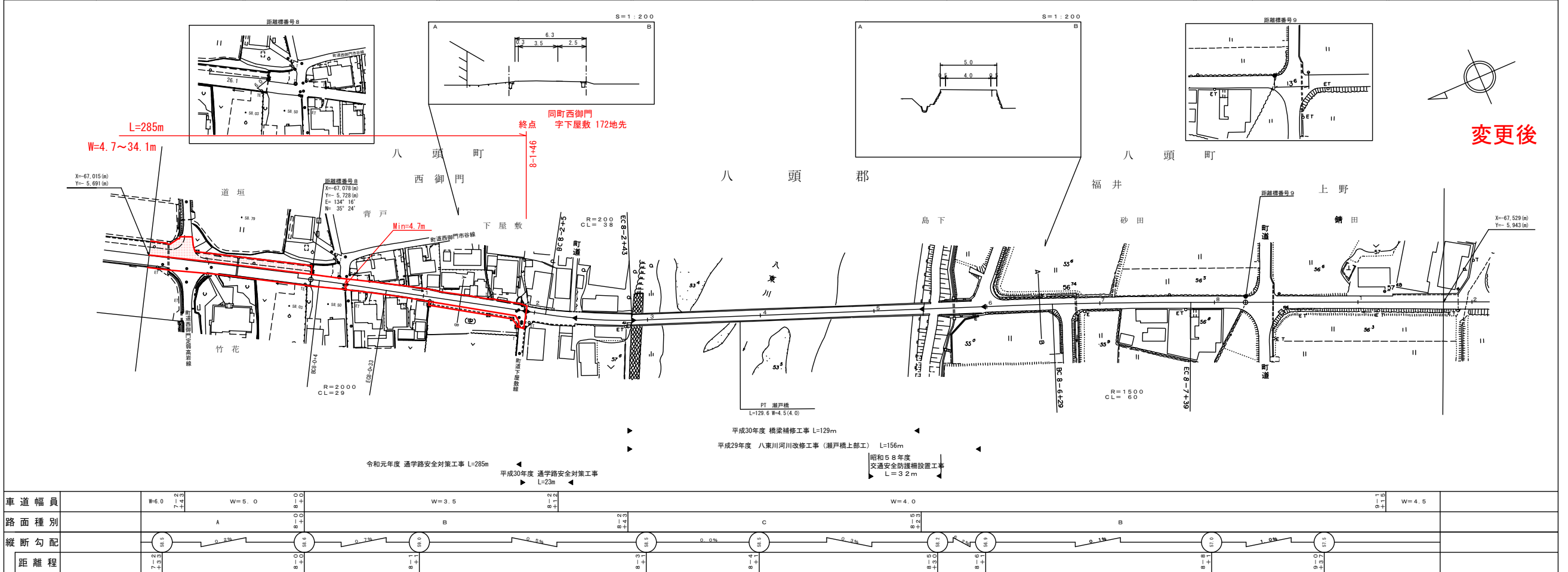
株式会社
ミトラス

この地図は、建設省国土院院長の承認を得て、同院所管の測量図及び測量成果を使用して図説したものである。(測図番号) 昭59、中出第44号

道路台帳付図

鳥取県

調整年月 令和 3 年 3 月 図面縮尺 1 : 1000 路線コード 22-302 道路種別 一般県道 路線名 大坪隼停車場線 区間 7-9 ~ 9-1 図面番号 15-13



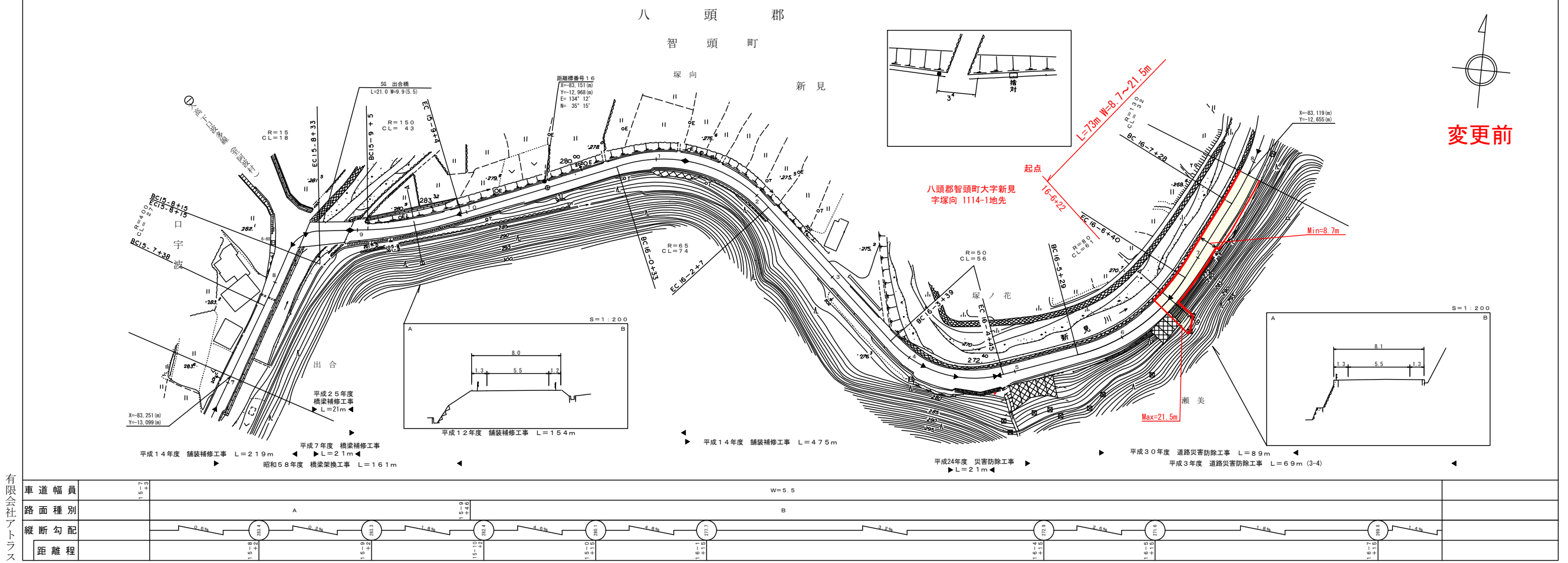
株式会社
ミトラス

この地図は、建設省国土院院長の承認を得て、同院所管の測量図及び測量成果を使用して図説したものである。(測図番号) 昭59、中出第44号

道 路 台 帳 付 図

鳥 取 県

調整年月	平成 31 年 3 月	図面縮尺	1 : 1000	路線コード	21-6	道路種別	主要地方道	路線名	津山智頭八東線	区間	15-8~16-7	図面番号	65-15
------	-------------	------	----------	-------	------	------	-------	-----	---------	----	-----------	------	-------



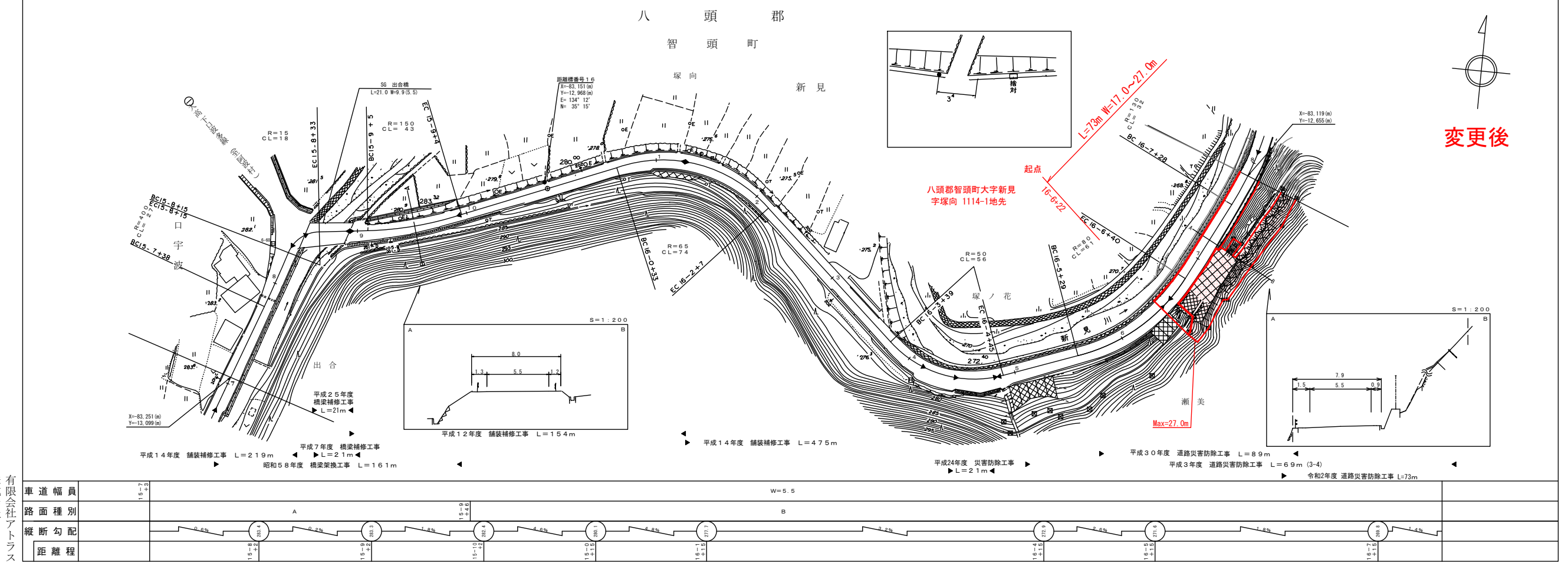
有限会社アトラス

この地図は、建設省国土院の承認を得て、同院所管の測量図及び測量成果を使用して図製したものである。(承認番号) 昭55、中出第44号

道 路 台 帳 付 図

鳥 取 県

調整年月	令和 3 年 3 月	図面縮尺	1 : 1000	路線コード	21-6	道路種別	主要地方道	路線名	津山智頭八東線	区間	15-8~16-7	図面番号	65-15
------	------------	------	----------	-------	------	------	-------	-----	---------	----	-----------	------	-------



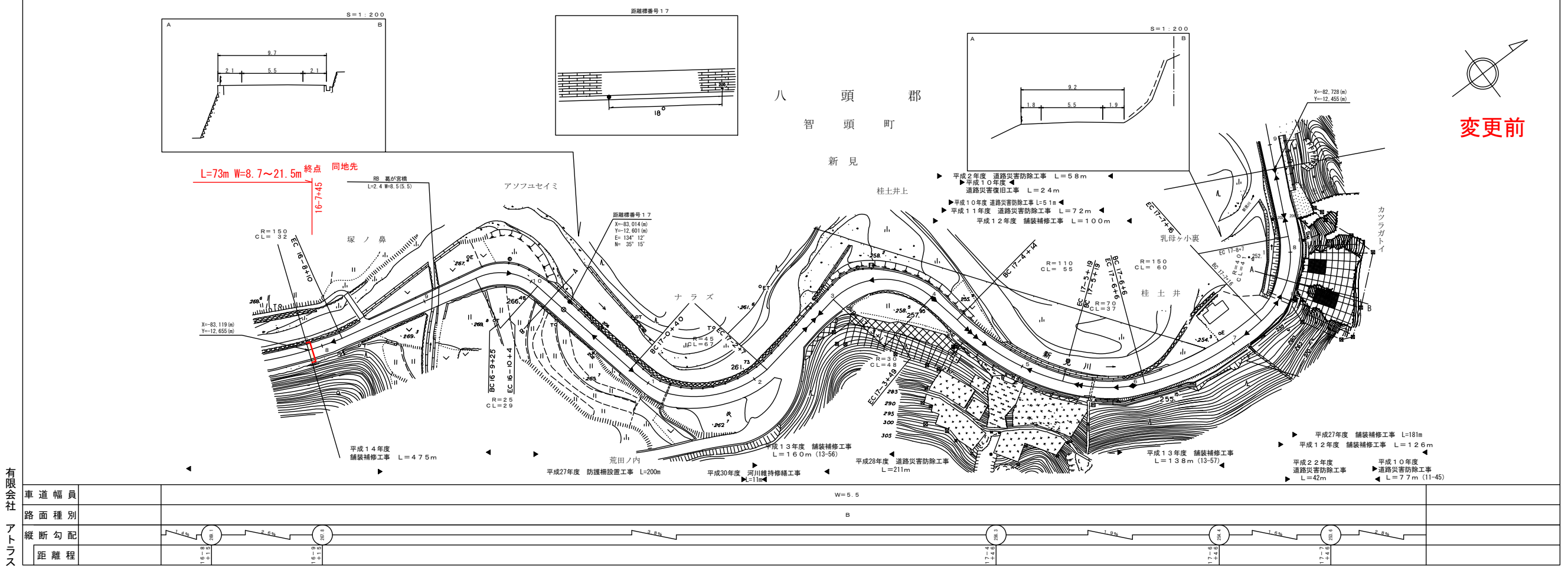
有限会社アトラス
株式会社 ミント

この地図は、建設省国土院の承認を得て、同院所管の測量図及び測量成果を使用して図製したものである。(承認番号) 昭55、中出第44号

道路台帳付図

鳥取県

調整年月	平成29年3月	図面縮尺	1:1000	路線コード	21-6	道路種別	主要地方道	路線名	津山智頭八東線	区間	16-8~17-8	図面番号	65-16
------	---------	------	--------	-------	------	------	-------	-----	---------	----	-----------	------	-------



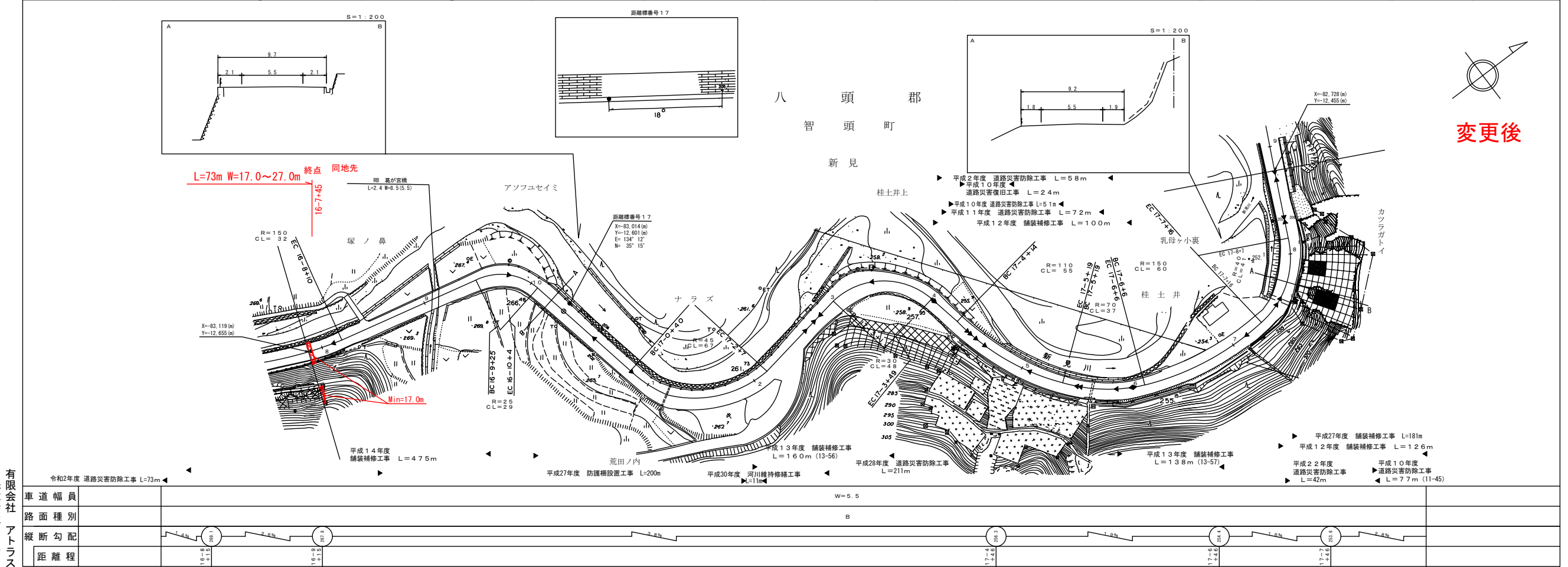
有限会社
アトラス

この地図は、建設省国土院の承認を得て、同院所管の測量機及び測量成果を使用して図化したものである。(測図番号) 昭55、中図第44号

道路台帳付図

鳥取県

調整年月	令和3年3月	図面縮尺	1:1000	路線コード	21-6	道路種別	主要地方道	路線名	津山智頭八東線	区間	16-8~17-8	図面番号	65-16
------	--------	------	--------	-------	------	------	-------	-----	---------	----	-----------	------	-------



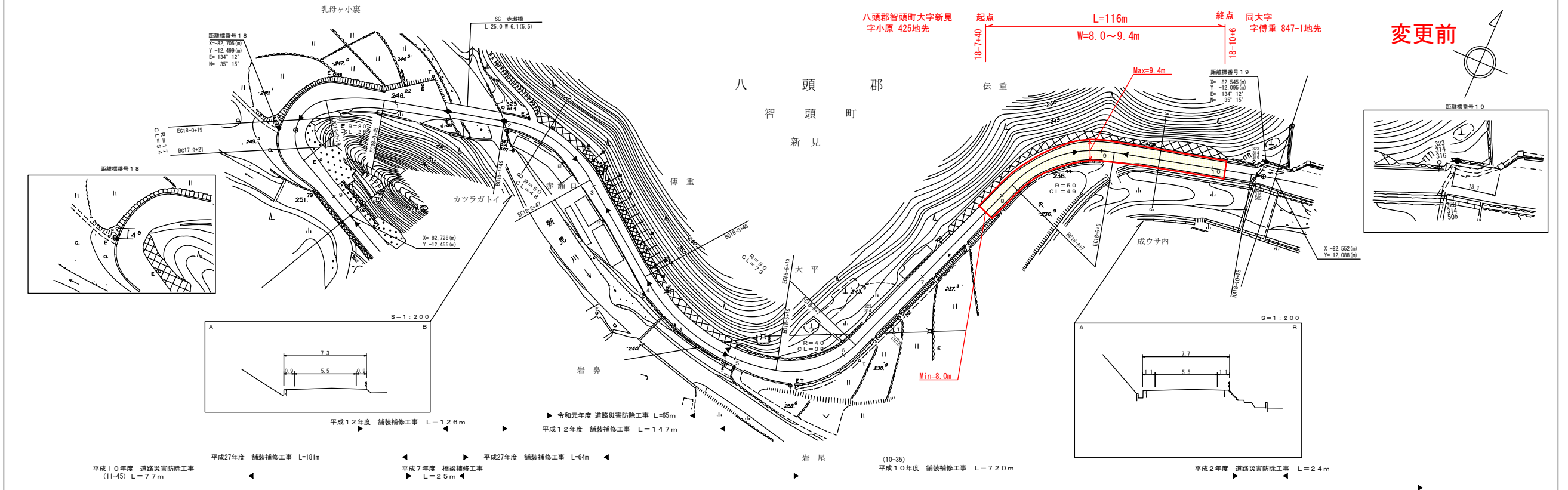
有限会社
アトラス
ミット

この地図は、建設省国土院の承認を得て、同院所管の測量機及び測量成果を使用して図化したものである。(測図番号) 昭55、中図第44号

道 路 台 帳 付 図

鳥 取 県

調整年月	令和 2 年 3 月	図面縮尺	1 : 1000	路線コード	21-6	道路種別	主要地方道	路線名	津山智頭八東線	区間	17-9~19-0	図面番号	65-17
------	------------	------	----------	-------	------	------	-------	-----	---------	----	-----------	------	-------



変更前

アサヒコンサルタント株式会社
株式会社 ミット

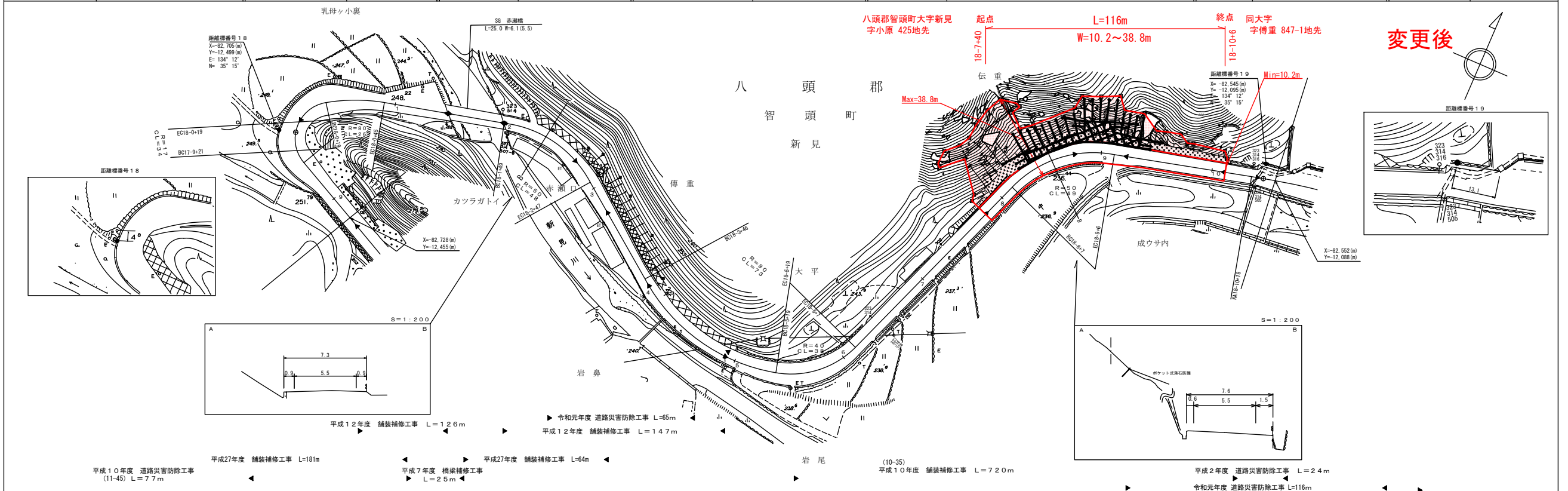
車道幅員	路面種別	縦断勾配	距離程										
------	------	------	-----	--	--	--	--	--	--	--	--	--	--

この地図は、建設省国土院の承認を得て、同院所管の測量標及び測量成果を
使用して図化したものである。(測図番号) 昭59、中出第44号

道 路 台 帳 付 図

鳥 取 県

調整年月	令和 3 年 3 月	図面縮尺	1 : 1000	路線コード	21-6	道路種別	主要地方道	路線名	津山智頭八東線	区間	17-9~19-0	図面番号	65-17
------	------------	------	----------	-------	------	------	-------	-----	---------	----	-----------	------	-------



変更後

アサヒコンサルタント株式会社
株式会社 ミット

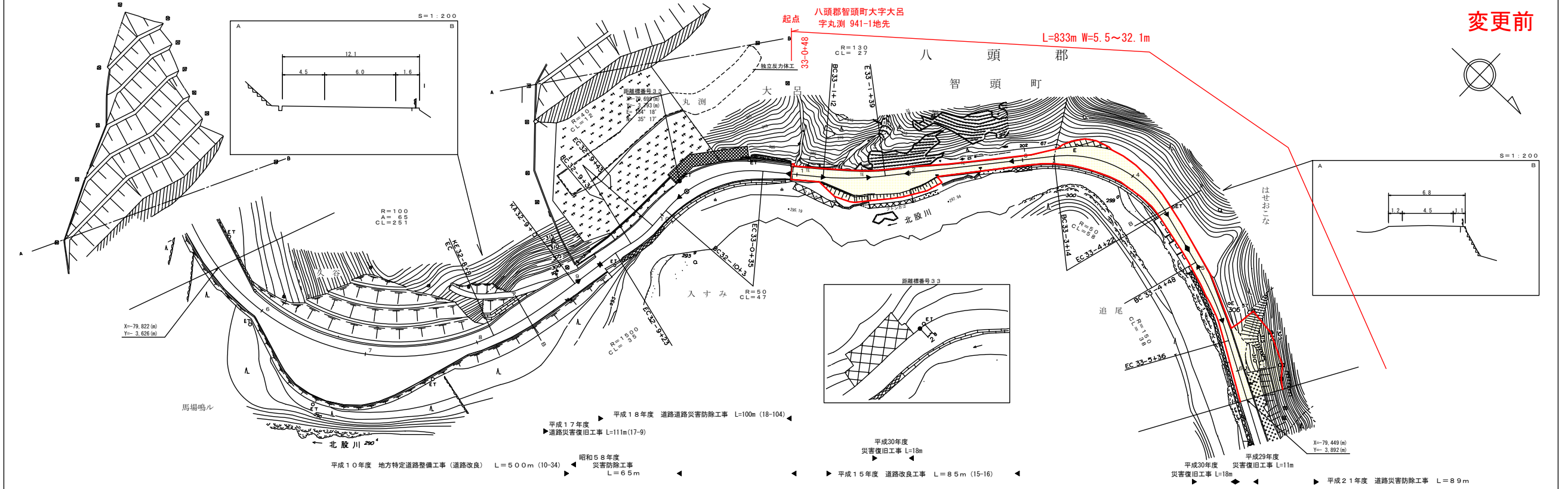
車道幅員	路面種別	縦断勾配	距離程										
------	------	------	-----	--	--	--	--	--	--	--	--	--	--

この地図は、建設省国土院の承認を得て、同院所管の測量標及び測量成果を
使用して図化したものである。(測図番号) 昭59、中出第44号

道 路 台 帳 付 図

鳥 取 県

調整年月	令和 2 年 3 月	図面縮尺	1 : 1000	路線コード	21-6	道路種別	主要地方道	路線名	津山智頭八東線	区間	32-6~33-6	図面番号	65-30
------	------------	------	----------	-------	------	------	-------	-----	---------	----	-----------	------	-------



車道幅員	W=6.0												W=4.5
路面種別													
縦断勾配													
距離程													

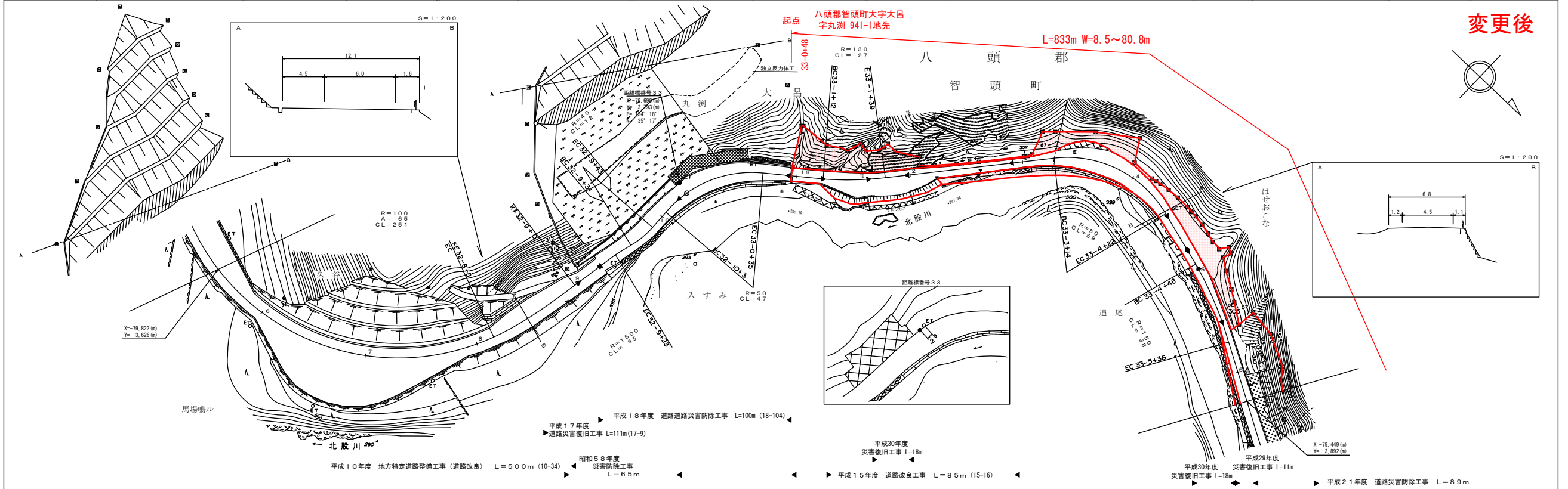
アサヒコンサルタント株式会社
株式会社ミット

この地図は、建設省国土院の承認を得て、同院所管の測量図及び測量成果を
使用して製図したものである。(測図番号) 昭55、中出第44号

道 路 台 帳 付 図

鳥 取 県

調整年月	令和 3 年 3 月	図面縮尺	1 : 1000	路線コード	21-6	道路種別	主要地方道	路線名	津山智頭八東線	区間	32-6~33-6	図面番号	65-30
------	------------	------	----------	-------	------	------	-------	-----	---------	----	-----------	------	-------



車道幅員	W=6.0												W=4.5
路面種別													
縦断勾配													
距離程													

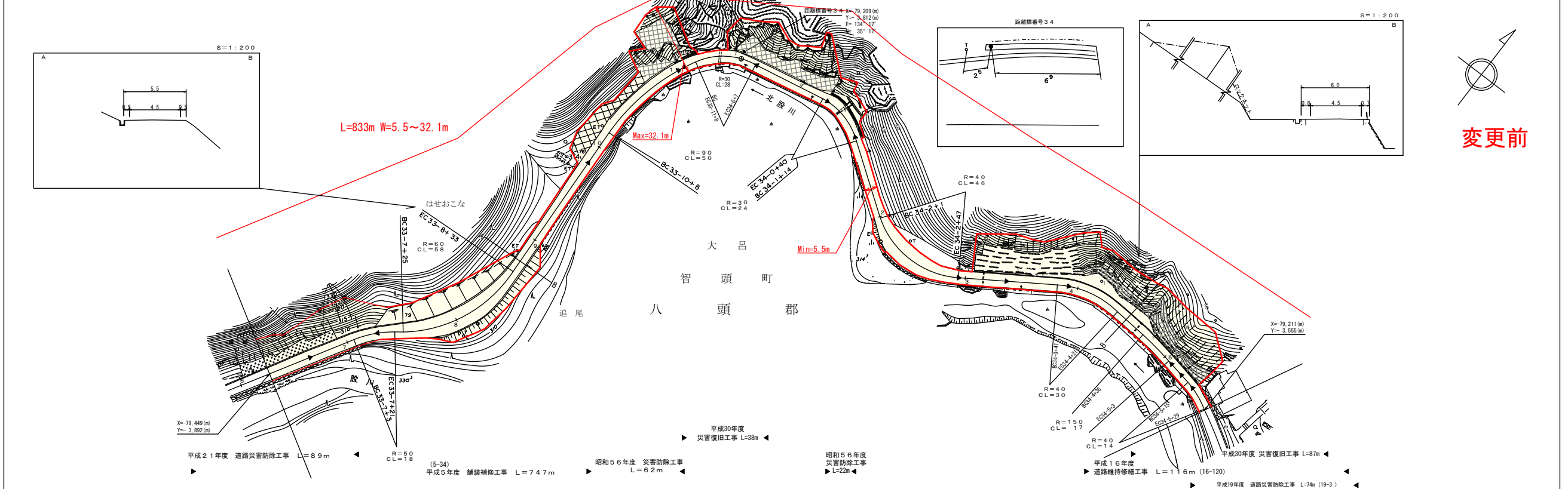
アサヒコンサルタント株式会社
株式会社ミット

この地図は、建設省国土院の承認を得て、同院所管の測量図及び測量成果を
使用して製図したものである。(測図番号) 昭55、中出第44号

道路台帳付図

鳥取県

調整年月 令和 2 年 3 月 図面縮尺 1 : 1000 路線コード 21-6 道路種別 主要地方道 路線名 津山智頭八東線 区間 33-7~34-5 図面番号 65-31



変更前

車道幅員	W=4.5	W=4.0	W=4.5
路面種別			
縦断勾配			
距離程	0+00	0+47	0+92

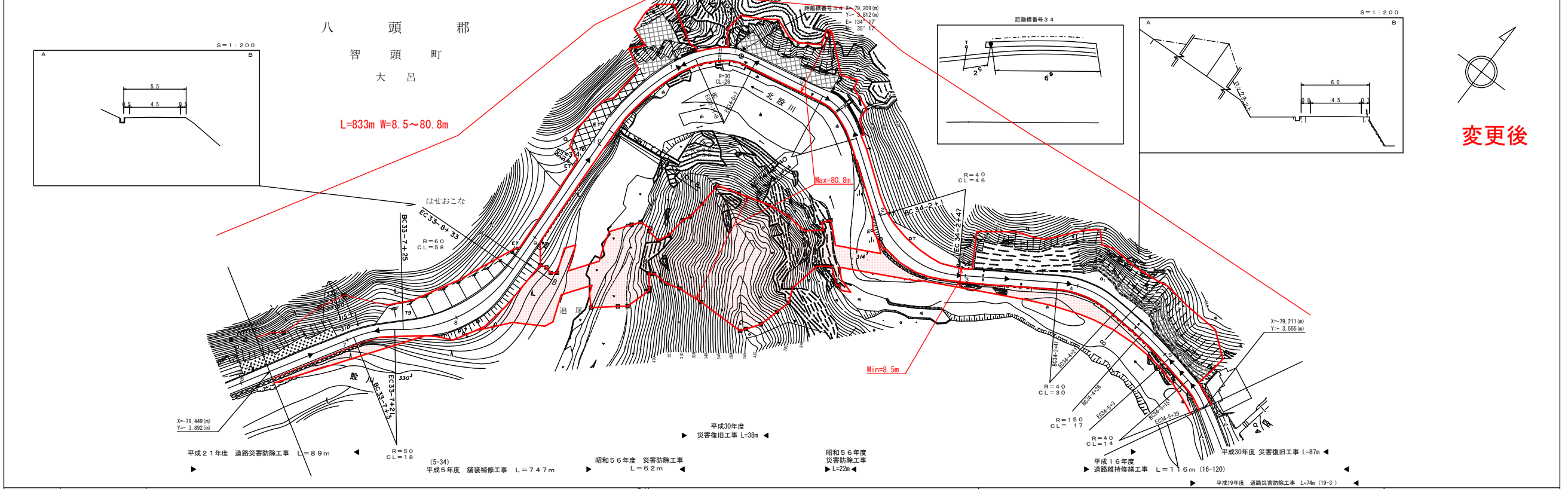
アサヒコンサルタント株式会社
株式会社 ミット

この地図は、建設省国土院院長の承認を得て、同院所管の測量図及び測量成果を
使用して図製したものである。(承認番号) 昭55、中出第44号

道路台帳付図

鳥取県

調整年月 令和 3 年 3 月 図面縮尺 1 : 1000 路線コード 21-6 道路種別 主要地方道 路線名 津山智頭八東線 区間 33-7~34-5 図面番号 65-31



変更後

車道幅員	W=4.5	W=4.0	W=4.5
路面種別			
縦断勾配			
距離程	0+00	0+47	0+92

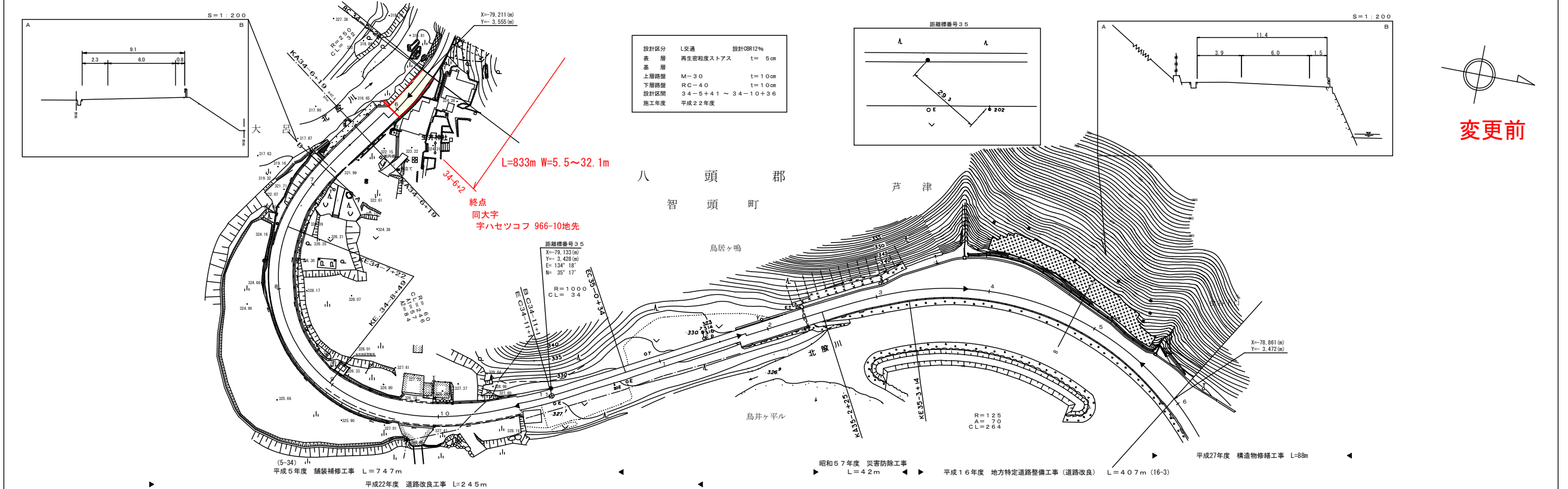
アサヒコンサルタント株式会社
株式会社 ミット

この地図は、建設省国土院院長の承認を得て、同院所管の測量図及び測量成果を
使用して図製したものである。(承認番号) 昭55、中出第44号

道 路 台 帳 付 図

鳥 取 県

調整年月	平成 28 年 3 月	図面縮尺	1 : 1000	路線コード	21-6	道路種別	主要地方道	路線名	津山智頭八東線	区間	34-6~35-6	図面番号	65-32
------	-------------	------	----------	-------	------	------	-------	-----	---------	----	-----------	------	-------



変更前

車道幅員	W=4.5	W=6.0	W=4.5	W=6.0
路面種別	B	A	B	A
縦断勾配	3.1%	1.3%	3.3%	3.3%
距離程	0+0.0	0+7.4	0+0.0	0+7.4

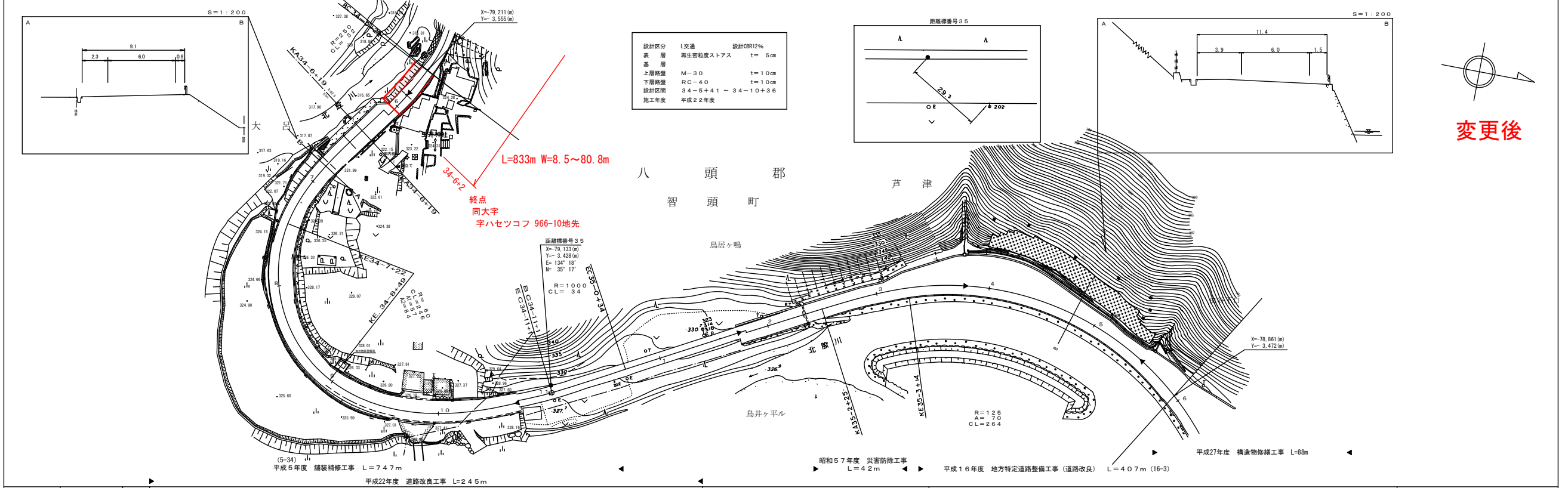
アサヒコンサルタント株式会社

この地図は、建設省国土院院長の承認を得て、同院所管の測量図及び測量成果を
使用して製図したものである。(測図番号) 昭55、中出第44号

道 路 台 帳 付 図

鳥 取 県

調整年月	令和 3 年 3 月	図面縮尺	1 : 1000	路線コード	21-6	道路種別	主要地方道	路線名	津山智頭八東線	区間	34-6~35-6	図面番号	65-32
------	------------	------	----------	-------	------	------	-------	-----	---------	----	-----------	------	-------



変更後

車道幅員	W=4.5	W=6.0	W=4.5	W=6.0
路面種別	B	A	B	A
縦断勾配	3.1%	1.3%	3.3%	3.3%
距離程	0+0.0	0+7.4	0+0.0	0+7.4

アサヒコンサルタント株式会社

この地図は、建設省国土院院長の承認を得て、同院所管の測量図及び測量成果を
使用して製図したものである。(測図番号) 昭55、中出第44号