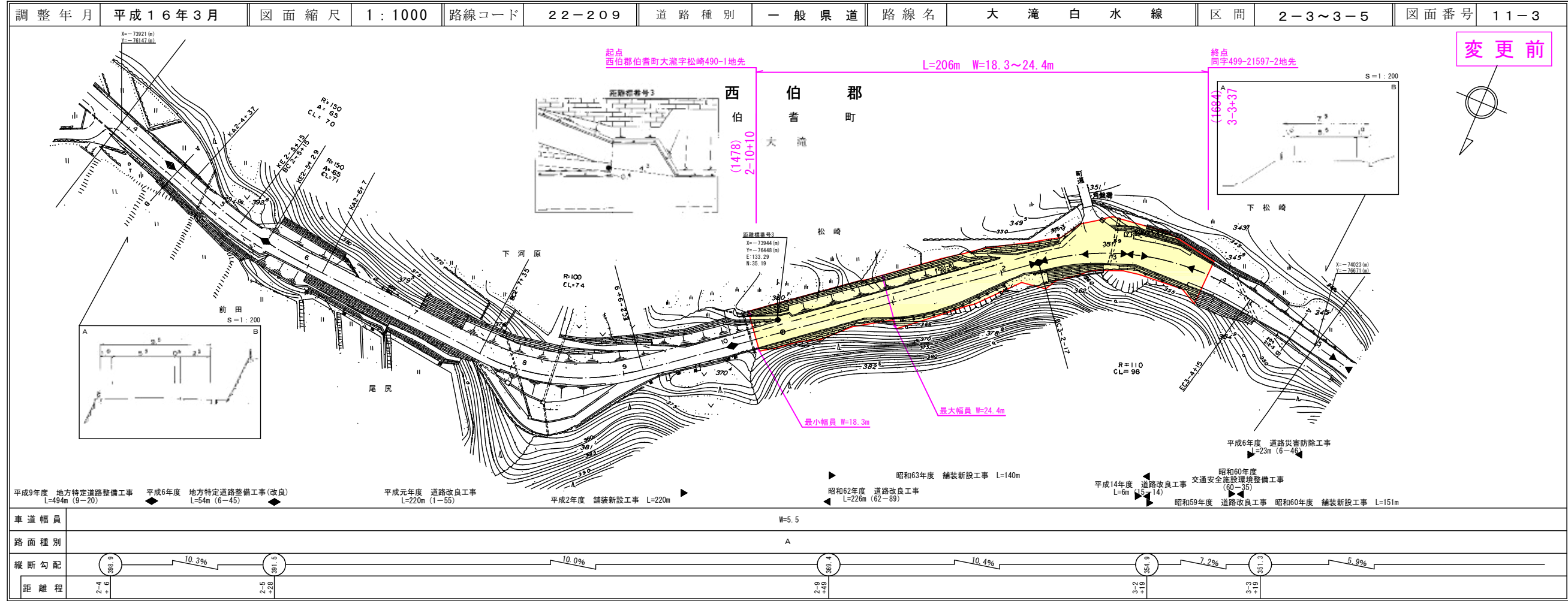
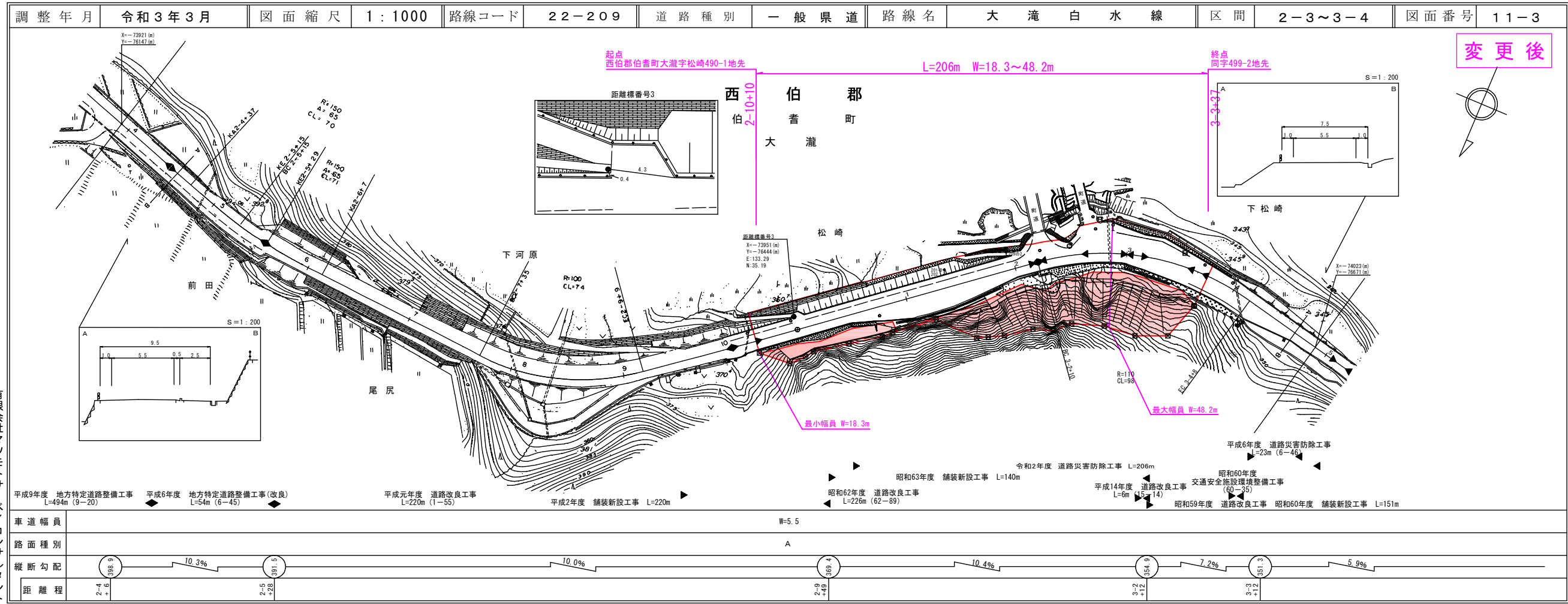


道 路 台 帳 平 面 図



道 路 台 帳 付 図



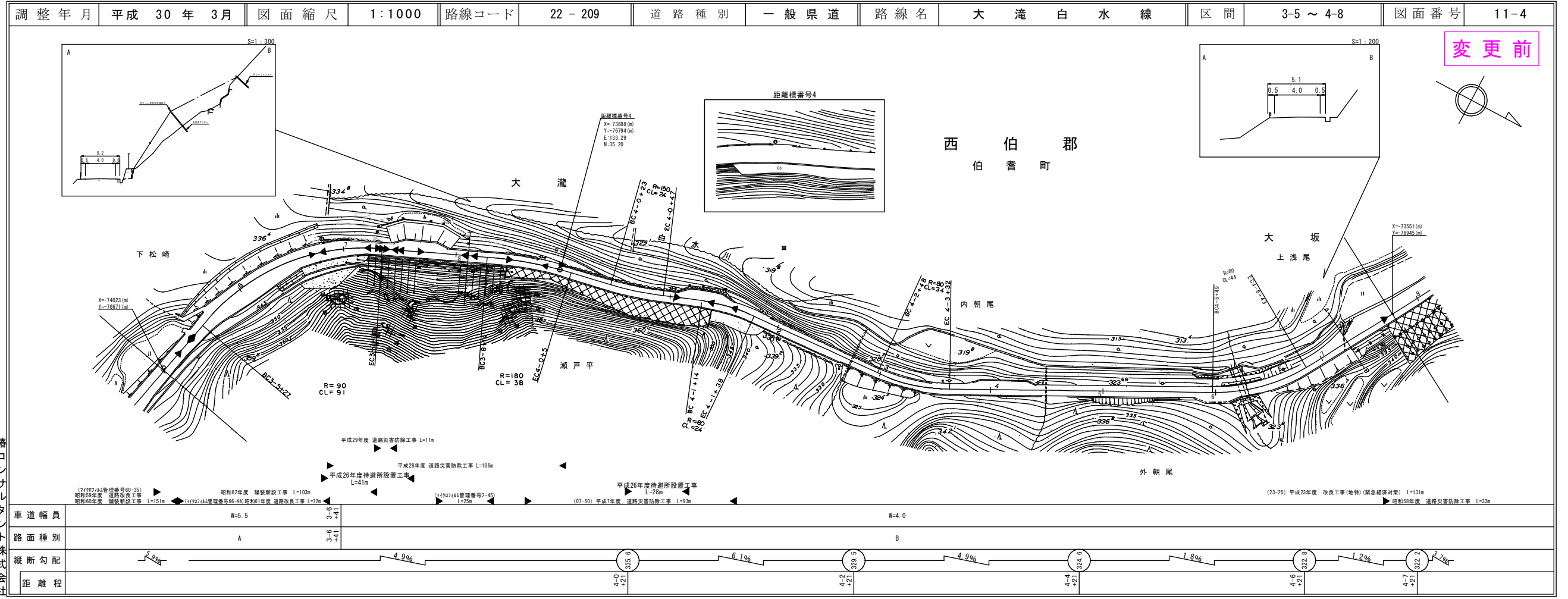
有限会社マツモトサーベイコンサルタント

この図面は、国土交通省国土院の承認を得て、同院所管の測量標及び測量成果を
利用して作成したものである。(図面番号) 034 中巻第 22 頁

22-209
大滝白水線

道 路 台 帳 付 図

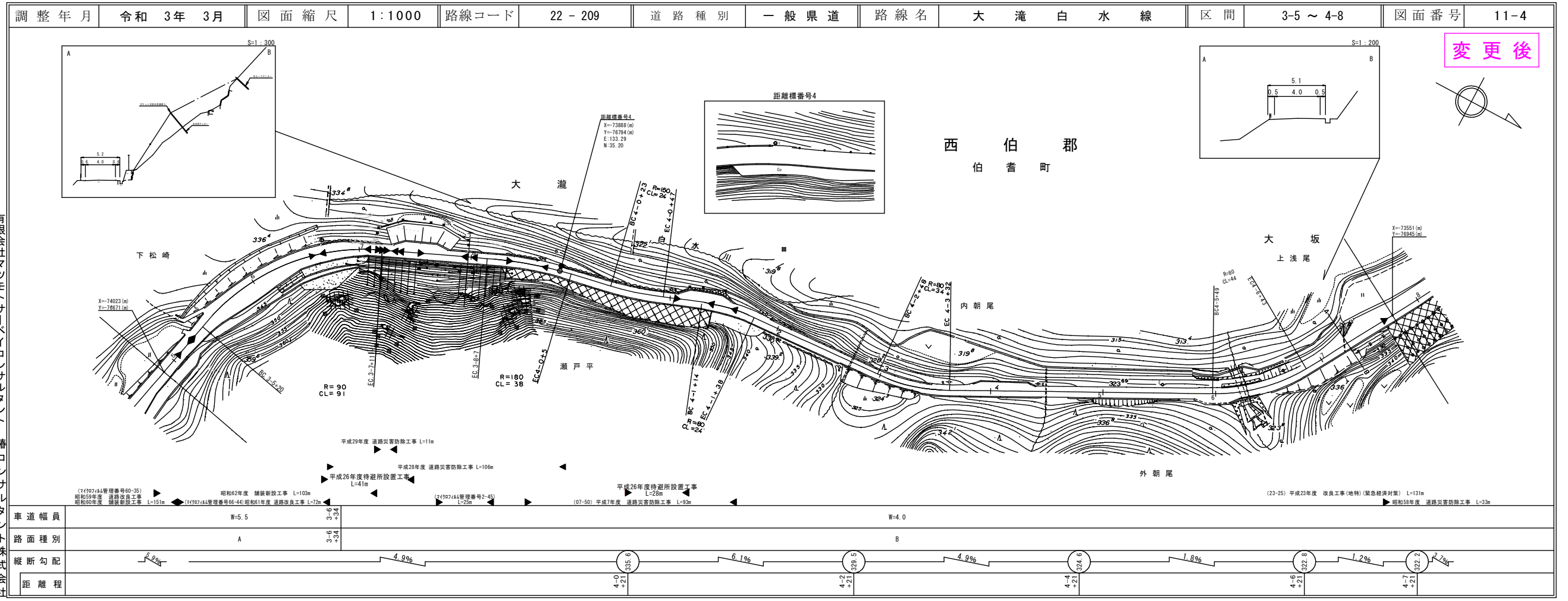
鳥 取 県



株式会社マツモトサーベイコンサルタント
株式会社アイトス
株式会社ミツ

道 路 台 帳 付 図

鳥 取 県

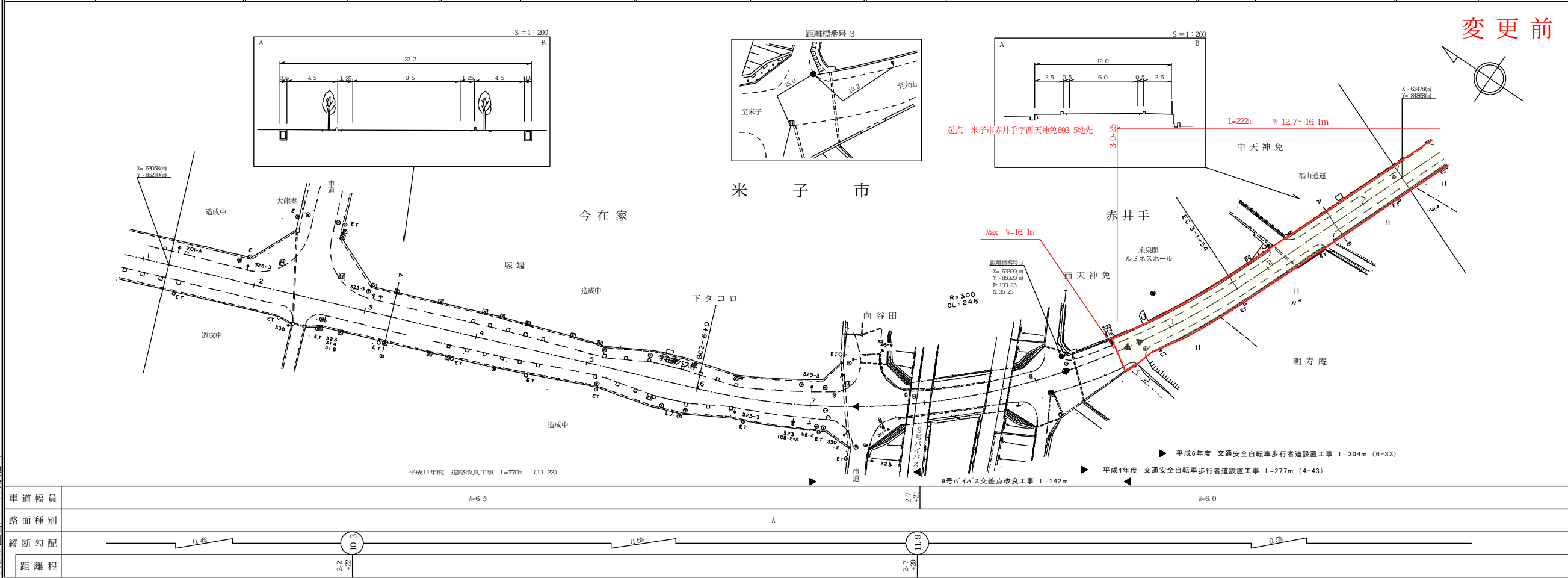


有限会社マツモトサーベイコンサルタント
株式会社マツモトサーベイコンサルタント
株式会社アイトス
株式会社ミツ

道 路 台 帳 平 面 図

鳥 取 県

調整年月	平成12年3月	図面縮尺	1:1000	路線コード	21-024	道路種別	主要地方道	路線名	米子大山線	区間	2-2~3-3	図面番号	26-3
------	---------	------	--------	-------	--------	------	-------	-----	-------	----	---------	------	------



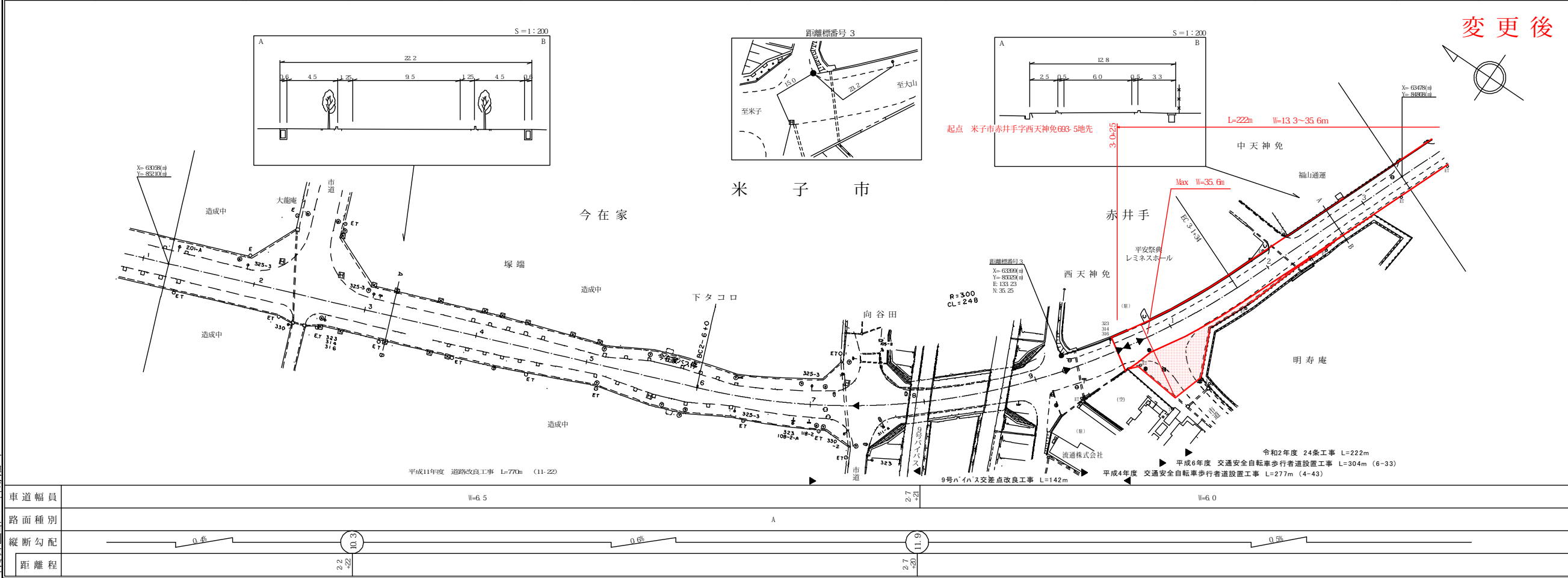
有限会社
小坂測量事務所

この図面は、国土交通省国土院の承認を得て、国土院の調査結果及び測量成果を
使用して調整したものである。(承認番号) 昭昭 中公第 77 号

道 路 台 帳 付 図

鳥 取 県

調整年月	令和3年3月	図面縮尺	1:1000	路線コード	21-024	道路種別	主要地方道	路線名	米子大山線	区間	2-2~3-3	図面番号	26-3
------	--------	------	--------	-------	--------	------	-------	-----	-------	----	---------	------	------

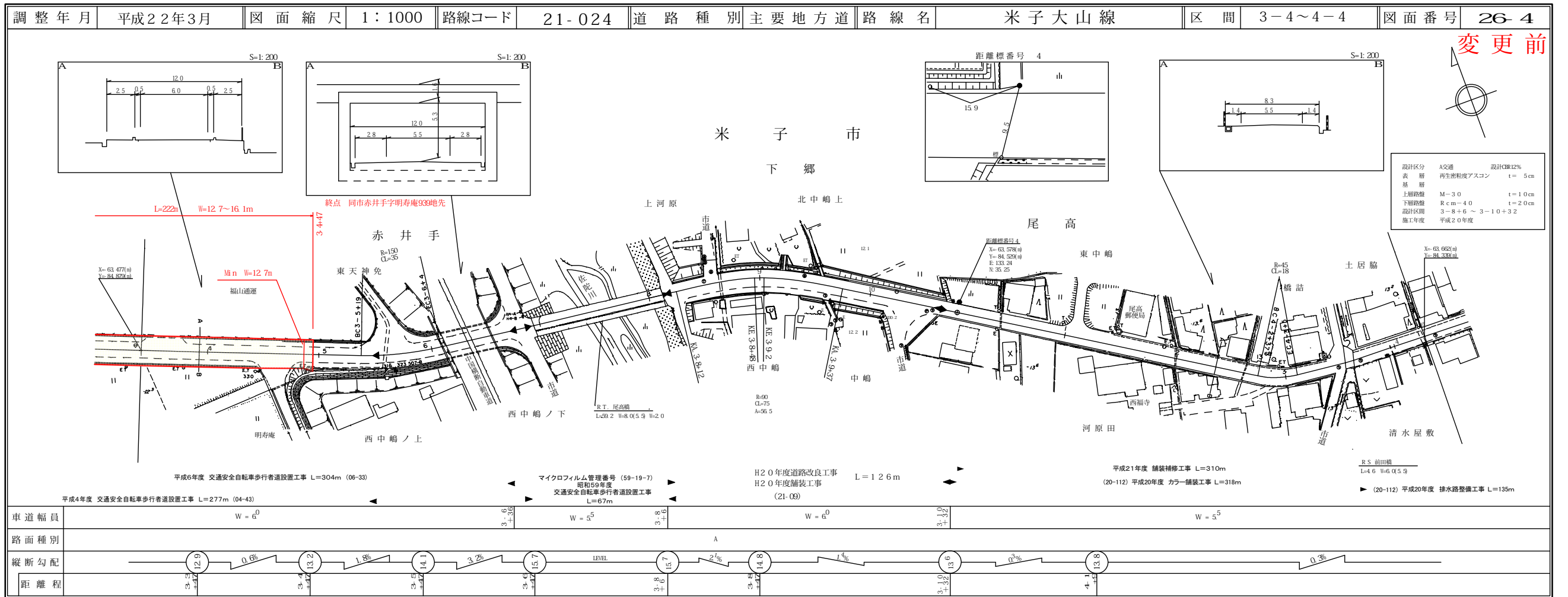


有限会社
小坂測量事務所

この図面は、国土交通省国土院の承認を得て、国土院の調査結果及び測量成果を
使用して調整したものである。(承認番号) 昭昭 中公第 77 号

道路台帳平面図

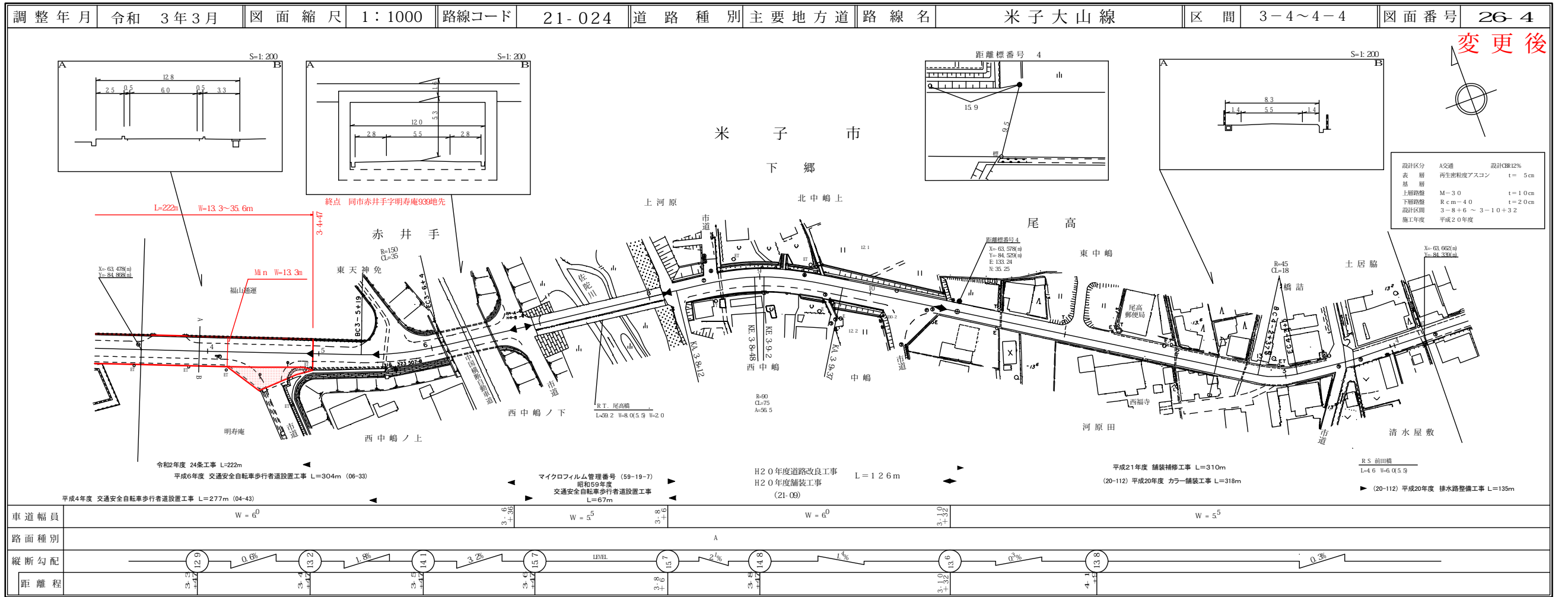
鳥取県



アサヒコンサルタント株式会社

道路台帳付図

鳥取県



アサヒコンサルタント株式会社
株式会社ミット