

# 赤れんがNews



脳神経外科 長尾 裕一郎

## 新たな専門外来 水頭症外来 始めました

### 「iNPH」特発性正常圧水頭症とは

メディア等でも「手術(シャント術)をすれば改善する認知症」として取り上げられている症候群です。高齢者に多く、頭の中にある水(髄液)の吸収障害により、脳の部屋(脳室)が拡大して下記にある病態を呈してきます。

\*外来は毎週金曜日で事前予約制です。

### 症状



- 頻尿
- 尿意切迫
- 尿失禁



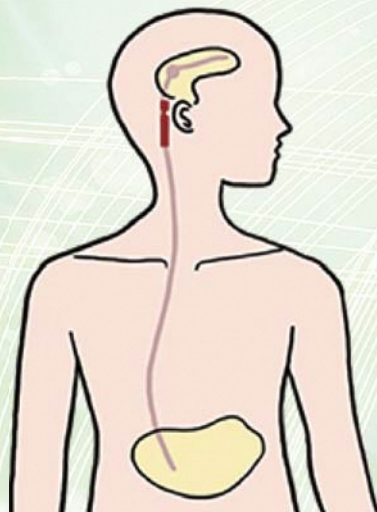
- 小刻み
- すり足
- 開脚



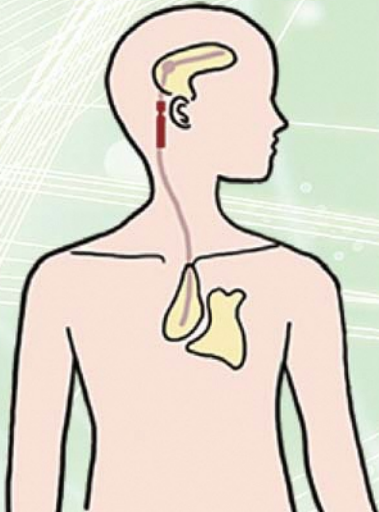
- 自発性・意欲の低下
- 集中力・作業速度の低下
- 記憶力障害

### 治療

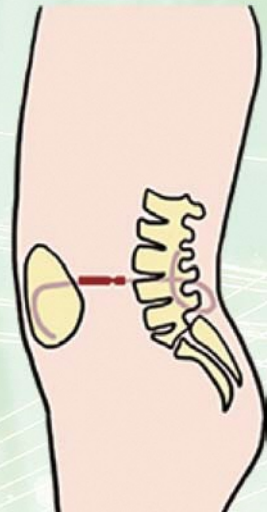
脳室-腹腔シャント (V-Pシャント)



脳室-心房シャント (V-Aシャント)



腰椎-腹腔シャント (L-Pシャント)



出典:iNPH.jp

## 母子にやさしい 医療への取り組み

自分らしく安心してお産できるよう、院内助産を始めました。助産師がメインに関わりますが、医師も近くで見守っていますので、安心した環境で分娩が行えます。

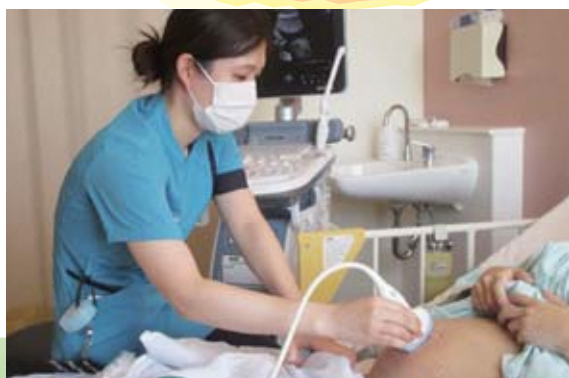
安心して出産をしていただくために・・・

### 助産師外来

外来にて助産師と  
ともに出産へ

### 院内助産

安心して、自分らしく  
お産できるよう



## 県立中央病院を支える スタッフシリーズ

Vol.07

### 病棟保育士

ユニフォームのズボンがピンクの、笑顔の素敵な保育士たちを見かけたことはありませんか?当院では主に、小児病棟で患児の保育・クリスマスなどの季節の催し、新生児集中治療室では沐浴・哺乳・あやし・足形とりなど多岐に渡って活動しています。





先輩医療従事者と  
直接話せるチャンス!

# オープンホスピタル開催



6月15日(土)に、看護学生などを対象に、「オープンホスピタル」を開催しました。実際の医療現場で働くスタッフとのふれあいを通じて、医療従事者の仕事に興味を持っていただきたいという願いから、毎年開催しています。参加者からは、「体験すると興味がわいてきた」「丁寧な説明で理解が深まった」「今後の進路に役立つ良い機会になった」といった嬉しい声を多数いただきました。



## 栄養サポートチーム(NST)の活動が1000回を超えました!

院内では、栄養サポートチーム(Nutrition Support Team)という多職種で構成されたチームが毎週活動を行っています。栄養管理に詳しい医師、看護師、薬剤師、管理栄養士、臨床検査技師、理学療法士、言語聴覚士、歯科医師、歯科衛生士が集まり、入院患者さんの栄養状態を評価・検討して栄養改善をはかっています。

チームの活動は2004年(平成16年)12月より開始し、この度、1000回目の節目を迎えました。

今後も、多くの入院患者さんの栄養の改善に努めていくよう、活動の場を広げていきたいと考えています。



## 令和6年度 医療講座

Next

2025年 2月1日 婦人科がん関連 **開催予定**

詳細は当院ホームページでご確認ください。過去の講演の動画も公開しております。



日本海テレビのニュース番組「One LIFE&NEWS」内で、毎月1回医療情報の解説を行っています。



- 2024年 4月 春に多い感染症
- 2024年 5月 胃についてストレス?病気?胃がん治療
- 2024年 6月 歯とお口の健康
- 2024年 7月 夏の紫外線ケア
- 2024年 8月 脳卒中は早期治療が大切
- 2024年 9月 目の健康
- 2024年10月 肺がん 検診の大切さ
- 2024年11月 糖尿病を知ろう!
- 2024年12月 フレイルへの予防対策
- 2025年 1月 肺炎は予防できる
- 2025年 2月 不整脈を見逃さない!
- 2025年 3月 健康を維持するための食事

過去月の番組はYouTubeにて公開中です。

Instagramで  
情報発信中



院内のトピックスや行事予定などの、お知らせを随時発信しています。



TOTTORI\_CHUUBYOUIN