

# 鳥取県の推計人口

(鳥取県人口移動調査)

令和3年7月1日現在

## ○推計人口

・総人口は 549,941人で、前年同月に比べ減少(▲4,621人、▲0.83%)

## ○人口動態(令和3年6月1日～6月30日)

・出生者数は、316人で、前年同月に比べ減少(▲41人、▲11.48%)

・死亡者数は、576人で、前年同月に比べ増加(▲87人、17.79%)

・県外転入者数は、504人で、前年同月に比べ減少(▲23人、▲4.36%)

・県外転出者数は、608人で、前年同月に比べ増加(▲59人、10.75%)

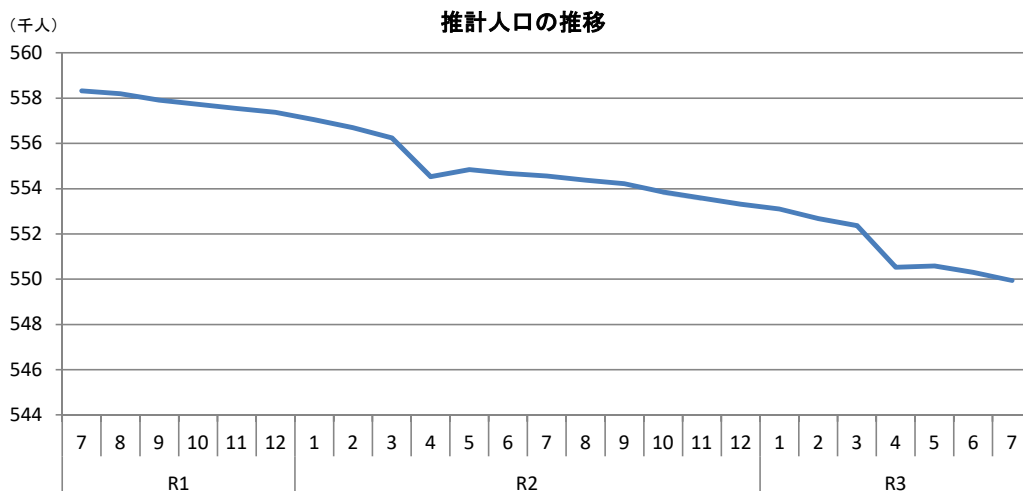
## ○推計世帯

・総世帯数は、219,804世帯で、前年同月に比べ増加(▲887世帯、0.41%)

※ 令和2年国勢調査結果(速報値)による人口・世帯数を起点とし、1ヶ月間の転入者数、転出者数、出生者数、死亡者数及び世帯数の増減を加減して推計人口・世帯数を算出しています。

※ 平成27年国勢調査結果(確定値)に毎月の転入者等の届出数を加減した令和2年10月1日現在の推計人口及び世帯数と、令和2年国勢調査速報値に差が生じているので、平成27年国勢調査までさかのぼり、平成27年11月以降の推計値を補正しています。

## 推計人口 549,941人



## 自然増減別、社会増減別人口増減数

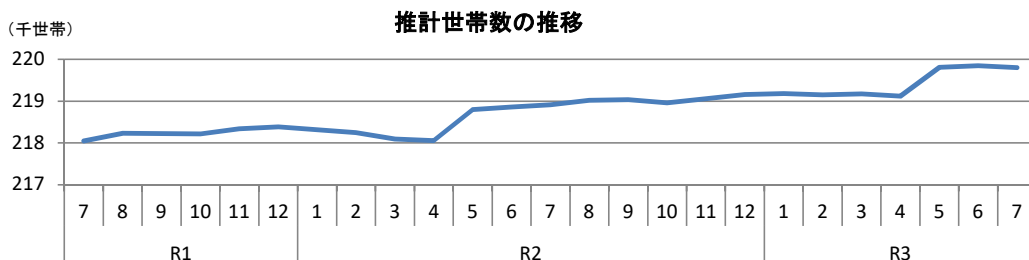
期 間	人口増減数 (人)	自然増減数 <sup>1)</sup> (人)		社会増減数 <sup>2)</sup> (人)			
		出生者数	死亡者数	県外転入者数	県外転出者数		
R2.7.1～R3.6.30	▲4,615	▲3,616	3,714	7,330	▲999	9,331	10,330
R1.7.1～R2.6.30	▲4,275	▲3,421	3,943	7,364	▲854	9,993	10,847

1) 自然増減数とは、出生者数から死亡者数を差し引いた数をいう。

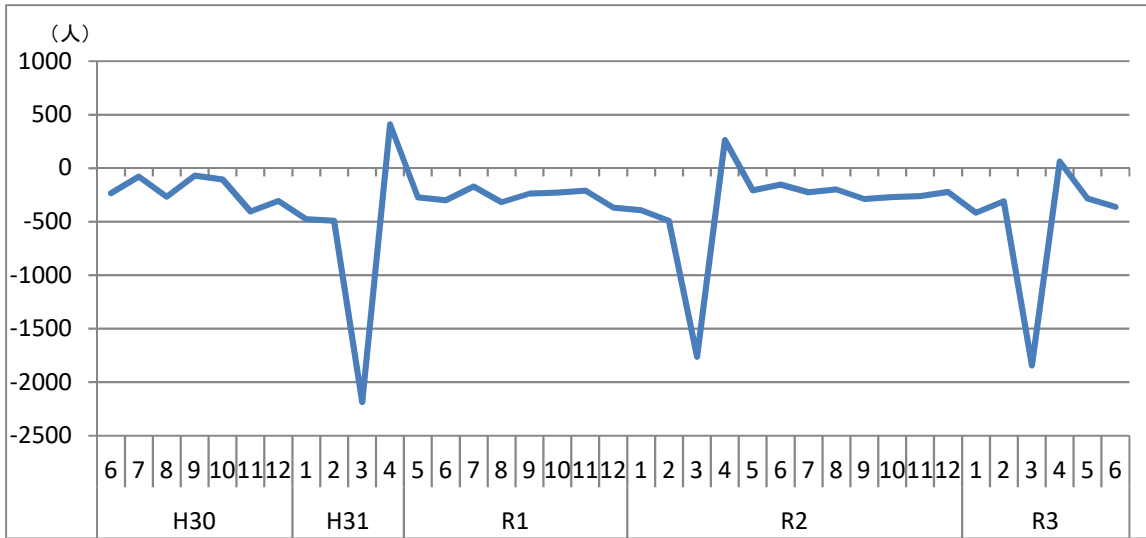
2) 社会増減数とは、県外転入者数から県外転出者数を差し引いた数をいう。

注) 前年同月との差について、推計人口と、この表の人口増減の数値が異なっているのは、この表は市町村に「届出」された実数であるが、推計人口は、令和2年国勢調査速報値による補間補正を行っているためである。

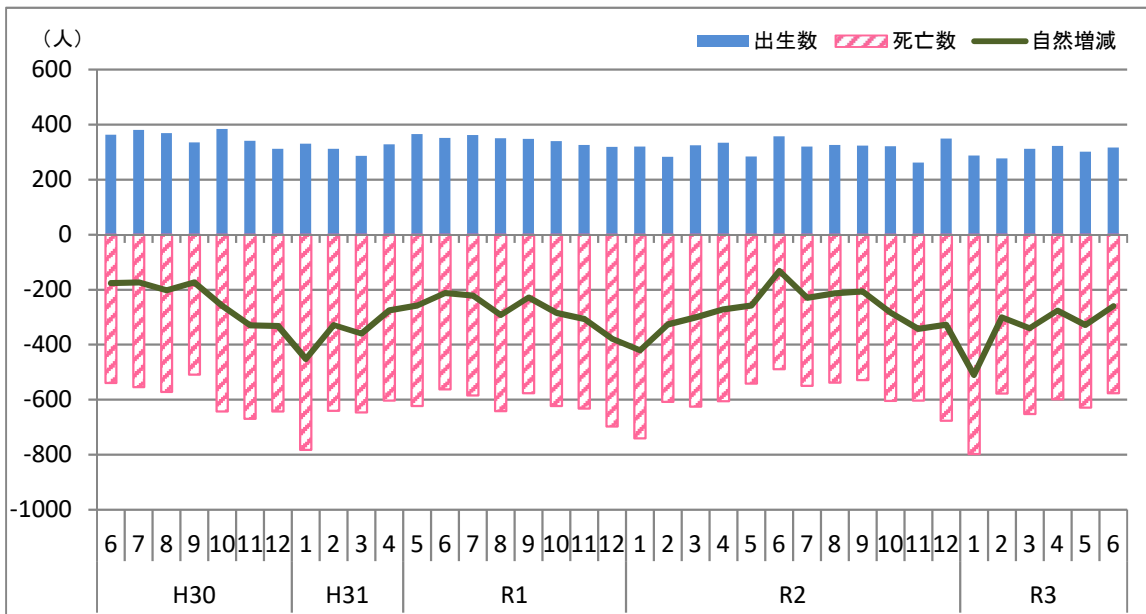
## 推計世帯数 219,804世帯



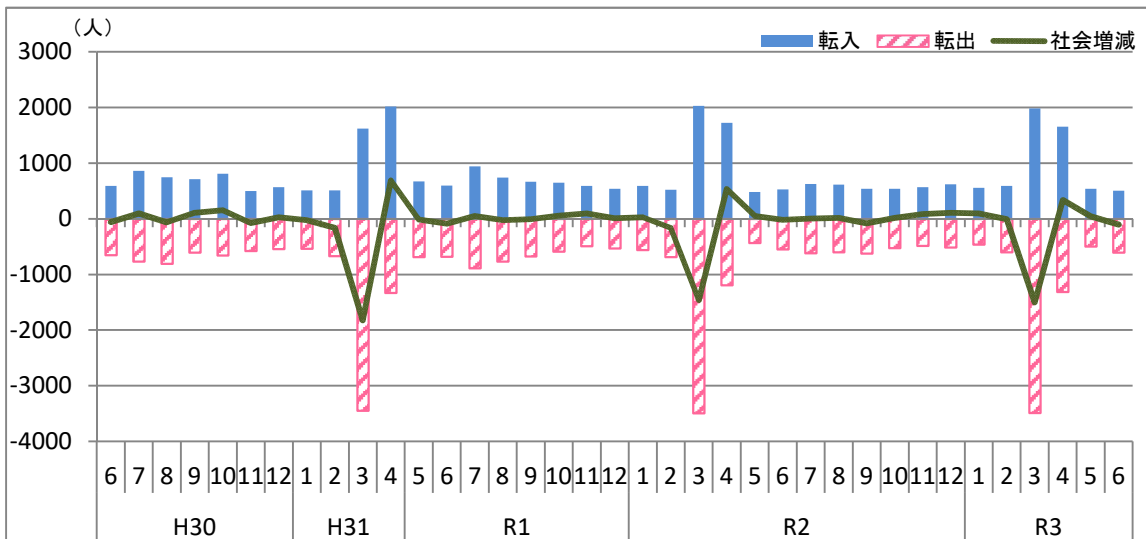
### 人口増減の推移



### 自然増減の推移

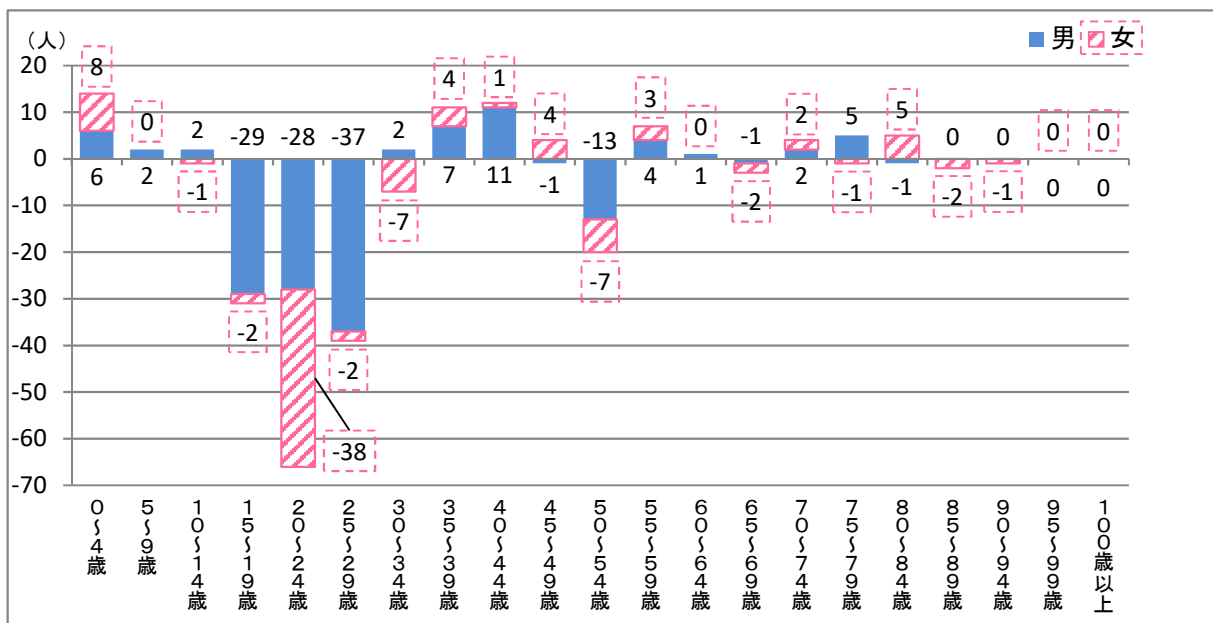


### 社会増減の推移



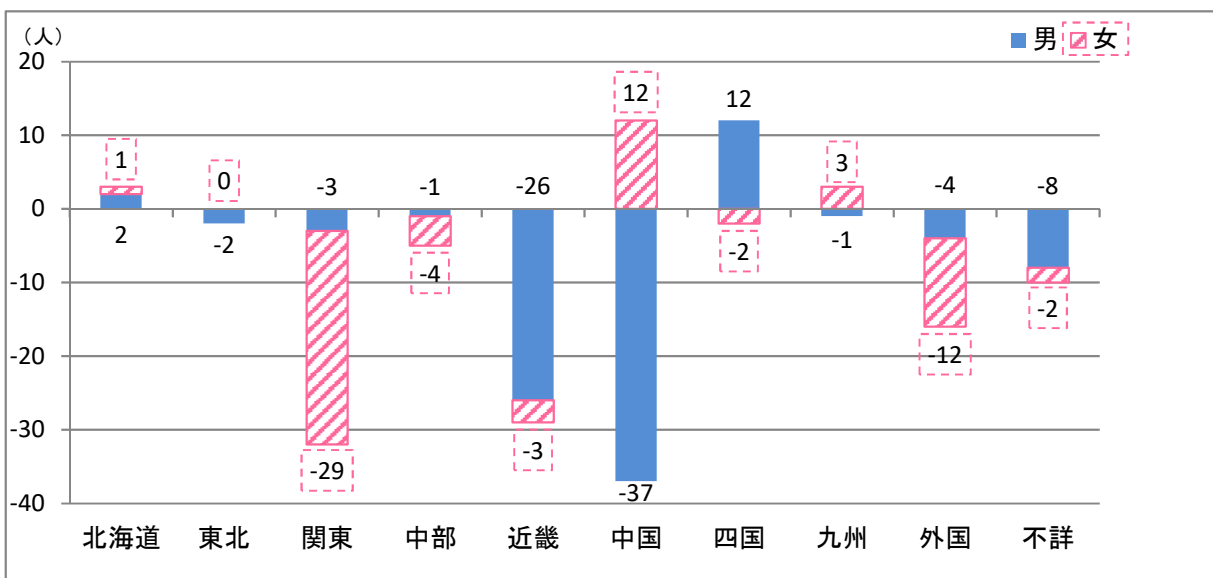
年齢5歳階級別男女別転出入者超過数

令和3年6月1日～6月30日



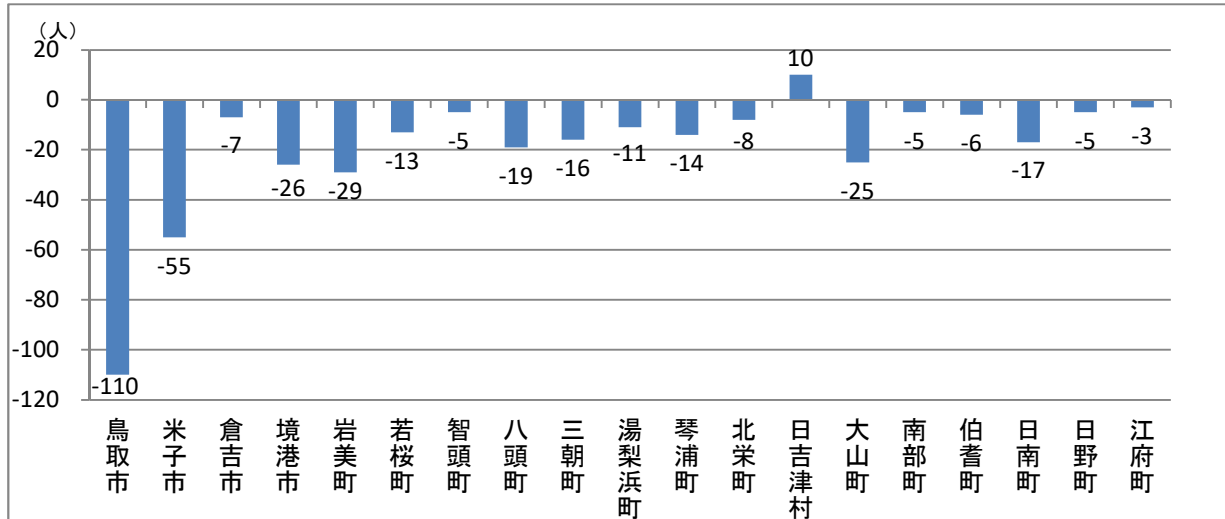
地域ブロック別、男女別転出入者超過数

令和3年6月1日～6月30日



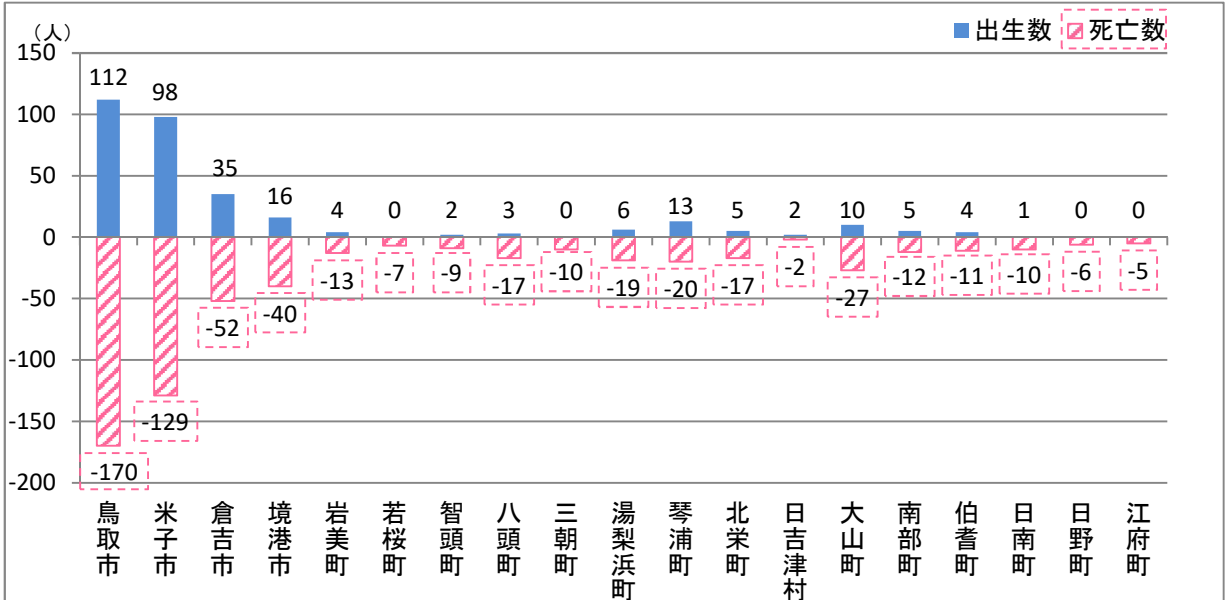
市町村別人口増減数

令和3年6月1日～6月30日



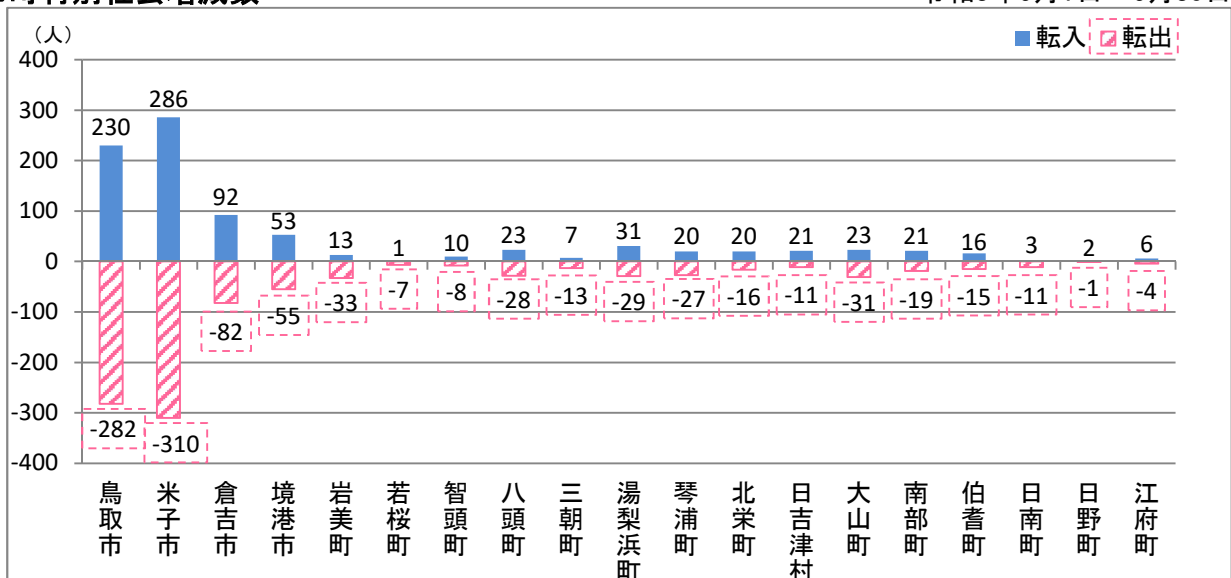
市町村別自然増減数

令和3年6月1日～6月30日



市町村別社会増減数

令和3年6月1日～6月30日



第1表 人口と世帯数の推移

年月	人口 (人)	人口増減								世帯数
		純増減		自然動態			社会動態			
		増減数	増減率	自然増減 数	出生者数	死亡者数	社会増減 数	県外転入 者数	県外転出 者数	
平成26年	576,626	-3,620	-6.3	-2,589	4,594	7,183	-1,031	10,598	11,629	215,790
平成27年	573,441	-3,834	-6.7	-2,538	4,566	7,104	-1,296	10,351	11,647	216,894
平成28年	570,095	-3,862	-6.8	-2,862	4,596	7,458	-1,000	10,389	11,389	217,398
平成29年	566,265	-4,346	-7.7	-3,195	4,272	7,467	-1,151	10,119	11,270	217,747
平成30年	562,065	-4,716	-8.4	-3,031	4,295	7,326	-1,685	9,860	11,545	217,812
令和1年	557,727	-4,854	-8.7	-3,550	4,065	7,615	-1,304	10,146	11,450	218,217
令和2年	553,847	-4,261	-7.7	-3,327	3,852	7,179	-934	9,423	10,357	218,964
平成30年6月	562,541	-281	0.0	-249	367	616	-32	698	730	217,719
7月	562,349	-235	0.0	-176	363	539	-59	591	650	217,645
8月	562,314	-78	0.0	-174	380	554	96	863	767	217,772
9月	562,091	-266	0.0	-203	369	572	-63	746	809	217,720
10月	562,065	-69	0.0	-174	335	509	105	713	608	217,812
11月	562,004	-104	0.0	-259	384	643	155	810	655	217,976
12月	561,641	-406	-0.1	-330	340	670	-76	500	576	217,924
平成31年1月	561,378	-306	-0.1	-332	311	643	26	568	542	217,858
2月	560,946	-475	-0.1	-452	330	782	-23	511	534	217,703
3月	560,499	-490	-0.1	-329	311	640	-161	510	671	217,604
4月	558,355	-2,187	-0.4	-360	286	646	-1,827	1,621	3,448	217,230
令和1年5月	558,809	411	0.1	-275	328	603	686	2,016	1,330	218,083
6月	558,578	-274	0.0	-258	365	623	-16	670	686	218,112
7月	558,321	-300	-0.1	-212	351	563	-88	594	682	218,049
8月	558,194	-170	0.0	-222	362	584	52	942	890	218,230
9月	557,920	-317	-0.1	-292	350	642	-25	739	764	218,225
10月	557,727	-236	0.0	-229	347	576	-7	665	672	218,217
11月	557,542	-228	0.0	-284	339	623	56	647	591	218,340
12月	557,375	-210	0.0	-306	326	632	96	588	492	218,388
令和2年1月	557,048	-370	-0.1	-379	318	697	9	540	531	218,319
2月	556,697	-394	-0.1	-421	320	741	27	588	561	218,246
3月	556,250	-490	-0.1	-326	282	608	-164	520	684	218,096
4月	554,531	-1,762	-0.3	-301	324	625	-1,461	2,029	3,490	218,057
5月	554,836	262	0.0	-271	334	605	533	1,725	1,192	218,802
6月	554,673	-206	0.0	-258	284	542	52	483	431	218,861
7月	554,562	-154	0.0	-132	357	489	-22	527	549	218,917
8月	554,381	-224	0.0	-230	320	550	6	622	616	219,023
9月	554,226	-198	0.0	-213	325	538	15	613	598	219,038
10月	553,847	-287	-0.1	-206	323	529	-81	541	622	218,964
11月	553,578	-269	0.0	-283	321	604	14	538	524	219,064
12月	553,318	-260	0.0	-342	261	603	82	569	487	219,158
令和3年1月	553,096	-222	0.0	-327	349	676	105	620	515	219,182
2月	552,679	-417	-0.1	-510	287	797	93	556	463	219,156
3月	552,370	-309	-0.1	-301	277	578	-8	592	600	219,174
4月	550,527	-1,843	-0.3	-340	312	652	-1,503	1,982	3,485	219,123
5月	550,589	62	0.0	-276	322	598	338	1,653	1,315	219,814
6月	550,305	-284	-0.1	-328	301	629	44	541	497	219,850
7月	549,941	-364	-0.1	-260	316	576	-104	504	608	219,804

- 注 1 各年の人口は、当該年の10月1日現在の人口。各月の人口は、当該月の1日現在の人口。  
 2 令和2年9月以前の人口は、令和2年国勢調査速報値による補間補正人口。  
 3 各年の「人口増減」は、前年10月～当年9月の計。各月の「人口増減」は、当該1か月分の数値。  
 4 「増減率」は、増減数を期首人口で除したもの。  
 5 平成27年は国勢調査確定値、令和2年は国勢調査速報値による人口。

第2表 月別人口動態

人口増減

区分	1月	2月	3月	4月	5月	6月	7月	8月	9月	10月	11月	12月	計
平成27年	-312	-449	-1,999	217	-150	-155	-148	-76	-207	-211	-232	-216	-3,938
平成28年	-458	-266	-1,884	326	-138	-235	-131	-183	-234	-178	-256	-370	-4,007
平成29年	-459	-426	-1,954	370	-272	-208	-165	-246	-182	-231	-274	-338	-4,385
平成30年	-499	-514	-2,009	78	-281	-235	-78	-266	-69	-104	-406	-306	-4,689
平成31年	-475	-490	-2,187	411	-274	-300	-170	-317	-236	-228	-210	-370	-4,846
令和2年	-394	-490	-1,762	262	-206	-154	-224	-198	-287	-269	-260	-222	-4,204
令和3年	-417	-309	-1,843	62	-284	-364	0	0	0	0	0	0	-3,155

自然増減

区分	1月	2月	3月	4月	5月	6月	7月	8月	9月	10月	11月	12月	計	
自然増減	平成27年	-331	-290	-275	-231	-155	-131	-169	-104	-197	-232	-269	-254	-2,638
	平成28年	-372	-319	-283	-243	-198	-164	-199	-154	-175	-239	-251	-319	-2,916
	平成29年	-443	-337	-334	-237	-261	-180	-194	-191	-209	-234	-289	-312	-3,221
	平成30年	-394	-350	-216	-260	-249	-176	-174	-203	-174	-259	-330	-332	-3,117
	平成31年	-452	-329	-360	-275	-258	-212	-222	-292	-229	-284	-306	-379	-3,598
	令和2年	-421	-326	-301	-271	-258	-132	-230	-213	-206	-283	-342	-327	-3,310
	令和3年	-510	-301	-340	-276	-328	-260	0	0	0	0	0	0	-2,015
出生者数	平成27年	400	355	385	362	385	395	389	414	356	414	357	416	4,628
	平成28年	385	339	399	356	393	389	362	410	376	351	348	351	4,459
	平成29年	342	321	389	348	379	351	365	375	352	384	358	365	4,329
	平成30年	360	316	375	323	367	363	380	369	335	384	340	311	4,223
	平成31年	330	311	286	328	365	351	362	350	347	339	326	318	4,013
	令和2年	320	282	324	334	284	357	320	325	323	321	261	349	3,800
	令和3年	287	277	312	322	301	316	0	0	0	0	0	0	1,815
死亡者数	平成27年	731	645	660	593	540	526	558	518	553	646	626	670	7,266
	平成28年	757	658	682	599	591	553	561	564	551	590	599	670	7,375
	平成29年	785	658	723	585	640	531	559	566	561	618	647	677	7,550
	平成30年	754	666	591	583	616	539	554	572	509	643	670	643	7,340
	平成31年	782	640	646	603	623	563	584	642	576	623	632	697	7,611
	令和2年	741	608	625	605	542	489	550	538	529	604	603	676	7,110
	令和3年	797	578	652	598	629	576	0	0	0	0	0	0	3,830

社会増減

区分	1月	2月	3月	4月	5月	6月	7月	8月	9月	10月	11月	12月	計	
社会増減	平成27年	19	-159	-1,724	448	5	-24	21	28	-10	21	37	38	-1,300
	平成28年	-86	53	-1,601	569	60	-71	68	-29	-59	61	-5	-51	-1,091
	平成29年	-16	-89	-1,620	607	-11	-28	29	-55	27	3	15	-26	-1,164
	平成30年	-105	-164	-1,793	338	-32	-59	96	-63	105	155	-76	26	-1,572
	平成31年	-23	-161	-1,827	686	-16	-88	52	-25	-7	56	96	9	-1,248
	令和2年	27	-164	-1,461	533	52	-22	6	15	-81	14	82	105	-894
	令和3年	93	-8	-1,503	338	44	-104	0	0	0	0	0	0	-1,140
転入者数	平成27年	571	525	1,996	1,956	664	640	748	780	733	727	578	589	10,507
	平成28年	527	702	1,997	1,860	687	555	781	748	638	713	492	521	10,221
	平成29年	542	535	1,977	2,014	666	610	724	665	660	688	520	493	10,094
	平成30年	499	510	1,764	1,775	698	591	863	746	713	810	500	568	10,037
	平成31年	511	510	1,621	2,016	670	594	942	739	665	647	588	540	10,043
	令和2年	588	520	2,029	1,725	483	527	622	613	541	538	569	620	9,375
	令和3年	556	592	1,982	1,653	541	504	0	0	0	0	0	0	5,828
転出者数	平成27年	552	684	3,720	1,508	659	664	727	752	743	706	541	551	11,807
	平成28年	613	649	3,598	1,291	627	626	713	777	697	652	497	572	11,312
	平成29年	558	624	3,597	1,407	677	638	695	720	633	685	505	519	11,258
	平成30年	604	674	3,557	1,437	730	650	767	809	608	655	576	542	11,609
	平成31年	534	671	3,448	1,330	686	682	890	764	672	591	492	531	11,291
	令和2年	561	684	3,490	1,192	431	549	616	598	622	524	487	515	10,269
	令和3年	463	600	3,485	1,315	497	608	0	0	0	0	0	0	6,968

注 県内の転入転出は相殺されるため、県外分の転入転出数となります。

第3表 市町村別人口と世帯数

地域	推計世帯数	推計人口			人口増減数	
		総数	男	女	対前月増減	対前年同月増減
県計	219,804	549,941	262,676	287,265	-364	-4,621
市計	170,681	412,984	197,641	215,343	-198	-2,613
郡計	49,123	136,957	65,035	71,922	-166	-2,008
岩美郡	3,901	10,677	5,124	5,553	-29	-144
八頭郡	8,849	24,812	11,739	13,073	-37	-518
東伯郡	18,728	52,260	24,830	27,430	-49	-674
西伯郡	13,710	39,613	18,864	20,749	-26	-447
日野郡	3,935	9,595	4,478	5,117	-25	-225
東部地区	89,890	223,141	107,814	115,327	-176	-1,763
中部地区	36,905	98,254	46,423	51,831	-56	-1,348
西部地区	93,009	228,546	108,439	120,107	-132	-1,510
鳥取市	77,140	187,652	90,951	96,701	-110	-1,101
米子市	62,215	146,851	69,464	77,387	-55	-483
倉吉市	18,177	45,994	21,593	24,401	-7	-674
境港市	13,149	32,487	15,633	16,854	-26	-355
岩美町	3,901	10,677	5,124	5,553	-29	-144
若桜町	1,163	2,791	1,322	1,469	-13	-106
智頭町	2,365	6,313	2,943	3,370	-5	-191
八頭町	5,321	15,708	7,474	8,234	-19	-221
三朝町	2,215	5,954	2,831	3,123	-16	-127
湯梨浜町	5,750	15,989	7,621	8,368	-11	-116
琴浦町	5,729	16,123	7,592	8,531	-14	-318
北栄町	5,034	14,194	6,786	7,408	-8	-113
日吉津村	1,250	3,519	1,639	1,880	10	32
大山町	5,256	15,230	7,300	7,930	-25	-267
南部町	3,529	10,234	4,896	5,338	-5	-102
伯耆町	3,675	10,630	5,029	5,601	-6	-110
日南町	1,773	4,125	1,968	2,157	-17	-88
日野町	1,209	2,854	1,300	1,554	-5	-111
江府町	953	2,616	1,210	1,406	-3	-26

第3表 市町村別人口と世帯数(つづき)

令和3年7月1日現在

自然増減数			社会増減数									地域
総数	出生	死亡	総数	転入			転出					
				総数	県外	県内	総数	県外	県内			
										うち外国人	うち外国人	
-260	316	576	-104	878	504	26	374	982	608	107	374	県計
-130	261	391	-68	661	429	24	232	729	505	79	224	市計
-130	55	185	-36	217	75	2	142	253	103	28	150	郡計
-9	4	13	-20	13	7	0	6	33	19	12	14	岩美郡
-28	5	33	-9	34	13	0	21	43	12	1	31	八頭郡
-42	24	66	-7	78	20	2	58	85	30	4	55	東伯郡
-31	21	52	5	81	28	0	53	76	33	9	43	西伯郡
-20	1	21	-5	11	7	0	4	16	9	2	7	日野郡
-95	121	216	-81	277	172	9	105	358	242	69	116	東部地区
-59	59	118	3	170	67	3	103	167	64	10	103	中部地区
-106	136	242	-26	431	265	14	166	457	302	28	155	西部地区
-58	112	170	-52	230	152	9	78	282	211	56	71	鳥取市
-31	98	129	-24	286	188	11	98	310	230	10	80	米子市
-17	35	52	10	92	47	1	45	82	34	6	48	倉吉市
-24	16	40	-2	53	42	3	11	55	30	7	25	境港市
-9	4	13	-20	13	7	0	6	33	19	12	14	岩美町
-7	0	7	-6	1	0	0	1	7	3	0	4	若桜町
-7	2	9	2	10	6	0	4	8	2	0	6	智頭町
-14	3	17	-5	23	7	0	16	28	7	1	21	八頭町
-10	0	10	-6	7	2	0	5	13	6	1	7	三朝町
-13	6	19	2	31	9	1	22	29	6	0	23	湯梨浜町
-7	13	20	-7	20	7	1	13	27	11	0	16	琴浦町
-12	5	17	4	20	2	0	18	16	7	3	9	北栄町
0	2	2	10	21	4	0	17	11	3	0	8	日吉津村
-17	10	27	-8	23	3	0	20	31	12	5	19	大山町
-7	5	12	2	21	12	0	9	19	10	3	9	南部町
-7	4	11	1	16	9	0	7	15	8	1	7	伯耆町
-9	1	10	-8	3	2	0	1	11	4	0	7	日南町
-6	0	6	1	2	2	0	0	1	1	0	0	日野町
-5	0	5	2	6	3	0	3	4	4	2	0	江府町

第4表 地域別、男女別転出入者超過数

令和3年6月1日～6月30日

区分	北海道	東北	関東	中部	近畿	中国	四国	九州	外国	不詳	計
男	2	-2	-3	-1	-26	-37	12	-1	-4	-8	-68
女	1	0	-29	-4	-3	12	-2	3	-12	-2	-36
計	3	-2	-32	-5	-29	-25	10	2	-16	-10	-104



## 鳥取県人口移動調査の概要

### 1 調査の目的

県民の出生、死亡及び移転の状況を把握し、市町村ごとの人口及び世帯数を推計するとともに、県の施策の立案に係る基礎資料を得ること。

### 2 調査方法

住民基本台帳法の規定により届出された者を対象に、出生者数及び死亡者数、転入者数及び転出者数を、住民票の移動日を基準として各月毎に市町村が調査票に記入し、電子メールにて県に報告する。

### 3 人口・世帯数の推計方法

#### (1)人口

令和2年国勢調査結果(速報値)による人口を起点とし、1ヶ月間の転入者数、転出者数、出生者数、死亡者数を加減して推計人口を算出。

#### (2)世帯数

令和2年9月末世帯数と現時点での世帯数との差を令和2年国勢調査結果(速報値)に反映し世帯数を推計。

### 4 用語の解説

#### (1)動態

- 人口動態・・・自然動態と社会動態を合わせた人口の動きをいう。
- 自然動態・・・一定期間における出生及び死亡に伴う人口の動きをいう。
- 社会動態・・・一定期間における転入及び転出に伴う人口の動きをいう。

#### (2)移動

- 県内転入者数・・・県内の市町村から県内の他の市町村へ転入した者の数をいう。
- 県内転出者数・・・県内の市町村から県内の他の市町村へ転出した者の数をいう。この調査の県内移動については、転入だけを調査している。このため、転出については、従前の住所地(市町村)により、算出した数である。
- 県外転入者数・・・県外(外国を含む。)の市町村から県内の市町村へ転入した者の数をいう。
- 県外転出者数・・・県内の市町村から県外(外国を含む。)の市町村へ転出した者の数をいう。
- 転出入者超過数・・・県外転入者数から県外転出者数を引いた数で、プラスの場合を転入超過、マイナスの場合を転出超過という。

#### (3)自然増減数

出生者数から死亡者数を差し引いた数をいう。

#### (4)社会増減数

転入者数から転出者数を差し引いた数をいう。

### 5 利用上の注意

平成27年国勢調査結果(確定値)に毎月の転入者等の届出数を加減した令和2年10月1日現在の推計人口及び世帯数と、令和2年国勢調査速報値に差が生じているので、平成27年国勢調査までさかのぼり、推計値を補正している。

(参考)

- ・国勢調査結果の人口・世帯・・・・・・調査時点における普段居住している者を調査したもの
- ・住民基本台帳による人口・世帯・・・住民基本台帳に記載されている者を対象としているもの

本書に関するお問い合わせ先

鳥取県令和新時代創造本部統計課人口統計担当

〒680-8570 鳥取市東町1丁目220

電話:0857-26-7567 / FAX:0857-23-5033

E-mail: toukei@pref.tottori.lg.jp

URL <https://www.pref.tottori.lg.jp/9028.htm>