

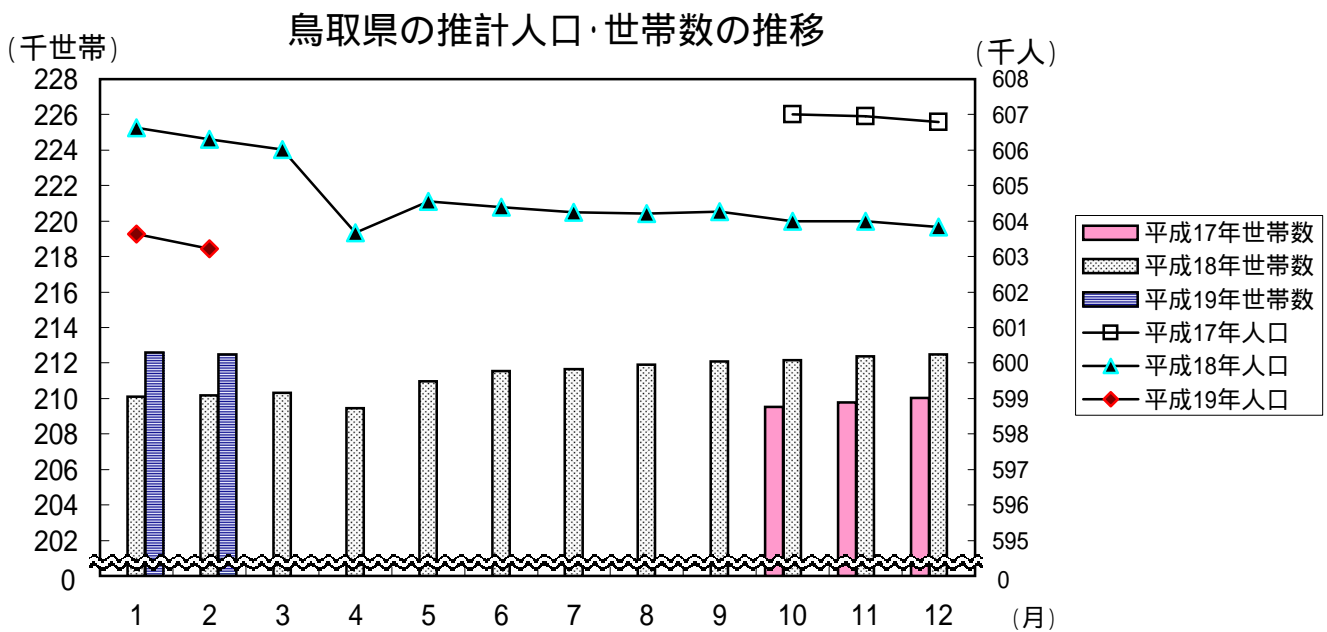
鳥取県人口移動調査結果速報

《平成19年2月1日現在》

推計人口及び推計世帯数は、平成17年国勢調査を基準として推計したものです。

推計人口 603,218 人
 (男 288,092人、女 315,126人)
 推計世帯数 212,469 世帯

先月と比べて推計人口は425人減少した。
 先月と比べて死亡数は64人増加し、転出数は113人増加した。



(単位:人、世帯、%)

区分	平19・2・1	平19・1・1	平18・2・1	対前月		対前年同月	
				増減数	増減率	増減数	増減率
推計人口	603,218	603,643	606,310	-425	-0.07	-3,092	-0.51
男	288,092	288,347	289,750	-255	-0.09	-1,658	-0.57
女	315,126	315,296	316,560	-170	-0.05	-1,434	-0.45
推計世帯数	212,469	212,578	210,186	-109	-0.05	2,283	1.09
自然増減	-206	-158	-222				
出生数	444	428	441	16		3	
死亡数	650	586	663	64		-13	
社会増減	-219	-24	-99				
転入数	604	686	648	-82		-44	
転出数	823	710	747	113		76	

上表の転入、転出は県外を対象としたものの数値である。

1 月中の市町村別人口動態

人口増加市町村
(2 町村)

市町村	増加数 (前月比)
日吉津村	7
南部町	3

人口減少市町村
(17 市町)

市町村	減少数 (前月比)
米子市	-134
倉吉市	-87
岩美町	-29
八頭町	-27
琴浦町	-26
鳥取市	-25
境港市	-22
日南町	-20
湯梨浜町	-11
若桜町	-10
大智町	-10
伯耆町	-9
日野町	-8
江府町	-7
三朝町	-5
北栄町	-4
	-1

県 計

4 2 5 人減少

人口と世帯数の月別推移

年月日	人 口				世 帯 数		一世帯 当たり 人 員
	総 数	前 1 ヶ 月 間 の 増 減 数			総世帯数	月間増減数	
		人口増加	自然増減	社会増減			
H17 10.1	607,012	-	-	-	209,541	-	2.90
11.1	606,948	-64	-145	81	209,795	254	2.89
12.1	606,787	-161	-81	-80	210,027	232	2.89
H18 1.1	606,631	-156	-173	17	210,112	85	2.89
2.1	606,310	-321	-222	-99	210,186	74	2.88
3.1	606,018	-292	-145	-147	210,320	134	2.88
4.1	603,677	-2,341	-108	-2,233	209,456	-864	2.88
5.1	604,555	878	-99	977	210,976	1,520	2.87
6.1	604,395	-160	-53	-107	211,529	553	2.86
7.1	604,253	-142	-23	-119	211,653	124	2.85
8.1	604,216	-37	-66	29	211,908	255	2.85
9.1	604,266	50	-2	52	212,101	193	2.85
10.1	603,987	-279	-72	-207	212,177	76	2.85
11.1	603,994	7	-41	48	212,377	200	2.84
12.1	603,825	-169	-80	-89	212,498	121	2.84
H19 1.1	603,643	-182	-158	-24	212,578	80	2.84
2.1	603,218	-425	-206	-219	212,469	-109	2.84

(注1) 平成17年10月の人口と世帯数は平成17年国勢調査値、平成17年11月～平成19年2月の人口と世帯数は平成17年国勢調査を基準として推計したものである。

人 口 動 態 の 推 移

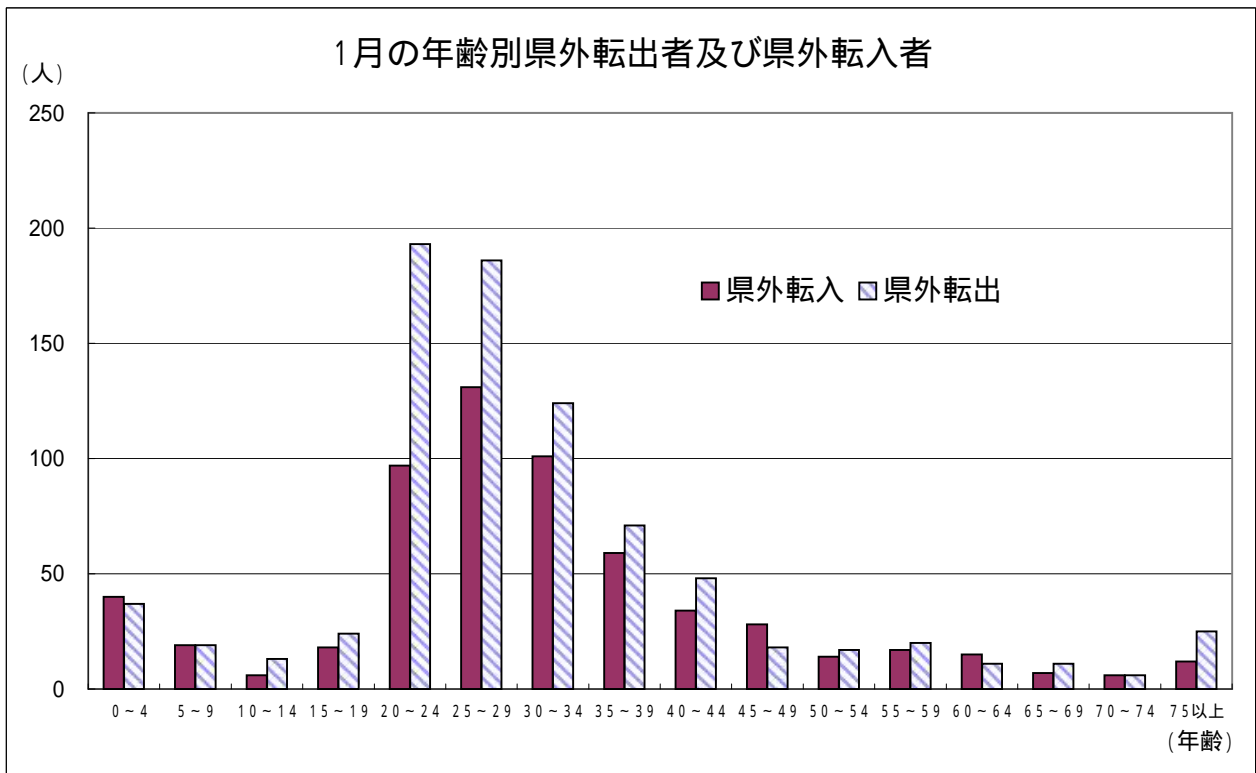
年 月	実 数 (人)							率 (対人口1000人比)			
	人口増減	自然増減	出生 死亡		社会増減	県外転入	県外転出	出生	死亡	転入	転出
			出 生	死 亡							
S 54年	4,714	3,593	8,267	4,674	1,121	17,073	15,952	13.8	7.8	28.5	26.6
55	3,566	3,236	8,196	4,960	330	16,183	15,853	13.6	8.2	26.8	26.2
56	2,701	3,196	8,006	4,810	-495	15,806	16,301	13.2	7.9	26.0	26.8
57	2,331	3,199	7,939	4,740	-868	15,215	16,083	13.0	7.8	24.9	26.4
58	1,899	3,247	8,238	4,991	-1,348	14,533	15,881	13.5	8.2	23.7	25.9
59	1,625	2,939	7,982	5,043	-1,314	14,127	15,441	13.0	8.2	23.0	25.1
60	1,304	2,657	7,508	4,851	-1,353	13,891	15,244	12.2	7.9	22.5	24.7
61	739	2,362	7,342	4,980	-1,623	13,208	14,831	11.9	8.1	21.4	24.1
62	259	2,179	6,989	4,810	-1,920	13,077	14,997	11.3	7.8	21.2	24.3
63	534	1,707	6,887	5,180	-1,173	13,233	14,406	11.2	8.4	21.4	23.3
H 元年	-27	1,450	6,400	4,950	-1,477	13,373	14,850	10.4	8.0	21.7	24.0
2	252	1,171	6,398	5,227	-919	14,142	15,061	10.4	8.5	23.0	24.5
3	-386	830	6,227	5,397	-1,216	14,020	15,236	10.1	8.8	22.8	24.8
4	-750	615	6,019	5,404	-1,365	13,633	14,998	9.8	8.8	22.1	24.4
5	-182	308	5,843	5,535	-490	13,891	14,381	9.5	9.0	22.6	23.4
6	897	513	6,042	5,529	384	14,139	13,755	9.8	9.0	23.0	22.4
7	610	-33	5,746	5,779	643	14,310	13,667	9.3	9.4	23.3	22.2
8	365	207	5,614	5,407	158	13,979	13,821	9.1	8.8	22.7	22.4
9	-78	-78	5,592	5,670	0	14,086	14,086	9.1	9.2	22.9	22.9
10	-100	15	5,643	5,628	-115	14,391	14,506	9.2	9.1	23.4	23.6
11	-368	-463	5,385	5,848	95	14,219	14,124	8.8	9.5	23.1	23.0
12	-346	-303	5,647	5,950	-43	14,209	14,252	9.2	9.7	23.2	23.2
13	-73	-192	5,633	5,825	119	14,528	14,409	9.2	9.5	23.7	23.5
14	-884	-476	5,382	5,858	-408	14,398	14,806	8.8	9.6	23.5	24.2
15	-1,347	-614	5,465	6,079	-733	13,636	14,369	8.9	10.0	22.3	23.5
16	-1,537	-876	5,307	6,183	-661	13,625	14,286	8.7	10.1	22.3	23.4
17	-2,832	-1,254	5,038	6,292	-1,578	12,807	14,385	8.3	10.4	21.1	23.7
18	-2,988	-1,069	5,235	6,304	-1,919	12,264	14,183	8.7	10.4	20.3	23.5
月別 (H17.1 ~ H18.12再掲)											
H17. 1	-139	-138	445	583	-1	697	698	8.6	11.3	13.5	13.5
2	-215	-128	388	516	-87	687	774	8.3	11.0	14.7	16.6
3	-2,299	-205	420	625	-2,094	2,190	4,284	8.1	12.1	42.5	83.1
4	802	-105	406	511	907	2,502	1,595	8.1	10.2	50.1	31.9
5	-300	-133	414	547	-167	819	986	8.0	10.6	15.9	19.1
6	-96	-58	404	462	-38	788	826	8.1	9.3	15.8	16.6
7	-178	-67	421	488	-111	906	1,017	8.2	9.5	17.6	19.7
8	86	-2	443	445	88	1,040	952	8.6	8.6	20.2	18.5
9	-112	-19	436	455	-93	785	878	8.7	9.1	15.7	17.6
10	-64	-145	402	547	81	1,012	931	7.8	10.6	19.6	18.1
11	-161	-81	437	518	-80	693	773	8.8	10.4	13.9	15.5
12	-156	-173	422	595	17	688	671	8.2	11.5	13.4	13.0
H18. 1	-321	-222	441	663	-99	648	747	8.6	12.9	12.6	14.5
2	-292	-145	388	533	-147	659	806	8.3	11.5	14.2	17.3
3	-2,341	-108	487	595	-2,233	2,037	4,270	9.5	11.6	39.7	83.3
4	878	-99	416	515	977	2,458	1,481	8.4	10.4	49.5	29.8
5	-160	-53	462	515	-107	782	889	9.0	10.0	15.2	17.3
6	-142	-23	448	471	-119	663	782	9.0	9.5	13.3	15.7
7	-37	-66	409	475	29	1,012	983	8.0	9.3	19.7	19.2
8	50	-2	477	479	52	1,010	958	9.3	9.3	19.7	18.7
9	-279	-72	379	451	-207	782	989	7.6	9.1	15.8	19.9
10	7	-41	458	499	48	850	802	8.9	9.7	16.6	15.6
11	-169	-80	442	522	-89	677	766	8.9	10.5	13.6	15.4
12	-182	-158	428	586	-24	686	710	8.3	11.4	13.4	13.8
H19. 1	-425	-206	444	650	-219	604	823	8.7	12.7	11.8	16.1

(注)率(対人口1000人比)は次の式により、年率換算したものである。

$$\text{率} = \text{月間件数} \div \text{月間日数} \times \text{年間日数} \div \text{月初人口} \times 1000$$

1月の社会動態(年齢別、男女別県外転入及び県外転出者)

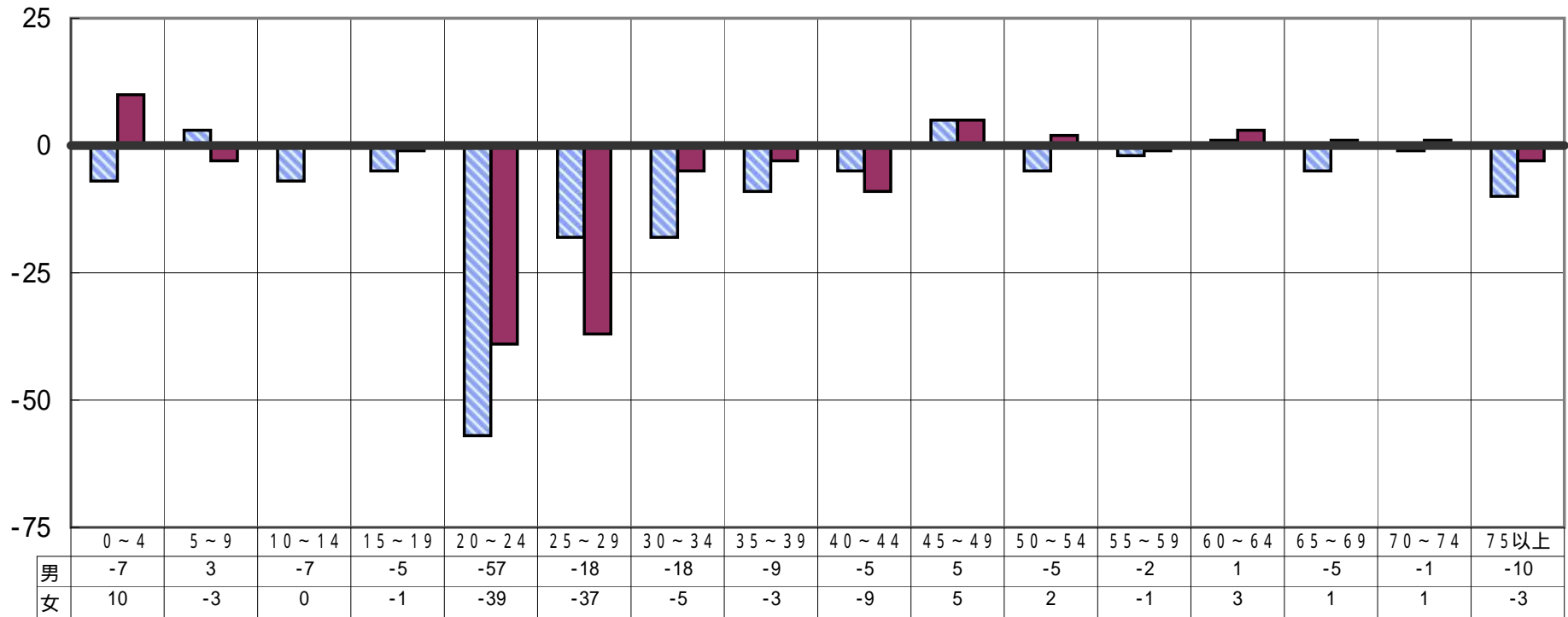
	県外転入			県外転出			転出入超過数(A) - (B)		
	男	女	計(A)	男	女	計(B)	男	女	総数
0～4歳	15	25	40	22	15	37	-7	10	3
5～9歳	13	6	19	10	9	19	3	-3	0
10～14歳	0	6	6	7	6	13	-7	0	-7
15～19歳	9	9	18	14	10	24	-5	-1	-6
20～24歳	45	52	97	102	91	193	-57	-39	-96
25～29歳	67	64	131	85	101	186	-18	-37	-55
30～34歳	40	61	101	58	66	124	-18	-5	-23
35～39歳	29	30	59	38	33	71	-9	-3	-12
40～44歳	20	14	34	25	23	48	-5	-9	-14
45～49歳	18	10	28	13	5	18	5	5	10
50～54歳	10	4	14	15	2	17	-5	2	-3
55～59歳	9	8	17	11	9	20	-2	-1	-3
60～64歳	10	5	15	9	2	11	1	3	4
65～69歳	2	5	7	7	4	11	-5	1	-4
70～74歳	2	4	6	3	3	6	-1	1	0
75歳以上	1	11	12	11	14	25	-10	-3	-13
計	290	314	604	430	393	823	-140	-79	-219



1月の転出入超過数

■ 男 ■ 女

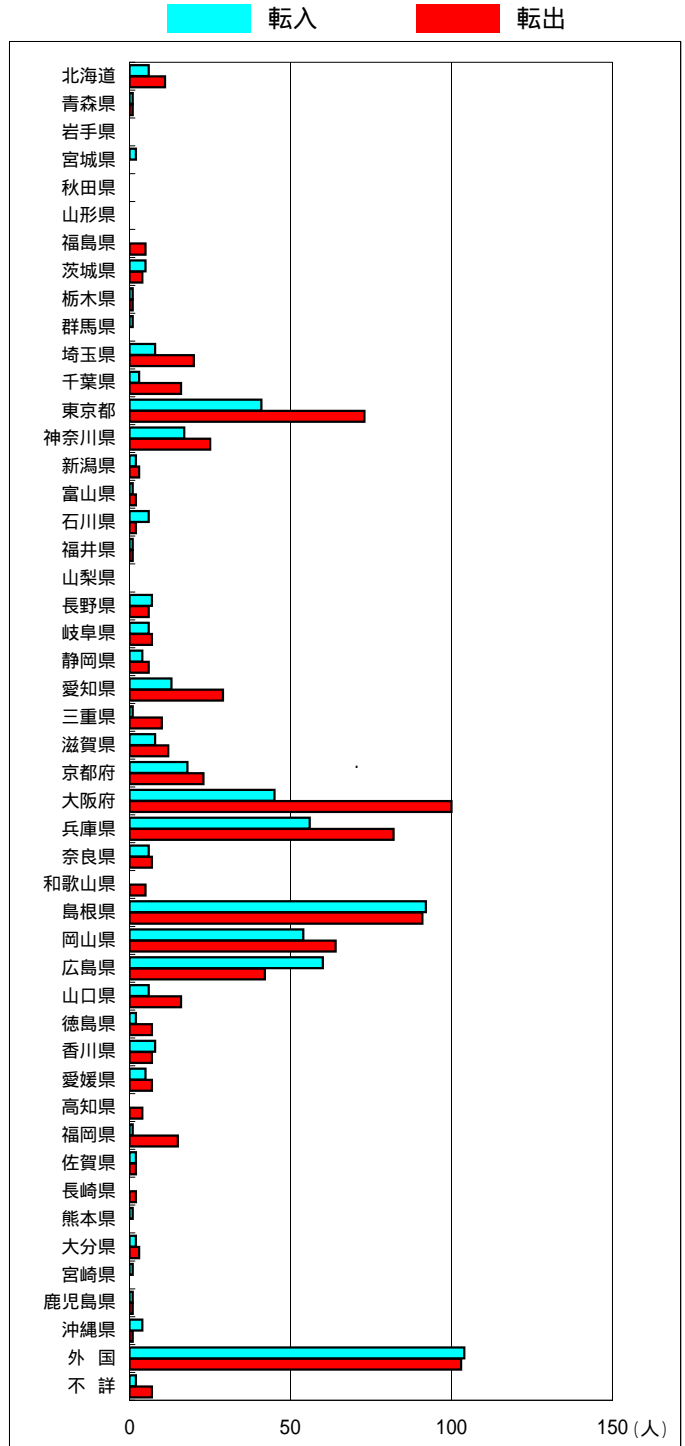
(人)



(年齢)

1月の地域別県外転入出者数

	転入			転出		
	男	女	総数	男	女	総数
北海道	2	4	6	5	6	11
青森県	1	0	1	0	1	1
岩手県	0	0	0	0	0	0
宮城県	2	0	2	0	0	0
秋田県	0	0	0	0	0	0
山形県	0	0	0	0	0	0
福島県	0	0	0	3	2	5
茨城県	0	5	5	3	1	4
栃木県	1	0	1	1	0	1
群馬県	1	0	1	0	0	0
埼玉県	5	3	8	10	10	20
千葉県	1	2	3	11	5	16
東京都	20	21	41	39	34	73
神奈川県	9	8	17	17	8	25
新潟県	1	1	2	2	1	3
富山県	0	1	1	2	0	2
石川県	3	3	6	2	0	2
福井県	1	0	1	0	1	1
山梨県	0	0	0	0	0	0
長野県	6	1	7	5	1	6
岐阜県	3	3	6	5	2	7
静岡県	4	0	4	5	1	6
愛知県	7	6	13	19	10	29
三重県	0	1	1	5	5	10
滋賀県	3	5	8	9	3	12
京都府	8	10	18	16	7	23
大阪府	26	19	45	58	42	100
兵庫県	30	26	56	46	36	82
奈良県	3	3	6	3	4	7
和歌山県	0	0	0	2	3	5
島根県	39	53	92	40	51	91
岡山県	31	23	54	39	25	64
広島県	35	25	60	30	12	42
山口県	3	3	6	7	9	16
徳島県	1	1	2	3	4	7
香川県	5	3	8	3	4	7
愛媛県	1	4	5	2	5	7
高知県	0	0	0	2	2	4
福岡県	0	1	1	10	5	15
佐賀県	1	1	2	1	1	2
長崎県	0	0	0	1	1	2
熊本県	1	0	1	0	0	0
大分県	2	0	2	1	2	3
宮崎県	1	0	1	0	0	0
鹿児島県	1	0	1	1	0	1
沖縄県	2	2	4	1	0	1
外国	28	76	104	17	86	103
不詳	2	0	2	4	3	7
総数	290	314	604	430	393	823



平成19年2月1日現在市町村別推計人口及び平成19年1月人口動態

市町村	推計世帯数	推計人口 (平成19年2月1日現在)			人口増減 (平成19年1月)			自然動態							社会動態												
		総数	男	女	総数	男	女	自然増減			出生		死亡		社会増減			転入				転出					
								総数	男	女	総数	うち男	総数	うち男	総数	男	女	総数	県外	うち男	県内	うち男	総数	県外	うち男	県内	うち男
県計	212,469	603,218	288,092	315,126	-425	-255	-170	-206	-115	-91	444	219	650	334	-219	-140	-79	1,024	604	290	420	216	1,243	823	430	420	216
市計	161,127	438,880	210,677	228,203	-268	-150	-118	-96	-53	-43	329	166	425	219	-172	-97	-75	766	504	253	262	140	938	676	359	262	131
郡計	51,342	164,338	77,415	86,923	-157	-105	-52	-110	-62	-48	115	53	225	115	-47	-43	-4	258	100	37	158	76	305	147	71	158	85
東部地区	87,465	246,068	119,234	126,834	-100	-63	-37	-52	-20	-32	181	99	233	119	-48	-43	-5	374	252	125	122	61	422	309	173	113	56
中部地区	37,159	112,037	52,774	59,263	-129	-65	-64	-65	-33	-32	76	36	141	69	-64	-32	-32	184	68	32	116	55	248	126	58	122	61
西部地区	87,845	245,113	116,084	129,029	-196	-127	-69	-89	-62	-27	187	84	276	146	-107	-65	-42	466	284	133	182	100	573	388	199	185	99
鳥取市	73,562	201,150	97,961	103,189	-25	-15	-10	-3	6	-9	163	88	166	82	-22	-21	-1	308	216	114	92	50	330	270	158	60	27
米子市	56,258	149,563	70,941	78,622	-134	-94	-40	-34	-35	1	110	44	144	79	-100	-59	-41	274	184	91	90	48	374	268	139	106	59
倉吉市	18,306	52,072	24,414	27,658	-87	-32	-55	-51	-24	-27	26	14	77	38	-36	-8	-28	95	38	20	57	28	131	67	24	64	32
境港市	13,001	36,095	17,361	18,734	-22	-9	-13	-8	0	-8	30	20	38	20	-14	-9	-5	89	66	28	23	14	103	71	38	32	13
岩美郡	4,093	13,020	6,169	6,851	-29	-15	-14	-14	-4	-10	8	5	22	9	-15	-11	-4	22	13	4	9	1	37	16	6	21	10
岩美町	4,093	13,020	6,169	6,851	-29	-15	-14	-14	-4	-10	8	5	22	9	-15	-11	-4	22	13	4	9	1	37	16	6	21	10
八頭郡	9,810	31,898	15,104	16,794	-46	-33	-13	-35	-22	-13	10	6	45	28	-11	-11	0	44	23	7	21	10	55	23	9	32	19
若桜町	1,454	4,202	1,984	2,218	-10	-6	-4	-6	-3	-3	0	0	6	3	-4	-3	-1	4	2	0	2	1	8	2	0	6	4
智頭町	2,762	8,420	3,956	4,464	-9	-12	3	-8	-5	-3	3	0	11	5	-1	-7	6	13	10	1	3	1	14	9	6	5	3
八頭町	5,594	19,276	9,164	10,112	-27	-15	-12	-21	-14	-7	7	6	28	20	-6	-1	-5	27	11	6	16	8	33	12	3	21	12
東伯郡	18,853	59,965	28,360	31,605	-42	-33	-9	-14	-9	-5	50	22	64	31	-28	-24	-4	89	30	12	59	27	117	59	34	58	29
三朝町	2,519	7,375	3,482	3,893	-4	-8	4	-1	-2	1	6	2	7	4	-3	-6	3	15	7	4	8	2	18	6	5	12	7
湯梨浜町	5,500	17,491	8,356	9,135	-11	-7	-4	-4	-5	1	16	6	20	11	-7	-2	-5	30	6	2	24	12	37	19	7	18	9
琴浦町	6,028	19,236	9,019	10,217	-26	-12	-14	-14	-5	-9	13	6	27	11	-12	-7	-5	22	6	4	16	6	34	16	8	18	9
北栄町	4,806	15,863	7,503	8,360	-1	-6	5	5	3	2	15	8	10	5	-6	-9	3	22	11	2	11	7	28	18	14	10	4
西伯郡	13,856	45,959	21,557	24,402	-8	-4	-4	-28	-16	-12	41	19	69	35	20	12	8	85	26	9	59	33	65	34	13	31	17
日吉津村	955	3,133	1,442	1,691	7	6	1	1	1	0	2	1	1	0	6	5	1	10	3	3	7	4	4	1	1	3	1
大山町	5,586	18,600	8,761	9,839	-10	-9	-1	-20	-11	-9	16	9	36	20	10	2	8	34	8	1	26	13	24	11	3	13	9
南部町	3,631	12,018	5,638	6,380	3	4	-1	-2	-1	-1	13	6	15	7	5	5	0	17	6	2	11	7	12	10	4	2	0
伯耆町	3,684	12,208	5,716	6,492	-8	-5	-3	-7	-5	-2	10	3	17	8	-1	0	-1	24	9	3	15	9	25	12	5	13	7
日野郡	4,730	13,496	6,225	7,271	-32	-20	-12	-19	-11	-8	6	1	25	12	-13	-9	-4	18	8	5	10	5	31	15	9	16	10
日南町	2,160	5,878	2,701	3,177	-20	-11	-9	-16	-9	-7	1	0	17	9	-4	-2	-2	9	2	2	7	4	13	7	4	6	4
日野町	1,461	4,072	1,875	2,197	-7	-6	-1	-3	-2	-1	1	0	4	2	-4	-4	0	7	5	2	2	1	11	5	3	6	4
江府町	1,109	3,546	1,649	1,897	-5	-3	-2	0	0	0	4	1	4	1	-5	-3	-2	2	1	1	1	0	7	3	2	4	2