

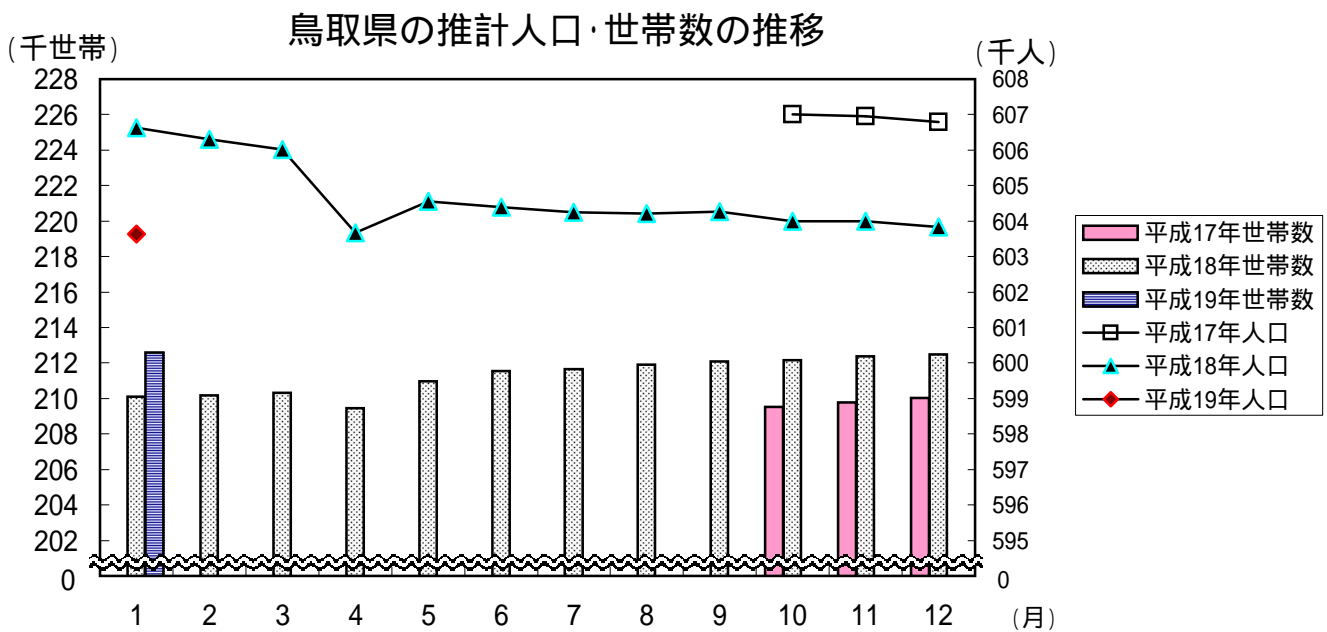
# 鳥取県人口移動調査結果速報

## 《平成19年1月1日現在》

推計人口及び推計世帯数は、平成17年国勢調査を基準として推計したものです。

推計人口 603,643 人  
 (男 288,347人、女 315,296人)  
 推計世帯数 212,578 世帯

先月と比べて推計人口は182人減少した。  
 先月と比べて死亡数は64人増加した。



(単位:人、世帯、%)

区分	平19・1・1	平18・12・1	平18・1・1	対前月		対前年同月	
				増減数	増減率	増減数	増減率
推計人口	603,643	603,825	606,631	-182	-0.03	-2,988	-0.49
男	288,347	288,481	289,928	-134	-0.05	-1,581	-0.55
女	315,296	315,344	316,703	-48	-0.02	-1,407	-0.44
推計世帯数	212,578	212,498	210,112	80	0.04	2,466	1.17
自然増減	-158	-80	-173				
出生数	428	442	422	-14		6	
死亡数	586	522	595	64		-9	
社会増減	-24	-89	17				
転入数	686	677	688	9		-2	
転出数	710	766	671	-56		39	

上表の転入、転出は県外を対象としたものの数値である。

# 1 2 月中の市町村別人口動態

人口増加市町村  
( 4 市町 )

市 町 村	増 加 数 (前月比)
米 子 市	51
八 頭 町	17
岩 美 町	7
伯 耆 町	4

人口減少市町村  
( 1 5 市町村 )

市 町 村	減 少 数 (前月比)
鳥 取 市	-73
倉 吉 市	-42
大 山 町	-25
三 朝 町	-24
若 桜 町	-17
琴 浦 町	-16
日 南 町	-15
智 頭 町	-12
江 府 町	-11
北 栄 町	-10
日 吉 津 村	-8
境 港 市	-3
日 野 町	-3
湯 梨 浜 町	-1
南 部 町	-1

県 計

1 8 2 人減少

## 人口と世帯数の月別推移

年月日	人 口				世 帯 数		一世帯 当たり 人 員
	総 数	前 1 ヶ 月 間 の 増 減 数			総世帯数	月間増減数	
		人口増加	自然増減	社会増減			
H17 10.1	607,012	-	-	-	209,541	-	2.90
11.1	606,948	-64	-145	81	209,795	254	2.89
12.1	606,787	-161	-81	-80	210,027	232	2.89
H18 1.1	606,631	-156	-173	17	210,112	85	2.89
2.1	606,310	-321	-222	-99	210,186	74	2.88
3.1	606,018	-292	-145	-147	210,320	134	2.88
4.1	603,677	-2,341	-108	-2,233	209,456	-864	2.88
5.1	604,555	878	-99	977	210,976	1,520	2.87
6.1	604,395	-160	-53	-107	211,529	553	2.86
7.1	604,253	-142	-23	-119	211,653	124	2.85
8.1	604,216	-37	-66	29	211,908	255	2.85
9.1	604,266	50	-2	52	212,101	193	2.85
10.1	603,987	-279	-72	-207	212,177	76	2.85
11.1	603,994	7	-41	48	212,377	200	2.84
12.1	603,825	-169	-80	-89	212,498	121	2.84
H19 1.1	603,643	-182	-158	-24	212,578	80	2.84

(注1) 平成17年10月の人口と世帯数は平成17年国勢調査値、平成17年11月～平成19年1月の人口と世帯数は平成17年国勢調査を基準として推計したものである。

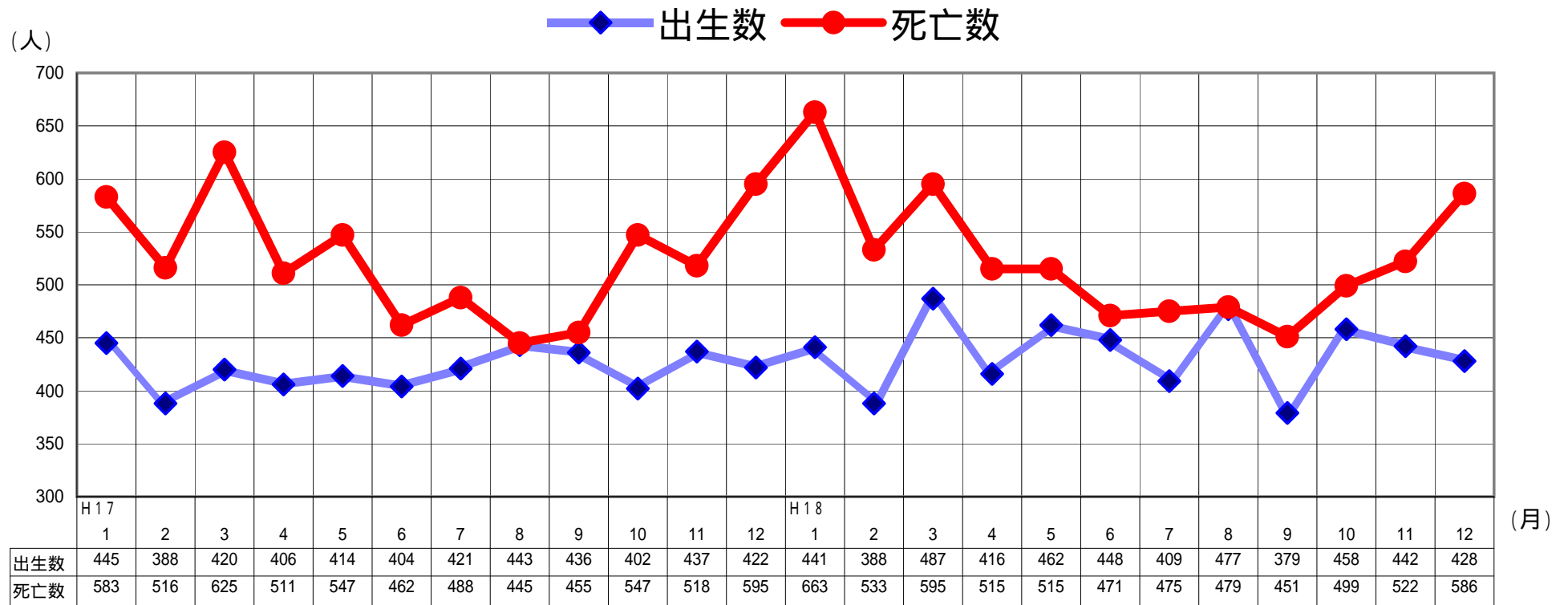
# 人 口 動 態 の 推 移

年 月	実 数 (人)							率 (対人口1000人比)			
	人口増減	自然増減	出生 死亡		社会増減	県外転入 県外転出		出生	死亡	転入	転出
			出 生	死 亡		県外転入	県外転出				
S 54年	4,714	3,593	8,267	4,674	1,121	17,073	15,952	13.8	7.8	28.5	26.6
55	3,566	3,236	8,196	4,960	330	16,183	15,853	13.6	8.2	26.8	26.2
56	2,701	3,196	8,006	4,810	-495	15,806	16,301	13.2	7.9	26.0	26.8
57	2,331	3,199	7,939	4,740	-868	15,215	16,083	13.0	7.8	24.9	26.4
58	1,899	3,247	8,238	4,991	-1,348	14,533	15,881	13.5	8.2	23.7	25.9
59	1,625	2,939	7,982	5,043	-1,314	14,127	15,441	13.0	8.2	23.0	25.1
60	1,304	2,657	7,508	4,851	-1,353	13,891	15,244	12.2	7.9	22.5	24.7
61	739	2,362	7,342	4,980	-1,623	13,208	14,831	11.9	8.1	21.4	24.1
62	259	2,179	6,989	4,810	-1,920	13,077	14,997	11.3	7.8	21.2	24.3
63	534	1,707	6,887	5,180	-1,173	13,233	14,406	11.2	8.4	21.4	23.3
H 元年	-27	1,450	6,400	4,950	-1,477	13,373	14,850	10.4	8.0	21.7	24.0
2	252	1,171	6,398	5,227	-919	14,142	15,061	10.4	8.5	23.0	24.5
3	-386	830	6,227	5,397	-1,216	14,020	15,236	10.1	8.8	22.8	24.8
4	-750	615	6,019	5,404	-1,365	13,633	14,998	9.8	8.8	22.1	24.4
5	-182	308	5,843	5,535	-490	13,891	14,381	9.5	9.0	22.6	23.4
6	897	513	6,042	5,529	384	14,139	13,755	9.8	9.0	23.0	22.4
7	610	-33	5,746	5,779	643	14,310	13,667	9.3	9.4	23.3	22.2
8	365	207	5,614	5,407	158	13,979	13,821	9.1	8.8	22.7	22.4
9	-78	-78	5,592	5,670	0	14,086	14,086	9.1	9.2	22.9	22.9
10	-100	15	5,643	5,628	-115	14,391	14,506	9.2	9.1	23.4	23.6
11	-368	-463	5,385	5,848	95	14,219	14,124	8.8	9.5	23.1	23.0
12	-346	-303	5,647	5,950	-43	14,209	14,252	9.2	9.7	23.2	23.2
13	-73	-192	5,633	5,825	119	14,528	14,409	9.2	9.5	23.7	23.5
14	-884	-476	5,382	5,858	-408	14,398	14,806	8.8	9.6	23.5	24.2
15	-1,347	-614	5,465	6,079	-733	13,636	14,369	8.9	10.0	22.3	23.5
16	-1,537	-876	5,307	6,183	-661	13,625	14,286	8.7	10.1	22.3	23.4
17	-2,832	-1,254	5,038	6,292	-1,578	12,807	14,385	8.3	10.4	21.1	23.7
月別 (H17.1 ~ H17.12再掲)											
H17. 1	-139	-138	445	583	-1	697	698	8.6	11.3	13.5	13.5
2	-215	-128	388	516	-87	687	774	8.3	11.0	14.7	16.6
3	-2,299	-205	420	625	-2,094	2,190	4,284	8.1	12.1	42.5	83.1
4	802	-105	406	511	907	2,502	1,595	8.1	10.2	50.1	31.9
5	-300	-133	414	547	-167	819	986	8.0	10.6	15.9	19.1
6	-96	-58	404	462	-38	788	826	8.1	9.3	15.8	16.6
7	-178	-67	421	488	-111	906	1,017	8.2	9.5	17.6	19.7
8	86	-2	443	445	88	1,040	952	8.6	8.6	20.2	18.5
9	-112	-19	436	455	-93	785	878	8.7	9.1	15.7	17.6
10	-64	-145	402	547	81	1,012	931	7.8	10.6	19.6	18.1
11	-161	-81	437	518	-80	693	773	8.8	10.4	13.9	15.5
12	-156	-173	422	595	17	688	671	8.2	11.5	13.4	13.0
H18. 1	-321	-222	441	663	-99	648	747	8.6	12.9	12.6	14.5
2	-292	-145	388	533	-147	659	806	8.3	11.5	14.2	17.3
3	-2,341	-108	487	595	-2,233	2,037	4,270	9.5	11.6	39.7	83.3
4	878	-99	416	515	977	2,458	1,481	8.4	10.4	49.5	29.8
5	-160	-53	462	515	-107	782	889	9.0	10.0	15.2	17.3
6	-142	-23	448	471	-119	663	782	9.0	9.5	13.3	15.7
7	-37	-66	409	475	29	1,012	983	8.0	9.3	19.7	19.2
8	50	-2	477	479	52	1,010	958	9.3	9.3	19.7	18.7
9	-279	-72	379	451	-207	782	989	7.6	9.1	15.8	19.9
10	7	-41	458	499	48	850	802	8.9	9.7	16.6	15.6
11	-169	-80	442	522	-89	677	766	8.9	10.5	13.6	15.4
12	-182	-158	428	586	-24	686	710	8.3	11.4	13.4	13.8

(注) 率 (対人口1000人比) は次の式により、年率換算したものである。

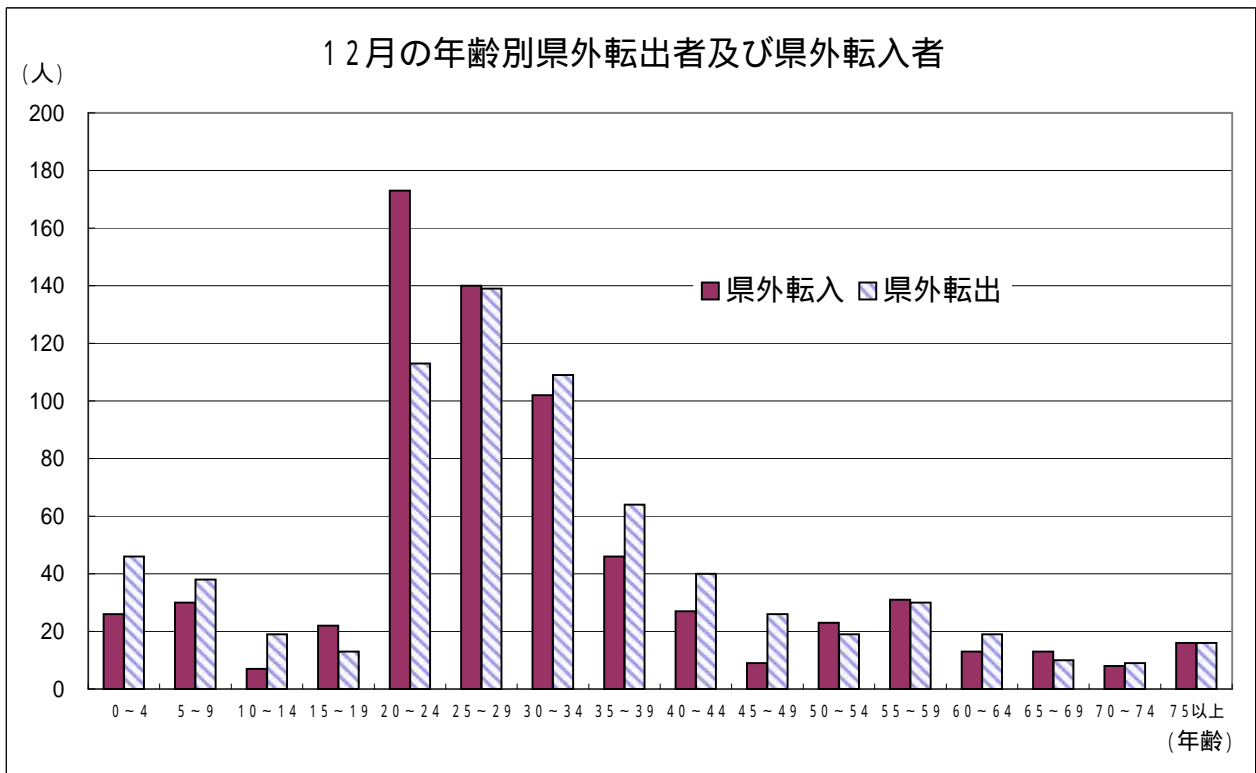
$$\text{率} = \text{月間件数} \div \text{月間日数} \times \text{年間日数} \div \text{月初人口} \times 1000$$

# 自然動態推移(出生数・死亡数)



### 12月の社会動態(年齢別、男女別県外転入及び県外転出者)

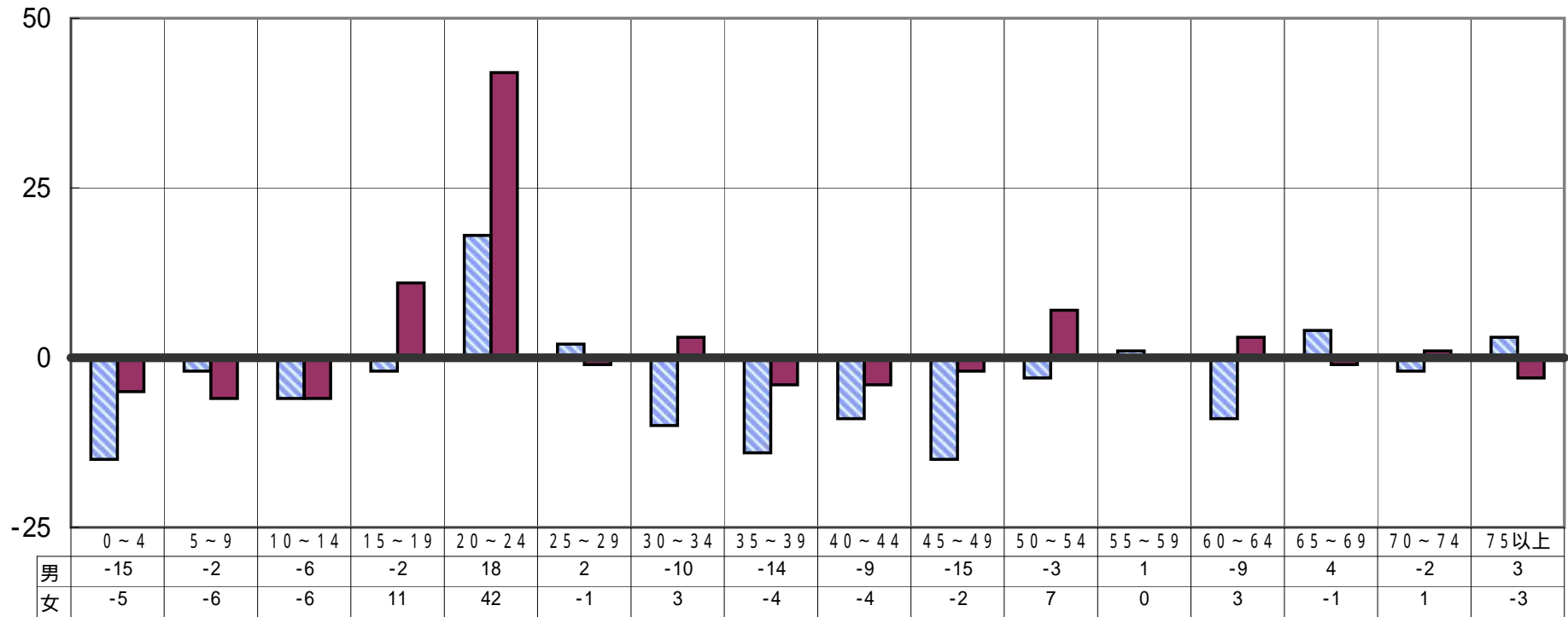
	県外転入			県外転出			転出入超過数(A) - (B)		
	男	女	計(A)	男	女	計(B)	男	女	総数
0～4歳	9	17	26	24	22	46	-15	-5	-20
5～9歳	19	11	30	21	17	38	-2	-6	-8
10～14歳	4	3	7	10	9	19	-6	-6	-12
15～19歳	8	14	22	10	3	13	-2	11	9
20～24歳	71	102	173	53	60	113	18	42	60
25～29歳	54	86	140	52	87	139	2	-1	1
30～34歳	39	63	102	49	60	109	-10	3	-7
35～39歳	18	28	46	32	32	64	-14	-4	-18
40～44歳	15	12	27	24	16	40	-9	-4	-13
45～49歳	5	4	9	20	6	26	-15	-2	-17
50～54歳	12	11	23	15	4	19	-3	7	4
55～59歳	20	11	31	19	11	30	1	0	1
60～64歳	7	6	13	16	3	19	-9	3	-6
65～69歳	9	4	13	5	5	10	4	-1	3
70～74歳	3	5	8	5	4	9	-2	1	-1
75歳以上	6	10	16	3	13	16	3	-3	0
計	299	387	686	358	352	710	-59	35	-24



# 12月の転出入超過数

■ 男    ■ 女

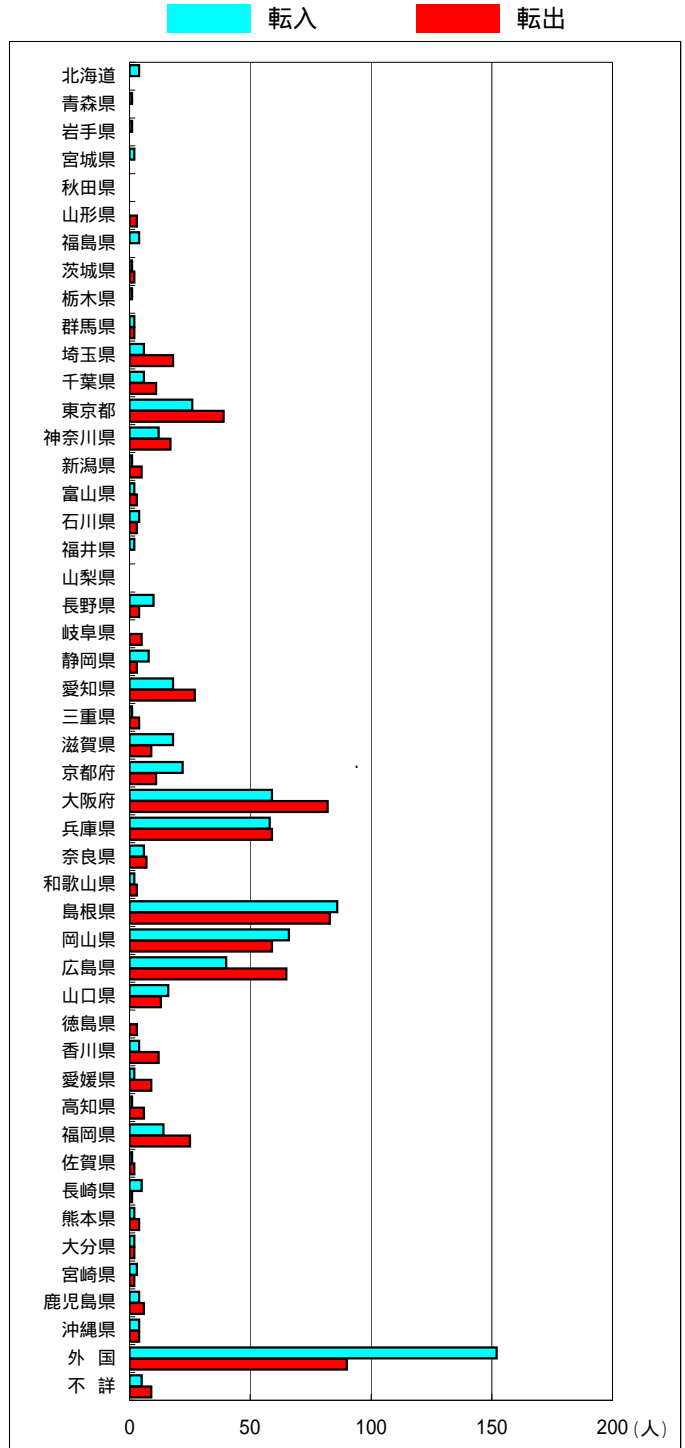
(人)



(年齢)

### 12月の地域別県外転入出者数

	転入			転出		
	男	女	総数	男	女	総数
北海道	2	2	4	0	0	0
青森県	1	0	1	0	0	0
岩手県	0	0	0	1	0	1
宮城県	0	2	2	0	0	0
秋田県	0	0	0	0	0	0
山形県	2	1	3	0	0	0
福島県	2	2	4	0	0	0
茨城県	0	1	1	1	1	2
栃木県	1	0	1	0	0	0
群馬県	1	1	2	1	1	2
埼玉県	4	2	6	11	7	18
千葉県	5	1	6	4	7	11
東京都	16	10	26	18	21	39
神奈川県	6	6	12	8	9	17
新潟県	0	1	1	2	3	5
富山県	1	1	2	1	2	3
石川県	3	1	4	2	1	3
福井県	1	1	2	0	0	0
山梨県	0	0	0	0	0	0
長野県	9	1	10	2	2	4
岐阜県	0	0	0	2	3	5
静岡県	6	2	8	2	1	3
愛知県	8	10	18	13	14	27
三重県	1	0	1	1	3	4
滋賀県	11	7	18	7	2	9
京都府	11	11	22	8	3	11
大阪府	32	27	59	40	42	82
兵庫県	26	32	58	31	28	59
奈良県	4	2	6	3	4	7
和歌山県	1	1	2	1	2	3
島根県	45	41	86	49	34	83
岡山県	35	31	66	34	25	59
広島県	17	23	40	38	27	65
山口県	11	5	16	11	2	13
徳島県	0	0	0	0	3	3
香川県	3	1	4	9	3	12
愛媛県	1	1	2	3	6	9
高知県	1	0	1	5	1	6
福岡県	6	8	14	15	10	25
佐賀県	0	1	1	0	2	2
長崎県	5	0	5	1	0	1
熊本県	1	1	2	1	3	4
大分県	0	2	2	1	1	2
宮崎県	2	1	3	1	1	2
鹿児島県	2	2	4	3	3	6
沖縄県	2	2	4	2	2	4
外国	11	141	152	20	70	90
不詳	3	2	5	6	3	9
総数	299	387	686	358	352	710





平成19年1月1日現在市町村別推計人口及び平成18年12月人口動態

市町村	推計世帯数	推計人口 (平成19年1月1日現在)			人口増減 (平成18年12月)			自然動態							社会動態												
		総数	男	女	総数	男	女	自然増減			出生		死亡		社会増減			転入				転出					
								総数	男	女	総数	うち男	総数	うち男	総数	男	女	総数	県外	うち男	県内	うち男	総数	県外	うち男	県内	うち男
県計	212,578	603,643	288,347	315,296	-182	-134	-48	-158	-75	-83	428	202	586	277	-24	-59	35	1,164	686	299	478	227	1,188	710	358	478	227
市計	161,229	439,148	210,827	228,321	-67	-55	-12	-48	-18	-30	346	171	394	189	-19	-37	18	837	540	261	297	148	856	595	315	261	131
郡計	51,349	164,495	77,520	86,975	-115	-79	-36	-110	-57	-53	82	31	192	88	-5	-22	17	327	146	38	181	79	332	115	43	217	96
東部地区	87,451	246,168	119,297	126,871	-78	-73	-5	-21	-23	2	199	86	220	109	-57	-50	-7	371	250	103	121	55	428	303	155	125	53
中部地区	37,225	112,166	52,839	59,327	-93	-58	-35	-64	-30	-34	59	27	123	57	-29	-28	-1	227	97	32	130	55	256	121	58	135	57
西部地区	87,902	245,309	116,211	129,098	-11	-3	-8	-73	-22	-51	170	89	243	111	62	19	43	566	339	164	227	117	504	286	145	218	117
鳥取市	73,547	201,175	97,976	103,199	-73	-58	-15	4	-8	12	174	76	170	84	-77	-50	-27	264	184	90	80	37	341	264	142	77	35
米子市	56,311	149,697	71,035	78,662	51	31	20	-23	2	-25	122	66	145	64	74	29	45	379	257	125	122	67	305	209	114	96	49
倉吉市	18,361	52,159	24,446	27,713	-42	-20	-22	-20	-5	-15	28	17	48	22	-22	-15	-7	110	51	22	59	25	132	74	36	58	26
境港市	13,010	36,117	17,370	18,747	-3	-8	5	-9	-7	-2	22	12	31	19	6	-1	7	84	48	24	36	19	78	48	23	30	21
岩美郡	4,095	13,049	6,184	6,865	7	-6	13	-2	-3	1	8	3	10	6	9	-3	12	45	33	2	12	6	36	16	5	20	6
岩美町	4,095	13,049	6,184	6,865	7	-6	13	-2	-3	1	8	3	10	6	9	-3	12	45	33	2	12	6	36	16	5	20	6
八頭郡	9,809	31,944	15,137	16,807	-12	-9	-3	-23	-12	-11	17	7	40	19	11	3	8	62	33	11	29	12	51	23	8	28	12
若桜町	1,453	4,212	1,990	2,222	-17	-7	-10	-10	-5	-5	1	0	11	5	-7	-2	-5	3	3	3	0	0	10	5	3	5	2
智頭町	2,764	8,429	3,968	4,461	-12	-4	-8	-6	-3	-3	6	2	12	5	-6	-1	-5	9	2	1	7	3	15	6	2	9	3
八頭町	5,592	19,303	9,179	10,124	17	2	15	-7	-4	-3	10	5	17	9	24	6	18	50	28	7	22	9	26	12	3	14	7
東伯郡	18,864	60,007	28,393	31,614	-51	-38	-13	-44	-25	-19	31	10	75	35	-7	-13	6	117	46	10	71	30	124	47	22	77	31
三朝町	2,516	7,379	3,490	3,889	-24	-14	-10	-10	-5	-5	5	3	15	8	-14	-9	-5	12	7	2	5	1	26	6	3	20	9
湯梨浜町	5,501	17,502	8,363	9,139	-1	-6	5	-14	-7	-7	6	1	20	8	13	1	12	35	17	4	18	9	22	9	7	13	5
琴浦町	6,033	19,262	9,031	10,231	-16	-9	-7	-7	-8	1	13	2	20	10	-9	-1	-8	33	15	3	18	9	42	18	5	24	8
北栄町	4,814	15,864	7,509	8,355	-10	-9	-1	-13	-5	-8	7	4	20	9	3	-4	7	37	7	1	30	11	34	14	7	20	9
西伯郡	13,848	45,967	21,561	24,406	-30	-9	-21	-26	-7	-19	23	11	49	18	-4	-2	-2	84	27	11	57	27	88	24	6	64	34
日吉津村	953	3,126	1,436	1,690	-8	-4	-4	-1	1	-2	3	1	4	0	-7	-5	-2	8	1	0	7	5	15	2	2	13	8
大山町	5,587	18,610	8,770	9,840	-25	-11	-14	-13	-5	-8	10	4	23	9	-12	-6	-6	28	10	5	18	5	40	8	1	32	15
南部町	3,628	12,015	5,634	6,381	-1	3	-4	-6	-1	-5	6	3	12	4	5	4	1	15	5	3	10	7	10	2	0	8	6
伯耆町	3,680	12,216	5,721	6,495	4	3	1	-6	-2	-4	4	3	10	5	10	5	5	33	11	3	22	10	23	12	3	11	5
日野郡	4,733	13,528	6,245	7,283	-29	-17	-12	-15	-10	-5	3	0	18	10	-14	-7	-7	19	7	4	12	4	33	5	2	28	13
日南町	2,160	5,898	2,712	3,186	-15	-8	-7	-9	-6	-3	3	0	12	6	-6	-2	-4	7	2	1	5	3	13	3	2	10	4
日野町	1,465	4,079	1,881	2,198	-3	-3	0	-2	-2	0	0	0	2	2	-1	-1	0	6	3	1	3	0	7	2	0	5	2
江府町	1,108	3,551	1,652	1,899	-11	-6	-5	-4	-2	-2	0	0	4	2	-7	-4	-3	6	2	2	4	1	13	0	0	13	7