

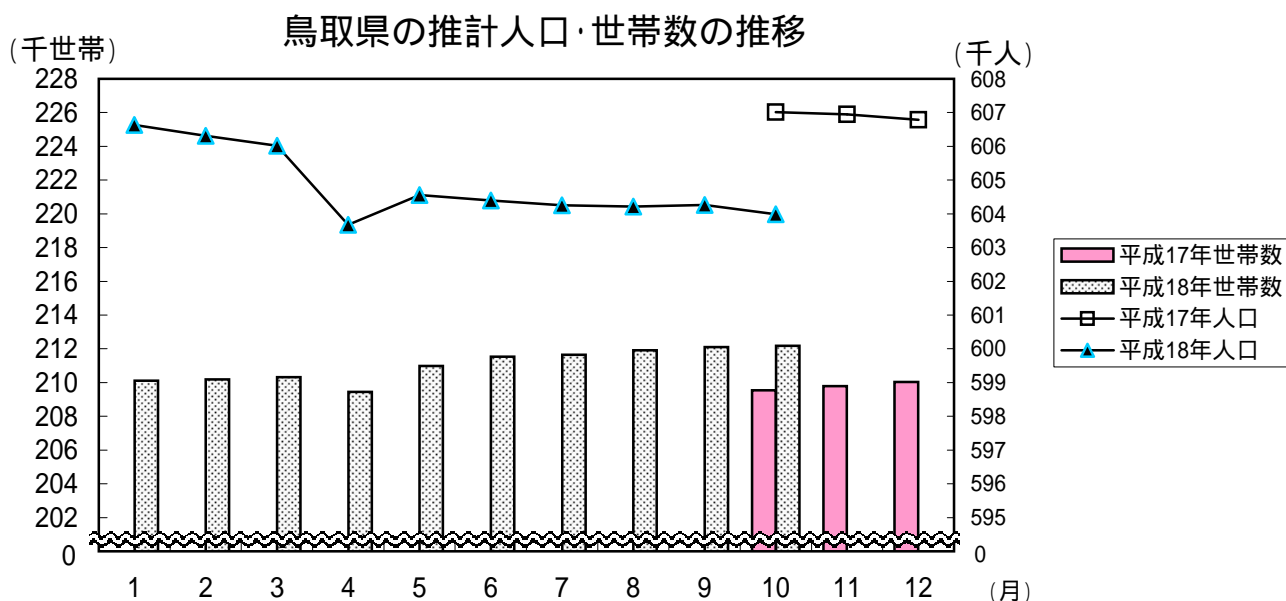
# 鳥取県人口移動調査結果速報

## 《平成18年10月1日現在》

推計人口及び推計世帯数は、平成17年国勢調査を基準として推計したものです。

推計人口 603,987人  
 (男288,622人、女315,365人)  
 推計世帯数 212,177世帯

推計人口は先月と比べ279人減少した。  
 出生数は379人で過去最低だった。



(単位:人、世帯、%)

区分	平18・10・1	平18・9・1	平17・10・1	対前月		対前年同月	
				増減数	増減率	増減数	増減率
推計人口	603,987	604,266	607,012	-279	-0.05	-3,025	-0.50
男	288,622	288,801	290,190	-179	-0.06	-1,568	-0.54
女	315,365	315,465	316,822	-100	-0.03	-1,457	-0.46
推計世帯数	212,177	212,101	209,541	76	0.04	2,636	1.26
自然増減	-72	-2	-19				
出生数	379	477	436	-98		-57	
死亡数	451	479	455	-28		-4	
社会増減	-207	52	-93				
転入数	782	1,010	785	-228		-3	
転出数	989	958	878	31		111	

上表の転入、転出は県外を対象としたものの数値である。

(注) 今月より、平成17年10月1日現在の人口及び世帯数は平成17年国勢調査確報値、平成17年11月1日～平成18年10月1日現在の人口及び世帯数は平成17年国勢調査確報値を基準として推計した数値に改めた。

# 9月中の市町村別人口動態

人口増加市町村  
( 4 町村 )

市町村	増加数 (前月比)
日吉津村	16
日南町	7
江府町	5
南部町	2

人口減少市町村  
( 15 市町 )

市町村	減少数 (前月比)
米子市	-81
境港市	-68
鳥取市	-53
湯梨浜町	-23
八頭町	-18
智頭町	-15
岩美町	-13
大山町	-12
若桜町	-6
日野町	-6
倉吉市	-5
三朝町	-3
琴浦町	-2
北栄町	-2
伯耆町	-2

県計	279人減少
----	--------

## 人口と世帯数の月別推移

年月日	人 口				世 帯 数		一世帯 当たり 人 員
	総 数	前 1 ヶ 月 間 の 増 減 数			総世帯数	月間増減数	
		人口増加	自然増減	社会増減			
H17 10.1	607,012	-	-	-	209,541	-	2.90
11.1	606,948	-64	-145	81	209,795	254	2.89
12.1	606,787	-161	-81	-80	210,027	232	2.89
H18 1.1	606,631	-156	-173	17	210,112	85	2.89
2.1	606,310	-321	-222	-99	210,186	74	2.88
3.1	606,018	-292	-145	-147	210,320	134	2.88
4.1	603,677	-2,341	-108	-2,233	209,456	-864	2.88
5.1	604,555	878	-99	977	210,976	1,520	2.87
6.1	604,395	-160	-53	-107	211,529	553	2.86
7.1	604,253	-142	-23	-119	211,653	124	2.85
8.1	604,216	-37	-66	29	211,908	255	2.85
9.1	604,266	50	-2	52	212,101	193	2.85
10.1	603,987	-279	-72	-207	212,177	76	2.85

(注1) 平成17年10月の人口と世帯数は平成17年国勢調査値、平成17年11月～平成18年10月の人口と世帯数は平成17年国勢調査を基準として推計したものである。

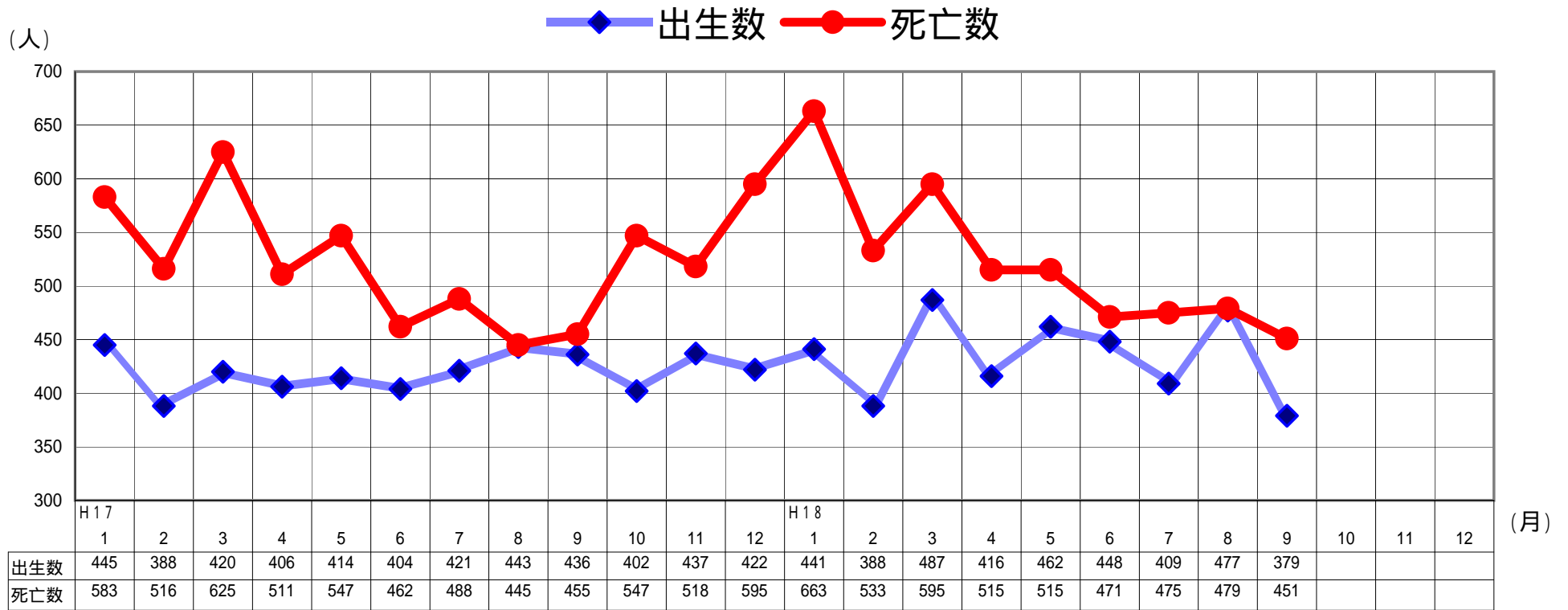
# 人 口 動 態 の 推 移

年 月	実 数 (人)							率 (対人口1000人比)			
	人口増減	自然増減	出生 死亡		社会増減	県外転入	県外転出	出生	死亡	転入	転出
			出生	死亡							
S 54年	4,714	3,593	8,267	4,674	1,121	17,073	15,952	13.8	7.8	28.5	26.6
55	3,566	3,236	8,196	4,960	330	16,183	15,853	13.6	8.2	26.8	26.2
56	2,701	3,196	8,006	4,810	-495	15,806	16,301	13.2	7.9	26.0	26.8
57	2,331	3,199	7,939	4,740	-868	15,215	16,083	13.0	7.8	24.9	26.4
58	1,899	3,247	8,238	4,991	-1,348	14,533	15,881	13.5	8.2	23.7	25.9
59	1,625	2,939	7,982	5,043	-1,314	14,127	15,441	13.0	8.2	23.0	25.1
60	1,304	2,657	7,508	4,851	-1,353	13,891	15,244	12.2	7.9	22.5	24.7
61	739	2,362	7,342	4,980	-1,623	13,208	14,831	11.9	8.1	21.4	24.1
62	259	2,179	6,989	4,810	-1,920	13,077	14,997	11.3	7.8	21.2	24.3
63	534	1,707	6,887	5,180	-1,173	13,233	14,406	11.2	8.4	21.4	23.3
H 元年	-27	1,450	6,400	4,950	-1,477	13,373	14,850	10.4	8.0	21.7	24.0
2	252	1,171	6,398	5,227	-919	14,142	15,061	10.4	8.5	23.0	24.5
3	-386	830	6,227	5,397	-1,216	14,020	15,236	10.1	8.8	22.8	24.8
4	-750	615	6,019	5,404	-1,365	13,633	14,998	9.8	8.8	22.1	24.4
5	-182	308	5,843	5,535	-490	13,891	14,381	9.5	9.0	22.6	23.4
6	897	513	6,042	5,529	384	14,139	13,755	9.8	9.0	23.0	22.4
7	610	-33	5,746	5,779	643	14,310	13,667	9.3	9.4	23.3	22.2
8	365	207	5,614	5,407	158	13,979	13,821	9.1	8.8	22.7	22.4
9	-78	-78	5,592	5,670	0	14,086	14,086	9.1	9.2	22.9	22.9
10	-100	15	5,643	5,628	-115	14,391	14,506	9.2	9.1	23.4	23.6
11	-368	-463	5,385	5,848	95	14,219	14,124	8.8	9.5	23.1	23.0
12	-346	-303	5,647	5,950	-43	14,209	14,252	9.2	9.7	23.2	23.2
13	-73	-192	5,633	5,825	119	14,528	14,409	9.2	9.5	23.7	23.5
14	-884	-476	5,382	5,858	-408	14,398	14,806	8.8	9.6	23.5	24.2
15	-1,347	-614	5,465	6,079	-733	13,636	14,369	8.9	10.0	22.3	23.5
16	-1,537	-876	5,307	6,183	-661	13,625	14,286	8.7	10.1	22.3	23.4
17	-2,832	-1,254	5,038	6,292	-1,578	12,807	14,385	8.3	10.4	21.1	23.7
月別 (H17.1 ~ H17.12再掲)											
H17. 1	-139	-138	445	583	-1	697	698	8.6	11.3	13.5	13.5
2	-215	-128	388	516	-87	687	774	8.3	11.0	14.7	16.6
3	-2,299	-205	420	625	-2,094	2,190	4,284	8.1	12.1	42.5	83.1
4	802	-105	406	511	907	2,502	1,595	8.1	10.2	50.1	31.9
5	-300	-133	414	547	-167	819	986	8.0	10.6	15.9	19.1
6	-96	-58	404	462	-38	788	826	8.1	9.3	15.8	16.6
7	-178	-67	421	488	-111	906	1,017	8.2	9.5	17.6	19.7
8	86	-2	443	445	88	1,040	952	8.6	8.6	20.2	18.5
9	-112	-19	436	455	-93	785	878	8.7	9.1	15.7	17.6
10	-64	-145	402	547	81	1,012	931	7.8	10.6	19.6	18.1
11	-161	-81	437	518	-80	693	773	8.8	10.4	13.9	15.5
12	-156	-173	422	595	17	688	671	8.2	11.5	13.4	13.0
H18. 1	-321	-222	441	663	-99	648	747	8.6	12.9	12.6	14.5
2	-292	-145	388	533	-147	659	806	8.3	11.5	14.2	17.3
3	-2,341	-108	487	595	-2,233	2,037	4,270	9.5	11.6	39.7	83.3
4	878	-99	416	515	977	2,458	1,481	8.4	10.4	49.5	29.8
5	-160	-53	462	515	-107	782	889	9.0	10.0	15.2	17.3
6	-142	-23	448	471	-119	663	782	9.0	9.5	13.3	15.7
7	-37	-66	409	475	29	1,012	983	8.0	9.3	19.7	19.2
8	50	-2	477	479	52	1,010	958	9.3	9.3	19.7	18.7
9	-279	-72	379	451	-207	782	989	7.6	9.1	15.8	19.9

(注) 率(対人口1000人比)は次の式により、年率換算したものである。

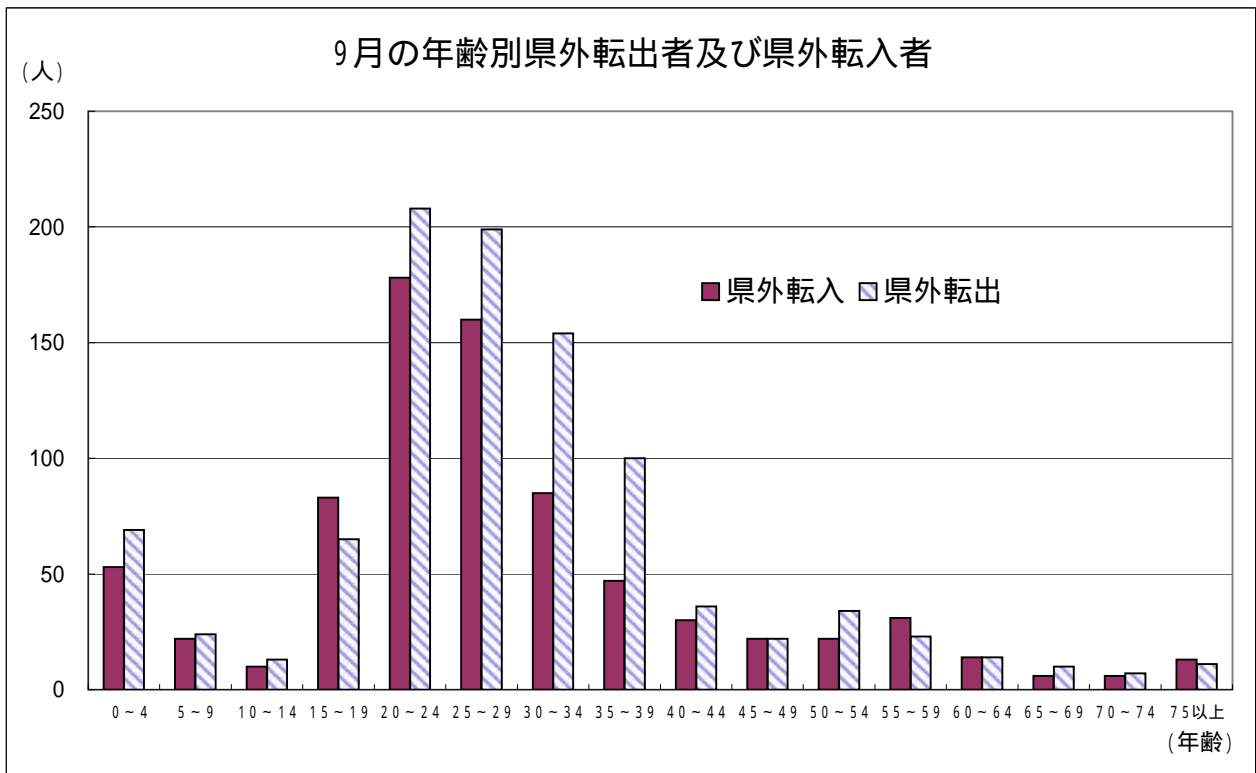
$$\text{率} = \text{月間件数} \div \text{月間日数} \times \text{年間日数} \div \text{月初人口} \times 1000$$

# 自然動態推移(出生数・死亡数)



9月の社会動態(年齢別、男女別県外転入及び県外転出者)

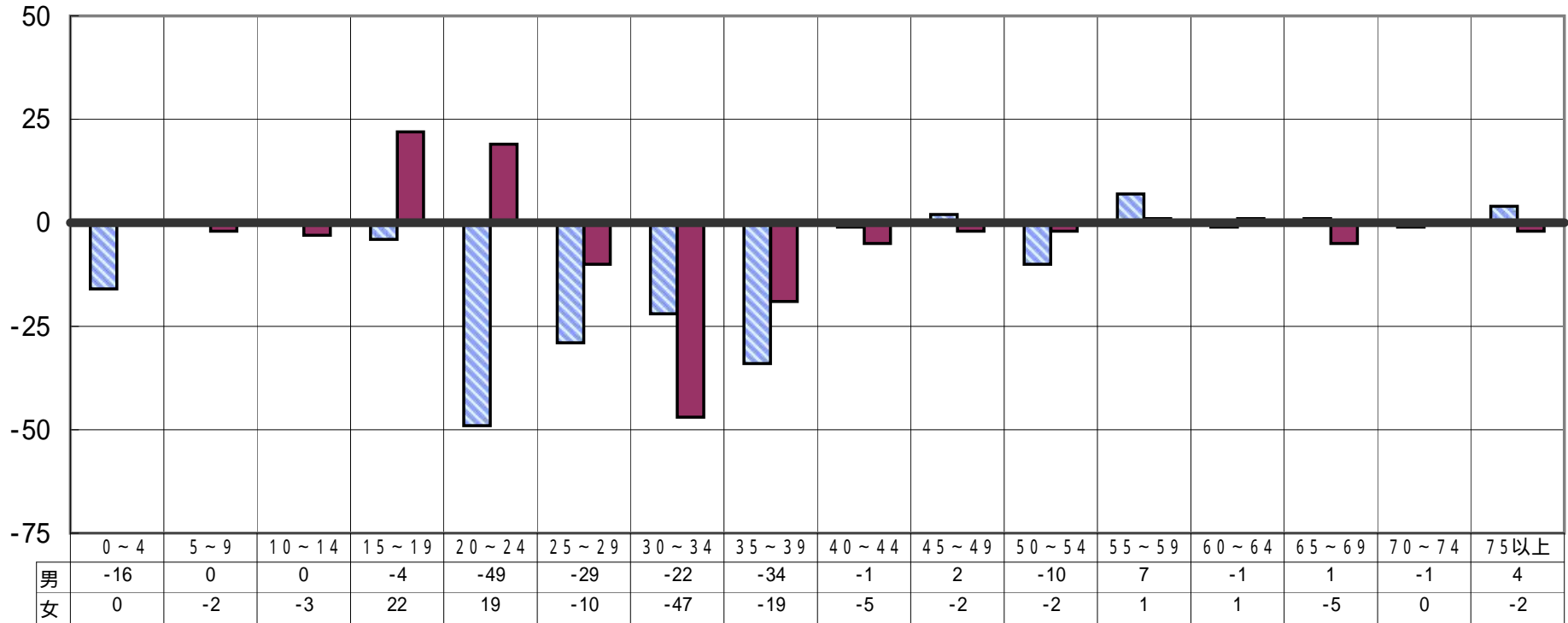
	県外転入			県外転出			転出入超過数(A) - (B)		
	男	女	計(A)	男	女	計(B)	男	女	総数
0～4歳	22	31	53	38	31	69	-16	0	-16
5～9歳	10	12	22	10	14	24	0	-2	-2
10～14歳	6	4	10	6	7	13	0	-3	-3
15～19歳	29	54	83	33	32	65	-4	22	18
20～24歳	64	114	178	113	95	208	-49	19	-30
25～29歳	73	87	160	102	97	199	-29	-10	-39
30～34歳	47	38	85	69	85	154	-22	-47	-69
35～39歳	27	20	47	61	39	100	-34	-19	-53
40～44歳	19	11	30	20	16	36	-1	-5	-6
45～49歳	17	5	22	15	7	22	2	-2	0
50～54歳	15	7	22	25	9	34	-10	-2	-12
55～59歳	18	13	31	11	12	23	7	1	8
60～64歳	9	5	14	10	4	14	-1	1	0
65～69歳	4	2	6	3	7	10	1	-5	-4
70～74歳	2	4	6	3	4	7	-1	0	-1
75歳以上	4	9	13	0	11	11	4	-2	2
計	366	416	782	519	470	989	-153	-54	-207



# 9月の転出入超過数

■ 男 ■ 女

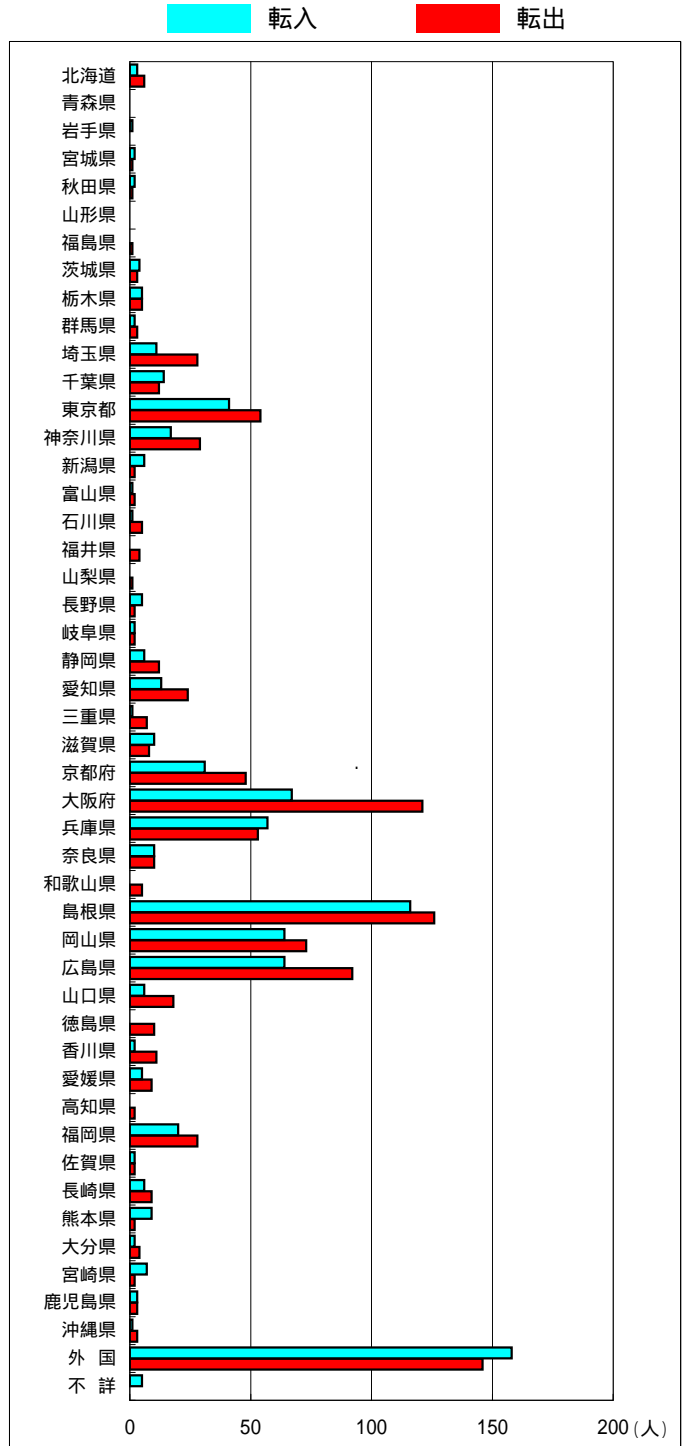
(人)



(年齢)

### 9月の地域別県外転入出者数

	転入			転出		
	男	女	総数	男	女	総数
北海道	1	2	3	3	3	6
青森県	0	0	0	0	0	0
岩手県	0	0	0	0	1	1
宮城県	2	0	2	1	0	1
秋田県	1	1	2	0	1	1
山形県	0	0	0	0	0	0
福島県	0	0	0	1	0	1
茨城県	1	3	4	3	0	3
栃木県	2	3	5	3	2	5
群馬県	1	1	2	3	0	3
埼玉県	6	5	11	19	9	28
千葉県	8	6	14	10	2	12
東京都	25	16	41	31	23	54
神奈川県	10	7	17	18	11	29
新潟県	4	2	6	1	1	2
富山県	1	0	1	1	1	2
石川県	1	0	1	3	2	5
福井県	0	0	0	3	1	4
山梨県	0	1	1	0	0	0
長野県	1	4	5	0	2	2
岐阜県	1	1	2	1	1	2
静岡県	5	1	6	6	6	12
愛知県	9	4	13	13	11	24
三重県	1	0	1	5	2	7
滋賀県	7	3	10	6	2	8
京都府	12	19	31	27	21	48
大阪府	30	37	67	62	59	121
兵庫県	31	26	57	35	18	53
奈良県	4	6	10	7	3	10
和歌山県	0	0	0	3	2	5
島根県	61	55	116	67	59	126
岡山県	35	29	64	40	33	73
広島県	37	27	64	49	43	92
山口県	3	3	6	8	10	18
徳島県	0	0	0	5	5	10
香川県	1	1	2	8	3	11
愛媛県	4	1	5	6	3	9
高知県	0	0	0	2	0	2
福岡県	10	10	20	18	10	28
佐賀県	1	1	2	1	1	2
長崎県	1	5	6	4	5	9
熊本県	4	5	9	1	1	2
大分県	0	2	2	3	1	4
宮崎県	4	3	7	2	0	2
鹿児島県	3	0	3	3	0	3
沖縄県	1	0	1	0	3	3
外国	34	124	158	37	109	146
不詳	3	2	5	0	0	0
総数	366	416	782	519	470	989





平成18年10月1日現在市町村別推計人口及び平成18年9月人口動態

市町村	推計世帯数	推計人口 (平成18年10月1日現在)			人口増減 (平成18年9月)			自然動態							社会動態												
		総数	男	女	総数	男	女	自然増減			出生		死亡		社会増減			転入				転出					
								総数	男	女	総数	うち男	総数	うち男	総数	男	女	総数	県外	うち男	県内	うち男	総数	県外	うち男	県内	うち男
県計	212,177	603,987	288,622	315,365	-279	-179	-100	-72	-26	-46	379	207	451	233	-207	-153	-54	1,237	782	366	455	227	1,444	989	519	455	227
市計	160,836	439,053	210,857	228,196	-207	-139	-68	12	10	2	298	162	286	152	-219	-149	-70	886	622	303	264	141	1,105	826	459	279	134
郡計	51,341	164,934	77,765	87,169	-72	-40	-32	-84	-36	-48	81	45	165	81	12	-4	16	351	160	63	191	86	339	163	60	176	93
東部地区	87,259	246,327	119,428	126,899	-105	-65	-40	-4	14	-18	164	97	168	83	-101	-79	-22	384	250	129	134	67	485	351	210	134	65
中部地区	37,248	112,331	52,937	59,394	-35	-25	-10	-32	-23	-9	62	31	94	54	-3	-2	-1	242	129	44	113	59	245	147	58	98	47
西部地区	87,670	245,329	116,257	129,072	-139	-89	-50	-36	-17	-19	153	79	189	96	-103	-72	-31	611	403	193	208	101	714	491	251	223	115
鳥取市	73,366	201,211	98,037	103,174	-53	-47	-6	24	23	1	140	82	116	59	-77	-70	-7	319	231	119	88	47	396	315	195	81	41
米子市	56,141	149,528	70,982	78,546	-81	-48	-33	25	11	14	116	57	91	46	-106	-59	-47	372	270	135	102	51	478	357	188	121	57
倉吉市	18,374	52,197	24,485	27,712	-5	1	-6	-9	-9	0	31	15	40	24	4	10	-6	114	66	26	48	31	110	65	28	45	19
境港市	12,955	36,117	17,353	18,764	-68	-45	-23	-28	-15	-13	11	8	39	23	-40	-30	-10	81	55	23	26	12	121	89	48	32	17
岩美郡	4,083	13,053	6,196	6,857	-13	-7	-6	-10	-5	-5	3	1	13	6	-3	-2	-1	18	6	4	12	6	21	10	5	11	7
岩美町	4,083	13,053	6,196	6,857	-13	-7	-6	-10	-5	-5	3	1	13	6	-3	-2	-1	18	6	4	12	6	21	10	5	11	7
八頭郡	9,810	32,063	15,195	16,868	-39	-11	-28	-18	-4	-14	21	14	39	18	-21	-7	-14	47	13	6	34	14	68	26	10	42	17
若桜町	1,480	4,276	2,014	2,262	-6	1	-7	-4	0	-4	2	1	6	1	-2	1	-3	6	1	1	5	3	8	3	1	5	2
智頭町	2,766	8,476	3,996	4,480	-15	-9	-6	-3	-2	-1	6	3	9	5	-12	-7	-5	13	1	0	12	3	25	10	3	15	7
八頭町	5,564	19,311	9,185	10,126	-18	-3	-15	-11	-2	-9	13	10	24	12	-7	-1	-6	28	11	5	17	8	35	13	6	22	8
東伯郡	18,874	60,134	28,452	31,682	-30	-26	-4	-23	-14	-9	31	16	54	30	-7	-12	5	128	63	18	65	28	135	82	30	53	28
三朝町	2,520	7,398	3,504	3,894	-3	2	-5	-3	2	-5	4	3	7	1	0	0	0	14	11	6	3	2	14	7	3	7	5
湯梨浜町	5,495	17,507	8,359	9,148	-23	-8	-15	-1	-3	2	9	4	10	7	-22	-5	-17	39	8	3	31	12	61	43	10	18	10
琴浦町	6,052	19,335	9,062	10,273	-2	-5	3	-10	-5	-5	13	6	23	11	8	0	8	37	22	7	15	6	29	18	9	11	4
北栄町	4,807	15,894	7,527	8,367	-2	-15	13	-9	-8	-1	5	3	14	11	7	-7	14	38	22	2	16	8	31	14	8	17	9
西伯郡	13,822	46,083	21,638	24,445	4	-5	9	-24	-10	-14	22	12	46	22	28	5	23	123	62	25	61	28	95	37	13	58	35
日吉津村	945	3,110	1,430	1,680	16	8	8	-1	0	-1	2	1	3	1	17	8	9	23	4	3	19	10	6	1	1	5	4
大山町	5,577	18,700	8,830	9,870	-12	-2	-10	-13	-3	-10	10	7	23	10	1	1	0	39	15	10	24	9	38	15	4	23	14
南部町	3,625	12,042	5,640	6,402	2	-4	6	-3	-3	0	6	2	9	5	5	-1	6	28	22	5	6	4	23	12	5	11	5
伯耆町	3,675	12,231	5,738	6,493	-2	-7	5	-7	-4	-3	4	2	11	6	5	-3	8	33	21	7	12	5	28	9	3	19	12
日野郡	4,752	13,601	6,284	7,317	6	9	-3	-9	-3	-6	4	2	13	5	15	12	3	35	16	10	19	10	20	8	2	12	6
日南町	2,170	5,933	2,731	3,202	7	7	0	0	1	-1	4	2	4	1	7	6	1	15	7	4	8	5	8	2	1	6	2
日野町	1,469	4,094	1,886	2,208	-6	-2	-4	-7	-3	-4	0	0	7	3	1	1	0	10	7	5	3	1	9	3	1	6	4
江府町	1,113	3,574	1,667	1,907	5	4	1	-2	-1	-1	0	0	2	1	7	5	2	10	2	1	8	4	3	3	0	0	0