

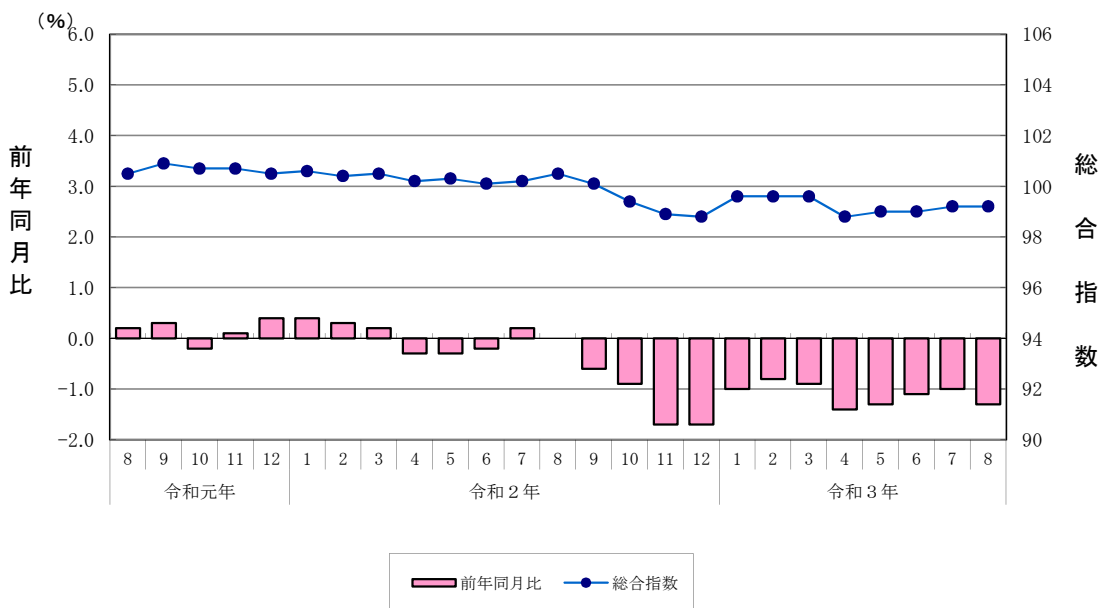
令和3年8月 鳥取市消費者物価指数

(令和2年(2020年) = 100)

総合指数	99.2
前年同月比(一) 1.3%(12か月連続の下落)	
前月比 同水準	
○生鮮食品を除く総合指数	99.1
前年同月比(一) 0.9%(17か月連続の下落)	
前月比(一) 0.2%(4か月ぶりの下落)	
○生鮮食品及びエネルギーを除く総合指数	98.2
前年同月比(一) 1.8%(13か月連続の下落)	
前月比(一) 0.2%(2か月ぶりの下落)	

- 1) 指数値は、端数処理後(小数第2位を四捨五入)の数値である。
- 2) 変化率、寄与度は、端数処理前の指数値を用いて計算しているため、公表された指数値を用いて計算した値とは一致しない場合がある。
- 3) 前月比は原数値を掲載している。
- 4) 総務省統計局「小売物価統計調査」の調査票情報をもとに作成したものである。

鳥取市消費者物価指数の推移



令和3年9月24日

鳥取県令和新时代創造本部統計課

1 概況(総合指数)

令和3年8月の鳥取市の消費者物価指数は、総合で99.2(2020年=100)となり、前年同月比は1.3%の下落、前月比と同水準になった。

前年同月比の変動に寄与した要因は光熱・水道、教養娯楽、家具・家事用品などの上昇、交通・通信、食料、保健医療などの下落である。

前月比の変動に寄与した要因は食料などの上昇、交通・通信などの下落である。

2 前年同月との比較

(1) 上昇に寄与した主な費目

10大費目	前年同月比	このうち主な費目(中分類)	前年同月比	このうち主な品目(※生鮮食品)
光熱・水道	3.4%	他の光熱	36.7%	灯油
		電気代	3.1%	
教養娯楽	1.8%	教養娯楽サービス	5.9%	宿泊料等
家具・家事用品	2.5%	家事用消耗品	5.5%	ポリ袋、柔軟仕上げ剤等

(2) 下落に寄与した主な費目

10大費目	前年同月比	このうち主な費目(中分類)	前年同月比	このうち主な品目(※生鮮食品)
交通・通信	-5.0%	通信	-29.5%	通信料(携帯電話)等
食料	-2.4%	野菜・海藻	-13.4%	※キャベツ等
保健医療	-3.1%	保健医療用品・器具	-13.3%	マスク等

3 前月からの動き

(1) 上昇に寄与した主な費目

10大費目	前年同月比	このうち主な費目(中分類)	前年同月比	このうち主な品目(※生鮮食品)
食料	0.7%	野菜・海藻	3.6%	※きゅうり等

(2) 下落に寄与した主な費目

10大費目	前年同月比	このうち主な費目(中分類)	前年同月比	このうち主な品目(※生鮮食品)
交通・通信	-0.8%	通信	-4.5%	通信料(携帯電話)等

令和3年8月鳥取市消費者物価指数

令和2年(2020年)=100

費目	指数	前年同月比 (%)	前年同月比 寄与度	前月比 (%)	前月比 寄与度
総合	99.2	-1.3		0.0	
食料	99.5	-2.4	-0.63	0.7	0.18
穀類	100.3	0.8	0.02	-0.5	-0.01
魚介類	101.2	-1.8	-0.04	1.0	0.02
肉類	103.3	0.9	0.02	1.0	0.03
乳卵類	98.4	-0.2	0.00	-1.2	-0.02
野菜・海藻	99.2	-13.4	-0.41	3.6	0.09
果物	99.1	-5.0	-0.06	4.4	0.05
油脂・調味料	97.4	-2.8	-0.04	0.5	0.01
菓子類	97.2	-1.1	-0.03	0.6	0.01
調理食品	99.4	-0.8	-0.03	1.0	0.03
飲料	96.7	-2.3	-0.04	-2.0	-0.03
酒類	99.2	-0.5	-0.01	-0.1	0.00
外食	99.6	-0.6	-0.02	0.0	0.00
住居	99.7	-0.4	-0.07	0.0	0.00
家賃	99.4	-0.9	-0.15	0.0	0.00
設備修繕・維持	101.2	2.3	0.07	0.0	0.00
光熱・水道	102.8	3.4	0.23	0.4	0.03
電気代	102.6	3.1	0.12	0.8	0.03
ガス代	100.5	-0.1	0.00	-0.4	0.00
他の光熱	127.3	36.7	0.12	0.0	0.00
上下水道料	100.0	0.0	0.00	0.0	0.00
家具・家事用品	102.0	2.5	0.10	-0.5	-0.02
家庭用耐久財	104.0	3.1	0.04	-0.5	-0.01
室内装備品	100.6	-1.2	0.00	-0.8	0.00
寝具類	99.3	1.9	0.01	0.3	0.00
家事雑貨	100.5	-0.5	0.00	0.1	0.00
家事用消耗品	102.0	5.5	0.05	-1.3	-0.01
家事サービス	100.0	0.0	0.00	0.0	0.00
被服及び履物	97.1	-2.7	-0.09	-2.3	-0.08
衣料	97.8	-2.0	-0.03	-0.7	-0.01
シャツ・セーター・下着類	91.9	-7.4	-0.08	-6.7	-0.07
履物類	103.1	3.4	0.02	0.0	0.00
他の被服	99.1	-1.3	0.00	-0.2	0.00
被服関連サービス	102.1	0.0	0.00	0.0	0.00
保健医療	96.9	-3.1	-0.13	-1.3	-0.06
医薬品・健康保持用摂取品	99.4	0.1	0.00	-2.2	-0.02
保健医療用品・器具	87.8	-13.3	-0.13	-3.8	-0.03
保健医療サービス	99.5	-0.3	-0.01	0.0	0.00
交通・通信	95.0	-5.0	-0.94	-0.8	-0.15
交通	104.0	0.3	0.00	1.3	0.01
自動車等関係費	102.7	3.6	0.48	0.0	0.00
通信	71.5	-29.5	-1.42	-4.5	-0.16
教育	99.8	-0.4	-0.01	0.0	0.00
授業料等	99.7	-0.7	-0.01	0.0	0.00
教科書・学習参考教材	100.3	0.0	0.00	0.0	0.00
補習教育	100.0	0.0	0.00	0.0	0.00
教養娯楽	102.2	1.8	0.17	0.9	0.08
教養娯楽用耐久財	97.6	-3.2	-0.03	-0.7	-0.01
教養娯楽用品	96.2	-5.1	-0.12	-0.2	0.00
書籍・他の印刷物	101.9	1.9	0.02	0.1	0.00
教養娯楽サービス	105.8	5.9	0.30	1.7	0.09
諸雑費	101.3	1.2	0.08	0.3	0.02
理美容サービス	100.0	0.0	0.00	0.0	0.00
理美容用品	99.2	-0.9	-0.01	-0.4	-0.01
身の回り用品	103.2	2.2	0.01	4.7	0.02
たばこ	106.8	9.3	0.05	0.0	0.00
他の諸雑費	101.6	1.2	0.03	0.1	0.00
生鮮食品を除く総合	99.1	-0.9	-0.82	-0.2	-0.19
生鮮食品及びエネルギーを除く総合	98.2	-1.8	-1.61	-0.2	-0.21

全国・中国地方県庁所在地別総合指数

令和2年（2020年）＝100

年 月	全 国			鳥 取 市			松 江 市		
	指 数	前年 (同月) 比 (%)	前月比 (%)	指 数	前年 (同月) 比 (%)	前月比 (%)	指 数	前年 (同月) 比 (%)	前月比 (%)
平成28年	98.1	-0.1		97.8	0.0		99.1	-0.3	
29	98.6	0.5		98.4	0.6		99.3	0.3	
30	99.5	1.0		99.9	1.5		100.3	1.0	
令和1年	100.0	0.5		100.4	0.5		100.7	0.3	
2	100.0	0.0		100.0	-0.4		100.0	-0.6	
R2/8	100.1	0.2	0.1	100.5	0.0	0.2	100.2	-0.3	0.2
9	99.9	0.0	-0.2	100.1	-0.6	-0.4	100.2	-0.7	0.0
10	99.8	-0.4	-0.1	99.4	-0.9	-0.7	99.9	-0.9	-0.4
11	99.5	-0.9	-0.3	98.9	-1.7	-0.5	99.4	-1.4	-0.4
12	99.3	-1.2	-0.2	98.8	-1.7	-0.1	99.3	-1.4	-0.1
R3/1	99.8	-0.7	0.5	99.6	-1.0	0.8	100.0	-0.7	0.6
2	99.8	-0.5	-0.1	99.6	-0.8	0.0	99.9	-0.4	0.0
3	99.9	-0.4	0.1	99.6	-0.9	0.0	100.1	-0.2	0.2
4	99.1	-1.1	-0.8	98.8	-1.4	-0.9	99.3	-0.8	-0.8
5	99.4	-0.8	0.3	99.0	-1.3	0.2	99.6	-0.3	0.3
6	99.5	-0.5	0.1	99.0	-1.1	0.0	99.5	-0.2	-0.1
7	99.7	-0.3	0.2	99.2	-1.0	0.2	99.8	-0.2	0.3
8	99.7	-0.4	0.0	99.2	-1.3	0.0	99.8	-0.5	-0.1

年 月	岡 山 市			広 島 市			山 口 市		
	指 数	前年 (同月) 比 (%)	前月比 (%)	指 数	前年 (同月) 比 (%)	前月比 (%)	指 数	前年 (同月) 比 (%)	前月比 (%)
平成28年	98.6	-0.1		98.6	0.0		97.3	0.0	
29	99.3	0.6		98.9	0.3		97.8	0.5	
30	99.9	0.7		99.7	0.8		98.9	1.1	
令和1年	99.9	0.0		99.8	0.1		99.8	0.9	
2	100.0	0.1		100.0	0.2		100.0	0.2	
R2/8	100.0	0.1	0.0	100.2	0.5	0.2	100.2	0.6	0.2
9	100.1	0.2	0.1	99.9	0.3	-0.3	99.9	0.2	-0.3
10	100.1	-0.5	-0.1	99.9	-0.3	0.0	99.9	-0.5	0.0
11	99.8	-0.8	-0.3	99.6	-0.6	-0.3	99.5	-0.6	-0.4
12	99.7	-0.6	-0.1	99.4	-0.9	-0.2	99.6	-0.8	0.1
R3/1	100.1	-0.1	0.4	99.7	-0.6	0.3	100.0	-0.6	0.4
2	100.0	0.0	-0.1	99.5	-1.0	-0.2	100.0	-0.2	0.1
3	100.3	0.0	0.3	99.6	-0.7	0.2	100.3	0.0	0.3
4	99.4	-0.6	-0.9	99.1	-0.9	-0.5	99.4	-0.6	-0.9
5	99.6	-0.5	0.1	99.3	-0.8	0.2	99.6	-0.5	0.2
6	99.7	-0.2	0.1	99.4	-0.6	0.0	99.8	-0.1	0.3
7	99.7	-0.2	0.1	99.6	-0.3	0.3	100.1	0.2	0.3
8	99.8	-0.1	0.1	99.7	-0.5	0.1	100.1	0.0	0.0

鳥取市10大費目指数

令和2年(2020年)=100

年月	総合			食料			住居			光熱・水道			家具・家事用品			被服及び履物			保健医療		
	指数	前年比	前月比	指数	前年比	前月比	指数	前年比	前月比	指数	前年比	前月比	指数	前年比	前月比	指数	前年比	前月比	指数	前年比	前月比
	(%)	(%)	(%)	(%)	(%)	(%)	(%)	(%)	(%)	(%)	(%)	(%)	(%)	(%)	(%)	(%)	(%)	(%)	(%)	(%)	(%)
〆合計	10000			2600			1888			702			388			348			433		
H28年	97.8	0.0		94.7	1.8		100.4	-0.2		90.5	-5.1		95.4	-0.1		96.6	2.7		97.6	0.5	
29年	98.4	0.6		95.1	0.5		100.1	-0.3		94.9	4.8		95.2	-0.2		96.9	0.3		98.1	0.5	
30年	99.9	1.5		97.2	2.2		100.2	0.2		100.3	5.7		95.7	0.5		96.9	0.1		99.5	1.4	
R1年	100.4	0.5		98.5	1.3		100.4	0.2		102.6	2.3		98.5	2.9		97.0	0.0		100.0	0.4	
2年	100.0	-0.4		100.0	1.5		100.0	-0.4		100.0	-2.6		100.0	1.6		100.0	3.1		100.0	0.0	
R2/8	100.5	0.0	0.2	101.9	3.6	1.6	100.1	-0.5	0.0	99.5	-2.7	-0.9	99.5	0.7	-1.7	99.8	5.8	0.2	100.0	0.0	-0.4
9	100.1	-0.6	-0.4	101.1	1.8	-0.7	100.1	-0.5	0.0	98.5	-3.3	-1.0	100.2	-0.2	0.7	101.6	3.6	1.8	100.3	0.1	0.3
10	99.4	-0.9	-0.7	100.1	1.0	-1.0	99.1	-1.5	-1.0	97.5	-4.1	-1.0	100.7	0.3	0.5	100.5	-1.0	-1.1	99.4	-0.5	-0.8
11	98.9	-1.7	-0.5	98.3	-1.1	-1.8	99.1	-1.5	0.0	97.0	-5.7	-0.4	99.7	-1.9	-1.0	101.4	-0.5	0.9	99.8	-0.1	0.3
12	98.8	-1.7	-0.1	98.5	-1.1	0.1	99.1	-1.5	0.0	96.7	-5.5	-0.3	100.0	0.9	0.3	99.4	-3.0	-2.0	99.0	-0.6	-0.8
R3/1	99.6	-1.0	0.8	100.0	0.2	1.5	99.4	-1.2	0.3	96.8	-5.7	0.1	100.4	1.3	0.5	98.7	-1.0	-0.7	99.1	-0.9	0.1
2	99.6	-0.8	0.0	100.0	0.5	0.0	99.4	-1.3	0.0	97.0	-5.2	0.2	100.3	2.9	-0.1	98.7	0.5	0.0	98.9	-0.9	-0.2
3	99.6	-0.9	0.0	99.3	-0.6	-0.7	99.4	-1.0	0.0	97.9	-4.1	0.9	100.3	-0.8	0.0	98.2	0.3	-0.6	99.4	-1.2	0.5
4	98.8	-1.4	-0.9	99.5	-0.9	0.1	99.7	-0.6	0.3	98.9	-2.2	1.1	100.1	0.6	-0.3	100.8	-0.5	2.7	99.3	-0.8	-0.1
5	99.0	-1.3	0.2	99.7	-0.8	0.2	99.7	-0.5	0.0	100.8	-0.4	1.9	100.3	0.6	0.3	100.6	0.1	-0.2	98.2	-2.0	-1.1
6	99.0	-1.1	0.0	99.9	0.0	0.1	99.7	-0.5	0.0	101.5	0.5	0.7	101.6	-0.1	1.3	100.3	0.2	-0.3	97.7	-2.7	-0.5
7	99.2	-1.0	0.2	98.8	-1.5	-1.1	99.7	-0.4	0.0	102.5	2.1	1.0	102.6	1.3	0.9	99.4	-0.3	-0.9	98.2	-2.2	0.5
8	99.2	-1.3	0.0	99.5	-2.4	0.7	99.7	-0.4	0.0	102.8	3.4	0.4	102.0	2.5	-0.5	97.1	-2.7	-2.3	96.9	-3.1	-1.3

年月	交通・通信			教育			教養娯楽			諸雑費			生鮮食品を除く総合			生鮮食品及びエネルギーを除く総合		
	指数	前年比	前月比	指数	前年比	前月比	指数	前年比	前月比	指数	前年比	前月比	指数	前年比	前月比	指数	前年比	前月比
	(%)	(%)	(%)	(%)	(%)	(%)	(%)	(%)	(%)	(%)	(%)	(%)	(%)	(%)	(%)	(%)	(%)	(%)
〆合計	1910			170			917			645			9606			8816		
H28年	99.6	-2.3		107.7	1.4		98.5	1.1		107.1	1.1		98.2	-0.3		98.9	0.6	
29年	100.0	0.4		109.2	1.4		99.0	0.5		107.4	0.3		98.9	0.7		99.1	0.2	
30年	101.7	1.7		109.7	0.5		99.6	0.6		108.3	0.9		100.1	1.2		99.6	0.5	
R1年	100.7	-1.0		108.2	-1.4		100.6	1.0		106.4	-1.8		100.7	0.6		100.2	0.6	
2年	100.0	-0.6		100.0	-7.5		100.0	-0.6		100.0	-6.0		100.0	-0.7		100.0	-0.2	
R2/8	99.9	-0.2	0.0	100.3	-10.1	0.0	100.4	-1.6	-0.6	100.1	-7.9	0.3	100.0	-0.9	-0.2	100.1	-0.4	-0.2
9	99.5	0.1	-0.5	100.3	-10.1	0.0	98.8	-1.5	-1.5	100.3	-7.7	0.2	99.8	-1.0	-0.1	100.0	-0.6	-0.1
10	99.5	-1.3	0.0	100.3	-1.0	0.0	97.7	-3.7	-1.1	100.6	0.8	0.4	99.2	-1.4	-0.6	99.4	-0.8	-0.6
11	99.4	-1.5	-0.1	100.3	-1.0	0.0	97.1	-3.9	-0.7	100.7	1.2	0.1	99.0	-1.8	-0.2	99.2	-1.1	-0.2
12	99.6	-1.4	0.2	100.3	-1.0	0.0	97.2	-3.9	0.1	100.2	1.2	-0.5	99.1	-1.6	0.1	99.3	-1.0	0.1
R3/1	99.8	-2.2	0.2	100.3	1.2	0.0	100.3	-0.3	3.2	100.8	1.3	0.6	99.5	-1.2	0.4	99.6	-0.6	0.3
2	100.1	-1.9	0.4	100.3	1.2	0.0	99.3	-1.0	-1.0	101.0	1.4	0.2	99.6	-1.0	0.1	99.6	-0.4	0.0
3	100.4	-0.9	0.2	100.3	1.2	0.0	100.0	-1.2	0.8	101.0	1.2	0.0	99.7	-1.0	0.1	99.5	-0.9	-0.1
4	94.4	-4.4	-6.0	100.3	0.0	0.0	100.4	-1.5	0.3	101.2	1.7	0.2	98.8	-1.3	-0.9	98.4	-1.9	-1.1
5	94.5	-4.4	0.2	99.8	-0.4	-0.5	100.6	-1.7	0.3	101.6	1.8	0.4	99.0	-1.2	0.2	98.5	-1.9	0.1
6	94.6	-4.8	0.0	99.8	-0.4	0.0	100.0	-1.3	-0.6	101.2	1.3	-0.4	99.0	-1.3	0.0	98.4	-1.9	-0.1
7	95.8	-4.1	1.3	99.8	-0.4	0.0	101.4	0.4	1.4	101.0	1.2	-0.2	99.3	-0.9	0.3	98.5	-1.8	0.1
8	95.0	-5.0	-0.8	99.8	-0.4	0.0	102.2	1.8	0.9	101.3	1.2	0.3	99.1	-0.9	-0.2	98.2	-1.8	-0.2

鳥取市中分類指数

令和2年（2020年）=100

年 月	総														住			光 熱 ・ 水 道
	合 料	食												居 賃	設 備 修 繕 ・ 維 持			
穀 類		魚 介 類	肉 類	乳 卵 類	野 菜 ・ 海 藻	果 物	油 脂 ・ 調 味 料	菓 子 類	調 理 食 品	飲 料	酒 類	外 食	家 賃			設 備 修 繕 ・ 維 持		
R2/8	100.5	101.9	99.5	103.0	102.4	98.6	114.6	104.3	100.2	98.4	100.2	98.9	99.7	100.2	100.1	100.3	98.9	99.5
9	100.1	101.1	100.4	101.7	102.8	100.9	108.5	99.7	99.5	99.2	99.1	100.0	98.7	100.2	100.1	100.4	98.9	98.5
10	99.4	100.1	98.4	101.3	98.5	99.5	103.8	104.0	98.9	99.0	99.0	99.9	100.3	100.2	99.1	99.0	99.4	97.5
11	98.9	98.3	98.7	99.9	96.8	98.6	95.5	92.4	98.8	99.5	98.5	99.9	100.7	99.3	99.1	99.0	99.5	97.0
12	98.8	98.5	99.8	97.0	100.5	98.2	92.5	91.6	98.0	100.6	98.7	100.5	101.2	100.2	99.1	99.0	99.4	96.7
R3/1	99.6	100.0	99.6	99.2	102.6	98.1	102.1	105.0	98.0	98.2	97.6	100.9	99.5	100.2	99.4	99.0	100.9	96.8
2	99.6	100.0	99.3	99.6	102.5	99.0	100.5	103.1	97.3	100.3	98.0	101.0	99.2	100.2	99.4	99.0	100.9	97.0
3	99.6	99.3	99.4	101.2	100.3	99.0	97.0	100.0	97.2	99.0	98.0	101.7	99.7	100.2	99.4	99.0	101.2	97.9
4	98.8	99.5	99.7	99.7	104.0	99.3	98.3	96.7	97.1	99.7	98.8	98.0	99.3	99.6	99.7	99.4	101.2	98.9
5	99.0	99.7	100.0	100.1	105.1	98.8	96.1	103.7	96.5	99.9	98.7	98.6	99.8	99.6	99.7	99.4	101.2	100.8
6	99.0	99.9	99.0	100.6	105.4	99.8	98.4	101.8	98.2	98.0	98.9	98.4	100.5	99.6	99.7	99.4	101.2	101.5
7	99.2	98.8	100.8	100.2	102.3	99.6	95.8	94.9	96.9	96.7	98.4	98.7	99.3	99.6	99.7	99.4	101.2	102.5
8	99.2	99.5	100.3	101.2	103.3	98.4	99.2	99.1	97.4	97.2	99.4	96.7	99.2	99.6	99.7	99.4	101.2	102.8

年 月	電 気 代 料				家 具 ・ 家 事 用 品							被 服 及 び 履 物		衣 服		シ ャ ツ ・ セ ー タ ー ・ 下 着 類		下 着 類
	ガ ス 代 料	他 の 光 熱	上 下 水 道 料	家 具 ・ 家 事 用 品	家 庭 用 耐 久 財	室 内 装 備	寝 具 類	家 事 雑 貨	家 事 用 消 耗 品	家 事 サ ー ビ ス	和 服	洋 服	シ ャ ツ ・ セ ー タ ー ・ 下 着 類	シ ャ ツ ・ セ ー タ ー 類				
R2/8	99.5	100.6	93.2	100.0	99.5	100.9	101.8	97.5	101.0	96.7	100.0	99.8	99.8	100.0	99.8	99.2	97.8	102.3
9	97.7	100.1	93.6	100.0	100.2	101.5	96.0	99.0	102.2	98.4	100.0	101.6	99.4	100.0	99.3	105.6	106.5	103.6
10	96.1	99.1	94.0	100.0	100.7	102.4	94.0	97.5	101.2	100.4	100.0	100.5	98.3	100.0	98.1	103.5	104.3	102.0
11	95.8	97.8	93.6	100.0	99.7	99.0	94.0	97.5	100.8	101.4	100.0	101.4	100.2	100.0	100.2	104.2	105.7	100.8
12	95.5	96.7	93.6	100.0	100.0	101.9	92.3	91.6	100.4	100.8	100.0	99.4	97.2	100.0	96.9	101.3	101.1	101.7
R3/1	95.4	96.1	99.5	100.0	100.4	100.4	91.3	95.1	99.8	104.0	100.0	98.7	97.9	100.0	97.7	97.8	96.0	101.7
2	95.2	96.3	105.0	100.0	100.3	102.1	92.9	93.2	99.4	101.7	100.0	98.7	98.6	100.0	98.4	97.5	96.0	100.7
3	95.6	98.2	111.7	100.0	100.3	98.0	93.3	96.8	101.4	104.9	100.0	98.2	99.5	100.0	99.5	94.9	92.0	101.0
4	96.6	99.5	118.1	100.0	100.1	97.3	93.2	99.1	101.0	104.5	100.0	100.8	99.7	100.0	99.7	102.4	103.3	100.3
5	99.4	100.6	120.2	100.0	100.3	100.2	94.4	99.1	102.0	100.9	100.0	100.6	99.5	100.0	99.4	102.6	103.5	100.6
6	100.6	100.9	120.2	100.0	101.6	101.1	96.2	99.0	102.4	104.0	100.0	100.3	99.4	100.0	99.4	101.7	102.9	99.1
7	101.8	100.9	127.3	100.0	102.6	104.6	101.4	99.0	100.4	103.3	100.0	99.4	98.5	100.0	98.3	98.5	98.0	99.4
8	102.6	100.5	127.3	100.0	102.0	104.0	100.6	99.3	100.5	102.0	100.0	97.1	97.8	100.0	97.5	91.9	88.0	100.4

鳥取市中分類指数(続き)

令和2年(2020年) = 100

年 月	履物類			保 健 医 療	保 健 医 療 サ ー ビ ス			交 通 ・ 通 信				教 育				教 養 娛 楽	
	履 物 類	他 の 被 服	被 服 関 連 サ ー ビ ス		健 康 保 持 用 品 ・ 撰 取 品	保 健 医 療 用 品 ・ 器 具	保 健 医 療 サ ー ビ ス	通 信	交 通	自 動 車 等 関 係 費	通 信	授 業 料 等	学 教 習 科 参 考 書 教 材	補 習 教 育	教 養 娛 楽	教 養 娛 楽 用 耐 久 財	
R2/8	99.7	100.4	102.1	100.0	99.3	101.2	99.8	99.9	103.7	99.2	101.4	100.3	100.4	100.3	100.0	100.4	100.8
9	99.7	100.4	102.1	100.3	100.4	101.2	99.8	99.5	98.0	99.1	100.8	100.3	100.4	100.3	100.0	98.8	99.8
10	99.7	102.0	99.5	99.4	100.7	97.1	99.8	99.5	98.2	99.1	100.8	100.3	100.4	100.3	100.0	97.7	100.2
11	99.7	101.6	99.5	99.8	101.1	98.2	99.8	99.4	99.1	98.9	100.8	100.3	100.4	100.3	100.0	97.1	99.3
12	99.7	101.6	102.1	99.0	99.2	96.7	99.8	99.6	99.2	99.2	100.8	100.3	100.4	100.3	100.0	97.2	97.9
R3/1	99.9	101.6	102.1	99.1	100.0	96.4	99.8	99.8	98.8	99.6	100.5	100.3	100.4	100.3	100.0	100.3	97.6
2	99.7	100.4	102.1	98.9	99.9	95.7	99.8	100.1	98.6	100.2	100.1	100.3	100.4	100.3	100.0	99.3	98.0
3	99.7	98.5	102.3	99.4	100.8	96.8	99.8	100.4	101.0	101.1	98.1	100.3	100.4	100.3	100.0	100.0	97.3
4	99.7	101.1	102.1	99.3	100.8	97.1	99.5	94.4	98.7	101.5	73.6	100.3	100.5	100.3	100.0	100.4	97.9
5	99.7	99.1	102.1	98.2	100.9	91.9	99.5	94.5	100.6	101.4	74.0	99.8	99.7	100.3	100.0	100.6	98.0
6	99.8	99.1	100.9	97.7	99.8	91.0	99.5	94.6	99.8	101.7	73.5	99.8	99.7	100.3	100.0	100.0	97.9
7	103.1	99.3	102.1	98.2	101.6	91.3	99.5	95.8	102.6	102.7	74.9	99.8	99.7	100.3	100.0	101.4	98.3
8	103.1	99.1	102.1	96.9	99.4	87.8	99.5	95.0	104.0	102.7	71.5	99.8	99.7	100.3	100.0	102.2	97.6

年 月	教 養 娛 楽 用 品			諸 雑 費	身 体 回 り 用 品					別 掲				生 鮮 食 品			
	教 養 娛 楽 用 品	書 籍 ・ 他 の 印 刷 物	教 養 娛 楽 サ ー ビ ス		理 美 容 サ ー ビ ス	理 美 容 用 品	身 の 回 り 用 品	た ば こ	他 の 諸 雑 費	エ ネ ル ギ ー	教 育 関 係 費	教 養 娛 楽 関 係 費	情 報 通 信 関 係 費	生 鮮 食 品	生 鮮 魚 介	生 鮮 野 菜	生 鮮 果 物
R2/8	101.4	100.0	99.9	100.1	100.0	100.1	101.0	97.7	100.4	98.7	100.2	100.7	100.8	112.8	105.4	122.3	104.7
9	100.8	100.2	97.5	100.3	100.0	101.2	101.9	97.7	100.0	97.7	100.2	98.7	100.8	106.6	102.8	112.9	99.9
10	99.9	100.2	95.9	100.6	100.0	99.3	101.9	106.8	100.0	96.9	100.2	97.7	100.6	104.5	102.6	105.9	104.0
11	98.4	100.2	95.5	100.7	100.0	100.5	99.9	106.8	100.0	96.6	100.2	97.1	100.6	95.4	101.5	93.6	91.4
12	95.7	100.0	97.2	100.2	100.0	98.0	101.1	106.8	100.1	96.8	100.2	97.2	100.6	91.9	97.2	88.9	91.2
R3/1	97.4	100.2	102.0	100.8	100.0	99.7	97.4	106.8	101.3	98.0	100.7	100.2	100.6	102.5	99.5	102.9	105.1
2	95.1	100.3	101.2	101.0	100.0	99.6	99.5	106.8	101.3	99.0	100.7	99.2	100.6	100.9	100.0	100.3	103.0
3	96.6	100.5	102.0	101.0	100.0	99.3	100.3	106.8	101.3	101.3	100.4	100.3	99.5	98.4	101.4	95.3	100.4
4	96.3	100.8	102.6	101.2	100.0	99.0	104.3	106.8	101.3	103.4	100.7	100.4	79.2	97.6	98.9	97.6	96.2
5	96.5	100.8	102.9	101.6	100.0	100.4	104.8	106.8	101.3	105.1	100.4	100.8	79.2	98.3	99.3	94.1	104.5
6	96.4	100.6	101.9	101.2	100.0	98.7	105.1	106.8	101.3	105.9	100.4	100.1	79.2	99.6	100.8	97.7	101.5
7	96.4	101.8	104.1	101.0	100.0	99.6	98.5	106.8	101.5	108.6	100.4	101.6	79.2	95.9	100.9	93.8	94.1
8	96.2	101.9	105.8	101.3	100.0	99.2	103.2	106.8	101.6	108.9	100.3	102.6	76.4	100.5	103.0	99.8	98.9

消費者物価指数の2020年基準改定の概要

1 改定の趣旨

消費者物価指数は、消費構造の変化に対応するため、西暦年の末尾が0及び5の年に合わせて5年ごとに「基準改定」を行っています。改定においては、世帯の消費構造の変化や新たな財・サービスの出現など物価に関する変化を的確に反映させるため、基準時及びウェイト(※)の更新、品目の追加及び廃止等を行っています。

(※)家計の消費支出額に占めるその商品の割合のことです。

2 主な改定の内容

(1) 基準時の更新

「2015年(平成27年) = 100」を「2020年(令和2年) = 100」に改定

(2) ウェイトの更新

分類	2020年基準(1)	2015年基準(2)	差(1)-(2)
総合	10000	10000	0
生鮮食品を除く総合	9606	9581	25
持家の帰属家賃を除く総合	8689	8593	96
持家の帰属家賃及び生鮮食品を除く総合	8295	8175	120
食料(酒類を除く)及びエネルギーを除く総合	6725	6640	85
食料	2600	2617	-17
住居	1888	1862	26
光熱・水道	702	753	-51
家具・家事用品	388	374	14
被服及び履物	348	437	-89
保健医療	433	424	9
交通・通信	1910	1735	175
教育	170	213	-43
教養娯楽	917	906	11
諸雑費	645	679	-34
(別掲) エネルギー	790	884	-94
(別掲) 教育関係費	265	313	-48
(別掲) 教養娯楽関係費	930	951	-21
(別掲) 情報通信関係費	566	574	-8

(3) 品目の改定

30品目を追加、28品目を廃止、10品目を5品目に統合することにより、指数の作成に用いる品目数は、585品目から582品目となります。

3 公表済指数の取扱について

2015年基準により既に公表している令和3年1月～令和3年6月の指数は、2020年基準により再計算し、今回遡及して公表しています。

令和2年12月以前の指数については、時系列比較が可能となるように、接続指数(※)を用いて新・旧指数を接続しています。

(※)2015年基準指数を2020年基準指数に接続する場合の計算式

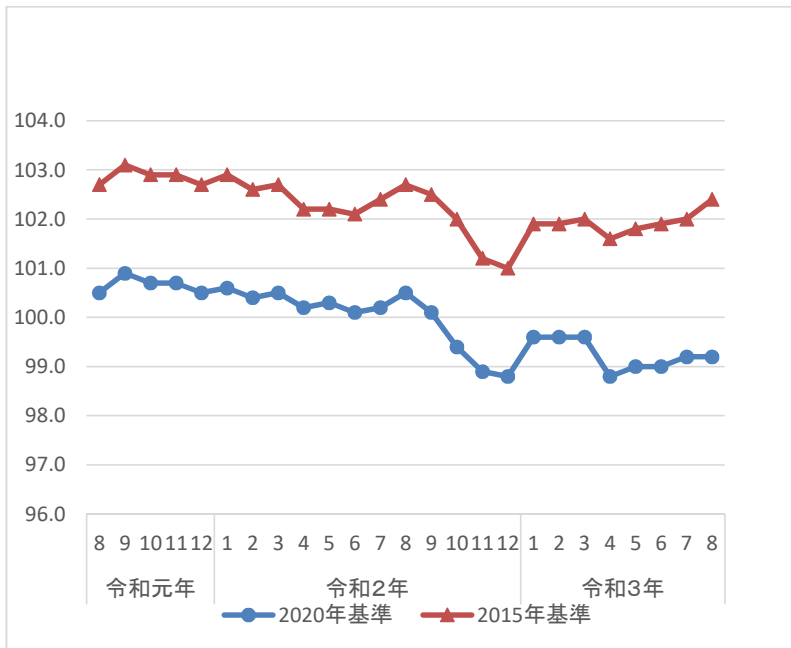
$$2020 \text{ 年基準接続指数} = 2015 \text{ 年基準指数} \times \frac{100}{2015 \text{ 年基準の} 2020 \text{ 年平均指数}}$$

4 変化率の取扱について

前月比、前年同月比及び前年比等の変化率については、各基準年の公表値とし、接続指数による再計算は行われません。基準年の前年比及び1月の前月比、1月～12月分の前年同月比については、旧基準年における指数値によって計算されたものです。したがって、変化率は接続指数で計算したものとは必ずしも一致しません。

5 2020年基準と2015年基準の比較

鳥取市消費者物価指数（総合指数）の推移



年	月	2020年基準	2015年基準
令和元年	8	100.5	102.7
	9	100.9	103.1
	10	100.7	102.9
	11	100.7	102.9
	12	100.5	102.7
令和2年	1	100.6	102.9
	2	100.4	102.6
	3	100.5	102.7
	4	100.2	102.2
	5	100.3	102.2
	6	100.1	102.1
	7	100.2	102.4
	8	100.5	102.7
	9	100.1	102.5
	10	99.4	102.0
	11	98.9	101.2
	12	98.8	101.0
令和3年	1	99.6	101.9
	2	99.6	101.9
	3	99.6	102.0
	4	98.8	101.6
	5	99.0	101.8
	6	99.0	101.9
	7	99.2	102.0
	8	99.2	102.4

6 基準改定の詳細について

総務省統計局の消費者物価指数(<http://www.stat.go.jp/data/cpi/2020/kaisetsu/index.html>)「2020年基準 消費者物価指数の解説」を御確認ください。

【問い合わせ先】

鳥取県令和新時代創造本部統計課 生活統計担当

電 話 : 0 8 5 7 - 2 6 - 7 1 0 6

ファクシミリ : 0 8 5 7 - 2 3 - 5 0 3 3

電子メール : toukei@pref.tottori.lg.jp

URL : <https://www.pref.tottori.lg.jp/cpi/>