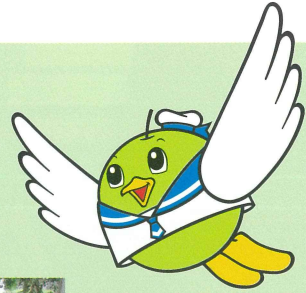


埋蔵文化財センターを見学しよう!

栗やドングリ

古代の森で探してみよう!

古代の森



発掘調査の結果をもとに、古代の森を再現した公園です。植えられている木は、栗やドングリ、トチなど、昔の人たちが食料や道具づくりに使ったものです。体験学習などにご利用ください。



●発掘体験コーナー

「古代まつり」などのイベントで発掘体験ができます。

●前方後円墳(復元)

米子市の向山4号墳を3分の1の大きさに再現しました。前方後円墳は、代表的な古墳の形です。

実際に登って形や大きさを体感しよう。



むきばんだ名誉ムラ人 トッキーノ

●石棺展示コーナー

古墳から出土した家形石棺(石のひつぎ)と箱式石棺を展示しています。死者を埋葬するのに実際に使われたものです。



家形石棺



箱式石棺

展示室の中で探してみよう!

屋内展示

●エントランスホール・展示室

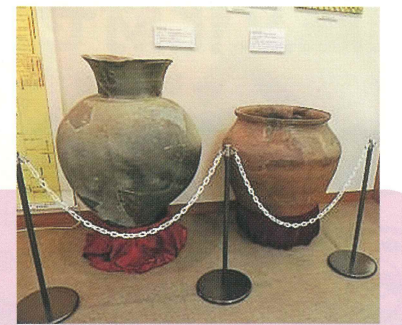
旧石器～江戸時代について時代順に展示しています。

青谷上寺地遺跡出土の弥生時代の木の道具など、全国的に大切なものもあります。

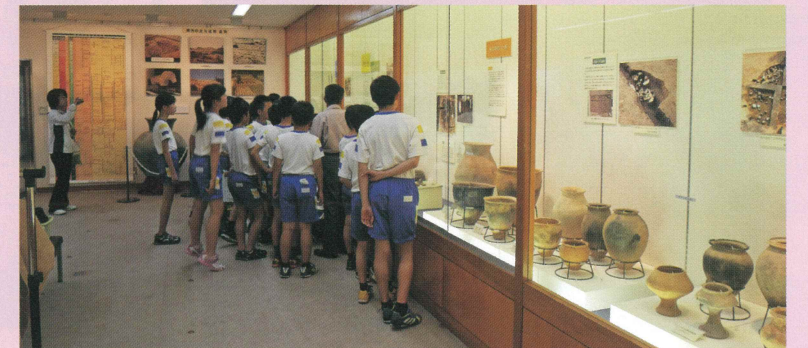


なぞの甗形土器

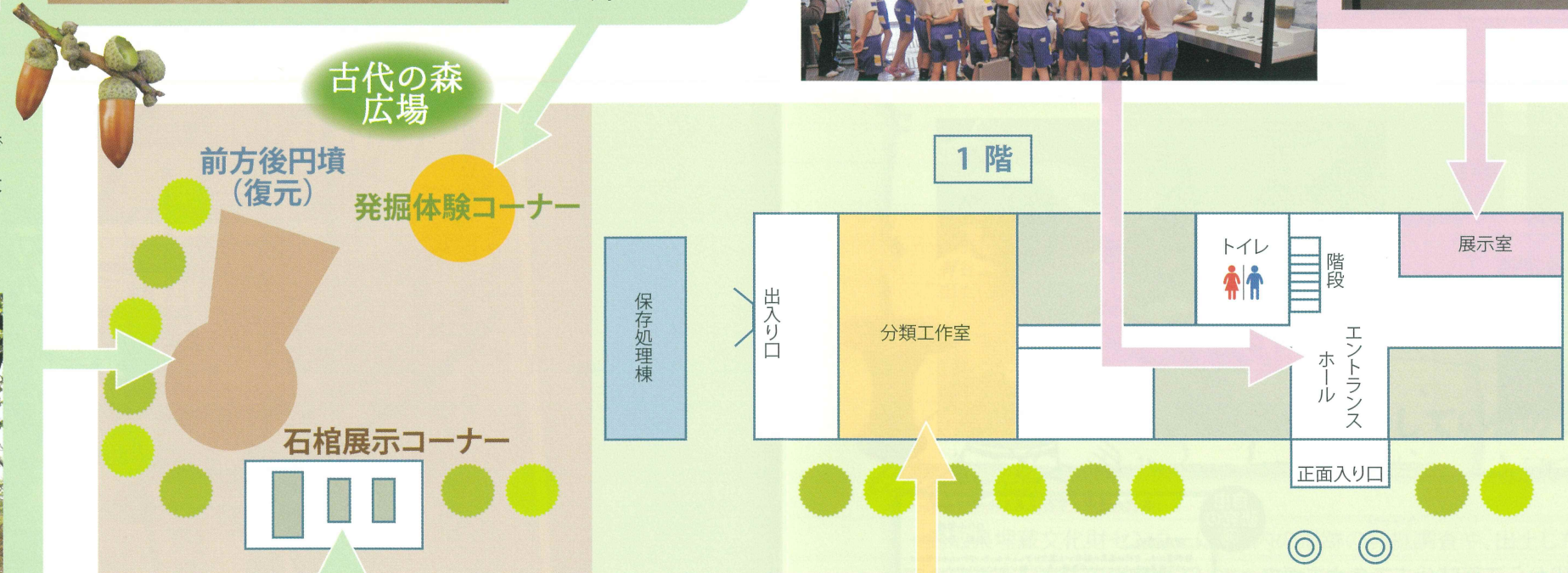
何に使ったものが想像してみよう!



大きな須恵器と越前焼の甗



本物の土器を多数展示

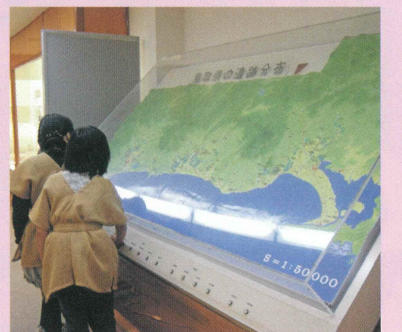


分類工作室

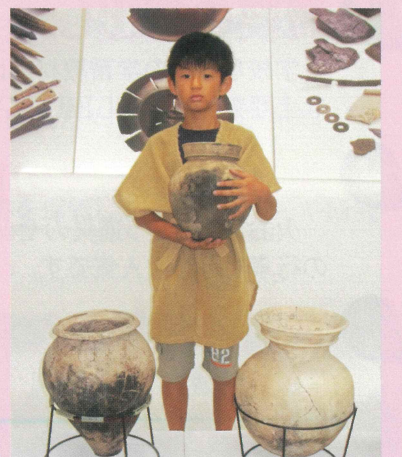
出土した土器や石器などの整理研究をしている部屋です。



くわしくは
となりのページの
「センターの仕事」
をみてね!



ボタンを押すと、時代ごとに主な遺跡の場所が光ります。みんなの家の近くにも遺跡があるかな?



古代の衣装(貫頭衣)の試着ができるほか、土器のもよう付け、土笛、黒曜石で紙切り体験もできます。