

令和2年度 第13回県政参画電子アンケート  
「第2回 協賛店・認証事業所の認知度」等に関するアンケート結果

1 調査概要

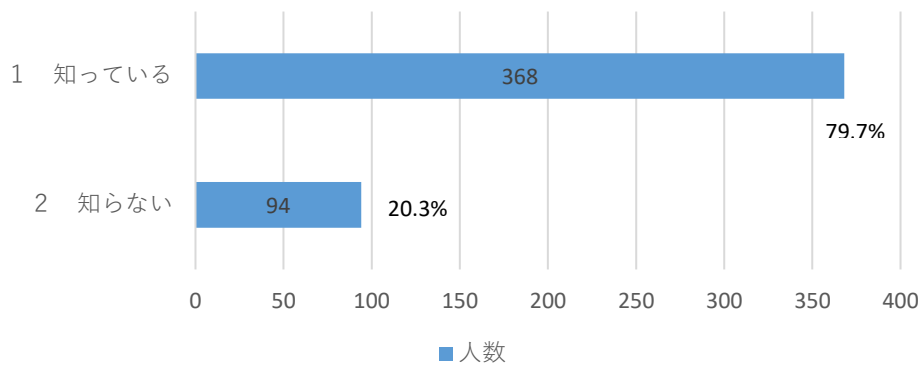
- テーマ 「第2回 協賛店・認証事業所の認知度」等に関するアンケート
- 実施期間 令和3年2月1日～15日
- 対象 県政参画電子アンケート会員 627名
- 回答数 462名(回答率 67.9%)

2 目的・概要

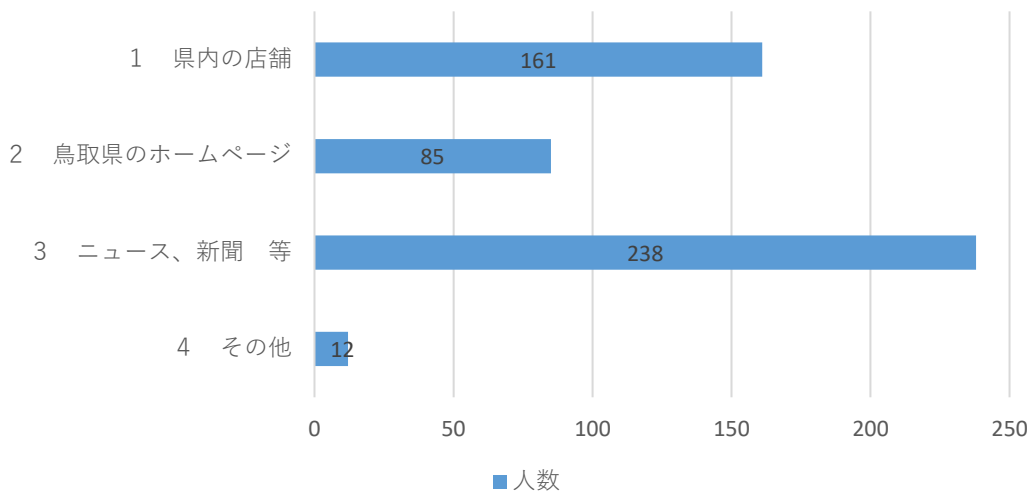
全国的に新型コロナウイルス感染症第3波が猛威を振るう中、鳥取県としても感染拡大防止対策に取り組む新型コロナウイルス対策協賛店や新型コロナ対策認証事業所を強力に推し進めているところです。

本アンケートは、10月30日～11月9日に第1回の調査を実施しましたが、その後の協賛店、認証事業所の認知度等について改めて調査させていただき、協賛店、認証事業所の普及拡大を図っていくとともに、一層の感染拡大防止と県内飲食店や観光地等の需要喚起に役立てることを目的として実施しました。

【問1】鳥取県では新型コロナウイルス感染予防対策に自ら取り組む店舗を、感染予防対策「協賛店」として登録する制度を行っています。あなたは、この「協賛店制度」をご存じですか。(1つだけ選択)



【問2】問1で「1 知っている」を選択された方に伺います。どこで見聞きされましたか。(複数選択可)



【問3】鳥取県では県民の皆様により安心して利用していただくため、「協賛店」よりも高度な感染予防対策を行う店舗を「認証事業所」として県が認証しています。あなたは、この「認証事業所制度」をご存じですか。(1つだけ選択)

## 「認証事業所」と「協賛店」の違い



**新型コロナ対策  
認証事業所**  
鳥取県が現地で審査し専門家の助言を受けた上で、感染症対策について認証を与える事業所。



**新型コロナウイルス  
感染予防対策  
協賛店**  
業界団体等が作成するガイドラインを基に、感染症対策に自ら取り組む店舗。

## 新型コロナ対策 認証基準

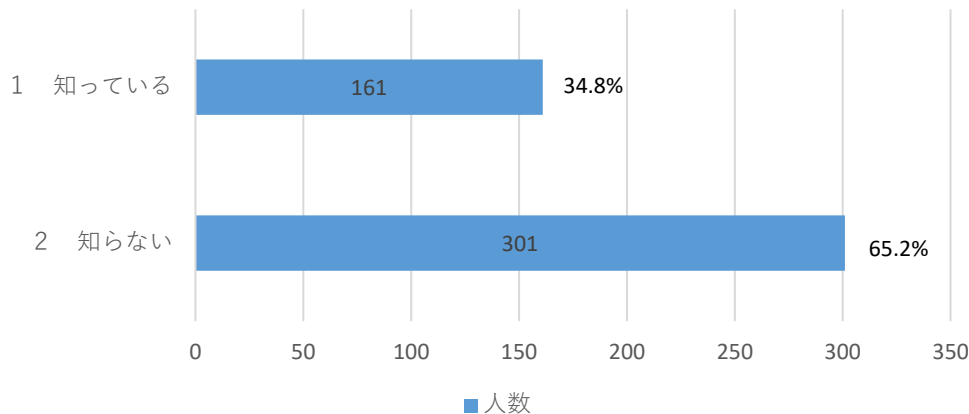
認証取得には以下のすべてを満たす必要があります。

- ・ 新型コロナウイルス感染拡大予防対策を**手順書**として作成し、事業者及び従業員に周知されていること。
- ・ 手順書は、鳥取県新型コロナウイルス感染拡大予防対策例や各種業界団体作成のガイドラインの**すべての項目を適用**していること。
- ・ 事業所において**実際に各種対策**に取り組んでいること。

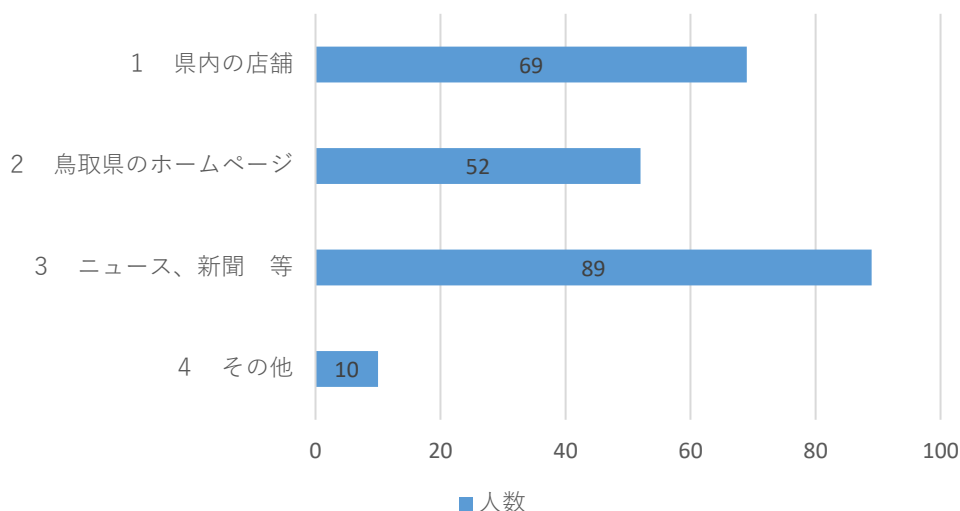
実際に認証取得した店舗の事例



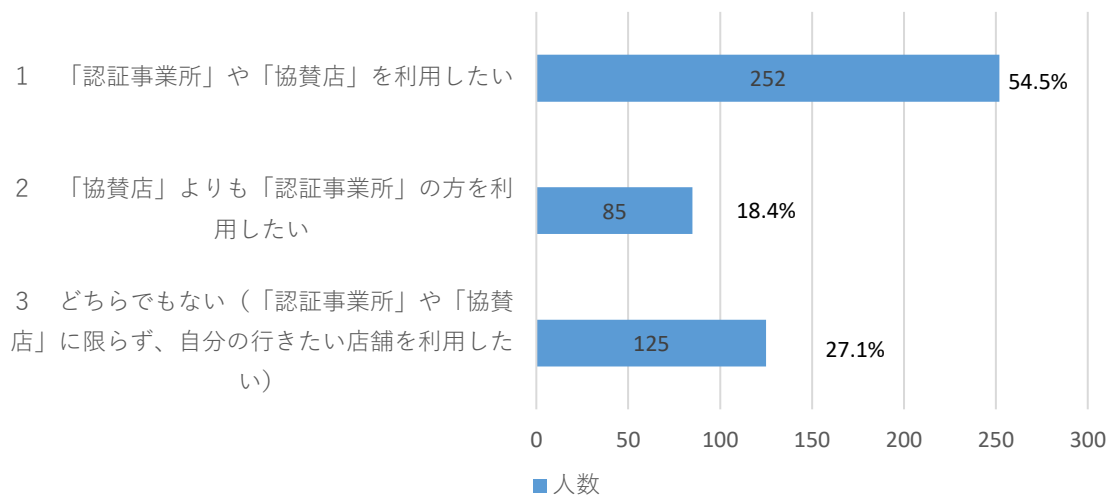
※協賛店は業界団体作成のガイドラインのすべての項目を実施しなくても良い。



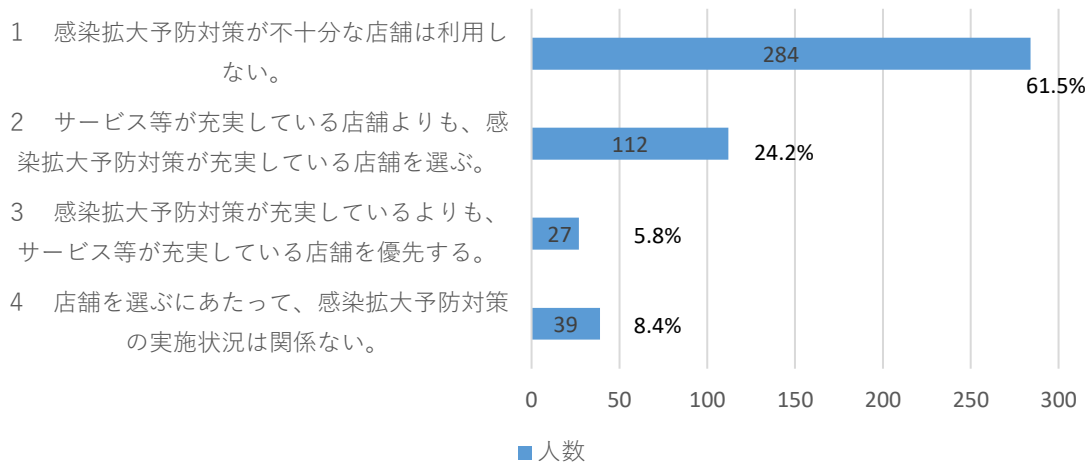
【問4】問3で「1 知っている」を選択された方に伺います。どこで見聞きされましたか。(複数選択可)



【問5】あなたは、この「認証事業所」や「協賛店」を利用したいですか。(1つだけ選択)



**【問6】 飲食店を選ぶ際、感染拡大予防対策をどの程度重視されますか。（一番近いものを1つだけ選択）**

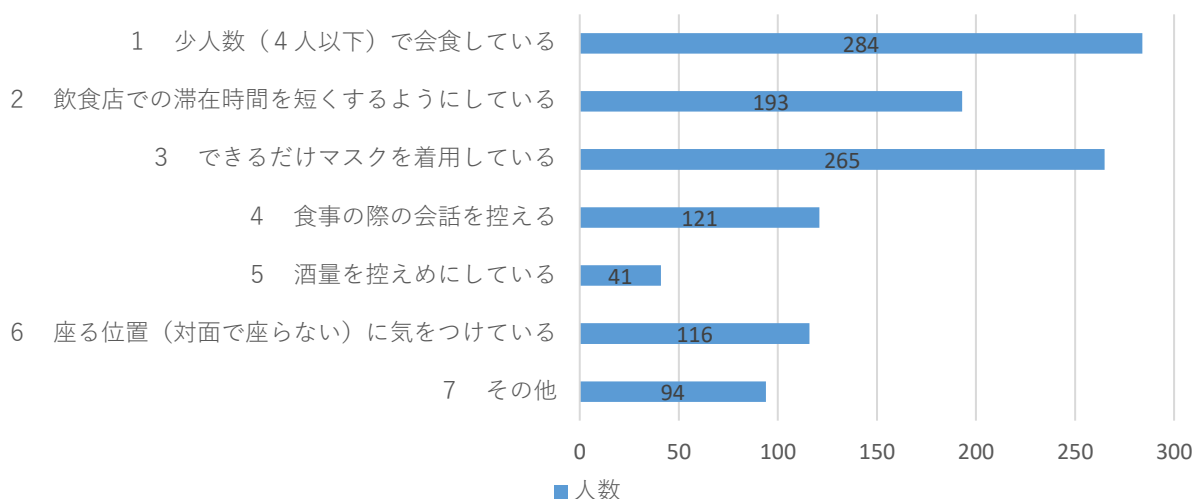


**【問7】 問6で「4 店舗を選ぶにあたって、感染拡大予防対策の実施状況は関係ない」を選択された方に伺います。店舗を選ぶにあたって、「感染拡大予防対策の実施状況は関係ない」と考えておられる理由を記載してください。（2,000文字以内、任意）**

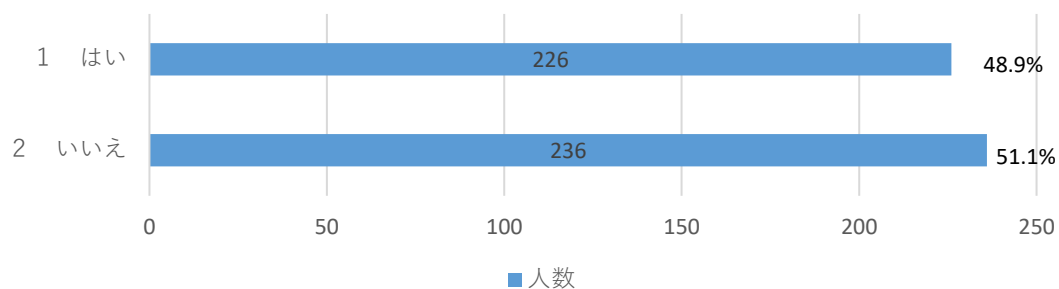
〇県の検査体制はどうなっているか知らないので一度認定されても継続審査の有無が分からない。

など

**【問8】 あなたが飲食店で食事をされる際に気を付けていることは何ですか。（複数選択可）**



【問9】GoToイートのプレミアム付き食事券を利用されたことがありますか。(1つだけ選択)



【問10】問9で「2 いいえ」を選択された方へ伺います。GoToイートのプレミアム付き食事券を利用されなかった理由を記載してください。(2,000文字以内 任意)

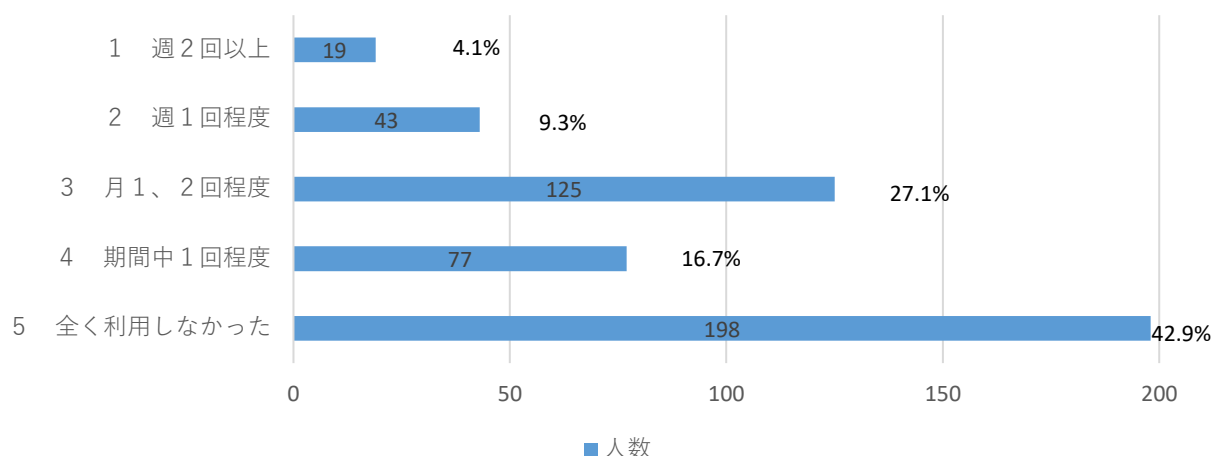
○1人で1回に1000円以上の食事をするのはほとんどないから。

○購入手続きが面倒くさい。

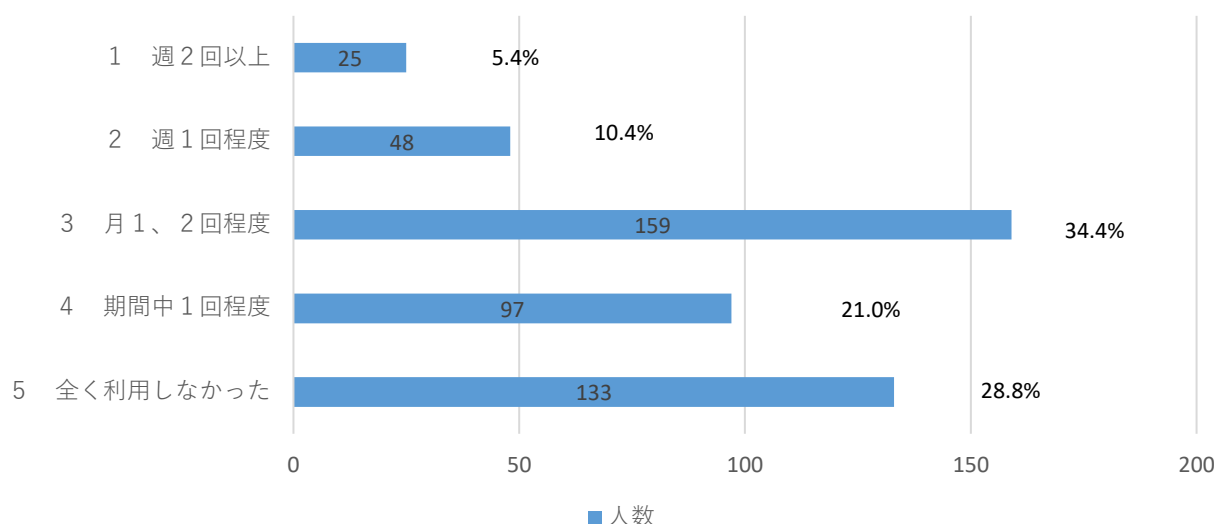
など

【問11】次の1～4の時期に、あなたが県内の飲食店(デリバリー(宅配)・テイクアウト(持ち帰り)除く)を利用された頻度が一番近いものを教えてください。(それぞれ1つだけ選択)

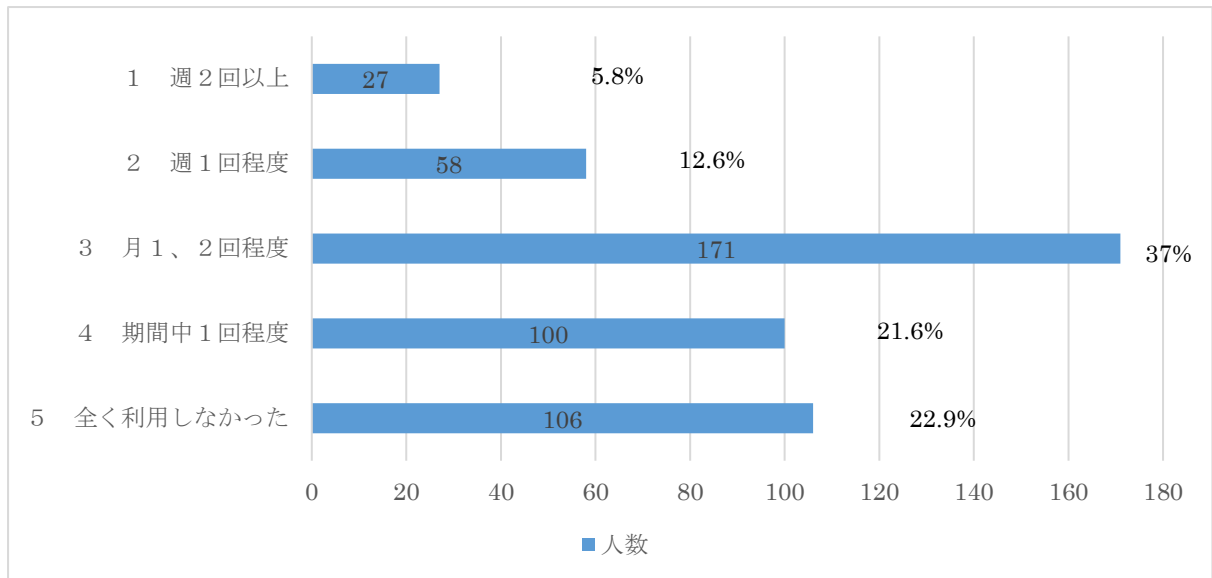
1 令和2年4月～5月頃:全国に国の緊急事態宣言発令、解除



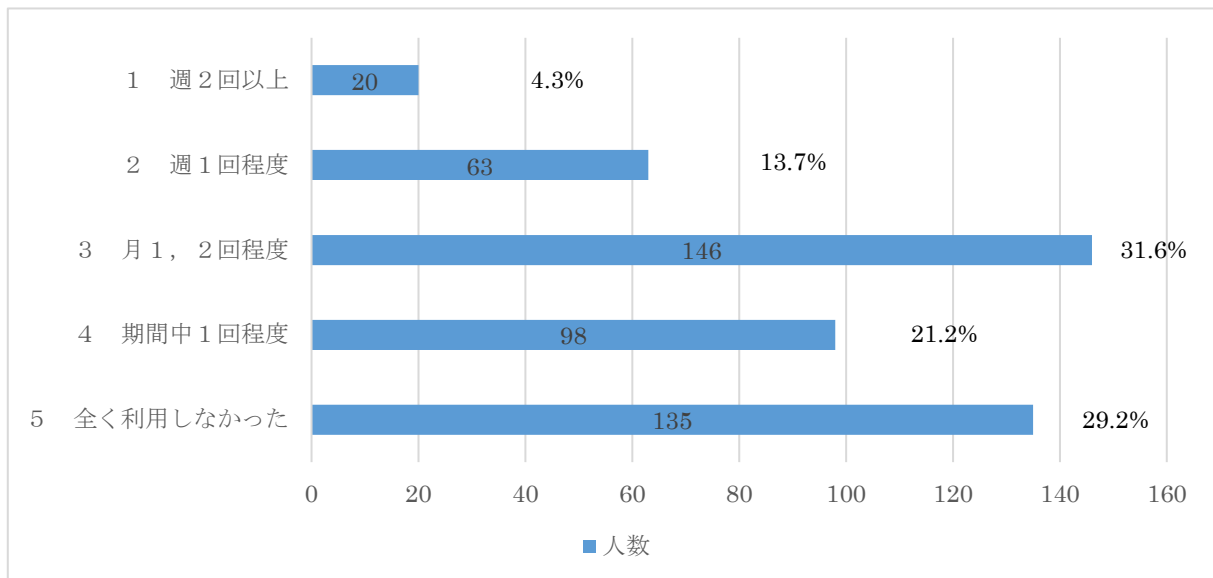
2 令和2年6月～8月頃:GoToトラベルキャンペーン開始、WeLove鳥取キャンペーン開始。



3 令和2年9月～11月頃:県内で初のクラスター発生。GoToイート、商店街、イベントキャンペーン開始。

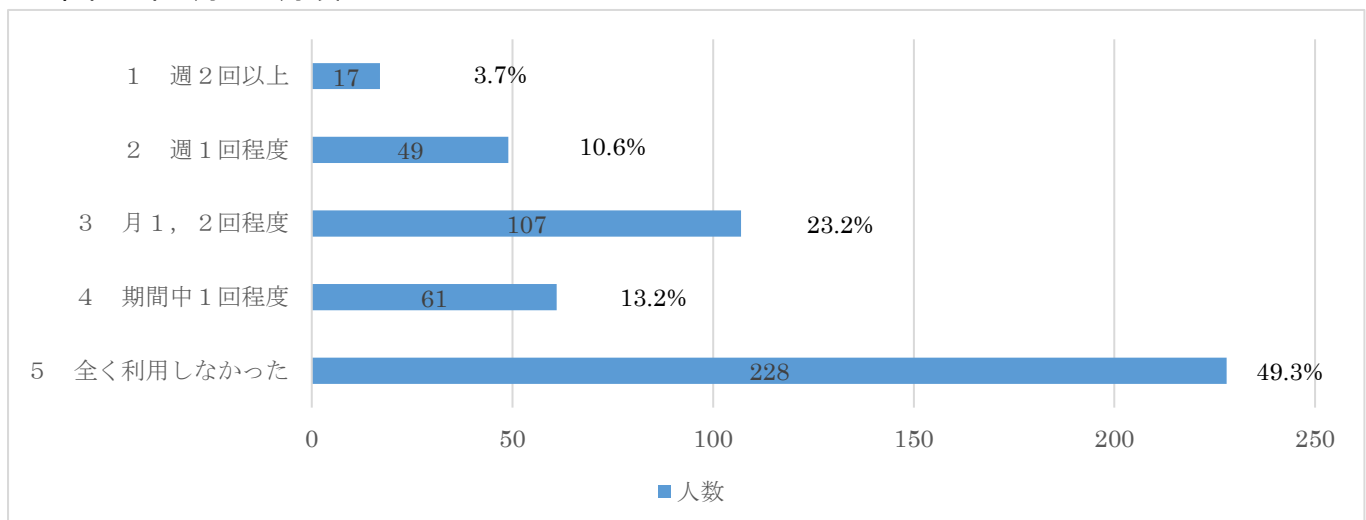


4 令和2年12月～現在:県内でクラスターが相次いで発生。11都府県に国の緊急事態宣言発令。

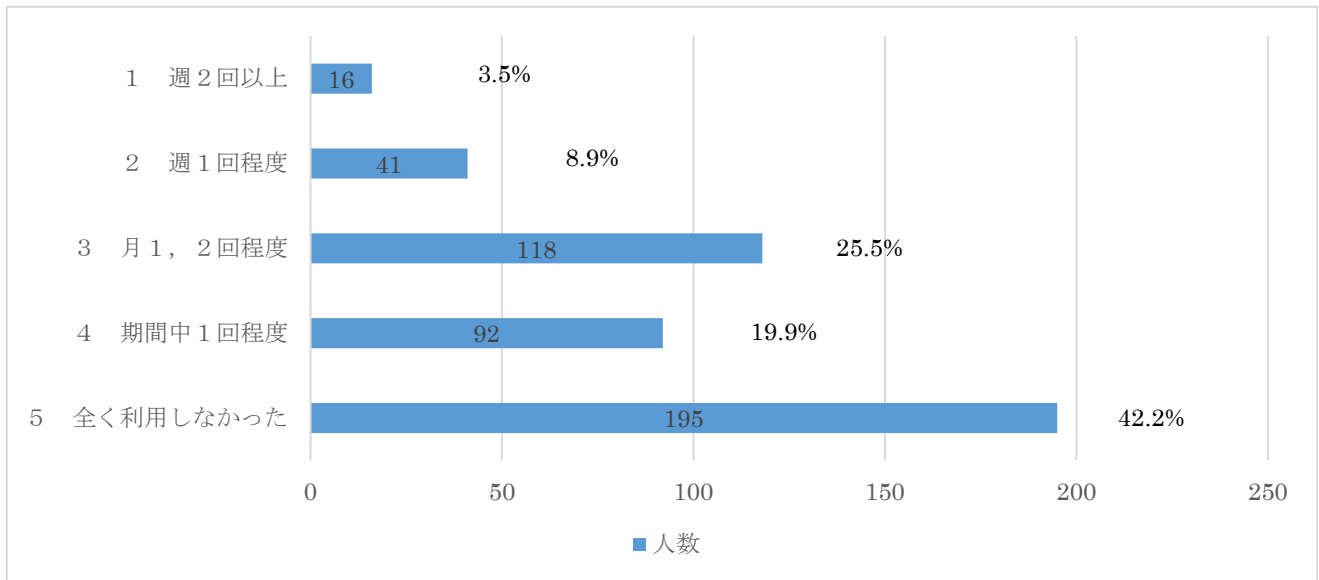


【問12】次の1～4の時期に、あなたが県内の飲食店でデリバリー(宅配)・テイクアウト(持ち帰り)を利用された頻度に一番近いものを教えてください。(それぞれ1つだけ選択)

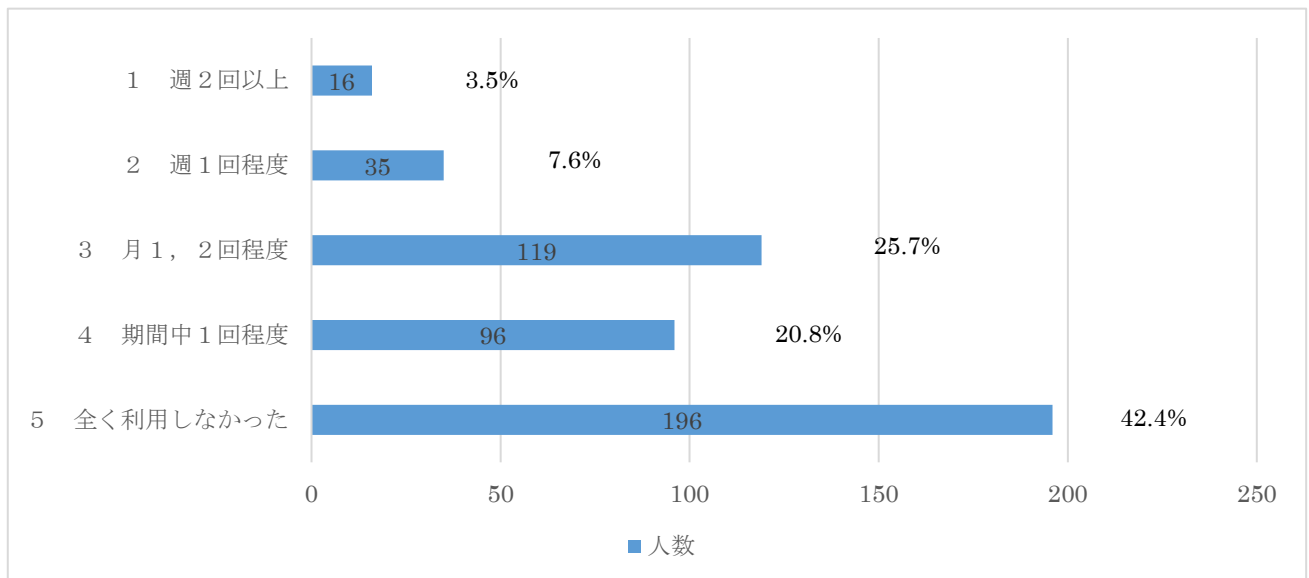
1 令和2年4月～5月頃



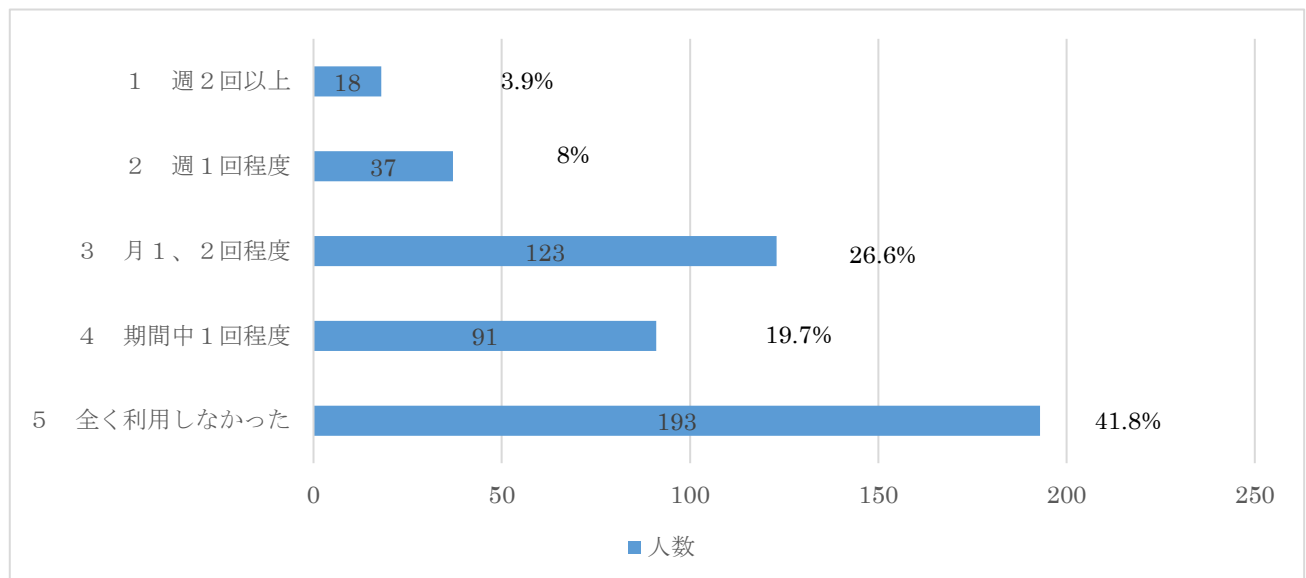
## 2 令和2年6月～8月頃



## 3 令和2年9月～11月頃

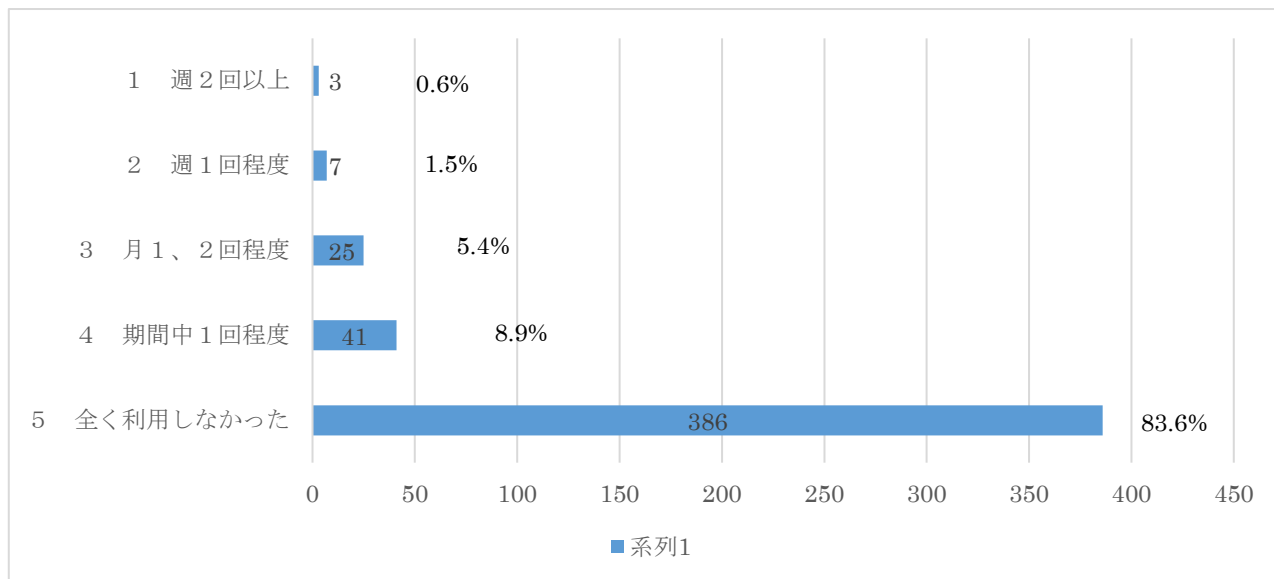


## 4 令和2年12月～現在

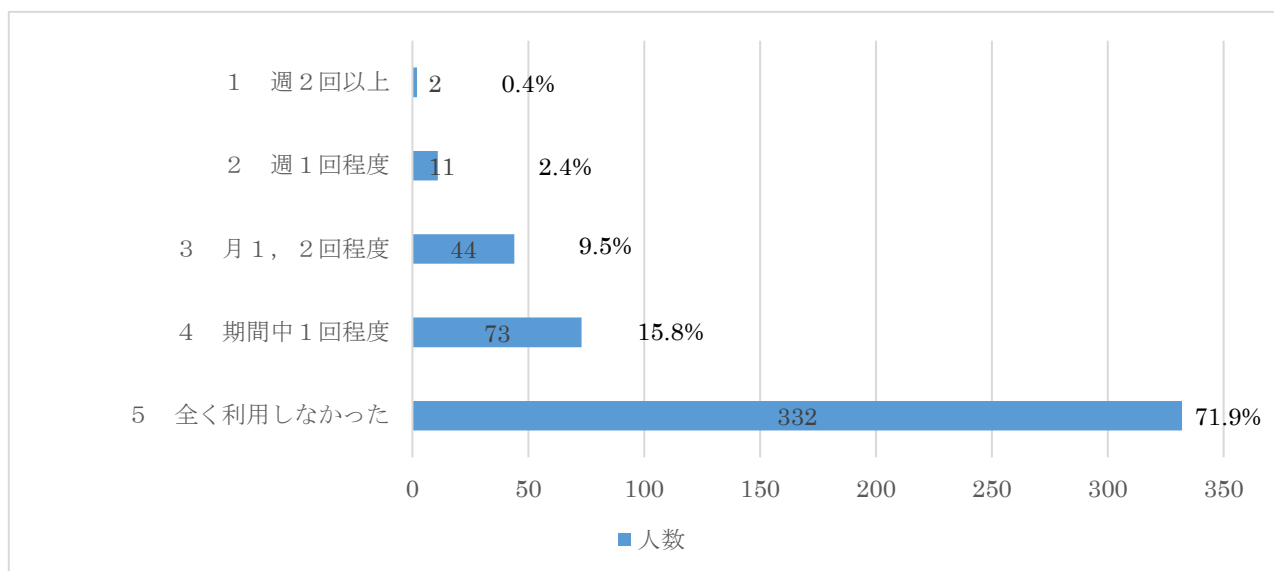


【問13】次の1～4の時期に、あなたが県内の観光地、観光施設に行ったり、宿泊施設(ホテル、旅館など)を利用された頻度に一番近いものを教えてください。(それぞれ1つだけ選択)

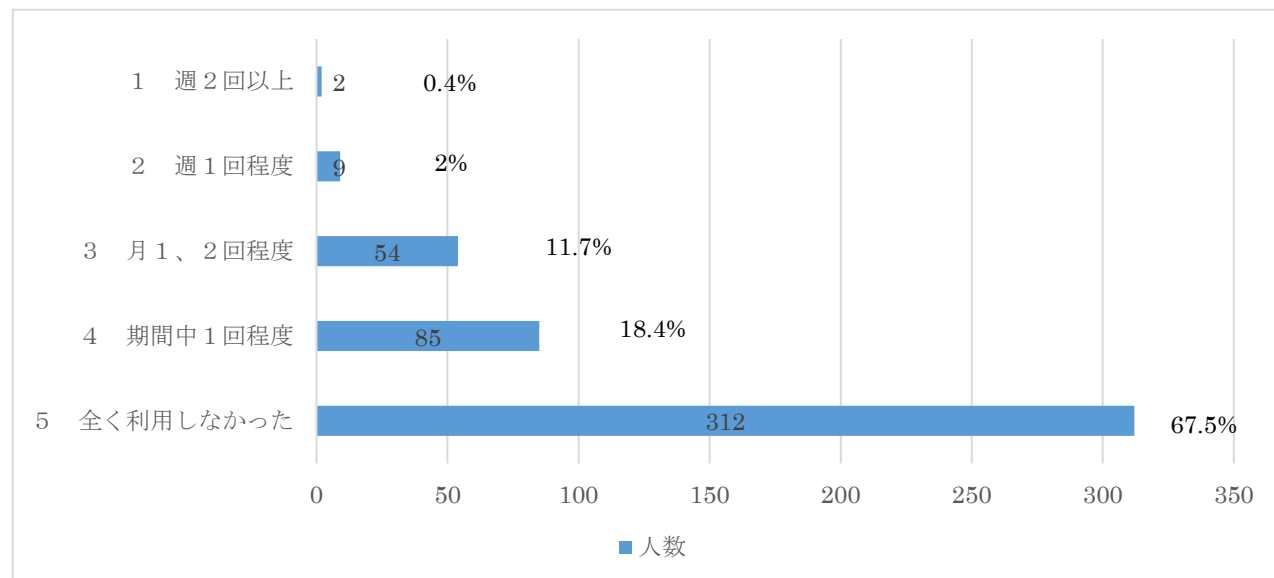
1 令和2年4月～5月頃



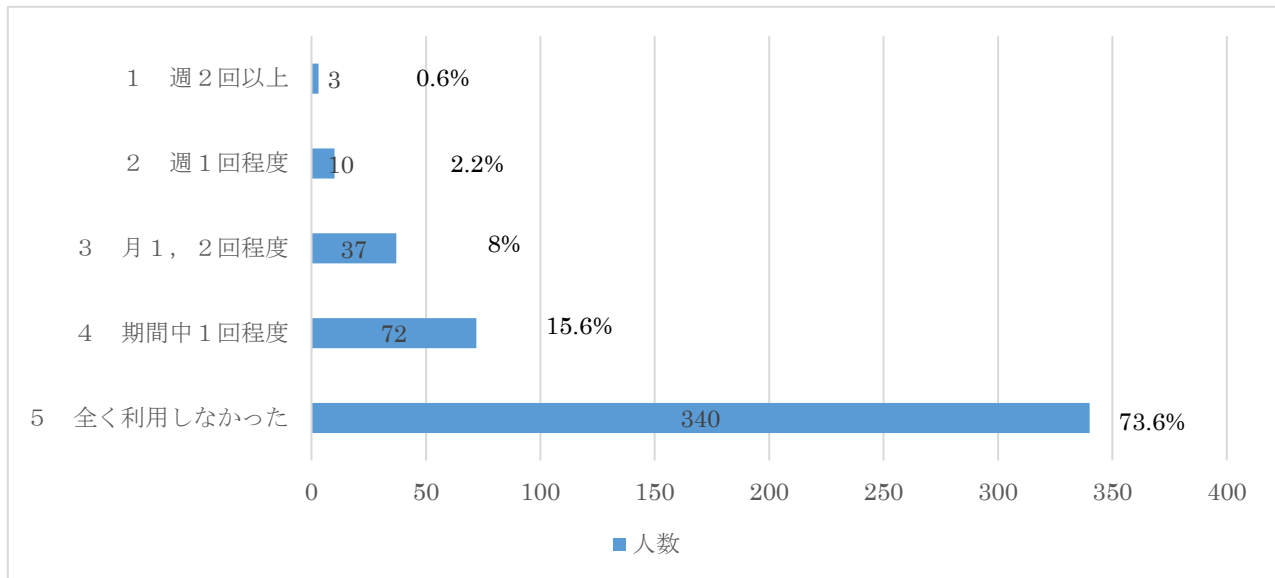
2 令和2年6月～8月頃



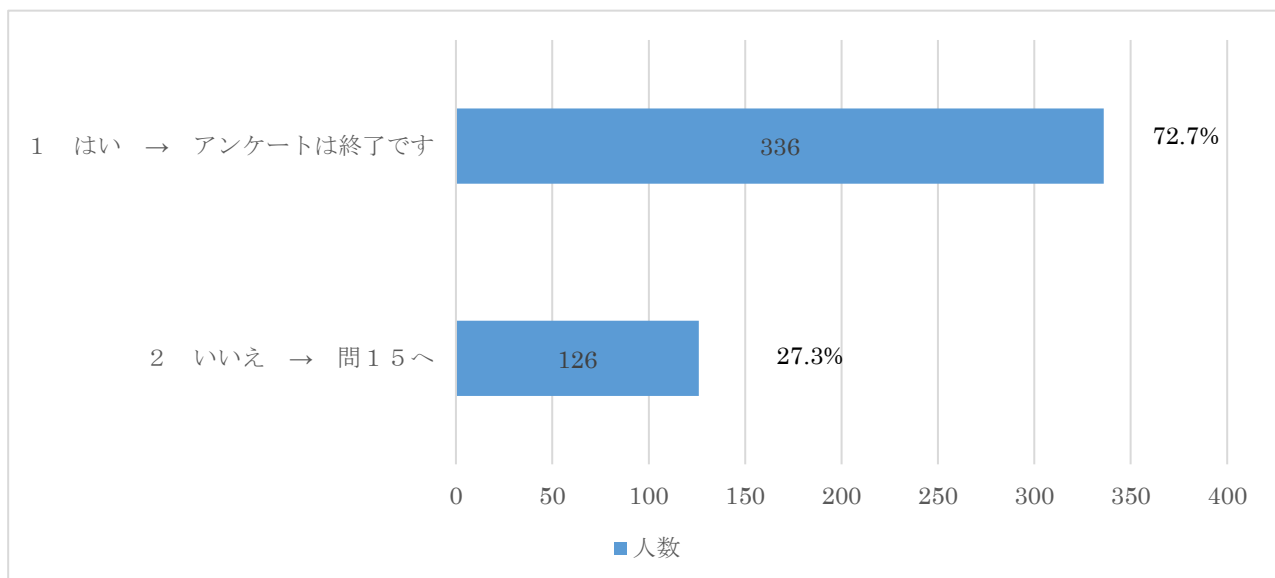
3 令和2年9月～11月頃



#### 4 令和2年12月～現在



【問14】あなたは今後、県内の観光地に行ったり、宿泊施設(ホテル、旅館など)を利用したいですか。  
(1つだけ選択)



【問15】問14で「2 いいえ」を選択された方へ伺います。県内の観光地に行ったり、宿泊施設(ホテル、旅館など)を利用したいと思わない理由を記載してください。(2,000文字以内、任意)

○コロナウイルスが落ち着くまでは控えたい

○行政の対応や、ワクチンの効果などが明確に分かるまでは旅行をしたくない

など