

小学3年生

小学3年生



3年 算数（解答） もくじ

ページ	学習内容
3-1	たし算の筆算(1)
3-2	たし算の筆算(2)
3-3	たし算の筆算(3)
3-4	たし算の筆算(4)
3-5	たし算の筆算(5)
3-6	たし算の筆算(6)
3-7	たし算の筆算(7)
3-8	たし算の筆算(8)
3-9	ひき算の筆算(1)
3-10	ひき算の筆算(2)
3-11	ひき算の筆算(3)
3-12	ひき算の筆算(4)
3-13	ひき算の筆算(5)
3-14	ひき算の筆算(6)
3-15	ひき算の筆算(7)
3-16	ひき算の筆算(8)
3-17	かけ算(1)
3-18	かけ算(2)
3-19	かけ算(3)
3-20	かけ算(4)
3-21	かけ算(5)
3-22	かけ算(6)
3-23	かけ算(7)

ページ	学習内容
3-24	わり算(1)
3-25	わり算(2)
3-26	わり算(3)
3-27	小数(1)
3-28	小数(2)
3-29	小数のたし算
3-30	小数のひき算
3-31	小数の筆算【たし算】
3-32	小数の筆算【ひき算】
3-33	小数の筆算のまとめ
3-34	小数のまとめ(1)
3-35	小数のまとめ(2)
3-36	分数(1)
3-37	分数(2)
3-38	分数のたし算
3-39	分数のひき算
3-40	分数のまとめ(1)
3-41	分数のまとめ(2)

小学3年生

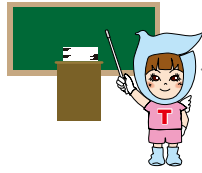


3-1 たし算の筆算(1)

がくしゅうび

学習日 月 日()

[筆算のきそ]



3けたになっても、2けたと同じように一の位から計算しましょう。

① $126 + 172$

	1	2	6
+	1	7	2
	2	9	8

② $108 + 131$

	1	0	8
+	1	3	1
	2	3	9

③ $174 + 115$

	1	7	4
+	1	1	5
	2	8	9

④ $315 + 183$

	3	1	5
+	1	8	3
	4	9	8

⑤ $126 + 563$

	1	2	6
+	5	6	3
	6	8	9

⑥ $246 + 303$

	2	4	6
+	3	0	3
	5	4	9

⑦ $524 + 72$

	5	2	4
+		7	2
	5	9	6

⑧ $821 + 58$

	8	2	1
+		5	8
	8	7	9

⑨ $840 + 20$

	8	4	0
+		2	0
	8	6	0

⑩ $84 + 812$

		8	4
+	8	1	2
	8	9	6

⑪ $77 + 702$

		7	7
+	7	0	2
	7	7	9

⑫ $30 + 603$

		3	0
+	6	0	3
	6	3	3

位がふえても、これまでの筆算のやり方と同じだね。さあ、どんどんチャレンジしてみよう。



☆家の人のおしるし

3-2 たし算の筆算(2)

がくしゅうび

学習日 月 日()

[一の位にくり上がりがあるとき]

一の位をたすと6+8=14になるから十の位に1くり上げる。

一の位をたしたとき、10より大きくなるときは2けたのときと同じように十の位に1くり上げればよいから...



① $126 + 168$

		1	2	6
+	1	6	8	
<hr/>				
		2	9	4

② $138 + 132$

		1	3	8
+	1	3	2	
<hr/>				
		2	7	0

③ $234 + 159$

		1	2	3	4
+	1	5	9		
<hr/>					
		3	9	3	

④ $626 + 357$

		1	6	2	6
+	3	5	7		
<hr/>					
		9	8	3	

⑤ $468 + 225$

		1	4	6	8
+	2	2	5		
<hr/>					
		6	9	3	

⑥ $709 + 203$

		1	7	0	9
+	2	0	3		
<hr/>					
		9	1	2	

⑦ $635 + 59$

		1	6	3	5
+		5	9		
<hr/>					
		6	9	4	

⑧ $803 + 78$

		1	8	0	3
+		7	8		
<hr/>					
		8	8	1	

⑨ $529 + 47$

		1	5	2	9
+		4	7		
<hr/>					
		5	7	6	

⑩ $52 + 839$

		1		5	2
+	8	3	9		
<hr/>					
		8	9	1	

鳥取でよくとれる魚だよ。あわせて何円になるかな？



しろいか 138円



きす 48円



式 $138 + 48 = 186$

答え 186円

		1	3	8
+		4	8	
<hr/>				
		1	8	6

3-2

☆家の人のしるし

3-3 たし算の筆算(3)

がくしゅうび

学習日 月 日()

[十の位にくり上がりがあるとき]

十の位をたすと5+8=13になるから百の位に1くり上げる。



十の位にくり上がりがあっても、百の位にくり上げれば計算できるから...

① $153 + 185$

		1	5	3
+	1	8	5	
<hr/>				
		3	3	8

② $198 + 141$

		1	9	8
+	1	4	1	
<hr/>				
		3	3	9

③ $747 + 180$

		1	7	4	7
+	1	8	0		
<hr/>					
		9	2	7	

④ $474 + 495$

		1	4	7	4
+	4	9	5		
<hr/>					
		9	6	9	

⑤ $660 + 289$

		1	6	6	0
+	2	8	9		
<hr/>					
		9	4	9	

⑥ $367 + 590$

		1	3	6	7
+	5	9	0		
<hr/>					
		9	5	7	

⑦ $869 + 70$

		1	8	6	9
+		7	0		
<hr/>					
		9	3	9	

⑧ $735 + 84$

		1	7	3	5
+		8	4		
<hr/>					
		8	1	9	

⑨ $495 + 93$

		1	4	9	5
+		9	3		
<hr/>					
		5	8	8	

⑩ $70 + 839$

		1		7	0
+	8	3	9		
<hr/>					
		9	0	9	

⑪ $84 + 795$

		1		8	4
+	7	9	5		
<hr/>					
		8	7	9	

⑫ $56 + 793$

		1		5	6
+	7	9	3		
<hr/>					
		8	4	9	

3-3

☆家の人のしるし

位がふえても、これまでの筆算のやり方と同じだね。さあ、どんどんチャレンジしてみよう。



3-4 たし算の筆算(4)

がくしゅうび

学習日 月 日()

[一の位にも十の位にもくり上がりがあるとき]

一の位をたすと6+8=14になるから十の位に1くり上げる。
くり上げた1と8と3をたす。1+8+3=12になるから百の位に1くり上げる。

① 186 + 138

	1	1	
	1	8	6
+	1	3	8
<hr/>			
	3	2	4

② 179 + 156

	1	1	
	1	7	9
+	1	5	6
<hr/>			
	3	3	5

③ 287 + 183

	1	1	
	2	8	7
+	1	8	3
<hr/>			
	4	7	0

④ 372 + 459

	1	1	
	3	7	2
+	4	5	9
<hr/>			
	8	3	1

⑤ 284 + 568

	1	1	
	2	8	4
+	5	6	8
<hr/>			
	8	5	2

⑥ 435 + 478

	1	1	
	4	3	5
+	4	7	8
<hr/>			
	9	1	3

⑦ 642 + 68

	1	1	
	6	4	2
+		6	8
<hr/>			
	7	1	0

⑧ 837 + 96

	1	1	
	8	3	7
+		9	6
<hr/>			
	9	3	3

⑨ 88 + 378

	1	1	
		8	8
+	3	7	8
<hr/>			
	4	6	6

⑩ 68 + 853

	1	1	
		6	8
+	8	5	3
<hr/>			
	9	2	1

《数字で見る鳥取県～4けたの数～》

筆算の答えも次からは【4けた】になってくるよ。

大山の高さは【1709m】

ひょうのせん
氷ノ山の高さは【1510m】

鳥取県の1世帯で食べる「カレールウ」は
【2091g (グラム)】(全国では1814gだよ。)

ぎょかくりょう
くろまぐろの漁獲量(魚のとれる量)は【2308t (トン)】

4けたの数で、山の高
さ、漁獲量などいろ
んなものが表されてい
るんだね。



3-5 たし算の筆算(5)

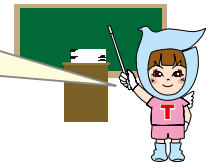
がくしゅうび

学習日 月 日()

[百の位にくり上がりがあるとき]

5+7=12 千の位に1くり上げる。

百の位にくり上がりがあっても、これまでと同じように考えて答えをもとめてみましょう。



① 586 + 713

	5	8	6
+	7	1	3
1	2	9	9

② 826 + 752

	8	2	6
+	7	5	2
1	5	7	8

③ 632 + 954

	6	3	2
+	9	5	4
1	5	8	6

④ 786 + 679

1 1

	7	8	6
+	6	7	9
1	4	6	5

1+7+6=14 千の位に1くり上げる。

⑤ 628 + 693

1 1

	6	2	8
+	6	9	3
1	3	2	1

⑥ 287 + 497

1 1

	2	8	7
+	4	9	7
	7	8	4

3-5

⑦ 589 + 708

1

	5	8	9
+	7	0	8
1	2	9	7

⑧ 639 + 480

1

	6	3	9
+	4	8	0
1	1	1	9

⑨ 906 + 95

1 1

	9	0	6
+		9	5
1	0	0	1

⑩ 899 + 309

1 1

	8	9	9
+	3	0	9
1	2	0	8

《どちらが高い?》

大山の^{ひょうのせん}高さは1709m、氷ノ山の^{ふじさん}高さは1510mでしたね。2つの山をたした高さと、富士山ではどちらが高いでしょう? 日本一の高さをほこる富士山は3776mです。

高さ、重さなどいろいろな4けたの数があるんだね。

答え 大山と氷ノ山をたすと3219mだから富士山のほうが高い。

1

	1	7	0	9
+	1	5	1	0
	3	2	1	9

☆家の人のしるし



[4けたの筆算]

これまでに習ったことを使って、1000をこえる数の筆算にもチャレンジしてみよう!



① 2561 + 4236

	2	5	6	1
+	4	2	3	6
<hr/>				
	6	7	9	7

② 2835 + 6164

	2	8	3	5
+	6	1	6	4
<hr/>				
	8	9	9	9

③ 6702 + 5094

	6	7	0	2
+	5	0	9	4
<hr/>				
1	1	7	9	6

④ 8090 + 1609

	8	0	9	0
+	1	6	0	9
<hr/>				
	9	6	9	9

⑤ 1234 + 4321

	1	2	3	4
+	4	3	2	1
<hr/>				
	5	5	5	5

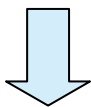
⑥ 9000 + 1000

	9	0	0	0
+	1	0	0	0
<hr/>				
1	0	0	0	0

[答えのたしかめ]

⑦ 3265 + 5432

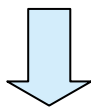
	3	2	6	5
+	5	4	3	2
<hr/>				
	8	6	9	7



	5	4	3	2
+	3	2	6	5
<hr/>				
	8	6	9	7

⑧ 6864 + 3135

	6	8	6	4
+	3	1	3	5
<hr/>				
	9	9	9	9



	3	1	3	5
+	6	8	6	4
<hr/>				
	9	9	9	9

答えはいくつになりましたか？
たされる数とたす数を入れかえても答えは(同じです。)

()にはどんな言葉があてはまるでしょう？



そのほかの筆算ではどうなるのかな？
いろいろためしてみてね。



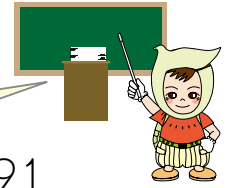
3-7 たし算の筆算(7)

がくしゅうび

学習日 月 日()

(1) いろいろな筆算にチャレンジしてみましょう。

(1)から(6)までに出てきたいろいろな問題がまじっています。
くり上がりに気をつけてチャレンジしてみましょう。



① $283 + 25$

	2	8	3
+		2	5
<hr/>			
	3	0	8

② $826 + 756$

	8	2	6
+	7	5	6
<hr/>			
1	5	8	2

③ $9 + 991$

			9
+	9	9	1
<hr/>			
1	0	0	0

④ $800 + 905$

	8	0	0
+	9	0	5
<hr/>			
1	7	0	5

⑤ $526 + 298$

	5	2	6
+	2	9	8
<hr/>			
	8	2	4

⑥ $986 + 935$

	9	8	6
+	9	3	5
<hr/>			
1	9	2	1

⑦ $7482 + 2517$

	7	4	8	2
+	2	5	1	7
<hr/>				
	9	9	9	9

⑧ $3289 + 7597$

	3	2	8	9
+	7	5	9	7
<hr/>				
1	0	8	8	6

⑨ $9999 + 1111$

	9	9	9	9
+	1	1	1	1
<hr/>				
1	1	1	1	0

《鳥取県の日本一！(平成18年度)》

鳥取県はいろいろな魚がたくさんとれるんだね。



くろまぐろぎょかくりょうの漁獲量 2308トン (全国は 15207トン)

べにずわいがにの漁獲量 6059トン (全国は 21456トン)

あわせていくらの漁獲量になるでしょう。

式 $2308 + 6059 = 8367$ 答え 8367トン

	2	3	0	8
+	6	0	5	9
<hr/>				
	8	3	6	7

☆家の人のしるし

3-8 たし算の筆算(8)

がくしゅうび

学習日 月 日()

(1) トリピーが買い物をします。

鳥取県には「まつばがに」「二十世紀なし」「花御所がき」などおいしい食べ物がたくさんあるんだね。



1びき 738円



1こ 173円



1こ 105円



① かに1びきとなし1こを買うと何円でしょう。

式($738 + 173 = 911$) 答え(911円)

② かに1びきとかき1こを買うと何円でしょう。

式($738 + 105 = 843$) 答え(843円)



③ トリピーは千円もっています。

かに1びきとかき2個を買うことはできるでしょうか。

答え

千円で買えます

わけ かにには738円

かき2個は $105 + 105 = 210$ 円

あわせると $738 + 210 = 948$ 円となり、千円より安いから。

【 計算コーナー 】

①

	1	1	
	7	3	8
+	1	7	3
<hr/>			
	9	1	1

②

		1	
	7	3	8
+	1	0	5
<hr/>			
	8	4	3

③

	7	3	8
+	2	1	0
<hr/>			
	9	4	8

(2) 数あてゲームをしましょう。かくれた数は何でしょう。

④

			6
	6	2	
+	2	5	2
<hr/>			
	8	7	8

⑤

		1	1
	5	8	5
+	4	5	6
<hr/>			
	1	0	4

⑥

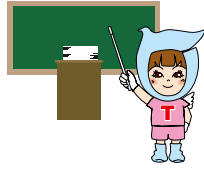
		1	1
	3	2	7
+	9	7	3
<hr/>			
	1	3	0

⑦

		1	1	1
	6	4	5	1
+	3	5	4	9
<hr/>				
	1	0	0	0

☆家の人のしるし

[筆算のきそ]



2けたのときと同じように、一の位からじゅんに計算しましょう。

① $286 - 172$

	2	8	6
-	1	7	2
	1	1	4

② $538 - 201$

	5	3	8
-	2	0	1
	3	3	7

③ $175 - 114$

	1	7	5
-	1	1	4
		6	1

④ $315 - 313$

	3	1	5
-	3	1	3
			2

⑤ $563 - 120$

	5	6	3
-	1	2	0
	4	4	3

⑥ $947 - 416$

	9	4	7
-	4	1	6
	5	3	1

⑦ $578 - 42$

	5	7	8
-		4	2
	5	3	6

⑧ $858 - 21$

	8	5	8
-		2	1
	8	3	7

⑨ $340 - 20$

	3	4	0
-		2	0
	3	2	0

⑩ $684 - 81$

	6	8	4
-		8	1
	6	0	3

⑪ $727 - 27$

	7	2	7
-		2	7
	7	0	0

⑫ $693 - 30$

	6	9	3
-		3	0
	6	6	3

☆家の人のおしるし

位がふえても、これまでの筆算のやり方と同じだね。さあ、どんどんチャレンジしてみよう。



3-10 ひき算の筆算(2)

がくしゅうび

学習日 月 日()

[一の位にくり下がりがあるとき]

一の位は1-5でひけないから、
十の位からくり下げて 11-5として..



十の位から
くり下げよ。

① $381 - 125$

	3	8	1
-	1	2	5
	2	5	6

7-2

11-5

② $694 - 167$

	6	9	4
-	1	6	7
	5	2	7

8-6

14-7

③ $744 - 235$

	7	4	4
-	2	3	5
	5	0	9

3-3

14-5

④ $464 - 118$

	4	6	4
-	1	1	8
	3	4	6

⑤ $360 - 249$

	3	6	0
-	2	4	9
	1	1	1

⑥ $813 - 506$

	8	1	3
-	5	0	6
	3	0	7

⑦ $687 - 59$

	6	8	7
-		5	9
	6	2	8

⑧ $760 - 28$

	7	6	0
-		2	8
	7	3	2

⑨ $493 - 425$

	4	9	3
-	4	2	5
		6	8

⑩ $271 - 232$

	2	7	1
-	2	3	2
		3	9

⑪ $384 - 379$

	3	8	4
-	3	7	9
			5

⑫ $560 - 559$

	5	6	0
-	5	5	9
			1

10-9

3-10

☆家の人のしるし

位がふえても、これまでの筆算のやり方と同じだね。さあ、どんどんチャレンジしてみよう。



3-11 ひき算の筆算(3)

がくしゅうび

学習日 月 日()

[十の位にくり下がりがあるとき]

十の位は2-7でひけないから、百の位からくり下げて 12-7として…

十の位がひけないとき、百の位からくり下げればよいから…



① $326 - 174$

	3	2	6
-	1	7	4
	1	5	2

2-1

② $534 - 153$

	5	3	4
-	1	5	3
	3	8	1

4-1

13-5

③ $934 - 172$

	9	3	4
-	1	7	2
	7	6	2

8-1

13-7

④ $627 - 357$

	6	2	7
-	3	5	7
	2	7	0

5-3

12-5

⑤ $408 - 220$

	4	0	8
-	2	2	0
	1	8	8

3-2

10-2

⑥ $719 - 23$

	7	1	9
-		2	3
	6	9	6

11-2

⑦ $635 - 592$

	6	3	5
-	5	9	2
		4	3

5-5

13-9

⑧ $873 - 93$

	8	7	3
-		9	3
	7	8	0

⑨ $520 - 150$

	5	2	0
-	1	5	0
	3	7	0

⑩ $529 - 439$

	5	2	9
-	4	3	9
		9	0

《鳥取県の日本一①》

たまごの方がいくら高いかな？

インスタント
ラーメン
148円



たまご
230円



式

$230 - 148 = 82$

答え

82円高い

	2	3	0
-	1	4	8
		8	2



この2つは、鳥取県の人が日本で一番食べているものだよ！知ってた？

☆家の人のはし

[一の位にも十の位にもくり下がりがあるとき]

十の位は1-7となるがひけないので、百の位からくり下げて11-7

一の位は6-8でひけないから、十の位からくり下げて16-8

① $326 - 178$
2 1

	3	2	6
-	1	7	8
	1	4	8

2-1 11-7 16-8

② $735 - 169$
6 2

	7	3	5
-	1	6	9
	5	6	6

6-1 12-6 15-9

③ $571 - 183$
4 6

	5	7	1
-	1	8	3
	3	8	8

④ $612 - 257$
5 0

	6	1	2
-	2	5	7
	3	5	5

⑤ $820 - 368$
7 1

	8	2	0
-	3	6	8
	4	5	2

⑥ $435 - 76$
3 2

	4	3	5
-		7	6
	3	5	9

⑦ $640 - 142$
5 3

	6	4	0
-	1	4	2
	4	9	8

⑧ $381 - 284$
2 7

	3	8	1
-	2	8	4
		9	7

⑨ $890 - 799$
7 8

	8	9	0
-	7	9	9
		9	1

⑩ $523 - 25$
4 1

	5	2	3
-		2	5
	4	9	8

《数字で見る鳥取県～^{ひく}低くなった大山～》

大山の^か高さは変わってきているよ。

1894年の高さは【1713m】

^{げんざい}現在の高さは【1709m】

何m低くなったかわかるかな？

4 m

3-12

☆家の人しるし



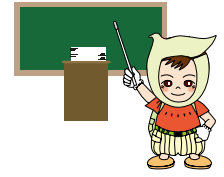
3-13 ひき算の筆算(5)

がくしゅうび

学習日 月 日()

[十の位が0で一の位にくり下がりがあるとき]

百の位からくり下げて十の位を10にする。その10から一の位にくり下げて十の位は9となる。



① $506 - 137$

4 9

	5	0	6
-	1	3	7
<hr/>			
	3	6	9

4-1

9-3

16-7

② $804 - 458$

7 9

	8	0	4
-	4	5	8
<hr/>			
	3	4	6

7-4

9-5

14-8

③ $602 - 574$

5 9

	6	0	2
-	5	7	4
<hr/>			
		2	8

5-5

9-7

12-4

④ $700 - 179$

6 9

	7	0	0
-	1	7	9
<hr/>			
	5	2	1

6-1

9-7

10-9

⑤ $600 - 365$

5 9

	6	0	0
-	3	6	5
<hr/>			
	2	3	5

⑥ $800 - 497$

7 9

	8	0	0
-	4	9	7
<hr/>			
	3	0	3

⑦ $500 - 47$

4 9

	5	0	0
-		4	7
<hr/>			
	4	5	3

⑧ $300 - 82$

2 9

	3	0	0
-		8	2
<hr/>			
	2	1	8

⑨ $900 - 7$

8 9

	9	0	0
-			7
<hr/>			
	8	9	3

☆家の人をしるし

[4けたの筆算]

3けたのときと同じように考えて、1000をこえる数の筆算にもチャレンジしてみよう!



① $3576 - 1869$

十の位からくり下げて16-9

	3	5	7	6
-	1	8	6	9
<hr/>				
			0	7

6-6

2 6

	3	5	7	6
-	1	8	6	9
<hr/>				
	1	7	0	7

千の位からくり下げて15-8

② $8301 - 4537$

	8	3	0	1
-	4	5	3	7
<hr/>				
	3	7	6	4

12-5, 11-7, 7-4, 9-3

③ $1345 - 758$

	1	3	4	5
-		7	5	8
<hr/>				
		5	8	7

15-8, 12-7, 13-5

④ $1000 - 965$

	1	0	0	0
-		9	6	5
<hr/>				
			3	5

⑤ $1004 - 86$

	1	0	0	4
-			8	6
<hr/>				
		9	1	8

3-14

[答えのたしかめ]

⑥ $5432 - 3265$

	5	4	3	2
-	3	2	6	5
<hr/>				
	2	1	6	7

たしかめ

	3	2	6	5
+	2	1	6	7
<hr/>				
	5	4	3	2

☆家の人のしるし

⑦ $6154 - 2835$

	6	1	5	4
-	2	8	3	5
<hr/>				
	3	3	1	9

たしかめ

	2	8	3	5
+	3	3	1	9
<hr/>				
	6	1	5	4

--	--	--	--	--

ひき算の答えのたしかめかた

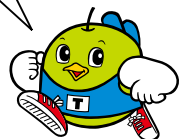
ひく数 と 答え の

たし算 をして

ひかれる数 と同じになれば

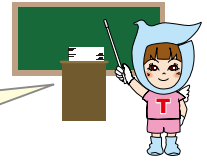
正しい答えです。

□にことばをあてはめてみよう。



(1) いろいろな筆算にチャレンジしてみましょう。

(1)から(6)までに出てきたいろいろな問題がまじっています。
くり下がりに気をつけてチャレンジしてみましょう。



① $358 - 125$

	3	5	8
-	1	2	5
<hr/>			
	2	3	3

② $846 - 318$

	8	4	6
-	3	1	8
<hr/>			
	5	2	8

③ $435 - 192$

	4	3	5
-	1	9	2
<hr/>			
	2	4	3

④ $721 - 465$

	7	2	1
-	4	6	5
<hr/>			
	2	5	6

⑤ $502 - 298$

	5	0	2
-	2	9	8
<hr/>			
	2	0	4

⑥ $910 - 273$

	9	1	0
-	2	7	3
<hr/>			
	6	3	7

⑦ $400 - 251$

	4	0	0
-	2	5	1
<hr/>			
	1	4	9

⑧ $300 - 7$

	3	0	0
-			7
<hr/>			
	2	9	3

⑨ $5713 - 1918$

	5	7	1	3
-	1	9	1	8
<hr/>				
	3	7	9	5

《鳥取県の日本一②(平成18年度)》

鳥取県では、1年間でコーヒーを1軒あたり 3378グラム飲んでいます。3位の島根県は 2757グラムです。鳥取県の方が何グラム多く飲んでいるでしょう。

式

$3378 - 2757 = 621$

鳥取県はいろいろな日本一があるんだね。



	3	3	7	8
-	2	7	5	7
<hr/>				
		6	2	1

答え 621グラム

3-16 ひき算の筆算(8)

がくしゅうび

学習日 月 日()

(1) トリピーは買い物に行きました。さいふには975円入っています。買い物をすると何円のこるでしょう。



268円



153円



125円

どれも全国トップクラスの生産量なんだよ。「すいか」は4位「ねぎ」は9位「なし」は3位(平成19年)知ってたかな?

① すいかを買うと何円のこるでしょう。

式($975 - 268 = 707$) 答え(**707円**)

② なしとねぎを買うと何円のこるでしょう。

式($153 + 125 = 278$ $975 - 278 = 697$) 答え(**697円**)



【 計算コーナー 】

①

	9	7 6	5
-	2	6	8
<hr/>			
	7	0	7

②

	1	5	3
+	1	2	5
<hr/>			
	2	7	8

	8 6	7 6	5
-	2	7	8
<hr/>			
	6	9	7

(2) ○に5から9までのすきな数を入れて計算しましょう。

○に入れた数	_____
計算の答え	_____

- 5のとき399
- 6のとき398
- 7のとき397
- 8のとき396
- 9のとき395

	5 2	3 2	4
-	2	3	○
<hr/>			
	3	9	

12-3

14-○

(3) 数あてゲームをしましょう。かくれた数は何でしょう。

③ $\begin{array}{r} 61\textcircled{0} \\ - 252 \\ \hline 358 \end{array}$

④ $\begin{array}{r} 556 \\ - 3\textcircled{8}5 \\ \hline 171 \end{array}$

⑤ $\begin{array}{r} \textcircled{6}23 \\ - 37\textcircled{5} \\ \hline 248 \end{array}$

⑥ $\begin{array}{r} 645\textcircled{1} \\ - \textcircled{5}549 \\ \hline 902 \end{array}$

☆家の人のしるし

(1) 10や0のかけ算の答えをもとめましょう。



九九の表にくわえて新しいかけ算のはじまりだよ!

① $5 \times 10 = 50$ ② $8 \times 10 = 80$ ③ $10 \times 3 = 30$ ④ $10 \times 6 = 60$

⑤ $2 \times 0 = 0$ ⑥ $7 \times 0 = 0$ ⑦ $0 \times 9 = 0$ ⑧ $0 \times 0 = 0$

(2) □にあてはまる数をみつけましょう。

⑨ $2 \times \square = 16$ ⑩ $4 \times \square = 20$ ⑪ $9 \times \square = 63$ ⑫ $6 \times \square = 18$
 $\square = 8$ $\square = 5$ $\square = 7$ $\square = 3$

⑬ $\square \times 8 = 32$ ⑭ $\square \times 6 = 48$ ⑮ $\square \times 5 = 25$ ⑯ $\square \times 7 = 42$
 $\square = 4$ $\square = 8$ $\square = 5$ $\square = 6$

(3) つぎのかけ算の答えのみつけ方を考えて式をかき、答えをもとめましょう。

たし算を使って考えてみよう。



⑰ 12×5 12の5に分 | 12を10と2に分ける ⑱ 13×4 13の4に分 | 13を10と3に分ける

考え方	$12 + 12 + 12 + 12 + 12 = 60$	$10 \times 5 = 50$ $2 \times 5 = 10$ $50 + 10 = 60$
答え	60	

考え方	$13 + 13 + 13 + 13 = 52$	$10 \times 4 = 40$ $3 \times 4 = 12$ $40 + 12 = 52$
答え	52	

☆家の人のおしるし

《時刻と時間の問題にちょうせん》
 午前11時45分から午後12時30分までお昼ごはんを食べました。食べていた時間はどれだけですか。
 $15分 + 30分 = 45分$ です。
 $60分 - 15分 = 45分$ でもいいよ。

(1) 何十・何百のかけ算の答えをもとめましょう。



大きな数のかけ算に
ちょうせんだ!

- | | | | |
|--|--|--|--|
| ① 20×5
$= (2 \times 5) \times 10$
$= 10 \times 10$
$= 100$ | ② 30×4
$= (3 \times 4) \times 10$
$= 12 \times 10$
$= 120$ | ③ 400×2
$= (4 \times 2) \times 100$
$= 8 \times 100$
$= 800$ | ④ 500×3
$= (5 \times 3) \times 100$
$= 15 \times 100$
$= 1500$ |
| ⑤ 60×9
$= 540$ | ⑥ 70×8
$= 560$ | ⑦ 800×3
$= 2400$ | ⑧ 900×9
$= 8100$ |

3-18

(2) いろいろなかけ算の答えをもとめましょう。

- | | | | |
|---------------------------|---------------------------|-------------------------|-------------------------|
| ⑨ 4×10
$= 40$ | ⑩ 10×9
$= 90$ | ⑪ 0×5
$= 0$ | ⑫ 8×0
$= 0$ |
|---------------------------|---------------------------|-------------------------|-------------------------|
-
- | | |
|--------------------------------------|--------------------------------------|
| ⑬ 11×3 11の3こ分 11を10と1に分ける | ⑭ 12×7 12の7こ分 12を10と2に分ける |
|--------------------------------------|--------------------------------------|
- | | |
|--|--|
| 考え方
$11 + 11 + 11 = 33$
(11ずつふえる)
$10 \times 3 = 30$
$1 \times 3 = 3$
$30 + 3 = 33$ | 考え方 $12 + 12 + 12 + 12 + 12 + 12 + 12 = 84$
$10 \times 7 = 70$
$2 \times 7 = 14$
$70 + 14 = 84$ |
| 答え 33 | 答え 84 |

(3) □にあてはまる数をみつけましょう。

- | | | | |
|---|--|--|--|
| ⑮ $4 \times \square = 28$
$\square = 7$ | ⑯ $3 \times \square = 9$
$\square = 3$ | ⑰ $\square \times 2 = 14$
$\square = 7$ | ⑱ $\square \times 4 = 36$
$\square = 9$ |
| ⑲ $3 \times \square = 30$
$\square = 10$ | ⑳ $\square \times 70 = 350$
$\square = 5$ | | |

《長い長さの問題にちょうせん》

1 km 200 m の読み方をかきましょう。

1 キロメートル200メートル です。

この長さを m だけで表しましょう。

1200 m です。

1 km = 1000 m だよ。



☆家の人のしるし