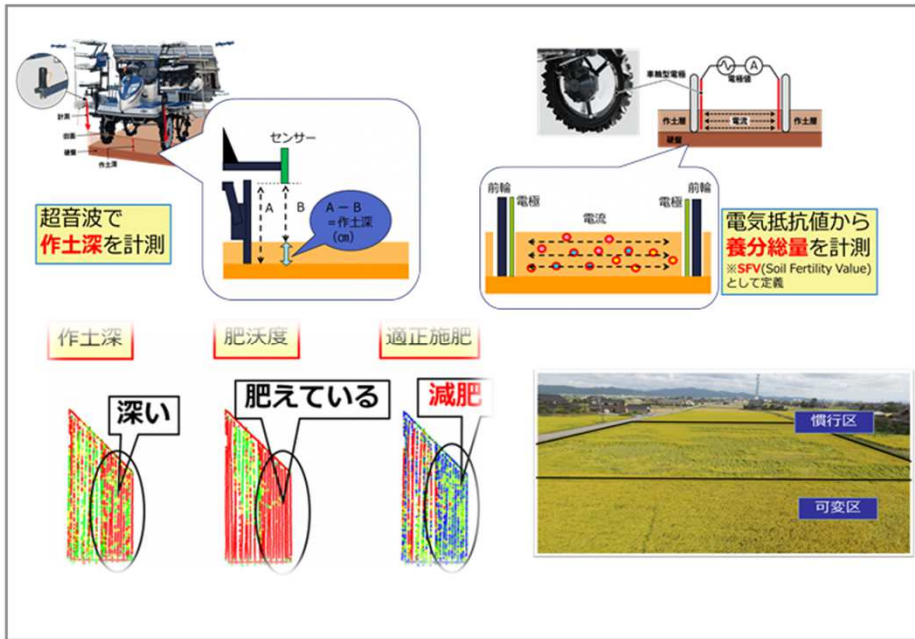


出 展 企 業 情 報

分野	出展企業		ページ
生産管理システムと連携した スマート農機	1	株式会社中セキ中四国	1
	2	株式会社中四国クボタ	1～3
	3	三菱農機販売株式会社	3～4
	4	ヤンマーアグリジャパン株式会社	4～6
生産管理システム	5	ウォーターセル株式会社	7
	6	全国農業協同組合連合会	8
自動操舵システム	7	株式会社トプコン	8
	8	株式会社ニコン・トリンプル	9
	9	福田農機株式会社	9
ロボット草刈機	10	美津吉商事株式会社	10
	11	和同産業株式会社	10
リモートセンシング	12	国際航業株式会社	11
	13	株式会社スカイマティクス	11
ドローン等	14	株式会社鳥取農援	12
	15	ヤマハ発動機株式会社	13
	16	株式会社ランドサイエンス	13～14
環境モニタリング、環境制御	17	グレインマシナリー西日本株式会社	15
	18	株式会社ドコモ CS 中国	15
	19	株式会社farmo	16～17
	20	北菱電興株式会社	17
	21	渡辺パイプ株式会社	18
アシストスーツ	22	ダイヤ工業株式会社	18
	2	株式会社中四国クボタ	2

株式会社中セキ中四国：土壤センサ搭載型 可変施肥田植機



【対象営農類型】

水稲	畑作	露地野菜	施設野菜	果樹	茶
----	----	------	------	----	---

☎ 連絡先

(株) 中セキ中四国
TEL:082-423-9883

- 田植機に搭載した土壤センサが、作土深とSFV(肥沃度)を田植え時にリアルタイムで検知し、施肥量を自動制御します。一枚の圃場の稲の生育を均一にすることができ、多肥による稲の倒伏を軽減できます。
- 倒伏軽減を可能にすることにより、計画的な収穫作業を可能にすることで労働費の低減を可能にします。
- 施肥量等のデータを位置情報とともにマップとして保存できます。

(株) 中四国クボタ：KSAS対応乗用田植機 NW6S-FGS

For Earth, For Life Kubota



【対象営農類型】

水稲	畑作	露地野菜	施設野菜	果樹	茶
----	----	------	------	----	---

☎ 連絡先

(株) 中四国クボタ
TEL0859-39-3181
<https://www.jnouki.kubota.co.jp/>



カラー液晶パネル+マルチスイッチ 業界初

4.3インチカラー液晶パネルのイラストと文字表示で機械の状態で作業の設定が確認できます。



- 21馬力水冷ディーゼルエンジン搭載 多目的作業ヒッチ標準採用
- KSAS対応 (無線LANユニット標準装備)
- 3キーブ (株間・施肥量・直進) 1アシスト (条間) 機能付き (GS仕様)

(株) 中四国クボタ : KSAS対応・食味収量コンバイン

For Earth, For Life
Kubota

DR595S-PFW



【対象営農類型】

水稲	畑作	露地野菜	施設野菜	果樹	茶
----	----	------	------	----	---

☎連絡先

(株) 中四国クボタ
TEL0859-39-3181
<https://www.jnouki.kubota.co.jp/>

- KSAS対応機 (直接通信ユニット搭載機 ・ キーONだけで稼働情報・位置情報が自動でKSASクラウドに送信)
- PF仕様 ○食味センサ 穀粒の水分とタンパク質測定 ○収量センサ グレンタンク内穀粒重量測定
- 食味・収量メッシュマップ対応 (オプション)

(株) 中四国クボタ : ウインチ式パワーアシストスーツ

For Earth, For Life
Kubota

WIN-1



【対象営農類型】

水稲	畑作	露地野菜	施設野菜	果樹	茶
----	----	------	------	----	---

☎連絡先

(株) 中四国クボタ
TEL0859-39-3181
<https://www.jnouki.kubota.co.jp/>

- コンテナの積み下ろし・運搬等の重労働ヲ軽減
- ウインチアシスト20kg・保持力30kg
- オプションハンド (別売) 適応作業拡大



▲リングコンテナ用 ▲取っ手穴つき段ボール用 ▲工業コンテナ用

(株) 中四国クボタ：ナビシステム + 折りたたみハロー

For Earth, For Life
Kubota

KAG + TXF350-G



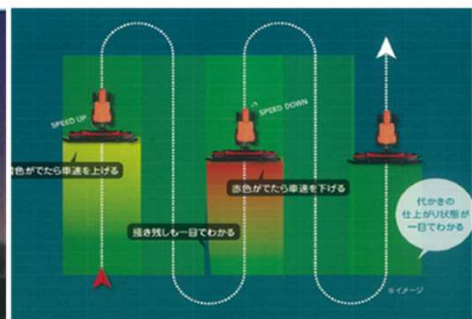
【対象営農類型】

水稲	畑作	露地野菜	施設野菜	果樹	茶
----	----	------	------	----	---

☎ 連絡先

(株) 中四国クボタ
TEL0859-39-3181
<https://www.jnouki.kubota.co.jp/>

- 代かきの仕上がり状態を画面に表示
- 作業経路をガイダンス
- 作業内容と終了時間の表示で進捗管理



三菱農機販売株式会社：スマートアイドライブ

Smart Eye Drive



【対象営農類型】

水稲	畑作	露地野菜	施設野菜	果樹	茶
----	----	------	------	----	---

☎ 連絡先

三菱農機販売株式会社
西日本系推部 山陰G
鳥取系統推進課
TEL:0852-52-2110

作業風景を 360° 動画でご覧いただけます。



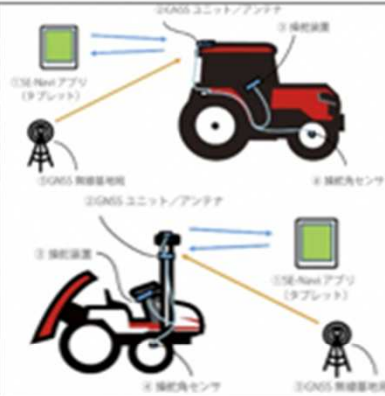
<https://www.youtube.com/watch?v=jjEzGQD7Kss>

- 単眼カメラ、ステアリングユニット、舵角センサーのシンプル構造で、直進アシスト（自動操舵）が可能。
- ±5 cm の高精度で野菜作を強力サポート。GPS を使用しないため通信費不要。
- 直進時ハンドル操作が不要なため、作業状況（施肥・マルチ・播種状況）が容易。
- 三菱トラクタの現行機はもちろん、型式さえ合えば旧型機にも後付け可能。



三菱農機販売株式会社：SE-Navi

SE-Navi



【対象営農類型】

水稲	畑作	露地野菜	施設野菜	果樹	茶
----	----	------	------	----	---

☎ 連絡先

三菱農機販売株式会社
西日本系推部 山陰G
鳥取系統推進課
TEL:0852-52-2110



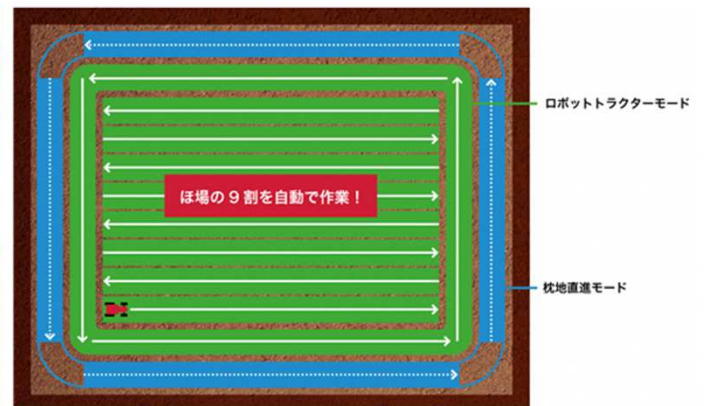
- 高精度GPS自動操舵装置。補正情報はRTKを使用し、±5cmの精度で作業可能。
- 三菱独自の移動基地局を使用するため、通信費・年間契約は不要。
- GNSSデュアルアンテナを搭載しているため、停止時から自動操舵可能。超低速にも対応。
- 三菱トラクタ・田植機の現行機はもちろん、型式さえ合えば旧型機にも後付け可能。



ヤンマーアグリジャパン(株)：ロボット・オートトラクター

YANMAR

・RTK-GNSSによる数cm精度の位置情報取得で高精度な自動運転を実現



【対象営農類型】

水稲	畑作	露地野菜	施設野菜	果樹	茶
----	----	------	------	----	---

☎ 連絡先

ヤンマーアグリジャパン(株)中四国支社
TEL:086-428-5151

🏠 ホームページ

https://www.yanmar.com/jp/agri/products/tractor/yt488a_yt498a_yt4104a_yt5113a_ra/robot.html

・ロボットトラクター

トラクターに乗車せず、タブレットやリモコンで作業をコントロール。近距離で監視しながら別の作業も出来るので大幅な省力化を実現できます。ひとりで2台のトラクターを操作することも可能(1台は有人) YT488A~YT5113A,R2仕様

・オートトラクター

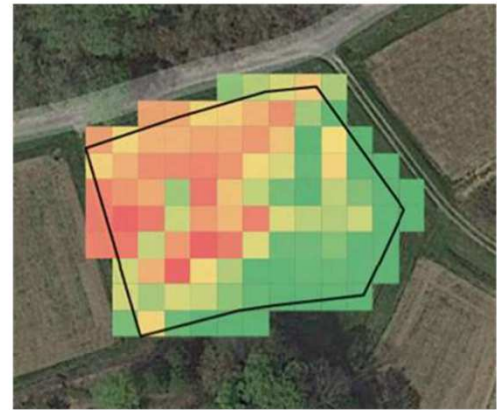
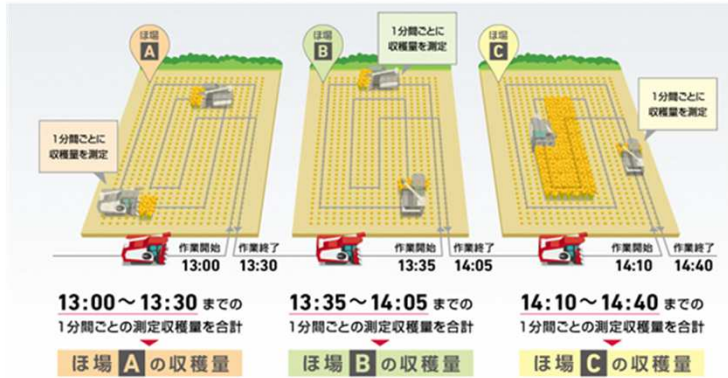
ステアリング操作、作業機昇降、前進・後進切り替えなどほとんどの操作を自動で行います。誰でも熟練者並みの作業が出来ます。また作業の疲労も軽減できます。YT488A~YT5113A,A2仕様

ヤンマーアグリジャパン(株)：収量マッピング仕様コンバイン



・圃場ごとの収量を見る化(収量モニター機能)

・圃場内のバラつきを見る化(収量マッピング機能)



・収量モニター機能

グレンタンク内にある収量センサーが1分間あたりの収穫量を測定しその積算を合計収穫量とします。この収穫量データに時間(何時何分から何時何分まで)と位置(どのほ場で収穫したか)の情報を組み合わせることでほ場1枚あたりの収穫量を算出します。YH6101,6115,7115 I仕様及びY仕様

・収量マッピング機能

より短いスパンで収穫量の測定を実現し、メッシュ(網目)単位で表示します。圃場内の収穫量のバラつきが把握でき、土づくりや施肥設計など翌年の圃場改善に活かします。YH6115,YH7115 M仕様及びDOP

【対象営農類型】

水稲	畑作	露地野菜	施設野菜	果樹	茶
----	----	------	------	----	---

☎連絡先

ヤンマーアグリジャパン(株)中四国支社

TEL:086-428-5151

☎ホームページ

https://www.yanmar.com/jp/agri/products/harvest/combine/yh6101_yh6115_yh7115/information.html

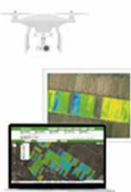
ヤンマーアグリジャパン(株)：可変施肥田植機



ほ場ごとの地力のバラつきに応じた施肥設計へ

リモートセンシングで生育状況を見る化

幼穂形成期のほ場を専用カメラ付ドローンで撮影。ほ場の生育状況を見る化したNDVIマップから、ヤンマー独自の解析技術で施肥マップを作成します。



データを参考に施肥量を決定

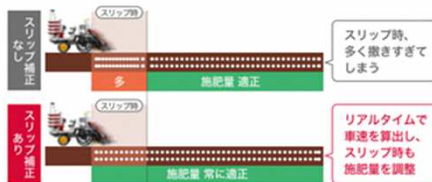
データを参考に、施肥量を調整した施肥マップをスマートアシスト画面で作成します。



施肥マップデータを田植機にとりこみ可変施肥を実施！
肥料投入量を適正にコントロール

スリップ時にも施肥量を自動調整

GNSSアンテナで機体の位置を高精度に測位。人工衛星のデータをもとに車速を算出し、スリップ時に施肥量を自動で補正。常に適正量の施肥を行うことができます。



【対象営農類型】

水稲	畑作	露地野菜	施設野菜	果樹	茶
----	----	------	------	----	---

☎連絡先

ヤンマーアグリジャパン(株) 中四国支社

TEL:086-428-5151

<https://www.yanmar.com/jp>



収量・品質の安定化を目指す、ヤンマーの可変施肥

- リモートセンシングで撮影された画像データをもとに施肥マップを作成することができます。
- ほ場ごとの地力のバラつきに応じて適切な量の肥料を散布することが可能です。
- 可変施肥機の操作はタッチパネルで行うことが出来、施肥量をリアルタイムで確認できます。
- 人口衛星を利用した全世界測位システムを用いて作業地点を測定する為、高精度な作業をすることが可能です。



ヤンマーアグリジャパン(株) : スマートアシスト



農業IoTの力で

農業のあらゆる「困った」を解決

作業していたら異常が起きた



機械をモニタリングしてエラーを通知

最適なタイミングでメンテナンスを行いたい



大きなトラブルを未然に防ぐ

機械が盗まれた!



機械の稼働を24時間見守る

機械を稼働させようとしたら燃料切れ。すぐに作業ができない



機械の稼働情報が見える

次の作業がどこかわからない



ほ場ごとの情報がわかる

作業で疲れた後に日報をつけるのがめんどろ



作業中にスマートフォン(以下、スマホ)でかんたん入力

【対象営農類型】

水稲	畑作	露地野菜	施設野菜	果樹	茶
----	----	------	------	----	---

☎連絡先

ヤンマーアグリジャパン(株)中四国支社
TEL:086-428-5151

🌐ホームページ

<https://www.yanmar.com/jp/agri/support/smartassist/>



- スマートアシストは、GPSアンテナ及び通信端末を搭載した農業機械から発信される稼働情報などをもとに、お客様の大切な機械を見守り、効率化を図るサービスです。
- 位置情報やデータ解析によって、農業を見える化。あなたの農業機械の稼働状況、ほ場の作付状況・特性などが把握できます。
- スマートアシストは、機械をお持ちの方にご利用いただける“スタンダードコース”と、機械をお持ちでない方にもご利用いただける“アドバンスコース”、乾燥機と連携させる“乾燥連携コース”をご用意しています。



ヤンマーアグリジャパン(株) : リモートセンシング

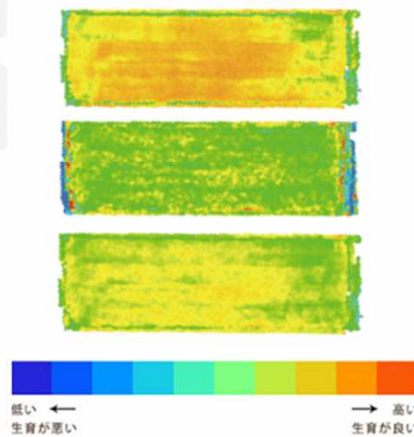


リモートセンシングでわかること (水稲の場合)

今まで見えなかった、作物の生育状況の見える化が可能となりました。

計測した数値を「色」で表現し見える化できます。

NDVI (生育状況)	葉、茎の繁り具合がわかります。	
植被率 (繁り具合)	葉色、作物の活性度合いがわかります。	
太陽光補正	午前	午後
なし		
あり		



【対象営農類型】

水稲	畑作	露地野菜	施設野菜	果樹	茶
----	----	------	------	----	---

☎連絡先

ヤンマーアグリジャパン(株) 中四国支社
TEL:086-428-5151

<https://www.yanmar.com/jp>



- リモートセンシングで撮影された画像データを、独自の画像解析技術によりわかりやすい解析レポートにより「見える化」することができます。
- 天候に左右されず安定したNDVI値を得る太陽光補正技術や、独自の植被率演算など、高度な技術を提供しています。
- データはクラウド上に保存されるので、ご自宅のPCからも閲覧可能。また、経年比較やほ場間の比較もできます。
- 結果レポートは、スマートアシスト画面からお客様でダウンロード、印刷が可能です。



ウォーターセル株式会社：アグリノート



【対象営農類型】

水稲 畑作 露地野菜 施設野菜 果樹 茶

農業は「記憶」から「記録」へ
使いやすさで選ばれています

年間 6,600円 使い放題!

☎連絡先

ウォーターセル株式会社
TEL:025-282-7368
問い合わせフォーム
<https://agri-note.jp/form/contact/>

アグリノート公式YouTubeチャンネル

<https://www.youtube.com/user/Agrinote>

アグリノートの“中の人”が教える
便利な使い方をご紹介します!



- アグリノートは、パソコンやスマートフォンを使って、圃場や農作業など営農に関するさまざまな情報を記録・集計・出力できる営農支援ツールです。アグリノートに入力された情報はインターネット上に保存されるので、組織内で簡単に情報共有できます。
- 航空写真マップを使った視覚的な圃場管理、そして作業の記録など営農に関するさまざまな情報の集約により、生産者の方々の困りごとを解決します。



ウォーターセル株式会社：アグリノート米市場



【対象営農類型】

水稲 畑作 露地野菜 施設野菜 果樹 茶

お米農家の皆さん必見!
インターネットで実現する
新しいお米の
マーケット

サービス登録
ご利用料
0円*

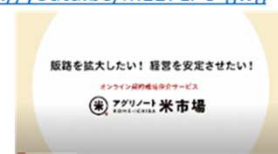
※ご利用には「アグリノート」への登録が必要です

☎連絡先

ウォーターセル株式会社
TEL:025-282-7368
問い合わせフォーム
<https://agri-note.jp/kome-ichiba/form/contact/>

「アグリノート米市場」サービス紹介動画

<https://youtu.be/ME17LPU-gwg>



- アグリノート米市場は、米生産者と米卸業者・実需家が専用のアプリケーションを使用してインターネット上で米の売買取引をする場を提供します。
※売り手としてのサービスのご利用には、営農支援ツール『アグリノート』にご登録いただきます。
- 栽培開始前後から収穫開始前までの事前契約を取り扱うことが特徴です。米生産者の計画生産・経営の安定化を支援するとともに、米卸業者・実需家の調達の安定化に貢献します。



全国農業協同組合連合会

全農営農管理システム Z-GIS

栽培管理支援システム xarvio® FIELD MANAGER



AIを活用した新しい栽培管理支援システム xarvio® FIELD MANAGER
ザルビオ フィールドマネージャー

水稲、大豆の栽培をシンプル・スマートに。圃場ごとの収益最大化をめざしトータルサポート。

AIによる生育予測、病害リスク予測(水稲)、雑草発生予測(大豆)を活用し、効率的な栽培・防除管理が実現できます。

人工衛星画像の解析により、日々の生育状況を簡単に「見える化」します。スマート農機との連携も可能です。

このようにおすすめてます

- 多くの圃場を管理されている方
- 圃場が分断している方
- 圃場ごとに異なるパターンの方
- 作業効率に合わせた管理をしたい方

1000圃場あたり年間13,200円※からご利用いただけます。

〒0120-014-66
mail: japan@xarvio.jp
www.xarvio.jp

【対象営農類型】

水稲	畑作	露地野菜	施設野菜	果樹	茶
----	----	------	------	----	---

☎ 連絡先

JA全農とっとり管理部TAC推進課

TEL : 0857-32-8343

FAX : 0857-28-6750

Z-GISサポート窓口
【(社)農協協会 Z-GIS管理部】
電話 : 03-3639-1125
メール : z-gis@jacom.or.jp
受付時間: 平日9:00~16:00
(土日祝日、休業日除く)

ザルビオサポート窓口
【BASFジャパンアグリソリューション事業部】
電話 : 03-4579-5659
メール : japan@xarvio.info
営業時間: 平日9:00~17:00

【Z-GISの主な特長】

- 圃場の位置情報(座標データ)とExcelデータを紐付けて管理します。
- 作付計画や作業内容等、管理項目をExcelで簡単に記録できます。

【ザルビオの主な特長】

- 作付情報や気象情報等をAIで解析し、防除や施肥に最適なタイミングの提案や人工衛星画像の解析データによる生育状況の見える化を行います。

株式会社トプコン :

トプコンガイダンスシステム、自動操舵システム



XD/AGS-2 SET

自動操舵に特化した
シンプルモデル新登場!

【対象営農類型】

水稲	畑作	露地野菜	施設野菜	果樹	茶
----	----	------	------	----	---

☎ 連絡先

(株)トプコン IT農業ソリューション部

TEL:03-3558-2511

<https://www.topcon.co.jp/>

作業動画、
マニュアル動画
公開中!



トプコンのガイダンスシステム・自動操舵システムなら **できる!**

NEW

**多衛星
受信**

NEW

**超低速
作業**
(標準装備)

NEW

**枕地旋回
機能向上**
(オプション)

- トラクター、田植え機、乗用管理機などの農業機械に取り付けることにより、高精度の自動操舵を実現
- 指定された基準ラインに従い自動で車両を誘導、誰でも熟練者並みの正確な作業が可能
- 受信衛星数を大幅に増加。GPS、GLONASSに加え、Galileo(EU)、みちびき(日本)、Beidou(中国)の受信も可能。建物、木の陰など受信環境が悪い場所でも安定して作業ができます。
※ RTK 補正データが対応している必要があります
- 後進や超低速(0.1km/h~)でも自動操舵が可能、さまざまな農作業に適應
- 枕地旋回機能で最小旋回半径 0.5m~ 設定可能になり小旋回性能が向上(オプション)

株式会社ニコン・トリンブル： GNSSガイダンス・自動操舵システム



【対象営農類型】 (必須)

水稲	畑作	露地野菜	施設野菜	果樹	茶
----	----	------	------	----	---

(株) ニコン・トリンブル 農業システム営業部
TEL:03-5710-2595
※商品に関するお見積もり等のお問い合わせは
トラクター販売店までお願いいたします。
<https://www.nikon-trimble.co.jp/>



高機能・高精度なGNSSガイダンス・自動操舵システム Trimble GFX-750

- お持ちのトラクターや田植機に後付けして使用するGNSSガイダンス・自動操舵システム
- 誤差2~3cmの高精度な位置情報を使用し、トレンチャー作業や畔塗などで必要な超低速スピードでの自動操舵が可能
- トラクター操作に慣れていない人も、熟練者並みの作業をサポートします



福田農機(株)：FJD農機自動操舵システム FJNBD-2.5RD



【対象営農類型】

水稲	畑作	露地野菜	施設野菜	果樹	茶
----	----	------	------	----	---

📞 連絡先

福田農機(株) ドローン事業部
ファームスカイテクノロジーズ
TEL:0868-54-0260
info@farmskytech.com
<https://farmskytech.com/>



- ①インターネット接続が必要です。
※お持ちのスマホ・ポケットWIFIでデザリング、もしくはSIMカード挿入のいずれかで可能
- ②RTK基地局の購入もしくはネットワークRTKの利用契約が必要です。
※地域により独自のネットワークRTK基地局を配備している場合はそちらが利用可能です。



- 後付けOK！ メーカーを問わずハンドルの付いた機械のほぼ全てに装着可能。自動操舵マシンに生まれ変わります。
- シンプル操作で誰でも簡単に高精度農業を実現。ネットワークRTKサービスを利用することで直進精度は最大±2.5cm。時速0.7km~12kmに対応し異なる作業をサポートします。
- 一般的な「隣接モード」、畝立て時に便利な「シングルモード」、変形田に使える「曲線モード」等が搭載され、直観的に操作可能なタッチパネル方式を採用しています。

