

鳥取県の推計人口

(鳥取県人口移動調査)

令和4年1月1日現在

○推計人口

・総人口は 547,547人で、前年同月に比べ減少 (▲5,109人、▲0.92%)

○人口動態(令和3年12月1日～12月31日)

・出生者数は、323人で、前年同月に比べ減少 (▲26人、▲7.45%)
 ・死亡者数は、674人で、前年同月に比べ減少 (▲2人、▲0.30%)
 ・県外転入者数は、498人で、前年同月に比べ減少 (▲122人、▲19.68%)
 ・県外転出者数は、450人で、前年同月に比べ減少 (▲65人、▲12.62%)

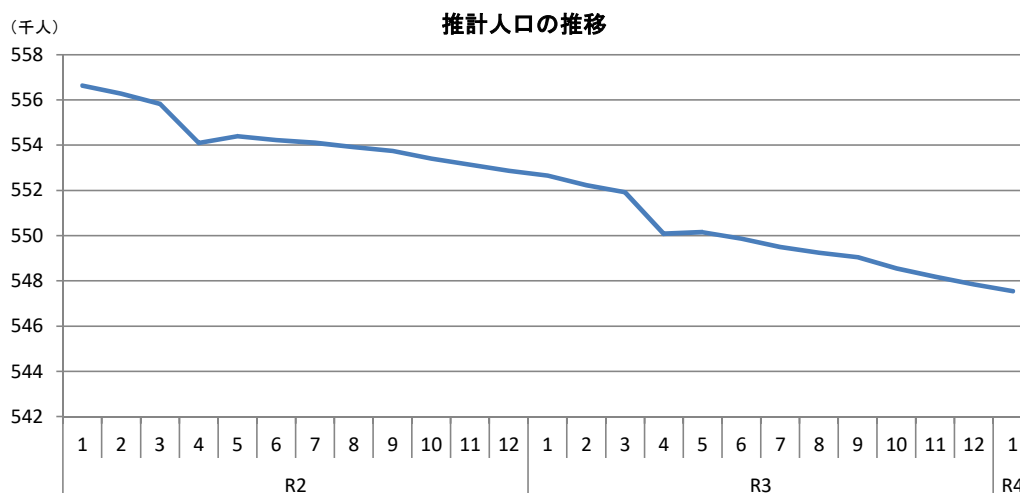
○推計世帯

・総世帯数は、220,452世帯で、前年同月に比べ増加 (492世帯、0.22%)

※ 令和2年国勢調査結果による人口・世帯数を起点とし、1ヶ月間の転入者数、転出者数、出生者数、死亡者数及び世帯数の増減を加減して推計人口・世帯数を算出しています。

※ 平成27年国勢調査結果に毎月の転入者等の届出数を加減した令和2年10月1日現在の推計人口及び世帯数と、令和2年国勢調査結果に差が生じているので、平成27年国勢調査までさかのぼり、平成27年11月以降の推計値を補正しています。

推計人口 547,547人



自然増減別、社会増減別人口増減数

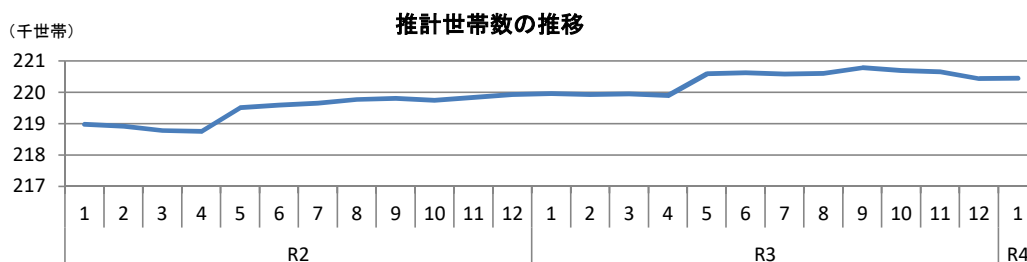
| 期間 | 人口増減数 (人) | 自然増減数 ¹⁾ (人) | | 社会増減数 ²⁾ (人) | | | |
|-----------------|-----------|-------------------------|-------|-------------------------|---------|-------|--------|
| | | 出生者数 | 死亡者数 | 県外転入者数 | 県外転出者数 | | |
| R3.1.1～R3.12.31 | ▲ 5,109 | ▲ 3,901 | 3,710 | 7,611 | ▲ 1,208 | 9,263 | 10,471 |
| R2.1.1～R2.12.31 | ▲ 4,204 | ▲ 3,310 | 3,800 | 7,110 | ▲ 894 | 9,375 | 10,269 |

1) 自然増減数とは、出生者数から死亡者数を差し引いた数をいう。

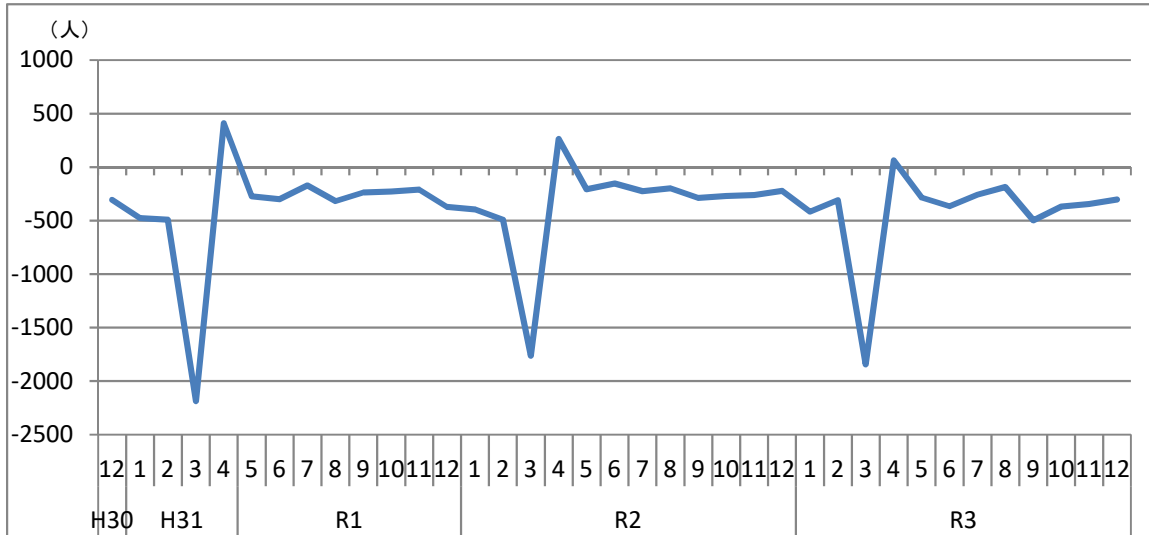
2) 社会増減数とは、県外転入者数から県外転出者数を差し引いた数をいう。

注) 前年同月との差について、推計人口と、この表の人口増減の数値が異なっているのは、この表は市町村に「届出」された実数であるが、推計人口は、令和2年国勢調査結果による補間補正を行っているためである。

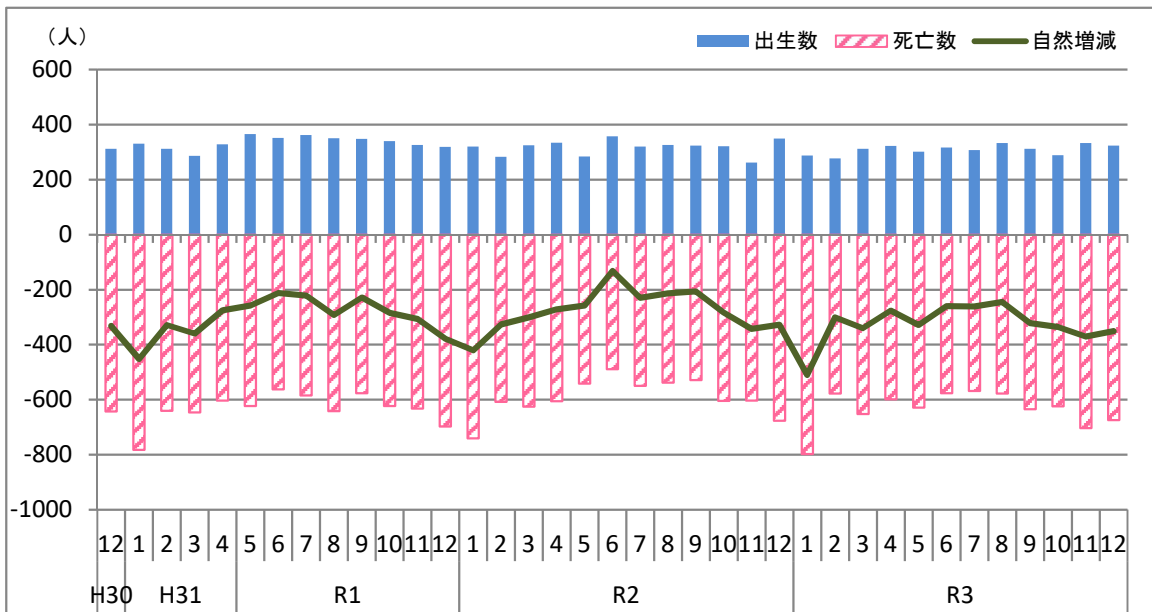
推計世帯数 220,452世帯



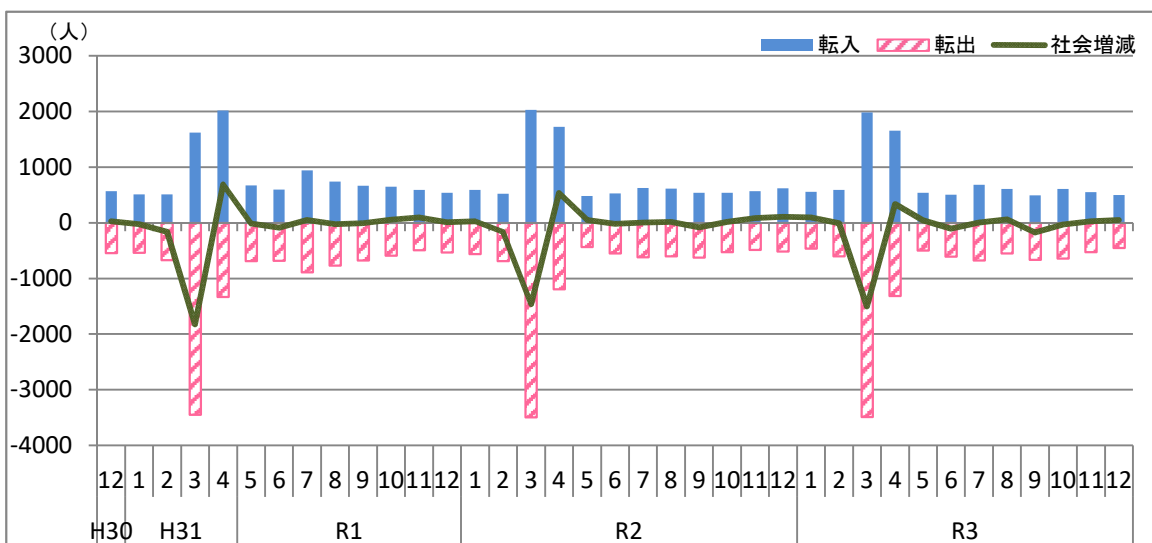
人口増減の推移



自然増減の推移

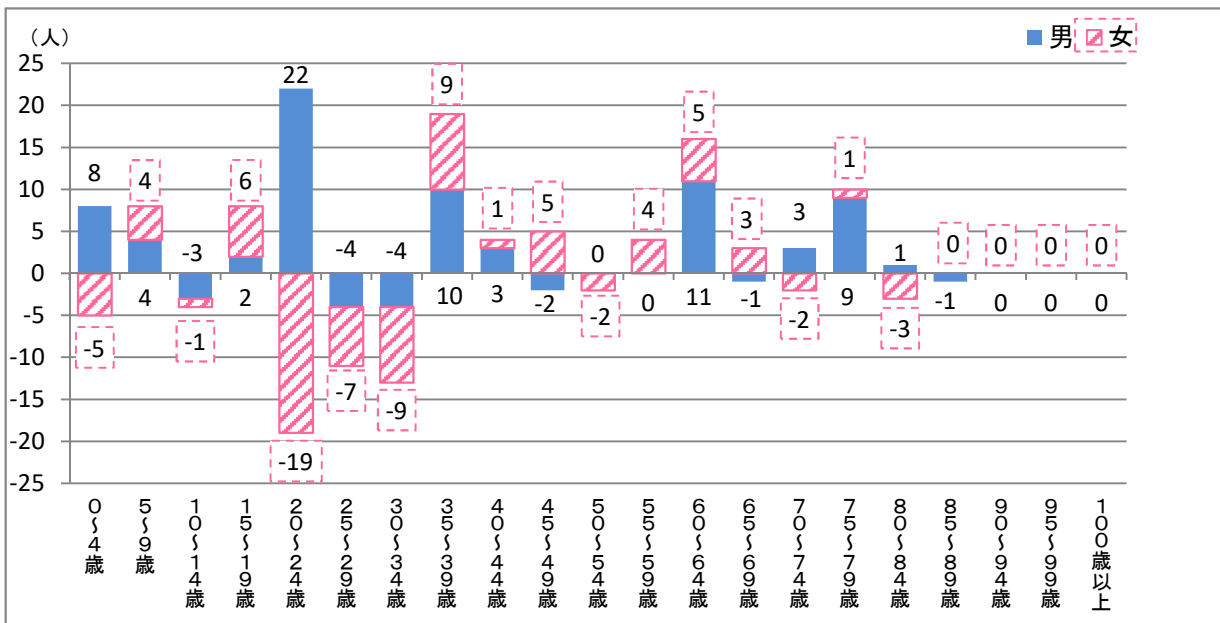


社会増減の推移



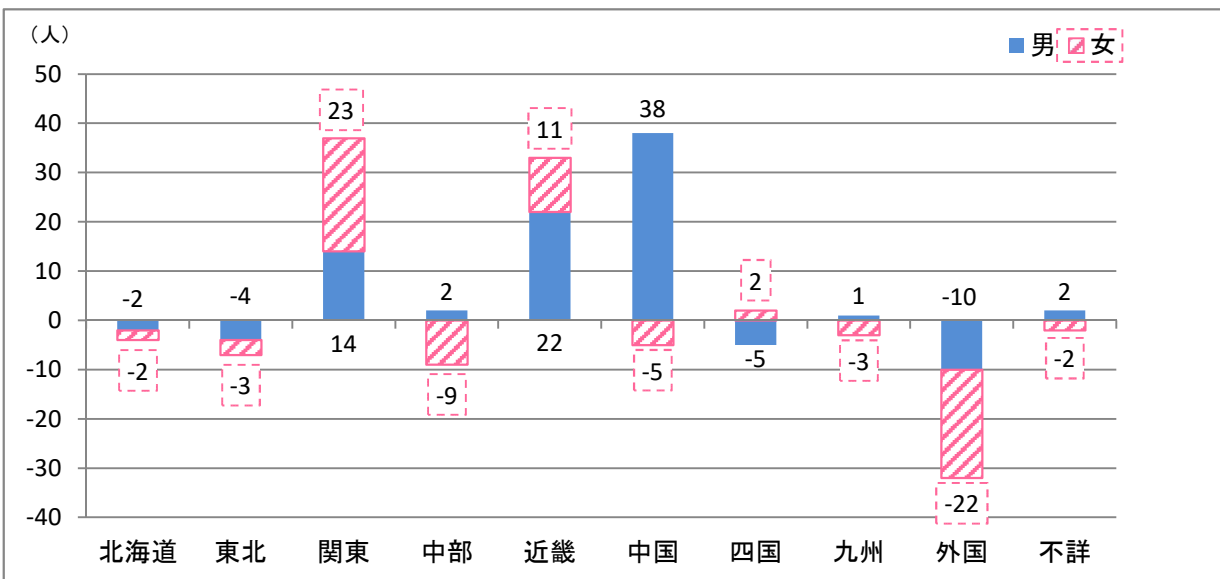
年齢5歳階級別男女別転出入者超過数

令和3年12月1日～12月31日



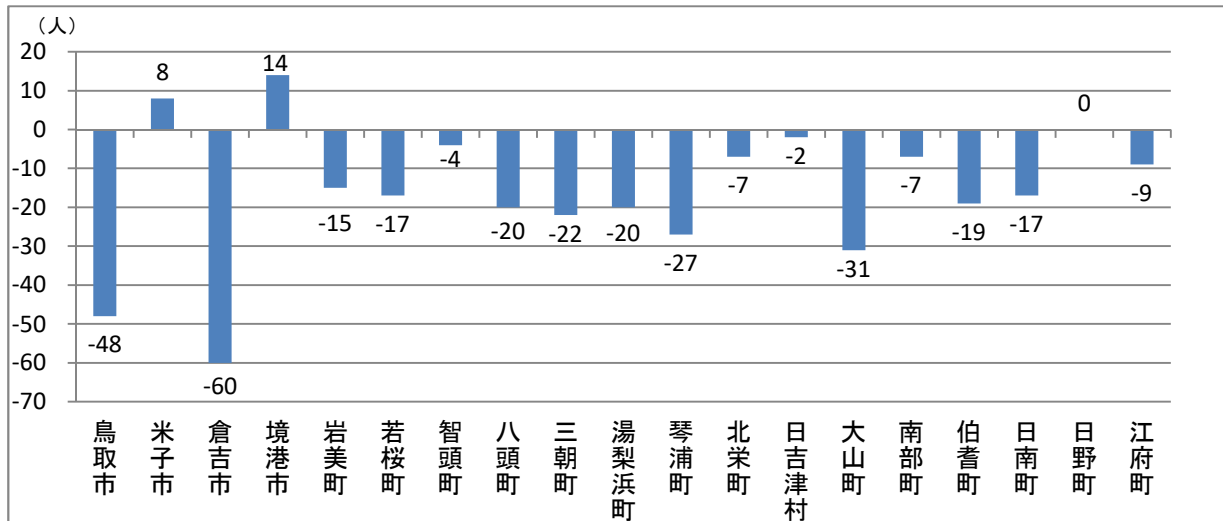
地域ブロック別、男女別転出入者超過数

令和3年12月1日～12月31日



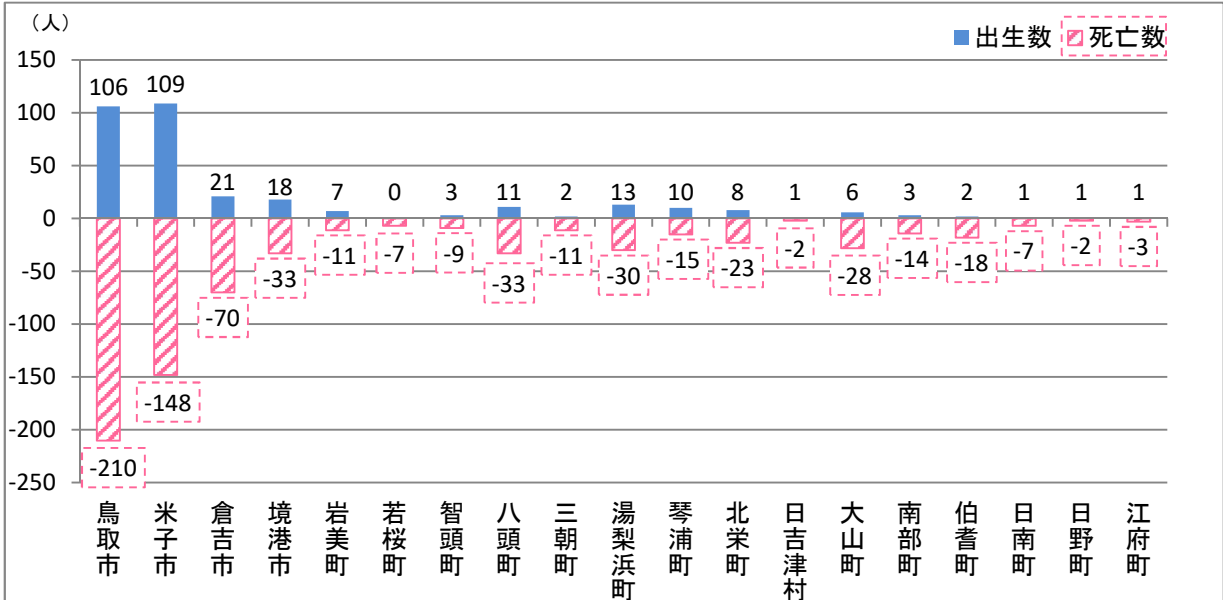
市町村別人口増減数

令和3年12月1日～12月31日



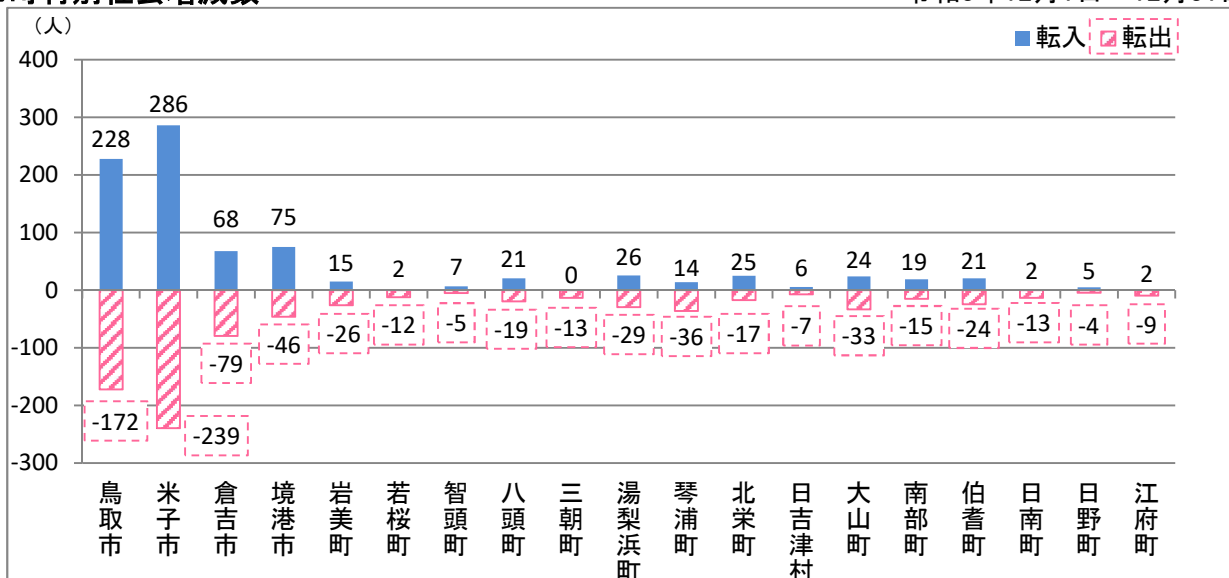
市町村別自然増減数

令和3年12月1日～12月31日



市町村別社会増減数

令和3年12月1日～12月31日



第1表 人口と世帯数の推移

| 年月 | 人口 (人) | 人口増減 | | | | | | | | 世帯数 |
|----------|-----------|--------|------|-----------|-------|-------|-----------|------------|------------|---------|
| | | 純増減 | | 自然動態 | | | 社会動態 | | | |
| | | 増減数 | 増減率 | 自然増減 数 | 出生者数 | 死亡者数 | 社会増減 数 | 県外転入 者数 | 県外転出 者数 | |
| 平成27年 | 573,441 | -3,834 | -6.7 | -2,538 | 4,566 | 7,104 | -1,296 | 10,351 | 11,647 | 216,894 |
| 平成28年 | 569,999 | -3,862 | -6.8 | -2,862 | 4,596 | 7,458 | -1,000 | 10,389 | 11,389 | 217,554 |
| 平成29年 | 566,073 | -4,346 | -7.7 | -3,195 | 4,272 | 7,467 | -1,151 | 10,119 | 11,270 | 218,059 |
| 平成30年 | 561,777 | -4,716 | -8.4 | -3,031 | 4,295 | 7,326 | -1,685 | 9,860 | 11,545 | 218,280 |
| 令和1年 | 557,343 | -4,854 | -8.7 | -3,550 | 4,065 | 7,615 | -1,304 | 10,146 | 11,450 | 218,841 |
| 令和2年 | 553,407 | -4,261 | -7.7 | -3,327 | 3,852 | 7,179 | -934 | 9,423 | 10,357 | 219,742 |
| 令和3年 | 548,562 | -4,845 | -8.8 | -3,795 | 3,698 | 7,493 | -1,050 | 9,334 | 10,384 | 220,693 |
| 平成30年12月 | 561,337 | -406 | -0.1 | -330 | 340 | 670 | -76 | 500 | 576 | 218,418 |
| 平成31年1月 | 561,066 | -306 | -0.1 | -332 | 311 | 643 | 26 | 568 | 542 | 218,365 |
| 2月 | 560,626 | -475 | -0.1 | -452 | 330 | 782 | -23 | 511 | 534 | 218,223 |
| 3月 | 560,171 | -490 | -0.1 | -329 | 311 | 640 | -161 | 510 | 671 | 218,137 |
| 4月 | 558,019 | -2,187 | -0.4 | -360 | 286 | 646 | -1,827 | 1,621 | 3,448 | 217,776 |
| 令和1年5月 | 558,465 | 411 | 0.1 | -275 | 328 | 603 | 686 | 2,016 | 1,330 | 218,642 |
| 6月 | 558,226 | -274 | 0.0 | -258 | 365 | 623 | -16 | 670 | 686 | 218,684 |
| 7月 | 557,961 | -300 | -0.1 | -212 | 351 | 563 | -88 | 594 | 682 | 218,634 |
| 8月 | 557,826 | -170 | 0.0 | -222 | 362 | 584 | 52 | 942 | 890 | 218,828 |
| 9月 | 557,544 | -317 | -0.1 | -292 | 350 | 642 | -25 | 739 | 764 | 218,836 |
| 10月 | 557,343 | -236 | 0.0 | -229 | 347 | 576 | -7 | 665 | 672 | 218,841 |
| 11月 | 557,150 | -228 | 0.0 | -284 | 339 | 623 | 56 | 647 | 591 | 218,977 |
| 12月 | 556,975 | -210 | 0.0 | -306 | 326 | 632 | 96 | 588 | 492 | 219,038 |
| 令和2年1月 | 556,640 | -370 | -0.1 | -379 | 318 | 697 | 9 | 540 | 531 | 218,982 |
| 2月 | 556,281 | -394 | -0.1 | -421 | 320 | 741 | 27 | 588 | 561 | 218,922 |
| 3月 | 555,826 | -490 | -0.1 | -326 | 282 | 608 | -164 | 520 | 684 | 218,785 |
| 4月 | 554,099 | -1,762 | -0.3 | -301 | 324 | 625 | -1,461 | 2,029 | 3,490 | 218,759 |
| 5月 | 554,396 | 262 | 0.0 | -271 | 334 | 605 | 533 | 1,725 | 1,192 | 219,517 |
| 6月 | 554,225 | -206 | 0.0 | -258 | 284 | 542 | 52 | 483 | 431 | 219,589 |
| 7月 | 554,106 | -154 | 0.0 | -132 | 357 | 489 | -22 | 527 | 549 | 219,658 |
| 8月 | 553,917 | -224 | 0.0 | -230 | 320 | 550 | 6 | 622 | 616 | 219,777 |
| 9月 | 553,754 | -198 | 0.0 | -213 | 325 | 538 | 15 | 613 | 598 | 219,805 |
| 10月 | 553,407 | -287 | -0.1 | -206 | 323 | 529 | -81 | 541 | 622 | 219,742 |
| 11月 | 553,138 | -269 | 0.0 | -283 | 321 | 604 | 14 | 538 | 524 | 219,842 |
| 12月 | 552,878 | -260 | 0.0 | -342 | 261 | 603 | 82 | 569 | 487 | 219,936 |
| 令和3年1月 | 552,656 | -222 | 0.0 | -327 | 349 | 676 | 105 | 620 | 515 | 219,960 |
| 2月 | 552,239 | -417 | -0.1 | -510 | 287 | 797 | 93 | 556 | 463 | 219,934 |
| 3月 | 551,930 | -309 | -0.1 | -301 | 277 | 578 | -8 | 592 | 600 | 219,952 |
| 4月 | 550,087 | -1,843 | -0.3 | -340 | 312 | 652 | -1,503 | 1,982 | 3,485 | 219,901 |
| 5月 | 550,149 | 62 | 0.0 | -276 | 322 | 598 | 338 | 1,653 | 1,315 | 220,592 |
| 6月 | 549,865 | -284 | -0.1 | -328 | 301 | 629 | 44 | 541 | 497 | 220,628 |
| 7月 | 549,501 | -364 | -0.1 | -260 | 316 | 576 | -104 | 504 | 608 | 220,582 |
| 8月 | 549,243 | -258 | 0.0 | -261 | 307 | 568 | 3 | 680 | 677 | 220,603 |
| 9月 | 549,058 | -185 | 0.0 | -245 | 333 | 578 | 60 | 607 | 547 | 220,791 |
| 10月 | 548,562 | -496 | -0.1 | -322 | 312 | 634 | -174 | 492 | 666 | 220,693 |
| 11月 | 548,193 | -369 | -0.1 | -336 | 288 | 624 | -33 | 606 | 639 | 220,653 |
| 12月 | 547,850 | -343 | -0.1 | -371 | 332 | 703 | 28 | 552 | 524 | 220,440 |
| 令和4年1月 | 547,547 | -303 | -0.1 | -351 | 323 | 674 | 48 | 498 | 450 | 220,452 |

- 注 1 各年の人口は、当該年の10月1日現在の人口。各月の人口は、当該月の1日現在の人口。
 2 令和2年9月以前の人口は、令和2年国勢調査結果による補間補正人口。
 3 各年の「人口増減」は、前年10月～当年9月の計。各月の「人口増減」は、当該1か月分の数値。
 4 「増減率」は、増減数を期首人口で除したもの。
 5 平成27年及び令和2年は、国勢調査結果による人口。

第2表 月別人口動態

人口増減

| 区分 | 1月 | 2月 | 3月 | 4月 | 5月 | 6月 | 7月 | 8月 | 9月 | 10月 | 11月 | 12月 | 計 |
|-------|------|------|--------|-----|------|------|------|------|------|------|------|------|--------|
| 平成27年 | -312 | -449 | -1,999 | 217 | -150 | -155 | -148 | -76 | -207 | -211 | -232 | -216 | -3,938 |
| 平成28年 | -458 | -266 | -1,884 | 326 | -138 | -235 | -131 | -183 | -234 | -178 | -256 | -370 | -4,007 |
| 平成29年 | -459 | -426 | -1,954 | 370 | -272 | -208 | -165 | -246 | -182 | -231 | -274 | -338 | -4,385 |
| 平成30年 | -499 | -514 | -2,009 | 78 | -281 | -235 | -78 | -266 | -69 | -104 | -406 | -306 | -4,689 |
| 平成31年 | -475 | -490 | -2,187 | 411 | -274 | -300 | -170 | -317 | -236 | -228 | -210 | -370 | -4,846 |
| 令和2年 | -394 | -490 | -1,762 | 262 | -206 | -154 | -224 | -198 | -287 | -269 | -260 | -222 | -4,204 |
| 令和3年 | -417 | -309 | -1,843 | 62 | -284 | -364 | -258 | -185 | -496 | -369 | -343 | -303 | -5,109 |

自然増減

| 区分 | 1月 | 2月 | 3月 | 4月 | 5月 | 6月 | 7月 | 8月 | 9月 | 10月 | 11月 | 12月 | 計 | |
|------|-------|------|------|------|------|------|------|------|------|------|------|------|------|--------|
| 自然増減 | 平成27年 | -331 | -290 | -275 | -231 | -155 | -131 | -169 | -104 | -197 | -232 | -269 | -254 | -2,638 |
| | 平成28年 | -372 | -319 | -283 | -243 | -198 | -164 | -199 | -154 | -175 | -239 | -251 | -319 | -2,916 |
| | 平成29年 | -443 | -337 | -334 | -237 | -261 | -180 | -194 | -191 | -209 | -234 | -289 | -312 | -3,221 |
| | 平成30年 | -394 | -350 | -216 | -260 | -249 | -176 | -174 | -203 | -174 | -259 | -330 | -332 | -3,117 |
| | 平成31年 | -452 | -329 | -360 | -275 | -258 | -212 | -222 | -292 | -229 | -284 | -306 | -379 | -3,598 |
| | 令和2年 | -421 | -326 | -301 | -271 | -258 | -132 | -230 | -213 | -206 | -283 | -342 | -327 | -3,310 |
| | 令和3年 | -510 | -301 | -340 | -276 | -328 | -260 | -261 | -245 | -322 | -336 | -371 | -351 | -3,901 |
| 出生者数 | 平成27年 | 400 | 355 | 385 | 362 | 385 | 395 | 389 | 414 | 356 | 414 | 357 | 416 | 4,628 |
| | 平成28年 | 385 | 339 | 399 | 356 | 393 | 389 | 362 | 410 | 376 | 351 | 348 | 351 | 4,459 |
| | 平成29年 | 342 | 321 | 389 | 348 | 379 | 351 | 365 | 375 | 352 | 384 | 358 | 365 | 4,329 |
| | 平成30年 | 360 | 316 | 375 | 323 | 367 | 363 | 380 | 369 | 335 | 384 | 340 | 311 | 4,223 |
| | 平成31年 | 330 | 311 | 286 | 328 | 365 | 351 | 362 | 350 | 347 | 339 | 326 | 318 | 4,013 |
| | 令和2年 | 320 | 282 | 324 | 334 | 284 | 357 | 320 | 325 | 323 | 321 | 261 | 349 | 3,800 |
| | 令和3年 | 287 | 277 | 312 | 322 | 301 | 316 | 307 | 333 | 312 | 288 | 332 | 323 | 3,710 |
| 死亡者数 | 平成27年 | 731 | 645 | 660 | 593 | 540 | 526 | 558 | 518 | 553 | 646 | 626 | 670 | 7,266 |
| | 平成28年 | 757 | 658 | 682 | 599 | 591 | 553 | 561 | 564 | 551 | 590 | 599 | 670 | 7,375 |
| | 平成29年 | 785 | 658 | 723 | 585 | 640 | 531 | 559 | 566 | 561 | 618 | 647 | 677 | 7,550 |
| | 平成30年 | 754 | 666 | 591 | 583 | 616 | 539 | 554 | 572 | 509 | 643 | 670 | 643 | 7,340 |
| | 平成31年 | 782 | 640 | 646 | 603 | 623 | 563 | 584 | 642 | 576 | 623 | 632 | 697 | 7,611 |
| | 令和2年 | 741 | 608 | 625 | 605 | 542 | 489 | 550 | 538 | 529 | 604 | 603 | 676 | 7,110 |
| | 令和3年 | 797 | 578 | 652 | 598 | 629 | 576 | 568 | 578 | 634 | 624 | 703 | 674 | 7,611 |

社会増減

| 区分 | 1月 | 2月 | 3月 | 4月 | 5月 | 6月 | 7月 | 8月 | 9月 | 10月 | 11月 | 12月 | 計 | |
|------|-------|------|------|--------|-------|-----|------|-----|-----|------|-----|-----|-----|--------|
| 社会増減 | 平成27年 | 19 | -159 | -1,724 | 448 | 5 | -24 | 21 | 28 | -10 | 21 | 37 | 38 | -1,300 |
| | 平成28年 | -86 | 53 | -1,601 | 569 | 60 | -71 | 68 | -29 | -59 | 61 | -5 | -51 | -1,091 |
| | 平成29年 | -16 | -89 | -1,620 | 607 | -11 | -28 | 29 | -55 | 27 | 3 | 15 | -26 | -1,164 |
| | 平成30年 | -105 | -164 | -1,793 | 338 | -32 | -59 | 96 | -63 | 105 | 155 | -76 | 26 | -1,572 |
| | 平成31年 | -23 | -161 | -1,827 | 686 | -16 | -88 | 52 | -25 | -7 | 56 | 96 | 9 | -1,248 |
| | 令和2年 | 27 | -164 | -1,461 | 533 | 52 | -22 | 6 | 15 | -81 | 14 | 82 | 105 | -894 |
| | 令和3年 | 93 | -8 | -1,503 | 338 | 44 | -104 | 3 | 60 | -174 | -33 | 28 | 48 | -1,208 |
| 転入者数 | 平成27年 | 571 | 525 | 1,996 | 1,956 | 664 | 640 | 748 | 780 | 733 | 727 | 578 | 589 | 10,507 |
| | 平成28年 | 527 | 702 | 1,997 | 1,860 | 687 | 555 | 781 | 748 | 638 | 713 | 492 | 521 | 10,221 |
| | 平成29年 | 542 | 535 | 1,977 | 2,014 | 666 | 610 | 724 | 665 | 660 | 688 | 520 | 493 | 10,094 |
| | 平成30年 | 499 | 510 | 1,764 | 1,775 | 698 | 591 | 863 | 746 | 713 | 810 | 500 | 568 | 10,037 |
| | 平成31年 | 511 | 510 | 1,621 | 2,016 | 670 | 594 | 942 | 739 | 665 | 647 | 588 | 540 | 10,043 |
| | 令和2年 | 588 | 520 | 2,029 | 1,725 | 483 | 527 | 622 | 613 | 541 | 538 | 569 | 620 | 9,375 |
| | 令和3年 | 556 | 592 | 1,982 | 1,653 | 541 | 504 | 680 | 607 | 492 | 606 | 552 | 498 | 9,263 |
| 転出者数 | 平成27年 | 552 | 684 | 3,720 | 1,508 | 659 | 664 | 727 | 752 | 743 | 706 | 541 | 551 | 11,807 |
| | 平成28年 | 613 | 649 | 3,598 | 1,291 | 627 | 626 | 713 | 777 | 697 | 652 | 497 | 572 | 11,312 |
| | 平成29年 | 558 | 624 | 3,597 | 1,407 | 677 | 638 | 695 | 720 | 633 | 685 | 505 | 519 | 11,258 |
| | 平成30年 | 604 | 674 | 3,557 | 1,437 | 730 | 650 | 767 | 809 | 608 | 655 | 576 | 542 | 11,609 |
| | 平成31年 | 534 | 671 | 3,448 | 1,330 | 686 | 682 | 890 | 764 | 672 | 591 | 492 | 531 | 11,291 |
| | 令和2年 | 561 | 684 | 3,490 | 1,192 | 431 | 549 | 616 | 598 | 622 | 524 | 487 | 515 | 10,269 |
| | 令和3年 | 463 | 600 | 3,485 | 1,315 | 497 | 608 | 677 | 547 | 666 | 639 | 524 | 450 | 10,471 |

注 県内の転入転出は相殺されるため、県外分の転入転出数となります。

第3表 市町村別人口と世帯数

| 地域 | 推計世帯数 | 推計人口 | | | 人口増減数 | |
|------|---------|---------|---------|---------|-------|---------|
| | | 総数 | 男 | 女 | 対前月増減 | 対前年同月増減 |
| 県計 | 220,452 | 547,547 | 261,735 | 285,812 | -303 | -5,109 |
| 市計 | 171,420 | 411,706 | 197,158 | 214,548 | -86 | -3,007 |
| 郡計 | 49,032 | 135,841 | 64,577 | 71,264 | -217 | -2,102 |
| 岩美郡 | 3,921 | 10,631 | 5,103 | 5,528 | -15 | -130 |
| 八頭郡 | 8,803 | 24,539 | 11,609 | 12,930 | -41 | -552 |
| 東伯郡 | 18,771 | 51,971 | 24,731 | 27,240 | -76 | -582 |
| 西伯郡 | 13,658 | 39,279 | 18,733 | 20,546 | -59 | -537 |
| 日野郡 | 3,879 | 9,421 | 4,401 | 5,020 | -26 | -301 |
| 東部地区 | 90,124 | 222,164 | 107,339 | 114,825 | -104 | -1,997 |
| 中部地区 | 36,984 | 97,660 | 46,234 | 51,426 | -136 | -1,259 |
| 西部地区 | 93,344 | 227,723 | 108,162 | 119,561 | -63 | -1,853 |
| 鳥取市 | 77,400 | 186,994 | 90,627 | 96,367 | -48 | -1,315 |
| 米子市 | 62,712 | 146,716 | 69,481 | 77,235 | 8 | -621 |
| 倉吉市 | 18,213 | 45,689 | 21,503 | 24,186 | -60 | -677 |
| 境港市 | 13,095 | 32,307 | 15,547 | 16,760 | 14 | -394 |
| 岩美町 | 3,921 | 10,631 | 5,103 | 5,528 | -15 | -130 |
| 若桜町 | 1,148 | 2,737 | 1,299 | 1,438 | -17 | -104 |
| 智頭町 | 2,335 | 6,222 | 2,900 | 3,322 | -4 | -153 |
| 八頭町 | 5,320 | 15,580 | 7,410 | 8,170 | -20 | -295 |
| 三朝町 | 2,203 | 5,881 | 2,804 | 3,077 | -22 | -151 |
| 湯梨浜町 | 5,758 | 15,956 | 7,610 | 8,346 | -20 | -90 |
| 琴浦町 | 5,762 | 15,990 | 7,558 | 8,432 | -27 | -303 |
| 北栄町 | 5,048 | 14,144 | 6,759 | 7,385 | -7 | -38 |
| 日吉津村 | 1,256 | 3,529 | 1,640 | 1,889 | -2 | 19 |
| 大山町 | 5,199 | 15,028 | 7,206 | 7,822 | -31 | -305 |
| 南部町 | 3,536 | 10,189 | 4,888 | 5,301 | -7 | -103 |
| 伯耆町 | 3,667 | 10,533 | 4,999 | 5,534 | -19 | -148 |
| 日南町 | 1,741 | 4,036 | 1,929 | 2,107 | -17 | -139 |
| 日野町 | 1,194 | 2,814 | 1,283 | 1,531 | 0 | -73 |
| 江府町 | 944 | 2,571 | 1,189 | 1,382 | -9 | -89 |

第3表 市町村別人口と世帯数(つづき)

令和4年1月1日現在

| 自然増減数 | | | 社会増減数 | | | | | | | | | 地域 |
|-------|-----|-----|-------|-------|-----|-------|-----|-----|-----|----|-----|------|
| 総数 | 出生 | 死亡 | 総数 | 転入 | | | 転出 | | | | | |
| | | | | 総数 | 県外 | 県内 | 総数 | 県外 | 県内 | | | |
| | | | | うち外国人 | | うち外国人 | | | | | | |
| -351 | 323 | 674 | 48 | 846 | 498 | 28 | 348 | 798 | 450 | 65 | 348 | 県計 |
| -207 | 254 | 461 | 121 | 657 | 415 | 21 | 242 | 536 | 355 | 46 | 181 | 市計 |
| -144 | 69 | 213 | -73 | 189 | 83 | 7 | 106 | 262 | 95 | 19 | 167 | 郡計 |
| -4 | 7 | 11 | -11 | 15 | 6 | 0 | 9 | 26 | 6 | 2 | 20 | 岩美郡 |
| -35 | 14 | 49 | -6 | 30 | 18 | 1 | 12 | 36 | 18 | 2 | 18 | 八頭郡 |
| -46 | 33 | 79 | -30 | 65 | 24 | 3 | 41 | 95 | 30 | 5 | 65 | 東伯郡 |
| -50 | 12 | 62 | -9 | 70 | 32 | 3 | 38 | 79 | 33 | 9 | 46 | 西伯郡 |
| -9 | 3 | 12 | -17 | 9 | 3 | 0 | 6 | 26 | 8 | 1 | 18 | 日野郡 |
| -143 | 127 | 270 | 39 | 273 | 169 | 11 | 104 | 234 | 159 | 29 | 75 | 東部地区 |
| -95 | 54 | 149 | -41 | 133 | 52 | 4 | 81 | 174 | 64 | 10 | 110 | 中部地区 |
| -113 | 142 | 255 | 50 | 440 | 277 | 13 | 163 | 390 | 227 | 26 | 163 | 西部地区 |
| -104 | 106 | 210 | 56 | 228 | 145 | 10 | 83 | 172 | 135 | 25 | 37 | 鳥取市 |
| -39 | 109 | 148 | 47 | 286 | 197 | 6 | 89 | 239 | 157 | 9 | 82 | 米子市 |
| -49 | 21 | 70 | -11 | 68 | 28 | 1 | 40 | 79 | 34 | 5 | 45 | 倉吉市 |
| -15 | 18 | 33 | 29 | 75 | 45 | 4 | 30 | 46 | 29 | 7 | 17 | 境港市 |
| -4 | 7 | 11 | -11 | 15 | 6 | 0 | 9 | 26 | 6 | 2 | 20 | 岩美町 |
| -7 | 0 | 7 | -10 | 2 | 2 | 0 | 0 | 12 | 6 | 0 | 6 | 若桜町 |
| -6 | 3 | 9 | 2 | 7 | 7 | 1 | 0 | 5 | 4 | 1 | 1 | 智頭町 |
| -22 | 11 | 33 | 2 | 21 | 9 | 0 | 12 | 19 | 8 | 1 | 11 | 八頭町 |
| -9 | 2 | 11 | -13 | 0 | 0 | 0 | 0 | 13 | 5 | 1 | 8 | 三朝町 |
| -17 | 13 | 30 | -3 | 26 | 6 | 1 | 20 | 29 | 7 | 1 | 22 | 湯梨浜町 |
| -5 | 10 | 15 | -22 | 14 | 8 | 1 | 6 | 36 | 14 | 3 | 22 | 琴浦町 |
| -15 | 8 | 23 | 8 | 25 | 10 | 1 | 15 | 17 | 4 | 0 | 13 | 北栄町 |
| -1 | 1 | 2 | -1 | 6 | 4 | 0 | 2 | 7 | 3 | 0 | 4 | 日吉津村 |
| -22 | 6 | 28 | -9 | 24 | 9 | 0 | 15 | 33 | 13 | 4 | 20 | 大山町 |
| -11 | 3 | 14 | 4 | 19 | 11 | 2 | 8 | 15 | 9 | 5 | 6 | 南部町 |
| -16 | 2 | 18 | -3 | 21 | 8 | 1 | 13 | 24 | 8 | 0 | 16 | 伯耆町 |
| -6 | 1 | 7 | -11 | 2 | 0 | 0 | 2 | 13 | 4 | 0 | 9 | 日南町 |
| -1 | 1 | 2 | 1 | 5 | 1 | 0 | 4 | 4 | 1 | 1 | 3 | 日野町 |
| -2 | 1 | 3 | -7 | 2 | 2 | 0 | 0 | 9 | 3 | 0 | 6 | 江府町 |

第4表 地域別、男女別転出入者超過数

令和3年12月1日～12月31日

| 区分 | 北海道 | 東北 | 関東 | 中部 | 近畿 | 中国 | 四国 | 九州 | 外国 | 不詳 | 計 |
|----|-----|----|----|----|----|----|----|----|-----|----|-----|
| 男 | -2 | -4 | 14 | 2 | 22 | 38 | -5 | 1 | -10 | 2 | 58 |
| 女 | -2 | -3 | 23 | -9 | 11 | -5 | 2 | -3 | -22 | -2 | -10 |
| 計 | -4 | -7 | 37 | -7 | 33 | 33 | -3 | -2 | -32 | 0 | 48 |

鳥取県人口移動調査の概要

1 調査の目的

県民の出生、死亡及び移転の状況を把握し、市町村ごとの人口及び世帯数を推計するとともに、県の施策の立案に係る基礎資料を得ること。

2 調査方法

住民基本台帳法の規定により届出された者を対象に、出生者数及び死亡者数、転入者数及び転出者数を、住民票の移動日を基準として各月毎に市町村が調査票に記入し、電子メールにて県に報告する。

3 人口・世帯数の推計方法

(1)人口

令和2年国勢調査結果による人口を起点とし、1ヶ月間の転入者数、転出者数、出生者数、死亡者数を加減して推計人口を算出。

(2)世帯数

令和2年9月末世帯数と現時点での世帯数との差を令和2年国勢調査結果に反映し世帯数を推計。

4 用語の解説

(1)動態

- 人口動態・・・自然動態と社会動態を合わせた人口の動きをいう。
- 自然動態・・・一定期間における出生及び死亡に伴う人口の動きをいう。
- 社会動態・・・一定期間における転入及び転出に伴う人口の動きをいう。

(2)移動

- 県内転入者数・・・県内の市町村から県内の他の市町村へ転入した者の数をいう。
- 県内転出者数・・・県内の市町村から県内の他の市町村へ転出した者の数をいう。この調査の県内移動については、転入だけを調査している。このため、転出については、従前の住所地(市町村)により、算出した数である。
- 県外転入者数・・・県外(外国を含む。)の市町村から県内の市町村へ転入した者の数をいう。
- 県外転出者数・・・県内の市町村から県外(外国を含む。)の市町村へ転出した者の数をいう。
- 転出入者超過数・・・県外転入者数から県外転出者数を引いた数で、プラスの場合を転入超過、マイナスの場合を転出超過という。

(3)自然増減数

出生者数から死亡者数を差し引いた数をいう。

(4)社会増減数

転入者数から転出者数を差し引いた数をいう。

5 利用上の注意

平成27年国勢調査結果に毎月の転入者等の届出数を加減した令和2年10月1日現在の推計人口及び世帯数と、令和2年国勢調査結果に差が生じているので、平成27年国勢調査までさかのぼり、平成27年11月以降の推計値を補正している。

(参考)

- ・国勢調査結果の人口・世帯・・・・・・調査時点における普段居住している者を調査したもの
- ・住民基本台帳による人口・世帯・・・住民基本台帳に記載されている者を対象としているもの

本書に関するお問い合わせ先

鳥取県令和新时代創造本部統計課人口統計担当

〒680-8570 鳥取市東町1丁目220

電話:0857-26-7567 / FAX:0857-23-5033

E-mail: toukei@pref.tottori.lg.jp

URL <https://www.pref.tottori.lg.jp/9028.htm>